

ООО «КБ-Проект»

№ 059-22-01-26-2638 от 21.07.2022  
Номер и дата входящего заявления о согласовании колерного паспорта (заполняется ДГА)

Заказчик - Федеральное государственное бюджетное  
образовательное учреждение высшего образования  
«Пермский государственный институт культуры»

## ПАСПОРТ ВНЕШНЕГО ОБЛИКА ОБЪЕКТА КАПИТАЛЬНОГО СТРОИТЕЛЬСТВА (КОЛЕРНЫЙ ПАСПОРТ)

АДРЕС ОБЪЕКТА: г.Пермь, административный район Ленинский,  
улица Петропавловская, здание (строение) № 30а

КБ-ПД-2021/03/017-ПОФ

*Согласовано с учетом письма Государственной  
инспекции по охране объектов  
культурного наследия Пермского края  
от 06.07.2022 № 55-01-19.2-124*

ПЕРМЬ 2022 г.

Ведомость чертежей

ЛИСТ	НАИМЕНОВАНИЕ	ПРИМЕЧАНИЯ
1	Общие данные (начало)	
2	Общие данные (окончание)	
3-4	Существующее состояние фасадов (фотофиксация)	
5	Главный фасад	
6	Дворовой фасад	
7	Размещение средств размещения информации, рекламных конструкций	
8	Эталоны колеров.	

Ведомость отделки фасадов

№ поз.	Наименование	Эталон цвета	Обозн.	Вид отделки	Примечание
1	Основное поле стен		RAL Designe 240 60 10	Фасадно паро-воздухопроницаемая краска	
2	Цоколь		RAL 7043	Фасадно паро-воздухопроницаемая краска	
3	Архитектурные детали (наличники, пояски, карнизы, декоративные элементы, пилястры, фронтоны)		RAL 9010	Фасадно паровоздухопроницаемая краска	
4	Двери входные		RAL 7046	Древесина - дуб, эмаль для наружных работ по дереву	
5	Кровля, покрытия междуэтажных поясков, фронтонов, козырьков		RAL 3011	Кровельное железо с дальнейшей покраской	
6	Металлическая лестница, ограждения, кованые элементы козырька		RAL 8022	Эмаль для наружных работ по металлу три в одном	
7	Трубы водосточные, отливы		RAL 3011	Оцинкованная сталь с полимерным покрытием	
8	Оконные переплеты, ставни слуховых окон		RAL 9010	Хвойные породы древесины, Алкидно-уретановая эмаль	
9	Облицовка крыльца, ступени		RAL 7043	Керамогранитная плитка с шероховатой пов-ю	
10	Фальш-окно		RAL 9010 RAL Designe 240 60 10	Фасадно паровоздухопроницаемая краска	RAL 9010 -наличник RAL Designe 240 60 10 -основное поле

Предметом согласования данного колерного паспорта являются: принятые цветовые решения элементов фасада, применяемые материалы существующего объекта недвижимости, а также определение возможных типов размещения средств размещения информации на нем. Средства размещения информации, рекламные конструкции, не соответствующие типу и местам их возможного размещения, подлежат демонтажу. До начала проведения работ по реконструкции, ремонту объекта необходимо разработать и согласовать с органом исполнительной власти, осуществляющим функции в области охраны объектов культурного наследия, раздел об обеспечении сохранности объекта культурного наследия в соответствии с п.2 ст.36 Федерального закона от 25.06.2002 № 73-ФЗ «Об объектах культурного наследия (памятниках истории и культуры) народов Российской Федерации».

Согласно Распоряжению Правительства Пермского края от 29.04.2021 № 95-рп утвержденному межведомственного плана мероприятий по профилактике и пресечению противоправных действий несовершеннолетних и молодежи, связанных с незаконным нанесением надписей и графических изображений на фасады зданий и сооружений необходимо предусматривать при реставрации и ремонте фасадов зданий и сооружений, являющихся объектами культурного наследия и находящихся в муниципальной собственности, использование защитных (антивандалных) покрытий (краски, штукатурки со специальными компонентами, прозрачные лаки) и (или) защитных фасадных конструкций (ограждения, сетка).

Пояснительная записка

Объект капитального строительства – реконструкция нежилого здания, расположенного по адресу: г. Пермь, Ленинский район, ул. Петропавловская, 30а.  
Дальнейшее использование объекта предполагается в качестве учебного корпуса Детской школы искусств.

Год постройки и ввода в эксплуатацию: 1916 г.;

В плане здание сложной конфигурации;

Стены - кирпич;

Кровля: скатная.

Ранее разработанные колерные паспорта: не разрабатывались;

Нахождение в границах зон объектов культурного наследия: согласно Приказу Государственной инспекции по охране объектов культурного наследия Пермского края от 27.08.2019 № СЭД-55-001-06-272 рассматриваемый объект капитального строительства расположен в границах зоны выявленного объекта культурного наследия – достопримечательного места «Губернский центр», при этом рассматриваемый объект к предмету охраны достопримечательного места «Губернский центр» не относится.

Также согласно приказу Министерства культуры, молодежной политики и массовых коммуникаций Пермского края от 26.11.2013 № СЭД-27-01-12-384 земельный участок по ул. Петропавловской, 30а входит в состав территории объекта культурного наследия регионального значения – ансамбля «Доходный дом В.Д. Кувшинского», расположенного по адресу: Пермский край, г. Пермь, ул. Газеты «Звезда», 16/30.

Кроме того, согласно приказам Министерства культуры, молодежной политики и массовых коммуникаций Пермского края от 04.12.2013 № СЭД-27-01-12-456 и от 14.11.2013 № СЭД-27-01-12-335 земельный участок по ул. Петропавловской, 30а непосредственно связан (граничит) с земельными участками в границах территорий объектов культурного наследия – федерального значения памятника «Здание духовного училища», расположенного по адресу: г. Пермь, ул. Газеты Звезда, 18 и регионального значения ансамбля «Усадьба купчихи М.Т. Кисилевой. Главный дом, корпус служебный», расположенного по адресу: г. Пермь, ул. Ленина, 27.

Настоящим колерным паспортом:

За основу взят колерный паспорт объекта капитального строительства по ул. Газеты Звезда, 18 в Ленинском районе города Перми (шифр: 3/124-19) от 30.07.2020 № 059-22-01-26-3773 и от 21.08.2020 № 059-22-01-26-4294, согласованный 08.09.2020.

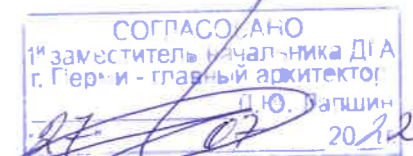
Определяются типы и виды отделки, и их цветовые решения;

Устанавливаются виды и места размещения средств размещения информации, рекламных конструкций.

Согласно Правилам благоустройства территории города Перми, утвержденным решением Пермской городской Думы от 15.12.2020 № 277 Размещение архитектурно-художественной подсветки фасада зданий, строений, сооружений, расположенных за фронтом застройки территории, не допускается.

Цветовое решение и применяемые материалы обеспечивают комплексное решение всех элементов фасадов, единство архитектурного облика здания. Средства размещения информации, рекламные конструкции не нарушат архитектурный облик здания.

В соответствии с Градостроительным кодексом Российской Федерации, решением Пермской городской Думы от 15.12.2020 № 277 «Об утверждении Правил благоустройства территории города Перми» и постановлением администрации города Перми от 22.02.2017 № 130 «Об утверждении формы и Порядка согласования паспорта внешнего облика объекта капитального строительства (колерного паспорта)» проекты колерных паспортов либо проекты изменений в колерные паспорта не являются разрешительной документацией на строительство, реконструкцию объекта капитального строительства; не являются правовым основанием на устройство пристроек, навесов, козырьков и других архитектурных элементов объекта капитального строительства.



						КБ-ПД-2021/03/017-ПОФ		
						Колерный паспорт объекта капитального строительства по ул. Петропавловской, 30а, Ленинского района г. Перми		
Изм.	Кол.уч.	Лист	№ док	Подпись	Дата	Стадия	Лист	Листов
Руководитель	Егорова				07.22	Реконструкция нежилого здания	П	2
ГИП	Микова				07.22			
Архитектор	Задорнов				07.22			
						Общие данные (начало)	ООО «КБ-Проект»	

## ИНСТРУКЦИЯ

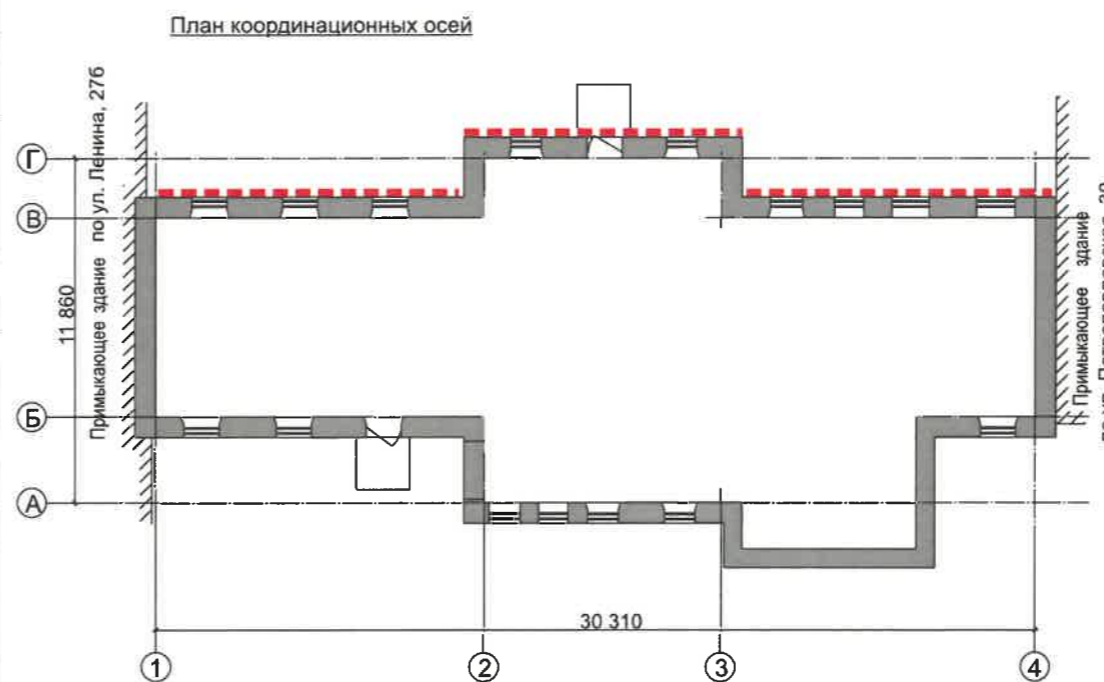
о порядке производства работ, связанных с окраской фасадов и всех наружных частей зданий, сооружений, строений, расположенных на территории города Перми

1. Окраска (отделка) фасадов и всех наружных частей зданий, сооружений, строений, ограждений, прочих объектов, расположенных на территории города Перми, может производиться лишь на основании колерного паспорта фасадов на ремонт и окраску, согласованного департаментом градостроительства и архитектуры администрации города Перми (далее - ДГА).
2. До начала процесса окраски (отделки) здания или какого-либо сооружения должны быть произведены работы по капитальному ремонту всех без исключения наружных частей его, подлежащих окраске.
3. До начала ремонта зданий, необходимо сообщить владельцам средств информации о предстоящих работах на фасаде здания с целью сохранения вывесок либо их демонтажа.
4. Полуразрушенные и разрушенные архитектурные художественно-скульптурные детали здания, карнизы, колонны, пилястры, капители, фризы, тяги, лепные украшения, барельефы, мозаика, художественная роспись подлежат обязательному восстановлению в своем первоначальном виде. Категорически запрещается производить окраску здания без предварительного восстановления указанных деталей.
5. Металлические поверхности отдельных частей здания, чугунные решетки, перила балконов и лестниц, кронштейны, дверные и оконные приборы, архитектурно-художественные детали перед окраской очищаются от грязи, ржавчины, старой краски и покрываются вновь лишь масляной краской.
6. В соответствии с выданными образцами цвета (колерами) на окраску (отделку) здания организация, производящая ремонт здания, составляет пробные образцы цвета, которые наносятся на видное место стены.
7. Проверку и согласование пробного образца цвета (колера), а также готовности поверхности стены и отдельных наружных частей здания к окраске производит уполномоченный представитель ДГА. Без указанной проверки и согласования производить окраску (отделку) фасада категорически воспрещается.
8. Домоуправления, организации и учреждения, производящие окраску (отделку) и связанный с нею ремонт здания, несут полную ответственность за точное выполнение настоящей инструкции и привлекаются к ответственности за нарушение ее.
9. По всем вопросам, связанным с производством работ, необходимо обращаться в ДГА по адресу:  
г. Пермь, Ленинский район, ул. Сибирская, д.15, каб. 315. Телефон для справок: 8 (342) 212-76-98.



### Ведомость ссылочных и прилагаемых документов

Обозначение	Наименование	Примечание
Решение Пермской городской Думы от 15.12.2020 № 277	Об утверждении Правил благоустройства территории города Перми	
Постановление администрации г.Перми от 22.02.2017 № 130	Об утверждении формы и Порядка согласования паспорта внешнего облика объекта капитального строительства (колерного паспорта)	
Письмо от Государственной инспекции по охране ОКН Пермского края от 06.07.2022 № Исх55-01-19.2-124	О рассмотрении проектной документации и акта государственной историко-культурной экспертизы	Решение об утверждении от 08.07.2022
Приказ Государственной инспекции по охране ОКН Пермского края от 27.08.2019 № СЭД-55-001-06-272	О включении выявленного объекта культурного наследия - достопримечательного места «Губернский центр» в Единый государственный реестр объектов культурного наследия (памятников истории и культуры) народов Российской Федерации	
Приказ Министерства культуры, молодежной политики и массовых коммуникаций Пермского края от 26.11.2013 № СЭД-27-01-12-384	Об установлении границ территории, утверждении режима использования территории и предмета охраны объекта культурного наследия регионального значения - ансамбля «Доходный дом В.Д. Кувшинского»	
Приказ Министерства культуры, молодежной политики и массовых коммуникаций Пермского края от 04.12.2013 № СЭД-27-01-12-456	Об установлении границ территории и утверждении режима использования территории объекта культурного наследия федерального значения - памятника «Здание духовного училища»	
Приказ Министерства культуры, молодежной политики и массовых коммуникаций Пермского края от 14.11.2013 № СЭД-27-01-12-335	Об установлении границ территории, утверждении режима использования территории и предмета охраны объекта культурного наследия регионального значения - ансамбля «Усадьба купчихи М. Т. Киселевой. Главный дом, корпус служебный»	
Ранее согласованные/ действующие колерные паспорта: № 059-22-01-26-3773 от 30.07.2020 и № 059-22-01-26-4294 от 21.08.2020	Колерный паспорт объекта капитального строительства по ул.Газеты Звезда, 18 в Ленинском районе города Перми, шифр: 3/124-19	Согласован: 08.09.2020 (Взят за основу)



### Условные обозначения:

- 1 Нежилое здание по адресу: г. Пермь, Ленинский район, ул. Петропавловская, 30а
- фасады, с местами размещения средств размещения информации, рекламных конструкций
- земельный участок с кадастровым номером 59:01:4410072:305
- красные линии

Примечание:  
План и координационные оси - согласно рабочей документации  
«Реконструкция нежилого здания по адресу: г.Пермь, ул.Петропавловская, 30 а» раздел АР (КБ-ПР-2021/03/017-АР)

КБ-ПД-2021/03/017-ПОФ							
Колерный паспорт объекта капитального строительства по ул. Петропавловской, 30а, Ленинского района г. Перми							
Изм.	Кол.уч.	Лист	№ док	Подпись	Дата		
Руководитель	Егорова	07.22					
ГИП	Микова	07.22					
Архитектор	Задорнов	07.22					
Реконструкция нежилого здания					Стадия	Лист	Листов
					П	2	
Общие данные (окончание)					ООО «КБ-Проект»		



Дворовой фасад (апрель, 2022 г.)



Главный фасад (Июнь, 2022 г.)

						КБ-ПД-2021/03/017-ПОФ				
						Колерный паспорт объекта капитального строительства по ул. Петропавловской, 30а , Ленинского района г. Перми				
Изм.	Кол.уч	Лист	№ док	Подпись	Дата	Реконструкция нежилого здания	Стадия	Лист	Листов	
							Реконструкция нежилого здания	П	3	
Руководитель	Егорова				07.22					
ГИП	Микова				07.22	Существующее состояние фасадов (фотофиксация)	ООО «КБ-Проект»			
Архитектор	Задорнов				07.22					

Общий вид главного фасада (апрель, 2022 г.)



Общий вид дворового фасада (апрель, 2022 г.)



						<b>КБ-ПД-2021/03/017-ПОФ</b>			
						Коперный паспорт объекта капитального строительства по ул. Петропавловской, 30а , Ленинского района г. Перми			
Изм.	Кол.уч	Лист	Недоп	Подпись	Дата	Реконструкция нежилого здания	Стадия	Лист	Листов
Руководитель	Егорова				07.22		П	4	
ГИП	Микова				07.22				
Архитектор	Задорнов				07.22	Существующее состояние фасадов (фотофиксация)		ООО «КБ-Проект»	



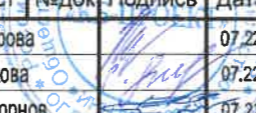


**ПРИМЕЧАНИЕ:**

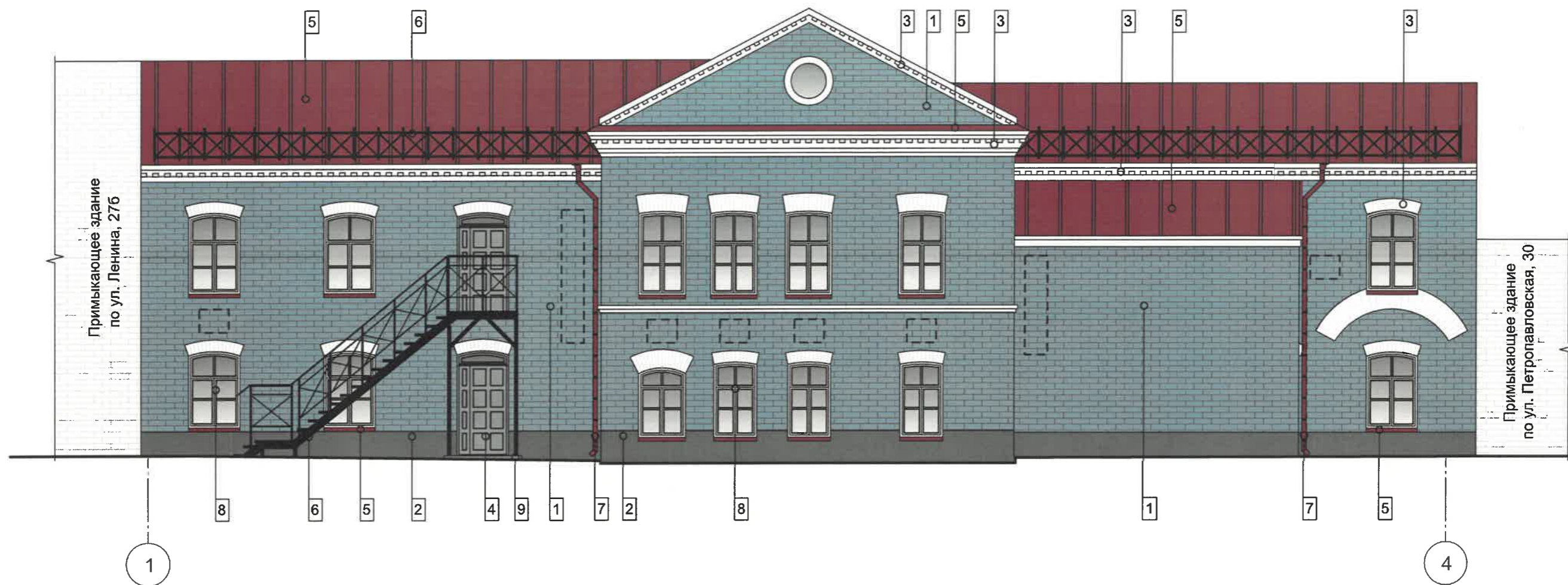
1. В случае, если наружные лестницы при дополнительно устроенных входах в общественные помещения здания выходят за границы предоставленного земельного участка и красные линии квартала, то устройство дополнительных или переустройство существующих входных групп требует получения разрешения в установленном порядке;
2. В случае устройства или переустройства (перепланировки, ремонта, реконструкции) помещений общественного назначения, их входных групп в обязательном порядке должны быть предусмотрены мероприятия по обеспечению доступности данных помещений для маломобильных групп населения, включая инвалидов, использующих кресла-коляски и собак-проводников (далее-МГН) в соответствии с требованиями СП 59.13330.2016 Свод правил. Доступность зданий и сооружений для маломобильных групп населения. Данный свод правил касается функционально-планировочных элементов зданий и сооружений, их участков или отдельных помещений, доступных для МГН (входные узлы, коммуникации, пути эвакуации, помещения и зоны обслуживания, а также их информационное и инженерное обустройство). В частности, лестницы при входах в общественные помещения должны дублироваться пандусами с уклоном не более 1:20 (5%) или иными средствами подъема (подъемные платформы, лифты и т.д.). Согласно вышеуказанному Своду правил наружные лестницы и пандусы должны иметь поручни с учетом технических требований к опорным стационарным устройствам по ГОСТ Р 51261. Размеры входной площадки при открывании дверей наружу должны быть не менее 1,5 x 1,85 метра (п.11.7.4.4. Правил благоустройства территории города Перми, утвержденных Решением Пермской городской Думы от 15.12.2020 № 277).
3. Элементы архитектурного декора, лепнина могут быть отображены схематично и не в полном объеме ввиду маленького масштаба чертежей фасадов. Перед производством работ по ремонту и реставрации элементов фасадов, декора требуется разработка проектно-сметной и рабочей документации с подробными чертежами изделий (декора/лепнины) с точным воспроизведением в размерах исторического рисунка декоративного элемента в масштабах: 1:5; 1:10; 1:20 (масштаб изображения выбирают в зависимости от размеров здания и насыщенности изображений на чертеже).

Условные обозначения:

-  1 Выноска и № позиции ведомости отделки фасадов (см. лист 1)
-  1 Координационная ось

СОГЛАСОВАНО  
1<sup>й</sup> заместитель начальника ДГА  
г. Перми - главный архитектор  
Д.Ю. Лапшин  
27.07.2022

						<b>КБ-ПД-2021/03/017-ПОФ</b>			
						Колерный паспорт объекта капитального строительства по ул. Петропавловской, 30а, Ленинского района г. Перми			
Изм.	Кол.уч.	Лист	Недок.	Подпись	Дата	Реконструкция нежилого здания	Стадия	Лист	Листов
Руководитель	Егорова				07.22		П	5	
ГИП	Микова				07.22				
Архитектор	Задорнов				07.22				
						Главный фасад	ООО «КБ-Проект»		



**ПРИМЕЧАНИЕ:**

- Дополнительное оборудование - размещаемые на фасадах здания, строения, сооружения системы технического обеспечения эксплуатации зданий, строений, сооружений (наружные блоки систем кондиционирования и вентиляции, маскирующие ограждения (экраны, решетки), вентиляционные трубопроводы, антенны, видеоканеры наружного наблюдения, электрощиты, кабельные линии, иное подобное оборудование), защитные устройства (решетки, рольставни), почтовые ящики, часы, банкоматы, элементы архитектурно-художественной подсветки, флагштоки и иное оборудование.
- Размещение дополнительного оборудования, дополнительных элементов и устройств на фасадах объектов капитального строительства рекомендуется при соблюдении следующих условий:
  - соответствие размещения дополнительного оборудования архитектурному решению фасадов, предусмотренному проектной документацией, в соответствии с которой осуществлено строительство (реконструкция) Объекта, с привязкой к единой (вертикальной, горизонтальной) системе осей фасадов;
  - единая горизонтальная ось - условная прямая линия. Определяется как половина расстояния между верхним и нижним архитектурным элементом (окна, наличники, карниз, фриз и другие), выделяющимся (западающим, выступающим) из плоскости стены;
  - единая вертикальная ось - условная прямая линия. Определяется как половина расстояния между границами одного архитектурного элемента (окна, двери, колонны) либо между двумя архитектурными элементами (окна, двери, колонны);
  - комплексное решение размещения оборудования - единое архитектурное и цветовое решение (в том числе размер, форма, материал);
  - размещение дополнительного оборудования на архитектурных деталях, элементах декора, поверхностях с ценной архитектурной отделкой, а также крепление, ведущее к повреждению архитектурных поверхностей, не допускаются.
- Наружные системы кондиционирования у не жилых помещений устанавливаются за счет пространства помещений.

Условные обозначения:

- Выноска и № позиции ведомости отделки фасадов (см. лист 1)
- Координационная ось
- Места размещения дополнительного оборудования

СОГЛАСОВАНО  
1<sup>й</sup> заместитель начальника ДГА  
г. Перми - главный архитектор  
Ю. Палшин  
20.12

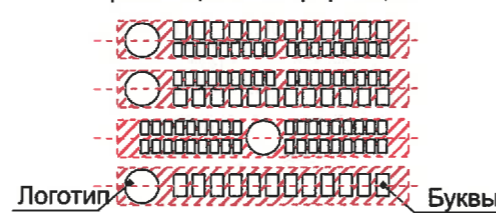
						<b>КБ-ПД-2021/03/017-ПОФ</b>			
						Колерный паспорт объекта капитального строительства по ул. Петропавловской, 30а, Ленинского района г. Перми			
Изм.	Кол.уч.	Лист	№ док	Подпись	Дата	Реконструкция нежилого здания	Стадия	Лист	Листов
							П	6	
Руководитель	Егорова				07.22				
ГИП	Микова				07.22				
Архитектор	Задорнов				07.22				
						Дворовой фасад	ООО «КБ-Проект»		



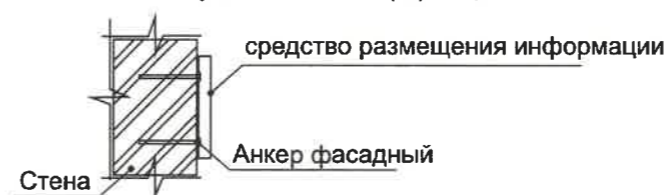
**Условные обозначения:**

- место допустимого размещения средств размещения информации, рекламных конструкций
- Единая горизонтальная ось размещения объектов
- Выноска и № позиции согласно ведомости средств размещения информации

**Схема компоновки объемных букв и/или логотипов относительно оси и места размещения средств размещения информации**



**Схема крепления средств размещения информации**



Управление архитектуры и городского дизайна  
ДГА администрации г.Перми  
**СООТВЕТСТВУЕТ АРХИТЕКТУРНОМУ  
ОБЛИКУ ГОРОДА ПЕРМИ**  
«27» 07 2022  
Подпись *Бресано СВ*

**Ведомость средств размещения информации, рекламных конструкций**

№	тип объекта, материал, способы крепления	цвет с указанием RAL	наличие подсветки
1	Объемные буквы и/или логотипы без подложки на металлических направляющих в цвет фасада. Выполнены из металла, пластика, оргстекла.	фирменные цвета	внутренняя или контурная подсветка
2	Информационная табличка одиночная (режимник), размерами не более 700 x 500 мм (Д x В) Металл, пластик, пленки, самоклеящиеся пленки по стеклу	фирменные цвета	нет
3	Указатель с наименованием улицы и номером дома (здания) Оргстекло, металл, пластик	синий R-(0), G-(20), B-(120) белый	нет
4	Объемный логотип без подложки на металлических направляющих в цвет фасада. Выполнены из металла, пластика, оргстекла.	фирменные цвета	внутренняя или контурная подсветка

**Условия размещения средств размещения информации, рекламных конструкций.**

1. Место размещения информации располагаются относительно условной прямой линии – единой горизонтальной оси. Местоположение оси на фасаде определяется как половина расстояния между верхним и нижним архитектурным элементом (окна, наличники, карниз, фриз и др.), выделяющимся (западающим, выступающим) из плоскости стены.
2. Размещение вывесок и рекламных конструкций должно осуществляться в границах места допустимого размещения средств размещения информации, рекламных конструкций, установленных данным колерным паспортом объекта капитального строительства.
3. Размещение вывесок по отношению друг к другу, их конфигурация, наполненность информацией должны соответствовать Стандартным требованиям к вывескам, их размещению и эксплуатации (далее - Стандартные требования), утвержденным Решением Пермской городской Думы от 15.12.2020 №277.
4. В случае, если планируемые к размещению вывески не соответствуют Стандартным требованиям и действующему колерному паспорту, требуется внесение изменений в колерный паспорт путем разработки нового колерного паспорта.
5. Максимальный размер информационных табличек – 0,5 м x 0,7 м (пункт 2.13 Стандартных требований).
6. Узел крепления каждого типа объекта информации разрабатывается отдельным рабочим проектом.
7. В случае размещения рекламной конструкции на фасаде здания, строения, сооружения, такая конструкция должна быть отражена в составе нового колерного паспорта, а ее размещение должно осуществляться в соответствии с действующим порядком установки эксплуатации рекламных конструкций на территории города Перми, утвержденным решением Пермской городской Думы, с последующим получением на установку и эксплуатацию рекламной конструкции в установленном порядке.

КБ-ПД-2021/03/017-ПОФ					
Колерный паспорт объекта капитального строительства по ул. Петропавловской, 30а, Ленинского района г. Перми					
Изм.	Кол.уч.	Лист	№ док.	Подпись	Дата
Руководитель	Егорова				07.22
ГИП	Микова				07.22
Архитектор	Задорнов				07.22
Реконструкция нежилого здания					Стадия
					Лист
					Листов
Размещение средств размещения информации, рекламных конструкций					ООО «КБ-Проект»



Позиция согласно ведомости отделки фасадов	Координаты цвета по каталогу RAL DESIGN 240 60 10	C:	51	
		M:	29	
		Y:	24	
		K:	13	
		R:	126	
		G:	148	
		B:	163	
1, 10				

Позиция согласно ведомости отделки фасадов	Координаты цвета по каталогу RAL 7046	C:	30	
		M:	10	
		Y:	10	
		K:	40	
		R:	130	
		G:	137	
		B:	142	
4				

Позиция согласно ведомости отделки фасадов	Координаты цвета по каталогу RAL 7043	C:	20	
		M:	5	
		Y:	0	
		K:	80	
		R:	78	
		G:	84	
		B:	81	
2, 9				

Позиция согласно ведомости отделки фасадов	Координаты цвета по каталогу RAL 3011	C:	20	
		M:	100	
		Y:	100	
		K:	40	
		R:	126	
		G:	41	
		B:	44	
5, 7				

Позиция согласно ведомости отделки фасадов	Координаты цвета по каталогу RAL 9010	C:	0	
		M:	0	
		Y:	5	
		K:	0	
		R:	247	
		G:	249	
		B:	239	
3, 8, 10				

Позиция согласно ведомости отделки фасадов	Координаты цвета по каталогу RAL 8022	C:	100	
		M:	100	
		Y:	80	
		K:	95	
		R:	33	
		G:	31	
		B:	32	
6				

Координаты цветов RAL приведены с сайта: <https://colorscheme.ru>  
Каталоги цветов: RAL CLASSIC, RAL DESIGN

СОГЛАСОВАНО  
1<sup>й</sup> заместитель начальника ДГА  
г. Перми - главный архитектор  
Д.Ю. Лапшин  
20.07.2022

						КБ-ПД-2021/03/017-ПОФ			
						Колерный паспорт объекта капитального строительства по ул. Петропавловской, 30а, Ленинского района г. Перми			
Изм.	Кол.уч.	Лист	Ведок	Подпись	Дата	Реконструкция нежилого здания	Стадия	Лист	Листов
	Руководитель	Егорова			07.22		П	8	
	ГИП	Микова			07.22				
	Архитектор	Задорнов			07.22	Эталоны колеров		ООО «КБ-Проект»	