

Общество с ограниченной ответственностью "ПрофПроект"

№59-22-01-26-2755 от 29.07.2022

Заказчик: МУНИЦИПАЛЬНОЕ КАЗЕННОЕ УЧРЕЖДЕНИЕ  
«УПРАВЛЕНИЕ ТЕХНИЧЕСКОГО ЗАКАЗЧИКА»

**ПАСПОРТ ВНЕШНЕГО ОБЛИКА ОБЪЕКТА КАПИТАЛЬНОГО СТРОИТЕЛЬСТВА  
(КОЛЕРНЫЙ ПАСПОРТ)**

АДРЕС ОБЪЕКТА: г. Пермь, административный район Дзержинский,  
улица Маяковского, здание (строение) №57

08-22-ОФ

ПЕРМЬ 2022 г.

Ведомость чертежей

Лист	Наименование	Примечание
1	Общие данные (начало)	
2	Общие данные (окончание)	
3	Визуализация	
4	Главный фасад в осях 1-4	
5	Главный фасад в осях И-А	
6	Боковой фасад в осях А-В. Дворовой фасад в осях В-И	
7	Дворовой фасад в осях 4-2. Боковой фасад в осях 2-1	
8	Размещение средств размещения информации, рекламных конструкций (начало)	
9	Размещение средств размещения информации, рекламных конструкций (окончание)	
10	Эталоны колеров	

Ведомость отделки фасадов

Поз.	Элемент фасада	Эталон цвета	Обознач.	Вид отделки	Прим.
1	Боковые стены крылец и пандуса		RAL 7040	Фасадная штукатурка, окраска	
2	Поле стен (тип 1), цоколь, фрагменты лоджий (боковые панели лоджий -1 этаж)		RAL DESIGN 280 50 10	ж/б панель, окраска фасадной краской	
3	Поле стен (тип 2), боковые панели лоджий, стены машинного помещения лифтов и вент. шахты		RAL 9010	ж/б панель, окраска фасадной краской	
4	Поле стен (тип 3), фрагменты лоджий (тип 1)		RAL DESIGN 090 90 30	ж/б панель, окраска фасадной краской	
5	Поле стен (тип 4), фрагменты лоджий (тип 2)		RAL DESIGN 070 80 40	ж/б панель, окраска фасадной краской	
6	Поле стен (тип 5), фрагменты лоджий (тип 3)		RAL DESIGN 070 70 50	ж/б панель, окраска фасадной краской	
7	Жалюзийные решетки, отливы		RAL 9010	Оцинкованная сталь с полимерным покрытием	
8	Переплеты остекления лоджий		RAL 9010	Металлопластик	тонировка стекла отсутствует
9	Переплеты остекления окон		RAL 9010	Металлопластик	тонировка стекла отсутствует
10	Двери наружные		RAL 9010	Металлопластик	тонировка стекла отсутствует
11	Откосы окон и наружных дверей		RAL 9010	Фасадная штукатурка, окраска	
12	Ограждения крылец, кровли, пандуса		RAL 7035	Металл, окраска атмосферостойкой краской	
13	Крыльца, ступени, пандус			Бетон	

Пояснительная записка

1. Объект капитального строительства: 10-этажный многоквартирный дом по адресу: г. Пермь, Дзержинский район, ул. Маяковского, 57.  
 Год постройки и ввода в эксплуатацию: новое строительство;  
 В плане здание Г-образной формы;  
 Несущие стены: ж/б панели;  
 Кровля: плоская;  
 Ранее разработанные колерные паспорта: не разрабатывались ;  
 Нахождение в границах зон объектов культурного наследия: рассматриваемый объект не располагается в зоне объектов культурного наследия

2. Настоящим колерным паспортом определены места расположения средств размещения информации на фасадах, определяются типы отделки и их цветовые решения;  
 Раздел «Архитектурно-художественная подсветка» настоящим колерным паспортом не разрабатывается.  
 Освещение фасадов осуществляется за счет свечения окон и вывесок.

3. В соответствии с Градостроительным кодексом Российской Федерации, решением Пермской городской Думы от 15.12.2020 № 277 «Об утверждении Правил благоустройства города Перми» и постановлением администрации города Перми от 22.02.2017 № 130 «Об утверждении формы и порядка согласования паспорта внешнего облика объекта капитального строительства (колерного паспорта)» проекты колерных паспортов либо проекты внесения изменений в колерные паспорта не являются разрешительной документацией на строительство, реконструкцию объекта капитального строительства, не являются правовым основанием на устройство пристроек, навесов, козырьков и других архитектурных элементов объекта капитального строительства.

Предметом согласования данного колерного паспорта являются: принятые цветовые решения элементов фасадов, применяемые материалы существующего объекта недвижимости, а также, определение возможных типов средств размещения информации на нем. Средства размещения информации и рекламные конструкции не соответствующие типу и местам их возможного расположения подлежат демонтажу.

Любая замена материалов отделки должна быть согласована с главным архитектором проекта.

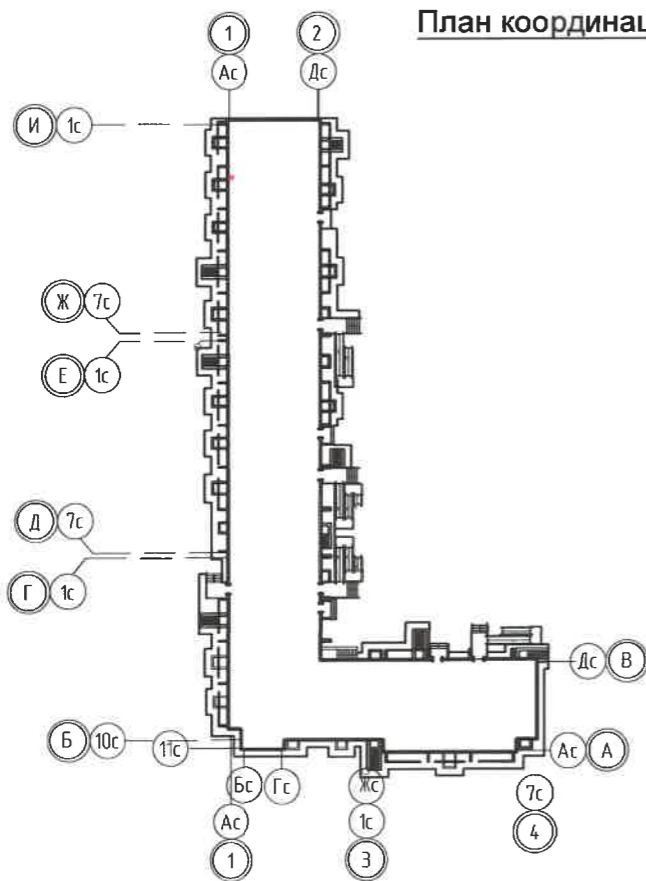


						08-22-ОФ		
						Колерный паспорт объекта капитального строительства по ул. Маяковского, 57 Дзержинского р-на г. Перми		
ИЗМ.	КОЛ.УЧ	ЛИСТ	№ ДОК.	ПОДПИСЬ	ДАТА	СТАДИЯ	ЛИСТ	ЛИСТОВ
	ГИП	Логинов		<i>[Signature]</i>	06.22	10-этажный многоквартирный дом	П	1
	Разраб.	Панюшкина		<i>[Signature]</i>	06.22			
	Н.контр.	Шенкман		<i>[Signature]</i>	06.22	Общие данные (начало)		000 "ПрофПроект"

## Инструкция о порядке производства работ, связанных с окраской фасадов и всех наружных частей зданий, сооружений, строений, расположенных на территории города Перми

- Окраска (отделка) фасадов и всех наружных частей зданий, сооружений, строений, расположенных на территории города Перми, может производиться лишь на основании паспорта внешнего облика объекта капитального строительства (колерного паспорта), согласованного с департаментом градостроительства и архитектуры администрации г. Перми (далее – ДГА).
- До начала процесса окраски (отделки) здания или какого-либо сооружения должны быть произведены работы по капитальному ремонту всех без исключения его наружных частей, подлежащих окраске.
- До начала ремонта зданий, имеющих газосветовую рекламу, сообщить рекламораспространителю о предстоящих работах на фасаде здания с целью сохранения вывесок либо их демонтажа.
- Полуразрушенные и разрушенные архитектурные художественно-скульптурные элементы фасада: карнизы, фризы, колонны, пилястры, сандрики, кронштейны, обрамления проемов, различные лепные украшения, барельефы, мозаика, художественная роспись и т.п. подлежат обязательному восстановлению в своем первоначальном виде. Категорически запрещается производить окраску здания без предварительного восстановления указанных элементов декора фасада.
- Металлические поверхности отдельных элементов фасада: чугунные решетки, ограждения балконов и лестниц, элементы входных групп, двери, кронштейны и прочие архитектурно-художественные элементы фасада перед окраской очищаются от грязи, ржавчины, старой краски и покрываются вновь атмосферостойкой краской для металлических поверхностей.
- В соответствии с выданными образцами цвета (колерами) на окраску (отделку) здания организация, производящая ремонт здания, составляет пробные образцы цвета, которые наносятся на подготовленную для покраски поверхность стены в уровне 1-го этажа здания (не выше 1,5 метров от земли).
- Проверку и согласование пробного образца цвета (выкрас колера) производит уполномоченный представитель ДГА. Без указанных проверки и согласования производить окраску (отделку) фасадов здания категорически запрещается.
- Домоуправления, организации и учреждения, производящие окраску (отделку) и связанный с нею ремонт фасадов здания, несут ответственность за выполнение настоящей инструкции и могут быть привлечены к административной ответственности за ее нарушение в соответствии со статьей 6.8.2 «Нарушение требований к внешнему виду фасадов зданий, строений, сооружений» Закона Пермского края от 06.04.2015 № 460-ПК «Об административных правонарушениях в Пермском крае».
- По всем вопросам, связанным с производством работ, необходимо обращаться в ДГА по адресу: г. Пермь, ул. Сибирская, 15, каб. 315, тел. 212-76-98.

План координационных осей



### Условные обозначения

- Земельный участок с кадастровым номером 59:01:4515026:413
- Проектируемый 10-этажный многоквартирный дом по адресу: г. Пермь, Дзержинский район, ул. Маяковского, д.57
- Фасады с местами размещения средств размещения информации рекламных конструкций
- Красные линии

Ситуационный план М 1:2000



Ведомость ссылочных и прилагаемых документов

Обозначение	Наименование	Примечание							
<u>Ссылочные документы</u>									
Решение Пермской городской Думы от 15.12.2020 № 277	Об утверждении Правил благоустройства города Перми								
Постановление администрации города Перми от 22.02.2017 № 130	Об утверждении формы и порядка согласования паспорта внешнего облика объекта капитального строительства (колерного паспорта)								
<u>Прилагаемые документы</u>									
Нет									
<b>08-22-ОФ</b>									
Колерный паспорт объекта капитального строительства по ул. Маяковского, 57 Дзержинского р-на г. Перми									
ИЗМ.	КОЛ.УЧ	ЛИСТ	№ ДОК.	ПОДПИСЬ	ДАТА	10-этажный многоквартирный дом	СТАДИЯ	ЛИСТ	ЛИСТОВ
							П	2	
Разраб.	Панюшкина			06.22		Общие данные (окончание)	ООО "ПрофПроект"		
Н.контр.	Шенкман			06.22					





1. На данном листе представлена визуализация, которая представляет общую концепцию проекта и может отличаться от фасадов колерного паспорта

ИЗМ.	КОЛ.УЧ	ЛИСТ	N ДОК.	ПОДПИСЬ	ДАТА				
						Колерный паспорт объекта капитального строительства по ул. Маяковского, 57 Дзержинского р-на г. Перми			
						10-этажный многоквартирный дом	СТАДИЯ	ЛИСТ	ЛИСТОВ
Разраб.		Панюшкина		<i>[Signature]</i>	06.22		П	3	
Н.контр.		Шенкман		<i>[Signature]</i>	06.22	Визуализация	ООО "ПрофПроект"		



СОГЛАСОВАНО

Взам. инв. N

Подпись и дата

Инв. N подл.



СОГЛАСОВАНО  
1<sup>й</sup> заместитель начальника ДГА  
г. Перми - главный архитектор  
Д.Ю. Лапшин

- ① Координационная ось здания
- 5 Выноска и номер позиции согласно ведомости отделки фасадов (см. лист 1)

**ПРИМЕЧАНИЕ:**

1. В случае, если наружные лестницы при дополнительно устроенных входах в общественные помещения здания выходят за границы предоставленного земельного участка и красные линии квартала, то устройство дополнительных или переустройство существующих входных групп требует получения разрешения в установленном порядке;

2. В случае устройства или переустройства (перепланировки, ремонта, реконструкции) помещений общественного назначения, их входных групп в обязательном порядке должны быть предусмотрены мероприятия по обеспечению доступности данных помещений для маломобильных групп населения, включая инвалидов, использующих кресла-коляски и собак-проводников (далее-МГН) в соответствии с требованиями СП 59.13330.2016 Свод правил. Доступность зданий и сооружений для маломобильных групп населения. Данный свод правил касается функционально-планировочных элементов зданий и сооружений, их участков или отдельных помещений, доступных для МГН (входные узлы, коммуникации, пути эвакуации, помещения и зоны обслуживания, а также их информационное и инженерное обустройство). В частности, лестницы при входах в общественные помещения должны дублироваться пандусами с уклоном не более 1:20 (5%) или иными средствами подъема (подъемные платформы, лифты и т.д.). Согласно вышеуказанному Своду правил наружные лестницы и пандусы должны иметь поручни с учетом технических требований к опорным стационарным устройствам по ГОСТ Р 51261; размеры входной площадки при открывании дверей наружу должны быть не менее 1,4 x 2,0 или 1,5 x 1,85; размеры входной площадки с пандусом не менее 2,2 x 2,2 м. Внешние блоки кондиционирования закрываются декоративными экранами в цвет фасада. Размеры входной площадки при открывании дверей наружу должны быть не менее 1,5 x 1,85 метра (п.11.7.4.4. Правил благоустройства территории города Перми, утвержденных Решением Пермской городской Думы от 15.12.2020 № 277).

3. Наружные системы кондиционирования устанавливаются: у жилых помещений - за счет внутреннего пространства балкона/ лоджии, у не жилых - за счет пространства помещений.

						<b>08-22-ОФ</b>			
						Коперный паспорт объекта капитального строительства по ул. Маяковского, 57 Дзержинского р-на г. Перми			
ИЗМ.	КОЛУЧ	ЛИСТ	№ ДОК.	ПОДПИСЬ	ДАТА	10-этажный многоквартирный дом	СТАДИЯ	ЛИСТ	ЛИСТОВ
							П	4	
Разраб.	Панюшкина			<i>Панюшкина</i>	06.22	Главный фасад в осях 1-4	ООО "ПрофПроект"		
Н.контр.	Шенкман			<i>Шенкман</i>	06.22				

КОПИРОВАЛ

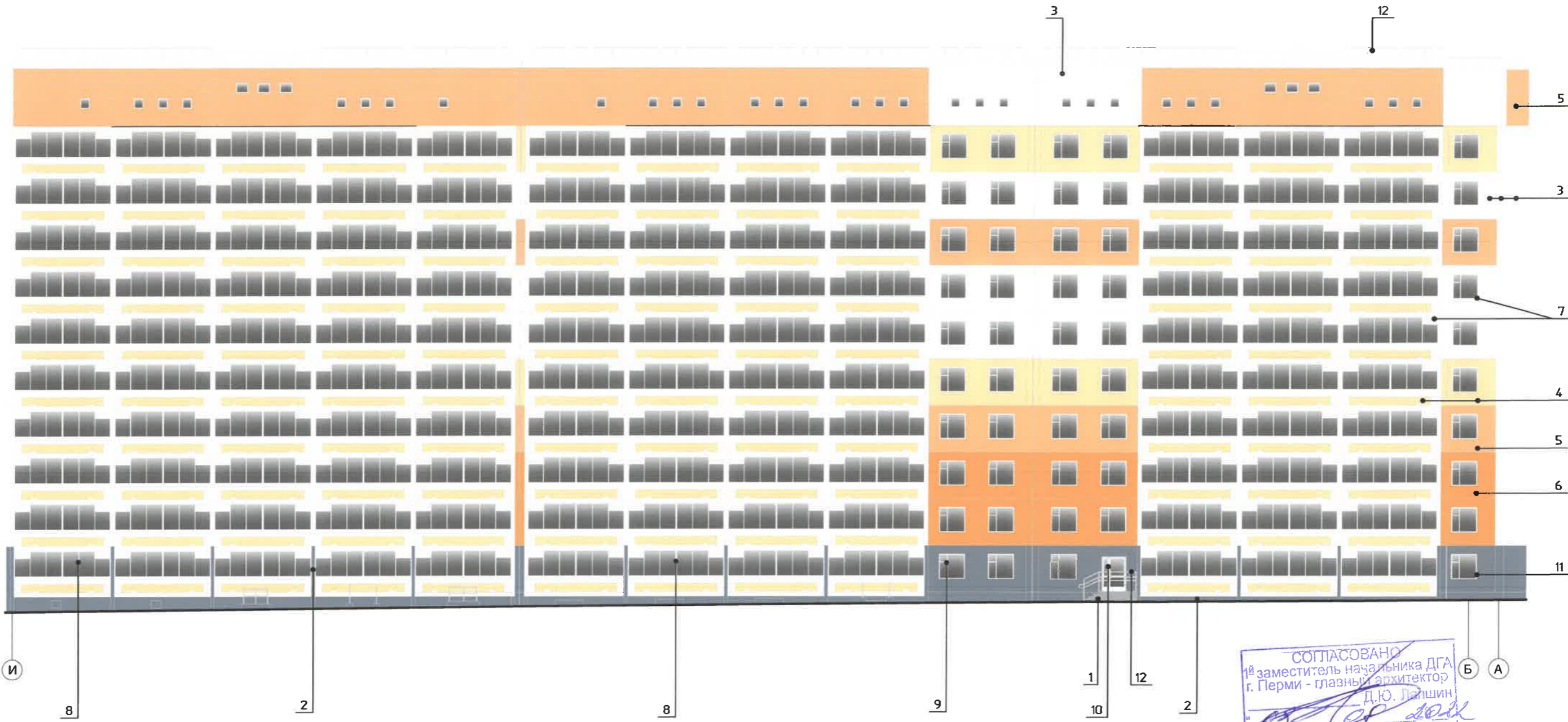
A3

СОГЛАСОВАНО

Взам. инв. N

Подпись и дата

Инв. N подл.



СОГЛАСОВАНО  
1й заместитель начальника ДГА  
г. Перми - главный архитектор  
Д.Ю. Лашин  
*[Signature]* 2022

- ① Координационная ось здания
- 5 Выноска и номер позиции согласно ведомости отделки фасадов (см. лист 1)

ПРИМЕЧАНИЕ:  
1. Условия устройства и переустройства входных групп см. лист 4

						<b>08-22-ОФ</b>		
						Колерный паспорт объекта капитального строительства по ул. Маяковского, 57 Дзержинского р-на г. Перми		
ИЗМ.	КОЛ.УЧ	ЛИСТ	№ ДОК.	ПОДПИСЬ	ДАТА	СТАДИЯ	ЛИСТ	ЛИСТОВ
						П	5	
Разраб.	Панюшкина			<i>[Signature]</i>	06.22	ООО "ПрофПроект"		
Н.контр.	Шенкман			<i>[Signature]</i>	06.22			

КОПИРОВАЛ

А3





## ПРИМЕЧАНИЕ:

1. Дополнительное оборудование - размещаемые на фасадах здания, строения, сооружения системы технического обеспечения эксплуатации зданий, строений, сооружений (наружные блоки систем кондиционирования и вентиляции, маскирующие ограждения (экраны, решетки), вентиляционные трубопроводы, антенны, видеокamеры наружного наблюдения, электрощиты, кабельные линии, иное подобное оборудование), защитные устройства (решетки, рольставни), почтовые ящики, часы, банкоматы, элементы архитектурно-художественной подсветки, флажки и иное оборудование.
2. Размещение дополнительного оборудования, дополнительных элементов и устройств на фасадах объектов капитального строительства допускается при соблюдении следующих условий:
  - соответствие размещения дополнительного оборудования архитектурному решению фасадов, предусмотренному проектной документацией, в соответствии с которой осуществлено строительство (реконструкция) Объекта, с привязкой к единой (вертикальной, горизонтальной) системе осей фасадов;
  - единая горизонтальная ось - условная прямая линия. Определяется как половина расстояния между верхним и нижним архитектурным элементом (окна, наличники, карниз, фриз и другие), выделяющимся (западающим, выступающим) из плоскости стены;
  - единая вертикальная ось - условная прямая линия. Определяется как половина расстояния между границами одного архитектурного элемента (окна, двери, колонны) либо между двумя архитектурными элементами (окна, двери, колонны);
  - комплексное решение размещения оборудования - единое архитектурное и цветовое решение (в том числе размер, форма, материал);
  - размещение дополнительного оборудования на архитектурных деталях, элементах декора, поверхностях с ценной архитектурной отделкой, а также крепление, ведущее к повреждению архитектурных поверхностей, не допускаются
3. Размещение дополнительного оборудования не должно нарушать законные интересы собственников жилых помещений в непосредственной близости с оборудованием.
4. Наружные системы кондиционирования устанавливаются: у жилых помещений - за счет внутреннего пространства балкона/лоджии, у не жилых - за счет пространства помещений.
5. Условия устройства и переустройства входных групп см. лист 4

СОГЛАСОВАНО  
1<sup>й</sup> заместитель начальника ДГА  
г. Перми - главный архитектор  
Д.Ю. Лапшин

1  
5

Координационная ось здания

Выноска и номер позиции согласно ведомости отделки фасадов (см. лист 1)

						08-22-ОФ		
						Колерный паспорт объекта капитального строительства по ул. Маяковского, 57 Дзержинского р-на г. Перми		
ИЗМ.	КОЛ.УЧ	ЛИСТ	N ДОК.	ПОДПИСЬ	ДАТА	СТАДИЯ	ЛИСТ	ЛИСТОВ
						10-этажный многоквартирный дом	П	6
Разраб.		Панюшкина		<i>Лапшин</i>	06.22	Боковой фасад в осях А-В. Дворовой фасад в осях В-И	ООО "ПрофПроект"	
Н.контр.		Шенкман		<i>Шенкман</i>	06.22			

СОГЛАСОВАНО



СОГЛАСОВАНО  
1<sup>й</sup> заместитель начальника ДГА  
г. Перми - главный архитектор  
Д.Ю. Лапшин

- ① Координационная ось здания
- 5 Выноска и номер позиции согласно ведомости отделки фасадов (см. лист 1)

**ПРИМЕЧАНИЕ:**  
 1. Условия устройства и переустройства входных групп см. лист 4  
 2. Условия размещения дополнительного оборудования см. лист 6

						<b>08-22-ОФ</b>			
						Коперный паспорт объекта капитального строительства по ул. Маяковского, 57 Дзержинского р-на г. Перми			
ИЗМ.	КОЛ.УЧ	ЛИСТ	№ ДОК.	ПОДПИСЬ	ДАТА	10-этажный многоквартирный дом	СТАДИЯ	ЛИСТ	ЛИСТОВ
							П	7	
Разраб.		Панюшкина		<i>Handwritten signature</i>	06.22	Дворовой фасад в осях 4-2. Боковой фасад в осях 2-1	ООО "ПрофПроект"		
Н.контр.		Шенкман		<i>Handwritten signature</i>	06.22				

КОПИРОВАЛ

А3

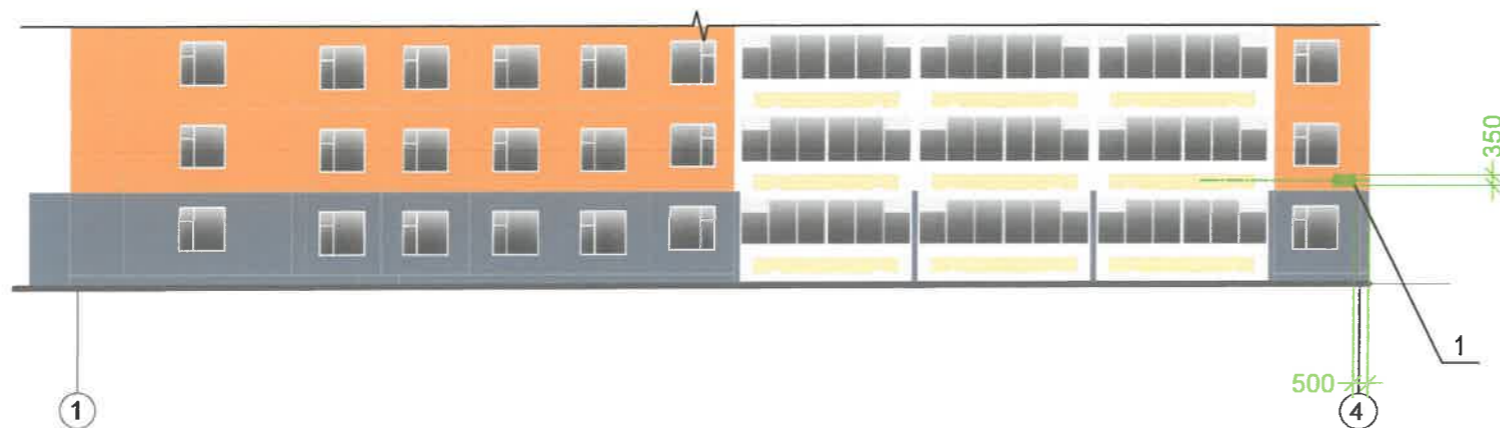
Взам. инв.№

Подпись и дата

Инв.№ подл.



Фрагмент главного фасада (1-4)



Условия размещения средств размещения информации, рекламных конструкций

1. Место размещения информации располагается относительно условной прямой линии - единой горизонтальной оси. Местоположение оси на фасаде определяется как половина расстояния между верхним и нижним архитектурным элементом (окна, наличники, карниз, фриз и др.), выделяющимся (западающим, выступающим) из плоскости стены.
2. Размещение вывесок и рекламных конструкций должно осуществляться в границах места допустимого размещения средств размещения информации, рекламных конструкций, установленных данным колерным паспортом объектом капитального строительства.
3. Размещение вывесок по отношению друг к другу, их конфигурация, наполненность информацией должны соответствовать Стандартным требованиям к вывескам, их размещению и эксплуатации (далее - Стандартные требования), утвержденным Решением Пермской городской Думы от 15.12.2020 №277.
4. В случае, если планируемые к размещению вывески не соответствуют Стандартным требованиям и действующему колерному паспорту, требуется внесение изменений в колерный паспорт путем разработки нового колерного паспорта.
5. Максимальный размер информационных табличек - 0,5 м x 0,7 м (пункт 2.13 Стандартных требований).
6. Узел крепления каждого типа объекта информации разрабатывается отдельным рабочим проектом.
7. В случае размещения рекламной конструкции на фасаде здания, строения, сооружения, такая конструкция должна быть отражена в составе нового колерного паспорта, а ее размещение должно осуществляться в соответствии с действующим порядком установки эксплуатации рекламных конструкций на территории города Перми, утвержденным решением пермской городской Думы, с последующим получением на установку и эксплуатацию рекламной конструкции в установленном порядке.
8. В случае возникновения спорных ситуаций с другими организациями в отношении мест размещения нестандартных вывесок, расположенных не в границах занимаемого помещения, регулирование конфликта и окончательное решение по размещению вывесок той или иной претендующей организации в соответствии с положениями Жилищного кодекса Российской Федерации должно приниматься на собрании собственников помещений в многоквартирном доме.
9. Размещение вывесок, перекрывающих оконные проемы, а также расположенных на балконах, лоджиях зданий и сооружений должно быть согласовано с собственниками помещений, к которым относится балкон и данный оконный проем.

Узел крепления средств размещения информации



Условные обозначения:

- Единая горизонтальная ось размещения объектов
- Место допустимого размещения средств размещения информации, рекламных конструкций
- Выноска и номер позиции согласно ведомости средств размещения информации, рекламных конструкций

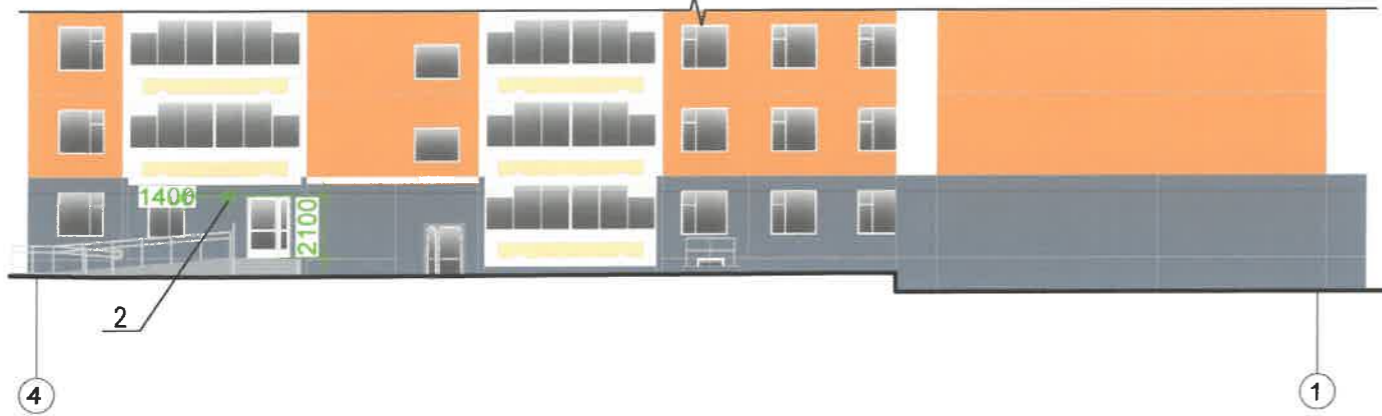
Управление архитектуры и городского дизайна  
ДГА администрации г.Перми  
**СООТВЕТСТВУЕТ АРХИТЕКТУРНОМУ  
ОБЛИКУ ГОРОДА ПЕРМИ**  
«06» 09 2022  
Подпись: *Гареева*

						<b>08-22-ОФ</b>		
						Колерный паспорт объекта капитального строительства по ул. Маяковского, 57 Дзержинского р-на г. Перми		
ИЗМ.	КОЛУЧ	ЛИСТ	№ ДОК.	ПОДПИСЬ	ДАТА			
						10-этажный многоквартирный дом		СТАДИЯ П
						Размещение средств размещения информации, рекламных конструкций (начало)		ЛИСТ 8
						ООО "ПрофПроект"		ЛИСТОВ

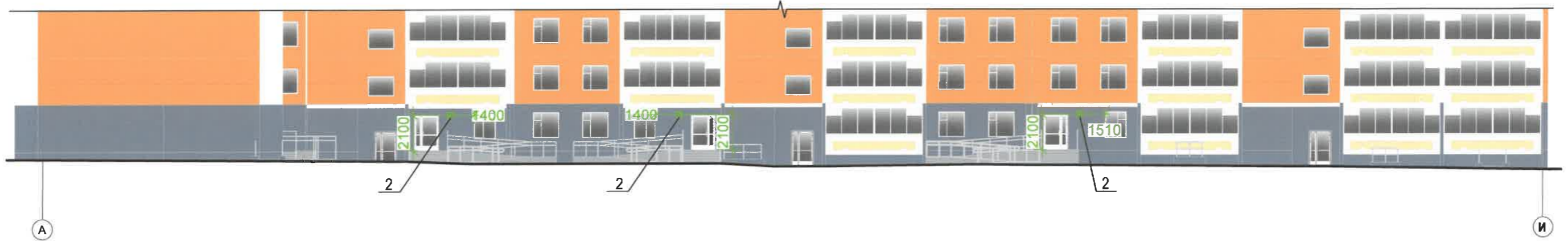
1. Ведомости размещения средств размещения информации, рекламных конструкций см. лист 9

Ведомость средств размещения информации, рекламных конструкций

Фрагмент дворового фасада (4-1)



Фрагмент дворового фасада (А-И)



№	Тип средства размещения информации, материал	Цвет (с указанием RAL)	Наличие подсветки
1	Указатель с наименованием улицы и номером дома (здания) (пункт 11.4.2 решения Пермской городской Думы от 15.12.2020 №277). Пластик, металл.	Синий: R-(0), G-(20), B-(120); белый	Возможна подсветка
2	Указатель номера подъезда и квартир (пункт 11.4.2 решения Пермской городской Думы от 15.12.2020 №277). Оргстекло, металл, пластик	Желтый: RAL 1018; белый	Внутренняя подсветка в темное время суток

Управление архитектуры и городского дизайна  
ДГА администрации г.Перми  
СООТВЕТСТВУЕТ АРХИТЕКТУРНОМУ  
ОБЛИКУ ГОРОДА ПЕРМИ  
«08.06.2022»  
Подпись: [Signature]

Условные обозначения:

- Единая горизонтальная ось размещения объектов
- Место допустимого размещения средств размещения информации, рекламных конструкций
- Выноска и номер позиции согласно ведомости средств размещения информации, рекламных конструкций

						08-22-ОФ		
						Колерный паспорт объекта капитального строительства по ул. Маяковского, 57 Дзержинского р-на г. Перми		
ИЗМ.	КОЛУЧ	ЛИСТ	№ ДОК.	ПОДПИСЬ	ДАТА	СТАДИЯ	ЛИСТ	ЛИСТОВ
						10-этажный многоквартирный дом	П	9
Разраб.	Панюшкина			[Signature]	06.22	Размещение средств размещения информации, рекламных конструкций (окончание)	ООО "ПрофПроект"	
Н.контр.	Шенкман			[Signature]	06.22			



Позиция согласно ведомости отделки фасадов	Координаты цвета	C:	20	
		M:	5	
		Y:	10	
		K:	40	
		R:	157	
		G:	163	
		B:	166	
1	RAL 7040			

Позиция согласно ведомости отделки фасадов	Координаты цвета	C:	53	
		M:	44	
		Y:	27	
		K:	19	
		R:	118	
		G:	119	
		B:	138	
2	RAL DESIGN 280 50 10			

Позиция согласно ведомости отделки фасадов	Координаты цвета	C:	7	
		M:	3	
		Y:	41	
		K:	0	
		R:	241	
		G:	234	
		B:	172	
4	RAL DESIGN 090 90 30			

Позиция согласно ведомости отделки фасадов	Координаты цвета	C:	4	
		M:	24	
		Y:	54	
		K:	0	
		R:	243	
		G:	200	
		B:	133	
5	RAL DESIGN 070 80 40			

Позиция согласно ведомости отделки фасадов	Координаты цвета	C:	9	
		M:	32	
		Y:	70	
		K:	8	
		R:	217	
		G:	169	
		B:	87	
6	RAL DESIGN 070 70 50			

Позиция согласно ведомости отделки фасадов	Координаты цвета	C:	0	
		M:	0	
		Y:	5	
		K:	0	
		R:	247	
		G:	249	
		B:	239	
3, 7, 8, 9, 10, 11	RAL 9010			

Позиция согласно ведомости отделки фасадов	Координаты цвета	C:	5	
		M:	0	
		Y:	5	
		K:	20	
		R:	203	
		G:	208	
		B:	204	
12	RAL 7035			

1. Ведомость отделки фасадов смотри лист 1.

СОГЛАСОВАНО  
1<sup>й</sup> заместитель начальника ДГА  
г. Перми - главный архитектор  
Д.Ю. Лапкин

Координаты цветов RAL приведены с сайта: <https://colorscheme.ru>  
Каталоги цветов: RAL CLASSIC, RAL DESIGN

						<b>08-22-ОФ</b>			
						Колерный паспорт объекта капитального строительства по ул. Маяковского, 57 Дзержинского р-на г. Перми			
ИЗМ.	КОЛ.УЧ	ЛИСТ	N ДОК.	ПОДПИСЬ	ДАТА		СТАДИЯ	ЛИСТ	ЛИСТОВ
						10-этажный многоквартирный дом	П	10	
Разраб.	Панюшкина			<i>Handwritten signature</i>	06.22	Эталоны колеров	ООО "ПрофПроект"		
Н.контр.	Шенкман			<i>Handwritten signature</i>	06.22				