



Общество с ограниченной ответственностью
«АРХИТЕКТУРНАЯ МАСТЕРСКАЯ «ГОРОД»
№059-22-01-26-2660 от 25.07.2022

Заказчик: РПК «Лорд-Принт»

ПАСПОРТ ВНЕШНЕГО ОБЛИКА ОБЪЕКТА КАПИТАЛЬНОГО СТРОИТЕЛЬСТВА (КОЛЕРНЫЙ ПАСПОРТ)

АДРЕС ОБЪЕКТА: г. Пермь, административный район Индустриальный,
улица Подводников, здание № 29

021-07-2022-ОФ

ПЕРМЬ, 2022 г.

Ведомость чертежей

ЛИСТ	НАИМЕНОВАНИЕ	ПРИМЕЧАНИЯ
1-2	Общие данные	
3-4	Существующее состояние фасадов	
5	Главный фасад по ул. Подводников	
6	Фасад по ул. Советской Армии	
7	Дворовой фасад	
8	Боковой фасад	
9-10	Размещение средств размещения информации, рекламных конструкций	
11	Эталоны колеров	

Ведомость отделки фасадов

ПОЗ.	ЭЛЕМЕНТ ФАСАДА	ЭТАЛОН ЦВЕТА	ОБОЗНАЧ.	ВИД ОТДЕЛКИ	ПРИМ.
1	Поле стен 1-го этажа. Спуски в подвал		RAL 8016	керамогранитная плитка 600x300 мм матовая и гляцевая	
2	Поле стен со 2-го по 4-й этаж		RAL DESIGN 040 30 20	керамогранитная плитка 600x300 мм матовая	
3	Поле стен со 5-го по 9-й этаж		RAL DESIGN 050 60 10	керамогранитная плитка 600x300 мм матовая	
4	Поле стен 10-й этаж и надстроек		RAL DESIGN 075 80 10	керамогранитная плитка 600x300 мм матовая	
5	Пилястры на 10-м этаже. Декоративные вставки со 2-го по 9-й этаж		RAL DESIGN 075 92 05	керамогранитная плитка 600x300 мм матовая	
6	Откосы оконных и дверных проемов. Парапетная планка. Отливы. Фасадные доборные элементы		RAL 8017 RAL 9006 RAL 075 92 05	оцинкованная сталь с полимерным покрытием	
7	Карнизы		RAL 9003	штукатурка с покраской атмосферостойкой краской	
8	Дверные блоки, тип 1. Оконные блоки. Витражи		RAL 8017 RAL 7012 RAL 9003	алюминиевые и металлопластиковые профильные системы	
9	Дверные блоки, тип 2. Козырьки. Перила. Пожарные лестницы. Ограждение крыши		RAL 8017 RAL 9006 RAL 9003	металл с покраской атмосферостойкой краской	
10	Вентиляционные трубы. Дымоходы. Выходы вентшахт на крышу. Дефлекторы. Колпаки		RAL 9003	оцинкованная сталь	
11	Ограждающие конструкции крышной котельной		RAL 9003	сэндвич-панели с наружным слоем из профлиста	
12	Покрытие входных площадок. Отмостка		RAL 9003	бетон, бетонная плитка	

Пояснительная записка

Объект капитального строительства: 10-этажный многоквартирный жилой дом со встроенными помещениями общественного назначения «Пушкин» по адресу: г. Пермь, Индустриальный район, ул. Подводников, 29.

Год постройки и ввода в эксплуатацию: 2020 г.

Тип здания: кирпичное по индивидуальному проекту.

Здание в плане: г-образное.

Наружные стены: кирпичные с НФС с отделкой из керамогранита.

Крыша: плоская совмещенная.

Ранее разработанные колерные паспорта:

- № 059-22-01-26-1657 от 14 апреля 2021 г.,
- № 059-22-01-26-5733 от 16 декабря 2021 г.

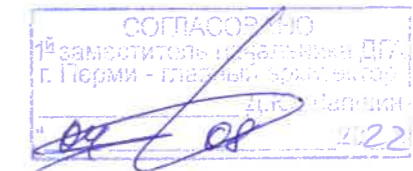
Настоящим колерным паспортом:

- вносятся изменения в ранее утвержденный колерный паспорт в части мест размещения средств размещения информации, рекламных конструкций, а именно - размещение дополнительной вывески «BONG SHOP»,
- определяются основные места размещения дополнительного оборудования.

Прочее:

В соответствии с Градостроительным кодексом Российской Федерации, решением Пермской городской Думы от 15 декабря 2020 г. № 277 «Об утверждении Правил благоустройства территории города Перми» и постановлением администрации города Перми от 22 февраля 2017 г. № 130 «Об утверждении формы и Порядка согласования паспорта внешнего облика объекта капитального строительства (колерного паспорта)» проекты колерных паспортов либо проекты изменений в колерные паспорта не являются разрешительной документацией на строительство, реконструкцию объекта капитального строительства; не являются правовым основанием на устройство пристроек, навесов, козырьков.

Предметом согласования данного колерного паспорта являются: принятые цветовые решения элементов фасада, применяемые материалы отделки существующего объекта недвижимости, а также определение возможных видов и типов размещения средств размещения информации, рекламных конструкций на нем. Средства размещения информации, рекламные конструкции, не соответствующие типу и местам возможного размещения средств размещения информации, установленным настоящим колерным паспортом, подлежат демонтажу.

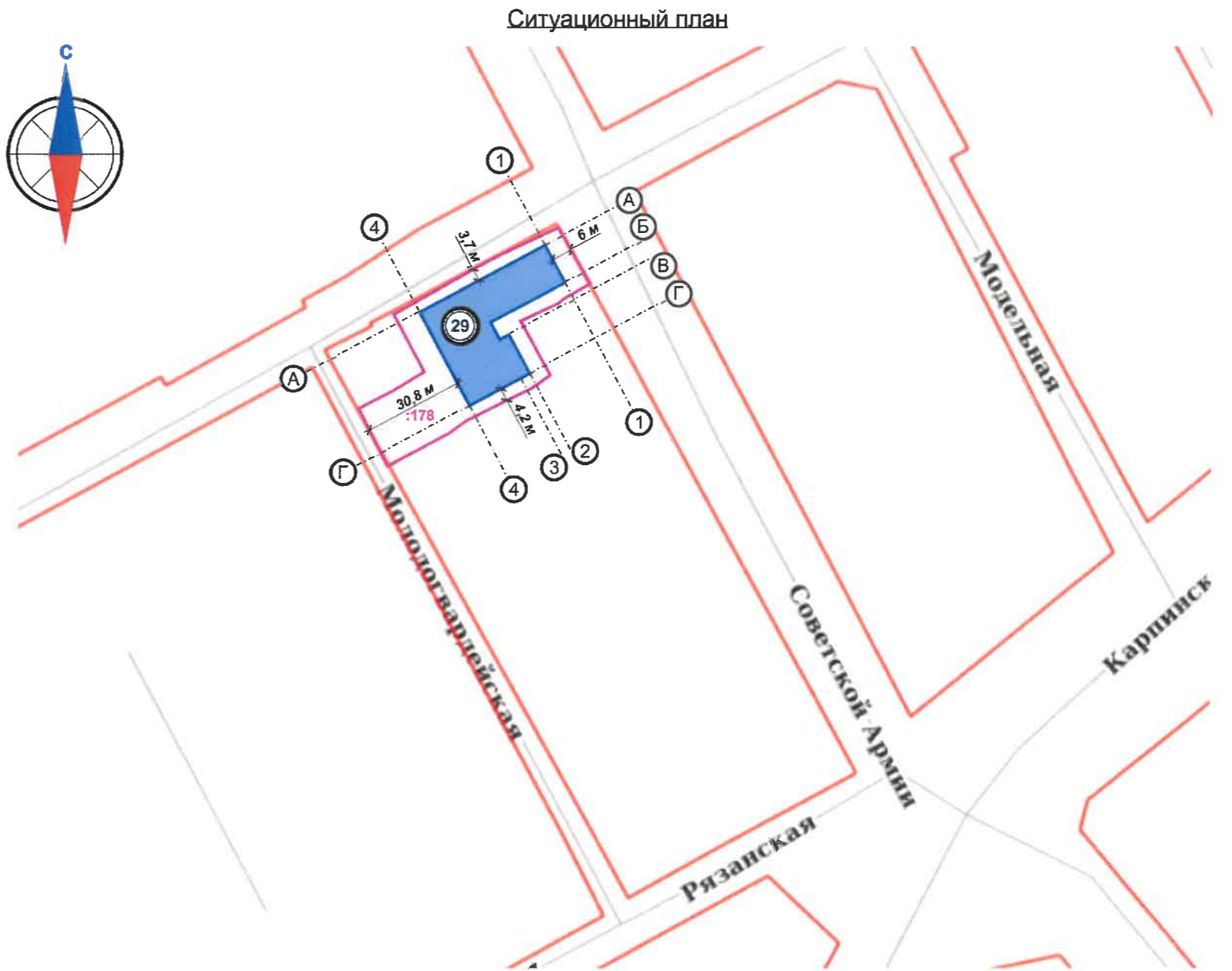


В соответствии с положениями части 4 Гражданского кодекса Российской Федерации настоящий колерный паспорт является результатом интеллектуальной деятельности и охраняется законом об авторском праве. Исключительное право авторства принадлежит ООО «Архитектурная мастерская «ГОРОД». Использование настоящего колерного паспорта любыми способами, если такое использование осуществляется без согласия ООО «Архитектурная мастерская «ГОРОД», является незаконным и влечет ответственность, установленную статьей 1252 Гражданского кодекса Российской Федерации и другими законами Российской Федерации.

						021-07-2022-ОФ			
						Колерный паспорт объекта капитального строительства по ул. Подводников, 29 Индустриального района г. Перми			
Изм.	Кол.уч.	Лист	№ док.	Подпись	Дата	Многоквартирный жилой дом со встроенными помещениями общественного назначения «Пушкин»	Стадия	Лист	Листов
Разраб.		Хозяинова			07.22		П	1	11
						Общие данные (начало)		ООО «Архитектурная мастерская «ГОРОД», г.Пермь	
Н.контроль		Хозяинова			07.22				

**Инструкция о порядке производства работ,
связанных с окраской фасадов и всех наружных частей
зданий, сооружений, строений, расположенных
на территории города Перми**

1. Окраска (отделка) фасадов и всех наружных частей зданий, сооружений, строений, расположенных на территории города Перми, может производиться лишь на основании паспорта внешнего облика объекта капитального строительства (колерного паспорта), согласованного с департаментом градостроительства и архитектуры администрации г. Перми (далее – ДГА).
2. До начала процесса окраски (отделки) здания или какого-либо сооружения должны быть произведены работы по капитальному ремонту всех без исключения его наружных частей, подлежащих окраске.
3. До начала ремонта зданий, имеющих газосветовую рекламу, сообщить рекламодателю о предстоящих работах на фасаде здания с целью сохранения вывесок либо их демонтажа.
4. Полуразрушенные и разрушенные архитектурные художественно-скульптурные элементы фасада: карнизы, фризy, колонны, пилястры, сандрики, кронштейны, обрамления проемов, различные лепные украшения, барельефы, мозаика, художественная роспись и т. п. подлежат обязательному восстановлению в своем первоначальном виде. Категорически запрещается производить окраску здания без предварительного восстановления указанных элементов декора фасада.
5. Металлические поверхности отдельных элементов фасада: чугунные решетки, ограждения балконов и лестниц, элементы входных групп, двери, кронштейны и прочие архитектурно-художественные элементы фасада перед окраской очищаются от грязи, ржавчины, старой краски и покрываются вновь атмосферостойкой краской для металлических поверхностей.
6. В соответствии с выданными образцами цвета (колерами) на окраску (отделку) здания организация, производящая ремонт здания, составляет пробные образцы цвета, которые наносятся на подготовленную для покраски поверхность стены в уровне 1-го этажа здания (не выше 1,5 метров от земли).
7. Проверку и согласование пробного образца цвета (выкрас колера) производит уполномоченный представитель ДГА. Без указанных проверки и согласования производить окраску (отделку) фасадов здания категорически запрещается.
8. Домууправления, организации и учреждения, производящие окраску (отделку) и связанный с нею ремонт фасадов здания, несут ответственность за выполнение настоящей инструкции и могут быть привлечены к административной ответственности за ее нарушение в соответствии со статьей 6.8.2 «Нарушение требований к внешнему виду фасадов зданий, строений, сооружений» Закона Пермского края от 06.04.2015 № 460-ПК «Об административных правонарушениях в Пермском крае».
9. По всем вопросам, связанным с производством работ, необходимо обращаться в ДГА по адресу: г. Пермь, ул. Сибирская, 15, каб. 315, тел. 212-76-98.



Условные обозначения:

- многоквартирный жилой дом со встроенными помещениями общественного назначения «Пушкин» по адресу: г. Пермь, Индустриальный район, ул. Подводников, 29
- красные линии
- границы земельного участка 59:01:4410676:178
- Подводников - улично-дорожная сеть

Ведомость ссылочных и прилагаемых документов

ОБОЗНАЧЕНИЕ	НАИМЕНОВАНИЕ	ПРИМЕЧАНИЕ
	<u>Ссылочные документы</u>	
Постановление администрации г. Перми от 22 февраля 2017 г. № 130	«Об утверждении формы и Порядка согласования паспорта внешнего облика объекта капитального строительства (колерного паспорта)»	
Решение Пермской городской Думы от 15 декабря 2020 г. № 277	«Об утверждении Правил благоустройства территории города Перми»	
№ 059-22-01-26-1657 от 14 апреля 2021 г.	«Колерный паспорт объекта капитального строительства по ул. Подводников, 29 в Индустриальном районе города Перми», шифр: 12-04-2021-ОФ. ИП Пермяков В. И., 2021 год	согласован ДГА г. Перми 21 апреля 2021 года
№ 059-22-01-26-5733 от 16 декабря 2021 г.	«Колерный паспорт объекта капитального строительства по ул. Подводников, 29 в Индустриальном районе города Перми», шифр: 12/21-29. ООО «РПК Эталон», 2021 год	согласован ДГА г. Перми 20 декабря 2021 года

						021-07-2022-ОФ			
						Колерный паспорт объекта капитального строительства по ул. Подводников, 29 Индустриального района г. Перми			
Изм.	Кол.уч.	Лист	№ док.	Подпись	Дата	Многоквартирный жилой дом со встроенными помещениями общественного назначения «Пушкин»	Стадия	Лист	Листов
Разраб.		Хозяинова		<i>Хозяинова</i>	07.22		П	2	
Н. контроль		Хозяинова		<i>Хозяинова</i>	07.22	Общие данные (окончание)			

Дворовой фасад и фасад по ул. Советской Армии



Дворовой фасад и фасад по ул. Советской Армии



Фрагмент фасада по ул. Советской Армии



Главный фасад по ул. Подводников и боковой фасад



						021-07-2022-ОФ			
						Коперный паспорт объекта капитального строительства по ул. Подводников, 29 Индустриального района г. Перми			
Изм.	Кол.уч.	Лист	Недок.	Подпись	Дата	Многоквартирный жилой дом со встроенными помещениями общественного назначения «Пушкин»	Стадия	Лист	Листов
Разраб.		Хозяинова		<i>Хозяинова</i>	07.22		П	3	
						Существующее состояние фасадов (начало)	ООО «Архитектурная мастерская «ГОРОД», г.Пермь		
Н.контроль		Хозяинова		<i>Хозяинова</i>	07.22				

Фрагмент главного фасада по ул. Подводников



Главный фасад по ул. Подводников и боковой фасад

Фрагмент бокового фасада



Боковой фасад

						021-07-2022-ОФ			
						Колерный паспорт объекта капитального строительства по ул. Подводников, 29 Индустриального района г. Перми			
Изм.	Кол.уч.	Лист	№док.	Подпись	Дата	Многоквартирный жилой дом со встроенными помещениями общественного назначения «Пушкин»	Стадия	Лист	Листов
Разраб.		Хозяинова		<i>Хозяинова</i>	07.22		П	4	
						Существующее состояние фасадов (окончание)	ООО «Архитектурная мастерская «ГОРОД», г.Пермь		
Н.контроль		Хозяинова		<i>Хозяинова</i>	07.22				

Главный фасад по ул. Подводников

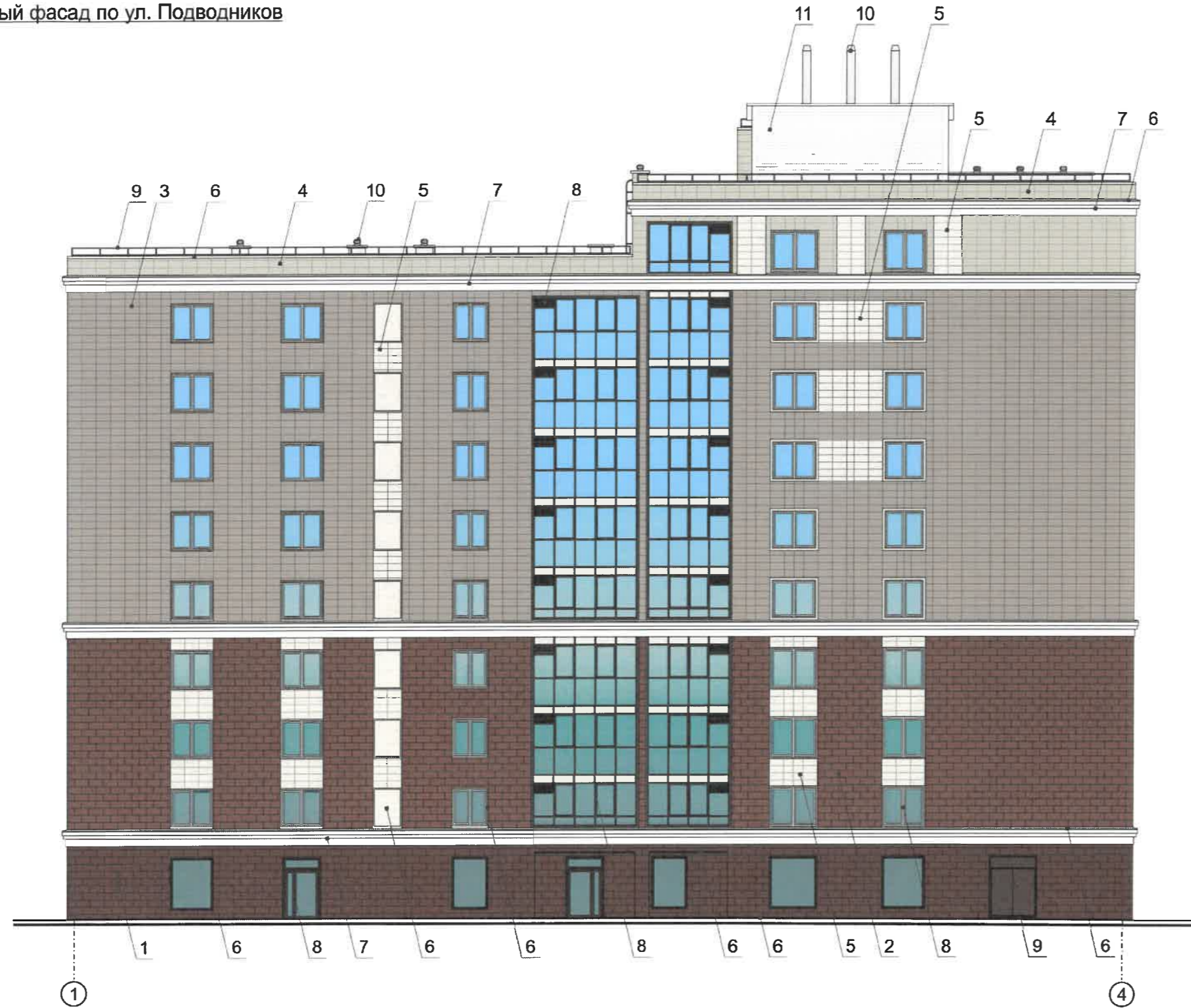
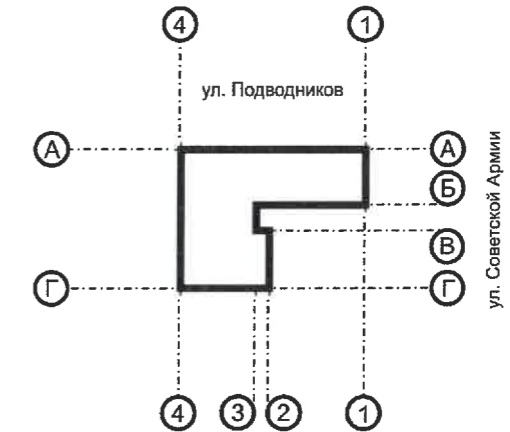


Схема осей



Условные обозначения:

1 - выноска и номер позиции согласно Ведомости отделки фасадов на листе 1

СОГЛАСОВАНО
1^й заместитель начальника ДГА
г. Перми - главный архитектор
Д.Ю. Лыткин
07.22

Примечание:

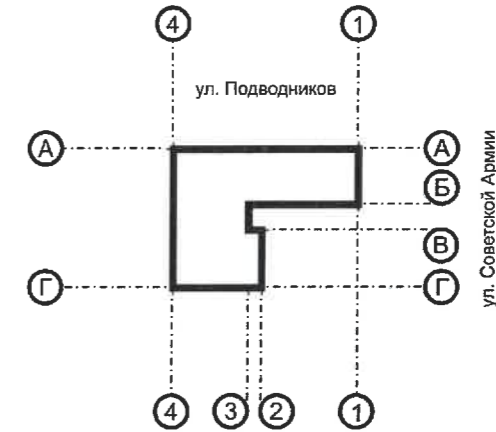
- В случае, если наружные лестницы при дополнительно устроенных входах в общественные помещения здания выходят за границы предоставленного земельного участка и красные линии квартала, то устройство дополнительных или переустройство существующих входных групп требует получения разрешения в установленном порядке;
- В случае устройства или переустройства (перепланировки, ремонта, реконструкции) помещений общественного назначения, их входных групп в обязательном порядке должны быть предусмотрены мероприятия по обеспечению доступности данных помещений для маломобильных групп населения, включая инвалидов, использующих кресла-коляски и собак-проводников (далее-МГН) в соответствии с требованиями СП 59.13330.2020 Свод правил. Доступность зданий и сооружений для маломобильных групп населения. Данный свод правил касается функционально-планировочных элементов зданий и сооружений, их участков или отдельных помещений, доступных для МГН (входные узлы, коммуникации, пути эвакуации, помещения и зоны обслуживания, а также их информационное и инженерное обустройство). В частности, лестницы при входах в общественные помещения должны дублироваться пандусами с уклоном не более 1:20 (5%) или иными средствами подъема (подъемные платформы, лифты и т.д.). Согласно вышеуказанному Своду правил наружные лестницы и пандусы должны иметь поручни с учетом технических требований к опорным стационарным устройствам по ГОСТ Р 51261; размеры входной площадки при открывании дверей наружу должны быть не менее 1,4 x 2,0 или 1,5 x 1,85; размеры входной площадки с пандусом не менее 2,2 x 2,2 м;
- Условия размещения дополнительного оборудования на фасадах см. лист 8.

						021-07-2022-ОФ			
						Колерный паспорт объекта капитального строительства по ул. Подводников, 29 Индустриального района г. Перми			
Изм.	Кол.уч.	Лист	№док.	Подпись	Дата	Многоквартирный жилой дом со встроенными помещениями общественного назначения «Пушкин»	Стадия	Лист	Листов
Разраб.		Хозяинова		<i>Хозяинова</i>	07.22		П	5	
Н.контроль		Хозяинова		<i>Хозяинова</i>	07.22	Главный фасад по ул. Подводников	ООО «Архитектурная мастерская «ГОРОД», г.Пермь		

Фасад по ул. Советской Армии



Схема осей



Условные обозначения:

1 - выноска и номер позиции согласно Ведомости отделки фасадов на листе 1

СОГЛАСОВАНО
1^й заместитель начальника ДГА
г. Пермь - главный архитектор
И.В. Липини
09/08/2022

Примечание:

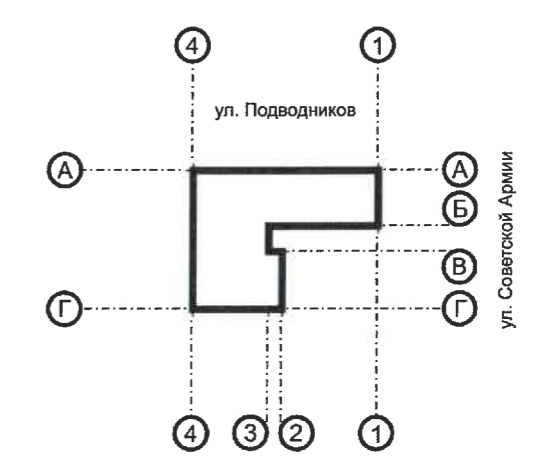
1. Условия устройства дополнительных или переустройства существующих входных групп см. лист 5;
2. Условия размещения дополнительных входных групп см. лист 8.

						021-07-2022-ОФ			
						Колерный паспорт объекта капитального строительства по ул. Подводников, 29 Индустриального района г. Пермь			
Изм.	Кол.уч.	Лист	№док.	Подпись	Дата	Многоквартирный жилой дом со встроенными помещениями общественного назначения «Пушкин»	Стадия	Лист	Листов
Разраб.		Хозяинова		<i>[Signature]</i>	07.22		П	6	
						Фасад по ул. Советской Армии	ООО «Архитектурная мастерская «ГОРОД», г.Пермь		
Н.контроль		Хозяинова		<i>[Signature]</i>	07.22				

Дворовой фасад



Схема осей



Условные обозначения:

1 - выноска и номер позиции согласно Ведомости отделки фасадов на листе 1

СОГЛАСОВАНО
1^й заместитель начальника ДГА
г. Перми - главный архитектор
Д.А. Палкин
04.08.2022

Примечание:

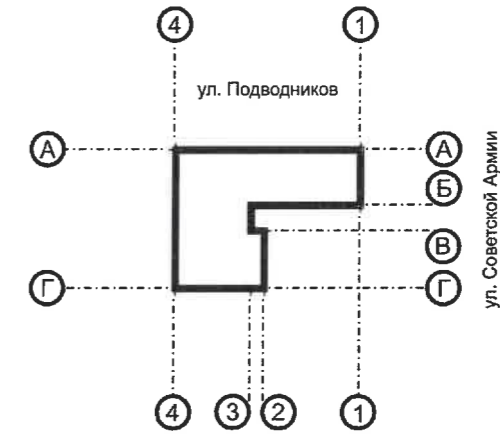
1. Условия устройства дополнительных или переустройства существующих входных групп см. лист 5;
2. Условия размещения дополнительных входных групп см. лист 8.

						021-07-2022-ОФ			
						Колерный паспорт объекта капитального строительства по ул. Подводников, 29 Индустриального района г. Перми			
Изм.	Кол.уч.	Лист	№ док.	Подпись	Дата	Многоквартирный жилой дом со встроенными помещениями общественного назначения «Пушкин»	Стадия	Лист	Листов
Разраб.		Хозяинова		<i>Хозяинова</i>	07.22		П	7	
						Дворовой фасад	ООО «Архитектурная мастерская «ГОРОД», г.Пермь		
Н.контроль		Хозяинова		<i>Хозяинова</i>	07.22				



Боковой фасад



Схема осей



Условные обозначения:

-  - выноска и номер позиции согласно Ведомости отделки фасадов на листе 1
-  - основные места размещения дополнительного оборудования

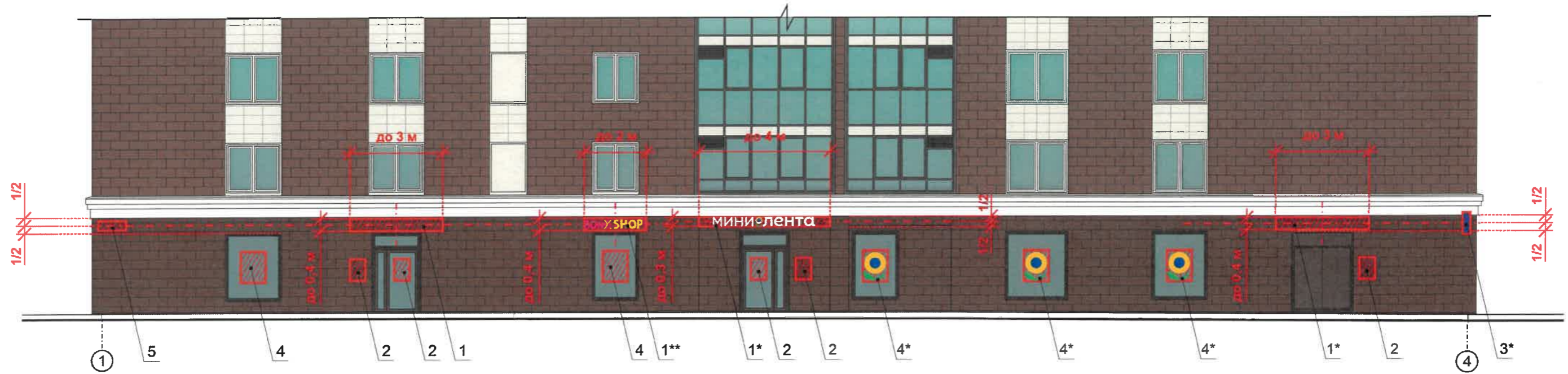
СОГЛАСОВАНО
1^й заместитель начальника ДГА
г. Пермь - главный архитектор
Д.Ю. Давыдов
2022

Примечание:

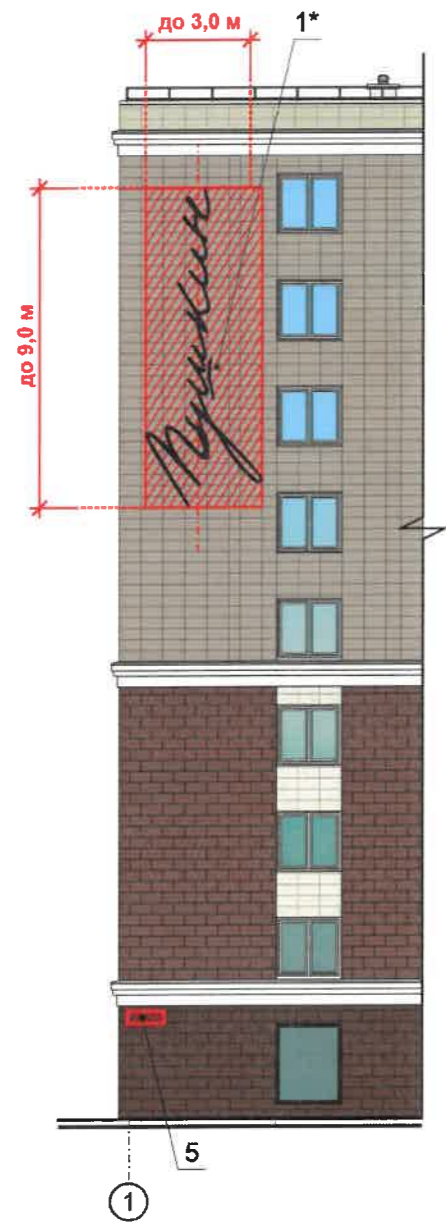
1. Дополнительное оборудование - размещаемые на фасадах здания, строения, сооружения системы технического обеспечения эксплуатации зданий, строений, сооружений (наружные блоки систем кондиционирования и вентиляции, маскирующие ограждения (экраны, решетки), вентиляционные трубопроводы, антенны, видеокамеры наружного наблюдения, электрощиты, кабельные линии, иное подобное оборудование), защитные устройства (решетки, рольставни), почтовые ящики, часы, банкоматы, элементы архитектурно-художественной подсветки, флажки и иное оборудование.
2. Размещение дополнительного оборудования, дополнительных элементов и устройств на фасадах объектов капитального строительства допускается при соблюдении следующих условий:
 - соответствие размещения дополнительного оборудования архитектурному решению фасадов, предусмотренному проектной документацией, в соответствии с которой осуществлено строительство (реконструкция) Объекта, с привязкой к единой (вертикальной, горизонтальной) системе осей фасадов;
 - единая горизонтальная ось - условная прямая линия. Определяется как половина расстояния между верхним и нижним архитектурным элементом (окна, наличники, карниз, фриз и другие), выделяющимся (западающим, выступающим) из плоскости стены;
 - единая вертикальная ось - условная прямая линия. Определяется как половина расстояния между границами одного архитектурного элемента (окна, двери, колонны) либо между двумя архитектурными элементами (окна, двери, колонны);
 - комплексное решение размещения оборудования - единое архитектурное и цветовое решение (в том числе размер, форма, материал);
 - размещение дополнительного оборудования на архитектурных деталях, элементах декора, поверхностях с ценной архитектурной отделкой, а также крепление, ведущее к повреждению архитектурных поверхностей, не допускаются
3. Условия устройства дополнительных или переустройства существующих входных групп см. лист 5.

						021-07-2022-ОФ			
						Коперный паспорт объекта капитального строительства по ул. Подводников, 29 Индустриального района г. Перми			
Изм.	Кол.уч.	Лист	№док.	Подпись	Дата	Многоквартирный жилой дом со встроенными помещениями общественного назначения «Пушкин»	Стадия	Лист	Листов
Разраб.		Хозяинова		<i>Хозяинова</i>	07.22		П	8	
						Боковой фасад	ООО «Архитектурная мастерская «ГОРОД», г.Пермь		
Н.контроль		Хозяинова		<i>Хозяинова</i>	07.22				

Фрагмент 1 фасада по ул. Подводников



Фрагмент 2 фасада по ул. Подводников



Поз. 1**



Управление архитектуры и городского дизайна
ДГА администрации г.Перми
СООТВЕТСТВУЕТ АРХИТЕКТУРНОМУ
ОБЛИКУ ГОРОДА ПЕРМИ

Карасев С.А. Подпись

Условные обозначения

- размеры объектов, расстояния
- единая горизонтальная ось размещения объектов
- привязка объектов, горизонтальные и вертикальные оси элементов фасада
- место допустимого размещения объектов
- выноска и номер позиции согласно Ведомости средств размещения информации, рекламных конструкций

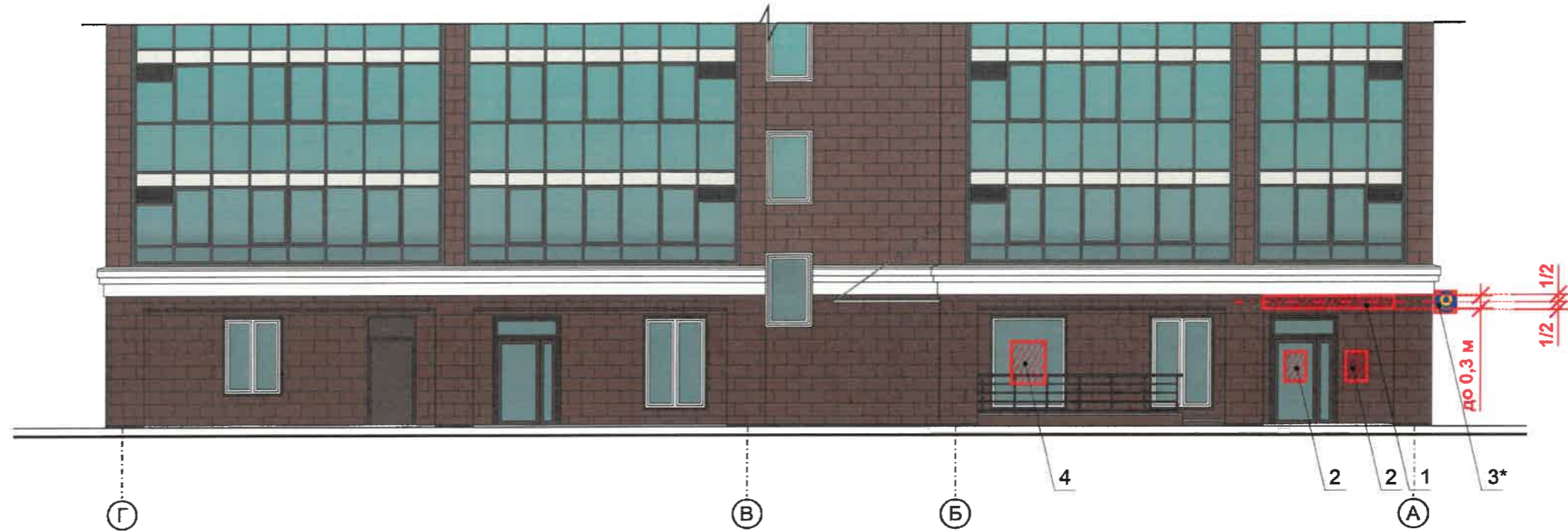
Ведомость средств размещения информации, рекламных конструкций

Поз.	Тип объекта, материал, способ крепления	Цвет	Наличие подсветки
1	Вывеска - объёмные буквы и/или логотипы без подложки, размещенные на направляющих, выкрашенных в цвет фасада. Металл, пластик, пленки	фирменные цвета	внешняя или внутренняя светодиодами
2	Информационная табличка одиночная, размерами не более 500 x 700 мм (Д x В). Металл, пластик, самоклеящиеся пленки по стеклу	фирменные цвета	-
3	Панель-кронштейн. Металл, пластик, пленки	фирменные цвета	внешняя или внутренняя светодиодами
4	Вывеска - панно (постер или световой короб), размещённое в оконном проеме за стеклом. Площадь панно - не более 50% от площади одного поля остекления. Металл, пластик, пленки или Не сплошная пленочная аппликация в виде контурного изображения на стекле. Площадь выклейки - не более 30% от площади поля остекления. Самоклеящиеся пленки по стеклу	фирменные цвета	возможна внутренняя или наружная для панно светодиодами
5	Указатель с наименованием улицы и номера дома (здания) (пункт 11.4.2 решения Пермской городской Думы от 15 декабря 2020 года № 277). Металл, пластик, пленки	бежевый RAL 1001, коричневый RAL 8017	возможна внутренняя светодиодами

1. Пояснения (примечание) см. лист 10.
2. Позиции, обозначенные знаком «*», - согласованы в ранее разработанных колерных паспортах.

						021-07-2022-ОФ			
						Колерный паспорт объекта капитального строительства по ул. Подводников, 29 Индустриального района г. Перми			
Изм.	Кол.уч.	Лист	№ док.	Подпись	Дата	Многоквартирный жилой дом со встроенными помещениями общественного назначения «Пушкин»	Стадия	Лист	Листов
Разраб.		Хозяинова		<i>Хозяинова</i>	07.22		П	9	
						Размещение средств размещения информации, рекламных конструкций (начало)	ООО «Архитектурная мастерская «ГОРОД», г.Пермь		
Н.контроль		Хозяинова		<i>Хозяинова</i>	07.22				

Фрагмент фасада по ул. Советской Армии

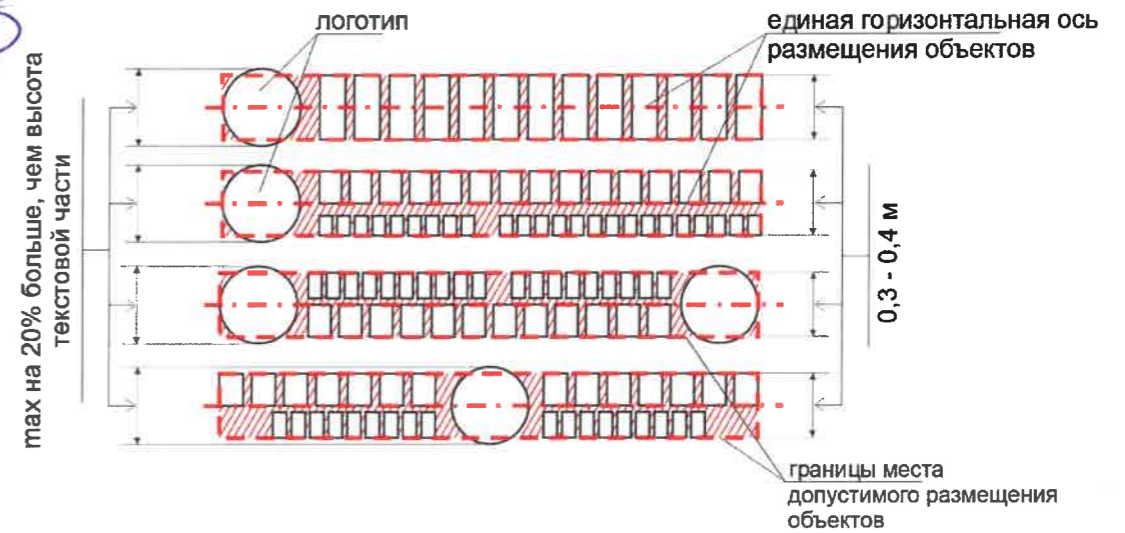


Условные обозначения

- размеры объектов, расстояния
- единая горизонтальная ось размещения объектов
- привязка объектов, горизонтальные и вертикальные оси элементов фасада
- место допустимого размещения объектов
- выноска и номер позиции согласно Ведомости средств размещения информации, рекламных конструкций

Управление архитектуры и городского дизайна
ДГА администрации г.Перми
СООТВЕТСТВУЕТ АРХИТЕКТУРНОМУ
ОБЛИКУ ГОРОДА ПЕРМИ
«04» 08/2022
Карасев С.А. Подпись

Схемы компоновки объемных букв и/или логотипов, знаков относительно оси и места допустимого размещения



Примечание:

1. Место размещения информации располагается относительно условной прямой линии – единой горизонтальной оси. Местоположение оси на фасаде определяется как половина расстояния между верхним и нижним архитектурным элементом (окна, наличники, карниз, фриз и др.), выделяющимся (западающим, выступающим) из плоскости стены.
2. Размещение вывесок и рекламных конструкций должно осуществляться в границах места допустимого размещения средств размещения информации, рекламных конструкций, установленных данным колерным паспортом объектом капитального строительства.
3. Размещение прочих (не предусмотренных данным колерным паспортом) вывесок по отношению друг к другу, их конфигурация, наполненность информацией должны соответствовать Стандартным требованиям к вывескам, их размещению и эксплуатации (далее - Стандартные требования), утвержденным Решением Пермской городской Думы от 15 декабря 2020 г. № 277. В случае, если прочие планируемые к размещению вывески не соответствуют Стандартным требованиям и действующему колерному паспорту, требуется внесение изменений в колерный паспорт путем разработки нового колерного паспорта.
4. Узел крепления каждого типа объекта информации разрабатывается отдельным рабочим проектом.
5. В случае размещения рекламной конструкции на фасаде здания, строения, сооружения, такая конструкция должна быть отражена в составе нового колерного паспорта, а ее размещение должно осуществляться в соответствии с действующим порядком установки эксплуатации рекламных конструкций на территории города Перми, утвержденным решением пермской городской Думы, с последующим получением на установку и эксплуатацию рекламной конструкции в установленном порядке.
6. Непосредственно на остеклении витрины допустимо не сплошное написание информации, состоящей из графической и (или) текстовой частей, занимающей не более 30% площади одного членения поля остекления (пункт 3.13. Стандартных требований).
7. Сплошные вывески в витринах и на остеклении оконных, дверных полотен не должны превышать по высоте половину высоты витрины и остекления оконных, дверных полотен, а по ширине – половину ширины витрины и остекления оконных, дверных полотен и должны отступать от остекления не менее чем на 0,15 м (пункт 3.14. Стандартных требований).
8. В случае возникновения спорных ситуаций с другими организациями в отношении мест размещения нестандартных вывесок, расположенных не в границах занимаемого помещения, регулирование конфликта и окончательное решение по размещению вывесок той или иной претендующей организации в соответствии с положениями Жилищного кодекса Российской Федерации должно приниматься на собрании собственников помещений в многоквартирном доме.
9. Ведомость средств размещения информации, рекламных конструкций см. лист 9.
10. Позиции, обозначенные знаком «*», - согласованы в ранее разработанных колерных паспортах.

						021-07-2022-ОФ			
						Колерный паспорт объекта капитального строительства по ул. Подводников, 29 Индустриального района г. Перми			
Изм.	Кол.уч.	Лист	Недок.	Подпись	Дата	Многоквартирный жилой дом со встроенными помещениями общественного назначения «Пушкин»	Стадия	Лист	Листов
Разраб.		Хозяинова		<i>Хозяинова</i>	07.22		П	10	
						Размещение средств размещения информации, рекламных конструкций (окончание)	ООО «Архитектурная мастерская «ГОРОД», г.Пермь		
Н.контроль		Хозяинова		<i>Хозяинова</i>	07.22				

Позиция согласно ведомости отделки фасадов	Координаты цвета RAL 8017	C:	60	
		M:	80	
		Y:	80	
		K:	80	
		R:	68	
		G:	50	
6, 8, 9		B:	45	

Позиция согласно ведомости отделки фасадов	Координаты цвета RAL DESIGN 050 60 10	C:	33	
		M:	36	
		Y:	40	
		K:	16	
		R:	162	
		G:	144	
3		B:	132	

Позиция согласно ведомости отделки фасадов	Координаты цвета RAL 9003	C:	0	
		M:	0	
		Y:	0	
		K:	0	
		R:	244	
		G:	248	
7, 8, 9, 11		B:	244	

Позиция согласно ведомости отделки фасадов	Координаты цвета RAL 8016	C:	40	
		M:	80	
		Y:	80	
		K:	80	
		R:	76	
		G:	47	
1		B:	38	

Позиция согласно ведомости отделки фасадов	Координаты цвета RAL DESIGN 075 80 10	C:	18	
		M:	16	
		Y:	28	
		K:	4	
		R:	210	
		G:	202	
4		B:	183	

Позиция согласно ведомости отделки фасадов	Координаты цвета RAL 7012	C:	20	
		M:	0	
		Y:	10	
		K:	80	
		R:	89	
		G:	97	
8		B:	99	

Позиция согласно ведомости отделки фасадов	Координаты цвета RAL DESIGN 040 30 20	C:	45	
		M:	64	
		Y:	62	
		K:	49	
		R:	100	
		G:	67	
2		B:	58	

Позиция согласно ведомости отделки фасадов	Координаты цвета RAL DESIGN 075 92 05	C:	8	
		M:	6	
		Y:	13	
		K:	10	
		R:	237	
		G:	234	
5, 6		B:	223	

Позиция согласно ведомости отделки фасадов	Координаты цвета RAL 9006	C:	0	
		M:	0	
		Y:	0	
		K:	40	
		R:	165	
		G:	168	
6, 9		B:	166	

СОГЛАСОВАНО
заместитель начальника ДГА
г. Перми - главный архитектор
Д.С. Валюкин
08/08/2022

						021-07-2022-ОФ			
						Колерный паспорт объекта капитального строительства по ул. Подводников, 29 Индустриального района г. Перми			
Изм.	Кол.уч.	Лист	№ док.	Подпись	Дата	Многоквартирный жилой дом со встроенными помещениями общественного назначения «Пушкин»	Стадия	Лист	Листов
Разраб.		Хозяинова		<i>Хозяинова</i>	07.22		П	11	
						Эталоны колеров	ООО «Архитектурная мастерская «ГОРОД», г.Пермь		
Н.контроль		Хозяинова		<i>Хозяинова</i>	07.22				