

Бандрин В. Ю.

№ 059-22-01-26-2648 от 22.07.2022  
Номер и дата входящего заявления о согласовании колерного паспорта (заполняется сотрудником ДГА)

Заказчик: Миллер А.

**ПАСПОРТ ВНЕШНЕГО ОБЛИКА ОБЪЕКТА КАПИТАЛЬНОГО СТРОИТЕЛЬСТВА  
(КОЛЕРНЫЙ ПАСПОРТ)**

**АДРЕС ОБЪЕКТА:** г. Пермь, административный район Свердловский  
улица Революции, здание (строение) № 13

**шифр: P13-01-07/2022**

ПЕРМЬ 2022 г.

**Ведомость чертежей комплекта марки ОФ**

ЛИСТ	НАИМЕНОВАНИЕ	ПРИМЕЧАНИЯ
1; 2	Общие данные (начало, продолжение)	
3; 4	Существующее состояние фасадов (фотофиксация)	
5	Главный фасад	
6	Дворовой фасад	
7; 8	Боковые фасады	
9; 10	Размещение объектов городской информации, рекламных конструкций	
11	Эталоны колеров	

**Краткая пояснительная записка**

**Объект капитального строительства** - 4-этажное здание торгово-развлекательного центра, расположенное по адресу: г. Пермь, Свердловский район, ул. Революции, 13, к. 1.

**Год постройки и ввода в эксплуатацию:** 2004.

**Нахождение в границах зон объектов культурного наследия:** рассматриваемый объект не располагается в зоне объектов культурного наследия.

**Материал наружных стен, перегородок:** монолитно-каркасное, стены из сэндвич-панелей.

**Ранее согласованный колерный паспорт:**

от 27.03.2018 № СЭД-059-22-01-26-325 (согласован 28.03.2018);

от 21.11.2018 № 059-22-01-40-4222 (согласован 30.11.2018);

от 02.09.2019 № 059-22-01-26-5565 (согласован 12.09.2019).

**Настоящим колерным паспортом:**

- Вносятся изменения в ранее согласованный колерный паспорт 02.09.2019 № 059-22-01-26-5565 (согл. 12.09.2019) в части изменения отделки в месте размещения кофейни Monkey grinder, а также уточняются типы вывесок и допустимые места их размещения, которые не повлекут нарушения архитектурного облика здания.






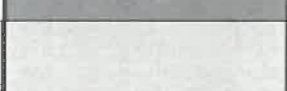







**Раздел «Архитектурно-художественная подсветка» для данного объекта капитального строительства не разрабатывается.**

Цветовое решение и применяемые материалы обеспечивают комплексное решение всех элементов фасадов, единство архитектурного облика здания. Средства размещения информации, рекламные конструкции не нарушат архитектурный облик здания.

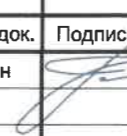
В соответствии с Градостроительным кодексом Российской Федерации, решением Пермской городской Думы от 15.12.2020 № 277 «Об утверждении Правил благоустройства территории города Перми» и постановлением администрации города Перми от 22.02.2017 № 130 «Об утверждении формы и Порядка согласования паспорта внешнего облика объекта капитального строительства (колерного паспорта)» проекты колерных паспортов либо проекты изменений в колерные паспорта не являются разрешительной документацией на строительство, реконструкцию объекта капитального строительства; не являются правовым основанием на устройство (переустройство, демонтаж) пристроек, навесов, козырьков и других архитектурных элементов объекта капитального строительства.

Предметом согласования данного колерного паспорта являются: принятые цветовые решения элементов фасада, применяемые материалы существующего объекта недвижимости, а также определение возможных типов размещения средств размещения информации на нем. Средства размещения информации, рекламные конструкции, не соответствующие типу и местам их возможного размещения, подлежат демонтажу.

**Ведомость отделки фасадов**

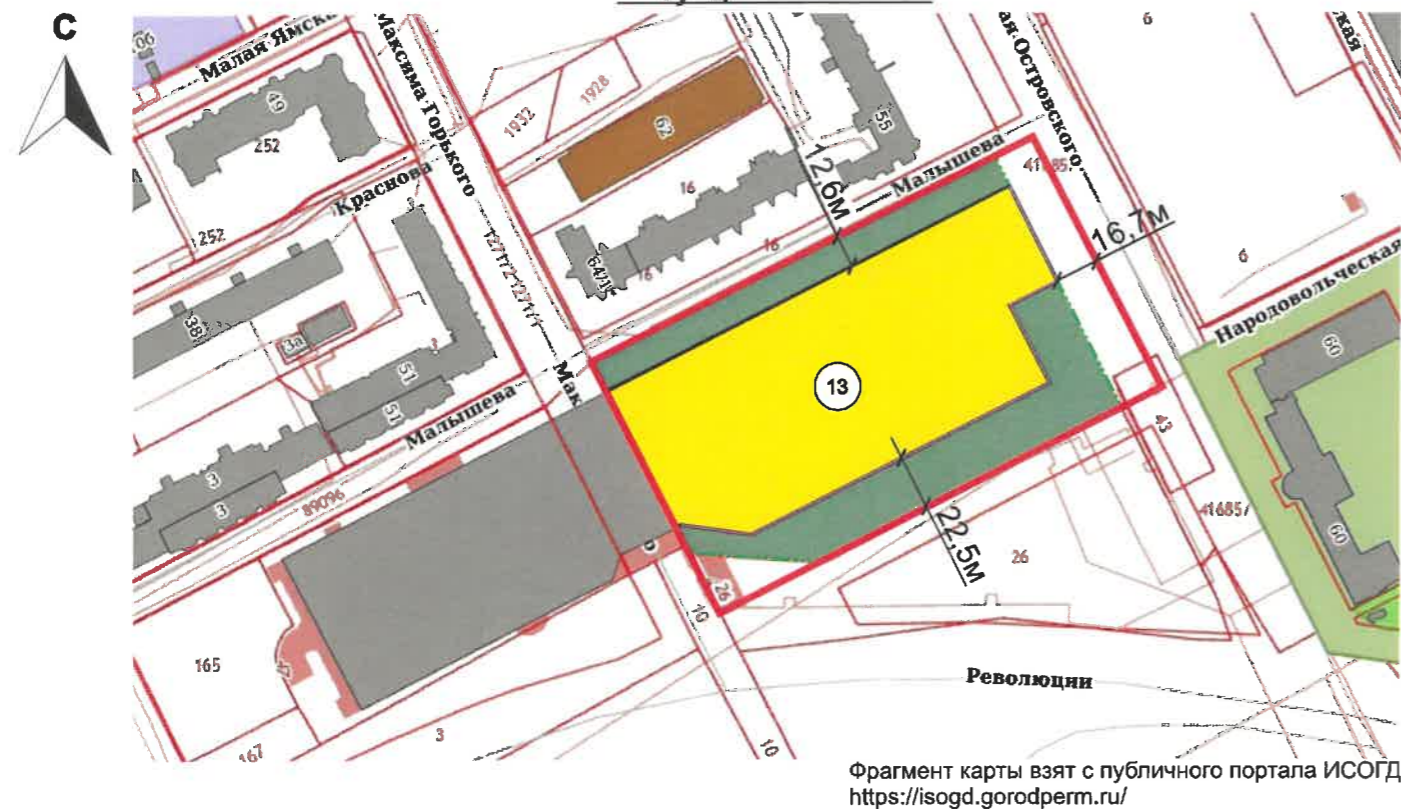
ПОЗ.	ЭЛЕМЕНТ ФАСАДА	ЭТАЛОН ЦВЕТА	ОБОЗНАЧ.	ВИД ОТДЕЛКИ	ПРИМ.
1	Основное поле стены, тип 1		RAL 9011	Керамогранит	
2	Основное поле стены, тип 2		RAL 1015 RAL 7035	Сэндвич-панели	
3	Цоколь, тип 1		RAL 8025	Керамогранит «Лава»	
4	Цоколь, тип 2		RAL 1014	Облицовочный фасадный кирпич «Литос»	
5	Цоколь, тип 3		RAL 7045	Силикатная краска	
6	Оконные переплеты. Дверные полотна, тип 1		RAL 7035	Металлопластик (стеклопакеты)	
7	Дверные полотна, тип 2		RAL 7045	Металл с покраской атмосферостойкой краской	
8	Перила, ограждения		—	Хромированная сталь. Металл с покраской атмосферостойкой краской	
9	Кровля, козырьки		—	Оцинкованная сталь	
10	Воздуховоды		—	Оцинкованная сталь	
11	Стена пристроя, тип 1		RAL 9011	Лист просечно-вытяжной TR с порошковой окраской	Фоновая покраска стены
12	Стена пристроя, тип 2		RAL 9011	Металлический стальной лист. Порошковая окраска	
13	Фриз пристроя, декоративные элементы		— RAL 7024	Тонированная деревянная рейка	Сушеная сосна

СОГЛАСОВАНО  
1<sup>й</sup> заместитель начальника ДГА  
г. Пермь - главный архитектор  
Д.Ю. Тапшин  
29.07.2022

						Р13-01-07/2022			
						Колерный паспорт объекта капитального строительства по ул. Революции, 13, к.1 в Свердловском районе г. Перми			
Изм.	Кол.уч	Лист	Недок.	Подпись	Дата	Многоквартирный жилой дом с пристроенным зданием торгового назначения	Стадия	Лист	Листов
					07.22		П	1	11
						Существующее состояние фасадов	Бандрин В. Ю.		



### Ситуационный план



Фрагмент карты взят с публичного портала ИСОГД <https://isogd.gorodperm.ru/>

#### Условные обозначения:

- Здание торгово-развлекательного центра по адресу: г. Пермь, Свердловский район, ул. Революции, 13, к. 1
- фасады с местами размещения средств размещения информации
- красные линии
- границы земельного участка 59:01:4410161:1923
- условная координационная ось

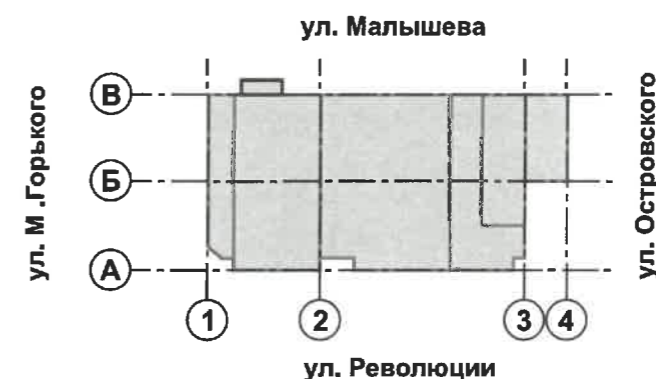
#### Ведомость ссылочных и прилагаемых документов

ОБОЗНАЧЕНИЕ	НАИМЕНОВАНИЕ	ПРИМЕЧАНИЕ
	<u>Ссылочные документы</u>	
Постановление администрации г. Перми от 22.02.2017 № 130	«Об утверждении формы и Порядка согласования паспорта внешнего облика объекта капитального строительства (колерного паспорта)»	
Решение Пермской городской Думы VI созыва от 15.12.2020 № 277	«Об утверждении правил благоустройства территории города Перми»	
от 27.03.2018 № СЗД-059-22-01-26-325	Колерный паспорт здания по адресу: г. Пермь, Свердловский район, ул. Революции, 13, к. 1	согласован 28.03.2018
от 21.11.2018 № 059-22-01-40-4222	Колерный паспорт здания по адресу: г. Пермь, Свердловский район, ул. Революции, 13, к. 1	согласован 30.11.2018
от 02.09.2019 № 059-22-01-26-5565	Колерный паспорт здания по адресу: г. Пермь, Свердловский район, ул. Революции, 13, к. 1 (шифр: ПСП-УР13-819)	согласован 12.09.2019

### Инструкция о порядке производства работ, связанных с окраской фасадов и всех наружных частей зданий, сооружений, строений, расположенных на территории города Перми

- Окраска (отделка) фасадов и всех наружных частей зданий, сооружений, строений, расположенных на территории города Перми, может производиться лишь на основании паспорта внешнего облика объекта капитального строительства (колерного паспорта), согласованного с департаментом градостроительства и архитектуры администрации г. Перми (далее – ДГА).
- До начала процесса окраски (отделки) здания или какого-либо сооружения должны быть произведены работы по капитальному ремонту всех без исключения его наружных частей, подлежащих окраске.
- До начала ремонта зданий, имеющих газосветовую рекламу, сообщить рекламораспространителю о предстоящих работах на фасаде здания с целью сохранения вывесок либо их демонтажа.
- Полуразрушенные и разрушенные архитектурные художественно-скульптурные элементы фасада: карнизы, фризы, колонны, пилястры, сандрики, кронштейны, обрамления проемов, различные лепные украшения, барельефы, мозаика, художественная роспись и т.п. подлежат обязательному восстановлению в своем первоначальном виде. Категорически запрещается производить окраску здания без предварительного восстановления указанных элементов декора фасада.
- Металлические поверхности отдельных элементов фасада: чугунные решетки, ограждения балконов и лестниц, элементы входных групп, двери, кронштейны и прочие архитектурно-художественные элементы фасада перед окраской очищаются от грязи, ржавчины, старой краски и покрываются вновь атмосферостойкой краской для металлических поверхностей.
- В соответствии с выданными образцами цвета (колерами) на окраску (отделку) здания организация, производящая ремонт здания, составляет пробные образцы цвета, которые наносятся на подготовленную для покраски поверхность стены в уровне 1-го этажа здания (не выше 1,5 метров от земли).
- Проверку и согласование пробного образца цвета (выкрас колера) производит уполномоченный представитель ДГА. Без указанных проверки и согласования производить окраску (отделку) фасадов здания категорически запрещается.
- Домоуправления, организации и учреждения, производящие окраску (отделку) и связанный с ней ремонт фасадов здания, несут ответственность за выполнение настоящей инструкции и могут быть привлечены к административной ответственности за ее нарушение в соответствии со статьей 6.8.2 «Нарушение требований к внешнему виду фасадов зданий, строений, сооружений» Закона Пермского края от 06.04.2015 № 460-ПК «Об административных правонарушениях в Пермском крае».
- По всем вопросам, связанным с производством работ, необходимо обращаться в ДГА по адресу: г. Пермь, ул. Сибирская, 15, каб. 315, тел. 212-76-98.

#### План координационных осей



						Р13-01-07/2022			
						Колерный паспорт объекта капитального строительства по ул. Революции, 13, к.1 в Свердловском районе г. Перми			
Изм.	Кол.уч	Лист	Недок.	Подпись	Дата	Торгово-развлекательный центр	Стадия	Лист	Листов
	Выполнил	Бандрин			07.22			П	2
Существующее состояние фасадов							Бандрин В. Ю.		



Главный фасад



Главный фасад



Дворовой фасад



Дворовой фасад



**Примечание:**  
фотофиксация выполнена 10.07.2022.

						P13-01-07/2022			
						Колерный паспорт объекта капитального строительства по ул. Революции, 13, к.1 в Свердловском районе г. Перми			
Изм.	Кол.уч	Лист	Недок.	Подпись	Дата	Торгово-развлекательный центр	Стадия	Лист	Листов
	Выполнил			<i>[Signature]</i>	07.22		П	3	
						Существующее состояние фасадов (начало)	Бандрин В. Ю.		



Боковой фасад



Боковой фасад



Фрагмент дворового фасада



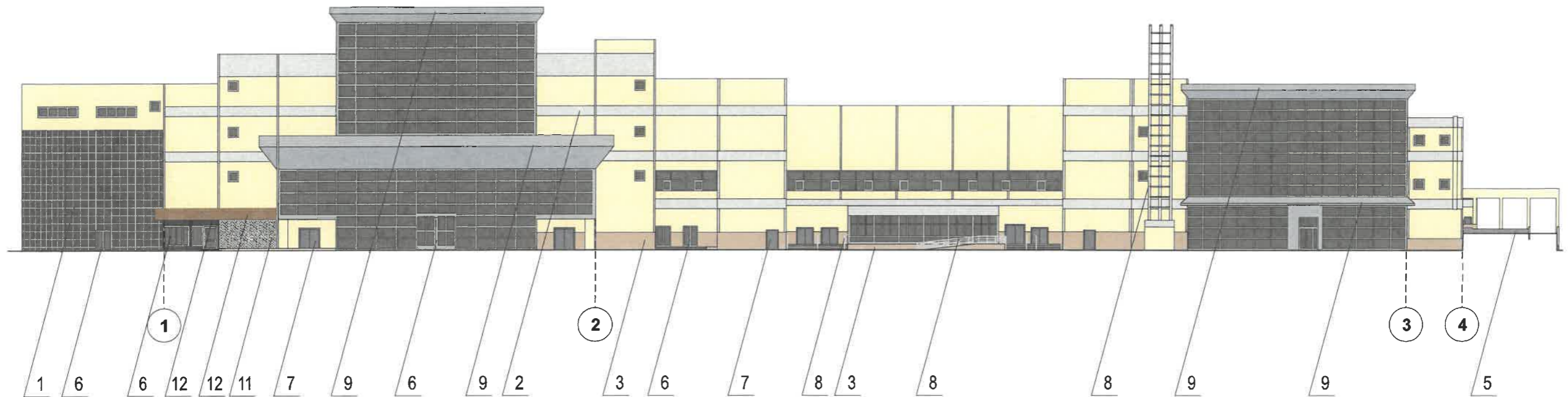
Дворовой фасад



**Примечание:**  
фотофиксация выполнена 10.07.2022.

						P13-01-07/2022			
						Колерный паспорт объекта капитального строительства по ул. Революции, 13, к.1 в Свердловском районе г. Перми			
Изм.	Кол.уч	Лист	Недок.	Подпись	Дата	Торгово-развлекательный центр	Стадия	Лист	Листов
Выполнил				<i>[Signature]</i>	07.22		П	4	
						Существующее состояние фасадов (продолжение)	Бандрин В. Ю.		



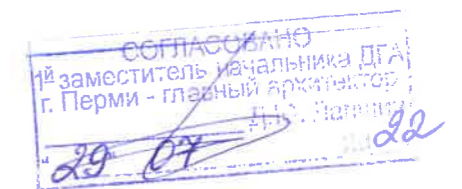


### Условия переустройства входных групп

1. В случае, если наружные лестницы при дополнительно устроенных входах в общественные помещения здания выходят за границы предоставленного земельного участка и красные линии квартала, то устройство дополнительных или переустройство существующих входных групп требует получения разрешения в установленном порядке;
2. В случае устройства или переустройства (перепланировки, ремонта, реконструкции) помещений общественного назначения, их входных групп в обязательном порядке должны быть предусмотрены мероприятия по обеспечению доступности данных помещений для маломобильных групп населения, включая инвалидов, использующих кресла-коляски и собак-проводников (далее-МГН) в соответствии с требованиями СП 59.13330.2016 Свод правил. Доступность зданий и сооружений для маломобильных групп населения. Данный свод правил касается функционально-планировочных элементов зданий и сооружений, их участков или отдельных помещений, доступных для МГН (входные узлы, коммуникации, пути эвакуации, помещения и зоны обслуживания, а также их информационное и инженерное обустройство). В частности, лестницы при входах в общественные помещения должны дублироваться пандусами с уклоном не более 1:20 (5%) или иными средствами подъема (подъемные платформы, лифты и т.д.). Согласно вышеуказанному Своду правил наружные лестницы и пандусы должны иметь поручни с учетом технических требований к опорным стационарным устройствам по ГОСТ Р 51261. Размеры входной площадки при открывании дверей наружу должны быть не менее 1,5 x 1,85 метра (п.11.7.4.4. Правил благоустройства территории города Перми, утвержденных Решением Пермской городской Думы от 15.12.2020 № 277).

### Условные обозначения

- выноска и номер позиции согласно Ведомости отделки фасадов на листе 1
- условная координационная ось



### Примечание:

Условия размещения дополнительного оборудования на фасадах см. лист 6

						P13-01-07/2022			
						Колерный паспорт объекта капитального строительства по ул. Революции, 13, к. 1 в Свердловском районе г. Перми			
Изм.	Кол.уч	Лист	№док.	Подпись	Дата	Многоквартирный жилой дом с пристроенным зданием торгового назначения	Стадия	Лист	Листов
Выполнил	Бандрин				07.22		П	5	
						Главный фасад	Бандрин В. Ю.		



СОГЛАСОВАНО  
 1<sup>й</sup> заместитель начальника ДГА  
 г. Перми - главный архитектор  
 Д.Ю. Лапшин  
 29.07.2022

**Условия размещения дополнительного оборудования**

- Дополнительное оборудование - размещаемые на фасадах здания, строения, сооружения системы технического обеспечения эксплуатации зданий, строений, сооружений (наружные блоки систем кондиционирования и вентиляции, маскирующие ограждения (экраны, решетки), вентиляционные трубопроводы, антенны, видеокамеры наружного наблюдения, электрощиты, кабельные линии, иное подобное оборудование), защитные устройства (решетки, рольставни), почтовые ящики, часы, банкоматы, элементы архитектурно-художественной подсветки, флагштоки и иное оборудование.
- Размещение дополнительного оборудования, дополнительных элементов и устройств на фасадах объектов капитального строительства рекомендуется при соблюдении следующих условий:
  - соответствие размещения дополнительного оборудования архитектурному решению фасадов, предусмотренному проектной документацией, в соответствии с которой осуществлено строительство (реконструкция) Объекта, с привязкой к единой (вертикальной, горизонтальной) системе осей фасадов;
  - единая горизонтальная ось - условная прямая линия. Определяется как половина расстояния между верхним и нижним архитектурным элементом (окна, наличники, карниз, фриз и другие), выделяющимся (западающим, выступающим) из плоскости стены;
  - единая вертикальная ось - условная прямая линия. Определяется как половина расстояния между границами одного архитектурного элемента (окна, двери, колонны) либо между двумя архитектурными элементами (окна, двери, колонны);
  - комплексное решение размещения оборудования - единое архитектурное и цветовое решение (в том числе размер, форма, материал);
  - размещение дополнительного оборудования на архитектурных деталях, элементах декора, поверхностях с ценной архитектурной отделкой, а также крепление, ведущее к повреждению архитектурных поверхностей, не допускаются.
- Размещение дополнительного оборудования не должно нарушать законные интересы собственников жилых помещений в непосредственной близости с оборудованием.
- Наружные системы кондиционирования устанавливаются: у жилых помещений - за счет внутреннего пространства балкона/лоджии, у не жилых – за счет пространства помещений.

**Условные обозначения**

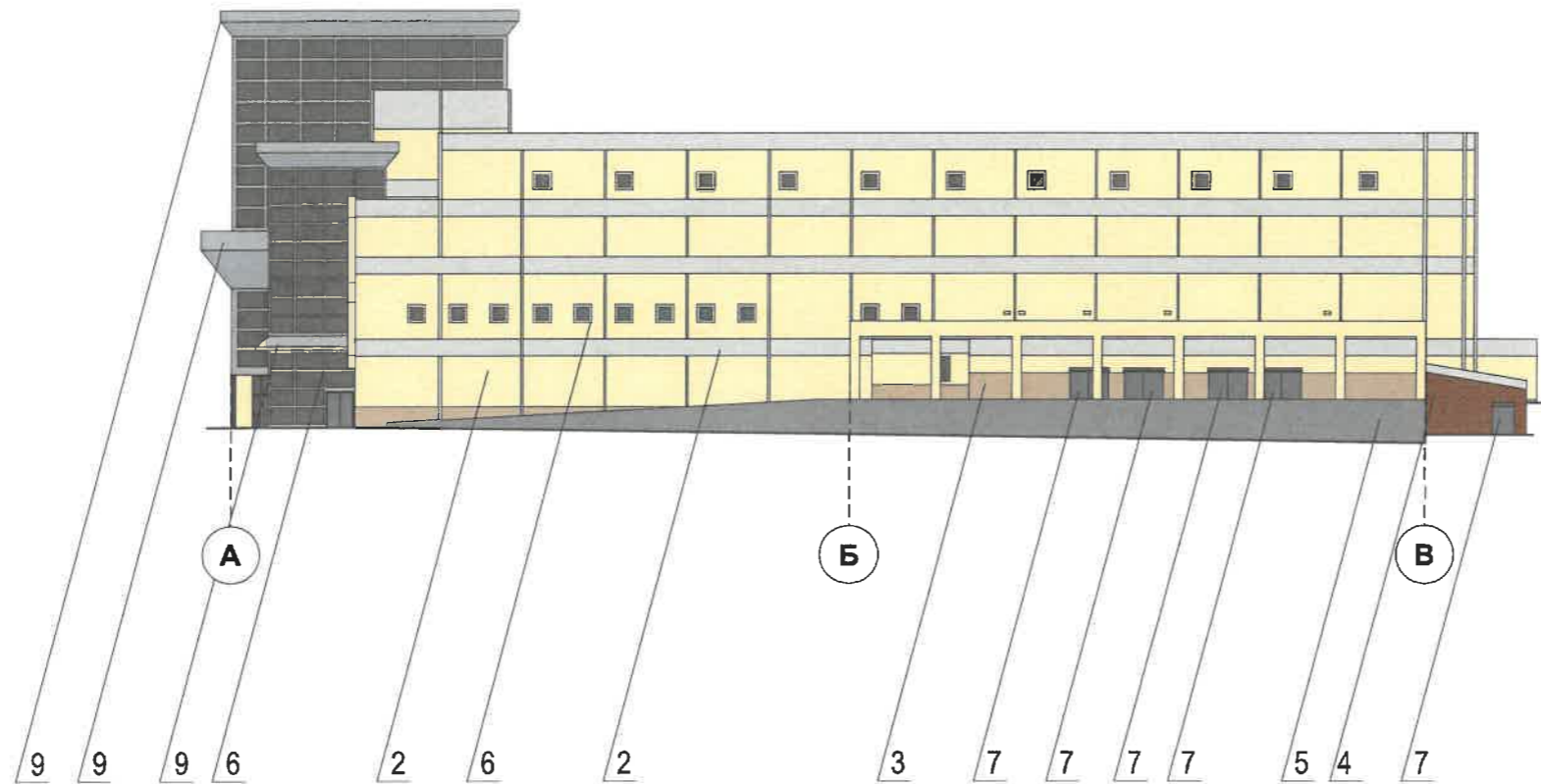
- выноска и номер позиции согласно Ведомости отделки фасадов на листе 1
- условная координационная ось
- место допустимого размещения дополнительного оборудования

**Примечание:**



Условия переустройства входных групп см. лист 5.

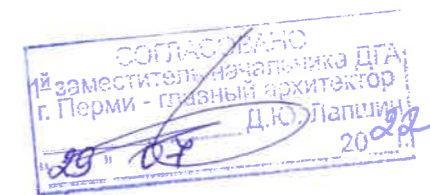
						P13-01-07/2022			
						Колерный паспорт объекта капитального строительства по ул. Революции, 13, к.1 в Свердловском районе г. Перми			
Изм.	Кол.уч	Лист	Надок.	Подпись	Дата	Торгово-развлекательный центр	Стадия	Лист	Листов
							П	6	
						Дворовой фасад	Бандрин В. Ю.		





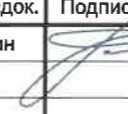
**Условные обозначения**

-  - выноска и номер позиции согласно Ведомости отделки фасадов на листе 1
-  - условная координационная ось

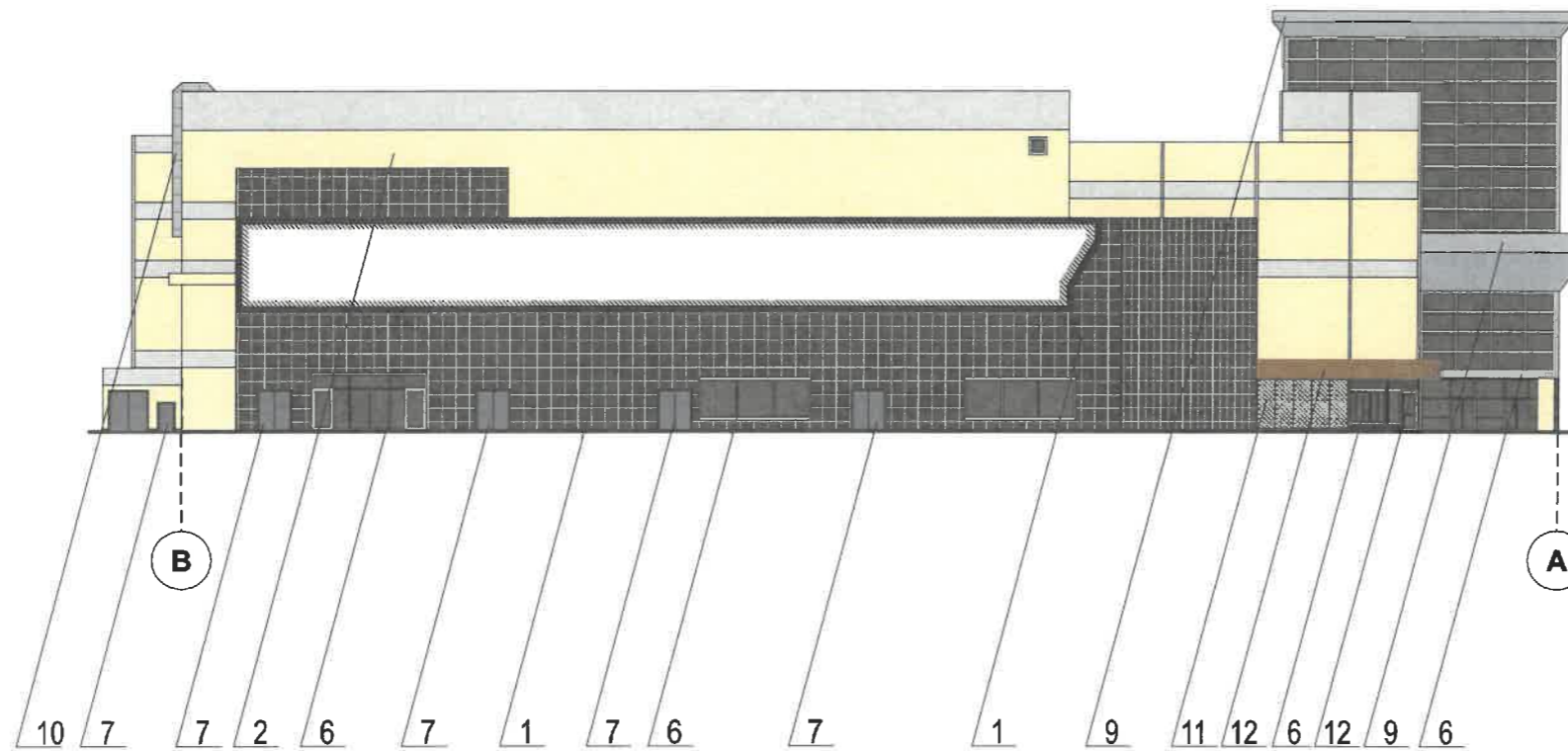


**Примечание:**

1. Условия переустройства входных групп см. лист 5;
2. Условия размещения дополнительного оборудования на фасадах см. лист 6


						P13-01-07/2022			
						Колерный паспорт объекта капитального строительства по ул. Революции, 13, к. 1 в Свердловском районе г. Перми			
Изм.	Кол.уч	Лист	№ док.	Подпись	Дата	Многоквартирный жилой дом с пристроенным зданием торгового назначения	Стадия	Лист	Листов
Выполнил	Бандрин				07.22		П	7	
						Боковой фасад (по ул. Островского)	Бандрин В. Ю.		

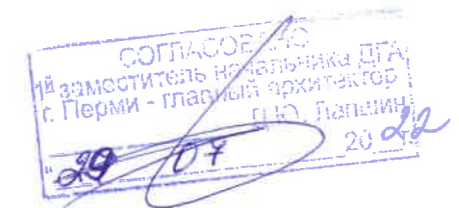




**Условные обозначения**


 - выноска и номер позиции согласно Ведомости отделки фасадов на листе 1

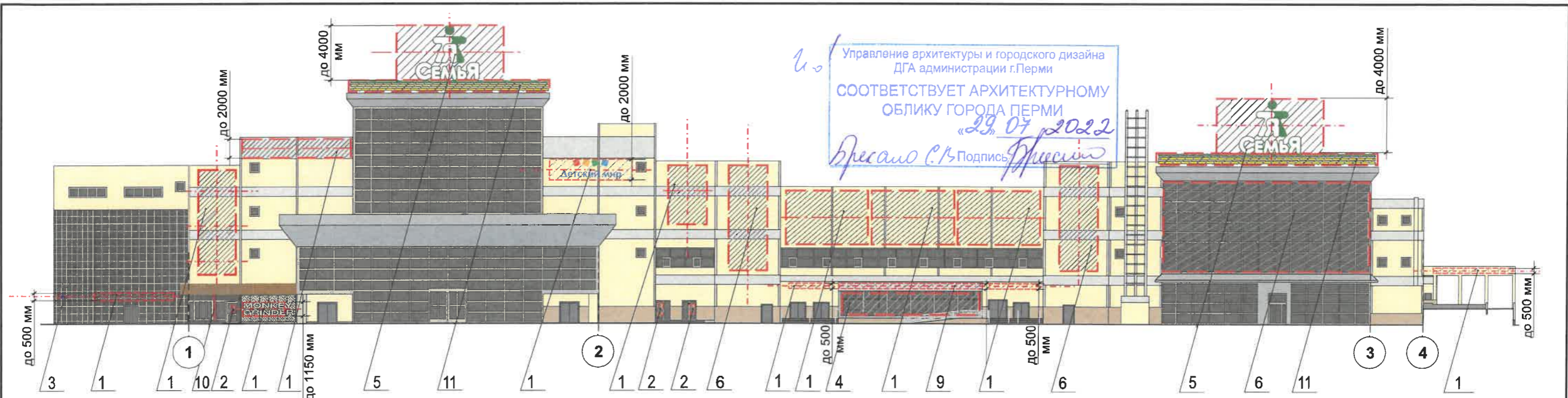
 - условная координационная ось



**Примечание:**

1. Условия переустройства входных групп см. лист 5;
2. Условия размещения дополнительного оборудования на фасадах см. лист 6

						P13-01-07/2022			
						Колерный паспорт объекта капитального строительства по ул. Революции, 13, к. 1 в Свердловском районе г. Перми			
Изм.	Кол.уч	Лист	Недок.	Подпись	Дата	Многоквартирный жилой дом с пристроенным зданием торгового назначения	Стадия	Лист	Листов
Выполнил		Бандрин			07.22		П	8	
						Боковой фасад (по ул. Островского)	Бандрин В. Ю.		



**Ведомость средств размещения информации, рекламных конструкций**

Поз.	Тип объекта, материал, способы крепления	Цвет (с указанием RAL)	Наличие подсветки
1	Вывеска-объемные буквы/цифры и/или логотипы, и/или стрелки, без подложки, размещенные на стене на металлических направляющих в цвет стены*. Оргстекло, металл, пластик.	Фирменные цвета	Внутренняя или контурная подсветка
2	Табличка (режимник), с информацией, содержащей сведения об ИП, месте нахождения и режиме работы. Одиночная (500x700 мм) или модульные. Оргстекло, металл, пластик.	Фирменные цвета	Внутренняя или контурная подсветка
3	Указатель с наименованием улицы и номером дома (здания). Металл, пластик, лайтбокс.	R-(0), G-(20), B-(120)/ Белый	Внутренняя или контурная подсветка
4	Информация на остеклении в виде выклейки**. Пленка ПВХ	Белый	—
5	Информационная крышная конструкция в виде объемных букв и/или логотипов, размещенная без подложки на металлическом каркасе. Металл, пластик, оргстекло.	Фирменные цвета	Внутренняя или контурная подсветка
6	Рекламная конструкция - медиафасад. Срок действия разрешения до 13.12.2028 г.***	—	—
7	Панель-кронштейн. Оргстекло, металл, пластик	Фирменные цвета	Внутренняя или контурная подсветка
8	Арт-объект, изображение требует согласования в установленном порядке в администрации г. Перми	—	—
9	Объемные буквы и/или логотипы, и/или стрелки, размещенные на фризе на направляющих в цвет фриза. Оргстекло, металл, пластик.	Фирменные цвета	Внутренняя или контурная подсветка
10	Объемные буквы и/или логотипы, и/или стрелки, размещенные вертикально на стене на направляющих в цвет стены. Оргстекло, металл, пластик.	Фирменные цвета	Внутренняя или контурная подсветка
11	Объемные световые трубки. Оргстекло, пластик.	Фирменные цвета	Внутренняя или контурная подсветка

\* Размеры вывесок не устанавливаются, их габариты должны быть в границах существующих металлических рам. При необходимости эскизный проект вывесок может быть согласован с ДГА в рабочем порядке.

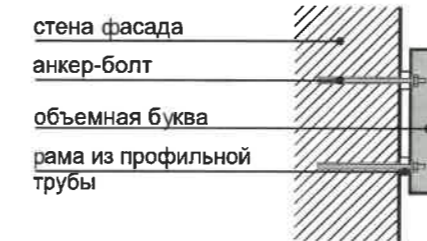
\*\*Непосредственно на остеклении витрины допустимо несплошное написание информации, состоящей из графической и (или) текстовой частей, занимающей не более 30 % площади одного членения поля остекления (пункт 3.13. Стандартных требований).

Сплошные вывески в витринах и на остеклении оконных, дверных полотен не должны превышать по высоте половину высоты витрины и остекления оконных, дверных полотен, а по ширине - половину ширины витрины и остекления оконных, дверных полотен и должны отступать от остекления не менее чем на 0,15 м (пункт 3.14. Стандартных требований).

\*\*\* Так как пунктом 4.2.11 Решения Пермской городской Думы от 27.01.2009 № 11 (ред. 25.08.2020) установлены требования к медиафасадом, данная рекламная конструкция должна быть демонтирована после истечения срока разрешения на установку и эксплуатацию рекламной конструкции.

**Схема компоновки объемных букв и/или логотипов, знаков относительно оси размещения средств размещения информации**

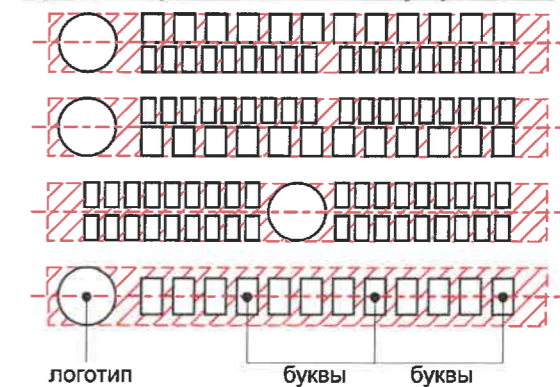
**Узел крепления вывески**



**Условные обозначения**

- выноска и номер позиции согласно Ведомости средств размещения информации, рекламных конструкций.
- условная координационная ось
- единая горизонтальная ось размещения средств размещения информации рекламных конструкций
- место допустимого размещения средств размещения информации, рекламных конструкций

**Средств размещения информации**

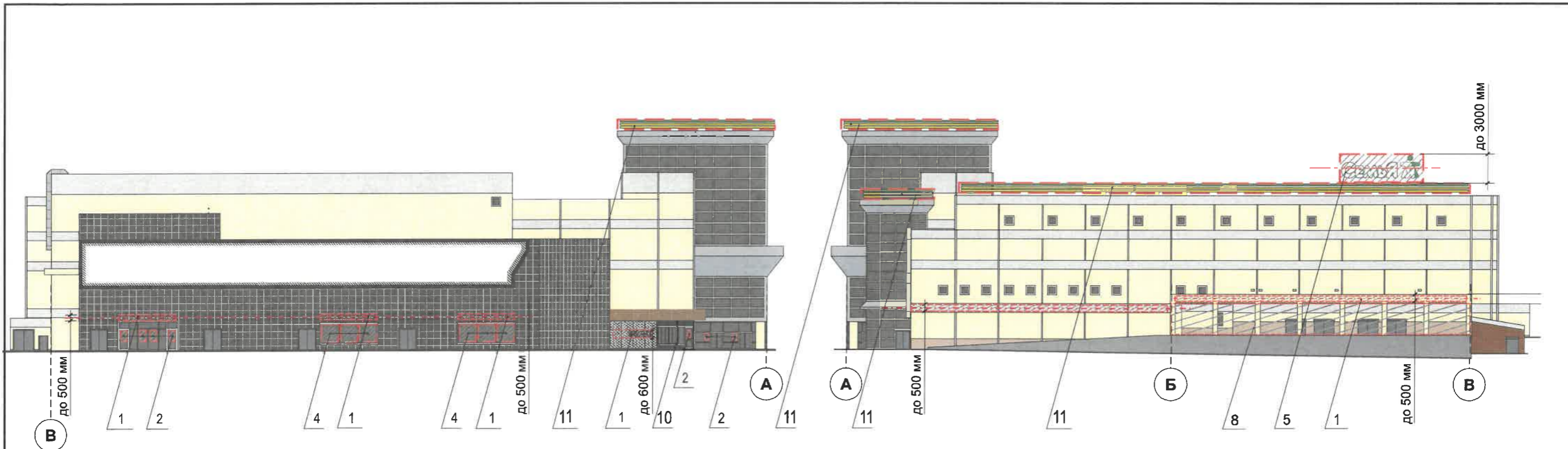


**Примечание:**

Условия размещения средств размещения информации, рекламных конструкций; пример группировки модульных табличек указаны на листе 10.

						P13-01-07/2022			
						Колерный паспорт объекта капитального строительства по ул. Революции, 13, к. 1 в Свердловском районе г. Перми			
Изм.	Кол.уч	Лист	Надок.	Подпись	Дата	Многоквартирный жилой дом с пристроенным зданием торгового назначения	Стадия	Лист	Листов
							П	9	
						Размещение средств размещения информации, рекламных конструкций (главный фасад)		Бандрин В. Ю.	





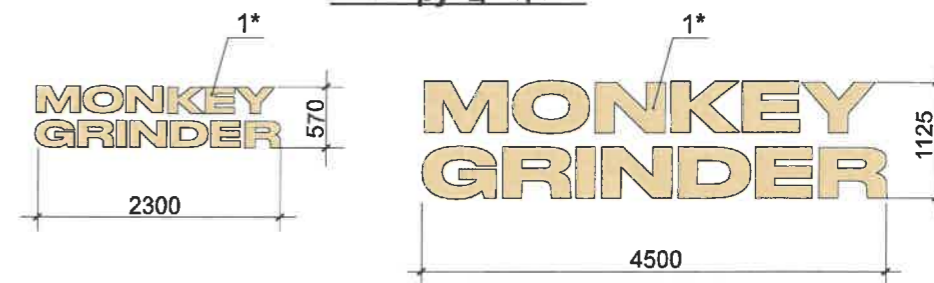
**Условные обозначения**

- 1 - выноска и номер позиции согласно Ведомости средств размещения информации, рекламных конструкций на листе 9.
- A - условная координационная ось
- единая горизонтальная ось размещения средств размещения информации рекламных конструкций
- место допустимого размещения средств размещения информации, рекламных конструкций

**Пример группировки модульных табличек**



**Габариты вновь устанавливаемых информационных конструкций, мм**



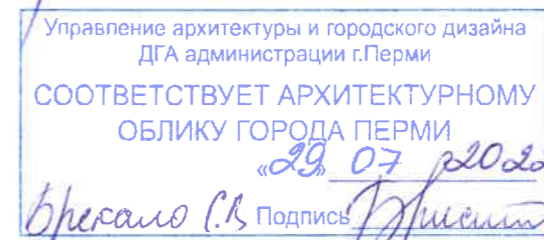
\* позиция в ведомости средств размещения информации, рекламных конструкций на листе 9.

**Условия размещения средств размещения информации, рекламных конструкций.**

1. Место размещения информации располагаются относительно условной прямой линии – единой горизонтальной оси. Местоположение оси на фасаде определяется как половина расстояния между верхним и нижним архитектурным элементом (окна, наличники, карниз, фриз и др.), выделяющимся (западающим, выступающим) из плоскости стены.
2. Размещение вывесок и рекламных конструкций должно осуществляться в границах места допустимого размещения средств размещения информации, рекламных конструкций, установленных данным колерным паспортом объекта капитального строительства.
3. Размещение вывесок по отношению друг к другу, их конфигурация, наполненность информацией должны соответствовать Стандартным требованиям к вывескам, их размещению и эксплуатации (далее - Стандартные требования), утвержденным Решением Пермской городской Думы от 15.12.2020 №277.
4. В случае, если планируемые к размещению вывески не соответствуют Стандартным требованиям и действующему колерному паспорту, требуется внесение изменений в колерный паспорт путем разработки нового колерного паспорта.
5. Максимальный размер информационных табличек – 0,5 м х 0,7 м (пункт 2.13 Стандартных требований).
6. Узел крепления каждого типа объекта информации разрабатывается отдельным рабочим проектом.
7. Сгруппированные модульные таблички одного размера по высоте и ширине, на которых размещаются графические и текстовые части с указанием фактического нахождения организаций. Сгруппированные модульные таблички должны иметь одинаковые размеры, материалы, схему расположения информации и цветовое решение. Максимальная ширина сгруппированных модульных табличек не должна превышать 0,7 м по ширине, размещение которых не должно превышать верхнюю отметку входной группы (пункты 3.18, 3.19 Стандартных требований).
8. В случае размещения рекламной конструкции на фасаде здания, строения, сооружения, такая конструкция должна быть отражена в составе нового колерного паспорта, а ее размещение должно осуществляться в соответствии с действующим порядком установки эксплуатации рекламных конструкций на территории города Перми, утвержденным решением Пермской городской Думы, с последующим получением разрешения на установку и эксплуатацию рекламной конструкции в установленном порядке.

**Примечание:**

Узел крепления вывески; схема компоновки объемных букв и/или логотипов, знаков относительно оси размещения средств размещения информации, рекламных конструкций на листе 9.



						P13-01-07/2022			
						Колерный паспорт объекта капитального строительства по ул. Революции, 13, к. 1 в Свердловском районе г. Перми			
Изм.	Кол.уч	Лист	№ док.	Подпись	Дата	Многоквартирный жилой дом с пристроенным зданием торгового назначения	Стадия	Лист	Листов
	Выполнил	Бандрин			07.22		П	10	
						Размещение средств размещения информации, рекламных конструкций (боковые фасады)		Бандрин В. Ю.	

Позиция согласно ведомости отделки фасадов	Координаты цвета в RAL	C:	100	RAL 9011 графитно-черный
		M:	100	
		Y:	100	
		K:	80	
		R:	41	
		G:	44	
1; 11; 12		B:	47	

Позиция согласно ведомости отделки фасадов	Координаты цвета в RAL	C:	5	RAL 7035 светло-серый
		M:	0	
		Y:	5	
		K:	20	
		R:	203	
		G:	208	
2; 6		B:	204	

Позиция согласно ведомости отделки фасадов	Координаты цвета в RAL	C:	0	RAL 1015 светлая слоновая кость
		M:	5	
		Y:	30	
		K:	10	
		R:	234	
		G:	222	
2		B:	189	

Позиция согласно ведомости отделки фасадов	Координаты цвета в RAL	C:	40	RAL 8025 бледно-коричневый
		M:	50	
		Y:	60	
		K:	40	
		R:	117	
		G:	92	
3		B:	73	

Позиция согласно ведомости отделки фасадов	Координаты цвета в RAL	C:	0	RAL 1014 слоновая кость
		M:	10	
		Y:	40	
		K:	10	
		R:	222	
		G:	208	
4		B:	159	

Позиция согласно ведомости отделки фасадов	Координаты цвета в RAL	C:	30	RAL 7045 телегей 2
		M:	10	
		Y:	10	
		K:	40	
		R:	130	
		G:	137	
5; 7		B:	142	

Позиция согласно ведомости отделки фасадов	Координаты цвета в RAL	C:	80	RAL 7024 графитовый серый
		M:	60	
		Y:	50	
		K:	40	
		R:	71	
		G:	74	
13		B:	80	

Специалист по архитектуре  
 г. Перми - главный архитектор  
 29/07/2022

**Примечание:**

Координаты цвета в RAL приведены с сайта <http://colorscheme.ru/>.  
Каталог цветов RAL CLASSIC.

						P13-01-07/2022			
						Колерный паспорт объекта капитального строительства по ул. Революции, 13, к. 1 в Свердловском районе г. Перми			
Изм.	Кол.уч	Лист	Недок.	Подпись	Дата	Многоквартирный жилой дом с пристроенным зданием торгового назначения	Стадия	Лист	Листов
	Выполнил	Бандрин			07.22		П	11	
						Эталоны колеров	Бандрин В. Ю.		