

 АО "Ульяновский ГИПРОАВИАПРОМ"

№059-22-01-26-2661 от 25.07.2022

Заказчик : АО "Редуктор-ПМ"

ПАСПОРТ ВНЕШНЕГО ОБЛИКА ОБЪЕКТА КАПИТАЛЬНОГО СТРОИТЕЛЬСТВА (КОЛЕРНЫЙ ПАСПОРТ)

АДРЕС ОБЪЕКТА : г. Пермь ,Свердловский район, ул. Героев Хасана, 105 корпус 6

Ул21003 -АР.2

г. Пермь , 2022г.

ВЕДОМОСТЬ ЧЕРТЕЖЕЙ

Лист	Наименование	Примечание
1	Общие данные	
2	Общие данные	
3	Существующее состояние участка строительства (фотофиксация)	
4	Визуализация	
5	Фасад в осях 1-20	
6	Фасад в осях А-Ж. Фасад в осях Ж-А	
7	Фасад в осях 20-1	
8	Размещение средств размещения информации, рекламных конструкций	
9	Эталоны колеров	

Пояснительная записка

Объект капитального строительства - 3-этажный производственный корпус с 5-ти этажной пристройкой административно-бытового назначения;- Строительство корпуса испытательных стендов по адресу: г.Пермь, Свердловский район, ул.Героев Хасана, 105, корпус 6.

Год постройки и ввод в эксплуатацию: - новое строительство;

В плане здание прямоугольной конфигурации;

Несущие стены: кирпичные; ж/бетонные

Оконные блоки: выполнены из профилей заводского изготовления -металлопластик, витражи алюминиевые ;

Кровля: плоская.

Ранее разработанные колерные паспорта: не разрабатывались;

Нахождение в границах зон объектов культурного наследия: рассматриваемый объект не располагается в зоне объектов культурного наследия.

Настоящим колерным паспортом:

Определяются типы и виды отделки, и их цветовые решения;

Устанавливаются виды и места размещения средств размещения информации, рекламных конструкций;

Цветовое решение и применяемые материалы обеспечивают комплексное решение всех элементов фасадов, единство архитектурного облика здания. Размещение информации, рекламных конструкций не предусматривается.

Раздел «Архитектурно-художественная подсветка» настоящим колерным паспортом не разрабатывается. Освещение фасада осуществляется за счет свечения окон .

В соответствии с Градостроительным кодексом Российской Федерации, решением Пермской городской Думы от 15.12.2020 № 277 «Об утверждении Правил благоустройства территории города Перми» и постановлением администрации города Перми от 22.02.2017 № 130 «Об утверждении формы и Порядка согласования паспорта внешнего облика объекта капитального строительства (колерного паспорта)» проекты колерных паспортов либо проекты изменений в колерные паспорта не являются разрешительной документацией на строительство, реконструкцию объекта капитального строительства; не являются правовым основанием на устройство (переустройство, демонтаж) пристроек, навесов, козырьков и других архитектурных элементов объекта капитального строительства.

Предметом согласования данного колерного паспорта являются: принятые цветовые решения элементов фасада, применяемые материалы существующего объекта недвижимости, а также определение возможных типов размещения средств размещения информации на нем. Средства размещения информации, рекламные конструкции, не соответствующие типу и местам возможного размещения, подлежат демонтажу.

ВЕДОМОСТЬ ОТДЕЛКИ ФАСАДОВ

Поз.	Элемент фасада	Эталон цвета	Обознач.	Материал	Примечание
1	Поле стен		RAL 9003 RAL 5005	сэндвич-панели с полимерным покрытием	
2	Цоколь, стенки крылец		RAL 9007	Керамогранитные плитки	
3	Профили витражей, окон, витражных дверей,		RAL 9003	Алюминиевый профиль с полимерно-порошковым покрытием	
4	Стальные двери		RAL 9006	полимерно-порошковое покрытие	
5	Ворота		RAL 9006 RAL 5005	полимерно-порошковое покрытие	
6	Наружные стены лестничных клеток		RAL 9003	сэндвич-панели с полимерным покрытием	
7	Ограждение крылец, кровли		—	полированная нержавеющая сталь	
8	Наружные металлические лестницы		RAL 7035	эмаль ПФ-115 по грунтовке	
9	Козырьки		RAL 5005	оцинкованный профлист с полимерным покрытием по металлическому каркасу.	
10	Стойки		RAL 9003 RAL 5005 RAL 7035	эмаль ПФ-115 по грунтовке	
11	Профили окон		RAL 9003	ПФХ профиль с полимерно-порошковым покрытием	
12	Декоративное обрамление ворот		RAL 3003	фасадные кассеты закрытого типа с полимерным покрытием Цвет - красный	
13	Жалюзийные решетки		RAL 9006	Алюминиевый профиль с полимерно-порошковым покрытием	
14	Отливы		RAL 9003	оцинкованная сталь с полимерным покрытием	
14	Декоративные экраны (корзины)		RAL 9006	металл, покраской	

СОГЛАСОВАНО
1^й заместитель начальника ДГА
г. Перми - главный архитектор
Д.Ю. Дашин

Ул21003 -AP.2

Колерный паспорт объекта капитального строительства по ул. Героев Хасана, 105, корпус 6 Свердловского района г. Перми

Изм	Кол	Лист	Недок	Подпись	Дата	Развитие стендовой базы АО «Редуктор-ПМ» под новые и перспективные агрегаты трансмиссий вертолетов. Строительство корпуса испытательных стендов	Стадия	Лист	Листов
Разраб.	Уланова	2/01			07.2022				
Нач.отд.	Герасименко				07.2022				
ГИП	Желонина				07.2022				
Н. контр.	Поперечная				07.2022	Общие данные			

Ситуационный план земельного участка



Условные обозначения :

- Проектируемый корпус по ул. Героев Хасана, 105 г. Перми
- Границы земельного участка, кадастровый номер участка 59:01:4411058:38, площадь- 10748 м2
- Красные линии
- Фасады с местами размещения средств размещения информации, рекламных конструкций

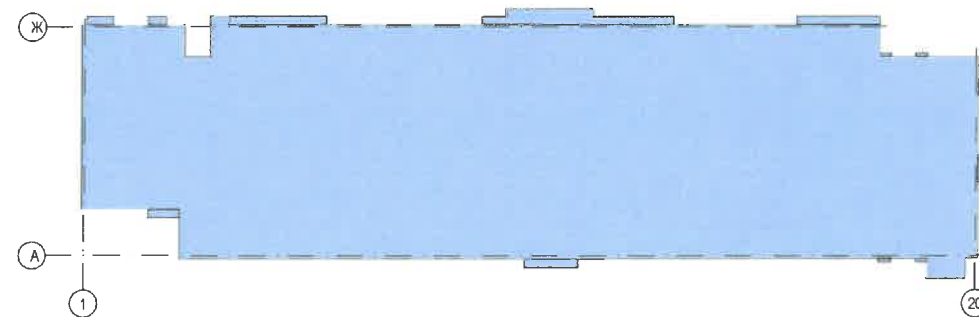
ВЕДОМОСТЬ ССЫЛОЧНЫХ И ПРИЛАГАЕМЫХ ДОКУМЕНТОВ


Обозначение	Наименование	Примечание
	<u>Сылочные документы</u>	
Решение Пермской городской Думы от 15.12.2020 №277	Об утверждении правил благоустройства территории г.Перми	
Постановление администрации г. Перми от 22.02.2017 № 130	"Об утверждении формы и Порядка согласования паспорта внешнего облика объекта капитального строительства (колерного паспорта)"	

Инструкция о порядке производства работ, связанных с окраской фасадов и всех наружных частей зданий, сооружений, строений, расположенных на территории города Перми

1. Окраска (отделка) фасадов и всех наружных частей зданий, сооружений, строений, расположенных на территории города Перми, может производиться лишь на основании паспорта внешнего облика объекта капитального строительства (колерного паспорта), согласованного с департаментом градостроительства и архитектуры Администрации г. Перми (далее - ДГА).
2. До начала процесса окраски (отделки) здания или какого либо сооружения должны быть произведены работы по капитальному ремонту всех без исключения его наружных частей, подлежащих окраске.
3. До начала ремонта зданий, имеющих газосветную рекламу, сообщить рекламораспространителю о предстоящих работах на фасаде здания с целью сохранения вывесок либо их демонтажа.
4. Полуразрушенные или разрушенные архитектурные художественно-скульптурные элементы фасада: карнизы, фриззы, колонны, пилястры, сандрики, кронштейны, обрамления проёмов, различные лепные украшения, барельефы, мозаика, художественная роспись и т.п. подлежат обязательному восстановлению в своём первоначальном виде. Категорически запрещается производить окраску здания без предварительного восстановления указанных элементов декора фасада.
5. Металлические поверхности отдельных элементов фасада: чугунные решётки, ограждения балконов и лестниц, элементы входных групп, двери, кронштейны и прочие архитектурно-художественные элементы фасада перед окраской очищаются от ржавчины, старой краски и покрываются вновь лишь атмосферостойкой краской для металлических поверхностей.
6. В соответствии с выданными образцами цвета (колерами) на окраску (отделку) здания организация, проводящая ремонт здания, составляет пробные образцы цвета, которые наносят на подготовленную для покраски поверхность стены в уровне 1-го этажа здания (не выше 1,5 метров от земли).
7. Проверку и согласование пробного образца цвета (выкрас колера) производит уполномоченный представитель ДГА г.Перми. Без указанной проверки и согласования производить окраску (отделку) фасадов здания категорически запрещается.
8. Домууправления, организации или учреждения, производящие окраску (отделку) и связанный с нею ремонт фасадов здания, несут ответственность за выполнение настоящей инструкции и могут быть привлечены к административной ответственности за её нарушение в соответствии со статьёй 6.8.2 "Нарушение требований к внешнему виду фасадов зданий, строений, сооружений" Закона пермского края от 06.04.2015 №460-ПК "Об административных правонарушениях в Пермском крае".
9. По всем вопросам, связанным с производством работ, необходимо обращаться в ДГА по адресу: г. Пермь, ул. Сибирская, 15, каб. 314-316, тел. 212-76-98.

ПЛАН КООРДИНАЦИОННЫХ ОСЕЙ



						Ул21003 -АР.2			
						Колерный паспорт объекта капитального строительства по ул. Героев Хасана, 105, корпус 6 Свердловского района г. Перми			
Изм	Кол	Лист	№док	Подпись	Дата	Развитие стендовой базы АО «Редуктор-ПМ» под новые и перспективные агрегаты трансмиссий вертолетов. Строительство корпуса испытательных стендов	Стадия	Лист	Листов
Разраб.		Уланова		<i>Уланова</i>	07.2022		П	2	2
Нач.отд.		Герасименко		<i>Герасименко</i>	07.2022				
ГИП		Желонина		<i>Желонина</i>	07.2022				
Н. контр.		Поперечная		<i>Поперечная</i>	07.2022	Общие данные	 АО "Ульяновский ГИПРОАВИПРОМ"		

СОГЛАСОВАНО:


Взамен инв. N

Подпись и дата

Инв. N по ррл.




Фотофиксация выполнена 07.2022г.

						Ул21003 -АР.2				
						Колерный паспорт объекта капитального строительства по ул. Героев Хасана, 105, корпус 6 Свердловского района г. Перми				
Изм	Кол	Лист	№ док	Подпись	Дата	Развитие стендовой базы АО «Редуктор-ПМ» под новые и перспективные агрегаты трансмиссий вертолетов. Строительство корпуса испытательных стендов	Стадия	Лист	Листов	
Разраб.		Уланова		<i>Уланова</i>	07.2022		Существующее состояние участка строительства (фотофиксация)	П	3	
Нач.отд.		Герасименко		<i>Герасименко</i>	07.2022					
ГИП		Желонина		<i>Желонина</i>	07.2022					
Н. контр.		Полеречная		<i>Полеречная</i>	07.2022	 АО "Ульяновский ГИПРОАВИАПРОМ"				



Примечание:
 1, В данном колерном паспорте представлены визуализации, которые представляют общую концепцию и могут отличаться от фасадов в колерном паспорте.

Изм	Кол	Лист	Недок	Подпись	Дата
Разраб.		Уланова		<i>Уланова</i>	07.2022
Нач.отд.		Герасименко		<i>Герасименко</i>	07.2022
ГИП		Желонина		<i>Желонина</i>	07.2022
Н. контр.		Поперечная		<i>Поперечная</i>	07.2022

Ул21003 -АР.2		
Колерный паспорт объекта капитального строительства по ул. Героев Хасана, 105, корпус 6 Свердловского района г. Перми		
Разв. стеновой базы АО «Редуктор-ПМ» под новые и перспективные агрегаты трансмиссий вертолетов.	Стадия	Лист
Строительство корпуса испытательных стендов	П	4
Визуализация	 АО "Ульяновский ГИПРОАВИАПРОМ"	

СОГЛАСОВАНО:

Взамен инв. N

Подпись и дата

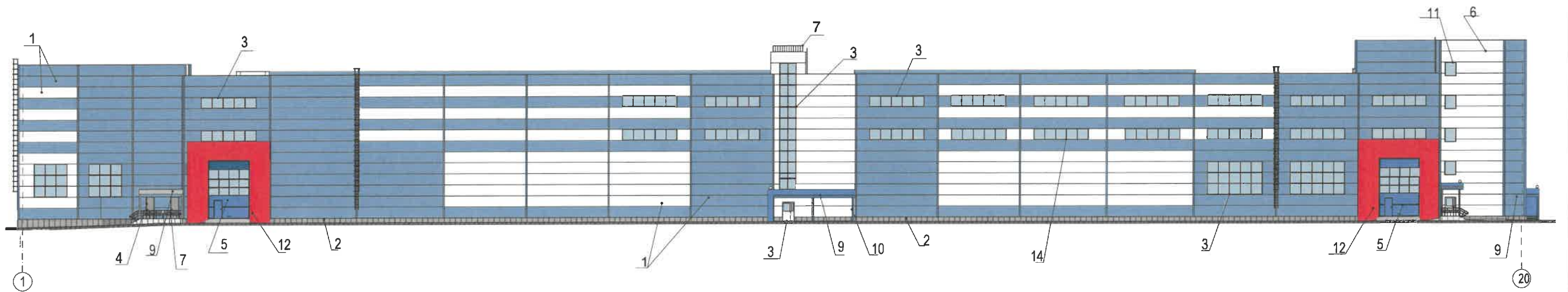
Инв. N подл.

СОГЛАСОВАНО:

Взамен инв. N

Подпись и дата

Инв. N подл.



СОГЛАСОВАНО
1^й заместитель начальника ДГА
г. Перми - главный архитектор
Д.Ю. Даршин
2022

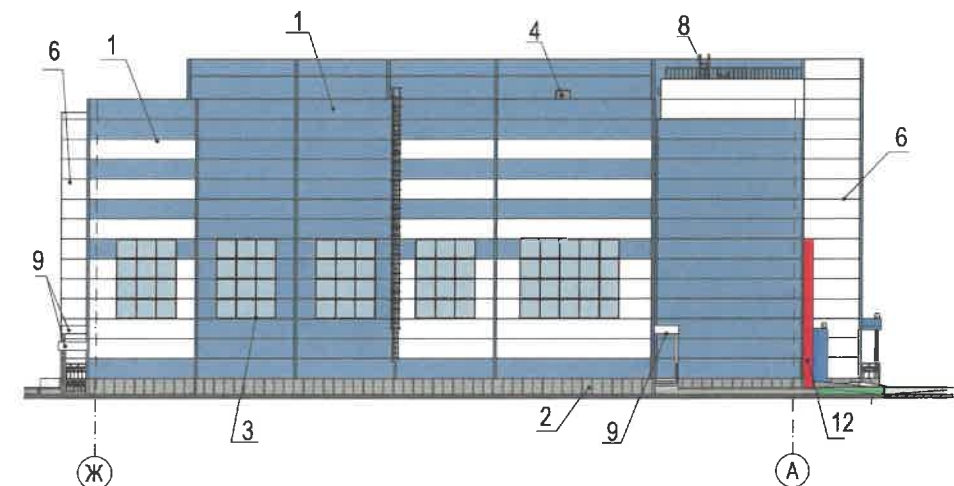
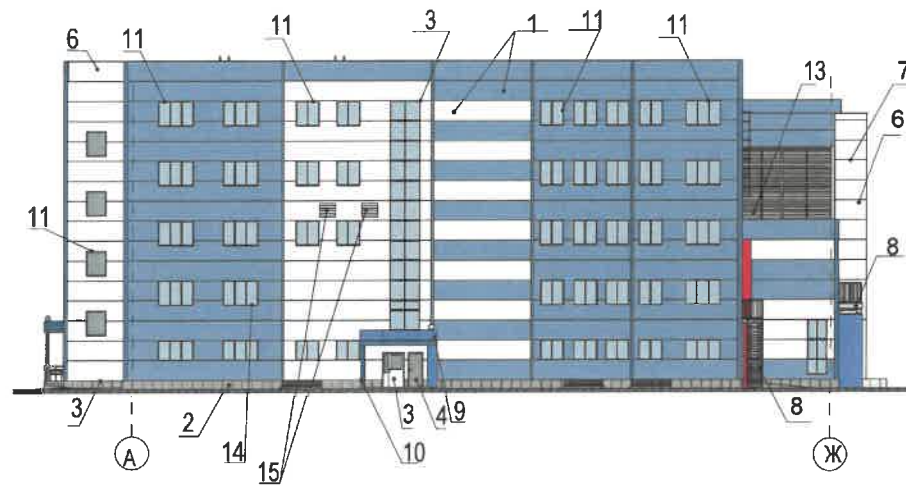
Условные обозначения:

- 1 - выноска и номер позиции согласно Ведомости отделки фасадов на листе 1
① - координационная ось

ПРИМЕЧАНИЕ:

1. В случае, если наружные лестницы при дополнительно устроенных входах в общественные помещения здания выходят за границы предоставленного земельного участка и красные линии квартала, то устройство дополнительных или переустройство существующих входных групп требует получения разрешения в установленном порядке;
2. В случае устройства или переустройства (перепланировки, ремонта, реконструкции) помещений общественного назначения, их входных групп в обязательном порядке должны быть предусмотрены мероприятия по обеспечению доступности данных помещений для маломобильных групп населения, включая инвалидов, использующих кресла-коляски и собак-проводников (далее-МГН) в соответствии с требованиями СП 59.13330.2016 Свод правил. Доступность зданий и сооружений для маломобильных групп населения. Данный свод правил касается функционально-планировочных элементов зданий и сооружений, их участков или отдельных помещений, доступных для МГН (входные узлы, коммуникации, пути эвакуации, помещения и зоны обслуживания, а также их информационное и инженерное обустройство). В частности, лестницы при входах в общественные помещения должны дублироваться пандусами с уклоном не более 1:20 (5%) или иными средствами подъема (подъемные платформы, лифты и т.д.). Согласно вышеуказанному Своду правил наружные лестницы и пандусы должны иметь поручни с учетом технических требований к опорным стационарным устройствам по ГОСТ Р 51261. Размеры входной площадки при открывании дверей наружу должны быть не менее 1,5 x 1,85 метра (п.11.7.4.4. Правил благоустройства территории города Перми, утвержденных Решением Пермской городской Думы от 15.12.2020 № 277).

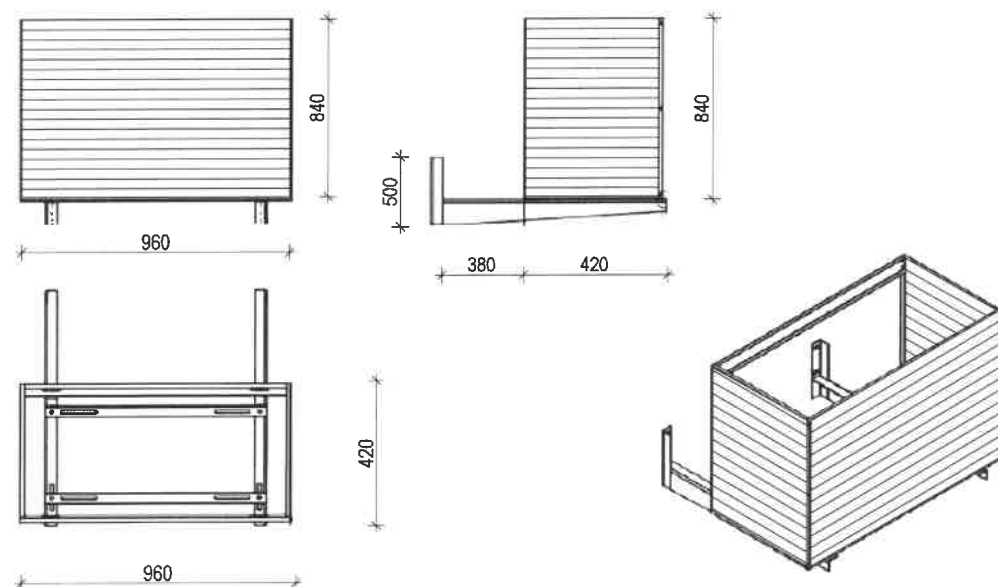
Изм	Кол	Лист	Недок	Подпись	Дата	Ул21003 -АР.2		
Разработчик: Уланова Нач.отд.: Герасименко ГИП: Желонина Н. контр.: Поперечная						Колерный паспорт объекта капитального строительства по ул. Героев Хасана, 105, корпус 6 Свердловского района г. Перми		
						Развитие стендовой базы АО «Редуктор-ПМ» под новые и перспективные агрегаты трансмиссий вертолетов. Строительство корпуса испытательных стендов		
						П	5	
Фасад в осях 1-20						АО "Ульяновский ГИПРОАВИАПРОМ"		



Общий вид декоративного экрана (корзины КК-3-ВФ) с креплением в составе вентилируемого фасада



Декор корзины
LG 0002
Цвет корзины
RAL 9006
Размер корзины, мм
В x Ш x Г
840 x 960 x 420



ПРИМЕЧАНИЕ:

1. дополнительное оборудование - размещаемые на фасадах здания, строения, сооружения системы технического обеспечения эксплуатации зданий, строений, сооружений (наружные блоки систем кондиционирования и вентиляции, маскирующие ограждения (экраны, решётки), вентиляционные трубопроводы, антенны, видеокамеры наружного наблюдения, электрощиты, кабельные линии, иное подобное оборудование), защитные устройства (решётки, рольставни), почтовые ящики, часы, банкоматы, элементы архитектурно-художественной подсветки, флажки и иное оборудование.
2. Размещение дополнительного оборудования, дополнительных элементов и устройств на фасадах объектов капитального строительства рекомендуется при соблюдении следующих условий:
 - соответствие размещения дополнительного оборудования архитектурному решению фасадов, предусмотренному проектной документацией, в соответствии с которой осуществлено строительство (реконструкция) Объекта, с привязкой к единой (вертикальной, горизонтальной) системе осей фасадов;
 - единая горизонтальная ось - условная прямая линия. Определяется как половина расстояния между верхним и нижним архитектурным элементом (окна, наличники, карниз, фриз и другие), выделяющимся (западающим, выпадающим) из плоскости стены;
 - единая вертикальная ось - условная прямая линия. Определяется как половина расстояния между границами одного архитектурного элемента (окна, двери, колонны) либо между двумя архитектурными элементами (окна, двери, колонны);
 - комплексное решение размещения оборудования - единое архитектурное и цветовое решение (в том числе размер, форма, материал);
 - размещение дополнительного оборудования на архитектурных деталях, элементах декора, поверхностях с ценной архитектурной отделкой, а так же крепление, ведущее к повреждению архитектурных поверхностей, не допускаются.
3. Внешние блоки кондиционирования закрываются декоративными экранами (корзинами) в цвет фасада

Условные обозначения:

- 1 - выноска и номер позиции согласно Ведомости отделки фасадов на листе 1
- ⓐ - координационная ось



Ул21003 -АР.2

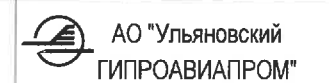
Колерный паспорт объекта капитального строительства по ул. Героев Хасана, 105, корпус 6 Свердловского района г. Перми

Изм	Кол	Лист	Недок	Подпись	Дата
Разраб.		Уланова		<i>Уланова</i>	07.2022
Нач.отд.		Герасименко		<i>Герасименко</i>	07.2022
ГИП		Желонина		<i>Желонина</i>	07.2022
Н. контр.		Поперечная		<i>Поперечная</i>	07.2022

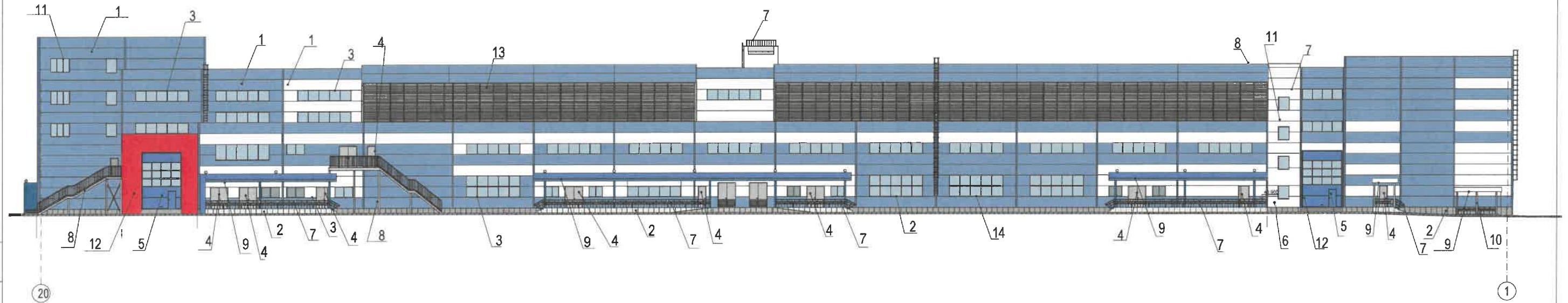
Развитие стендовой базы АО «Редуктор-ПМ» под новые и перспективные агрегаты трансмиссий вертолетов.
Строительство корпуса испытательных стендов

Стадия	Лист	Листов
П	6	

Фасад в осях А-Ж.
Фасад в осях Ж-А



СОГЛАСОВАНО:



Условные обозначения:

- 1 - выноска и номер позиции согласно Ведомости отделки фасадов на листе 1
- ① - координационная ось

СОГЛАСОВАНО
 14 заместитель начальника ДГА
 г. Перми - главный архитектор
 Д.Ю. Башкин




Взамен инв. N

Подпись и дата

Инв. N подл.

ПРИМЕЧАНИЕ:

1. Условия устройства и переустройства входных групп см. лист 5
2. Условия размещения дополнительного оборудования см. лист 6

						Ул21003 -АР.2				
						Коперный паспорт объекта капитального строительства по ул. Героев Хасана, 105, корпус 6 Свердловского района г. Перми				
Изм	Кол	Лист	Недок	Подпись	Дата	Развитие стендовой базы АО «Редуктор-ПМ» под новые и перспективные агрегаты трансмиссий вертолетов. Строительство корпуса испытательных стендов	Стадия	Лист	Листов	
Разраб.		Уланова			07.2022			П	7	
Нач.отд.		Герасименко			07.2022					
ГИП		Желонина			07.2022					
Н. контр.		Поперечная			07.2022	Фасад в осях 20-1	 АО "Ульяновский ГИПРОАВИАПРОМ"			

СОГЛАСОВАНО:



Ведомость средств размещения информации, рекламных конструкций

поз.	Тип средств размещения информации, материал	Цвет (с указанием RAL)	Наличие подсветки
1	Указатель с наименованием улицы и номером дома (здания) (пункт 11.4.2 решения Пермской городской Думы от 15.12.2020 №277). Пластик, металл	Синий: R - (0), G - (20), B - (120); белый	Возможна подсветка
2	Информационная табличка (режимник). Одиночная (500x700). Оргстекло, пластик, металл, выклейки	фирменные цвета	Без подсветки

СООТВЕТСТВУЕТ АРХИТЕКТУРНОМУ ОБЛИКУ ГОРОДА ПЕРМИ

«08» 07 2022

Подпись: *Г. Герасименко*

- Условные обозначения:
- 1 - выноска и номер позиции согласно Ведомости отделки фасадов на листе 1
 - 1 - координационная ось
 - место допустимого размещения средств размещения информации (объемных вывесок и рекламных конструкций).
 - единая горизонтальная ось размещения объектов

Условия размещения средств размещения информации, рекламных конструкций

1. Место размещения информации располагаются относительно условной прямой линии - единой горизонтальной оси. Месторасположение оси на фасаде определяется как половина расстояния между верхним и нижним архитектурным элементом (окна, наличники, карниз, фриз и др.), выделяющимся (западающим, выступающим) из плоскости стены.
2. Размещение вывесок и рекламных конструкций должно осуществляться в границах места допустимого размещения средств размещения информации, рекламных конструкций, установленных данным колерным паспортом объектом капитального строительства.
3. Размещение вывесок по отношению к друг к другу, их конфигурация и наполненность информацией должны соответствовать Стандартным требованиям к вывескам, их размещению и эксплуатации (далее - Стандартные требования), утвержденными Решением Пермской городской Думы от 15.12.2020 №277.
4. В случае, если планируемые к размещению вывески не соответствуют Стандартным требованиям и действующему колерному паспорту, требуется внесение изменений в колерный паспорт путём разработки нового колерного паспорта.
5. Максимальный размер информационных табличек 0,5м x 0,7м (пункт 2.13 Стандартных требований).
6. Узлы крепления каждого типа объекта информации разрабатываются отдельным рабочим проектом.
7. В случае размещения рекламной конструкции на фасаде здания, строения, сооружения, такая конструкция должна быть отражена в составе нового колерного паспорта, а её размещения должно осуществляться в соответствии с действующим порядком установки эксплуатации рекламных конструкций на территории города Перми, утверждённым решением Пермской городской Думы, с последующим получением на установку и эксплуатацию рекламной конструкции в установленном порядке.


Взамен инв. N
Подпись и дата
Инв. N подл.

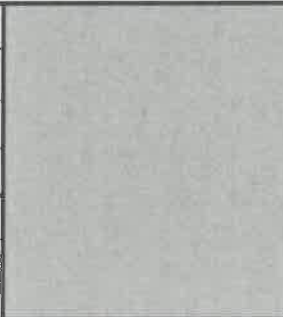
Ул21003 -АР.2					
Колерный паспорт объекта капитального строительства по ул. Героев Хасана, 105, корпус 6 Свердловского района г. Перми					
Изм	Кол	Лист	№док	Подпись	Дата
Разраб.		Уланова		<i>Уланова</i>	07.2022
Нач.отд.		Герасименко		<i>Герасименко</i>	07.2022
ГИП		Желонина		<i>Желонина</i>	07.2022
Н. контр.		Поперечная		<i>Поперечная</i>	07.2022

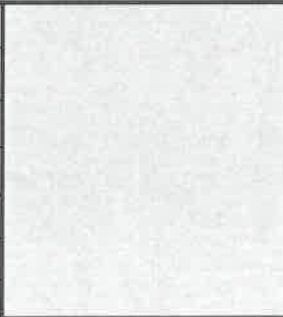
Развитие стендовой базы АО «Редуктор-ПМ» под новые и перспективные агрегаты трансмиссий вертолетов.	Стадия	Лист	Листов
Строительство корпуса испытательных стендов	П	8	

Размещение средств размещения информации, рекламных конструкций		АО "Ульяновский ГИПРОАВИАПРОМ"
---	--	--------------------------------


Позиция согласно ведомости отделки фасадов	Координаты цвета в RAL 9003	C:	0	
		M:	0	
		Y:	0	
		K:	0	
		R:	244	
		G:	248	
1,3,6,9,11,14		B:	244	

Позиция согласно ведомости отделки фасадов	Координаты цвета в RAL 5005	C:	100	
		M:	40	
		Y:	0	
		K:	40	
		R:	21	
		G:	72	
1,5,9,10		B:	137	

Позиция согласно ведомости отделки фасадов	Координаты цвета в RAL 9007	C:	0	
		M:	0	
		Y:	0	
		K:	60	
		R:	143	
		G:	143	
2		B:	140	

Позиция согласно ведомости отделки фасадов	Координаты цвета в RAL 9006	C:	0	
		M:	0	
		Y:	0	
		K:	40	
		R:	165	
		G:	168	
4,5,13,15		B:	166	

Позиция согласно ведомости отделки фасадов	Координаты цвета в RAL 7035	C:	5	
		M:	0	
		Y:	5	
		K:	20	
		R:	203	
		G:	208	
8,10		B:	204	

Позиция согласно ведомости отделки фасадов	Координаты цвета в RAL 3003	C:	0	
		M:	100	
		Y:	100	
		K:	40	
		R:	141	
		G:	29	
12		B:	44	

СОГЛАСОВАНО
1^й заместитель начальника ДГА
г. Перми - главный архитектор
И.С. Лалдин
07.08.2022

СОГЛАСОВАНО:






Взамен инв. N

Подпись и дата

Инв. N подл.

Ул21003 -AP.2

Колерный паспорт объекта капитального строительства
по ул. Героев Хасана, 105, корпус 6 Свердловского района г. Перми

Изм	Кол	Лист	Недок	Подпись	Дата				
Разраб.		Уланова			07.2022	Развитие стендовой базы АО «Редуктор-ПМ» под новые и перспективные агрегаты трансмиссий вертолетов. Строительство корпуса испытательных стендов	Стадия	Лист	Листов
Нач.отд.		Герасименко			07.2022		П	9	
ГИП		Желонина			07.2022				
Н. контр.		Поперечная			07.2022	Эталоны колеров	 АО "Ульяновский ГИПРОАВИАПРОМ"		