

ПРИОРИТЕТ

№ 059-22-01-26-1832 от 04.08.2022

Заказчик: ООО "СЗ "Орсо дом А"

**ПАСПОРТ ВНЕШНЕГО ОБЛИКА ОБЪЕКТОВ
КАПИТАЛЬНОГО СТРОИТЕЛЬСТВА
(КОЛЕРНЫЙ ПАСПОРТ)**

АДРЕС ОБЪЕКТА: г.Пермь, административный район Мотовилихинский
ул. КИМ, здание (строение) № 61

шифр: 61-М-07/2022-ОФ

ПЕРМЬ, 2022г.

Ведомость чертежей

ЛИСТ	НАИМЕНОВАНИЕ	ПРИМЕЧАНИЯ
1-2	Общие данные	
3	Существующее состояние фасадов	
4	Главный фасад	
5	Дворовой фасад	
6	Боковые фасады	
7-8	Размещение средств размещения информации, рекламных конструкций	
9	Эталоны колеров	

Ведомость отделки фасадов

ПОЗ.	ЭЛЕМЕНТ ФАСАДА	ЭТАЛОН ЦВЕТА	ОБОЗНАЧ.	ВИД ОТДЕЛКИ	ПРИМ.
1	Основное поле стен (тип 1)		-	Навесной вентилируемый фасад.бетонная плитка	Г-образная панель для НФС "Эссен Брик", облицовка плоскостной
2	Основное поле стен (тип 2)		RAL 9002	Штукатурка с покрытием атмосферостойкой краской	
3	Перекрытия окон, дверей, витражей		RAL 7024	Металлопластиковые и алюминиевые профильные системы	
4	Обрамления дверей, витражей 1-го этажа и окон 2-го этажа		RAL 1036	Композитная панель	
5	Поле стен (тип 3)		-	Композитная декоративная панель	КМЕМ пр. 14НСУ1567СС
6	Козырьки (тип 1), ограждения, пожарные лестницы, металлические элементы		RAL 7024	Металл с покрытием атмосферостойкой краской	
7	Ворота, вентиляционные решетки		RAL 7024	Металл с покрытием атмосферостойкой краской	
8	Дверные полотна		RAL 7024	Металл с покрытием атмосферостойкой краской	
9	Козырёк (тип 2)		RAL 9002	Штукатурка с покрытием атмосферостойкой краской	
10	Поле стен на уровне 1-го этажа		RAL 7012	Фасадная штукатурка	
11	Терраса		-	Закаленное стекло	

Пояснительная записка

Объект капитального строительства - Многоквартирный жилой дом со встроенно-пристроенными помещениями общими назначения, расположенный по адресу: г. Пермь, Мотовилихинский район, ул. КИМ, 61.
 Застройщик: ООО "СЗ "Орсо дом А".
 Год постройки и ввода в эксплуатацию: 2022.
 Проект: Индивидуальный;
 Этажность: 16-20;
 В плане здание прямоугольной формы;
 Каркас: монолитно-каркасный;
 Кровля: плоская;
 Фасады: Навесной вентилируемый фасад, фасадная штукатурка.



Нахождение в зоне объектов культурного наследия: рассматриваемый объект не располагается в зоне объектов культурного наследия.

Ранее согласованные колерные паспорта: не разрабатывались.

- Настоящим колерным паспортом:
- устанавливаются требования к отделке фасадов, их цветовому решению;
 - определяется размещение индивидуального указателя с наименованием улицы и номером дома;
 - определяются типы и места размещения средств размещения информации, рекламных конструкций.

Цветовое решение и применяемые материалы обеспечивают комплексное решение всех элементов фасадов, единство архитектурного облика здания. Средства размещения информации, рекламные конструкции не нарушат архитектурный облик здания.

Раздел «Архитектурно-художественная подсветка» настоящим колерным паспортом не разрабатывается. Освещение фасада осуществляется за счет свечения окон и вывесок.

В соответствии с Градостроительным кодексом Российской Федерации, решением Пермской городской Думы от 15.12.2020 № 277 «Об утверждении Правил благоустройства территории города Перми» (далее - Решение ПГД № 277) и постановлением администрации города Перми от 22.02.2017 № 130 «Об утверждении формы и Порядка согласования паспорта внешнего облика объекта капитального строительства (колерного паспорта)» колерные паспорта либо внесения изменений в колерные паспорта не являются разрешительной документацией на строительство, реконструкцию объекта капитального строительства; не являются правовым основанием на устройство (перустройство, демонтаж) пристроек, навесов, козырьков и других архитектурных элементов объекта капитального строительства.

Предметом согласования данного колерного паспорта являются: принятые цветовые решения элементов фасада, применяемые материалы существующего объекта недвижимости, а также определение возможных типов размещения средств размещения информации на нем. Средства размещения информации, рекламные конструкции, не соответствующие типу и местам их возможного размещения, предусмотренные данным колерным паспортом либо стандартным требованиям, утвержденным Решением ПГД №277, подлежат демонтажу.

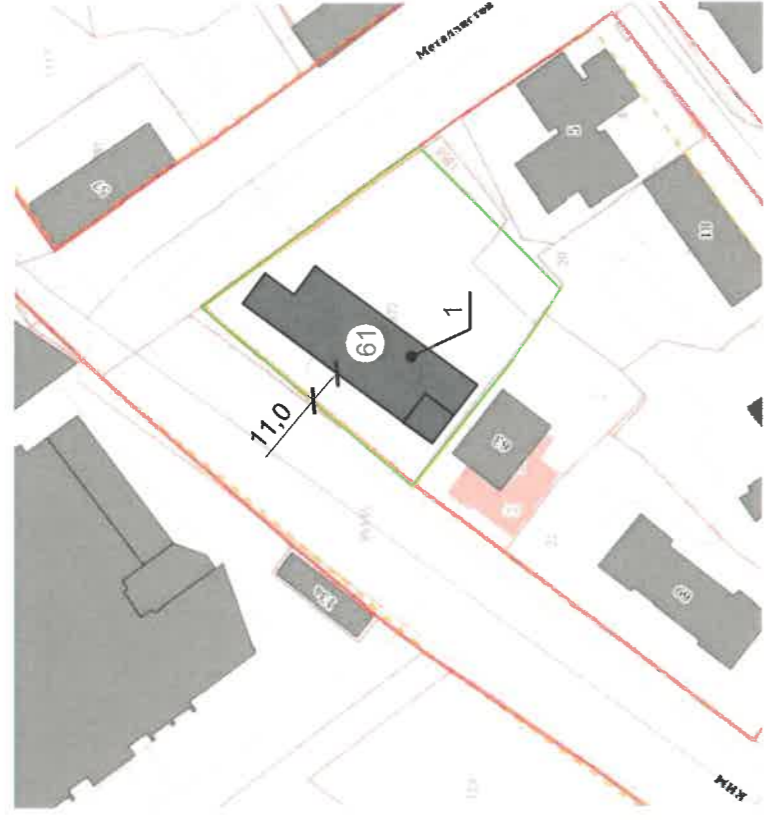
61-М-07/2022-ОФ					
Колерный паспорт объекта капитального строительства по ул. КИМ, 61 Мотовилихинского района г. Перми					
Изм.	Кол. уч.	Лист	№ док.	Подп.	Дата
Разраб.	Полова Е.Ю				07.22
Многоквартирный жилой дом со встроенно-пристроенными помещениями общественного назначения					
Общие данные (начало)					





Инструкция о порядке производства работ, связанных с окраской фасадов и всех наружных частей зданий, сооружений, строений, расположенных на территории города Перми

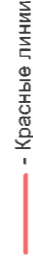
1. Окраска (отделка) фасадов и всех наружных частей зданий, сооружений, строений, расположенных на территории города Перми, может производиться лишь на основании паспорта внешнего облика объекта капитального строительства (колерного паспорта), согласованного с департаментом градостроительства и архитектуры администрации г. Перми (далее - ДГА).
2. До начала процесса окраски (отделки) здания или какого-либо сооружения должны быть произведены работы по капитальному ремонту всех без исключения его наружных частей, подлежащих окраске.
3. До начала ремонта зданий, имеющих газосветовую рекламу, сообщить рекламораспространителю о предстоящих работах на фасаде здания с целью сохранения вывесок либо их демонтажа.
4. Полуразрушенные и разрушенные архитектурные художественно-скульптурные элементы фасада: карнизы, фризы, колонны, пилястры, сандрики, кронштейны, обрамления проемов, различные лепные украшения, барельефы, мозаика, художественная роспись и т.п. подлежат обязательному восстановлению в своем первоначальном виде. Категорически запрещается производить окраску здания без предварительного восстановления указанных элементов декора фасада.
5. Металлические поверхности отдельных элементов фасада: чугунные решетки, ограждения балконов и лестниц, элементы входных групп, двери, кронштейны и прочие архитектурно-художественные элементы фасада перед окраской очищаются от грязи, ржавчины, старой краски и покрываются вновь атмосферостойкой краской для металлических поверхностей.
6. В соответствии с выданными образцами цвета (колерами) на окраску (отделку) здания организация, производящая ремонт здания, составляет пробные образцы цвета, которые наносятся на подготовленную для покраски поверхность стены в уровне 1-го этажа здания (не выше 1,5 метров от земли).
7. Проверку и согласование пробного образца цвета (выкрас колера) производит уполномоченный представитель ДГА. Без указанных проверки и согласования производить окраску (отделку) фасадов здания категорически запрещается.
8. Домоуправления, организации и учреждения, производящие окраску (отделку) и связанный с ней ремонт фасадов здания, несут ответственность за выполнение настоящей инструкции и могут быть привлечены к административной ответственности за ее нарушение в соответствии со статьей 6.8.2 «Нарушение требований к внешнему виду фасадов зданий, строений, сооружений» Закона Пермского края от 06.04.2015 № 460-ПК «Об административных правонарушениях в Пермском крае».
9. По всем вопросам, связанным с производством работ, необходимо обращаться в ДГА по адресу: г. Пермь, ул. Сибирская, 15, каб. 315, тел. 212-76-98.



Условные обозначения



- Многоквартирный жилой дом со встроенно-пристроенными помещениями общественного назначения по ул. КИМ, 61 в Мотовилихинском районе г. Перми



- Красные линии



- Границы земельного участка с кадастровым номером 59:01:4311108:1872

Ведомость ссылочный и прилагаемых документов

ОБОЗНАЧЕНИЕ	НАИМЕНОВАНИЕ	ПРИМЕЧАНИЕ
	Ссылочные документы	
Решение Пермской городской Думы от 15.12.2020 №277	"Об утверждении Правил благоустройства территории города Перми"	
Постановление администрации г.Перми от 22.02.2017 №130	"Об утверждении формы и Порядка согласования паспорта внешнего облика капитального (колерного паспорта)	

61-М-07/2022-Оф			
Колерный паспорт объекта капитального строительства по ул. КИМ, 61 Мотовилихинского района г. Перми			
Изм.	Кол. уч.	Лист	№ док.
Разраб.	Полова Е.Ю	Подп.	Дата
			07.22
Многоквартирный жилой дом со встроенно-пристроенными помещениями общественного назначения		Стадия	Лист
		П	2
Общие данные (продолжение)			

Главный фасад



Боковой и главный фасады



Боковой и главный фасады

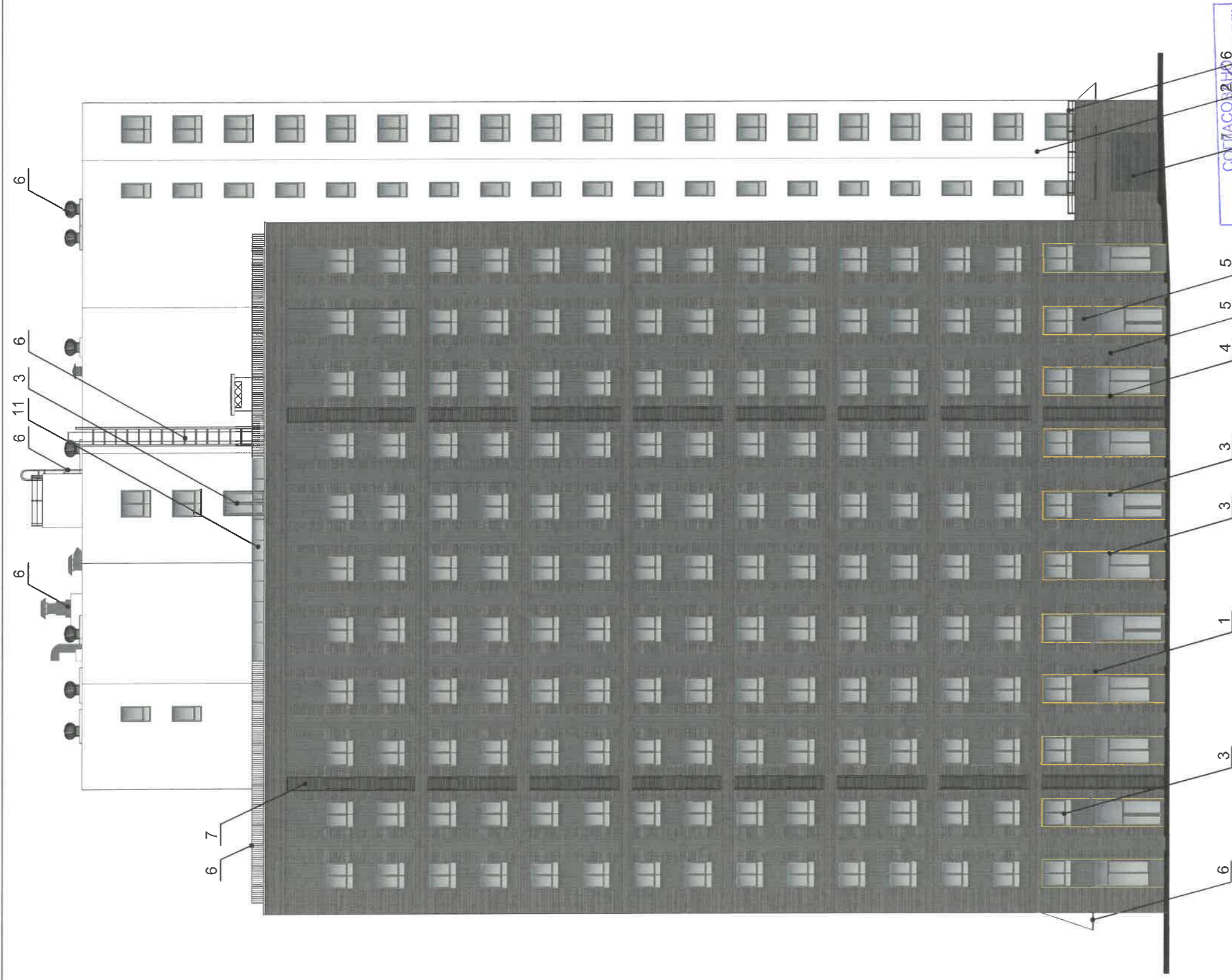


Дворовой фасад



ПРИМЕЧАНИЕ: Фотофиксация фасадов сделана 18.07.2022 г.

				61-М-07/2022-Оф				
				Колерный паспорт объекта капитального строительства по ул. КИМ, 61 Мотовилихинского района г. Перми				
Изм.	Кол. уч.	Лист	№ док.	Подп.	Дата	Стадия	Лист	Листов
Разраб.	Полова Е.Ю				07.22	П	3	
				Многоквартирный жилой дом со встроенно-пристроенными помещениями общественного назначения				
				Существующее состояние фасадов				



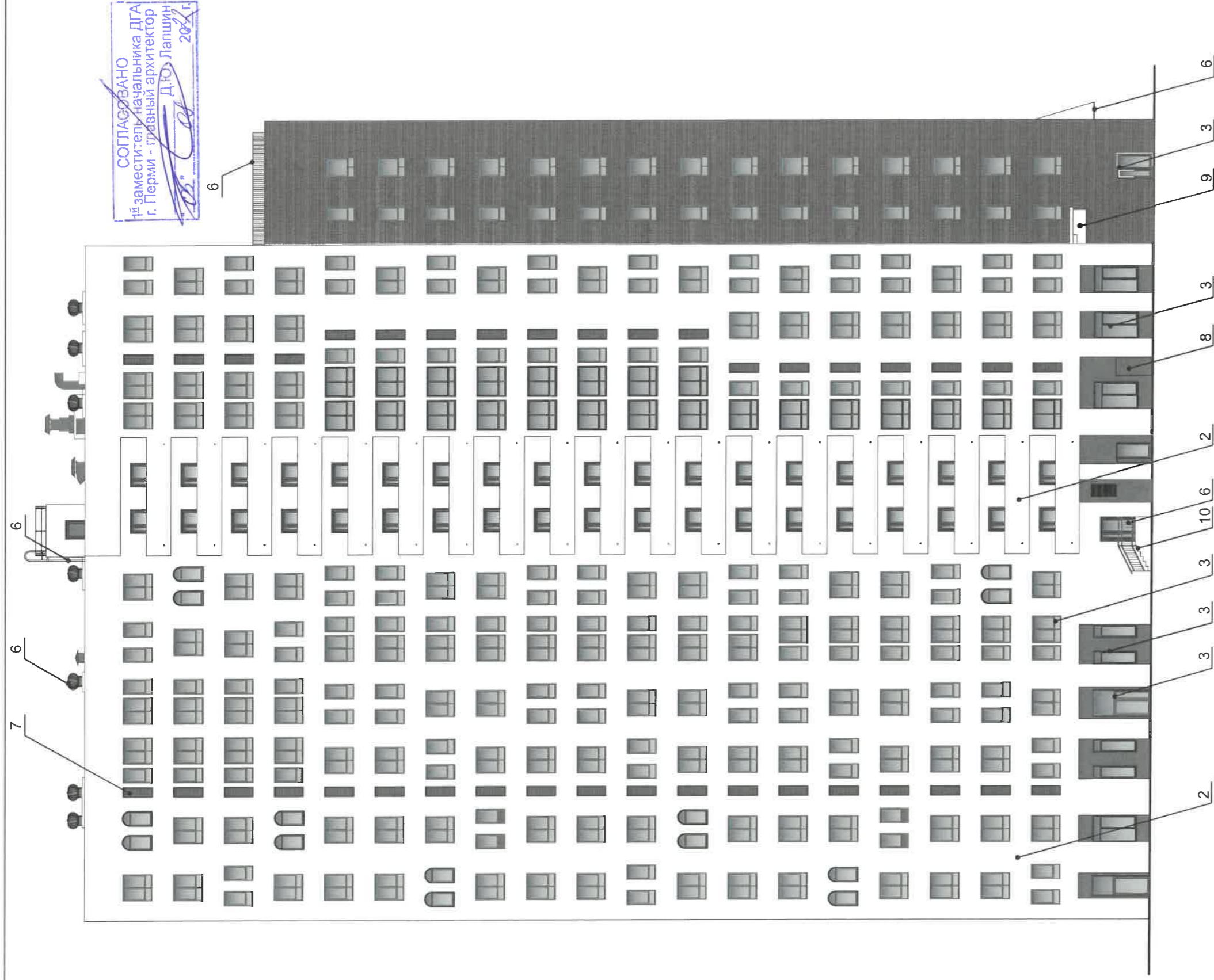
Условия переустройства входных групп

1. В случае, если наружные лестницы при дополнительно устроенных входах в общественные помещения здания выходят за границы предоставленного земельного участка и красные линии квартала, то устройство дополнительных или переустроенных существующих входных групп требует получения разрешения в установленном порядке;
2. В случае устройства или переустройства (перепланировки, ремонта, реконструкции) помещений общественного назначения, их входных групп в обязательном порядке должны быть предусмотрены мероприятия по обеспечению доступности данных помещений для маломобильных групп населения, включая инвалидов, использующих кресла-коляски и собак-проводников (далее-МГН) в соответствии с требованиями СП 59.13330.2016 Свод правил. Доступность зданий и сооружений для маломобильных групп населения. Данный свод правил касается функционально-планировочных элементов зданий и сооружений, их участков или отдельных помещений, доступных для МГН (входные узлы, коммуникации, пути эвакуации, помещения и зоны обслуживания, а также их информационное и инженерное обустройство). В частности, лестницы при входах в общественные помещения должны дублироваться пандусами с уклоном не более 1:20 (5%) или иными средствами подъема (подъемные платформы, лифты и т.д.). Согласно вышеуказанному Своду правил наружные лестницы и пандусы должны иметь поручни с учетом технических требований к опорным стационарным устройствам по ГОСТ Р 51261. Размеры входной площадки при открывании дверей наружу должны быть не менее 1,5 x 1,85 метра (п.11.7.4.4. Правил благоустройства территории города Перми, утвержденных Решением Пермской городской Думы от 15.12.2020 № 277).

Условные обозначения

- Выноска и номер позиции согласно 1
- 1 Ведомости отделки фасадов на листе 1

61-М-07/2022-ОФ			
Коперный паспорт объекта капитального строительства по ул. КИМ, 61 Мотовилихинского района г. Перми			
Изм.	Кол. уч.	Лист	№ док.
Разраб.	Попова Е.Ю.	07.22	07.22
Многоквартирный жилой дом со встроенно-пристроенными помещениями общественного назначения		Стация	Лист
Главный фасад		П	4
		Листов	



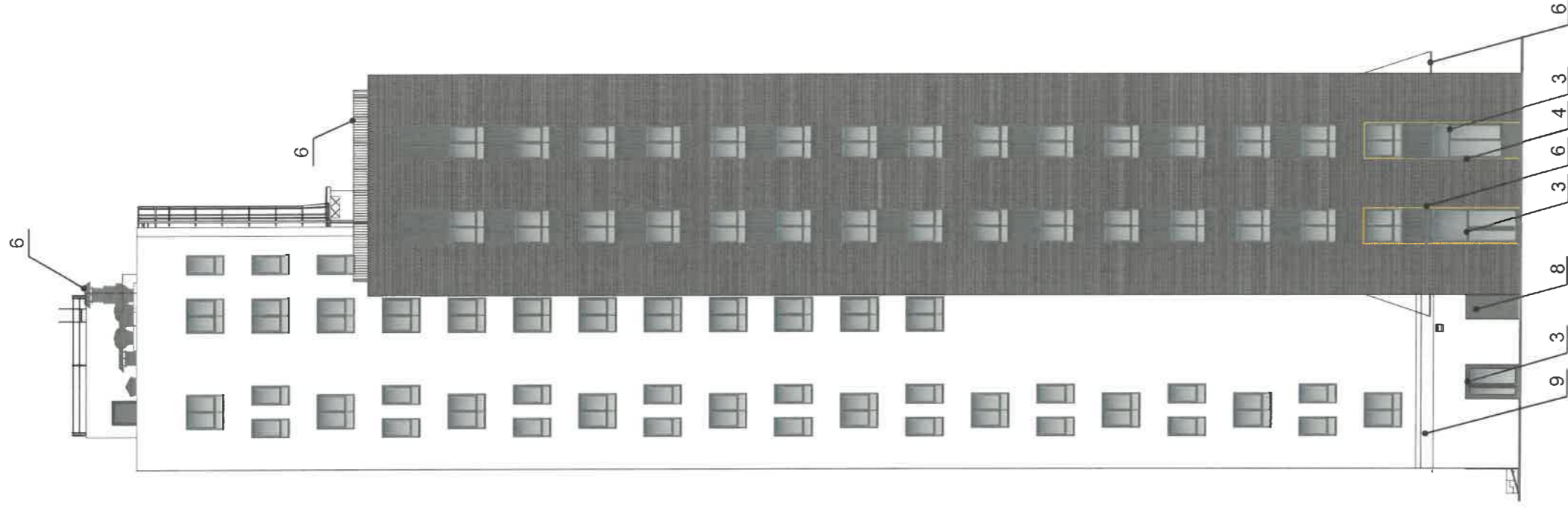
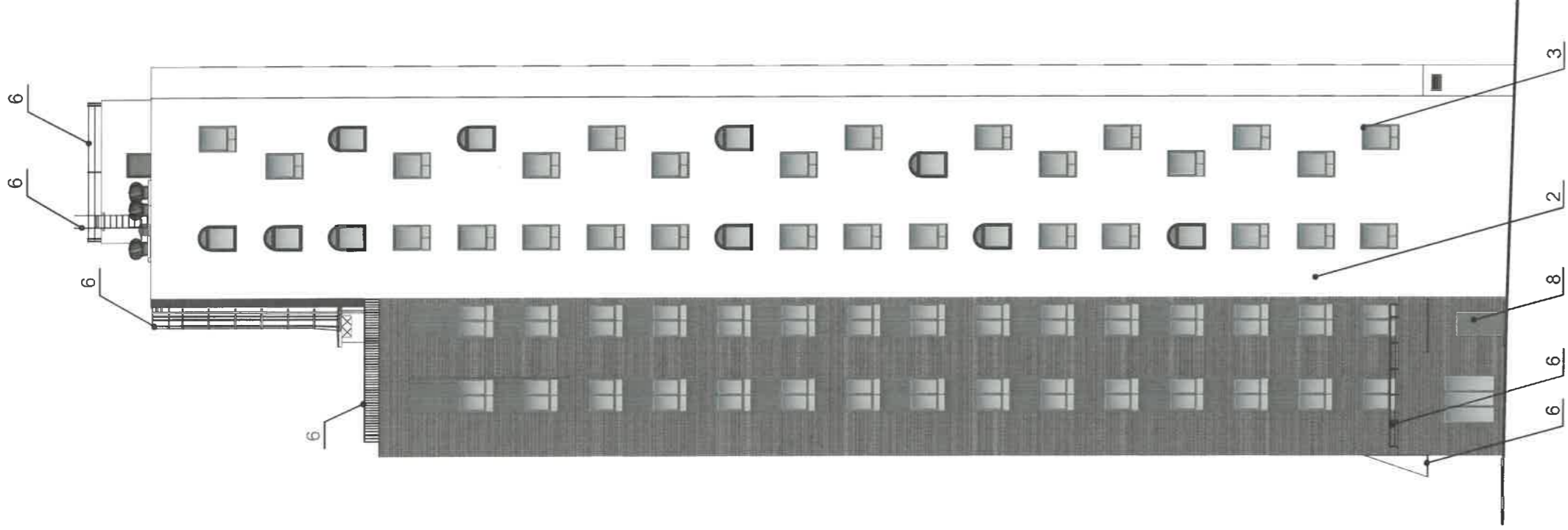
Условия размещения дополнительного оборудования:

1. Дополнительное оборудование - размещаемые на фасадах здания, строения, сооружения системы технического обеспечения эксплуатации зданий, строений, сооружений (наружные блоки систем кондиционирования и вентиляции, маскирующие ограждения (экраны, решетки), вентиляционные трубопроводы, антенны, видеокамеры наружного наблюдения, электрощиты, кабельные линии, иное подобное оборудование), защитные устройства (решетки, рольставни), почтовые ящики, часы, банкоматы, элементы архитектурно-художественной подсветки, флажки и иное оборудование.
2. Размещение Дополнительного оборудования, дополнительных элементов и устройств на фасадах объектов строительства рекомендуется при соблюдении следующих условий:
 - соответствие размещения дополнительного оборудования архитектурному решению фасадов, предусмотренному проектной документацией, в соответствии с которой осуществлено строительство (реконструкция) Объекта, с привязкой к единой (вертикальной, горизонтальной) системе осей фасадов;
 - единая горизонтальная ось - условная прямая линия. Определяется как половина расстояния между верхним и нижним архитектурным элементом (окна, наличники, карниз, фриз и другие), выделяющимся западающим (выступающим) из плоскости стены;
 - единая вертикальная ось - условная прямая линия. Определяется как половина расстояния между границами одного архитектурного элемента (окна, двери, колонны) либо между двумя архитектурными элементами (окна, двери, колонны);
 - комплексное решение размещения оборудования - единое архитектурное и цветовое решение (в том числе размер, форма, материал);
 - размещение дополнительного оборудования на навесном вентилируемом фасаде, архитектурных деталях, элементах декора, поверхностях с ценной архитектурной отделкой, а также крепление, ведущее к повреждению архитектурных поверхностей, не допускаются.
3. Размещение Дополнительного оборудования не должно нарушать законные интересы собственников жилых помещений в непосредственной близости с оборудованием.

61-М-07/2022-ОФ			
Колерный паспорт объекта капитального строительства по ул. КИМ, 61 Мотовилихинского района г. Перми			
Изм.	Кол. уч.	Лист	№ док.
Разраб.	Полова Е.Ю.	Подп.	Дата
			07.22
Многоквартирный жилой дом со встроенно-пристроенными помещениями общественного назначения		Стадия	Лист
		П	5
Дворовой фасад		ПРИОРИТЕТ	

Условные обозначения

- 1 - Выноска и номер позиции согласно Ведомости отделки фасадов на листе 1



СОГЛАСОВАНО
 № заместитель начальника ДГА
 г. Пермь - главный архитектор
 Л.Ю. Лапшин
 07.07.2022

Условные обозначения

- Выноска и номер позиции согласно
 1 Ведомости отделки фасадов на листе 1

61-М-07/2022-ОФ			
Колерный паспорт объекта капитального строительства по ул. КИМ, 61 Мотовилихинского района г. Пермь			
Изм.	Кол. уч.	Лист	№ док.
Разраб.	Полова Е.Ю.	Подп.	Дата
			07.22
Многоквартирный жилой дом со встроенно-пристроенными помещениями общественного назначения		Стадия	Лист
Боковые фасады		П	6
		ПРИОРИТЕТ	

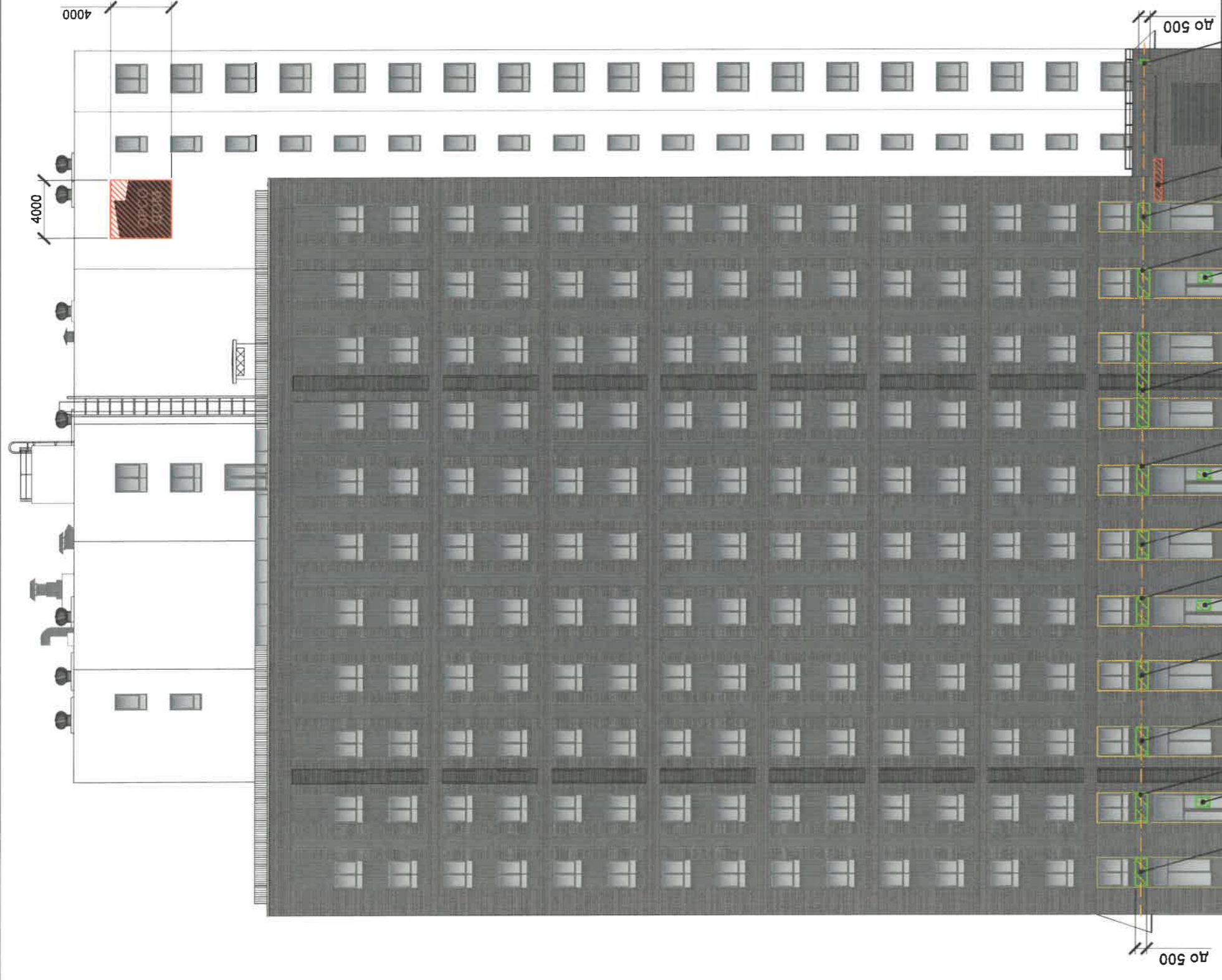


Схема компоновки объемных букв и/или логотипов, относительно оси и места размещения средств размещения информации

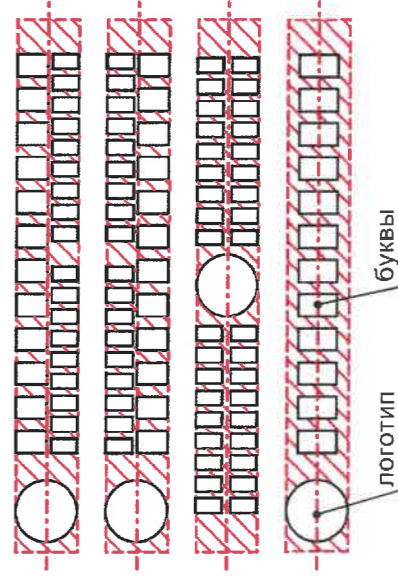
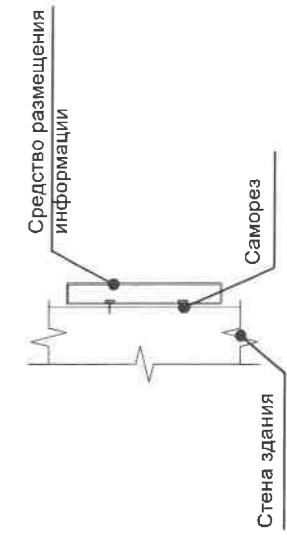


Схема крепления средства размещения информации к фасаду (поз. 1)

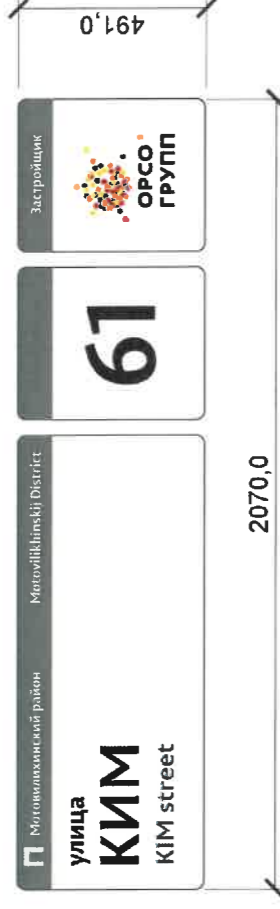
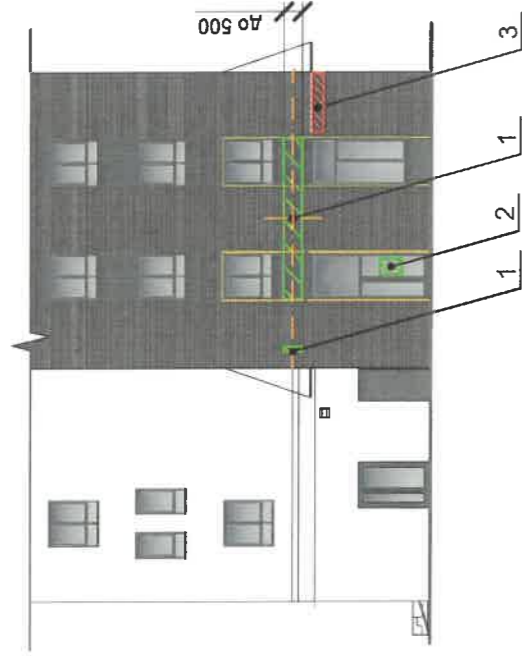


Условные обозначения

- 1 - Выноска и номер позиции средства размещения информации, рекламных конструкций
- 2 - Ось размещения средств размещения информации, рекламных конструкций
- 3 - Место допустимого размещения средств размещения информации, рекламных конструкций

Утверждение архитектурной и градостроительной документации
 ДГА администрации г.Перми
СООТВЕТСТВУЕТ АРХИТЕКТУРНОМУ ОБЛИКУ ГОРОДА ПЕРМИ
 « 05.07.2022 »
 Софья С.И. Подпись

61-М-07/2022-Оф			
Колерный паспорт объекта капитального строительства по ул. КИМ, 61 Мотовилихинского района г. Перми			
Изм.	Кол. уч.	Лист	№ док.
Разраб.	Полова Е.Ю	Подп.	Дата
			07.22
Многоквартирный жилой дом со встроенно-пристроенными помещениями общественного назначения		Стадия	Лист
Размещение средств размещения информации, рекламных конструкций (начало)		П	7
ПРИОРИТЕТ			



Условия размещения средств размещения информации, рекламных конструкций, рекламных конструкций.

1. Средства размещения информации располагаются относительно условной прямой линии - единой горизонтальной оси. Местоположение оси на фасаде определяется как половина расстояния между верхним и нижним архитектурным элементом (окна, наличники, карниз, фриз и др.), выделяющимися (западающим, выступающим) из плоскости стены.
2. Размещение вывесок и рекламных конструкций должно осуществляться в границах места допустимого размещения средств размещения информации, рекламных конструкций, установленных данным колерным паспортом объекта капитального строительства.
3. Размещение вывесок по отношению друг к другу, их конфигурация, наполненность информацией должны соответствовать Стандартным требованиям к вывескам, их размещению и эксплуатации (далее - Стандартные требования), утвержденным решением Пермской городской Думы от 15.12.2020 № 277.
4. В случае, если планируемые к размещению вывески не соответствуют Стандартным требованиям и действующему колерному паспорту, требуется внесение изменений в колерный паспорт путем разработки нового колерного паспорта.
5. Максимальный размер информационных табличек - 0,5 м x 0,7 м (пункт 2.13. Стандартных требований).
6. Узел крепления каждого типа объекта информации разрабатывается отдельным рабочим проектом.
7. В случае размещения рекламной конструкции на фасаде здания, строения, сооружения, такая конструкция должна быть отражена в составе нового колерного паспорта, а ее размещение должно осуществляться в соответствии с действующим порядком установки и эксплуатации рекламных конструкций на территории города Перми, утвержденным решением Пермской городской Думы, с последующим получением разрешения на установку и эксплуатацию рекламной конструкции в установленном порядке.
8. На фасаде каждого здания, независимо от назначения и формы собственности, должны быть установлены указатели с наименованием улиц и номерами домов (зданий); размещение указателей с с наименованием улиц и номерами домов (зданий), а также указателей номеров квартир, расположенных в подъезде многоквартирного дома, обеспечивают организации, осуществляющие содержание дома (здания), при их отсутствии - владельцы таких домов (зданий) или помещений, расположенных в них (пункт 11.4.2.1 Правил благоустройства территории города Перми, утвержденных решением Пермской городской Думы от 15.12.2020 № 277).
9. В случае возникновения спорных ситуаций в отношении мест размещения средств размещения информации той или иной претендующей организации, располлагающимися в здании, регулирование конфликта и окончательное решение по размещению средств размещения информации принимается в соответствии с положениями Жилищного кодекса Российской Федерации.
10. Размещение вывесок, перекрывающие оконные проемы, а также расположенные на балконах, лоджиях зданий и сооружений должно быть согласованы с собственниками помещений, к которым относится балкон, лоджия или данный оконный проем.

Управление архитектуры и городского дизайна
ДГА администрации г.Перми
**СООТВЕТСТВУЕТ АРХИТЕКТУРНОМУ
ОБЛИКУ ГОРОДА ПЕРМИ**
« 05.08.2022 »
Корсаков С.А. Подпись

Ведомость средств размещения информации, рекламных конструкций

ПОЗ.	Тип объекта, материал, способы крепления	Цвет (с указанием RAL)	Наличие подсветки
1	Объемные буквы, логотипы и/или панель кронштейны, размещенные на металлических направляющих без подложки в цвет фасада на стене здания, Оргстекло, металл, пластик	Фирменные цвета	Внутренняя или контурная подсветка
2	Информационная табличка (режимник) одиночная, размерами не более 0,5 x 0,7 м (ДхВ), или модульная. Металл, пластик, оргстекло, пленки.	Фирменные цвета	Возможна внутренняя подсветка
3	Индивидуальный указатель с наименованием улицы и номером дома (здания). Металл, пластик, оргстекло.	Фирменные цвета	Возможна внутренняя подсветка

Условные обозначения

- 1 - Выноска и номер позиции согласно Ведомости средств размещения информации, рекламных конструкций
- - Ось размещения средств размещения информации, рекламных конструкций
- ▨ - Место допустимого размещения средств размещения информации, рекламных конструкций

61-М-07/2022-Оф			
Колерный паспорт объекта капитального строительства по ул. КИМ, 61 Мотовилихинского района г. Перми			
Изм.	Кол. уч.	Лист	№ док.
Разраб.	Полова Е.Ю.	Подп.	Дата
			07.22
		Стадия	Лист
		П	8
		ПРИОРИТЕТ	

Позиция согласно ведомости отделки фасадов	Координаты цвета RAL 7012 (базаальново-серый)	C:	30
		M:	10
10		Y:	10
		K:	70
		R:	87
		G:	93
		B:	94

Позиция согласно ведомости отделки фасадов	Координаты цвета RAL 7024 (графитовый серый)	C:	80
		M:	60
3, 6, 7, 8		Y:	50
		K:	40
		R:	71
		G:	74
		B:	80

Позиция согласно ведомости отделки фасадов	Координаты цвета RAL 9002 (серо-белый)	C:	0
		M:	0
2, 9		Y:	0
		K:	0
		R:	215
		G:	213
		B:	203

Позиция согласно ведомости отделки фасадов	Координаты цвета RAL 1036 (перламутрово- золотой)	C:	33
		M:	46
4		Y:	80
		K:	18
		R:	146
		G:	117
		B:	73

СОГЛАСОВАНО
1^й заместитель начальника ДГА
г. Перми - главный архитектор
А.Ю. Лапшин 2022 г.

ПРИМЕЧАНИЕ: Координаты цвета в RAL приведены с сайта <https://colorscheme.ru/> (каталог цветов RAL CLASSIC)

		61-М-07/2022-ОФ	
Колерный паспорт объекта капитального строительства по ул. КИМ, 61 Мотовилихинского района г. Перми			
Изм.	Кол. уч.	Лист	№ док.
Разраб.	Полова Е.Ю.	Подп.	Дата
			07.22
Многоквартирный жилой дом со встроенно-пристроенными помещениями общественного назначения			
Эталоны колеров		Лист	Листов
		П	9
		ПРИОРИТЕТ	