

ИП Шмидт А.А.

№ 01563000214210000130001 от 29.12.2021г

Заказчик: Департамент градостроительства и
архитектуры администрации города Перми

ПАСПОРТ ВНЕШНЕГО ОБЛИКА ОБЪЕКТА КАПИТАЛЬНОГО СТРОИТЕЛЬСТВА (КОЛЕРНЫЙ ПАСПОРТ)

АДРЕС ОБЪЕКТА: г.Пермь, административный район Свердловский,
улица Коминтерна, здание (строение) № 11

176-04-2022-АР

ПЕРМЬ 2022г.

Ведомость чертежей

Лист	Наименование	Прим.
1	Общие данные (начало)	
2	Общие данные (продолжение)	
3	Существующее состояние фасадов (фотофиксация)	
4	Главный фасад	
5	Дворовой фасад	
6	Боковые фасады	
7-8	Размещение средств размещения информации, рекламных конструкций	
9	Эталоны колеров	

СОГЛАСОВАНО
1^й заместитель начальника ДГА
г. Перми - главный архитектор
Д.Ю. Ляшнин
"12" августа 2022г.

Ведомость отделки фасадов

Поз.	Элемент фасада	Эталон цвета	Обознач.	Вид отделки	Прим.
1	Поле стен		RAL 050 70 20	Штукатурка, окраска	каталог Ceresit AFRICA AF5
2	Цоколь, прямки		RAL 7037	Брекчия мраморная/штукатурка, окраска	
3	Кровля козырьков, вент. труба		RAL 7036	Оцинкованная сталь	
4	Ограждение балконов и лоджий		RAL 9002 RAL 3009	Композитный материал, профлист	
5	Балконные плиты, подъездные козырьки		RAL 9003	Окрашенный бетон	
6	Двери		RAL 8017 RAL 7036	Атмосферостойкая краска по металлу	
7	Оконные блоки, остекление балконов		RAL 9003	Металлопластик	
8	Отливы		RAL 9003	Оцинкованная сталь с полимерным покрытием	
9	Ограждения крылец		RAL 7036	Атмосферостойкая краска по металлу	
10	Кровля			Рулонный материал	
11	Фриз		RAL 9002	Композитный материал	
12	Ступени			Бетон	

Пояснительная записка (начало)

Краткая характеристика:

Пятиэтажный многоквартирный четырех подъездный жилой дом.
Год постройки и ввода в эксплуатацию – 1975г.
Серия и тип постройки здания в тех. паспорте не отражена.
В настоящее время домом управляет ООО "УК "Моторостроитель"
В плане дом прямоугольной конфигурации.
Материалы несущих стен – кирпичный.
Тип фасада – оштукатурен и окрашен.
Кровля плоская с покрытием из рулонных материалов.

Здание расположено в жилом квартале улиц Коминтерна-Куйбышева-Соловьева-Комсомольский проспект Свердловского района города Перми.

Колерные паспорта ранее не разрабатывались.

В соответствии с Приказом Министерства культуры, молодежной политики и массовых коммуникаций Пермского края от 22.11.2013 N СЭД-27-01-12-372 здание по ул. Коминтерна, 11 расположено в границах территории объекта культурного наследия - достопримечательного места "Проспект им. Сталина".

Производство землеустроительных, земляных, строительных, мелиоративных, хозяйственных и иных работ на территории достопримечательного места "Проспект им. Сталина" допускается только при наличии в проектах проведения работ раздела об обеспечении сохранности объектов культурного наследия и при обеспечении заказчиком работ требований к их сохранности.

Действуют ограничения использования фасадов, расположенных вдоль исторических линий застройки, а также боковых фасадов, примыкающих к историческим линиям застройки:

- Отделка фасадов осуществляется в соответствии с паспортами внешнего облика объектов капитального строительства (колерными паспортами), утвержденными органом местного самоуправления в установленном порядке на основании предмета охраны выявленного объекта культурного наследия - достопримечательного места "Проспект им. Сталина";
- При отделке фасадов сохраняются и восстанавливаются элементы архитектурного декора, отнесенного к предмету охраны достопримечательного места.

В данной зоне установлен предельно допустимый размер выступа элементов зданий и сооружений из плоскости наружной стены фасада здания (крыльца, навесы, эркеры, балконы) за красную линию - не более 1,2 м.

Запрещается:

- частичная (фрагментарная) отделка фасадов, если такая окраска не описана в предмете охраны объекта культурного наследия;
- изменение архитектурных элементов и деталей фасадов, отнесенных к предмету охраны объекта культурного наследия;
- остекление, изменение исторического внешнего вида ограждений балконов, лоджий, изменение материала, рисунка и цвета оконных переплетов, отнесенных к предмету охраны объекта культурного наследия;
- сооружение внешних тамбуров входных групп;
- размещение антенн, наружных блоков вентиляции и кондиционирования, вентиляционных труб, элементов систем газоснабжения и других технологических элементов зданий и сооружений. Антенны, наружные блоки вентиляции и кондиционирования, вентиляционные трубы, элементы системы газоснабжения и другие технологические элементы зданий и сооружений могут размещаться исключительно на кровле объектов капитального строительства компактными упорядоченными группами с использованием единой несущей основы, в том числе с устройством ограждения, а также на фасадах, не обращенных к историческим линиям улиц и не примыкающих к ним;
- размещение рекламных конструкций и вывесок на фасадах, расположенных вдоль исторических линий застройки, а также боковых фасадах, примыкающих к историческим линиям застройки, кровлях таких зданий выполняется в соответствии с паспортами внешнего облика объектов капитального строительства,

						176-04-2022-AP		
						Колерный паспорт объекта капитального строительства по улице Коминтерна, № 11, Свердловского района г.Перми.		
Изм.	Кол.уч.	Лист	Недок	Подпись	Дата			
Разраб.		Августов. А.М			04.2022	Многоквартирный дом с помещениями общественного назначения		
						Стадия	Лист	Листов
						П	1	9
						Общие данные (начало)		
						ИП Шмидт А. А.		

Пояснительная записка (продолжение)

утвержденными органом местного самоуправления в установленном порядке на основании предмета охраны объекта культурного наследия.

В соответствии с Градостроительным кодексом Российской Федерации, решением Пермской городской Думы от 15.12.2020 № 277 «Об утверждении Правил благоустройства территории города Перми» и постановлением администрации города Перми от 22.02.2017 № 130 «Об утверждении формы и Порядка согласования паспорта внешнего облика объекта капитального строительства (колерного паспорта)» проекты колерных паспортов либо проекты изменений в колерные паспорта не являются разрешительной документацией на строительство, реконструкцию объекта капитального строительства; не являются правовым основанием на устройство (переустройство, демонтаж) пристроек, навесов, козырьков и других архитектурных элементов объекта капитального строительства.

Предметом согласования данного колерного паспорта являются: принятые цветовые решения элементов фасада, применяемые материалы существующего объекта недвижимости, а также определение возможных типов размещения средств размещения информации на нем. Средства размещения информации, рекламные конструкции, не соответствующие типу и местам их возможного размещения, подлежат демонтажу.

Современное состояние:

Дом кирпичный, стены оштукатурены и окрашены. С учетом выполненных зондажей красочных слоев поле стен здания изначально окрашивалось красно-коричневой цвет.

Цоколь оштукатурен и окрашен. В настоящее время цвет цоколя разнородный. Имеются следы окраски темно-коричневой краской, где-то окрашен в серый цвет.

Архитектурный декор белый.

Деревянные оконные блоки, исторически окрашенные темной красно-коричневой краской, практически все заменены на белые металлопластиковые стеклопакеты, без сохранения исторического рисунка переплетов.

Исторические входные деревянные филенчатые двери, окрашенные в коричневый цвет, не сохранились, заменены на металлические глухие, выкрашенные в серый цвет.

Современная отделка ограждения балконов разнородна: металлические окрашенные листы, сохранившаяся историческая - металлические сварные, окрашенные в темный красно-коричневый цвет.

Козырек над входом в подъезд – бетонный, окрашенный в серый цвет.

Отделка фасадов в неудовлетворительном состоянии. Края балконных плит местами разрушены. Повсеместно красочный слой выцвел, местами сильно истерт или облуплен, местами обрушен штукатурный слой. В местах протечек воды под отливами, под балконными плитами, у цоколя следы отсыревания, ржавчины и биопоражений.

В эстетическом отношении, фасад требует преобразования с целью возвращения ему архитектурного единства путем упорядочивания мест размещения дополнительного оборудования; общего цветового решения и определения мест размещения средств размещения информации.

Инструкция о порядке производства работ, связанных с окраской фасадов и всех наружных частей зданий, сооружений, строений, расположенных на территории города Перми

1. Окраска (отделка) фасадов и всех наружных частей зданий, сооружений, строений, расположенных на территории города Перми, может производиться лишь на основании паспорта внешнего облика объекта капитального строительства (колерного паспорта), согласованного с департаментом градостроительства и архитектуры администрации г. Перми (далее-ДГА).

2. До начала процесса окраски (отделки) здания или какого-либо сооружения должны быть произведены работы по капитальному ремонту всех без исключения его наружных частей, подлежащих окраске.

3. До начала ремонта зданий, имеющих газосветовую рекламу, сообщить рекламораспространителю о предстоящих работах на фасаде здания с целью сохранения вывесок и либо их демонтажа.

4. Полуразрушенные и разрушенные архитектурные художественно-скульптурные элементы фасада: карнизы, фриз, колонны, пилястры, сандрики, кронштейны, обрамления проемов, различные лепные украшения, барельефы, мозаика, художественная роспись и т.п. подлежат обязательному восстановлению в своем первоначальном виде. Категорически запрещается производить окраску здания без предварительного восстановления указанных элементов декора фасада.

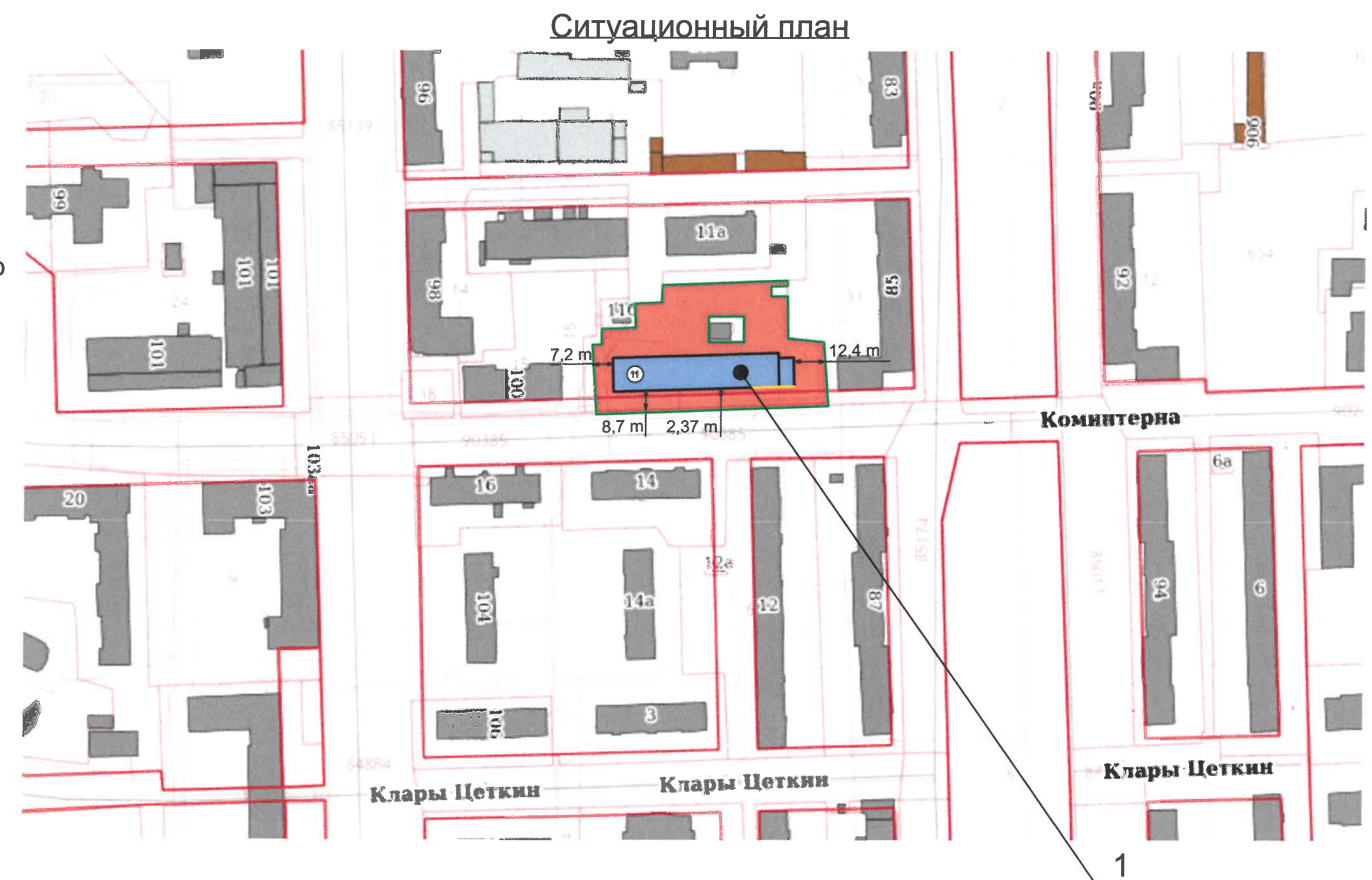
5. Металлические поверхности отдельных элементов фасада: чугунные решетки, ограждения балконов и лестниц, элементы входных групп, двери, кронштейны и прочие архитектурнохудожественные элементы фасада перед окраской очищаются от грязи, ржавчины, старой краски и покрываются вновь атмосферостойкой краской для металлических поверхностей.

6. В соответствии с выданными образцами цвета (колерами) на окраску (отделку) здания организация, производящая ремонт здания, составляет пробные образцы цвета, которые наносятся на подготовленную для покраски поверхность стены в уровне 1-го этажа здания (не выше 1,5 метров от земли).

7. Проверку и согласование пробного образца цвета (выкрас колера) производит уполномоченный представитель ДГА. Без указанных проверки и согласования производить окраску (отделку) фасадов здания категорически запрещается.

8. Домоуправления, организации и учреждения, производящие окраску (отделку) и связанный с нею ремонт фасадов здания, несут ответственность за выполнение настоящей инструкции и могут быть привлечены к административной ответственности за ее нарушение в соответствии со статьей 6.8.2 «Нарушение требований к внешнему виду фасадов зданий, строений, сооружений» Закона Пермского края от 06.04.2015 № 460-ПК «Об административных правонарушениях в Пермском крае».

9. По всем вопросам, связанным с производством работ, необходимо обращаться в ДГА по адресу: г. Пермь, ул. Сибирская, 15, каб. 315, тел. 212-76-98.



Условные обозначения

- Многоквартирный дом с помещениями общественного назначения на первом этаже по адресу: г. Пермь, Свердловский район, улица Коминтерна, № 11
- Фасады с местами размещения средств размещения информации, рекламных конструкций
- Земельный участок с кадастровым номером 59:01:4410741:24
- Красные линии

Ведомость ссылочных и прилагаемых документов

ОБОЗНАЧЕНИЕ	НАИМЕНОВАНИЕ	ПРИМЕЧАНИЕ
Решение Пермской городской Думы от 15.12.2020 № 277	Об утверждении Правил благоустройства территории города Перми	
Постановление администрации г.Перми от 22.02.2017 № 130	Об утверждении формы и Порядка согласования паспорта внешнего облика объекта капитального строительства (колерного паспорта)	
Приказ Министерства культуры, молодежной политики и массовых коммуникаций Пермского края от 22.11.2013 N СЭД-27-01-12-372	"Об утверждении границ территории, предмета охраны, градостроительных регламентов и режимов использования территории объекта культурного наследия - достопримечательного места "Проспект им. Сталина".	

						176-04-2022-AP			
						Колерный паспорт объекта капитального строительства по улице Коминтерна, № 11, Свердловского района г.Перми.			
Изм.	Кол.уч	Лист	№док	Подпись	Дата	Многоквартирный дом с помещениями общественного назначения	Стадия	Лист	Листов
	Разраб.	Августов. А.М			04.2022		П	2	
						Общие данные (продолжение)	ИП Шмидт А. А.		

Главный фасад



Главный и боковой фасады



Главный и боковой фасады



Дворовой фасад



Дворовой фасад



Дворовой фасад



Дворовой и боковой фасады



Боковой фасад



Главный фасад



						176-04-2022-AP			
						Колерный паспорт объекта капитального строительства по улице Коминтерна, № 11, Свердловского района г.Перми.			
Изм.	Кол.уч.	Лист	Недок	Подпись	Дата	Многоквартирный дом с помещениями общественного назначения	Стадия	Лист	Листов
	Разраб.	Августов. А.М			04.2022		П	3	
						Существующее состояние фасадов (фотофиксация)	ИП Шмидт А. А.		



СОГЛАСОВАНО
 1^й заместитель начальника ДГА
 г. Перми - главный архитектор
 Д.Ю. Папшин
 "12" августа 2022

Условные обозначения



- Выноска и номер позиции согласно ведомости отделки фасадов на листе 1

Примечание

Приказом Министерства культуры, молодежной политики и массовых коммуникаций Пермского края от 22.11.2013 № СЭД-27-01-12-372 установлен предельно допустимый размер выступа элементов зданий и сооружений из плоскости наружной стены фасада здания (крыльца, навесы, эркеры, балконы) за историческую линию застройки: не более 1,2 м.

Запрещается:

- сооружение внешних тамбуров входных групп;
- размещение антенн, наружных блоков вентиляции и кондиционирования, вентиляционных труб, элементов систем газоснабжения и других технологических элементов зданий и сооружений.

						176-04-2022-AP			
						Колерный паспорт объекта капитального строительства по улице Коминтерна, № 11, Свердловского района г.Перми.			
Изм.	Кол.уч.	Лист	Недок	Подпись	Дата	Многоквартирный дом с помещениями общественного назначения	Стадия	Лист	Листов
	Разраб.	Августов. А.М			04.2022		П	4	
						Главный фасад	ИП Шмидт А. А.		



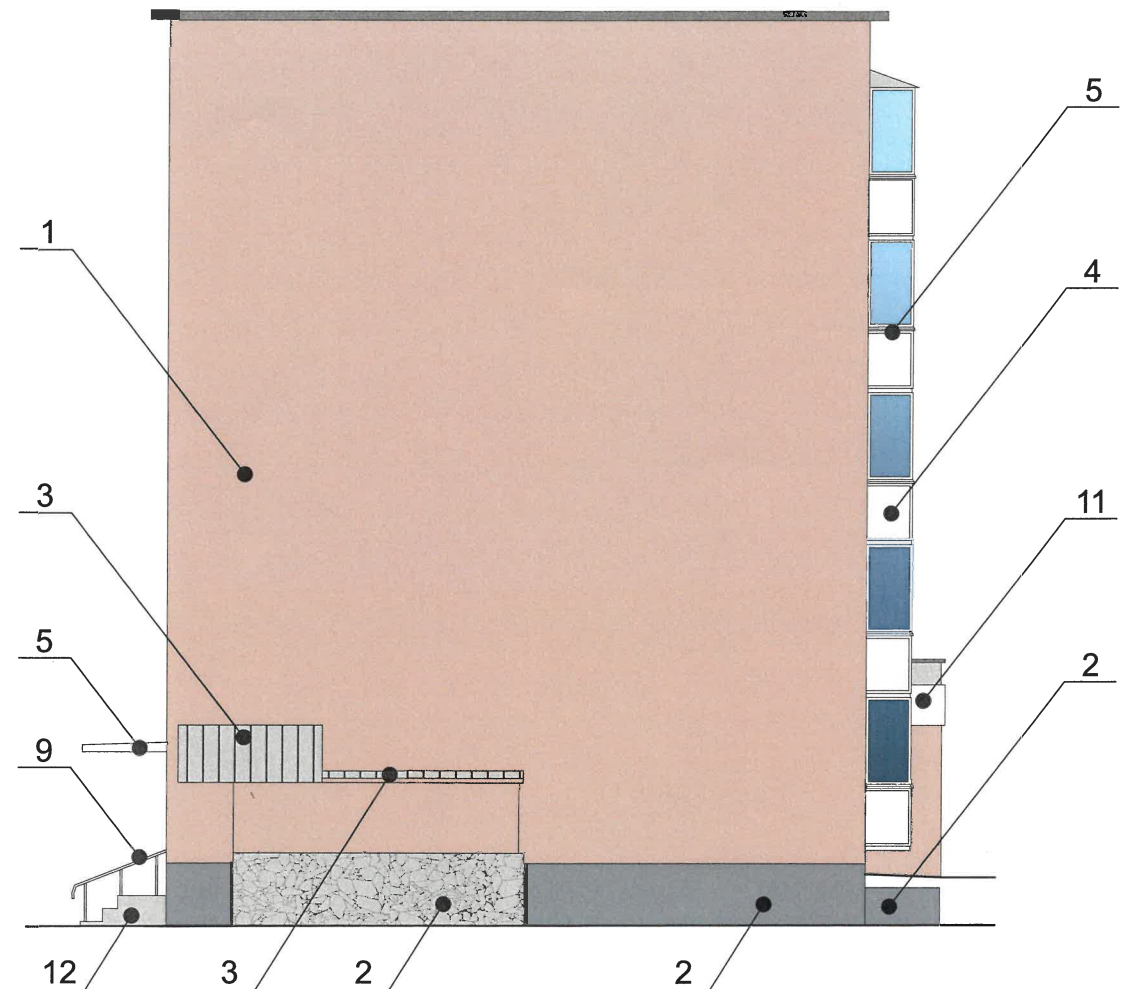
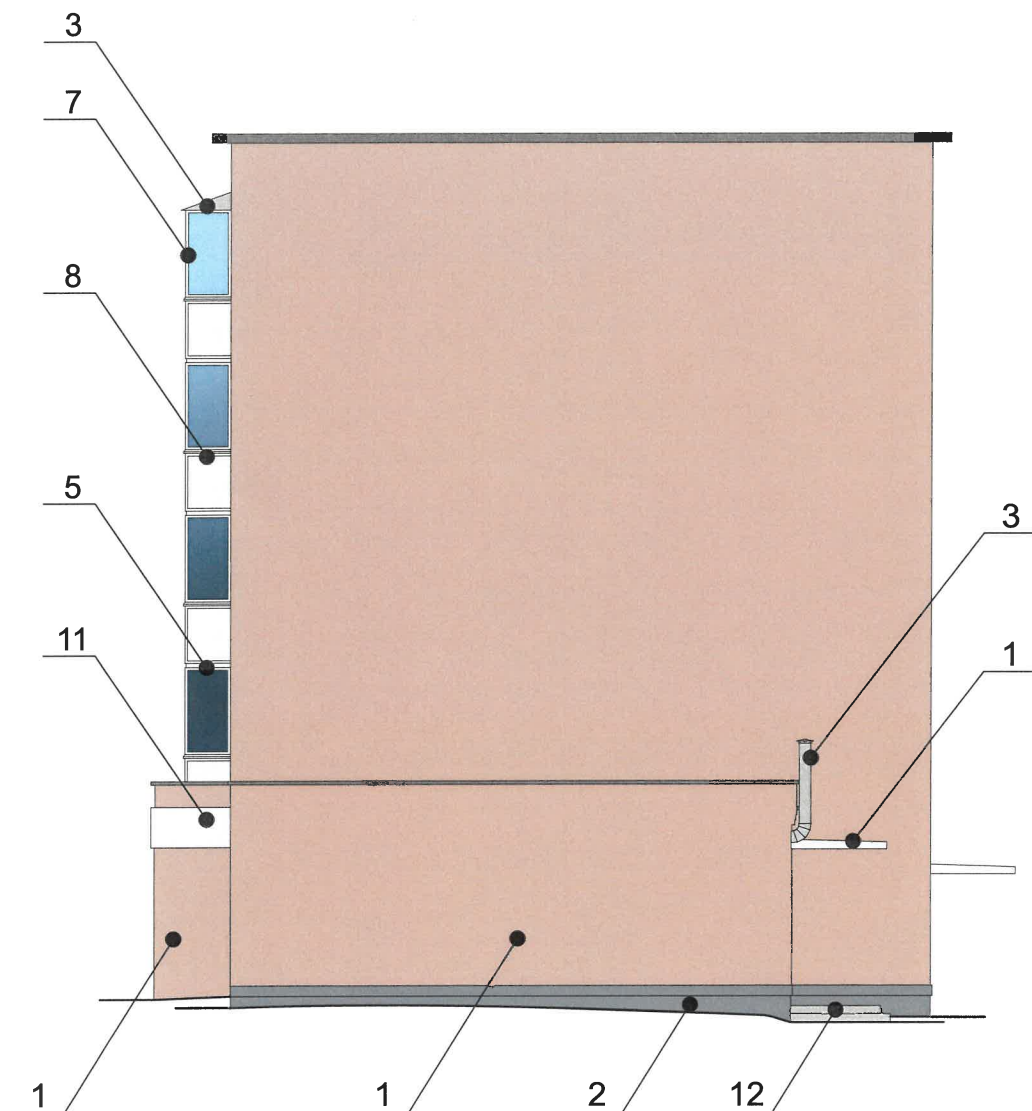
СОГЛАСОВАНО
 14 заместитель начальника ДГА
 г. Перми - главный архитектор
 Д.Ю. Лапшин
 12 августа 2022

Условные обозначения



- Выноска и номер позиции согласно ведомости отделки фасадов на листе 1

						176-04-2022-AP			
						Колерный паспорт объекта капитального строительства по улице Коминтерна, № 11, Свердловского района г.Перми.			
Изм.	Кол.уч	Лист	Недок	Подпись	Дата	Многоквартирный дом с помещениями общественного назначения	Стадия	Лист	Листов
Разраб.		Августов. А.М			04.2022		П	5	
						Дворовой фасад	ИП Шмидт А. А.		



СОГЛАСОВАНО
 1^й заместитель начальника ДГА
 г. Перми - главный архитектор
 Д.Ю. Шапшин
 04.04.2022

Условные обозначения



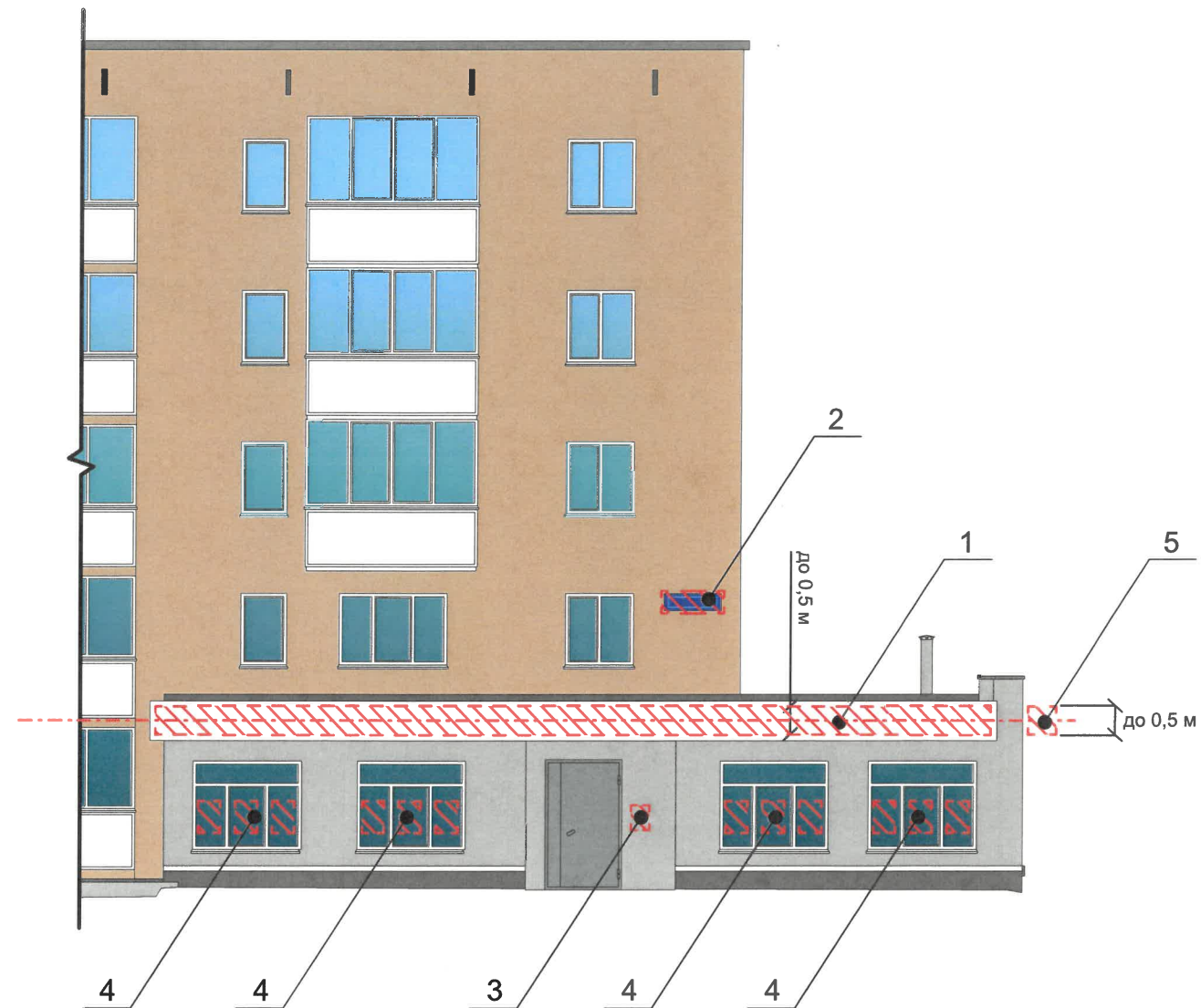
- Выноска и номер позиции согласно ведомости отделки фасадов на листе 1

						176-04-2022-AP			
						Колерный паспорт объекта капитального строительства по улице Коминтерна, № 11, Свердловского района г.Перми.			
Изм.	Кол.уч.	Лист	Недок	Подпись	Дата	Многоквартирный дом с помещениями общественного назначения	Стадия	Лист	Листов
Разраб.		Августов. А.М		<i>[Signature]</i>	04.2022		П	6	
						Боковые фасады		ИП Шмидт А. А.	

Фрагмент дворового фасада



Фрагменты главного фасада



Условия размещения средств размещения информации, рекламных конструкций.

1. Места размещения информации располагаются относительно условной прямой линии – единой горизонтальной оси. Местоположение оси на фасаде определяется как половина расстояния между верхним и нижним архитектурным элементом (окна, наличники, карниз, фриз и др.), выделяющимся (западающим, выступающим) из плоскости стены.
2. Размещение вывесок и рекламных конструкций должно осуществляться в границах места выделяющимся (западающим, выступающим) из плоскости стены, допустимого размещения средств размещения информации, рекламных конструкций, установленных данным колерным паспортом объекта капитального строительства.
3. Размещение вывесок по отношению друг к другу, их конфигурация, наполненность информацией должны соответствовать Стандартным требованиям к вывескам, их размещению и эксплуатации (далее - Стандартные требования), утвержденным Решением Пермской городской Думы от 15.12.2020 № 277.
4. В случае, если планируемые к размещению вывески не соответствуют Стандартным требованиям и действующему колерному паспорту, требуется внесение изменений в колерный паспорт путем разработки нового колерного паспорта.
5. Максимальный размер информационных табличек - 700x500 м (пункт 2.13. Стандартных требований).
6. Узел крепления каждого типа средства размещения информации разрабатывается отдельным рабочим проектом.
7. В случае размещения рекламной конструкции на фасаде здания, строения, сооружения, такая конструкция должна быть отражена в составе нового колерного паспорта, а ее размещение должно осуществляться в соответствии с действующим порядком установки и эксплуатации рекламных конструкций на территории города Перми, утвержденным решением Пермской городской Думы, с последующим получением разрешения на установку и эксплуатацию рекламной конструкции в установленном порядке.
8. В случае возникновения спорных ситуаций с другими организациями в отношении мест размещения нестандартных вывесок, расположенных не в границах занимаемого помещения, регулирование конфликта и окончательное решение по размещению вывесок той или иной претендующей организации в соответствии с положениями Жилищного кодекса Российской Федерации должно приниматься на собрании собственников помещений в многоквартирном доме.
9. Размещение вывесок, перекрывающих оконные проемы, а также расположенных на балконах, лоджиях зданий и сооружений должно быть согласовано с собственниками помещений, к которым относится балкон и данный оконный проем.

Условные обозначения

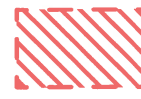
- Место допустимого размещения средств размещения информации, рекламных конструкций.
- Единая горизонтальная ось средств размещения информации
- Выноска и номер позиции согласно ведомости средств размещения информации, рекламных конструкций см. лист 8


Примечание


Узел крепления, схемы компановки, ведомость средств размещения информации, рекламных конструкций см. лист 8

						176-04-2022-AP			
						Колерный паспорт объекта капитального строительства по улице Коминтерна, № 11, Свердловского района г.Перми.			
Изм.	Кол.уч	Лист	№ док	Подпись	Дата	Многоквартирный дом с помещениями общественного назначения	Стадия	Лист	Листов
	Разраб.		Августов. А.М		04.2022		П	7	
						Размещение средств размещения информации, рекламных конструкций.	ИП Шмидт А. А.		

Условные обозначения

 - Место допустимого размещения средств размещения информации, рекламных конструкций.

 - Выноска и номер позиции согласно ведомости средств размещения информации, рекламных конструкций

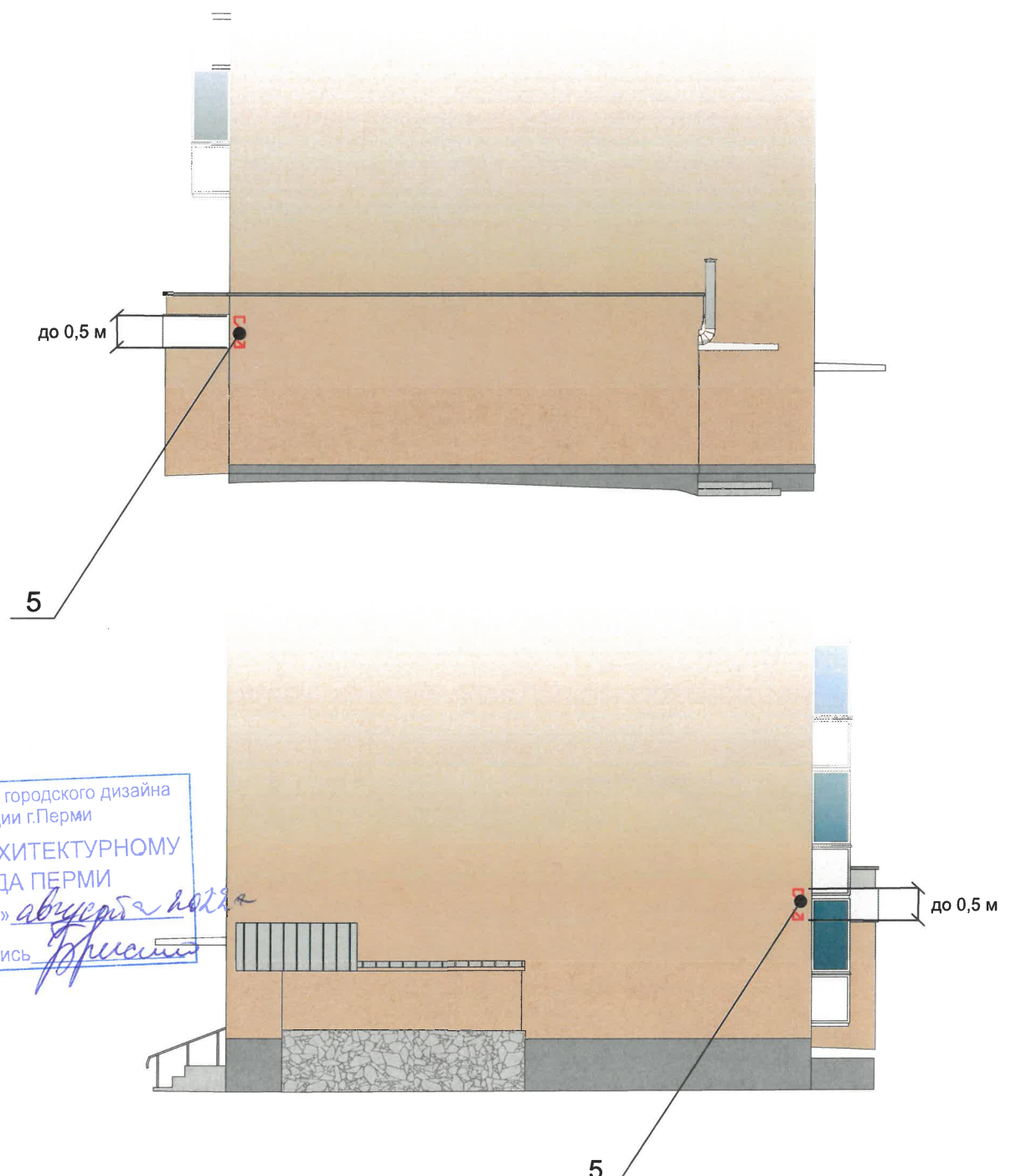
 - Единая горизонтальная ось средств размещения информации

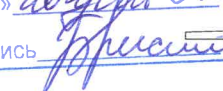
Примечание

Условия размещения средств размещения информации, рекламных конструкций см. лист 7

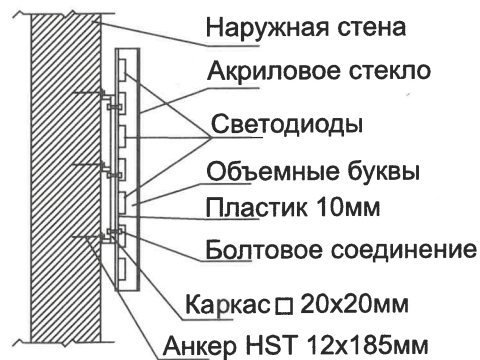
Ведомость средств размещения информации, рекламных конструкций

№	Тип объекта, материал, способы крепления	Цвет (с указанием RAL)	Наличие подсветки
1	Вывеска - объемные буквы и /или логотипы без подложки на направляющих на фризе. Металл, пластик, пленки	Фирменные цвета	Внешняя или внутренняя, светодиодами
2	Указатель с наименованием улицы и номером дома (здания) (пункт 11.4.2 Решения Пермской городской Думы от 15.12.2020 № 277). Пластик, металл.	Синий: R-(0), G-(20), B-(120); белый	Возможна подсветка
3	Информационная табличка (режимник). Одиночная (500x700). Оргстекло, пластик, металл, выклейки	Фирменные цвета	Без подсветки
4	Информация – не сплошная пленочная аппликация в виде текста или контурного изображения на стекле. Площадь выклейки – не более 30% от площади одного поля остекления. Самоклеющиеся пленки по стеклу или Вывеска – панно (постер или световой короб), размещенное в оконном проеме за стеклом. Площадь панно – не более 50% от площади одного поля остекления. Металл, пластик, пленки	Фирменные цвета	Внешняя или внутренняя светодиодами
5	Панель-кронштейн. Металл, пластик, пленки	Фирменные цвета	Внешняя или внутренняя, светодиодами

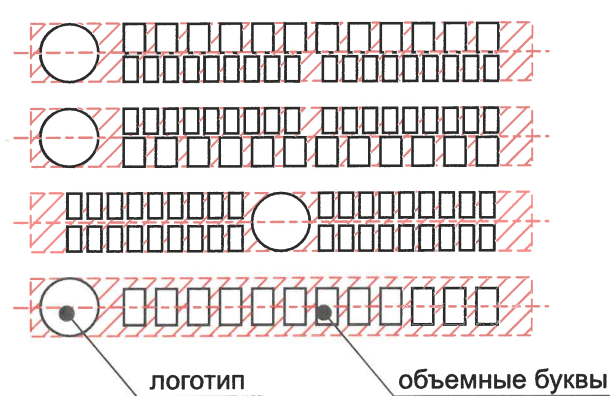


Управление архитектуры и городского дизайна
ДГА администрации г.Перми
**СООТВЕТСТВУЕТ АРХИТЕКТУРНОМУ
ОБЛИКУ ГОРОДА ПЕРМИ**
«12» августа 2022 г.
Бресано С.В. Подпись 

Узел крепления средств размещения информации на стене здания

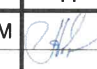


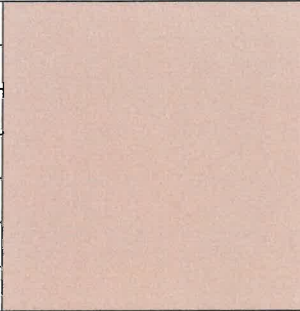
Схемы компоновки объемных букв и/или логотипов, относительно оси и места размещения средств размещения информации



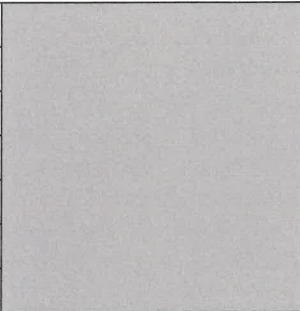
Пример сгруппированных модульных табличек

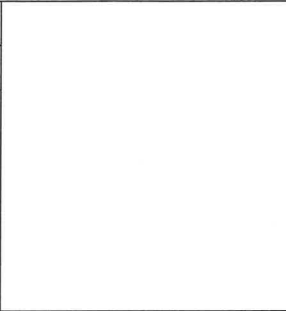


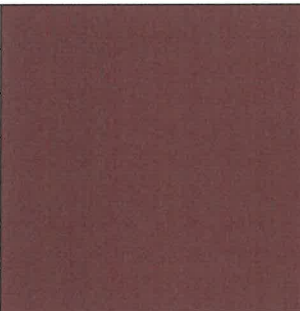
						176-04-2022-AP			
						Колерный паспорт объекта капитального строительства по улице Коминтерна, № 11, Свердловского района г.Перми.			
Изм.	Кол.уч	Лист	№ док	Подпись	Дата	Многоквартирный дом с помещениями общественного назначения	Стадия	Лист	Листов
Разраб.			Августов. А.М		04.2022		П	8	
						Размещение средств размещения информации, рекламных конструкций.	ИП Шмидт А. А.		

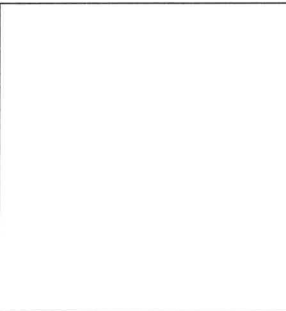
Позиция согласно ведомости отделки фасадов	Координаты цвета RAL 050 70 20	C:	18	
		M:	33	
		Y:	39	
		K:	7	
		R:	203	
		G:	169	
		B:	148	
1				

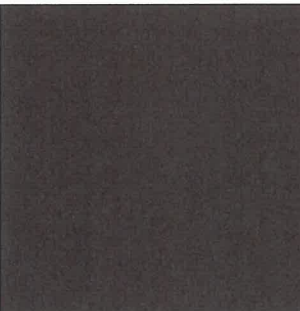
Позиция согласно ведомости отделки фасадов	Координаты цвета RAL 7037	C:	30	
		M:	20	
		Y:	20	
		K:	40	
		R:	124	
		G:	127	
		B:	126	
2				

Позиция согласно ведомости отделки фасадов	Координаты цвета RAL 7036	C:	10	
		M:	10	
		Y:	10	
		K:	40	
		R:	154	
		G:	150	
		B:	151	
3, 6, 9				

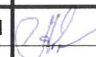
Позиция согласно ведомости отделки фасадов	Координаты цвета RAL 9002	C:	5	
		M:	0	
		Y:	10	
		K:	10	
		R:	221	
		G:	222	
		B:	212	
4, 11				

Позиция согласно ведомости отделки фасадов	Координаты цвета RAL 3009	C:	5	
		M:	90	
		Y:	100	
		K:	80	
		R:	112	
		G:	55	
		B:	49	
4				

Позиция согласно ведомости отделки фасадов	Координаты цвета RAL 9003	C:	0	
		M:	0	
		Y:	0	
		K:	0	
		R:	244	
		G:	248	
		B:	244	
5, 7, 8				

Позиция согласно ведомости отделки фасадов	Координаты цвета RAL 8017	C:	60	
		M:	80	
		Y:	80	
		K:	80	
		R:	68	
		G:	50	
		B:	45	
6				

СОГЛАСОВАНО
1^й заместитель начальника ДГА
г. Перми - главный архитектор
И. П. Дзюбин
"12" Август 2022

						176-04-2022-AP			
						Колерный паспорт объекта капитального строительства по улице Коминтерна, № 11, Свердловского района г.Перми.			
Изм.	Кол.уч.	Лист	Недок	Подпись	Дата	Многоквартирный дом с помещениями общественного назначения	Стадия	Лист	Листов
Разраб.		Августов. А.М			04.2022		П	9	
						Эталоны колеров	ИП Шмидт А. А.		