

ООО «Агроторг»

№ 059 - 22 - 09 - 26 - 2917 от 10.08.2022  
Номер и дата входящего заявления о согласовании колерного паспорта (заполняется ДГА)

Заказчик ООО «Агроторг»

## ПАСПОРТ ВНЕШНЕГО ОБЛИКА ОБЪЕКТА КАПИТАЛЬНОГО СТРОИТЕЛЬСТВА (КОЛЕРНЫЙ ПАСПОРТ)

АДРЕС ОБЪЕКТА: г. Пермь, административный район Орджоникидзевский,  
улица 1-ый Павловский пр-д, здание (строение) № 2а

шифр: 8-2022/08-КП

ПЕРМЬ 2022 г.

ВЕДОМОСТЬ ЧЕРТЕЖЕЙ

ЛИСТ	НАИМЕНОВАНИЕ	ПРИМЕЧАНИЕ
1	Общие данные (начало)	
2	Общие данные (продолжение)	
3	Существующее состояние фасадов	
4	Главный фасад	
5	Дворовой фасад	
6	Боковой фасад	
7	Боковой фасад	
8	Размещение средств размещения информации, рекламных конструкций (начало)	
9	Размещение средств размещения информации, рекламных конструкций (продолжение)	
10	Эталоны колеров	

ПОЯСНИТЕЛЬНАЯ ЗАПИСКА

Объект капитального строительства - 1-этажное административное здание общественного назначения по адресу г. Пермь, Орджоникидзевский р-он, пр-д 1-ый Павловский ,2а;  
 Год постройки и ввода в эксплуатацию: 2012г;  
 Ранее разработанные колерные паспорта: нет;  
 Здание в плане прямоугольной формы;  
 Конструктивная схема здания: смешанного типа.  
 Основные вертикальные несущие элементы здания – стены, колонны. Основные горизонтальные несущие элементы – балки, плиты покрытия, вместе образующие геометрически неизменяемую систему.  
 Нежилые помещения оборудованы инженерными системами: отопления, электроснабжения, водоснабжения, канализации, вентиляции и пр.  
 Кровля: скатная  
 Нахождение в границах зон объектов культурного наследия: не входит;

**Настоящим колерным паспортом:**

Уточняются материалы отделки фасадов.  
 Определяются места размещения средств размещения информации, рекламных конструкций.  
 В соответствии с Градостроительным кодексом Российской Федерации, решением Пермской городской Думы от 15.12.2020 №277 «Об утверждении Правил благоустройства территории города Перми» и постановлением администрации города Перми от 22.02.2017 №130 «Об утверждении формы и Порядка согласования паспорта внешнего облика объекта капитального строительства (колерного паспорта)» проекты колерных паспортов либо проекты изменений в колерные паспорта не являются разрешительной документацией на строительство, реконструкцию объекта капитального строительства; не являются правовым основанием на устройство пристроек, навесов, козырьков;  
 Предметом согласования данного колерного паспорта являются: принятые цветовые решения элементов фасада, применяемые материалы существующего объекта недвижимости, а так же определение возможных типов размещения средств размещения информации на нем. Средства размещения информации, рекламные конструкции, не соответствующие типу и местам их возможного размещения, подлежат демонтажу.

ВЕДОМОСТЬ ОТДЕЛКИ ФАСАДОВ

№	ЭЛЕМЕНТ ФАСАДА	ЭТАЛОН ЦВЕТА	ОБОЗН.	ВИД ОТДЕЛКИ	ПРИМ.
1	основное поле стены (тип 1)		RAL 9003	окрашенная штукатурка	
2	пандус, ступени		RAL 7038	керамогранитная плитка	
3	цоколь, ограждение, опора лестница, пандус, крыльцо		RAL 9003	окрашенная штукатурка	
4	кровля (тип 1)		RAL 7040	металлопрофиль	
5	окно		RAL 7038	окрашенный металл	
6	переплет окон		RAL 9003	металлопластик	
7	двери (тип 1)		RAL 7038	металлопластик	
8	двери (тип 2)		RAL 7038	окрашенный металл	
9	вентиляционная решетка		RAL 9003	окрашенный металл	
10	ограждение, труба, водосток, опора, лестница, крыльцо, разгрузочная площадка		RAL 7038	окрашенный металл	
11	основное поле стены (тип 2)		RAL 7038	окрашенный металл	
12	кровля (тип 2)		RAL 7040	металлопрофиль	
13	кровля козырька		RAL 7040	металлопрофиль	

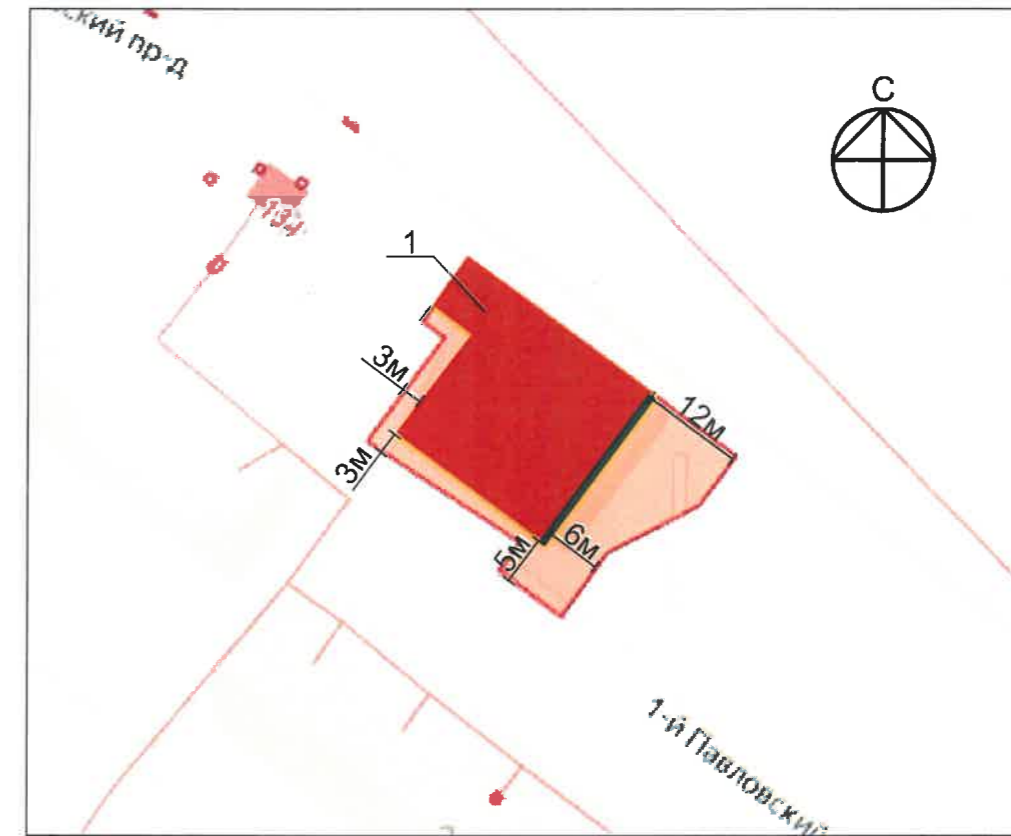


						8-2022/08-КП				
						Колерный паспорт объекта капитального строительства по адресу г. Пермь, Орджоникидзевский р-он, пр-д 1-ый Павловский ,2а				
Изм	Кол.уч	Лист	№док	Подп.	Дата	1-этажное административное здание	Стадия	Лист	Листов	
Разработал	Мирасова				08.08.22		П	1	11	
Н. конт.						Мирасова		08.08.22	Общие данные (Начало)	
								ООО «Агроторг»		

Инструкция о порядке производства работ, связанных с окраской фасадов и всех наружных частей зданий, сооружений, строений, расположенных на территории города Перми

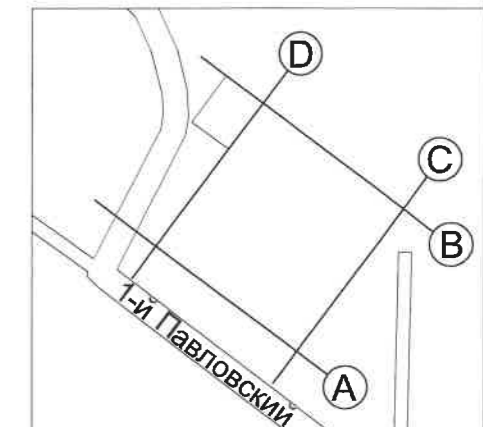
1. Окраска (отделка) фасадов и всех наружных частей зданий, сооружений, строений, расположенных на территории города Перми, может производиться лишь на основании паспорта внешнего облика объекта капитального строительства (колерного паспорта), согласованного с департаментом градостроительства и архитектуры администрации г. Перми (далее - ДГА).
2. До начала процесса окраски (отделки) здания или какого-либо сооружения должны быть произведены работы по капитальному ремонту всех без исключения его наружных частей, подлежащих окраске.
3. До начала ремонта зданий, имеющих газосветовую рекламу, сообщить рекламораспространителю о предстоящих работах на фасаде здания с целью сохранения вывесок либо их демонтажа.
4. Полуразрушенные и разрушенные архитектурные художественно-скульптурные элементы фасада: карнизы, фризy, колонны, пилястры, сандрики, кронштейны, обрамления проемов, различные лепные украшения, барельефы, мозаика, художественная роспись и т.п. подлежат обязательному восстановлению в своем первоначальном виде. Категорически запрещается производить окраску здания без предварительного восстановления указанных элементов декора фасада.
5. Металлические поверхности отдельных элементов фасада: чугунные решетки, ограждения балконов и лестниц, элементы входных групп, двери, кронштейны и прочие архитектурно-художественные элементы фасада перед окраской очищаются от грязи, ржавчины, старой краски и покрываются вновь атмосферостойкой краской для металлических поверхностей.
6. В соответствии с выданными образцами цвета (колерами) на окраску (отделку) здания организация, производящая ремонт здания, составляет пробные образцы цвета, которые наносятся на подготовленную для покраски поверхность стены в уровне 1-ого этажа здания (не выше 1,5 метров от земли).
7. Проверку и согласование пробного образца цвета (выкрас колера) производит уполномоченный представитель ДГА. Без указанных проверки и согласования производить окраску (отделку) фасадов здания категорически запрещается.
8. Домоуправления, организации и учреждения, производящие окраску (отделку) и связанный с нею ремонт фасадов здания, несут ответственность за выполнение настоящей инструкции и могут быть привлечены к административной ответственности за ее нарушение в соответствии со статьей 6.8.2 «Нарушение требований к внешнему виду фасадов зданий, строений, сооружений» Закона Пермского края от 06.04.2015 № 460-ПК «Об административных правонарушениях в Пермском крае».
9. По всем вопросам, связанным с производством работ, необходимо обращаться в ДГА по адресу: г. Пермь, ул. Сибирская, 15, каб. 315, тел. 212-76-98.

Ситуационный план



- 1 - многоквартирный дом по адресу ул. Данилихинская, 16, г. Перми
- фасады с местами размещения средств размещения информации, рекламных конструкций
- земельный участок, кадастровый номер участка 59:01:3710314:20

План осей



Ведомость ссылочных и прилагаемых документов

ОБОЗНАЧЕНИЕ	НАИМЕНОВАНИЕ	ПРИМЕЧАНИЯ
Решение Пермской городской Думы от 15.12.2020 № 277	Об утверждении Правил благоустройства территории города Перми и о признании утратившими силу отделочных решений Пермской городской Думы	
Постановление администрации г. Перми от 22.02.2017 № 130	Об утверждении формы и Порядка согласования паспорта внешнего облика объекта капитального строительства (колерного паспорта)	

8-2022/08-КП						Колерный паспорт объекта капитального строительства по адресу г. Пермь, Орджоникидзеvский р-он, пр-д 1-ый Павловский ,2а		
Изм	Кол.уч	Лист	Недок	Подп.	Дата	Стадия	Лист	Листов
Разработал	Мирасова			<i>МР</i>	08.08.22	1-этажное административное здание	П	2 / 11
Н. конт.	Мирасова			<i>МР</i>	08.08.22	Общие данные (продолжение)	ООО «Агроторг»	

Главный фасад



Боковой фасад



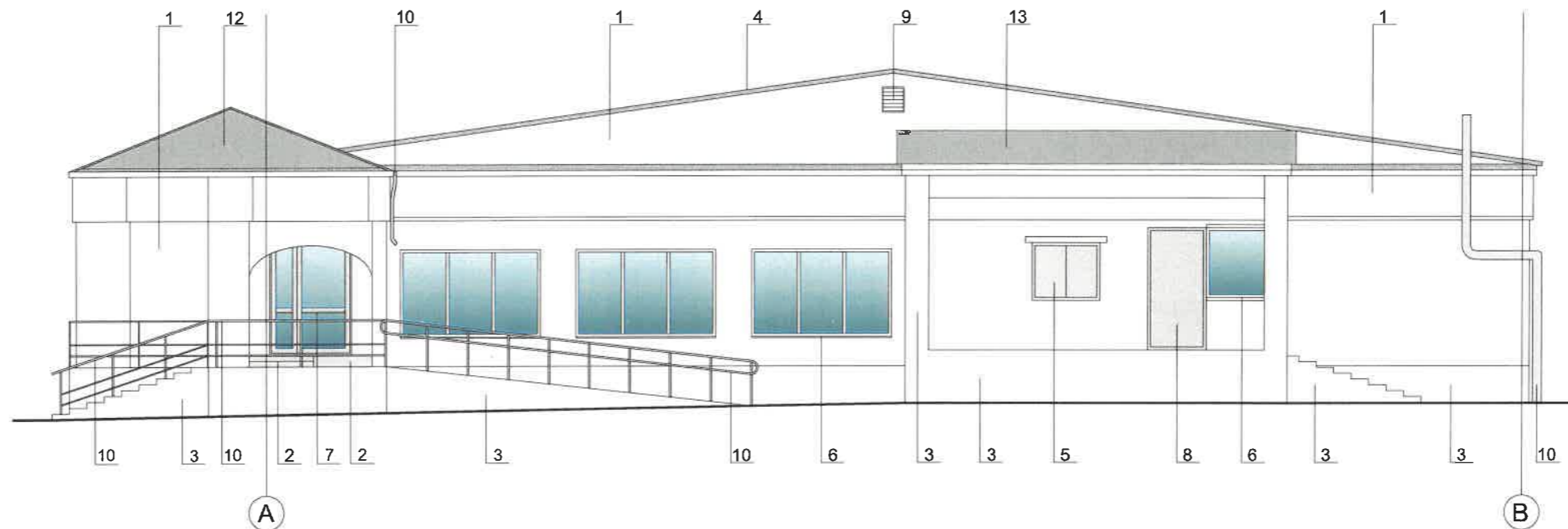
Дворовой фасад



Боковой фасад



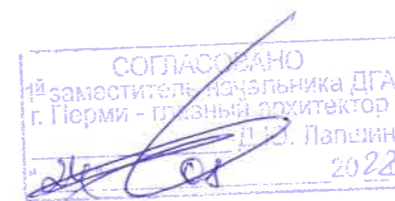
						8-2022/08-КП			
						Колерный паспорт объекта капитального строительства по адресу г. Пермь, Орджоникидзевский р-он, пр-д 1-ый Павловский ,2а			
Изм	Кол.уч	Лист	№док	Подп.	Дата	1-этажное административное здание	Стадия	Лист	Листов
							П	3	11
Н. конт.		Мирасова			08.08.22	Существующее состояние фасадов (фотофиксация)	ООО «Агроторг»		



**ПРИМЕЧАНИЕ:**

1. В случае, если наружные лестницы при дополнительно устроенных входах в общественные помещения здания выходят за границы предоставленного земельного участка и красные линии квартала, то устройство дополнительных или переустройство существующих входных групп требует получения разрешения в установленном порядке.

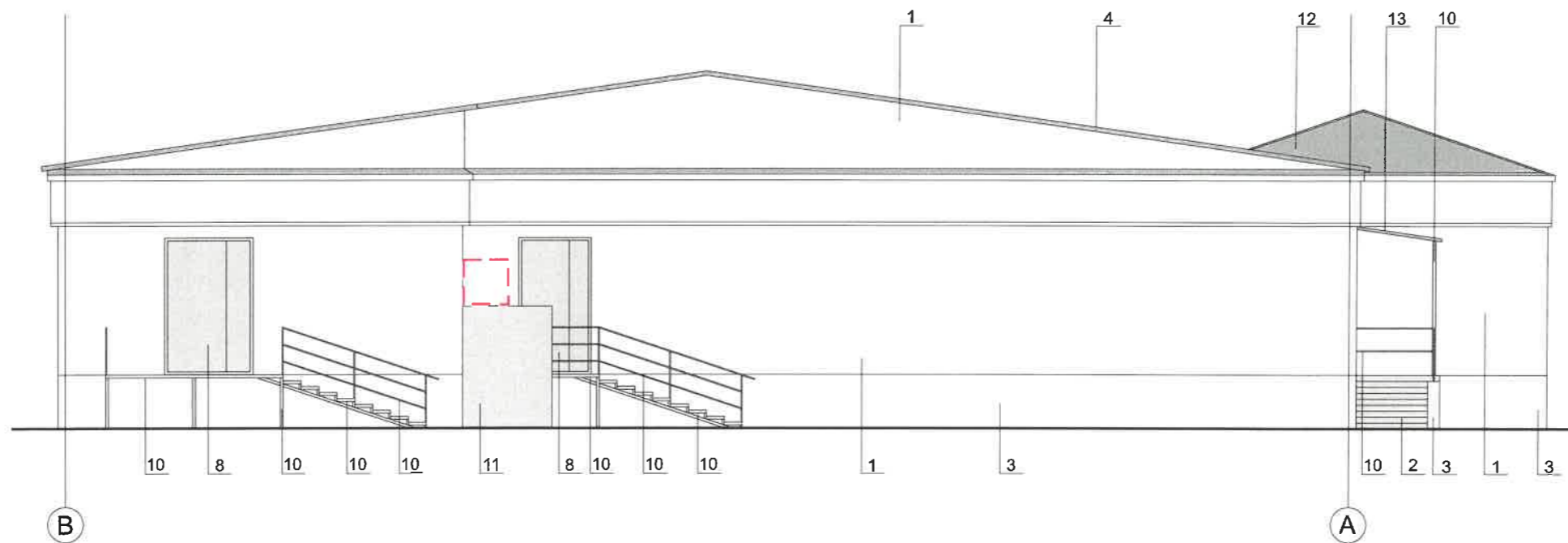
2. В случае устройства или переустройства (перепланировки, ремонта, реконструкции) помещений общественного назначения, их входных групп в обязательном порядке должны быть предусмотрены мероприятия по обеспечению доступности данных помещений для маломобильных групп населения, включая инвалидов, использующих кресла-коляски и собак-проводников (далее МГН) в соответствии с требованиями СП 59.13330.2016 Свод правил. Доступность зданий и сооружений для маломобильных групп населения. Данный свод правил касается функционально-планировочных элементов зданий и сооружений, их участков или отдельных помещений, доступных для МГН (входные узлы, коммуникации, пути эвакуации, помещения и зоны обслуживания, а также их информационное и инженерное обустройство). В частности, лестницы при входах в общественные помещения должны дублироваться пандусами с уклоном не более 1:20 (5%) или иными средствами подъема (подъемные платформы, лифты и т.д.). Согласно вышеуказанному Своду правил наружные лестницы и пандусы должны иметь поручни с учетом технических требований к опорным стационарным устройствам по ГОСТ Р 51261; размеры входной площадки при открывании дверей наружу должны быть не менее 1,4 x 2,0 или 1,5 x 1,85; размеры входной площадки с пандусом не менее 2,2 x 2,2 м.



А - координационные оси

6 - выноска и номер позиции согласно ведомости отделки фасадов на листе 1

Изм	Кол.уч	Лист	Недок	Подп.	Дата	8-2022/08-КП			
						Колерный паспорт объекта капитального строительства по адресу г. Пермь, Орджоникидзеvский р-он, пр-д 1-ый Павловский ,2а			
Разработал		Мирасова		<i>[Signature]</i>	08.08.22	1-этажное административное здание	Стадия	Лист	Листов
							П	4	11
Н. конт.		Мирасова		<i>[Signature]</i>	08.08.22	Главный фасад	ООО «Агроторг»		



**ПРИМЕЧАНИЕ:**

1. Дополнительное оборудование - размещаемые на фасадах здания строения, сооружения системы технического обеспечения эксплуатации зданий, строений, сооружений (наружные блоки систем кондиционирования и вентиляции, маскирующие ограждения (экраны, решетки), вентиляционные трубопроводы, антенны, видеокамеры наружного наблюдения, электрощиты, кабельные линии, иное подобное оборудование), защитные устройства (решетки, рольставни), почтовые ящики, часы, банкоматы, элементы архитектурно-художественной подсветки, флажки и иное оборудование.

2. размещение дополнительного оборудования, дополнительных элементов и устройств на фасадах объектов капитального строительства допускается при соблюдении следующих условий:

- соответствие размещения дополнительного оборудования архитектурному решению фасадов, предусмотренному проектной документацией, в соответствии с которой осуществлено строительство (реконструкция) объекта, с привязкой к единой (вертикальной, горизонтальной) системе осей фасадов;

- единая горизонтальная ось - условная прямая линия. определяется как половина расстояния между верхним и нижним архитектурным элементом (окна, наличники, карниз, фриз), выделяющимся (западающим, выступающим) из плоской стены;


- единая вертикальная ось - условная прямая линия. Определяется как половина расстояния между границами одного архитектурного элемента (окна, двери, колонны) либо между двумя архитектурными элементами (окна, двери, колонны);

- комплексное решение размещения оборудования - единое архитектурное и цветовое решение (в том числе размер, форма, материал);


- размещение дополнительного оборудования на архитектурных деталях, элементах декора, поверхностях с ценной архитектурной отделкой, а также крепление, ведущее к повреждению архитектурных поверхностей, не допускаются.

3. Размещение дополнительного оборудования не должно нарушать законные интересы собственников жилых помещений в непосредственной близости с оборудованием.



4. Внешние блоки кондиционирования закрываются декоративными экранами в цвет фасада.

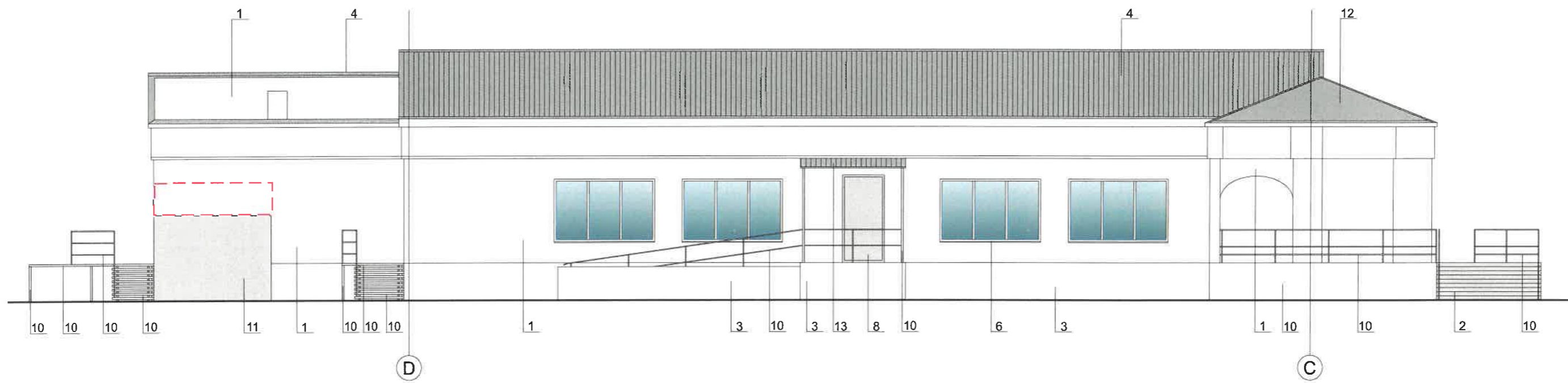
 - место размещения дополнительного оборудования


 - координационные оси

 - выноска и номер позиции согласно ведомости отделки фасадов на листе 1

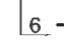


						<b>8-2022/08-КП</b>			
						Коперный паспорт объекта капитального строительства по адресу г. Пермь, Орджоникидзевский р-он, пр-д 1-ый Павловский ,2а			
Изм	Кол.уч	Лист	№док	Подп.	Дата	1-этажное административное здание	Стадия	Лист	Листов
Разработал		Мирасова			08.08.22		П	5	11
Н. конт.		Мирасова			08.08.22	Дворовой фасад	ООО «Агроторг»		





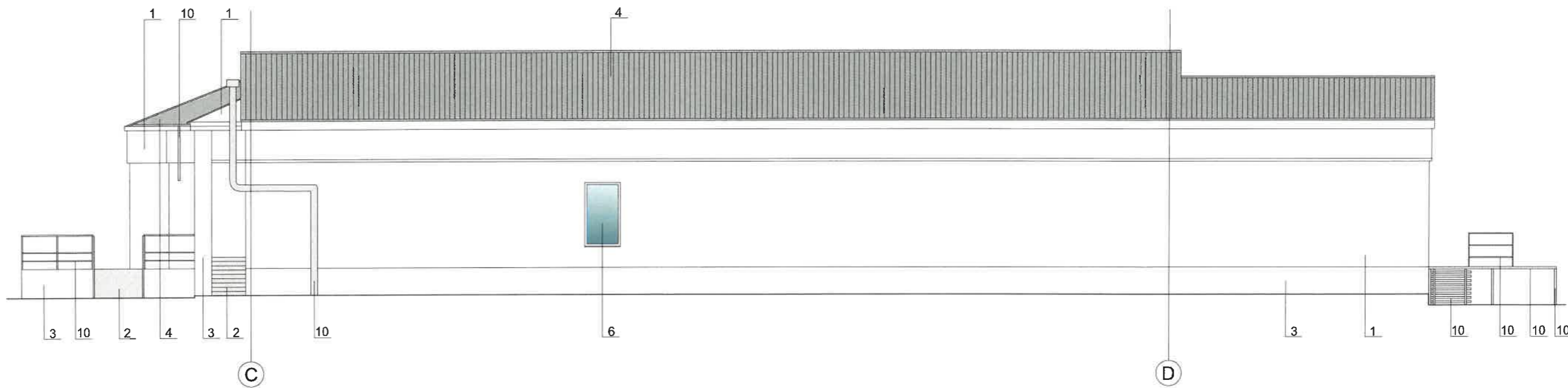
 - место размещения дополнительного оборудования

 - координационные оси

 - выноска и номер позиции согласно ведомости отделки фасадов на листе 1

СОГЛАСОВАНО  
1<sup>й</sup> заместитель начальника ДГА  
г. Пермь - главный архитектор  
  
2020

						8-2022/08-КП			
						Колерный паспорт объекта капитального строительства по адресу г. Пермь, Орджоникидзевский р-он, пр-д 1-ый Павловский ,2а			
Изм	Кол.уч	Лист	Недок	Подп.	Дата	1-этажное административное здание	Стадия	Лист	Листов
Разработал	Мирасова				08.08.22		П	6	11
Н. конт.	Мирасова				08.08.22	Боковой фасд	ООО «Агроторг»		



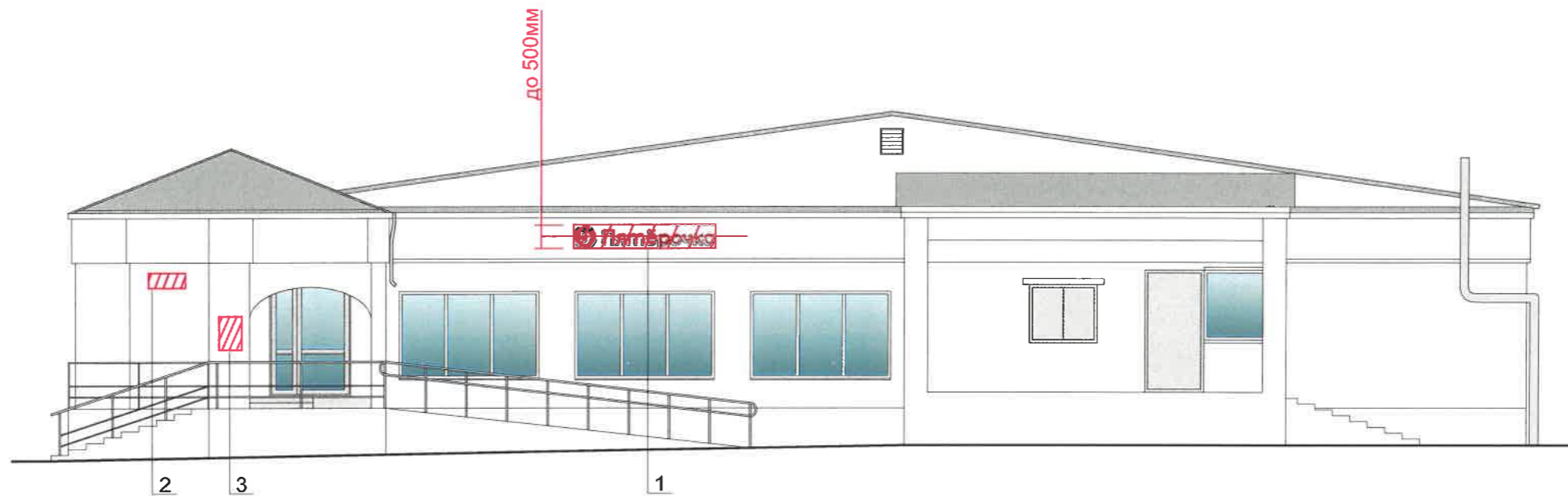
СОГЛАСОВАНО  
 1<sup>й</sup> заместитель начальника ДГА  
 г. Пермь - главный архитектор  
 Палешин  
 20.08.22

А - координационные оси

6 - выноска и номер позиции согласно ведомости отделки фасадов на листе 1

						8-2022/08-КП			
						Колерный паспорт объекта капитального строительства по адресу г. Пермь, Орджоникидзевский р-он, пр-д 1-ый Павловский ,2а			
Изм	Кол.уч	Лист	Недок	Подп.	Дата	1-этажное административное здание	Стадия	Лист	Листов
Разработал		Мирасова		<i>[Signature]</i>	08.08.22		П	7	11
Н. конт.		Мирасова		<i>[Signature]</i>	08.08.22	Боковой фасад	ООО «Агроторг»		





Управление архитектуры и городского дизайна  
ДГА администрации г.Перми  
СООТВЕТСТВУЕТ АРХИТЕКТУРНОМУ  
ОБЛИКУ ГОРОДА ПЕРМИ  
«22» 08/2022  
Мирасов С.А. Подпись

1 - выноска и номер позиции согласно ведомости средств размещения информации, рекламных конструкций

— — — — — - единая горизонтальная ось средств размещения информации

//// - место допустимого размещения средств размещения информации, рекламных конструкций

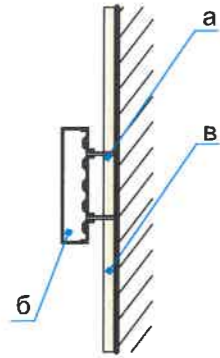
Ведомость средств размещения информации, рекламных конструкций

№	тип объекта, материал, способы крепления	цвет RAL	наличие подсветки
1	вывеска - объемные буквы и/или логотипы без подложки на металлических направляющих в цвет фасада на стене здания; металл, пластик, пленки	фирменные цвета	внешняя или внутренняя светодиодами
2	указатель с наименованием улицы и номером дома (здания) (пункт 11.4.2 решения Пермской городской Думы от 15.12.2020 № 277) пластик, металл	синий: R-(0),G-(20),B-(120); белый	внешняя или внутренняя светодиодами
3	информационная табличка (режимник); одиночная (500x700); пластик	фирменные цвета	внешняя или внутренняя светодиодами

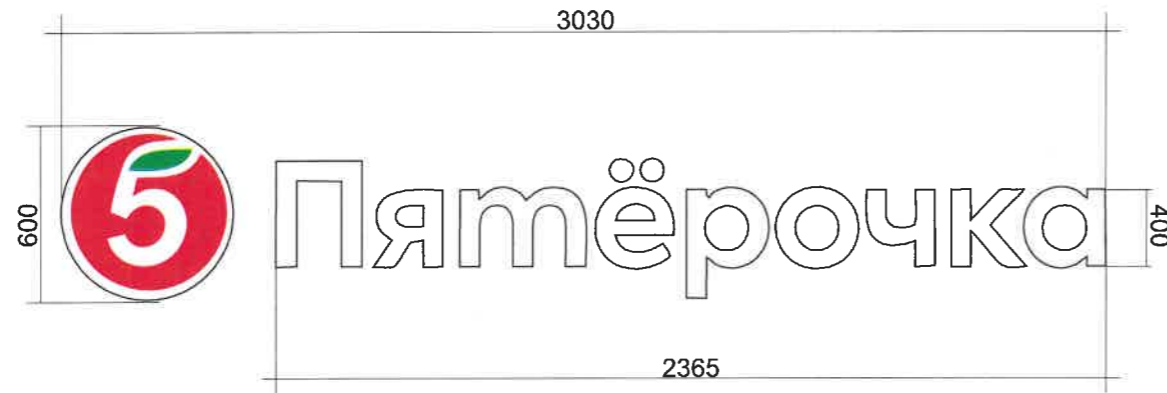
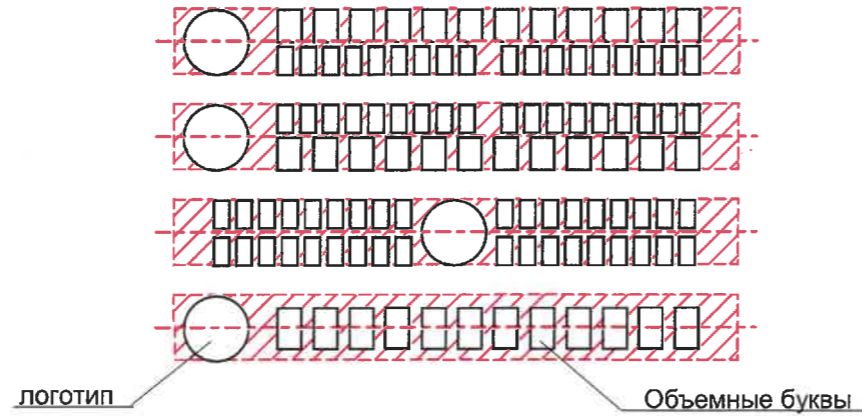
Изм	Кол.уч	Лист	№док	Подп.	Дата	8-2022/08-КП			
Разработал	Мирасова				08.08.22	Колерный паспорт объекта капитального строительства по адресу г. Пермь, Орджоникидзевский р-он, пр-д 1-ый Павловский ,2а			
						1-этажное административное здание	Стадия	Лист	Листов
							П	8	11
Н. конт.	Мирасова				08.08.22	Размещение средств размещения информации, рекламных конструкций (начало)	ООО «Агроторг»		

Условия размещения средств размещения информации, рекламных конструкций.

Схемы компоновки объемных букв и/или логотипов, относительно оси и места размещения средств размещения информации



а - кровельный саморез 6\*75 мм  
б - объемная буква с подсветкой  
в - стена



1. Место размещения информации располагаются относительно условной прямой линии – единой горизонтальной оси. Местоположение оси на фасаде определяется как половина расстояния между верхним и нижним архитектурным элементом (окна, наличники, карниз, фриз и др.), выделяющимся (западающим, выступающим) из плоскости стены.
2. Размещение вывесок и рекламных конструкций должно осуществляться в границах места допустимого размещения средств размещения информации, рекламных конструкций, установленных данным колерным паспортом объекта капитального строительства.
3. Размещение вывесок по отношению друг к другу, их конфигурация, наполненность информацией должны соответствовать Стандартным требованиям к вывескам, их размещению и эксплуатации (далее - Стандартные требования), утвержденным Решением Пермской городской Думы от 15.12.2020 №277.
4. В случае, если планируемые к размещению вывески не соответствуют Стандартным требованиям и действующему колерному паспорту, требуется внесение изменений в колерный паспорт путем разработки нового колерного паспорта.
5. Максимальный размер информационных табличек – 0,5 м x 0,7 м (пункт 2.13 Стандартных требований).
6. Узел крепления каждого типа объекта информации разрабатывается отдельным рабочим проектом.
7. В случае размещения рекламной конструкции на фасаде здания, строения, сооружения, такая конструкция должна быть отражена в составе нового колерного паспорта, а ее размещение должно осуществляться в соответствии с действующим порядком установки эксплуатации рекламных конструкций на территории города Перми, утвержденным решением пермской городской Думы, с последующим получением на установку и эксплуатацию рекламной конструкции в установленном порядке.

Управление архитектуры и городского дизайна  
ДГА администрации г.Перми  
СООТВЕТСТВУЕТ АРХИТЕКТУРНОМУ  
ОБЛИКУ ГОРОДА ПЕРМИ  
« 28 » 08 2022  
Иванова С.А. Подпись

						8-2022/08-КП			
						Колерный паспорт объекта капитального строительства по адресу г. Пермь, Орджоникидзеvский р-он, пр-д 1-ый Павловский ,2а			
Изм	Кол.уч	Лист	№док	Подп.	Дата	1-этажное административное здание	Стадия	Лист	Листов
Разработал		Мирасова		<i>[Signature]</i>	08.08.22		П	9	11
Н. конт.		Мирасова		<i>[Signature]</i>	08.08.22	Размещение средств размещения информации, рекламных конструкций (продолжение)	ООО «Агроторг»		

позиция согласно ведомости фасадов	RAL 9003	C	0	
		M	0	
		Y	0	
		K	0	
		R	244	
		G	248	
		B	244	
2,3,6,9				

позиция согласно ведомости фасадов	RAL 9002	C	5	
		M	0	
		Y	10	
		K	10	
		R	221	
		G	222	
		B	212	
4				

позиция согласно ведомости фасадов	RAL 7038	C	30	
		M	10	
		Y	20	
		K	20	
		R	180	
		G	184	
		B	176	
5,7,8,10,11				

позиция согласно ведомости фасадов	RAL 7044	C	0	
		M	0	
		Y	15	
		K	30	
		R	189	
		G	189	
		B	178	
1				

позиция согласно ведомости фасадов	RAL 7040	C	20	
		M	5	
		Y	10	
		K	40	
		R	157	
		G	163	
		B	166	
4,12,13				

СОГЛАСОВАНО  
1<sup>й</sup> заместитель начальника ДГА  
г. Пермь - главный архитектор  
Д.Ю. Лалшин  
2022

						8-2022/08-КП			
						Колерный паспорт объекта капитального строительства по адресу г. Пермь, Орджоникидзевский р-он, пр-д 1-ый Павловский ,2а			
Изм	Кол.уч	Лист	Недок	Подп.	Дата	1-этажное административное здание	Стадия	Лист	Листов
Разработал	Мирасова				08.08.22		П	10	11
Н. конт.	Мирасова				08.08.22	Эталоны колеров	ООО «Агроторг»		