

ИП Шмидт А.А.

№ 01563000214210000130001 от 29.12.2021 г.

Заказчик: Департамент градостроительства и
архитектуры администрации города Перми

**ПАСПОРТ ВНЕШНЕГО ОБЛИКА ОБЪЕКТА КАПИТАЛЬНОГО СТРОИТЕЛЬСТВА
(КОЛЕРНЫЙ ПАСПОРТ)**

АДРЕС ОБЪЕКТА: г.Пермь, административный район Ленинский,
улица 25 Октября, здание (строение) № 24

182-05-2022-AP

ПЕРМЬ 2022г.

Ведомость чертежей

Лист	Наименование	Прим.
1	Общие данные (начало)	
2	Общие данные (продолжение)	
3	Существующее состояние фасадов (фотофиксация)	
4-5	Главный фасад	
6-7	Дворовой и боковой фасады	
8-9	Размещение средств размещения информации, рекламных конструкций	
10-11	Архитектурно-художественная подсветка	
12	Эталоны колеров	

Пояснительная записка

Краткая характеристика:

Пятиэтажный, двух подъездный многоквартирный дом с помещениями общественного назначения. Год постройки и ввода в эксплуатацию – 1955г. Серия и тип постройки здания – в паспорте не указано. В настоящее время домом управляет ООО "УК "ПМК". В плане дом Г-образной конфигурации. Материалы несущих стен – кирпичные. Тип фасада – оштукатуренный, Кровля скатная, из листов оцинкованного металла. Ранее согласованные колерные паспорта: Колерный паспорт фасадов 1-080-11-ОФ.

Здание расположено в жилом квартале улиц 25 Октября-Пермская-Максима Горького-Екатерининская Ленинского района города Перми.

Ленинский район организован в 1936 году решением Президиума Пермского городского Совета. Ленинский район - центральный район Перми. В него вошла наиболее старая часть города, где, начиная с 1723 года, со времени основания медеплавильного завода на реке Егошиха, строились административные, промышленные и другие здания. Сегодня Ленинский район - это административный центр города, именно здесь осуществляется политическое и экономическое руководство не только городом, но и краем. На территории района расположены Законодательное Собрание Пермского края, Правительство Пермского края, Пермская городская Дума и городская администрация.

Улица расположена в центре Перми перпендикулярно Каме. Она проходит по Ленинскому и Свердловским районам, от улицы Монастырской до улицы Чернышевского. Старое название улицы – Обвинская. В пределах Ленинского района сохраняется историческая архитектура. Многие старые дома сейчас перестроены. В середине улицы местами сохранились деревянные постройки, типичные для старой Перми, или дома с каменным низом и деревянным верхом. На территории Свердловского района — постройки периода 1950-х годов и более поздние. К этой улице примыкает Пермская научно-производственная приборостроительная компания, бывший Электроприборный завод. Самым заметным зданием является Сельскохозяйственная академия. Архитектор — Ю. О. Дютель. Стиль — модерн, здание выстроено из красного кирпича, в модерне было целое направление, называемое «кирпичизм». Рядом также пристроен корпус бывшей церкви, у которой убраны купола. Прежде в здании академии размещалась Мариинская женская гимназия.

Ведомость отделки фасадов

Поз.	Элемент фасада	Эталон цвета	Обознач.	Вид отделки	Прим.
1	Поле стен		RAL 050 80 10 RAL 030 40 20	Штукатурка, окраска	
2	Цоколь		RAL 8015	Штукатурка, окраска, искусственный камень	
3	Кровля, водосток, кровля козырьков, вывод вент. шахт		RAL 7004	Оцинкованная сталь с полимерным покрытием	
4	Архитектурный декор, вывод вент. шахт		RAL 9003	Штукатурка, окраска	
5	Оконные и дверные блоки		RAL 9003 RAL 8017	Металлопластик	
6	Отливы		RAL 9003	Оцинкованная сталь с полимерным покрытием	
7	Слуховое окно		RAL 7004	Оцинкованная сталь с полимерным покрытием	
8	Двери, ограждение кровли, пожарная лестница, снегоудерживающая сетка		RAL 8015 RAL 7004	Атмосферостойкая краска по металлу	
9	Ступени, прямки		RAL 7037 RAL 8015	Штукатурка, окраска, керамогранит	
10	Балконные плиты		RAL 9003	Штукатурка, окраска	
11	Ограждение балконов, лестницы, цветники		RAL 8017	Атмосферостойкая краска по металлу	

СОГЛАСОВАНО
1^й заместитель начальника ДГА
г. Перми - главный архитектор
Д.Ю. Лапшин
15.05.2022

						182-05-2022-AP				
						Колерный паспорт объекта капитального строительства по улице 25 Октября, 24, Ленинского района г.Перми.				
Изм.	Кол.уч	Лист	№док	Подпись	Дата					
Разраб.	Августов. А.М				05.2022	Многоквартирный дом с помещениями общественного назначения		Стадия	Лист	Листов
						Общие данные (начало)		П	1	12
								ИП Шмидт А. А.		

Современное состояние:

Здание кирпичное, стены оштукатурены и окрашены. С учетом выполненных зондажей красочных слоев поле стен здания изначально окрашивалось в коралловый цвет. На сегодняшний день все фасады выцвели, местами белого цвета. Цоколь оштукатурен и окрашен. В настоящее время цвет цоколя разнородный. Имеются следы окраски темно-коричневой краской, где-то окрашен в серый цвет.

Архитектурный декор – белый.

Деревянные оконные блоки, исторически окрашенные темной красно-коричневой краской, практически полностью заменены на белые металлопластиковые стеклопакеты, без сохранения исторического рисунка переплетов.

Исторические входные деревянные филленчатые двери, окрашенные в коричневый цвет, не сохранились, заменены на металлические глухие, выкрашенные в серый цвет.

Современная отделка ограждения балконов разнородна: деревянная (вагонка) с окраской коричневого цвета, сохранившееся историческое ограждение - металлические сварные, окрашенные в темный красно-коричневый цвет. Частично балконы остеклены, рисунок остекления разнородный.

Отделка фасадов в удовлетворительном состоянии. Края балконных плит местами разрушены. Повсеместно красочный слой выцвел, местами сильно истерт или облуплен, местами обрушен штукатурный слой. В местах протечек воды под отливами, под балконными плитами, у цоколя следы отсыревания, ржавчины и биопоражений.

В эстетическом отношении, фасад требует преобразования с целью возвращения ему архитектурного единства путем упорядочивания мест размещения дополнительного оборудования; общего цветового решения и определения мест размещения средств размещения информации.

Инструкция о порядке производства работ, связанных с окраской фасадов и всех наружных частей зданий, сооружений, строений, расположенных на территории города Перми

1. Окраска (отделка) фасадов и всех наружных частей зданий, сооружений, строений, расположенных на территории города Перми, может производиться лишь на основании паспорта внешнего облика объекта капитального строительства (колерного паспорта), согласованного с департаментом градостроительства и архитектуры администрации г. Перми (далее-ДГА).
2. До начала процесса окраски (отделки) здания или какого-либо сооружения должны быть произведены работы по капитальному ремонту всех без исключения его наружных частей, подлежащих окраске.
3. До начала ремонта зданий, имеющих газосветовую рекламу, сообщить рекламораспространителю о предстоящих работах на фасаде здания с целью сохранения вывесок и либо их демонтажа.
4. Полуразрушенные и разрушенные архитектурные художественно-скульптурные элементы фасада: карнизы, фризы, колонны, пилястры, сандрики, кронштейны, обрамления проемов, различные лепные украшения, барельефы, мозаика, художественная роспись и т.п. подлежат обязательному восстановлению в своем первоначальном виде. Категорически запрещается производить окраску здания без предварительного восстановления указанных элементов декора фасада.
5. Металлические поверхности отдельных элементов фасада: чугунные решетки, ограждения балконов и лестниц, элементы входных групп, двери, кронштейны и прочие архитектурнохудожественные элементы фасада перед окраской очищаются от грязи, ржавчины, старой краски и покрываются вновь атмосферостойкой краской для металлических поверхностей.
6. В соответствии с выданными образцами цвета (колерами) на окраску (отделку) здания организация, производящая ремонт здания, составляет пробные образцы цвета, которые наносятся на подготовленную для покраски поверхность стены в уровне 1-го этажа здания (не выше 1,5 метров от земли).
7. Проверку и согласование пробного образца цвета (выкрас колера) производит уполномоченный представитель ДГА. Без указанных проверки и согласования производить окраску (отделку) фасадов здания категорически запрещается.
8. Домоуправления, организации и учреждения, производящие окраску (отделку) и связанный с нею ремонт фасадов здания, несут ответственность за выполнение настоящей инструкции и могут быть привлечены к административной ответственности за ее нарушение в соответствии со статьей 6.8.2 «Нарушение требований к внешнему виду фасадов зданий, строений, сооружений» Закона Пермского края от 06.04.2015 № 460-ПК «Об административных правонарушениях в Пермском крае».
9. По всем вопросам, связанным с производством работ, необходимо обращаться в ДГА по адресу: г. Пермь, ул. Сибирская, 15, каб. 315, тел. 212-76-98.

Ситуационный план



Условные обозначения

- 1 - Многоквартирный дом с помещениями общественного назначения по адресу: г. Пермь, Свердловский район, улица 25 Октября, № 24
- Желтый контур - Фасады с местами размещения средств размещения информации рекламных конструкций
- Красный контур - Земельный участок с кадастровым номером 59:01:4410111:7
- Красная линия - Красные линии

Ведомость ссылочных и прилагаемых документов

ОБОЗНАЧЕНИЕ	НАИМЕНОВАНИЕ	ПРИМ.
Решение Пермской городской Думы от 15.12.2020 № 277	Об утверждении Правил благоустройства территории города Перми	
Постановление администрации г.Перми от 22.02.2017 № 130	Об утверждении формы и Порядка согласования паспорта внешнего облика объекта капитального строительства (колерного паспорта)	
1-080-11-Оф	Колерный паспорт согласованный ДГА администрации г. Перми от 01.07.2011	Согласован 01.06.2011

						182-05-2022-AP			
						Колерный паспорт объекта капитального строительства по улице 25 Октября, 24, Ленинского района г.Перми.			
Изм.	Кол.уч.	Лист	Недок	Подпись	Дата	Многоквартирный дом с помещениями общественного назначения	Стадия	Лист	Листов
	Разраб.	Августов. А.М		<i>[Подпись]</i>	05.2022		П	2	
						Общие данные (продолжение)	ИП Шмидт А. А.		

Боковой фасад



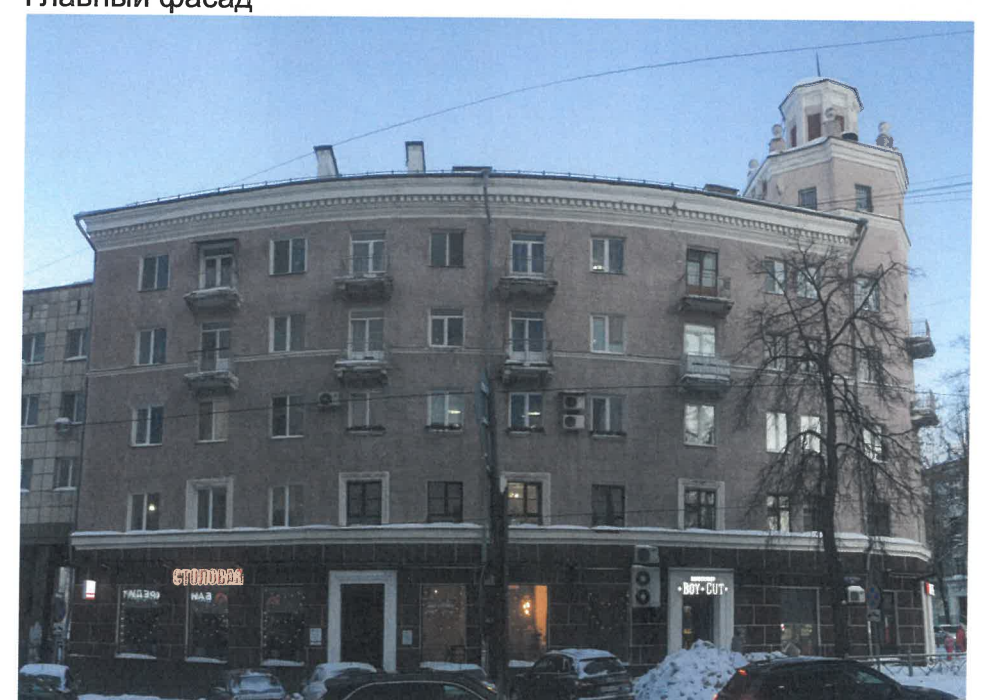
Главный фасад



Главный фасад



Главный фасад



Дворовой фасад



Дворовой фасад



Дворовой фасад



Дворовой фасад

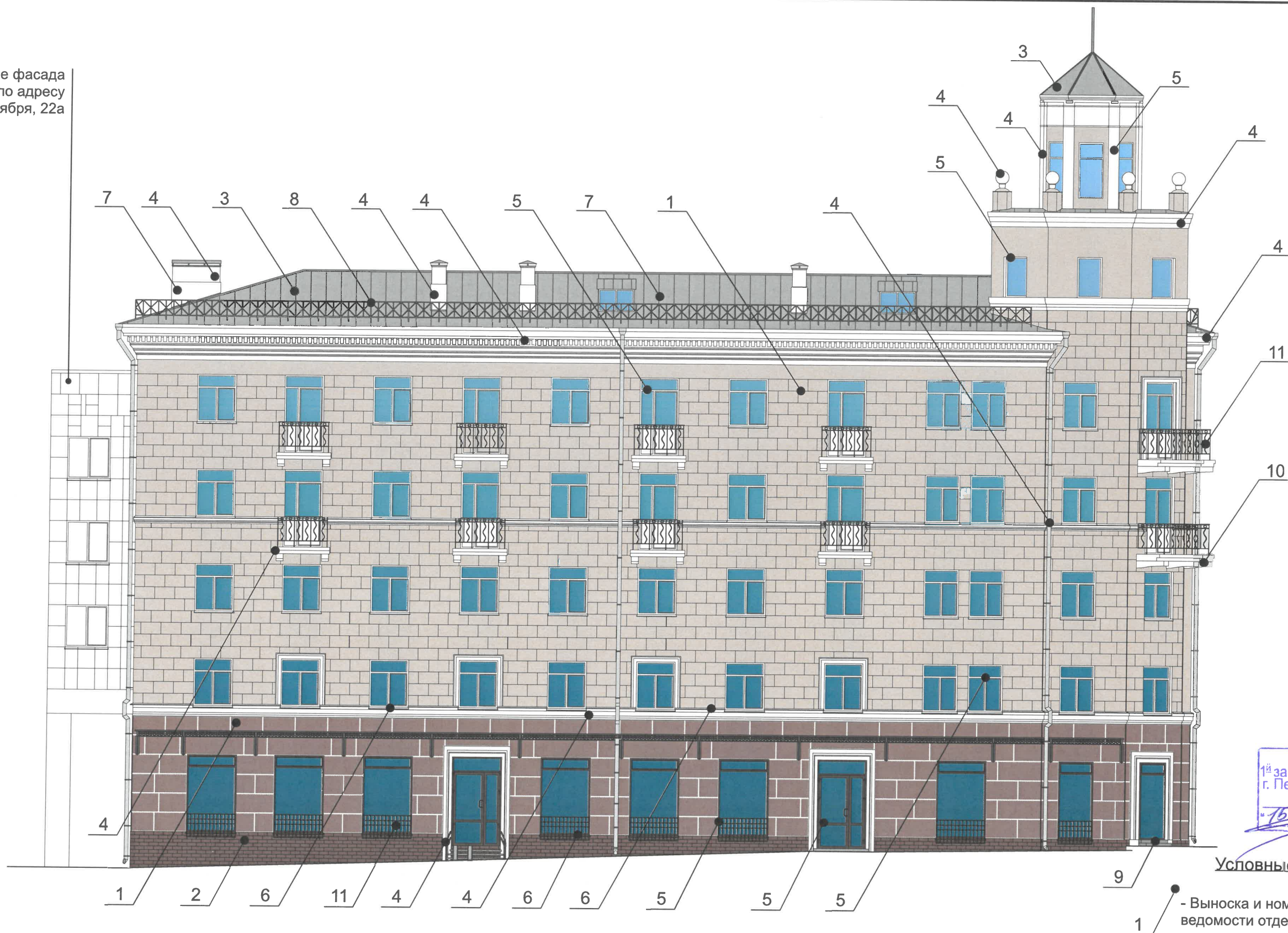


Дворовой фасад



						182-05-2022-AP			
						Колерный паспорт объекта капитального строительства по улице 25 Октября, 24, Ленинского района г.Перми.			
Изм.	Кол.уч.	Лист	Недок	Подпись	Дата	Многоквартирный дом с помещениями общественного назначения	Стадия	Лист	Листов
	Разраб.	Августов. А.М			05.2022		П	3	
						Существующее состояние фасадов (фотофиксация)		ИП Шмидт А. А.	

Примыкание фасада
здания по адресу
25 Октября, 22а



СОГЛАСОВАНО
1^й заместитель начальника ДГА
г. Перми - главный архитектор
Д.Ю. Лапшин
16.05.2022

Условные обозначения

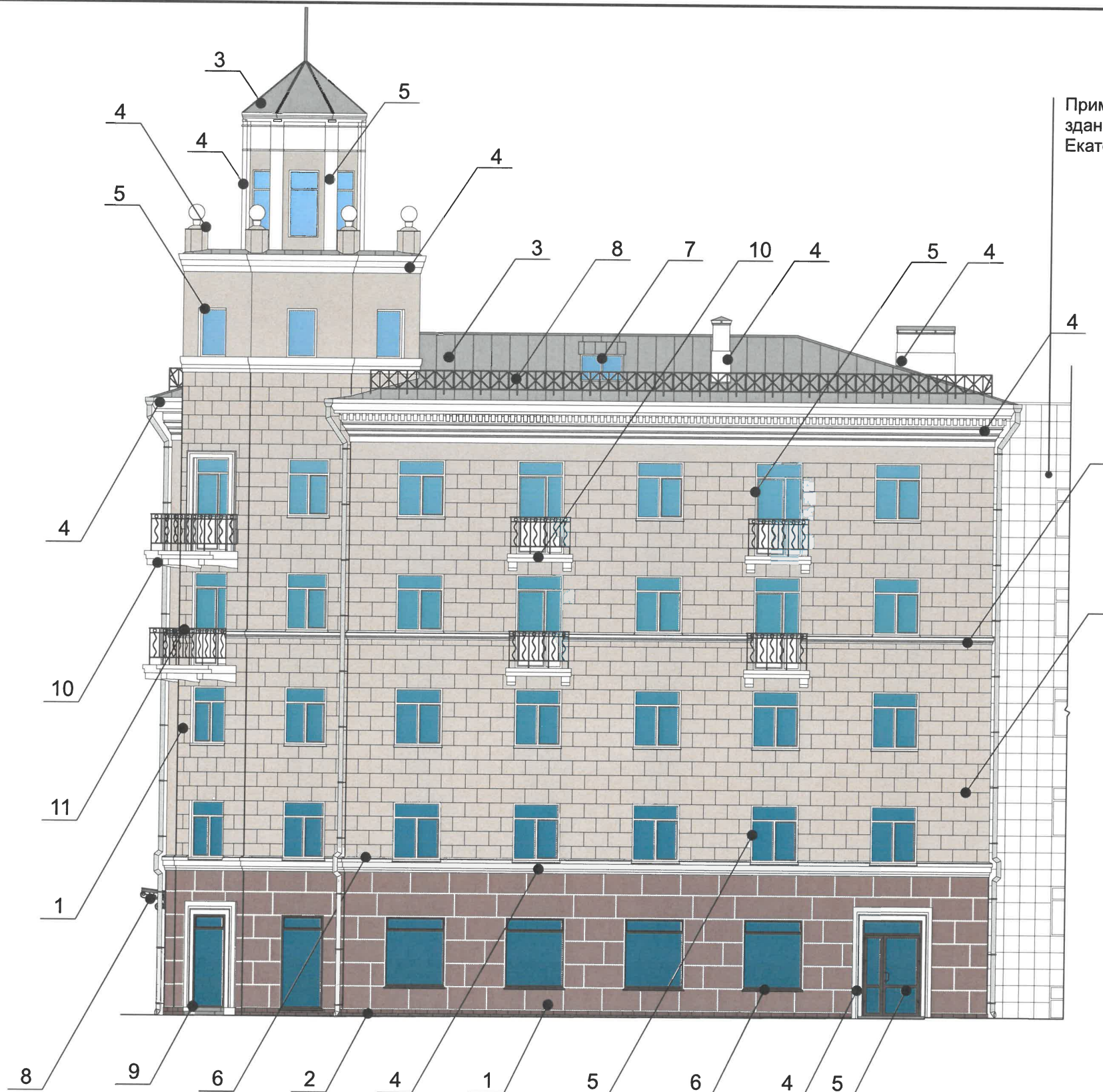
1 - Выноска и номер позиции согласно ведомости отделки фасадов на листе 1

Примечание

1. В случае, если наружные лестницы при дополнительно устроенных входах в общественные помещения здания выходят за границы предоставленного земельного участка и красные линии квартала, то устройство дополнительных или переустройство существующих входных групп требует получения разрешения в установленном порядке;

2. В случае устройства или переустройства (перепланировки, ремонта, реконструкции) помещений общественного назначения, их входных групп в обязательном порядке должны быть предусмотрены мероприятия по обеспечению доступности данных помещений для маломобильных групп населения, включая инвалидов, использующих кресла-коляски и собак-проводников (далее-МГН) в соответствии с требованиями СП 59.13330.2016 Свод правил. Доступность зданий и сооружений для маломобильных групп населения. Данный свод правил касается функционально-планировочных элементов зданий и сооружений, их участков или отдельных помещений, доступных для МГН (входные узлы, коммуникации, пути эвакуации, помещения и зоны обслуживания, а также их информационное и инженерное обустройство). В частности, лестницы при входах в общественные помещения должны дублироваться пандусами с уклоном не более 1:20 (5%) или иными средствами подъема (подъемные платформы, лифты и т.д.). Согласно вышеуказанному Своду правил наружные лестницы и пандусы должны иметь поручни с учетом технических требований к опорным стационарным устройствам по ГОСТ Р 51261; размеры входной площадки при открывании дверей наружу должны быть не менее 1,5 x 1,85

						182-05-2022-AP			
						Колерный паспорт объекта капитального строительства по улице 25 Октября, 24, Ленинского района г.Перми.			
Изм.	Кол.уч.	Лист	№док	Подпись	Дата	Многоквартирный дом с помещениями общественного назначения	Стадия	Лист	Листов
	Разраб.	Августов. А.М		<i>[Signature]</i>	05.2022		П	4	
						Главный фасад	ИП Шмидт А. А.		



Примыкание фасада
здания по адресу
Екатерининская, 52

СОГЛАСОВАНО
1^й заместитель начальника ДГА
г. Перми - главный архитектор
Д.Ю. Дашин
"15" августа 2022

Условные обозначения

1 - Выноска и номер позиции согласно ведомости отделки фасадов на листе 1

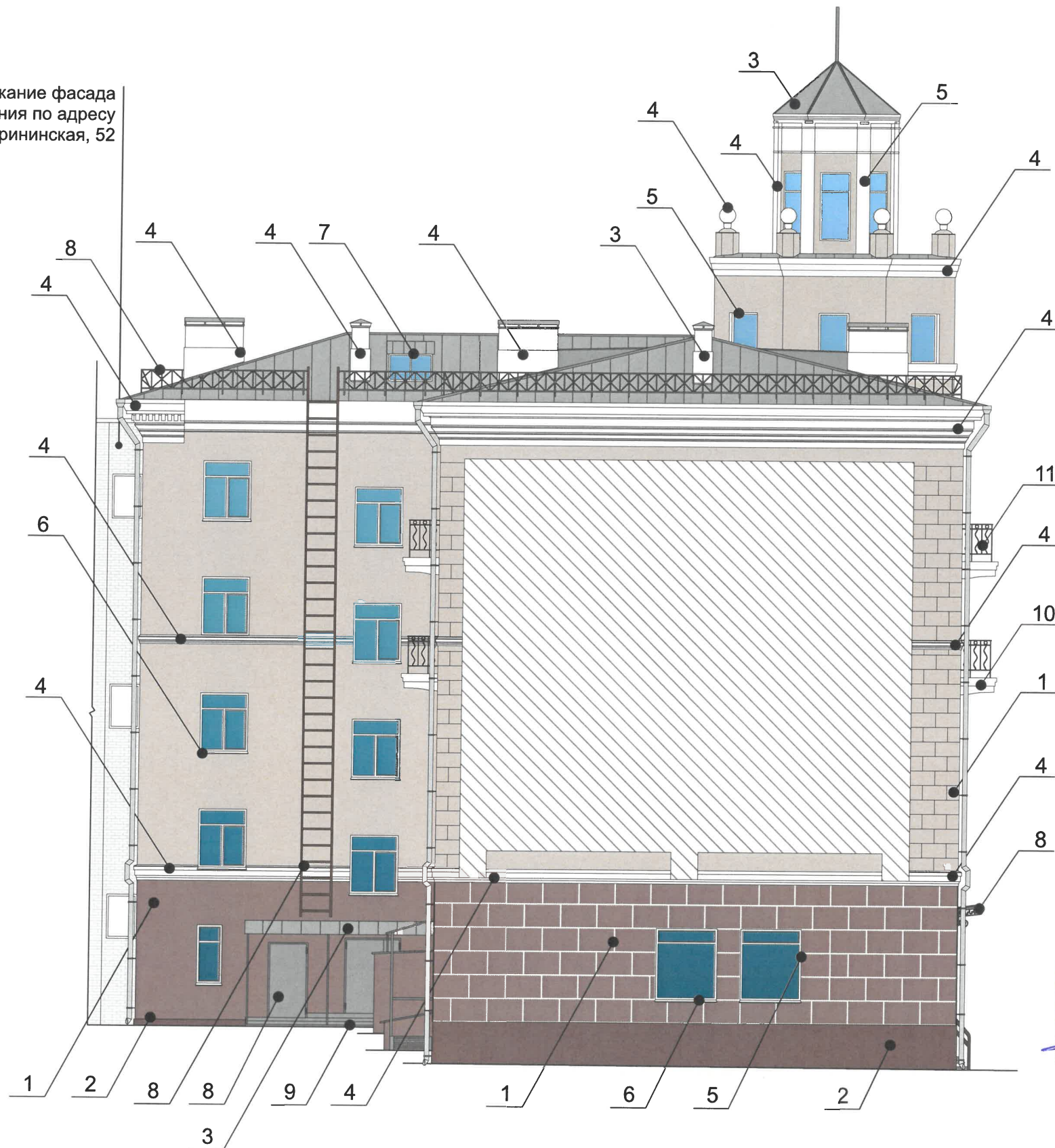
Примечание

1. В случае, если наружные лестницы при дополнительно устроенных входах в общественные помещения здания выходят за границы предоставленного земельного участка и красные линии квартала, то устройство дополнительных или переустройство существующих входных групп требует получения разрешения в установленном порядке;

2. В случае устройства или переустройства (перепланировки, ремонта, реконструкции) помещений общественного назначения, их входных групп в обязательном порядке должны быть предусмотрены мероприятия по обеспечению доступности данных помещений для маломобильных групп населения, включая инвалидов, использующих кресла-коляски и собак-проводников (далее-МГН) в соответствии с требованиями СП 59.13330.2016 Свод правил. Доступность зданий и сооружений для маломобильных групп населения. Данный свод правил касается функционально-планировочных элементов зданий и сооружений, их участков или отдельных помещений, доступных для МГН (входные узлы, коммуникации, пути эвакуации, помещения и зоны обслуживания, а также их информационное и инженерное обустройство). В частности, лестницы при входах в общественные помещения должны дублироваться пандусами с уклоном не более 1:20 (5%) или иными средствами подъема (подъемные платформы, лифты и т.д.). Согласно вышеуказанному Своду правил наружные лестницы и пандусы должны иметь поручни с учетом технических требований к опорным стационарным устройствам по ГОСТ Р 51261; размеры входной площадки при открывании дверей наружу должны быть не менее 1,5 x 1,85

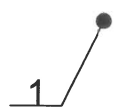
						182-05-2022-AP			
						Колерный паспорт объекта капитального строительства по улице 25 Октября, 24, Ленинского района г.Перми.			
Изм.	Кол.уч.	Лист	Недок	Подпись	Дата	Многоквартирный дом с помещениями общественного назначения	Стадия	Лист	Листов
	Разраб.	Августов. А.М		<i>А.М. Августов</i>	05.2022		П	5	
						Главный фасад	ИП Шмидт А. А.		

Примыкание фасада
здания по адресу
Екатерининская, 52



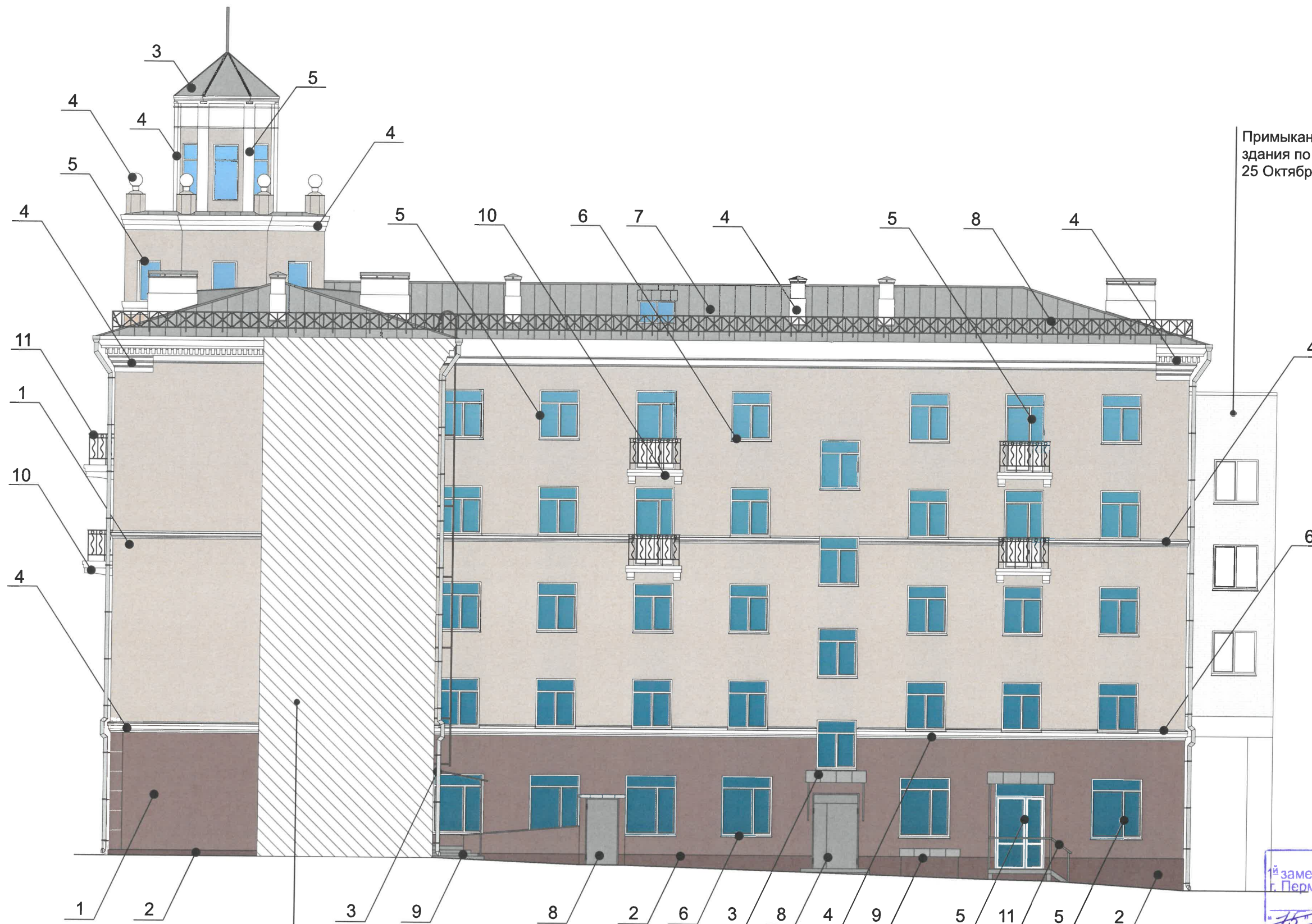
СОГЛАСОВАНО
1^й заместитель начальника ДГА
г. Перми - главный архитектор
Д.Ю. Лапшин
15.05.2022

Условные обозначения



- Выноска и номер позиции согласно ведомости отделки фасадов на листе 1

						182-05-2022-AP				
						Колерный паспорт объекта капитального строительства по улице 25 Октября, 24, Ленинского района г.Перми.				
Изм.	Кол.уч.	Лист	Недок	Подпись	Дата	Многоквартирный дом с помещениями общественного назначения	Стадия	Лист	Листов	
							П	6		
Разраб.						Августов. А.М			ИП Шмидт А. А.	
								Дворовой и боковой фасады		



Примыкание фасада
здания по адресу
25 Октября, 22а

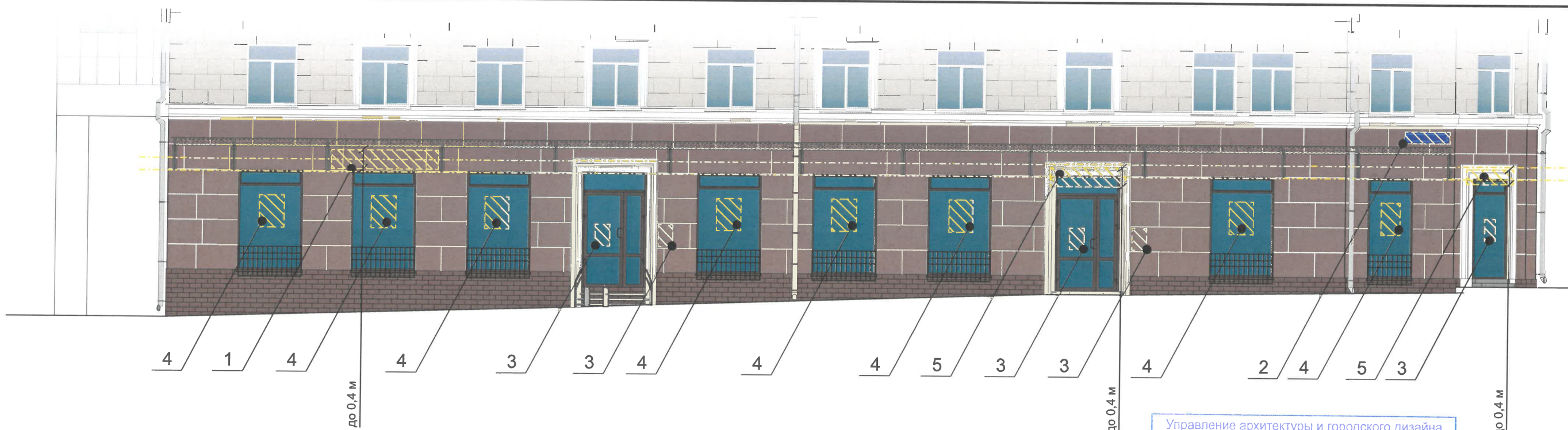
Примыкание фасада
здания по адресу
Екатерининская, 52

СОГЛАСОВАНО
заместитель начальника ДГА
г.Перми - главный архитектор
Д.Ю. Лапшин
15 августа 2022

Условные обозначения

1 - Выноска и номер позиции согласно ведомости отделки фасадов на листе 1

						182-05-2022-AP			
						Колерный паспорт объекта капитального строительства по улице 25 Октября, 24, Ленинского района г.Перми.			
Изм.	Кол.уч.	Лист	Недок	Подпись	Дата	Многоквартирный дом с помещениями общественного назначения	Стадия	Лист	Листов
	Разраб.	Августов. А.М		<i>[Signature]</i>	05.2022		П	7	
						Дворовой и боковой фасады	ИП Шмидт А. А.		



Ведомость средств размещения информации, рекламных конструкций

№	Тип объекта, материал, способы крепления	Цвет (с указанием RAL)	Наличие подсветки
1	Вывеска - объемные буквы и /или логотипы без подложки на металлических направляющих в цвет фасада на стене здания. Металл, пластик, пленки	Фирменные цвета	Внешняя или внутренняя, светодиодами
2	Указатель с наименованием улицы и номером дома (здания) (пункт 11.4.2 решения Пермской городской Думы от 15.12.2020 № 277). Пластик, металл.	Синий: R-(0),G-(20), B-(120); белый	Возможна подсветка
3	Информационная табличка (режимник). Одиночная (500x700). Оргстекло, пластик, металл, выклейки	Фирменные цвета	Без подсветки
4	Информация – не сплошная пленочная аппликация в виде текста или контурного изображения на стекле. Площадь выклейки – не более 30% от площади одного поля остекления. Самоклеющиеся пленки по стеклу или Вывеска – панно (постер или световой короб), размещенное в оконном проеме за стеклом. Площадь панно – не более 50% от площади одного поля остекления. Металл, пластик, пленки	Фирменные цвета	Внешняя или внутренняя светодиодами
5	Вывеска - объемные буквы и /или логотипы без подложки на металлических направляющих над входным порталом. Металл, пластик, пленки	Фирменные цвета	Возможна подсветка

Управление архитектуры и городского дизайна
ДГА администрации г.Перми
№.о.
СООТВЕТСТВУЕТ АРХИТЕКТУРНОМУ
ОБЛИКУ ГОРОДА ПЕРМИ
«15» августа 2022 г.
Подпись [Signature]

Условные обозначения



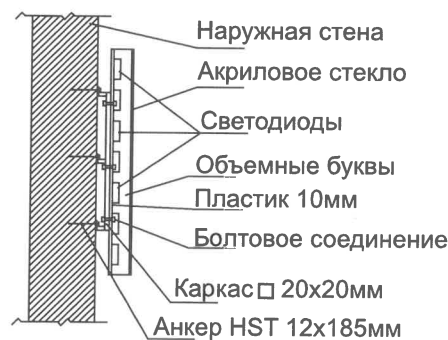
- Место допустимого размещения средств размещения информации, рекламных конструкций.



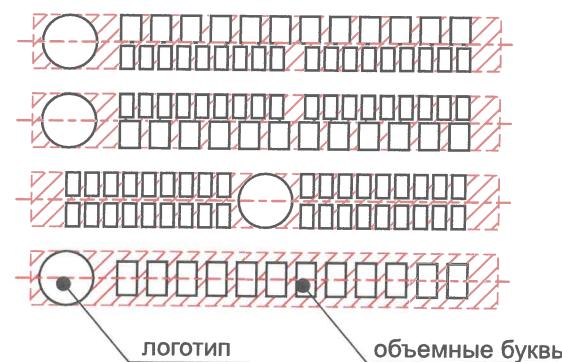
- Выноска и номер позиции согласно ведомости средств размещения информации, рекламных конструкций

- Единая горизонтальная ось средств размещения информации

Узел крепления средств размещения информации на стене здания



Схемы компоновки объемных букв и/или логотипов, относительно оси и места размещения средств размещения информации



Пример сгруппированных модульных табличек



Условия размещения средств размещения информации, рекламных конструкций.

1. Места размещения информации располагаются относительно условной прямой линии – единой горизонтальной оси. Местоположение оси на фасаде определяется как половина расстояния между верхним и нижним архитектурным элементом (окна, наличники, карниз, фриз и др.), выделяющимся (западающим, выступающим) из плоскости стены.
2. Размещение вывесок и рекламных конструкций должно осуществляться в границах места выделяющимся (западающим, выступающим) из плоскости стены, допустимого размещения средств размещения информации, рекламных конструкций, установленных данным колерным паспортом объекта капитального строительства.
3. Размещение вывесок по отношению друг к другу, их конфигурация, наполненность информацией должны соответствовать Стандартным требованиям к вывескам, их размещению и эксплуатации (далее - Стандартные требования), утвержденным Решением Пермской городской Думы от 15.12.2020 № 277.
4. В случае, если планируемые к размещению вывески не соответствуют типу и местам размещения средства размещения информации, рекламных конструкций колерного паспорта и стандартным требованиям, потребуется внесение изменений в настоящий паспорт.
5. Максимальный размер информационных табличек - 700x500 м (пункт 2.13. Стандартных требований).
6. Узел крепления каждого типа средства размещения информации разрабатывается отдельным рабочим проектом.
7. В случае размещения рекламной конструкции на фасаде здания, строения, сооружения, такая конструкция должна быть отражена в составе нового колерного паспорта, а ее размещение должно осуществляться в соответствии с действующим порядком установки и эксплуатации рекламных конструкций на территории города Перми, утвержденным решением Пермской городской Думы, с последующим получением разрешения на установку и эксплуатацию рекламной конструкции в установленном порядке.
8. В случае возникновения спорных ситуаций с другими организациями в отношении мест размещения нестандартных вывесок, расположенных не в границах занимаемого помещения, регулирование конфликта и окончательное решение по размещению вывесок той или иной претендующей организации в соответствии с положениями Жилищного кодекса Российской Федерации должно приниматься на собрании собственников помещений в многоквартирном доме.
9. Размещение вывесок, перекрывающих оконные проемы, а также расположенных на балконах, лоджиях зданий и сооружений должно быть согласовано с собственниками помещений, к которым относится балкон и данный оконный проем.

					182-05-2022-AP				
					Колерный паспорт объекта капитального строительства по улице 25 Октября, 24, Ленинского района г.Перми.				
Изм.	Кол.уч.	Лист	№ док	Подпись	Дата				
	Разраб.	Августов. А.М		[Signature]	05.2022				
						Многоквартирный дом с помещениями общественного назначения	Стадия	Лист	Листов
							П	8	
						Размещение средств размещения информации, рекламных конструкций.	ИП Шмидт А. А.		



Управление архитектуры и городского дизайна
 ДГА администрации г.Перми
 №.1
 СООТВЕТСТВУЕТ АРХИТЕКТУРНОМУ
 ОБЛИКУ ГОРОДА ПЕРМИ
 «15» августа 2022 г.
 Подпись: [Signature]

Условные обозначения

- Место допустимого размещения средств размещения информации, рекламных конструкций.
- Единая горизонтальная ось средств размещения информации
- Выноска и номер позиции согласно ведомости средств размещения информации, рекламных конструкций

Примечание

Узел крепления, схемы компоновки, ведомость средств размещения информации, рекламных конструкций, условия размещения средств размещения информации, рекламных конструкций см. лист 8

						182-05-2022-AP			
						Колерный паспорт объекта капитального строительства по улице 25 Октября, 24, Ленинского района г.Перми.			
Изм.	Кол.уч	Лист	Недок	Подпись	Дата	Многоквартирный дом с помещениями общественного назначения	Стадия	Лист	Листов
Разраб.		Августов. А.М		[Signature]	05.2022		П	9	
						Размещение средств размещения информации, рекламных конструкций.	ИП Шмидт А. А.		



Примечание

Размещение архитектурно-художественной подсветки обеспечивается собственниками или иными законными владельцами зданий, строений, сооружений, за исключением размещения архитектурно-художественной подсветки на многоквартирных домах. Размещение архитектурно-художественной подсветки на многоквартирных домах обеспечивается организациями, осуществляющими управление общим имуществом собственников помещений многоквартирного дома. В случаях, предусмотренных правовыми актами города Перми, размещение архитектурно-художественной подсветки осуществляется за счет бюджета города Перми функциональным органом администрации города Перми, осуществляющим функции в сфере благоустройства.

Для подсветки зданий, строений, сооружений, имеющих теплые цвета фасадов, должны применяться источники света с цветовой температурой не выше 3500 Кельвинов.

Вид архитектурно-художественной подсветки - локальная.

Максимальная мощность 4,50кВт.

Оборудование Philips - L30, L50, L100, UniStrip G4

СОГЛАСОВАНО
1^й заместитель начальника ДГА
г. Перми - главный архитектор
Д.Ю. Лапшин
18 августа 2022

						182-05-2022-AP			
						Колерный паспорт объекта капитального строительства по улице 25 Октября, 24, Ленинского района г.Перми.			
Изм.	Кол.уч	Лист	№док	Подпись	Дата	Многоквартирный дом с помещениями общественного назначения	Стадия	Лист	Листов
Разраб.		Августов. А.М		<i>[Signature]</i>	05.2022		П	10	
						Архитектурно-художественная подсветка. Главный фасад	ИП Шмидт А. А.		

Главный фасад со стороны ул. Екатерининская



Примечание

Размещение архитектурно-художественной подсветки обеспечивается собственниками или иными законными владельцами зданий, строений, сооружений, за исключением размещения архитектурно-художественной подсветки на многоквартирных домах. Размещение архитектурно-художественной подсветки на многоквартирных домах обеспечивается организациями, осуществляющими управление общим имуществом собственников помещений многоквартирного дома. В случаях, предусмотренных правовыми актами города Перми, размещение архитектурно-художественной подсветки осуществляется за счет бюджета города Перми функциональным органом администрации города Перми, осуществляющим функции в сфере благоустройства.

Для подсветки зданий, строений, сооружений, имеющих теплые цвета фасадов, должны применяться источники света с цветовой температурой не выше 3500 Кельвинов.

Вид архитектурно-художественной подсветки - локальная.

Максимальная мощность 4,50кВт.

Оборудование Philips - L30, L50, L100, UniStrip G4

СОГЛАСОВАНО
1^й заместитель начальника ДГА
г. Перми - главный архитектор
Д.Ю. Лапшин
15 августа 2022

						182-05-2022-AP			
						Колерный паспорт объекта капитального строительства по улице 25 Октября, 24, Ленинского района г.Перми.			
Изм.	Кол.уч	Лист	Недок	Подпись	Дата	Многоквартирный дом с помещениями общественного назначения	Стадия	Лист	Листов
Разраб.		Августов. А.М			05.2022		П	11	
						Архитектурно-художественная подсветка. Главный фасад	ИП Шмидт А. А.		

Позиция согласно ведомости отделки фасадов	Координаты цвета RAL 050 80 10	C:	13	
		M:	18	
		Y:	21	
		K:	2	
		R:	218	
		G:	201	
1		B:	188	

Позиция согласно ведомости отделки фасадов	Координаты цвета RAL 030 40 20	C:	42	
		M:	66	
		Y:	55	
		K:	19	
		R:	131	
		G:	90	
1		B:	88	

Позиция согласно ведомости отделки фасадов	Координаты цвета RAL 8015	C:	10	
		M:	100	
		Y:	100	
		K:	50	
		R:	99	
		G:	58	
2, 8, 9		B:	52	

Позиция согласно ведомости отделки фасадов	Координаты цвета RAL 7004	C:	0	
		M:	0	
		Y:	0	
		K:	45	
		R:	158	
		G:	160	
3, 7, 8		B:	161	

Позиция согласно ведомости отделки фасадов	Координаты цвета RAL 9003	C:	0	
		M:	0	
		Y:	0	
		K:	0	
		R:	244	
		G:	248	
4, 5, 6, 10		B:	244	

Позиция согласно ведомости отделки фасадов	Координаты цвета RAL 8017	C:	50	
		M:	100	
		Y:	90	
		K:	60	
		R:	68	
		G:	50	
5, 11		B:	45	

Позиция согласно ведомости отделки фасадов	Координаты цвета RAL 7037	C:	11	
		M:	8	
		Y:	8	
		K:	46	
		R:	124	
		G:	127	
9		B:	126	

СОГЛАСОВАНО
1^й заместитель начальника ДГА
г. Перми - главный архитектор
Д.Ю. Лапшин
15 августа 2022

						182-05-2022-AP			
						Колерный паспорт объекта капитального строительства по улице 25 Октября, 24, Ленинского района г.Перми.			
Изм.	Кол.уч.	Лист	Недок	Подпись	Дата	Многоквартирный дом с помещениями общественного назначения	Стадия	Лист	Листов
Разраб.		Августов. А.М			05.2022		П	12	
						Эталонеры колеров	ИП Шмидт А. А.		