



Индивидуальный предприниматель
ИП Герман Лариса Леонидовна

№ 059-22-01-16-3205 от 13.08.2022

Номер и дата входящего заявления о согласовании колерного паспорта

Заказчик - АО "ПРОДТОРГ"

ПАСПОРТ ВНЕШНЕГО ОБЛИКА ОБЪЕКТА КАПИТАЛЬНОГО СТРОИТЕЛЬСТВА (КОЛЕРНЫЙ ПАСПОРТ)

АДРЕС ОБЪЕКТА: город Пермь, административный район Мотовилихинский,
улица Анри Барбюса, здание (строение) № 59

шифр 2022-ИПГ-028-КПФ

ПЕРМЬ, 2022 г.

Ведомость чертежей

| ЛИСТ | НАИМЕНОВАНИЕ | ПРИМЕЧАНИЯ |
|------|---|------------|
| 1-2 | Общие данные | |
| 3 | Существующее состояние фасадов (фотофиксация) | |
| 4 | Главный фасад | |
| 5 | Дворовой фасад | |
| 6 | Боковой фасад | |
| 7 | Боковой фасад | |
| 8 | Размещение средств размещения информации, рекламных конструкций. Главный фасад | |
| 9 | Размещение средств размещения информации, рекламных конструкций. Дворовой фасад. Боковой фасад. | |
| 10 | Эталоны колеров | |

Ведомость отделки фасадов

| ПОЗ. | ЭЛЕМЕНТ ФАСАДА | ЭТАЛОН КОЛЕРА | ОБОЗНАЧЕНИЕ | ВИД ОТДЕЛКИ | ПРИМ. |
|------|--|---------------|----------------------|---|-------|
| 1 | Цоколь | | RAL 7035 | Штукатурка. Покраска атмосферостойкой краской | |
| 2 | Основное поле стен (тип 1) | | RAL 7004 RAL 3011 | Композитный материал | |
| 3 | Переплеты окон, витражей, остекление лоджий | | RAL 9016 | Металлопластик. Стеклопакеты. | |
| 4 | Дверные блоки (тип 1) | | RAL 7046 | Металлопластик | |
| 5 | Дверные блоки (тип 2) | | RAL 9006 | Металл с покраской атмосферостойкой краской | |
| 6 | Ограждения лестниц, площадок пандуса для МГН | | - | Хромированная сталь | |
| 7 | Покрытие ступеней, площадок пандуса для МГН | | RAL 7036 | Тротуарная плитка | |
| 8 | Металлоконструкции, стойки, лестницы | | RAL 8022 | Металл с покраской атмосферостойкой краской | |

Пояснительная записка

Объект капитального строительства - 2х этажное нежилое здание торгового центра, расположенное по адресу: г.Пермь, Мотовилихинский район, ул. Анри Барбюса, д. 59.

Год постройки и ввода в эксплуатацию: 2019 год.

Нахождение в границах зон объектов культурного наследия: нет.

В плане здание прямоугольной конфигурации.

Наружные стены: газобетонные блоки, кирпичные.

Кровля: плоская.

Фасад: основное поле стен - композитные материалы, цоколь - покраска атмосферостойкой краской по штукатурке, ограждение входной площадки и пандуса - хромированная сталь.

Настоящим колерным паспортом устанавливаются виды и места размещения средств размещения информации.

Раздел «Архитектурно-художественная подсветка» настоящим колерным паспортом не разрабатывается. Освещение фасада осуществляется за счет свечения витражей и вывесок.

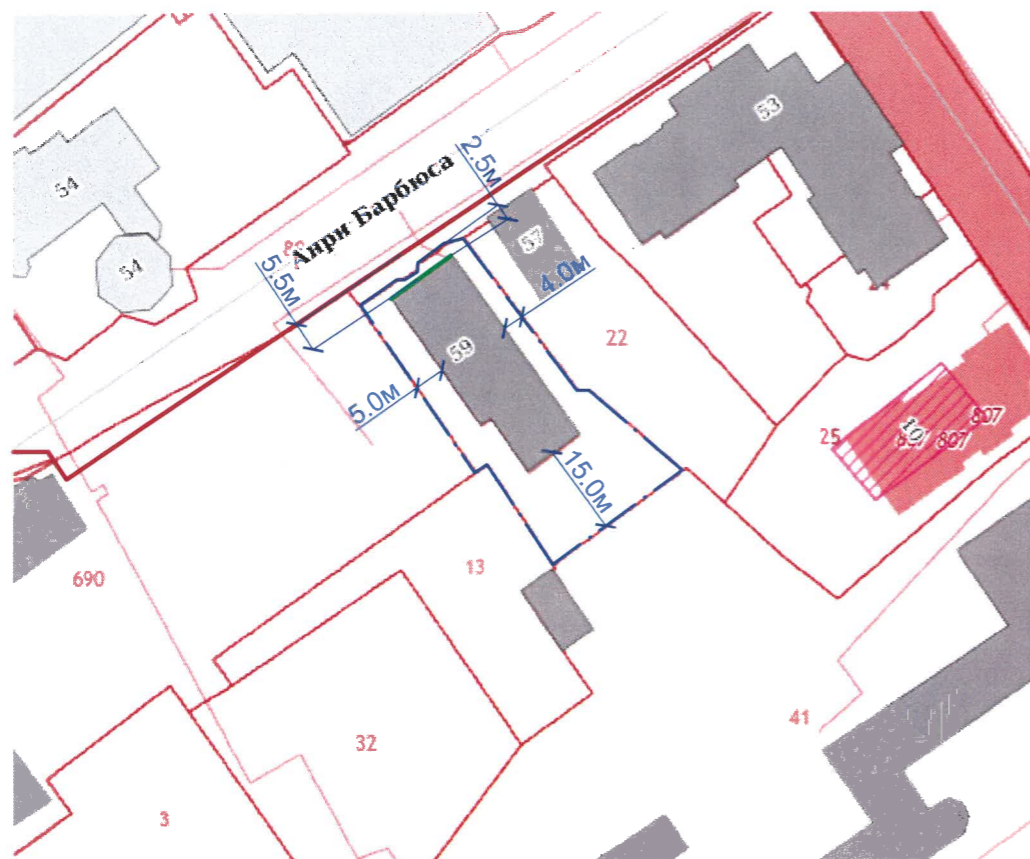
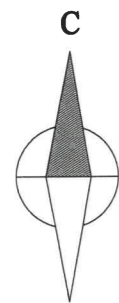
В соответствии с Градостроительным кодексом Российской Федерации, решением Пермской городской Думы от 15.12.2020 № 277 «Об утверждении Правил благоустройства территории города Перми» и постановлением администрации города Перми от 22.02.2017 № 130 «Об утверждении формы и Порядка согласования паспорта внешнего облика объекта капитального строительства (колерного паспорта)» проекты колерных паспортов либо проекты изменений в колерные паспорта не являются разрешительной документацией на строительство, реконструкцию объекта капитального строительства; не являются правовым основанием на устройство пристроек, навесов, козырьков и других архитектурных элементов объектов капитального строительства.

Предметом согласования данного колерного паспорта являются: принятые цветовые решения элементов фасада, применяемые материалы существующего объекта недвижимости, а также определение возможных типов размещения средств размещения информации на нем. Средства размещения информации, рекламные конструкции, не соответствующие типу и местам их возможного размещения, подлежат демонтажу.

СОГЛАСОВАНО
1^й заместитель начальника ДГА
г. Перми - главный архитектор
Д.Ю. Лайшин
31 августа 2021

| | | | | | | 2022-ИПГ-028-КПФ | | | |
|---------|---------|------|--------|-------|-------|---|--|--------|---|
| | | | | | | Колерный паспорт объекта капитального строительства по ул. Анри Барбюса, д. 59 Мотовилихинского района, города Перми. | | | |
| Изм. | Кол.уч | Лист | № док. | Подп. | Дата | Стадия | Лист | Листов | |
| | | | | | | Нежилое здание | П | 1 | 8 |
| Разраб. | Герман | | | | 08.22 | | | | |
| ГИП | Валетов | | | | 08.22 | Общие данные (начало) | ИП Герман Л.Л. ОГРНИП 311590627900013 | | |
| | | | | | | | | | |

Ситуационный план



Условные обозначения

- 1 - Нежилое здание по улице Анри Барбюса, д.59 в Мотовилихинском районе города Перми.
- - Фасады с местами размещения средств размещения информации, рекламных конструкций.
- - Границы земельного участка, предоставленного для размещения здания
- - Красные линии планировки территории

ИНСТРУКЦИЯ
о порядке производства работ, связанных
с окраской фасадов и всех наружных частей зданий,
сооружений, строений, расположенных на территории города Перми.

1. Окраска (отделка) фасадов и всех наружных частей зданий, сооружений, строений, расположенных на территории города Перми, может производиться лишь на основании паспорта внешнего облика объекта капитального строительства (колерного паспорта), согласованного с департаментом градостроительства и архитектуры администрации г. Перми (далее - ДГА).
2. До начала процесса окраски (отделки) здания или какого-либо сооружения должны быть произведены работы по капитальному ремонту всех без исключения его наружных частей, подлежащих окраске.
3. До начала ремонта зданий, имеющих газосветовую рекламу, сообщить рекламораспространителю о предстоящих работах на фасаде здания с целью сохранения вывесок либо их демонтажа.
4. Полуразрушенные и разрушенные архитектурные художественно-скульптурные элементы фасада: карнизы, фризы, колонны, пилястры, сандрики, кронштейны, обрамления проемов, различные лепные украшения, барельефы, мозаика, художественная роспись и т.п. подлежат обязательному восстановлению в своем первоначальном виде. Категорически запрещается производить окраску здания без предварительного восстановления указанных элементов декора фасада.
5. Металлические поверхности отдельных элементов фасада: чугунные решетки, ограждения балконов и лестниц, элементы входных групп, двери, кронштейны и прочие архитектурно-художественные элементы фасада перед окраской очищаются от грязи, ржавчины, старой краски и покрываются вновь атмосферостойкой краской для металлических поверхностей.
6. В соответствии с выданными образцами цвета (колерами) на окраску (отделку) здания организация, производящая ремонт здания, составляет пробные образцы цвета, которые наносятся на подготовленную для покраски поверхность стены в уровне 1-го этажа здания (не выше 1,5 метров от земли).
7. Проверку и согласование пробного образца цвета (выкрас колера) производит уполномоченный представитель ДГА. Без указанных проверки и согласования производить окраску (отделку) фасадов здания категорически запрещается.
8. Домууправления, организации и учреждения, производящие окраску (отделку) и связанный с нею ремонт фасадов здания, несут ответственность за выполнение настоящей инструкции и могут быть привлечены к административной ответственности за ее нарушение в соответствии со статьей 6.8.2 «Нарушение требований к внешнему виду фасадов зданий, строений, сооружений» Закона Пермского края от 06.04.2015 № 460-ПК «Об административных правонарушениях в Пермском крае».
9. По всем вопросам, связанным с производством работ, необходимо обращаться в ДГА по адресу: г. Пермь, ул. Сибирская, 15, каб. 315, тел. 212-76-98.

Ведомость ссылочных и прилагаемых документов

| Обозначение | Наименование | Примечание |
|---|--|------------|
| Ссылочные документы | | |
| Решение Пермской городской Думы от 15.12.2020 №277 | Об утверждении Правил благоустройства территории города Перми | |
| Постановление администрации г. Перми от 22.02.2017 №130 | Об утверждении формы и Порядка согласования паспорта внешнего облика объекта капитального строительства (колерного паспорта) | |

| | | | | | | 2022-ИПГ-028-КПФ | | |
|---------|---------|------|-------|-------|-------|---|--|--|
| | | | | | | Колерный паспорт объекта капитального строительства по ул. Анри Барбюса, д. 59 Мотовилихинского района, города Перми. | | |
| Изм. | Кол.уч | Лист | № док | Подп. | Дата | | | |
| Разраб. | Герман | | | | 08.22 | Нежилое здание | | Стадия П |
| ГИП | Валетов | | | | 08.22 | Общие данные (продолжение) | | Лист 2 |
| | | | | | | | | Листов |
| | | | | | | | | ИП Герман Л.Л. ОГРНИП 311590627900013 |

Главный фасад



Дворовой фасад



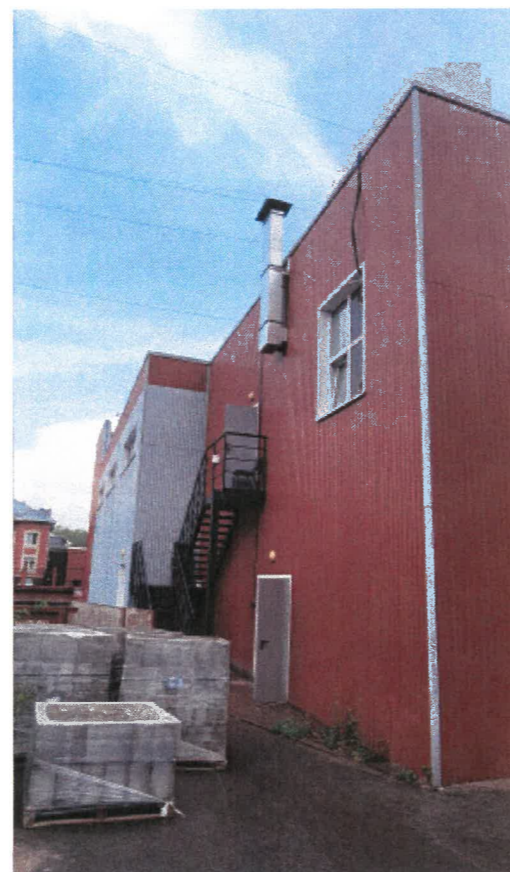
Фрагмент бокового фасада



Фрагмент бокового фасада



Фрагмент бокового фасада

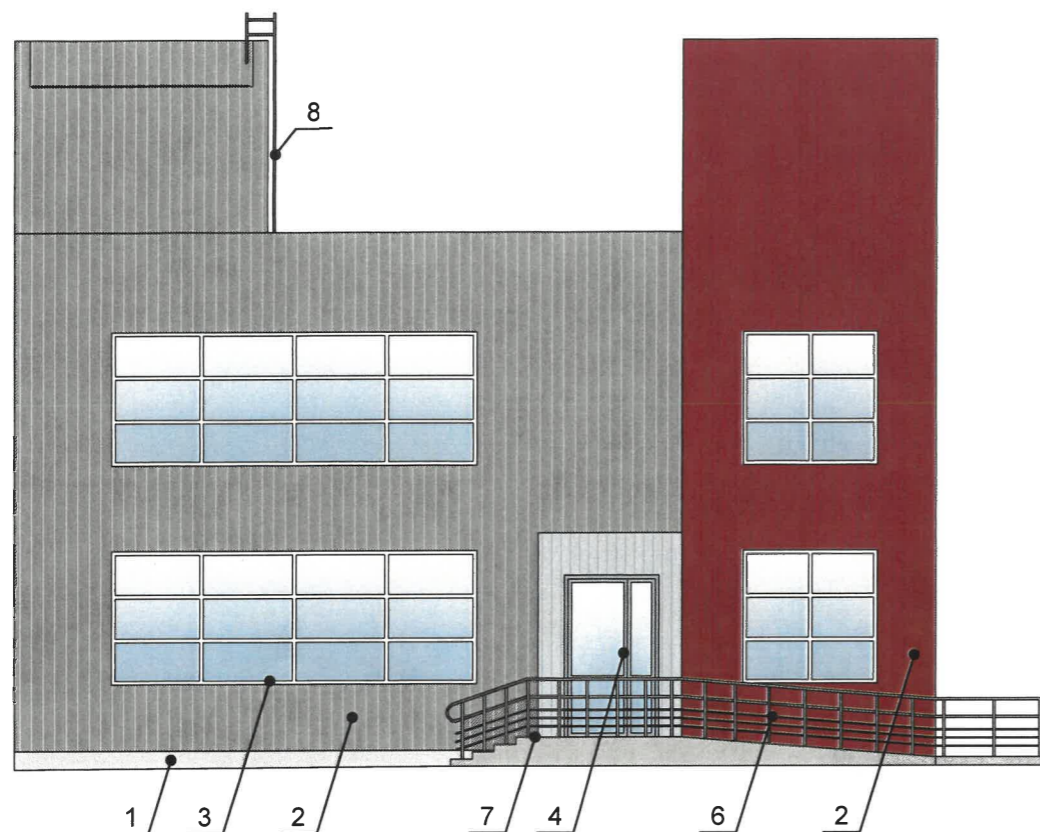


Боковой фасад

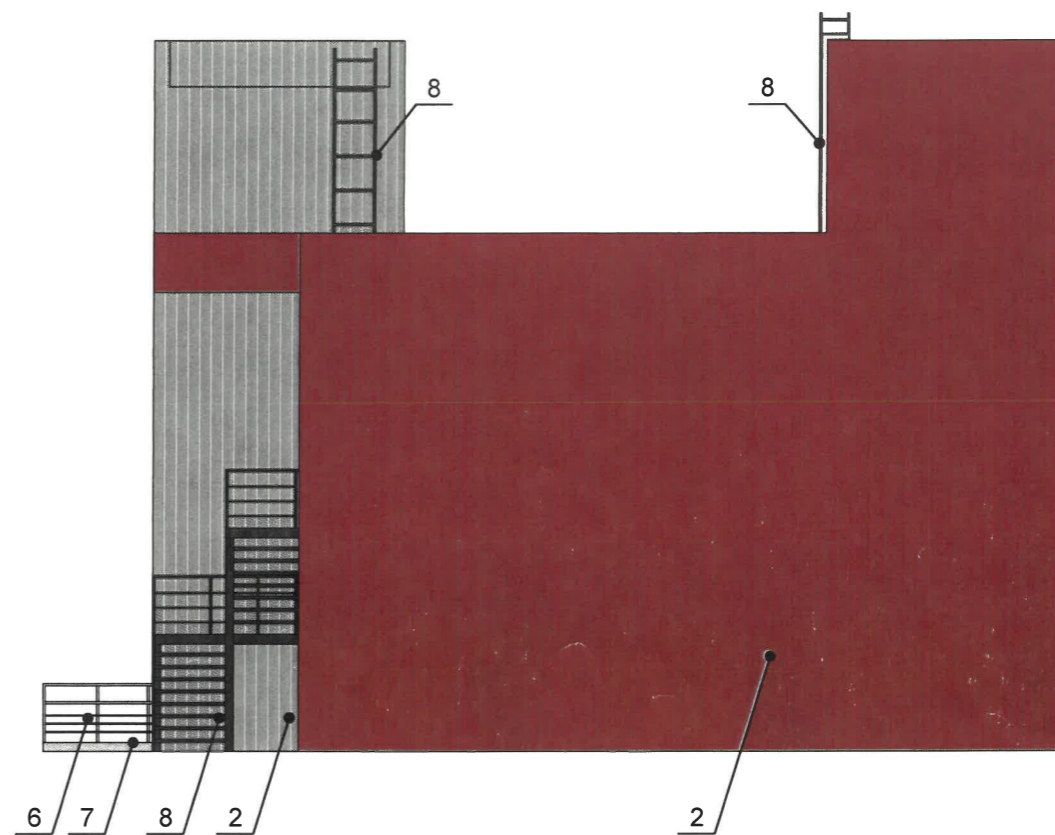


| | | | | | | | | |
|---------|---------|------|--------|-------|-------|---|--|------|
| | | | | | | 2022-ИПГ-028-КПФ | | |
| | | | | | | Колерный паспорт объекта капитального строительства по ул. Анри Барбюса, д. 59 Мотовилихинского района, города Перми. | | |
| Изм. | Кол.уч | Лист | № док. | Подп. | Дата | Нежилое здание | Стадия | Лист |
| Разраб. | Герман | | | | 08.22 | | П | 3 |
| ГИП | Валетов | | | | 08.22 | Существующее состояние фасадов (фотофиксация) | ИП Герман Л.Л. ОГРНИП 311590627900013 | |
| | | | | | | | | |

Главный фасад



Дворовой фасад



СОГЛАСОВАНО
1^й заместитель начальника ДГА
г. Перми - главный архитектор
Д.Ю. Лапшин
Д.Ю. Лапшин 2022

ПРИМЕЧАНИЕ:

1. В случае, если наружные лестницы при дополнительно устроенных входах в общественные помещения здания выходят за границы предоставленного земельного участка и красные линии квартала, то устройство дополнительных или переустройство существующих входных групп требует получения разрешения в установленном порядке;

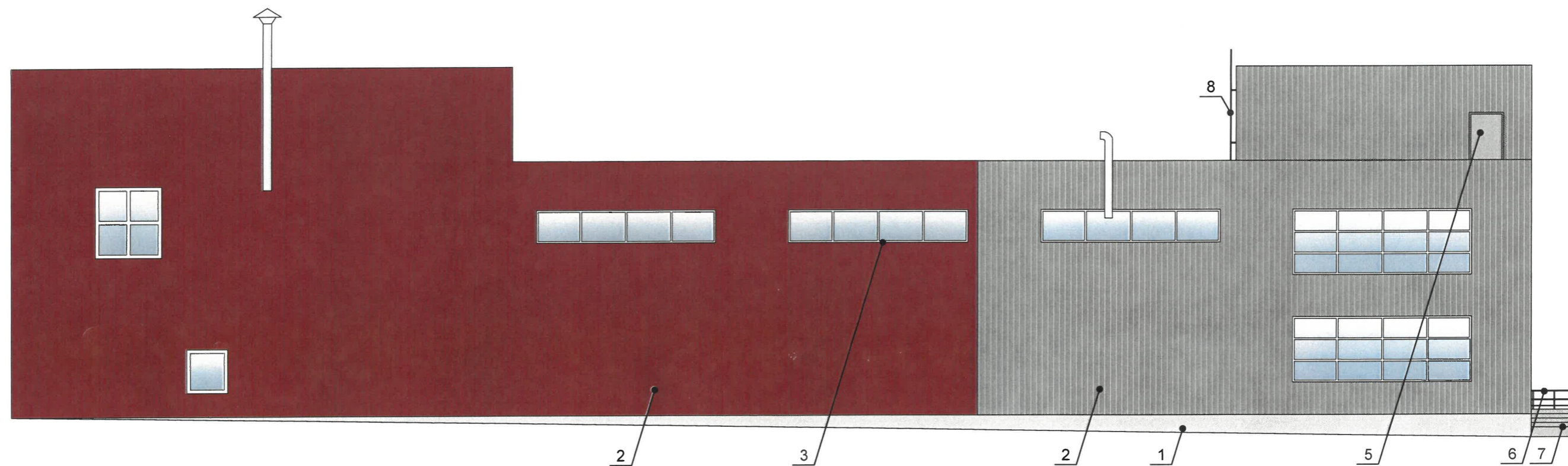
2. В случае устройства или переустройства (перепланировки, ремонта, реконструкции) помещений общественного назначения, их входных групп в обязательном порядке должны быть предусмотрены мероприятия по обеспечению доступности данных помещений для маломобильных групп населения, включая инвалидов, использующих кресла-коляски и собак-проводников (далее-МГН) в соответствии с требованиями СП 59.13330.2016 Свод правил. Доступность зданий и сооружений для маломобильных групп населения. Данный свод правил касается функционально-планировочных элементов зданий и сооружений, их участков или отдельных помещений, доступных для МГН (входные узлы, коммуникации, пути эвакуации, помещения и зоны обслуживания, а также их информационное и инженерное обустройство). В частности, лестницы при входах в общественные помещения должны дублироваться пандусами с уклоном не более 1:20 (5%) или иными средствами подъема (подъемные платформы, лифты и т.д.). Согласно вышеуказанному Своду правил наружные лестницы и пандусы должны иметь поручни с учетом технических требований к опорным стационарным устройствам по ГОСТ Р 51261. Размеры входной площадки при открывании дверей наружу должны быть не менее 1,5 x 1,85 метра (п.11.7.4.4. Правил благоустройства территории города Перми, утвержденных Решением Пермской городской Думы от 15.12.2020 № 277).

Условные обозначения:

 1 - выноска и номер позиции согласно Ведомости отделки фасадов на листе 1

| | | | | | | | | |
|---------|--------|---------|--------|--------------------|-------|---|--|--|
| | | | | | | 2022-ИПГ-028-КПФ | | |
| | | | | | | Колерный паспорт объекта капитального строительства по ул. Анри Барбюса, д. 59 Мотовилихинского района, города Перми. | | |
| Изм. | Кол.уч | Лист | № док. | Подп. | Дата | | | |
| Разраб. | | Герман | | <i>[Signature]</i> | 08.22 | Нежилое здание | | Стадия П |
| ГИП | | Валетов | | <i>[Signature]</i> | 08.22 | Главный фасад Дворовой фасад | | Лист 4 |
| | | | | | | | | ИП Герман Л.Л. ОГРНИП 311590627900013 |

Боковой фасад



СОГЛАСОВАНО
 1^й заместитель начальника ДГА
 г. Перми - главный архитектор
 Д.Ю. Лапшин
 "31" августа 2022

Условные обозначения:

1 - выноска и номер позиции согласно Ведомости отделки фасадов на листе 1

Примечание см. на листе 5.

| | | | | | | | | |
|---------|--------|---------|--------|--------------------|-------|---|--|--|
| | | | | | | 2022-ИПГ-028-КПФ | | |
| | | | | | | Колерный паспорт объекта капитального строительства по ул. Анри Барбюса, д. 59 Мотовилихинского района, города Перми. | | |
| Изм. | Кол.уч | Лист | № док. | Подп. | Дата | | | |
| Разраб. | | Герман | | <i>[Signature]</i> | 08.22 | Нежилое здание | | Стадия П |
| ГИП | | Валетов | | <i>[Signature]</i> | 08.22 | Боковой фасад | | Лист 6 |
| | | | | | | | | ИП Герман Л.Л. ОГРНИП 311590627900013 |

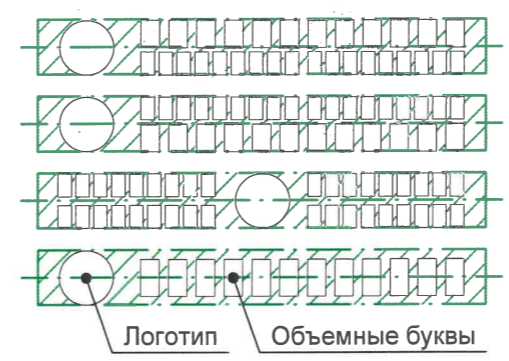
Ведомость средств размещения информации, рекламных конструкций

| ПОЗ. | Тип объекта, материал, способы крепления | Цвет (с указанием RAL) | Наличие подсветки |
|------|---|---------------------------------------|--------------------------------------|
| 1 | Вывеска - объемные буквы и/или логотипы без подложки на металлических направляющих в цвет фасада на стене здания. Металл, пластик, оргстекло. | Фирменные цвета | Внешняя или внутренняя, светодиодами |
| 2 | Информационная табличка (режимник). Одиночная (500x700). Оргстекло, металл, пластик, пленки. | Фирменные цвета | Без подсветки |
| 3 | Указатель с наименованием улицы и номером дома (здания) (пункт 11.4.2 решения Пермской городской Думы от 15.12.2020 № 277). Металл, пластик. | Синий: (R-(0), G-(20), B-(120), белый | Возможна внутренняя подсветка |

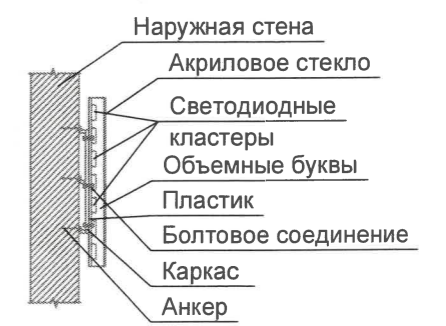


Управление архитектуры и городского дизайна
ДГА администрации г.Перми
**СООТВЕТСТВУЕТ АРХИТЕКТУРНОМУ
ОБЛИКУ ГОРОДА ПЕРМИ**
«31» августа 2022
Подпись: _____

Схемы компоновки объемных букв и/или логотипов, относительно оси и места размещения средств размещения информации

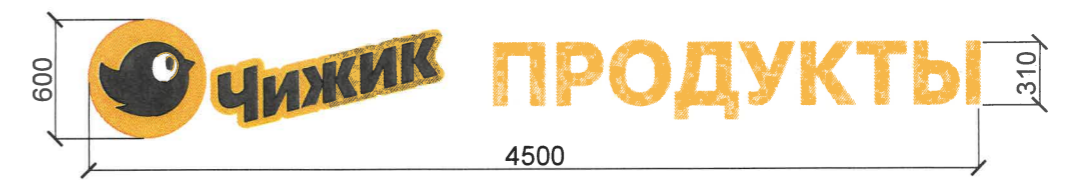


Пример сгруппированных модульных табличек средств размещения информации



Условные обозначения:

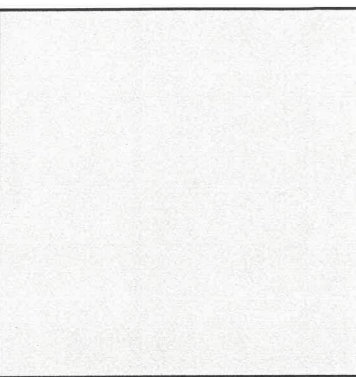
- 1 - Выноска и номер позиции согласно Ведомости средств размещения информации, рекламных конструкций
- ▨ - Место допустимого размещения средств размещения информации, рекламных конструкций
- — — - Ось размещения средств размещения информации, рекламных конструкций

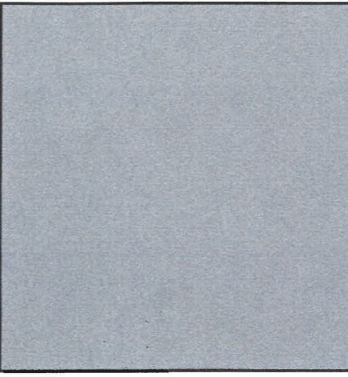


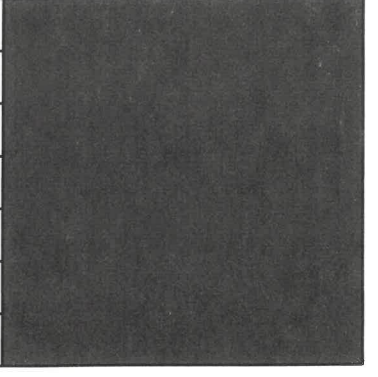
Условия размещения средств размещения информации:

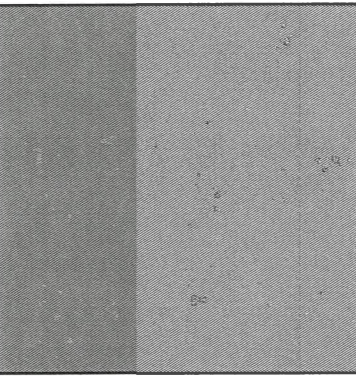
1. Место размещения информации располагаются относительно условной прямой линии - единой горизонтальной оси. Местоположение оси на фасаде определяется как половина расстояния между верхним и нижним архитектурным элементом (окна, наличники, карниз, фриз и др.), выделяющимся (западающим, выступающим) из плоскости стены.
2. Размещение вывесок и рекламных конструкций должно осуществляться в границах места допустимого размещения средств размещения информации, рекламных конструкций, установленных данным колерным паспортом объектом капитального строительства.
3. Размещение вывесок по отношению друг к другу, их конфигурация, наполненность информацией должны соответствовать Стандартным требованиям к вывескам, их размещению и эксплуатации (далее - Стандартные требования), утвержденным Решением Пермской городской Думы от 15.12.2020 №277.
4. В случае, если планируемые к размещению вывески не соответствуют Стандартным требованиям и действующему колерному паспорту, требуется внесение изменений в колерный паспорт путем разработки нового колерного паспорта.
5. Максимальный размер информационных табличек - 0,5 м x 0,7 м (пункт 2.13 Стандартных требований).
6. Узел крепления каждого типа объекта информации разрабатывается отдельным рабочим проектом.
7. В случае размещения рекламной конструкции на фасаде здания, строения, сооружения, такая конструкция должна быть отражена в составе нового колерного паспорта, а ее размещение должно осуществляться в соответствии с действующим порядком установки эксплуатации рекламных конструкций на территории города Перми, утвержденным решением пермской городской Думы, с последующим получением на установку и эксплуатацию рекламной конструкции в установленном порядке.


| | | | | | | | | | |
|---------|--------|---------|-------|-------|-------|---|---------------------------------------|------|--------|
| | | | | | | 2022-ИПГ-028-КПФ | | | |
| | | | | | | Колерный паспорт объекта капитального строительства по ул. Анри Барбюса, д. 59 Мотовилихинского района, города Перми. | | | |
| Изм. | Кол.уч | Лист | № док | Подп. | Дата | | | | |
| Разраб. | | Герман | | | 08.22 | Нежилое здание | Стадия | Лист | Листов |
| ГИП | | Валетов | | | 08.22 | | П | 7 | |
| | | | | | | Размещение средств размещения информации, рекламных конструкций Главного фасада | ИП Герман Л.Л. ОГРНИП 311590627900013 | | |


| | | | |
|-----------------------------------|----------|--------|---|
| Позиция ведомости отделки фасадов | RAL 7035 | C: 5 |  |
| | | M: 0 | |
| | | Y: 5 | |
| | | K: 20 | |
| | | R: 203 | |
| | | G: 208 | |
| | | B: 204 | |
| 1 | | | |


| | | | |
|-----------------------------------|----------|--------|--|
| Позиция ведомости отделки фасадов | RAL 7046 | C: 30 |  |
| | | M: 10 | |
| | | Y: 10 | |
| | | K: 40 | |
| | | R: 130 | |
| | | G: 137 | |
| | | B: 142 | |
| 4 | | | |


| | | | |
|-----------------------------------|----------|--------|--|
| Позиция ведомости отделки фасадов | RAL 8022 | C: 100 |  |
| | | M: 100 | |
| | | Y: 80 | |
| | | K: 95 | |
| | | R: 33 | |
| | | G: 31 | |
| | | B: 32 | |
| 8 | | | |

| | | | |
|-----------------------------------|----------|--------|--|
| Позиция ведомости отделки фасадов | RAL 7004 | C: 0 |  |
| | | M: 0 | |
| | | Y: 0 | |
| | | K: 45 | |
| | | R: 158 | |
| | | G: 160 | |
| | | B: 161 | |
| 2 | | | |

| | | | |
|-----------------------------------|----------|--------|---|
| Позиция ведомости отделки фасадов | RAL 9006 | C: 0 |  |
| | | M: 0 | |
| | | Y: 0 | |
| | | K: 40 | |
| | | R: 165 | |
| | | G: 168 | |
| | | B: 166 | |
| 5 | | | |

| | | | |
|-----------------------------------|----------|--------|---|
| Позиция ведомости отделки фасадов | RAL 3011 | C: 20 |  |
| | | M: 100 | |
| | | Y: 100 | |
| | | K: 40 | |
| | | R: 126 | |
| | | G: 41 | |
| | | B: 44 | |
| 2 | | | |

| | | | |
|-----------------------------------|----------|--------|--|
| Позиция ведомости отделки фасадов | RAL 7036 | C: 10 |  |
| | | M: 10 | |
| | | Y: 10 | |
| | | K: 40 | |
| | | R: 154 | |
| | | G: 150 | |
| | | B: 151 | |
| 7 | | | |

| | | | |
|-----------------------------------|----------|--------|--|
| Позиция ведомости отделки фасадов | RAL 9016 | C: 3 |  |
| | | M: 0 | |
| | | Y: 0 | |
| | | K: 0 | |
| | | R: 247 | |
| | | G: 251 | |
| | | B: 245 | |
| 3 | | | |

СОГЛАСОВАНО
 1^й заместитель начальника ДГА
 г. Перми - главный архитектор
 Д.Ю. Лапшин
 31.08.2018

1. Координаты цветов RAL приведены с сайта: //colorscheme.ru.
2. Каталог цветов RAL Classic.

| | | | | | | | | | |
|---------|---------|------|--------|-------|-------|---|--|------|--------|
| | | | | | | 2022-ИПГ-028-КПФ | | | |
| | | | | | | Колерный паспорт объекта капитального строительства по ул. Анри Барбюса, д. 59 Мотовилихинского района, города Перми. | | | |
| Изм. | Кол.уч | Лист | № док. | Подп. | Дата | Нежилое здание | Стадия | Лист | Листов |
| | | | | | | | п | 8 | |
| Разраб. | Герман | | | | 08.22 | Эталоны колеров | ИП Герман Л.Л. ОГРНИП 311590627900013 | | |
| ГИП | Валетов | | | | 08.22 | | | | |