

Архитектурно-проектная мастерская "МЕЗОНИН"

№059-22-01-26-3332 от 01.09.2022
Номер и дата входящего заявления о согласовании колерного паспорта (заполняется ДГА)

ООО "МЕЗОНИН"

**ПАСПОРТ ВНЕШНЕГО ОБЛИКА ОБЪЕКТА КАПИТАЛЬНОГО СТРОИТЕЛЬСТВА
(КОЛЕРНЫЙ ПАСПОРТ)**

АДРЕС ОБЪЕКТА: г.Пермь, административный район Свердловский,
Комсомольский проспект, здание (строение) № 70А

ПР-11/12-АР.КП

ПЕРМЬ 2022 г.

Ведомость чертежей

ЛИСТ	НАИМЕНОВАНИЕ	ПРИМЕЧАНИЕ
1-2	Общие данные	2 листа
3-4	Существующее состояние фасадов	2 листа
5	Фасад со стороны Комсомольского проспекта	
6	Фасад со стороны ул. П. Осипенко	
7	Фасад со стороны ул. Белинского	
8	Дворовой фасад	
9	Размещение средств размещения информации, рекламных конструкций на фасаде со стороны Комсомольского проспекта и ул. П. Осипенко	
10	Эталоны колеров	

Ведомость отделки фасадов

ПОЗ.	ЭЛЕМЕНТ ФАСАДА	ЭТАЛОН ЦВЕТА	ОБОЧНАЧ.	ВИД ОТДЕЛКИ	ПРИМ.
1	Цоколь		RAL 060 60 30	Декоративная клинкерная плитка с фактурой "дикий камень"	сущ.
2	Поле стен (тип 1)		RAL 060 60 30		сущ.
3	Поле стен (тип 2)		RAL 1015	Фасадный керамогранит	сущ.
4	Поле стен (тип 3)		RAL 050 50 20		сущ.
5	Поле стен (тип 4)		RAL 9003	Алюминиевые композитные панели с полимерным покрытием	сущ.
6	Карнизы, пояски, архитектурные элементы. Козырек главного входа.		RAL 9003		сущ.
7	Переплеты окон, витражей, лоджий		RAL 9003	Оконный ПВХ профиль	сущ.
7а	Переплеты окон, витражей, лоджий		RAL 9003	Деревянный профиль с внешними алюминиевыми накладками	нов.
8	Подшивка козырьков крылец		RAL 9003	Реечный алюминиевый потолок	сущ.
9	Мощение крылец		RAL 8016	Бесшовное покрытие из резиновой крошки	сущ.
10	Кровля, крышки вентиляционных шахт		RAL 7036	Оцинкованная кровельная сталь	сущ.
11	Ограждения крылец, пандуса, кровли, кровельные лестницы		RAL 7036	Окраска атмосферостойкой краской по металлу для наружных работ	сущ.
12	Наружная водосточная система крылец		RAL 9003	Оцинкованная сталь с полимерным покрытием	сущ.
13	Глухие и остекленные входные двери, дверные откосы		RAL 8016	Алюминиевый профиль с полимерным покрытием	сущ.
14	Оконные отливы, откосы		RAL 9003	Оцинкованный профиль с полимерным покрытием	сущ.
15	Вентиляционная решетка		RAL 9003	Металлический профиль заводского изготовления	сущ.
16	Шахты кровли		RAL 9003	Окраска фасадной краской по цементно-песчаной штукатурке	сущ.

Пояснительная записка

Объект капитального строительства - 12-и этажный многоквартирный дом, расположенный по адресу: г. Пермь, Свердловский район, Комсомольский пр., 70а.

Год постройки и ввода в эксплуатацию: 2006 г.;

В плане здание сложной конфигурации;

Стены: кирпичные, с системой облицовки фасадов из декоративной плитки и системой вент-фасада.

Кровля: плоская, совмещенная в внутреннем водоотводе.

Ранее разработанные колерные паспорта: не разрабатывались;

Нахождение в границах зон объектов культурного наследия: согласно Приказу Государственной инспекции по охране объектов культурного наследия Пермского края от 19.12.2018 № СЭД-55-01-05-563 рассматриваемый объект капитального строительства расположен в границах территории объекта культурного наследия регионального значения - достопримечательного места «Комсомольский проспект».

Настоящим колерным паспортом:

Определяются типы и виды отделки, и их цветовые решения;

Устанавливаются виды и места размещения средств размещения информации, рекламных конструкций;

Проектом предусмотрена замена наружных оконных блоков и блоков лоджии квартиры № 15. Замена блоков осуществляется с сохранением исходного цвета и разрезки изделий, отливы и откосы остаются существующие. Проведение других или иных фасадных работ не предусматривается;

Цветовое решение и применяемые материалы обеспечивают комплексное решение всех элементов фасадов, единство архитектурного облика здания. Средства размещения информации, рекламные конструкции не нарушат архитектурный облик здания.

Раздел «Архитектурно-художественная подсветка» настоящим колерным паспортом не разрабатывается, тк здание располагается внутри квартальной застройки. Освещение фасада осуществляется за счет свечения окон и вывесок.

В соответствии с Градостроительным кодексом Российской Федерации, решением Пермской городской Думы от 15.12.2020 № 277 «Об утверждении Правил благоустройства территории города Перми» и постановлением администрации города Перми от 22.02.2017 № 130 «Об утверждении формы и Порядка согласования паспорта внешнего облика объекта капитального строительства (колерного паспорта)» проекты колерных паспортов либо проекты изменений в колерные паспорта не являются разрешительной документацией на строительство, реконструкцию объекта капитального строительства; не являются правовым основанием на устройство пристроек, навесов, козырьков и других архитектурных элементов объекта капитального строительства.

Предметом согласования данного колерного паспорта являются: принятые цветовые решения элементов фасада, применяемые материалы существующего объекта недвижимости, а также определение возможных типов размещения средств размещения информации на нем. Средства размещения информации, рекламные конструкции, не соответствующие типу и местам их возможного размещения, подлежат демонтажу.

До начала проведения работ по реконструкции, ремонту объекта необходимо разработать и согласовать с органом исполнительной власти, осуществляющим функции в области охраны объектов культурного наследия, раздел об обеспечении сохранности объекта культурного наследия в соответствии с п.2 ст.36 Федерального закона от 25.06.2002 № 73-ФЗ «Об объектах культурного наследия (памятниках истории и культуры) народов Российской Федерации».

Согласно Распоряжению Правительства Пермского края от 29.04.2021 № 95-рп утвержденному межведомственного плана мероприятий по профилактике и пресечению противоправных действий несовершеннолетних и молодежи, связанных с незаконным нанесением надписей и графических изображений на фасады зданий и сооружений необходимо предусматривать при реставрации и ремонте фасадов зданий и сооружений, являющихся объектами культурного наследия и находящихся в муниципальной собственности, использование защитных (антивандалных) покрытий (краски, штукатурки со специальными компонентами, прозрачные лаки) и (или) защитных фасадных конструкций (ограждения, сетка).

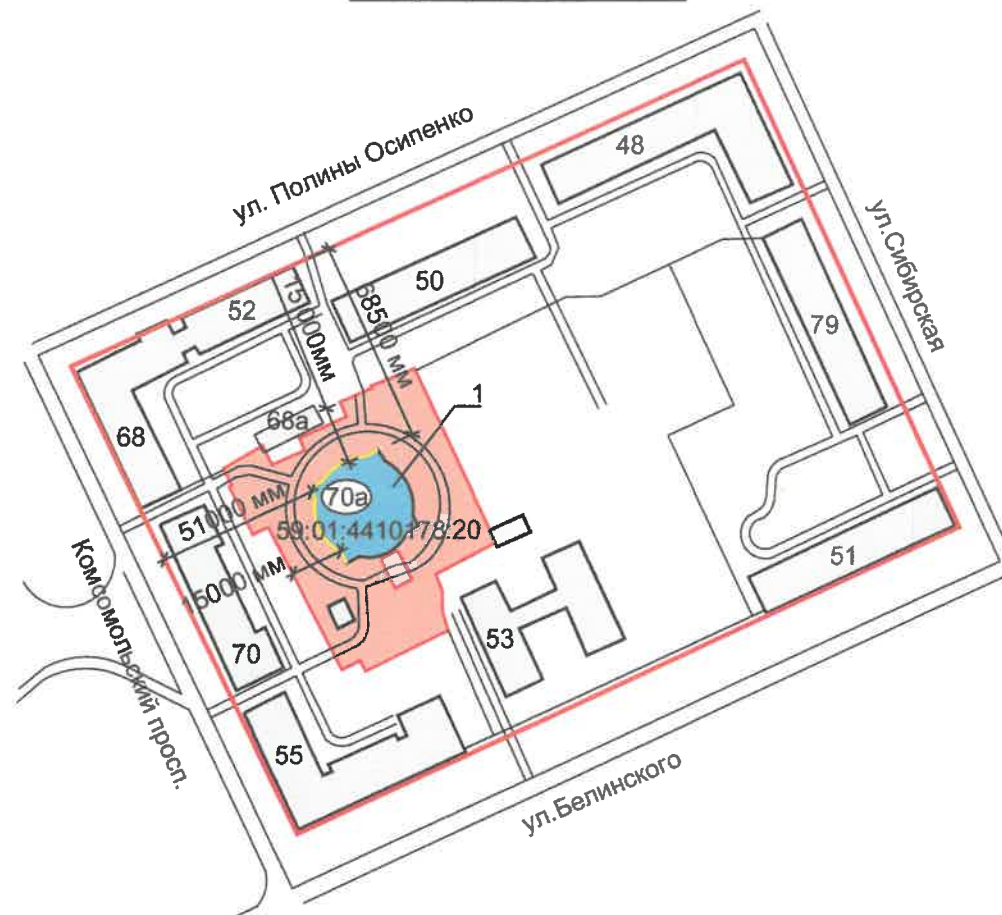
ПР-11/12-АР.КП

Колерный паспорт объекта капитального строительства по Комсомольскому проспекту, №70А Свердловского района г. Перми

Изм.	Кол.уч	Лист	№ док	Подп.	Дата	Многоквартирный дом	Стадия	Лист	Листов
Разраб.			Жукова Т.Л.		08.22		Общие данные	П	1
Н.контр.			Завьялов М.		08.22	ООО "Мезонин"			

Согласовано	
Взам. инв.Н	
Подп. и дата	
Инв.Н подл.	

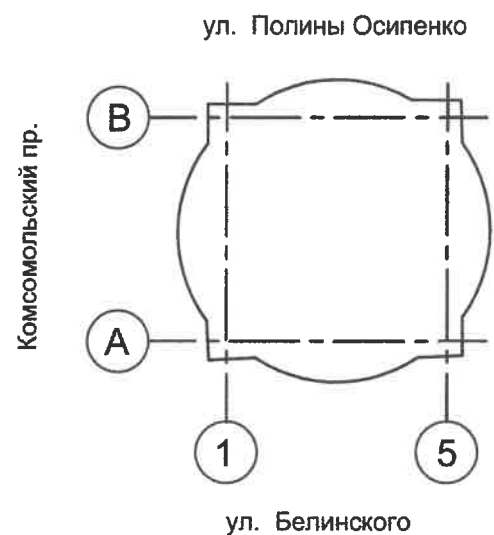
Ситуационный план



Условные обозначения

- многоквартирный дом по адресу: г. Пермь, Свердловский район, Комсомольский просп., 70а
- фасады с местами размещения средств размещения информации, рекламных конструкций
- красные линии
- земельный участок, кадастровый номер участка 59:01:4410178:20

План координационных осей



Инструкция о порядке производства работ, связанных с окраской фасадов и всех наружных частей зданий, сооружений, строений, расположенных на территории города Перми

- Окраска (отделка) фасадов и всех наружных частей зданий, сооружений, строений, расположенных на территории города Перми, может производиться лишь на основании паспорта внешнего облика объекта капитального строительства (колерного паспорта), согласованного с департаментом градостроительства и архитектуры администрации г. Перми (далее - ДГА).
- До начала процесса окраски (отделки) здания или какого-либо сооружения должны быть произведены работы по капитальному ремонту всех без исключения его наружных частей, подлежащих окраске.
- До начала ремонта зданий, имеющих газосветовую рекламу, сообщить рекламораспространителю о предстоящих работах на фасаде здания с целью сохранения вывесок либо их демонтажа.
- Полуразрушенные и разрушенные архитектурные художественно-скульптурные элементы фасада: карнизы, фризы, колонны, пилястры, сандрики, кронштейны, обрамления проемов, различные лепные украшения, барельефы, мозаика, художественная роспись и т.п. подлежат обязательному восстановлению в своем первоначальном виде. Категорически запрещается производить окраску здания без предварительного восстановления указанных элементов декора фасада.
- Металлические поверхности отдельных элементов фасада: чугунные решетки, ограждения балконов и лестниц, элементы входных групп, двери, кронштейны и прочие архитектурно-художественные элементы фасада перед окраской очищаются от грязи, ржавчины, старой краски и покрываются вновь атмосферостойкой краской для металлических поверхностей.
- В соответствии с выданными образцами цвета (колерами) на окраску (отделку) здания организация, производящая ремонт здания, составляет пробные образцы цвета, которые наносятся на подготовленную для покраски поверхность стены в уровне 1-го этажа здания (не выше 1,5 метров от земли).
- Проверку и согласование пробного образца цвета (выкрас колера) производит уполномоченный представитель ДГА. Без указанных проверки и согласования производить окраску (отделку) фасадов здания категорически запрещается.
- Домоуправления, организации и учреждения, производящие окраску (отделку) и связанный с нею ремонт фасадов здания, несут ответственность за выполнение настоящей инструкции и могут быть привлечены к административной ответственности за ее нарушение в соответствии со статьей 6.8.2 «Нарушение требований к внешнему виду фасадов зданий, строений, сооружений» Закона Пермского края от 06.04.2015 № 460-ПК «Об административных правонарушениях в Пермском крае».
- По всем вопросам, связанным с производством работ, необходимо обращаться в ДГА по адресу: г. Пермь, ул. Сибирская, 15, каб. 315, тел. 212-76-98.

Ведомость ссылочных и прилагаемых документов

ОБОЗНАЧЕНИЕ	НАИМЕНОВАНИЕ	ПРИМЕЧАНИЕ
<u>Ссылочные документы</u>		
Решение Пермской городской Думы от 15.12.2020 № 277	Об утверждении Правил благоустройства территории города Перми	
Постановление администрации г.Перми от 22.02.2017 № 130	Об утверждении формы и Порядка согласования паспорта внешнего облика объекта капитального строительства (колерного паспорта)	
Приказ Государственной инспекции по охране ОКН Пермского края от 19.12.2018 № СЭД-55-01-05-563	О включении в Единый государственный реестр объектов культурного наследия (памятников истории и культуры) народов Российской Федерации	Границы территории объекта культурного наследия регионального значения - достопримечательного места «Комсомольский проспект»

Согласовано

Взам. инв. N

Подп. и дата

Инв. N подл.

ПР-11/12-АР.КП

Колерный паспорт объекта капитального строительства по Комсомольскому проспекту, №70А Свердловского района г. Перми

Изм. Кол.уч Лист № док. Подп. Дата

Разраб. Жукова Т.Л. 08.22

Многоквартирный дом

Стадия Лист Листов

П 2

Н.контр. Завьялов М. 08.22

Общие данные

ООО "Мезонин"

Согласовано

Взам. инв. N

Подп. и дата

Инв. N подл.



Существующее состояние фасада со стороны Комсомольского проспекта



Существующее состояние фасада со стороны ул. П. Осипенко

Фотофиксация выполнена 06.2022 г.

						ПР-11/12-АР.КП			
						Колерный паспорт объекта капитального строительства по Комсомольскому проспекту, №70А Свердловского района г. Перми			
Изм.	Кол.уч.	Лист	№ док.	Подп.	Дата	Многоквартирный дом	Стадия	Лист	Листов
Разраб.		Жукова Т.Л.		<i>[Signature]</i>	08.22		П	3	
						Существующее состояние фасадов	ООО "Мезонин"		
Н.контр.		Завьялов М.		<i>[Signature]</i>	08.22				



Существующее состояние фасада со стороны ул. П. Белинского



Существующее состояние дворового фасада

Фотофиксация выполнена 06.2022 г.

Согласовано	
Взам. инв. N	
Подп. и дата	
Инв. N подл.	

						ПР-11/12-АР.КП			
						Колерный паспорт объекта капитального строительства по Комсомольскому проспекту, №70А Свердловского района г. Перми			
Изм.	Кол.уч.	Лист	№ док.	Подп.	Дата	Многоквартирный дом	Стадия	Лист	Листов
Разраб.		Жукова Т.Л.		<i>[Signature]</i>	08.22		П	4	
						Существующее состояние фасадов	ООО "Мезонин"		
Н.контр.		Завьялов М.		<i>[Signature]</i>	08.22				

Фасад со стороны Комсомольского проспекта



ПРИМЕЧАНИЕ:

1. В соответствии с Приказом Государственной инспекции по охране объектов культурного наследия Пермского края от 19.12.2018 № СЭД-55-01-05-563 «Об установлении границ территории, предмета охраны и требований к осуществлению деятельности в границах территории объекта культурного наследия и к градостроительным регламентам в границах территории объекта культурного наследия регионального значения - достопримечательного места «Комсомольский проспект» (далее - Приказ) установлен предельно допустимый размер выступа элементов зданий и сооружений из плоскости наружной стены фасада здания (крыльца, навесы): не более 1,2 м.
2. Согласно данному Приказу запрещается сооружение внешних тамбуров входных групп, размещение на фасадах антенн, наружных блоков вентиляции и кондиционирования, вентиляционных труб, элементов систем газоснабжения и других технологических элементов здания.
3. Размещение указанных технологических элементов на фасадах здания должно быть обязательно согласовано с Государственной инспекцией по охране объектов культурного наследия Пермского края.

Согласовано	
Взам. инв. N	
Подп. и дата	
Инв. N подл.	

Условные обозначения

- 14 - № позиции ведомости отделки фасадов
- 1 - координационная ось здания



СОГЛАСОВАНО
 № заместитель начальника ДГА
 г. Перми - главный архитектор
 Д.Ю. Папшин

						ПР-11/12-АР.КП			
						Колерный паспорт объекта капитального строительства по Комсомольскому проспекту, №70А Свердловского района г. Перми			
Изм.	Кол.уч.	Лист	№ док.	Подп.	Дата	Многоквартирный дом	Стадия	Лист	Листов
Разраб.					08.22		П	5	
Н.контр.					08.22	Фасад со стороны Комсомольского проспекта	ООО "Мезонин"		

Фасад со стороны ул. П. Осипенко



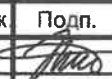
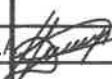
Условные обозначения

-  14 - № позиции ведомости отделки фасадов
-  1 - координационная ось здания

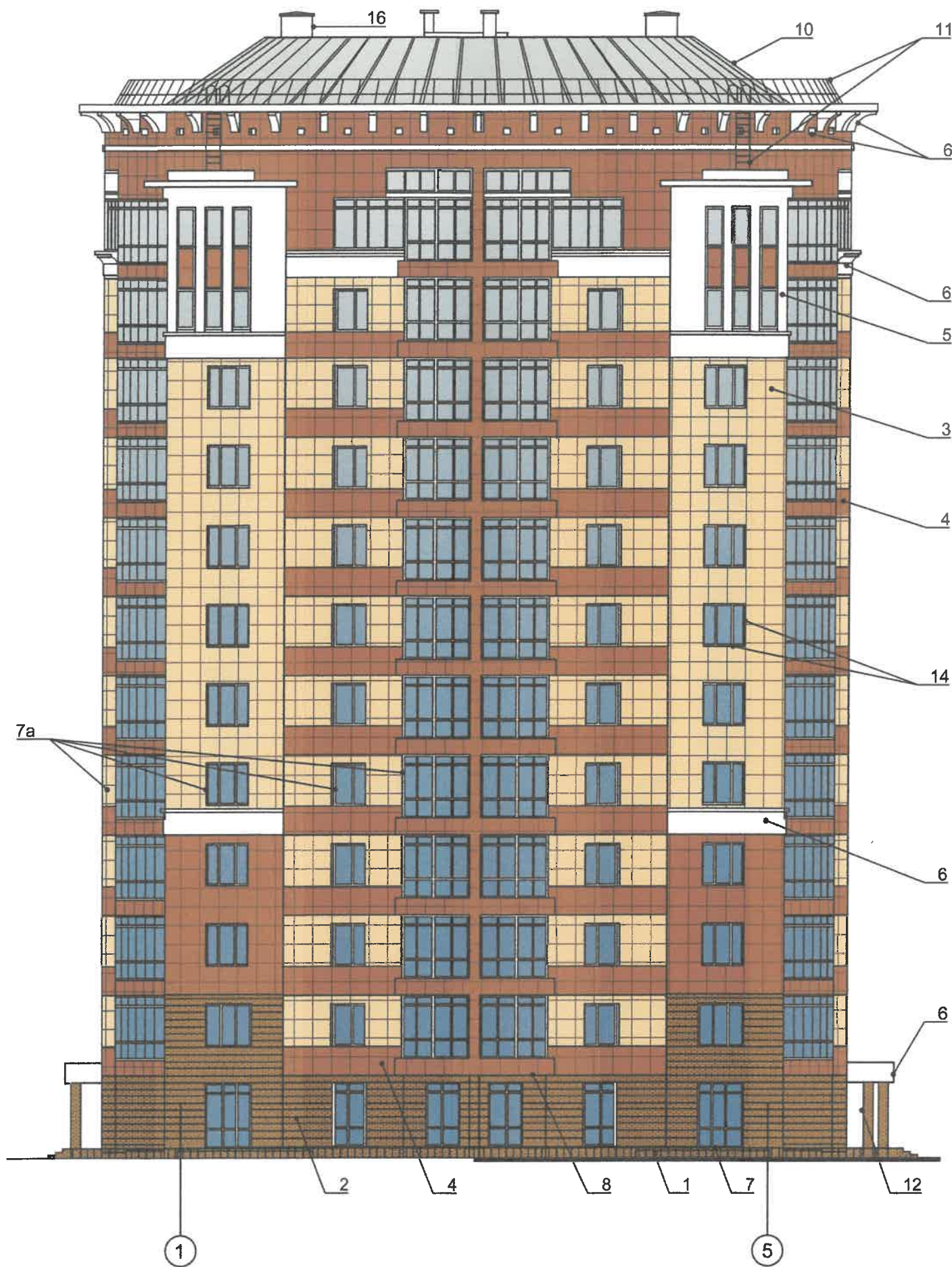
СОГЛАСОВАНО
1^й заместитель начальника ДГА
г. Перми - главный архитектор
Д.Ю. Лапшин



Согласовано	
Взам. инв. N	
Подп. и дата	
Инв. N подл.	

ПР-11/12-АР.КП					
Колерный паспорт объекта капитального строительства по Комсомольскому проспекту, №70А Свердловского района г. Перми					
Изм.	Кол.уч	Лист	№ док	Подп.	Дата
Разраб.		Жукова Т.Л.			08.22
Многоквартирный дом				Стадия	Лист
				П	6
Фасад со стороны ул. П. Осипенко				ООО "Мезонин"	
Н.контр.		Завьялов М.			08.22

Фасад со стороны ул. Белинского



ПРИМЕЧАНИЕ:

1. Дополнительное оборудование - размещаемые на фасадах здания, строения, сооружения системы технического обеспечения эксплуатации зданий, строений, сооружений (наружные блоки систем кондиционирования и вентиляции, маскирующие ограждения (экраны, решетки), вентиляционные трубопроводы, антенны, видеокамеры наружного наблюдения, электрощиты, кабельные линии, иное подобное оборудование), защитные устройства (решетки, рольставни), почтовые ящики, часы, банкоматы, элементы архитектурно-художественной подсветки, флагштоки и иное оборудование.
2. Согласно Приказу Государственной инспекции по охране объектов культурного наследия Пермского края от 19.12.2018 № СЭД-55-01-05-563 антенны, наружные блоки вентиляции и кондиционирования, вентиляционные трубы, элементы системы газоснабжения и другие технологические элементы зданий и сооружений могут размещаться на кровле объектов капитального строительства компактными упорядоченными группами с использованием единой несущей основы, в том числе с устройством ограждения, а также на фасадах, не обращенных к историческим линиям застройки и не примыкающих к ним.
3. Наружные системы кондиционирования устанавливаются: у жилых помещений - за счет внутреннего пространства балкона/лоджии, у не жилых - за счет пространства помещений.

Согласовано	
Взам. инв. N	
Подп. и дата	
Инв. N подл.	

Условные обозначения

- 14 - № позиции ведомости отделки фасадов
- 1 - координационная ось здания

СОГЛАСОВАНО
1й заместитель начальника ДГА
г. Перми - главный архитектор
Д.Ю. Машин
09.08.2022

						ПР-11/12-АР.КП			
						Колерный паспорт объекта капитального строительства по Комсомольскому проспекту, №70А Свердловского района г. Перми			
Изм.	Кол.уч.	Лист	№ док.	Подп.	Дата	Многоквартирный дом	Стадия	Лист	Листов
Разраб.		Жукова Т.Л.		<i>Т.Л. Жукова</i>	08.22		П	7	
Н.контр.		Завьялов М.		<i>М. Завьялов</i>	08.22	Фасад со стороны ул. Белинского	ООО "Мезонин"		

Дворовой фасад



Условные обозначения

- 14 - № позиции ведомости отделки фасадов
- 1 - координационная ось здания

СОГЛАСОВАНО
1^й заместитель начальника ДГА
г. Перми - главный архитектор
Д.Ю. Делшин
[Signature] 2022

Согласовано	
Взам. инв. N	
Подп. и дата	
Инв. N подл.	

						ПР-11/12-АР.КП			
						Колерный паспорт объекта капитального строительства по Комсомольскому проспекту, №70А Свердловского района г. Перми			
Изм.	Кол.уч	Лист	№ док	Подп.	Дата	Многоквартирный дом	Стадия	Лист	Листов
Разраб.				<i>[Signature]</i>	08.22		П	8	
Н.контр.				<i>[Signature]</i>	08.22	Дворовой фасад	ООО "Мезонин"		

Фрагмент фасада со стороны Комсомольского проспекта



Фрагмент фасада со стороны ул. П. Осипенко



Условные обозначения

- единая горизонтальная ось размещения объектов
- место допустимого размещения средств размещения информации
- № позиции ведомости размещения объектов информации, рекламных конст
- координационная ось здания

Условия размещения средств размещения информации, рекламных конструкций.

1. Согласно Приказу Государственной инспекции по охране объектов культурного наследия Пермского края от 15.08.2018 № СЭД-55-01-05-430 «Об установлении границы территории объекта культурного наследия регионального значения - достопримечательного места «Комсомольский проспект.» запрещается:
 - размещение рекламных конструкций и вывесок с размером информационного поля, превышающим 1,2 м по короткой стороне или 1,8 м по длинной стороне, в том числе транспарантов-перетяжек, за исключением вывесок в виде отдельных накладных букв без использования подложки, размещаемых на фасадах;
 - размещение на фасадах рекламных конструкций и вывесок, совокупная площадь которых превышает 5% площади фасада;
 - размещение рекламных конструкций и вывесок, перекрывающих архитектурные элементы фасадов зданий.
2. Места размещения информации располагаются относительно условной прямой линии - единой горизонтальной оси. Местоположение оси на фасаде определяется как половина расстояния между верхним и нижним архитектурным элементом (окна, наличники, карниз, фриз и др.), выделяющимся (западающим, выступающим) из плоскости стены.
3. Размещение вывесок и рекламных конструкций должно осуществляться в границах места допустимого размещения средств размещения информации, рекламных конструкций, установленных данным колерным паспортом объектом капитального строительства.
4. Размещение вывесок по отношению друг к другу, их конфигурация, наполненность информацией должны соответствовать Стандартным требованиям к вывескам, их размещению и эксплуатации (далее - Стандартные требования), утвержденным Решением Пермской городской Думы от 15.12.2020 №277.
5. В случае, если планируемые к размещению вывески не соответствуют типу и местам размещения средства размещения информации, рекламных конструкций колерного паспорта, потребуется внесение изменений в настоящий колерный паспорт.
6. Максимальный размер информационных табличек - 0,5 м x 0,7 м (пункт 2.13 Стандартных требований).
7. Узел крепления каждого типа объекта информации разрабатывается отдельным рабочим проектом.
8. В случае размещения рекламной конструкции на фасаде здания, строения, сооружения, такая конструкция должна быть отражена в составе нового колерного паспорта, а ее размещение должно осуществляться в соответствии с действующим порядком установки эксплуатации рекламных конструкций на территории города Перми, утвержденным решением Пермской городской Думы, с последующим получением на установку и эксплуатацию рекламной конструкции в установленном порядке.
9. В случае возникновения спорных ситуаций с другими организациями в отношении мест размещения нестандартных вывесок, расположенных не в границах занимаемого помещения, регулирование конфликта и окончательное решение по размещению вывесок той или иной претендующей организации в соответствии с положениями Жилищного кодекса Российской Федерации должно приниматься на собрании собственников помещений в многоквартирном доме.
10. Размещение вывесок, перекрывающих оконные проемы, а также расположенных на балконах зданий и сооружений должно быть согласовано с собственниками помещений, к которым относится балкон и данный оконный проем.

Управление архитектуры и городского дизайна
ДГА администрации г.Перми
**СООТВЕТСТВУЕТ АРХИТЕКТУРНОМУ
ОБЛИКУ ГОРОДА ПЕРМИ**
08.08.2022
Подпись *Сарасова*

Ведомость размещения информации, рекламных конструкций

№	Тип объекта городской информации, материал, способы крепления	Цвет (с указанием RAL)	Наличие подсветки
1	Указатель с наименованием улицы и номером дома (здания) (пункт 11.4.2 Решения Пермской городской Думы от 15.12.2020 № 277). Пластик, металл.	Синий: R-(0), G-(20), B-(120); белый	возможна подсветка

Крепление объектов городской информации - скрытое, по технологии фирмы-изготовителя.

Согласовано	
Взам. инв.№	
Подп. и дата	
Инв.№ подл.	

ПР-11/12-АР.КП					
Колерный паспорт объекта капитального строительства по Комсомольскому проспекту, №70А Свердловского района г. Перми					
Изм.	Кол.уч	Лист	№ док	Подп.	Дата
Разраб.		Жукова Т.Л.		<i>Т.Л. Жукова</i>	08.22
Многоквартирный дом				Стадия	Лист
				П	9
Размещение средств размещения информации, рекламных конструкций на фасаде со стороны Комсомольского проспекта и ул. П. Осипенко				ООО "Мезонин"	
Н.контр.		Завьялов М.		<i>М. Завьялов</i>	08.22

Лист 2 поз. 1, 2	RAL 060 60 30	C:	22	
		M:	40	
		Y:	57	
		K:	15	
		R:	184	
		G:	144	
		B:	104	
Лист 2 поз. 3	RAL 1015	C:	0	
		M:	5	
		Y:	30	
		K:	10	
		R:	234	
		G:	222	
		B:	189	
Лист 2 поз. 4	RAL 050 50 20	C:	34	
		M:	46	
		Y:	54	
		K:	25	
		R:	149	
		G:	117	
		B:	97	
Лист 1 поз. 5, 6, 7, 8, 12, 13, 14, 15, 16	RAL 9003	C:	0	
		M:	0	
		Y:	0	
		K:	0	
		R:	244	
		G:	248	
		B:	244	

Лист 2 поз. 9	RAL 8016	C:	40	
		M:	80	
		Y:	80	
		K:	80	
		R:	76	
		G:	47	
		B:	38	
Лист 2 поз. 10, 11	RAL 7036	C:	10	
		M:	10	
		Y:	10	
		K:	40	
		R:	154	
		G:	150	
		B:	151	

Согласовано	
Взам. инв.Н	
Подп. и дата	
Инв.Н подл.	

СОГЛАСОВАНО
1^й заместитель начальника ДГА
г. Перми - главный архитектор
Д.Ю. Папшин

						ПР-11/12-АР.КП			
						Колерный паспорт объекта капитального строительства по Комсомольскому проспекту, №70А Свердловского района г. Перми			
Изм.	Кол.уч	Лист	№ док	Подп.	Дата	Многоквартирный дом	Стадия	Лист	Листов
Разраб.				Жукова Т.Л.	08.22		П	10	
Н.контр.				Завьялов М.	08.22	Эталоны колеров	ООО "Мезонин"		