

ООО «РА Призма»

№ 059-21-01-26-2896 от 09.08.2022

Заказчик: «Альфа банк»

**ПАСПОРТ ВНЕШНЕГО ОБЛИКА ОБЪЕКТА КАПИТАЛЬНОГО СТРОИТЕЛЬСТВА
(КОЛЕРНЫЙ ПАСПОРТ)**

**АДРЕС ОБЪЕКТА: г.Пермь, административный район Ленинский,
улица Ленина, здание (строение) № 66**

66-Л-2022-АР

ПЕРМЬ 2022г.

Ведомость чертежей

Лист	Наименование	Примечание
1	Общие данные (начало)	
2	Общие данные (продолжение)	
3	Существующее состояние фасадов (фотофиксация)	
4	Главный фасад	
5	Дворовой фасад	
6	Боковой фасад	
7	Боковой фасад	
8	Боковой фасад	
9	Боковой фасад	
10	Размещение средств размещения информации, рекламных конструкций	
11	Архитектурно-художественная подсветка	
12	Эталоны колеров	

Ведомость отделки фасадов

ПОЗ.	ЭЛЕМЕНТ ФАСАДА	ЭТАЛОН ЦВЕТА	ОБОЗН.	ВИД ОТДЕЛКИ	ПРИМ.
1	Цоколь		RAL 8017	Керамогранит	
2	Поле стены, тип 1		RAL 1014	Штукатурка, фасадная краска	
3	Поле стены, тип 2		RAL 1014	Керамогранит	
4	Поле стены, тип 3		RAL 1015 RAL 8017	Фасадные металл. кассеты	
5	Кровля		-		
6	Переплеты окон		RAL 9003	Керамогранит	
7	Переплеты витражей		RAL 9003 RAL 7040 RAL 9011	Металлопластик	
8	Переплеты дверей		RAL 9003 RAL 7040 RAL 9011	Металлопластик	
9	Витражное заполнение		-	Стекло тонированное	
10	Дверные полотна		RAL 7040 RAL 1015	Металл с полимерным покрытием	
11	Ограждение		RAL 7040 RAL 1015	Металл с полимерным покрытием	
12	Ступени		-	Природный камень, бетон	
13	Лестницы		RAL 7040 RAL 1015	Металл с полимерным покрытием	
14	Линейные панели		RAL 1015	Фасадные металл. кассеты	
15	Козырек		RAL 7040 RAL 9003	Профнастил, поликарбонат	
16	Стены пристроя		RAL 1015	Профнастил	

Пояснительная записка.

Объект капитального строительства – 8-и этажное административное здание по адресу Ленина, 66;
 Год постройки и ввода в эксплуатацию: 1968г;
 Серия и тип постройки здания- индивидуальный;
 В плане дом прямоугольной конфигурации;
 Материалы несущих стен - кирпичные;
 Фасад - вентилируемый керамогранит;
 Кровля плоская;
 Ранее разработанные колерные паспорта:
 СЭД-22-01-05-13 от 02.04.2013;
 СЭД-22-01-05-32-1 от 14.01.2014;
 СЭД-22-01-32-605 от 22.09.2014;
 СЭД-059-22-011-26-429 от 30.11.2017;
 СЭД-059-22-01-26-297 от 21.03.2018;
 Нахождение в границах зон объектов культурного наследия:
 рассматриваемый объект не располагается в зоне объектов культурного наследия;

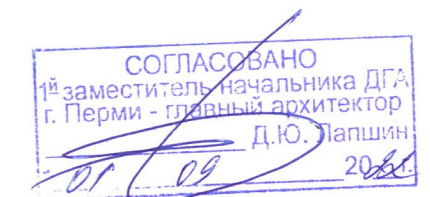
Настоящим колерным паспортом:

Вносятся изменения в ранее согласованный колерный паспорт объекта СЭД-059-22-01-26-297 от 21.03.2018 в части. расширения зоны в месте размещения информации на фасаде, в части размещение средств размещения информации, рекламных конструкций - лист 10, что не повлечет к нарушению архитектурного облика здания;

Уточняются виды и места размещения средств размещения информации, рекламных конструкций;
 Раздел «Архитектурно-художественная подсветка» настоящим колерным паспортом не разрабатывается. Освещение фасада осуществляется за счет свечения окон и вывесок.;

В соответствии с Градостроительным кодексом Российской Федерации, решением Пермской городской Думы от 15.12.2020 № 277 «Об утверждении Правил благоустройства территории города Перми» и постановлением администрации города Перми от 22.02.2017 № 130 «Об утверждении формы и Порядка согласования паспорта внешнего облика объекта капитального строительства (колерного паспорта)» колерные паспорта либо изменение в колерные паспорта не являются разрешительной документацией на строительство, реконструкцию объекта капитального строительства; не являются правовым основанием на устройство пристроек, навесов, козырьков и архитектурных элементов объекта капитального строительства;

Предметом согласования данного колерного паспорта являются: принятые цветовые решения элементов фасада, применяемые материалы существующего объекта недвижимости, а также определение возможных типов размещения средств размещения информации на нем. Средства размещения информации, рекламные конструкции, не соответствующие типу и местам их возможного размещения,

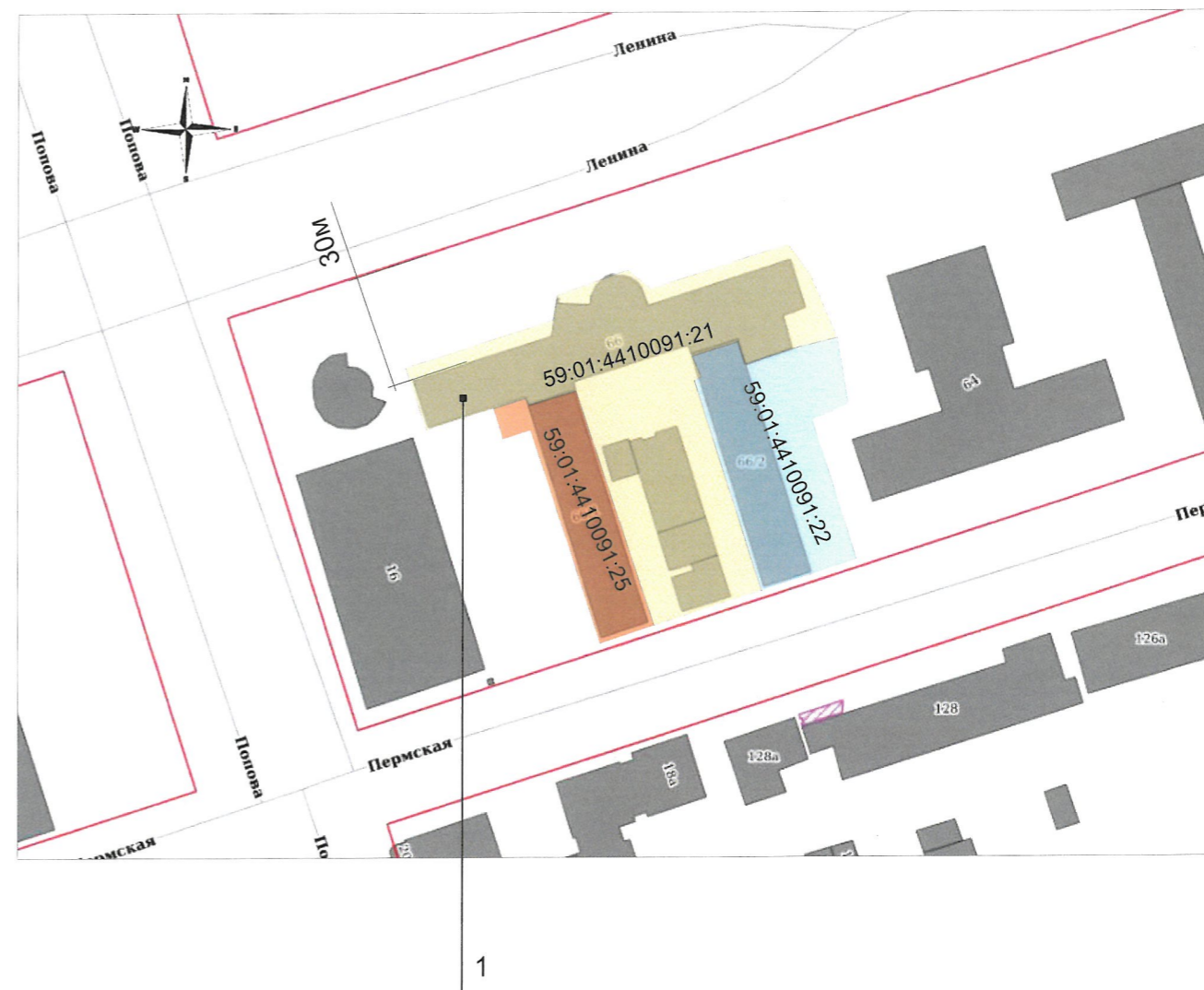


						66-Л-2022-АР			
						Колерный паспорт объекта капитального строительства по ул. Ленина, 66, Ленинского района г. Перми			
Изм.	Кол.уч.	Лист	№ док	Подпись	Дата	Административное здание	Стадия	Лист	Листов
Разраб.	Семенов С.А.			<i>Семенов</i>	08.22		П	1	12
						Общие данные (начало)			

Инструкция о порядке производства работ, связанных с окраской фасадов и всех наружных частей зданий, сооружений, строений, расположенных на территории города Перми

1. Окраска (отделка) фасадов и всех наружных частей зданий, сооружений, строений, расположенных на территории города Перми, может производиться лишь на основании паспорта внешнего облика объекта капитального строительства (колерного паспорта), согласованного с департаментом градостроительства и архитектуры администрации г. Перми (далее – ДГА).
2. До начала процесса окраски (отделки) здания или какого-либо сооружения должны быть произведены работы по капитальному ремонту всех без исключения его наружных частей, подлежащих окраске.
3. До начала ремонта зданий, имеющих газосветовую рекламу, сообщить рекламораспространителю о предстоящих работах на фасаде здания с целью сохранения вывесок либо их демонтажа.
4. Полуразрушенные и разрушенные архитектурные художественно-скульптурные элементы фасада: карнизы, фризы, колонны, пилястры, сандрики, кронштейны, обрамления проемов, различные лепные украшения, барельефы, мозаика, художественная роспись и т.п. подлежат обязательному восстановлению в своем первоначальном виде. Категорически запрещается производить окраску здания без предварительного восстановления указанных элементов декора фасада.
5. Металлические поверхности отдельных элементов фасада: чугунные решетки, ограждения балконов и лестниц, элементы входных групп, двери, кронштейны и прочие архитектурно-художественные элементы фасада перед окраской очищаются от грязи, ржавчины, старой краски и покрываются вновь атмосферостойкой краской для металлических поверхностей.
6. В соответствии с выданными образцами цвета (колерами) на окраску (отделку) здания организация, производящая ремонт здания, составляет пробные образцы цвета, которые наносятся на подготовленную для покраски поверхность стены в уровне 1-го этажа здания (не выше 1,5 метров от земли).
7. Проверку и согласование пробного образца цвета (выкрас колера) производит уполномоченный представитель ДГА. Без указанных проверки и согласования производить окраску (отделку) фасадов здания категорически запрещается.
8. Домоуправления, организации и учреждения, производящие окраску (отделку) и связанный с нею ремонт фасадов здания, несут ответственность за выполнение настоящей инструкции и могут быть привлечены к административной ответственности за ее нарушение в соответствии со статьей 6.8.2 «Нарушение требований к внешнему виду фасадов зданий, строений, сооружений» Закона Пермского края от 06.04.2015 № 460-ПК «Об административных правонарушениях в Пермском крае».
9. По всем вопросам, связанным с производством работ, необходимо обращаться в ДГА по адресу: г. Пермь, ул. Сибирская, 15, каб. 315, тел. 212-76-98.

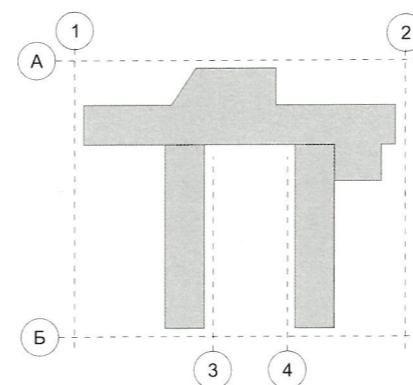
Ситуационный план



Ведомость ссылочных и прилагаемых документов

ОБОЗНАЧЕНИЕ	НАИМЕНОВАНИЕ	ПРИМЕЧАНИЯ
Решение Пермской городской Думы от 15.12.2020 № 277	Об утверждении Правил благоустройства территории города Перми	
Постановление администрации г.Перми от 22.02.2017 № 130	Об утверждении формы и Порядка согласования паспорта внешнего облика объекта капитального строительства (колерного паспорта)	
СЭД-22-01-05-13 от 02.04.2013	Согласованный Департаментом Градостроительства и Архитектуры колерный паспорт фасадов Ленина, 66.	согласован 24.03.2014
СЭД-22-01-05-32-1 от 14.01.2014;	Согласованный Департаментом Градостроительства и Архитектуры колерный паспорт фасадов Ленина, 66.	согласован 14.01.2014
СЭД-22-01-32-605 от 22.09.2014;	Согласованный Департаментом Градостроительства и Архитектуры колерный паспорт фасадов Ленина, 66.	согласован 26.09.2014
СЭД-059-22-011-26-429 от 30.11.2017;	Согласованный Департаментом Градостроительства и Архитектуры колерный паспорт фасадов Ленина, 66. Шифр: 8989-12-2017	согласован 11.12.2017
СЭД-059-22-01-26-297 от 21.03.2018;	Согласованный Департаментом Градостроительства и Архитектуры колерный паспорт фасадов Ленина, 66. Шифр: 183/66	согласован 26.03.2018

Условные обозначения



1 Объект капитального строительства по улице Ленина, 66 Ленинского района г. Перми


Красные линии

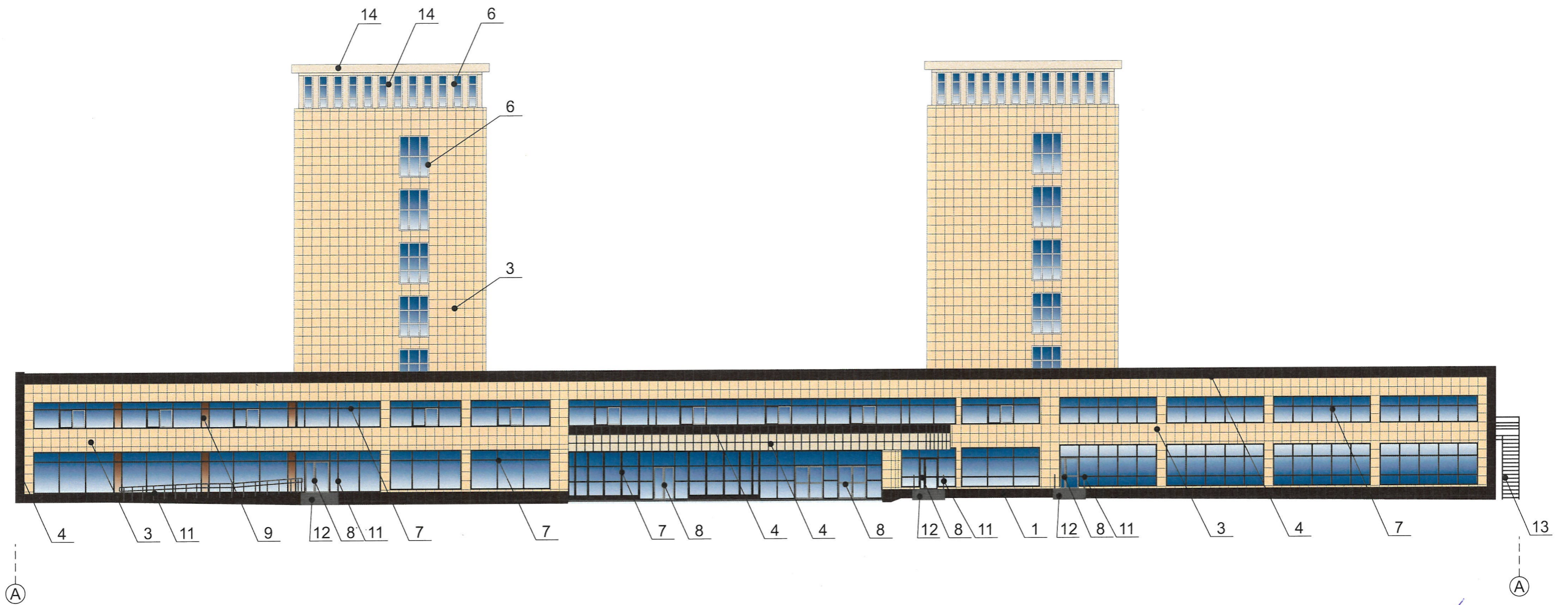
Здание расположено на трех участках с кадастровыми номерами: 59:01:4410091:21, 59:01:4410091:22, 59:01:4410091:25

А Координационная ось

Изм.	Кол.уч.	Лист	Недок	Подпись	Дата	66-Л-2022-АР			
						Колерный паспорт объекта капитального строительства по ул. Ленина, 66, Ленинского района г. Перми			
Разраб.	Семенов С.А.			<i>Семенов С.А.</i>	08.22	Административное здание	Стадия	Лист	Листов
							П	2	12
Общие данные (продолжение)									



						66-Л-2022-АР			
						Колерный паспорт объекта капитального строительства по ул. Ленина, 66, Ленинского района г. Перми			
Изм.	Кол.уч.	Лист	№док	Подпись	Дата	Административное здание	Стадия	Лист	Листов
Разраб.		Семенов С.А.		<i>Семенов</i>	08.22		П	3	12
						Существующие состояние фасадов (фотофиксация)			





СОГЛАСОВАНО
 1^й заместитель начальника ДГА
 г. Перми - главный архитектор
 Д.Ю. Лапшин
 28.08.22


Условные обозначения

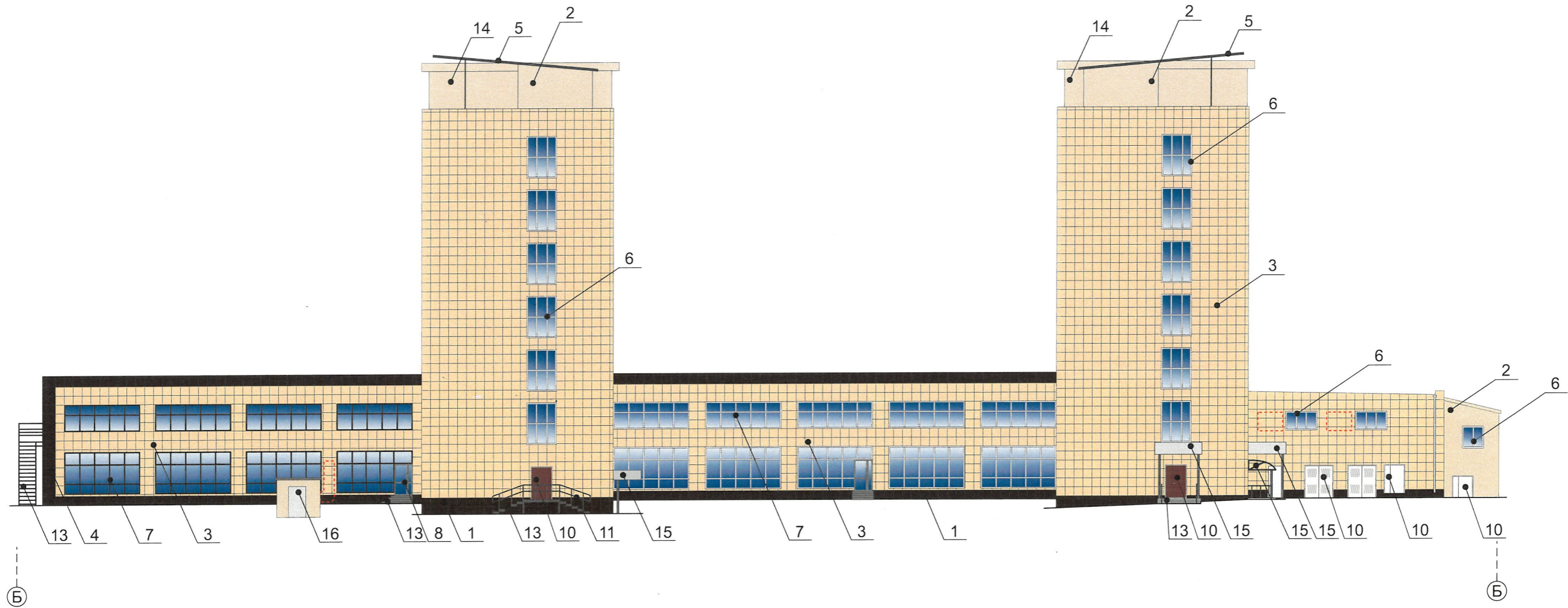
ПРИМЕЧАНИЕ:

1. В случае, если наружные лестницы при дополнительно устроенных входах в общественные помещения здания выходят за границы предоставленного земельного участка и красные линии квартала, то устройство дополнительных или переустройство существующих входных групп требует получения разрешения в установленном порядке;

2. В случае устройства или переустройства (перепланировки, ремонта, реконструкции) помещений общественного назначения, их входных групп в обязательном порядке должны быть предусмотрены мероприятия по обеспечению доступности данных помещений для маломобильных групп населения, включая инвалидов, использующих кресла-коляски и собак-проводников (далее-МГН) в соответствии с требованиями СП 59.13330.2016 Свод правил. Доступность зданий и сооружений для маломобильных групп населения. Данный свод правил касается функционально-планировочных элементов зданий и сооружений, их участков или отдельных помещений, доступных для МГН (входные узлы, коммуникации, пути эвакуации, помещения и зоны обслуживания, а также их информационное и инженерное обустройство). В частности, лестницы при входах в общественные помещения должны дублироваться пандусами с уклоном не более 1:20 (5%) или иными средствами подъема (подъемные платформы, лифты и т.д.). Согласно вышеуказанному Своду правил наружные лестницы и пандусы должны иметь поручни с учетом технических требований к опорным стационарным устройствам по ГОСТ Р 51261; Размеры входной площадки при открывании дверей наружу должны быть не менее 1,5 x 1,85 метра (п. 11.7.4.4. Правило благоустройства территории города Перми, утвержденных Решением Пермской городской Думы от 15.12.2020 № 277).

-  - Выноска и номер позиции согласно ведомости отделки фасадов на листе 1
-  - Координационная ось

						66-Л-2022-АР			
						Колерный паспорт объекта капитального строительства по ул. Ленина, 66, Ленинского района г. Перми			
Изм.	Кол.уч.	Лист	Недок	Подпись	Дата	Административное здание	Стадия	Лист	Листов
	Разраб.	Семенов С.А.		<i>Семенов</i>	08.22		П	4	12
						Главный фасад			



ПРИМЕЧАНИЕ:

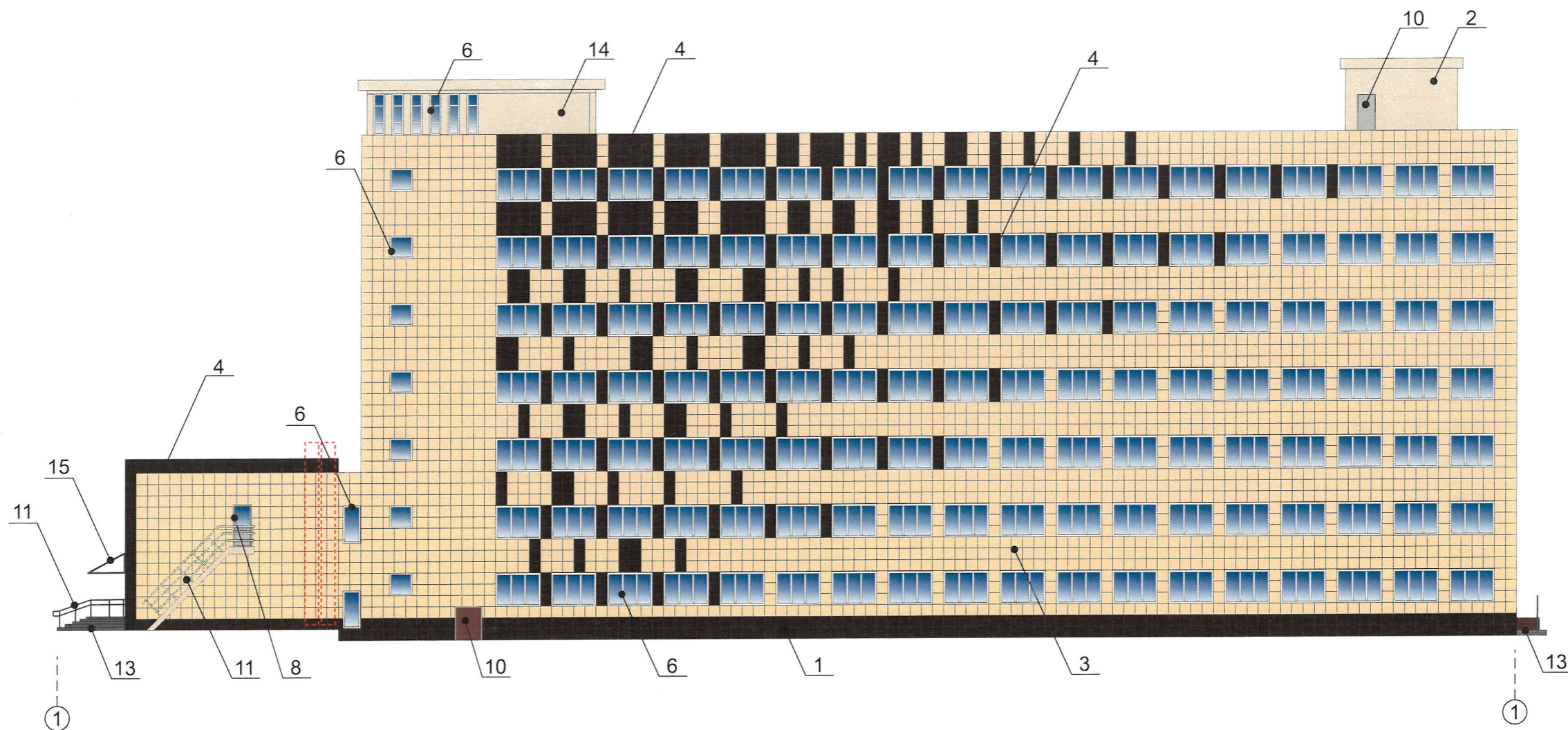
- Дополнительное оборудование - размещаемые на фасадах здания, строения, сооружения системы технического обеспечения эксплуатации зданий, строений, сооружений (наружные блоки систем кондиционирования и вентиляции, маскирующие ограждения (экраны, решетки), вентиляционные трубопроводы, антенны, видеокamеры наружного наблюдения, электрощиты, кабельные линии, иное подобное оборудование), защитные устройства (решетки, рольставни), почтовые ящики, часы, банкоматы, элементы архитектурно-художественной подсветки, флажки и иное оборудование.
- Размещение дополнительного оборудования, дополнительных элементов и устройств на фасадах объектов капитального строительства допускается при соблюдении следующих условий:
 - соответствие размещения дополнительного оборудования архитектурному решению фасадов, предусмотренному проектной документацией, в соответствии с которой осуществлено строительство (реконструкция) Объекта, с привязкой к единой (вертикальной, горизонтальной) системе осей фасадов;
 - единая горизонтальная ось - условная прямая линия. Определяется как половина расстояния между верхним и нижним архитектурным элементом (окна, наличники, карниз, фриз и другие), выделяющимся (западающим, выступающим) из плоскости стены;
 - единая вертикальная ось - условная прямая линия. Определяется как половина расстояния между границами одного архитектурного элемента (окна, двери, колонны) либо между двумя архитектурными элементами (окна, двери, колонны);
 - комплексное решение размещения оборудования - единое архитектурное и цветоевое решение (в том числе размер, форма, материал);
 - размещение дополнительного оборудования на архитектурных деталях, элементах декора, поверхностях с ценной архитектурной отделкой, а также крепление, ведущее к повреждению архитектурных поверхностей, не допускаются
- Наружные системы кондиционирования устанавливаются - за счет пространства помещений либо закрываются декоративными экранами в цвет фасада.

Условные обозначения

- 1 - Выноска и номер позиции согласно ведомости отделки фасадов на листе 1
- ⊖ - Координационная ось
- ⊠ - Место допустимого размещения дополнительного оборудования

СОГЛАСОВАНО
 1^й заместитель начальника ДГА
 г. Перми - главный архитектор
 Д.Ю. Лалшин
 2022

						66-Л-2022-АР			
						Колерный паспорт объекта капитального строительства по ул. Ленина, 66, Ленинского района г. Перми			
Изм.	Кол.уч.	Лист	№док	Подпись	Дата	Административное здание	Стадия	Лист	Листов
	Разраб.		Семенов С.А.	<i>Handwritten signature</i>	08.22		П	5	12
						Дворовой фасад			




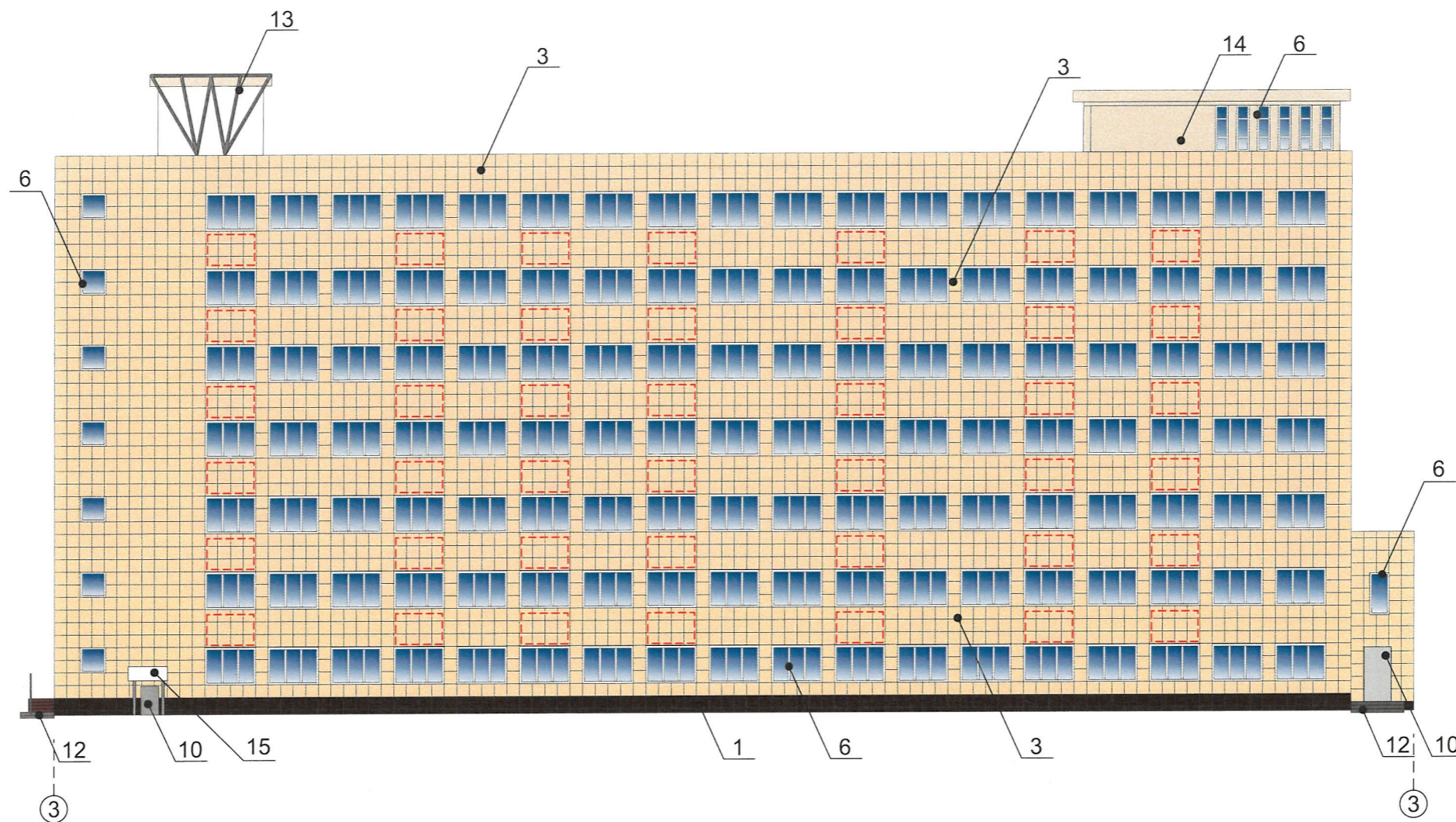
Примечание смотреть на листе 5

Условные обозначения

- 1 - Выноска и номер позиции согласно ведомости отделки фасадов на листе 1
- Ⓐ - Координационная ось
- Место допустимого размещения дополнительного оборудования

СОГЛАСОВАНО
 1^й заместитель начальника ДГА
 г. Перми - главный архитектор
 Д.Ю. Лапшин
 2021

						66-Л-2022-АР				
						Колерный паспорт объекта капитального строительства по ул. Ленина, 66, Ленинского района г. Перми				
Изм.	Кол.уч.	Лист	Недок	Подпись	Дата	Административное здание		Стадия	Лист	Листов
	Разраб.	Семенов С.А.		<i>Handwritten signature</i>	08.22			П	6	12
						Боковые фасады				



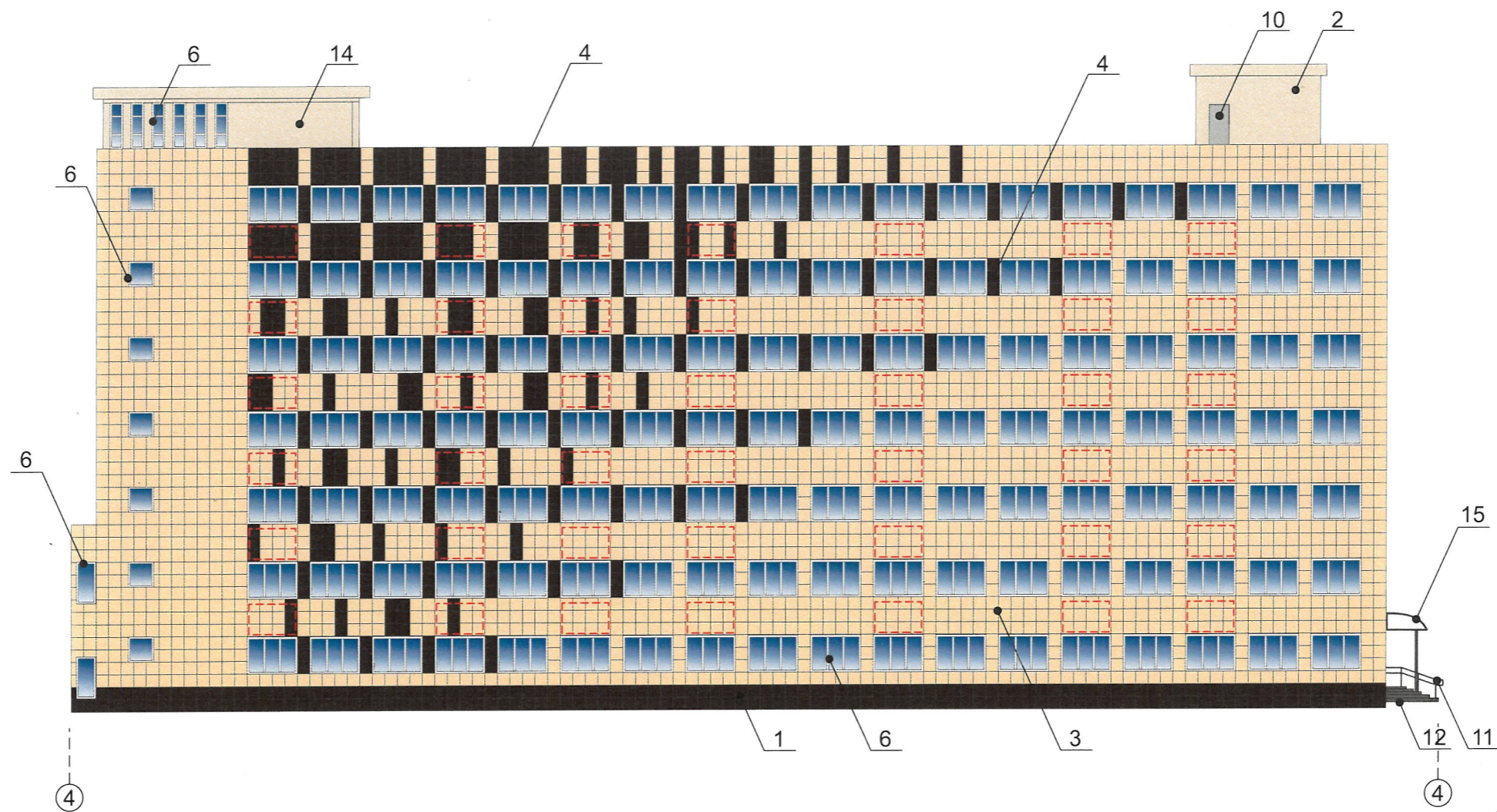
СОГЛАСОВАНО
 заместитель начальника ДГА
 г. Перми - главный архитектор
 Д.Ю. Лапшин
 2022

Примечание смотреть на листе 5

Условные обозначения

- 1 - Выноска и номер позиции согласно ведомости отделки фасадов на листе 1
- ⊖ - Координационная ось
- ⊞ - Место допустимого размещения дополнительного оборудования

						66-Л-2022-АР			
						Колерный паспорт объекта капитального строительства по ул. Ленина, 66, Ленинского района г. Перми			
Изм.	Кол.уч.	Лист	№ док.	Подпись	Дата	Административное здание	Стадия	Лист	Листов
	Разраб.	Семенов С.А.		<i>Семенов</i>	08.22		П	7	12
						Боковые фасады			




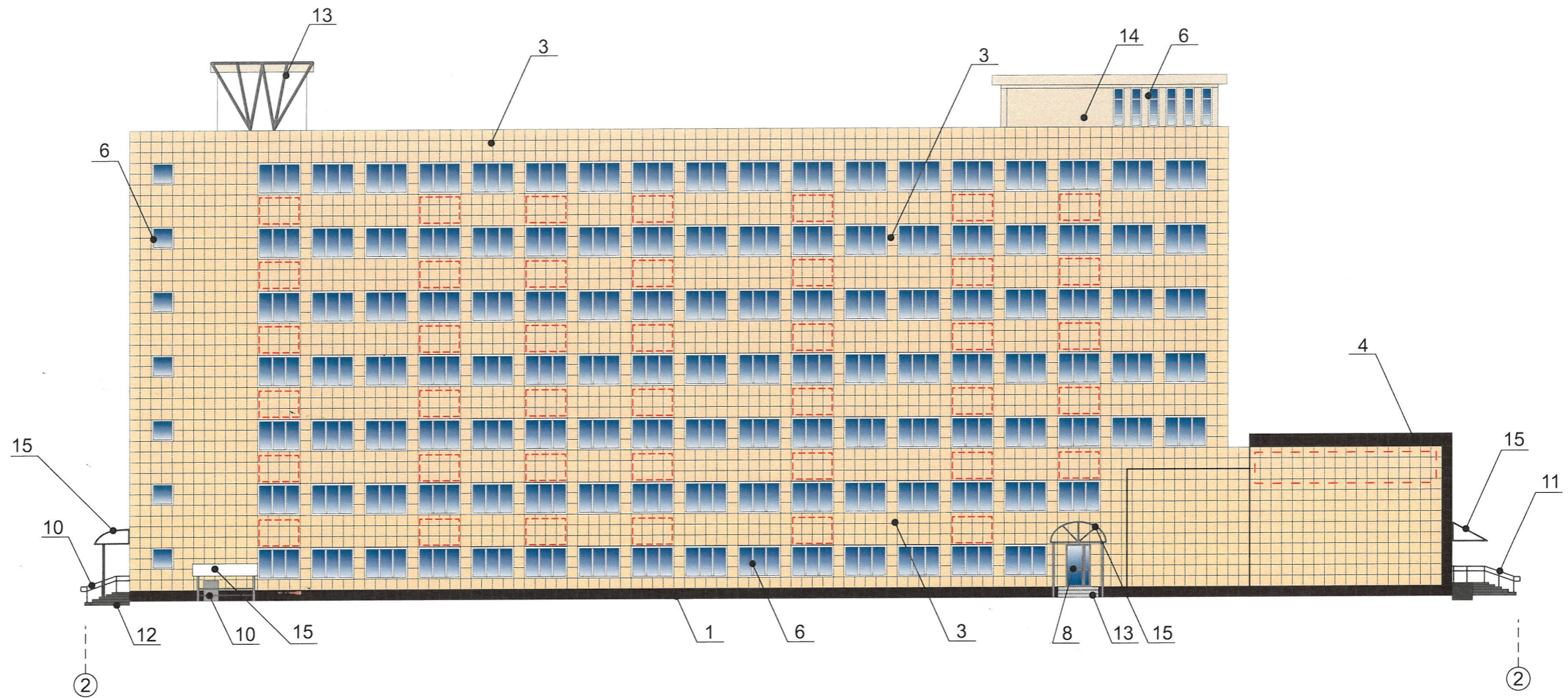
СОГЛАСОВАНО
 1^й заместитель начальника ДГА
 г. Перми - главный архитектор
 Д.Ю. Лапшин
 09 2022

Примечание смотреть на листе 5

Условные обозначения

- 1 - Выноска и номер позиции согласно ведомости отделки фасадов на листе 1
- Ⓐ - Координационная ось
- (red dashed) - Место допустимого размещения дополнительного оборудования

						66-Л-2022-АР			
						Колерный паспорт объекта капитального строительства по ул. Ленина, 66, Ленинского района г. Перми			
Изм.	Кол.уч.	Лист	Недок	Подпись	Дата	Административное здание	Стадия	Лист	Листов
Разраб.		Семенов С.А.		<i>Handwritten signature</i>	08.22		П	8	12
						Боковые фасады			




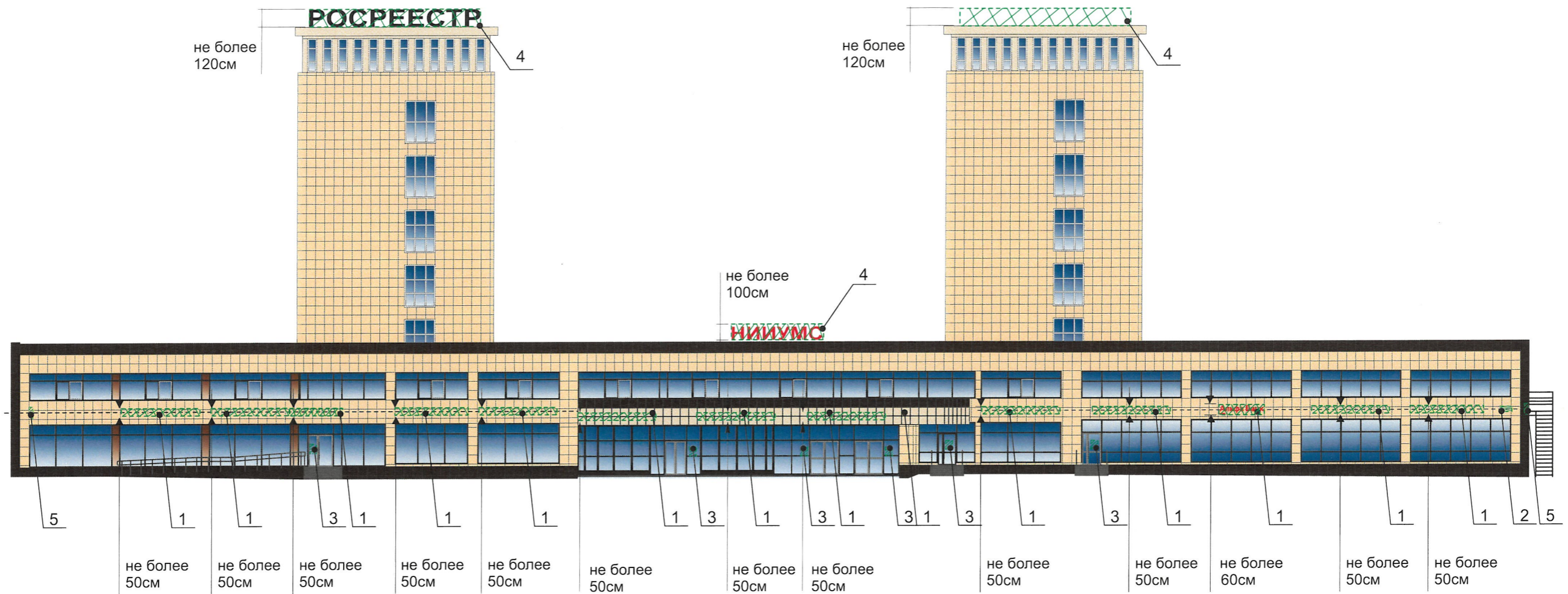
СОГЛАСОВАНО
 1^й заместитель начальника ДГА
 г. Перми - главный архитектор
 Д.Ю. Лапшин
 2022

Примечание смотреть на листе 5

Условные обозначения

- 1 - Выноска и номер позиции согласно ведомости отделки фасадов на листе 1
- Ⓐ - Координационная ось
- Место допустимого размещения дополнительного оборудования

						66-Л-2022-АР				
						Колерный паспорт объекта капитального строительства по ул. Ленина, 66, Ленинского района г. Перми				
Изм.	Кол.уч.	Лист	Недок	Подпись	Дата	Административное здание		Стадия	Лист	Листов
				<i>Семенов С.А.</i>	08.22			П	9	12
						Размещение средств размещения информации, рекламных конструкций				



1. Место размещения информации располагается относительно условной прямой линии – единой горизонтальной оси. Местоположение оси на фасаде определяется как половина расстояния между верхним и нижним архитектурным элементом (окна, наличники, карниз, фриз и др.), выделяющимся (западающим, выступающим) из плоскости стены.
2. Размещение вывесок и рекламных конструкций должно осуществляться в границах места допустимого размещения средств размещения информации, рекламных конструкций, установленных данным колерным паспортом объектом капитального строительства.
3. Размещение вывесок по отношению друг к другу, их конфигурация, наполненность информацией должны соответствовать Стандартным требованиям к вывескам, их размещению и эксплуатации (далее - Стандартные требования), утвержденным Решением Пермской городской Думы от 15.12.2020 №277.
4. В случае, если планируемые к размещению вывески не соответствуют стандартным требованиям и действующему колерному паспорту, требуется внесение изменений в колерный паспорт путем разработки нового колерного паспорта.
5. Максимальный размер информационных табличек – 0,5 м х 0,7 м (пункт 2.13 Стандартных требований).
6. Узел крепления каждого типа объекта информации разрабатывается отдельным рабочим проектом.
7. В случае размещения рекламной конструкции на фасаде здания, строения, сооружения, такая конструкция должна быть отражена в составе нового колерного паспорта, а ее размещение должно осуществляться в соответствии с действующим порядком установки эксплуатации рекламных конструкций на территории города Перми, утвержденным решением пермской городской Думы, с последующим получением на установку и эксплуатацию рекламной конструкции в установленном порядке.

Управление архитектуры и городского дизайна
ДГА администрации г.Перми

**СООТВЕТСТВУЕТ АРХИТЕКТУРНОМУ
ОБЛИКУ ГОРОДА ПЕРМИ**

Карасев С.А.
Подпись

Альфа Банк

3000 мм

Условные обозначения

- Место допустимого размещения средств размещения информации, рекламных конструкций.

- Выноска и номер позиции согласно ведомости средств размещения информации, рекламных конструкций

- - - - - Единая горизонтальная ось средств размещения информации

Ведомость средств размещения информации, рекламных конструкций

№	Тип объекта, материал, способы крепления	Цвет (с указанием RAL)	Наличие подсветки
1	Вывеска - объемные буквы и/или логотипы без подложки на металлических направляющих в цвет фасада на стене здания. Металл, пластик, пленки	Фирменные цвета	внутренняя, контурная подсветка, без подсветки
2	Указатель с наименованием улицы и номером дома (здания) (пункт 11.4.2 решения Пермской городской Думы от 15.12.2020 № 277). Пластик, металл.	Синий R-(0) G-(20) B-(120), белый	Возможна подсветка
3	Информационная табличка (режимник). Одиночная (700x500мм) или модульная. Выполнен из оргстекла, пластика, металла	Фирменные цвета	Без подсветки
4	Крышная конструкция в виде объемных букв и/или логотипов без подложки на металлическом каркасе. Металл, пластик, оргстекло	Фирменные цвета	внутренняя, контурная подсветка, без подсветки
5	Панель-кронштейн. Металл, пластик, пленки	Фирменные цвета	внутренняя, контурная подсветка, без подсветки

66-Л-2022-АР					
Колерный паспорт объекта капитального строительства по ул. Ленина, 66, Ленинского района г. Перми					
Изм.	Кол.уч.	Лист	Недок	Подпись	Дата
				<i>Карасев С.А.</i>	08.22
Административное здание				Стадия	Лист
				П	10
Размещение средств размещения информации, рекламных конструкций				Листов	
				12	
<p>Призма РЕКЛАМНОЕ АГЕНТСТВО</p>					

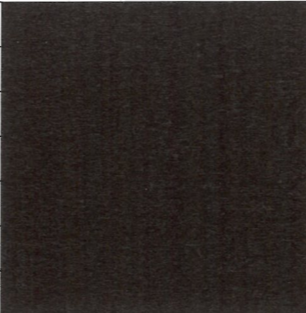


СОГЛАСОВАНО
 1^й заместитель начальника ДГА
 г. Перми - главный архитектор
 Д.Ю. Лапшин
 2021


Пояснительная записка.

1. Виды подсветки используемые для зданий по адресу: г. Пермь, Ленинского района, Ленина, 66
 карнизная подсветка, общая заливающая, усиленная подсветка первого этажа.
 Максимальная мощность- 70 кВт.

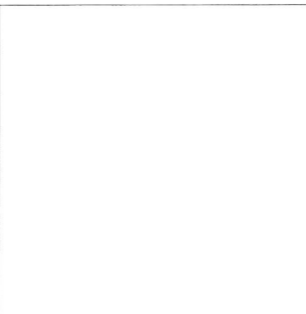
						66-Л-2022-АР			
						Колерный паспорт объекта капитального строительства по ул. Ленина, 66, Ленинского района г. Перми			
Изм.	Кол.уч.	Лист	Недок	Подпись	Дата	Административное здание	Стадия	Лист	Листов
Разраб.		Семенов С.А.		<i>Семенов</i>	08.22		П	11	12
						Архитектурно-художественная подсветка			

Позиция согласно ведомости отделки фасадов	Координаты цвета RAL 8017	C:	60	
		M:	80	
		Y:	80	
		K:	80	
		R:	68	
		G:	50	
		B:	45	
1,4,12				

Позиция согласно ведомости отделки фасадов	Координаты цвета RAL 7040	C:	30	
		M:	20	
		Y:	20	
		K:	40	
		R:	124	
		G:	127	
		B:	126	
7,8,11,13,15				

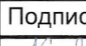

Позиция согласно ведомости отделки фасадов	Координаты цвета RAL 1014	C:	0	
		M:	10	
		Y:	40	
		K:	10	
		R:	222	
		G:	208	
		B:	159	
2,3				

Позиция согласно ведомости отделки фасадов	Координаты цвета RAL 1015	C:	0	
		M:	5	
		Y:	30	
		K:	10	
		R:	234	
		G:	222	
		B:	189	
4,11,13,14,16				

Позиция согласно ведомости отделки фасадов	Координаты цвета RAL 9003	C:	0	
		M:	0	
		Y:	0	
		K:	0	
		R:	244	
		G:	248	
		B:	244	
6,7,8,15				

Позиция согласно ведомости отделки фасадов	Координаты цвета RAL 9011	C:	100	
		M:	100	
		Y:	100	
		K:	80	
		R:	41	
		G:	44	
		B:	47	
7,8,10				

СОГЛАСОВАНО
1^й заместитель начальника ДГА
г. Перми - главный архитектор
Д.Ю. Папшин
08.09.2022

						66-Л-2022-АР		
						Колерный паспорт объекта капитального строительства по ул. Ленина, 66, Ленинского района г. Перми		
Изм.	Кол.уч.	Лист	№док	Подпись	Дата			
	Разраб.	Семенов С.А.			08.22	Административное здание		Стадия
								Лист
								Листов
						Эталоны колеров		П
								12
								12
						 Призма РЕКЛАМНОЕ АГЕНТСТВО		