

Общество с ограниченной ответственностью "Проектно-строительная фирма "Горпроект"

№059-22-01-26-2791 от 02.08.2022

Заказчик: Боталов Ю.И.

**ПАСПОРТ ВНЕШНЕГО ОБЛИКА ОБЪЕКТА КАПИТАЛЬНОГО СТРОИТЕЛЬСТВА
(КОЛЕРНЫЙ ПАСПОРТ)**

АДРЕС ОБЪЕКТА: г. Пермь, административный район: Ленинский,
улица Максима Горького, здание (строение) № 14.

21-04-21-ПОФ

*Согласовано с уполномоченной государственной инспекцией
по охране объектов культурного наследия
Пермского края от 19.07.2022
Цех 55-01-19.2-144*

ПЕРМЬ, 2022

Ведомость чертежей

Пояснительная записка

Лист	Наименование	Примечание
1-2	Общие данные	
3	Существующее состояние фасадов	
4	Визуализация	
5	Главный фасад. Дворовой фасад	
6-7	Боковые фасады	
8-9	Размещение средств размещения информации, рекламных конструкций	
10	Архитектурно-художественная подсветка	
11	Эталоны колеров	

Объект капитального строительства: 2-х этажное здание общественного назначения, расположенное по адресу: г.Пермь, Ленинский район, ул. Максима Горького,14.
 Функциональное назначение: здание общественного назначения - 1 этаж - магазин, 2 этаж - гостиница.

Тип постройки: реконструкция существующего двухэтажного здания с двухэтажной пристройкой. В плане здание имеет сложную вытянутую форму.

Перекрытия: железобетонные плиты в существующем здании и пристройке.

Кровля: односкатная в существующем здании и двускатная в пристройке.

Ранее согласованные колерные паспорта: №059-22-01-26-5217 от 18.11.2021.

Нахождение в границах территории объектов культурного наследия: согласно Приказу государственной инспекции по охране объектов культурного наследия Пермского края от 27.08.2019 N СЭД-55-001-06-272 рассматриваемый объект расположен в границах зоны выявленного объекта культурного наследия-достопримечательного места "Губернский центр".

Настоящим колерным паспортом:

Вносятся изменения в ранее согласованный колерный паспорт: №059-22-01-26-5217 от 18.11.2021 в части изменения фасадов в связи с расширением пристройки по высоте (увеличение этажности пристраиваемой части от 1 до 2 этажей).

-уточняются типы отделки и цветовое решение фасадов и входных групп

-определяются типы и места размещения средств размещения информации, рекламных конструкций

-определяется архитектурно-художественная подсветка

Предметом согласования колерного паспорта являются: принятые цветовые решения элементов, материалы существующего объекта недвижимости, а также определение типов средств размещения информации. Средства размещения информации, рекламные конструкции, не соответствующие типу и местам их возможного размещения, подлежат демонтажу.

В соответствии с Градостроительным кодексом Российской Федерации и Постановлением администрации города Перми от 22.02.2017 № 130 "Об утверждении формы и Порядка согласования паспорта внешнего облика объекта капитального строительства (колерного паспорта)" согласованные департаментом градостроительства и архитектуры администрации города Перми колерные паспорта не являются разрешительной документацией на строительство, реконструкцию объекта капитального строительства, не являются правовым основанием на устройство пристроек, навесов, козырьков.

До начала проведения работ по реконструкции, ремонту объекта необходимо разработать и согласовать с органом исполнительной власти, осуществляющим функции в области охраны объектов культурного наследия, раздел об обеспечении сохранности объекта культурного наследия в соответствии с п.2 ст.36 Федерального закона от 25.06.2002 № 73-ФЗ "Об объектах культурного наследия (памятник истории и культуры) народов Российской Федерации".

Согласно Распоряжению Правительства Пермского края от 29.04.2021 № 95-рп утвержденному межведомственного плана мероприятий по профилактике и пресечению противоправных действий несовершеннолетних и молодежи, связанных с незаконным нанесением надписей и графических изображений на фасады зданий и сооружений необходимо предусматривать при реставрации и ремонте фасадов зданий и сооружений, являющихся объектами культурного наследия и находящихся в муниципальной собственности, использование защитных (антивальдальных) покрытий (краски, штукатурки со специальными компонентами, прозрачные лаки) и (или) защитных фасадных конструкций (ограждения, сетка).

Ведомость отделки фасадов

СОГЛАСОВАНО
 1^й заместитель начальника ДГА
 г. Перми - главный архитектор
 Д.Ю. Лалшин
 2021

Поз.	Элемент фасада	Эталон цвета	Обознач. по RAL	Вид отделки	Примеч.
1	Основное поле стены (тип 1)		RAL 7000	Штукатурка с окраской	
2	Основное поле стены (тип 2)		RAL 7004	Штукатурка с окраской	
3	Металлическая фальцевая панель		RAL 7004	Металлическая фальцевая панель	
4	Основное поле стены (тип 3)		RAL 9011	Кирпич	
5	Декоративная панель (тип 1), фриз		RAL 8029	Металлическая перфорированная панель	
6	Декоративная панель (тип 2)		RAL 8029 RAL 7004	Металл	
7	Лестница, ограждения лестницы, ограждения лоджий, наружная дверь		RAL 9011	Металл с окраской эмалью ПФ-115	
8	Переплеты окон, переплеты наружных остекленных дверей (тип 1)		RAL 7000	Металлопластик	
9	Остекление окон, балконов, остекленных наружных дверей		-	Прозрачное стекло	
10	Переплеты окон, переплеты наружных остекленных дверей (тип2), переплеты витражей		RAL 9011	Металлопластик	
11	Наружная дверь		RAL 7004	Металл с окраской эмалью ПФ-115	
12	Отливы		RAL 7004	Оцинкованная сталь с полимерным покрытием	

						21-04-21 - ПОФ				
						Колерный паспорт объекта капитального строительства по ул. Максима Горького, №14, Ленинского района г. Перми				
Изм.	№уч.	Лист	№док.	Подпись	Дата					
Разраб.		Щипалкин			08.22	Здание общественного назначения		Стадия П	Лист 1	Листов 11
						Общие данные (начало)		ООО "ПСФ"Горпроект"		

Инж.	Инж.	Инж.
Взам. инв. N	Подпись и дата	Инв. N подл.

Инструкция

о порядке производства работ, связанных с окраской фасадов и всех наружных частей зданий, сооружений, строений, расположенных на территории города Перми

1. Окраска (отделка) фасадов и всех наружных частей зданий, сооружений, строений, расположенных на территории города Перми, может производиться лишь на основании паспорта внешнего облика объекта капитального строительства (колерного паспорта), согласованного с департаментом градостроительства и архитектуры администрации г. Перми (далее - ДГА).
2. До начала процесса окраски (отделки) здания или какого-либо сооружения должны быть произведены работы по капитальному ремонту всех без исключения его наружных частей, подлежащих окраске.
3. До начала ремонта зданий, имеющих газосветовую рекламу, сообщить рекламораспространителю о предстоящих работах на фасаде здания с целью сохранения вывесок либо их демонтажа.
4. Полуразрушенные и разрушенные архитектурные художественно-скульптурные элементы фасада: карнизы, фризы, колонны, пилястры, сандрики, кронштейны, обрамления проемов, различные лепные украшения, барельефы, мозаика, художественная роспись и т.п. подлежат обязательному восстановлению в своем первоначальном виде. Категорически запрещается производить окраску здания без предварительного восстановления указанных элементов декора фасада.
5. Металлические поверхности отдельных элементов фасада: чугунные решетки, ограждения балконов и лестниц, элементы входных групп, двери, кронштейны и прочие архитектурно-художественные элементы фасада перед окраской очищаются от грязи, ржавчины, старой краски и покрываются вновь атмосферостойкой краской для металлических поверхностей.
6. В соответствии с выданными образцами цвета (колерами) на окраску (отделку) здания организация, производящая ремонт здания, составляет пробные образцы цвета, которые наносятся на подготовленную для покраски поверхность стены в уровне 1-го этажа здания (не выше 1,5 метров от земли).
7. Проверку и согласование пробного образца цвета (выкрас колера) производит уполномоченный представитель ДГА. Без указанных проверки и согласования производить окраску (отделку) фасадов здания категорически запрещается.
8. Домууправления, организации и учреждения, производящие окраску (отделку) и связанный с нею ремонт фасадов здания, несут ответственность за выполнение настоящей инструкции и могут быть привлечены к административной ответственности за ее нарушение в соответствии со статьей 6.8.2 «Нарушение требований к внешнему виду фасадов зданий, строений, сооружений» Закона Пермского края от 06.04.2015 № 460-ПК «Об административных правонарушениях в Пермском крае».
9. По всем вопросам, связанным с производством работ, необходимо обращаться в ДГА по адресу: г. Пермь, ул. Сибирская, 15, каб. 315, тел. 212-76-98.

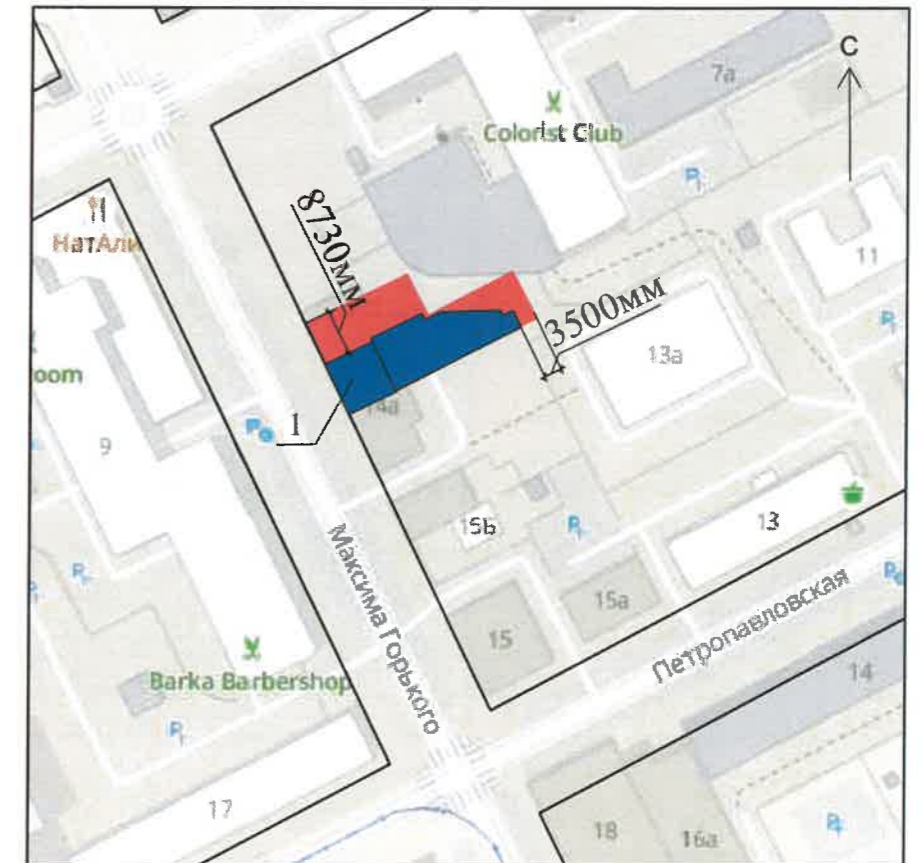
Условные обозначения:

- 1 / - Здание общественного назначения по адресу: г.Пермь, Ленинский район, ул. Максима Горького, 14 с кадастровым номером 59:01:4410042:26
- Земельный участок с кадастровым номером участка 59:01:4410042:630
- Красная линия
Здание примыкает к красной линии и границе ЗУ
- Фасады с местами допустимого размещения информации, рекламных конструкций

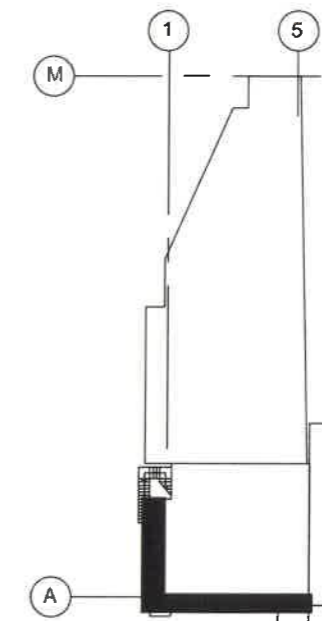
Ведомость ссылочных и прилагаемых документов

Обозначение	Наименование	Примечание
<u>Ссылочные документы</u>		
Решение Пермской городской Думы от 15.12.2020 № 277	"Об утверждении Правил благоустройства территории города Перми"	
Постановление администрации города Перми от 22.02.2017 №130	"Об утверждении формы и Порядка согласования паспорта внешнего облика объектов капитального строительства (колерного паспорта)"	
Приказ государственной инспекции по охране объектов культурного наследия Пермского края от 27.08.2019 N СЭД-55-001-06-272	О включении выявленного объекта культурного наследия - достопримечательного места "Губернский центр" в Единый государственный реестр объектов культурного наследия (памятников истории и культуры) народов Российской Федерации	
№059-22-01-26-5217 от 18.11.2021.	Колерный паспорт по ул.Максима Горького, 14 (шифр: 21-04-21-ПОФ)	Согласован 26.11.2021
<u>Прилагаемые документы</u>		
19.07.2022	Решение Государственной инспекции по охране объектов культурного наследия Пермского края от 19.07.2022 г.	

Ситуационный план



План координационных осей



						21-04-21 - ПОФ		
						Колерный паспорт объекта капитального строительства по ул. Максима Горького, №14, Ленинского района г. Перми		
Изм.	№уч.	Лист	№док.	Подпись	Дата	Стадия	Лист	Листов
Разраб.		Щипалкин			08.22	Здание общественного назначения	П	2 / 11
						Общие данные (окончание)	ООО "ПСФ"Горпроект"	

Инж.	
Инж.	
Инж.	
Взам. инв. N	
Подпись и дата	
Инв. N подл.	

Главный фасад



Боковой фасад



Боковой фасад



Задний фасад



ПРИМЕЧАНИЕ: Фотофиксация фасадов сделана 17.05.2022 г.

						21-04-21 - ПОФ			
						Колерный паспорт объекта капитального строительства по ул. Максима Горького, №14, Ленинского района г. Перми			
Изм.	№уч.	Лист	№док	Подпись	Дата	Здание общественного назначения	Стадия	Лист	Листов
							П	3	11
						Существующее состояние фасадов	ООО "ПСФ"Горпроект"		

Инж.	Инж.	Инж.
------	------	------

Взам. инв. N	Подпись и дата	Инв. N подл.
--------------	----------------	--------------

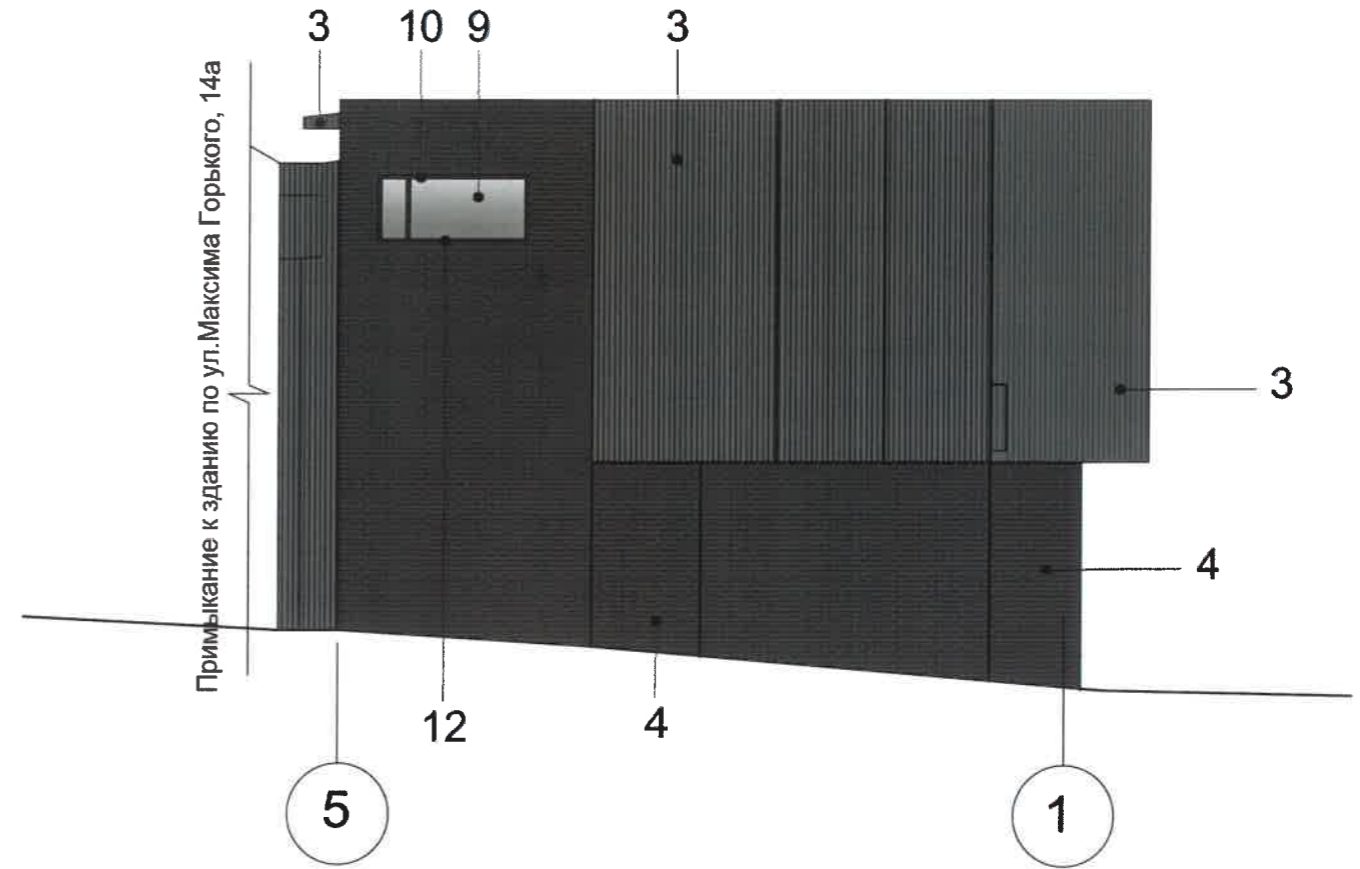
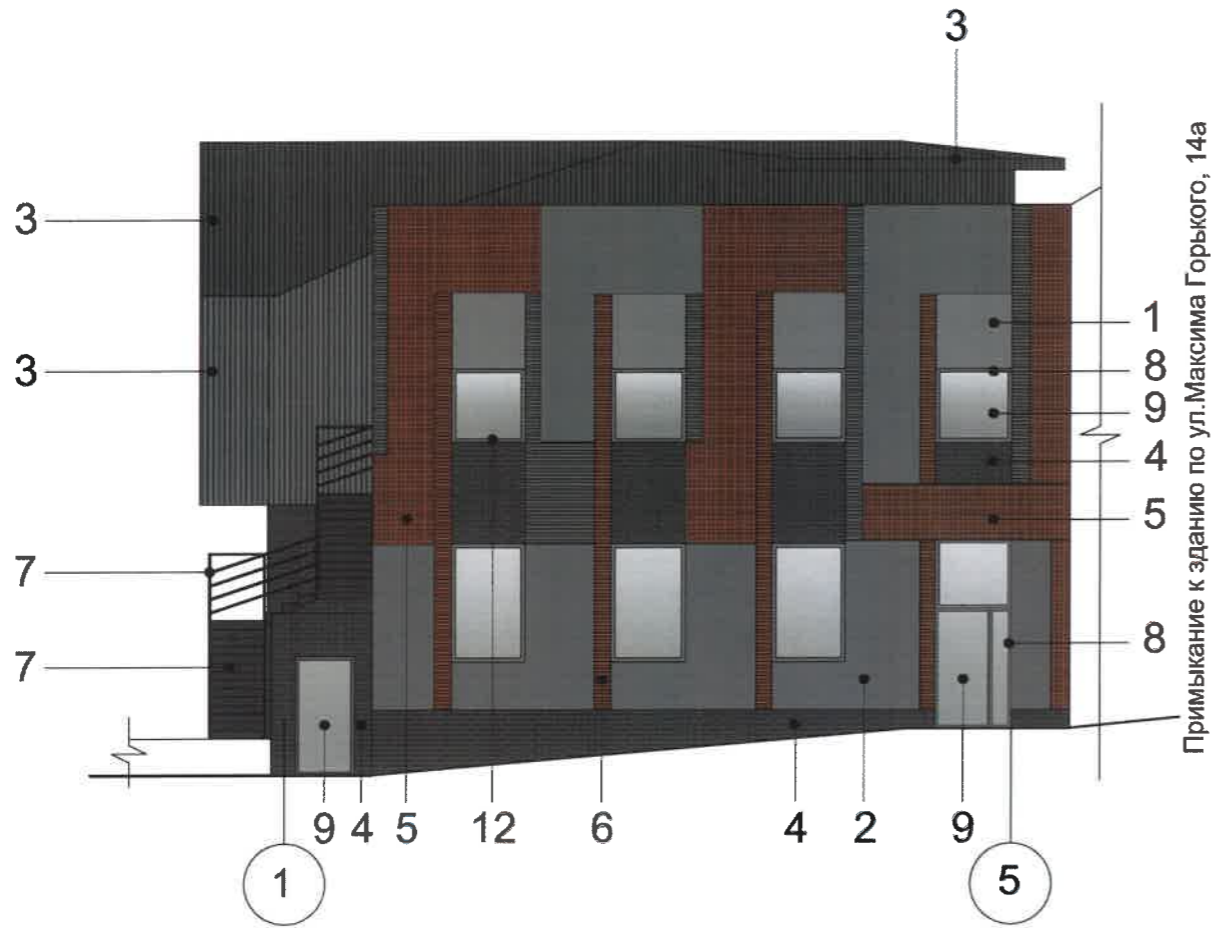


Инж.	Инж.	Инж.	Инв. N подл.	Подпись и дата	Взам. инв. N

Примечание

На данном листе представлена визуализация, которая представляет общую концепцию проекта и может отличаться от фасадов колерного паспорта.

						21-04-21 - ПОФ			
						Колерный паспорт объекта капитального строительства по ул. Максима Горького, №14, Ленинского района г. Перми			
Изм.	№уч.	Лист	№док.	Подпись	Дата	Здание общественного назначения	Стадия	Лист	Листов
Разраб.		Щипалкин		<i>[Signature]</i>	08.22		П	4	11
						Визуализация.	ООО "ПСФ"Горпроект"		



СОГЛАСОВАНО
1^й заместитель начальника ДГА
г. Перми - главный архитектор
Д.Ю. Лапшин
2022

Примечание

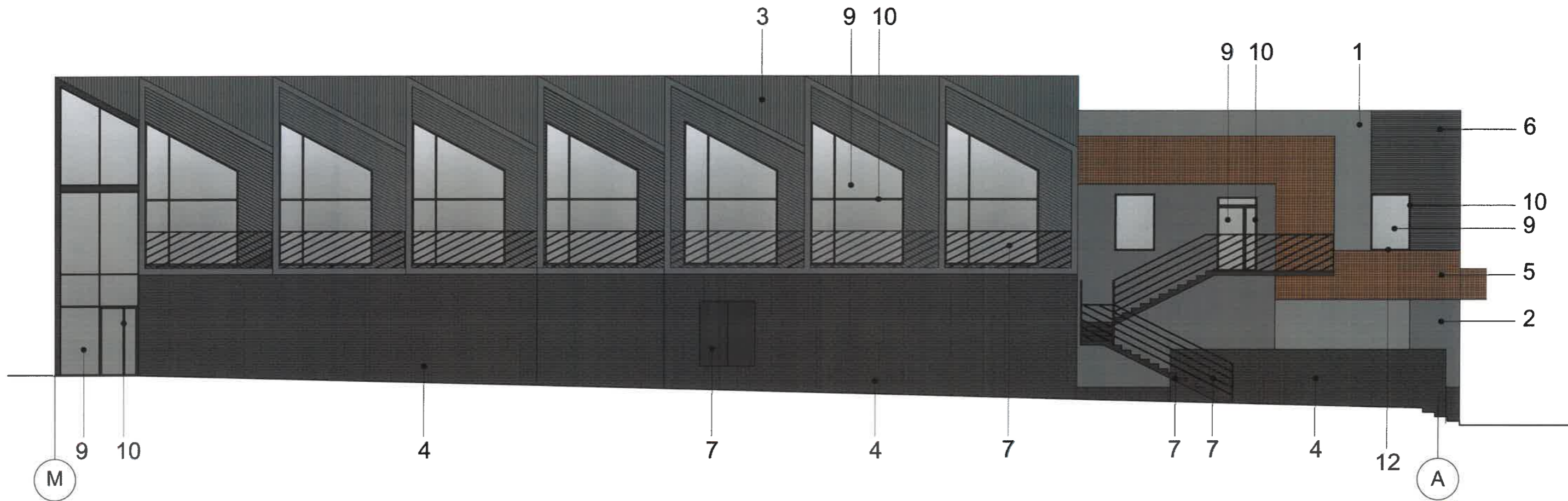
1. В соответствии с Приказом Государственной инспекции по охране объектов культурного наследия Пермского края от 27.08.2019 № СЭД-55-001-06-272 "Об установлении границ территории, предмета охраны и требований к осуществлению деятельности в границах территории объекта культурного наследия и к градостроительным регламентам в границах территории объекта культурного наследия - достопримечательного места "Губернский центр" (далее - Приказ) установлен предельно допустимый размер выступа элементов зданий и сооружений из плоскости наружной стены фасада здания (крыльца, навесы, эркеры, балконы): не более 1,2 м.
2. Согласно данному Приказу запрещается сооружение внешних тамбуров входных групп, размещение на фасадах антенн, наружных блоков вентиляции и кондиционирования, вентиляционных труб, элементов систем газоснабжения и других технологических элементов здания.
3. Размещение указанных технологических элементов на фасадах здания должно быть обязательно согласовано с Государственной инспекцией по охране объектов культурного наследия Пермского края.
4. Условия размещения дополнительного оборудования см. лист. 5.

Условные обозначения:

- 1 — - выноска и номер позиции согласно ведомости отделки фасадов на листе 1
- 1 — - координационная ось

						21-04-21 - ПОФ			
						Колерный паспорт объекта капитального строительства по ул. Максима Горького, №14, Ленинского района г. Перми			
Изм.	№уч.	Лист	№док	Подпись	Дата	Здание общественного назначения	Стадия	Лист	Листов
							П	5	11
						Главный фасад. Дворовой фасад		ООО "ПСФ"Горпроект"	

Инж.	Инж.	Инж.
Взам. инв. N	Подпись и дата	Инв. N подл.



СОГЛАСОВАНО
 1^й заместитель начальника ДГА
 г. Перми - главный архитектор
 Д.Ю. Лапшин
 2018

Примечание

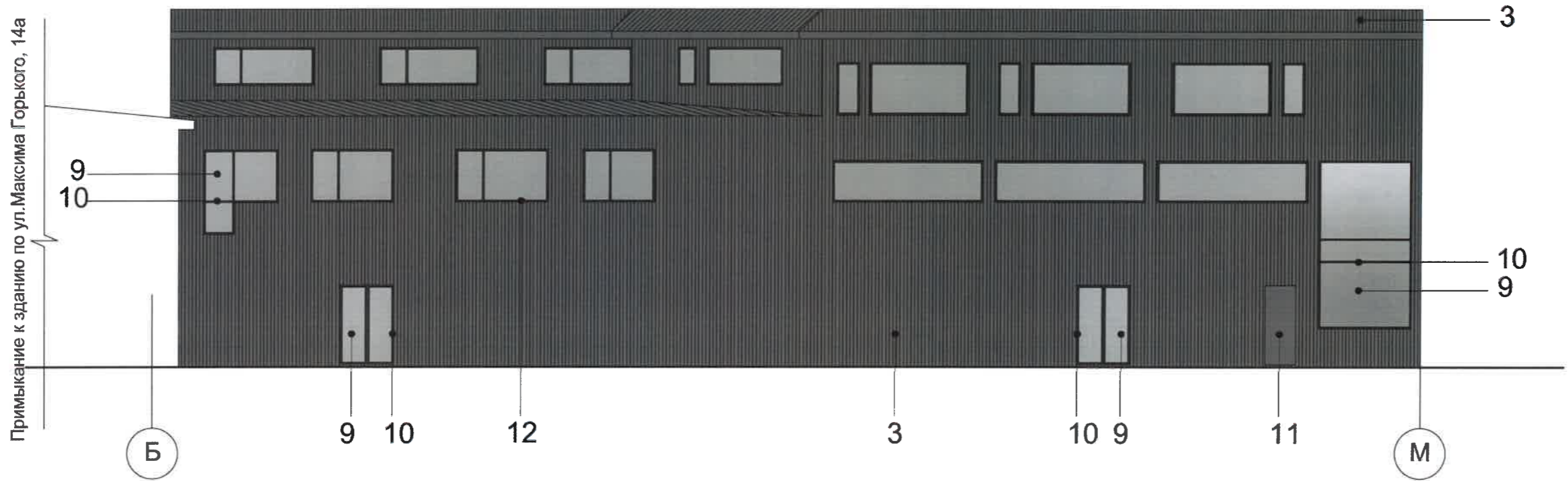
1. Дополнительное оборудование - размещаемые на фасадах здания, строения, сооружения системы технического обеспечения эксплуатации зданий, строений, сооружений (наружные блоки систем кондиционирования и вентиляции, маскирующие ограждения (экраны, решетки), вентиляционные трубопроводы, антенны, видеокамеры наружного наблюдения, электрощиты, кабельные линии, иное подобное оборудование), защитные устройства (решетки, рольставни), почтовые ящики, часы, банкоматы, элементы архитектурно-художественной подсветки, флагштоки и иное оборудование.
2. Согласно Приказу Государственной инспекции по охране объектов культурного наследия Пермского края от 27.08.2019 № СЭД-55-001-06-272 антенны, наружные блоки вентиляции и кондиционирования, вентиляционные трубы, элементы системы газоснабжения и другие технологические элементы зданий и сооружений могут размещаться на кровле объектов капитального строительства компактными упорядоченными группами с использованием единой несущей основы, в том числе с устройством ограждения, а также на фасадах, не обращенных к историческим линиям застройки и не примыкающих к ним.
3. Условия устройства и переустройства входных групп см. лист 4.

Условные обозначения:

- 1 — - выноска и номер позиции согласно ведомости отделки фасадов на листе 1
- 1 (в кружке) - координационная ось

Инж.	Инж.	Инж.
Взам. инв. N	Подпись и дата	Инв. N подл.

						21-04-21 - ПОФ			
						Колерный паспорт объекта капитального строительства по ул. Максима Горького, №14, Ленинского района г. Перми			
Изм.	№уч.	Лист	№док.	Подпись	Дата	Здание общественного назначения	Стадия	Лист	Листов
Разраб.		Щипалкин		<i>[Signature]</i>	08.22		П	6	11
						Боковой фасад	ООО "ПСФ"Горпроект"		



Условные обозначения:

- 1 — - выноска и номер позиции согласно ведомости отделки фасадов на листе 1
- 1 (in circle) - координационная ось

СОГЛАСОВАНО
 1^й заместитель начальника ДГА
 г. Перми - главный архитектор
 Д.Ю. Лалшин
 20.02.22

Примечание

1. Условия устройства и переустройства входных групп см. лист 4.
2. Условия размещения дополнительного оборудования см. лист 5.

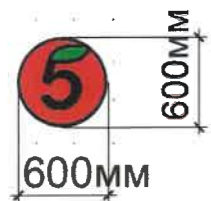
						21-04-21 - ПОФ			
						Колерный паспорт объекта капитального строительства по ул. Максима Горького, №14, Ленинского района г. Перми			
Изм.	№уч.	Лист	№док	Подпись	Дата	Здание общественного назначения	Стадия	Лист	Листов
Разраб.		Щипалкин		<i>[Signature]</i>	08.22		П	7	11
						Боковой фасад	ООО "ПСФ"Горпроект"		

Инж.					
Инж.					
Инж.					
Взам. инв. N					
Подпись и дата					
Инв. N подл.					

Условия размещения средств размещения информации



Позиция № 2



Позиция № 1



Условные обозначения:

- 1 — - выноска и номер позиции согласно Ведомости средств размещения информации, рекламных конструкций см. лист 8
- место допустимого размещения средств размещения информации
- ось размещения объектов
- координационная ось

1. Согласно Приказу Государственной инспекции по охране объектов культурного наследия Пермского края от 27.08.2019 № СЭД-55-001-06-272 "Об установлении границ территории, предмета охраны и требований к осуществлению деятельности в границах территории объекта культурного и к градостроительным регламентам в границах территории объекта культурного наследия - достопримечательного места "Губернский центр" запрещается:

- размещение рекламных конструкций и вывесок с размером информационного поля, превышающим 1,2 м по короткой стороне или 1,8 м по длинной стороне, в том числе транспарантов-перетяжек, за исключением вывесок в виде отдельных накладных букв без использования подложки, размещаемых на фасадах;
- размещение на фасадах рекламных конструкций и вывесок, совокупная площадь которых превышает 5% площади фасада;
- размещение рекламных конструкций и вывесок, перекрывающих архитектурные элементы фасадов зданий.

2. Места размещения информации располагаются относительно условной прямой линии - единой горизонтальной оси. Местоположение оси на фасаде определяется как половина расстояния между верхним и нижним архитектурным элементом (окна, наличники, карниз, фриз и др.), выделяющимися (западающим, выступающим) из плоскости стены.

3. Размещение вывесок и рекламных конструкций должно осуществляться в границах места допустимого размещения средств размещения информации, рекламных конструкций, установленных данным колерным паспортом объекта капитального строительства.

4. Размещение вывесок по отношению друг к другу, их конфигурация, наполненность информацией должны соответствовать Стандартным требованиям к вывескам, их размещению и эксплуатации (далее - Стандартные требования), утвержденным решением Пермской городской Думы от 15.12.2020 № 277.

5. В случае, если планируемые к размещению вывески не соответствуют действующему колерному паспорту, требуется внесение изменений в колерный паспорт путем разработки нового колерного паспорта.

6. Максимальный размер информационных табличек - 0,5 м x 0,7 м.

7. Узел крепления каждого типа объекта информации разрабатывается отдельным рабочим проектом.

8. В случае размещения рекламной конструкции на фасаде здания, строения, сооружения, такая конструкция должна быть отражена в составе нового колерного паспорта, а ее размещение должно осуществляться в соответствии с действующим порядком установки и эксплуатации рекламных конструкций на территории города Перми, утвержденным решением Пермской городской Думы, с последующим получением разрешения на установку и эксплуатацию рекламной конструкции в установленном порядке.

Управление архитектуры и городского дизайна
ДГА администрации г.Перми
**СООТВЕТСТВУЕТ АРХИТЕКТУРНОМУ
ОБЛИКУ ГОРОДА ПЕРМИ**
«31» 09 2021
Чарасова Подпись

21-04-21 - ПОФ

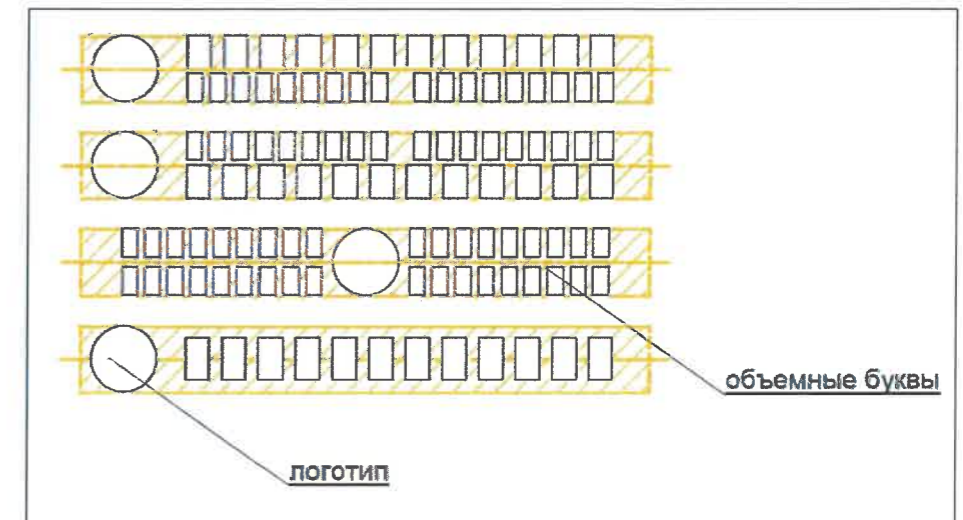
Колерный паспорт объекта капитального строительства
по ул. Максима Горького, №14,
Ленинского района г. Перми

Изм.	Выуч.	Лист	№ док.	Подпись	Дата	Здание общественного назначения	Стадия	Лист	Листов
Разраб.		Щипалкин		<i>Щипалкин</i>	08.22		Размещение средств размещения информации, рекламных конструкций (начало)	П	8
						ООО "ПСФ"Горпроект"			

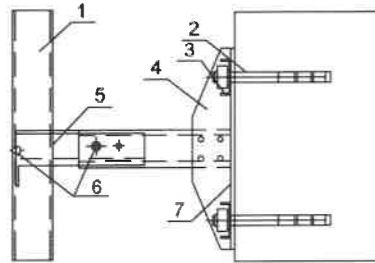
Инж.	Инж.	Инж.
Инв. N подл.	Подпись и дата	Взам. инв. N



Схемы компоновки объемных букв и/или логотипов, относительно оси и места размещения информации

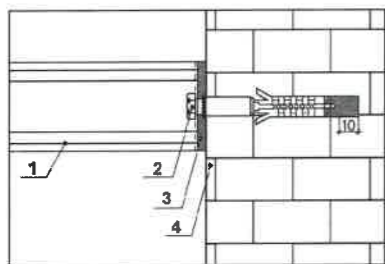


Узел крепления объекта 1



- 1 – направляющая; 2 – анкер;
- 3 – шайба; 4 – кронштейн;
- 5 – вставка; 6 – заклепка;
- 7 – паронитовая прокладка.

Узел крепления объекта 2



- 1 – кронштейн;
- 2 – анкер;
- 3 – паронитовая прокладка;
- 4 – несущая стена.

Условные обозначения:

- 1 — - выноска и номер позиции согласно Ведомости средств размещения информации, рекламных конструкций
- место допустимого размещения средств размещения информации
- ось размещения объектов
- координационная ось

Ведомость средств размещения информации, рекламных конструкций

№	Тип объекта, материал, способ крепления.	Цвет	Наличие подсветки
1	Вывеска - объемные буквы без подложки на металлических направляющих в цвет фасада на стене здания. Металл, пластик, пленки.	Фирменные цвета	Возможна внутренняя подсветка
2	Панель-кронштейн. Металл, акриловое стекло.	Фирменные цвета	Возможна внутренняя подсветка
3	Указатель с наименованием улицы и номером дома (здания) (пункт 11.4.2 решения Пермской Думы от 15.12.20 №277). Металл, пластик, оргстекло.	Синий R-(0), G-(20), B-(120), белый	Без подсветки
4	Объемные буквы и/или логотипы без подложки на металлических направляющих на фризе. Композитный материал, пластик, оргстекло.	Фирменные цвета	Возможна внутренняя подсветка

Управление архитектуры и городского дизайна
ДГА администрации г.Перми
СООТВЕТСТВУЕТ АРХИТЕКТУРНОМУ
ОБЛИКУ ГОРОДА ПЕРМИ

Чайков С.А. Подпись

21-04-21 - ПОФ

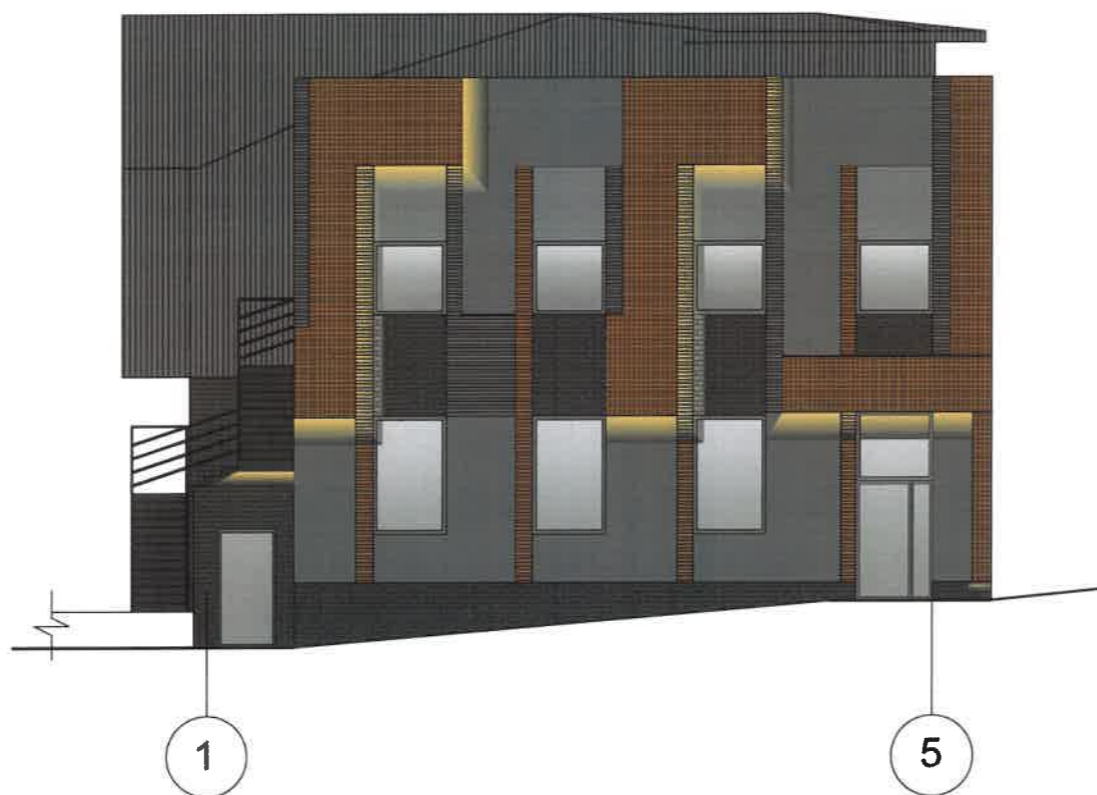
Колерный паспорт объекта капитального строительства
по ул. Максима Горького, №14,
Ленинского района г. Перми

Изм.	№уч.	Лист	№док	Подпись	Дата	Стадия	Лист	Листов
Разраб.		Щипалкин			08.22	П	9	11
Здание общественного назначения						ООО "ПСФ"Горпроект"		
Размещение средств размещения информации, рекламных конструкций (окончание)								

Боковой фасад



Главный фасад



Примечание



Согласно Правилам благоустройства территории города Перми Решения Пермской городской Думы от 15.12.2020 № 277 предлагается в архитектурно-художественной подсветке здания по ул. Ленина, 54а применить виды "Локальная подсветка" и "Карнизная подсветка". Цветовая температура 2700-3000 Кельвинов.

СОГЛАСОВАНО
1^й заместитель начальника ДГА
г. Перми - главный архитектор
Д.Ю. Лапшин

Инж.	Инж.	Инж.
Взам. инв. N	Подпись и дата	Инв. N подл.

						21-04-21 - ПОФ			
						Колерный паспорт объекта капитального строительства по ул. Максима Горького, №14, Ленинского района г. Перми			
Изм.	№уч.	Лист	№док	Подпись	Дата	Здание общественного назначения	Стадия	Лист	Листов
Разраб.		Щипалкин		<i>[Signature]</i>	08.22		П	10	11
						Архитектурно-художественная подсветка	ООО "ПСФ"Горпроект"		

Позиция согласно ведомости фасадов	RAL 7004	C:	0	
		M:	0	
		Y:	0	
		K:	45	
		R:	158	
		G:	160	
2, 3, 6, 11, 12		B:	161	

Позиция согласно ведомости фасадов	RAL 9011	C:	100	
		M:	100	
		Y:	100	
		K:	80	
		R:	41	
		G:	44	
4, 7, 10		B:	47	

Позиция согласно ведомости фасадов	RAL 7000	C:	40	
		M:	10	
		Y:	10	
		K:	40	
		R:	126	
		G:	139	
1, 8		B:	146	

Позиция согласно ведомости фасадов	RAL 8029	C:	23	
		M:	80	
		Y:	93	
		K:	43	
		R:	119	
		G:	60	
5, 6		B:	39	

СОГЛАСОВАНО
1^й заместитель начальника ДГА
г. Перми - главный архитектор
Д.Ю. Лапшин
31.08.2021

Координаты цветов RAL приведены с сайта: <https://colorscheme.ru>
Каталоги цветов: RAL CLASSIC, RAL DESIGN

						21-04-21 - ПОФ			
						Колерный паспорт объекта капитального строительства по ул. Максима Горького, №14, Ленинского района г. Перми			
Изм.	Нуч.	Лист	Листок	Подпись	Дата	Здание общественного назначения	Стадия	Лист	Листов
							П	11	11
						Эталоны колеров.	ООО "ПСФ"Горпроект"		

Инж.	Инж.	Инж.	Взам. инв. N	Подпись и дата	Инв. N подл.