

ООО "СТЭМП-сервис"

№ 059-22-01-26-3266 от 29.08.2022

ЗАКАЗЧИК: X5 Group

**ПАСПОРТ ВНЕШНЕГО ОБЛИКА ОБЪЕКТОВ КАПИТАЛЬНОГО СТРОИТЕЛЬСТВА
(КОЛЕРНЫЙ ПАСПОРТ)**

**АДРЕС ОБЪЕКТА: г.Пермь, административный район Индустриальный район
ул. Мира, здание (строение) № 78**

шифр: М78-И-08/2022

ПЕРМЬ, 2022г.

Ведомость чертежей

| ЛИСТ | НАИМЕНОВАНИЕ | ПРИМЕЧАНИЯ |
|------|-----------------------------------------------------------------|------------|
| 1-2 | Общие данные | |
| 3-4 | Существующее состояние фасадов | |
| 5 | Главный фасад | |
| 6 | Дворовой фасад | |
| 7-8 | Боковые фасады | |
| 9-10 | Размещение средств размещения информации, рекламных конструкций | |
| 11 | Эталоны колеров | |

Ведомость отделки фасадов

| ПОЗ. | ЭЛЕМЕНТ ФАСАДА | ЭТАЛОН ЦВЕТА | ОБОЗНАЧ. | ВИД ОТДЕЛКИ | ПРИМ. |
|------|-------------------------------------------------------|--------------|----------------------------------|----------------------------------------------|-------|
| 1 | Цоколь | | RAL 6006 | штукатурка шуба, окаршенная фасадной краской | |
| 2 | Основное поле стен | | -- | силикатный кирпич | |
| 3 | Основное поле стен пристроя | | RAL 7038 | штукатурка, окрашенная фасадной краской | |
| 4 | Козырек главного входа пристроя | | -- | железобетон | |
| 5 | Стойки входной группы пристроя | | RAL 7038 | металл с порошковой окраской | |
| 6 | Переплеты окон, остекления балконов, тип 1 | | RAL 9010 | металлопластиковый профиль | |
| 7 | Переплеты окон, тип 2 | | RAL 7016 | деревянные с окраской | |
| 8 | Дверные блоки, тип 1 | | RAL 9010 | металлопластиковый профиль | |
| 9 | Дверные блоки, тип 2 | | RAL 7036 RAL 8014 RAL 5002 | металл с порошковой окраской | |
| 10 | Ограждение балконов, отделка фасадов МКД под кровлей | | RAL 7036 | профилированный лист | |
| 11 | Кровля пристроя, навесов, козырьков, тип 1 | | RAL 7016 | металлический лист | |
| 12 | Кровля козырька, тип 2 | | RAL 3032 | металлическая черепица | |
| 13 | Ограждение входных площадок, пандусов, тип 1 | | -- | хромированная сталь | |
| 14 | Ограждение входных площадок, тип 2 | | RAL 7036 RAL 9010 | металл с порошковой окраской | |
| 15 | Отливы окон, балконов | | RAL 9010 | оцинкованная сталь с покрытием полиэстером | |
| 16 | Козырьки балконов 5 этажа | | RAL 9010 | металл с порошковой окраской | |
| 17 | Козырьки подъездов, вдоль главного фасада жилого дома | | -- | железобетон | |
| 18 | Входные площадки, ступени, пандусы | | -- | железобетон | |

Пояснительная записка

Объект капитального строительства: многоквартирный жилой дом с помещениями общественного назначения, расположенный по адресу: г. Пермь, Индустриальный район, ул. Мира, 78.
 Год постройки: 1969 г.
 Этажность: 5.
 Серия дома: 1-511
 Материал стен: железобетон
 Количество подъездов: 4.
 Кровля: плоская, неэксплуатируемая.

Нахождение в зоне объектов культурного наследия: нет.

Ранее согласованные колерные паспорта: нет.

Настоящим колерным паспортом:
 -определяются типы отделки и цветовое решение фасадов;
 -определяются типы и места размещения средств размещения информации, рекламных конструкций.

Раздел "Архитектурно-художественная подсветка" настоящим колерным паспортом не разрабатывается. Освещение фасада осуществляется за счет свечения окон и медиафасада.

Предметом согласования колерного паспорта являются: принятые цветовые решения элементов фасада, применяемые материалы существующего объекта недвижимости, а также определение типов средств размещения информации на нем.

В соответствии с Градостроительным кодексом Российской Федерации, решением Пермской городской Думы от 15.12.2020 № 277 «Об утверждении Правил благоустройства территории города Перми» и постановлением администрации города Перми от 22.02.2017 № 130 «Об утверждении формы и Порядка согласования паспорта внешнего облика объекта капитального строительства (колерного паспорта)» проекты колерных паспортов либо проекты изменений в колерные паспорта не являются разрешительной документацией на строительство, реконструкцию объекта капитального строительства; не являются правовым основанием на устройство пристроек, навесов, козырьков.



| | | | | | | | | | |
|------|----------|------|--------|-------|------|-------------------------------------------------------------------------------------------------------|--------------------|------|--------|
| | | | | | | M78-И-08/2022 | | | |
| | | | | | | Колерный паспорт объекта капитального строительства по ул. Мира, № 78 Индустриального района г. Перми | | | |
| Изм. | Кол. уч. | Лист | № док. | Подп. | Дата | Многоквартирный жилой дом с помещениями общественного назначения | Стадия | Лист | Листов |
| | | | | | | | П | 1 | 11 |
| | | | | | | Общие данные (начало) | ООО "СТЭМП-сервис" | | |
| | | | | | | | | | |

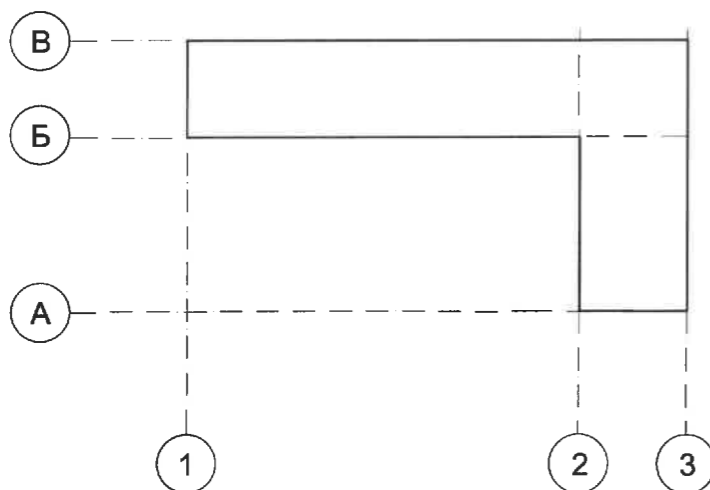
Инструкция о порядке производства работ, связанных с окраской фасадов и всех наружных частей зданий, сооружений, строений, расположенных на территории города Перми

- Окраска (отделка) фасадов и всех наружных частей зданий, сооружений, строений, расположенных на территории города Перми, может производиться лишь на основании паспорта внешнего облика объекта капитального строительства (колерного паспорта), согласованного с департаментом градостроительства и архитектуры администрации г. Перми (далее - ДГА).
- До начала процесса окраски (отделки) здания или какого-либо сооружения должны быть произведены работы по капитальному ремонту всех без исключения его наружных частей, подлежащих окраске.
- До начала ремонта зданий, имеющих газосветовую рекламу, сообщить рекламораспространителю о предстоящих работах на фасаде здания с целью сохранения вывесок либо их демонтажа.
- Полуразрушенные и разрушенные архитектурные художественно-скульптурные элементы фасада: карнизы, фризy, колонны, пилястры, сандрики, кронштейны, обрамления проемов, различные лепные украшения, барельефы, мозаика, художественная роспись и т.п. подлежат обязательному восстановлению в своем первоначальном виде. Категорически запрещается производить окраску здания без предварительного восстановления указанных элементов декора фасада.
- Металлические поверхности отдельных элементов фасада: чугунные решетки, ограждения балконов и лестниц, элементы входных групп, двери, кронштейны и прочие архитектурно-художественные элементы фасада перед окраской очищаются от грязи, ржавчины, старой краски и покрываются вновь атмосферостойкой краской для металлических поверхностей.
- В соответствии с выданными образцами цвета (колерами) на окраску (отделку) здания организация, производящая ремонт здания, составляет пробные образцы цвета, которые наносятся на подготовленную для покраски поверхность стены в уровне 1-го этажа здания (не выше 1,5 метров от земли).
- Проверку и согласование пробного образца цвета (выкрас колера) производит уполномоченный представитель ДГА. Без указанных проверки и согласования производить окраску (отделку) фасадов здания категорически запрещается.
- Домоуправления, организации и учреждения, производящие окраску (отделку) и связанный с нею ремонт фасадов здания, несут ответственность за выполнение настоящей инструкции и могут быть привлечены к административной ответственности за ее нарушение в соответствии со статьей 6.8.2 «Нарушение требований к внешнему виду фасадов зданий, строений, сооружений» Закона Пермского края от 06.04.2015 № 460-ПК «Об административных правонарушениях в Пермском крае».
- По всем вопросам, связанным с производством работ, необходимо обращаться в ДГА по адресу: г. Пермь, ул. Сибирская, 15, каб. 315, тел. 212-76-98.

Ситуационный план



План координационных осей



Фрагмент карты взят с публичного портала ИСОГД г. Перми:
<https://isogd.gorodperm.ru/>

Условные обозначения

- Многоквартирный жилой дом с помещениями общественного назначения по адресу: г. Пермь, Индустриальный район, ул. Мира, 78
- Красные линии
- Границы земельного участка с кадастровым номером 59:01:4410760:8
- Земельный участок с кадастровым номером 59:01:4410760:8
- Координационная ось

ПРИМЕЧАНИЕ: Координационные оси расставлены условно, границы земельного участка и его номер приведены с сайта <https://pkk.rosreestr.ru/>, красные линии приведены с сайта <https://isogd.gorodperm.ru/>.

Ведомость ссылочный и прилагаемых документов

| ОБОЗНАЧЕНИЕ | НАИМЕНОВАНИЕ | ПРИМЕЧАНИЕ |
|--------------------------------------------------------|----------------------------------------------------------------------------------------------------------|------------|
| Решение Пермской городской Думы от 15.12.2020 №277 | "Об утверждении Правил благоустройства территории города Перми" | |
| Постановление администрации г.Перми от 22.02.2017 №130 | "Об утверждении формы и Порядка согласования паспорта внешнего облика капитального (колерного паспорта)" | |

| M78-И-08/2022 | | | | | | |
|-------------------------------------------------------------------------------------------------------|----------|---------|--------|-------|-------|------------------------------------------------------------------|
| Колерный паспорт объекта капитального строительства по ул. Мира, № 78 Индустриального района г. Перми | | | | | | |
| Изм. | Кол. уч. | Лист | № док. | Подп. | Дата | |
| Разраб. | | Кошкина | | | 08.22 | Многоквартирный жилой дом с помещениями общественного назначения |
| | | | | | | Стадия |
| | | | | | | Лист |
| | | | | | | Листов |
| | | | | | | П |
| | | | | | | 2 |
| | | | | | | Общие данные (продолжение) |
| | | | | | | ООО "СТЭМП-сервис" |

Фасад в осях 1-2



Фасад в осях А-Б



Фасад в осях В-Б



Фасад в осях Б-В



Фасад в осях 3-1



ПРИМЕЧАНИЕ: Фотофиксация фасадов выполнена 18.08.2022 г.

| | | | | | | | | | |
|---------|----------|---------|--------|--------------------|-------|----------------------------------------------------------------------------------------------------------|--------------------|------|--------|
| | | | | | | M78-И-08/2022 | | | |
| | | | | | | Колерный паспорт объекта капитального строительства по ул. Мира, № 78 Индустриального района г. Перми | | | |
| Изм. | Кол. уч. | Лист | № док. | Подп. | Дата | Многоквартирный жилой дом с помещениями общественного назначения | Стадия | Лист | Листов |
| Разраб. | | Кошкина | | <i>[Signature]</i> | 08.22 | | П | 3 | |
| | | | | | | Существующее состояние фасадов (начало) | ООО "СТЭМП-сервис" | | |

Фасад в осях 2-3



Фасад в осях Б-А



Фрагмент фасада в осях 1-2



Фрагмент фасада в осях 2-1

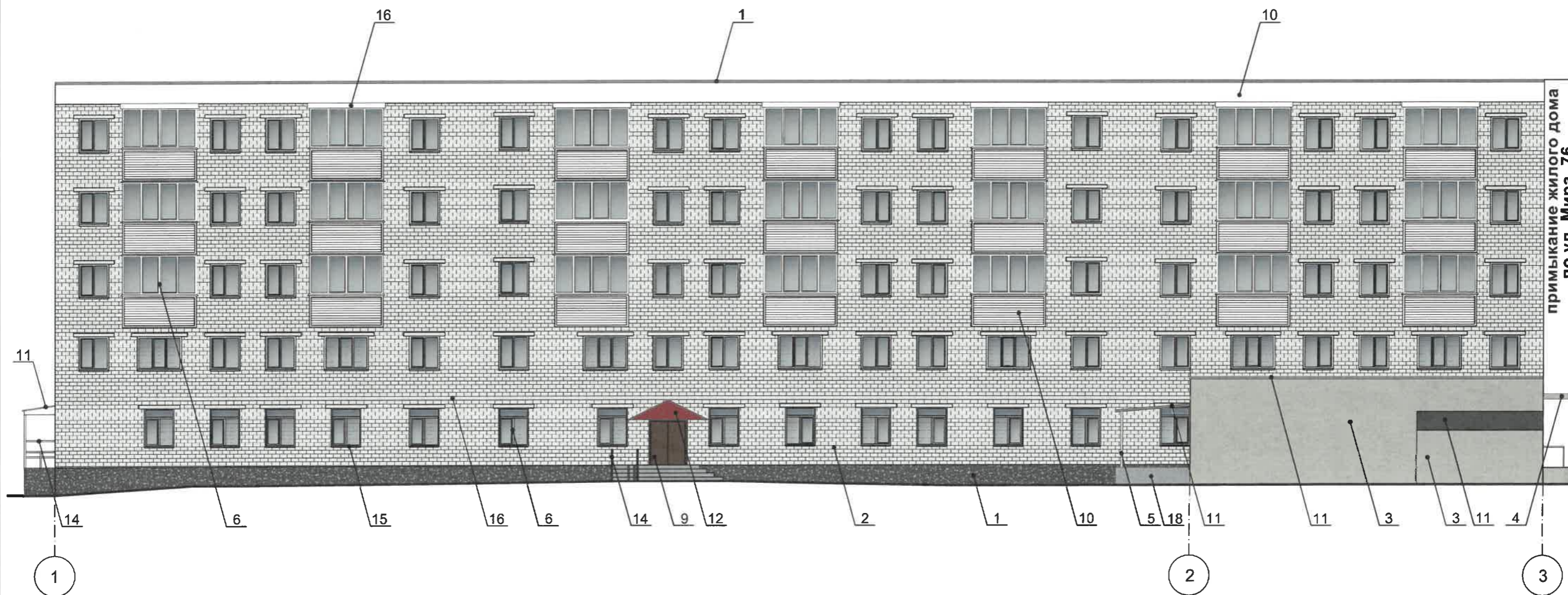


Фрагмент фасада в осях 1-2



ПРИМЕЧАНИЕ: Фотофиксация фасадов выполнена 18.08.2022

| | | | | | | | | | |
|---------|----------|---------|--------|--------------------|-------|----------------------------------------------------------------------------------------------------------|--------------------|------|--------|
| | | | | | | M78-И-08/2022 | | | |
| | | | | | | Колерный паспорт объекта капитального строительства по ул. Мира, № 78 Индустриального района г. Перми | | | |
| Изм. | Кол. уч. | Лист | № док. | Подп. | Дата | Многоквартирный жилой дом с помещениями общественного назначения | Стадия | Лист | Листов |
| Разраб. | | Кошкина | | <i>[Signature]</i> | 08.22 | | П | 4 | |
| | | | | | | Существующее состояние фасадов (продолжение) | ООО "СТЭМП-сервис" | | |
| | | | | | | | | | |



примыкание жилого дома по ул. Мира, 76

Условные обозначения

- Выноска и номер позиции согласно Ведомости отделки фасадов на листе 1
- Координационная ось

СОГЛАСОВАНО
1^й заместитель начальника ДГА
г. Перми - главный архитектор
Д.Ю. Дячкин
20.08.22

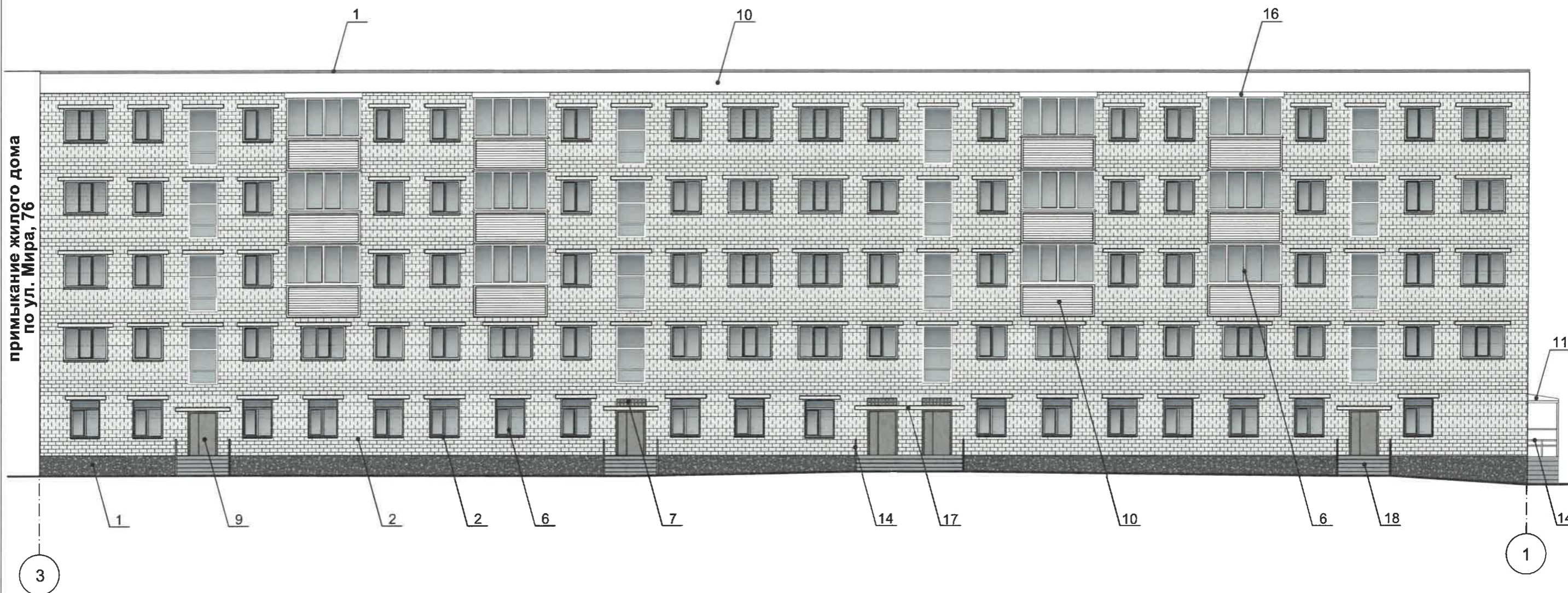
ПРИМЕЧАНИЕ: Условия размещения дополнительного оборудования (лист 6).

Условия переустройства входных групп



1. В случае, если наружные лестницы при дополнительно устроенных входах в общественные помещения здания выходят за границы предоставленного земельного участка и красные линии квартала, то устройство дополнительных или переустройство существующих входных групп требует получение разрешения в установленном порядке;
2. В случае устройства или переустройства (перепланировки, ремонта, реконструкции) помещений общественного назначения, их входных групп в обязательном порядке должны быть предусмотрены мероприятия по обеспечению доступности данных помещений для маломобильных групп населения, включая инвалидов, использующих кресла-коляски и собак-проводников (далее - МНГ) в соответствии с требованиями СП59.13330.2016 Свод правил. Доступность зданий и сооружений для маломобильных групп населения. Данный свод правил касается функционально-планировочных элементов зданий и сооружений, их участков или отдельных помещений, доступных для МНГ (входные узлы, коммуникации, пути эвакуации, помещения и зоны обслуживания, а также их информационное и инженерное обустройство). В частности лестницы при входах общественные помещения должны дублироваться пандусами с уклоном 1:20 (5%) или иными средствами подъема (подъемные платформы, лифты и тд) Согласно вышеуказанному Своду правил, наружные лестницы и пандусы должны иметь поручни с учетом технических требований к опорным стационарным устройствам по ГОСТ 51261; размеры входной площадки при открывании дверей наружу должны быть не менее 1,4x2,0 или 1,5x1,85; размеры входной площадки с пандусом не менее 2,2x2,2 м.

| | | | | | | | | | |
|---------|----------|------|---------|-------|-------|-------------------------------------------------------------------------------------------------------|--------------------|------|--------|
| | | | | | | M78-И-08/2022 | | | |
| | | | | | | Колерный паспорт объекта капитального строительства по ул. Мира, № 78 Индустриального района г. Перми | | | |
| Изм. | Кол. уч. | Лист | № док. | Подп. | Дата | Многоквартирный жилой дом с помещениями общественного назначения | Стадия | Лист | Листов |
| Разраб. | | | Кошкина | | 08.22 | | П | 5 | |
| | | | | | | Главный фасад | ООО "СТЭМП-сервис" | | |

примыкание жилого дома
по ул. Мира, 76



Условные обозначения


-  - Выноска и номер позиции согласно Ведомости отделки фасадов на листе 1
-  - Координационная ось

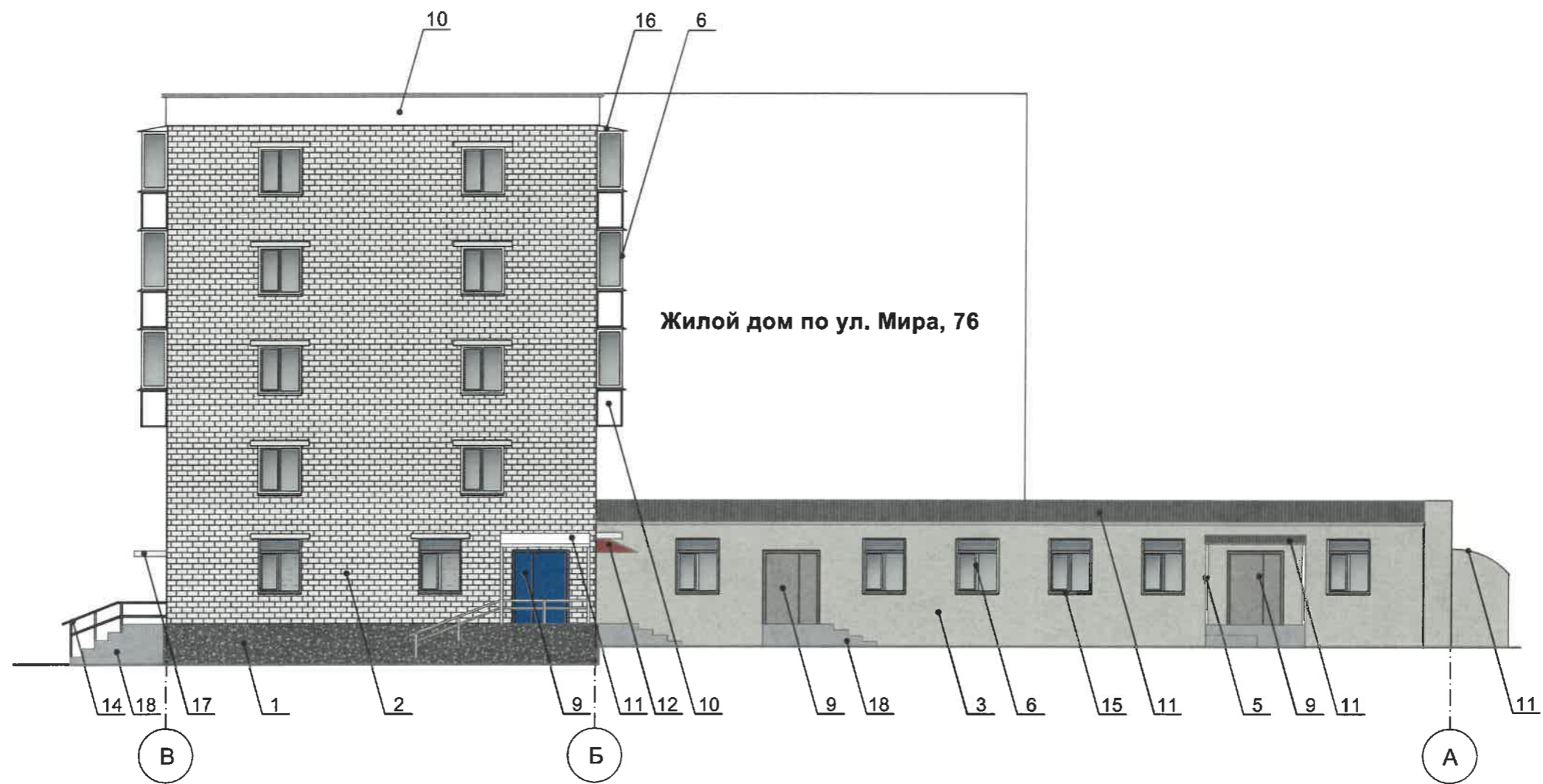
Условия размещения дополнительного оборудования:

1. К дополнительному оборудованию относятся: наружные блоки системы вентиляции и кондиционирования, вентиляционные и водосточные трубы, антенны, видекамеры наружного наблюдения, почтовые ящики, кабельные линии, пристроенные электрощиты, флагштоки и тд;
2. Размещение дополнительного оборудования, дополнительных элементов и устройств на фасадах объекта капитального строительства допускается при соблюдении следующих условий:
 - соответствие размещения дополнительного оборудования архитектурному решению фасадов, предусмотренному проектной документацией, в соответствии с которой осуществлено строительство (реконструкция) Объекта, с привязкой к единой (вертикальной, горизонтальной) системе осей фасадов;
 - единая горизонтальная ось - условная прямая линия, которая определяется как половина расстояния между верхним и нижним архитектурным элементом (окна, наличники, карниз, фриз и другие), выделяющимся (западающим, выступающим) из плоскости стены;
 - единая вертикальная ось - условная прямая линия, которая определяется как половина расстояния между границами одного архитектурного элемента (окна, двери, колонны), либо между двумя архитектурными элементами(окна, двери, колонны);
 - комплексное решение размещения оборудования - единое архитектурное и цветовое решение (в том числе размер, форма, материал);
 - размещение дополнительного оборудования на архитектурных деталях, элементах декора, поверхностях с ценной архитектурной отделкой, а также крепление, ведущее к повреждению архитектурных поверхностей не допускаются.

СОГЛАСОВАНО
1^й заместитель начальника ДГА
г. Перми - главный архитектор
Д.Ю. Лапшин
2022


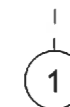
ПРИМЕЧАНИЕ: Условия переустройства входных групп (лист 5).

| | | | | | | | | | |
|---------|----------|---------|--------|---------------------------------------------------------------------------------------|-------|----------------------------------------------------------------------------------------------------------|--------------------|------|--------|
| | | | | | | M78-И-08/2022 | | | |
| | | | | | | Колерный паспорт объекта капитального строительства по ул. Мира, № 78 Индустриального района г. Перми | | | |
| Изм. | Кол. уч. | Лист | № док. | Подп. | Дата | Многоквартирный жилой дом с помещениями общественного назначения | Стадия | Лист | Листов |
| Разраб. | | Кошкина | |  | 08.22 | | П | 6 | |
| | | | | | | Дворовой фасад | ООО "СТЭМП-сервис" | | |




Жилой дом по ул. Мира, 76

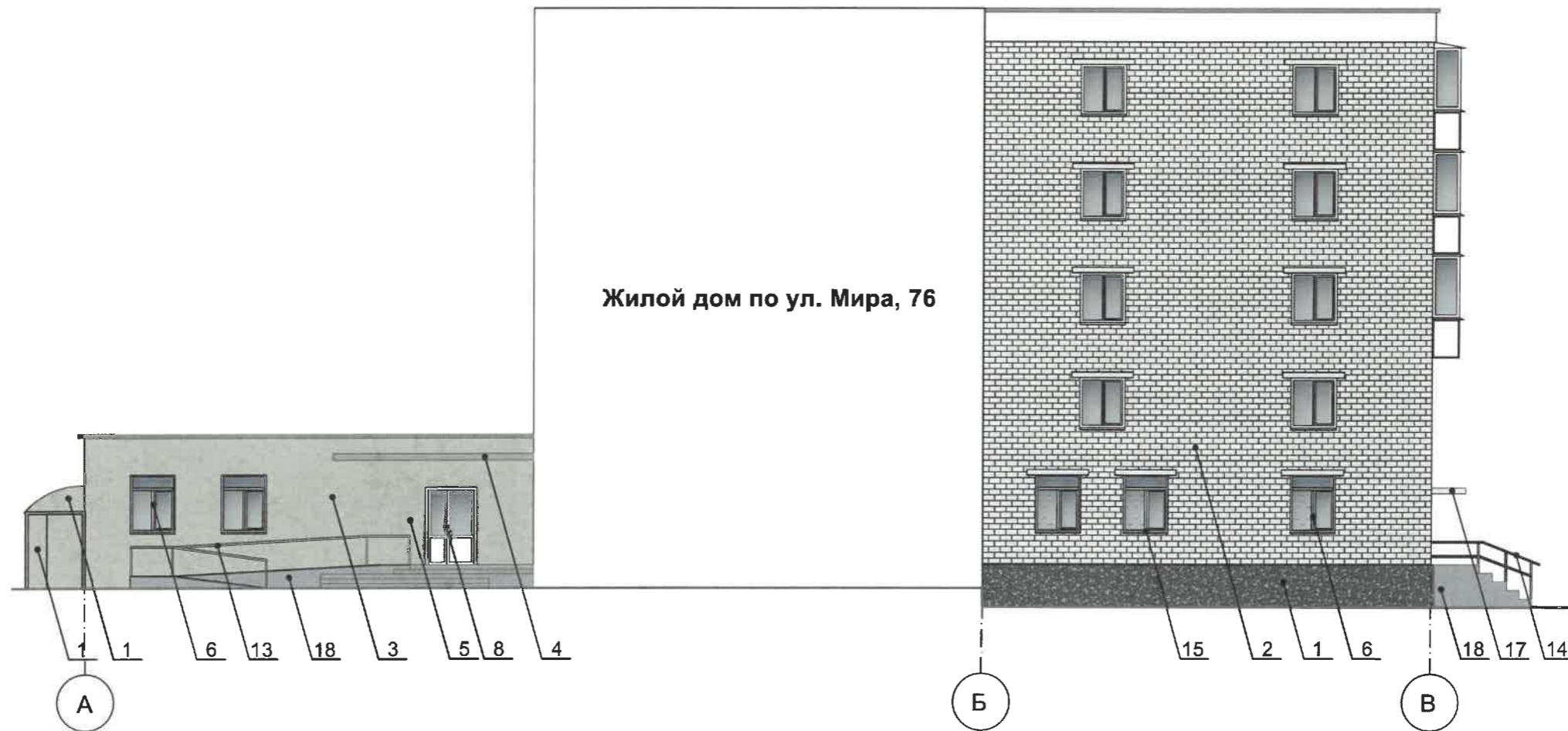
Условные обозначения

-  - Выноска и номер позиции согласно Ведомости отделки фасадов на листе 1
-  - Координационная ось



СОГЛАСОВАНО
 1^й заместитель начальника ДГА
 г. Перми - главный архитектор
 Д.Ю. Липшин
 20.08.22

ПРИМЕЧАНИЕ: 1. Условия переустройства входных групп (лист 5).
 2. Условия размещения дополнительного оборудования (лист 6)

| | | | | | | | | | |
|---------|----------|------|---------|---------------------------------------------------------------------------------------|-------|----------------------------------------------------------------------------------------------------------|--------------------|------|--------|
| | | | | | | М78-И-08/2022 | | | |
| | | | | | | Колерный паспорт объекта капитального строительства по ул. Мира, № 78 Индустриального района г. Перми | | | |
| Изм. | Кол. уч. | Лист | № док. | Подп. | Дата | Многоквартирный жилой дом с помещениями общественного назначения | Стадия | Лист | Листов |
| Разраб. | | | Кошкина |  | 08.22 | | П | 7 | |
| | | | | | | Боковой фасад | ООО "СТЭМП-сервис" | | |



Условные обозначения

-  - Выноска и номер позиции согласно Ведомости отделки фасадов на листе 1
-  - Координационная ось

СОГЛАСОВАНО
 1^й заместитель начальника ДГА
 г. Перми - главный архитектор
 Д.Ю. Лапшин
 20.08.22

ПРИМЕЧАНИЕ: 1. Условия переустройства входных групп (лист 5).
 2. Условия размещения дополнительного оборудования (лист 6)


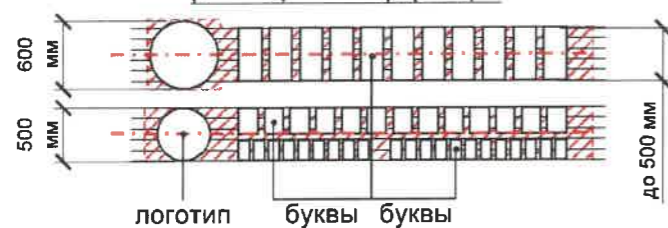
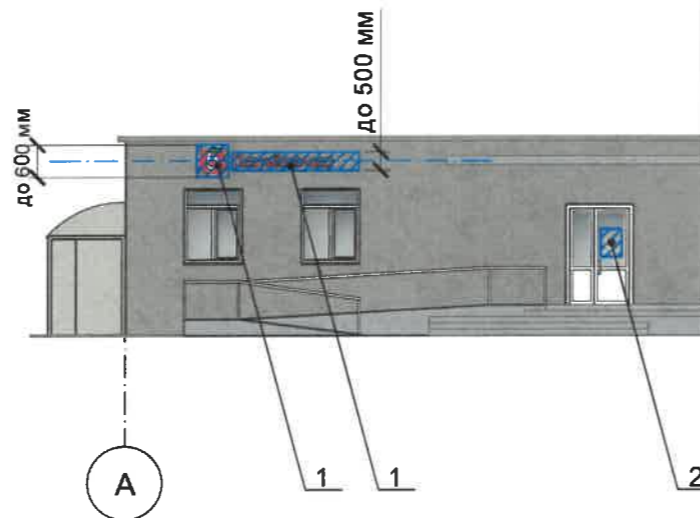
| | | | | | | | | | |
|---------|----------|------|---------|---------------------------------------------------------------------------------------|-------|----------------------------------------------------------------------------------------------------------|--------------------|------|--------|
| | | | | | | M78-И-08/2022 | | | |
| | | | | | | Колерный паспорт объекта капитального строительства по ул. Мира, № 78 Индустриального района г. Перми | | | |
| Изм. | Кол. уч. | Лист | № док. | Подп. | Дата | Многоквартирный жилой дом с помещениями общественного назначения | Стадия | Лист | Листов |
| Разраб. | | | Кошкина |  | 08.22 | | П | 8 | |
| | | | | | | Боковой фасад | ООО "СТЭМП-сервис" | | |

Схема компоновки объемных букв и/или логотипов, относительно оси и места размещения средств размещения информации



Пример группировки модульных табличек



Жилой дом по ул. Мира, 76

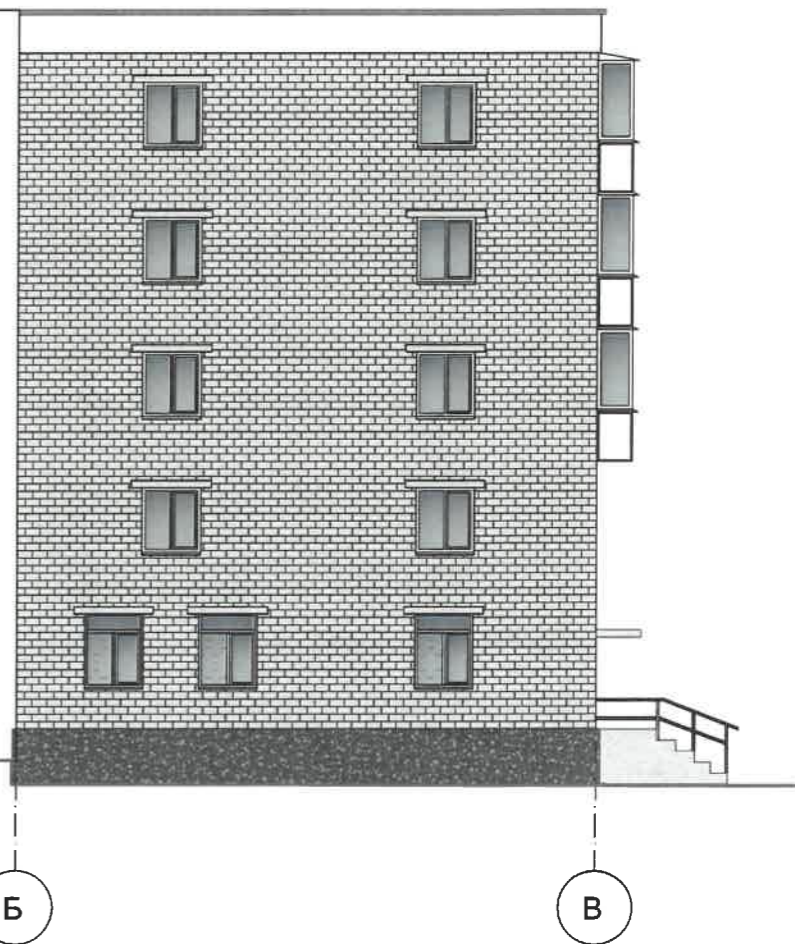
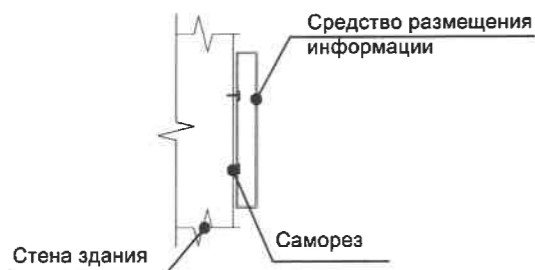


Схема крепления средств размещения информации



Управление архитектуры и городского дизайна
ДГА администрации г.Перми
СООТВЕТСТВУЕТ АРХИТЕКТУРНОМУ
ОБЛИКУ ГОРОДА ПЕРМИ
«01» 09/2022
Карасёв С.А. Подпись

Условные обозначения

- Выноска и номер позиции согласно Ведомости средств размещения информации, рекламных конструкций на листе 8
- Ось размещения средств размещения информации, рекламных конструкций
- Место допустимого размещения средств размещения информации, рекламных конструкций
- Координационная ось

Примечание:

Условия размещения средств размещения информации, рекламных конструкций на листе 10.

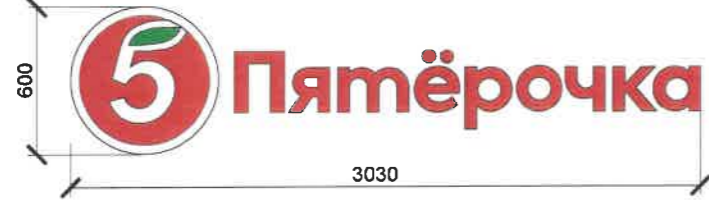
Ведомость средств размещения информации, рекламных конструкций

| ПОЗ. | Тип объекта, материал, способы крепления | Цвет (с указанием RAL) | Наличие подсветки |
|------|----------------------------------------------------------------------------------------------------------------------------------------------|------------------------------------|------------------------------------|
| 1 | Объемные буквы и/или логотипы, размещенные на фасаде на направляющих в его цвет. Оргстекло, металл, пластик. | Фирменные цвета | Внутренняя или контурная подсветка |
| 2 | Информационная табличка (режимник) одиночная, размерами не более 0,5 x 0,7 м (ДхВ), или модульная. Металл, пластик, оргстекло, пленки. | Фирменные цвета | Возможна внутренняя подсветка |
| 3 | Указатель с наименованием улицы и номером дома (здания) (пункт 11.4.2 Решения Пермской городской Думы от 15.12.2020 № 277). Пластик, металл. | Синий: R-(0),G-(20),B-(120); белый | Возможна внутренняя подсветка |

| | | | | | | | | | |
|---------|----------|------|--------|-------|-------|-------------------------------------------------------------------------------------------------------|--------------------|------|--------|
| | | | | | | M78-И-08/2022 | | | |
| | | | | | | Колерный паспорт объекта капитального строительства по ул. Мира, № 78 Индустриального района г. Перми | | | |
| Изм. | Кол. уч. | Лист | № док. | Подп. | Дата | Многоквартирный жилой дом с помещениями общественного назначения | Стадия | Лист | Листов |
| Разраб. | Кошкина | | | | 08.22 | | П | 9 | |
| | | | | | | Размещение средств размещения информации, рекламных конструкций | ООО "СТЭМП-сервис" | | |

Габариты применяемых информационных конструкций, в мм

Поз.1



Условия размещения средств размещения информации, рекламных конструкций.

- Средства размещения информации располагаются относительно условной прямой линии - единой горизонтальной оси. Местоположение оси на фасаде определяется как половина расстояния между верхним и нижним архитектурным элементом (окна, наличники, карниз, фриз и др.), выделяющимися (западающим, выступающим) из плоскости стены.
- Размещение вывесок и рекламных конструкций должно осуществляться в границах места допустимого размещения средств размещения информации, рекламных конструкций, установленных данным колерным паспортом объекта капитального строительства.
- Размещение вывесок по отношению друг к другу, их конфигурация, наполненность информацией должны соответствовать Стандартным требованиям к вывескам, их размещению и эксплуатации (далее - Стандартные требования), утвержденным решением Пермской городской Думы от 15.12.2020 № 277.
- В случае, если планируемые к размещению вывески не соответствуют Стандартным требованиям и действующему колерному паспорту, требуется внесение изменений в колерный паспорт путем разработки нового колерного паспорта.
- Максимальный размер информационных табличек - 0,5 м x 0,7 м (пункт 2.13. Стандартных требований).
- Узел крепления каждого типа объекта информации разрабатывается отдельным рабочим проектом.
- В случае размещения рекламной конструкции на фасаде здания, строения, сооружения, такая конструкция должна быть отражена в составе нового колерного паспорта, а ее размещение должно осуществляться в соответствии с действующим порядком установки и эксплуатации рекламных конструкций на территории города Перми, утвержденным решением Пермской городской Думы, с последующим получением разрешения на установку и эксплуатацию рекламной конструкции в установленном порядке.
- На фасаде каждого здания, независимо от назначения и формы собственности, должны быть установлены указатели с наименованием улиц и номерами домов (зданий); размещение указателей с с наименованием улиц и номерами домов (зданий), а также указателей номеров квартир, расположенных в подъезде многоквартирного дома, обеспечивают организации, осуществляющие содержание дома (здания), при их отсутствии - владельцы таких домов (зданий) или помещений, расположенных в них (пункт 11.4.2.1 Правил благоустройства территории города Перми, утвержденным решением Пермской городской думы от 15.12.2020 № 277).
- В случае возникновения спорных ситуаций в отношении мест размещения с другими организациями, располагающимися в здании, регулирование конфликта и окончательное решение по размещению средств размещения информации той или иной претендующей организации, в соответствии с положениями Жилищного кодекса Российской Федерации принимает на себя собрание жильцов и собственников помещений многоквартирного дома.
- Размещение вывесок, перекрывающие оконные проемы, а также расположенные на балконах, лоджиях зданий и сооружений должно быть согласовано с собственниками помещений, к которым относится балкон, лоджия или данный оконный проем.

Условные обозначения

- Выноска и номер позиции согласно Ведомости средств размещения информации, рекламных конструкций на листе 9
- Ось размещения средств размещения информации, рекламных конструкций
- Место допустимого размещения средств размещения информации, рекламных конструкций и городского дизайна ДГА администрации г.Перми
- Координационная ось

Примечание:

Схема крепления средств размещения информации, пример группировки модульных табличек, схема компоновки объемных букв и/или логотипов, относительно оси и места размещения средств размещения информации на листе 9.

СООТВЕТСТВУЕТ АРХИТЕКТУРНОМУ ОБЛИКУ ГОРОДА ПЕРМИ
«01» 09 2022
Карасёв С.А. Подпись

| | | | | | |
|-------------------------------------------------------------------------------------------------------|----------|---------|---------|-------------------------------------------------------------------------------|-------|
| M78-И-08/2022 | | | | | |
| Колерный паспорт объекта капитального строительства по ул. Мира, № 78 Индустриального района г. Перми | | | | | |
| Изм. | Кол. уч. | Лист | № док. | Подп. | Дата |
| | | Разраб. | Кошкина | | 08.22 |
| | | | | Многоквартирный жилой дом с помещениями общественного назначения | |
| | | | | П | 10 |
| | | | | Размещение средств размещения информации, рекламных конструкций (продолжение) | |
| | | | | ООО "СТЭМП-сервис" | |

| | | | | |
|--------------------------------------------|------------------|----|----|---------------------------------------|
| Позиция согласно ведомости отделки фасадов | Координаты цвета | C: | 90 | RAL CLASSIC 6006 серо-оливковый |
| | | M: | 80 | |
| | | Y: | 90 | |
| | | K: | 20 | |
| | | R: | 64 | |
| | | G: | 67 | |
| | | B: | 59 | |
| 1 | | | | |

| | | | | |
|--------------------------------------------|------------------|----|-----|-----------------------------------------|
| Позиция согласно ведомости отделки фасадов | Координаты цвета | C: | 30 | RAL CLASSIC 8014 сепия коричневый |
| | | M: | 60 | |
| | | Y: | 100 | |
| | | K: | 80 | |
| | | R: | 73 | |
| | | G: | 57 | |
| | | B: | 45 | |
| 9 | | | | |

| | | | | |
|--------------------------------------------|------------------|----|-----|-------------------------------------|
| Позиция согласно ведомости отделки фасадов | Координаты цвета | C: | 30 | RAL CLASSIC 7038 агатый серый |
| | | M: | 10 | |
| | | Y: | 20 | |
| | | K: | 20 | |
| | | R: | 180 | |
| | | G: | 184 | |
| | | B: | 176 | |
| 3; 5; 9; 14 | | | | |

| | | | | |
|--------------------------------------------|------------------|----|----|------------------------------------------|
| Позиция согласно ведомости отделки фасадов | Координаты цвета | C: | 60 | RAL CLASSIC 7016 антрацитово-серый |
| | | M: | 30 | |
| | | Y: | 30 | |
| | | K: | 80 | |
| | | R: | 55 | |
| | | G: | 63 | |
| | | B: | 67 | |
| 11 | | | | |

| | | | | |
|--------------------------------------------|------------------|----|-----|------------------------------|
| Позиция согласно ведомости отделки фасадов | Координаты цвета | C: | 0 | RAL CLASSIC 9010 белый |
| | | M: | 0 | |
| | | Y: | 5 | |
| | | K: | 0 | |
| | | R: | 247 | |
| | | G: | 249 | |
| | | B: | 239 | |
| 6; 8; 10; 15; 16 | | | | |

| | | | | |
|--------------------------------------------|------------------|----|-----|-----------------------------------------------|
| Позиция согласно ведомости отделки фасадов | Координаты цвета | C: | 10 | RAL CLASSIC 3032 перламутрово-рубиновый |
| | | M: | 100 | |
| | | Y: | 90 | |
| | | K: | 50 | |
| | | R: | 113 | |
| | | G: | 21 | |
| | | B: | 33 | |
| 12 | | | | |

| | | | | |
|--------------------------------------------|------------------|----|----|-----------------------------------------|
| Позиция согласно ведомости отделки фасадов | Координаты цвета | C: | 10 | RAL CLASSIC 5013 кобальтово-синий |
| | | M: | 60 | |
| | | Y: | 0 | |
| | | K: | 60 | |
| | | R: | 35 | |
| | | G: | 45 | |
| | | B: | 83 | |
| 9 | | | | |

СОГЛАСОВАНО
заместитель начальника ДГА
г. Перми - главный архитектор
Д.Ю. Лагшин
2022

ПРИМЕЧАНИЕ: Координаты цвета в RAL приведены с сайта <https://colorscheme.ru/> (каталог цветов RAL CLASSIC)

| | | | | | | | | | |
|---------|----------|---------|--------|-------|-------|-------------------------------------------------------------------------------------------------------|--------------------|------|--------|
| | | | | | | M78-И-08/2022 | | | |
| | | | | | | Колерный паспорт объекта капитального строительства по ул. Мира, № 78 Индустриального района г. Перми | | | |
| Изм. | Кол. уч. | Лист | № док. | Подп. | Дата | Многоквартирный жилой дом с помещениями общественного назначения | Стадия | Лист | Листов |
| Разраб. | | Кошкина | | | 08.22 | | П | 11 | 11 |
| | | | | | | Эталоны колеров | ООО "СТЭМП-сервис" | | |