



Индивидуальный предприниматель
ИП Герман Лариса Леонидовна

№ 059-22-01-26-3110 от 14.08.2022

Номер и дата входящего заявления о согласовании колерного паспорта

Заказчик - АО "ПРОДТОРГ"

ПАСПОРТ ВНЕШНЕГО ОБЛИКА ОБЪЕКТА КАПИТАЛЬНОГО СТРОИТЕЛЬСТВА (КОЛЕРНЫЙ ПАСПОРТ)

АДРЕС ОБЪЕКТА: город Пермь, административный район Мотовилихинский,
улица Целинная, здание (строение) № 41

шифр 2022-ИПГ-022-КПФ

ПЕРМЬ, 2022 г.

Ведомость чертежей комплекта марки КПФ

ЛИСТ	НАИМЕНОВАНИЕ	ПРИМЕЧАНИЯ
1-2	Общие данные	
3	Существующее состояние фасадов (фотофиксация)	
4	Главный фасад. Боковой фасад	
5	Боковой фасад. Дворовой фасад	
6	Размещение средств размещения информации, рекламных конструкций. Главный фасад	
7	Размещение средств размещения информации, рекламных конструкций. Боковой фасад	
8	Размещение средств размещения информации, рекламных конструкций. Дворовой фасад	
9	Эталоны колеров	

Ведомость отделки фасадов (окончание)

ПОЗ.	ЭЛЕМЕНТ ФАСАДА	ЭТАЛОН ЦВЕТА	ОБОЗНАЧ.	ВИД ОТДЕЛКИ	ПРИМ.
22	Основное поле стены (цоколь)		RAL 7035	Плитка облицовочная	
23	Ограждение спусков в подвал		RAL 7047	Металл с покраской атмосферной краской	
24	Ограждение пандуса для МГН		RAL 7047 RAL 6019	Металл с покраской атмосферной краской	
25	Конструкция козырьков над входами		RAL 7047	Металл с покраской атмосферной краской	
26	Ограждение крылец		RAL 7047 RAL 6019	Металл с покраской атмосферной краской	
27	Конструкция входа		RAL 7047	Металлоконструкции	
28	Ступени крылец		RAL 7044	Бетон	
29	Пандус		RAL 7044	Бетон	

Ведомость отделки фасадов (начало)

ПОЗ.	ЭЛЕМЕНТ ФАСАДА	ЭТАЛОН ЦВЕТА	ОБОЗНАЧ.	ВИД ОТДЕЛКИ	ПРИМ.
1	Основное поле стены (тип 1)		RAL 9018	Ж/б панель	
2	Основное поле стены (тип 2)		RAL 6021	Ж/б панель с покраской атмосферной краской	
3	Основное поле стены (тип 3)		RAL 6019	Ж/б панель с покраской атмосферной краской	
4	Основное поле стены (тип 4)		RAL 9016 RAL 6001	Ж/б панель с покраской атмосферной краской	
5	Фриз		RAL 3020	Алюминиевые композитные панели	
6	Дверное полотно		RAL 7015	Дерево с покраской атмосферной краской	
7	Вент. канал		RAL 7047	Нержавеющая сталь	
8	Козырьки балконов		RAL 6000	Профнастил с полимерным покрытием	
9	Перекрытия оконных блоков балконов		RAL 9016	Металлопластик (стеклопакеты)	
10	Ограждение балконов		RAL 9016	Металлопластик (стеклопакеты)	
11	Перекрытия оконных блоков		RAL 9016	Металлопластик (стеклопакеты)	
12	Ограждение крыши		RAL 7012	Металл с покраской атмосферной краской	
13	Ограждение балконов		RAL 7047	Металл с покраской атмосферной краской	
14	Светильники на балконах		RAL 1015	Пластик	
15	Дверное полотно(тип 1)		RAL 8011	Металл с покраской атмосферной краской	
16	Входная группа		RAL 6018	Алюминиевые композитные панели	
17	Дверное полотно(тип 2)		RAL 9016 RAL 6018	Металлопластик (стеклопакеты)	
18	Дверное полотно(тип 3)		RAL 7011	Металл с покраской атмосферной краской	
19	Козырьки входных групп		RAL 1013	Пластик	
20	Основное поле стен (тип 5)		RAL 9010	Ж/б панель с покраской атмосферной краской	
21	Парапет		RAL 6002	Профнастил с полимерным покрытием	

Пояснительная записка

Объект капитального строительства - 17ти этажный многоквартирный жилой дом со встроенными/пристроенными нежилыми помещениями, расположенный по адресу: г.Пермь, Мотовилихинский район, ул. Целинная, д. 41. Год постройки и ввода в эксплуатацию: 2014 год.

Ранее согласованные колерные паспорта:

от 22.09.2017 № СЭД-059-22-01-26-328; от 17.10.2018 № 059-22-01-40-3422.

Нахождение в границах зон объектов культурного наследия: нет.

В плане здание сложной конфигурации.

Наружные стены: железобетонные панели, кирпичные. Кровля: плоская.

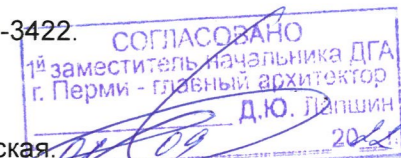
Фасад: основное поле стен - покраска атмосферостойкой краской по штукатурке.

Настоящим колерным паспортом вносятся изменения в ранее согласованный колерный паспорт здания от 17.10.2018 № 059-22-01-40-3422 в части уточнения видов, типов и мест размещения средств размещения информации, рекламных конструкций в части размещения магазина "Чижик".

Раздел «Архитектурно-художественная подсветка» настоящим колерным паспортом не разрабатывается. Освещение фасада осуществляется за счет свечения витражей и вывесок.

В соответствии с Градостроительным кодексом Российской Федерации, решением Пермской городской Думы от 15.12.2020 № 277 «Об утверждении Правил благоустройства территории города Перми» и постановлением администрации города Перми от 22.02.2017 № 130 «Об утверждении формы и Порядка согласования паспорта внешнего облика объекта капитального строительства (колерного паспорта)» колерные паспорта не являются разрешительной документацией на строительство, реконструкцию объекта капитального строительства; не являются правовым основанием на устройство пристроек, навесов, козырьков.

Предметом согласования данного колерного паспорта являются: определение возможных типов размещения средств размещения информации на фасаде. Средства размещения информации, рекламные конструкции, не соответствующие типу и местам их возможного размещения, подлежат демонтажу.



Согласовано

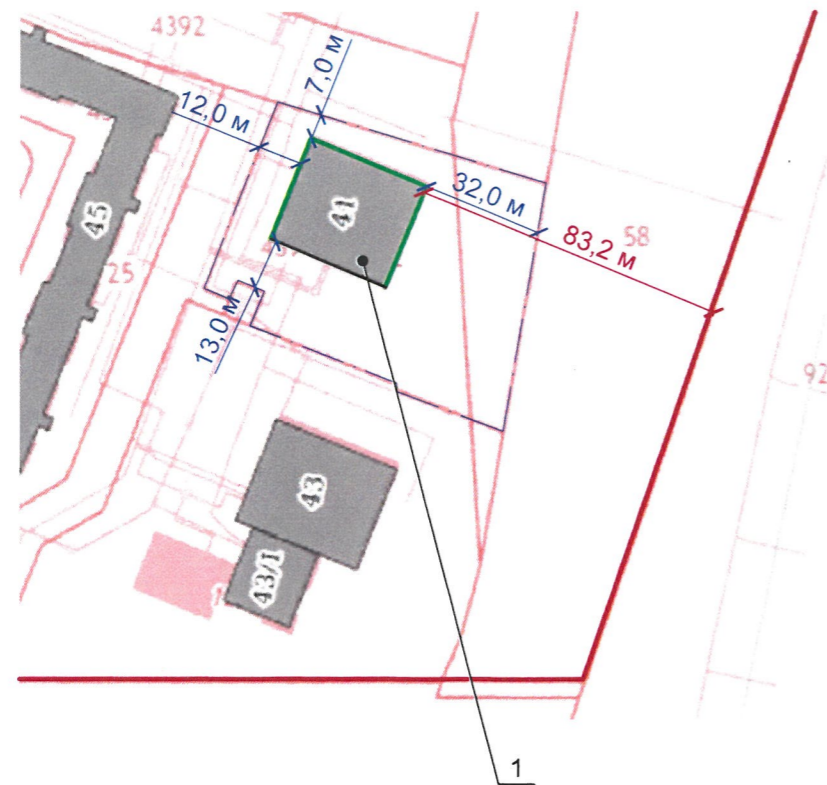
Взам. инв. №

Подп. и дата

Инв. № подл.

Изм.	Кол. уч.	Лист	№ док.	Подп.	Дата	2022-ИПГ-022-КПФ			
Разраб.	Карюкалова				08.22	Колерный паспорт объекта капитального строительства по ул. Целинная, д. 41, Мотовилихинского района города Перми.			
						Многоквартирный жилой дом со встроенными/пристроенными нежилыми помещениями	Стадия	Лист	Листов
							П	1	10
Н.контр.	Валетов				08.22	ИП Герман Л.Л. ОГРНИП 311590627900013			

Ситуационная схема



Условные обозначения

- 1 - Многоквартирный жилой дом со встроенными/пристроенными нежилыми помещениями по улице Целинная, д.41 в Мотовилихинском районе города Перми.
- - Фасады с местами размещения средств размещения информации, рекламных конструкций.
- - Границы земельного участка, предоставленного для размещения здания
- - Красные линии планировки территории

Ведомость ссылочных и прилагаемых документов

Обозначение	Наименование	Примечание
Ссылочные документы		
Решение Пермской городской Думы от 15.12.2020 №277	Об утверждении Правил благоустройства территории города Перми	
Постановление администрации г. Перми от 22.02.2017 №130	Об утверждении формы и Порядка согласования паспорта внешнего облика объекта капитального строительства (колерного паспорта)	
от 22.09.2017 № СЭД-059-22-01-26-328	Колерный паспорт здания. Адрес объекта: г. Пермь, административный район Мотовилихинский, улица Целинная, здание (строение) №41 (шифр 5906-17-037-КПФ)	Согласован 09.10.2017
от 17.10.2018 № 059-22-01-40-3422	Колерный паспорт здания. Адрес объекта: г. Пермь, административный район Мотовилихинский, улица Целинная, здание (строение) №41 (шифр КП-1510-18.П59)	Согласован 18.10.2018

ИНСТРУКЦИЯ
о порядке производства работ, связанных с окраской фасадов и всех наружных частей зданий, сооружений, строений, расположенных на территории города Перми.

1. Окраска (отделка) фасадов и всех наружных частей зданий, сооружений, строений, расположенных на территории города Перми, может производиться лишь на основании паспорта внешнего облика объекта капитального строительства (колерного паспорта), согласованного с департаментом градостроительства и архитектуры администрации г. Перми (далее - ДГА).
2. До начала процесса окраски (отделки) здания или какого-либо сооружения должны быть произведены работы по капитальному ремонту всех без исключения его наружных частей, подлежащих окраске.
3. До начала ремонта зданий, имеющих газосветовую рекламу, сообщить рекламораспространителю о предстоящих работах на фасаде здания с целью сохранения вывесок либо их демонтажа.
4. Полуразрушенные и разрушенные архитектурные художественно-скульптурные элементы фасада: карнизы, фризы, колонны, пилястры, сандрики, кронштейны, обрамления проемов, различные лепные украшения, барельефы, мозаика, художественная роспись и т.п. подлежат обязательному восстановлению в своем первоначальном виде. Категорически запрещается производить окраску здания без предварительного восстановления указанных элементов декора фасада.
5. Металлические поверхности отдельных элементов фасада: чугунные решетки, ограждения балконов и лестниц, элементы входных групп, двери, кронштейны и прочие архитектурно-художественные элементы фасада перед окраской очищаются от грязи, ржавчины, старой краски и покрываются вновь атмосферостойкой краской для металлических поверхностей.
6. В соответствии с выданными образцами цвета (колерами) на окраску (отделку) здания организация, производящая ремонт здания, составляет пробные образцы цвета, которые наносятся на подготовленную для покраски поверхность стены в уровне 1-го этажа здания (не выше 1,5 метров от земли).
7. Проверку и согласование пробного образца цвета (выкрас колера) производит уполномоченный представитель ДГА. Без указанных проверки и согласования производить окраску (отделку) фасадов здания категорически запрещается.
8. Домууправления, организации и учреждения, производящие окраску (отделку) и связанный с нею ремонт фасадов здания, несут ответственность за выполнение настоящей инструкции и могут быть привлечены к административной ответственности за ее нарушение в соответствии со статьей 6.8.2 «Нарушение требований к внешнему виду фасадов зданий, строений, сооружений» Закона Пермского края от 06.04.2015 № 460-ПК «Об административных правонарушениях в Пермском крае».
9. По всем вопросам, связанным с производством работ, необходимо обращаться в ДГА по адресу: г. Пермь, ул. Сибирская, 15, каб. 315, тел. 212-76-98.

						2022-ИПГ-022-КПФ			
						Колерный паспорт объекта капитального строительства по ул. Целинная, д. 41, Мотовилихинского района города Перми.			
Изм.	Кол. уч.	Лист	№ док.	Подп.	Дата	Многоквартирный жилой дом со встроенными/пристроенными нежилыми помещениями	Стадия	Лист	Листов
Разраб.		Карюкалова		<i>Карюкалова</i>	08.22			П	2
Н.контр.		Валетов		<i>Валетов</i>	08.22	Общие данные (окончание)		ИП Герман Л.Л. ОГРНИП 311590627900013	

Главный фасад



Боковой фасад



Дворовой фасад



Боковой фасад



Согласовано

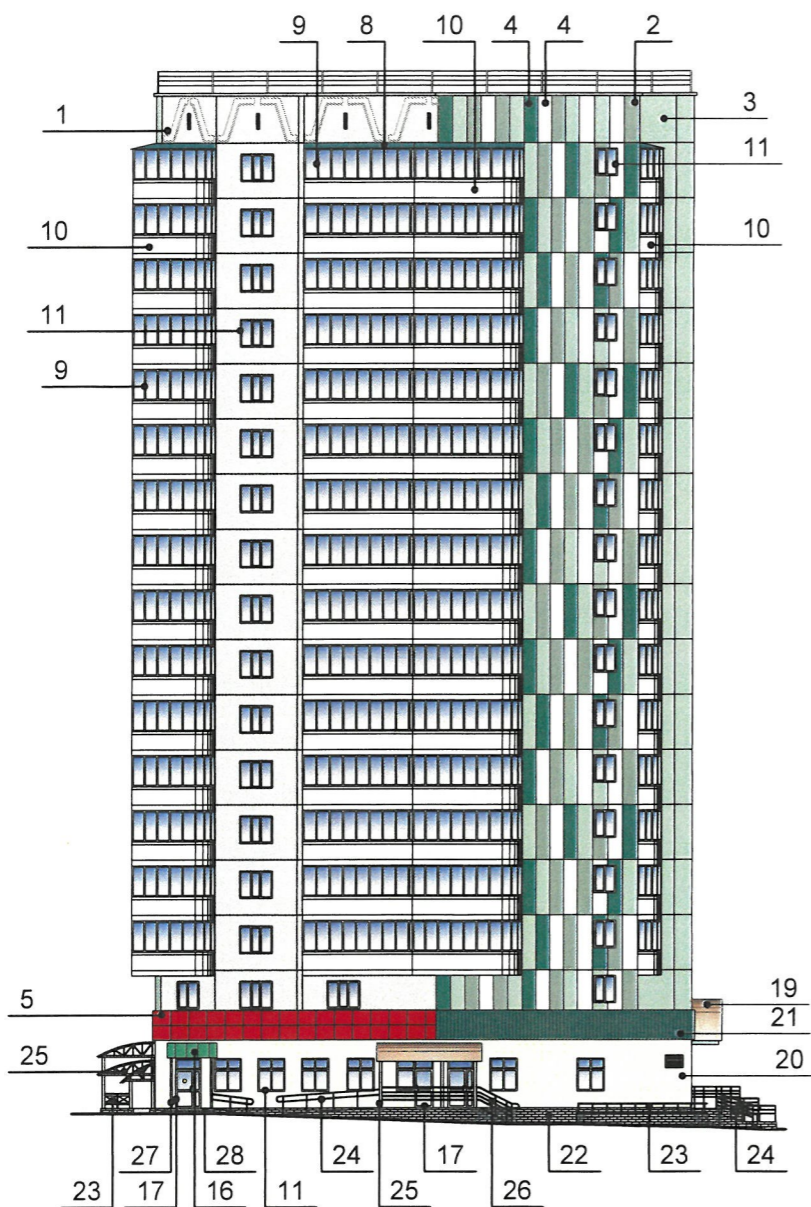
Взам. инв. №

Подп. и дата

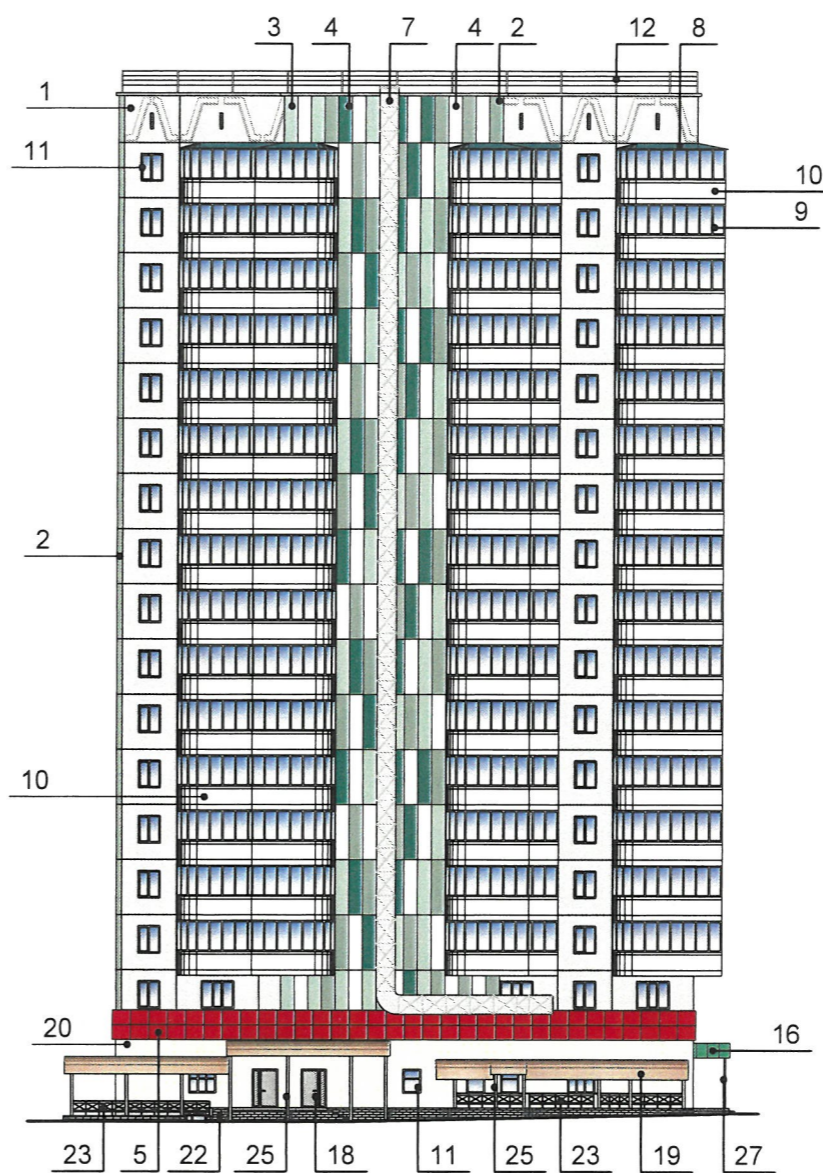
Инв. № подл.

						2022-ИПГ-022-КПФ			
						Колерный паспорт объекта капитального строительства по ул. Целинная, д. 41, Мотовилихинского района города Перми.			
Изм.	Кол. уч.	Лист	№ док.	Подп.	Дата	Многоквартирный жилой дом со встроенными/пристроенными нежилыми помещениями	Стадия	Лист	Листов
Разраб.				Карюкалова	08.22		п	3	
Н.контр.				Валетов	08.22	Существующее состояние фасадов (фотофиксация)	ИП Герман Л.Л. ОГРНИП 311590627900013		

Главный фасад



Боковой фасад



СОГЛАСОВАНО
1^й заместитель начальника ДГА
г. Перми - главный архитектор
Д.Ю. Лапшин
2022

ПРИМЕЧАНИЕ:

1. В случае, если наружные лестницы при дополнительно устроенных входах в общественные помещения здания выходят за границы предоставленного земельного участка и красные линии квартала, то устройство дополнительных или переустройство существующих входных групп требует получения разрешения в установленном порядке;

2. В случае устройства или переустройства (перепланировки, ремонта, реконструкции) помещений общественного назначения, их входных групп в обязательном порядке должны быть предусмотрены мероприятия по обеспечению доступности данных помещений для маломобильных групп населения, включая инвалидов, использующих кресла-коляски и собак-проводников (далее-МГН) в соответствии с требованиями СП 59.13330.2016 Свод правил. Доступность зданий и сооружений для маломобильных групп населения. Данный свод правил касается функционально-планировочных элементов зданий и сооружений, их участков или отдельных помещений, доступных для МГН (входные узлы, коммуникации, пути эвакуации, помещения и зоны обслуживания, а также их информационное и инженерное обустройство). В частности, лестницы при входах в общественные помещения должны дублироваться пандусами с уклоном не более 1:20 (5%) или иными средствами подъема (подъемные платформы, лифты и т.д.). Согласно вышеуказанному Своду правил наружные лестницы и пандусы должны иметь поручни с учетом технических требований к опорным стационарным устройствам по ГОСТ Р 51261; размеры входной площадки при открывании дверей наружу должны быть не менее 1,5 x 1,85 метра (п.11.7.4.4. Правил благоустройства территории города Перми, утвержденных Решением Пермской городской Думы от 15.12.2020 № 277).

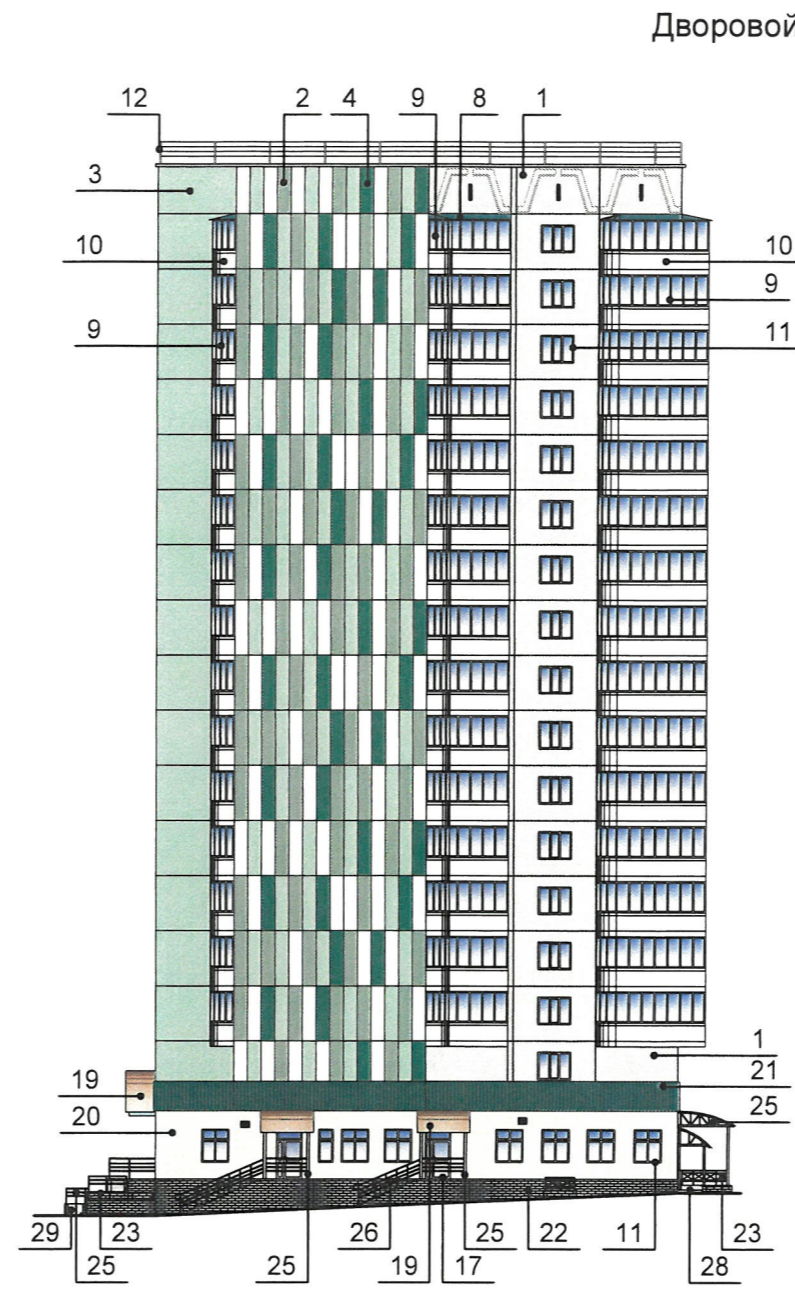
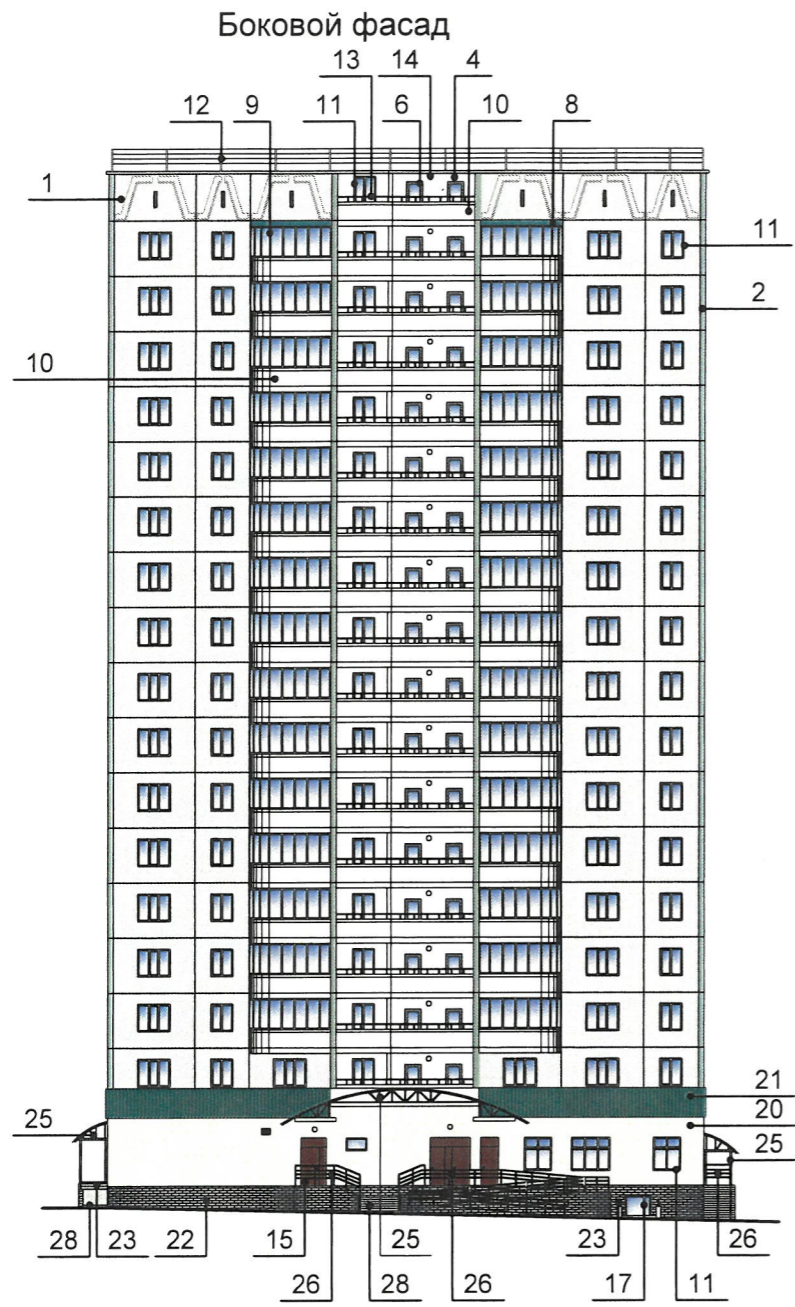
Условные обозначения:

1 - выноска и номер позиции согласно Ведомости отделки фасадов на листе 1

Согласовано

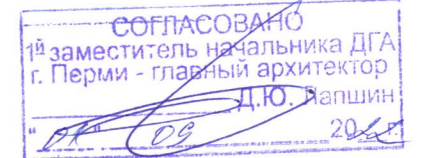
Изм.	Кол. уч.	Лист	№ док.	Подп.	Дата
Разраб.	Карюкалова	Карю			08.22
Н.контр.	Валетов				08.22

2022-ИПГ-022-КПФ					
Колерный паспорт объекта капитального строительства по ул. Целинная, д. 41, Мотовилихинского района города Перми.					
Изм.	Кол. уч.	Лист	№ док.	Подп.	Дата
Разраб.	Карюкалова	Карю			08.22
Н.контр.	Валетов				08.22
Многоквартирный жилой дом со встроенными/пристроенными нежилыми помещениями				Стадия	Лист
Главный фасад. Боковой фасад				П	4
ИП Герман Л.Л. ОГРНИП 311590627900013				Листов	



ПРИМЕЧАНИЕ:

- Дополнительное оборудование - размещаемые на фасадах здания, строения, сооружения системы технического обеспечения эксплуатации зданий, строений, сооружений (наружные блоки систем кондиционирования и вентиляции, маскирующие ограждения (экраны, решетки), вентиляционные трубопроводы, антенны, видеокamеры наружного наблюдения, электрощиты, кабельные линии, иное подобное оборудование), защитные устройства (решетки, рольставни), почтовые ящики, часы, банкоматы, элементы архитектурно-художественной подсветки, флагштоки и иное оборудование.
- Размещение дополнительного оборудования, дополнительных элементов и устройств на фасадах объектов капитального строительства допускается при соблюдении следующих условий:
 - соответствие размещения дополнительного оборудования архитектурному решению фасадов, предусмотренному проектной документацией, в соответствии с которой осуществлено строительство (реконструкция) Объекта, с привязкой к единой (вертикальной, горизонтальной) системе осей фасадов;
 - единая горизонтальная ось - условная прямая линия. Определяется как половина расстояния между верхним и нижним архитектурным элементом (окна, наличники, карниз, фриз и другие), выделяющимся (западающим, выступающим) из плоскости стены;
 - единая вертикальная ось - условная прямая линия. Определяется как половина расстояния между границами одного архитектурного элемента (окна, двери, колонны) либо между двумя архитектурными элементами (окна, двери, колонны);
 - комплексное решение размещения оборудования - единое архитектурное и цветовое решение (в том числе размер, форма, материал);
 - размещение дополнительного оборудования на архитектурных деталях, элементах декора, поверхностях с ценной архитектурной отделкой, а также крепление, ведущее к повреждению архитектурных поверхностей, не допускаются
- Размещение дополнительного оборудования не должно нарушать законные интересы собственников жилых помещений в непосредственной близости с оборудованием.

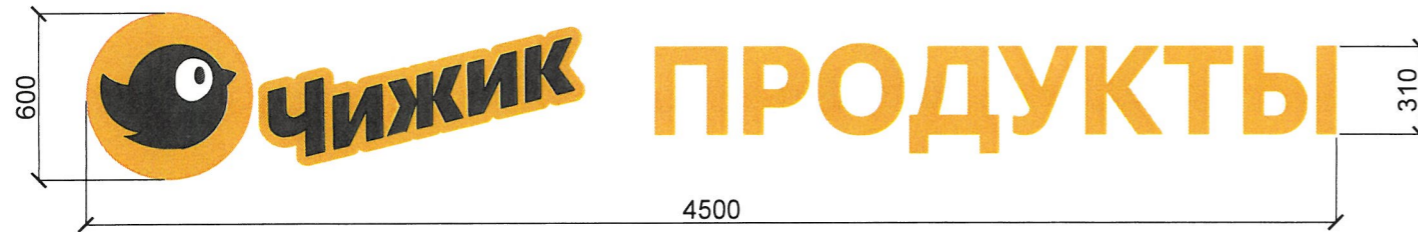


Условные обозначения:

- 1 - выноска и номер позиции согласно Ведомости отделки фасадов на листе 1

						2022-ИПГ-022-КПФ			
						Колерный паспорт объекта капитального строительства по ул. Целинная, д. 41, Мотовилихинского района города Перми.			
Изм.	Кол. уч.	Лист	№ док.	Подп.	Дата	Многоквартирный жилой дом со встроенными/пристроенными нежилыми помещениями	Стадия	Лист	Листов
Разраб.				Карюкалова	08.22		П	5	
Н.контр.				Валетов	08.22	Боковой фасад. Дворовой фасад.	ИП Герман Л.Л. ОГРНИП 311590627900013		

Фрагмент главного фасада



Управление архитектуры и городского дизайна
ДГА администрации г.Перми
СООТВЕТСТВУЕТ АРХИТЕКТУРНОМУ
ОБЛИКУ ГОРОДА ПЕРМИ
«01» 09 2022
Карасев С.В. Подпись

Условные обозначения:

- 1 - Выноска и номер позиции согласно Ведомости средств размещения информации, рекламных конструкций
- ▨ - Место допустимого размещения средств размещения информации, рекламных конструкций
- - Ось размещения средств размещения информации, рекламных конструкций

Ведомость средств размещения информации, рекламных конструкций

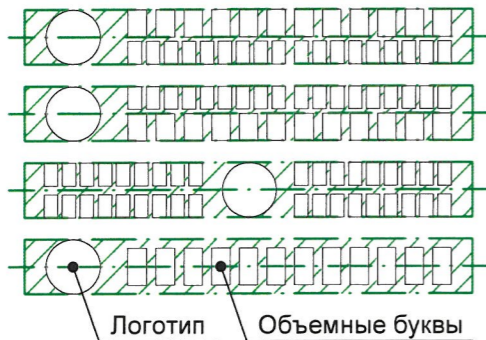
ПОЗ.	Тип объекта, материал, способы крепления	Цвет (с указанием RAL)	Наличие подсветки
1	Вывеска - объемные буквы и/или логотипы без подложки на металлических направляющих в цвет фриза. Металл, пластик, оргстекло.	Фирменные цвета	Внешняя или внутренняя, светодиодами
2	Указатель с наименованием улицы и номером дома (здания) (пункт 11.4.2 решения Пермской городской Думы от 15.12.2020 № 277). Металл, пластик.	Синий: (R-(0), G-(20), B-(120), белый	Возможна внутренняя подсветка
3	Информационная табличка (режимник). Одиночная (500x700). Оргстекло, металл, пластик, пленка.	Фирменные цвета	Без подсветки

						2022-ИПГ-022-КПФ			
						Колерный паспорт объекта капитального строительства по ул. Целинная, д. 41, Мотовилихинского района города Перми.			
Изм.	Кол. уч.	Лист	№ док.	Подп.	Дата	Многоквартирный жилой дом со встроенными/пристроенными нежилыми помещениями	Стадия	Лист	Листов
Разраб.			Карюкалова	Кру	08.22		П	6	
Н.контр.			Валетов		08.22	Размещение средств размещения информации, рекламных конструкций Главного фасада	ИП Герман Л.Л. ОГРНИП 311590627900013		

Фрагмент бокового фасада



Схемы компоновки объемных букв и/или логотипов, относительно оси и места размещения средств размещения информации



Логотип Объемные буквы

Пример сгруппированных модульных табличек

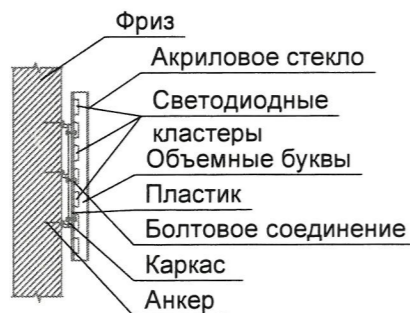


Управление архитектуры и городского дизайна
ДГА администрации г.Перми
СООТВЕТСТВУЕТ АРХИТЕКТУРНОМУ
ОБЛИКУ ГОРОДА ПЕРМИ
«06.09.2022»
Марасев С.А. Подпись

Условные обозначения:

- 1 - Выноска и номер позиции согласно Ведомости средств размещения информации, рекламных конструкций, см. лист 6.
- ▨ - Место допустимого размещения средств размещения информации, рекламных конструкций
- — — - Ось размещения средств размещения информации, рекламных конструкций

Узел крепления средств размещения информации



Согласовано

Взам. инв. №

Подп. и дата

Инв. № подл.

						2022-ИПГ-022-КПФ			
						Колерный паспорт объекта капитального строительства по ул. Целинная, д. 41, Мотовилихинского района города Перми.			
Изм.	Кол. уч.	Лист	№ док.	Подп.	Дата	Многоквартирный жилой дом со встроенными/пристроенными нежилыми помещениями	Стадия	Лист	Листов
Разраб.			Карюкалова	Кс	08.22		п	7	
Н.контр.			Валетов		08.22	Размещение средств размещения информации, рекламных конструкций Боковой фасад	ИП Герман Л.Л. ОГРНИП 311590627900013		

Фрагмент дворового фасада



Управление архитектуры и городского дизайна
ДГА администрации г.Перми
СООТВЕТСТВУЕТ АРХИТЕКТУРНОМУ
ОБЛИКУ ГОРОДА ПЕРМИ
« 06.09.2022 »
Подпись: *Мария Степановна*

Условия размещения средств размещения информации:

1. Место размещения информации располагаются относительно условной прямой линии - единой горизонтальной оси. Местоположение оси на фасаде определяется как половина расстояния между верхним и нижним архитектурным элементом (окна, наличники, карниз, фриз и др.), выделяющимся (западающим, выступающим) из плоскости стены.
2. Размещение вывесок и рекламных конструкций должно осуществляться в границах места допустимого размещения средств размещения информации, рекламных конструкций, установленных данным колерным паспортом объектом капитального строительства.
3. Размещение вывесок по отношению друг к другу, их конфигурация, наполненность информацией должны соответствовать Стандартным требованиям к вывескам, их размещению и эксплуатации (далее - Стандартные требования), утвержденным Решением Пермской городской Думы от 15.12.2020 №277.
4. В случае, если планируемые к размещению вывески не соответствуют Стандартным требованиям и действующему колерному паспорту, требуется внесение изменений в колерный паспорт путем разработки нового колерного паспорта.
5. Максимальный размер информационных табличек - 0,5 м x 0,7 м (пункт 2.13 Стандартных требований).
6. Узел крепления каждого типа объекта информации разрабатывается отдельным рабочим проектом.
7. В случае размещения рекламной конструкции на фасаде здания, строения, сооружения, такая конструкция должна быть отражена в составе нового колерного паспорта, а ее размещение должно осуществляться в соответствии с действующим порядком установки эксплуатации рекламных конструкций на территории города Перми, утвержденным решением пермской городской Думы, с последующим получением на установку и эксплуатацию рекламной конструкции в установленном порядке.
8. В случае возникновения спорных ситуаций в отношении мест размещений с другими организациями, располагающимися в здании, регулирование конфликта и окончательное решение по размещению средств размещения информации той или иной претендующей организации, в соответствии с положениями Жилищного кодекса Российской Федерации принимает на себя собрание жильцов и собственников помещений многоквартирного дома.

Условные обозначения:

- 1 - Выноска и номер позиции согласно Ведомости средств размещения информации, рекламных конструкций, см. лист 6.
- Место допустимого размещения средств размещения информации, рекламных конструкций
- Ось размещения средств размещения информации, рекламных конструкций

						2022-ИПГ-022-КПФ			
						Колерный паспорт объекта капитального строительства по. ул. Целинная, д. 41, Мотовилихинского района города Перми.			
Изм.	Кол. уч.	Лист	№ док.	Подп.	Дата	Многоквартирный жилой дом со встроенными/пристроенными нежилыми помещениями	Стадия	Лист	Листов
Разраб.			Карюкалова	<i>Kaj</i>	08.22		П	8	
Н.контр.			Валетов	<i>Валетов</i>	08.22	Размещение средств размещения информации, рекламных конструкций Дворовой фасад	ИП Герман Л.Л. ОГРНИП 311590627900013		

Согласовано

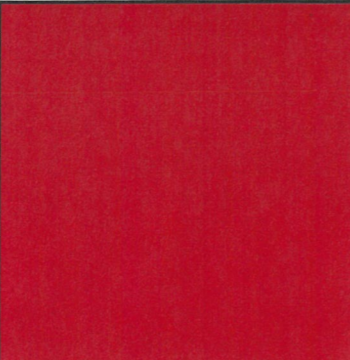
Взам. инв. №

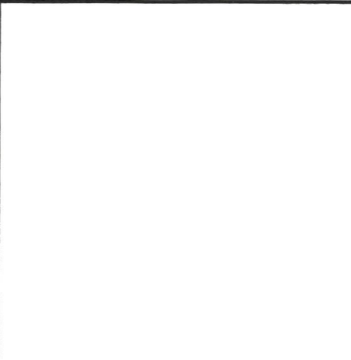
Подп. и дата

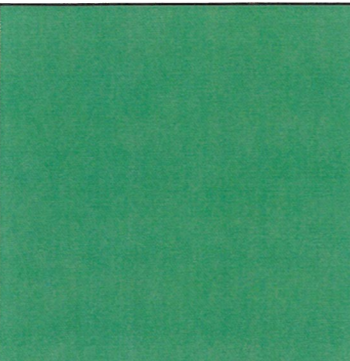
Инв. № подл.

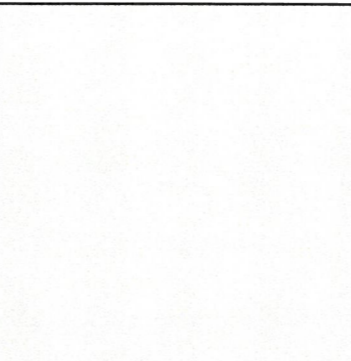
Согласовано

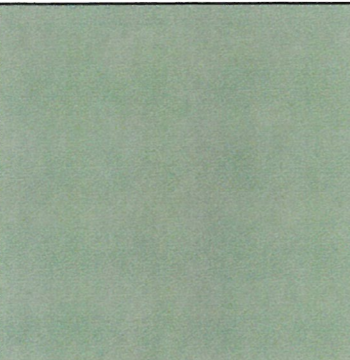
Инв. № подл. Подп. и дата Взам. инв. №

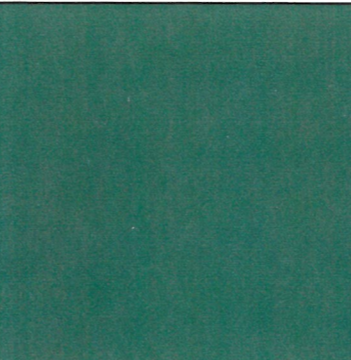
Позиция ведомости отделки фасадов	RAL 3020	C	0	
		M	100	
		Y	100	
		K	0	
		R	187	
		G	30	
		B	16	
5				

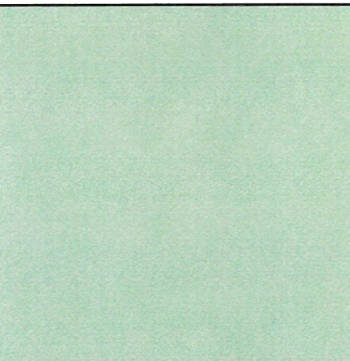
Позиция ведомости отделки фасадов	RAL 9016	C	0	
		M	0	
		Y	5	
		K	0	
		R	241	
		G	240	
		B	234	
4,9,10,11,17				

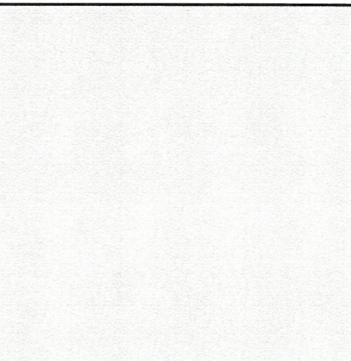
Позиция ведомости отделки фасадов	RAL 6018	C	70	
		M	0	
		Y	90	
		K	0	
		R	92	
		G	153	
		B	59	
16,17				

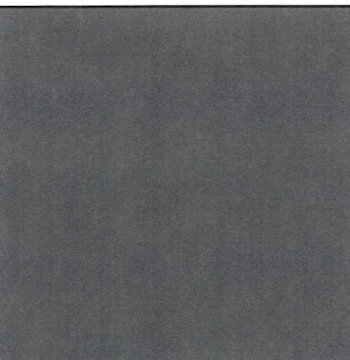
Позиция ведомости отделки фасадов	RAL 9018	C	10	
		M	5	
		Y	15	
		K	10	
		R	200	
		G	203	
		B	196	
1				

Позиция ведомости отделки фасадов	RAL 6021	C	45	
		M	5	
		Y	50	
		K	25	
		R	138	
		G	153	
		B	119	
2				

Позиция ведомости отделки фасадов	RAL 6001	C	80	
		M	30	
		Y	100	
		K	10	
		R	54	
		G	103	
		B	53	
4				

Позиция ведомости отделки фасадов	RAL 6019	C	35	
		M	0	
		Y	40	
		K	0	
		R	185	
		G	206	
		B	172	
3,24,26				

Позиция ведомости отделки фасадов	RAL 7047	C	5	
		M	5	
		Y	5	
		K	20	
		R	200	
		G	200	
		B	199	
7,13,23,24,25,26,27				

Позиция ведомости отделки фасадов	RAL 7015	C	45	
		M	30	
		Y	15	
		K	70	
		R	79	
		G	83	
		B	88	
6				

СОГЛАСОВАНО
1^й заместитель начальника ДГА
г. Перми - главный архитектор
Д.Ю. Япшин
2022

1. Координаты цветов RAL приведены с сайта: //colorscheme.ru.
2. Каталог цветов RAL Classic.

						2022-ИПГ-022-КПФ			
						Колерный паспорт объекта капитального строительства по ул. Целинная, д. 41, Мотовилихинского района города Перми.			
Изм.	Кол. уч.	Лист	№ док.	Подп.	Дата	Многоквартирный жилой дом со встроенными/пристроенными нежилыми помещениями	Стадия	Лист	Листов
Разраб.			Карюкалова	Кат	08.22		п	9	
Н.контр.			Валетов		08.22	Эталоны колеров	ИП Герман Л.Л. ОГРНИП 311590627900013		

Согласовано

Инва. № подл. Подп. и дата Взам. инв. №

Позиция ведомости отделки фасадов	RAL 9010	C	0	
		M	0	
		Y	5	
		K	0	
		R	241	
		G	236	
		B	225	
20				

Позиция ведомости отделки фасадов	RAL 6002	C	85	
		M	30	
		Y	100	
		K	30	
		R	50	
		G	89	
		B	40	
21				

Позиция ведомости отделки фасадов	RAL 8011	C	30	
		M	70	
		Y	90	
		K	70	
		R	90	
		G	56	
		B	38	
15				

Позиция ведомости отделки фасадов	RAL 6000	C	45	
		M	5	
		Y	50	
		K	25	
		R	138	
		G	153	
		B	119	
8				

Позиция ведомости отделки фасадов	RAL 7035	C	20	
		M	10	
		Y	15	
		K	5	
		R	197	
		G	199	
		B	196	
22				

Позиция ведомости отделки фасадов	RAL 7012	C	30	
		M	10	
		Y	10	
		K	70	
		R	87	
		G	93	
		B	94	
12				

Позиция ведомости отделки фасадов	RAL 7044	C	20	
		M	15	
		Y	25	
		K	15	
		R	183	
		G	179	
		B	168	
28,29				

Позиция ведомости отделки фасадов	RAL 1015	C	5	
		M	10	
		Y	30	
		K	0	
		R	230	
		G	210	
		B	181	
14				

Позиция ведомости отделки фасадов	RAL 7011	C	40	
		M	15	
		Y	15	
		K	70	
		R	82	
		G	89	
		B	93	
18				

Позиция ведомости отделки фасадов	RAL 1013	C	5	
		M	10	
		Y	20	
		K	0	
		R	227	
		G	217	
		B	198	
19				

1. Координаты цветов RAL приведены с сайта: //colorscheme.ru.
2. Каталог цветов RAL Classic.

						2022-ИПГ-022-КПФ			
						Колерный паспорт объекта капитального строительства по ул. Целинная, д. 41, Мотовилихинского района города Перми.			
Изм.	Кол. уч.	Лист	№ док.	Подп.	Дата	Многоквартирный жилой дом со встроенными/пристроенными нежилыми помещениями	Стадия	Лист	Листов
Разраб.			Карюкалова	<i>KG</i>	08.22		П	10	
Н.контр.			Валетов	<i>Валетов</i>	08.22	Эталоны колеров	ИП Герман Л.Л. ОГРНИП 311590627900013		