

ООО "Пермоблпроект"

№ 059-22-01-26-3478 от 12.09.2022

ЗАКАЗЧИК: ООО СЗ «Окулова, 28»

**ПАСПОРТ ВНЕШНЕГО ОБЛИКА ОБЪЕКТОВ КАПИТАЛЬНОГО СТРОИТЕЛЬСТВА  
(КОЛЕРНЫЙ ПАСПОРТ)**

**АДРЕС ОБЪЕКТА: г.Пермь, административный район Ленинский район  
ул. Окулова, здание (строение) № 28**

**шифр: 1021-21-ПОФ**

**ПЕРМЬ, 2022г.**

**Ведомость чертежей**

ЛИСТ	НАИМЕНОВАНИЕ	ПРИМЕЧАНИЯ
1-2	Общие данные	
3	Существующее состояние фасадов	
4-5	Главные фасады	
6	Дворовой фасад	
7	Боковой фасад	
8-9	Размещение средств размещения информации, рекламных конструкций	
10	Архитектурно-художественная подсветка	
11	Эталоны колеров	

**Ведомость отделки фасадов**

ПОЗ.	ЭЛЕМЕНТ ФАСАДА	ЭТАЛОН ЦВЕТА	ОБОЗНАЧ.	ВИД ОТДЕЛКИ	ПРИМ.
1	Цоколь		RAL 1019	керамогранит	
2	Основное поле стен 1 этажа, тип 1		L163	керамогранит	Каталог цветов: Tikkurila Monicolor Nova
3	Основное поле стен 1 этажа, тип 2		RAL 1013	натуральный камень	
4	Основное поле стен 2-6 этажей, тип 1		RAL 1013	тонкослойная штукатурка	
5	Основное поле стен 2-6 этажей, тип 2		RAL 9010	тонкослойная штукатурка	
6	Основное поле стен 2-6 этажей, тип 3		RAL 7035	тонкослойная штукатурка	
7	Декоративные вставки на фасаде		L165	тонкослойная штукатурка	Каталог цветов: Tikkurila Monicolor Nova
8	Переплеты окон,балконных дверей, наружных входных ПВХ дверей		L163	стеклопакет в переплете из ПВХ профилей	Каталог цветов: Tikkurila Monicolor Nova
9	Переплеты витражей входных групп		L163	алюминиевый профиль, цвет наружной поверхности профиля	Каталог цветов: Tikkurila Monicolor Nova
10	Ограждение балконов		RAL 1014	металл, окрашенный алкидной эмалью по грунтовке	
11	Козырек		-	стекло, "триплекс"	
12	Ограждения встроенной части		L165	металл, окрашенный алкидной эмалью по грунтовке	"Архитектор 1001" ГОСТ Р 51691-2008 (Хеми)
13	Подшивка потолка входа офисной части		RAL 9001	реечный подвесной потолок из оцинкованной стали с полимерным покрытием аквапанель/	
14	Архитектурный декор фасада		RAL 1013	стеклофибробетон, шпатлевка, покраска	
15	Двери наружные металлические		L165	полимерное покрытие	Каталог цветов: Tikkurila Monicolor Nova
16	Ворота		RAL 9002	полимерное покрытие	
17	Нащельники, отливы, жалюзийные решетки		RAL 1013	оцинкованная сталь с полимерным покрытием	

**Пояснительная записка**

**Объект капитального строительства:** Новое строительство.  
 Многоквартирный жилой дом со встроенно-пристроенными помещениями и подземной автостоянкой по адресу: г. Пермь, Ленинский район, ул. Окулова, 28.  
 Год постройки: проектируемое.  
 Этажность: 6.  
 Количество секций: 1  
 Конструктивная схема здания: монолитный железобетонный рамно-связевой каркас с нерегулярным расположением вертикальных несущих элементов – колонн, диафрагм, лестничных и лифтовых шахт.  
 Материал стен: железобетон  
 Перекрытия: монолитные железобетонные плиты толщиной 200мм.  
 Кровля: плоская, неэксплуатируемая.

**Нахождение в зоне объектов культурного наследия:** зона регулирования застройки ЗРЗ-95Г(б) , границы зон охраны объекта культурного наследия регионального значения "Церковь Свято-Троицкая (Слудская) с оградой", расположенного по адресу: г. Пермь, ул. Монастырская, 95 (литера А), а также режимов использования земель и требований к градостроительным регламентам в границах данных зон, утвержденные Постановлением правительства Пермского края от 21.02.2019 № 93-п. Заключение Инспекции по охране объектов культурного наследия Пермского края в данной зоне не требуется.

**Ранее согласованные колерные паспорта:** нет.

Настоящим колерным паспортом :  
 -определяются типы отделки и цветовое решение фасадов;  
 -определяются типы и места размещения средств размещения информации, рекламных конструкций.

Предметом согласования колерного паспорта являются: принятые цветовые решения элементов фасада, применяемые материалы существующего объекта недвижимости, а также определение типов средств размещения информации на нем.

Цветовое решение и применяемые материалы обеспечивают комплексное решение всех элементов фасадов, единство архитектурного облика здания. Средства размещения информации, рекламные конструкции не нарушат архитектурный облик здания.

В соответствии с Градостроительным кодексом Российской Федерации, решением Пермской городской Думы от 15.12.2020 № 277 «Об утверждении Правил благоустройства территории города Перми» и постановлением администрации города Перми от 22.02.2017 № 130 «Об утверждении формы и Порядка согласования паспорта внешнего облика объекта капитального строительства (колерного паспорта)» проекты колерных паспортов либо проекты изменений в колерные паспорта не являются разрешительной документацией на строительство, реконструкцию объекта капитального строительства; не являются правовым основанием на устройство пристроек, навесов, козырьков.

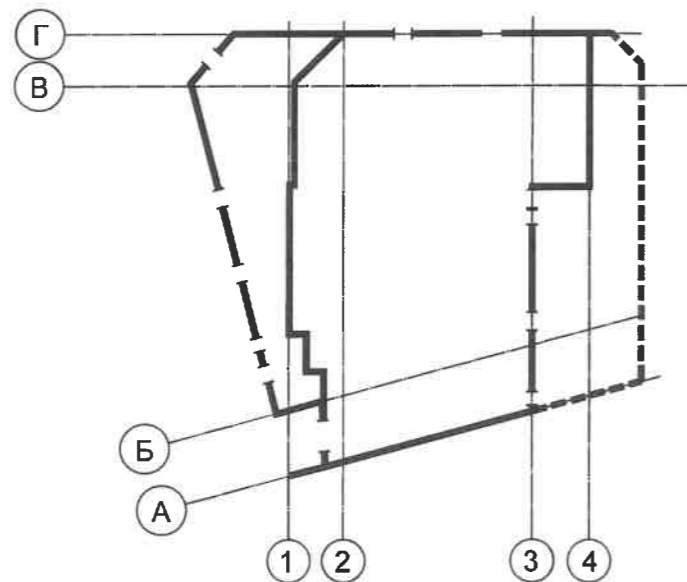
СОГЛАСОВАНО  
 1<sup>й</sup> заместитель начальника ДГА  
 г. Перми, главный архитектор  
 Д.Ю. Лапшин  
 "15" 09 2022

						1021-21-ПОФ			
						Колерный паспорт объекта капитального строительства по ул. Окулова, № 28 Ленинского района г. Перми			
Изм.	Кол.уч.	Лист	№ док.	Подп.	Дата	Многоквартирный жилой дом со встроенно-пристроенными помещениями и подземной автостоянкой	Стадия	Лист	Листов
Разраб.	Васенина			<i>Вас</i>	09.22		П	1	11
						Общие данные (начало)		ООО "Пермоблпроект"	

**Инструкция о порядке производства работ, связанных с окраской фасадов и всех наружных частей зданий, сооружений, строений, расположенных на территории города Перми**

1. Окраска (отделка) фасадов и всех наружных частей зданий, сооружений, строений, расположенных на территории города Перми, может производиться лишь на основании паспорта внешнего облика объекта капитального строительства (колерного паспорта), согласованного с департаментом градостроительства и архитектуры администрации г. Перми (далее - ДГА).
2. До начала процесса окраски (отделки) здания или какого-либо сооружения должны быть произведены работы по капитальному ремонту всех без исключения его наружных частей, подлежащих окраске.
3. До начала ремонта зданий, имеющих газосветовую рекламу, сообщить рекламораспространителю о предстоящих работах на фасаде здания с целью сохранения вывесок либо их демонтажа.
4. Полуразрушенные и разрушенные архитектурные художественно-скульптурные элементы фасада: карнизы, фризы, колонны, пилястры, сандрики, кронштейны, обрамления проемов, различные лепные украшения, барельефы, мозаика, художественная роспись и т.п. подлежат обязательному восстановлению в своем первоначальном виде. Категорически запрещается производить окраску здания без предварительного восстановления указанных элементов декора фасада.
5. Металлические поверхности отдельных элементов фасада: чугунные решетки, ограждения балконов и лестниц, элементы входных групп, двери, кронштейны и прочие архитектурно-художественные элементы фасада перед окраской очищаются от грязи, ржавчины, старой краски и покрываются вновь атмосферостойкой краской для металлических поверхностей.
6. В соответствии с выданными образцами цвета (колерами) на окраску (отделку) здания организация, производящая ремонт здания, составляет пробные образцы цвета, которые наносятся на подготовленную для покраски поверхность стены в уровне 1-го этажа здания (не выше 1,5 метров от земли).
7. Проверку и согласование пробного образца цвета (выкрас колера) производит уполномоченный представитель ДГА.
8. Без указанных проверки и согласования производить окраску (отделку) фасадов здания категорически запрещается.
9. Домууправления, организации и учреждения, производящие окраску (отделку) и связанный с нею ремонт фасадов здания, несут ответственность за выполнение настоящей инструкции и могут быть привлечены к административной ответственности за ее нарушение в соответствии со статьей 6.8.2 «Нарушение требований к внешнему виду фасадов зданий, строений, сооружений» Закона Пермского края от 06.04.2015 № 460-ПК «Об административных правонарушениях в Пермском крае».
10. По всем вопросам, связанным с производством работ, необходимо обращаться в ДГА по адресу: г. Пермь, ул. Сибирская, 15, каб. 315, тел. 212-76-98.

**План координационных осей**



**Ведомость ссылочный и прилагаемых документов**

ОБОЗНАЧЕНИЕ	НАИМЕНОВАНИЕ	ПРИМЕЧАНИЕ
Решение Пермской городской Думы от 15.12.2020 №277	"Об утверждении Правил благоустройства территории города Перми"	
Постановление администрации г.Перми от 22.02.2017 №130	"Об утверждении формы и Порядка согласования паспорта внешнего облика капитального (колерного паспорта)"	
Постановление правительства Пермского края от 21.02.2019 № 93-п	"Об утверждении границ зон охраны объекта культурного наследия регионального значения "Церковь Свято-Троицкая (Слудская) с оградой", расположенного по адресу: г. Пермь, ул. Монастырская, 95 (литера А), а также режимов использования земель и требований к градостроительным регламентам в границах данных зон" «Соцгородок "Рабочий поселок»"	

**Ситуационный план**



Фрагмент карты взят с публичного портала ИСОГД г. Перми: <https://isogd.gorodperm.ru/>

**Условные обозначения**

- Многоквартирный жилой дом со встроенно-пристроенными помещениями и подземной стоянкой по адресу: г. Пермь, Ленинский район, ул. Окулова, 28
- Красные линии
- Границы земельного участка с кадастровым номером 59:01:4410007:687
- Земельный участок с кадастровым номером 59:01:4410007:687
- Координационная ось

ПРИМЕЧАНИЕ: Координационные оси расставлены условно, границы земельного участка и его номер приведены с сайта <https://pkk.rosreestr.ru/>, красные линии приведены с сайта <https://isogd.gorodperm.ru/>.

1021-21-ПОФ							
Колерный паспорт объекта капитального строительства по ул. Окулова, № 28 Ленинского района г. Перми							
Изм.	Кол. уч.	Лист	№ док.	Подп.	Дата		
Разраб.		Васенина		<i>Васенина</i>	09.22		
Многоквартирный жилой дом со встроенно-пристроенными помещениями и подземной автостоянкой					Стадия	Лист	Листов
					П	2	
Общие данные (продолжение)					ООО "Пермоблпроект"		

Фасад в осях 1-2



Фрагмент дворового фасада



Фасад в осях 1-2



Фрагмент дворового фасада




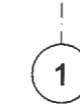
ПРИМЕЧАНИЕ: 3D визуализация проектируемого объекта

						1021-21-ПОФ			
						Колерный паспорт объекта капитального строительства по ул. Окулова, № 28 Ленинского района г. Перми			
Изм.	Кол. уч.	Лист	№ док.	Подп.	Дата	Многоквартирный жилой дом со встроенно-пристроенными помещениями и подземной автостоянкой	Стадия	Лист	Листов
Разраб.		Васенина		<i>Васенина</i>	09.22		П	3	
						Существующее состояние фасадов	ООО "Пермоблпроект"		

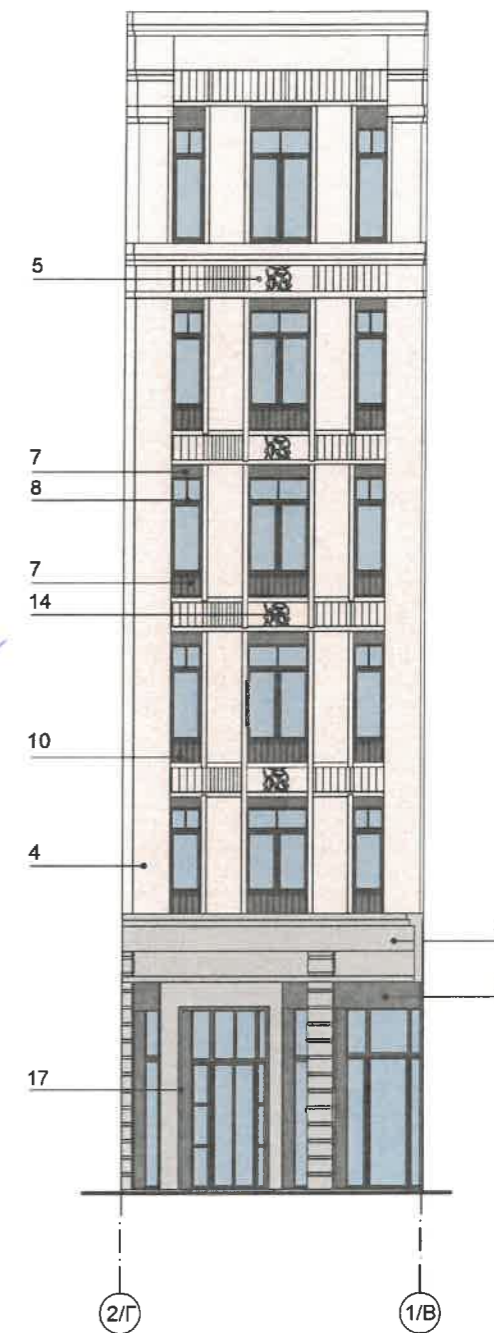
Фасад в осях 4-1



Условные обозначения

-  - Выноска и номер позиции согласно Ведомости отделки фасадов на листе 1
-  - Координационная ось

Фасад в осях Г-В

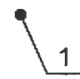



Условия переустройства входных групп

1. В случае, если наружные лестницы при дополнительно устроенных входах в общественные помещения здания выходят за границы предоставленного земельного участка и красные линии квартала, то устройство дополнительных или переустройство существующих входных групп требует получение разрешения в установленном порядке;
2. В случае устройства или переустройства (перепланировки, ремонта, реконструкции) помещений общественного назначения, их входных групп в обязательном порядке должны быть предусмотрены мероприятия по обеспечению доступности данных помещений для маломобильных групп населения, включая инвалидов, использующих кресла-коляски и собак-проводников (далее - МНГ) в соответствии с требованиями СП59.13330.2016 Свод правил. Доступность зданий и сооружений для маломобильных групп населения. Данный свод правил касается функционально-планировочных элементов зданий и сооружений, их участков или отдельных помещений, доступных для МНГ (входные узлы, коммуникации, пути эвакуации, помещения и зоны обслуживания, а также их информационное и инженерное обустройство). В частности лестницы при входах общественные помещения должны дублироваться пандусами с уклоном 1:20 (5%) или иными средствами подъема (подъемные платформы, лифты и тд) Согласно вышеуказанному Своду правил, наружные лестницы и пандусы должны иметь поручни с учетом технических требований к опорным стационарным устройствам по ГОСТ 51261; размеры входной площадки при открывании дверей наружу должны быть не менее 1,4x2,0 или 1,5x1,85; размеры входной площадки с пандусом не менее 2,2x2,2 м.

ПРИМЕЧАНИЕ: Условия размещения дополнительного оборудования (лист 6).

						1021-21-ПОФ			
						Колерный паспорт объекта капитального строительства по ул. Окулова, № 28 Ленинского района г. Перми			
Изм.	Кол. уч.	Лист	№ док.	Подп.	Дата	Многоквартирный жилой дом со встроенно-пристроенными помещениями и подземной автостоянкой	Стадия	Лист	Листов
Разраб.		Васенина		<i>Васенина</i>	09.22		П	4	
						Главный фасад (со стороны ул. Окулова)	ООО "Пермоблпроект"		

-  - Выноска и номер позиции согласно Ведомости отделки фасадов на листе 1
-  - Координационная ось



СОЛТАСОВА  
 1<sup>й</sup> заместитель начальника ДГА  
 г. Перми - главный архитектор  
 Д.Ю. Лапшин  
 15.09.2024

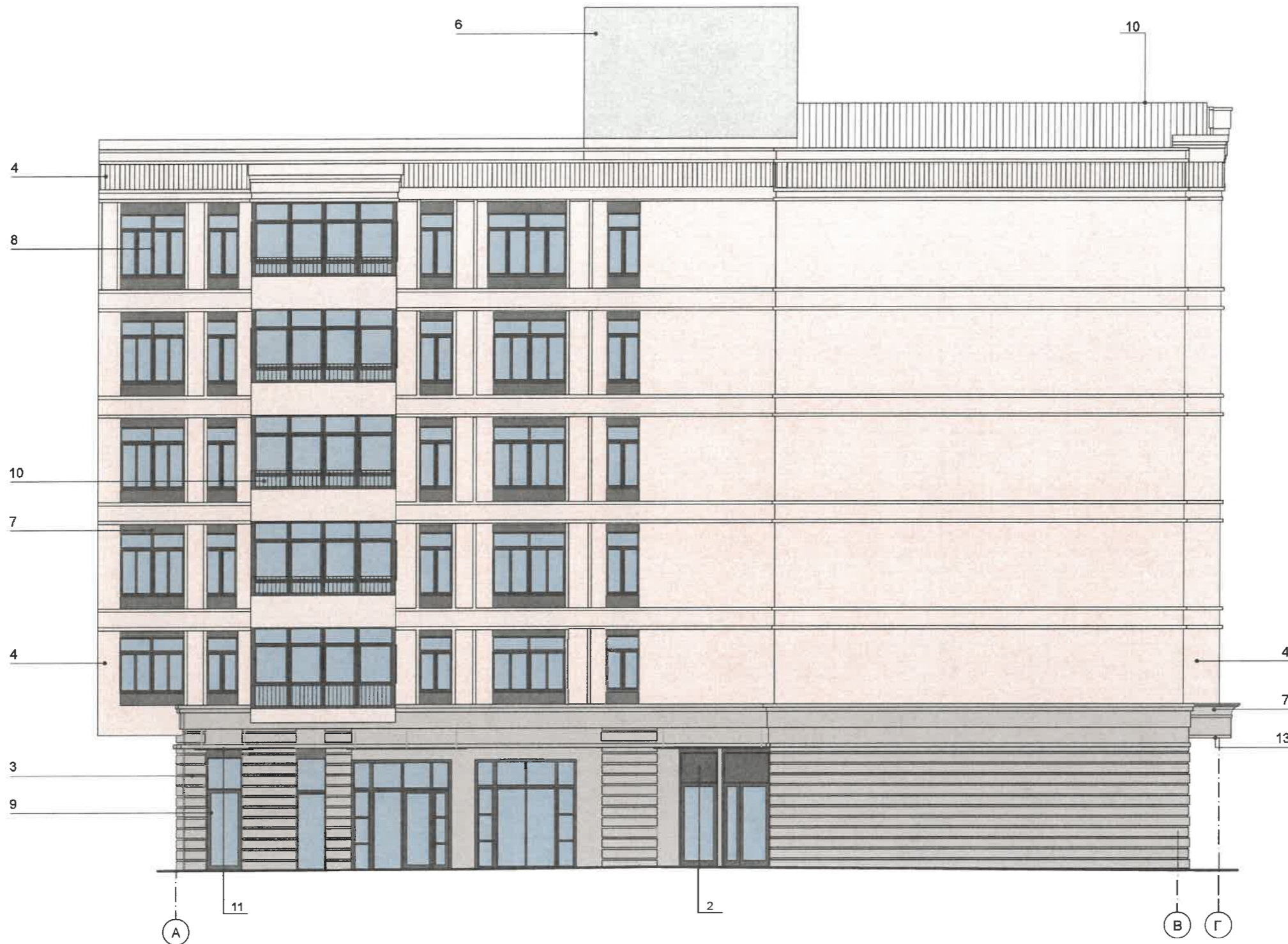
**Условия размещения дополнительного оборудования:**

1. К дополнительному оборудованию относятся: наружные блоки системы вентиляции и кондиционирования, вентиляционные и водосточные трубы, антенны, видеокамеры наружного наблюдения, почтовые ящики, кабельные линии, пристроенные электрощиты, флапштоки и т.д;
2. Размещение дополнительного оборудования, дополнительных элементов и устройств на фасадах объекта капитального строительства допускается при соблюдении следующих условий:
  - соответствие размещения дополнительного оборудования архитектурному решению фасадов, предусмотренному проектной документацией, в соответствии с которой осуществлено строительство (реконструкция) Объекта, с привязкой к единой (вертикальной, горизонтальной) системе осей фасадов;
  - единая горизонтальная ось - условная прямая линия, которая определяется как половина расстояния между верхним и нижним архитектурным элементом (окна, наличники, карниз, фриз и другие), выделяющимся (западающим, выступающим) из плоскости стены;
  - единая вертикальная ось - условная прямая линия, которая определяется как половина расстояния между границами одного архитектурного элемента (окна, двери, колонны), либо между двумя архитектурными элементами (окна, двери, колонны);
  - комплексное решение размещения оборудования - единое архитектурное и цветовое решение (в том числе размер, форма, материал);
  - размещение дополнительного оборудования на архитектурных деталях, элементах декора, поверхностях с ценной архитектурной отделкой, а также крепление, ведущее к повреждению архитектурных поверхностей не допускаются.

ПРИМЕЧАНИЕ: Условия переустройства входных групп (лист 5).

						1021-21-ПОФ			
						Колерный паспорт объекта капитального строительства по ул. Окулова, № 28 Ленинского района г. Перми			
Изм.	Кол. уч.	Лист	№ док.	Подп.	Дата	Многоквартирный жилой дом со встроенно-пристроенными помещениями и подземной автостоянкой	Стадия	Лист	Листов
Разраб.	Васенина			<i>Васенина</i>	09.22		П	5	
						Главный фасад (со стороны ул. Монастырской)		ООО "Пермоблпроект"	

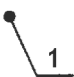
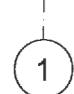
Фасад в осях А-Г



СОГЛАСОВАНО  
 1<sup>й</sup> заместитель начальника ДГА  
 г. Перми - главный архитектор  
 Д.Ю. Лапшин  
 15.09.20 082

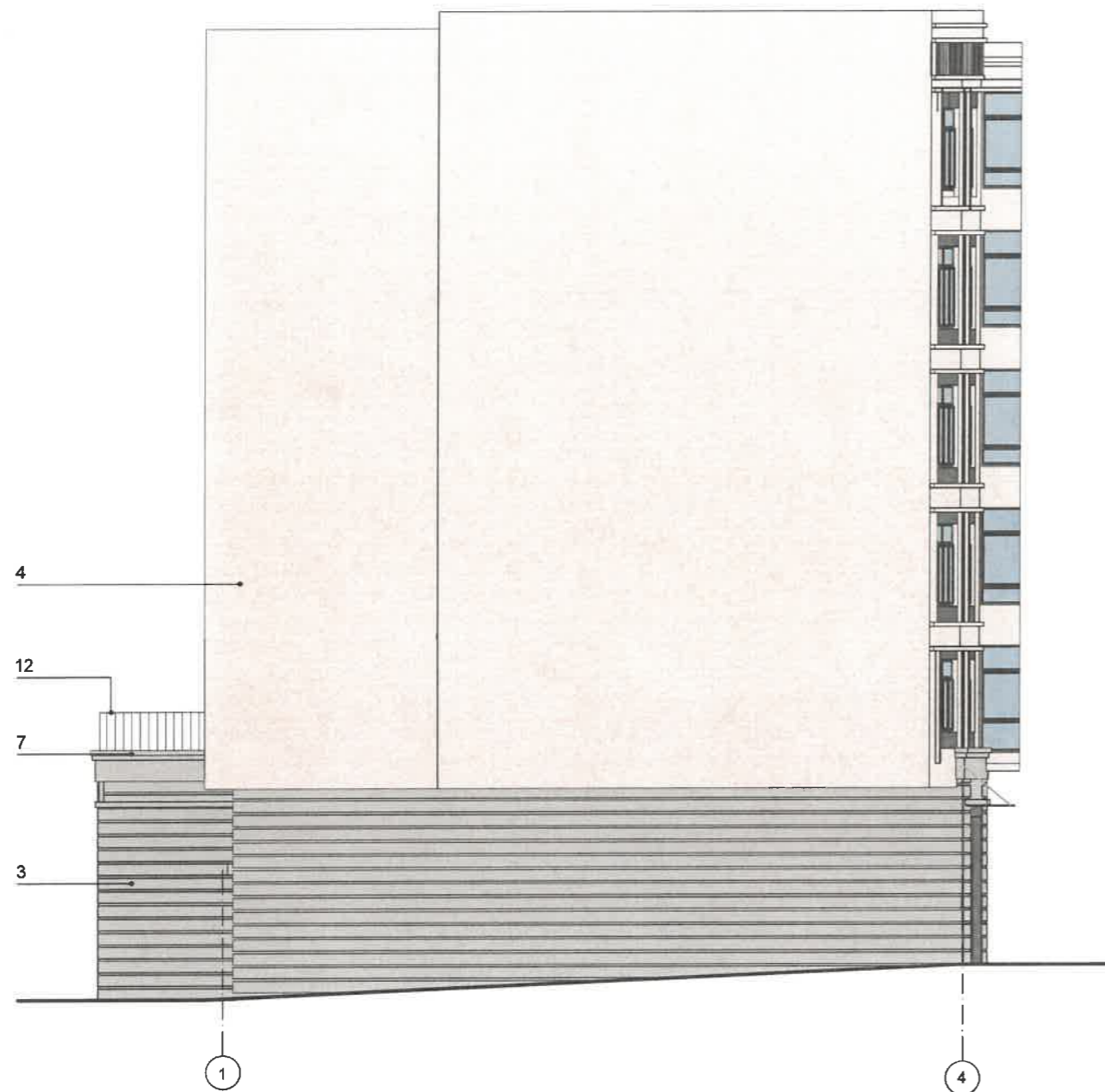
ПРИМЕЧАНИЕ: 1. Условия переустройства входных групп (лист 5).  
 2. Условия размещения дополнительного оборудования (лист 6)

Условные обозначения

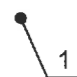
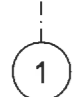
-  - Выноска и номер позиции согласно Ведомости отделки фасадов на листе 1
-  - Координационная ось

						1021-21-ПОФ			
						Колерный паспорт объекта капитального строительства по ул. Окулова, № 28 Ленинского района г. Перми			
Изм.	Кол. уч.	Лист	№ док.	Подп.	Дата	Многоквартирный жилой дом со встроенно-пристроенными помещениями и подземной автостоянкой	Стадия	Лист	Листов
Разраб.	Васенина			<i>Вас</i>	09.22		П	6	
						Дворовой фасад	ООО "Пермоблпроект"		

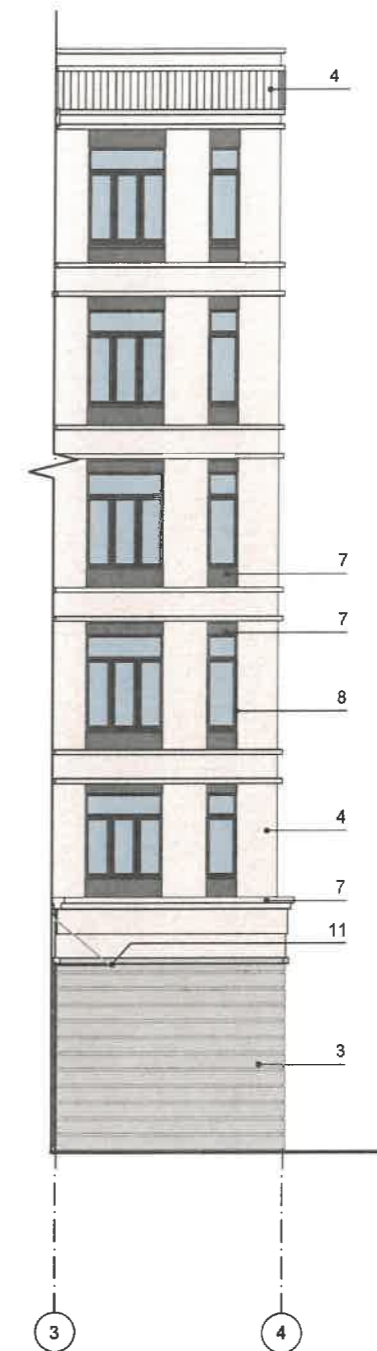
Фасад в осях 1-4



**Условные обозначения**

-  - Выноска и номер позиции согласно Ведомости отделки фасадов на листе 1
-  - Координационная ось

Фасад в осях 3-4



СОГЛАСОВАНО  
1<sup>й</sup> заместителю начальника ДГА  
г. Перми - главный архитектор  
Д.Ю. Лапшин  
15.09 2022

ПРИМЕЧАНИЕ: 1. Условия переустройства входных групп (лист 5).  
2. Условия размещения дополнительного оборудования (лист 6)

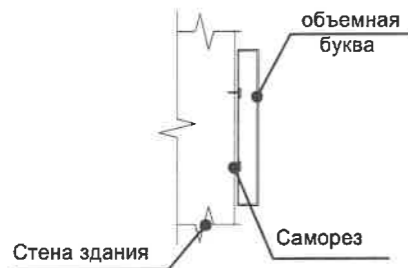
						1021-21-ПОФ			
						Колерный паспорт объекта капитального строительства по ул. Окулова, № 28 Ленинского района г. Перми			
Изм.	Кол. уч.	Лист	№ док.	Подп.	Дата	Многоквартирный жилой дом со встроенно-пристроенными помещениями и подземной автостоянкой	Стадия	Лист	Листов
Разраб.	Васенина			<i>Вас</i>	09.22		П	7	
						Боковой фасад	ООО "Пермоблпроект"		



Фасад со стороны ул. Окулова



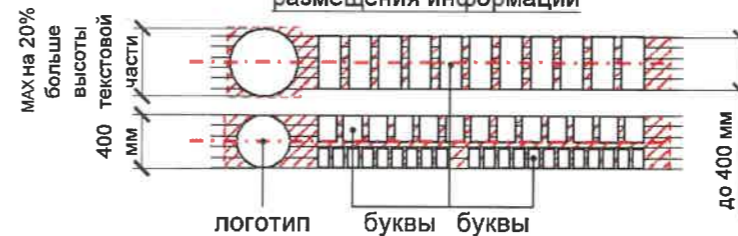
Схема крепления средств размещения информации



Пример группировки модульных табличек



Схема компоновки объемных букв и/или логотипов, относительно оси и места размещения средств размещения информации



Управление архитектуры и городского дизайна  
ДГА администрации г.Перми  
СООТВЕТСТВУЕТ АРХИТЕКТУРНОМУ  
ОБЛИКУ ГОРОДА ПЕРМИ  
«15» 09 2022  
Кареев С.А. Подпись

Условные обозначения

- 1 - Выноска и номер позиции согласно Ведомости средств размещения информации, рекламных конструкций на листе 8
- Ось размещения средств размещения информации, рекламных конструкций
- Место допустимого размещения средств размещения информации, рекламных конструкций
- Координационная ось

Ведомость средств размещения информации, рекламных конструкций

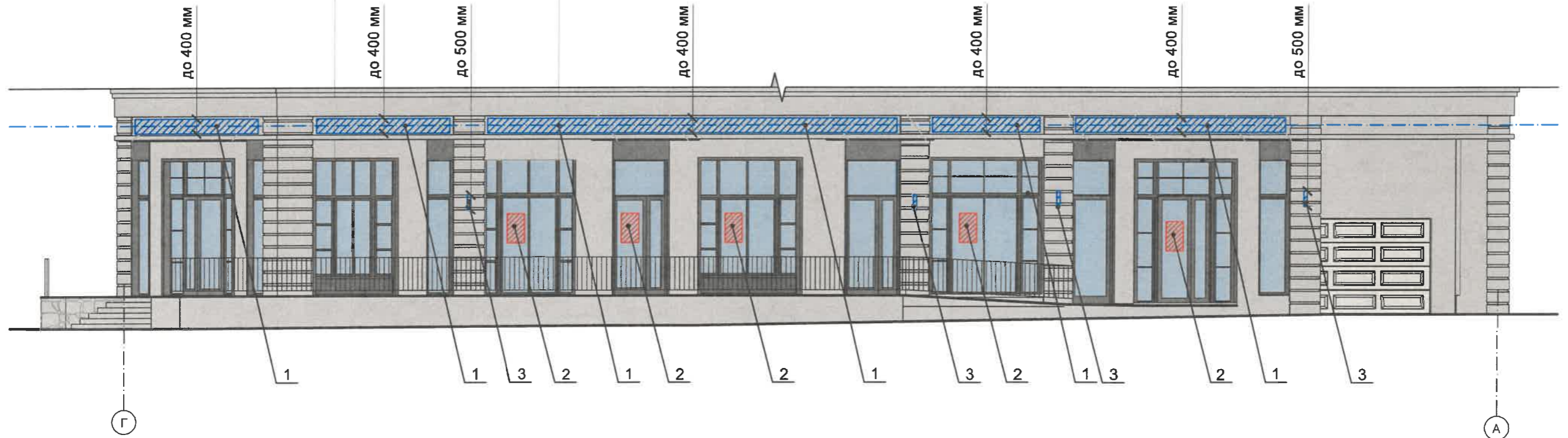
ПОЗ.	Тип объекта, материал, способы крепления	Цвет (с указанием RAL)	Наличие подсветки
1	Объемные буквы и/или логотипы, размещенные на фасаде на направляющих в его цвет. Оргстекло, металл, пластик.	Фирменные цвета	Внутренняя или контурная подсветка
2	Информационная табличка (режимник) одиночная, размерами не более 0,5 x 0,7 м (ДхВ), или модульная (см. пример группировки, лист 9). Оргстекло, ПВХ плёнки.	Фирменные цвета	Возможна внутренняя подсветка
3	Панель-кронштейн. Металл, пластик, ПВХ плёнки, лайтбокс.	Фирменные цвета	Внутренняя или контурная подсветка
4	Индивидуальный указатель с наименованием улицы и номером дома (здания). Металл, пластик, оргстекло, лайтбокс.	согласно проекту	Внутренняя или контурная подсветка

Примечание:

Условия размещения средств размещения информации, рекламных конструкций на листе 10.

						1021-21-ПОФ			
						Колерный паспорт объекта капитального строительства по ул. Окулова, № 28 Ленинского района г. Перми			
Изм.	Кол. уч.	Лист	№ док.	Подп.	Дата	Многоквартирный жилой дом со встроенно-пристроенными помещениями и подземной автостоянкой	Стадия	Лист	Листов
Разраб.	Васенина				09.22		П	8	
						Размещение средств размещения информации, рекламных конструкций	ООО "Пермоблпроект"		

Фасад со стороны ул. Монастырской



**Условия размещения средств размещения информации, рекламных конструкций.**

1. Согласно Постановлению Правительства Пермского края от 21.02.2019 N 93-п "Об утверждении границ зон охраны объекта культурного наследия регионального значения "Церковь Свято-Троицкая (Слудская) с оградой", расположенного по адресу: г. Пермь, ул. Монастырская, 95 (литера А), а также режимов использования земель и требований к градостроительным регламентам в границах данных зон "Соцгородок "Рабочий поселок" запрещается:

размещение рекламных конструкций в границах зоны регулирования застройки и хозяйственной деятельности ЗРЗ-95Г осуществляется на основании разрешений на установку и эксплуатацию рекламных конструкций, выдаваемых органом местного самоуправления в установленном порядке;

запрещается размещение рекламных конструкций и вывесок с размером информационного поля, превышающим 1,2 м по короткой стороне или 1,8 м по длинной стороне, в том числе транспарантов-перетяжек над проезжей частью и тротуарами ул. Монастырской, ул. Советской, ул. Свердловской, ул. Матросова, за исключением вывесок в виде отдельных накладных букв без использования подложки, размещаемых на фасадах.

2. Средства размещения информации располагаются относительно условной прямой линии - единой горизонтальной оси. Местоположение оси на фасаде определяется как половина расстояния между верхним и нижним архитектурным элементом (окна, наличники, карниз, фриз и др.), выделяющимися (западающим, выступающим) из плоскости стены.

3. Места размещения информации располагаются относительно условной прямой линии - единой горизонтальной оси. Местоположение оси на фасаде определяется как половина расстояния между верхним и нижним архитектурным элементом (окна, наличники, карниз, фриз и др.), выделяющимися (западающим, выступающим) из плоскости стены.

4. Размещение вывесок и рекламных конструкций должно осуществляться в границах места допустимого размещения средств размещения информации, рекламных конструкций, установленных данным колерным паспортом объектом капитального строительства.

5. Размещение вывесок по отношению друг к другу, их конфигурация, наполненность информацией должны соответствовать Стандартным требованиям к вывескам, их размещению и эксплуатации (далее - Стандартные требования), утвержденным Решением Пермской городской Думы от 15.12.2020 №277.

6. В случае, если планируемые к размещению вывески не соответствуют типу и местам размещения средства размещения информации, рекламных конструкций колерного паспорта, потребуется внесение изменений в настоящий колерный паспорт.

7. Максимальный размер информационных табличек - 0,5 м x 0,7 м (пункт 2.13 Стандартных требований).

8. Узел крепления каждого типа объекта информации разрабатывается отдельным рабочим проектом.

9. В случае размещения рекламной конструкции на фасаде здания, строения, сооружения, такая конструкция должна быть отражена в составе нового колерного паспорта, а ее размещение должно осуществляться в соответствии с действующим порядком установки эксплуатации рекламных конструкций на территории города Перми, утвержденным решением Пермской городской Думы, с последующим получением на установку и эксплуатацию рекламной конструкции в установленном порядке.

10. В случае возникновения спорных ситуаций с другими организациями в отношении мест размещения вывесок, расположенных не в границах занимаемого помещения, регулирование конфликта и окончательное решение по размещению вывесок той или иной претендующей организации в соответствии с положениями Жилищного кодекса Российской Федерации должно приниматься на собрании собственников помещений в многоквартирном доме.

**Условные обозначения**

- Выноска и номер позиции согласно Ведомости средств размещения информации, рекламных конструкций на листе 9
- Ось размещения средств размещения информации, рекламных конструкций
- Место допустимого размещения средств размещения информации, рекламных конструкций
- Координационная ось

Управление архитектуры и городского дизайна  
ДГА администрации г.Перми  
СООТВЕТСТВУЕТ АРХИТЕКТУРНОМУ  
ОБЛИКУ ГОРОДА ПЕРМИ  
«15» 09 2022  
Карасьев С.А. Подпись

**Примечание:**

Схема крепления средств размещения информации, пример группировки модульных табличек, схема компоновки объемных букв и/или логотипов, относительно оси и места размещения средств размещения информации на листе 9.

						1021-21-ПОФ			
						Колерный паспорт объекта капитального строительства по ул. Окулова, № 28 Ленинского района г. Перми			
Изм.	Кол. уч.	Лист	№ док.	Подп.	Дата	Многоквартирный жилой дом со встроенно-пристроенными помещениями и подземной автостоянкой	Стадия	Лист	Листов
Разраб.	Васенина			<i>Вас</i>	09.22		П	9	
						Размещение средств размещения информации, рекламных конструкций (продолжение)	ООО "Пермоблпроект"		



СОГЛАСОВАНО  
 1<sup>й</sup> заместитель начальника ДГА  
 г. Перми - главный архитектор  
 Д.Ю. Лайшин  
 "15" 09 20 22

**Примечание:**

1. Размещение архитектурно-художественной подсветки на фасадах зданий, строений, сооружений, формирующих фронт застройки территории, такая архитектурно-художественная подсветка должна соответствовать требованиям к размещению архитектурно-художественной подсветки на фасадах планируемых к строительству или подлежащих реконструкции, капитальному ремонту зданий, строений, сооружений, формирующих фронт застройки территории, независимо от функционального назначения (пункт 17.4.1 Правил благоустройства территории города Перми, утвержденных Решением Пермской городской Думы от 15.12.2020 N 277).
2. Совмещение видов архитектурно-художественной подсветки (контурная, локальная, карнизная, общая заливающая, с усилением освещения первого этажа (световое выделение витрин, откосов витрин, отдельных архитектурных элементов, входных групп).
3. Применение источников света с цветовой температурой не выше 3500 Кельвинов.

						1021-21-ПОФ			
						Колерный паспорт объекта капитального строительства по ул. Окулова, № 28 Ленинского района г. Перми			
Изм.	Кол. уч.	Лист	№ док.	Подп.	Дата	Многоквартирный жилой дом со встроенно-пристроенными помещениями и подземной автостоянкой	Стадия	Лист	Листов
Разраб.					09.22		П	10	
						Архитектурно-художественная подсветка	ООО "Пермоблпроект"		

Позиция согласно ведомости отделки фасадов	Координаты цвета	C:	90	RAL CLASSIC 8005 серио-оливковый
		M:	80	
		Y:	90	
		K:	20	
		R:	64	
		G:	67	
		B:	59	
1				

Позиция согласно ведомости отделки фасадов	Координаты цвета	C:	0	RAL CLASSIC 1014 слоновая кость
		M:	10	
		Y:	40	
		K:	10	
		R:	222	
		G:	208	
		B:	159	
10				

Позиция согласно ведомости отделки фасадов	Координаты цвета	C:	0	RAL CLASSIC 1013 жемчужно-белый
		M:	5	
		Y:	20	
		K:	10	
		R:	233	
		G:	229	
		B:	206	
3; 4; 14; 17				

Позиция согласно ведомости отделки фасадов	Координаты цвета	C:	0	RAL CLASSIC 9001 кремово-белый
		M:	0	
		Y:	10	
		K:	5	
		R:	239	
		G:	235	
		B:	220	
13				

Позиция согласно ведомости отделки фасадов	Координаты цвета	C:	0	RAL CLASSIC 9010 белый
		M:	0	
		Y:	5	
		K:	0	
		R:	247	
		G:	249	
		B:	239	
5				

Позиция согласно ведомости отделки фасадов	Координаты цвета	C:	5	RAL CLASSIC 9002 светло-серый
		M:	0	
		Y:	10	
		K:	10	
		R:	221	
		G:	222	
		B:	212	
16				

Позиция согласно ведомости отделки фасадов	Координаты цвета	C:	5	RAL CLASSIC 7035 светло-серый
		M:	0	
		Y:	5	
		K:	20	
		R:	203	
		G:	208	
		B:	204	
9				

Позиция согласно ведомости отделки фасадов	Координаты цвета	C:	80	RAL CLASSIC 7024 графитовый серый
		M:	60	
		Y:	50	
		K:	40	
		R:	71	
		G:	74	
		B:	80	
17				

ОБЪЕКТ  
1<sup>й</sup> заместитель начальника ДГА  
г. Перми - главный архитектор  
Д.В. Лапшин  
15.09 2022

ПРИМЕЧАНИЕ: Координаты цвета в RAL приведены с сайта <https://colorscheme.ru/> (каталог цветов RAL CLASSIC)

						1021-21-ПОФ			
						Колерный паспорт объекта капитального строительства по ул. Окулова, № 28 Ленинского района г. Перми			
Изм.	Кол. уч.	Лист	№ док.	Подп.	Дата	Многоквартирный жилой дом со встроенно-пристроенными помещениями и подземной автостоянкой	Стадия	Лист	Листов
Разраб.	Васенина			<i>Вас</i>	09.22		П	11	11
						Эталон колеров	ООО "Пермоблпроект"		