

ООО "СТЭМП сервис"

№ 059-22-01-26-3623 от 20.09.2022

Номер и дата входящего заявления о согласовании колерного паспорта (заполняется ДГА)

ЗАКАЗЧИК: Туристическое агенство "Лагуна"

**ПАСПОРТ ВНЕШНЕГО ОБЛИКА ОБЪЕКТОВ КАПИТАЛЬНОГО СТРОИТЕЛЬСТВА
(КОЛЕРНЫЙ ПАСПОРТ)**

**АДРЕС ОБЪЕКТА: г. Пермь, административный район Ленинский район
ул. Екатерининская, здание (строение) № 98**



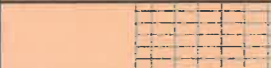


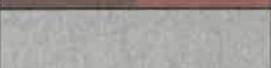






шифр: 09/22-Е98-КП

ПЕРМЬ, 2022г.

Ведомость чертежей

ЛИСТ	НАИМЕНОВАНИЕ	ПРИМЕЧАНИЯ
1-2	Общие данные	
3	Существующее состояние фасадов	
4	Главный фасад	
5	Дворовой фасад	
6	Боковые фасады	
7-8	Размещение средств размещения информации, рекламных конструкций	
9	Архитектурно-художественная подсветка	
10	Эталоны колеров	

Ведомость отделки фасадов

ПОЗ.	ЭЛЕМЕНТ ФАСАДА	ЭТАЛОН ЦВЕТА	ОБОЗНАЧ.	ВИД ОТДЕЛКИ	ПРИМ.
1	Цоколь. Окантовка входов в подъезды		--	гранитная облицовочная плитка	
2	Основное поле стен 1 этажа		RAL DESIGN 070 60 40	тонкослойная штукатурка, окрашенная фасадной краской	каталог Baumit.Life: 0243 (коричнево-бежевый)
3	Основное поле стен 2-5 этажей. Декоративные вставки на фасаде.		RAL DESIGN 070 80 30	тонкослойная штукатурка, окрашенная фасадной краской	каталог Baumit.Life: 0224 (желтый)
4	Валик цоколя		RAL DESIGN 000 55 00	стеклофибробетон окрашенный фасадной краской	каталог Baumit.Life: 0884 (серый)
5	Межэтажный пояс		RAL 9003	стеклофибробетон окрашенный фасадной краской	
6	Переплеты окон, балконного остекления. Дверные полотна, тип 1.		RAL 9003	стеклопакет в переплете из ПВХ профилей	
7	Дверные полотна, тип 2		RAL 8016 RAL 8012	металл, окрашенный алкидной эмалью	
8	Пристрой во дворе		RAL DESIGN 000 55 00	тонкослойная штукатурка	
9	Козырьки подъездов		RAL 9003	железобетон, с покраской по штукатурке	
10	Ограждение балконов		RAL 9003	профилированный лист	
11	Козырек входной группы бокового фасада		--	металлический лист, ковка	
12	Ограждения, стойки, элементы крылец. Металлические элементы балкона		RAL 7037 RAL 1013	металл, окрашенный алкидной эмалью	
13	Пристрой со стороны главного фасада		--	кирпич керамический	
14	Фриз кирпичного пристроя		RAL 9003	композитный материал	
15	Водосточные трубы, вентиляционные каналы, слуховые окна, отливы оконного остекления		RAL 1013 RAL 9003 RAL 7037	оцинкованная сталь с полимерным покрытием	
16	Навесы приямков		--	монолитный поликарбонат	
17	Оцинкованный лист		--	оцинкованная сталь с полимерным покрытием (фальцевая кровля)	

Пояснительная записка

Объект капитального строительства: Многоквартирный жилой дом с помещениями общественного назначения по адресу: г. Пермь, Ленинский район, ул. Екатерининская, 98.
 Год постройки: 1963.
 Этажность: 5.
 Количество подъездов: 3.
 Материал стен: кирпич.
 Кровля: плоская, неэксплуатируемая.

Нахождение в зоне объектов культурного наследия: объект находится в границах территории объекта культурного наследия (достопримечательного места) "Комсомольский проспект", утвержденных Приказом государственной инспекции по охране объектов культурного наследия Пермского края от 19.12.2018 № СЭД-55-01-05-563.

Ранее согласованные колерные паспорта: от 10.02.2014 № 17.


Настоящим колерным паспортом :
 -уточняются типы отделки и цветовое решение фасадов;
 -определяются типы и места размещения средств размещения информации, рекламных конструкций с учетом соблюдения требований законодательства об объектах культурного наследия.

Предметом согласования колерного паспорта являются: принятые цветовые решения элементов фасада, применяемые материалы существующего объекта недвижимости, а также определение типов средств размещения информации на нем.

Цветовое решение и применяемые материалы обеспечивают комплексное решение всех элементов фасадов, единство архитектурного облика здания. Средства размещения информации, рекламные конструкции не нарушат архитектурный облик здания.

В соответствии с Градостроительным кодексом Российской Федерации, решением Пермской городской Думы от 15.12.2020 № 277 «Об утверждении Правил благоустройства территории города Перми» и постановлением администрации города Перми от 22.02.2017 № 130 «Об утверждении формы и Порядка согласования паспорта внешнего облика объекта капитального строительства (колерного паспорта)» проекты колерных паспортов либо проекты изменений в колерные паспорта не являются разрешительной документацией на строительство, реконструкцию объекта капитального строительства; не являются правовым основанием на устройство пристроек, навесов, козырьков.

СОГЛАСОВАНО
 18 заместитель начальника ДГА
 г. Перми - главный архитектор
 Д.Ю. Папшин
 09.09.2022

						09/22-Е98-КП			
						Колерный паспорт объекта капитального строительства по ул. Екатерининской, № 98 Ленинского района г. Перми			
Изм.	Кол. уч.	Лист	№ док.	Подп.	Дата	Многоквартирный жилой дом с помещениями общественного назначения	Стадия	Лист	Листов
Разраб.	Кошкина				09.22		П	1	10
						Общие данные (начало)		ООО "СТЭМП сервис"	

Инструкция о порядке производства работ, связанных с окраской фасадов и всех наружных частей зданий, сооружений, строений, расположенных на территории города Перми

- Окраска (отделка) фасадов и всех наружных частей зданий, сооружений, строений, расположенных на территории города Перми, может производиться лишь на основании паспорта внешнего облика объекта капитального строительства (колерного паспорта), согласованного с департаментом градостроительства и архитектуры администрации г. Перми (далее - ДГА).
- До начала процесса окраски (отделки) здания или какого-либо сооружения должны быть произведены работы по капитальному ремонту всех без исключения его наружных частей, подлежащих окраске.
- До начала ремонта зданий, имеющих газосветовую рекламу, сообщить рекламораспространителю о предстоящих работах на фасаде здания с целью сохранения вывесок либо их демонтажа.
- Полуразрушенные и разрушенные архитектурные художественно-скульптурные элементы фасада: карнизы, фризы, колонны, пилястры, сандрики, кронштейны, обрамления проемов, различные лепные украшения, барельефы, мозаика, художественная роспись и т.п. подлежат обязательному восстановлению в своем первоначальном виде. Категорически запрещается производить окраску здания без предварительного восстановления указанных элементов декора фасада.
- Металлические поверхности отдельных элементов фасада: чугунные решетки, ограждения балконов и лестниц, элементы входных групп, двери, кронштейны и прочие архитектурно-художественные элементы фасада перед окраской очищаются от грязи, ржавчины, старой краски и покрываются вновь атмосферостойкой краской для металлических поверхностей.
- В соответствии с выданными образцами цвета (колерами) на окраску (отделку) здания организация, производящая ремонт здания, составляет пробные образцы цвета, которые наносятся на подготовленную для покраски поверхность стены в уровне 1-го этажа здания (не выше 1,5 метров от земли).
- Проверку и согласование пробного образца цвета (выкрас колера) производит уполномоченный представитель ДГА.
- Без указанных проверки и согласования производить окраску (отделку) фасадов здания категорически запрещается.
- Домоуправления, организации и учреждения, производящие окраску (отделку) и связанный с нею ремонт фасадов здания, несут ответственность за выполнение настоящей инструкции и могут быть привлечены к административной ответственности за ее нарушение в соответствии со статьей 6.8.2 «Нарушение требований к внешнему виду фасадов зданий, строений, сооружений» Закона Пермского края от 06.04.2015 № 460-ПК «Об административных правонарушениях в Пермском крае».
- По всем вопросам, связанным с производством работ, необходимо обращаться в ДГА по адресу: г. Пермь, ул. Сибирская, 15, каб. 315, тел. 212-76-98.



Ситуационный план



Фрагмент карты взят с публичного портала ИСОГД г. Перми:
<https://isogd.gorodperm.ru/>

Условные обозначения

- Многоквартирный жилой дом с помещениями общественного назначения по адресу: г. Пермь, Ленинский район, ул. Екатерининская, 98
- Красные линии
- Границы земельного участка с кадастровым номером 59:01:4410090:3
- Земельный участок с кадастровым номером 59:01:4410090:3
- Территория объекта культурного значения регионального значения - достопримечательного места "Комсомольский проспект"

Ведомость ссылок и прилагаемых документов

ОБОЗНАЧЕНИЕ	НАИМЕНОВАНИЕ	ПРИМЕЧАНИЕ
Решение Пермской городской Думы от 15.12.2020 №277	"Об утверждении Правил благоустройства территории города Перми"	
Постановление администрации г.Перми от 22.02.2017 №130	"Об утверждении формы и Порядка согласования паспорта внешнего облика капитального (колерного паспорта)"	
Приказ государственной инспекции по охране объектов культурного наследия Пермского края от 19.12.2018 № СЭД-55-01-05-563	"Об установлении границ территории объекта культурного значения регионального значения - достопримечательного места "Комсомольский проспект"	
от 10.02.2014 № 17	Колерный паспорт фасадов по ул. Екатерининской, 98 в Ленинском районе города Перми	согласован 08.05.2014

ПРИМЕЧАНИЕ: Границы земельного участка и его номер приведены с сайта <https://pkk.rosreestr.ru/>, красные линии приведены с сайта <https://isogd.gorodperm.ru/>.

						09/22-Е98-КП			
						Колерный паспорт объекта капитального строительства по ул. Екатерининской, № 98 Ленинского района г. Перми			
Изм.	Кол.уч.	Лист	№ док.	Подп.	Дата	Многоквартирный жилой дом с помещениями общественного назначения	Стадия	Лист	Листов
Разраб.		Кошкина			09.22			П	2
						Общие данные (продолжение)	ООО "СТЭМП сервис"		

Главный фасад



Главный фасад



Боковой фасад



Боковой фасад



Дворовой фасад



ПРИМЕЧАНИЕ: фотофиксация объекта выполнена 05.09.2022 г.

						09/22-Е98-КП			
						Колерный паспорт объекта капитального строительства по ул. Екатерининской, № 98 Ленинского района г. Перми			
Изм.	Кол. уч.	Лист	№ док.	Подп.	Дата	Многоквартирный жилой дом с помещениями общественного назначения	Стадия	Лист	Листов
Разраб.		Кошкина			09.22		П	3	
						Существующее состояние фасадов	ООО "СТЭМП сервис"		



Условные обозначения

1 - Выноска и номер позиции согласно Ведомости отделки фасадов на листе 1

СОГЛАСОВАНО
1^й заместитель начальника ДГА
г. Перми - главный архитектор
Д.Ю. Лапшин
20.09.2022

Условия переустройства входных групп

1. В случае, если наружные лестницы при дополнительно устроенных входах в общественные помещения здания выходят за границы предоставленного земельного участка и красные линии квартала, то устройство дополнительных или переустройство существующих входных групп требует получение разрешения в установленном порядке;
2. В случае устройства или переустройства (перепланировки, ремонта, реконструкции) помещений общественного назначения, их входных групп в обязательном порядке должны быть предусмотрены мероприятия по обеспечению доступности данных помещений для маломобильных групп населения, включая инвалидов, использующих кресла-коляски и собак-проводников (далее - МНГ) в соответствии с требованиями СП59.13330.2016 Свод правил. Доступность зданий и сооружений для маломобильных групп населения. Данный свод правил касается функционально-планировочных элементов зданий и сооружений, их участков или отдельных помещений, доступных для МНГ (входные узлы, коммуникации, пути эвакуации, помещения и зоны обслуживания, а также их информационное и инженерное обустройство). В частности лестницы при входах общественные помещения должны дублироваться пандусами с уклоном 1:20 (5%) или иными средствами подъема (подъемные платформы, лифты и тд) Согласно вышеуказанному Своду правил, наружные лестницы и пандусы должны иметь поручни с учетом технических требований к опорным стационарным устройствам по ГОСТ 51261; размеры входной площадки при открывании дверей наружу должны быть не менее 1,4x2,0 или 1,5x1,85; размеры входной площадки с пандусом не менее 2,2x2,2 м.

ПРИМЕЧАНИЕ: Условия размещения дополнительного оборудования (лист 6).

						09/22-Е98-КП			
						Колерный паспорт объекта капитального строительства по ул. Екатерининской, № 98 Ленинского района г. Перми			
Изм.	Кол. уч.	Лист	№ док.	Подп.	Дата	Многоквартирный жилой дом с помещениями общественного назначения	Стадия	Лист	Листов
Разраб.		Кошкина		<i>[Signature]</i>	09.22			П	4
						Главный фасад	ООО "СТЭМП сервис"		



Условные обозначения


 - Выноска и номер позиции согласно Ведомости отделки фасадов на листе 1

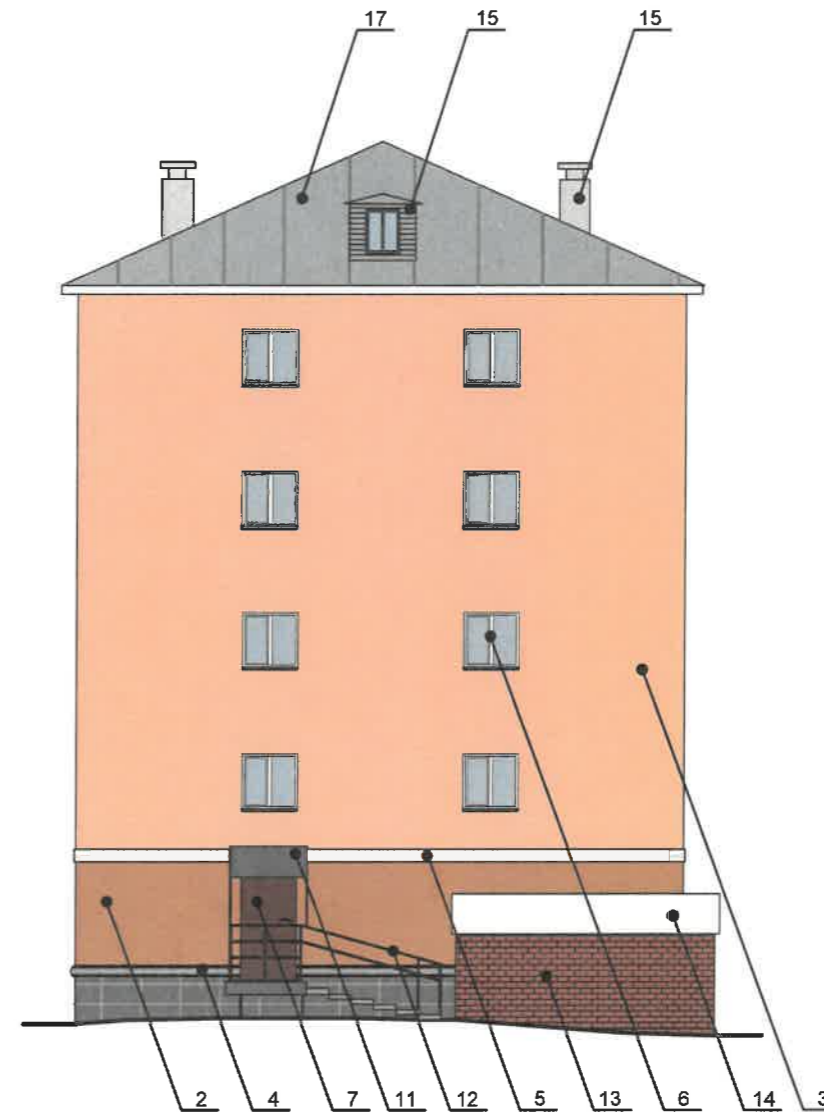
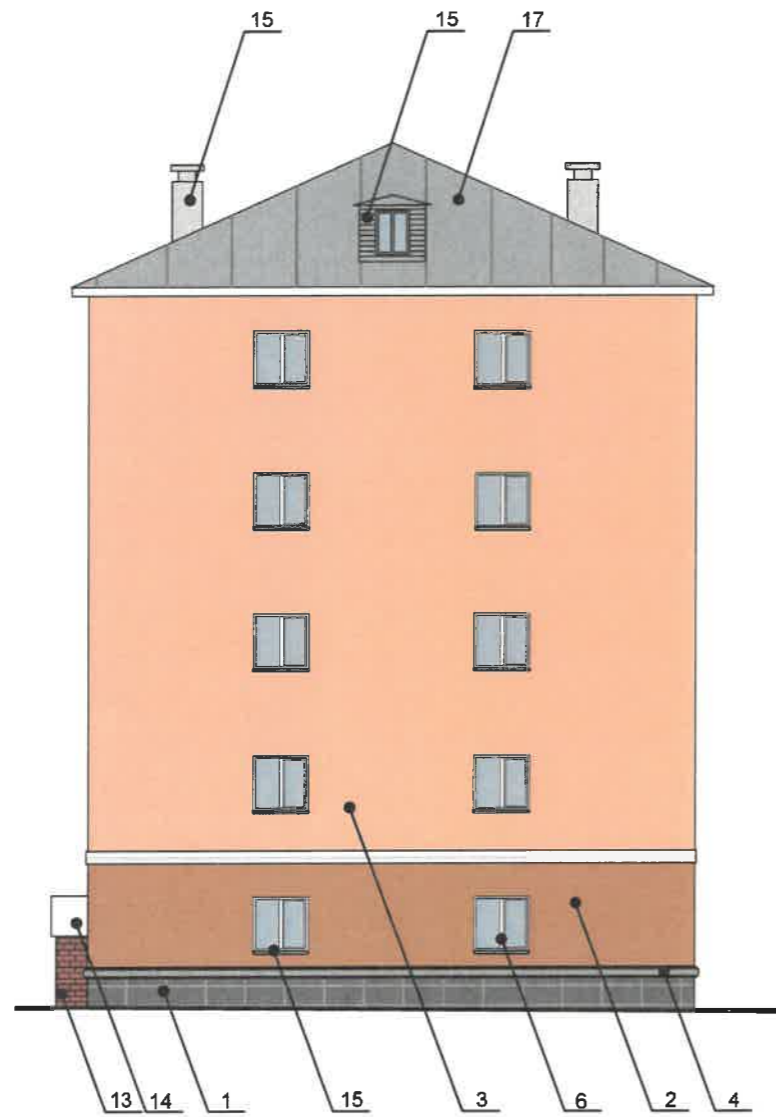
СОГЛАСОВАНО
1^й заместитель начальника ДГА
г. Перми - главный архитектор
Д.Ю. Лапшин
20.09.2022

Условия размещения дополнительного оборудования:

- К дополнительному оборудованию относятся: наружные блоки системы вентиляции и кондиционирования, вентиляционные и водосточные трубы, антенны, видеокамеры наружного наблюдения, почтовые ящики, кабельные линии, пристроенные электрощиты, флагштоки и т.д;
- Размещение дополнительного оборудования, дополнительных элементов и устройств на фасадах объекта капитального строительства допускается при соблюдении следующих условий:
 - соответствие размещения дополнительного оборудования архитектурному решению фасадов, предусмотренному проектной документацией, в соответствии с которой осуществлено строительство (реконструкция) Объекта, с привязкой к единой (вертикальной, горизонтальной) системе осей фасадов;
 - единая горизонтальная ось - условная прямая линия, которая определяется как половина расстояния между верхним и нижним архитектурным элементом (окна, наличники, карниз, фриз и другие), выделяющимся (западающим, выступающим) из плоскости стены;
 - единая вертикальная ось - условная прямая линия, которая определяется как половина расстояния между границами одного архитектурного элемента (окна, двери, колонны), либо между двумя архитектурными элементами (окна, двери, колонны);
 - комплексное решение размещения оборудования - единое архитектурное и цветовое решение (в том числе размер, форма, материал);
 - размещение дополнительного оборудования на архитектурных деталях, элементах декора, поверхностях с ценной архитектурной отделкой, а также крепление, ведущее к повреждению архитектурных поверхностей не допускаются.

ПРИМЕЧАНИЕ: Условия переустройства входных групп (лист 5).

						09/22-Е98-КП			
						Колерный паспорт объекта капитального строительства по ул. Екатерининской, № 98 Ленинского района г. Перми			
Изм.	Кол. уч.	Лист	№ док.	Подп.	Дата	Многоквартирный жилой дом с помещениями общественного назначения	Стадия	Лист	Листов
Разраб.		Кошкина			09.22		П	5	
						Дворовой фасад	ООО "СТЭМП сервис"		




Условные обозначения

 - Выноска и номер позиции согласно Ведомости отделки фасадов на листе 1

СОГЛАСОВАНО
 14 заместителю начальника ДГА
 г. Перми - главный архитектор
 Д.Ю. Лапшин
 2022.09

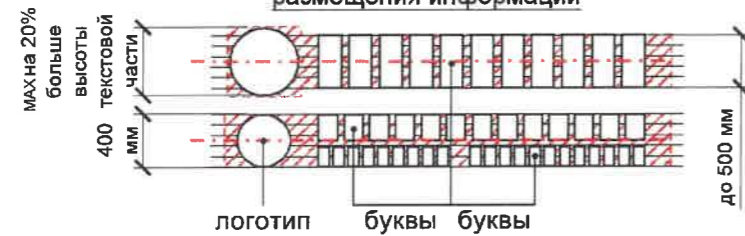
ПРИМЕЧАНИЕ: 1. Условия переустройства входных групп (лист 5).
 2. Условия размещения дополнительного оборудования (лист 6)

						09/22-Е98-КП			
						Колерный паспорт объекта капитального строительства по ул. Екатерининской, № 98 Ленинского района г. Перми			
Изм.	Кол. уч.	Лист	№ док.	Подп.	Дата	Многоквартирный жилой дом с помещениями общественного назначения	Стадия	Лист	Листов
Разраб.		Кошкина			09.22		П	6	
						Боковые фасады	ООО "СТЭМП сервис"		



Управление архитектуры и городского дизайна
ДГА администрации г.Перми
СООТВЕТСТВУЕТ АРХИТЕКТУРНОМУ
ОБЛИКУ ГОРОДА ПЕРМИ
«29.09.2022»
Карачёв С.А. Подпись

Схема компоновки объемных букв и/или логотипов, относительно оси и места размещения средств размещения информации



Условные обозначения

- 1 - Выноска и номер позиции согласно Ведомости средств размещения информации, рекламных конструкций
- Ось размещения средств размещения информации, рекламных конструкций
- Место допустимого размещения средств размещения информации, рекламных конструкций

Ведомость средств размещения информации, рекламных конструкций

ПОЗ.	Тип объекта, материал, способы крепления	Цвет (с указанием RAL)	Наличие подсветки
1	Объемные буквы и/или логотипы, размещенные на фасаде на металлических направляющих, выкрашенных в его цвет. Оргстекло, металл, пластик.	Фирменные цвета	Внутренняя или контурная подсветка
2	Объемные буквы и/или логотипы, размещенные на фризе пристроя на металлических направляющих, выкрашенных в его цвет. Оргстекло, металл, пластик.	Фирменные цвета	Возможна внутренняя подсветка
3	Информационная табличка (режимник) одиночная, размерами не более 0,5 x 0,7 м (ДхВ), или модульная (см. пример группировки, лист 8). Оргстекло, ПВХ плёнки.	Фирменные цвета	Внутренняя или контурная подсветка
4	Указатель с наименованием улицы и номером дома (здания) (пункт 11.4.2 Решения Пермской городской Думы от 15.12.2020 № 277). Пластик, металл.	Синий: R-(0), G-(20), B-(120); белый	Внутренняя или контурная подсветка

ПРИМЕЧАНИЕ: 1. Условия размещения средств размещения информации, рекламных конструкций на листе 8.
2. Узел крепления вывески на листе 8.

09/22-Е98-КП						
Колерный паспорт объекта капитального строительства по ул. Екатерининской, № 98 Ленинского района г. Перми						
Изм.	Кол. уч.	Лист	№ док.	Подп.	Дата	
Разраб.		Кошкина			09.22	
Многоквартирный жилой дом с помещениями общественного назначения					Стадия	Лист
					П	7
Размещение средств размещения информации, рекламных конструкций					ООО "СТЭМП сервис"	

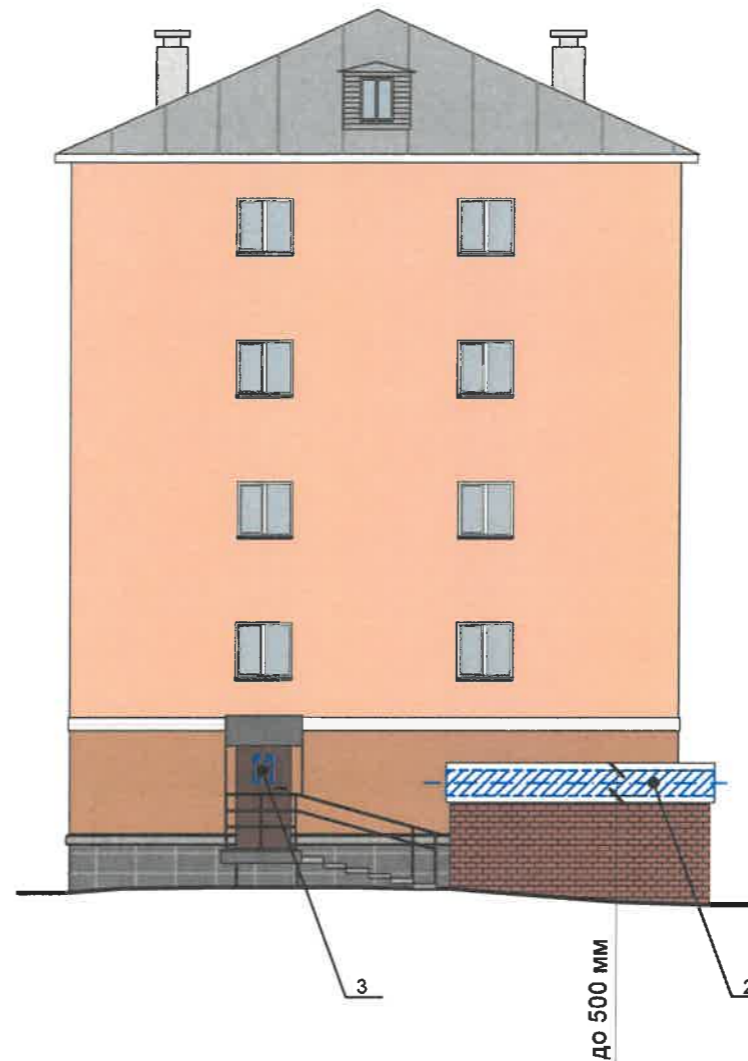
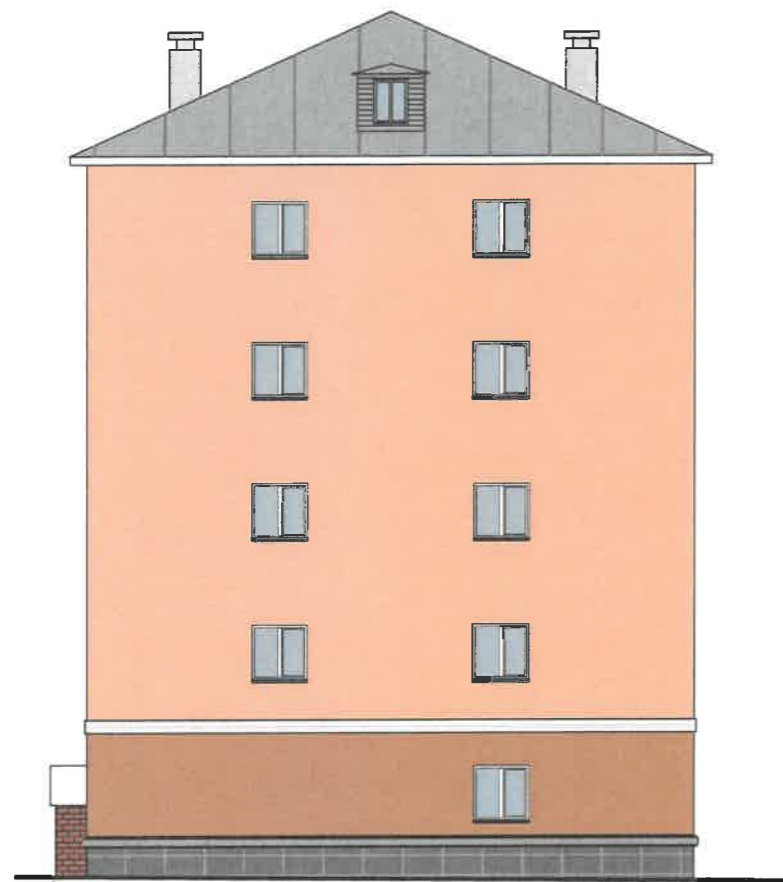
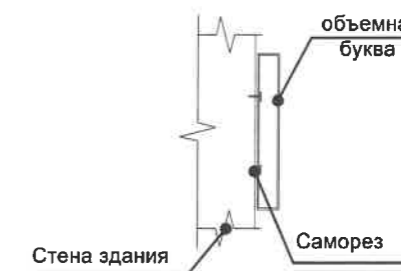


Схема крепления средств размещения информации



Пример группировки модульных табличек



Управление архитектуры и городского дизайна
ДГА администрации г.Перми
СООТВЕТСТВУЕТ АРХИТЕКТУРНОМУ
ОБЛИКУ ГОРОДА ПЕРМИ
«29.09.2022»
Карачев О.А. Подпись

Условия размещения средств размещения информации, рекламных конструкций.

1. Пунктом 3.7. Приказа государственной инспекции по охране объектов культурного наследия Пермского края от 19.12.2018 № СЭД-55-01-05-563 "Об установлении границ территории объекта культурного значения регионального значения - достопримечательного места "Комсомольский проспект" установлены ограничения размещения рекламных конструкций и вывесок.
- 3.7.1. Размещение рекламных конструкций в границах достопримечательного места осуществляется на основании разрешений на установку и эксплуатацию рекламных конструкций, выдаваемых органом местного самоуправления в установленном порядке на основании предмета охраны достопримечательного места.
- 3.7.2. Размещение рекламных конструкций и вывесок на фасадах, расположенных вдоль исторических линий застройки, а также боковых фасадах, примыкающих к историческим линиям застройки, кровлям таких зданий, выполняется в соответствии с паспортами внешнего облика объектов капитального строительства, утвержденными органом местного самоуправления в установленном порядке на основании предмета охраны достопримечательного места.
2. Средства размещения информации располагаются относительно условной прямой линии - единой горизонтальной оси. Местоположение оси на фасаде определяется как половина расстояния между верхним и нижним архитектурным элементом (окна, наличники, карниз, фриз и др.), выделяющимися (западающим, выступающим) из плоскости стены.
3. Места размещения информации располагаются относительно условной прямой линии - единой горизонтальной оси. Местоположение оси на фасаде определяется как половина расстояния между верхним и нижним архитектурным элементом (окна, наличники, карниз, фриз и др.), выделяющимися (западающим, выступающим) из плоскости стены.
4. Размещение вывесок и рекламных конструкций должно осуществляться в границах места допустимого размещения средств размещения информации, рекламных конструкций, установленных данным колерным паспортом объектом капитального строительства.
5. Размещение вывесок по отношению друг к другу, их конфигурация, наполненность информацией должны соответствовать Стандартным требованиям к вывескам, их размещению и эксплуатации (далее - Стандартные требования), утвержденным Решением Пермской городской Думы от 15.12.2020 №277.
6. В случае, если планируемые к размещению вывески не соответствуют типу и местам размещения средства размещения информации, рекламных конструкций колерного паспорта, потребуется внесение изменений в настоящий колерный паспорт.
7. Максимальный размер информационных табличек - 0,5 м x 0,7 м (пункт 2.13 Стандартных требований).
8. Узел крепления каждого типа объекта информации разрабатывается отдельным рабочим проектом.
9. В случае размещения рекламной конструкции на фасаде здания, строения, сооружения, такая конструкция должна быть отражена в составе нового колерного паспорта, а ее размещение должно осуществляться в соответствии с действующим порядком установки эксплуатации рекламных конструкций на территории города Перми, утвержденным решением Пермской городской Думы, с последующим получением на установку и эксплуатацию рекламной конструкции в установленном порядке.
10. В случае возникновения спорных ситуаций с другими организациями в отношении мест размещения вывесок, расположенных не в границах занимаемого помещения, регулирование конфликта и окончательное решение по размещению вывесок той или иной претендующей организации в соответствии с положениями Жилищного кодекса Российской Федерации должно приниматься на собрании собственников помещений в многоквартирном доме.

Условные обозначения

- 1 - Выноска и номер позиции согласно Ведомости средств размещения информации, рекламных конструкций на листе 7
- - - - - Ось размещения средств размещения информации, рекламных конструкций
- ▨ - Место допустимого размещения средств размещения информации, рекламных конструкций

ПРИМЕЧАНИЕ: Схема компоновки объемных букв и/или логотипов, относительно оси и места размещения средств размещения информации на листе 7.

						09/22-Е98-КП			
						Колерный паспорт объекта капитального строительства по ул. Екатерининской, № 98 Ленинского района г. Перми			
Изм.	Кол. уч.	Лист	№ док.	Подп.	Дата	Многоквартирный жилой дом с помещениями общественного назначения	Стадия	Лист	Листов
Разраб.		Кошкина		<i>[Signature]</i>	09.22		П	8	
						Размещение средств размещения информации, рекламных конструкций	ООО "СТЭМП сервис"		



СОГЛАСОВАНО
 1^й заместитель начальника ДГА
 г. Перми - главный архитектор
 Д.Ю. Лапшин
 29.09 2022

Примечание:

1. Размещение архитектурно-художественной подсветки на фасадах зданий, строений, сооружений, формирующих фронт застройки территории, такая архитектурно-художественная подсветка должна соответствовать требованиям к размещению архитектурно-художественной подсветки на фасадах планируемых к строительству или подлежащих реконструкции, капитальному ремонту зданий, строений, сооружений, формирующих фронт застройки территории, независимо от функционального назначения (пункт 17.4.1 Правил благоустройства территории города Перми, утвержденных Решением Пермской городской Думы от 15.12.2020 N 277).
2. Совмещение видов архитектурно-художественной подсветки (контурная, локальная, карнизная, общая заливающая, с усилением освещения первого этажа (световое выделение витрин, откосов витрин, отдельных архитектурных элементов, входных групп)).
3. Применение источников света с цветовой температурой не выше 3500 Кельвинов.

						09/22-Е98-КП			
						Колерный паспорт объекта капитального строительства по ул. Екатерининской, № 98 Ленинского района г. Перми			
Изм.	Кол.уч	Лист	№ док.	Подпись	Дата	Многоквартирный жилой дом с помещениями общественного назначения	Стадия	Лист	Листов
				<i>[Signature]</i>	09.22		П	9	
						Архитектурно-художественная подсветка	ООО «Стэмп-сервис»		

Взам.инв.№
 Подпись и дата
 Инв.№ подл.

Позиция согласно ведомости отделки фасадов	Координаты цвета	C:	46	RAL DESIGN 000 55 00
		M:	36	
		Y:	35	
		K:	21	
		R:	131	
		G:	133	
1; 8		B:	133	

Позиция согласно ведомости отделки фасадов	Координаты цвета	C:	40	RAL CLASSIC 8016 махагон коричневый
		M:	80	
		Y:	80	
		K:	80	
		R:	76	
		G:	47	
7; 13		B:	38	

Позиция согласно ведомости отделки фасадов	Координаты цвета	C:	19	RAL DESIGN 070 60 40
		M:	35	
		Y:	70	
		K:	21	
		R:	179	
		G:	142	
2		B:	78	

Позиция согласно ведомости отделки фасадов	Координаты цвета	C:	5	RAL CLASSIC 8012 красно-коричневый
		M:	100	
		Y:	100	
		K:	80	
		R:	103	
		G:	56	
7		B:	49	

Позиция согласно ведомости отделки фасадов	Координаты цвета	C:	8	RAL DESIGN 070 80 30
		M:	22	
		Y:	46	
		K:	2	
		R:	232	
		G:	200	
3		B:	148	

Позиция согласно ведомости отделки фасадов	Координаты цвета	C:	0	RAL CLASSIC 9003 сигнальный белый
		M:	0	
		Y:	0	
		K:	0	
		R:	244	
		G:	248	
5; 6; 9; 10; 12; 14; 15		B:	244	

Позиция согласно ведомости отделки фасадов	Координаты цвета	C:	0	RAL CLASSIC 1013 жемчужно-белый
		M:	5	
		Y:	20	
		K:	10	
		R:	233	
		G:	229	
15		B:	206	

Позиция согласно ведомости отделки фасадов	Координаты цвета	C:	30	RAL CLASSIC 7037 пыльно-серый
		M:	20	
		Y:	20	
		K:	40	
		R:	124	
		G:	127	
4; 12; 15		B:	126	

ПРИМЕЧАНИЕ: Координаты цвета в RAL приведены с сайта <https://colorscheme.ru/> (каталог цветов RAL CLASSIC, RAL DESIGN).

Индивидуальный проект
г. Пермь - главный архитектор
Д.Ю. Лапшин
29/09 2024

						09/22-E98-КП			
						Колерный паспорт объекта капитального строительства по ул. Екатерининской, № 98 Ленинского района г. Перми			
Изм.	Кол. уч.	Лист	№ док.	Подп.	Дата	Многоквартирный жилой дом с помещениями общественного назначения	Стадия	Лист	Листов
Разраб.		Кошкина			09.22		П	10	10
						Эталоны колеров	ООО "СТЭМП сервис"		