

ООО "Универсал-Престиж"

№ МКРФ 20832 от 29 декабря 2020 г.

№ 059-22-01-26-3600 от 19.09.2022

Заказчик: Давлетшин О.Р.

ПАСПОРТ ВНЕШНЕГО ОБЛИКА ОБЪЕКТА КАПИТАЛЬНОГО СТРОИТЕЛЬСТВА (КОЛЕРНЫЙ ПАСПОРТ)

АДРЕС ОБЪЕКТА: г.Пермь, административный район Ленинский
ул. Ленина, здание (строение) № 36/1

шифр: Л36.1-2022.08.ПОФ






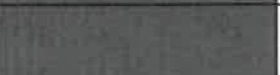
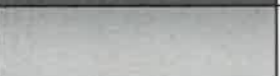
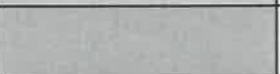

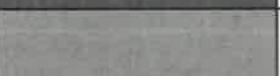
*Согласовано с главным инженером создаваемого
исполнения по форме объектов культурного
наследия Пермского края
от 24.03.2022
№ Упр. 53-01-19.2-56*

ПЕРМЬ, 2022г.

Ведомость чертежей

ЛИСТ	НАИМЕНОВАНИЕ	ПРИМЕЧАНИЯ
1-2	Общие данные	
3	Существующее состояние фасадов	
4	Визуализация	
5	Главный фасад	
6-7	Боковые фасады	
8	Дворовой фасад	
9-10	Размещение средств размещения информации, рекламных конструкций	
11	Архитектурно-художественная подсветка	
12	Эталоны колеров	

Ведомость отделки фасадов

ПОЗ.	ЭЛЕМЕНТ ФАСАДА	ЭТАЛОН ЦВЕТА	ОБОЗНАЧ.	ВИД ОТДЕЛКИ	ПРИМ.
1	Цоколь (тип 1), ступени		Темно-серый	Керамогранит	
2	Цоколь (тип 2), поле стен (тип 3)		RAL 7024	Штукатурка с покрытием атмосферостойкой краской	
3	Основное поле стен (тип 1), архитектурные элементы (тип 1)		-	Керамический кирпич	
4	Основное поле стен (тип 2)		RAL 7047	Штукатурка с покрытием атмосферостойкой краской	
5	Переплеты окон, дверей, витражей		RAL 7024	Металлопластиковые системы	
6	Металлические конструкции, стойки, ограждения, лестницы		RAL 7024	Металл с покрытием атмосферостойкой краской	
7	Отливы		RAL 7046	Оцинкованная сталь с полимерным покрытием	
8	Двери		RAL 7040	Металл с покрытием атмосферостойкой краской	
9	Козырек		RAL 7024	Металл с покрытием атмосферостойкой краской	
10	Вентиляционные решетки		RAL 7037	Металлический профиль заводского изготовления	

Пояснительная записка

Объект капитального строительства - реконструкция 1-этажного нежилого здания, расположенного по адресу: г. Пермь, Ленинский район, ул. Ленина, 36/1.

Рассматриваемый объект капитального строительства примыкает к объекту культурного наследия регионального значения «Дом Н.Д. Базанова» в соответствии с расторжением Губернатора Пермской области «О государственном учете недвижимых памятников истории и культуры Пермского края регионального значения» от 05.12.2000 № 713-р.

Год постройки, ввода в эксплуатацию: до 1917 г.

В плане здание сложной конфигурации;

Несущие стены: кирпичные;

Кровля: плоская.

Ранее согласованные колерные паспорта: № СЭД-059-22-01-26-232 от 21.07.2017, № 059-22-01-26-795 от 03.03.2022.

Нахождение в границах зон объектов культурного наследия: согласно Приказу Государственной инспекции по охране объектов культурного наследия Пермского края от 27.08.2019 № СЭД-55-001-06-272 рассматриваемый объект капитального строительства расположен в границах зоны выявленного объекта культурного наследия - достопримечательного места «Губернский центр» (условный индекс - ДМ-07).

Также согласно Приказу Министерства культуры, молодежной политики и массовых коммуникаций Пермского края от 15.11.2013 № СЭД-27-01-12-344 часть рассматриваемого объекта капитального строительства расположена в границах территории объекта культурного наследия регионального значения-памятника "Дом Н.Д. Базанова", расположенного по ул. Ленина, 36.

Настоящим колерным паспортом:

вносятся изменения в ранее согласованный колерный паспорт № 059-22-01-26-795 от 03.03.2022 в части изменения элементов фасадов в связи с реконструкцией здания, которые не повлекут к нарушению архитектурного облика здания;

Проектом реконструкции здания предусмотрено современное использование данного здания. Планируется увеличение этажности здания до 2х этажей и его площади застройки. Отделка фасадов выполнена из кирпича, керамогранита, стекла и металлических конструкций;

Уточняются виды и места средств размещения информации, рекламных конструкций.

В соответствии с Градостроительным кодексом Российской Федерации, решением Пермской городской Думы от 15.12.2020 № 277 «Об утверждении Правил благоустройства территории города Перми» и постановлением администрации города Перми от 22.02.2017 № 130 «Об утверждении формы и Порядка согласования паспорта внешнего облика объекта капитального строительства (колерного паспорта)» колерные паспорта не являются разрешительной документацией на строительство, реконструкцию объекта капитального строительства; не являются правовым основанием на устройство (переустройство, демонтаж) пристроек, навесов, козырьков и других архитектурных элементов объекта капитального строительства.

Предметом согласования данного колерного паспорта являются: принятые цветовые решения элементов фасада, применяемые материалы существующего объекта недвижимости, а также определение возможных типов размещения средств размещения информации на нем. Средства размещения информации, рекламные конструкции, не соответствующие типу и местам их возможного размещения, подлежат демонтажу.

До начала проведения работ по реконструкции, ремонту объекта необходимо разработать и согласовать раздел об обеспечении сохранности объекта культурного наследия в соответствии с п.2 ст.36 Федерального закона от 25.06.2002 № 73-ФЗ «Об объектах культурного наследия (памятниках истории и культуры) народов Российской Федерации».

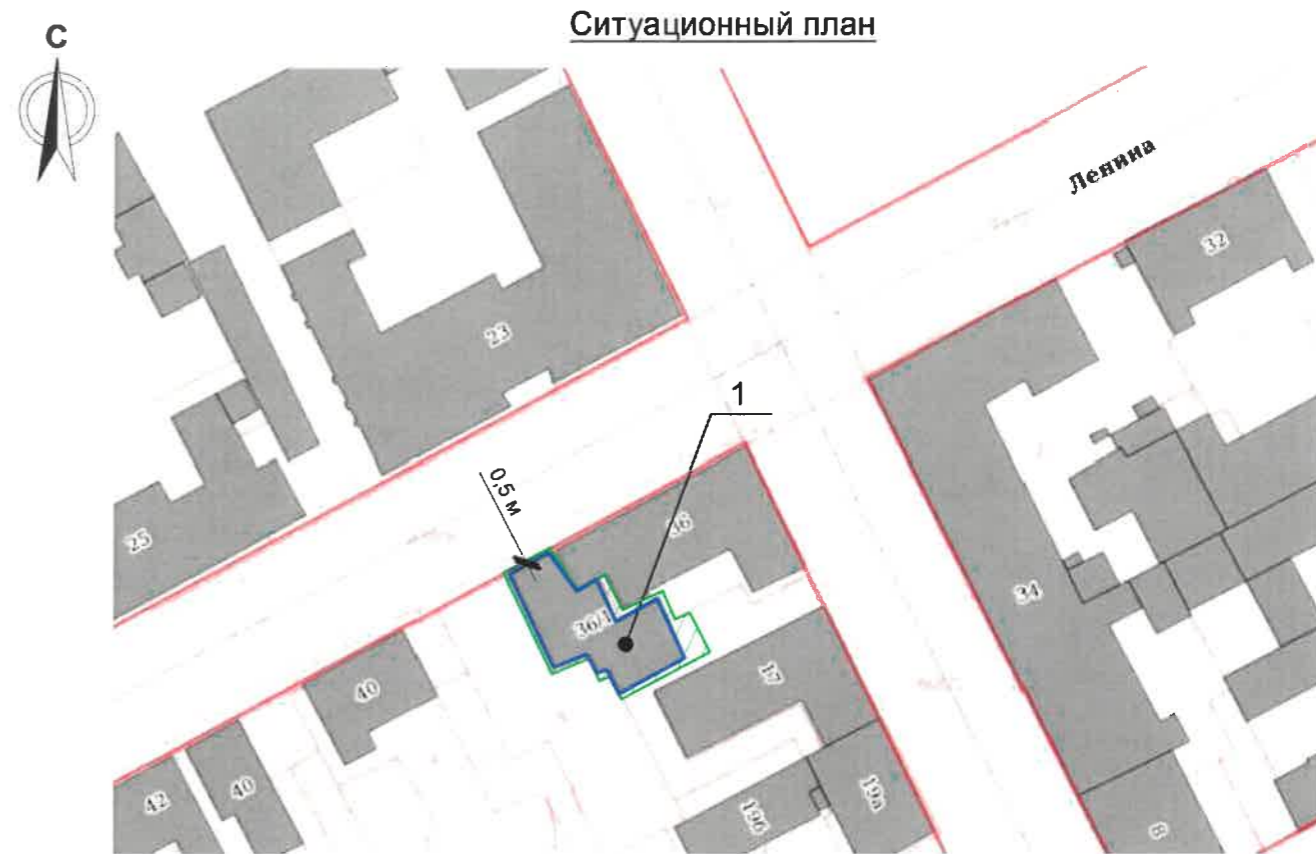
Согласно Распоряжению Правительства Пермского края от 29.04.2021 № 95-рп утвержденному межведомственного плана мероприятий по профилактике и пресечению противоправных действий несовершеннолетних и молодежи, связанных с незаконным нанесением надписей и графических изображений на фасады зданий и сооружений необходимо предусматривать при реставрации и ремонте фасадов зданий и сооружений, являющихся объектами культурного наследия и находящихся в муниципальной собственности, использование защитных (антивандалных) покрытий (краски, штукатурки со специальными компонентами, прозрачные лаки) и (или) защитных фасадных конструкций (ограждения, сетка).

СОГЛАСОВАНО
1^й заместитель начальника ДГА
г. Пермь - главный архитектор
Д.Ю. Лапшин

ЛЗ6.1-2022.08.ПОФ					
Колерный паспорт объекта капитального строительства по ул. Ленина, № 36/1 Ленинского района г. Перми					
Изм.	Кол. уч.	Лист	№ док.	Подп.	Дата
Разраб.		Иванова В.В.			09.22
ГИП		Изатуллин Р.В.			09.22
					Здание общественного назначения
					Общие данные (начало)
					Стадия
					Лист
					Листов
					П
					1
					12
					ООО "Универсал-Престиж" МКРФ 20832

Инструкция о порядке производства работ, связанных с окраской фасадов и всех наружных частей зданий, сооружений, строений, расположенных на территории города Перми

1. Окраска (отделка) фасадов и всех наружных частей зданий, сооружений, строений, расположенных на территории города Перми, может производиться лишь на основании паспорта внешнего облика объекта капитального строительства (колерного паспорта), согласованного с департаментом градостроительства и архитектуры администрации г. Перми (далее - ДГА).
2. До начала процесса окраски (отделки) здания или какого-либо сооружения должны быть произведены работы по капитальному ремонту всех без исключения его наружных частей, подлежащих окраске.
3. До начала ремонта зданий, имеющих газосветовую рекламу, сообщить рекламораспространителю о предстоящих работах на фасаде здания с целью сохранения вывесок либо их демонтажа.
4. Полуразрушенные и разрушенные архитектурные художественно-скульптурные элементы фасада: карнизы, фризy, колонны, пилястры, сандрики, кронштейны, обрамления проемов, различные лепные украшения, барельефы, мозаика, художественная роспись и т.п. подлежат обязательному восстановлению в своем первоначальном виде. Категорически запрещается производить окраску здания без предварительного восстановления указанных элементов декора фасада.
5. Металлические поверхности отдельных элементов фасада: чугунные решетки, ограждения балконов и лестниц, элементы входных групп, двери, кронштейны и прочие архитектурно-художественные элементы фасада перед окраской очищаются от грязи, ржавчины, старой краски и покрываются вновь атмосферостойкой краской для металлических поверхностей.
6. В соответствии с выданными образцами цвета (колерами) на окраску (отделку) здания организация, производящая ремонт здания, составляет пробные образцы цвета, которые наносятся на подготовленную для покраски поверхность стены в уровне 1-го этажа здания (не выше 1,5 метров от земли).
7. Проверку и согласование пробного образца цвета (выкрас колера) производит уполномоченный представитель ДГА. Без указанных проверки и согласования производить окраску (отделку) фасадов здания категорически запрещается.
8. Домоуправления, организации и учреждения, производящие окраску (отделку) и связанный с нею ремонт фасадов здания, несут ответственность за выполнение настоящей инструкции и могут быть привлечены к административной ответственности за ее нарушение в соответствии со статьей 6.8.2 «Нарушение требований к внешнему виду фасадов зданий, строений, сооружений» Закона Пермского края от 06.04.2015 № 460-ПК «Об административных правонарушениях в Пермском крае».
9. По всем вопросам, связанным с производством работ, необходимо обращаться в ДГА по адресу: г. Пермь, ул. Сибирская, 15, каб. 315, тел. 212-76-98.



Условные обозначения

1 - Здание общественного назначения по ул. Ленина, 36/1 в Ленинском районе города Перми

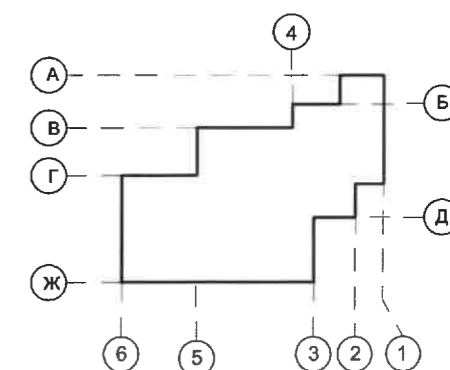
— Красные линии

— Границы земельного участка с кадастровым номером 59:01:4410088:40

▨ - Земельный участок с кадастровым номером 59:01:4410088:40

1 - Координатная ось

План координационных осей (после реконструкции)



ПРИМЕЧАНИЕ: Координационные оси расставлены условно, границы земельного участка и его номер приведены с сайта <https://pkk.rosreestr.ru/>, красные линии приведены с сайта <https://isogd.gorodperm.ru/>.

Ведомость ссылок и прилагаемых документов

ОБОЗНАЧЕНИЕ	НАИМЕНОВАНИЕ	ПРИМЕЧАНИЕ
Решение Пермской городской Думы от 15.12.2020 №277	«Об утверждении Правил благоустройства территории города Перми»	
Постановление администрации г.Перми от 22.02.2017 №130	«Об утверждении формы и Порядка согласования паспорта внешнего облика капитального (колерного паспорта)»	
Приказ государственной инспекции по охране объектов культурного наследия Пермского края от 27.08.2019 № СЭД-55-001-06-272	«О включении выявленного объекта культурного наследия - достопримечательного места "Губернский центр" в Единый государственный реестр объектов культурного наследия (памятников истории и культуры) народов Российской Федерации»	
Приказу Министерства культуры, молодежной политики и массовых коммуникаций Пермского края от 15.11.2013 № СЭД-27-01-12-344	«Об установлении границ территории, утверждении режима использования территории и предмета охраны объекта культурного наследия регионального значения — памятника «Дом Н.Д.Базанова»	
№ СЭД-059-22-01-26-232 от 21.07.2017	Колерный паспорт по ул. Ленина, 36/1 (шифр: ПСС-04-2017-Оф)	Согласован 11.08.2017
№ 059-22-01-26-795 от 03.03.2022	Паспорт внешнего облика объекта капитального строительства (колерный паспорт) по ул. Ленина, 36/1 (шифр: Л36.1-2022.01.ПОФ)	Согласован 25.03.2022
№ Иск.55-01-19.2-56 от 24.03.2022	Решение Государственной инспекции по охране объектов культурного наследия Пермского края от 23.03.2022 (приложение к письму Государственной инспекции по охране объектов культурного наследия Пермского края о рассмотрении акта государственной историко-культурной экспертизы)	

Л36.1-2022.08.ПОФ							
Колерный паспорт объекта капитального строительства по ул. Ленина, № 36/1 Ленинского района г. Перми							
Изм.	Кол. уч.	Лист	№ док.	Подп.	Дата		
Разраб.		Иванова В.В.			09.22		
ГИП		Гизатуллин Р.В.			09.22		
Здание общественного назначения					Стадия	Лист	Листов
					П	2	
Общие данные (продолжение)					ООО "Универсал-Престиж" МКРФ 20832		

Главный фасад



Боковой фасад



Дворовой фасад



ПРИМЕЧАНИЕ: Фотофиксация фасадов сделана 22.08.2022 г.

						ЛЗ6.1-2022.08.ПОФ			
						Колерный паспорт объекта капитального строительства по ул. Ленина, № 36/1 Ленинского района г. Перми			
Изм.	Кол. уч.	Лист	№ док.	Подп.	Дата	Здание общественного назначения	Стадия	Лист	Листов
Разраб.		Иванова В.В.			09.22			П	3
ГИП		Гизатуллин Р.В			09.22				
						Существующее состояние фасадов	ООО "Универсал-Престиж" МКРФ 20832		

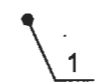



На данном листе представлена визуализация, которая представляет общую концепцию проекта и может отличаться от фасадов колерного паспорта.

						Л36.1-2022.08.ПОФ			
						Колерный паспорт объекта капитального строительства по ул. Ленина, № 36/1 Ленинского района г. Перми			
Изм.	Кол. уч.	Лист	№ док.	Подп.	Дата	Здание общественного назначения	Стадия	Лист	Листов
Разраб.		Иванова В.В.			09.22		П	4	
		ГИП	Гизатуллин Р.В		09.22				
						Визуализация	ООО "Универсал-Престиж" МКРФ 20832		



Условные обозначения

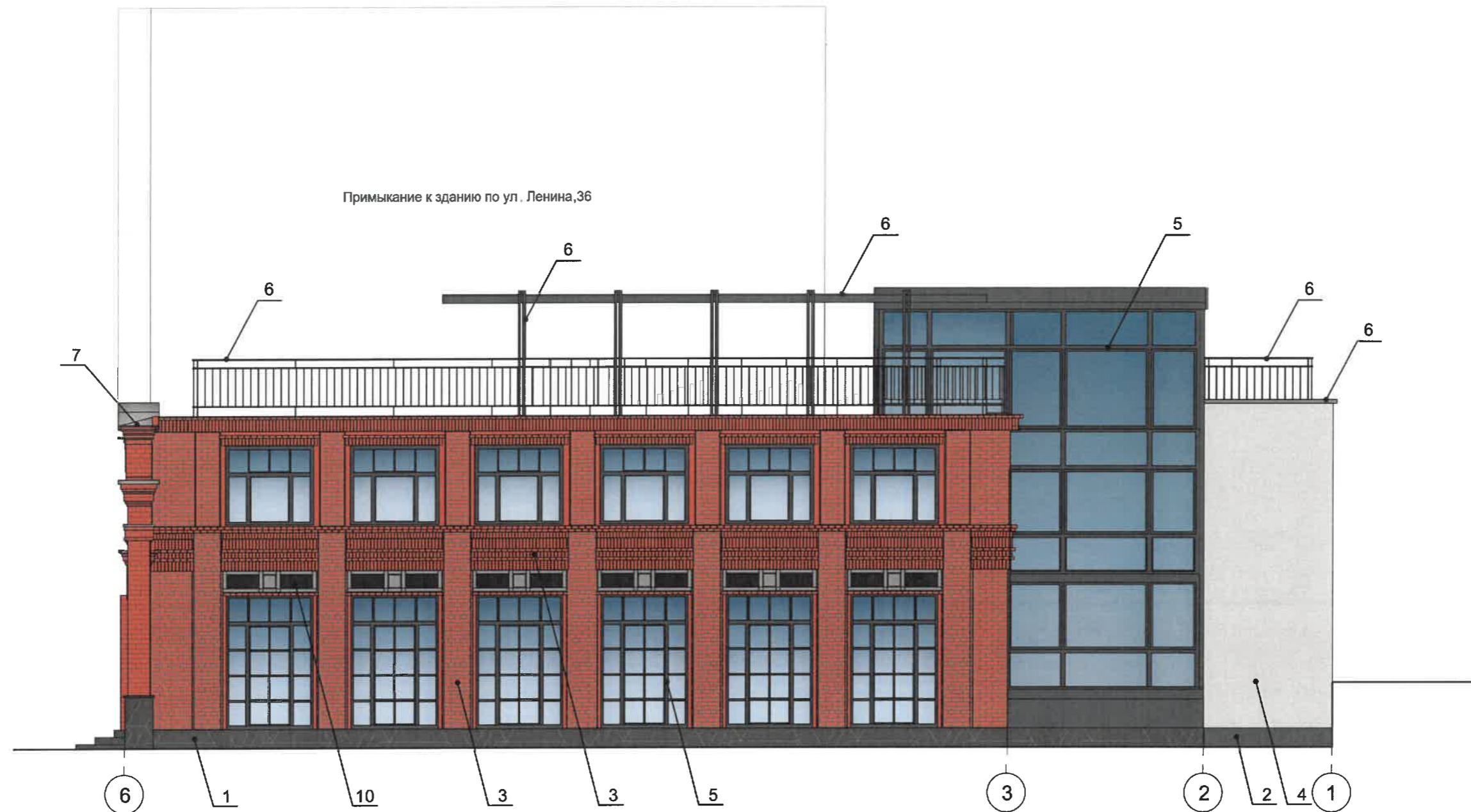
-  - Выноска и номер позиции согласно Ведомости отделки фасадов на листе 1
-  - Координационная ось

СОГЛАСОВАНО
1^й заместитель начальника ДГА
г. Перми - главный архитектор
Д.Ю. Лавшин
[Signature] 28.09.22



Условия переустройства входных групп

1. В соответствии с Приказом Государственной инспекции по охране объектов культурного наследия Пермского края от 27.08.2019 № СЭД-55-001-06-272 «О включении выявленного объекта культурного наследия - достопримечательного места "Губернский центр" в Единый государственный реестр объектов культурного наследия (памятников истории и культуры) народов Российской Федерации» (далее - Приказ) установлен предельно допустимый размер выступа элементов зданий и сооружений из плоскости наружной стены фасада здания (крыльца, навесы, эркеры, балконы): не более 1,2 м.
2. Согласно данному Приказу запрещается с ооружение внешних тамбуров входных групп, размещение на фасадах антенн, наружных блоков вентиляции и кондиционирования, вентиляционных труб, элементов систем газоснабжения и других технологических элементов здания.
3. Размещение указанных технологических элементов на фасадах здания должно быть обязательно согласовано с Государственной инспекцией по охране объектов культурного наследия Пермского края.

						Л36.1-2022.08.ПОФ			
						Колерный паспорт объекта капитального строительства по ул. Ленина, № 36/1 Ленинского района г. Перми			
Изм.	Кол. уч.	Лист	№ док.	Подп.	Дата	Здание общественного назначения	Стадия	Лист	Листов
Разраб.		Иванова В.В.			09.22		П	5	
ГИП		Изатуллин Р.В.			09.22				
						Главный фасад	ООО "Универсал-Престиж" МКРФ 20832		



Условные обозначения

-  - Выноска и номер позиции согласно Ведомости отделки фасадов на листе 1
-  - Координационная ось

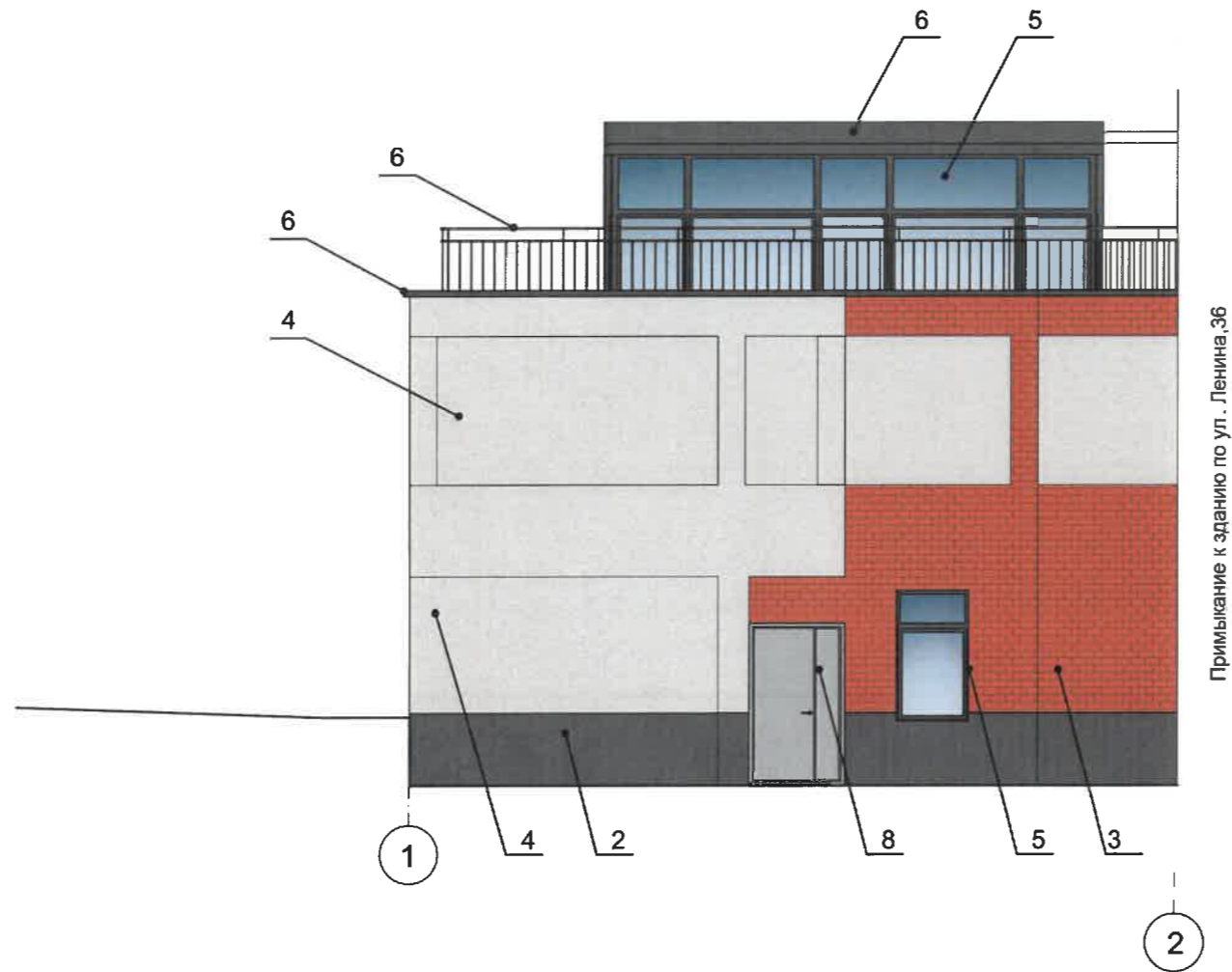
СОГЛАСОВАНО
1^й заместитель начальника ДГА
г. Перми - главный архитектор
Д.Ю. Лапшин

Условия размещения дополнительного оборудования:

1. Дополнительное оборудование-размещаемое на фасадах здания, строения, сооружения системы технического обеспечения эксплуатации зданий, строений, сооружений (наружные блоки систем кондиционирования и вентиляции, маскирующие ограждения (экраны, решетки), вентиляционные трубопроводы, антенны, видеокамеры наружного наблюдения, электрощиты, кабельные линии, иное подобное оборудование),защитные устройства (решетки, рольставни), почтовые ящики, часы, банкоматы, элементы архитектурно-художественной подсветки, флапштоки и иное оборудование;



- 2. Согласно Приказу Государственной инспекции по охране объектов культурного наследия Пермского края от 27.08.2019 № СЭД-55-001-06-272 антенны, наружные блоки вентиляции и кондиционирования, вентиляционные трубы, элементы систем газоснабжения и другие технологические элементы зданий и сооружений могут размещаться на кровле объектов капитального строительства компактными упорядоченными группами с использованием единой несущей основы, в том числе с устройством ограждения, а также на фасадах, не обращенных к историческим линиям застройки и не примыкающих к ним.

						Л36.1-2022.08.ПОФ			
						Колерный паспорт объекта капитального строительства по ул. Ленина, № 36/1 Ленинского района г. Перми			
Изм.	Кол. уч.	Лист	№ док.	Подп.	Дата	Здание общественного назначения	Стадия	Лист	Листов
Разраб.		Иванова В.В.			09.22		П	6	
		ГИП	Гизатуллин Р.В.		09.22				
						Боковой фасад	ООО "Универсал-Престиж" МКРФ 20832		



Примыкание к зданию по ул. Ленина, 36

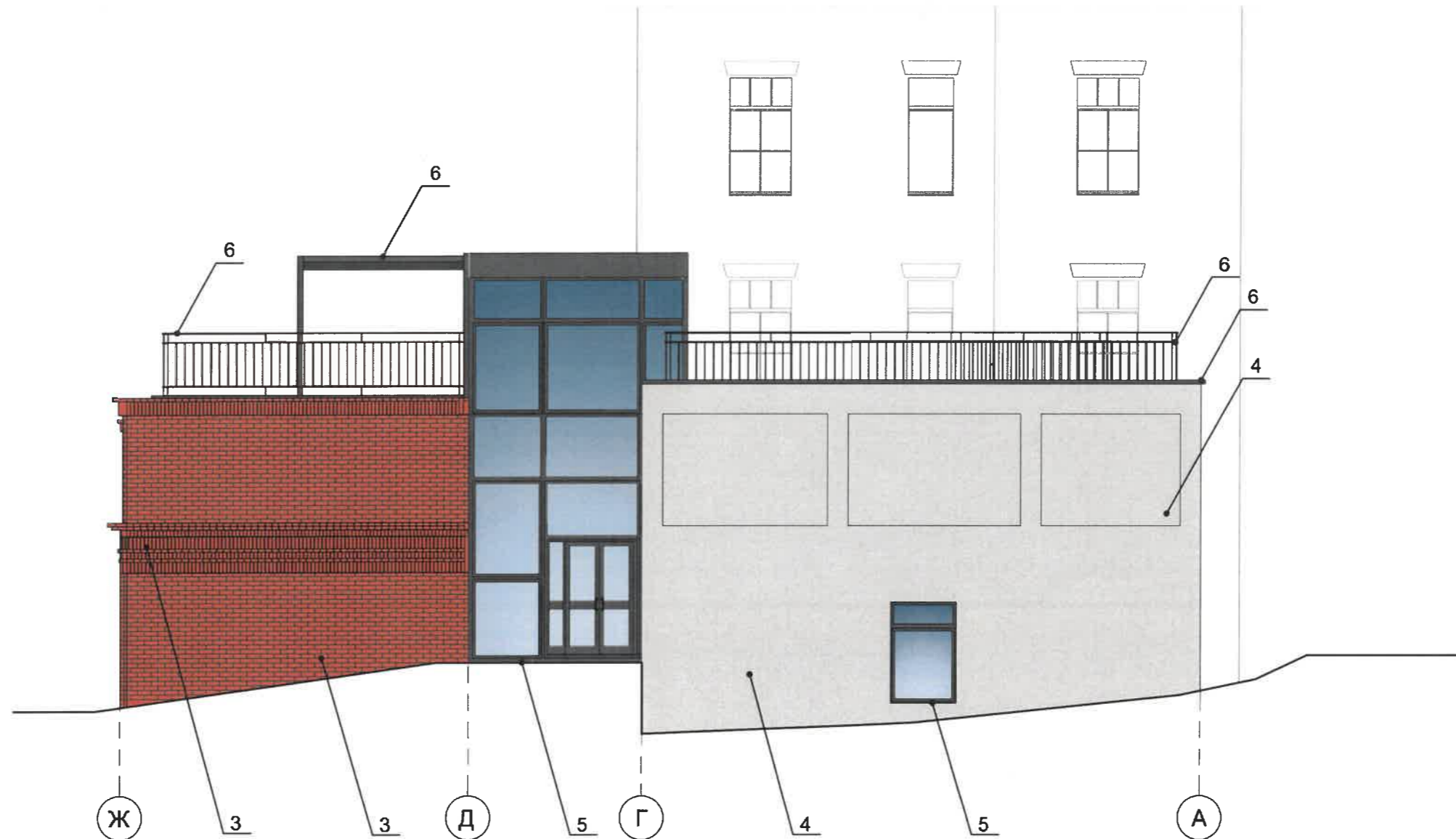
Условные обозначения

-  - Выноска и номер позиции согласно Ведомости отделки фасадов на листе 1
-  - Координационная ось

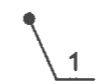

СОГЛАСОВАНО
1^й заместитель начальника ДГА
г. Перми - главный архитектор
Д.Ю. Ляшнин
30.09.2022

ПРИМЕЧАНИЕ:
1. Условия устройства и переустройства входных групп см. лист 5;
2. Условия размещения дополнительного оборудования см. лист 6.

						Л36.1-2022.08.ПОФ			
						Колерный паспорт объекта капитального строительства по ул. Ленина, № 36/1 Ленинского района г. Перми			
Изм.	Кол. уч.	Лист	№ док.	Подп.	Дата	Здание общественного назначения	Стадия	Лист	Листов
Разраб.		Иванова В.В.			09.22		П	7	
		ГИП	Гизатуллин Р.В.		09.22				
						Боковой фасад	ООО "Универсал-Престиж" МКРФ 20832		



Условные обозначения

-  - Выноска и номер позиции согласно Ведомости отделки фасадов на листе 1
-  - Координационная ось

СОГЛАСОВАНО
 1^й заместитель начальника ДГА
 г. Перми - главный архитектор
 Д.Ю. Лапшин
 30.09.2022

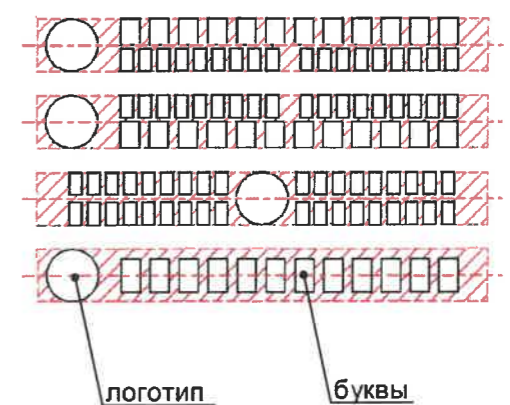
ПРИМЕЧАНИЕ:

1. Условия устройства и переустройства входных групп см . лист 5;
2. Условия размещения дополнительного оборудования см . лист 6.

						ЛЗ6.1-2022.08.ПОФ			
						Колерный паспорт объекта капитального строительства по ул. Ленина, № 36/1 Ленинского района г. Перми			
Изм.	Кол. уч.	Лист	№ док.	Подп.	Дата	Здание общественного назначения	Стадия	Лист	Листов
Разраб.					09.22		П	8	
ГИП					09.22				
						Дворовой фасад	ООО "Универсал-Престиж" МКРФ 20832		



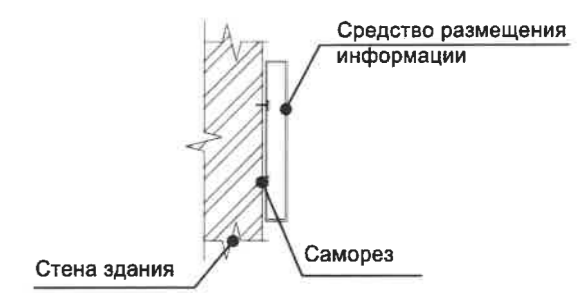
Схема компоновки объемных букв и/или логотипов, относительно оси и места размещения средств размещения информации



Пример сгруппированных модульных табличек

1 этаж	О	САЛОН ОПТИКИ
1 этаж		ОРГАНИЗАЦИЯ
1 этаж	К	ЗООМАГАЗИН
1 этаж	Г	ОРГАНИЗАЦИЯ
1 этаж		ОРГАНИЗАЦИЯ
1 этаж	З	ЗООМАГАЗИН

Схема крепления средств размещения информации



Условные обозначения

- Выноска и номер позиции согласно Ведомости средств размещения информации, рекламных конструкций
- Ось размещения средств размещения информации, рекламных конструкций
- Место допустимого размещения средств размещения информации, рекламных конструкций
- Координационная ось

Управление архитектуры и городского дизайна
ДГА администрации г.Перми
СООТВЕТСТВУЕТ АРХИТЕКТУРНОМУ
ОБЛИКУ ГОРОДА ПЕРМИ
«30» 09/2022
Чкаловский Подпись

Ведомость средств размещения информации, рекламных конструкций

ПОЗ.	Тип объекта, материал, способы крепления	Цвет (с указанием RAL)	Наличие подсветки
1	Объемные буквы и/или логотипы без подложки, размещенные на металлических направляющих в цвет фасада на стене здания. Оргстекло, металл, пластик	Фирменные цвета	Внутренняя или контурная подсветка
2	Информационная табличка (режимник) одиночная, размерами не более 0,5 x 0,7 м (ДхВ), или модульная. Металл, пластик, оргстекло, пленки.	Фирменные цвета	Возможна внутренняя подсветка
3	Указатель с наименованием улицы и номером дома (здания)(пункт 11.4.2 решения Пермской городской Думы от 15.12.2020 № 277). Металл, пластик, оргстекло.	Синий фон (R-(0), G-(20), B-(120)), белый	Возможна внутренняя подсветка

						Л36.1-2022.08.ПОФ			
						Колерный паспорт объекта капитального строительства по ул. Ленина, № 36/1 Ленинского района г. Перми			
Изм.	Кол. уч.	Лист	№ док.	Подп.	Дата	Здание общественного назначения	Стадия	Лист	Листов
Разраб.		Иванова В.В.			09.22		П	9	
ГИП		Гизатуллин Р.В.			09.22	Размещение средств размещения информации, рекламных конструкций (начало)	ООО "Универсал-Престиж" МКРФ 20832		

Примыкание к зданию по ул. Ленина,36



Управление архитектуры и городского дизайна
ДГА администрации г.Перми
СООТВЕТСТВУЕТ АРХИТЕКТУРНОМУ
ОБЛИКУ ГОРОДА ПЕРМИ
«30.09.2022»
Гараева А. Подпись

Условия размещения средств размещения информации, рекламных конструкций.

- В соответствии с Приказом Государственной инспекции по охране объектов культурного наследия Пермского края от 27.08.2019 № СЭД-55-001-06-272 «О включении выявленного объекта культурного наследия - достопримечательного места "Губернский центр" запрещается:
 - размещение рекламных конструкций и вывесок размером информационного поля, превышающим 1,2 м по короткой стороне или 1, 8 м по длинной стороне, в том числе транспарантов-перетяжек, за исключением вывесок в виде отдельных накладных букв без использования подложки, размещаемых на фасадах;
 - размещение на фасадах рекламных конструкций и вывесок, совокупная площадь которых превышает 5% площади фасада;
 - размещение рекламных конструкций и вывесок, перекрывающих архитектурные элементы фасадов здания.
- Место размещения информации располагается относительно условной прямой линии - единой горизонтальной оси. Местоположение оси на фасаде определяется как половина расстояния между верхним и нижним архитектурным элементом (окна, наличники, карниз, фриз и др.), выделяющимся (западающим, выступающим) из плоскости стены.
- Размещение вывесок и рекламных конструкций должно осуществляться в границах места допустимого размещения средств размещения информации, рекламных конструкций, установленных данным колерным паспортом объектом капитального строительства.
- Размещение вывесок по отношению друг к другу, их конфигурация, наполненность информацией должны соответствовать Стандартным требованиям к вывескам, их размещению и эксплуатации (далее - Стандартные требования), утвержденным Решением Пермской городской Думы от 15.12.2020 №277.
- В случае, если планируемые к размещению вывески не соответствуют типу и местам размещения средства размещения информации, рекламных конструкций колерного паспорта, потребуется внесение изменений в настоящий колерный паспорт.
- Максимальный размер информационных табличек - 0,5 м x 0,7 м (пункт 2.13 Стандартных требований).
- Узел крепления каждого типа объекта информации разрабатывается отдельным рабочим проектом.
- В случае размещения рекламной конструкции на фасаде здания, строения, сооружения, такая конструкция должна быть отражена в составе нового колерного паспорта, а ее размещение должно осуществляться в соответствии с действующим порядком установки эксплуатации рекламных конструкций на территории города Перми, утвержденным решением пермской городской Думы, с последующим получением на установку и эксплуатацию рекламной конструкции в установленном порядке.

Условные обозначения

- Выноска и номер позиции согласно Ведомости средств размещения информации, рекламных конструкций на листе 9
- Ось размещения средств размещения информации, рекламных конструкций
- Место допустимого размещения средств размещения информации, рекламных конструкций
- Координационная ось

						Л36.1-2022.08.ПОФ			
						Колерный паспорт объекта капитального строительства по ул. Ленина, № 36/1 Ленинского района г. Перми			
Изм.	Кол. уч.	Лист	№ док.	Подп.	Дата	Здание общественного назначения	Стадия	Лист	Листов
	Разраб.	Иванова В.В.			09.22		П	10	
	ГИП	Гизатуллин Р.В.			09.22	Размещение средств размещения информации, рекламных конструкций (продолжение)	ООО "Универсал-Престиж" МКРФ 20832		



Использовать источники света с цветовой температурой не выше 3500 Кельвинов.

СОГЛАСОВАНО
1й заместитель начальника ДГА
г. Перми - главный архитектор
Д.Ю. Лапшин
30.09.22

ПРИМЕЧАНИЕ:

Согласно Правилам благоустройства территории города Перми, утвержденных Решением Пермской городской Думы от 15.12.2020 № 277 предлагается в архитектурно-художественной подсветке здания по ул. Ленина, 36/1 применить виды "Локальная подсветка" и "Карнизная подсветка". Цветовая температура 2700- 3000 Кельвинов.

						Л36.1-2022.08.ПОФ			
						Колерный паспорт объекта капитального строительства по ул. Ленина, № 36/1 Ленинского района г. Перми			
Изм.	Кол. уч.	Лист	№ док.	Подп.	Дата	Здание общественного назначения	Стадия	Лист	Листов
Разраб.					09.22		П	11	
ГИП					09.22	Архитектурно-художественная подсветка	ООО "Универсал-Престиж" МКРФ 20832		

Позиция согласно ведомости отделки фасадов	Координаты цвета RAL 7024 (графитовый серый)	C:	80	
		M:	60	
		Y:	50	
		K:	40	
		R:	71	
2,5,6,9		G:	74	
		B:	80	

Позиция согласно ведомости отделки фасадов	Координаты цвета RAL 7047 (Телегей 4)	C:	0	
		M:	0	
		Y:	5	
		K:	20	
		R:	207	
4		G:	208	
		B:	207	

Позиция согласно ведомости отделки фасадов	Координаты цвета RAL 7046 (Телегей 2)	C:	30	
		M:	10	
		Y:	10	
		K:	40	
		R:	130	
7		G:	137	
		B:	142	

Позиция согласно ведомости отделки фасадов	Координаты цвета RAL 7040 (Серое окно)	C:	20	
		M:	5	
		Y:	10	
		K:	40	
		R:	157	
8		G:	163	
		B:	166	

Позиция согласно ведомости отделки фасадов	Координаты цвета RAL 7037 (Пыльно-серый)	C:	30	
		M:	20	
		Y:	20	
		K:	40	
		R:	124	
10		G:	127	
		B:	126	

СОГЛАСОВАНО
1^й заместитель начальника ДГА
г. Перми - главный архитектор
Д.Ю. Лапшин
09.09.22

ПРИМЕЧАНИЕ: Координаты цвета в RAL приведены с сайта <https://colorscheme.ru/> (каталог цветов RAL CLASSIC, DESIGN)

						ЛЗ6.1-2022.08.ПОФ			
						Колерный паспорт объекта капитального строительства по ул. Ленина, № 36/1 Ленинского района г. Перми			
Изм.	Кол. уч.	Лист	№ док.	Подп.	Дата	Здание общественного назначения	Стадия	Лист	Листов
Разраб.					09.22		П	12	
					09.22	Эталоны колеров	ООО "Универсал-Престиж" МКРФ 20832		