



Общество с ограниченной ответственностью

ООО "АУДИТПРОЕКТСТРОЙ"

№ 059-22-01-26-3652 от 22.09.2022

Номер и дата входящего заявления о согласовании колерного паспорта

Заказчик - АО "ПРОДТОРГ"

ПАСПОРТ ВНЕШНЕГО ОБЛИКА ОБЪЕКТА КАПИТАЛЬНОГО СТРОИТЕЛЬСТВА (КОЛЕРНЫЙ ПАСПОРТ)

АДРЕС ОБЪЕКТА: город Пермь, административный район Орджоникидзевский,
улица Янаульская, здание (строение) № 8

шифр 5906-22-054-КПФ

ПЕРМЬ, 2022 г.

Ведомость чертежей

ЛИСТ	НАИМЕНОВАНИЕ	ПРИМЕЧАНИЯ
1-2	Общие данные	
3	Существующее состояние фасадов (фотофиксация)	
4	Главный фасад.	
5	Дворовой фасад.	
6	Боковой фасад	
7	Размещение средств размещения информации, рекламных конструкций. Главный фасад. Дворовой фасад.	
8	Размещение средств размещения информации, рекламных конструкций. Боковой фасад.	
9	Эталоны колеров	

Ведомость отделки фасадов (начало)

ПОЗ.	ЭЛЕМЕНТ ФАСАДА	ЭТАЛОН КОЛЕРА	ОБОЗНАЧЕНИЕ	ВИД ОТДЕЛКИ	ПРИМ.
1	Основное поле стен (тип 1)		RAL 1002 RAL 6029	Стеновые панели железобетонные, облицовка плиткой	
2	Основное поле стен (тип 2)		RAL 1002 RAL 6029 RAL 9016	Стеновые железобетонные панели с покраской атмосферостойкой краской	
3	Основное поле стен (тип 3)		RAL 1002 RAL 6029	Стеновые панели железобетонные с покрытием мраморной крошкой и покраской атмосферостойкой краской	
4	Цоколь		RAL 9016 RAL 1002	Стеновые панели железобетонные с покраской атмосферостойкой краской	
5	Ограждение балкона/лоджий		RAL 9016	Бетонные панели с покраской атмосферостойкой краской	
6	Перекрытия окон, остекление лоджий, балконов		RAL 9016	Металлопластик. Стеклопакеты.	
7	Перекрытия окон		RAL 9016 RAL 7040	Деревянные оконные блоки	
8	Дверные блоки (тип 1)		RAL 7040	Металлопластик	
9	Дверные блоки (тип 2)		RAL 7040 RAL 7043	Металл с покраской атмосферостойкой краской	
10	Ступени и площадки входных групп, пандус		-	Бетон	
11	Козырек		RAL 9016 RAL 7045	Железобетон с покраской атмосферостойкой краской	
12	Металлоконструкции, стойки, лестницы		RAL 7046 RAL 7040	Металл с покраской атмосферостойкой краской	
13	Опора козырька		RAL 9016	Железобетон с покраской атмосферостойкой краской	

Ведомость отделки фасадов (окончание)

ПОЗ.	ЭЛЕМЕНТ ФАСАДА	ЭТАЛОН КОЛЕРА	ОБОЗНАЧЕНИЕ	ВИД ОТДЕЛКИ	ПРИМ.
14	Ограждения лестниц		-	Хромированная сталь	
15	Отливы		RAL 9016	Оцинкованная сталь с полимерным покрытием	
16	Парапет		-	Оцинкованная сталь с полимерным покрытием	
17	Вентиляционные трубы		RAL 3003	Металл с покраской атмосферостойкой краской	

Пояснительная записка

Объект капитального строительства - 9-этажный жилой дом со встроенно-пристроенными нежилыми помещениями, расположенный по адресу: г. Пермь, Орджоникидзевский район, ул. Янаульская, д. 8.

Год постройки и ввода в эксплуатацию: 1987.

Нахождение в границах зон объектов культурного наследия: нет

В плане здание прямоугольной конфигурации.

Наружные стены: железобетонные панели.

Кровля: плоская.

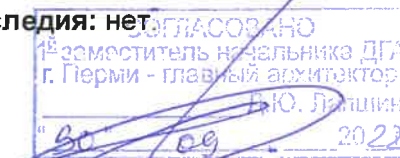
Фасад: основное поле стен - железобетонные стеновые панели облицованные плиткой, железобетонные стеновые панели, железобетонные стеновые панели с покраской атмосферостойкой краской, железобетонные цокольные панели с покраской атмосферостойкой краской.

Настоящим колерным паспортом устанавливаются виды и места размещения средств размещения информации, определяются типы и виды отделки и их цветовые решения.

Раздел «Архитектурно-художественная подсветка» настоящим колерным паспортом не разрабатывается. Освещение фасада осуществляется за счет свечения витражей и вывесок.

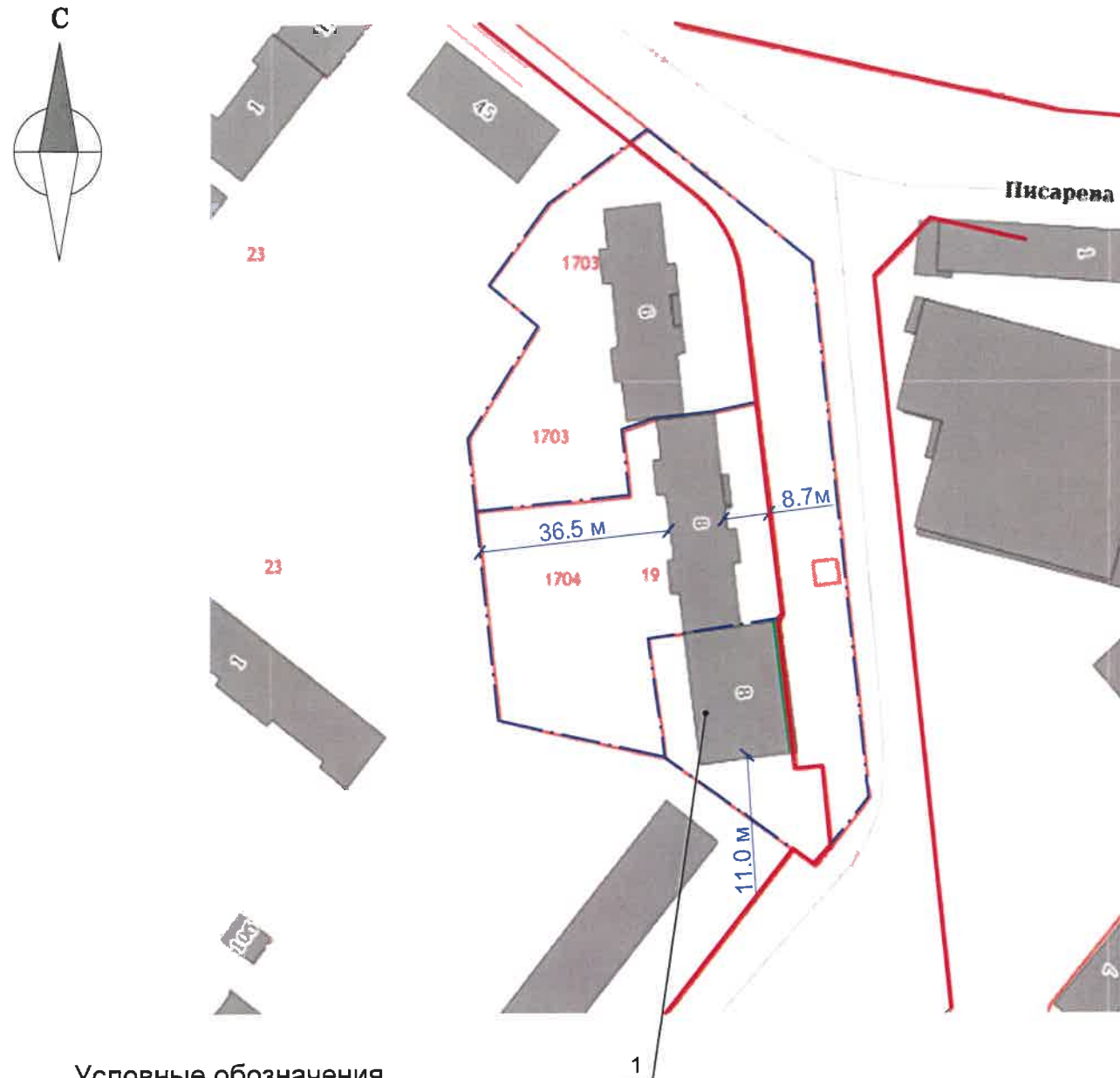
В соответствии с Градостроительным кодексом Российской Федерации, решением Пермской городской Думы от 15.12.2020 № 277 «Об утверждении Правил благоустройства территории города Перми» и постановлением администрации города Перми от 22.02.2017 № 130 «Об утверждении формы и Порядка согласования паспорта внешнего облика объекта капитального строительства (колерного паспорта)» проекты колерных паспортов либо проекты изменений в колерные паспорта не являются разрешительной документацией на строительство, реконструкцию объекта капитального строительства; не являются правовым основанием на устройство пристроек, навесов, козырьков и других архитектурных элементов объекта капитального строительства.

Предметом согласования данного колерного паспорта являются: принятые цветовые решения элементов фасада, применяемые материалы существующего объекта недвижимости, а также определение возможных типов размещения средств размещения информации на нем. Средства размещения информации, рекламные конструкции, не соответствующие типу и местам их возможного размещения, подлежат демонтажу.



5906-22-054-КПФ					
Колерный паспорт объекта капитального строительства по ул. Янаульская, д. 8, Орджоникидзевского района, города Перми.					
Изм.	Кол.уч	Лист	№ док	Подп.	Дата
Разраб.	Дьякова				09.22
ГИП	Валетов				09.22
Жилое здание со встроенно-пристроенными нежилыми помещениями				Стадия	Лист
Общие данные (начало)				П	1
				ООО "АУДИТПРОЕКТСТРОЙ"	

Ситуационный план



Условные обозначения

- 1 - Жилое здание со встроенно-пристроенными нежилыми помещениями по улице Янаульская, 8 в Орджоникидзевского районе города Перми.
- Фасады с местами размещения средств размещения информации, рекламных конструкций.
- Границы земельных участков с кадастровыми номерами 59:01:2912520:19, 59:01:2912520:1704
- Красные линии планировки территории

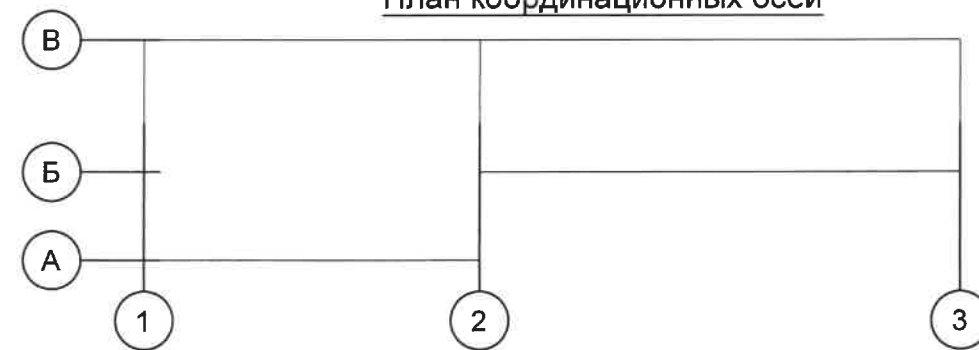
Ведомость ссылочных и прилагаемых документов

Обозначение	Наименование	Примечание
Ссылочные документы		
Решение Пермской городской Думы от 15.12.2020 №277	Об утверждении Правил благоустройства территории города Перми	
Постановление администрации г. Перми от 22.02.2017 №130	Об утверждении формы и Порядка согласования паспорта внешнего облика объекта капитального строительства (колерного паспорта)	

ИНСТРУКЦИЯ
о порядке производства работ, связанных
с окраской фасадов и всех наружных частей зданий,
сооружений, строений, расположенных на территории города Перми.

1. Окраска (отделка) фасадов и всех наружных частей зданий, сооружений, строений, расположенных на территории города Перми, может производиться лишь на основании паспорта внешнего облика объекта капитального строительства (колерного паспорта), согласованного с департаментом градостроительства и архитектуры администрации г. Перми (далее - ДГА).
2. До начала процесса окраски (отделки) здания или какого-либо сооружения должны быть произведены работы по капитальному ремонту всех без исключения его наружных частей, подлежащих окраске.
3. До начала ремонта зданий, имеющих газосветовую рекламу, сообщить рекламораспространителю о предстоящих работах на фасаде здания с целью сохранения вывесок либо их демонтажа.
4. Полуразрушенные и разрушенные архитектурные художественно-скульптурные элементы фасада: карнизы, фризы, колонны, пилястры, сандрики, кронштейны, обрамления проемов, различные лепные украшения, барельефы, мозаика, художественная роспись и т.п. подлежат обязательному восстановлению в своем первоначальном виде. Категорически запрещается производить окраску здания без предварительного восстановления указанных элементов декора фасада.
5. Металлические поверхности отдельных элементов фасада: чугунные решетки, ограждения балконов и лестниц, элементы входных групп, двери, кронштейны и прочие архитектурно-художественные элементы фасада перед окраской очищаются от грязи, ржавчины, старой краски и покрываются вновь атмосферостойкой краской для металлических поверхностей.
6. В соответствии с выданными образцами цвета (колерами) на окраску (отделку) здания организация, производящая ремонт здания, составляет пробные образцы цвета, которые наносятся на подготовленную для покраски поверхность стены в уровне 1-го этажа здания (не выше 1,5 метров от земли).
7. Проверку и согласование пробного образца цвета (выкрас колера) производит уполномоченный представитель ДГА. Без указанных проверки и согласования производить окраску (отделку) фасадов здания категорически запрещается.
8. Домоуправления, организации и учреждения, производящие окраску (отделку) и связанный с нею ремонт фасадов здания, несут ответственность за выполнение настоящей инструкции и могут быть привлечены к административной ответственности за ее нарушение в соответствии со статьей 6.8.2 «Нарушение требований к внешнему виду фасадов зданий, строений, сооружений» Закона Пермского края от 06.04.2015 № 460-ПК «Об административных правонарушениях в Пермском крае».
9. По всем вопросам, связанным с производством работ, необходимо обращаться в ДГА по адресу: г. Пермь, ул. Сибирская, 15, каб. 315, тел. 212-76-98.

План координационных осей



						5906-22-054-КПФ				
						Колерный паспорт объекта капитального строительства по ул. Янаульская, д. 8, Орджоникидзевского района, города Перми.				
Изм.	Кол.уч	Лист	№ док	Подп.	Дата	Жилое здание со встроенно-пристроенными нежилыми помещениями		Стадия	Лист	Листов
Разраб.		Дьякова		<i>[Signature]</i>	09.22			П	2	
ГИП		Валетов		<i>[Signature]</i>	09.22	Общие данные (продолжение)		ООО "АУДИТПРОЕКТСТРОЙ"		

Главный фасад



Дворовой фасад



Главный фасад



Боковой фасад



Дворовой фасад



Дворовой фасад



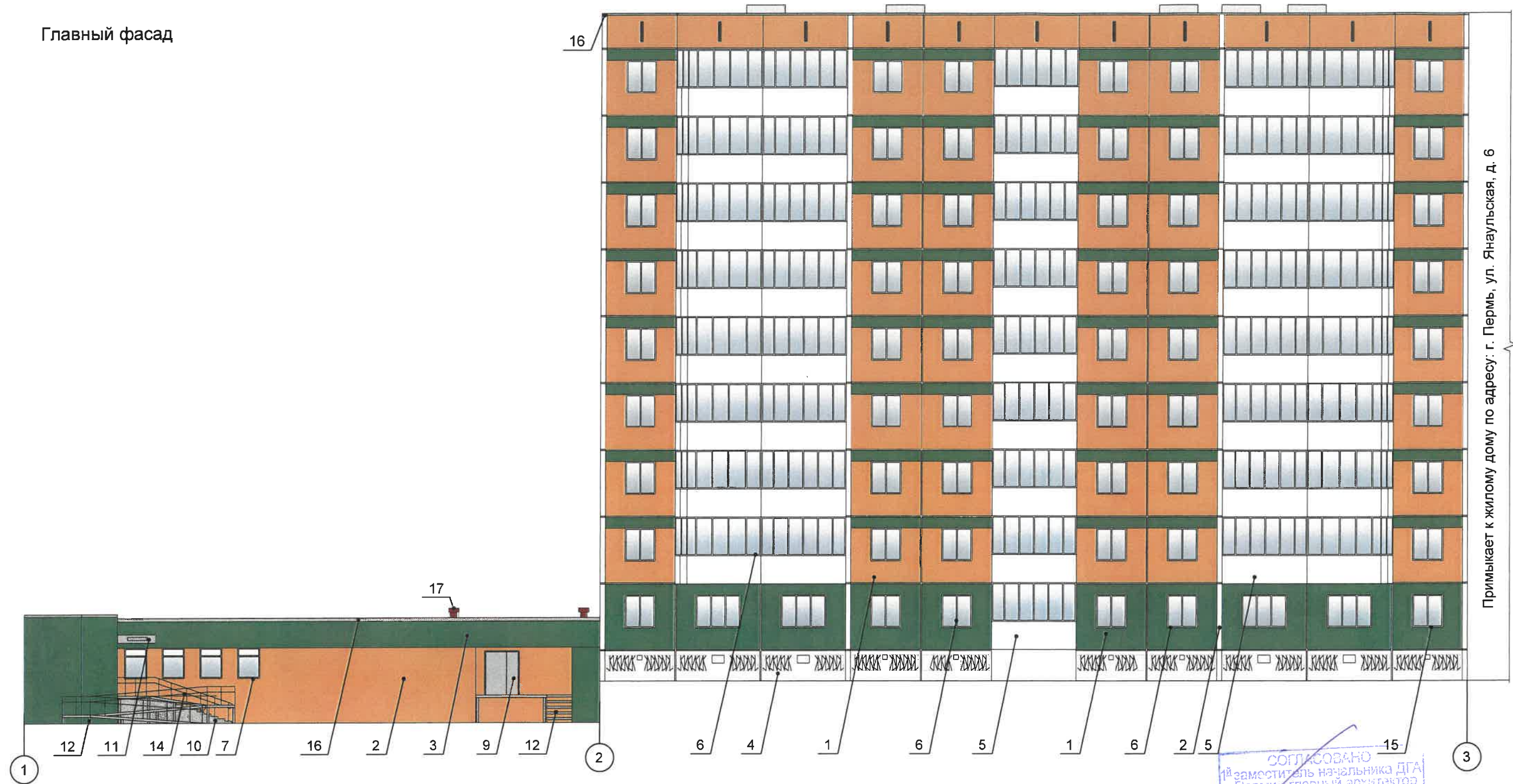
Боковой фасад



Фотофиксация выполнена: сентябрь 2022 года.

						5906-22-054-КПФ			
						Колерный паспорт объекта капитального строительства по ул. Янаульская, д. 8, Орджоникидзевского района, города Перми.			
Изм.	Кол.уч	Лист	№ док.	Подп.	Дата	Жилое здание со встроенно-пристроенными нежилыми помещениями	Стадия	Лист	Листов
							П	3	
Разраб.	Дьякова			<i>[Signature]</i>	09.22	Существующее состояние фасадов (фотофиксация)	ООО "АУДИТПРОЕКТСТРОЙ"		
ГИП	Валетов			<i>[Signature]</i>	09.22				

Главный фасад



ПРИМЕЧАНИЕ:

1. В случае, если наружные лестницы при дополнительно устроенных входах в общественные помещения здания выходят за границы предоставленного земельного участка и красные линии квартала, то устройство дополнительных или переустройство существующих входных групп требует получения разрешения в установленном порядке;
2. В случае устройства или переустройства (перепланировки, ремонта, реконструкции) помещений общественного назначения, их входных групп в обязательном порядке должны быть предусмотрены мероприятия по обеспечению доступности данных помещений для маломобильных групп населения, включая инвалидов, использующих кресла-коляски и собак-проводников (далее-МГН) в соответствии с требованиями СП 59.13330.2016 Свод правил. Доступность зданий и сооружений для маломобильных групп населения. Данный свод правил касается функционально-планировочных элементов зданий и сооружений, их участков или отдельных помещений, доступных для МГН (входные узлы, коммуникации, пути эвакуации, помещения и зоны обслуживания, а также их информационное и инженерное обустройство). В частности, лестницы при входах в общественные помещения должны дублироваться пандусами с уклоном не более 1:20 (5%) или иными средствами подъема (подъемные платформы, лифты и т.д.). Согласно вышеуказанному Своду правил наружные лестницы и пандусы должны иметь поручни с учетом технических требований к опорным стационарным устройствам по ГОСТ Р 51261; размеры входной площадки при открывании дверей наружу должны быть не менее 1,5 x 1,85 метра (п.11.7.4.4. Правил благоустройства территории города Перми, утвержденных Решением Пермской городской Думы от 15.12.2020 № 277).

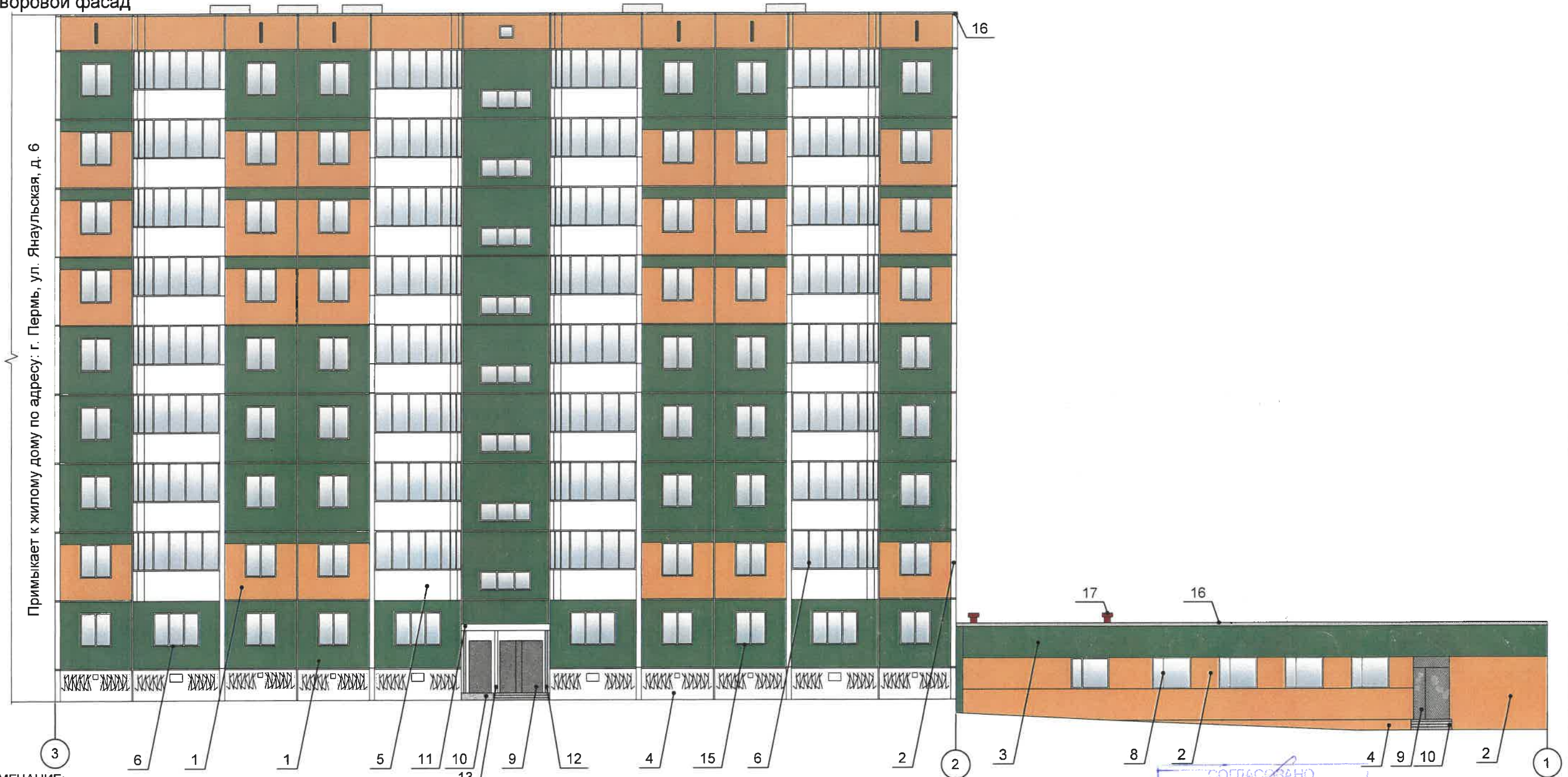
Условные обозначения:

- 1 - выноска и номер позиции согласно Ведомости отделки фасадов на листе 1

СОГЛАСОВАНО
 1-й заместитель начальника ДГА
 г. Перми / главный архитектор
 Ю. Лапшин
 30.09.2022

						5906-22-054-КПФ			
						Колерный паспорт объекта капитального строительства по ул. Янаульская, д. 8, Орджоникидзевского района, города Перми.			
Изм.	Кол.уч	Лист	№ док	Подп.	Дата	Жилое здание со встроенно-пристроенными нежилыми помещениями	Стадия	Лист	Листов
Разраб.		Дьякова			09.22		П	4	
ГИП		Валетов			09.22	Главный фасад	ООО "АУДИТПРОЕКТСТРОЙ"		

Дворовой фасад



ПРИМЕЧАНИЕ:

1. Дополнительное оборудование - размещаемые на фасадах здания, строения, сооружения системы технического обеспечения эксплуатации зданий, строений, сооружений (наружные блоки систем кондиционирования и вентиляции, маскирующие ограждения (экраны, решетки), вентиляционные трубопроводы, антенны, видеокамеры наружного наблюдения, электрощиты, кабельные линии, иное подобное оборудование), защитные устройства (решетки, рольставни), почтовые ящики, часы, банкоматы, элементы архитектурно-художественной подсветки, флажки и иное оборудование.
2. Размещение дополнительного оборудования, дополнительных элементов и устройств на фасадах объектов капитального строительства допускается при соблюдении следующих условий:
 - соответствие размещения дополнительного оборудования архитектурному решению фасадов, предусмотренному проектной документацией, в соответствии с которой осуществлено строительство (реконструкция) Объекта, с привязкой к единой (вертикальной, горизонтальной) системе осей фасадов;
 - единая горизонтальная ось - условная прямая линия. Определяется как половина расстояния между верхним и нижним архитектурным элементом (окна, наличники, карниз, фриз и другие), выделяющимся (западающим, выступающим) из плоскости стены;
 - единая вертикальная ось - условная прямая линия. Определяется как половина расстояния между границами одного архитектурного элемента (окна, двери, колонны) либо между двумя архитектурными элементами (окна, двери, колонны);
 - комплексное решение размещения оборудования - единое архитектурное и цветоевое решение (в том числе размер, форма, материал);
 - размещение дополнительного оборудования на архитектурных деталях, элементах декора, поверхностях с ценной архитектурной отделкой, а также крепление, ведущее к повреждению архитектурных поверхностей, не допускаются
3. Размещение дополнительного оборудования не должно нарушать законные интересы собственников жилых помещений в непосредственной близости с оборудованием.
4. Наружные системы кондиционирования устанавливаются: у жилых помещений - за счет внутреннего пространства балкона/лоджии, у нежилых - за счет пространства помещений

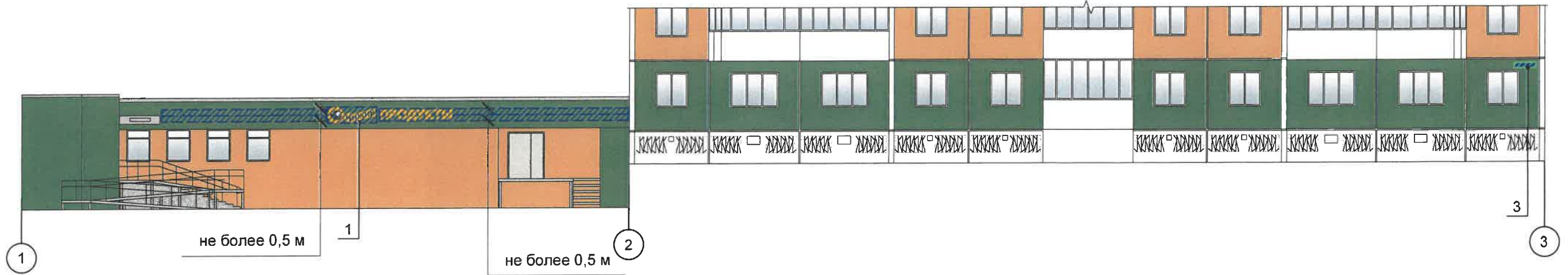
Условные обозначения:

1 - выноска и номер позиции согласно Ведомости отделки фасадов на листе 1

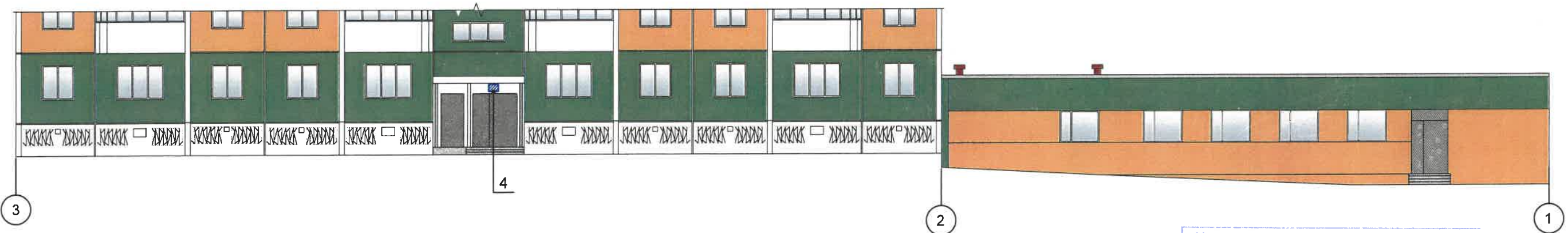
СОГЛАСОВАНО
1^й заместитель начальника ДГА
г. Пермь - главный архитектор
Д.Ю. Шапкин
30.09.2022

						5906-22-054-КПФ			
						Колерный паспорт объекта капитального строительства по ул. Янаульская, д. 8, Орджоникидзевского района, города Перми.			
Изм.	Кол.уч	Лист	№ док	Подп.	Дата	Жилое здание со встроенно-пристроенными нежилыми помещениями	Стадия	Лист	Листов
Разраб.	Дьякова				09.22		П	5	
ГИП	Валетов				09.22	Дворовой фасад	ООО "АУДИТПРОЕКТСТРОЙ"		

Главный фасад



Дворовой фасад



Управление архитектуры и городского дизайна
ДГА администрации г.Перми
СООТВЕТСТВУЕТ АРХИТЕКТУРНОМУ
ОБЛИКУ ГОРОДА ПЕРМИ
«30.09.2022»
Карасев С.А. Подпись

Условные обозначения:

1 - Выноска и номер позиции согласно Ведомости средств размещения информации, рекламных конструкций

- Место допустимого размещения средств размещения информации, рекламных конструкций

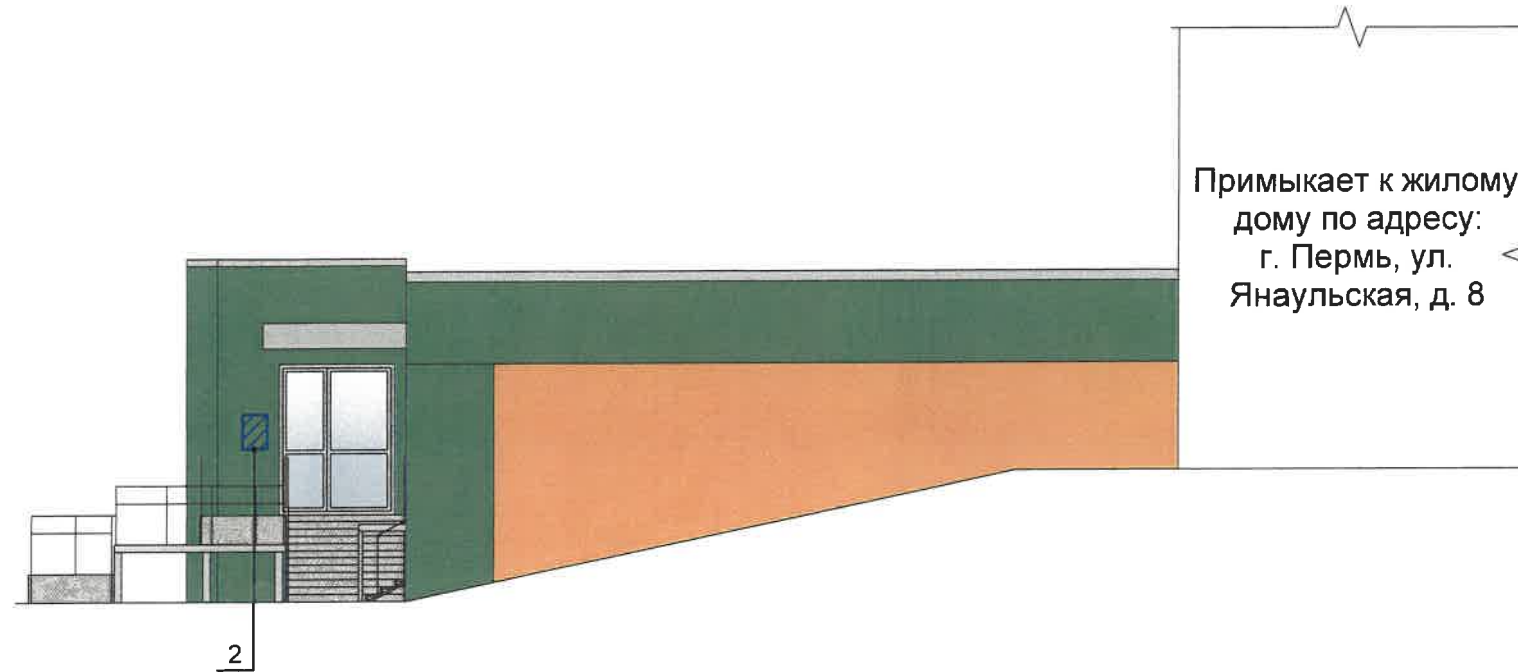
- Ось размещения средств размещения информации, рекламных конструкций

Ведомость средств размещения информации, рекламных конструкций

ПОЗ.	Тип объекта, материал, способы крепления	Цвет (с указанием RAL)	Наличие подсветки
1	Вывеска - объемные буквы и/или логотипы без подложки на металлических направляющих в цвет фасада на стене здания. Металл, пластик, оргстекло.	Фирменные цвета	Внешняя или внутренняя, светодиодами
2	Информационная табличка (режимник). Одиночная (500x700). Оргстекло, металл, пластик, пленки.	Фирменные цвета	Без подсветки
3	Указатель с наименованием улицы и номером дома (здания) (пункт 11.4.2 решения Пермской городской Думы от 15.12.2020 № 277). Металл, пластик.	Синий: (R-(0), G-(20), B-(120), белый	Возможна внутренняя подсветка
4	Указатель номера подъезда и квартир (размер не более 500x700 мм, количество не более трех). Материал - оргстекло, металл, пластик, пленка (п. 11.4.2, Правил благоустройства территории города Перми).	Синий: (R-(0), G-(20), B-(120), белый	Возможна внутренняя подсветка

5906-22-054-КПФ							
Колерный паспорт объекта капитального строительства по ул. Янаульская, д. 8, Орджоникидзевского района, города Перми.							
Изм.	Кол.уч.	Лист	№ док.	Подп.	Дата		
Разраб.	Дьякова				09.22		
ГИП	Валетов				09.22		
Жилое здание со встроенно-пристроенными нежилыми помещениями					Стадия	Лист	Листов
Размещение средств размещения информации, рекламных конструкций					П	7	
Главный фасад. Дворовой фасад.					ООО "АУДИТПРОЕКТСТРОЙ"		

Боковой фасад



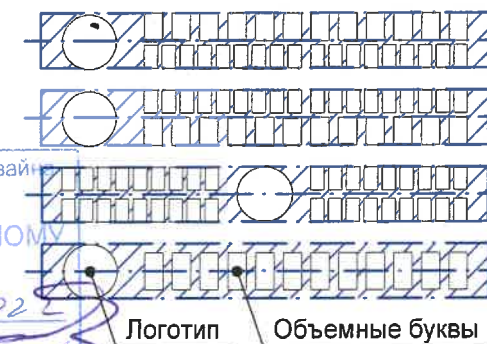
Узел крепления средств размещения информации



Пример сгруппированных модульных табличек



Схемы компоновки объемных букв и/или логотипов, относительно оси и места размещения средств размещения информации



Управление архитектуры и городского дизайна
ДГА администрации г.Перми

СООТВЕТСТВУЕТ АРХИТЕКТУРНОМУ
ОБЛИКУ ГОРОДА ПЕРМИ

«30.09.2022»
Карасевса Подпись

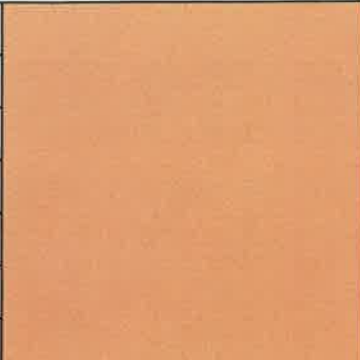
Логотип Объемные буквы

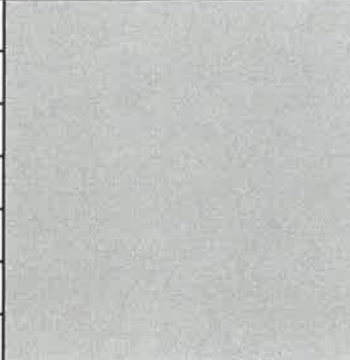


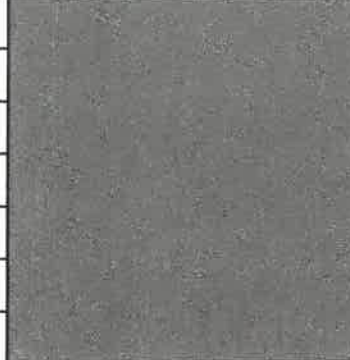
Условия размещения средств размещения информации:


1. Место размещения информации располагаются относительно условной прямой линии - единой горизонтальной оси. Местоположение оси на фасаде определяется как половина расстояния между верхним и нижним архитектурным элементом (окна, наличники, карниз, фриз и др.), выделяющимся (западающим, выступающим) из плоскости стены.
2. Размещение вывесок и рекламных конструкций должно осуществляться в границах места допустимого размещения средств размещения информации, рекламных конструкций, установленных данным колерным паспортом объектом капитального строительства.
3. Размещение вывесок по отношению друг к другу, их конфигурация, наполненность информацией должны соответствовать Стандартным требованиям к вывескам, их размещению и эксплуатации (далее - Стандартные требования), утвержденным Решением Пермской городской Думы от 15.12.2020 №277.
4. В случае, если планируемые к размещению вывески не соответствуют Стандартным требованиям и действующему колерному паспорту, требуется внесение изменений в колерный паспорт путем разработки нового колерного паспорта.
5. Максимальный размер информационных табличек - 0,5 м x 0,7 м (пункт 2.13 Стандартных требований).
6. Узел крепления каждого типа объекта информации разрабатывается отдельным рабочим проектом.
7. В случае размещения рекламной конструкции на фасаде здания, строения, сооружения, такая конструкция должна быть отражена в составе нового колерного паспорта, а ее размещение должно осуществляться в соответствии с действующим порядком установки эксплуатации рекламных конструкций на территории города Перми, утвержденным решением пермской городской Думы, с последующим получением на установку и эксплуатацию рекламной конструкции в установленном порядке.
8. В случае возникновения спорных ситуаций в отношении мест размещений с другими организациями, располагающимися в здании, регулирование конфликта и окончательное решение по размещению средств размещения информации той или иной претендующей организации, в соответствии с положениями Жилищного кодекса Российской Федерации принимает на себя собрание жильцов и собственников помещений многоквартирного дома.


						5906-22-054-КПФ		
						Колерный паспорт объекта капитального строительства по ул. Янаульская, д. 8, Орджоникидзевского района, города Перми.		
Изм.	Кол.уч	Лист	№ док	Подп.	Дата			
Разраб.		Дьякова		<i>Дьякова</i>	09.22	Жилое здание со встроенно-пристроенными нежилыми помещениями		Стадия П
ГИП		Валетов		<i>Валетов</i>	09.22	Размещение средств размещения информации, рекламных конструкций Боковой фасад		Лист 8
						ООО "АУДИТПРОЕКТСТРОЙ"		


Позиция ведомости отделки фасадов	RAL 1002	C: 0	
		M: 20	
		Y: 60	
		K: 10	
		R: 210	
		G: 183	
		B: 115	
1, 2, 3, 4			

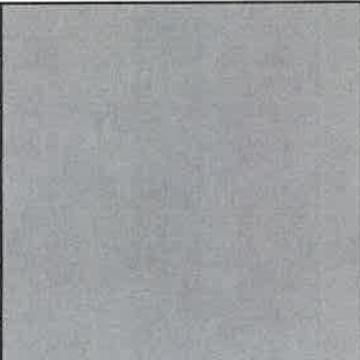
Позиция ведомости отделки фасадов	RAL 7045	C: 20	
		M: 10	
		Y: 10	
		K: 40	
		R: 145	
		G: 150	
		B: 154	
11			

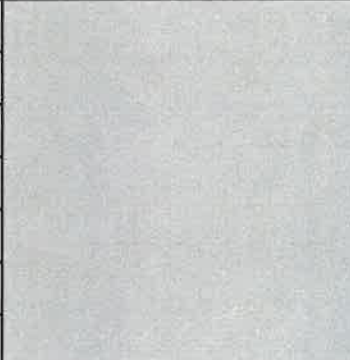
Позиция ведомости отделки фасадов	RAL 7043	C: 30	
		M: 10	
		Y: 20	
		K: 80	
		R: 78	
		G: 84	
		B: 81	
9			

Позиция ведомости отделки фасадов	RAL 6029	C: 100	
		M: 20	
		Y: 100	
		K: 5	
		R: 0	
		G: 114	
		B: 67	
1, 2, 3			

Позиция ведомости отделки фасадов	RAL 9016	C: 3	
		M: 0	
		Y: 0	
		K: 0	
		R: 247	
		G: 251	
		B: 245	
2, 4, 5, 6, 7, 11, 13, 15			

Позиция ведомости отделки фасадов	RAL 3003	C: 0	
		M: 100	
		Y: 100	
		K: 40	
		R: 141	
		G: 29	
		B: 44	
17			

Позиция ведомости отделки фасадов	RAL 7046	C: 30	
		M: 10	
		Y: 10	
		K: 40	
		R: 130	
		G: 137	
		B: 142	
12			

Позиция ведомости отделки фасадов	RAL 7040	C: 20	
		M: 5	
		Y: 10	
		K: 40	
		R: 157	
		G: 163	
		B: 166	
7, 8, 9, 12			

СОГЛАСОВАНО
1^й заместитель начальника ДГА
г. Перми - главный архитектор
Д.Ю. Лапшин
"30" 09. 2022

1. Координаты цветов RAL приведены с сайта: //colorscheme.ru.
2. Каталог цветов RAL Classic.

						5906-22-054-КПФ			
						Колерный паспорт объекта капитального строительства по ул. Янаульская, д. 8, Орджоникидзевского района, города Перми.			
Изм.	Кол.уч	Лист	№ док.	Подп.	Дата	Жилое здание со встроенно-пристроенными нежилыми помещениями	Стадия	Лист	Листов
							П	9	
Разраб.	Дьякова				09.22	Эталоны колеров	ООО "АУДИТПРОЕКТСТРОЙ"		
ГИП	Валетов				09.22				