

ООО "Архитектурная студия Р-4"

№059-22-01-26-3567 от 15.09.2022

Номер и дата входящего заявления о согласовании колерного паспорта (заполняется ДГА)

Заказчик: ИК Джи Эй Групп

**ПАСПОРТ ВНЕШНЕГО ОБЛИКА ОБЪЕКТА КАПИТАЛЬНОГО СТРОИТЕЛЬСТВА
(КОЛЕРНЫЙ ПАСПОРТ)**

**АДРЕС ОБЪЕКТА: г. Пермь, административный район Ленинский,
проспект Комсомольский, здание (строение) № 36**



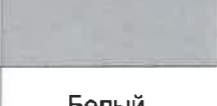








113-059-АР

ПЕРМЬ 2022 г.

Ведомость чертежей

ЛИСТ	НАИМЕНОВАНИЕ	ПРИМЕЧАНИЕ
1-1.1	Общие данные	
2	Ситуационный план	
3	Существующее состояние фасадов (фотофиксация)	
4	Главный фасад	
5	Дворовой фасад	
6	Боковые фасады	
7-9	Расположение средств размещения информации, рекламных конструкций	
10-11	Архитектурно-художественная подсветка	
12	Эталоны колеров	
13-14	Видовые кадры	

Ведомость отделки фасадов

ПОЗ.	ЭЛЕМЕНТ ФАСАДА	ЭТАЛОН ЦВЕТА	ОБОЗНАЧ.	ВИД ОТДЕЛКИ	ПРИМ.
1	Цоколь, поле стены на 1 этаже (главный фасад)		RAL 3012	Вентилируемый фасад, Натуральный камень Mascallo Gold	
2	Поле стены выше 2 этажа (главный фасад, боковые фасады) , дворовой фасад		Savanne SV4	Штукатурка, фасадная краска	По цвет. каталогу Ceresit
3	Цоколь, дворовой фасад		RAL 7040	Штукатурка, фасадная краска	
4	Переплеты окон 1 этажа и выше	Белый	RAL 9016	Металлопластик, стеклопакеты	
5	Дверные полотна	Белый	RAL 9016 RAL 9007	Металлопластик, стеклопакеты, атмосферост. краска по металлу	
6	Водосточные трубы, воздуховоды, вент. выходы, слуховые окна		RAL 7040	Оцинкованная сталь с полимерным покрытием	
7	Кровля балконов 5 этажа, козырьки		RAL 9002	Атмосферостойкая краска по металлу	
8	Ограждения лестниц, кровли, вход в подвал		RAL 9003	Атмосферостойкая краска по металлу	
9	Ограждение балконов		RAL 7040	Алюмокомпозитный материал (главный фасад) , оцинк. сталь с полимерным покрытием (дворовой фасад)	
10	Фриз		RAL 7016	Алюкобонд / металл с порошковым покрытием и вставки из АКП, цвет - медь	
11	Архитектурные детали		RAL 9003	Гипс, стекловолокно, фасадная краска	
12	Витраж 1 этажа		RAL 290-M	Алюминиевый профиль Schuco	
13	Поле стены 1, 2 этажа (боковой фасад)		Savanne SV4	Фасадная плитка под кирпич	По цвет. каталогу Ceresit
14	Кровля		RAL 7040	Оцинкованная сталь с полимерным покрытием	

Пояснительная записка

Объект капитального строительства: Пятиэтажный жилой многоквартирный дом с помещениями общественного назначения по адресу: проспект Комсомольский, д.36, в Ленинском районе г. Перми.

Год постройки и ввода в эксплуатацию: 1959 г.

Дом построен по типовому проекту 1-447 и относится к периоду массового серийного строительства эпохи Н. К. Хрущева (так называемая "хрущевка"). Стиль - "функционализм".

Стены здания выполнены из силикатного кирпича.

Кровля - вальмовая. Выходы дымоходов - краснокирпичные; дефлекторы вентшахт - стальные окрашенные. На главном и дворовом фасадах с 3-го по 5-ый этажи размещены балконы.

Здание изначально проектировалось как многоквартирный жилой дом с помещениями общественного назначения.

Ранее разработанные колерные паспорта: СЭД-22-01-05-12 от 02.04.2013; СЭД-22-01-26-152 от 29.03.2016; СЭД-059-22-01-26-181 от 06.06.2017; СЭД-22-01-32-603 от 22.09.2017; 059-22-01-40-4983 от 21.12.2018; 059-22-01-26-8256 от 27.12.2019; 059-22-01-26-3643 от 23.07.2020.


Нахождение в границах территории объектов культурного наследия: согласно Приказу Государственной инспекции по охране объектов культурного наследия Пермского края от 19.12.2018 № СЭД-55-01-05-563 рассматриваемый объект капитального строительства расположен в границах территории объекта культурного наследия регионального значения – достопримечательного места «Комсомольский проспект».

Настоящим колерным паспортом: вносится изменение в ранее согласованный колерный паспорт от 23.07.2020 №059-22-01-26-3643, шифр: 113-059-AP (согл. 04.08.2020) в части добавления дверного проема на дворовом фасаде, которое не повлечет нарушения архитектурного облика здания, а также не противоречит рабочей документации раздела "Архитектурно-строительные решения" 037-2020-АС капитального ремонта фасада, разработанного НО "Фонд капитального ремонта общего имущества в многоквартирных домах в Пермском крае" СРО-П-157-23072010.



Сохраняются типы и виды отделки, и их цветовые решения

В соответствии с Градостроительным кодексом Российской Федерации, решением Пермской городской Думы от 15.12.2020 № 277 «Об утверждении Правил благоустройства территории города Перми» и постановлением администрации города Перми от 22.02.2017 № 130 «Об утверждении формы и Порядка согласования паспорта внешнего облика объекта капитального строительства (колерного паспорта)» проекты колерных паспортов либо проекты изменений в колерные паспорта не являются разрешительной документацией на строительство, реконструкцию объекта капитального строительства; не являются правовым основанием на устройство пристроек, навесов, козырьков и других архитектурных элементов объекта капитального строительства.

Предметом согласования данного колерного паспорта являются: принятые цветовые решения элементов фасада, применяемые материалы существующего объекта недвижимости, а также определение возможных типов размещения средств размещения информации на нем. Средства размещения информации, рекламные конструкции, не соответствующие типу и местам их возможного размещения, подлежат демонтажу.



 СОГЛАСОВАНО
 1й заместитель начальника ДГА
 г. Перми - главный архитектор
 С.Ю. Лапшин
 2022

						113-059-AP			
						Колерный паспорт объекта капитального строительства по адресу: проспект Комсомольский, № 36, Ленинского района г. Перми.			
Изм.	Кол.уч.	Лист	№ док.	Подпись	Дата	Жилой многоквартирный дом с помещениями общественного назначения	Стадия	Лист	Листов
Разработал	Ростовщикова				09.22		П	1	14
Н. Контр.	Первушина				09.22	Общие данные (начало)	Архитектурная студия Р-4		

Ведомость ссылочных и прилагаемых документов

Инструкция

о порядке производства работ, связанных с окраской фасадов и всех наружных частей зданий, сооружений, строений, расположенных на территории города Перми

ОБОЗНАЧЕНИЕ	НАИМЕНОВАНИЕ	ПРИМ.
	<u>Ссылочные документы</u>	
Постановление администрации г. Перми от 18.12.2020 №130	"Об утверждении формы и порядка согласования паспорта внешнего облика объекта капитального строительства (колерного паспорта) "	
Решение Пермской городской Думы №277 от 15.12.2020	"Об утверждении правил благоустройства территории города Перми"	
Приказ Государственной инспекции по охране объектов культурного наследия Пермского края от 19.12.2019 СЭД-55-01-05-563	"Об установлении границ территории, предмета охраны и требований к осуществлению деятельности в границах территории объекта культурного наследия и к градостроительным регламентам в границах территории объекта культурного наследия регионального значения - достопримечательного места "Комсомольский проспект""	
№1 от 08.07.2020	Карточка личного приема граждан	
СЭД-22-01-05-12 от 02.04.2013	Колерный паспорт по Комсомольскому пр-ту, 36 в Ленинском р-не г. Перми (022-10-2013-ОФ)	Согласован 15.08.2014
СЭД-22-01-32-603 от 22.09.2014	Колерный паспорт по Комсомольскому пр-ту, 36 в Ленинском р-не г. Перми (08/14-3-ОФ)	Согласован 07.10.2014
СЭД-22-01-26-152 от 29.03.2016	Колерный паспорт по Комсомольскому пр-ту, 36 в Ленинском р-не г. Перми (ГСТ-16-031)	Согласован 05.04.2016
СЭД-059-22-01-26-181 от 06.06.2017	Колерный паспорт по Комсомольскому пр-ту, 36 в Ленинском р-не г. Перми (36-06Л-2017-ОФ)	Согласован 07.06.2017
059-22-01-40-4983 от 21.12.2018	Колерный паспорт по Комсомольскому пр-ту, 36 в Ленинском р-не г. Перми (36-06Л-2018-ОФ)	Согласован 26.12.2018
059-22-01-26-8256 от 27.12.2019	Колерный паспорт по Комсомольскому пр-ту, 36 в Ленинском р-не г. Перми (113-059-АР)	Согласован 20.01.2020
059-22-01-26-3643 от 23.07.2020	Колерный паспорт по Комсомольскому пр-ту, 36 в Ленинском р-не г. Перми (113-059-АР)	Согласован 04.08.2020
Исх. ОГ-55-01-30.2-107 от 20.09.2022	Письмо Государственной инспекции по охране объектов культурного наследия Пермского края "О согласовании изменений при проведении ремонтных работ на дворовом фасаде многоквартирного дома, расположенного по адресу: г. Пермь, Комсомольский проспект, д. 36	
Приказ Государственной инспекции по охране объектов культурного наследия Пермского края от 30.06.2022 ПР55-01-06-210	О внесении изменений в приложение 3 приказа Государственной инспекции по охране объектов культурного наследия Пермского края от 19.12.2019 СЭД-55-01-05-563	
Письмо ТСЖ "Компрос 36" от 05.09.2022	О согласовании изменений по дворовому фасаду в части выполнения дверного проема в осях 16-17/В в исполнение Федерального закона №123-ФЗ от 22.07.2008	

- Окраска фасадов и всех наружных частей зданий, сооружений, строений, ограждений, заборов и прочих объектов, расположенных на территории города Перми, может производиться лишь на основании колерного паспорта фасадов на ремонт и окраску, согласованных ДГА г. Перми.
- До начала процесса окраски здания или какого-либо сооружения должны быть произведены работы по капитальному ремонту всех без исключения наружных частей его, подлежащих окраске.
- До начала ремонта зданий, имеющих газосветную рекламу, сообщить рекламораспространителю о предстоящих работах на фасаде здания с целью их сохранения либо их демонтажа.
- Полуразрушенные или разрушенные архитектурные художественно-скульптурные детали здания, карнизы, колонны, пилястры, капители, фризы, тяги, лепные украшения, барельефы, мозаика, художественная роспись подлежат обязательному восстановлению в своем первоначальном виде. Категорически запрещается производить окраску здания без предварительного восстановления указанных деталей.
- Металлические поверхности отдельных частей здания, чугунные решетки, перила балконов и лестниц, кронштейны, дверные и оконные приборы, архитектурно-художественные детали перед окраской очищаются от грязи, ржавчины, старой краски и покрываются вновь лишь масляной краской.
- В соответствии с выданными образцами цвета (колерами) на окраску здания организация, проводящая ремонт здания, составляет пробные образцы цвета, которые наносятся на видное место стены. Проверку и согласование пробного образца цвета (колера), а также готовности поверхности стены и отдельных частей здания к окраске производит уполномоченный представитель ДГА г. Перми. Без указанной проверки и согласования производить окраску фасада категорически воспрещается.
- Домоуправления, организации или учреждения, производящие окраску и связанный с нею ремонт здания, несут полную ответственность за точное исполнение настоящей инструкции и привлекаются к ответственности за ее нарушение.
- Цветовая гамма рекламносителей должна гармонировать с основным колористическим решением фасадов.
- По всем вопросам, связанным с производством работ, необходимо обращаться в ДГА г.Перми (ул. Сибирская, 15, каб. 316 тел. 212-76-98)

						113-059-АР			
						Колерный паспорт объекта капитального строительства по адресу: проспект Комсомольский, № 36, Ленинского района г. Перми.			
Изм.	Кол.уч.	Лист	№ док.	Подпись	Дата	Жилой многоквартирный дом с помещениями общественного назначения	Стадия	Лист	Листов
Разработал	Ростовщикова				09.22		П	1.1	14
Н. Контр.	Первушина				09.22	Общие данные (окончание)	Архитектурная студия Р-4		



Ситуационный план



<https://pkk.rosreestr.ru/>

Условные обозначения:

- 36 Жилой дом с помещениями общественного назначения по адресу: г. Пермь, Ленинский район, Комсомольский проспект, д.36
- Фасады с местами размещения средств размещения информации, рекламы
- Красная линия. Здание размещается по границам красных линий
- Земельный участок с кадастровым номером 59:01:4410138:1

						113-059-AP			
						Коперный паспорт объекта капитального строительства по адресу: проспект Комсомольский, № 36, Ленинского района г. Перми.			
Изм.	Кол.уч.	Лист	№ док.	Подпись	Дата	Жилой многоквартирный дом с помещениями общественного назначения	Стадия	Лист	Листов
							П	2	14
Разработал		Ростовщикова			09.22	Ситуационный план	Архитектурная студия Р-4		
Н. Контр.		Первушина			09.22				

Существующее состояние главного фасада (фотофиксация)



Существующее состояние бокового и главного фасадов (фотофиксация)



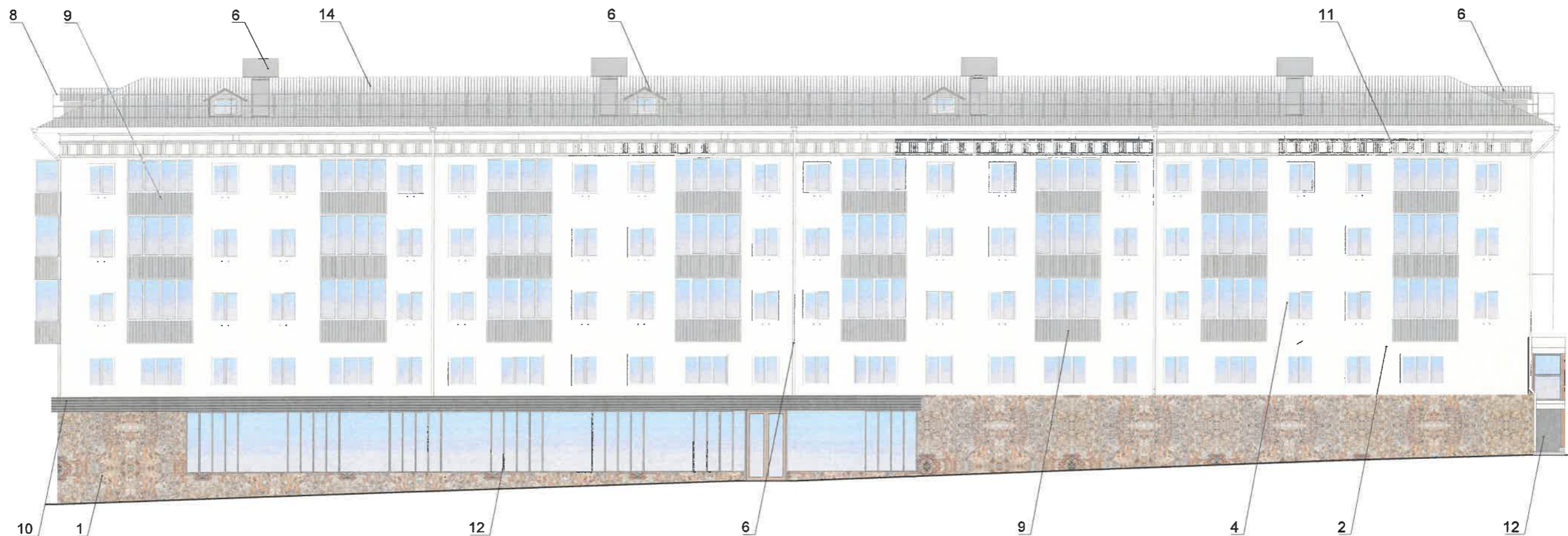
Существующее состояние бокового фасада (фотофиксация)



Существующее состояние дворового фасада (фотофиксация)



						113-059-AP			
						Колерный паспорт объекта капитального строительства по адресу: проспект Комсомольский, № 36, Ленинского района г. Перми.			
Изм.	Кол.уч	Лист	№ док.	Подпись	Дата	Жилой многоквартирный дом с помещениями общественного назначения	Стадия	Лист	Листов
							П	3	14
Разработал				Ростовщикова	09.22	Существующее состояние фасадов (фотофиксация)	Архитектурная студия Р-4		
Н. Контр.				Первушина	09.22				



Пояснительная записка:

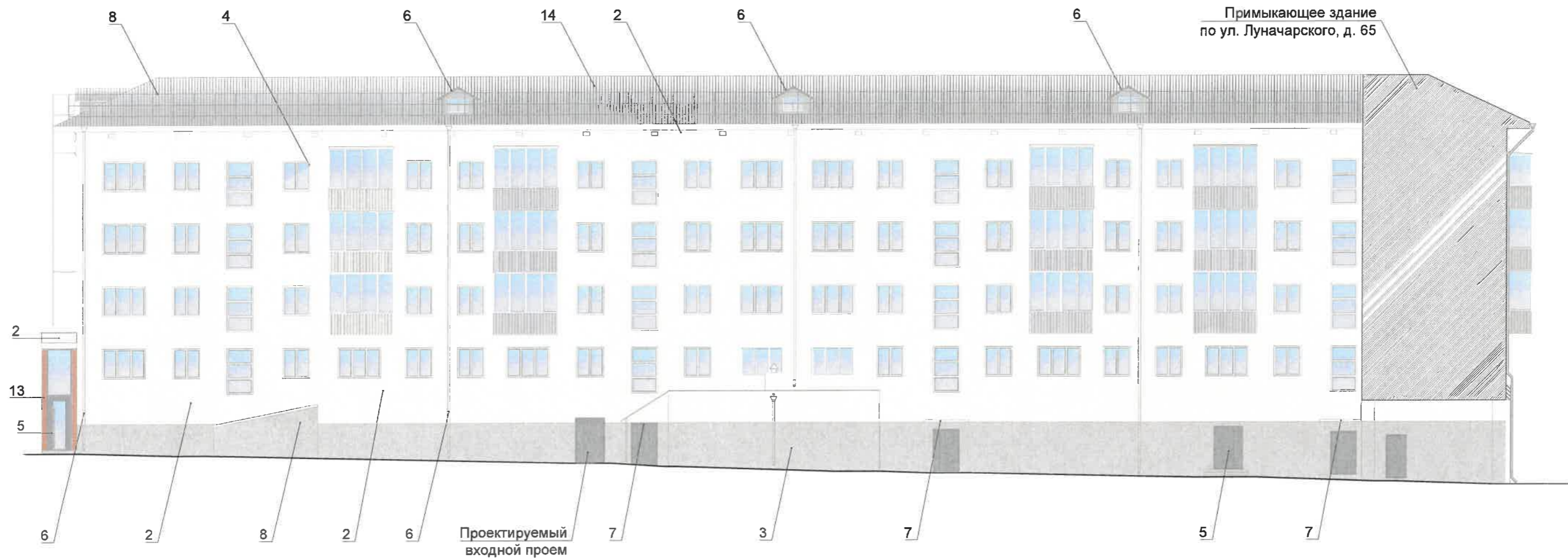
1. В случае, если наружные лестницы при дополнительно устроенных входах в общественные помещения здания выходят за границы представленного земельного участка и красные линии квартала, то устройство дополнительных или переустройство существующих входных групп требует получения разрешения в установленном порядке.
2. В случае устройства или переустройства (перепланировки, ремонта, реконструкции) помещений общественного назначения, их входных групп в обязательном порядке должны быть предусмотрены мероприятия по обеспечению доступности данных помещений для маломобильных групп населения, включая инвалидов, использующих кресла-коляски и собак-проводников (далее-МГН) в соответствии с требованиями СП 59.13330.2016 Свод правил. "Доступность зданий и сооружений для маломобильных групп населения". Данный свод правил касается функционально-планировочных элементов зданий и сооружений, их участков или отдельных помещений, доступных для МГН (входные узлы, коммуникации, пути эвакуации, помещения и зоны обслуживания, а также их информационное и инженерное благоустройство) . В частности, лестницы при входах в общественные помещения должны дублироваться пандусами уклоном не более 1:20 (5%) или иными средствами подъема (подъемные платформы, лифты и др.) Согласно вышеуказанному Своду правил, наружные лестницы и пандусы должны иметь поручни с учётом технических требований к опорным стационарным устройствам по ГОСТ Р 51261; размеры входной площадки при открывании дверей наружу должны быть не менее 1,5 м x 1,85 м (п.11.7.4.4. Правил благоустройства территории города Перми, утвержденных решением Пермской городской Думы от 15.12.2020 №277)

Условные обозначения:

- 7 - выноска и номер позиции согласно ведомости отделки фасадов
- - место допустимого размещения решеток кондиционеров без наружного блока

СОГЛАСОВАНО
 14 заместитель начальника ДГА
 г.Перми - главный архитектор
 Ю. Лапшин
 20.09.22
 Карасев С.А.

						113-059-AP			
						Колерный паспорт объекта капитального строительства по адресу: проспект Комсомольский, № 36, Ленинского района г.Перми.			
Изм.	Кол.уч	Лист	№ док.	Подпись	Дата	Жилой многоквартирный дом с помещениями общественного назначения	Стадия	Лист	Листов
Разработал	Ростовщикова			<i>[Signature]</i>	09.22		П	4	14
Н. Контр.	Первушина			<i>[Signature]</i>	09.22	Фасад по проспекту Комсомольскому	Архитектурная студия Р-4		



Условные обозначения:

7 - выноска и номер позиции согласно ведомости отделки фасадов

210/ СОГЛАСОВАНО
 1^й заместитель начальника ДГА
 г. Перми - главный архитектор
 д.Ю. Лапшин
 "09" 10 2022
 Лапшев С.А.

Примечания:

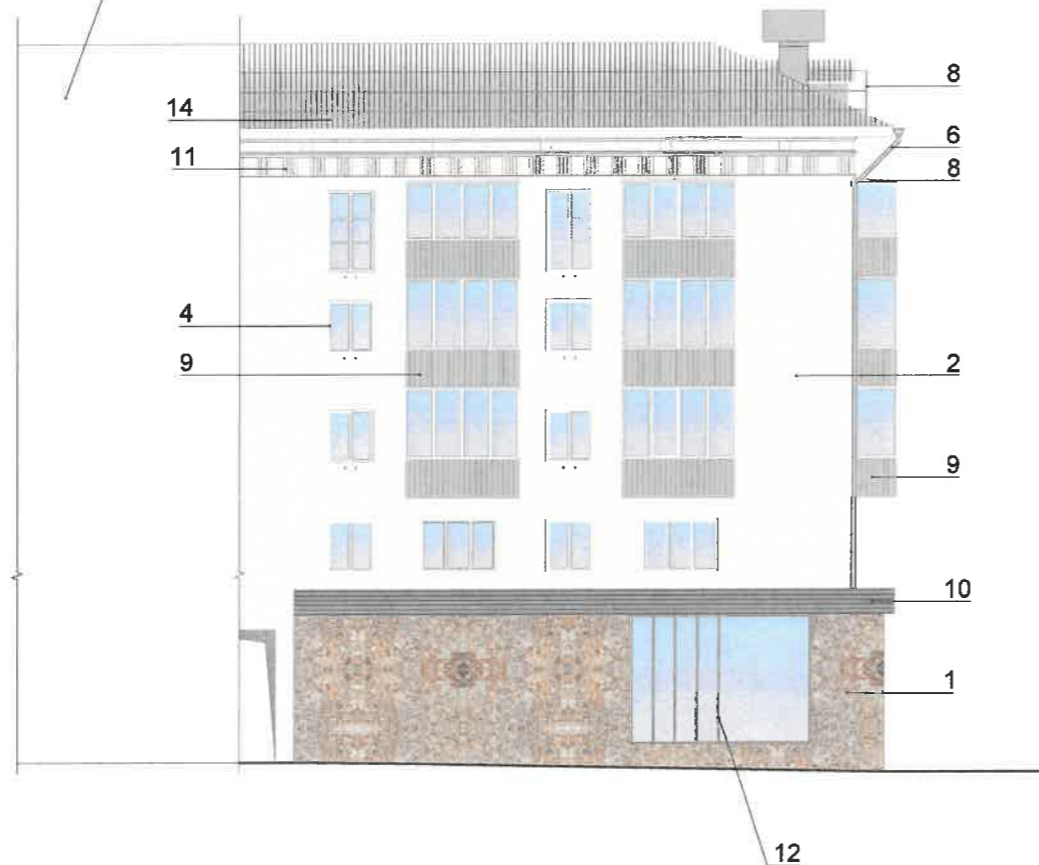
- Дополнительное оборудование - размещаемые на фасадах здания, строения, сооружения системы технического обеспечения эксплуатации зданий, строений, сооружений (наружные блоки систем вентиляции и кондиционирования, маскирующие ограждения (экраны, решетки), вентиляционные трубопроводы, антенны, видекамеры наружного наблюдения, электрощиты, кабельные линии, иное подобное оборудование, защитные устройства (решетки, рольставни), почтовые ящики, часы, банкоматы, элементы архитектурно-художественной подсветки, флагштоки и иное оборудование.
- Размещение дополнительного оборудования, дополнительных элементов и устройств на фасадах объектов капитального строительства допускается при соблюдении следующих условий:
 - соответствие размещения дополнительного оборудования архитектурному решению фасадов, предусмотренному проектной документацией, в соответствии с которой осуществлено строительство (реконструкция) Объекта, с привязкой к единой (вертикальной, горизонтальной) системе осей фасадов;
 - единая горизонтальная ось - условная прямая линия. Определяется как половина расстояния между верхним и нижним архитектурным элементом (окна, наличники, карниз, фриз и др.), выделяющимися (западающим, выступающим) из плоскости стены;
 - единая вертикальная ось - условная прямая линия. Определяется как половина расстояния между границами одного архитектурного элемента (окна, двери, колонны), либо между двумя архитектурными элементами (окна, двери, колонны);
 - комплексное решение размещения оборудования - единое архитектурное и цветовое решение (в том числе размер, форма, материал);
 - размещение дополнительного оборудования на архитектурных деталях, элементах декора, поверхностях с ценной отделкой, а также крепление, ведущее к повреждению архитектурных поверхностей, не допускаются

- Размещение дополнительного оборудования не должно нарушать законные интересы собственников жилых помещений в непосредственной близости с оборудованием
- Наружные системы кондиционирования устанавливаются: у жилых помещений - засчет внутреннего пространства балкона / лоджии, у нежилых - засчет пространства помещений
- В соответствии со статьей 36 Жилищного кодекса Российской Федерации, собственниками помещений в многоквартирном доме решение о возможности или невозможности размещения наружных блоков кондиционеров на фасадах многоквартирного дома может быть принято на общем собрании собственников помещений данного многоквартирного дома.

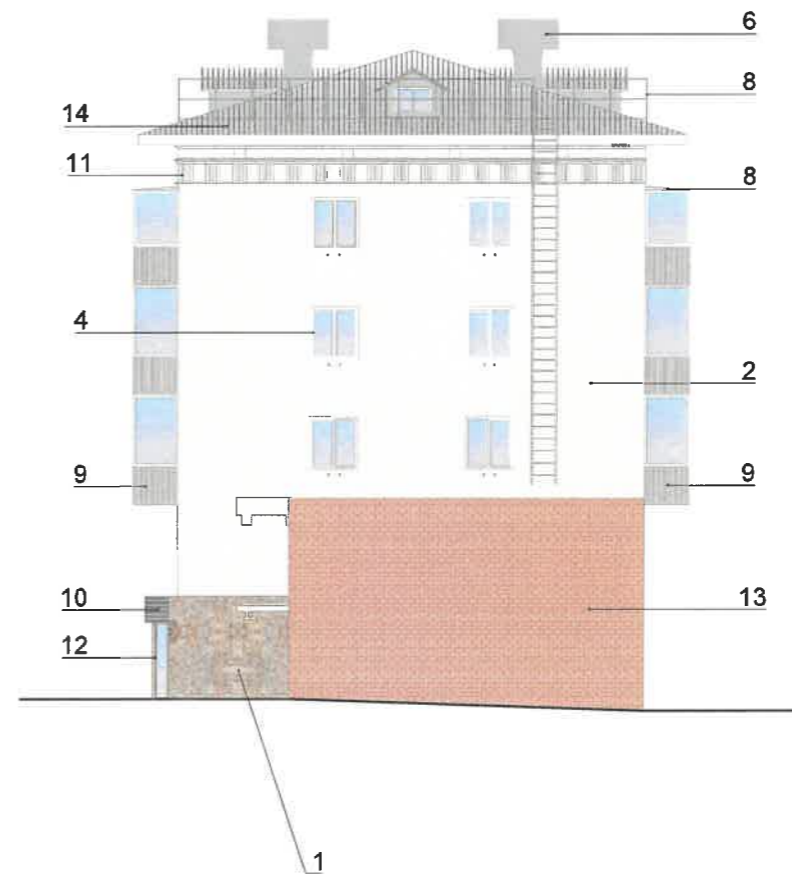
						113-059-AP			
						Колерный паспорт объекта капитального строительства по адресу: проспект Комсомольский, № 36, Ленинского района г.Перми.			
Изм.	Кол.уч.	Лист	№ док.	Подпись	Дата	Жилой многоквартирный дом с помещениями общественного назначения	Стадия	Лист	Листов
							П	5	14
Разработал		Ростовщикова		<i>[Signature]</i>	09.22	Дворовой фасад	Архитектурная студия Р-4		
Н. Контр.		Первушина		<i>[Signature]</i>	09.22				

Примыкающее здание
по ул. Луначарского, д. 65

Фасад в осях Г-А'



Фасад в осях А'-В



20/ СОГЛАСОВАНО
1 заместителем начальника ДГА
г. Пермь - Шарваев архитектор
Д.Ю. Лапшин
20.22г.
Кафасев СА.

Пояснительная записка:

1. В случае, если наружные лестницы при дополнительно устроенных входах в общественные помещения здания выходят за границы представленного земельного участка и красные линии квартала, то устройство дополнительных или переустройство существующих входных групп требует получения разрешения в установленном порядке.

2. В случае устройства или переустройства (перепланировки, ремонта, реконструкции) помещений общественного назначения, их входных групп в обязательном порядке должны быть предусмотрены мероприятия по обеспечению доступности данных помещений для маломобильных групп населения, включая инвалидов, использующих кресла-коляски и собак-проводников (далее-МГН) в соответствии с требованиями СП 59.13330.2016 Свод правил, "Доступность зданий и сооружений для маломобильных групп населения". Данный свод правил касается функционально-планировочных элементов зданий и сооружений, их участков или отдельных помещений, доступных для МГН (входные узлы, коммуникации, пути эвакуации, помещения и зоны обслуживания, а также их информационное и инженерное благоустройство). В частности, лестницы при входах в общественные помещения должны дублироваться пандусами уклоном не более 1:20 (5%) или иными средствами подъема (подъемные платформы, лифты и др.) Согласно вышеуказанному Своду правил, наружные лестницы и пандусы должны иметь поручни с учётом технических требований к опорным стационарным устройствам по ГОСТ Р 51261; размеры входной площадки при открывании дверей наружу должны быть не менее 1,5 м x 1,85 м (п.11.7.4.4. Правил благоустройства территории города Перми, утвержденных решением Пермской городской Думы от 15.12.2020 №277)

Условные обозначения:

- выноска и номер позиции согласно ведомости отделки фасадов
- место допустимого размещения решеток кондиционеров без наружного блока

						113-059-AP			
						Колерный паспорт объекта капитального строительства по адресу: проспект Комсомольский, № 36, Ленинского района г.Перми.			
Изм.	Кол.уч.	Лист	№ док.	Подпись	Дата	Жилой многоквартирный дом с помещениями общественного назначения	Стадия	Лист	Листов
Разработал		Ростовщикова			09.22		П	6	14
Н. Контр.		Первушина			09.22	Боковые фасады	Архитектурная студия Р-4		

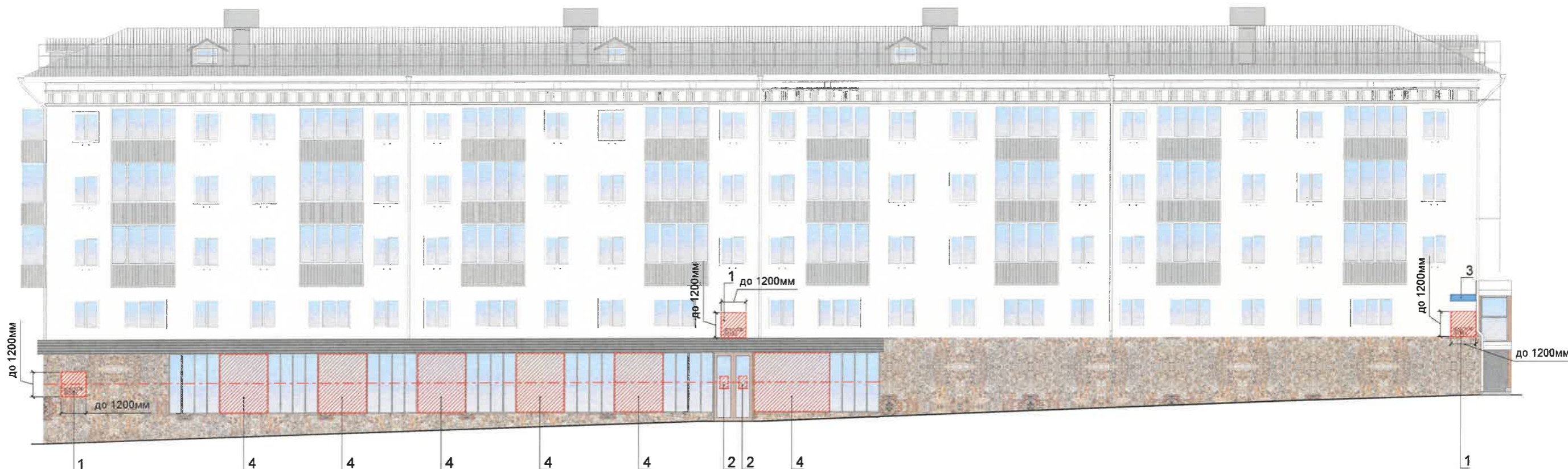


Схема компоновки объемных букв и/или логотипов относительно оси и мест размещения средств размещения информации, рекламных конструкций

Ведомость средств размещения информации, рекламных конструкций

№	Тип средств размещения информации, рекламных конструкций	Цвет (с указанием RAL)	Наличие подсветки
1	Информационная табличка (режимник) Выполнена из органического стекла, пластика, металла	Фирменные цвета	Контурная подсветка
2	Информационная табличка (режимник) Выполнена из органического стекла, пластика, металла	Прозрачный, серебряный (RAL 9006) Белый (RAL 9003)	При необходимости
3	Указатель с наименованием улицы и номером дома. Выполнен из органического стекла, пластика	Белый - RAL 9003 R- (0) G- (20) B- (120) или аналог RAL 5005	Внутренняя подсветка
4	Информация Пленочная аппликация в виде текста или контурного изображения на стекле Площадь выклейки не более 30% от площади остекления Самоклеящиеся пленки по стеклу или Вывеска-панно, размещенное в оконном проеме за стеклом. Площадь панно не более 50% от площади остекления. Выполнены из металла, пластика, пленки	Фирменные цвета	При необходимости



Условные обозначения:

- место допустимого размещения средств размещения информации, рекламных конструкций
- единая горизонтальная ось размещения средств размещения информации, рекламных конструкций

Примечания:

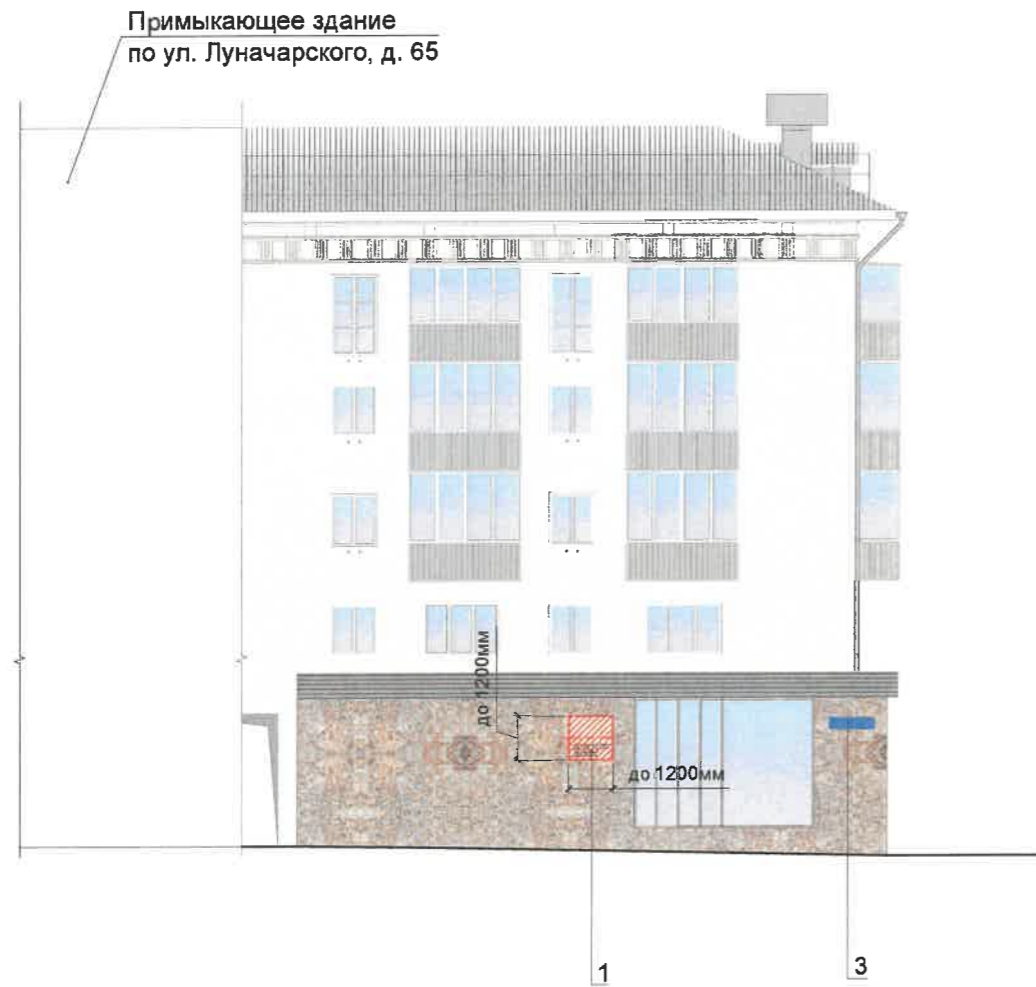
- Условия размещения средств размещения информации, см. л.8

Управление архитектуры и городского дизайна
ДГА администрации г.Перми
**СООТВЕТСТВУЕТ АРХИТЕКТУРНОМУ
ОБЛИКУ ГОРОДА ПЕРМИ**
«04.09.2022»
Капачев С.А. Подпись




7 - выноска и номер позиции согласно ведомости средств размещения информации, рекламных конструкций

						113-059-AP			
						Колерный паспорт объекта капитального строительства по адресу: проспект Комсомольский, № 36, Ленинского района г.Перми.			
Изм.	Коп.уч	Лист	№ док.	Подпись	Дата	Жилой многоквартирный дом с помещениями общественного назначения	Стадия	Лист	Листов
Разработал				Ростовщикова	09.22		П	7	14
Н. Контр.				Первушина	09.22	Размещение средств размещения информации, рекламных конструкций	Архитектурная студия Р-4		

Условия размещения средств размещения информации, рекламных конструкций:



Условные обозначения:



-  - место допустимого размещения средств размещения информации, рекламных конструкций
-  - единая горизонтальная ось размещения средств размещения информации, рекламных конструкций
-  - выноска и номер позиции согласно ведомости средств размещения информации, рекламных конструкций

1. Согласно Приказу Государственной инспекции по охране объектов культурного наследия Пермского края от 19.12.2018 № СЭД-55-01-05-563 "Об установлении границ территории, предмета охраны и требований к осуществлению деятельности в границах территории объекта культурного наследия и к градостроительным регламентам в границах территории объекта культурного наследия регионального значения - достопримечательного места "Комсомольский проспект" запрещается:
 - размещение рекламных конструкций и вывесок с размером информационного поля, превышающим 1,2 м по короткой стороне или 1,8 м по длинной стороне, в том числе транспарантов-перетяжек, за исключением вывесок в виде отдельных накладных букв без использования подложки, размещаемых на фасадах;
 - размещение на фасадах рекламных конструкций и вывесок, совокупная площадь которых превышает 5% площади фасада;
 - размещение рекламных конструкций и вывесок, перекрывающих архитектурные элементы фасадов зданий.
2. Места размещения информации располагаются относительно условной прямой линии – единой горизонтальной оси. Местоположение оси на фасаде определяется как половина расстояния между верхним и нижним архитектурным элементом (окна, наличники, карниз, фриз и др.), выделяющимся (западающим, выступающим) из плоскости стены.
3. Размещение вывесок и рекламных конструкций должно осуществляться в границах места допустимого размещения средств размещения информации, рекламных конструкций, установленных данным колерным паспортом объектом капитального строительства.
4. Размещение вывесок по отношению друг к другу, их конфигурация, наполненность информацией должны соответствовать Стандартным требованиям к вывескам, их размещению и эксплуатации (далее - Стандартные требования), утвержденным Решением Пермской городской Думы от 15.12.2020 №277.
5. В случае, если планируемые к размещению вывески не соответствуют типу и местам размещения средства размещения информации, рекламных конструкций колерного паспорта, потребуется внесение изменений в настоящий колерный паспорт.
6. Максимальный размер информационных табличек – 0,5 м x 0,7 м (пункт 2.13 Стандартных требований).
7. Узел крепления каждого типа объекта информации разрабатывается отдельным рабочим проектом.
8. В случае размещения рекламной конструкции на фасаде здания, строения, сооружения, такая конструкция должна быть отражена в составе нового колерного паспорта, а ее размещение должно осуществляться в соответствии с действующим порядком установки эксплуатации рекламных конструкций на территории города Перми, утвержденным решением Пермской городской Думы, с последующим получением на установку и эксплуатацию рекламной конструкции в установленном порядке.
9. В случае возникновения спорных ситуаций с другими организациями в отношении мест размещения нестандартных вывесок, расположенных не в границах занимаемого помещения, регулирование конфликта и окончательное решение по размещению вывесок той или иной претендующей организации в соответствии с положениями Жилищного кодекса Российской Федерации должно приниматься на собрании собственников помещений в многоквартирном доме.
10. Размещение вывесок, перекрывающих оконные проемы, а также расположенных на балконах зданий и сооружений должно быть согласовано с собственниками помещений, к которым относится балкон и данный оконный проем.

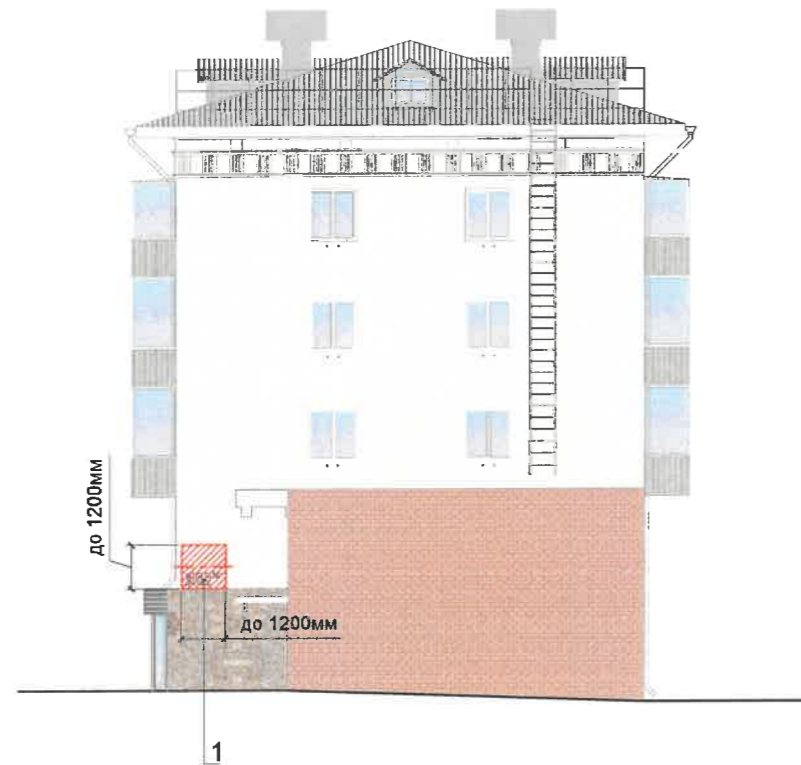
Управление архитектуры и городского дизайна
ДГА администрации г.Перми
СООТВЕТСТВУЕТ АРХИТЕКТУРНОМУ
ОБЛИКУ ГОРОДА ПЕРМИ
«04» 10.09.22
Карасев СА Подпись

Примечание:

Ведомость средств размещения информации, рекламных конструкций см. л. 7

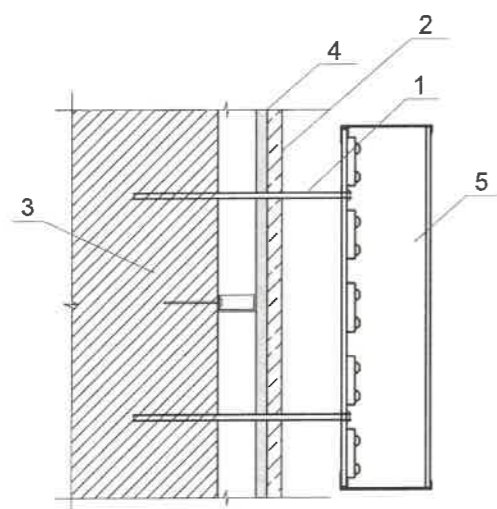
						113-059-AP			
						Колерный паспорт объекта капитального строительства по адресу: проспект Комсомольский, № 36, Ленинского района г.Перми.			
Изм.	Кол.уч	Лист	№ док.	Подпись	Дата	Жилой многоквартирный дом с помещениями общественного назначения	Стадия	Лист	Листов
Разработал	Ростовщикова				09.22		П	8	14
Н. Контр.	Первушина				09.22	Размещение средств размещения информации, рекламных конструкций	Архитектурная студия Р-4		

Условия размещения средств размещения информации, рекламных конструкций:



Узел крепления объекта городской информации:

Крепление металлоконструкции к фасаду производится на закладные детали - самораспорными анкерными болтами. Конструктивную часть дополнительно разработать с конструктором.



- 1 - анкерный болт
- 2 - камень "Mascarello Gold"
- 3 - кирпичная стена
- 4 - подсистема
- 5 - объемная буква с подсветкой

Условные обозначения:

- место допустимого размещения средств размещения информации, рекламных конструкций
- единая горизонтальная ось размещения средств размещения информации, рекламных конструкций
- выноска и номер позиции согласно ведомости средств размещения информации, рекламных конструкций

1. Согласно Приказу Государственной инспекции по охране объектов культурного наследия Пермского края от 19.12.2018 № СЭД-55-01-05-563 "Об установлении границ территории, предмета охраны и требований к осуществлению деятельности в границах территории объекта культурного наследия и к градостроительным регламентам в границах территории объекта культурного наследия регионального значения - достопримечательного места "Комсомольский проспект" запрещается:
 - размещение рекламных конструкций и вывесок с размером информационного поля, превышающим 1,2 м по короткой стороне или 1,8 м по длинной стороне, в том числе транспарантов-перетяжек, за исключением вывесок в виде отдельных накладных букв без использования подложки, размещаемых на фасадах;
 - размещение на фасадах рекламных конструкций и вывесок, совокупная площадь которых превышает 5% площади фасада;
 - размещение рекламных конструкций и вывесок, перекрывающих архитектурные элементы фасадов зданий.
2. Места размещения информации располагаются относительно условной прямой линии – единой горизонтальной оси. Местоположение оси на фасаде определяется как половина расстояния между верхним и нижним архитектурным элементом (окна, наличники, карниз, фриз и др.), выделяющимся (западающим, выступающим) из плоскости стены.
3. Размещение вывесок и рекламных конструкций должно осуществляться в границах места допустимого размещения средств размещения информации, рекламных конструкций, установленных данным колерным паспортом объектом капитального строительства.
4. Размещение вывесок по отношению друг к другу, их конфигурация, наполненность информацией должны соответствовать Стандартным требованиям к вывескам, их размещению и эксплуатации (далее - Стандартные требования), утвержденным Решением Пермской городской Думы от 15.12.2020 №277.
5. В случае, если планируемые к размещению вывески не соответствуют типу и местам размещения средства размещения информации, рекламных конструкций колерного паспорта, потребуется внесение изменений в настоящий колерный паспорт.
6. Максимальный размер информационных табличек – 0,5 м х 0,7 м (пункт 2.13 Стандартных требований).
7. Узел крепления каждого типа объекта информации разрабатывается отдельным рабочим проектом.
8. В случае размещения рекламной конструкции на фасаде здания, строения, сооружения, такая конструкция должна быть отражена в составе нового колерного паспорта, а ее размещение должно осуществляться в соответствии с действующим порядком установки эксплуатации рекламных конструкций на территории города Перми, утвержденным решением Пермской городской Думы, с последующим получением на установку и эксплуатацию рекламной конструкции в установленном порядке.
9. В случае возникновения спорных ситуаций с другими организациями в отношении мест размещения нестандартных вывесок, расположенных не в границах занимаемого помещения, регулирование конфликта и окончательное решение по размещению вывесок той или иной претендующей организации в соответствии с положениями Жилищного кодекса Российской Федерации должно приниматься на собрании собственников помещений в многоквартирном доме.
10. Размещение вывесок, перекрывающих оконные проемы, а также расположенных на балконах зданий и сооружений должно быть согласовано с собственниками помещений, к которым относится балкон и данный оконный проем.

Управление архитектуры и городского дизайна
ДГА администрации г.Перми
СООТВЕТСТВУЕТ АРХИТЕКТУРНОМУ
ОБЛИКУ ГОРОДА ПЕРМИ

Карась С.А.
Подпись

Примечание:

Ведомость средств размещения информации, рекламных конструкций см. л. 7

						113-059-AP			
						Колерный паспорт объекта капитального строительства по адресу: проспект Комсомольский, № 36, Ленинского района г.Перми.			
Изм.	Кол.уч	Лист	№ док.	Подпись	Дата	Жилой многоквартирный дом с помещениями общественного назначения	Стадия	Лист	Листов
Разработал	Ростовщикова			<i>С.А.</i>	09.22		П	9	14
Н. Контр.	Первушина			<i>П.В.</i>	09.22	Размещение средств размещения информации, рекламных конструкций	Архитектурная студия Р-4		



210
 СОГЛАСОВАНО
 1й заместитель начальника ЦГА
 г. Перми - главный архитектор
 Д.Ю. Лапшин
 2022
Капачев

Примечания:

1. Подсветка фасадов осуществляется за счет светодиодных линейных светильников в области карниза для создания световой горизонтальной линии. Остальная подсветка фасада обеспечивается за счет свечения витрин на первом этаже и светящихся вывесок в виде объемных букв. Использовать источники света с цветовой температурой не выше 3500 Кельвинов.
2. На данном листе представлена визуализация, которая представляет собой общую концепцию проекта и может отличаться от чертежей фасадов колерного паспорта

						113-059-AP			
						Колерный паспорт объекта капитального строительства по адресу: проспект Комсомольский, № 36, Ленинского района г. Перми.			
Изм.	Кол.уч.	Лист	№ док.	Подпись	Дата	Жилой многоквартирный дом с помещениями общественного назначения	Стадия	Лист	Листов
Разработал	Ростовщикова			<i>[Signature]</i>	09.22		П	10	14
Н. Контр.	Первушина			<i>[Signature]</i>	09.22	Архитектурно-художественная подсветка	Архитектурная студия Р-4		



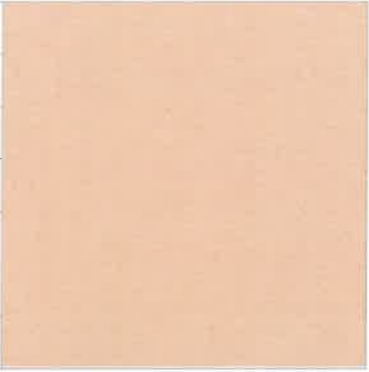
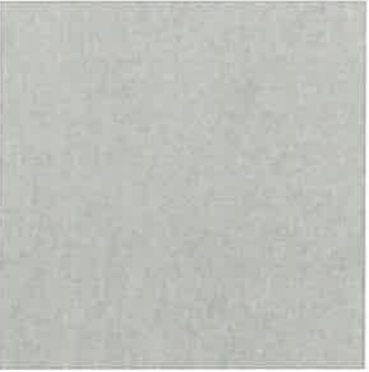





20/1
 СОГЛАСОВАНО
 1^й заместитель начальника ДГА
 г. Пермь - главный архитектор
 Д.Ю. Лапшин
 20.09.22
Карасев С.А.

Примечания:

1. Подсветка фасадов осуществляется за счет светодиодных линейных светильников в области карниза для создания световой горизонтальной линии. Остальная подсветка фасада обеспечивается за счет свечения витрин на первом этаже и светящихся вывесок в виде объемных букв. Использовать источники света с цветовой температурой не выше 3500 Кельвинов.
2. На данном листе представлена визуализация, которая представляет собой общую концепцию проекта и может отличаться от чертежей фасадов колерного паспорта

						113-059-AP			
						Колерный паспорт объекта капитального строительства по адресу: проспект Комсомольский, № 36, Ленинского района г. Пермь.			
Изм.	Кол.уч	Лист	№ док.	Подпись	Дата	Жилой многоквартирный дом с помещениями общественного назначения	Стадия	Лист	Листов
Разработал		Ростовщикова		<i>[Signature]</i>	09.22		П	11	14
Н. Контр.		Первушина		<i>[Signature]</i>	09.22	Архитектурно-художественная подсветка	Архитектурная студия Р-4		

позиция ведомости отделки фасадов	RAL 3012	C:	20		позиция ведомости отделки фасадов	координаты цвета RAL 9002	C:	3	
		M:	60				M:	3	
		Y:	50				Y:	10	
		K:	0				K:	7	
		R:	203				R:	221	
		G:	141				G:	222	
		B:	115				B:	212	
1									
позиция ведомости отделки фасадов	Savanne SV4 (по цветовому кат. Ceresit)	C:	0		позиция ведомости отделки фасадов	координаты цвета RAL 9003	C:	1	Белый
		M:	10				M:	0	
		Y:	24				Y:	1	
		K:	14				K:	2	
		R:	219				R:	244	
		G:	197				G:	248	
		B:	166				B:	244	
2	координаты цвета RAL 1015				4, 5, 8, 11				
позиция ведомости отделки фасадов	координаты цвета RAL 9007	C:	0		позиция ведомости отделки фасадов	координаты цвета RAL 7040	C:	20	
		M:	0				M:	10	
		Y:	0				Y:	5	
		K:	0				K:	35	
		R:	143				R:	152	
		G:	143				G:	158	
		B:	140				B:	161	
5					3, 6, 9, 14				
позиция ведомости отделки фасадов	координаты цвета RAL 290-M	C:	0		позиция ведомости отделки фасадов	Savanne SV4 (по цветовому кат. Ceresit)	C:	0	
		M:	43				M:	10	
		Y:	90				Y:	24	
		K:	25				K:	14	
		R:	185				R:	219	
		G:	144				G:	197	
		B:	68				B:	166	
12	координаты цвета RAL 1015				13				

Примечания:

- Координаты цветов RAL приведены с сайта: <http://colorscheme.ru>
Каталоги цветов: RAL Classic, RAL DESIGN

20 / **СОГЛАСОВАНО**
1^й заместитель начальника ДГА
г. Перми - главный архитектор
Д.Ю. Лапшин
07.10.2022
Карачев А.

						113-059-AP			
						Коперный паспорт объекта капитального строительства по адресу: проспект Комсомольский, № 36, Ленинского района г. Перми.			
Изм.	Кол.уч.	Лист	№ док.	Подпись	Дата	Жилой многоквартирный дом с помещениями общественного назначения	Стадия	Лист	Листов
Разработал				Ростовщикова	09.22		П	12	14
Н. Контр.		Первушина			09.22	Эталоны колеров	Архитектурная студия Р-4		



Примечания:

1. На данном листе представлена визуализация, которая представляет собой общую концепцию проекта и может отличаться от чертежей фасадов колерного паспорта

						113-059-AP			
						Колерный паспорт объекта капитального строительства по адресу: проспект Комсомольский, № 36, Ленинского района г. Перми.			
Изм.	Кол.уч	Лист	№ док.	Подпись	Дата	Жилой многоквартирный дом с помещениями общественного назначения	Стадия	Лист	Листов
Разработал	Ростовщикова			<i>[Signature]</i>	09.22		П	13	14
Н. Контр.	Первушина			<i>[Signature]</i>	09.22	Видовой кадр 1	Архитектурная студия Р-4		



Примечания:

1. На данном листе представлена визуализация, которая представляет собой общую концепцию проекта и может отличаться от чертежей фасадов колерного паспорта

						113-059-AP			
						Колерный паспорт объекта капитального строительства по адресу: проспект Комсомольский, № 36, Ленинского района г. Перми.			
Изм.	Кол.уч	Лист	№ док.	Подпись	Дата	Жилой многоквартирный дом с помещениями общественного назначения	Стадия	Лист	Листов
Разработал		Ростовщикова		<i>[Signature]</i>	09.22		П	14	14
						Видовой кадр 2	Архитектурная студия Р-4		
Н. Контр.		Первушина		<i>[Signature]</i>	09.22				