

ООО "РусРазвитие"

№ 059-22-01-26-3657 от 22.09.2022

Заказчик- Некоммерческая организация «Фонд
капитального ремонта общего имущества в
многоквартирных домах в Пермском крае»

**ПАСПОРТ ВНЕШНЕГО ОБЛИКА ОБЪЕКТА КАПИТАЛЬНОГО СТРОИТЕЛЬСТВА
(КОЛЕРНЫЙ ПАСПОРТ)**

**АДРЕС ОБЪЕКТА: г.Пермь, административный район Дзержинский
ул. Малкова, здание (строение) № 14**

шифр: 08/2022-М.14-КП

ПЕРМЬ, 2022г.

Ведомость чертежей

Пояснительная записка

ЛИСТ	НАИМЕНОВАНИЕ	ПРИМЕЧАНИЯ
1-2	Общие данные	
3-4	Существующее состояние фасадов	
5-6	Главный фасад	
7-8	Дворовой фасад	
9-10	Боковые фасады	
11-13	Размещение средств размещения информации, рекламных конструкций	
14	Архитектурно-художественная подсветка	
15	Эталоны колеров	

Объект капитального строительства - 5-этажный многоквартирный жилой дом с помещениями общественного назначения, расположенный по адресу: г. Пермь, Дзержинский район, ул. Малкова, 14.

Год постройки и ввода в эксплуатацию: 1969 г;
 Типовой проект;
 Этажность: 5;
 Материал несущих стен - кирпич;
 Фасад: силикатный кирпич;
 Материал межэтажных перекрытий- ж/бетон;
 Кровля-плоская неэксплуатируемая;
 Количество подъездов - 3.

Нахождение в зоне объектов культурного наследия: рассматриваемый объект не располагается в зоне объектов культурного наследия.

Ранее согласованные колерные паспорта: № СЭД-22-01-32-78 от 26.03.2012, № СЭД-22-01-32-738 от 02.12.2013.

Настоящим колерным паспортом вносятся изменения в ранее согласованный колерный паспорт № СЭД-22-01-32-738 от 02.12.2013, в связи с капитальным ремонтом здания, а именно уточняются типы отделки и цветовое решение фасадов, уточняются места размещения дополнительного оборудования.

Цветовое решение и применяемые материалы обеспечивают комплексное решение всех элементов фасадов, единство архитектурного облика здания. Средства размещения информации, рекламные конструкции не нарушат архитектурный облик здания.

Предметом согласования колерного паспорта являются: принятые цветовые решения элементов фасада, применяемые материалы существующего объекта недвижимости, а также определение типов средств размещения информации на нем.

В соответствии с Градостроительным кодексом Российской Федерации, решением Пермской городской Думы от 15.12.2020 № 277 «Об утверждении Правил благоустройства территории города Перми» и постановлением администрации города Перми от 22.02.2017 № 130 «Об утверждении формы и Порядка согласования паспорта внешнего облика объекта капитального строительства (колерного паспорта)» колерные паспорта не являются разрешительной документацией на строительство, реконструкцию объекта капитального строительства; не являются правовым основанием на устройство пристроек, навесов, козырьков и других архитектурных элементов объекта капитального строительства;

Предметом согласования данного колерного паспорта являются: принятые цветовые решения элементов фасада, применяемые материалы существующего объекта недвижимости, а также определение возможных типов размещения средств размещения информации на нем. Средства размещения информации, рекламные конструкции, не соответствующие Стандартным требованиям, типу и местам их возможного размещения, предусмотренных данным колерным паспортом, подлежат демонтажу.

Ведомость отделки фасадов

ПОЗ.	ЭЛЕМЕНТ ФАСАДА	ЭТАЛОН ЦВЕТА	ОБОЗНАЧ.	ВИД ОТДЕЛКИ	ПРИМ.
1	Цоколь, вход в подвал		RAL 7010	Штукатурка с покрытием атмосферостойкой краской	
2	Основное поле стен		RAL 7034/6011/6019	Фиброцементные плиты	
3	Фриз козырька		RAL 7010	Металл с покрытием атмосферостойкой краской	
4	Переплеты окон, дверей, витражей		RAL 9010	Металлопластиковые системы	
5	Металлические элементы, козырьки, ограждения, лестницы		RAL 7010	Металл с покрытием атмосферостойкой краской	
6	Водосточные трубы, слуховые окна		RAL 7010	Металл с полимерным покрытием	
7	Полотна дверей		RAL 7037	Металл с покрытием атмосферостойкой краской	
8	Вентиляционные каналы		-	Оцинкованная сталь	
9	Крыльцо		-	Железобетон	
10	Кровля, кровля слуховых окон		-	Профилированный оцинкованный лист	
11	Отливы		RAL 9010	Оцинкованная сталь с полимерным покрытием	

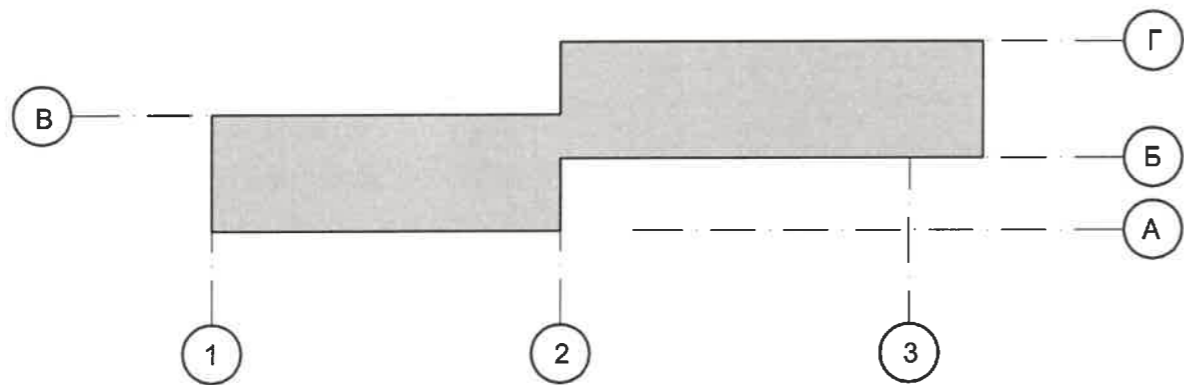
СОГЛАСОВАНО
 Главный архитектор
 г. Пермь - главный архитектор
 05/10/2022

						08/2022-М.14-КП				
						Колерный паспорт объекта капитального строительства по ул. Малкова, № 14 Дзержинского района г. Перми				
Изм.	Кол. уч.	Лист	№ док.	Подп.	Дата	Многоквартирный жилой дом с помещениями общественного назначения	Стадия	Лист	Листов	
Разраб.		Иванова В.В.			09.22			П	1	15
							Общие данные (начало)		ООО "РусРазвитие"	

Инструкция о порядке производства работ, связанных с окраской фасадов и всех наружных частей зданий, сооружений, строений, расположенных на территории города Перми

1. Окраска (отделка) фасадов и всех наружных частей зданий, сооружений, строений, расположенных на территории города Перми, может производиться лишь на основании паспорта внешнего облика объекта капитального строительства (колерного паспорта), согласованного с департаментом градостроительства и архитектуры администрации г. Перми (далее - ДГА).
2. До начала процесса окраски (отделки) здания или какого-либо сооружения должны быть произведены работы по капитальному ремонту всех без исключения его наружных частей, подлежащих окраске.
3. До начала ремонта зданий, имеющих газосветовую рекламу, сообщить рекламораспространителю о предстоящих работах на фасаде здания с целью сохранения вывесок либо их демонтажа.
4. Полуразрушенные и разрушенные архитектурные художественно-скульптурные элементы фасада: карнизы, фризy, колонны, пилястры, сандрики, кронштейны, обрамления проемов, различные лепные украшения, барельефы, мозаика, художественная роспись и т.п. подлежат обязательному восстановлению в своем первоначальном виде. Категорически запрещается производить окраску здания без предварительного восстановления указанных элементов декора фасада.
5. Металлические поверхности отдельных элементов фасада: чугунные решетки, ограждения балконов и лестниц, элементы входных групп, двери, кронштейны и прочие архитектурно-художественные элементы фасада перед окраской очищаются от грязи, ржавчины, старой краски и покрываются вновь атмосферостойкой краской для металлических поверхностей.
6. В соответствии с выданными образцами цвета (колерами) на окраску (отделку) здания организация, производящая ремонт здания, составляет пробные образцы цвета, которые наносятся на подготовленную для покраски поверхность стены в уровне 1-го этажа здания (не выше 1,5 метров от земли).
7. Проверку и согласование пробного образца цвета (выкрас колера) производит уполномоченный представитель ДГА. Без указанных проверки и согласования производить окраску (отделку) фасадов здания категорически запрещается.
8. Домоуправления, организации и учреждения, производящие окраску (отделку) и связанный с нею ремонт фасадов здания, несут ответственность за выполнение настоящей инструкции и могут быть привлечены к административной ответственности за ее нарушение в соответствии со статьей 6.8.2 «Нарушение требований к внешнему виду фасадов зданий, строений, сооружений» Закона Пермского края от 06.04.2015 № 460-ПК «Об административных правонарушениях в Пермском крае».
9. По всем вопросам, связанным с производством работ, необходимо обращаться в ДГА по адресу: г. Пермь, ул. Сибирская, 15, каб. 315, тел. 212-76-98.

План координационных осей



Ведомость ссылок и прилагаемых документов

ОБОЗНАЧЕНИЕ	НАИМЕНОВАНИЕ	ПРИМЕЧАНИЕ
Решение Пермской городской Думы от 15.12.2020 №277	"Об утверждении Правил благоустройства территории города Перми"	
Постановление администрации г.Перми от 22.02.2017 №130	"Об утверждении формы и Порядка согласования паспорта внешнего облика капитального (колерного паспорта)"	
№ СЭД-22-01-32-78 от 26.03.2012	Колерный паспорт фасадов здания по адресу : г. Пермь, Дзержинский район, ул. Малкова, 14 (шифр: 10-08-2013), разработанный ИП Корелина	Согласован 27.03.2012
№ СЭД-22-01-32-738 от 02.12.2013	Колерный паспорт фасадов здания по адресу : г. Пермь, Дзержинский район, ул. Малкова, 14 (шифр: 01011-2013-ОФ), разработанный ООО "Ар-Профитто"	Согласован 03.12.2013



Ситуационный план



Условные обозначения

- 1 - Многоквартирный жилой дом с помещениями общественного назначения по ул. Малкова, 14 в Дзержинском районе города Перми
- - Красные линии
- - Границы земельного участка с кадастровым номером 59:01:4410808:43
- Земельный участок с кадастровым номером 59:01:4410808:43
- ↕ 1,5 м - Расстояние от объекта капитального строительства до границ земельного участка, красных линий

ПРИМЕЧАНИЕ: Координационные оси расставлены условно, границы земельного участка и его номер приведены с сайта <https://pkk.rosreestr.ru/>, красные линии приведены с сайта <https://isogd.gorodperm.ru/>.

						08/2022-М.14-КП			
						Колерный паспорт объекта капитального строительства по ул. Малкова, № 14 Дзержинского района г. Перми			
Изм.	Кол. уч.	Лист	№ док.	Подп.	Дата	Многоквартирный жилой дом с помещениями общественного назначения	Стадия	Лист	Листов
Разраб.		Иванова В.В.			09.22			П	2
						Общие данные (продолжение)	ООО "РусРазвитие"		

Главный фасад



ПРИМЕЧАНИЕ: Фотофиксация фасадов сделана 03.09.2022 г.

						08/2022-М.14-КП			
						Колерный паспорт объекта капитального строительства по ул. Малкова, № 14 Дзержинского района г. Перми			
Изм.	Кол. уч.	Лист	№ док.	Подп.	Дата	Многоквартирный жилой дом с помещениями общественного назначения	Стадия	Лист	Листов
Разраб.		Иванова В.В.		<i>[Signature]</i>	09.22		П	3	
						Существующее состояние фасадов (начало)	ООО "РусРазвитие"		

Дворовой фасад



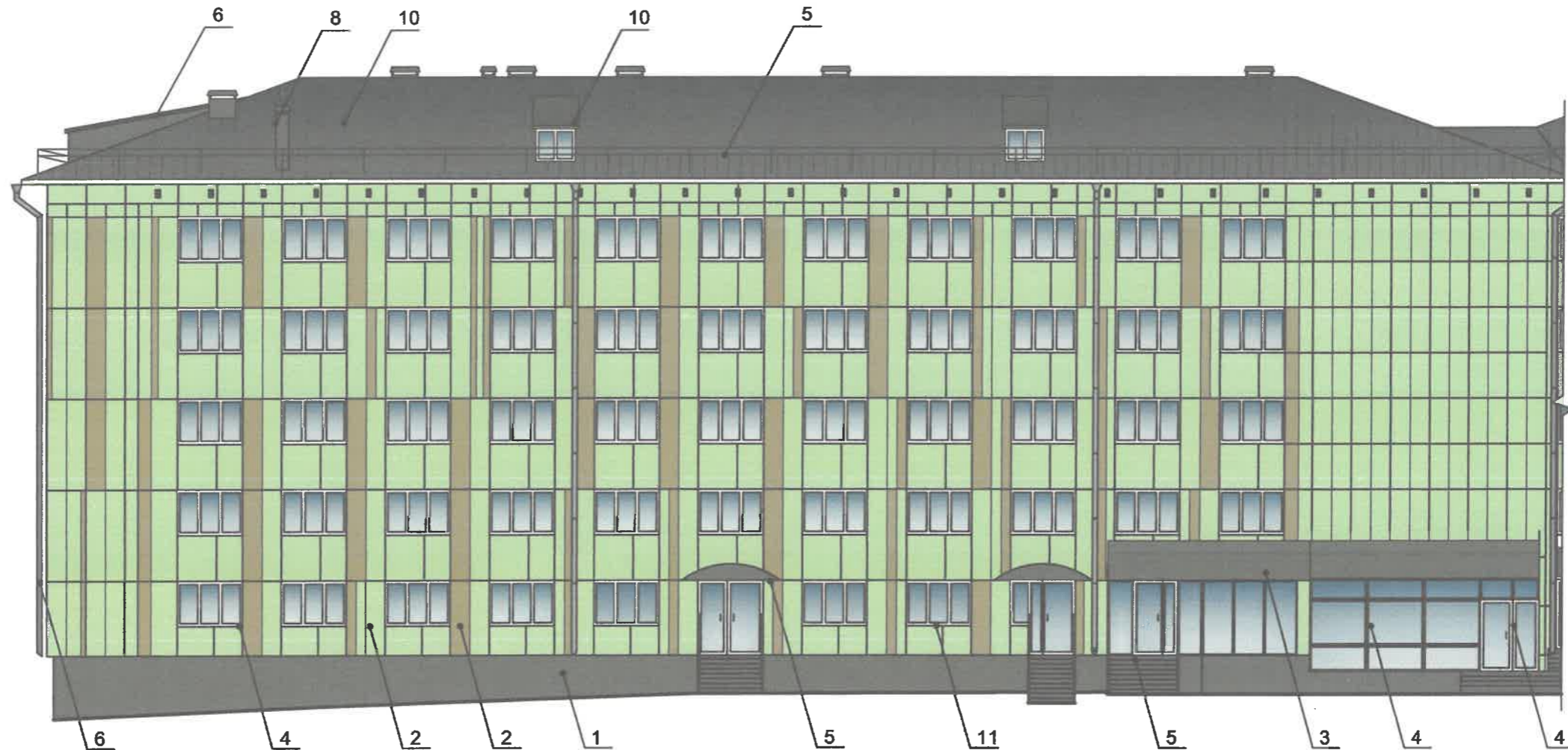
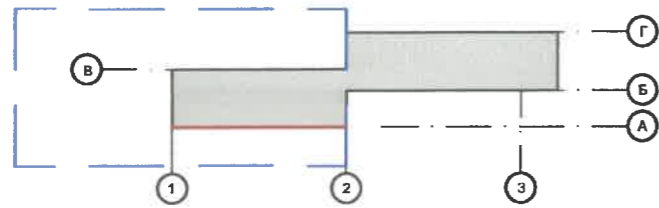
Боковые фасады





ПРИМЕЧАНИЕ: Фотофиксация фасадов сделана 03.09.2022 г.

						08/2022-М.14-КП			
						Колерный паспорт объекта капитального строительства по ул. Малкова, № 14 Дзержинского района г. Перми			
Изм.	Кол. уч.	Лист	№ док.	Подп.	Дата	Многоквартирный жилой дом с помещениями общественного назначения	Стадия	Лист	Листов
Разраб.	Иванова В.В.			<i>[Signature]</i>	09.22		П	4	
						Существующее состояние фасадов (продолжение)	ООО "РусРазвитие"		

Схема фасада



Условные обозначения

-  - Выноска и номер позиции согласно Ведомости отделки фасадов на листе 1
-  - Координационная ось

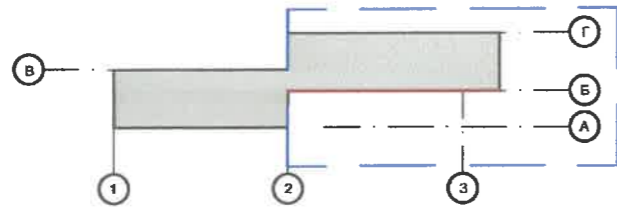
СОГЛАСОВАНО
1^й заместитель начальника ДГА
Перми - главный архитектор
И.Ю. Абрамзон
10.09.2022

Условия переустройства входных групп




- В случае, если наружные лестницы при дополнительно устроенных входах в общественные помещения здания выходят за границы предоставленного земельного участка и красные линии квартала, то устройство дополнительных или переустройство существующих входных групп требует получения разрешения в установленном порядке;
- В случае устройства или переустройства (перепланировки, ремонта, реконструкции) помещений общественного назначения, их входных групп в обязательном порядке должны быть предусмотрены мероприятия по обеспечению доступности данных помещений для маломобильных групп населения, включая инвалидов, использующих кресла-коляски и собак-проводников (далее-МГН) в соответствии с требованиями СП 59.13330.2016 Свод правил. Доступность зданий и сооружений для маломобильных групп населения. Данный свод правил касается функционально-планировочных элементов зданий и сооружений, их участков или отдельных помещений, доступных для МГН (входные узлы, коммуникации, пути эвакуации, помещения и зоны обслуживания, а также их информационное и инженерное обустройство). В частности, лестницы при входах в общественные помещения должны дублироваться пандусами с уклоном не более 1:20 (5°) или иными средствами подъема (подъемные платформы, лифты и т.д.). Согласно вышеуказанному Своду правил наружные лестницы и пандусы должны иметь поручни с учетом технических требований к опорным стационарным устройствам по ГОСТ Р 51261. Размеры входной площадки при открывании дверей наружу должны быть не менее 1,5 x 1,85 метра (п.11.7.4.4. Правил благоустройства территории города Перми, утвержденных Решением Пермской городской Думы от 15.12.2020 № 277).

						08/2022-М.14-КП			
						Колерный паспорт объекта капитального строительства по ул. Малкова, № 14 Дзержинского района г. Перми			
Изм.	Кол. уч.	Лист	№ док.	Подп.	Дата	Многоквартирный жилой дом с помещениями общественного назначения	Стадия	Лист	Листов
Разраб.				Иванова В.В.	09.22		П	5	
						Главный фасад (начало)		ООО "РусРазвитие"	

Схема фасада



Условные обозначения

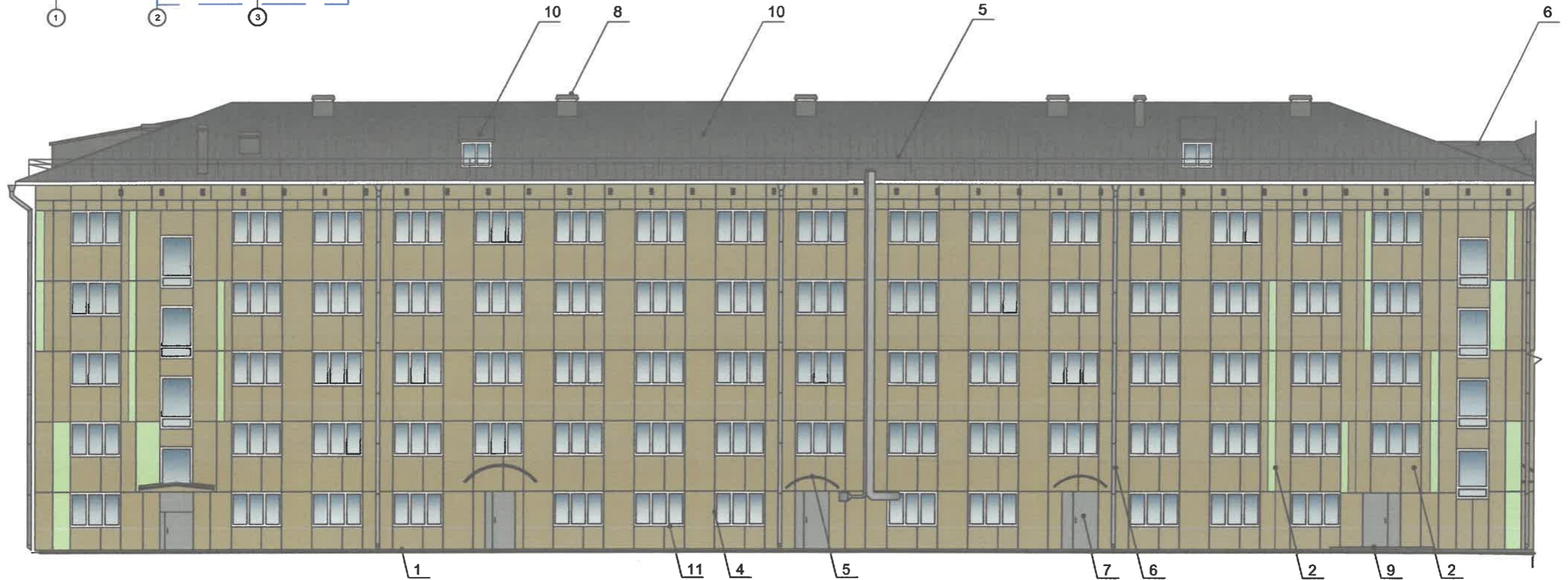
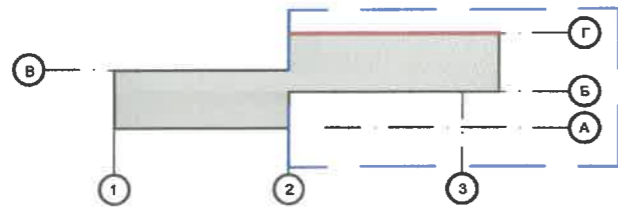
-  - Выноска и номер позиции согласно Ведомости отделки фасадов на листе 1
-  - Координационная ось
- 

СОГЛАСОВАНО
 зам. зам. начальника ДГА
 г. Пермь - главный архитектор
 15/10 2022

ПРИМЕЧАНИЕ: Условия устройства и переустройства входных групп см . лист5.

						08/2022-М.14-КП			
						Коперный паспорт объекта капитального строительства по ул. Малкова, № 14 Дзержинского района г. Перми			
Изм.	Кол. уч.	Лист	№ док.	Подп.	Дата	Многоквартирный жилой дом с помещениями общественного назначения	Стадия	Лист	Листов
Разраб.				Иванова В.В.	09.22		П	6	
						Главный фасад (продолжение)		ООО "РусРазвитие"	

Схема фасада



Условия размещения дополнительного оборудования:

1. Дополнительное оборудование - размещаемые на фасадах здания, строения, сооружения системы технического обеспечения эксплуатации зданий, строений, сооружений (наружные блоки систем кондиционирования и вентиляции, маскирующие ограждения (экраны, решетки), вентиляционные трубопроводы, антенны, видеокамеры наружного наблюдения, электрощиты, кабельные линии, иное подобное оборудование), защитные устройства (решетки, рольставни), почтовые ящики, часы, банкоматы, элементы архитектурно-художественной подсветки, флажки и иное оборудование.
2. Размещение дополнительного оборудования, дополнительных элементов и устройств на фасадах объектов капитального строительства рекомендуется при соблюдении следующих условий:
 - соответствие размещения дополнительного оборудования архитектурному решению фасадов, предусмотренному проектной документацией, в соответствии с которой осуществлено строительство (реконструкция) Объекта, с привязкой к единой (вертикальной, горизонтальной) системе осей фасадов;
 - единая горизонтальная ось - условная прямая линия. Определяется как половина расстояния между верхним и нижним архитектурным элементом (окна, наличники, карниз, фриз и другие), выделяющимся (западающим, выступающим) из плоскости стены;
 - единая вертикальная ось - условная прямая линия. Определяется как половина расстояния между границами одного архитектурного элемента (окна, двери, колонны) либо между двумя архитектурными элементами (окна, двери, колонны);
 - комплексное решение размещения оборудования - единое архитектурное и цветовое решение (в том числе размер, форма, материал);
 - размещение дополнительного оборудования на архитектурных деталях, элементах декора, поверхностях с ценной архитектурной отделкой, а также крепление, ведущее к повреждению архитектурных поверхностей, не допускаются.
3. Размещение дополнительного оборудования не должно нарушать законные интересы собственников жилых помещений в непосредственной близости с оборудованием.
4. Наружные системы кондиционирования устанавливаются: у жилых помещений - за счет внутреннего пространства балкона/лоджии, у не жилых - за счет пространства помещений.

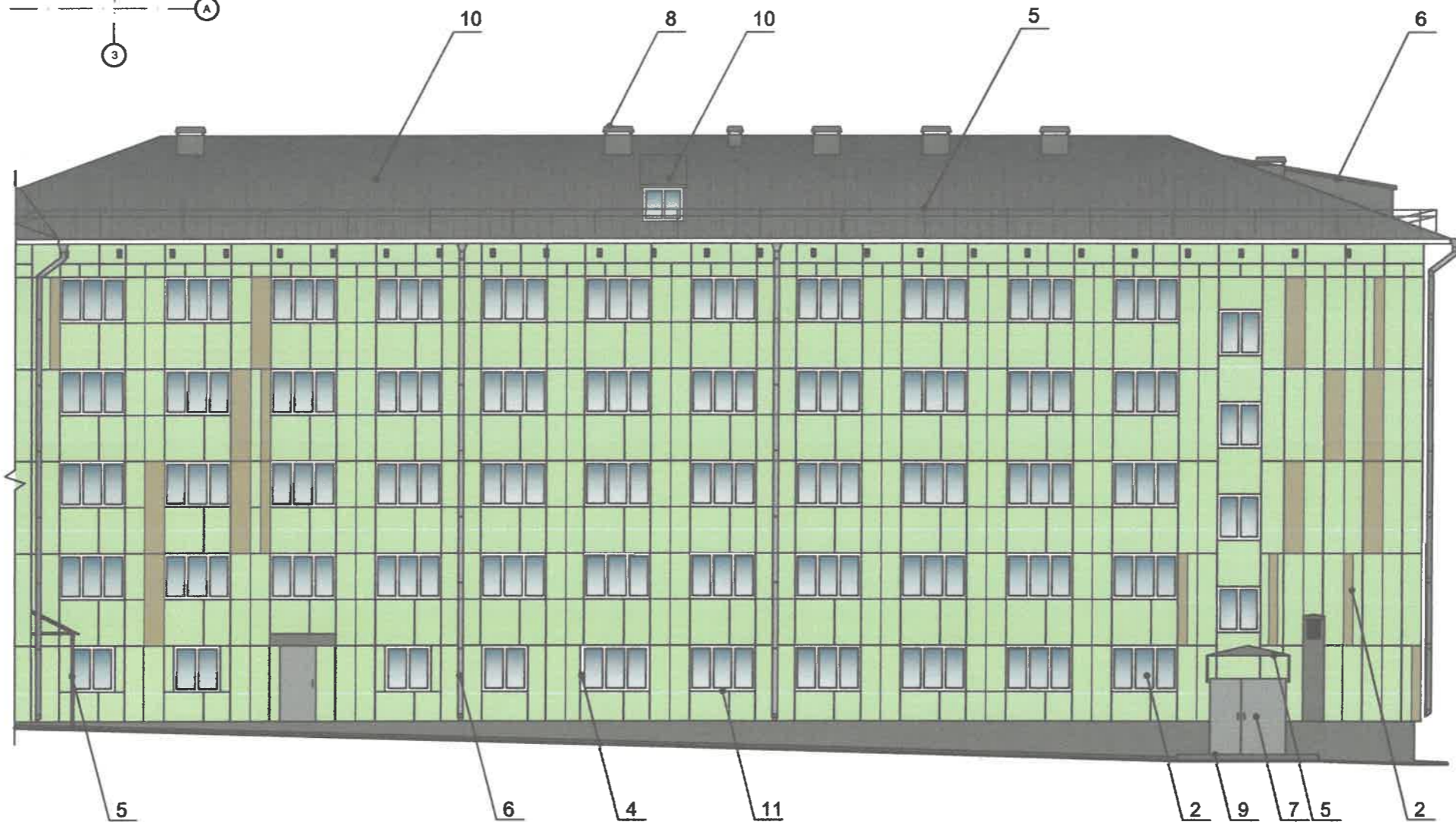
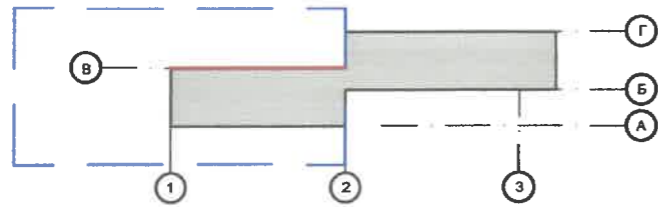
Условные обозначения

- 1 - Выноска и номер позиции согласно Ведомости отделки фасадов на листе 1
- Координационная ось
- 1 - Координационная ось

СОГЛАСОВАНО
 заместитель начальника ДГА
 г. Пермь - главный архитектор
 А.О. Агеев
 05/10/2022

						08/2022-М.14-КП			
						Колерный паспорт объекта капитального строительства по ул. Малкова, № 14 Дзержинского района г. Пермь			
Изм.	Кол. уч.	Лист	№ док.	Подп.	Дата	Многоквартирный жилой дом с помещениями общественного назначения	Стадия	Лист	Листов
Разраб.		Иванова В.В.			09.22		П	7	
						Дворовой фасад (начало)	ООО "РусРазвитие"		

Схема фасада



Условные обозначения

- Выноска и номер позиции согласно Ведомости отделки фасадов на листе 1
- Координационная ось

СОГЛАСОВАНО
 Начальник ДГА
 Д.С. Жуков
 05/10/2022



ПРИМЕЧАНИЕ:

- 1. Условия устройства и переустройства входных групп см . лист 5;
- 2. Условия размещения дополнительного оборудования см . лист 7.

						08/2022-М.14-КП			
						Колерный паспорт объекта капитального строительства по ул. Малкова, № 14 Дзержинского района г. Перми			
Изм.	Кол. уч.	Лист	№ док.	Подп.	Дата	Многоквартирный жилой дом с помещениями общественного назначения	Стадия	Лист	Листов
Разраб.				Иванова В.В.	09.22		П	8	
						Дворовой фасад (продолжение)	ООО "РусРазвитие"		



Условные обозначения

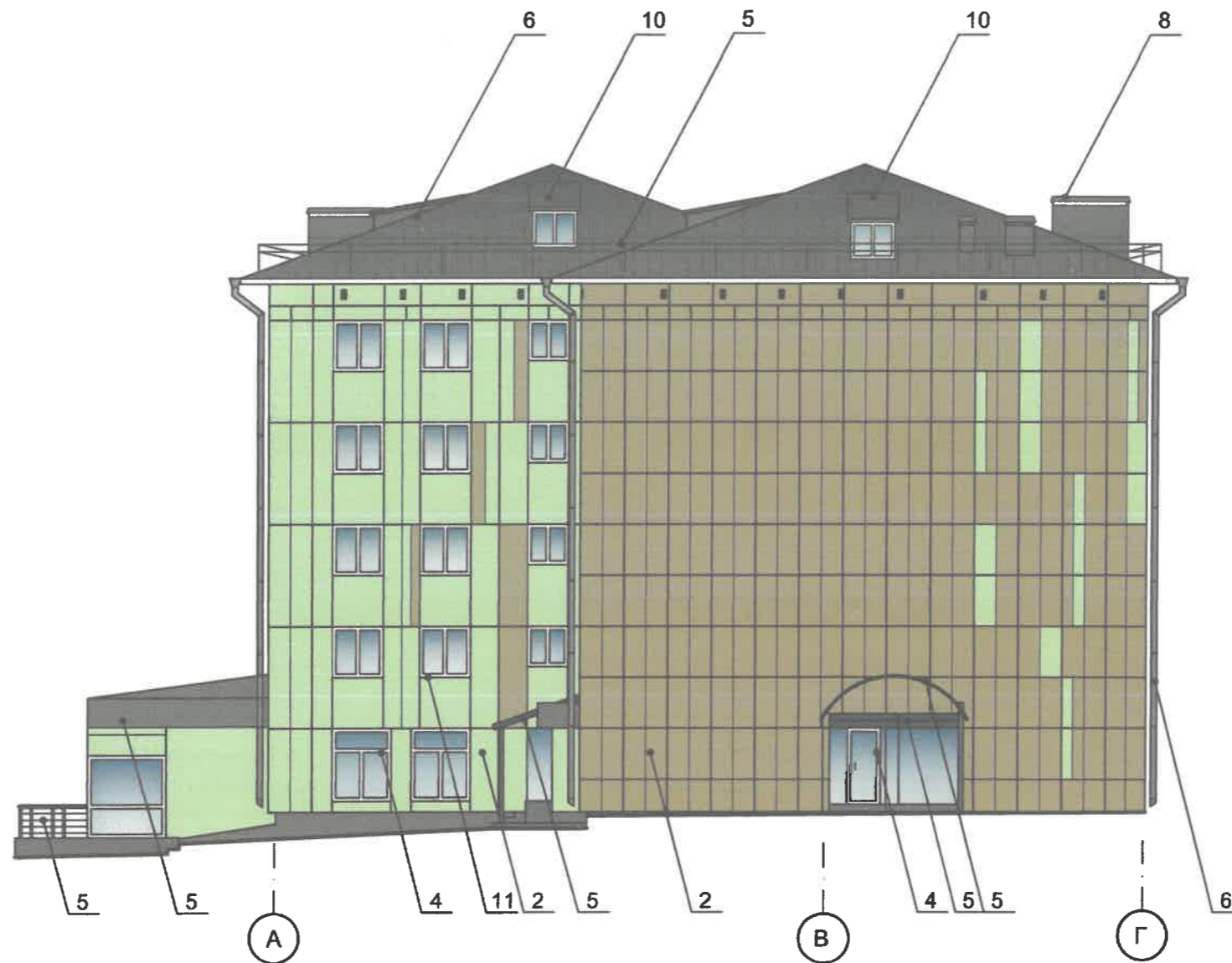
-  - Выноска и номер позиции согласно Ведомости отделки фасадов на листе 1
-  - Координационная ось

СОГЛАСОВАНО
 1й заместитель начальника ДГА
 г. Пермь - главный архитектор
 10.05.2022



ПРИМЕЧАНИЕ:

- 1. Условия устройства и переустройства входных групп см . лист 5;
- 2. Условия размещения дополнительного оборудования см . лист 7.

						08/2022-М.14-КП			
						Колерный паспорт объекта капитального строительства по ул. Малкова, № 14 Дзержинского района г. Перми			
Изм.	Кол. уч.	Лист	№ док.	Подп.	Дата	Многоквартирный жилой дом с помещениями общественного назначения	Стадия	Лист	Листов
Разраб.				Иванова В.В.	09.22		П	9	
						Боковой фасад	ООО "РусРазвитие"		



Условные обозначения

-  - Выноска и номер позиции согласно Ведомости отделки фасадов на листе 1
-  - Координационная ось

СОГЛАСОВАНО
 Исполнительный заместитель начальника ДГА
 г. Пермь - главный архитектор
 Д.А. [Signature]
 05/10/2022

ПРИМЕЧАНИЕ:

1. Условия устройства и переустройства входных групп см . лист 5;
2. Условия размещения дополнительного оборудования см . лист 7.

						08/2022-М.14-КП			
						Колерный паспорт объекта капитального строительства по ул. Малкова, № 14 Дзержинского района г. Перми			
Изм.	Кол. уч.	Лист	№ док.	Подп.	Дата	Многоквартирный жилой дом с помещениями общественного назначения	Стадия	Лист	Листов
Разраб.			Иванова В.В.	[Signature]	09.22		П	10	
						Боковой фасад	ООО "РусРазвитие"		



Ведомость средств размещения информации, рекламных конструкций

ПОЗ.	Тип объекта, материал, способы крепления	Цвет (с указанием RAL)	Наличие подсветки
1	Объемные буквы и/или логотипы, размещенные на металлических направляющих без подложки в цвет фасада на стене здания. Оргстекло, металл, пластик.	Фирменные цвета	Внутренняя или контурная подсветка
2	Информационная табличка (режимник) одиночная, размерами не более 0,5 x 0,7 м (ДхВ), или модульная. Металл, пластик, оргстекло, пленки.	Фирменные цвета	Возможна внутренняя подсветка
3	Указатель с наименованием улицы и номером дома (здания) (пункт 11.4.2. решения Пермской городской Думы от 15.12.2020 № 277). Металл, пластик, оргстекло.	Синий фон (R-(0), □-(20), B-(120)), белый	Возможна внутренняя подсветка
4	Информация-пленочная аппликация в виде текста или контурного изображения на стекле. Площадь выклейки - не более 30% от площади остекления. Самоклеящиеся пленки по стеклу или вывеска-панно, размещенное в оконном проеме за стеклом. Площадь панно - не более 50% от площади остекления. Металл, пластик, пленки.	Фирменные цвета	Возможна внутренняя подсветка для панно
5	Объемные буквы и/или логотипы, размещенные на металлических направляющих без подложки на фризе. Оргстекло, металл, пластик.	Фирменные цвета	Внутренняя или контурная подсветка
6	Объемные буквы и/или логотипы, размещенные на металлических направляющих без подложки на козырьке. Оргстекло, металл, пластик.	Фирменные цвета	Внутренняя или контурная подсветка

По размеру козырька

до 500 мм




По размеру козырька

до 500 мм


до 500 мм

Управление архитектуры и городского дизайна
ДГА администрации г.Перми
**СООТВЕТСТВУЕТ АРХИТЕКТУРНОМУ
ОБЛИКУ ГОРОДА ПЕРМИ**
«05» 10/2022
Чареева Подпись

Условные обозначения

-  1 - Выноска и номер позиции согласно Ведомости средств размещения информации, рекламных конструкций
-  - Ось размещения средств размещения информации, рекламных конструкций
-  - Место допустимого размещения средств размещения информации, рекламных конструкций

ПРИМЕЧАНИЕ: Условия размещения средств размещения информации, рекламных конструкций см. лист 12.

						08/2022-М.14-КП			
						Колерный паспорт объекта капитального строительства по ул. Малкова, № 14 Дзержинского района г. Перми			
Изм.	Кол. уч.	Лист	№ док.	Подп.	Дата	Многоквартирный жилой дом с помещениями общественного назначения	Стадия	Лист	Листов
Разраб.			Иванова В.В.		09.22		П	11	
						Размещение средств размещения информации, рекламных конструкций (начало)	ООО "РусРазвитие"		



Управление архитектуры и городского дизайна
 ДГА администрации г.Перми
**СООТВЕТСТВУЕТ АРХИТЕКТУРНОМУ
 ОБЛИКУ ГОРОДА ПЕРМИ**
 «05 10/2022»
 Подпись: *Чареева*

Условия размещения средств размещения информации, рекламных конструкций.

1. Место размещения информации располагается относительно условной прямой линии - единой горизонтальной оси. Местоположение оси на фасаде определяется как половина расстояния между верхним и нижним архитектурным элементом (окна, наличники, карниз, фриз и др.), выделяющимся (западающим, выступающим) из плоскости стены.
2. Размещение вывесок и рекламных конструкций должно осуществляться в границах места допустимого размещения средств размещения информации, рекламных конструкций, установленных данным колерным паспортом объекта капитального строительства.
3. Размещение вывесок по отношению друг к другу, их конфигурация, наполненность информацией должны соответствовать Стандартным требованиям к вывескам, их размещению и эксплуатации (далее - Стандартные требования), утвержденным Решением Пермской городской Думы от 15.12.2020 №277.
4. В случае, если планируемые к размещению вывески не соответствуют Стандартным требованиям и действующему колерному паспорту, требуется внесение изменений в колерный паспорт путем разработки нового колерного паспорта.
5. Максимальный размер информационных табличек - 0,5 м x 0,7 м (пункт 2.13 Стандартных требований).
6. Узел крепления каждого типа объекта информации разрабатывается отдельным рабочим проектом.
7. В случае размещения рекламной конструкции на фасаде здания, строения, сооружения, такая конструкция должна быть отражена в составе нового колерного паспорта, а ее размещение должно осуществляться в соответствии с действующим порядком установки и эксплуатации рекламных конструкций на территории города Перми, утвержденным решением Пермской городской Думы, с последующим получением на установку и эксплуатацию рекламной конструкции в установленном порядке.
8. В случае возникновения спорных ситуаций с другими организациями в отношении мест размещения нестандартных вывесок, расположенных не в границах занимаемого помещения, регулирование конфликта и окончательное решение по размещению вывесок той или иной претендующей организации в соответствии с положениями Жилищного кодекса Российской Федерации должно приниматься на собрании собственников помещений в многоквартирном доме.
9. Размещение вывесок, перекрывающих оконные проемы, а также расположенных на балконах, лоджиях зданий и сооружений должно быть согласовано с собственниками помещений, к которым относится балкон и данный оконный проем.

Условные обозначения

- 1 - Выноска и номер позиции согласно Ведомости средств размещения информации, рекламных конструкций на листе 11
- - - - - Ось размещения средств размещения информации, рекламных конструкций
- ▨ - Место допустимого размещения средств размещения информации, рекламных конструкций

						08/2022-М.14-КП			
						Колерный паспорт объекта капитального строительства по ул. Малкова, № 14 Дзержинского района г. Перми			
Изм.	Кол. уч.	Лист	№ док.	Подп.	Дата	Многоквартирный жилой дом с помещениями общественного назначения	Стадия	Лист	Листов
Разраб.				Иванова В.В.	09.22		П	12	
						Размещение средств размещения информации, рекламных конструкций (продолжение)	ООО "РусРазвитие"		



Пример сгруппированных модульных табличек (поз. 2)

КОЛОДНЫЙ БЛОК		САЛОН ОПТИКИ
КОЛОДНЫЙ БЛОК		ОРГАНИЗАЦИЯ
1 ЭТАЖ	K	ЗООМАГАЗИН
1 ЭТАЖ ОФИС 14		ОРГАНИЗАЦИЯ
1 ЭТАЖ ОФИС 20		ОРГАНИЗАЦИЯ
КОЛОДНЫЙ БЛОК		ЗООМАГАЗИН

Схема компоновки объемных букв и/или логотипов, относительно оси и места размещения средств размещения информации

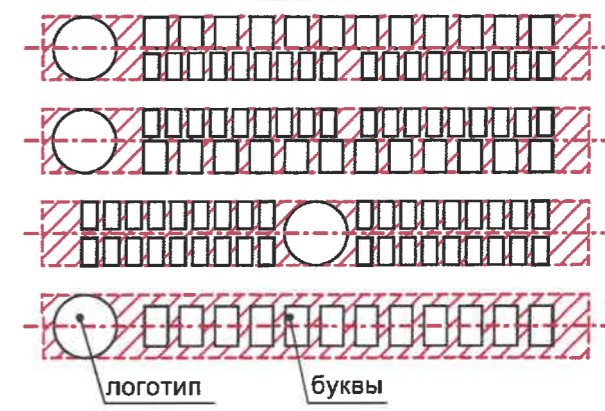
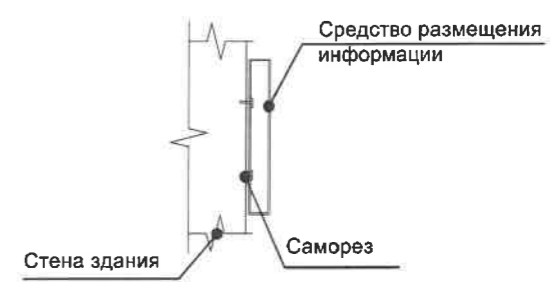


Схема крепления средств размещения информации к фасаду (поз. 1)



Управление архитектуры и городского дизайна
ДГА администрации г.Перми
СООТВЕТСТВУЕТ АРХИТЕКТУРНОМУ
ОБЛИКУ ГОРОДА ПЕРМИ
«05.10.2022»
Чарасева Подпись

Условные обозначения

- Выноска и номер позиции согласно Ведомости средств размещения информации, рекламных конструкций на листе 11
- Ось размещения средств размещения информации, рекламных конструкций
- Место допустимого размещения средств размещения информации, рекламных конструкций

ПРИМЕЧАНИЕ: Условия размещения средств размещения информации, рекламных конструкций см. лист 12.


						08/2022-М.14-КП			
						Колерный паспорт объекта капитального строительства по ул. Малкова, № 14 Дзержинского района г. Перми			
Изм.	Кол. уч.	Лист	№ док.	Подп.	Дата	Многоквартирный жилой дом с помещениями общественного назначения	Стадия	Лист	Листов
Разраб.					09.22		П	13	
						Размещение средств размещения информации, рекламных конструкций (окончание)	ООО "РусРазвитие"		





СОГЛАСОВАНО
 заместитель начальника ДГА
 г. Пермь - главный архитектор
 05/10

-Динамическая подсветка (разрабатывается отдельным проектом).


						08/2022-М.14-КП			
						Колерный паспорт объекта капитального строительства по ул. Малкова, № 14 Дзержинского района г. Пермь			
Изм.	Кол. уч.	Лист	№ док.	Подп.	Дата	Многоквартирный жилой дом с помещениями общественного назначения	Стадия	Лист	Листов
Разраб.				Иванова В.В.	09.22		П	14	
						Архитектурно-художественная подсветка	ООО "РусРазвитие"		

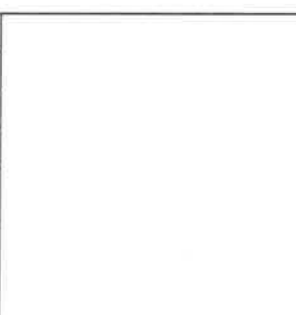
Позиция согласно ведомости отделки фасадов	Координаты цвета RAL 7010	C:	60	
		M:	47	
		Y:	50	
		K:	43	
		R:	87	
		G:	93	
1,5,3, 11		B:	87	


Позиция согласно ведомости отделки фасадов	Координаты цвета RAL 7037	C:	30	
		M:	20	
		Y:	20	
		K:	40	
		R:	124	
		G:	127	
7		B:	126	


Позиция согласно ведомости отделки фасадов	Координаты цвета RAL 7034	C:	5	
		M:	5	
		Y:	40	
		K:	40	
		R:	147	
		G:	145	
2		B:	118	

Позиция согласно ведомости отделки фасадов	Координаты цвета RAL 7005	C:	30	
		M:	10	
		Y:	20	
		K:	60	
		R:	107	
		G:	113	
8		B:	111	

Позиция согласно ведомости отделки фасадов	Координаты цвета RAL 6019	C:	35	
		M:	0	
		Y:	40	
		K:	0	
		R:	183	
		G:	217	
2		B:	177	

Позиция согласно ведомости отделки фасадов	Координаты цвета RAL 9010	C:	0	
		M:	0	
		Y:	5	
		K:	0	
		R:	147	
		G:	149	
4, 11		B:	239	

Позиция согласно ведомости отделки фасадов	Координаты цвета RAL 6011	C:	70	
		M:	30	
		Y:	70	
		K:	5	
		R:	102	
		G:	130	
2		B:	91	

Позиция согласно ведомости отделки фасадов	Координаты цвета RAL 7024	C:	80	
		M:	60	
		Y:	50	
		K:	40	
		R:	71	
		G:	74	
6		B:	80	

СОГЛАСОВАНО
 зам. заместитель начальника ДГА
 г. Пермь - главный архитектор
 09/09/2022

ПРИМЕЧАНИЕ: Координаты цвета в RAL приведены с сайта <https://colorscheme.ru/> (каталог цветов RAL CLASSIC)

						08/2022-М.14-КП			
						Колерный паспорт объекта капитального строительства по ул. Малкова, № 14 Дзержинского района г. Пермь			
Изм.	Кол. уч.	Лист	№ док.	Подп.	Дата	Многоквартирный жилой дом с помещениями общественного назначения	Стадия	Лист	Листов
Разраб.	Иванова В.В.				09.22		П	15	
						Эталоны колеров		ООО "РусРазвитие"	