

ООО "РусРазвитие"

№ 059-22-01-26-3659 от 22.09.2022

Заказчик- Некоммерческая организация «Фонд
капитального ремонта общего имущества в
многоквартирных домах в Пермском крае»

**ПАСПОРТ ВНЕШНЕГО ОБЛИКА ОБЪЕКТА КАПИТАЛЬНОГО СТРОИТЕЛЬСТВА
(КОЛЕРНЫЙ ПАСПОРТ)**

**АДРЕС ОБЪЕКТА: г.Пермь, административный район Дзержинский
ул. Малкова, здание (строение) № 18**

шифр: 08/2022-М.18-КП

ПЕРМЬ, 2022г.

Ведомость чертежей

ЛИСТ	НАИМЕНОВАНИЕ	ПРИМЕЧАНИЯ
1-2	Общие данные	
3-4	Существующее состояние фасадов	
5-6	Главный фасад	
7-8	Дворовой фасад	
9-10	Боковые фасады	
11-13	Размещение средств размещения информации, рекламных конструкций	
14	Архитектурно-художественная подсветка	
15	Эталоны колеров	

Ведомость отделки фасадов

ПОЗ.	ЭЛЕМЕНТ ФАСАДА	ЭТАЛОН ЦВЕТА	ОБОЗНАЧ.	ВИД ОТДЕЛКИ	ПРИМ.
1	Цоколь, вход в подвал		RAL 7010	Штукатурка с покрытием атмосферостойкой краской	
2	Основное поле стен		RAL 7034/6011/6019	Фиброцементные плиты	
3	Фриз козырька		RAL 7010	Металл с покрытием атмосферостойкой краской	
4	Переплеты окон, дверей, витражей		RAL 9010	Металлопластиковые системы	
5	Металлические элементы, козырьки, ограждения, лестницы		RAL 7010	Металл с покрытием атмосферостойкой краской	
6	Стойки		RAL 7024	Металл с покрытием атмосферостойкой краской	
7	Полотна дверей		RAL 7037	Металл с покрытием атмосферостойкой краской	
8	Вентиляционные каналы		-	Оцинкованная сталь	
9	Крыльцо		-	Железобетон	
10	Кровля, кровля слуховых окон		-	Профилированный оцинкованный лист	
11	Водосточные трубы, слуховые окна		RAL 7010	Металл с полимерным покрытием	
12	Отливы		RAL 9010	Оцинкованная сталь с полимерным покрытием	

Пояснительная записка

Объект капитального строительства - 5-этажный многоквартирный жилой дом с помещениями общественного назначения, расположенный по адресу: г. Пермь, Дзержинский район, ул. Малкова, 18.

Год постройки и ввода в эксплуатацию: 1970 г;
 Типовой проект;
 Этажность: 5;
 Материал несущих стен - кирпич;
 Фасад: силикатный кирпич;
 Материал межэтажных перекрытий - ж/бетон;
 Кровля - плоская неэксплуатируемая;
 Количество подъездов - 2.

Нахождение в зоне объектов культурного наследия: рассматриваемый объект не располагается в зоне объектов культурного наследия.

Ранее согласованные колерные паспорта: не разрабатывались.

Настоящим колерным паспортом :

- определяются типы отделки и цветовое решение фасадов;
- определяются типы и места размещения средств размещения информации, рекламных конструкций;
- определяются места размещения дополнительного оборудования.

Цветовое решение и применяемые материалы обеспечивают комплексное решение всех элементов фасадов, единство архитектурного облика здания. Средства размещения информации, рекламные конструкции не нарушат архитектурный облик здания.

Предметом согласования колерного паспорта являются: принятые цветовые решения элементов фасада, применяемые материалы существующего объекта недвижимости, а также определение типов средств размещения информации на нем.

В соответствии с Градостроительным кодексом Российской Федерации, решением Пермской городской Думы от 15.12.2020 № 277 «Об утверждении Правил благоустройства территории города Перми» и постановлением администрации города Перми от 22.02.2017 № 130 «Об утверждении формы и Порядка согласования паспорта внешнего облика объекта капитального строительства (колерного паспорта)» колерные паспорта не являются разрешительной документацией на строительство, реконструкцию объекта капитального строительства; не являются правовым основанием на устройство пристроек, навесов, козырьков и других архитектурных элементов объекта капитального строительства;

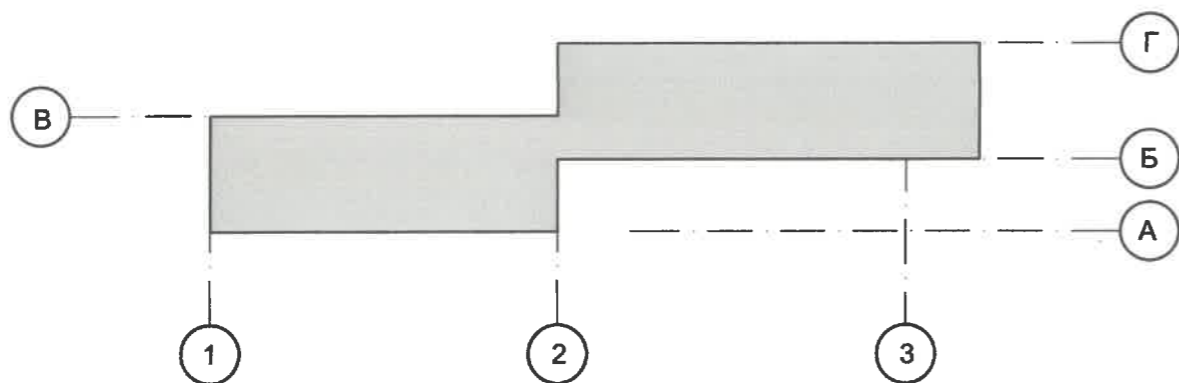
Предметом согласования данного колерного паспорта являются: принятые цветовые решения элементов фасада, применяемые материалы существующего объекта недвижимости, а также определение возможных типов размещения средств размещения информации на нем. Средства размещения информации, рекламные конструкции, не соответствующие Стандартным требованиям, типу и местам их возможного размещения, предусмотренных данным колерным паспортом, подлежат демонтажу.

						08/2022-М.18-КП				
						Колерный паспорт объекта капитального строительства по ул. Малкова, № 18 Дзержинского района г. Перми				
Изм.	Кол. уч.	Лист	№ док.	Подп.	Дата	Многоквартирный жилой дом с помещениями общественного назначения	Стадия	Лист	Листов	
	Разраб.	Иванова В.В.		<i>И.В.</i>	09.22			П	1	15
							Общие данные (начало)		ООО "РусРазвитие"	

Инструкция о порядке производства работ, связанных с окраской фасадов и всех наружных частей зданий, сооружений, строений, расположенных на территории города Перми

- Окраска (отделка) фасадов и всех наружных частей зданий, сооружений, строений, расположенных на территории города Перми, может производиться лишь на основании паспорта внешнего облика объекта капитального строительства (колерного паспорта), согласованного с департаментом градостроительства и архитектуры администрации г. Перми (далее - ДГА).
- До начала процесса окраски (отделки) здания или какого-либо сооружения должны быть произведены работы по капитальному ремонту всех без исключения его наружных частей, подлежащих окраске.
- До начала ремонта зданий, имеющих газосветовую рекламу, сообщить рекламораспространителю о предстоящих работах на фасаде здания с целью сохранения вывесок либо их демонтажа.
- Полуразрушенные и разрушенные архитектурные художественно-скульптурные элементы фасада: карнизы, фризы, колонны, пилястры, сандрики, кронштейны, обрамления проемов, различные лепные украшения, барельефы, мозаика, художественная роспись и т.п. подлежат обязательному восстановлению в своем первоначальном виде. Категорически запрещается производить окраску здания без предварительного восстановления указанных элементов декора фасада.
- Металлические поверхности отдельных элементов фасада: чугунные решетки, ограждения балконов и лестниц, элементы входных групп, двери, кронштейны и прочие архитектурно-художественные элементы фасада перед окраской очищаются от грязи, ржавчины, старой краски и покрываются вновь атмосферостойкой краской для металлических поверхностей.
- В соответствии с выданными образцами цвета (колерами) на окраску (отделку) здания организация, производящая ремонт здания, составляет пробные образцы цвета, которые наносятся на подготовленную для покраски поверхность стены в уровне 1-го этажа здания (не выше 1,5 метров от земли).
- Проверку и согласование пробного образца цвета (выкрас колера) производит уполномоченный представитель ДГА. Без указанных проверки и согласования производить окраску (отделку) фасадов здания категорически запрещается.
- Домоуправления, организации и учреждения, производящие окраску (отделку) и связанный с нею ремонт фасадов здания, несут ответственность за выполнение настоящей инструкции и могут быть привлечены к административной ответственности за ее нарушение в соответствии со статьей 6.8.2 «Нарушение требований к внешнему виду фасадов зданий, строений, сооружений» Закона Пермского края от 06.04.2015 № 460-ПК «Об административных правонарушениях в Пермском крае».
- По всем вопросам, связанным с производством работ, необходимо обращаться в ДГА по адресу: г. Пермь, ул. Сибирская, 15, каб. 315, тел. 212-76-98.

План координационных осей



Ведомость ссылочный и прилагаемых документов

ОБОЗНАЧЕНИЕ	НАИМЕНОВАНИЕ	ПРИМЕЧАНИЕ
Решение Пермской городской Думы от 15.12.2020 №277	"Об утверждении Правил благоустройства территории города Перми"	
Постановление администрации г.Перми от 22.02.2017 №130	"Об утверждении формы и Порядка согласования паспорта внешнего облика капитального (колерного паспорта)"	



Ситуационный план



Условные обозначения

- Многоквартирный жилой дом с помещениями общественного назначения по ул. Малкова, 18 в Дзержинском районе города Перми
- Красные линии
- Границы земельного участка с кадастровым номером 59:01:4410808:26
- Земельный участок с кадастровым номером 59:01:4410808:26
- Расстояние от объекта капитального строительства до границ земельного участка, красных линий

ПРИМЕЧАНИЕ: Координационные оси расставлены условно, границы земельного участка и его номер приведены с сайта <https://pkk.rosreestr.ru/>, красные линии приведены с сайта <https://isogd.gorodperm.ru/>.

						08/2022-М.18-КП			
						Колерный паспорт объекта капитального строительства по ул. Малкова, № 18 Дзержинского района г. Перми			
Изм.	Кол. уч.	Лист	№ док.	Подп.	Дата	Многоквартирный жилой дом с помещениями общественного назначения	Стадия	Лист	Листов
Разраб.				Иванова В.В.	09.22			П	2
						Общие данные (продолжение)	ООО "РусРазвитие"		

Главный фасад



ПРИМЕЧАНИЕ: Фотофиксация фасадов сделана 03.09.2022 г.

						08/2022-М.18-КП			
						Колерный паспорт объекта капитального строительства по ул. Малкова, № 18 Дзержинского района г. Перми			
Изм.	Коп. уч.	Лист	№ док.	Подп.	Дата	Многоквартирный жилой дом с помещениями общественного назначения	Стадия	Лист	Листов
Разраб.		Иванова В.В.		<i>В.И.</i>	09.22		П	3	
						Существующее состояние фасадов (начало)	ООО "РусРазвитие"		

Дворовой фасад



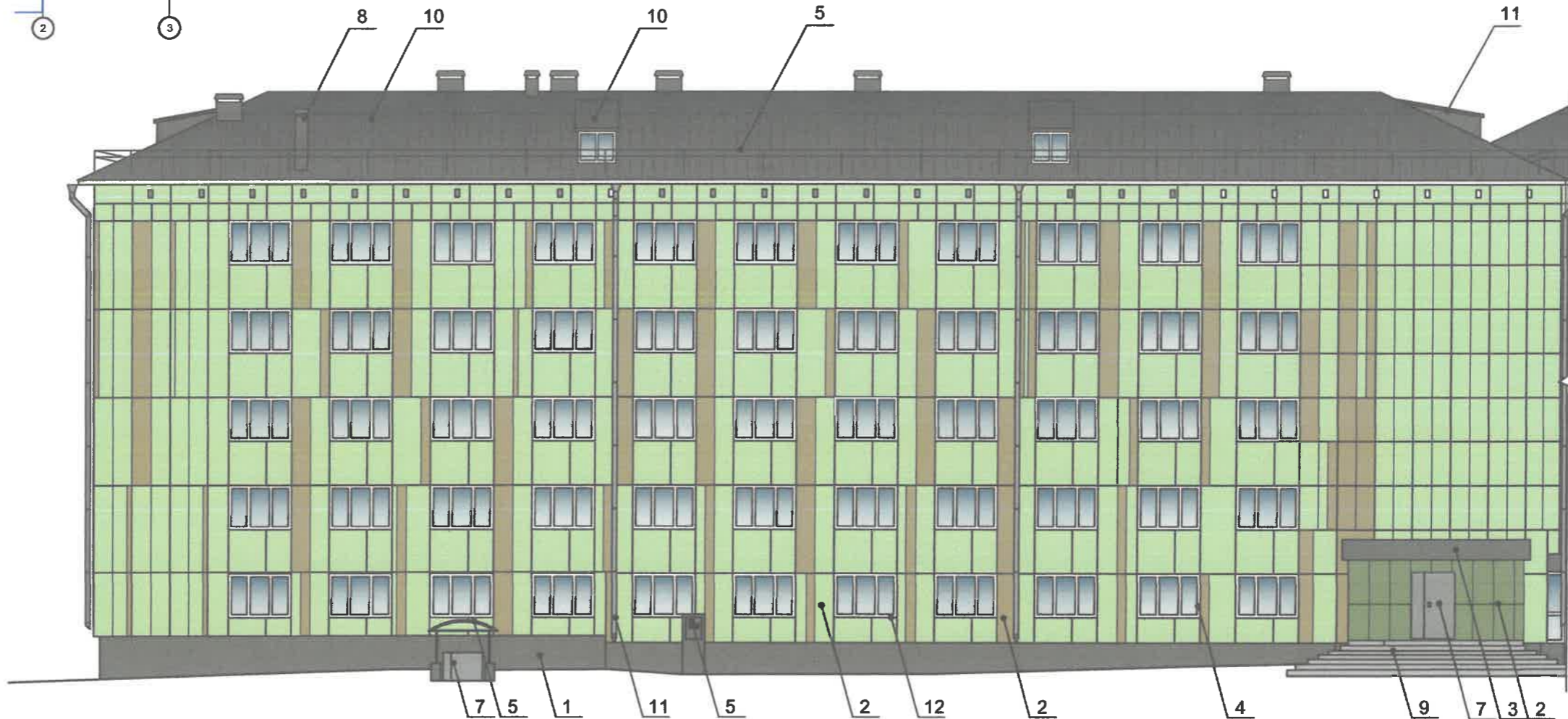
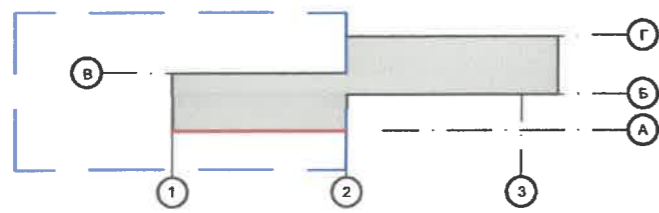
Боковые фасады






ПРИМЕЧАНИЕ: Фотофиксация фасадов сделана 03.09.2022 г.

						08/2022-М.18-КП			
						Колерный паспорт объекта капитального строительства по ул. Малкова, № 18 Дзержинского района г. Перми			
Изм.	Кол. уч.	Лист	№ док.	Подп.	Дата	Многоквартирный жилой дом с помещениями общественного назначения	Стадия	Лист	Листов
Разраб.					09.22		П	4	
						Существующее состояние фасадов (продолжение)	ООО "РусРазвитие"		

Схема фасада



Условные обозначения

-  - Выноска и номер позиции согласно Ведомости отделки фасадов на листе 1
-  - Координационная ось
-  1

Согласовано
 Руководитель проекта
 Д.А. Степанов
 10.09.2022

Условия переустройства входных групп


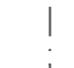

1. В случае, если наружные лестницы при дополнительно устроенных входах в общественные помещения здания выходят за границы предоставленного земельного участка и красные линии квартала, то устройство дополнительных или переустройство существующих входных групп требует получения разрешения в установленном порядке;
2. В случае устройства или переустройства (перепланировки, ремонта, реконструкции) помещений общественного назначения, их входных групп в обязательном порядке должны быть предусмотрены мероприятия по обеспечению доступности данных помещений для маломобильных групп населения, включая инвалидов, использующих кресла-коляски и собак-проводников (далее-МГН) в соответствии с требованиями СП 59.13330.2016 Свод правил. Доступность зданий и сооружений для маломобильных групп населения. Данный свод правил касается функционально-планировочных элементов зданий и сооружений, их участков или отдельных помещений, доступных для МГН (входные узлы, коммуникации, пути эвакуации, помещения и зоны обслуживания, а также их информационное и инженерное обустройство). В частности, лестницы при входах в общественные помещения должны дублироваться пандусами с уклоном не более 1:20 (5%) или иными средствами подъема (подъемные платформы, лифты и т.д.). Согласно вышеуказанному Своду правил наружные лестницы и пандусы должны иметь поручни с учетом технических требований к опорным стационарным устройствам по ГОСТ Р 51261. Размеры входной площадки при открывании дверей наружу должны быть не менее 1,5 x 1,85 метра (п.11.7.4.4. Правил благоустройства территории города Перми, утвержденных Решением Пермской городской Думы от 15.12.2020 № 277).

						08/2022-М.18-КП			
						Колерный паспорт объекта капитального строительства по ул. Малкова, № 18 Дзержинского района г. Перми			
Изм.	Кол. уч.	Лист	№ док.	Подп.	Дата	Многоквартирный жилой дом с помещениями общественного назначения	Стадия	Лист	Листов
Разраб.				Иванова В.В.	09.22		П	5	
						Главный фасад (начало)		ООО "РусРазвитие"	

Схема фасада



Условные обозначения

-  - Выноска и номер позиции согласно Ведомости отделки фасадов на листе 1
-  - Координационная ось
-  1

Согласовано
 зам. начальника ДГА
 г. Пермь - главный архитектор
 Д.О. Макарова
 09.09.2022

ПРИМЕЧАНИЕ: Условия устройства и переустройства входных групп см . лист5.

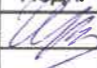
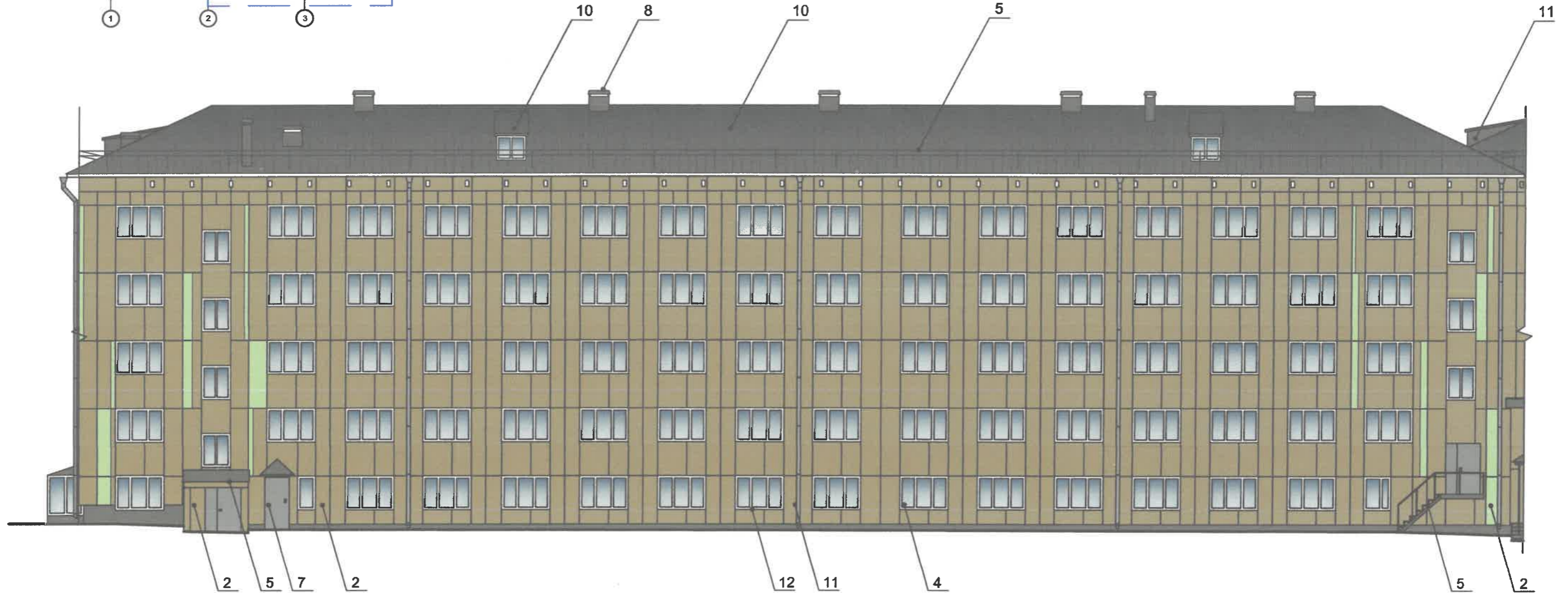
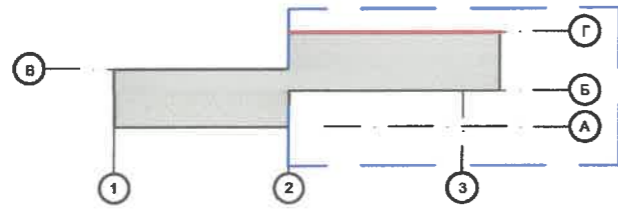
						08/2022-М.18-КП			
						Колерный паспорт объекта капитального строительства по ул. Малкова, № 18 Дзержинского района г. Перми			
Изм.	Кол. уч.	Лист	№ док.	Подп.	Дата	Многоквартирный жилой дом с помещениями общественного назначения	Стадия	Лист	Листов
Разраб.		Иванова В.В.			09.22		П	6	
						Главный фасад (продолжение)	ООО "РусРазвитие"		

Схема фасада



Условия размещения дополнительного оборудования:

1. Дополнительное оборудование - размещаемые на фасадах здания, строения, сооружения системы технического обеспечения эксплуатации зданий, строений, сооружений (наружные блоки систем кондиционирования и вентиляции, маскирующие ограждения (экраны, решетки), вентиляционные трубопроводы, антенны, видеокамеры наружного наблюдения, электрощиты, кабельные линии, иное подобное оборудование), защитные устройства (решетки, рольставни), почтовые ящики, часы, банкоматы, элементы архитектурно-художественной подсветки, флажки и иное оборудование.
2. Размещение дополнительного оборудования, дополнительных элементов и устройств на фасадах объектов капитального строительства рекомендуется при соблюдении следующих условий:
 - соответствие размещения дополнительного оборудования архитектурному решению фасадов, предусмотренному проектной документацией, в соответствии с которой осуществлено строительство (реконструкция) Объекта, с привязкой к единой (вертикальной, горизонтальной) системе осей фасадов;
 - единая горизонтальная ось - условная прямая линия. Определяется как половина расстояния между верхним и нижним архитектурным элементом (окна, наличники, карниз, фриз и другие), выделяющимся (западающим, выступающим) из плоскости стены;
 - единая вертикальная ось - условная прямая линия. Определяется как половина расстояния между границами одного архитектурного элемента (окна, двери, колонны) либо между двумя архитектурными элементами (окна, двери, колонны);
 - комплексное решение размещения оборудования - единое архитектурное и цветовое решение (в том числе размер, форма, материал);
 - размещение дополнительного оборудования на архитектурных деталях, элементах декора, поверхностях с ценной архитектурной отделкой, а также крепление, ведущее к повреждению архитектурных поверхностей, не допускаются.
3. Размещение дополнительного оборудования не должно нарушать законные интересы собственников жилых помещений в непосредственной близости с оборудованием.
4. Наружные системы кондиционирования устанавливаются: у жилых помещений - за счет внутреннего пространства балкона/лоджии, у не жилых - за счет пространства помещений.

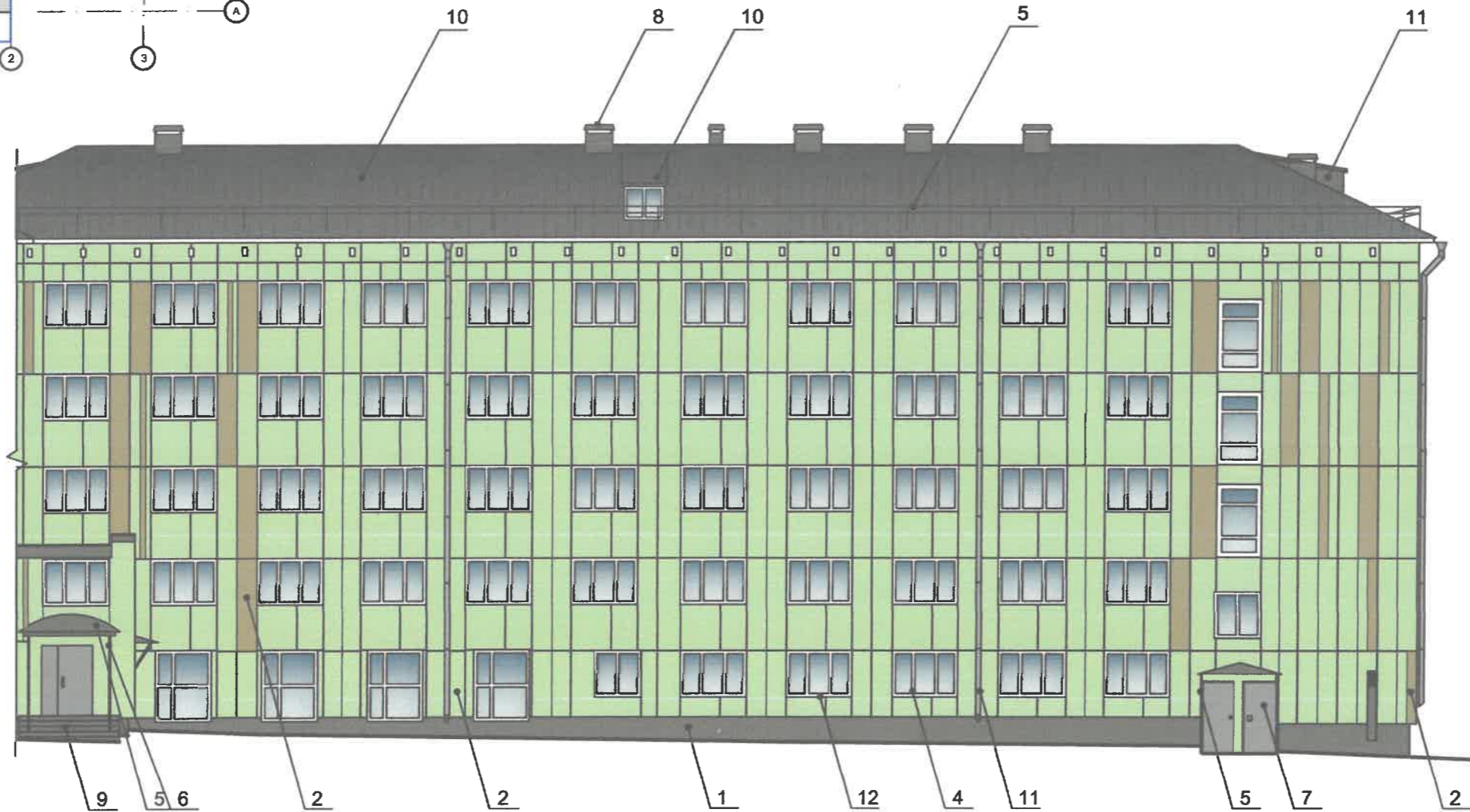
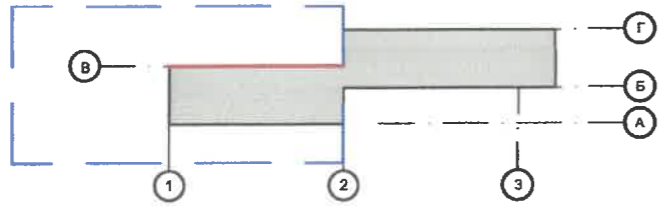
Условные обозначения

- 1 - Выноска и номер позиции согласно Ведомости отделки фасадов на листе 1
- Координационная ось

Исполнитель: Ю. Карасева
 05/10/2022

						08/2022-М.18-КП			
						Колерный паспорт объекта капитального строительства по ул. Малкова, № 18 Дзержинского района г. Перми			
Изм.	Кол. уч.	Лист	№ док.	Подп.	Дата	Многоквартирный жилой дом с помещениями общественного назначения	Стадия	Лист	Листов
Разраб.		Иванова В.В.			09.22		П	7	
						Дворовой фасад (начало)		ООО "РусРазвитие"	

Схема фасада



Условные обозначения

- Выноска и номер позиции согласно Ведомости отделки фасадов на листе 1
- Координационная ось
-



Согласовано
 Руководитель проектной группы
 Д. Д. Геращенко
 09.09.2022

ПРИМЕЧАНИЕ:
 1. Условия устройства и переустройства входных групп см . лист 5;
 2. Условия размещения дополнительного оборудования см . лист 7.

						08/2022-М.18-КП			
						Колерный паспорт объекта капитального строительства по ул. Малкова, № 18 Дзержинского района г. Перми			
Изм.	Кол. уч.	Лист	№ док.	Подп.	Дата	Многоквартирный жилой дом с помещениями общественного назначения	Стадия	Лист	Листов
Разраб.				Иванова В.В.	09.22		П	8	
						Дворовой фасад (продолжение)	ООО "РусРазвитие"		



Условные обозначения

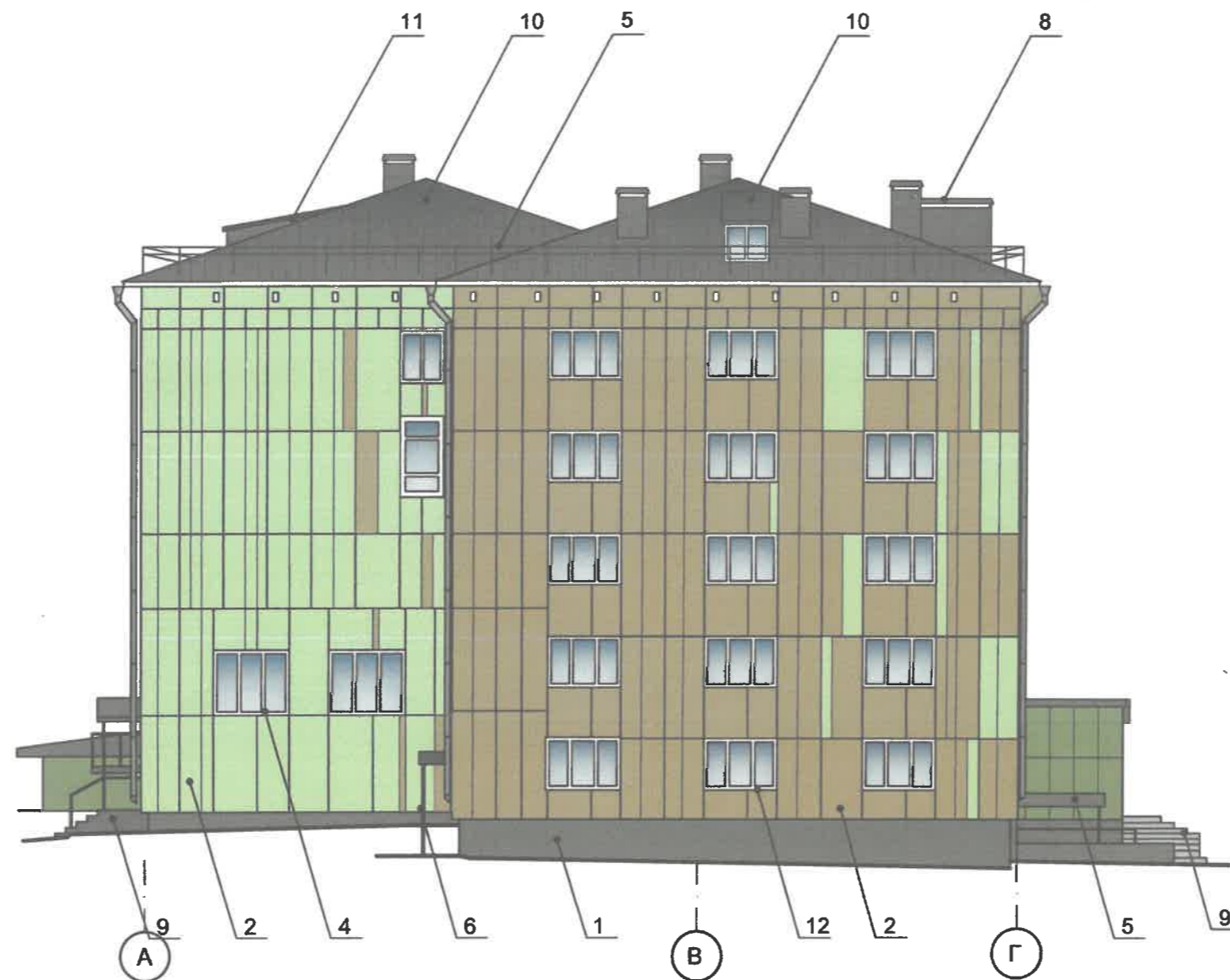
-  - Выноска и номер позиции согласно Ведомости отделки фасадов на листе 1
-  - Координационная ось

Согласовано
 Руководитель проекта ДГА
 Ю. Карасева
 09.09.2022



ПРИМЕЧАНИЕ:

- 1. Условия устройства и переустройства входных групп см . лист 5;
- 2. Условия размещения дополнительного оборудования см . лист 7.

						08/2022-М.18-КП			
						Колерный паспорт объекта капитального строительства по ул. Малкова, № 18 Дзержинского района г. Перми			
Изм.	Кол. уч.	Лист	№ док.	Подп.	Дата	Многоквартирный жилой дом с помещениями общественного назначения	Стадия	Лист	Листов
Разраб.				Иванова В.В.	09.22		П	9	
						Боковой фасад	ООО "РусРазвитие"		



Условные обозначения

-  - Выноска и номер позиции согласно Ведомости отделки фасадов на листе 1
-  - Координационная ось

СОГЛАСОВАНО
 Директор ООО "РусРазвитие"
 Ю. Кафеева
 09.09.2022

ПРИМЕЧАНИЕ:
 1. Условия устройства и переустройства входных групп см . лист 5;
 2. Условия размещения дополнительного оборудования см . лист 7.

						08/2022-М.18-КП			
						Колерный паспорт объекта капитального строительства по ул. Малкова, № 18 Дзержинского района г. Перми			
Изм.	Кол. уч.	Лист	№ док.	Подп.	Дата	Многоквартирный жилой дом с помещениями общественного назначения	Стадия	Лист	Листов
Разраб.				Иванова В.В.	09.22		П	10	
						Боковой фасад	ООО "РусРазвитие"		



Ведомость средств размещения информации, рекламных конструкций

ПОЗ.	Тип объекта, материал, способы крепления	Цвет (с указанием RAL)	Наличие подсветки
1	Объемные буквы и/или логотипы, размещенные на металлических направляющих без подложки в цвет фасада на стене здания. Оргстекло, металл, пластик.	Фирменные цвета	Внутренняя или контурная подсветка
2	Информационная табличка (режимник) одиночная, размерами не более 0,5 x 0,7 м (ДхВ), или модульная. Металл, пластик, оргстекло, пленки.	Фирменные цвета	Возможна внутренняя подсветка
3	Указатель с наименованием улицы и номером дома (здания) (пункт 11.4.2. решения Пермской городской Думы от 15.12.2020 № 277). Металл, пластик, оргстекло.	Синий фон (R-(0), G-(20), B-(120)), белый	Возможна внутренняя подсветка
4	Информация-пленочная аппликация в виде текста или контурного изображения на стекле. Площадь выклейки - не более 30% от площади остекления. Самоклеящиеся пленки по стеклу или вывеска - панно, размещенное в оконном проеме за стеклом. Площадь панно - не более 50% от площади остекления. Металл, пластик, пленки.	Фирменные цвета	Возможна внутренняя подсветка для панно
5	Объемные буквы и/или логотипы, размещенные на металлических направляющих без подложки на фризе. Оргстекло, металл, пластик.	Фирменные цвета	Внутренняя или контурная подсветка
6	Объемные буквы и/или логотипы, размещенные на металлических направляющих без подложки на витраже. Оргстекло, металл, пластик.	Фирменные цвета	Внутренняя или контурная подсветка
7	Объемные буквы и/или логотипы, размещенные на металлических направляющих без подложки на козырьке. Оргстекло, металл, пластик.	Фирменные цвета	Внутренняя или контурная подсветка

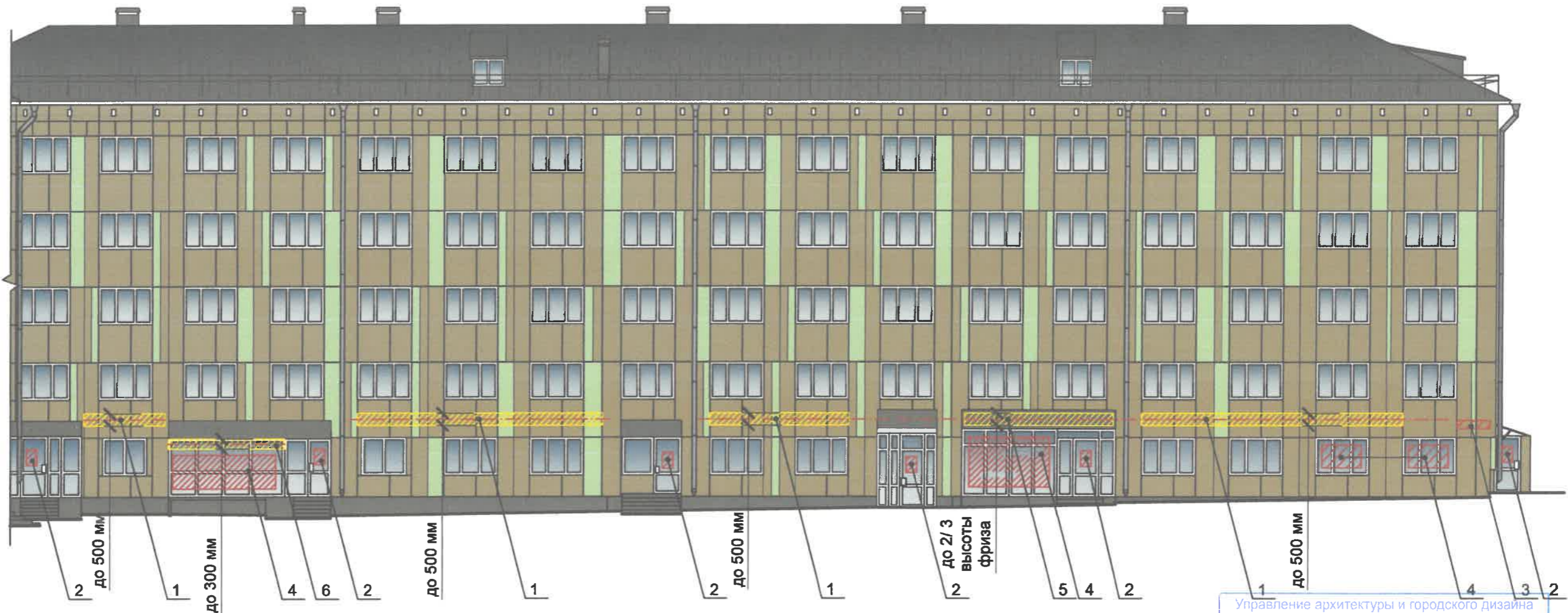
Управление архитектуры и городского дизайна
ДГА администрации г.Перми
СООТВЕТСТВУЕТ АРХИТЕКТУРНОМУ
ОБЛИКУ ГОРОДА ПЕРМИ
«05» 10 / 2022
Гараева Подпись

Условные обозначения

- 1 - Выноска и номер позиции согласно Ведомости средств размещения информации, рекламных конструкций
- - - - - Ось размещения средств размещения информации, рекламных конструкций
- ▨ - Место допустимого размещения средств размещения информации, рекламных конструкций

ПРИМЕЧАНИЕ: Условия размещения средств размещения информации, рекламных конструкций см. лист 12.

						08/2022-М.18-КП			
						Колерный паспорт объекта капитального строительства по ул. Малкова, № 18 Дзержинского района г. Перми			
Изм.	Кол. уч.	Лист	№ док.	Подп.	Дата	Многоквартирный жилой дом с помещениями общественного назначения	Стадия	Лист	Листов
Разраб.				Иванова В.В.	09.22			П	11
						Размещение средств размещения информации, рекламных конструкций (начало)	ООО "РусРазвитие"		



Управление архитектуры и городского дизайна
ДГА администрации г.Перми
СООТВЕТСТВУЕТ АРХИТЕКТУРНОМУ
ОБЛИКУ ГОРОДА ПЕРМИ
«05.19.2022»
Заряева Подпись

Условия размещения средств размещения информации, рекламных конструкций.

1. Место размещения информации располагается относительно условной прямой линии - единой горизонтальной оси. Местоположение оси на фасаде определяется как половина расстояния между верхним и нижним архитектурным элементом (окна, наличники, карниз, фриз и др.), выделяющимся (западающим, выступающим) из плоскости стены.
2. Размещение вывесок и рекламных конструкций должно осуществляться в границах места допустимого размещения средств размещения информации, рекламных конструкций, установленных данным колерным паспортом объекта капитального строительства.
3. Размещение вывесок по отношению друг к другу, их конфигурация, наполненность информацией должны соответствовать Стандартным требованиям к вывескам, их размещению и эксплуатации (далее - Стандартные требования), утвержденным Решением Пермской городской Думы от 15.12.2020 №277.
4. В случае, если планируемые к размещению вывески не соответствуют Стандартным требованиям и действующему колерному паспорту, требуется внесение изменений в колерный паспорт путем разработки нового колерного паспорта.
5. Максимальный размер информационных табличек - 0,5 м x 0,7 м (пункт 2.13 Стандартных требований).
6. Узел крепления каждого типа объекта информации разрабатывается отдельным рабочим проектом.
7. В случае размещения рекламной конструкции на фасаде здания, строения, сооружения, такая конструкция должна быть отражена в составе нового колерного паспорта, а ее размещение должно осуществляться в соответствии с действующим порядком установки эксплуатации рекламных конструкций на территории города Перми, утвержденным решением Пермской городской Думы, с последующим получением на установку и эксплуатацию рекламной конструкции в установленном порядке.
8. В случае возникновения спорных ситуаций с другими организациями в отношении мест размещения нестандартных вывесок, расположенных не в границах занимаемого помещения, регулирование конфликта и окончательное решение по размещению вывесок той или иной претендующей организации в соответствии с положениями Жилищного кодекса Российской Федерации должно приниматься на собрании собственников помещений в многоквартирном доме.
9. Размещение вывесок, перекрывающих оконные проемы, а также расположенных на балконах, лоджиях зданий и сооружений должно быть согласовано с собственниками помещений, к которым относится балкон и данный оконный проем.

Условные обозначения

- 1 - Выноска и номер позиции согласно Ведомости средств размещения информации, рекламных конструкций на листе 11
- - - - - Ось размещения средств размещения информации, рекламных конструкций
- ▨ - Место допустимого размещения средств размещения информации, рекламных конструкций

						08/2022-М.18-КП			
						Колерный паспорт объекта капитального строительства по ул. Малкова, № 18 Дзержинского района г. Перми			
Изм.	Кол. уч.	Лист	№ док.	Подп.	Дата	Многоквартирный жилой дом с помещениями общественного назначения	Стадия	Лист	Листов
Разраб.					09.22		П	12	
						Размещение средств размещения информации, рекламных конструкций (продолжение)	ООО "РусРазвитие"		

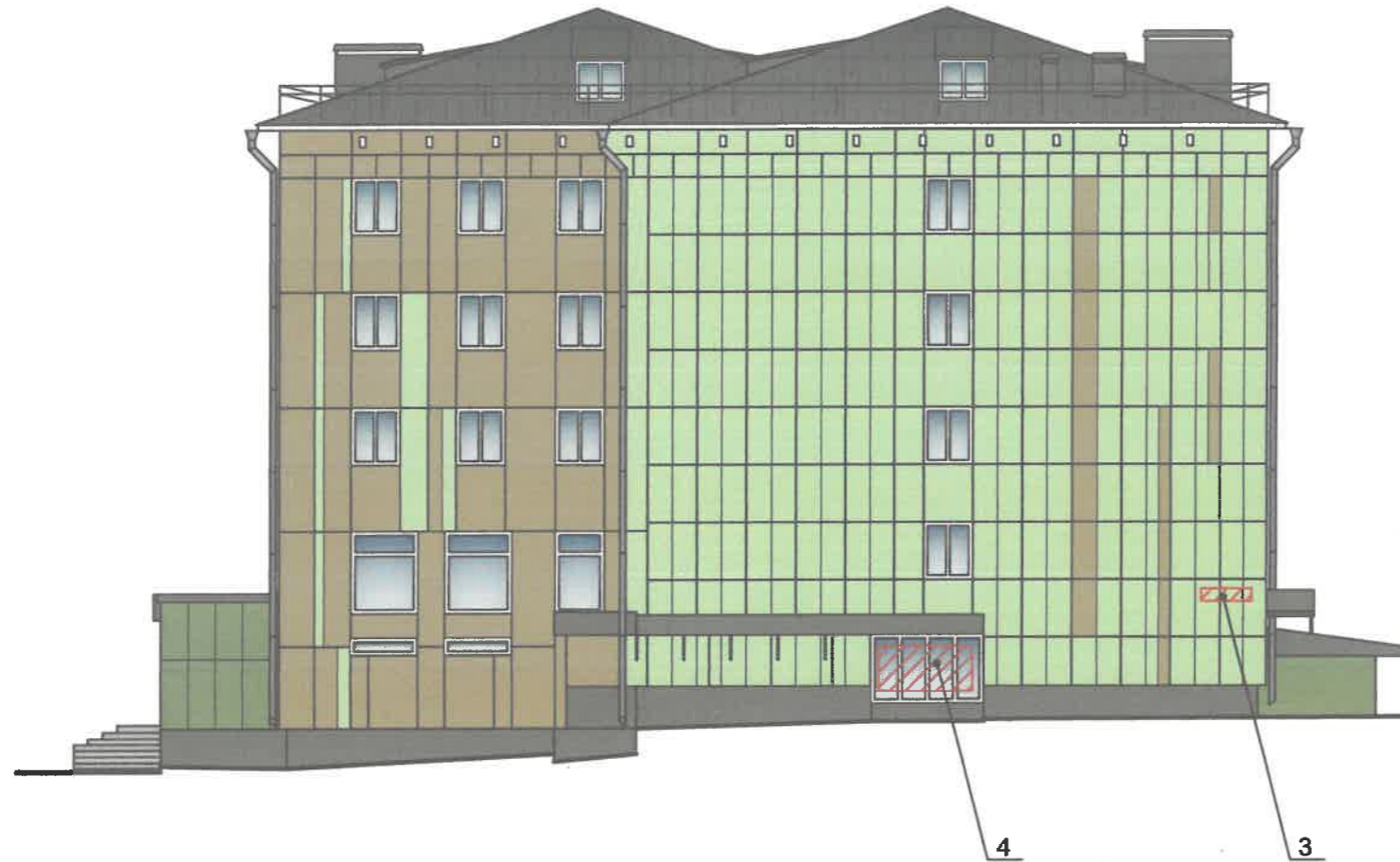


Схема компоновки объемных букв и/или логотипов, относительно оси и места размещения средств размещения информации

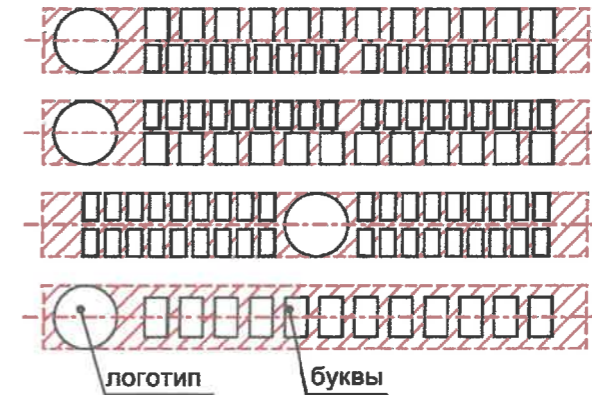


Схема крепления средств размещения информации к фасаду (поз. 1)



Пример сгруппированных модульных табличек (поз. 2)

цокольный этаж		САЛОН ОПТИКИ
цокольный этаж		ОРГАНИЗАЦИЯ
1 этаж		ЗООМАГАЗИН
1 этаж о.ф.ис 14		ОРГАНИЗАЦИЯ
1 этаж о.ф.ис 20		ОРГАНИЗАЦИЯ
цокольный этаж		ЗООМАГАЗИН

Условные обозначения

- Выноска и номер позиции согласно Ведомости средств размещения информации, рекламных конструкций на листе 11
- Ось размещения средств размещения информации, рекламных конструкций
- Место допустимого размещения средств размещения информации, рекламных конструкций

ПРИМЕЧАНИЕ: Условия размещения средств размещения информации, рекламных конструкций см. лист 12.

						08/2022-М.18-КП			
						Колерный паспорт объекта капитального строительства по ул. Малкова, № 18 Дзержинского района г. Перми			
Изм.	Кол. уч.	Лист	№ док.	Подп.	Дата	Многоквартирный жилой дом с помещениями общественного назначения	Стадия	Лист	Листов
Разраб.					09.22		П	13	
						Размещение средств размещения информации, рекламных конструкций (окончание)	ООО "РусРазвитие"		



Согласовано
 18.09.2022
 Директор
 ООО "РусРазвитие"
 2022

-Динамическая подсветка (разрабатывается отдельным проектом).

						08/2022-М.18-КП			
						Колерный паспорт объекта капитального строительства по ул. Малкова, № 18 Дзержинского района г. Перми			
Изм.	Кол. уч.	Лист	№ док.	Подп.	Дата	Многоквартирный жилой дом с помещениями общественного назначения	Стадия	Лист	Листов
Разраб.			Иванова В.В.	<i>[Signature]</i>	09.22		П	14	
						Архитектурно-художественная подсветка	ООО "РусРазвитие"		

Позиция согласно ведомости отделки фасадов	Координаты цвета RAL 7010	C:	60	
		M:	47	
		Y:	50	
		K:	43	
		R:	87	
		G:	93	
1,5,3, 11		B:	87	

Позиция согласно ведомости отделки фасадов	Координаты цвета RAL 7037	C:	30	
		M:	20	
		Y:	20	
		K:	40	
		R:	124	
		G:	127	
7		B:	126	

Позиция согласно ведомости отделки фасадов	Координаты цвета RAL 7034	C:	5	
		M:	5	
		Y:	40	
		K:	40	
		R:	147	
		G:	145	
2		B:	118	

Позиция согласно ведомости отделки фасадов	Координаты цвета RAL 7005	C:	30	
		M:	10	
		Y:	20	
		K:	60	
		R:	107	
		G:	113	
8		B:	111	

Позиция согласно ведомости отделки фасадов	Координаты цвета RAL 6019	C:	35	
		M:	0	
		Y:	40	
		K:	0	
		R:	183	
		G:	217	
2		B:	177	

Позиция согласно ведомости отделки фасадов	Координаты цвета RAL 9010	C:	0	
		M:	0	
		Y:	5	
		K:	0	
		R:	147	
		G:	149	
4, 12		B:	239	

Позиция согласно ведомости отделки фасадов	Координаты цвета RAL 6011	C:	70	
		M:	30	
		Y:	70	
		K:	5	
		R:	102	
		G:	130	
2		B:	91	

Позиция согласно ведомости отделки фасадов	Координаты цвета RAL 7024	C:	80	
		M:	60	
		Y:	50	
		K:	40	
		R:	71	
		G:	74	
6		B:	80	

Согласовано
 Проектная группа
 05.09.2022

ПРИМЕЧАНИЕ: Координаты цвета в RAL приведены с сайта <https://colorscheme.ru/> (каталог цветов RAL CLASSIC)

						08/2022-М.18-КП			
						Колерный паспорт объекта капитального строительства по ул. Малкова, № 18 Дзержинского района г. Перми			
Изм.	Кол. уч.	Лист	№ док.	Подп.	Дата	Многоквартирный жилой дом с помещениями общественного назначения	Стадия	Лист	Листов
Разраб.					09.22		П	15	
						Эталоны колеров	ООО "РусРазвитие"		