

ООО "СТЭМП-СЕРВИС"

№059-22-01-26-3470 от 12.09.2022

Заказчик: ООО "ПСК КамаМост"

**ПАСПОРТ ВНЕШНЕГО ОБЛИКА ОБЪЕКТА КАПИТАЛЬНОГО СТРОИТЕЛЬСТВА
(КОЛЕРНЫЙ ПАСПОРТ)**

АДРЕС ОБЪЕКТА: г. Пермь, административный район Ленинский,
улица Монастырская, здание (строение) № 101.

ШИФР 01-22-КПФ

г. Пермь 2022

Ведомость чертежей

ЛИСТ	НАИМЕНОВАНИЕ	ПРИМЕЧАНИЯ
1	Общие данные (начало)	
2	Общие данные (продолжение)	
3	Существующее состояние фасадов	
4	Главный фасад со стороны ул. Монастырской	
5	Фасад в осях В-А	
6	Фасад в осях А-В	
7	Фасад в осях 1-3	
8	Размещение средств размещения информации, рекламных конструкций	
9	Размещение средств размещения информации, рекламных конструкций	
10	Эталоны колеров	

Ведомость

ПОЗ.	ЭЛЕМЕНТ ФАСАДА	ЭТАЛОН ЦВЕТА	ОБОЗН.	ВИД ОТДЕЛКИ	ПРИМ
1	Основное поле стен, ограждений лоджий (тип 1)		RAL 7038	плитка облицовочная	
2	Основное поле стен, ограждений лоджий (тип 2)		RAL 2013	плитка облицовочная	
3	Основное поле стен (тип 3)		RAL 7044	плитка облицовочная	
4	Цоколь, приямки		RAL 7037 RAL 7006	окраска	
5	Крыльца, ступени (тип 1)		RAL 7006 RAL 7010	керамогранит	
6	Крыльца, ступени (тип 2)			железобетон	
7	Оконные и дверные проемы, балконные блоки	белый	RAL 9003	металлопластик	
8	Кровля			рубероид	
9	Козырьки		RAL 7004	кровельная сталь с полимерным покрытием	
10	Ограждение крылец (Тип 1)			хромированная сталь	
11	Ограждение крылец (Тип 1)		RAL 7005	металл окрашенный	
12	Двери в подъезды		RAL 8017	металл окрашенный	
13	Служебные двери		RAL 7004	металлопластик	
14	Отливы	белый	RAL 9003	оцинкованная сталь с полимерным покрытием	
15	Ограждение крылец (Тип 2)		RAL 7006	керамогранит	
16	Двери		RAL 7004	металл окрашенный	
17	Основное поле стен (тип 4)		RAL 7006	керамогранит	

Пояснительная записка

Объект капитального строительства - 10-этажный многоквартирный жилой дом, десятиэтажный, со встроенными помещениями торгового назначения по адресу: г. Пермь, Ленинский район, ул. Монастырская, д. 101.

Год постройки и ввода в эксплуатацию: 1993 г.

Ранее разработанные колерные паспорта: не разрабатывались.

В плане здание Г-образной формы.

Несущие стены из кирпича.

Кровля плоская с покрытием из рулонных материалов.

Нахождение в границах зон объектов культурного наследия: рассматриваемый объект не располагается в зоне объектов культурного наследия.

Настоящим колерным паспортом:

Определяются типы и виды отделки, и их цветовые решения.

Устанавливаются виды и места размещения средств размещения информации, рекламных конструкций.

Цветовые решения и применяемые материалы обеспечивают комплексное решение всех элементов фасадов, единство архитектурного облика здания.-

Раздел "Архитектурно-художественная подсветка" настоящим колерным паспортом не разрабатывается. Освещение фасадов осуществляется за счет свечения окон и вывесок;

В соответствии с Градостроительным кодексом Российской Федерации, решением Пермской городской Думы от 15.12.2020 №277 "Об утверждении правил благоустройства территории города Перми" и постановлением администрации города Перми от 22.02.2017 №130 "Об утверждении формы и Порядка согласования паспорта внешнего облика объекта капитального строительства (колерного паспорта)" проекты колерных паспортов либо проекты изменений в колерные паспорта не являются разрешительной документацией на строительство, реконструкцию объекта капитального строительства; не являются правовым основанием на устройство пристроек, навесов, козырьков и других архитектурных элементов объектов капитального строительства.

Предметом согласования данного колерного паспорта являются: принятые цветовые решения элементов фасада, применяемые материалы существующего объекта недвижимости, а также определение возможных типов размещения средств размещения информации на нем. Средства размещения информации, рекламные конструкции, не соответствующие типу и местам из возможного размещения, подлежат демонтажу.

СОГЛАСОВАНО
1^й заместитель начальника ДГА
г. Пермь - главный архитектор
Д.Ю. Лопшин

01/2022-КПФ

Изм.	Кол.уч.	Лист	№ док.	Подпись	Дата				
						Колерный паспорт объекта капитального строительства по ул. Монастырская, № 101, Ленинского района, г. Пермь			
ГИП		Наумов			09.22	Многоквартирный жилой дом со встроенными помещениями торгового назначения	Стадия	Лист	Листов
Разработал		Катаева			09.22		П	1	10
Проверил		Наумов			09.22	Общие данные (начало)	ООО "СТЭМП-СЕРВИС"		

Инв. N подл. Подпись и дата Взам. Инв. N

Инструкция о порядке производства работ, связанных с окраской фасадов и всех наружных частей зданий, сооружений, расположенных на территории города Перми.

1. Окраска (отделка) фасадов и всех наружных частей зданий, сооружений, строений, расположенных на территории города Перми, может производиться лишь на основании паспорта внешнего облика объекта капитального строительства (колерного паспорта), согласованного с департаментом градостроительства и архитектуры администрации г. Перми (далее - ДГА).
2. До начала процесса окраски (отделки) здания или какого-либо сооружения должны быть произведены работы по капитальному ремонту всех без исключения его наружных частей, подлежащих окраске.
3. До начала ремонта зданий, имеющих газосветовую рекламу, сообщить рекламораспространителю о предстоящих работах на фасаде здания с целью сохранения вывесок либо их демонтажа.
4. Полуразрушенные и разрушенные архитектурные художественно-скульптурные элементы фасада: карнизы, фризy, колонны, пилястры, сандрики, кронштейны, обрамления проемов, различные лепные украшения, барельефы, мозаика, художественная роспись и т.п. подлежат обязательному восстановлению в своем первоначальном виде. Категорически запрещается производить окраску здания без предварительного восстановления указанных элементов декора фасада.
5. Металлические поверхности отдельных элементов фасада: чугунные решетки, ограждения балконов и лестниц, элементы входных групп, двери, кронштейны и прочие архитектурно-художественные элементы фасада перед окраской очищаются от грязи, ржавчины, старой краски и покрываются вновь атмосферостойкой краской для металлических поверхностей.
6. В соответствии с выданными образцами цвета (колерами) на окраску (отделку) здания организация, производящая ремонт здания, составляет пробные образцы цвета, которые наносятся на подготовленную для покраски поверхность стены в уровне 1-го этажа здания (не выше 1,5 метров от земли).
7. Проверку и согласование пробного образца цвета (выкрас колера) производит уполномоченный представитель ДГА. Без указанных проверки и согласования производить окраску (отделку) фасадов здания категорически запрещается.
8. Домууправления, организации и учреждения, производящие окраску (отделку) и связанный с нею ремонт фасадов здания, несут ответственность за выполнение настоящей инструкции и могут быть привлечены к административной ответственности за ее нарушение в соответствии со статьей 6.8.2 «Нарушение требований к внешнему виду фасадов зданий, строений, сооружений» Закона Пермского края от 06.04.2015 № 460-ПК «Об административных правонарушениях в Пермском крае».
9. По всем вопросам, связанным с производством работ, необходимо обращаться в ДГА по адресу: г. Пермь, ул. Сибирская, 15, каб. 315, тел. 212-76-98.

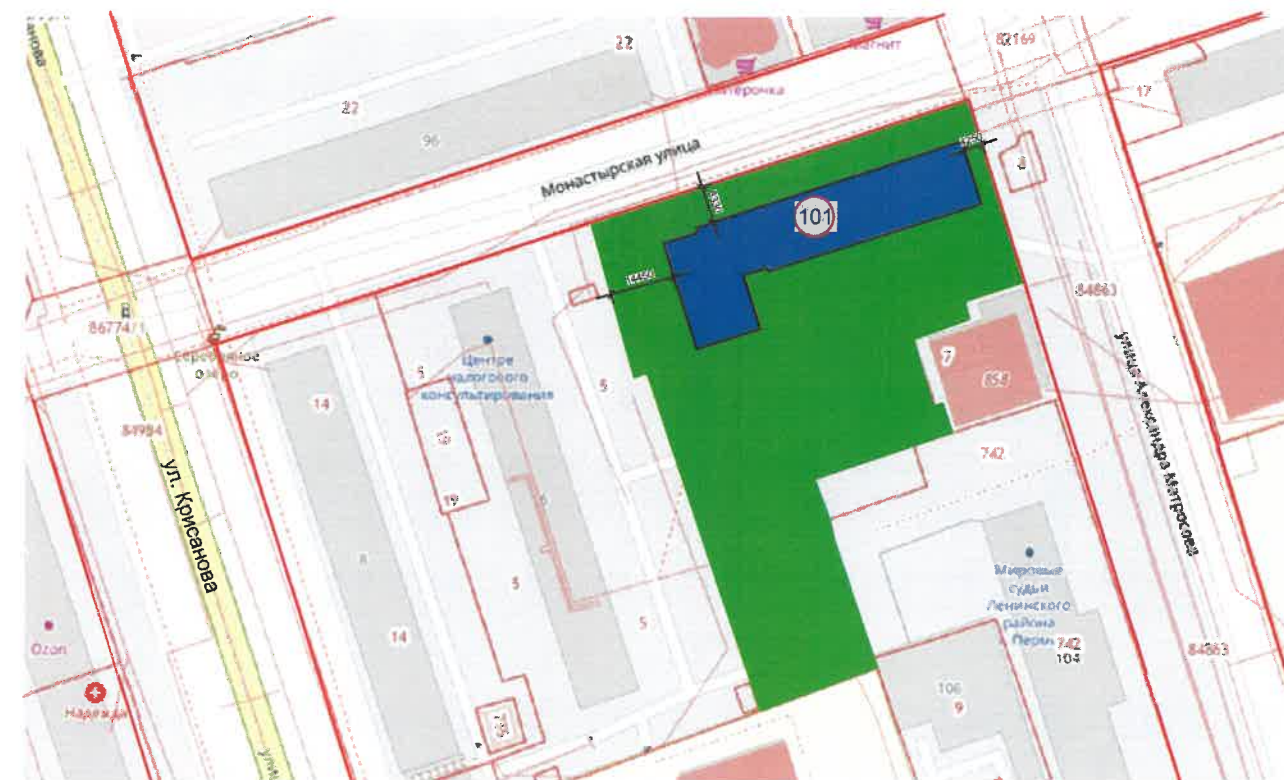
Ведомость ссылочных и прилагаемых документов.

ОБОЗНАЧЕНИЕ	НАИМЕНОВАНИЕ	ПРИМЕЧАНИЕ
Решение Пермской городской Думы от 15.12.2020 №277	Об утверждении Правил благоустройства территории города Перми	
Постановление администрации г. Перми от 22.02.2017 №130	Об утверждении формы и Порядка согласования паспорта внешнего облика объекта капитального строительства (колерного паспорта)	

Условные обозначения:

- 101 - многоквартирный жилой дом со встроенными помещениями торгового назначения, по адресу: г. Пермь, Ленинский район, ул. Монастырская, дом 101
- красная линия
- земельный участок с кадастровым номером: 59:01:4410031:12

Ситуационный план-схема



План координационных осей



						01/2022-КПФ			
						Колерный паспорт объекта капитального строительства по ул. Монастырская, № 101, Ленинского района, г. Перми			
Изм.	Кол.уч.	Лист	№ док.	Подпись	Дата	Многоквартирный жилой дом со встроенными помещениями торгового назначения	Стадия	Лист	Листов
				<i>afn</i>	09.22		П	2	
				<i>afn</i>	09.22				
				<i>afn</i>	09.22				
Общие данные (продолжение)						ООО "СТЭМП-СЕРВИС"			

Главный фасад со стороны ул. Монастырской



Примечание:

1. В случае, если наружные лестницы при дополнительно устроенных входах в общественные помещения здания выходят за границы предоставленного земельного участка и красные линии квартала, то устройство дополнительных или переустройство существующих входных групп требует получения разрешения в установленном порядке;
2. В случае устройства или переустройства (перепланировки, ремонта, реконструкции) помещений общественного назначения, их входных групп в обязательном порядке должны быть предусмотрены мероприятия по обеспечению доступности данных помещений для маломобильных групп населения, включая инвалидов, использующих кресла-коляски собак-проводников (далее-МГН) в соответствии с требованиями СП 59.13330.2016 Свод правил. Доступность зданий и сооружений для маломобильных групп населения. Данный свод правил касается функционально-планировочных элементов зданий и сооружений, их участков или отдельных помещений, доступных для МГН (входные узлы, коммуникации, пути эвакуации, помещения и зоны обслуживания, а также их информационное и инженерное обустройство). В частности, лестницы при входах в общественные помещения должны дублироваться пандусами с уклоном не более 1:20 (5%) или иными средствами подъема (подъемные платформы, лифты и т.д.). Согласно вышеуказанному Своду правил наружные лестницы и пандусы должны иметь поручни с учетом технических требований к опорным стационарным устройствам по ГОСТ Р 51261. Размеры входной площадки при открывании дверей наружу должны быть не менее 1,5 x 1,85 метра (п.11.7.4.4. Правил благоустройства территории города Перми, утвержденных Решением Пермской городской Думы от 15.12.2020 № 277).

Условные обозначения:

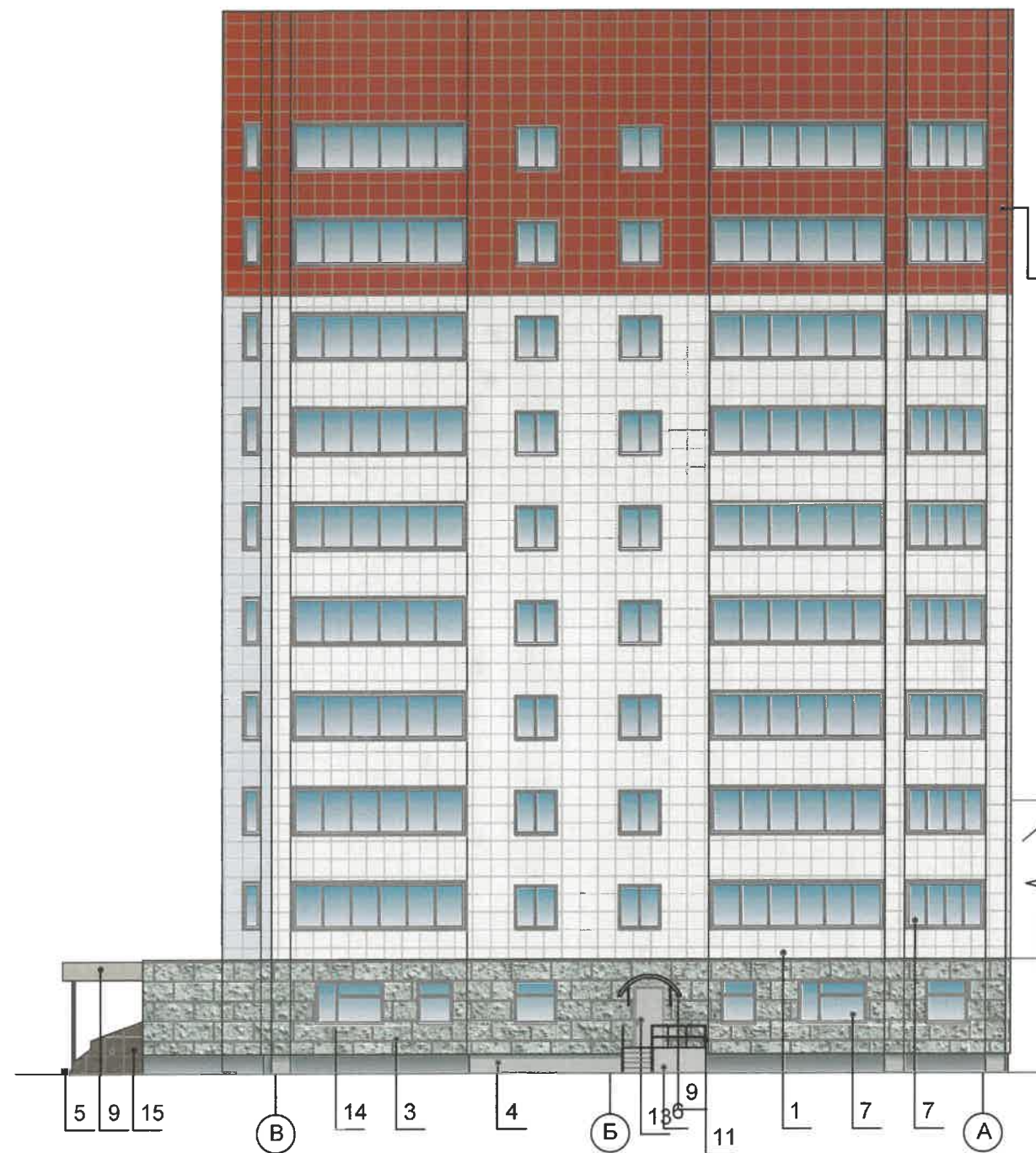
- 1 - выноска и номер позиции согласно ведомости отделки фасадов на листе 1.
- 1 - координационная ось

СОГЛАСОВАНО
1^й заместитель начальника ДГА
г. Перми - главный архитектор
Е.А. Лапина

						01/2022-КПФ			
						Колерный паспорт объекта капитального строительства по ул. Монастырская, № 101, Ленинского района, г. Перми			
Изм.	Кол.уч.	Лист	№ док.	Подпись	Дата	Многоквартирный жилой дом со встроенными помещениями торгового назначения	Стадия	Лист	Листов
ГИП		Наумов		<i>an</i>	09.22		П	4	
Разработал		Катаева		<i>ka</i>	09.22				
Проверил		Наумов		<i>an</i>	09.22	Главный фасад со стороны ул. Монастырская	ООО "СТЭМП-СЕРВИС"		

Инв. N подл. Подпись и дата Взам. Инв. N

Фасад в осях В-А



Примыкание здания по ул.
Монастырской, д. 101а

СОГЛАСОВАНО
1^й заместитель начальника ДГА
г. Перми - главный архитектор
Д. В. Лапшин
2022

Условные обозначения:

1 - выноска и номер позиции согласно ведомости отделки фасадов на листе 1.

1 - координационная ось

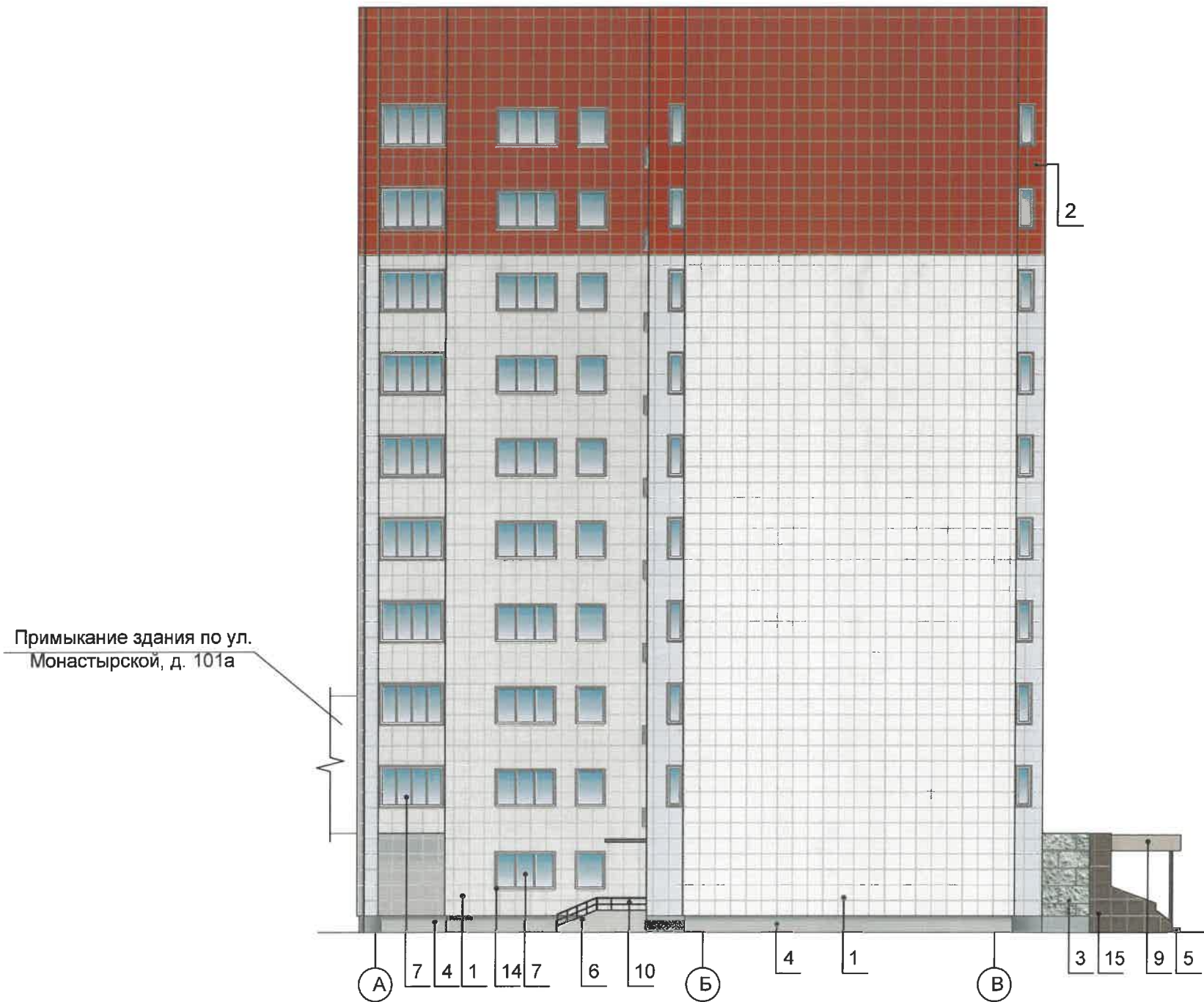
Примечание:

1. Условия устройства и переустройства входных групп см. лист 4.
2. Условия размещения дополнительного оборудования см. лист 7.

						01/2022-КПФ			
						Колерный паспорт объекта капитального строительства по ул. Монастырская, № 101, Ленинского района, г. Перми			
Изм.	Кол.уч.	Лист	№ док.	Подпись	Дата	Многоквартирный жилой дом со встроенными помещениями торгового назначения	Стадия	Лист	Листов
ГИП		Наумов		<i>DN</i>	09.22		П	5	
Разработал		Катаева		<i>DN</i>	09.22				
Проверил		Наумов		<i>DN</i>	09.22				
						Фасад в осях В-А	ООО "СТЭМП-СЕРВИС"		

Инв. N подл. Подпись и дата Взам. Инв. N

Фасад в осях А-В



Примыкание здания по ул.
Монастырской, д. 101а

СОГЛАСОВАНО
1^й заместитель начальника ДГА
г. Перми - главный архитектор
Д.Ю. Ладина
03.10.2022

Условные обозначения:

- 1 - выноска и номер позиции согласно ведомости отделки фасадов на листе 1.
- 1 - координационная ось

Примечание:

1. Условия устройства и переустройства входных групп см. лист 4.
2. Условия размещения дополнительного оборудования см. лист 7.

						01/2022-КПФ			
						Колерный паспорт объекта капитального строительства по ул. Монастырская, № 101, Ленинского района, г. Перми			
Изм.	Кол.уч.	Лист	№ док.	Подпись	Дата	Многоквартирный жилой дом со встроенными помещениями торгового назначения	Стадия	Лист	Листов
ГИП		Наумов		<i>an</i>	09.22		П	6	
Разработал		Катаева		<i>an</i>	09.22	Фасад в осях А-В	ООО "СТЭМП-СЕРВИС"		
Проверил		Наумов		<i>an</i>	09.22				

Инв. N подл. Подпись и дата Взам. Инв. N

Фасад в осях 1-3



Примечание:

1. Дополнительное оборудование - размещаемые на фасадах здания, строения, сооружения системы технического обеспечения эксплуатации зданий, строений, сооружений (наружные блоки систем кондиционирования и вентиляции, маскирующие ограждения (экраны, решетки), вентиляционные трубопроводы, антенны, видеокамеры наружного наблюдения, электрощиты, кабельные линии, иное подобное оборудование), защитные устройства (решетки, рольставни), почтовые ящики, часы, банкоматы, элементы архитектурно-художественной подсветки, флажки и иное оборудование.
2. Размещение дополнительного оборудования, дополнительных элементов и устройств на фасадах объектов капитального строительства рекомендуется при соблюдении следующих условий:
 -соответствие размещения дополнительного оборудования архитектурному решению фасадов, предусмотренному проектной документацией, в соответствии с которой осуществлено строительство (реконструкция) Объекта, с привязкой к единой (вертикальной, горизонтальной) системе осей фасадов;
 -единая горизонтальная ось - условная прямая линия. Определяется как половина расстояния между верхним и нижним архитектурным элементом (окна, наличники, карниз, фриз и другие), выделяющимся (западающим, выступающим) из плоскости стены;
 -единая вертикальная ось - условная прямая линия. Определяется как половина расстояния между границами одного архитектурного элемента (окна, двери, колонны) либо между двумя архитектурными элементами (окна, двери, колонны);
 -комплексное решение размещения оборудования - единое архитектурное и цветковое решение (в том числе размер, форма, материал);
 -размещение дополнительного оборудования на архитектурных деталях, элементах декора, поверхностях с ценной архитектурной отделкой, а также крепление, ведущее к повреждению архитектурных поверхностей, не допускаются.
3. Размещение дополнительного оборудования не должно нарушать законные интересы собственников жилых помещений в непосредственной близости с оборудованием.
4. Наружные системы кондиционирования устанавливаются: у жилых помещений - за счет внутреннего пространства балкона/лоджии, у не жилых - за счет пространства помещений.
5. Условия устройства и переустройства входных групп см. лист 4.

Условные обозначения:

- 1 - выноска и номер позиции согласно ведомости отделки фасадов на листе 1.
- 1 - координационная ось

СОГЛАСОВАНО
 1^й заместитель начальника ДГА
 г. Перми - главный архитектор
 Д.Ю. Лавинин
 10.09.2022

01/2022-КПФ					
Колерный паспорт объекта капитального строительства по ул. Монастырская, № 101, Ленинского района, г. Перми					
Изм.	Кол.уч.	Лист	№ док.	Подпись	Дата
ГИП		Наумов		<i>DN</i>	09.22
Разработал		Катаева		<i>KA</i>	09.22
Проверил		Наумов		<i>DN</i>	09.22
Многоквартирный жилой дом со встроенными помещениями торгового назначения					
Фасад в осях 1-3					
Стадия			Лист		
П			7		
ООО "СТЭМП-СЕРВИС"					

Инв. N подл. Подпись и дата Взам. Инв. N

Фрагмент главного фасада со стороны ул. Монастырской



Ведомость размещении информации, рекламных конструкций

№ п/п	Тип объекта, материал, способ крепление	Цвет (с указанием RAL)	Наличие подсветки
1	Указатель с наименованием улицы и номера дома (здания) (пункт 11.1.2. Решение Пермской городской Думы от 15.12.2020 № 277). Пластик, металл.	Синий: R-(0), G-(20), B-(120); белый	Возможна подсветка
2	Информационная табличка (режимник). Одиночная (500x700 мм) или модульная. Оргстекло, пластик, металл, пленка.	Фирменные цвета	Без подсветки
3	Указатель номера подъезда и квартир (пункт 11.4.2 Решения Пермской городской Думы от 15.12.2020 № 277). Оргстекло, металл, пластик.	Синий: R-(0), G-(20), B-(120); белый	Возможна подсветка
4	Вывеска - объемные буквы и/или логотипы без подложки на металлических направляющих в цвет фасада на стене здания. Металл, пластик, пленки	Фирменные цвета	Внешняя или внутренняя, светодиодами
5	Вывеска - объемные буквы и /или логотипы без подложки на металлических направляющих под козырьком. Металл, пластик, пленки	Фирменные цвета	Внешняя или внутренняя, светодиодами

Примечание:

Условия размещения средств размещения информации, рекламных конструкций.

1. Место размещения информации располагаются относительно условной прямой линии - единой горизонтальной оси. Местоположение оси на фасаде определяется как половина расстояния между верхним и нижним архитектурным элементом (окна, наличники, карниз, фриз и др.), выделяющимся (западающим, выступающим) из плоскости стены.
2. Размещение вывесок и рекламных конструкций должно осуществляться в границах места допустимого размещения средств размещения информации, рекламных конструкций, установленных данным колерным паспортом объекта капитального строительства.
3. Размещение вывесок по отношению друг к другу, их конфигурация, наполненность информацией должны соответствовать Стандартным требованиям к вывескам, их размещению и эксплуатации (далее - Стандартные требования), утвержденным Решением Пермской городской Думы от 15.12.2020 №277.
4. В случае, если планируемые к размещению вывески не соответствуют Стандартным требованиям и действующему колерному паспорту, требуется внесение изменений в колерный паспорт путем разработки нового колерного паспорта.
5. Максимальный размер информационных табличек - 0,5 м x 0,7 м (пункт 2.13 Стандартных требований).
6. Узел крепления каждого типа объекта информации разрабатывается отдельным рабочим проектом.
7. В случае размещения рекламной конструкции на фасаде здания, строения, сооружения, такая конструкция должна быть отражена в составе нового колерного паспорта, а ее размещение должно осуществляться в соответствии с действующим порядком установки эксплуатации рекламных конструкций на территории города Перми, утвержденным решением Пермской городской Думы, с последующим получением на установку и эксплуатацию рекламной конструкции в установленном порядке.
8. В случае возникновения спорных ситуаций с другими организациями в отношении мест размещения нестандартных вывесок, расположенных не в границах занимаемого помещения, регулирование конфликта и окончательное решение по размещению вывесок той или иной претендующей организации в соответствии с положениями Жилищного кодекса Российской Федерации должно приниматься на собрании собственников помещений в многоквартирном доме.
9. Размещение вывесок, перекрывающих оконные проемы, а также расположенных на балконах, лоджиях зданий и сооружений должно быть согласовано с собственниками помещений, к которым относится балкон и данный оконный проем.

Условные обозначения:

- 1 - выноска и номер позиции согласно ведомости средств размещения информации, рекламных конструкций
- ① - координационная ось
- место допустимого размещения средств размещения информации, рекламных конструкций.
- единая горизонтальная ось размещения средств размещения информации, рекламных конструкций

Управление архитектуры и городского дизайна
ДГА администрации г.Перми
**СООТВЕТСТВУЕТ АРХИТЕКТУРНОМУ
ОБЛИКУ ГОРОДА ПЕРМИ**
Тарасова Подпись

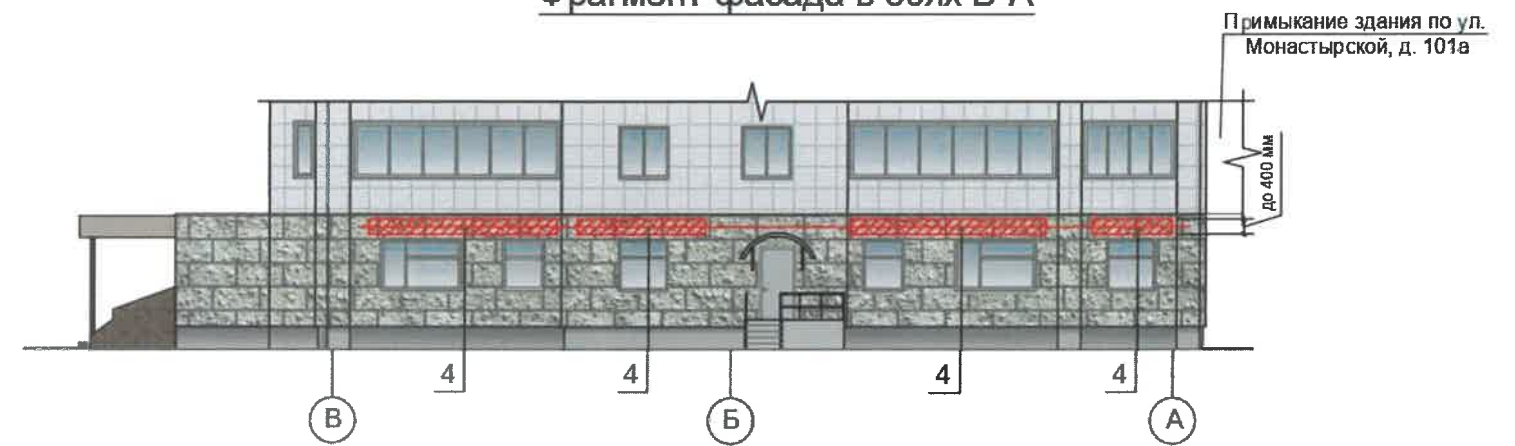
Инв. N подл. Подпись и дата Взам. Инв. N

						01/2022-КПФ			
						Колерный паспорт объекта капитального строительства по ул. Монастырская, № 101, Ленинского района, г. Перми			
Изм.	Кол.уч.	Лист	№ док.	Подпись	Дата	Многоквартирный жилой дом со встроенными помещениями торгового назначения	Стадия	Лист	Листов
ГИП		Наумов		<i>an</i>	09.22		П	8	
Разработал		Катаева		<i>an</i>	09.22	Размещение средств размещения информации, рекламных конструкций	ООО "СТЭМП-СЕРВИС"		
Проверил		Наумов		<i>an</i>	09.22				

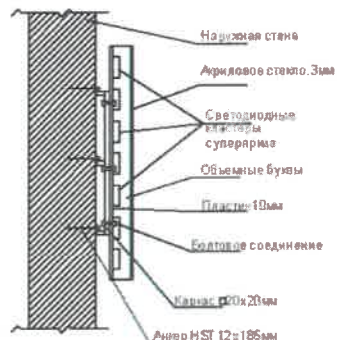
Фрагмент фасада в осях 1-3



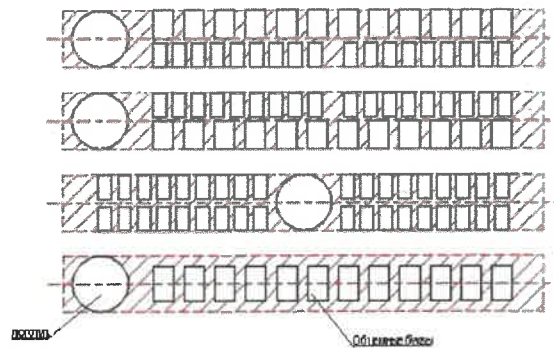
Фрагмент фасада в осях В-А



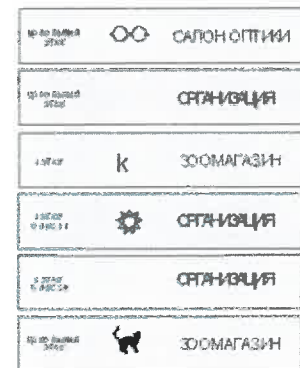
Узел крепления средств размещения информации



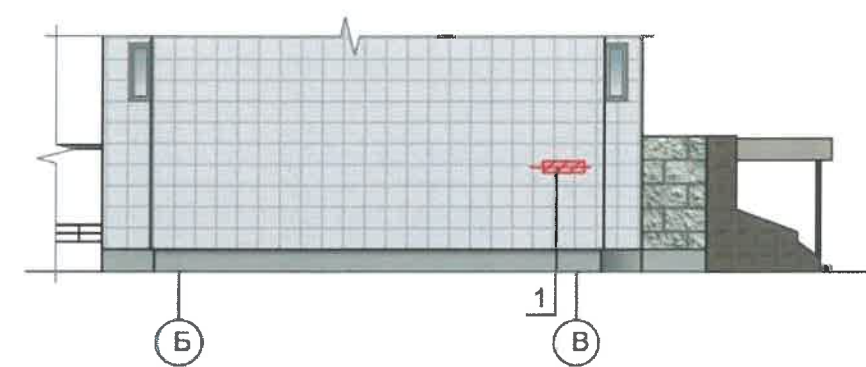
Схемы компоновки объемных букв и/или логотипов относительно оси и места размещения средств размещения информации



Пример сгруппированных модульных табличек



Фрагмент фасада в осях Б-В



Условные обозначения:

- 1 - выноска и номер позиции согласно ведомости средств размещения информации, рекламных конструкций
- 1 - координационная ось
- место допустимого размещения средств размещения информации, рекламных конструкций.
- единая горизонтальная ось размещения средств размещения информации, рекламных конструкций

Управление архитектуры и городского дизайна
ДГА администрации г.Перми

СООТВЕТСТВУЕТ АРХИТЕКТУРНОМУ
ОБЛИКУ ГОРОДА ПЕРМИ

«03. 10.2022»
Подпись *Караева*

						01/2022-КПФ			
						Колерный паспорт объекта капитального строительства по ул. Монастырская, № 101, Ленинского района, г. Перми			
Изм.	Кол.уч.	Лист	№ док.	Подпись	Дата	Многоквартирный жилой дом со встроенными помещениями торгового назначения	Стадия	Лист	Листов
ГИП		Наумов		<i>dn</i>	09.22		П	9	
Разработал		Катаева		<i>dn</i>	09.22				
Проверил		Наумов		<i>dn</i>	09.22	Размещение средств размещения информации, рекламных конструкций	ООО "СТЭМП-СЕРВИС"		

Инв. N подл. Подпись и дата Взам. Инв. N

Позиция ведомости отделки фасадов 1	Координаты цвета RAL 7038	C: 30	
		M: 10	
		Y: 20	
		K: 20	
		R: 180	
		G: 184	
		B: 176	

Позиция ведомости отделки фасадов 4, 5, 15, 17	Координаты цвета RAL 7006	C: 0	
		M: 10	
		Y: 30	
		K: 60	
		R: 117	
		G: 111	
		B: 97	

Позиция ведомости отделки фасадов 2	Координаты цвета RAL 2013	C: 0	
		M: 80	
		Y: 100	
		K: 40	
		R: 149	
		G: 69	
		B: 39	

Позиция ведомости отделки фасадов 7, 14	Координаты цвета RAL 9003	C: 0	
		M: 0	
		Y: 0	
		K: 0	
		R: 244	
		G: 248	
		B: 244	

Позиция ведомости отделки фасадов 3	Координаты цвета RAL 7044	C: 0	
		M: 0	
		Y: 15	
		K: 30	
		R: 189	
		G: 189	
		B: 178	

Позиция ведомости отделки фасадов 11	Координаты цвета RAL 7005	C: 60	
		M: 30	
		Y: 30	
		K: 80	
		R: 55	
		G: 63	
		B: 67	

Позиция ведомости отделки фасадов 4	Координаты цвета RAL 7037	C: 30	
		M: 20	
		Y: 20	
		K: 40	
		R: 124	
		G: 127	
		B: 126	

Позиция ведомости отделки фасадов 9, 13, 16	Координаты цвета RAL 7004	C: 0	
		M: 0	
		Y: 0	
		K: 45	
		R: 158	
		G: 160	
		B: 161	

Позиция ведомости отделки фасадов 5	Координаты цвета RAL 7010	C: 20	
		M: 5	
		Y: 30	
		K: 80	
		R: 87	
		G: 93	
		B: 87	

Позиция ведомости отделки фасадов 12	Координаты цвета RAL 8017	C: 60	
		M: 80	
		Y: 80	
		K: 80	
		R: 68	
		G: 50	
		B: 45	

СОГЛАСОВАНО
1й заместитель начальника ДП
г. Перми - главный архитектор
ДПО Лапшин
23.09.2022

Инв. N подл. Подпись и дата
Взам. Инв. N

Примечание:
Координаты цветов RAL приведены с сайта: <https://colorscheme.ru>
Каталоги цветов: RAL CLASSIC, RAL DESIGN

						01/2022-КПФ			
						Колерный паспорт объекта капитального строительства по ул. Монастырская, № 101, Ленинского района, г. Перми			
Изм.	Кол.уч.	Лист	№ док.	Подпись	Дата	Многоквартирный жилой дом со встроенными помещениями торгового назначения	Стадия	Лист	Листов
ГИП		Наумов		<i>an</i>	09.22		П	10	
Разработал		Катаева		<i>an</i>	09.22				
Проверил		Наумов		<i>an</i>	09.22	Эталоны колеров	ООО "СТЭМП-СЕРВИС"		