

ООО «РА Призма»

№ 059-22-01-26-3698 от 26.09.2022

Заказчик: «ЦСК»

**ПАСПОРТ ВНЕШНЕГО ОБЛИКА ОБЪЕКТА КАПИТАЛЬНОГО СТРОИТЕЛЬСТВА
(КОЛЕРНЫЙ ПАСПОРТ)**

**АДРЕС ОБЪЕКТА: г.Пермь, административный район Дзержинский,
улица Подлесная, здание (строение) № 43б**


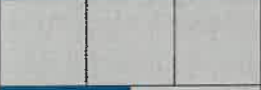






43-ПД-2022-АР

ПЕРМЬ 2022г.

Ведомость чертежей

Лист	Наименование	Примечание
1	Общие данные (начало)	
2	Общие данные (продолжение)	
3	Существующее состояние фасадов (фотофиксация)	
4	Главный фасад	
5	Дворовой фасад	
6	Боковой фасад	
7	Боковой фасад	
8	Размещение средств размещения информации, рекламных конструкций	
9	Размещение средств размещения информации, рекламных конструкций	
10	Эталоны колеров	

Ведомость отделки фасадов

ПОЗ.	ЭЛЕМЕНТ ФАСАДА	ЭТАЛОН ЦВЕТА	ОБОЗН.	ВИД ОТДЕЛКИ	ПРИМ.
1	Основное поле стен		RAL 5010	Профнастил	
2	Цоколь		-	Керамогранит	
3	Оконные переплеты, дверные полотна		RAL 5010 RAL 7004	Металлопластик	
4	Лестницы, металлические элементы фасада		RAL 5010 RAL 7004	Металл с полимерным покрытием	
5	Перила, ограждения		RAL 7004	Металл с полимерным покрытием	
6	Козырьки		RAL 5010 RAL 9003	Профнастил	
7	Фасадное остекление		-	Стекло	
8	Ворота		RAL 1012 RAL 9003	Металл с полимерным покрытием	

Пояснительная записка.

Объект капитального строительства – 1-этажное административное здание по адресу Подлесная, 436; Год постройки и ввода в эксплуатацию: 2002г; Серия и тип постройки здания- индивидуальный; В плане дом прямоугольной конфигурации; Материалы несущих стен - монолитный бескаркасный; Фасад - профильный лист; Кровля плоская; Ранее разработанные колерные паспорта: 059-22-01-26-4389 от 16.07.2019; 059-22-01-26-7433 от 25.11.2019; Нахождение в границах зон объектов культурного наследия: рассматриваемый объект не располагается в зоне объектов культурного наследия;

Настоящим колерным паспортом:

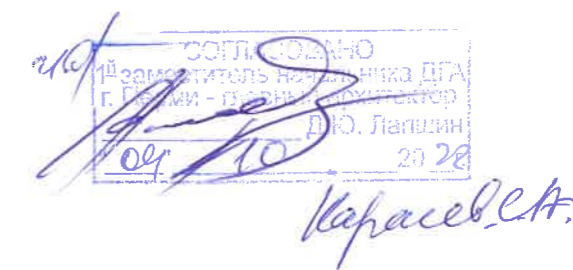
Вносятся изменения в ранее согласованный колерный паспорт объекта 059-22-01-26-7433 от 25.11.2019 в части. изменение зоны в месте размещения информации на фасаде, в части размещение средств размещения информации, рекламных конструкций - лист 8, что не повлечет к нарушению архитектурного облика здания;



Уточняются виды и места размещения средств размещения информации, рекламных конструкций;

Раздел «Архитектурно-художественная подсветка» настоящим колерным паспортом не разрабатывается. Освещение фасада осуществляется за счет свечения окон и вывесок.;

В соответствии с Градостроительным кодексом Российской Федерации, решением Пермской городской Думы от 15.10.2020 № 277 «Об утверждении Правил благоустройства территории города Перми» и постановлением администрации города Перми от 22.02.2017 № 130 «Об утверждении формы и Порядка согласования паспорта внешнего облика объекта капитального строительства (колерного паспорта)» колерные паспорта либо изменение в колерные паспорта не являются разрешительной документацией на строительство, реконструкцию объекта капитального строительства; не являются правовым основанием на устройство пристроек, навесов, козырьков и архитектурных элементов объекта капитального строительства;

Предметом согласования данного колерного паспорта являются: принятые цветовые решения элементов фасада, применяемые материалы существующего объекта недвижимости, а также определение возможных типов размещения средств размещения информации на нем. Средства размещения информации, рекламные конструкции, не соответствующие типу и местам их возможного размещения, подлежат демонтажу.конструкций (ограждения, сетка).

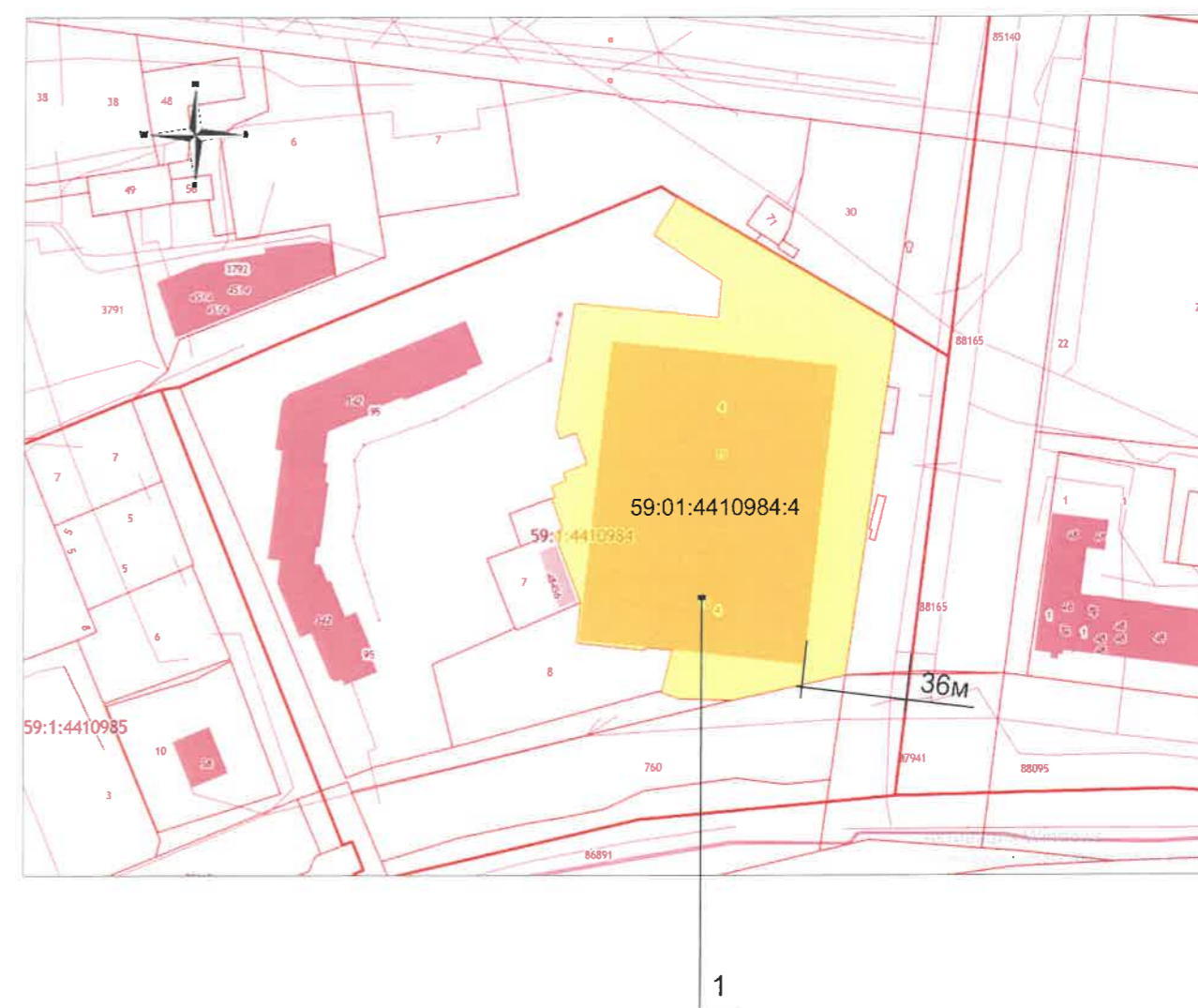

 Д.Ю. Лапшин
 29.09.2022

						43-ПД-2022-АР			
						Колерный паспорт объекта капитального строительства по ул. Подлесная, 436, Дзержинского района г. Перми			
Изм.	Кол.уч.	Лист	№док	Подпись	Дата	Стадия	Лист	Листов	
Разраб.		Семенов С.А.			09.22	Административное здание	П	1	10
						Общие данные (начало)			

Инструкция о порядке производства работ, связанных с окраской фасадов и всех наружных частей зданий, сооружений, строений, расположенных на территории города Перми

1. Окраска (отделка) фасадов и всех наружных частей зданий, сооружений, строений, расположенных на территории города Перми, может производиться лишь на основании паспорта внешнего облика объекта капитального строительства (колерного паспорта), согласованного с департаментом градостроительства и архитектуры администрации г. Перми (далее – ДГА).
2. До начала процесса окраски (отделки) здания или какого-либо сооружения должны быть произведены работы по капитальному ремонту всех без исключения его наружных частей, подлежащих окраске.
3. До начала ремонта зданий, имеющих газосветовую рекламу, сообщить рекламодателю о предстоящих работах на фасаде здания с целью сохранения вывесок либо их демонтажа.
4. Полуразрушенные и разрушенные архитектурные художественно-скульптурные элементы фасада: карнизы, фризы, колонны, пилястры, сандрики, кронштейны, обрамления проемов, различные лепные украшения, барельефы, мозаика, художественная роспись и т.п. подлежат обязательному восстановлению в своем первоначальном виде. Категорически запрещается производить окраску здания без предварительного восстановления указанных элементов декора фасада.
5. Металлические поверхности отдельных элементов фасада: чугунные решетки, ограждения балконов и лестниц, элементы входных групп, двери, кронштейны и прочие архитектурно-художественные элементы фасада перед окраской очищаются от грязи, ржавчины, старой краски и покрываются вновь атмосферостойкой краской для металлических поверхностей.
6. В соответствии с выданными образцами цвета (колерами) на окраску (отделку) здания организация, производящая ремонт здания, составляет пробные образцы цвета, которые наносятся на подготовленную для покраски поверхность стены в уровне 1-го этажа здания (не выше 1,5 метров от земли).
7. Проверку и согласование пробного образца цвета (выкрас колера) производит уполномоченный представитель ДГА. Без указанных проверки и согласования производить окраску (отделку) фасадов здания категорически запрещается.
8. Домоуправления, организации и учреждения, производящие окраску (отделку) и связанный с нею ремонт фасадов здания, несут ответственность за выполнение настоящей инструкции и могут быть привлечены к административной ответственности за ее нарушение в соответствии со статьей 6.8.2 «Нарушение требований к внешнему виду фасадов зданий, строений, сооружений» Закона Пермского края от 06.04.2015 № 460-ПК «Об административных правонарушениях в Пермском крае».
9. По всем вопросам, связанным с производством работ, необходимо обращаться в ДГА по адресу: г. Пермь, ул. Сибирская, 15, каб. 315, тел. 210-76-98.

Ситуационный план




Ведомость ссылочных и прилагаемых документов


ОБОЗНАЧЕНИЕ	НАИМЕНОВАНИЕ	ПРИМЕЧАНИЯ
Решение Пермской городской Думы от 15.10.2020 № 277	Об утверждении Правил благоустройства территории города Перми	
Постановление администрации г.Перми от 22.02.2017 № 130	Об утверждении формы и Порядка согласования паспорта внешнего облика объекта капитального строительства (колерного паспорта)	
059-22-01-26-4389 от 16.07.2019	Согласованный Департаментом Градостроительства и Архитектуры колерный паспорт фасадов Подлесная, 436.	согласован 17.07.2019
059-22-01-26-7433 от 25.11.2019;	Согласованный Департаментом Градостроительства и Архитектуры колерный паспорт фасадов Подлесная, 436.	согласован 20.12.2019

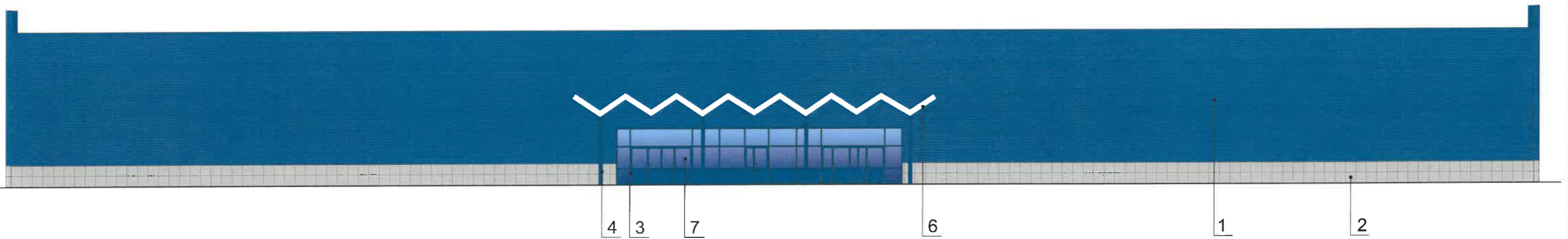
Условные обозначения

- 1 Объект капитального строительства по улице Подлесная, 436 Дзержинского района г. Перми
- Красные линии
- Здание расположено на участке с кадастровым номером: 59:01:4410984:4

43-ПД-2022-АР						
Колерный паспорт объекта капитального строительства по ул. Подлесная, 436, Дзержинского района г. Перми						
Изм.	Кол.уч.	Лист	Нодок	Подпись	Дата	
	Разраб.	Семенов С.А.		<i>С.А. Семенов</i>	09.22	Административное здание
						Стадия
						Лист
						Листов
						П 2 10
Общие данные (продолжение)						 Призма <small>РЕКЛАМНОЕ АГЕНТСТВО</small>



						43-ПД-2022-АР			
						Колерный паспорт объекта капитального строительства по ул. Подлесная, 436, Дзержинского района г. Перми			
Изм.	Кол.уч	Лист	№док	Подпись	Дата	Административное здание	Стадия	Лист	Листов
	Разраб.		Семенов С.А.	<i>С.А. Семенов</i>	09.22		П	3	10
						Существующие состояние фасадов (фотофиксация)			



СОГЛАСОВАНО
 14.09.2022
 Руководитель нач. отдела ДГ
 г. Пермь - главный архитектор
 И.А. Папулин
 2022
 Карасев С.А.

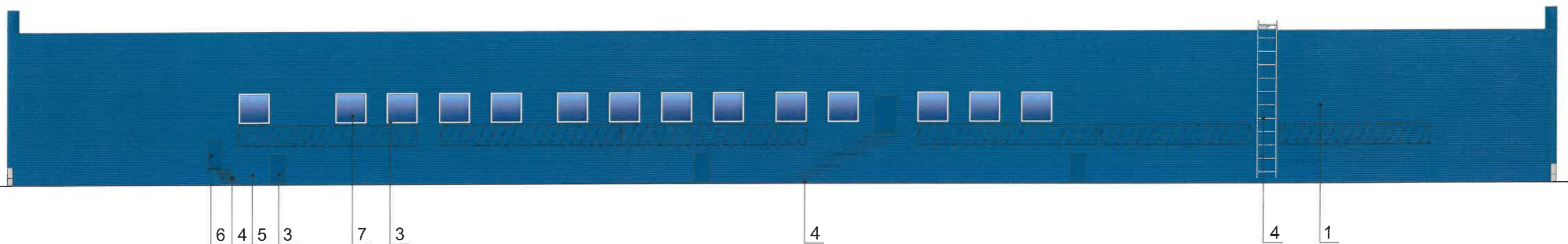
Условные обозначения

ПРИМЕЧАНИЕ:

1. В случае, если наружные лестницы при дополнительно устроенных входах в общественные помещения здания выходят за границы предоставленного земельного участка и красные линии квартала, то устройство дополнительных или переустройство существующих входных групп требует получения разрешения в установленном порядке;
2. В случае устройства или переустройства (перепланировки, ремонта, реконструкции) помещений общественного назначения, их входных групп в обязательном порядке должны быть предусмотрены мероприятия по обеспечению доступности данных помещений для маломобильных групп населения, включая инвалидов, использующих кресла-коляски и собак-проводников (далее-МГН) в соответствии с требованиями СП 59.13330.2016 Свод правил. Доступность зданий и сооружений для маломобильных групп населения. Данный свод правил касается функционально-планировочных элементов зданий и сооружений, их участков или отдельных помещений, доступных для МГН (входные узлы, коммуникации, пути эвакуации, помещения и зоны обслуживания, а также их информационное и инженерное обустройство). В частности, лестницы при входах в общественные помещения должны дублироваться пандусами с уклоном не более 1:20 (5%) или иными средствами подъема (подъемные платформы, лифты и т.д.). Согласно вышеуказанному Своду правил наружные лестницы и пандусы должны иметь поручни с учетом технических требований к опорным стационарным устройствам по ГОСТ Р 51061; Размеры входной площадки при открывании дверей наружу должны быть не менее 1,5 x 1,85 метра (п. 11.7.4.4. Правило благоустройства территории города Перми, утвержденных Решением Пермской городской Думы от 15.10.2020 № 277).

1 - Выноска и номер позиции согласно ведомости отделки фасадов на листе 1

						43-ПД-2022-АР			
						Колерный паспорт объекта капитального строительства по ул. Подлесная, 436, Дзержинского района г. Перми			
Изм.	Кол.уч	Лист	№ док	Подпись	Дата	Административное здание	Стадия	Лист	Листов
Разраб.				Семенов С.А.	09.22		П	4	10
						Главный фасад			



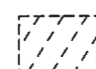
20/ СОГЛАСОВАНО
 1^й заместитель начальника ДГА
 г. Пермь - архитектор
 Ю. Лапулин
 2022


Карасев С.А.

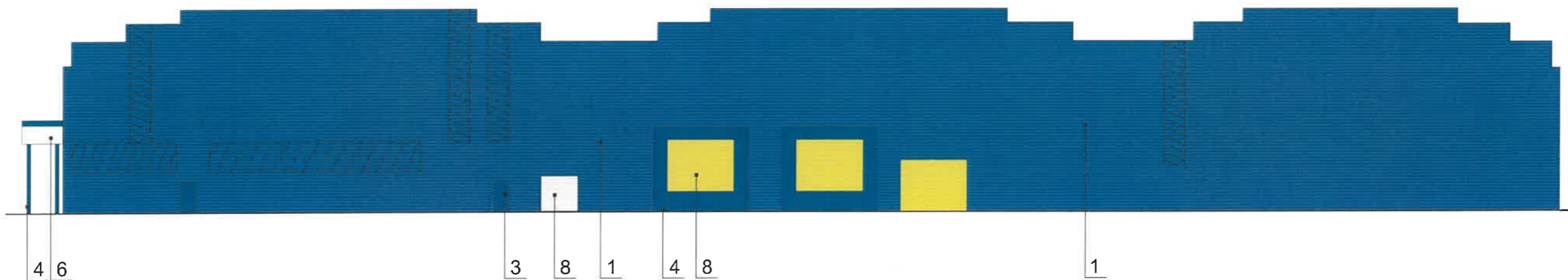
ПРИМЕЧАНИЕ:

- Дополнительное оборудование - размещаемые на фасадах здания, строения, сооружения системы технического обеспечения эксплуатации зданий, строений, сооружений (наружные блоки систем кондиционирования и вентиляции, маскирующие ограждения (экраны, решетки), вентиляционные трубопроводы, антенны, видеокамеры наружного наблюдения, электрощиты, кабельные линии, иное подобное оборудование), защитные устройства (решетки, рольставни), почтовые ящики, часы, банкоматы, элементы архитектурно-художественной подсветки, флажки и иное оборудование.
- Размещение дополнительного оборудования, дополнительных элементов и устройств на фасадах объектов капитального строительства допускается при соблюдении следующих условий:
 - соответствие размещения дополнительного оборудования архитектурному решению фасадов, предусмотренному проектной документацией, в соответствии с которой осуществлено строительство (реконструкция) Объекта, с привязкой к единой (вертикальной, горизонтальной) системе осей фасадов;
 - единая горизонтальная ось - условная прямая линия. Определяется как половина расстояния между верхним и нижним архитектурным элементом (окна, наличники, карниз, фриз и другие), выделяющимся (западающим, выступающим) из плоскости стены;
 - единая вертикальная ось - условная прямая линия. Определяется как половина расстояния между границами одного архитектурного элемента (окна, двери, колонны) либо между двумя архитектурными элементами (окна, двери, колонны);
 - комплексное решение размещения оборудования - единое архитектурное и цветовое решение (в том числе размер, форма, материал);
 - размещение дополнительного оборудования на архитектурных деталях, элементах декора, поверхностях с ценной архитектурной отделкой, а также крепление, ведущее к повреждению архитектурных поверхностей, не допускаются
- Наружные системы кондиционирования устанавливаются - за счет пространства помещений либо закрываются декоративными экранами в цвет фасада.

Условные обозначения

- 1 - Выноска и номер позиции согласно ведомости отделки фасадов на листе 1
-  - Место допустимого размещения дополнительного оборудования

						43-ПД-2022-АР			
						Колерный паспорт объекта капитального строительства по ул. Подлесная, 436, Дзержинского района г. Пермь			
Изм.	Кол.уч.	Лист	Недок	Подпись	Дата	Административное здание	Стадия	Лист	Листов
Разраб.				Семенов С.А.	09.22		П	5	10
						Дворовой фасад			



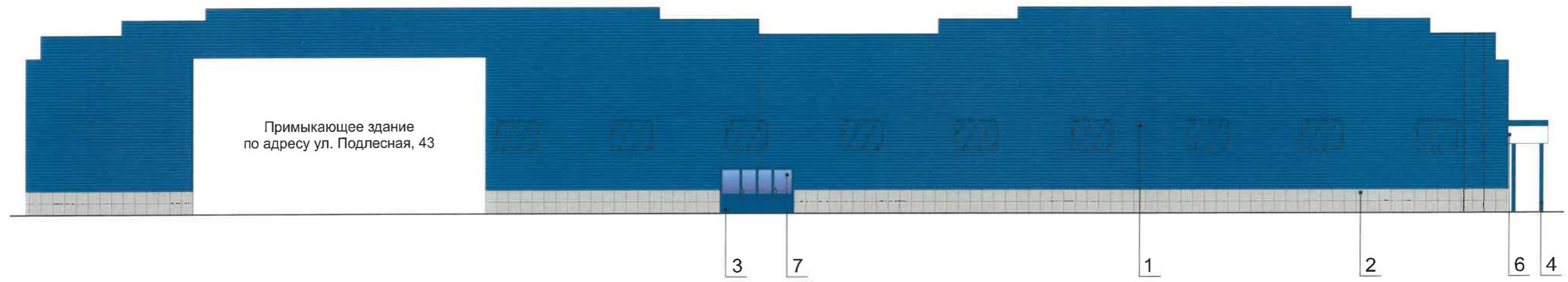
СОГЛАСОВАНО
 1й заместитель начальника ДГА
 Пермь - Проектировщик
 Ю. Лапшин
 09.22
 Керасев С.А.

Условные обозначения

- 1 - Выноска и номер позиции согласно ведомости отделки фасадов на листе 1
- Место допустимого размещения дополнительного оборудования

Примечание смотреть на листе 5

						43-ПД-2022-АР			
						Коперный паспорт объекта капитального строительства по ул. Подлесная, 436, Дзержинского района г. Перми			
Изм.	Кол.уч	Лист	№док	Подпись	Дата	Административное здание	Стадия	Лист	Листов
Разраб.			Семенов С.А.	<i>Handwritten signature</i>	09.22		П	6	10
						Боковые фасады	Призма <small>РЕКЛАМНОЕ АГЕНТСТВО</small>		



Примыкающее здание
по адресу ул. Подлесная, 43

3 7 1 2 6 4

20
СОГЛАСОВАНО
Инженер-проектировщик ДГА
Перми - главный архитектор
Д.Ю. Липинин
2022

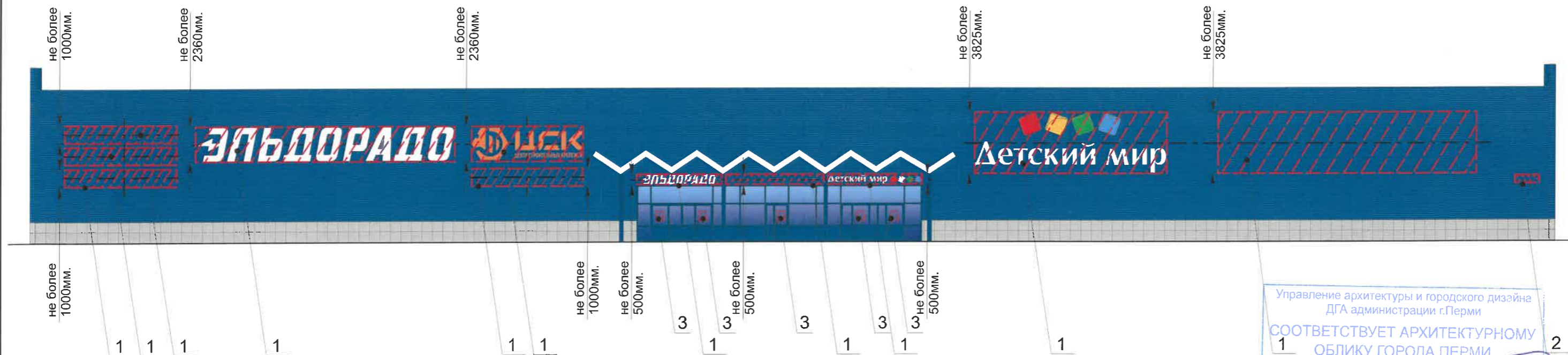
Каравас

Условные обозначения

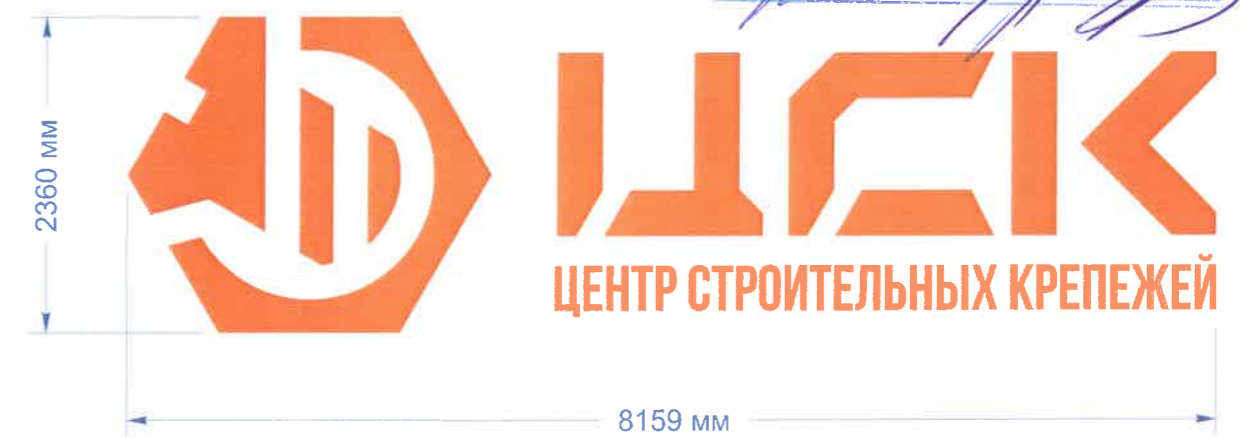
- 1 - Выноска и номер позиции согласно ведомости отделки фасадов на листе 1
- Место допустимого размещения дополнительного оборудования

Примечание смотреть на листе 5

						43-ПД-2022-АР			
						Коперный паспорт объекта капитального строительства по ул. Подлесная, 436, Дзержинского района г. Перми			
Изм.	Кол.уч	Лист	№док	Подпись	Дата	Административное здание	Стадия	Лист	Листов
Разраб.			Семенов С.А.	<i>Семенов</i>	09.22		П	7	10
						Боковые фасады	Призма РЕКЛАМНОЕ АГЕНТСТВО		



Управление архитектуры и городского дизайна
ДГА администрации г.Перми
СООТВЕТСТВУЕТ АРХИТЕКТУРНОМУ
ОБЛИКУ ГОРОДА ПЕРМИ
1 2
Подпись: *Иванов С.А.*



Ведомость средств размещения информации, рекламных конструкций

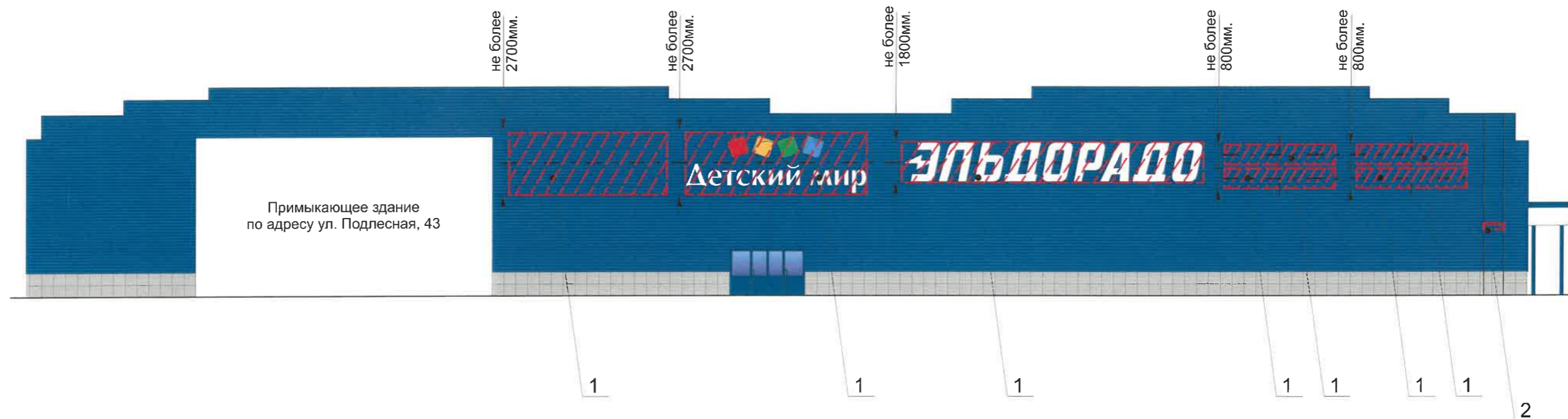
№	Тип объекта, материал, способы крепления	Цвет (с указанием RAL)	Наличие подсветки
1	Вывеска - объемные буквы и/или логотипы без подложки на металлических направляющих в цвет фасада на стене здания. Металл, пластик, пленки	Фирменные цвета	внутренняя, контурная подсветка, без подсветки
2	Указатель с наименованием улицы и номером дома (здания) (пункт 11.4.2 решения Пермской городской Думы от 15.10.2020 № 277). Пластик, металл.	Синий R-(0) G-(20) B-(100), белый	Возможна подсветка
3	Информационная табличка (режимник). Одиночная (700x500мм) или модульная. Выполнен из оргстекла, пластика, металла	Фирменные цвета	Без подсветки

1. Место размещения информации располагаются относительно условной прямой линии – единой горизонтальной оси. Местоположение оси на фасаде определяется как половина расстояния между верхним и нижним архитектурным элементом (окна, наличники, карниз, фриз и др.), выделяющимся (западающим, выступающим) из плоскости стены.
2. Размещение вывесок и рекламных конструкций должно осуществляться в границах места допустимого размещения средств размещения информации, рекламных конструкций, установленных данным колерным паспортом объектом капитального строительства.
3. Размещение вывесок по отношению друг к другу, их конфигурация, наполненность информацией должны соответствовать Стандартным требованиям к вывескам, их размещению и эксплуатации (далее - Стандартные требования), утвержденным Решением Пермской городской Думы от 15.10.2020 №277.
4. В случае, если планируемые к размещению вывески не соответствуют стандартным требованиям и действующему колерному паспорту, требуется внесение изменений в колерный паспорт путем разработки нового колерного паспорта.
5. Максимальный размер информационных табличек – 0,5 м x 0,7 м (пункт 2.13 Стандартных требований).
6. Узел крепления каждого типа объекта информации разрабатывается отдельным рабочим проектом.
7. В случае размещения рекламной конструкции на фасаде здания, строения, сооружения, такая конструкция должна быть отражена в составе нового колерного паспорта, а ее размещение должно осуществляться в соответствии с действующим порядком установки эксплуатации рекламных конструкций на территории города Перми, утвержденным решением пермской городской Думы, с последующим получением на установку и эксплуатацию рекламной конструкции в установленном порядке.

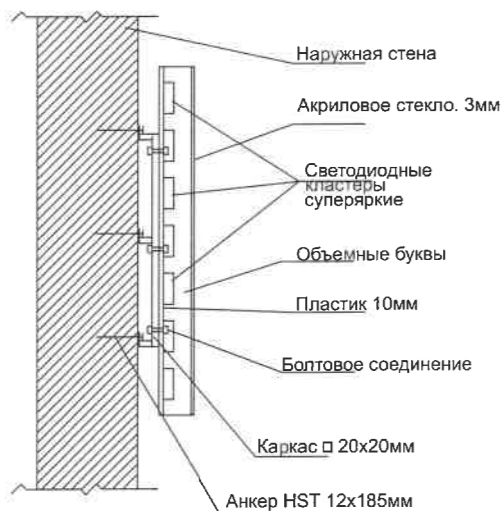
Условные обозначения

- Место допустимого размещения средств размещения информации, рекламных конструкций.
- Выноска и номер позиции согласно ведомости средств размещения информации, рекламных конструкций
- Единая горизонтальная ось средств размещения информации

						43-ПД-2022-АР			
						Колерный паспорт объекта капитального строительства по ул. Подлесная, 436, Дзержинского района г. Перми			
Изм.	Кол.уч	Лист	№док	Подпись	Дата	Административное здание	Стадия	Лист	Листов
Разраб.	Семенов С.А.			<i>С.А.</i>	09.22		П	8	10
						Размещение средств размещения информации, рекламных конструкций			



Узел крепления средств размещения информации к стене



Управление архитектуры и городского дизайна
ДГА администрации г.Перми
СООТВЕТСТВУЕТ АРХИТЕКТУРНОМУ
ОБЛИКУ ГОРОДА ПЕРМИ

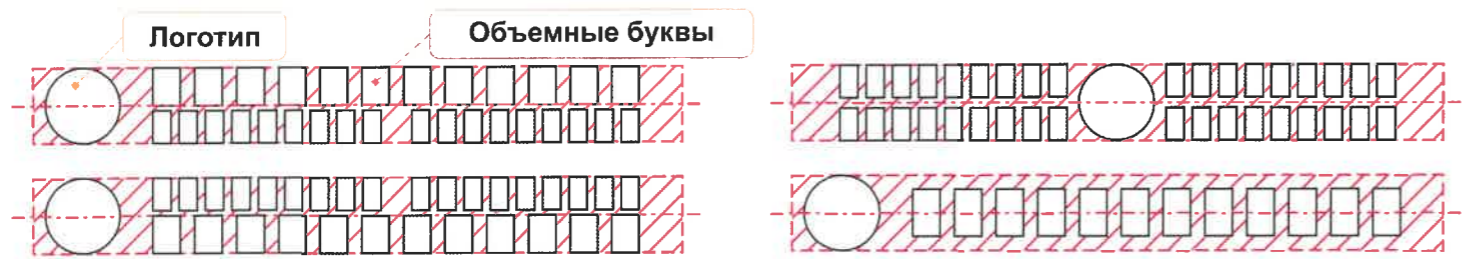
«09» 10/2022
Карасев С.А. Подпись

Условные обозначения


- Место допустимого размещения средств размещения информации, рекламных конструкций.
- Выноска и номер позиции согласно ведомости средств размещения информации, рекламных конструкций
- Единая горизонтальная ось средств размещения информации

Ведомость средств размещения информации, рекламных конструкций - смотреть на лист. 8

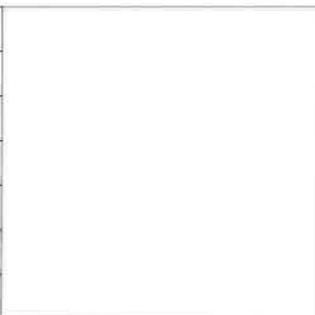
Схемы компоновки объемных букв и/или логотипов, относительно оси и места размещения средств размещения информации

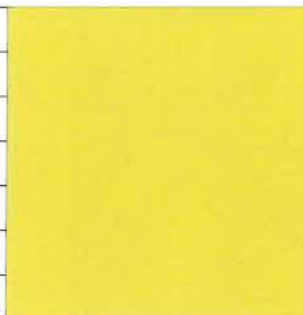


						43-ПД-2022-АР			
						Колерный паспорт объекта капитального строительства по ул. Подлесная, 436, Дзержинского района г. Перми			
Изм.	Кол.уч	Лист	№док	Подпись	Дата	Административное здание	Стадия	Лист	Листов
Разраб.	Семенов С.А.			<i>С.А.</i>	09.22		П	9	10
						Размещение средств размещения информации, рекламных конструкций	Призма РЕКЛАМНОЕ АГЕНТСТВО		

Позиция согласно ведомости отделки фасадов	Координаты цвета RAL 5010	C:	100	
		M:	40	
		Y:	5	
		K:	40	
		R:	19	
		G:	68	
		B:	124	
1,3,4,6				



Позиция согласно ведомости отделки фасадов	Координаты цвета RAL 7004	C:	0	
		M:	0	
		Y:	0	
		K:	45	
		R:	158	
		G:	160	
		B:	161	
3,4,5				

Позиция согласно ведомости отделки фасадов	Координаты цвета RAL 9003	C:	0	
		M:	0	
		Y:	0	
		K:	0	
		R:	244	
		G:	248	
		B:	244	
8				

Позиция согласно ведомости отделки фасадов	Координаты цвета RAL 1012	C:	10	
		M:	10	
		Y:	90	
		K:	0	
		R:	217	
		G:	192	
		B:	34	
8				

20/09/2024
 СОГЛАСОВАНО
 1^й заместитель начальника ДП
 Д.Ю. Лагунов
 2024

Карасев С.А.

						43-ПД-2022-АР			
						Колерный паспорт объекта капитального строительства по ул. Подлесная, 436, Дзержинского района г. Перми			
Изм.	Кол.уч	Лист	№док	Подпись	Дата	Административное здание	Стадия	Лист	Листов
Разраб.		Семенов С.А.			09.22		П	10	10
						Эталоны колеров	 Призма <small>РЕКЛАМНОЕ АГЕНТСТВО</small>		