

Общество с ограниченной ответственностью "Синай"

№059-22-01-26-3353 от 05.09.2022

Заказчик: Управление Судебного
департамента в Пермском крае

**ПАСПОРТ ВНЕШНЕГО ОБЛИКА ОБЪЕКТА КАПИТАЛЬНОГО СТРОИТЕЛЬСТВА
(КОЛЕРНЫЙ ПАСПОРТ)**

АДРЕС ОБЪЕКТА: Пермский край, г. Пермь, Свердловский район,
улица Куйбышева, д. 111 в

22-331-AP

г. ПЕРМЬ 2022 г.

Ведомость чертежей

Лист	Наименование	Примечание
1	Общие данные (начало)	
2	Общие данные (продолжение)	
3	Общие данные (окончание)	
4,5,6	Визуализация	
7	Главный фасад со стороны ул. Куйбышева	
8	Дворовый фасад	
9	Боковой фасад со стороны ул. Маршрутной	
10	Боковой фасад со стороны ул. Чкалова	
11	Размещение средств размещения информации, рекламных конструкций	
12	Архитектурно-художественная подсветка	
13	Архитектурно-художественная подсветка	
14	Эталоны колеров	

Пояснительная записка

Объект капитального строительства - Здание суда на 30 судей по адресу: г.Пермь, ул. Куйбышева, 111 в;
 Год постройки: новое строительство;
 В плане здание прямоугольной конфигурации;
 Несущий монолитный железобетонный каркас, стены из пенобетона марки D 600 с утеплением минплитой и облицовкой по системе вентилируемого фасада керамогранитной плиткой;
 Кровля: плоская.
 Нахождение в границах зон объектов культурного наследия: рассматриваемый объект не располагается в зоне объектов культурного наследия.
 Настоящим колерным паспортом:
 Определяются типы и виды отделки, и их цветовые решения;
 Устанавливаются виды и места размещения средств размещения информации, рекламных конструкций.
 Цветовое решение и применяемые материалы обеспечивают комплексное решение всех элементов фасадов, единство архитектурного облика здания. Средства размещения информации, рекламные конструкции не нарушат архитектурный облик здания.
 Раздел «Архитектурно-художественная подсветка» разрабатывается настоящим колерным паспортом. Освещение фасада осуществляется за счет свечения окон, выроста, вывесок, подсветки государственной символики, входной группы и территории.
 В соответствии с Градостроительным кодексом Российской Федерации, решением Пермской городской Думы от 15.12.2020 № 277 «Об утверждении Правил благоустройства территории города Перми» и постановлением администрации города Перми от 22.02.2017 № 130 «Об утверждении формы и Порядка согласования паспорта внешнего облика объекта капитального строительства (колерного паспорта)» проекты колерных паспортов либо проекты изменений в колерные паспорта не являются разрешительной документацией на строительство, реконструкцию объекта капитального строительства; не являются правовым основанием на устройство (переустройство, демонтаж) пристроек, навесов, козырьков и других архитектурных элементов объекта капитального строительства.
 Предметом согласования данного колерного паспорта являются: принятые цветовые решения элементов фасада, применяемые материалы существующего объекта недвижимости, а также определение возможных типов размещения средств размещения информации на нем. Средства размещения информации, рекламные конструкции, не соответствующие типу и местам их возможного размещения, подлежат демонтажу.



 СОГЛАСОВАНО
 заместитель начальника ДГА
 г. Пермь - главный архитектор
 Д.Ю. Ларин
 2022

						22-331-AP			
						Колерный паспорт объекта капитального строительства по ул. Куйбышева, д.111 в, Свердловского района г. Перми			
Изм.	Кол. уч.	Лист	№ док.	Подп.	Дата	Здание суда на 30 судей	Стадия	Лист	Листов
Разработал		Степанищева		<i>Степанищева</i>	09.22			П	1
Проверил		Ставицкая		<i>Ставицкая</i>	09.22				
ГИП		Ставицкая		<i>Ставицкая</i>	09.22				
Н.контр.		Ставицкая		<i>Ставицкая</i>	09.22	Общие данные (начало)	ООО "Синай"		

Ведомость отделки фасада

Поз.	Элемент фасада	Эталон цвета	Обозначение	Вид отделки	Примечание
1	Горизонтальные поверхности крылец, ступени		RAL 7046	Гранит термо-обработанный	Тёмно-серый
1.1	Вертикальные поверхности крылец, подступенки		RAL 7024	Гранит термо-обработанный	Чёрный
2	Стены (цоколь, 1 эт)		RAL 8017	Керамогранитная плитка	"Уральский гранит" UF 006 MR 600x600x10 шоколад, матовый
3	Стенки спусков прямиков		RAL 8017	Керамогранитная плитка	"Уральский гранит" UF 006 MR 600x600x10 шоколад, матовый
4	Стены фасадов (основная поверхность)		RAL 9001	Керамогранитная плитка	"Уральский гранит" UF010MR 600x600x10 светло-молочный, матовый
5	Стены фасадов (простенки)		RAL 8017	Керамогранитная плитка	"Уральский гранит" UF 006 MR 600x600x10 шоколад, матовый
6	Стены фасадов (фронтон)		RAL 8017	Керамогранитная плитка	"Уральский гранит" UF 006 MR 600x600x10 шоколад, матовый
7	Экраны козырьков входных групп		RAL 7024	Металлокасеты	"ALGA" 600x600x25
8	Подшивка козырьков входных групп		RAL 7024	Металлические панели	"Фасадная рейка" гладкая 199/175мм "ALGA"
9	Обрамление экрана козырька		RAL 7024	Объёмные кубообразные металлические панели	"ALGA FACADE BAFFLE" 120hx3000x50 горизонтальное крепление
10	Вертикальные пилоны		RAL 9003	Объёмные кубообразные металлические панели	"ALGA FACADE BAFFLE" 600hx3000x2000 вертикальное крепление
11	Обшивка стоек козырька главной входной группы		RAL 9003	Металлокасеты	"ALGA" 600x600x25
12	Стойки, козырьки входных групп, ворота дворового фасада		RAL 7024	Металлические окрашенные	
13	Водоотлив парапета		RAL 7024	Оцинкованная сталь с полимерным покрытием	Крышка парапетная "ALGA"
14	Водоотливы окон		RAL 7024	Оцинкованная сталь с полимерным покрытием	Изделие водоотлив "ALGA"
15	Оконный профиль		RAL 7024	Алюминиевый профиль, полимерно-порошковое покрытие	
16	Витражи		RAL 7024	Алюминиевый профиль, полимерно-порошковое покрытие	
17	Двери в витраже		RAL 7024	Алюминиевый профиль, полимерно-порошковое покрытие	
18	Заполнение оконных проёмов		Зеркальное, прозрачное	Зеркальное стекло	по типу "Шпион"
19	Заполнение витража		Зеркальное, тёмно-серое	Тонированное стекло	
20	Двери наружные спец. и тех. помещений в цоколе и на кровле		RAL 7024	Металлические, полимерно-порошковое покрытие	
21	Лестница на кровлю		RAL 7024	Металлическая, полимерно-порошковое покрытие	
22	Ограждение крыльца и пандуса			Нержавеющая сталь с хромированным покрытием	h=1.2 м, заводского изготовления
23	Водосточная система на козырьках		В цвет прилегающей конструкции	Оцинкованная сталь с полимерным покрытием	Изделие "ALGA"



 СОГЛАСОВАНО
 Проектный менеджер ДГА
 г. Пермь - главный архитектор
 Д.Ю. Лавина
 2022

						22-331-AP			
						Колерный паспорт объекта капитального строительства по ул. Куйбышева, д.111 в, Свердловского района г. Перми			
Изм.	Кол. уч.	Лист	№ док.	Подп.	Дата	Стадия	Лист	Листов	
Разработал		Степанищева		<i>Степанищева</i>	09.22				Здание суда на 30 судей
Проверил		Ставицкая		<i>Ставицкая</i>	09.22				
ГИП		Ставицкая		<i>Ставицкая</i>	09.22				
Н.контр.		Ставицкая		<i>Ставицкая</i>	09.22	Общие данные (продолжение)		ООО "Синай"	

Ситуационный план



Ведомость ссылочных и прилагаемых документов

Обозначение	Наименование	Примечание
Постановление администрации г. Пермь от 22.02.2017г. №130	«Об утверждении формы и порядка согласования паспорта внешнего облика объекта капитального строительства (колерного паспорта)»	
Решение Пермской городской Думы от 15.12.2020г. №277	«Об утверждении правил благоустройства территории города Перми»	

Инструкция о порядке производства работ, связанных с окраской фасадов и всех наружных частей зданий, сооружений, строений, расположенных на территории города Перми

- Окраска (отделка) фасадов и всех наружных частей зданий, сооружений, строений, расположенных на территории города Перми, может производиться лишь на основании паспорта внешнего облика объекта капитального строительства (колерного паспорта), согласованного с департаментом градостроительства и архитектуры администрации г. Перми (далее - ДГА).
- До начала процесса окраски (отделки) здания или какого-либо сооружения должны быть произведены работы по капитальному ремонту всех без исключения его наружных частей, подлежащих окраске.
- До начала ремонта зданий, имеющих газосветовую рекламу, сообщить рекламораспространителю о предстоящих работах на фасаде здания с целью сохранения вывесок либо их демонтажа.
- Полуразрушенные и разрушенные архитектурные художественно-скульптурные элементы фасада: карнизы, фриз, колонны, пилястры, сандрики, кронштейны, обрамления проемов, различные лепные украшения, барельефы, мозаика, художественная роспись и т.п. подлежат обязательному восстановлению в своем первоначальном виде. Категорически запрещается производить окраску здания без предварительного восстановления указанных элементов декора фасада.
- Металлические поверхности отдельных элементов фасада: чугунные решетки, ограждения балконов и лестниц, элементы входных групп, двери, кронштейны и прочие архитектурно-художественные элементы фасада перед окраской очищаются от грязи, ржавчины, старой краски и покрываются вновь атмосферостойкой краской для металлических поверхностей.
- В соответствии с выданными образцами цвета (колерами) на окраску (отделку) здания организация, производящая ремонт здания, составляет пробные образцы цвета, которые наносятся на подготовленную для покраски поверхность стены в уровне 1-го этажа здания (не выше 1,5 метров от земли).
- Проверку и согласование пробного образца цвета (выкрас колера) производит уполномоченный представитель ДГА. Без указанных проверки и согласования производить окраску (отделку) фасадов здания категорически запрещается.
- Домоуправления, организации и учреждения, производящие окраску (отделку) и связанный с нею ремонт фасадов здания, несут ответственность за выполнение настоящей инструкции и могут быть привлечены к административной ответственности за ее нарушение в соответствии со статьей 6.8.2 «Нарушение требований к внешнему виду фасадов зданий, строений, сооружений» Закона Пермского края от 06.04.2015 № 460-ПК «Об административных правонарушениях в Пермском крае».
- По всем вопросам, связанным с производством работ, необходимо обращаться в ДГА по адресу: г. Пермь, ул. Сибирская, 15, каб. 315, тел. 212-76-98.

Условные обозначения

- Проектируемое здание суда по улице Куйбышева, 111 в
- Красные линии
- Фасады с местами размещения средств размещения информации, рекламных конструкций
- Земельный участок с кадастровым номером 59:01:4411477:552 площадью 6 244 м²

						22-331-AP			
						Колерный паспорт объекта капитального строительства по ул. Куйбышева, д.111 в, Свердловского района г. Перми			
Изм.	Кол. уч.	Лист	№ док.	Подп.	Дата	Стадия	Лист	Листов	
Разработал		Степанищева			09.22				Здание суда на 30 судей
Проверил		Ставицкая			09.22				
ГИП		Ставицкая			09.22				
Н.контр.		Ставицкая			09.22	Общие данные (окончание)		ООО "Синай"	



На данном листе представлена визуализация, которая представляет общую концепцию проекта и может отличаться от колерного паспорта.

						22-331-AP			
						Колерный паспорт объекта капитального строительства по ул. Куйбышева, д.111 в, Свердловского района г. Перми			
Изм.	Кол. уч.	Лист	№ док.	Подп.	Дата	Здание суда на 30 судей	Стадия	Лист	Листов
Разработал		Степанищева		<i>Степанищева</i>	09.22			П	4
Проверил		Ставицкая		<i>Ставицкая</i>	09.22				
ГИП		Ставицкая		<i>Ставицкая</i>	09.22				
Н.контр.		Ставицкая		<i>Ставицкая</i>	09.22	Визуализация со стороны ул.Куйбышева и ул.Маршрутной	ООО "Синай"		



На данном листе представлена визуализация, которая представляет общую концепцию проекта и может отличаться от колерного паспорта.

						22-331-AP			
						Колерный паспорт объекта капитального строительства по ул. Куйбышева, д.111 в, Свердловского района г. Перми			
Изм.	Кол. уч.	Лист	№ док.	Подп.	Дата	Здание суда на 30 судей	Стадия	Лист	Листов
Разработал		Степанищева		<i>Степанищева</i>	09.22			П	5
Проверил		Ставицкая		<i>Ставицкая</i>	09.22				
ГИП		Ставицкая		<i>Ставицкая</i>	09.22				
Н.контр.		Ставицкая		<i>Ставицкая</i>	09.22	Визуализация со стороны ул.Куйбышева	ООО "Синай"		



На данном листе представлена визуализация, которая представляет общую концепцию проекта и может отличаться от колерного паспорта.

						22-331-AP			
						Колерный паспорт объекта капитального строительства по ул. Куйбышева, д.111 в, Свердловского района г. Перми			
Изм.	Кол. уч.	Лист	№ док.	Подп.	Дата	Здание суда на 30 судей	Стадия	Лист	Листов
Разработал		Степанищева		<i>Степанищева</i>	09.22		П	6	14
Проверил		Ставицкая		<i>Ставицкая</i>	09.22				
ГИП		Ставицкая		<i>Ставицкая</i>	09.22				
Н.контр.		Ставицкая		<i>Ставицкая</i>	09.22	Визуализация со стороны ул. Чкалова и дворовой фасад		ООО "Синай"	



ПРИМЕЧАНИЕ:

1. В случае, если наружные лестницы при дополнительно устроенных входах в общественные помещения здания выходят за границы предоставленного земельного участка и красные линии квартала, то устройство дополнительных или переустройство существующих входных групп требует получения разрешения в установленном порядке;
2. В случае устройства или переустройства (перепланировки, ремонта, реконструкции) помещений общественного назначения, их входных групп в обязательном порядке должны быть предусмотрены мероприятия по обеспечению доступности данных помещений для маломобильных групп населения, включая инвалидов, использующих кресла-коляски и собак-проводников (далее-МГН) в соответствии с требованиями СП 59.13330.2020 Свод правил. Доступность зданий и сооружений для маломобильных групп населения. Данный свод правил касается функционально-планировочных элементов зданий и сооружений, их участков или отдельных помещений, доступных для МГН (входные узлы, коммуникации, пути эвакуации, помещения и зоны обслуживания, а также их информационное и инженерное обустройство). В частности, лестницы при входах в общественные помещения должны дублироваться пандусами с уклоном не более 1:20 (5%) или иными средствами подъема (подъемные платформы, лифты и т.д.). Согласно вышеуказанному Своду правил наружные лестницы и пандусы должны иметь поручни с учетом технических требований к опорным стационарным устройствам по ГОСТ Р 51261; размеры входной площадки при открывании дверей наружу должны быть не менее 1,4 x 2,0 или 1,5 x 1,85; размеры входной площадки с пандусом не менее 2,2 x 2,2 м.
3. Размещение дополнительного оборудования, кондиционеры, вентиляция на фасаде здания не предусматриваются.

11 23 1.1 1 22 2

Условные обозначения

1
Номер позиции согласно Ведомости отделки фасадов на л.1

СОГЛАСОВАНО
Заместитель начальника ДГА
г. Пермь - главный архитектор
И.О. Давыдов
2022

						22-331-AP			
						Колерный паспорт объекта капитального строительства по ул. Куйбышева, д.111 в, Свердловского района г. Перми			
Изм.	Кол. уч.	Лист	№ док.	Подп.	Дата	Здание суда на 30 судей	Стадия	Лист	Листов
Разработал		Степанищева		<i>Степанищева</i>	09.22		П	7	14
Проверил		Ставицкая		<i>Ставицкая</i>	09.22				
ГИП		Ставицкая			09.22				
Н.контр.		Ставицкая		<i>Ставицкая</i>	09.22	Главный фасад со стороны ул. Куйбышева	ООО "Синай"		



Условные обозначения

1
 Номер позиции согласно Ведомости отделки фасадов на л. 1

СОГЛАСОВАНО
 Руководитель надзорного ДГА
 Пермь - Иваница Архитектор
 Д.О. Демидов
 11.09.22

						22-331-AP			
						Колерный паспорт объекта капитального строительства по ул. Куйбышева, д.111 в, Свердловского района г. Перми			
Изм.	Кол. уч.	Лист	№ док.	Подп.	Дата	Здание суда на 30 судей	Стадия	Лист	Листов
Разработал		Степанищева		<i>Степанищева</i>	09.22		П	8	14
Проверил		Ставицкая		<i>Ставицкая</i>	09.22				
ГИП		Ставицкая		<i>Ставицкая</i>	09.22				
Н.контр.		Ставицкая		<i>Ставицкая</i>	09.22	Дворовой фасад	ООО "Синай"		

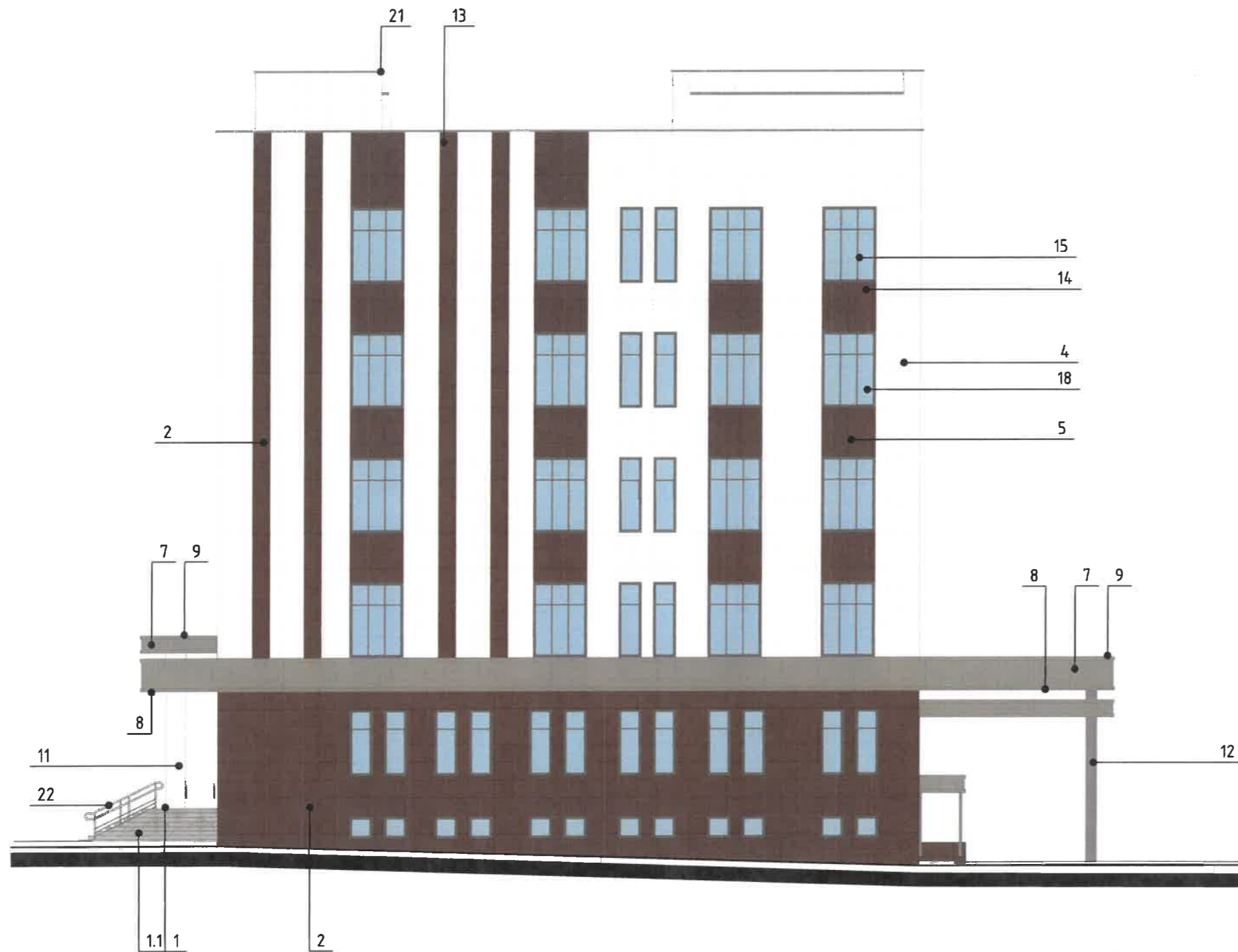


СОГЛАСОВАНО
 инициатор нач. участка ДГА
 г. Пермь - главный архитектор
 Ю. Ю. Данилов
 21.09.2022

Условные обозначения

1
 Номер позиции согласно Ведомости отделки фасадов на л.1

						22-331-AP			
						Колерный паспорт объекта капитального строительства по ул. Куйбышева, д.111 в, Свердловского района г. Перми			
Изм.	Кол. уч.	Лист	№ док.	Подп.	Дата	Здание суда на 30 судей	Стадия	Лист	Листов
Разработал		Степанищева		<i>Степанищева</i>	09.22		П	9	14
Проверил		Ставицкая		<i>Ставицкая</i>	09.22				
ГИП		Ставицкая			09.22				
Н.контр.		Ставицкая		<i>Ставицкая</i>	09.22	Боковой фасад со стороны ул. Маршрутной	ООО "Синай"		



ПРИМЕЧАНИЕ:

- Дополнительное оборудование - размещаемые на фасадах здания, строения, сооружения системы технического обеспечения эксплуатации зданий, строений, сооружений (наружные блоки систем кондиционирования и вентиляции, маскирующие ограждения (экраны, решетки), вентиляционные трубопроводы, антенны, видеокамеры наружного наблюдения, электрощиты, кабельные линии, иное подобное оборудование), защитные устройства (решетки, рольставни), почтовые ящики, часы, банкоматы, элементы архитектурно-художественной подсветки, флаштоки и иное оборудование.
- Размещение дополнительного оборудования, дополнительных элементов и устройств на фасадах объектов капитального строительства допускается при соблюдении следующих условий:
 - соответствие размещения дополнительного оборудования архитектурному решению фасадов, предусмотренному проектной документацией, в соответствии с которой осуществлено строительство (реконструкция) Объекта, с привязкой к единой (вертикальной, горизонтальной) системе осей фасадов;
 - единая горизонтальная ось - условная прямая линия. Определяется как половина расстояния между верхним и нижним архитектурным элементом (окна, наличники, карниз, фриз и другие), выделяющимся (западающим, выступающим) из плоскости стены;
 - единая вертикальная ось - условная прямая линия. Определяется как половина расстояния между границами одного архитектурного элемента (окна, двери, колонны) либо между двумя архитектурными элементами (окна, двери, колонны);
 - комплексное решение размещения оборудования - единое архитектурное и цветовое решение (в том числе размер, форма, материал);
 - размещение дополнительного оборудования на архитектурных деталях, элементах декора, поверхностях с ценной архитектурной отделкой, а также крепление, ведущее к повреждению архитектурных поверхностей, не допускаются
- Внешние блоки кондиционирования не предусмотрены. Проектом предусмотрены центральные системы кондиционирования VRF на кровле.

СОГЛАСОВАНО
 Руководитель проектной организации ДГА
 Пермь - Цивильный архитектор
 11/10/2022

Условные обозначения

1
 Номер позиции согласно Ведомости отделки фасадов на л.1

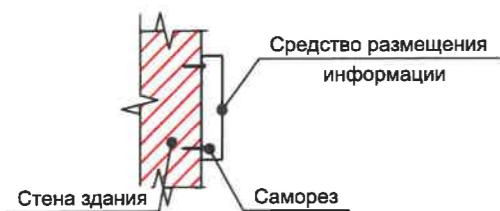
						22-331-AP			
						Колерный паспорт объекта капитального строительства по ул. Куйбышева, д.111 в, Свердловского района г. Перми			
Изм.	Кол. уч.	Лист	№ док.	Подп.	Дата	Здание суда на 30 судей	Стадия	Лист	Листов
Разработал		Степанищева		<i>Степанищева</i>	09.22		П	10	14
Проверил		Ставицкая		<i>Ставицкая</i>	09.22				
ГИП		Ставицкая		<i>Ставицкая</i>	09.22				
Н.контр.		Ставицкая		<i>Ставицкая</i>	09.22	Боковой фасад со стороны ул. Чкалова	ООО "Синай"		

Условия размещения средств размещения информации, рекламных конструкций

1. Места размещения информации располагаются относительно условной прямой линии – единой горизонтальной оси. Местоположение оси на фасаде определяется как половина расстояния между верхним и нижним архитектурным элементом (окна, наличники, карниз, фриз и др.), выделяющимся (западающим, выступающим) из плоскости стены.
2. Размещение вывесок и рекламных конструкций должно осуществляться в границах места допустимого размещения средств размещения информации, рекламных конструкций, установленных данным колерным паспортом объектом капитального строительства.
3. Размещение вывесок по отношению друг к другу, их конфигурация, наполненность информацией должны соответствовать Стандартным требованиям к вывескам, их размещению и эксплуатации (далее - Стандартные требования), утвержденным Решением Пермской городской Думы от 15.12.2020 №277.
4. В случае, если планируемые к размещению вывески не соответствуют Стандартным требованиям и действующему колерному паспорту, требуется внесение изменений в колерный паспорт путём разработки нового колерного паспорта.
5. Максимальный размер информационных табличек – 0,5 м x 0,7 м (пункт 2.13 Стандартных требований).
6. Узел крепления каждого типа объекта информации разрабатывается отдельным рабочим проектом.
7. В случае размещения рекламной конструкции на фасаде здания, строения, сооружения, такая конструкция должна быть отражена в составе нового колерного паспорта, а ее размещение должно осуществляться в соответствии с действующим порядком установки эксплуатации рекламных конструкций на территории города Перми, утвержденным решением пермской городской Думы, с последующим получением на установку и эксплуатацию рекламной конструкции в установленном порядке.

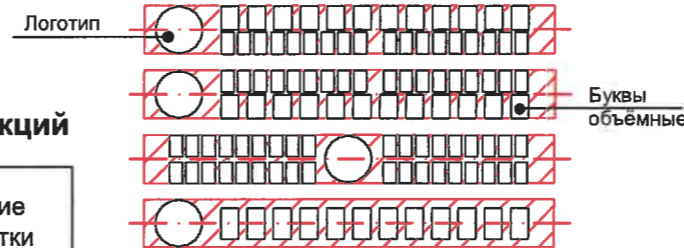


Схема крепления средств размещения информации



2/3 высоты фриза, но не более 500мм

Схема компоновки объёмных букв и/или логотипов, относительно оси и места размещения средств размещения информации



Управление архитектуры и городского дизайна
ДГА администрации г.Перми

СООТВЕТСТВУЕТ АРХИТЕКТУРНОМУ
ОБЛИКУ ГОРОДА ПЕРМИ

«16» 09/2022
Подпись: *[Signature]*

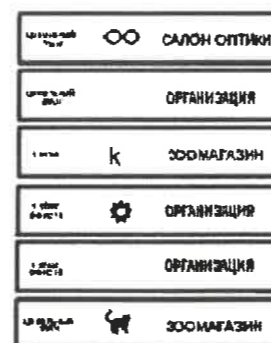
Условные обозначения

- 1. Номер позиции Ведомости размещения средств информации, рекламных конструкций
- Место допустимого размещения средств размещения информации, рекламных конструкций
- Ось размещения средств размещения информации, рекламных конструкций

Ведомость средств размещения информации, рекламных конструкций

Поз.	Тип объекта, материал, способы крепления	Цвет (с указанием RAL)	Наличие подсветки
1	Указатель с наименованием улицы и номером дома (здания) (пункт 11.4.2 Решения Пермской городской Думы от 15.12.2020 № 277). Пластик, металл	Синий R-(0) G-(20) B-(120), белый	Возможна подсветка
2	Вывеска - объёмные буквы и /или логотипы без подложки на металлических направляющих на козырьке/фризе. Металл, пластик, пленки	Фирменные цвета	Внешняя или внутренняя светодиодами
3	Герб - объёмный элемент без подложки на металлических направляющих на фронтоне. Металл, пластик, пленки	"Золото" металллик	Наружная направленная подсветка
4	Флагшток - металлическое древко h=6 м с тканевым полотном 1,5 x 2,25 на фронтоне	Государственный флаг Российской федерации	Наружная направленная подсветка
5	Информационная табличка(режимник). Одиночная (500x700) или модульная. Оргстекло, пластик, металл, выклейки	"Золото" металллик	Без подсветки

Пример сгруппированных модульных табличек



22-331-AP							
Колерный паспорт объекта капитального строительства по ул. Куйбышева, д.111 в, Свердловского района г. Перми							
Изм.	Кол. уч.	Лист	№ док.	Подп.	Дата		
Разработал	Степанищева			<i>[Signature]</i>	09.22		
Проверил	Ставицкая			<i>[Signature]</i>	09.22		
ГИП	Ставицкая			<i>[Signature]</i>	09.22		
Н.контр.	Ставицкая			<i>[Signature]</i>	09.22		
Здание суда на 30 судей					Стадия	Лист	Листов
Размещение средств размещения информации, рекламных конструкций					П	11	14
					ООО "Синай"		



СОГЛАСОВАНО
 Руководитель ДГА
 г. Пермь - главный архитектор
 Ю. Лагунов
 28.09.22

Архитектурная подсветка фасадов:

1. Установить направленный свет на государственную символику (герб, флаг).
2. Вертикальные пилоны по наружному контуру обрмить лентой архитектурной подсветки "Гибкий Неон" (Лед Неон Флекс), белого цвета. Дополнительная подсветка пилонов направленным светом снизу вверх с постепенным убыванием светового потока.
3. Направленная подсветка элементов названия.
4. Освещение главной входной группы направленным светом сверху вниз от подшивки козырька на крыльцо.
5. Освещение дворовых входных групп и навеса направленным светом сверху вниз от подшивки козырька на крыльцо.
6. Освещение периметра территории на стойках ограждения.

						22-331-AP			
						Колерный паспорт объекта капитального строительства по ул. Куйбышева, д.111 в, Свердловского района г. Перми			
Изм.	Кол. уч.	Лист	№ док.	Подп.	Дата	Здание суда на 30 судей	Стадия	Лист	Листов
Разработал		Степанищева		<i>Степанищева</i>	09.22		П	12	14
Проверил		Ставицкая		<i>Ставицкая</i>	09.22				
ГИП		Ставицкая			09.22				
Н.контр.		Ставицкая		<i>Ставицкая</i>	09.22	Архитектурно-художественная подсветка	ООО "Синай"		



СОГЛАСОВАНО
 Заместитель начальника ДГА
 г. Пермь - главный архитектор
 [Signature]
 2022

						22-331-AP			
						Колерный паспорт объекта капитального строительства по ул. Куйбышева, д.111 в, Свердловского района г. Перми			
Изм.	Кол. уч.	Лист	№ док.	Подп.	Дата	Здание суда на 30 судей	Стадия	Лист	Листов
Разработал		Степанищева		[Signature]	09.22		П	13	14
Проверил		Ставицкая		[Signature]	09.22				
ГИП		Ставицкая		[Signature]	09.22				
Н.контр.		Ставицкая		[Signature]	09.22	Архитектурно-художественная подсветка	ООО "Синай"		

Позиция в ведомости отделки фасадов	RAL 7046	C	30	
		M	10	
Y		40		
1		K	40	
R		130		
G		137		
B		142		

Позиция в ведомости отделки фасадов	RAL 7024	C	80	
		M	60	
Y		50		
1.1,7,8,9,12,13,14, 15,16,17,20,21		K	40	
		R	71	
		G	74	
		B	80	

Позиция в ведомости отделки фасадов	RAL 9003	C	0	
		M	0	
Y		0		
10, 11		K	0	
		R	244	
		G	248	
		B	244	

Позиция в ведомости отделки фасадов	RAL 8017	C	60	
		M	80	
Y		80		
2,3,5,6		K	80	
		R	68	
		G	50	
		B	45	

Позиция в ведомости отделки фасадов	RAL 9001	C	60	
		M	80	
Y		80		
4		K	80	
		R	68	
		G	50	
		B	45	

Уд. замасштабирован
 СОГЛАСОВАНО
 г. Пермь - главный архитектор
 21.09.2022

ПРИМЕЧАНИЕ:

1. Координаты цветов RAL приведены с сайта <https://colorscheme.ru>

						22-331-AP			
						Колерный паспорт объекта капитального строительства по ул. Куйбышева, д.111 в, Свердловского района г. Перми			
Изм.	Кол. уч.	Лист	№ док.	Подп.	Дата	Здание суда на 30 судей	Стадия	Лист	Листов
Разработал	Степанищева			Степанищева	09.22		П	14	14
Проверил	Ставицкая			Ставицкая	09.22				
ГИП	Ставицкая				09.22	Эталоны колеров	ООО "Синай"		
Н.контр.	Ставицкая			Ставицкая	09.22				