



Общество с ограниченной ответственностью
«АРХИТЕКТУРНАЯ МАСТЕРСКАЯ «ГОРОД»

№059-22-01-26-3790 от 03.10.2022

Заказчик: ООО «Стандарт»

ПАСПОРТ ВНЕШНЕГО ОБЛИКА ОБЪЕКТА КАПИТАЛЬНОГО СТРОИТЕЛЬСТВА (КОЛЕРНЫЙ ПАСПОРТ)

АДРЕС ОБЪЕКТА: г. Пермь, административный район Индустриальный,
улица Мира, здание (строение) № 59

029-10-2022-ОФ

ПЕРМЬ, 2022 г.

Ведомость чертежей

ЛИСТ	НАИМЕНОВАНИЕ	ПРИМЕЧАНИЯ
1-2	Общие данные	
3-4	Существующее состояние фасадов	
5	Главный фасад по ул. Мира	
6	Боковые фасады	
7	Дворовой фасад	
8-9	Размещение средств размещения информации, рекламных конструкций	
10	Эталоны колеров	

Ведомость отделки фасадов

ПОЗ.	ЭЛЕМЕНТ ФАСАДА	ЭТАЛОН ЦВЕТА	ОБОЗНАЧ.	ВИД ОТДЕЛКИ	ПРИМ.
1	Цоколь, приямки		RAL DESIGN 040 30 20	Штукатурка с покраской атмосферостойкой краской	
2	Поле стен 1-го этажа		RAL DESIGN 040 40 30	Штукатурка с покраской атмосферостойкой краской. Руст	
3	Поле стен 2-го этажа и выше		RAL DESIGN 060 70 30	Кирпич с покраской атмосферостойкой краской	
4	Декор - наличники, русты на углах		RAL DESIGN 040 40 30	Кирпич с покраской атмосферостойкой краской	
5	Карнизы междуэтажные, балконные плиты, откосы окон, выходы вентшахт		RAL 9016	Штукатурка с покраской атмосферостойкой краской	
6	Оконные блоки. Дверные блоки, тип 1. Остекление балконов		RAL 9016	Алюминиевые и металлопластиковые профильные системы	
7	Дверные блоки, тип 2. Навесы, козырьки, лестницы, ограждения главного и бокового фасада		RAL 8016	Металл с покраской атмосферостойкой краской	
8	Козырьки подъездов, ограждение крыши, лестницы дворового фасада, пожарные лестницы, козырьки над приямками, отлив междуэтажного карниза, ограждение балконов главного фасада		RAL 3009	Металл с покраской атмосферостойкой краской	
9	Дверные блоки, тип 2 дворового фасада		RAL 7045	Металл с покраской атмосферостойкой краской	
10	Кровля здания, кровля над балконами 4-го этажа, водосточные трубы, слуховые окна, колпаки вентшахт		RAL 7004	Оцинкованная сталь с полимерным покрытием	
11	Кровля навесов спусков в подвал, козырьков над приямками, козырьков бокового фасада и входных групп главного фасада		Коричневый	Сотовый поликарбонат	
12	Ограждение балконов дворового фасада		RAL 9016	Лист профнастила С8	
13	Отливы окон, жалюзи		RAL 9016	Оцинкованная сталь с полимерным покрытием	
14	Спуски в подвал главного фасада		Соль-перец	Керамогранит	
15	Ограждения спусков в подвал			Хромированная сталь	
16	Покрытие ступеней и площадок крылец главного фасада и спусков в подвал		Тёмно-серый	Керамогранит	

Пояснительная записка

Объект капитального строительства: 4-этажный 4-подъездный многоквартирный жилой дом со встроенными помещениями общественного назначения на 1-м и подвальном этажах по адресу: г. Пермь, Индустриальный район, ул. Мира, 59.

Год постройки и ввода в эксплуатацию: 1958 г.

Тип здания: кирпичное, типовой проект.

Здание в плане: прямоугольное.

Наружные стены: лицевая кирпичная кладка с расшивкой.

Крыша: скатная.

Ранее разработанные колерные паспорта:

- № СЭД-22-01-32-184 от 14 мая 2013 г.,
- № СЭД-22-01-32-259 от 14 июня 2013 г.,
- № 059-22-01-26-1418 от 31 марта 2021 г.

Настоящим колерным паспортом: вносятся изменения в ранее утвержденный колерный паспорт № 059-22-01-26-1418 от 31 марта 2021 г. в части:

- предусматривается дополнительная входная группа на главном фасаде в связи с переводом помещения, расположенного на 1-м этаже из жилого в нежилое,
- предусматриваются дополнительные места размещения средств размещения информации.

Прочее:

Здание располагается за пределами зон ОКН (зон охраны объектов культурного наследия).

Многоквартирный дом индивидуальным объектом культурного наследия не является.

В соответствии с Градостроительным кодексом Российской Федерации, решением Пермской городской Думы от 15 декабря 2020 г. № 277 «Об утверждении Правил благоустройства территории города Перми» и постановлением администрации города Перми от 22 февраля 2017 г. № 130 «Об утверждении формы и Порядка согласования паспорта внешнего облика объекта капитального строительства (колерного паспорта)» проекты колерных паспортов либо проекты изменений в колерные паспорта не являются разрешительной документацией на строительство, реконструкцию объекта капитального строительства; не являются правовым основанием на устройство пристроек, навесов, козырьков и других архитектурных элементов.

Предметом согласования данного колерного паспорта являются: принятые цветовые решения элементов фасада, применяемые материалы отделки существующего объекта недвижимости, а также определение возможных видов и типов размещения средств размещения информации, рекламных конструкций на нем. Средства размещения информации, рекламные конструкции, не соответствующие типу и местам возможного размещения средств размещения информации, установленным настоящим колерным паспортом, подлежат демонтажу.

Цветовое решение и применяемые материалы обеспечивают комплексное решение всех элементов фасадов, единство архитектурного облика здания. Средства размещения информации, рекламные конструкции не нарушат архитектурный облик здания.

Раздел «Архитектурно-художественная подсветка» настоящим колерным паспортом не разрабатывается. Освещение фасада осуществляется за счет свечения окон и вывесок.

В соответствии с положениями части 4 Гражданского кодекса Российской Федерации настоящий колерный паспорт является результатом интеллектуальной деятельности и охраняется законом об авторском праве. Исключительное право авторства принадлежит ООО «Архитектурная мастерская «ГОРОД». Использование настоящего колерного паспорта любыми способами, если такое использование осуществляется без согласия ООО «Архитектурная мастерская «ГОРОД», является незаконным и влечет ответственность, установленную статьей 1252 Гражданского кодекса Российской Федерации и другими законами Российской Федерации.

						029-10-2022-ОФ			
						Колерный паспорт объекта капитального строительства по ул. Мира, 59 Индустриального района г. Перми			
Изм.	Кол.уч.	Лист	№ док.	Подпись	Дата	Многоквартирный жилой дом со встроенными помещениями общественного назначения	Стадия	Лист	Листов
Разраб.		Хозяинова			10.22		П	1	10
						Общие данные (начало)			
Н.контроль		Хозяинова			10.22	ООО «Архитектурная мастерская «ГОРОД», г.Пермь			

**Инструкция о порядке производства работ,
связанных с окраской фасадов и всех наружных частей
зданий, сооружений, строений, расположенных
на территории города Перми**

1. Окраска (отделка) фасадов и всех наружных частей зданий, сооружений, строений, расположенных на территории города Перми, может производиться лишь на основании паспорта внешнего облика объекта капитального строительства (колерного паспорта), согласованного с департаментом градостроительства и архитектуры администрации г. Перми (далее – ДГА).

2. До начала процесса окраски (отделки) здания или какого-либо сооружения должны быть произведены работы по капитальному ремонту всех без исключения его наружных частей, подлежащих окраске.

3. До начала ремонта зданий, имеющих газосветовую рекламу, сообщить рекламораспространителю о предстоящих работах на фасаде здания с целью сохранения вывески либо их демонтажа.

4. Полуразрушенные и разрушенные архитектурные художественно-скульптурные элементы фасада: карнизы, фризy, колонны, пилястры, сандрики, кронштейны, обрамления проемов, различные лепные украшения, барельефы, мозаика, художественная роспись и т. п. подлежат обязательному восстановлению в своем первоначальном виде. Категорически запрещается производить окраску здания без предварительного восстановления указанных элементов декора фасада.

5. Металлические поверхности отдельных элементов фасада: чугунные решетки, ограждения балконов и лестниц, элементы входных групп, двери, кронштейны и прочие архитектурно-художественные элементы фасада перед окраской очищаются от грязи, ржавчины, старой краски и покрываются вновь атмосферостойкой краской для металлических поверхностей.

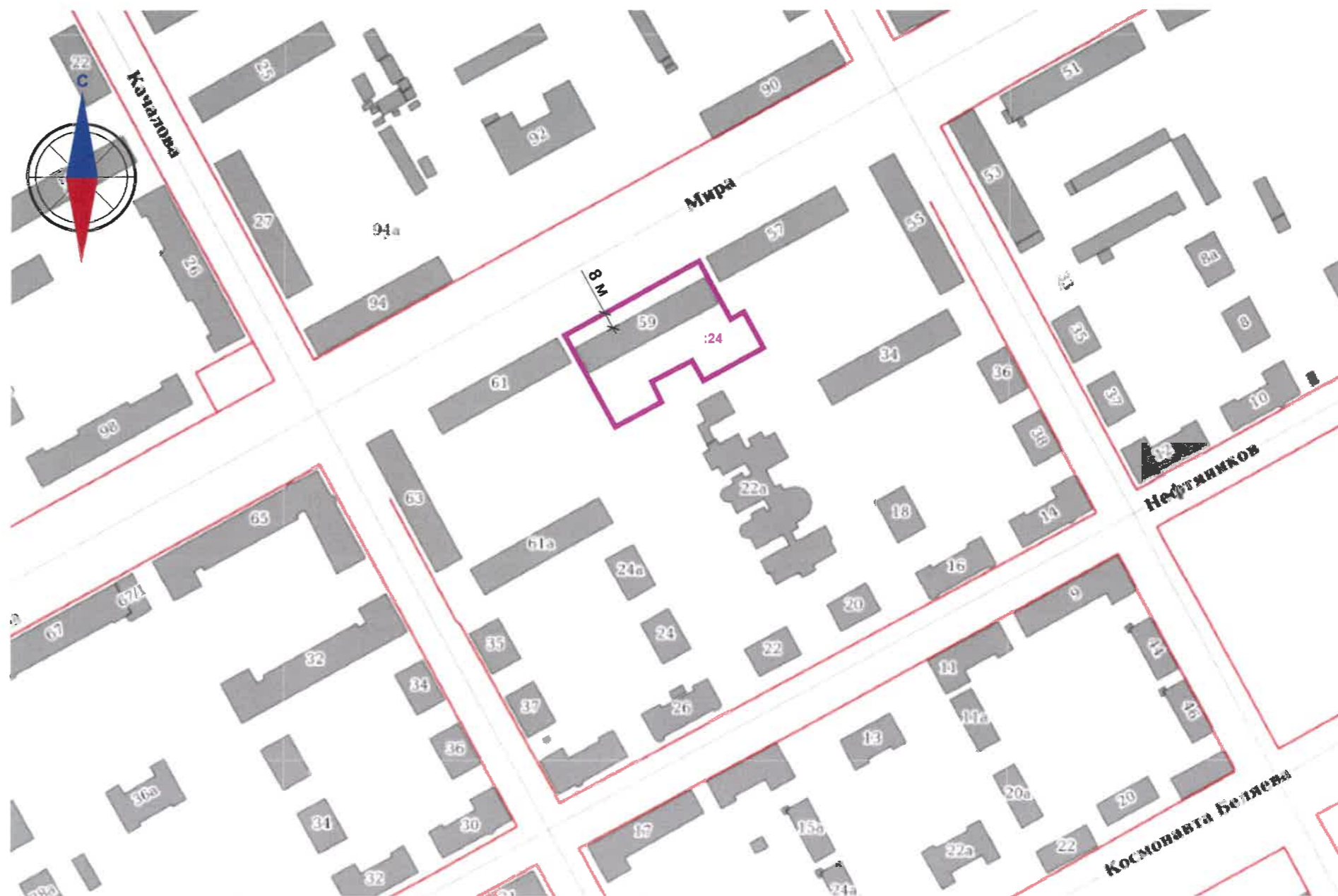
6. В соответствии с выданными образцами цвета (колерами) на окраску (отделку) здания организация, производящая ремонт здания, составляет пробные образцы цвета, которые наносятся на подготовленную для покраски поверхность стены в уровне 1-го этажа здания (не выше 1,5 метров от земли).

7. Проверку и согласование пробного образца цвета (выкрас колера) производит уполномоченный представитель ДГА. Без указанных проверки и согласования производить окраску (отделку) фасадов здания категорически запрещается.

8. Домууправления, организации и учреждения, производящие окраску (отделку) и связанный с нею ремонт фасадов здания, несут ответственность за выполнение настоящей инструкции и могут быть привлечены к административной ответственности за ее нарушение в соответствии со статьей 6.8.2 «Нарушение требований к внешнему виду фасадов зданий, строений, сооружений» Закона Пермского края от 06.04.2015 № 460-ПК «Об административных правонарушениях в Пермском крае».

9. По всем вопросам, связанным с производством работ, необходимо обращаться в ДГА по адресу: г. Пермь, ул. Сибирская, 15, каб. 315, тел. 212-76-98.

Ситуационная схема



Ведомость ссылочных и прилагаемых документов

ОБОЗНАЧЕНИЕ	НАИМЕНОВАНИЕ	ПРИМЕЧАНИЕ
	<u>Ссылочные документы</u>	
Постановление администрации г. Перми от 22 февраля 2017 г. № 130	«Об утверждении формы и Порядка согласования паспорта внешнего облика объекта капитального строительства (колерного паспорта)»	
Решение Пермской городской Думы от 15 декабря 2020 г. № 277	«Об утверждении Правил благоустройства территории города Перми»	
СЭД-22-01-32-184 от 14 мая 2013 г.	«Колерный паспорт фасадов здания по ул. Мира, 59 Индустриального район г. Перми»	Согласован ДГА г. Перми 14 мая 2013 г.
СЭД-22-01-32-259 от 14 июня 2013 г.	«Колерный паспорт фасадов здания по ул. Мира, 59 Индустриального район г. Перми»	Согласован ДГА г. Перми 17 июня 2013 г.
059-22-01-26-1418 от 31 марта 2021 г.	«Колерный паспорт объекта капитального строительства по ул. Мира, 59 Индустриального района г. Перми»	Согласован ДГА г. Перми 19 апреля 2021 г.

Условные обозначения:

- многоквартирный жилой дом со встроенными помещениями общественного назначения по адресу: г. Пермь, Индустриальный район, ул. Мира, 59
- красные линии
- границы земельного участка 59:01:4410843:24
- Мира - улично-дорожная сеть

						029-10-2022-ОФ			
						Колерный паспорт объекта капитального строительства по ул. Мира, 59 Индустриального района г. Перми			
Изм.	Кол.уч.	Лист	№ док.	Подпись	Дата	Многоквартирный жилой дом со встроенными помещениями общественного назначения	Стадия	Лист	Листов
Разраб.		Хозяинова		<i>Хозяинова</i>	10.22		П	2	
						Общие данные (окончание)			
Н.контроль		Хозяинова		<i>Хозяинова</i>	10.22				



Боковой фасад и фрагмент главного фасада



Фрагмент главного фасада




Фрагмент главного фасада



Фрагмент главного фасада

Фотофиксация выполнена 28 сентября 2022 года

						029-10-2022-ОФ			
						Колерный паспорт объекта капитального строительства по ул. Мира, 59 Индустриального района г. Перми			
Изм.	Кол.уч.	Лист	Недок.	Подпись	Дата	Многоквартирный жилой дом со встроенными помещениями общественного назначения	Стадия	Лист	Листов
Разраб.		Хозяинова		<i>Хозяинова</i>	10.22		П	3	
						Существующее состояние фасадов (начало)			
Н.контроль		Хозяинова		<i>Хозяинова</i>	10.22				



Фрагмент дворового фасада



Боковой фасад и фрагмент дворового фасада



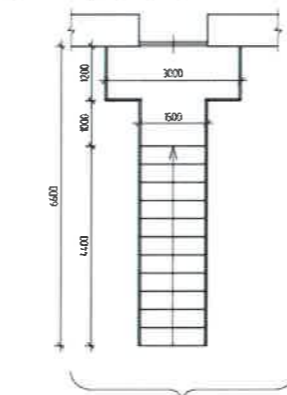
Боковой фасад и фрагмент дворового фасада



Фрагмент дворового фасада

						029-10-2022-ОФ			
						Колерный паспорт объекта капитального строительства по ул. Мира, 59 Индустриального района г. Перми			
Изм.	Кол.уч.	Лист	№док.	Подпись	Дата	Многоквартирный жилой дом со встроенными помещениями общественного назначения	Стадия	Лист	Листов
Разраб.		Хозяинова		<i>Хозяинова</i>	10.22		П	4	
						Существующее состояние фасадов (окончание)	ООО «Архитектурная мастерская «ГОРОД», г.Пермь		
Н.контроль		Хозяинова		<i>Хозяинова</i>	10.22				

Главный фасад по ул. Мира



Условные обозначения

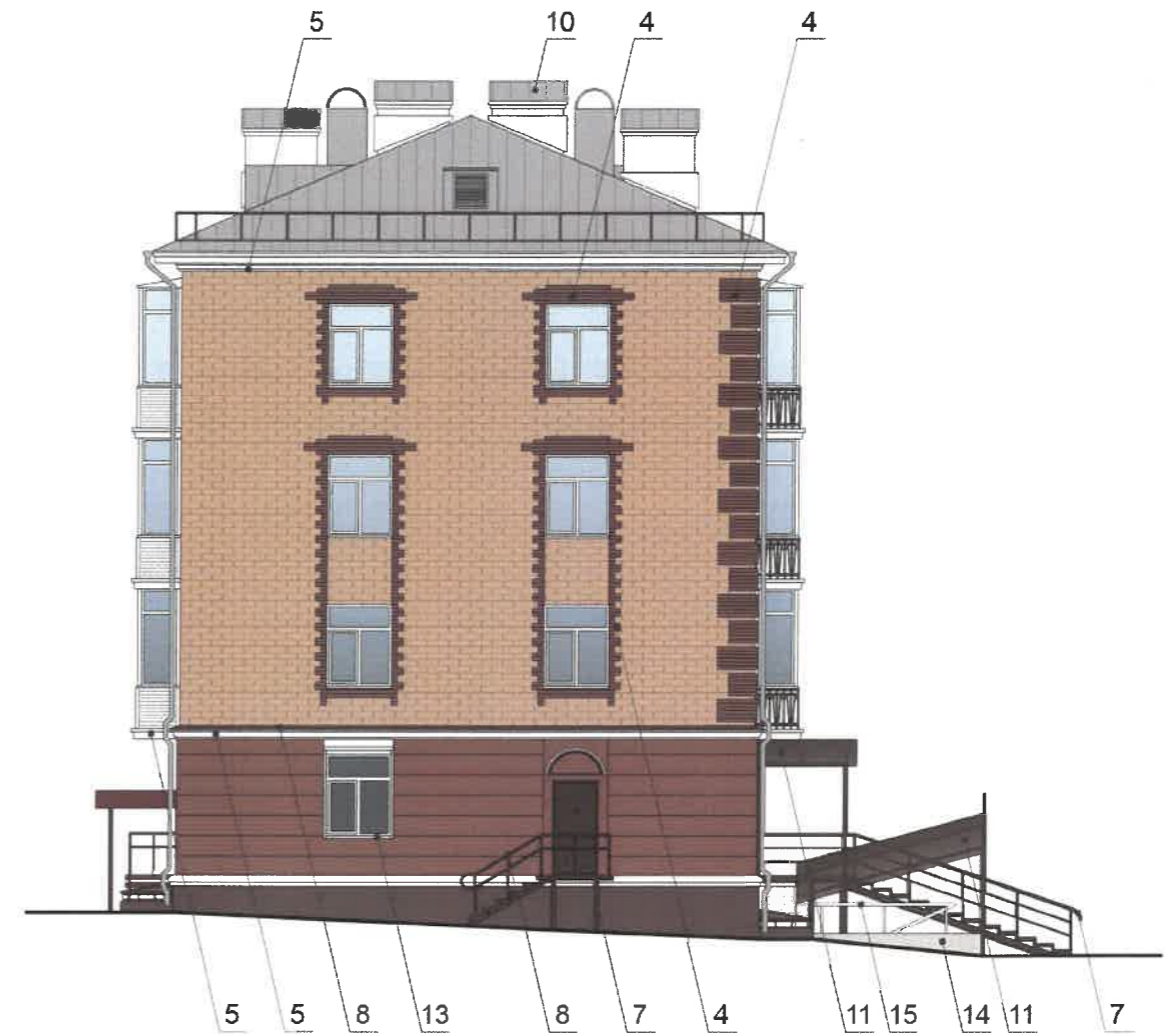
1 - выноска и номер позиции согласно Ведомости отделки фасадов на листе 1

ПРИМЕЧАНИЕ:

1. В случае, если наружные лестницы при дополнительно устроенных входах в общественные помещения здания выходят за границы предоставленного земельного участка и красные линии квартала, то устройство дополнительных или переустройство существующих входных групп требует получения разрешения в установленном порядке;
2. В случае устройства или переустройства (перепланировки, ремонта, реконструкции) помещений общественного назначения, их входных групп в обязательном порядке должны быть предусмотрены мероприятия по обеспечению доступности данных помещений для маломобильных групп населения, включая инвалидов, использующих кресла-коляски и собак-проводников (далее-МГН) в соответствии с требованиями СП 59.13330.2016 Свод правил. Доступность зданий и сооружений для маломобильных групп населения. Данный свод правил касается функционально-планировочных элементов зданий и сооружений, их участков или отдельных помещений, доступных для МГН (входные узлы, коммуникации, пути эвакуации, помещения и зоны обслуживания, а также их информационное и инженерное обустройство). В частности, лестницы при входах в общественные помещения должны дублироваться пандусами с уклоном не более 1:20 (5%) или иными средствами подъема (подъемные платформы, лифты и т.д.). Согласно вышеуказанному Своду правил наружные лестницы и пандусы должны иметь поручни с учетом технических требований к опорным стационарным устройствам по ГОСТ Р 51261. Размеры входной площадки при открывании дверей наружу должны быть не менее 1,5 x 1,85 метра (п.11.7.4.4. Правил благоустройства территории города Перми, утвержденных Решением Пермской городской Думы от 15.12.2020 № 277).
3. Элементы архитектурного декора, лепнина могут быть отображены схематично и не в полном объеме ввиду мелкого масштаба чертежей фасадов. Перед производством работ по ремонту и реставрации элементов фасадов, декора требуется разработка проектно-сметной и рабочей документации с подробными чертежами изделий (декора/лепнины) с точным воспроизведением в размерах исторического рисунка декоративного элемента в масштабах: 1:5; 1:10; 1:20 (масштаб изображения выбирают в зависимости от размеров здания и насыщенности изображений на чертеже).
4. В соответствии с требованиями п. 9.21а СП 54.13330.2016 Здания жилые многоквартирные. Актуализированная редакция СНиП 31-01-2003 (с Изменениями № 1, 2, 3) для защиты от осадков над всеми входами в многоквартирное жилое здание предусмотрены козырьки.
5. Условия размещения дополнительного оборудования на фасадах см. лист 6.

СОГЛАСОВАНО
 Руководитель Исполнительного ДГА
 Перми - главный архитектор
 Д.Ю. Давыдов
 12/10/2022

						029-10-2022-ОФ			
						Колерный паспорт объекта капитального строительства по ул. Мира, 59 Индустриального района г. Перми			
Изм.	Кол.уч.	Лист	№ док.	Подпись	Дата	Многоквартирный жилой дом со встроенными помещениями общественного назначения	Стадия	Лист	Листов
Разраб.			Хозяинова	<i>Хозяинова</i>	10.22		П	5	
						Главный фасад по ул. Мира			
Н.контроль			Хозяинова	<i>Хозяинова</i>	10.22			ООО «Архитектурная мастерская «ГОРОД», г.Пермь	



Примечание:

1. Дополнительное оборудование - размещаемые на фасадах здания, строения, сооружения системы технического обеспечения эксплуатации зданий, строений, сооружений (наружные блоки систем кондиционирования и вентиляции, маскирующие ограждения (экраны, решетки), вентиляционные трубопроводы, антенны, видеокамеры наружного наблюдения, электрощиты, кабельные линии, иное подобное оборудование), защитные устройства (решетки, рольставни), почтовые ящики, часы, банкоматы, элементы архитектурно-художественной подсветки, флаштоки и иное оборудование.
2. Размещение дополнительного оборудования, дополнительных элементов и устройств на фасадах объектов капитального строительства допускается при соблюдении следующих условий:
 - соответствие размещения дополнительного оборудования архитектурному решению фасадов, предусмотренному проектной документацией, в соответствии с которой осуществлено строительство (реконструкция) Объекта, с привязкой к единой (вертикальной, горизонтальной) системе осей фасадов;
 - единая горизонтальная ось - условная прямая линия. Определяется как половина расстояния между верхним и нижним архитектурным элементом (окна, наличники, карниз, фриз и другие), выделяющимся (западающим, выступающим) из плоскости стены;
 - единая вертикальная ось - условная прямая линия. Определяется как половина расстояния между границами одного архитектурного элемента (окна, двери, колонны) либо между двумя архитектурными элементами (окна, двери, колонны);
 - комплексное решение размещения оборудования - единое архитектурное и цветовое решение (в том числе размер, форма, материал);
 - размещение дополнительного оборудования на архитектурных деталях, элементах декора, поверхностях с ценной архитектурной отделкой, а также крепление, ведущее к повреждению архитектурных поверхностей, не допускаются.
3. Размещение дополнительного оборудования не должно нарушать законные интересы собственников жилых помещений в непосредственной близости с оборудованием.
4. Наружные системы кондиционирования устанавливаются: у жилых помещений - за счет внутреннего пространства балкона/лоджии, у нежилых - за счет пространства помещений.
5. На главном фасаде внешние блоки кондиционирования закрываются декоративными экранами в цвет фасада.
6. В соответствии со статьей 36 Жилищного кодекса Российской Федерации собственникам помещений в многоквартирном доме решение о возможности или невозможности размещения наружных блоков кондиционеров на фасадах многоквартирного дома может быть принято на общем собрании собственников помещений данного многоквартирного дома.
7. Условия устройства дополнительных или переустройства существующих входных групп см. лист 5.

Условные обозначения:

1 - выноска и номер позиции согласно Ведомости отделки фасадов на листе 1

СОГЛАСОВАНО
 Главный архитектор
 ООО «Архитектурная мастерская «ГОРОД»
 г. Пермь

						029-10-2022-ОФ			
						Колерный паспорт объекта капитального строительства по ул. Мира, 59 Индустриального района г. Перми			
Изм.	Кол.уч.	Лист	Недок.	Подпись	Дата	Многоквартирный жилой дом со встроенными помещениями общественного назначения	Стадия	Лист	Листов
Разраб.		Хозяинова		<i>Хозяинова</i>	10.22		П	6	
						Боковые фасады в осях А-Б и Б-А	ООО «Архитектурная мастерская «ГОРОД», г.Пермь		
Н.контроль		Хозяинова		<i>Хозяинова</i>	10.22				

Дворовой фасад



Условные обозначения:

1 - выноска и номер позиции согласно Ведомости отделки фасадов на листе 1

СОГЛАСОВАНО
 Руководитель проекта
 ООО «Архитектурная мастерская «ГОРОД»
 г. Пермь
 12/10/2022

ПРИМЕЧАНИЕ:

1. Условия устройства дополнительных или переустройства существующих входных групп см. лист 5;
2. Условия размещения дополнительного оборудования на фасадах см. лист 6.

						029-10-2022-ОФ			
						Колерный паспорт объекта капитального строительства по ул. Мира, 59 Индустриального района г. Перми			
Изм.	Кол.уч.	Лист	Недок.	Подпись	Дата	Многоквартирный жилой дом со встроенными помещениями общественного назначения	Стадия	Лист	Листов
Разраб.		Хозяинова		<i>Хозяинова</i>	10.22		П	7	
						Дворовой фасад в осях 2-1	ООО «Архитектурная мастерская «ГОРОД», г.Пермь		
Н.контроль		Хозяинова		<i>Хозяинова</i>	10.22				

Главный фасад по ул. Мира



Условные обозначения

- размеры объектов, расстояния
- единая горизонтальная ось размещения объектов
- место допустимого размещения объектов
- выноска и номер позиции согласно Ведомости средств размещения информации, рекламных конструкций

Управление архитектуры и городского дизайна
ДГА администрации г.Перми

**СООТВЕТСТВУЕТ АРХИТЕКТУРНОМУ
ОБЛИКУ ГОРОДА ПЕРМИ**

12.10.2022
Подпись: *С. Карасова*

Примечание:

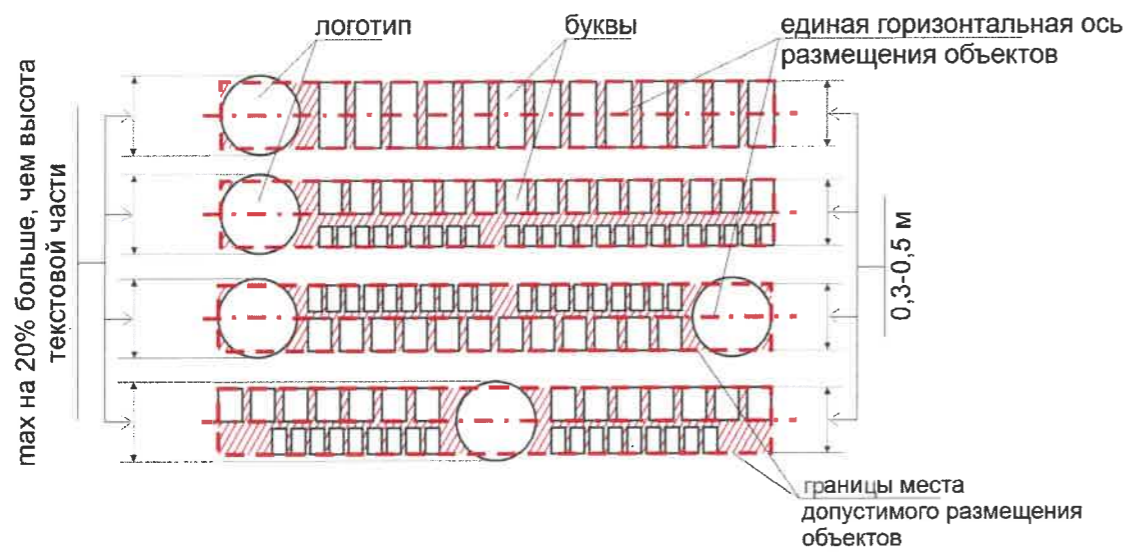
1. Место размещения информации располагаются относительно условной прямой линии – единой горизонтальной оси. Местоположение оси на фасаде определяется как половина расстояния между верхним и нижним архитектурным элементом (окна, наличники, карниз, фриз и др.), выделяющимся (западающим, выступающим) из плоскости стены.
2. Размещение вывесок и рекламных конструкций должно осуществляться в границах места допустимого размещения средств размещения информации, рекламных конструкций, установленных данным колерным паспортом объекта капитального строительства.
3. Размещение вывесок по отношению друг к другу, их конфигурация, наполненность информацией должны соответствовать Стандартным требованиям к вывескам, их размещению и эксплуатации (далее - Стандартные требования), утвержденным Решением Пермской городской Думы от 15.12.2020 №277.
4. В случае, если планируемые к размещению вывески не соответствуют Стандартным требованиям и действующему колерному паспорту, требуется внесение изменений в колерный паспорт путем разработки нового колерного паспорта.
5. Максимальный размер информационных табличек – 0,5 м x 0,7 м (пункт 2.13 Стандартных требований).
6. Узел крепления каждого типа объекта информации разрабатывается отдельным рабочим проектом.
7. В случае размещения рекламной конструкции на фасаде здания, строения, сооружения, такая конструкция должна быть отражена в составе нового колерного паспорта, а ее размещение должно осуществляться в соответствии с действующим порядком установки эксплуатации рекламных конструкций на территории города Перми, утвержденным решением Пермской городской Думы, с последующим получением на установку и эксплуатацию рекламной конструкции в установленном порядке.
8. В случае возникновения спорных ситуаций с другими организациями в отношении мест размещения нестандартных вывесок, расположенных не в границах занимаемого помещения, регулирование конфликта и окончательное решение по размещению вывесок той или иной претендующей организации в соответствии с положениями Жилищного кодекса Российской Федерации должно приниматься на собрании собственников помещений в многоквартирном доме.
9. Размещение вывесок, перекрывающих оконные проемы, а также расположенных на балконах, лоджиях зданий и сооружений должно быть согласовано с собственниками помещений, к которым относится балкон и данный оконный проем.

Ведомость средств размещения информации, рекламных конструкций

Поз.	Тип объекта, материал, способ крепления	Цвет	Наличие подсветки
1	Вывеска - объёмные буквы и/или логотипы без подложки, размещенные на направляющих, выкрашенных в цвет фасада. Металл, пластик, оргстекло	фирменные цвета	внешняя или внутренняя светодиодами
2	Информация - несплошная пленочная аппликация в виде текста или контурного изображения на стекле. Площадь выклейки - не более 30% от площади одного поля остекления. Самоклеящиеся пленки по стеклу или Вывеска - панно (постер или световой короб), размещенное в оконном проеме за стеклом. Площадь панно - не более 50% от площади одного поля остекления. Металл, пластик, оргстекло	фирменные цвета	возможна внутренняя светодиодами для панно
3	Информационная табличка одиночная, размерами не более 500 x 700 мм (Д x В), или таблички модульные, размещенные на общей однотонной плоской подложке (пример группировки модульных табличек на листе 9). Металл, пластик, оргстекло, самоклеящиеся пленки по стеклу	фирменные цвета	возможна внутренняя светодиодами
4	Указатель с наименованием улицы и номера дома (здания) (пункт 11.4.2 решения Пермской городской Думы от 15 декабря 2020 года № 277). Металл, пластик, пленки	стандартный: фон - синий (R-0, G-20, B-120), текст - белый	возможна внутренняя светодиодами
5	Вывеска - плоские буквы и/или логотипы и/или выклейка в виде отдельных букв и/или логотипов под козырьком. Металл, пластик, оргстекло, самоклеящиеся пленки	фирменные цвета	внешняя или внутренняя светодиодами
6	Вывеска - плоские буквы и/или логотипы и/или выклейка в виде отдельных букв и/или логотипов на козырьке. Металл, пластик, оргстекло, самоклеящиеся пленки	фирменные цвета	внешняя или внутренняя светодиодами

029-10-2022-ОФ					
Колерный паспорт объекта капитального строительства по ул. Мира, 59 Индустриального района г. Перми					
Изм.	Кол.уч.	Лист	№док.	Подпись	Дата
Разраб.		Хозяинова		<i>Хозяинова</i>	10.22
Многоквартирный жилой дом со встроенными помещениями общественного назначения					
Размещение средств размещения информации, рекламных конструкций (начало)					
ООО «Архитектурная мастерская «ГОРОД», г.Пермь					
Н.контроль		Хозяинова		<i>Хозяинова</i>	10.22

Схемы компоновки объемных букв и/или логотипов, знаков относительно оси и места допустимого размещения



Пример группировки модульных информационных табличек

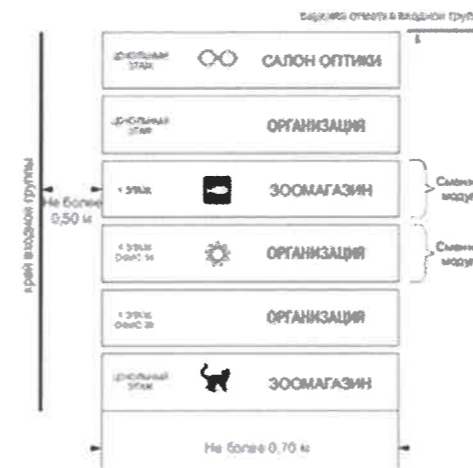


Схема узла крепления объемных световых букв к фасаду




Управление архитектуры и городского дизайна
ДГА администрации г.Перми
СООТВЕТСТВУЕТ АРХИТЕКТУРНОМУ
ОБЛИКУ ГОРОДА ПЕРМИ
«18.10.2022»
Тарасова Подпись

						029-10-2022-ОФ			
						Коперный паспорт объекта капитального строительства по ул. Мира, 59 Индустриального района г. Перми			
Изм.	Кол.уч.	Лист	Недок.	Подпись	Дата	Многоквартирный жилой дом со встроенными помещениями общественного назначения	Стадия	Лист	Листов
Разраб.		Хозяинова		<i>Хозяинова</i>	10.22		П	9	
						Размещение средств размещения информации, рекламных конструкций (окончание)	ООО «Архитектурная мастерская «ГОРОД», г.Пермь		
Н.контроль		Хозяинова		<i>Хозяинова</i>	10.22				

Позиция согласно ведомости отделки фасадов	Координаты цвета RAL CLASSIC 9016	C:	0
		M:	0
		Y:	0
		K:	0
		R:	247
		G:	251
5, 6, 12, 13		B:	245

Позиция согласно ведомости отделки фасадов	Координаты цвета RAL DESIGN 040 40 30	C:	32
		M:	63
		Y:	62
		K:	34
		R:	139
		G:	85
2, 4		B:	71

Позиция согласно ведомости отделки фасадов	Керамогранит Соль-перец		
		14	


Позиция согласно ведомости отделки фасадов	Координаты цвета RAL CLASSIC 3009	C:	5
		M:	90
		Y:	100
		K:	80
		R:	112
		G:	55
8		B:	49

Позиция согласно ведомости отделки фасадов	Координаты цвета RAL CLASSIC 7045	C:	20
		M:	10
		Y:	10
		K:	40
		R:	145
		G:	150
9		B:	154

Позиция согласно ведомости отделки фасадов	Координаты цвета RAL DESIGN 040 30 20	C:	52
		M:	76
		Y:	73
		K:	32
		R:	100
		G:	67
1		B:	58


Позиция согласно ведомости отделки фасадов	Координаты цвета RAL CLASSIC 7004	C:	0
		M:	0
		Y:	0
		K:	45
		R:	158
		G:	160
10		B:	161

Позиция согласно ведомости отделки фасадов	Координаты цвета RAL CLASSIC 8016	C:	40
		M:	80
		Y:	80
		K:	80
		R:	76
		G:	47
7		B:	38

Позиция согласно ведомости отделки фасадов	Керамогранит Тёмно-серый		
		16	

Позиция согласно ведомости отделки фасадов	Координаты цвета RAL DESIGN 060 70 30	C:	14
		M:	31
		Y:	49
		K:	3
		R:	210
		G:	169
3		B:	128

СОГЛАСОВАНО
 Руководитель Управления ДГА
 Пермь - Шереметьевский
 10.10.2022

Позиция согласно ведомости отделки фасадов	Сотовый поликарбонат Коричневый		
		11	

						029-10-2022-ОФ			
						Колерный паспорт объекта капитального строительства по ул. Мира, 59 Индустриального района г. Перми			
Изм.	Кол.уч.	Лист	Недок.	Подпись	Дата	Многоквартирный жилой дом со встроенными помещениями общественного назначения	Стадия	Лист	Листов
Разраб.		Хозяинова		<i>Хозяинова</i>	10.22		П	10	
						Эталоны колеров	ООО «Архитектурная мастерская «ГОРОД», г.Пермь		
Н.контроль		Хозяинова		<i>Хозяинова</i>	10.22				