

Общество с ограниченной ответственностью «РПК Эталон»

№059-22-01-26-3793 от 04.10.2022

Заказчик: Общество с ограниченной ответственностью  
«Поликлиника «Новый взгляд»

**ПАСПОРТ ВНЕШНЕГО ОБЛИКА ОБЪЕКТА КАПИТАЛЬНОГО СТРОИТЕЛЬСТВА  
(КОЛЕРНЫЙ ПАСПОРТ)**

**АДРЕС ОБЪЕКТА: г. Пермь, административный район Ленинский,  
улица Окулова, здание (строение) № 18**

10/22-18

ПЕРМЬ 2022 г.

**Ведомость чертежей**

ЛИСТ	НАИМЕНОВАНИЕ	ПРИМЕЧАНИЯ
1	Общие данные (начало)	
2	Общие данные (продолжение)	
3	Существующее состояние фасадов (фотофиксация)	
4	Главный фасад	
5	Главный фасад ( - этаж)	
6	Боковой фасад	
7	Боковой фасад	
8	Боковой фасад	
9	Боковой фасад	
10	Дворовой фасад	
11	Дворовой фасад	
12	Размещение средств размещения информации, рекламных конструкций. Главный фасад	
13	Размещение средств размещения информации, рекламных конструкций. Боковой фасад	
14	Размещение средств размещения информации, рекламных конструкций. Дворовой фасад	
15	Архитектурно-художественная подсветка	
16	Эталоны колеров	

**Ведомость отделки фасадов**

ПОЗ.	ЭЛЕМЕНТ ФАСАДА	ЭТАЛОН ЦВЕТА	ОБОЗНАЧ.	ВИД ОТДЕЛКИ	ПРИМ.
1	Основное поле стен		RAL DESIGN 060 60 10	панели из композитного материала	
2	Поле стен на уровне 1-2 этажей			гранитные плиты	
3	Поле стен на уровне 1го этажа			керамогранит	
4	Декоративная вставка (тип 1 )			керамогранит	
5	Декоративные вставки (тип 2 )		RAL 5026	панели из композитного материала	
6	Переплеты окон, витражей, дверей		RAL 7036	алюминиевый профиль со стеклопакетом	
7	Ограждение балконов		RAL DESIGN 060 60 10	панели из композитного материала	
8	Стены балконов		RAL 8003	фасадная краска	
9	Крыльцо, ступени, площадки, пандус			гранитные плиты	
10	Отливы		RAL DESIGN 060 60 10	оцинкованная сталь с полимерным покрытием	
11	Металлические детали: перила, ограждения, декор. детали			нержавеющая сталь	
12	Ограждение крыши		RAL 7036	эмаль по металлу	
13	Декоративные детали		RAL 9006	панели из композитного материала	
14	Колонны		RAL 7036	панели из композитного материала	
15	Кровля			рулонное битумно-полимерное покрытие	

**Пояснительная записка.**

**Объект капитального строительства** – 25и этажный многоквартирный жилой дом, расположенный по адресу: г. Пермь, Ленинский район, ул. Окулова, 18;

**Год постройки и ввода в эксплуатацию:** 2008г.;

**В плане здание** - сложной формы;

**Несущие стены:** железобетонные панели;

**Кровля:** плоская;

**Ранее согласованные колерные паспорта:** не разрабатывались.

**Нахождение в границах зон объектов культурного наследия:** рассматриваемый объект не располагается в зоне объектов культурного наследия.

**Настоящим колерным паспортом:**

вносятся изменения в ранее разработанный колерный паспорт от 23.04.2014 (контракт) № 015...-0186760-01 (шифр: 325-18) в части уточнения видов и мест размещения средств размещения информации, рекламных конструкций, которые не повлекут к нарушению архитектурного облика здания.

Цветовое решение и применяемые материалы обеспечивают комплексное решение всех элементов фасадов, единство архитектурного облика здания. Средства размещения информации, рекламные конструкции не нарушат архитектурный облик здания.

В соответствии с Градостроительным кодексом Российской Федерации, с решением Пермской городской Думы от 15.12.2020 № 277 «Об утверждении Правил благоустройства территории города Перми» и постановлением администрации города Перми от 22.02.2017 № 130 «Об утверждении формы и Порядка согласования паспорта внешнего облика объекта капитального строительства (колерного паспорта)» проекты колерных паспортов либо проекты изменений в колерные паспорта не являются разрешительной документацией на строительство, реконструкцию объекта капитального строительства; не являются правовым основанием на устройство пристроек, навесов, козырьков и других архитектурных элементов капитального строительства.

Предметом согласования данного колерного паспорта являются: принятые цветовые решения элементов фасада, применяемые материалы существующего объекта недвижимости, а также определение возможных типов размещения средств размещения информации на нем. Средства размещения информации, рекламные конструкции, не соответствующие типу и местам их возможного размещения, подлежат демонтажу.

СОГЛАСОВАНО  
 10 заместитель начальника ДГА  
 г. Пермь главный архитектор  
 Д.Ю. Лапшин  
 "10" 10 2022г.

						10/22 - 18			
						Колерный паспорт объекта капитального строительства по ул. Окулова, 18, Ленинского района, г. Перми.			
Изм.	Кол.уч	Лист	Недок	Подпись	Дата	Стадия	Лист	Листов	
	Разраб.	Масленникова			10/22	25и этажный многоквартирный дом	П	1	16
	Н.контр.	Масленникова			10/22		Общие данные (начало)	ООО «РПК Эталон»	

**Инструкция о порядке производства работ,  
связанных с окраской фасадов и всех наружных частей зданий,  
сооружений, строений, расположенных на территории города Перми**

1. Окраска (отделка) фасадов и всех наружных частей зданий, сооружений, строений, расположенных на территории города Перми, может производиться лишь на основании паспорта внешнего облика объекта капитального строительства (колерного паспорта), согласованного с департаментом градостроительства и архитектуры администрации г. Перми (далее – ДГА).

2. До начала процесса окраски (отделки) здания или какого-либо сооружения должны быть произведены работы по капитальному ремонту всех без исключения его наружных частей, подлежащих окраске.

3. До начала ремонта зданий, имеющих газосветовую рекламу, сообщить рекламораспространителю о предстоящих работах на фасаде здания с целью сохранения вывесок либо их демонтажа.

4. Полуразрушенные и разрушенные архитектурные художественно-скульптурные элементы фасада: карнизы, фризы, колонны, пилястры, сандрики, кронштейны, обрамления проемов, различные лепные украшения, барельефы, мозаика, художественная роспись и т.п. подлежат обязательному восстановлению в своем первоначальном виде. Категорически запрещается производить окраску здания без предварительного восстановления указанных элементов декора фасада.

5. Металлические поверхности отдельных элементов фасада: чугунные решетки, ограждения балконов и лестниц, элементы входных групп, двери, кронштейны и прочие архитектурно-художественные элементы фасада перед окраской очищаются от грязи, ржавчины, старой краски и покрываются вновь атмосферостойкой краской для металлических поверхностей.

6. В соответствии с выданными образцами цвета (колерами) на окраску (отделку) здания организация, производящая ремонт здания, составляет пробные образцы цвета, которые наносятся на подготовленную для покраски поверхность стены в уровне 1-го этажа здания (не выше 1,5 метров от земли).

7. Проверку и согласование пробного образца цвета (выкрас колера) производит уполномоченный представитель ДГА. Без указанных проверки и согласования производить окраску (отделку) фасадов здания категорически запрещается.

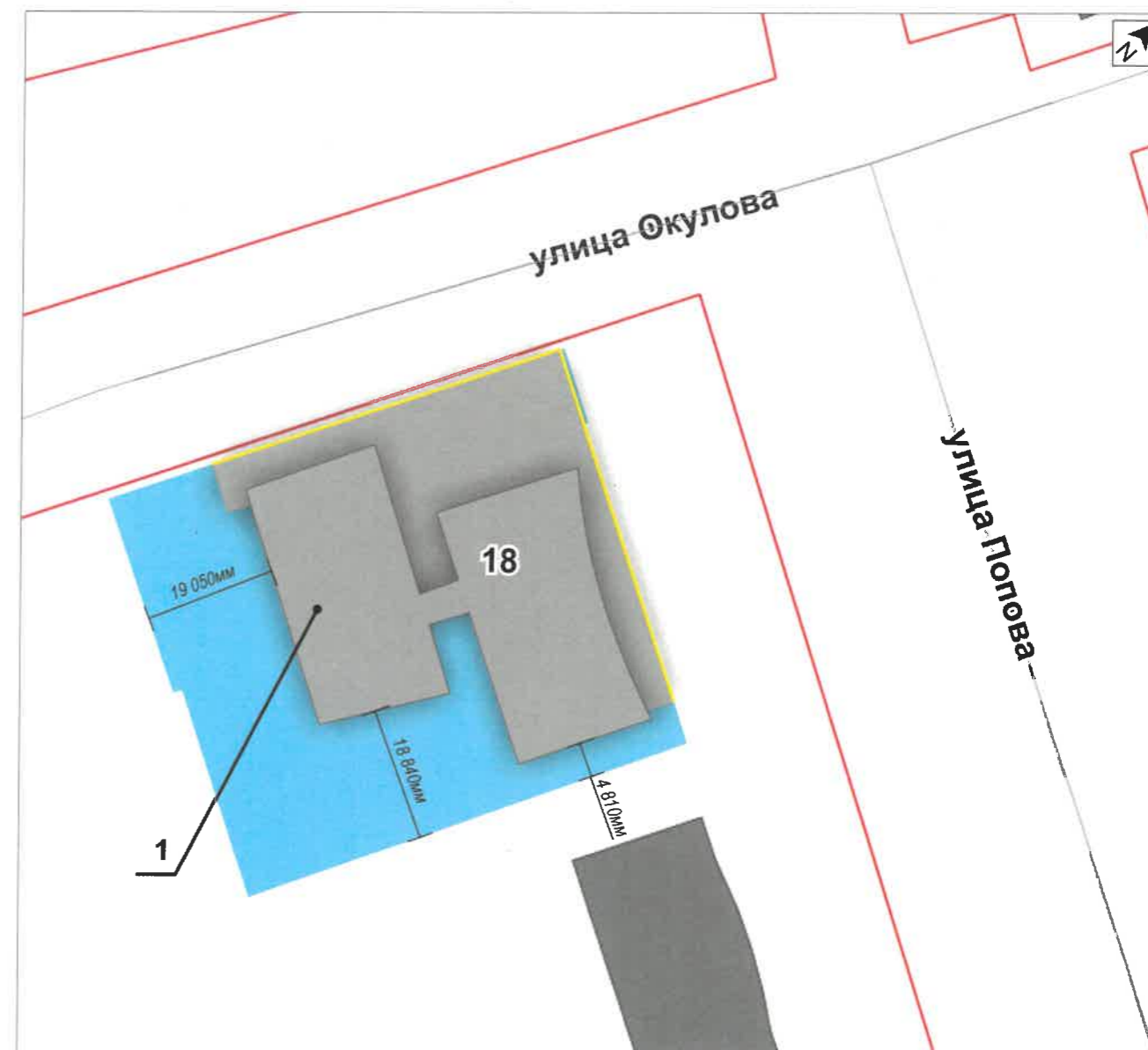
8. Домоуправления, организации и учреждения, производящие окраску (отделку) и связанный с нею ремонт фасадов здания, несут ответственность за выполнение настоящей инструкции и могут быть привлечены к административной ответственности за ее нарушение в соответствии со статьей 6.8.2 «Нарушение требований к внешнему виду фасадов зданий, строений, сооружений» Закона Пермского края от 06.04.2015 № 460-ПК «Об административных правонарушениях в Пермском крае».

9. По всем вопросам, связанным с производством работ, необходимо обращаться в ДГА по адресу: г. Пермь, ул. Сибирская, 15, каб. 315, тел. 212-76-98.

**Ведомость ссылочных и прилагаемых документов**

ОБОЗНАЧЕНИЕ	НАИМЕНОВАНИЕ	ПРИМЕЧАНИЕ
	Ссылочные документы	
Постановление администрации города Перми от 22.02.2017 № 130	«Об утверждении формы и Порядка согласования паспорта внешнего облика объекта капитального строительства (колерного паспорта)»	
Решением Пермской городской Думы от 15.12.2020 № 277	«Об утверждении Правил благоустройства территории города Перми»	
контракт № 015...-0186760-01 от 23.04.2014г.	Колерный паспорт объекта капитального строительства по ул. Окулова, 18, Ленинского района, г. Перми. (шифр: 325-18)	согласован 20.10.2014г.

**Ситуационный план**



**Условные обозначения**

- 25и этажный многоквартирный жилой дом, расположенный по адресу: г. Пермь, Ленинский район, ул. Окулова, 18
- фасады с местами размещения средств размещения информации, рекламных конструкций
- красные линии
- земельный участок 59:01:4410006:26

						<b>10/22 - 18</b>			
						Колерный паспорт объекта капитального строительства по ул. Окулова, 18, Ленинского района, г. Перми.			
Изм.	Кол.уч	Лист	№док	Подпись	Дата	25и этажный многоквартирный дом	Стадия	Лист	Листов
	Разраб.	Масленникова			10/22		П	2	16
	Н.контр.	Масленникова			10/22	Общие данные (продолжение)	ООО «РПК Эталон»		

Главный фасад



Боковой фасад



Боковой фасад



Боковой фасад



Дворовой фасад/ Боковой фасад



Боковой фасад

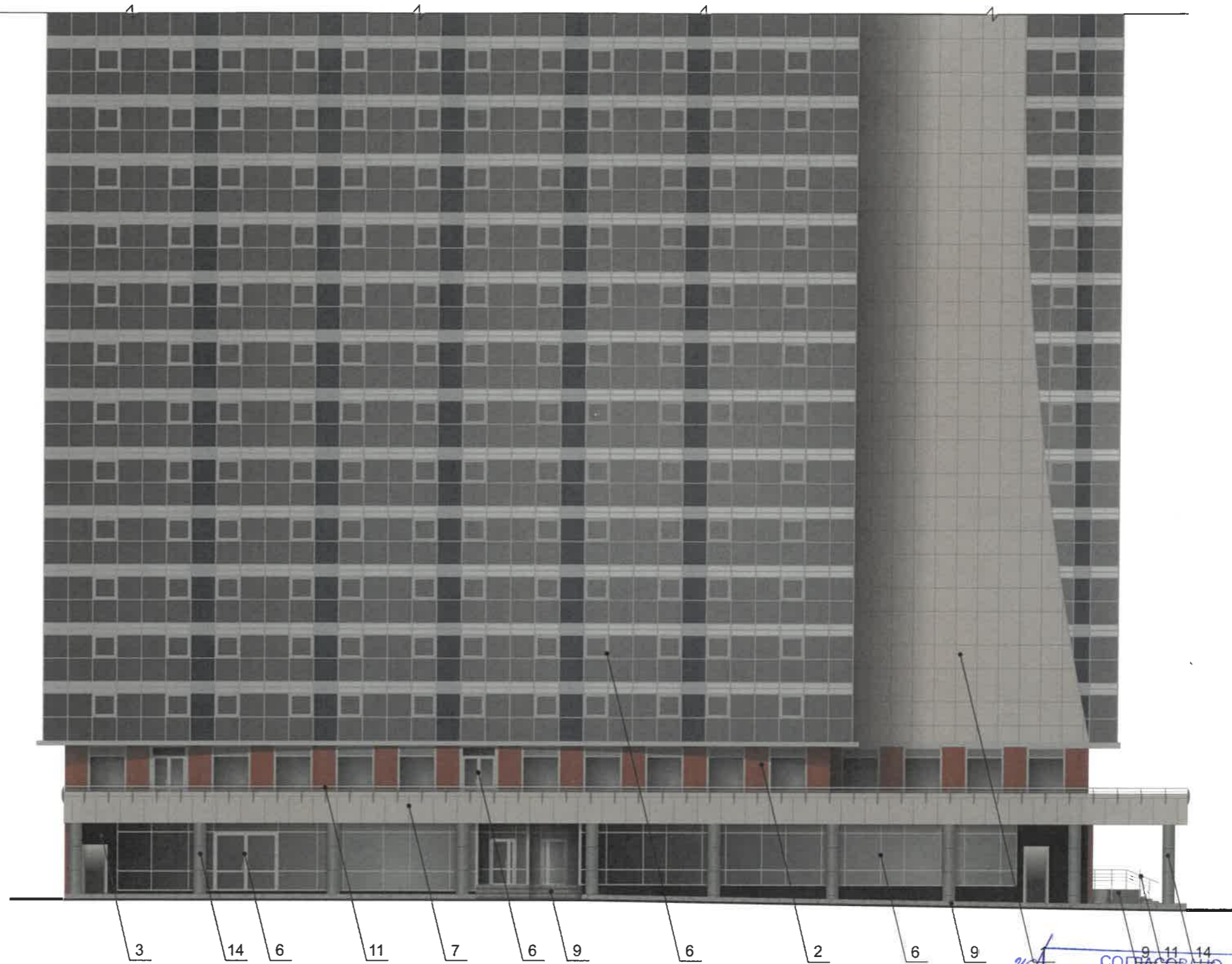


Дворовой фасад



Фотофиксация выполнена: октябрь 2022г.

						10/22 - 18			
						Колерный паспорт объекта капитального строительства по ул. Окулова, 18, Ленинского района, г. Перми.			
Изм.	Кол.уч	Лист	Недок	Подпись	Дата	25и этажный многоквартирный дом	Стадия	Лист	Листов
Разраб.		Масленникова			10/22		П	3	16
Н.контр.		Масленникова			10/22	Существующее состояние фасадов (фотофиксация)	ООО «РПК Эталон»		



**ПРИМЕЧАНИЕ**

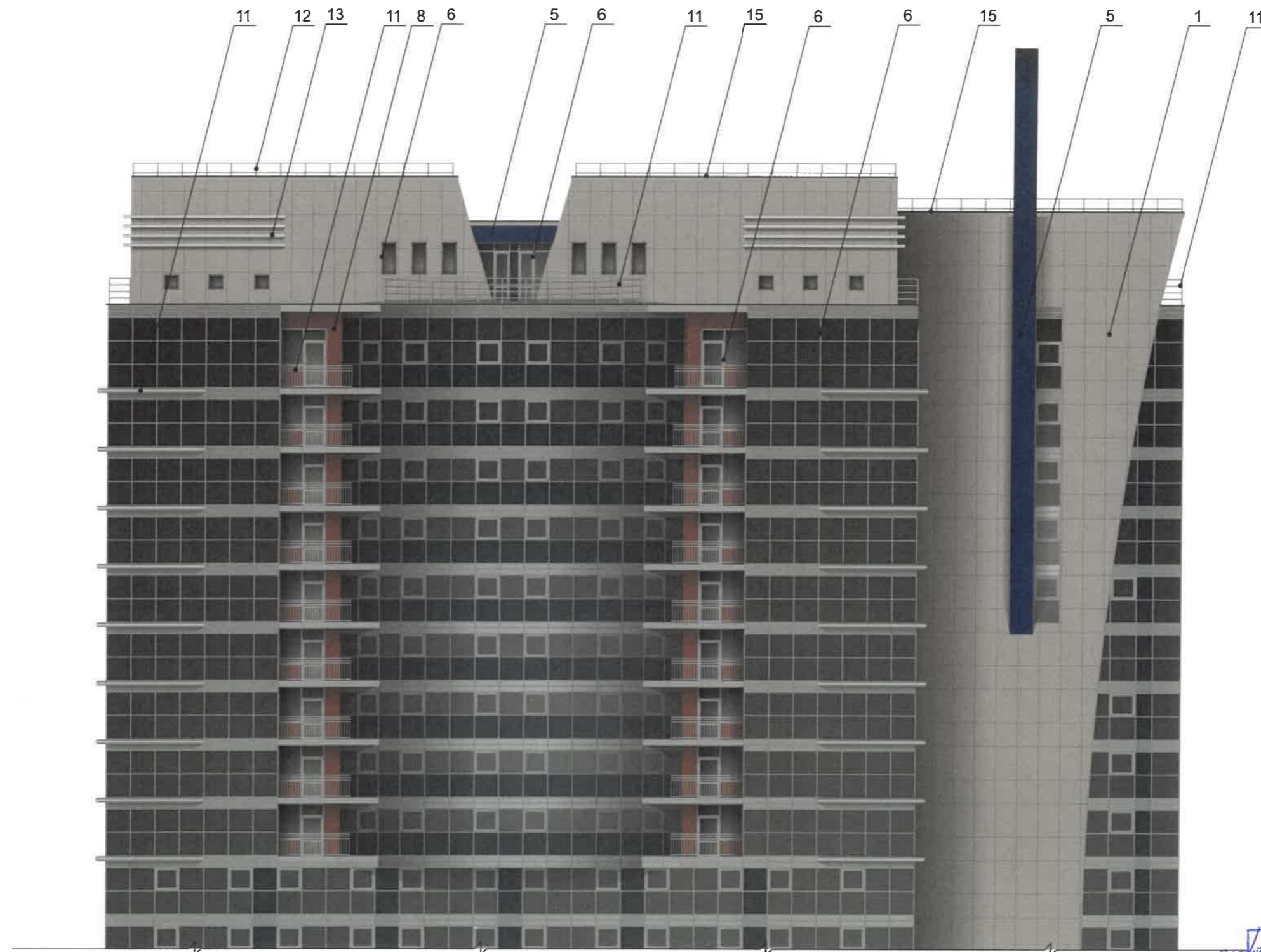
1. В случае, если наружные лестницы при дополнительно устроенных входах в общественные помещения здания выходят за границы предоставленного земельного участка и красные линии квартала, то устройство дополнительных или переустройство существующих входных групп требует получения разрешения в установленном порядке;
2. В случае устройства или переустройства (перепланировки, ремонта, реконструкции) помещений общественного назначения, их входных групп в обязательном порядке должны быть предусмотрены мероприятия по обеспечению доступности данных помещений для маломобильных групп населения, включая инвалидов, использующих кресла-коляски и собак-проводников (далее-МГН) в соответствии с требованиями СП 59.13330.2016 Свод правил. Доступность зданий и сооружений для маломобильных групп населения. Данный свод правил касается функционально-планировочных элементов зданий и сооружений, их участков или отдельных помещений, доступных для МГН (входные узлы, коммуникации, пути эвакуации, помещения и зоны обслуживания, а также их информационное и инженерное обустройство). В частности, лестницы при входах в общественные помещения должны дублироваться пандусами с уклоном не более 1:20 (5%) или иными средствами подъема (подъемные платформы, лифты и т.д.). Согласно вышеуказанному Своду правил наружные лестницы и пандусы должны иметь поручни с учетом технических требований к опорным стационарным устройствам по ГОСТ Р 51261; размеры входной площадки при открывании дверей наружу должны быть не менее 1,4 x 2,0 или 1,5 x 1,85; размеры входной площадки с пандусом не менее 2,2 x 2,2 м;
3. Условия размещения дополнительного оборудования см. лист 6.

**Условные обозначения**

1 - выноска и номер позиции, согласно ведомости отделки фасадов (лист 1)

СОГЛАСОВАНО  
 1<sup>й</sup> заместитель начальника ДГА  
 г. Перми - главный архитектор  
 В.Ю. Лапшин  
 10/2022  
*Карасев С.А.*

						10/22 - 18			
						Колерный паспорт объекта капитального строительства по ул. Окулова, 18, Ленинского района, г. Перми.			
Изм.	Кол.уч	Лист	Недок	Подпись	Дата	25и этажный многоквартирный дом	Стадия	Лист	Листов
Разраб.		Масленникова		<i>[Signature]</i>	10/22		П	4	16
Н.контр.		Масленникова		<i>[Signature]</i>	10/22	Главный фасад	ООО «РПК Эталон»		



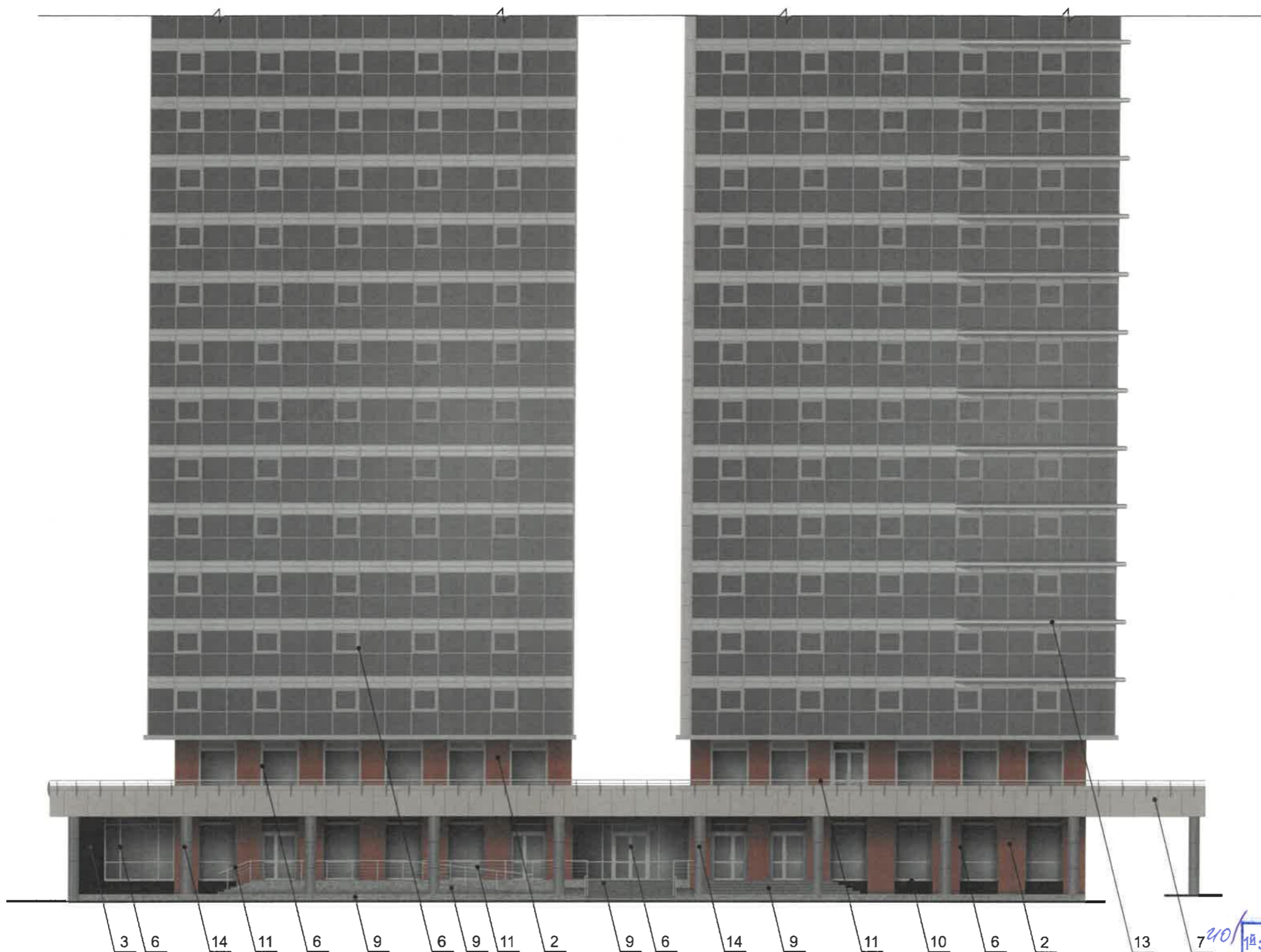
Условные обозначения

1 - выноска и номер позиции, согласно ведомости отделки фасадов (лист 1)

СОГЛАСОВАНО  
 1<sup>й</sup> заместитель начальника ДГА  
 г. Перми - главный архитектор  
 Д.Ю. Лапшин  
 10/20 2022

*Карасев С.А.*

						10/22 - 18			
						Колерный паспорт объекта капитального строительства по ул. Окулова, 18, Ленинского района, г. Перми.			
Изм.	Кол.уч	Лист	№ док	Подпись	Дата	25и этажный многоквартирный дом	Стадия	Лист	Листов
Разраб.		Масленникова		<i>[Signature]</i>	10/22		П	5	16
Н.контр.		Масленникова		<i>[Signature]</i>	10/22	Главный фасад	ООО «РПК Эталон»		



**ПРИМЕЧАНИЕ**

- Дополнительное оборудование - размещаемые на фасадах здания, строения, сооружения системы технического обеспечения эксплуатации зданий, строений, сооружений (наружные блоки систем кондиционирования и вентиляции, маскирующие ограждения (экраны, решетки), вентиляционные трубопроводы, антенны, видеокamеры наружного наблюдения, электрощиты, кабельные линии, иное подобное оборудование), защитные устройства (решетки, рольставни), почтовые ящики, часы, банкоматы, элементы архитектурно-художественной подсветки, флагштоки и иное оборудование.
- Размещение дополнительного оборудования, дополнительных элементов и устройств на фасадах объектов капитального строительства допускается при соблюдении следующих условий:
  - соответствие размещения дополнительного оборудования архитектурному решению фасадов, предусмотренному проектной документацией, в соответствии с которой осуществлено строительство (реконструкция) Объекта, с привязкой к единой (вертикальной, горизонтальной) системе осей фасадов;
  - единая горизонтальная ось - условная прямая линия. Определяется как половина расстояния между верхним и нижним архитектурным элементом (окна, наличники, карниз, фриз и другие), выделяющимся (западающим, выступающим) из плоскости стены;
  - единая вертикальная ось - условная прямая линия. Определяется как половина расстояния между границами одного архитектурного элемента (окна, двери, колонны) либо между двумя архитектурными элементами (окна, двери, колонны);
  - комплексное решение размещения оборудования - единое архитектурное и цветоевое решение (в том числе размер, форма, материал);
  - размещение дополнительного оборудования на архитектурных деталях, элементах декора, поверхностях с ценной архитектурной отделкой, а также крепление, ведущее к повреждению архитектурных поверхностей, не допускаются
- Условия устройства и переустройства входных групп см. лист 4.

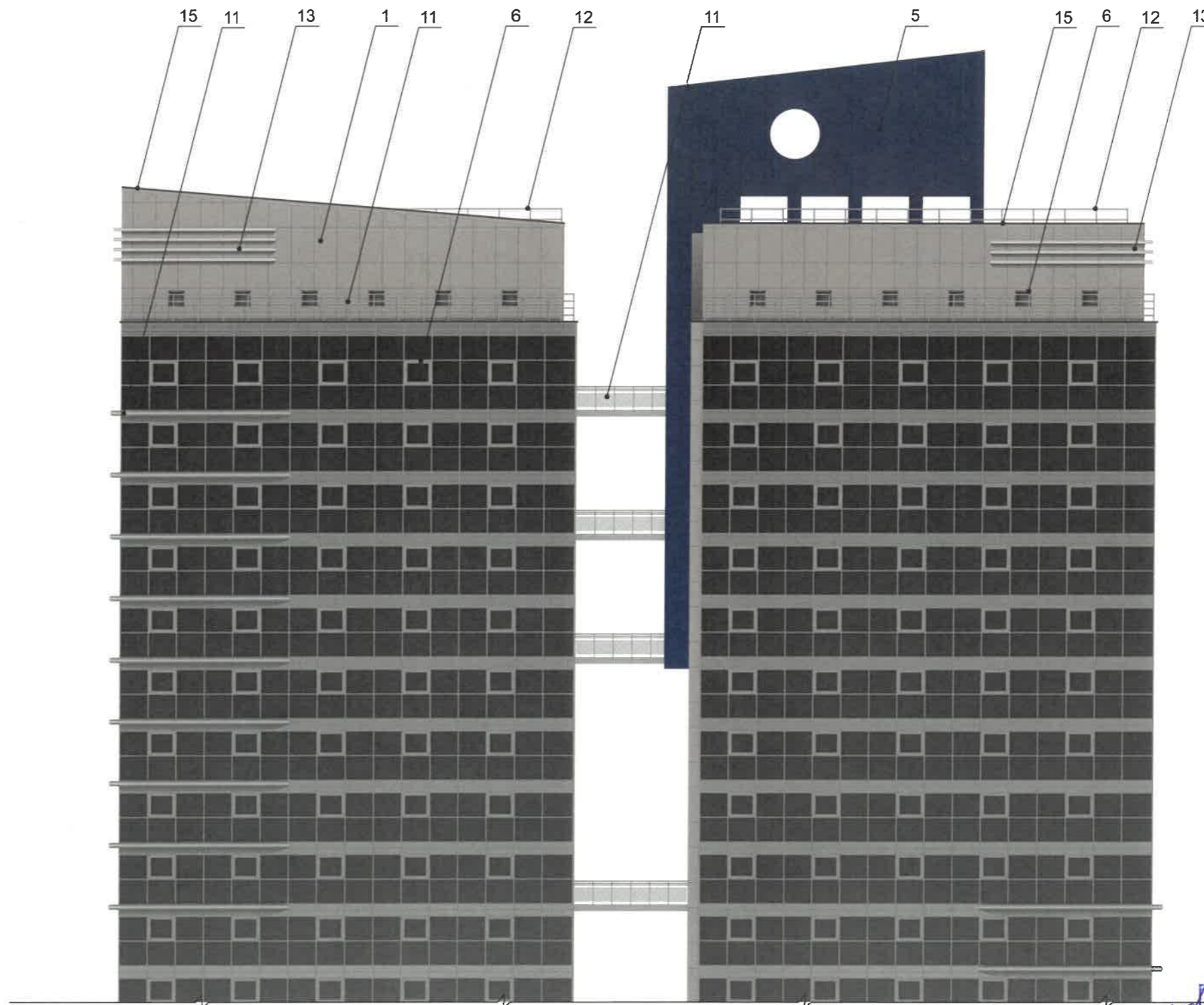
Условные обозначения

1 - выноска и номер позиции, согласно ведомости отделки фасадов (лист 1)

СОГЛАСОВАНО  
 14 заместитель начальника ДГА  
 г. Пермь - главный архитектор  
 Д.Ю. Лапшин  
 10 10 20 22

*Карасев С.А.*

						10/22 - 18			
						Коперный паспорт объекта капитального строительства по ул. Окулова, 18, Ленинского района, г. Пермь.			
Изм.	Кол.уч	Лист	Недок	Подпись	Дата	25и этажный многоквартирный дом	Стадия	Лист	Листов
Разраб.		Масленникова		<i>[Подпись]</i>	10/22		П	6	16
Н.контр.		Масленникова		<i>[Подпись]</i>	10/22	Боковой фасад	ООО «РПК Эталон»		



Условные обозначения

1 - выноска и номер позиции, согласно ведомости отделки фасадов (лист 1)

210  
 СОГЛАСОВАНО  
 1<sup>й</sup> заместитель начальника ДГА  
 г. Перми - главный архитектор  
 Д.Ю. Лапшин  
 "10" / 10 2022

*Карасева*

						10/22 - 18			
						Коперный паспорт объекта капитального строительства по ул. Окулова, 18, Ленинского района, г. Перми.			
Изм.	Кол.уч	Лист	№ док	Подпись	Дата	25и этажный многоквартирный дом	Стадия	Лист	Листов
Разраб.		Масленникова		<i>[Signature]</i>	10/22		П	7	16
Н.контр.		Масленникова		<i>[Signature]</i>	10/22	Боковой фасад	ООО «РПК Эталон»		





Условные обозначения

1 - выноска и номер позиции, согласно ведомости отделки фасадов (лист 1)

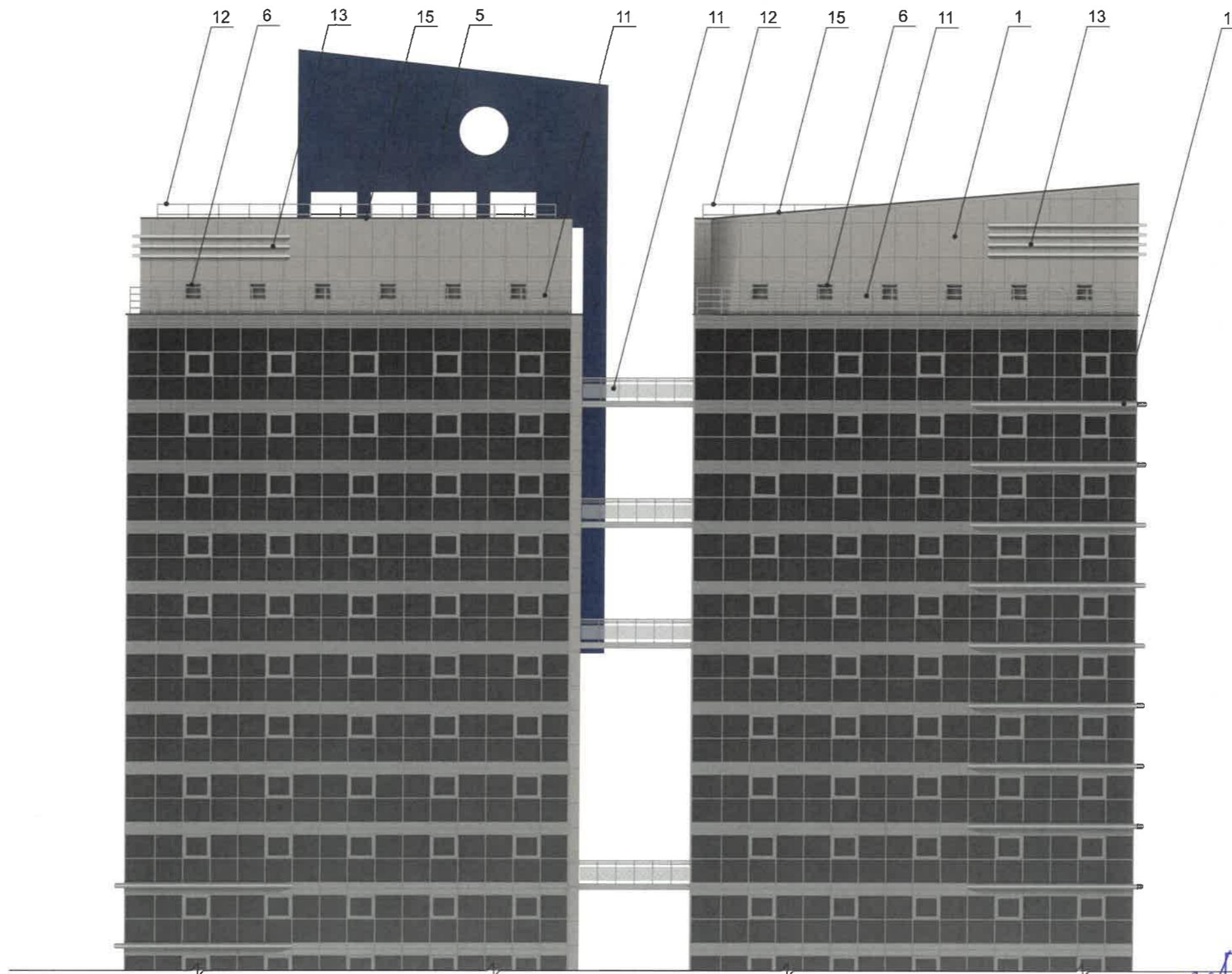
7 СОГЛАСОВАНО  
 № заместителя начальника ДГА  
 г. Перми - главный архитектор  
 Д.Ю. Лапшин  
 10  
 2022г.

*Караев А*

ПРИМЕЧАНИЕ

1. Условия устройства и переустройства входных групп см. лист 4.
2. Условия размещения дополнительного оборудования см. лист 6.


						10/22 - 18			
						Колерный паспорт объекта капитального строительства по ул. Окулова, 18, Ленинского района, г. Перми.			
Изм.	Кол.уч	Лист	№док	Подпись	Дата	25и этажный многоквартирный дом	Стадия	Лист	Листов
Разраб.		Масленникова		<i>[Signature]</i>	10/22		П	8	16
Н.контр.		Масленникова		<i>[Signature]</i>	10/22	Боковой фасад	ООО «РПК Эталон»		


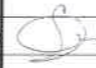


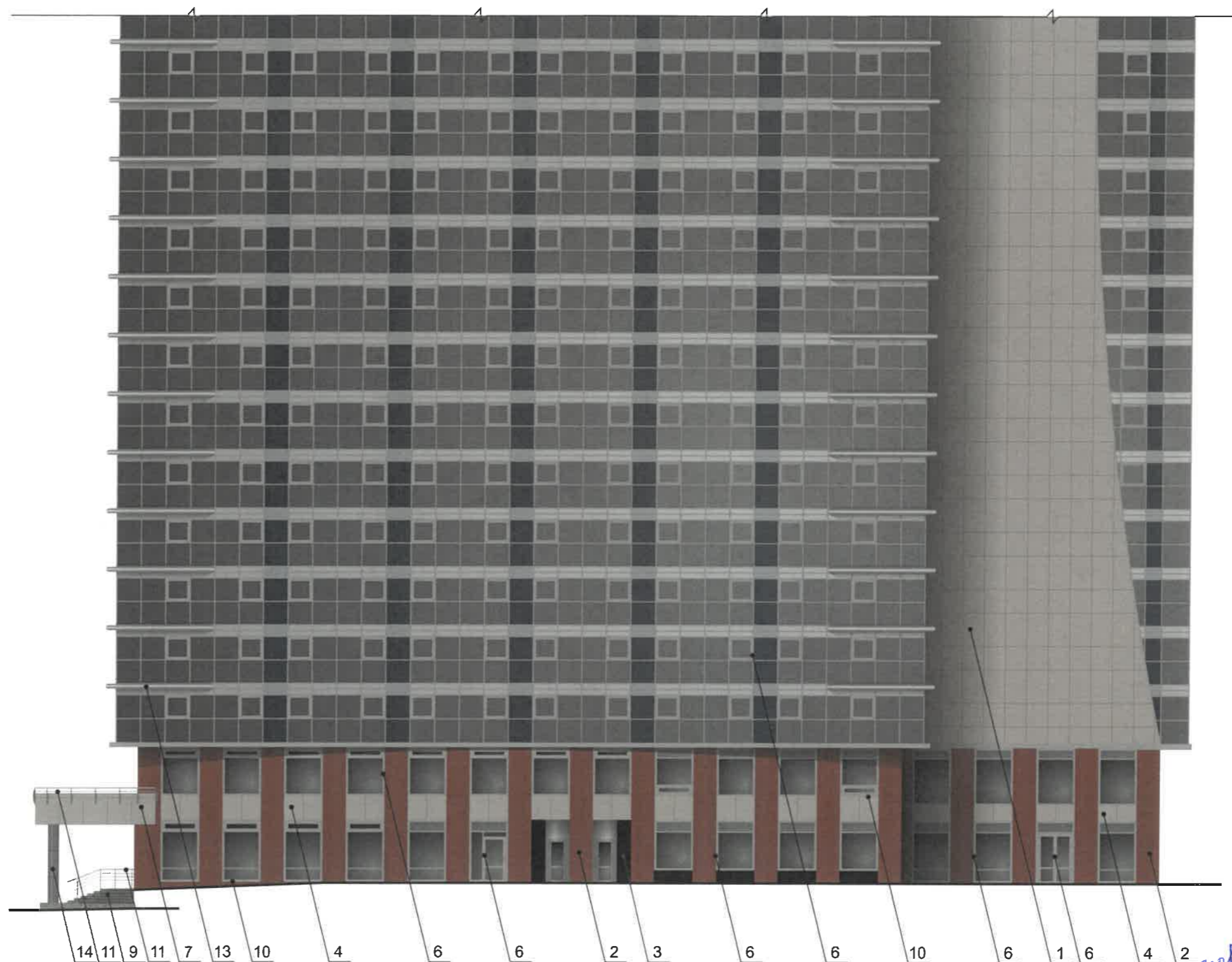
СОГЛАСОВАНО  
 1<sup>й</sup> заместитель начальника ДГА  
 г. Пермь - главный архитектор  
 Д.Ю. Лапшин  
 10/10 2022

*Карась СВ*

Условные обозначения

 - выноска и номер позиции, согласно ведомости отделки фасадов (лист 1)

						10/22 - 18			
						Колерный паспорт объекта капитального строительства по ул. Окулова, 18, Ленинского района, г. Пермь.			
Изм.	Кол.уч	Лист	№док	Подпись	Дата	25и этажный многоквартирный дом	Стадия	Лист	Листов
Разраб.		Масленникова			10/22		П	9	16
Н.контр.		Масленникова			10/22	Боковой фасад	ООО «РПК Эталон»		



14 11 9 11 7 13 10 4 6 6 2 3 6 6 10 6 1 6 4 2

**Условные обозначения**

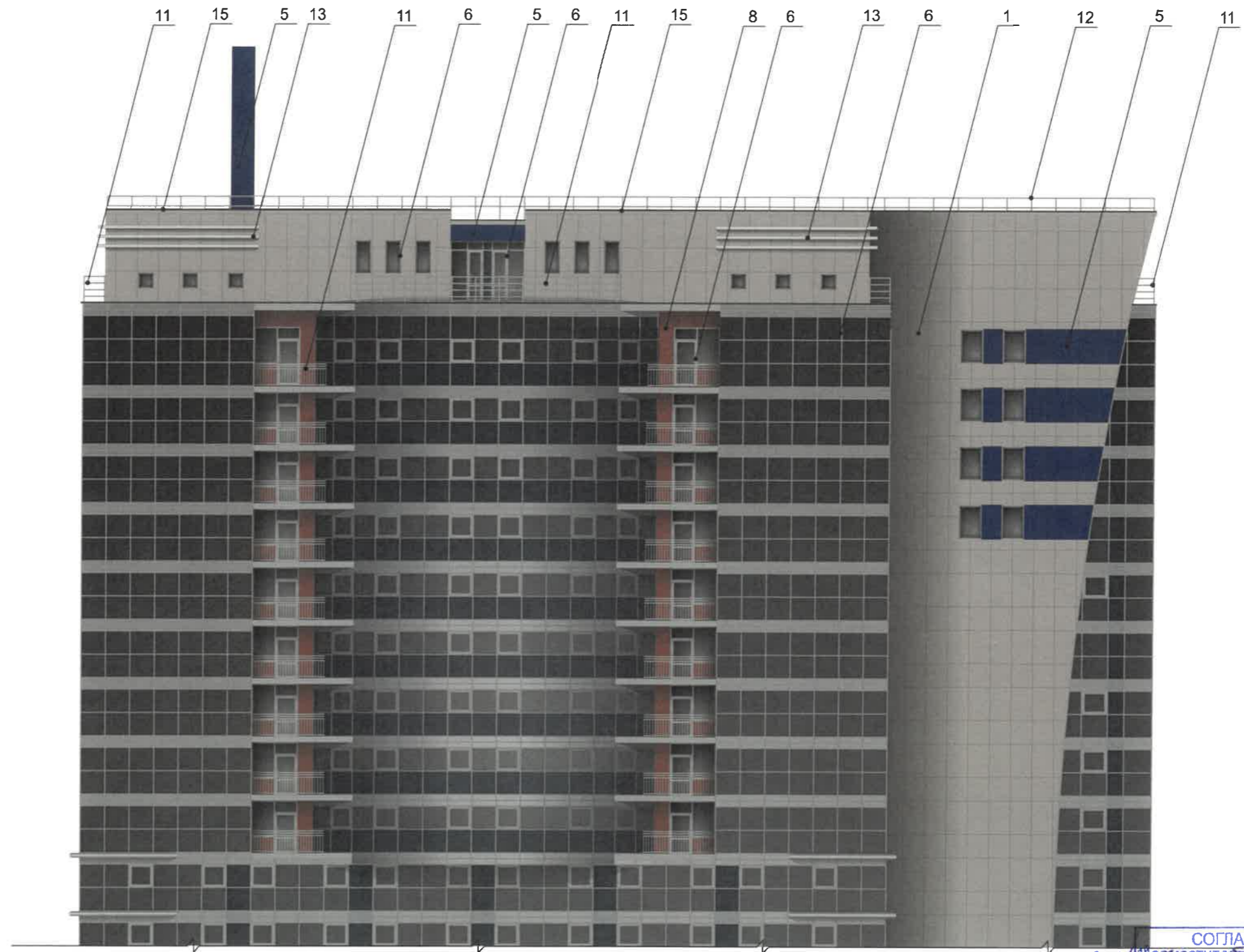
1 - выноска и номер позиции, согласно ведомости отделки фасадов (лист 1)

СОГЛАСОВАНО  
 1-й заместитель начальника ДГА  
 г. Перми - главный архитектор  
 Д.Ю. Лапшин  
 "20" 10 2022  
 Караев А

**ПРИМЕЧАНИЕ**

1. Условия устройства и переустройства входных групп см. лист 4.
2. Условия размещения дополнительного оборудования см. лист 6.

						10/22 - 18			
						Колерный паспорт объекта капитального строительства по ул. Окулова, 18, Ленинского района, г. Перми.			
Изм.	Кол.уч	Лист	Недок	Подпись	Дата	25и этажный многоквартирный дом	Стадия	Лист	Листов
Разраб.		Масленникова			10/22		П	10	16
Н.контр.		Масленникова			10/22	Дворовой фасад	ООО «РПК Эталон»		



СОГЛАСОВАНО  
 1<sup>й</sup> заместитель начальника ДГА  
 г. Перми - главный архитектор  
 Д.Ю. Лапшин  
 2022 г.  
 10/22

*Карасев*

**Условные обозначения**

1 - выноска и номер позиции, согласно ведомости отделки фасадов (лист 1)

						10/22 - 18			
						Колерный паспорт объекта капитального строительства по ул. Окулова, 18, Ленинского района, г. Перми.			
Изм.	Кол.уч	Лист	Недок	Подпись	Дата	25и этажный многоквартирный дом	Стадия	Лист	Листов
Разраб.		Масленникова		<i>[Signature]</i>	10/22		П	11	16
Н.контр.		Масленникова		<i>[Signature]</i>	10/22	Дворовой фасад	ООО «РПК Эталон»		



Узел крепления вывески



Управление архитектуры и городского дизайна  
 ДГА администрации г.Перми  
 СООТВЕТСТВУЕТ АРХИТЕКТУРНОМУ  
 ОБЛИКУ ГОРОДА ПЕРМИ  
 «10» 10/2022  
 Краев С.А. Подпись: *[Signature]*

Условные обозначения

- - единая горизонтальная ось средств размещения информации
- место допустимого размещения средств размещения информации, рекламных конструкций
- выноска и номер позиции, согласно ведомости средств размещения информации, рекламных конструкций

Ведомость средств размещения информации, рекламных конструкций

№	тип объекта, материал, способы крепления	цвет (с указанием RAL)	наличие подсветки
1.	Вывеска - объемные буквы и/или логотипы без подложки на металлических направляющих в цвет фасада на ограждении балкона. Металл, пластик, пленки.	Фирменные цвета	Внешняя или внутренняя светодиодами
2.	Информационная табличка (режимник). Одиночная или модульная. Оргстекло, пластик, металл, пленки.	Фирменные цвета	Возможна подсветка.
3.	Указатель с наименованием улицы и номером дома (здания) (пункт 11.4.2 решения Пермской городской Думы от 15.12.2020 № 277). Пластик, металл.	Синий: R-(0), G-(20), B-(120), белый	Возможна подсветка.
4.	Указатель номера подъезда и квартир (пункт 11.4.2 решения Пермской городской Думы от 15.12.2020 № 277). Оргстекло, пластик, металл.	Синий: R-(0), G-(20), B-(120), белый	Возможна подсветка.

						10/22 - 18			
						Коперный паспорт объекта капитального строительства по ул. Окулова, 18, Ленинского района, г. Перми.			
Изм.	Кол.уч	Лист	№ док	Подпись	Дата	25и этажный многоквартирный дом	Стадия	Лист	Листов
Разраб.		Масленникова		<i>[Signature]</i>	10/22		П	12	16
Н.контр.		Масленникова		<i>[Signature]</i>	10/22	Размещение средств размещения информации, рекламных конструкций. Боковой фасад	ООО «РПК Эталон»		



Управление архитектуры и городского дизайна  
ДГА администрации г.Перми  
СООТВЕТСТВУЕТ АРХИТЕКТУРНОМУ  
ОБЛИКУ ГОРОДА ПЕРМИ  
«10» 10 / 2022  
Карасев А. Подпись

**Условные обозначения**

- единая горизонтальная ось средств размещения информации
- место допустимого размещения средств размещения информации, рекламных конструкций
- выноска и номер позиции, согласно ведомости средств размещения информации, рекламных конструкций

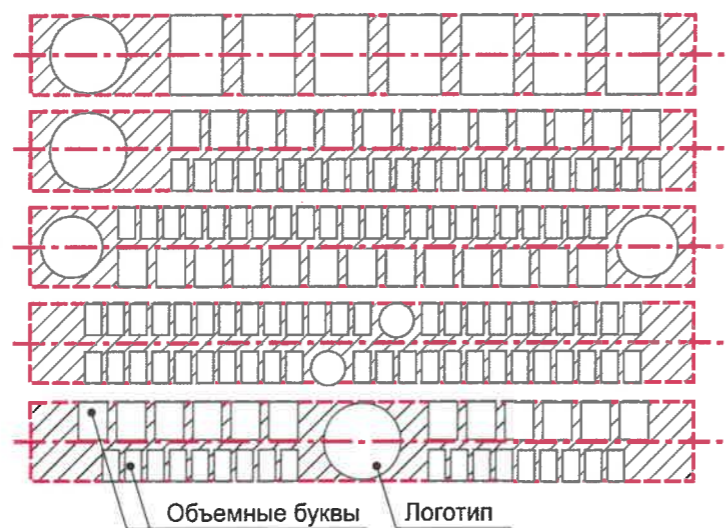
**Условия размещения средств размещения информации, рекламных конструкций**

1. Места размещения информации располагаются относительно условной прямой линии – единой горизонтальной оси. Местоположение оси на фасаде определяется как половина расстояния между верхним и нижним архитектурным элементом (окна, наличники, карниз, фриз и др.), выделяющимся (западающим, выступающим) из плоскости стены.
2. Размещение вывесок и рекламных конструкций должно осуществляться в границах места допустимого размещения средств размещения информации, рекламных конструкций, установленных данным колерным паспортом объекта капитального строительства.
3. Размещение вывесок по отношению друг к другу, их конфигурация, наполненность информацией должны соответствовать Стандартным требованиям к вывескам, их размещению и эксплуатации (далее - Стандартные требования), утвержденным Решением Пермской городской Думы от 15.12.2020 №277.
4. В случае, если планируемые к размещению вывески не соответствуют Стандартным требованиям и действующему колерному паспорту, требуется внесение изменений в колерный паспорт путем разработки нового колерного паспорта.
5. Максимальный размер информационных табличек – 0,5 м x 0,7 м (пункт 2.13 Стандартных требований).
6. Узел крепления каждого типа объекта информации разрабатывается отдельным рабочим проектом.
7. В случае размещения рекламной конструкции на фасаде здания, строения, сооружения, такая конструкция должна быть отражена в составе нового колерного паспорта, а ее размещение должно осуществляться в соответствии с действующим порядком установки эксплуатации рекламных конструкций на территории города Перми, утвержденным решением Пермской городской Думы № 11 от 27.01.2009г., с последующим получением на установку и эксплуатацию рекламной конструкции в установленном порядке.

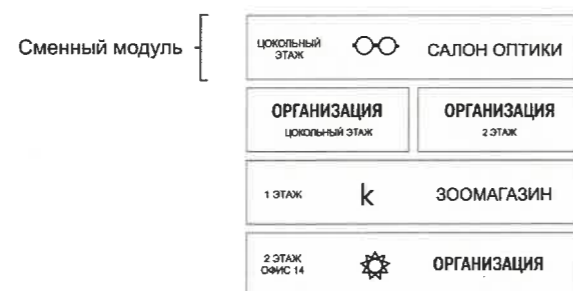
						10/22 - 18					
						Колерный паспорт объекта капитального строительства по ул. Окулова, 18, Ленинского района, г. Перми.					
Изм.	Кол.уч	Лист	№док	Подпись	Дата	25и этажный многоквартирный дом	Стадия	Лист	Листов		
	Разраб.		Масленникова		10/22		П	13	16		
	Н.контр.		Масленникова		10/22	Размещение средств размещения информации, рекламных конструкций. Главный фасад	ООО «РПК Эталон»				



Схемы компоновки объемных букв и/или логотипов, относительно оси и места размещения средств размещения информации



Пример сгруппированных модульных табличек

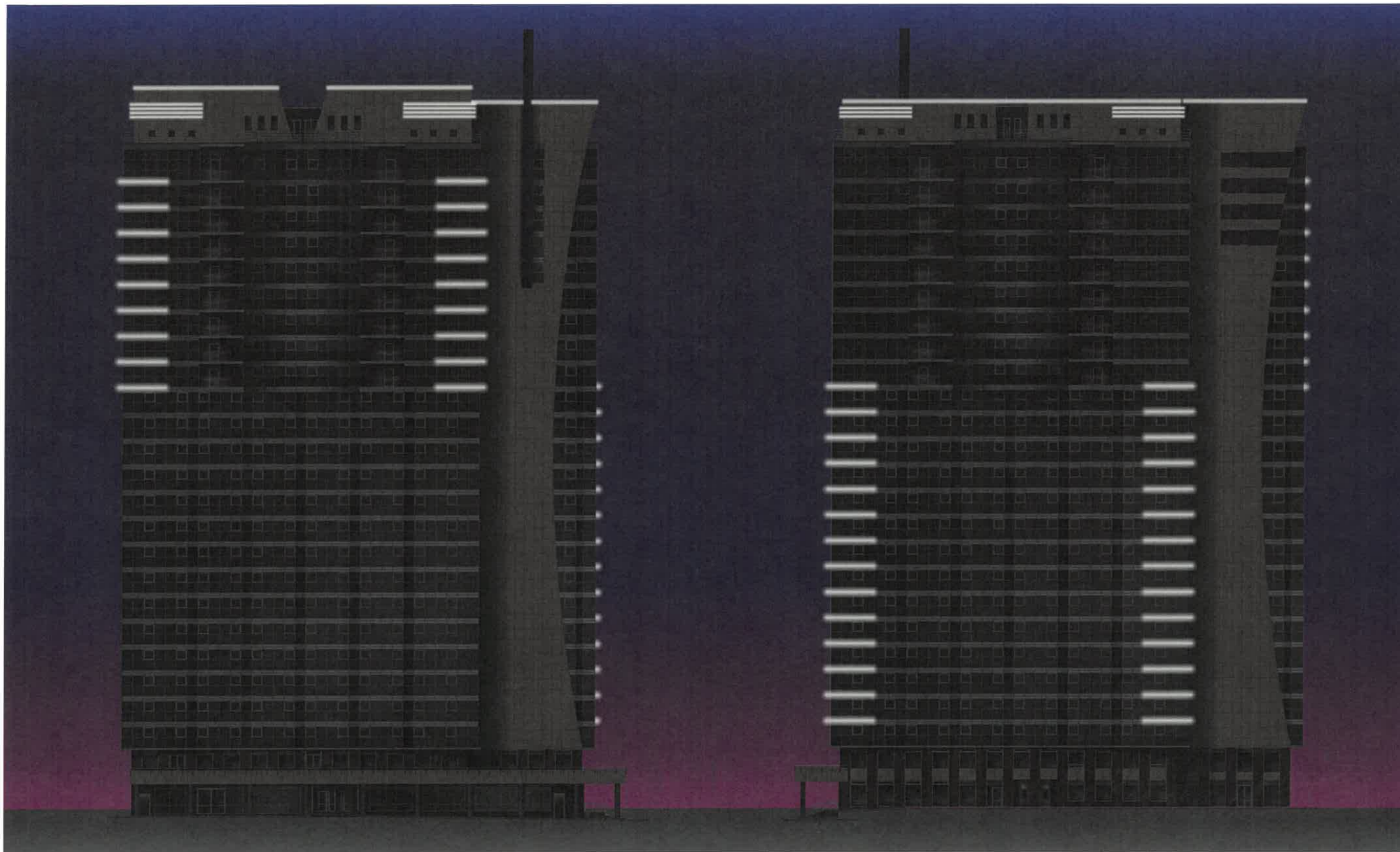


Управление архитектуры и городского дизайна  
ДГА администрации г.Перми  
СООТВЕТСТВУЕТ АРХИТЕКТУРНОМУ  
ОБЛИКУ ГОРОДА ПЕРМИ  
«10» 10/2022  
Подпись: [Signature]

Условные обозначения

- единая горизонтальная ось средств размещения информации
- место допустимого размещения средств размещения информации, рекламных конструкций
- выноска и номер позиции, согласно ведомости средств размещения информации, рекламных конструкций

						10/22 - 18			
						Колерный паспорт объекта капитального строительства по ул. Окулова, 18, Ленинского района, г. Перми.			
Изм.	Кол.уч	Лист	№ док	Подпись	Дата	25и этажный многоквартирный дом	Стадия	Лист	Листов
Разраб.	Масленникова			[Signature]	10/22		П	14	16
Н.контр.	Масленникова			[Signature]	10/22	Размещение средств размещения информации, рекламных конструкций. Дворовой фасад	ООО «РПК Эталон»		




20/ СОГЛАСОВАНО  
 1<sup>й</sup> заместитель начальника ДГА  
 г. Перми - главный архитектор  
 Д.Ю. Лапшин  
 "10" 10 2022  
*Карасо С.А.*


Согласно Правилам благоустройства территории города Перми Решения Пермской городской Думы от 15.12.2020 № 277 предлагается в архитектурно-художественной подсветке здания по ул. Окулова, 18 применить виды «Локальная подсветка». Цветовая температура 5000-7000 К (Кельвинов).

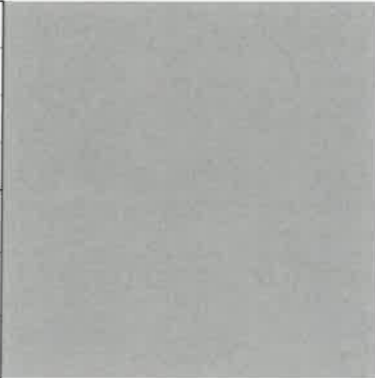
						10/22 - 18		
						Колерный паспорт объекта капитального строительства по ул. Окулова, 18, Ленинского района, г. Перми.		
Изм.	Кол.уч	Лист	№ док	Подпись	Дата	Стадия	Лист	Листов
	Разраб.	Масленникова		<i>[Signature]</i>	10/22	25и этажный многоквартирный дом	П	15 / 16
	Н.контр.	Масленникова		<i>[Signature]</i>	10/22		ООО «РПК Эталон»	




1, 7, 10	координаты цвета RAL DESIGN 060 60 10	C:	30	
		M:	31	
		Y:	37	
		K:	15	
		R:	161	
		G:	147	
		B:	132	

8	координаты цвета RAL 8003	C:	50	
		M:	70	
		Y:	80	
		K:	10	
		R:	128	
		G:	84	
		B:	47	



5	координаты цвета RAL 5026	C:	100	
		M:	80	
		Y:	0	
		K:	50	
		R:	16	
		G:	44	
		B:	84	

13	координаты цвета RAL 9006	C:	0	
		M:	0	
		Y:	0	
		K:	40	
		R:	165	
		G:	168	
		B:	166	

6, 12, 14	координаты цвета RAL7036	C:	10	
		M:	10	
		Y:	10	
		K:	40	
		R:	154	
		G:	150	
		B:	151	

20/10/22  
**СОГЛАСОВАНО**  
 1<sup>й</sup> заместитель начальника ДГА  
 г. Перми - главный архитектор  
 Д.Ю. Лапшин  
 2022г.  
*Карась СА*

Координаты цветов RAL приведены с сайта: <https://colorscheme.ru>  
 Каталоги цветов: RAL CLASSIC, RAL DESIGN

						10/22 - 18			
						Колерный паспорт объекта капитального строительства по ул. Окулова, 18, Ленинского района, г. Перми.			
Изм.	Кол.уч	Лист	№док	Подпись	Дата	25и этажный многоквартирный дом	Стадия	Лист	Листов
	Разраб.		Масленникова		10/22		П	16	16
	Н.контр.		Масленникова		10/22	Эталоны колеров.	ООО «РПК Эталон»		