



№059-22-01-26-3805 от 05.10.2022

Заказчик: ГКУ ПК "УКС Пермского края"

## ПАСПОРТ ВНЕШНЕГО ОБЛИКА ОБЪЕКТА КАПИТАЛЬНОГО СТРОИТЕЛЬСТВА (КОЛЕРНЫЙ ПАСПОРТ)

АДРЕС ОБЪЕКТА: г.Пермь, административный район Ленинский,  
улица Советская, здание (строение) №100

069-2020-ОФ

*Согласовано с учетом письма Государственной  
инспекции по охране объектов культурного  
наследия Пермского края от 28.05.2020  
№ 55-01-19.2-161*

ПЕРМЬ 2022 г.

Ведомость чертежей

ЛИСТ	НАИМЕНОВАНИЕ	ПРИМЕЧАНИЯ
1	Общие данные (начало)	
2	Общие данные (продолжение)	
3	Визуализация	
4	Главный фасад (1-13)	
5	Боковой фасад (Т-А)	
6	Боковой фасад (13-1)	
7	Боковой фасад (А-Т)	
8	Размещение средств размещения информации, рекламных конструкций	
9	Архитектурно-художественная подсветка	
10	Эталоны колеров.	

Пояснительная записка

Объект капитального строительства - многофункциональный спортивный комплекс с универсальными спортивными залами стадиона "Энергия" по ул.Советской,100 Ленинского р-на г.Перми;  
 Год постройки и ввода в эксплуатацию: новое строительство;  
 В плане здание прямоугольной конфигурации;  
 Несущие стены: самонесущие и навесные из газо-бетонных блоков и сэндвич-панелей поэлементной сборки с негорючим утеплителем;  
 Кровля: плоская;  
 Ранее разработанные колерные паспорта: от 03.10.2020 №059-22-01-26-5706, от 10.12.2021 № 059-22-01-26-5650  
 Нахождение в границах зон объектов культурного наследия: согласно Приказу Государственной инспекции по охране объектов культурного наследия Пермского Края от 21.02.2019 №93-п, рассматриваемый объект капитального строительства расположен в границах территории объекта культурного наследия регионального значения - "Церковь Свято-Троицкая (Слудская) с оградой".  
 Настоящим колерным паспортом вносятся изменения в ранее разработанный колерный паспорт от 10.12.2021 № 059-22-01-26-5650 (согл.10.01.2022) в части цветового решения архитектурных элементов (замена RAL 9004 - сигнальный чёрный на RAL 9005 - чёрный янтарь и замена RAL 2011 - насыщенный оранжевый на RAL 2004 - оранжевый), которые не повлекут нарушения архитектурного облика здания.  
 В соответствии с Градостроительным кодексом Российской Федерации, решением Пермской городской Думы от 15.12.2020 № 277 «Об утверждении Правил благоустройства территории города Перми» и постановлением администрации города Перми от 22.02.2017 № 130 «Об утверждении формы и Порядка согласования паспорта внешнего облика объекта капитального строительства (колерного паспорта)» проекты колерных паспортов либо проекты изменений в колерные паспорта не являются разрешительной документацией объекта капитального строительства.  
 Предметом согласования данного колерного паспорта являются: принятые цветовые решения элементов фасада, применяемые материалы существующего объекта недвижимости, а также определение возможных типов размещения средств размещения информации на нем. Средства размещения информации, рекламные конструкции, не соответствующие типу и местам их возможного размещения, подлежат демонтажу.  
 До начала проведения работ по реконструкции, ремонту объекта необходимо разработать и согласовать с органом исполнительной власти, осуществляющим функции в области охраны объектов культурного наследия, раздел об обеспечении сохранности объекта культурного наследия в соответствии с п.2 ст.36 Федерального закона от 25.06.2002 № 73-ФЗ «Об объектах культурного наследия (памятниках истории и культуры) народов Российской Федерации».  
 Согласно Распоряжению Правительства Пермского края от 29.04.2021 № 95-рп утвержденному межведомственного плана мероприятий по профилактике и пресечению противоправных действий несовершеннолетних и молодежи, связанных с незаконным нанесением надписей и графических изображений на фасады зданий и сооружений необходимо предусматривать при реставрации и ремонте фасадов зданий и сооружений, являющихся объектами культурного наследия и находящихся в муниципальной собственности, использование защитных (антивандалных) покрытий (краски, штукатурки со специальными компонентами, прозрачные лаки) и (или) защитных фасадных конструкций (ограждения, сетка).

Ведомость отделки фасадов

ПОЗ.	ЭЛЕМЕНТ ФАСАДА	ЭТАЛОН ЦВЕТА	ОБОЗНАЧ.	ВИД ОТДЕЛКИ	ПРИМ.
1	поле стен (тип1)		RAL 9010	фасадная панель, заводская окраска	
2	поле стен (тип2)		RAL 9002	фасадная краска окрашенная аквапанель	
3	поле стен (тип3)		RAL 4009	фасадная панель, заводская окраска	
4	дверной и оконный блок, фасонные элементы		RAL 4009	заводская окраска	
5	обшивка конструкций обзорной галлерей		RAL 9005	фасадная панель, заводская окраска	
6	дверной и оконный блок, фасонные элементы		RAL 2004	заводская окраска	
7	поле стен (тип4)		RAL 2004	фасадная панель, заводская окраска	
8	остекление витража		RAL 2004	тонированное стекло	
9	переплёты витражей		RAL 9005	заводская окраска	
10	конструкции и сетка ограждения кортов		RAL 2004	заводская окраска	
11	колонны и опоры		RAL 9005	затирка, фасадная краска	
12	остекление (тип 1)		RAL 7047	прозрачное стекло	
13	пожарные лестницы		RAL 2004	метал. конструкции заводская окраска	
14	остекление (тип 2)		RAL 7005	зеркальное стекло	
15	дверной и оконный блок, фасонные элементы		RAL 9010	заводская окраска	
16	световое панно		RAL 9010	перфорированная фасадная панель, заводская окраска	
17	облицовка крылец		RAL 7047	облицовочная плитка	
18	конструкции ограждений		RAL 7047	метал. конструкции	

Согласовано  
 Руководитель проектной группы  
 13/10/2022

<b>069-2020-ОФ</b>					
Колерный паспорт объекта капитального строительства по ул.Советской, № 100, Ленинского района г.Перми.					
Изм.	Кол.уч	Лист	№док	Подпись	Дата
Разраб.		Осколков			09.22
				Многофункциональный спортивный комплекс с универсальными спортивными залами стадиона "Энергия"	
				Стадия	Лист
				П	1
				Листов	10
				<b>ВЕРХНЕКАМ ПРОЕКТ</b>	
Н.контр.	Винокурова				09.22
ГИП	Кирьянов				09.22

**Инструкция о порядке производства работ, связанных с окраской фасадов и всех наружных частей зданий, сооружений, строений, расположенных на территории города Перми**

1. Окраска (отделка) фасадов и всех наружных частей зданий, сооружений, строений, расположенных на территории города Перми, может производиться лишь на основании паспорта внешнего облика объекта капитального строительства (колерного паспорта), согласованного с департаментом градостроительства и архитектуры администрации г. Перми (далее – ДГА).
2. До начала процесса окраски (отделки) здания или какого-либо сооружения должны быть произведены работы по капитальному ремонту всех без исключения его наружных частей, подлежащих окраске.
3. До начала ремонта зданий, имеющих газосветовую рекламу, сообщить рекламораспространителю о предстоящих работах на фасаде здания с целью сохранения вывесок либо их демонтажа.
4. Полуразрушенные и разрушенные архитектурные художественно-скульптурные элементы фасада: карнизы, фризы, колонны, пилястры, сандрики, кронштейны, обрамления проемов, различные лепные украшения, барельефы, мозаика, художественная роспись и т.п. подлежат обязательному восстановлению в своем первоначальном виде. Категорически запрещается производить окраску здания без предварительного восстановления указанных элементов декора фасада.
5. Металлические поверхности отдельных элементов фасада: чугунные решетки, ограждения балконов и лестниц, элементы входных групп, двери, кронштейны и прочие архитектурно-художественные элементы фасада перед окраской очищаются от грязи, ржавчины, старой краски и покрываются вновь атмосферостойкой краской для металлических поверхностей.
6. В соответствии с выданными образцами цвета (колерами) на окраску (отделку) здания организация, производящая ремонт здания, составляет пробные образцы цвета, которые наносятся на подготовленную для покраски поверхность стены в уровне 1-го этажа здания (не выше 1,5 метров от земли).
7. Проверку и согласование пробного образца цвета (выкрас колера) производит уполномоченный представитель ДГА. Без указанных проверки и согласования производить окраску (отделку) фасадов здания категорически запрещается.
8. Домоуправления, организации и учреждения, производящие окраску (отделку) и связанный с нею ремонт фасадов здания, несут ответственность за выполнение настоящей инструкции и могут быть привлечены к административной ответственности за ее нарушение в соответствии со статьей 6.8.2 «Нарушение требований к внешнему виду фасадов зданий, строений, сооружений» Закона Пермского края от 06.04.2015 № 460-ПК «Об административных правонарушениях в Пермском крае».
9. По всем вопросам, связанным с производством работ, необходимо обращаться в ДГА по адресу: г. Пермь, ул. Сибирская, 15, каб. 315, тел. 212-76-98.

**Ситуационный план**



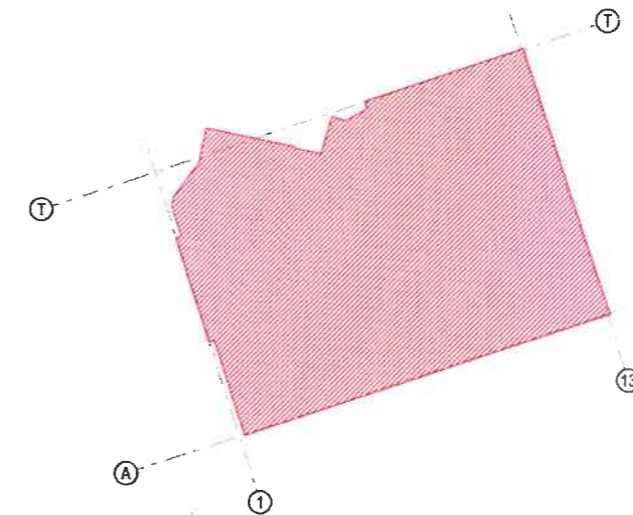
**Условные обозначения**

- 1 - здание по ул.Советская, № 100, Ленинского района г.Перми.
- фасады с местами размещения средств размещения информации, рекламных конструкций
- земельный участок, кадастровый номер участка 59:01:4418020:7
- красная линия

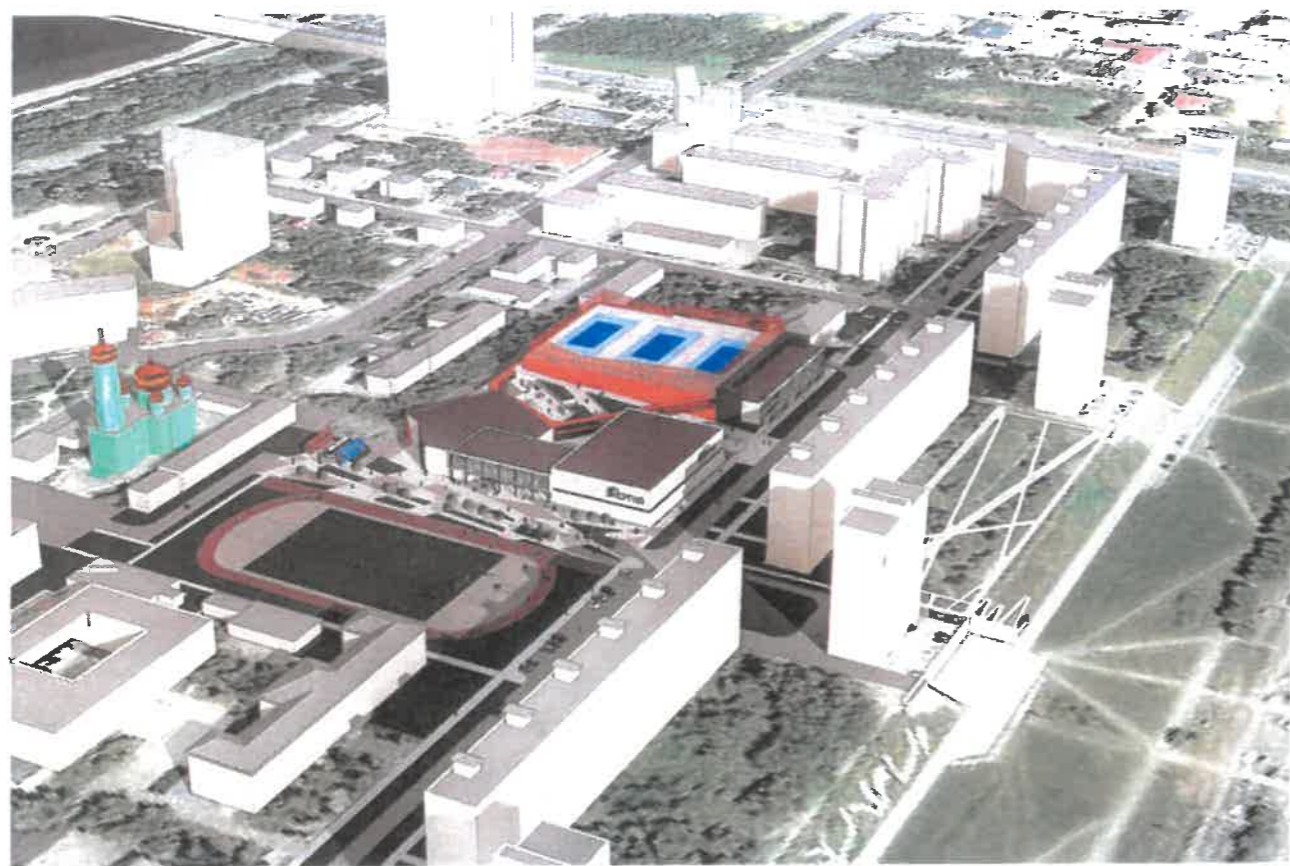
**Ведомость ссылочных и прилагаемых документов**

ОБОЗНАЧЕНИЕ	НАИМЕНОВАНИЕ	ПРИМЕЧАНИЕ
	<b>Ссылочные документы</b>	
Решение Пермской городской Думы от 15.12.2020 №277	Об утверждении Правил благоустройства территории города Перми	
Постановление администрации г. Перми от 22.02.2017 №130	Об утверждении формы и Порядка согласования паспорта внешнего облика объекта капитального строительства (колерного паспорта)	
	<b>Прилагаемые документы</b>	
Письмо от Государственной инспекции по охране ОКН Пермского края от 28.09.2020 № Исх55-01-19.2-161	Решение акта государственной историко-культурной экспертизы раздела «Обеспечение сохранности объектов культурного наследия» проектной документации «Многофункциональный спортивный комплекс с универсальными спортивными залами стадиона «Энергия»	Решение об утверждении от 24.09.2020
Согласование №059-22-01-26-5706 от 30.10.2020г.	Паспорт внешнего облика объекта капитального строительства (колерный паспорт), по адресу: г. Пермь, административный район Ленинский, улица Советская, здание (строение) №100	согл. 06.11.2020
Согласование 3059-22-01-26-5650 от 10.12.2021	Колерный паспорт объекта капитального строительства по ул.Советской,100 Ленинского района г.Перми	согл. 10.01.2022

**План координационных осей**



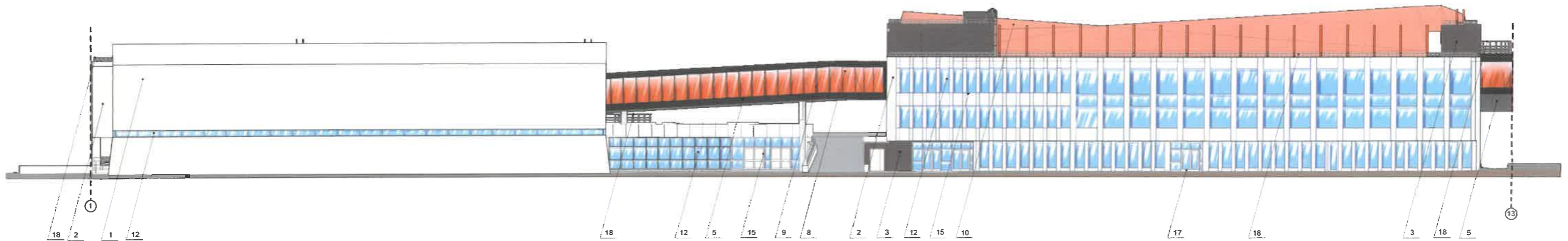
						<b>069-2020-ОФ</b>			
						Колерный паспорт объекта капитального строительства по ул.Советской, № 100, Ленинского района г.Перми.			
Изм.	Кол.уч	Лист	Недок	Подпись	Дата	Многофункциональный спортивный комплекс с универсальными спортивными залами стадиона "Энергия"	Стадия	Лист	Листов
Разраб.		Осколков			09.22			П	2
Н.контр.		Винокурова			09.22	Общие данные. (продолжение)	<b>ВЕРХНЕКАМ ПРОЕКТ</b>		
ГИП		Кириянов			09.22				



На данном листе представлена визуализация, которая представляет общую концепцию проекта и может отличаться от фасадов колерного паспорта.

						<b>069-2020-ОФ</b>			
						Колерный паспорт объекта капитального строительства			
						Ленинского района г.Перми.			
Изм.	Кол.уч	Лист	Недок	Подпись	Дата	«Многофункциональный спортивный комплекс с универсальными спортивными залами стадиона «Энергия»	Стадия	Лист	Листов
Разраб.		Осколков			09.22		П	3	10
Н.контр.		Винокурова			09.22	Визуализация	<b>ВЕРХНЕКАМ ПРОЕКТ</b>		
ГИП		Кириянов			09.22				


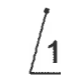
Фасад в осях 1-13






ПРИМЕЧАНИЕ:

1. В соответствии с Постановлением Правительства Пермского края от 21.02.2019 № 93-п "Об утверждении границ зон охраны объекта культурного наследия регионального значения "Церковь Свято-Троицкая (Слудская) с оградой", расположенного по адресу: г.Пермь, ул.Монастырская, 95 (литера А), а также режимов использования земель и требований к градостроительным регламентам в границам данных зон" (далее - Постановление) установлен предельно допустимый размер выступа элементов зданий и сооружений из плоскости наружной стены фасада здания (крыльца, навесы, эркеры, балконы): не более 1,2 м.
2. Согласно данному Постановлению запрещается сооружение внешних тамбуров входных групп, размещение на фасадах антенн, наружных блоков вентиляции и кондиционирования, вентиляционных труб, элементов систем газоснабжения и других технологических элементов здания.

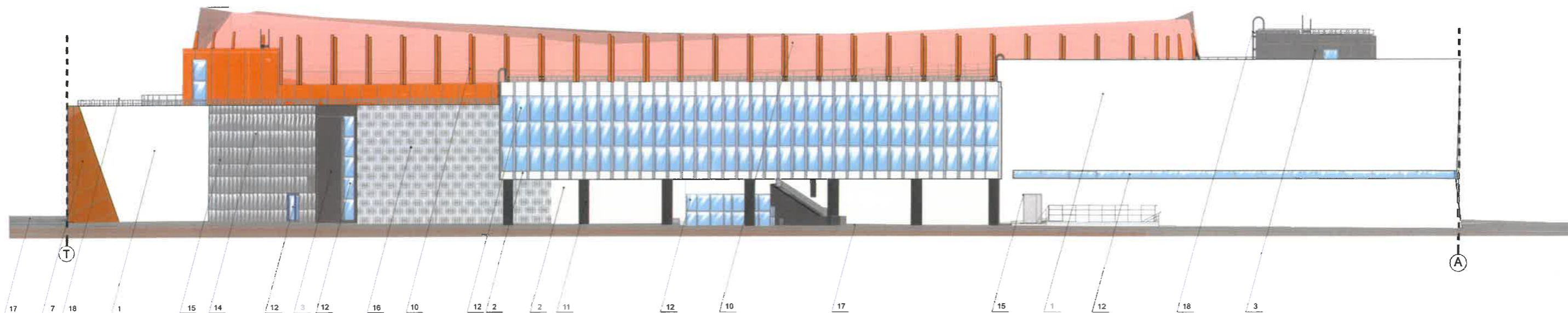
Условные обозначения

-  - условные координационные оси
-  - выноска и номер позиции согласно ведомости отделки фасадов (см. лист 1)





						<b>069-2020-ОФ</b>			
						Коперный паспорт объекта капитального строительства по ул.Советской, № 100, Ленинского района г.Перми.			
Изм.	Кол.уч	Лист	№док	Подпись	Дата	«Многофункциональный спортивный комплекс с универсальными спортивными залами стадиона «Энергия»	Стадия	Лист	Листов
Разраб.		Осколков			09.22		П	4	10
Н.контр.		Винокурова			09.22	Главный фасад (1-13)	<b>ВЕРХНЕКАМ ПРОЕКТ</b>		
ГИП		Кириянов			09.22				

Фасад в осях Т-А



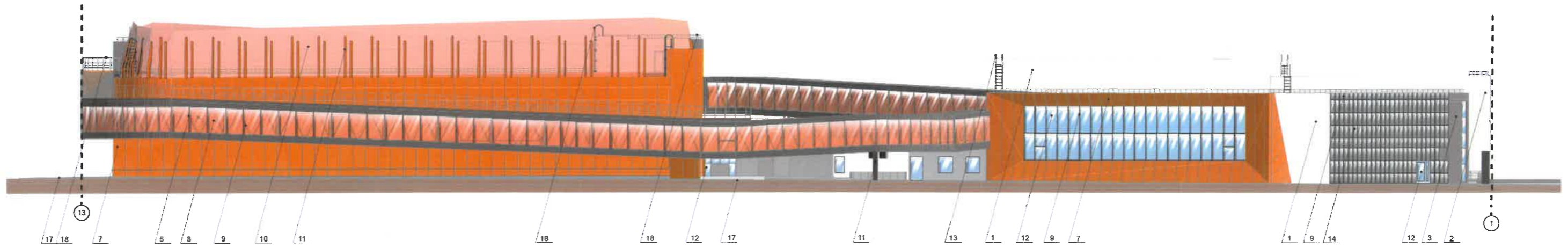
Условные обозначения

-  - условные координационные оси
-  - выноска и номер позиции согласно ведомости отделки фасадов (см. лист 1)

СОГЛАСОВАНО  
 заместитель начальника ДГА  
 г.Перми - 19.09.2022  
 [Signature]

						<b>069-2020-ОФ</b>			
						Коперный паспорт объекта капитального строительства по ул.Советской, № 100, Ленинского района г.Перми.			
Изм.	Кол.уч.	Лист	Недок	Подпись	Дата	«Многофункциональный спортивный комплекс с универсальными спортивными залами стадиона «Энергия»	Стадия	Лист	Листов
Разраб.		Осколков		[Signature]	09.22		П	5	10
Н.контр.		Винокурова		[Signature]	09.22	Боковой фасад (Т-А)	<b>ВЕРХНЕКАМ ПРОЕКТ</b>		
ГИП		Кирьянов		[Signature]	09.22				

Фасад в осях 13-1



Условные обозначения



- условные координационные оси

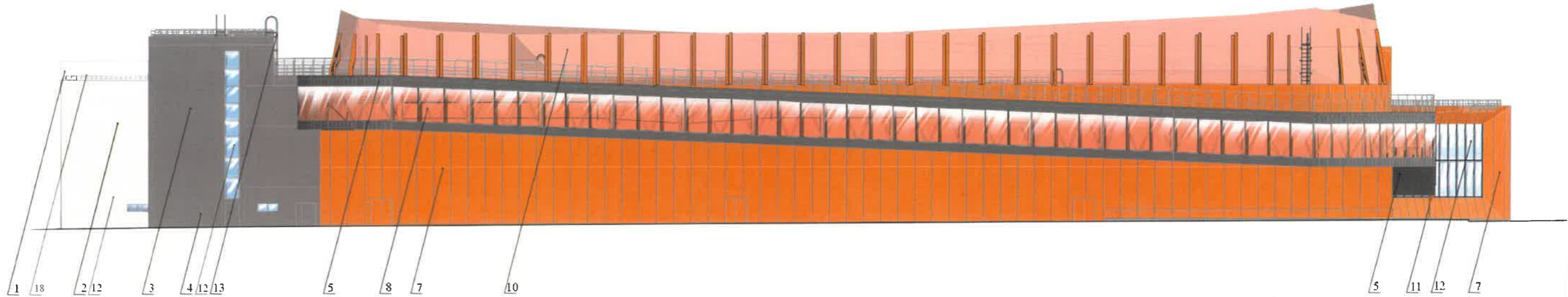


- выноска и номер позиции согласно ведомости отделки фасадов (см. лист 1)

СОГЛАСОВАНО  
 ЗАКАЗЧИК  
 КОМПЕТЕНТНЫЙ АДМИНИСТРАТОР  
 13/09/2022

						<b>069-2020-ОФ</b>			
						Коперный паспорт объекта капитального строительства по ул.Советской, № 100, Ленинского района г.Перми.			
Изм.	Кол.уч.	Лист	Недок	Подпись	Дата	«Многофункциональный спортивный комплекс с универсальными спортивными залами стадиона «Энергия»	Стадия	Лист	Листов
Разраб.		Осколков		<i>[Signature]</i>	09.22		П	6	10
Н.контр.		Винокурова		<i>[Signature]</i>	09.22	Боковой фасад (13-1)	<b>ВЕРХНЕКАМ ПРОЕКТ</b>		
ГИП		Кириянов		<i>[Signature]</i>	09.22				

Фасад в осях А-Т



Условные обозначения



- условные координационные оси



- выноска и номер позиции согласно ведомости отделки фасадов (см. лист 1)

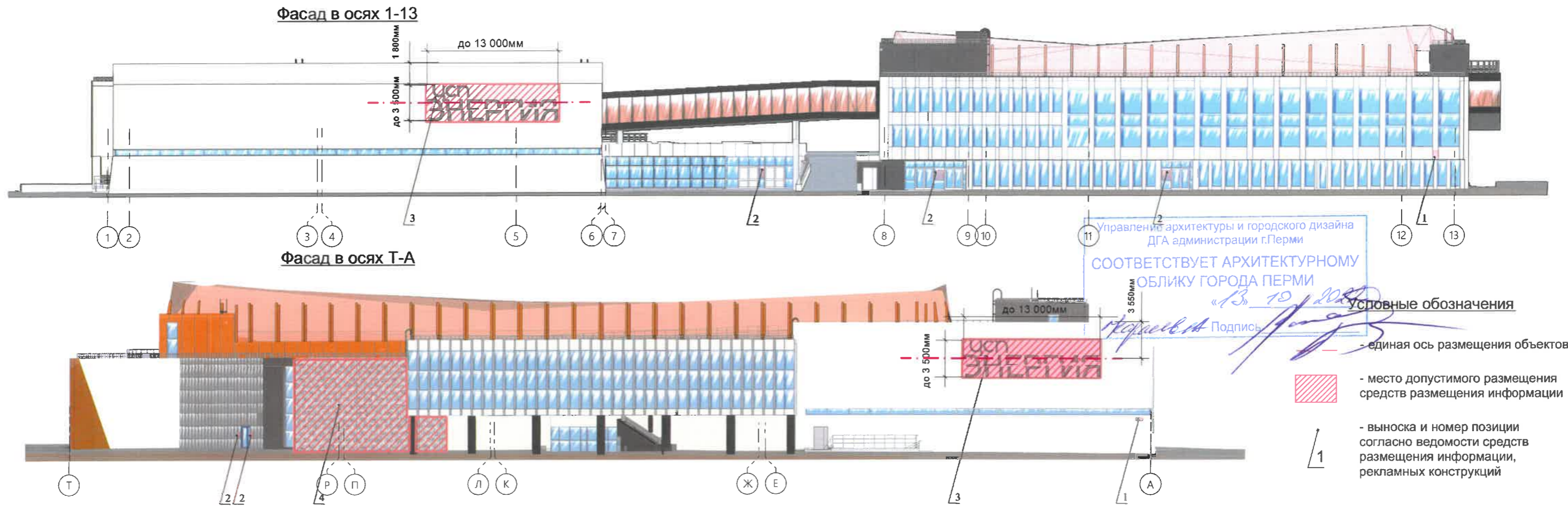
СОГЛАСОВАНО  
 Проектный директор  
 ООО «ВерхнекамПроект»  
 13/10 2022

ПРИМЕЧАНИЕ:

1. Дополнительное оборудование - размещаемое на фасадах здания, строения, сооружения системы технического обеспечения эксплуатации здания, строения, сооружения (наружные блоки систем кондиционирования и вентиляции, маскирующие ограждения (экраны, решетки), вентиляционные трубопроводы, антенны, видеокамеры наружного наблюдения, электрощиты, кабельные линии, иное подобное оборудование).
2. Согласно Постановлению Правительства Пермского Края от 21.02.2019 № 93-п Антенны, наружные блоки вентиляции и кондиционирования, вентиляционные трубы, элементы системы газоснабжения и другие технологические элементы зданий и сооружений могут размещаться на кровле объектов капитального строительства компактными упорядоченными группами с использованием единой несущей основы, в том числе с устройством ограждения, а также на фасадах, не обращенных к историческим линиям застройки и не примыкающих к ним.

						<b>069-2020-ОФ</b>			
						Колерный паспорт объекта капитального строительства по ул.Советской, № 100, Ленинского района г.Перми			
Изм.	Кол.уч	Лист	Недок	Подпись	Дата	«Многофункциональный спортивный комплекс с универсальными спортивными залами стадиона «Энергия»	Стадия	Лист	Листов
Разраб.		Осколков		<i>[Signature]</i>	09.22		П	7	10
Н.контр.		Винокурова		<i>[Signature]</i>	09.22	Боковой фасад (А-Т)	<b>ВЕРХНЕКАМ ПРОЕКТ</b>		
ГИП		Кирьянов		<i>[Signature]</i>	09.22				

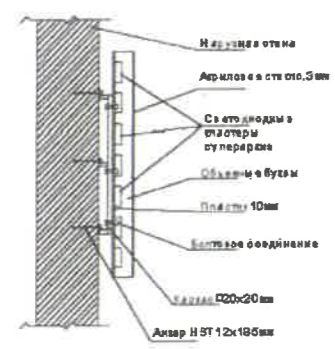




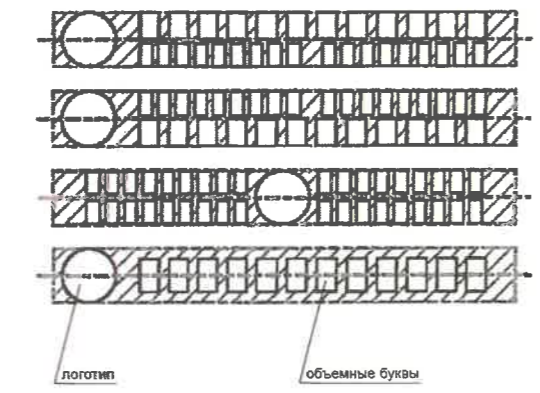
**Условия размещения средств размещения информации, рекламных конструкций.**

- Согласно Постановлению Правительства Пермского края от 21.02.2019 № 93-п "Об утверждении границ зон охраны объекта культурного наследия регионального значения "Церковь Свято-Троицкая (Слудская) с оградой", расположенного по адресу: г.Пермь, ул.Монастырская,95 (Литера А), а также режимов использования земель и требований к градостроительным регламентам в границах данных зон" запрещается:
  - размещение рекламных конструкций в в границах зоны регулирования застройки и хозяйственной деятельности ЗРЗ-95Г осуществляется на основании разрешений на установку и эксплуатацию рекламных конструкций, выдаваемых органом местного самоуправления в установленном порядке;
  - размещение рекламных конструкций и вывесок с размером информационного поля, превышающим 1,2м по короткой стороне или или 1,8м по длинной стороне, в том числе транспарантов-перетяжек над проезжей частью и тротуарами ул.Монастырская, ул.Советская, ул.Свердловская, ул.Матросова, за исключением вывесок в виде отдельных накладных букв без использования подложки, размещаемых на фасадах.
- Места размещения информации располагаются относительно условной прямой линии - единой горизонтальной оси. Местоположение оси на фасаде определяется как половина расстояния между верхним и нижним архитектурным элементом (окна, наличника, карниз, фриз и пр.), выделяющимся (западающим, выступающим) из плоскости стены.
- Размещение вывесок и рекламных конструкций должно осуществляться в границах места допустимого размещения средств размещения информации, рекламных конструкций, установленных данным колерным паспортом объекта капитального строительства.
- Размещение вывесок по отношению друг к другу, их конфигурация, наполненность информацией должны соответствовать Стандартным требованиям к вывескам, их размещению и эксплуатации (далее - стандартные требования), утверждённым решением Пермской городской Думы от 15.12.2020 №277.
- В случае, если планируемые к размещению вывески не соответствуют типу и местам размещения средства размещения информации, рекламных конструкций колерного паспорта, потребуется внесение изменений в настоящий колерный паспорт.
- Максимальный размер информационных табличек - 0,5м x 0,7м (пункт 2.13 Стандартных требований)
- Узел крепления каждого типа объекта информации разрабатывается отдельным рабочим проектом.
- В случае размещения рекламной конструкции на фасаде здания, строения, сооружения, такая конструкция должна быть отражена в составе нового колерного паспорта, а её размещение должно осуществляться в соответствии с действующим порядком установки эксплуатации рекламных конструкций на территории города Перми, утверждённым решением Пермской городской Думы, с последующим получением на установку и эксплуатацию рекламной конструкции в установленном порядке.

**Узел крепления средств размещения информации**



**Схемы компоновки объемных букв и/или логотипов, относительно оси и места размещения средства размещения информации**



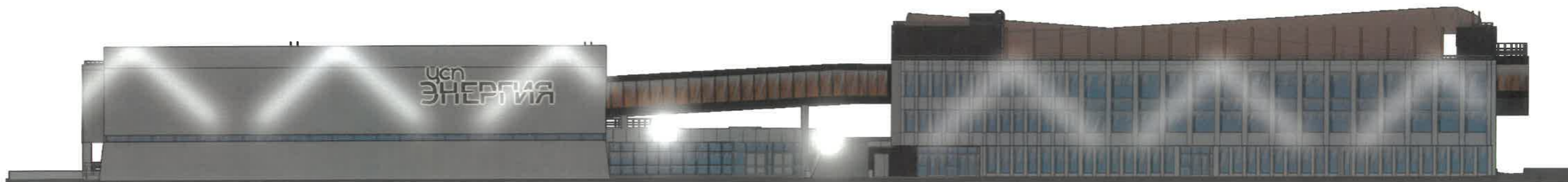
**Пример структурированных модульных табличек**



**Ведомость размещения средств информации, рекламных конструкций.**

№	Тип объекта, материал, способы крепления	Цвет	Наличие подсветки
1	Указатель с наименованием улицы и номером дома (здания) (пункт 11.4.2 Решения Персской городской Думы от 15.12.2020 № 277). Пластик, металл	Синий: R-(0), G-(20), B-(120), белый	Возможна внутренняя подсветка
2	Информационная табличка (режимник). Одиночная (500x700) или модульная. Оргстекло, пластик, металл	Фирменные цвета	Без подсветки
3	Вывеска - объёмные буквы и/или логотипы без подложки на металлических направляющих в цвет фасада на стене здания. Металл, пластик.	Фирменные цвета	Внешняя или внутренняя, светодиодами
4	Свето-диодное панно не транспирующее информации рекламного содержания	Фирменные цвета	Внутренняя, светодиодами

						<b>069-2020-ОФ</b>			
						Колерный паспорт объекта капитального строительства по ул.Советской, № 100, Ленинского района г.Перми.			
Изм.	Кол.уч	Лист	№док	Подпись	Дата	«Многофункциональный спортивный комплекс с универсальными спортивными залами стадиона «Энергия»	Стадия	Лист	Листов
Разраб.		Осколков			09.22		П	8	10
Н.контр.		Винокурова			09.22	Размещение средств размещения информации, рекламных конструкций	<b>ВЕРХНЕКАМ ПРОЕКТ</b>		
ГИП		Кирьянов			09.22				



1

Фасад в осях Т-А

13



Т

А

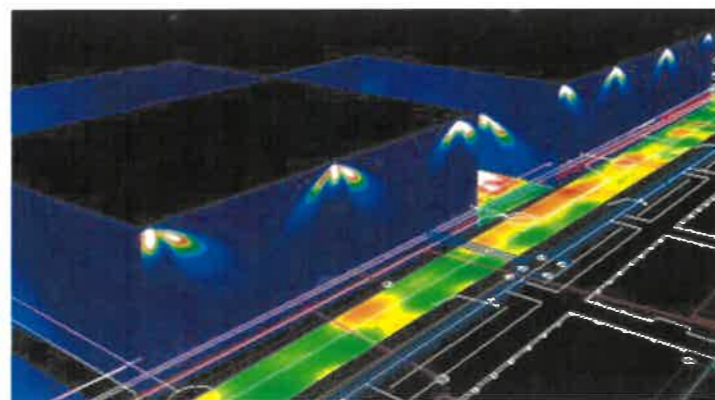
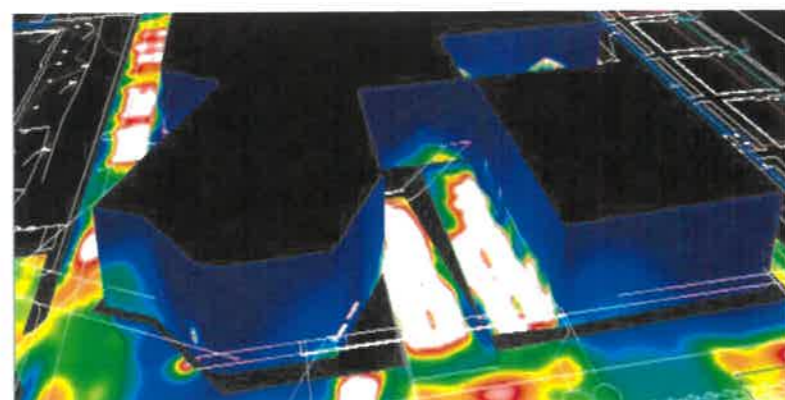
СОГЛАСОВАНО  
 Руководитель ДГА  
 13/10/2022

Примечание:  
 Согласно Правилам благоустройства территории города Перми Решения Пермской городской Думы от 15.12.2020 № 277 предлагается в архитектурно-художественной подсветке здания по ул. Советская, 100 применить виды "Локальная подсветка" и "Общая заливающая", Цветовая температура 2700-3000 Кельвинов.

Диаграммы подсветки фасадов:

Фасад в осях Т-А

Фасад в осях 1-13



						<b>069-2020-ОФ</b>			
						Колерный паспорт объекта капитального строительства по ул.Советской, № 100, Ленинского района г.Перми.			
Изм.	Кол.уч	Лист	Недок	Подпись	Дата	«Многофункциональный спортивный комплекс с универсальными спортивными залами стадиона «Энергия»	Стадия	Лист	Листов
Разраб.		Осколков		<i>[Signature]</i>	09.22		П	9	10
Н.контр.		Винокурова		<i>[Signature]</i>	09.22	Архитектурно-художественная подсветка	<b>ВЕРХНЕКАМ ПРОЕКТ</b>		
ГИП		Кириянов		<i>[Signature]</i>	09.22				

поз. по ведомости отделки	обозн в стандарте RAL	координаты цвета	эталон цвета
---------------------------	-----------------------	------------------	--------------


1 15 16	RAL - 9010	C: 0	
		M: 0	
		Y: 5	
		K: 0	
		R: 247	
		G: 249	
		B: 239	


2	RAL - 9002	C: 5	
		M: 0	
		Y: 10	
		K: 10	
		R: 221	
		G: 222	
		B: 212	

3 4	RAL - 4009	C: 40	
		M: 40	
		Y: 30	
		K: 0	
		R: 163	
		G: 137	
		B: 149	

14	RAL - 7005	C: 30	
		M: 10	
		Y: 20	
		K: 60	
		R: 107	
		G: 113	
		B: 111	

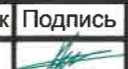


поз. по ведомости отделки	обозн в стандарте RAL	координаты цвета	эталон цвета
---------------------------	-----------------------	------------------	--------------

6 7 8 10 13	RAL - 2004	C: 0	
		M: 70	
		Y: 100	
		K: 0	
		R: 231	
		G: 91	
		B: 18	

5 9 11	RAL - 9005	C: 100	
		M: 100	
		Y: 100	
		K: 95	
		R: 10	
		G: 10	
		B: 13	

12 17 18	RAL - 7047	C: 0	
		M: 0	
		Y: 5	
		K: 20	
		R: 207	
		G: 208	
		B: 207	

Сотрудник  
заместитель начальника ДГА  
г. Пермь - главный архитектор  
В. Ю. Калашин  
13.09.2020

Изм.	Кол.уч.	Лист	Недок	Подпись	Дата	069-2020-ОФ			
Коперный паспорт объекта капитального строительства									
Ленинского района г.Перми.									
Разраб.		Осколков			09.22	«Многофункциональный спортивный комплекс с универсальными спортивными залами стадиона «Энергия»	Стадия	Лист	Листов
							П	10	1
Н.контр.		Винокурова			09.22	Эталоны коперов.	<b>ВЕРХНЕКАМ ПРОЕКТ</b>		
ГИП		Кирьянов			09.22				