

ООО "ПрИнС"

№ 059-22-01-26-3913 от 17.10.2022
Номер и дата входящего заявления о согласовании колерного паспорта (заполняется ДГА)

Заказчик: Ибрагимов А. В.

**ПАСПОРТ ВНЕШНЕГО ОБЛИКА ОБЪЕКТА КАПИТАЛЬНОГО СТРОИТЕЛЬСТВА
(КОЛЕРНЫЙ ПАСПОРТ)**

АДРЕС ОБЪЕКТА: г. Пермь, административный район Ленинский,
улица Пушкина, здание (строение) № 23.

28-07-22-ОФ

ПЕРМЬ, 2022 г.

Ведомость чертежей

ЛИСТ	НАИМЕНОВАНИЕ	ПРИМЕЧАНИЯ
1	Общие данные (начало)	
2	Общие данные (окончание)	
3	Существующее состояние фасадов	
4	Существующее состояние фасадов	
5	Существующее состояние фасадов	
6	Фасад со стороны ул. Газеты Звезда (левая половина)	
7	Фасад со стороны ул. Газеты Звезда (правая половина)	
8	Дворовой фасад (левая половина)	
9	Дворовой фасад (правая половина)	
10	Боковые фасады	
11	Фрагменты фасадов входных групп	
12	Размещение средств размещения информации, рекламных конструкций	
13	Размещение средств размещения информации, рекламных конструкций	
14	Размещение средств размещения информации, рекламных конструкций	
15	Эталоны колеров	

Ведомость отделки фасадов

ПОЗ.	ЭЛЕМЕНТ ФАСАДА	ЭТАЛОН ЦВЕТА	ОБОЗНАЧ.	ВИД ОТДЕЛКИ	ПРИМ.
1	Основное поле стен, машинное отделение		RAL 7030	Керамзитобетонная панель, заводская отделка	
2	Цоколь, приямки		RAL 1014	Окраска силикатной краской	
3	Стены технического этажа, торцы панелей		RAL 9010	Штукатурка, окраска силикатной краской	
4	Ограждение балконов и лоджий		RAL 6010	Композитный материал	
5	Двери		RAL 9007	Металл. Окраска эмалью алкидной ПФ-115С	
6	Переплеты окон, дверей и витражей балконов		RAL 9010	Металлопластик	
7	Металлические ограждения, водосточные трубы		-	Нержавеющая сталь	
8	Лестницы, пандусы, козырьки		-	Железобетон	
9	Фриз, элементы козырьков		RAL 9010	Композитный материал	
10	Маркиза		RAL 9010	Ткань на основе акрила и полиэстера	
11	Отливы окон		RAL 9010	Оцинкованная сталь с полимерным покрытием	
12	Вентшахты		-	Железобетон	
13	Продухи подвала		RAL 7011	Металлический перфорированный лист или решетка окрашенные алкидной эмалью ПФ-115С	

Пояснительная записка

Объект капитального строительства: 9-этажный многоквартирный жилой дом, расположенный по адресу: г. Пермь, Ленинский район, ул. Пушкина, 23.

Год постройки и ввода в эксплуатацию: 1976г.,

В плане здание прямоугольной конфигурации;

Стены: ж/б панели (типовой проект);

Кровля: плоская рулонная с внутренним водостоком.

Ранее согласованные колерные паспорта: от 09.04.2018 №059-22-01-26-379;

Нахождение в границах зон объектов культурного наследия: согласно Приказу Государственной инспекции по охране объектов культурного наследия Пермского края от 07.08.2019 № СЭД-55-001-06-272 рассматриваемый объект капитального строительства расположен в границах зоны выявленного объекта культурного наследия-достопримечательного места «Губернский центр» (условный индекс-ДМ07).

Настоящим колерным паспортом: Вносятся изменения в ранее разработанный колерный паспорт от 09.04.2018 №059-22-01-26-379, шифр: 26-10-2017-АР (согл.27.04.2018) в части изменения видов отделки и уточнения видов и мест размещения средств размещения информации, рекламных конструкций, а также размещения 2-х козырьков с обрамлением фризом над существующими крыльцами со стороны ул. Газеты Звезда, которые не повлекут к нарушению архитектурного облика здания..

Раздел «Архитектурно-художественная подсветка» настоящим колерным паспортом не разрабатывается. Освещение фасада осуществляется за счет свечения окон и вывесок.

"В соответствии с Градостроительным кодексом Российской Федерации, решением Пермской городской Думы от 15.12.2020 №277 «Об утверждении Правил благоустройства территории города Перми» и Постановлением администрации города Перми от 22.02.2017 № 130 «Об утверждении формы и Порядка согласования паспорта внешнего облика объекта капитального строительства (колерного паспорта)» проекты колерных паспортов либо проекты изменений в колерные паспорта не являются разрешительной документацией на строительство, реконструкцию объекта капитального строительства; не являются правовым основанием на устройство пристроек, навесов, козырьков. и других архитектурных элементов объекта капитального строительства.

Предметом согласования колерного паспорта являются: принятые цветовые решения элементов фасада, применяемые материалы существующего объекта недвижимости, а также определение возможных типов размещения средств размещения информации на нем.Средств размещения информации, рекламных конструкций не соответствующие типу и местам их возможного размещения, подлежат демонтажу.

До начала проведения работ по реконструкции, ремонту объекта необходимо разработать и согласовать с органом исполнительной власти, осуществляющим функций в области охраны объектов культурного наследия, раздел об обеспечении сохранности объекта культурного наследия в соответствии с п.2 ст.36 Федерального закона от 25.06.2002 №73-ФЗ «Об объектах культурного наследия (памятниках истории и культуры) народов Российской Федерации».

Согласно Распоряжению Правительства Пермского края от 29.04.2021 № 95-рп утвержденному межведомственного плана мероприятий по профилактике и пресечению противоправных действий несовершеннолетних и молодежи, связанных с незаконным нанесением надписей и графических изображений на фасады зданий и сооружений необходимо предусмотреть при реставрации и ремонте фасадов зданий и сооружений, являющихся объектами культурного наследия и находящихся в муниципальной собственности, использование защитных (антивандалных) покрытий (краски, штукатурки со специальными компонентами, прозрачные лаки) и (или) защитных фасадных конструкций (ограждения, сетка).

СОГЛАСОВАНО
1й заместитель начальника ДГА
г. Пермь - главный архитектор
Д.Ю. Лапшин
10 2022

						28-07-22-ОФ			
						Колерный паспорт объекта капитального строительства по ул. Пушкина, 23 Ленинский район г. Перми			
ИЗМ.	КОЛ.УЧ	ЛИСТ	И ДОК.	ПОДПИСЬ	ДАТА	9-этажный многоквартирный жилой дом	СТАДИЯ	ЛИСТ	ЛИСТОВ
Разраб.	Жуков				08.22		П	1	15
						Общие данные (начало)		ООО "ПриНС"	

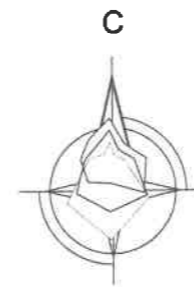
Инструкция

о порядке производства работ, связанных с окраской фасадов и всех наружных частей зданий, сооружений, строений, расположенных на территории г.Перми

1. Окраска фасадов и всех наружных частей зданий, сооружений, строений, расположенных на территории г.Перми, может производиться лишь на основании паспорта внешнего облика объекта капитального строительства (колерного паспорта), согласованного с департаментом градостроительства и архитектуры администрации г. Перми (далее - ДГА).
2. До начала процесса окраски (отделки) здания или какого-либо сооружения должны быть произведены работы по капитальному ремонту всех без исключения его наружных частей, подлежащих окраске.
3. До начала ремонта зданий, имеющих газосветную рекламу, сообщить рекламораспространителю о предстоящих работах на фасаде здания с целью сохранения вывесок либо их демонтажу.
4. Полуразрушенные и разрушенные архитектурные художественно-скульптурные элементы фасада: карнизы, фризы, колонны, пилястры, сандрики, кронштейны, обрамления проемов, различные лепные украшения, барельефы, мозаика, художественная роспись и т.п. подлежат обязательному восстановлению в своем первоначальном виде. Категорически запрещается производить окраску здания без предварительного восстановления указанных элементов декора фасада.
5. Металлические поверхности отдельных элементов фасада: чугунные решетки, ограждения балконов и лестниц, элементы входных групп, двери, кронштейны и прочие архитектурно-художественные элементы фасада перед окраской очищаются от грязи, ржавчины, старой краски и покрываются вновь атмосферостойкой краской для металлических поверхностей.
6. В соответствии с выданными образцами цвета (колерами) на окраску(отделку) здания организация, производящая ремонт здания, составляет пробные образцы цвета, которые наносятся на подготовленную для покраски поверхность стены в уровне 1-го этажа здания (не выше 1.5 метров от земли).
7. Проверку и согласование пробного образца цвета (выкрас колера) производит уполномоченный представитель ДГА. Без указанной проверки и согласования производить окраску (отделку) фасадов здания категорически запрещается.
8. Домууправления, организации и учреждения, производящие окраску(отделку) и связанный с нею ремонт фасадов здания, несут ответственность за выполнения настоящей инструкции и могут быть привлечены к административной ответственности за ее нарушение в соответствии со статьей 6.8.2 "Нарушение требований к внешнему виду фасадов зданий, строений, сооружений" Закона Пермского края от 06.04.2015 № 460-ПК "Об административных правонарушениях в Пермском крае".
9. По всем вопросам, связанным с производством работ, необходимо обращаться в ДГА по адресу: г.Пермь, ул.Сибирская,15 каб.315, тел. 212-76-98.

Ведомость ссылочных и прилагаемых документов

ОБОЗНАЧЕНИЕ	НАИМЕНОВАНИЕ	ПРИМЕЧАНИЕ
Решение Пермской городской Думы от 15.12.2020 №277	Об утверждении правил благоустройства территории города Перми	
Постановление администрации г. Перми от 22.02.2017 №130	"Об утверждении формы и Порядка согласования паспорта внешнего облика объекта капитального строительства (колерного паспорта)"	
СЭД-22-01-32-83 от 10.02.2014	Ранее согласованный колерный паспорт здания	Согл. 28.03.2014
СЭД-059-22-01-26-379 от 09.04.2018	Ранее согласованный колерный паспорт здания	Согл. 27.04.2018
Приказ Государственной инспекции по охране ОКН Пермского края от 27.08.2019 №СЭД-55001-06-272	О включении в Единый государственный реестр объектов культурного наследия (памятников истории и культуры) народов Российской Федерации	Граница территории объекта культурного наследия регионального значения достопримечательного места «Губернский центр»



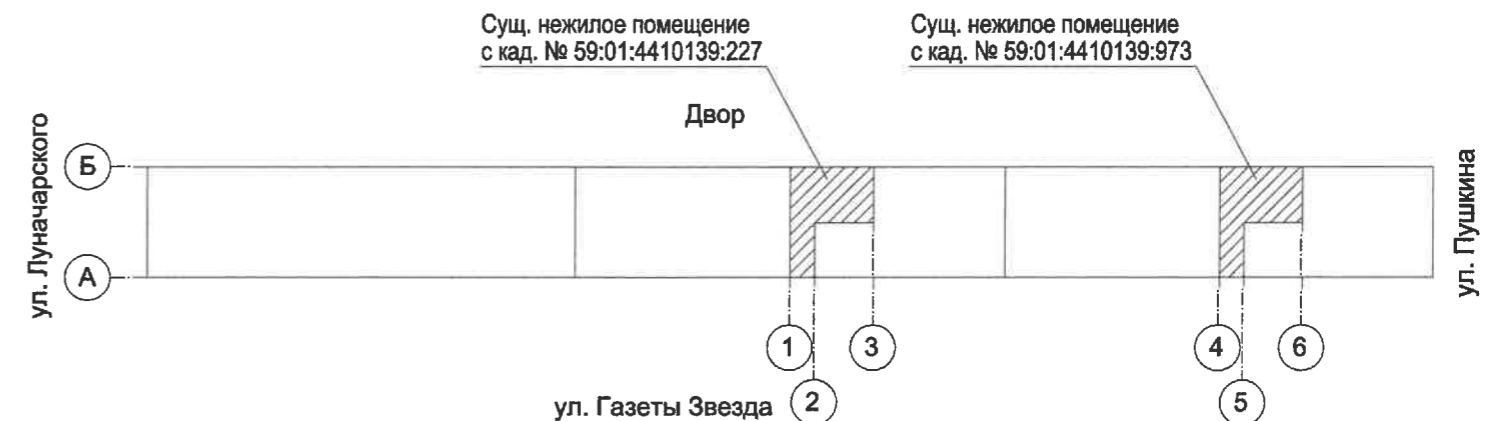
Ситуационный план



Условные обозначения:

- 1 - 9-этажный многоквартирный жилой дом расположенный по адресу: г. Пермь, Ленинский район, ул. Пушкина, 23.
- Фасады с местами размещения средств размещения информации, рекламных конструкций
- Красные линии
- Земельный участок с кадастровым № 59:01:4410139:15

План координационных осей



28-07-22-ОФ					
Колерный паспорт объекта капитального строительства по ул. Пушкина, 23 Ленинский район г. Перми					
ИЗМ.	КОЛ.УЧ	ЛИСТ	Н ДОК.	ПОДПИСЬ	ДАТА
Разраб.	Жуков				08.22
Общие данные (окончание)					ООО "ПриНС"
					СТАДИЯ
					ЛИСТ
					ЛИСТОВ
					П
					2

Существующие состояние фасадов
Фасад со стороны ул. Газеты Звезда



Дворовой фасад



Фасад по ул. Луначарского

Фасад по ул. Пушкина



Фотофиксация выполнена 07.2022

						28-07-22-ОФ			
						Колерный паспорт объекта капитального строительства по ул. Пушкина, 23 Ленинский район г. Перми			
							СТАДИЯ	ЛИСТ	ЛИСТОВ
						9-этажный многоквартирный жилой дом	П	3	
						Существующее состояние фасадов	ООО "ПРИНС"		
ИЗМ.	КОЛ.УЧ	ЛИСТ	Н ДОК.	ПОДПИСЬ	ДАТА				
				<i>[Signature]</i>	08.22				

Существующее состояние фасадов

Сущ. нежилое помещение с кад. № 59:01:4410139:227



Сущ. нежилое помещение с кад. № 59:01:4410139:973



Фотофиксация выполнена 07.2022

						28-07-22-ОФ			
						Колерный паспорт объекта капитального строительства по ул. Пушкина, 23 Ленинский район г. Перми			
							СТАДИЯ	ЛИСТ	ЛИСТОВ
						9-этажный многоквартирный жилой дом	П	4	
						Существующее состояние фасадов	ООО "Принс"		
ИЗМ.	КОЛ.УЧ	ЛИСТ	И ДОК.	ПОДПИСЬ	ДАТА				
Разраб.	Жуков				08.22				

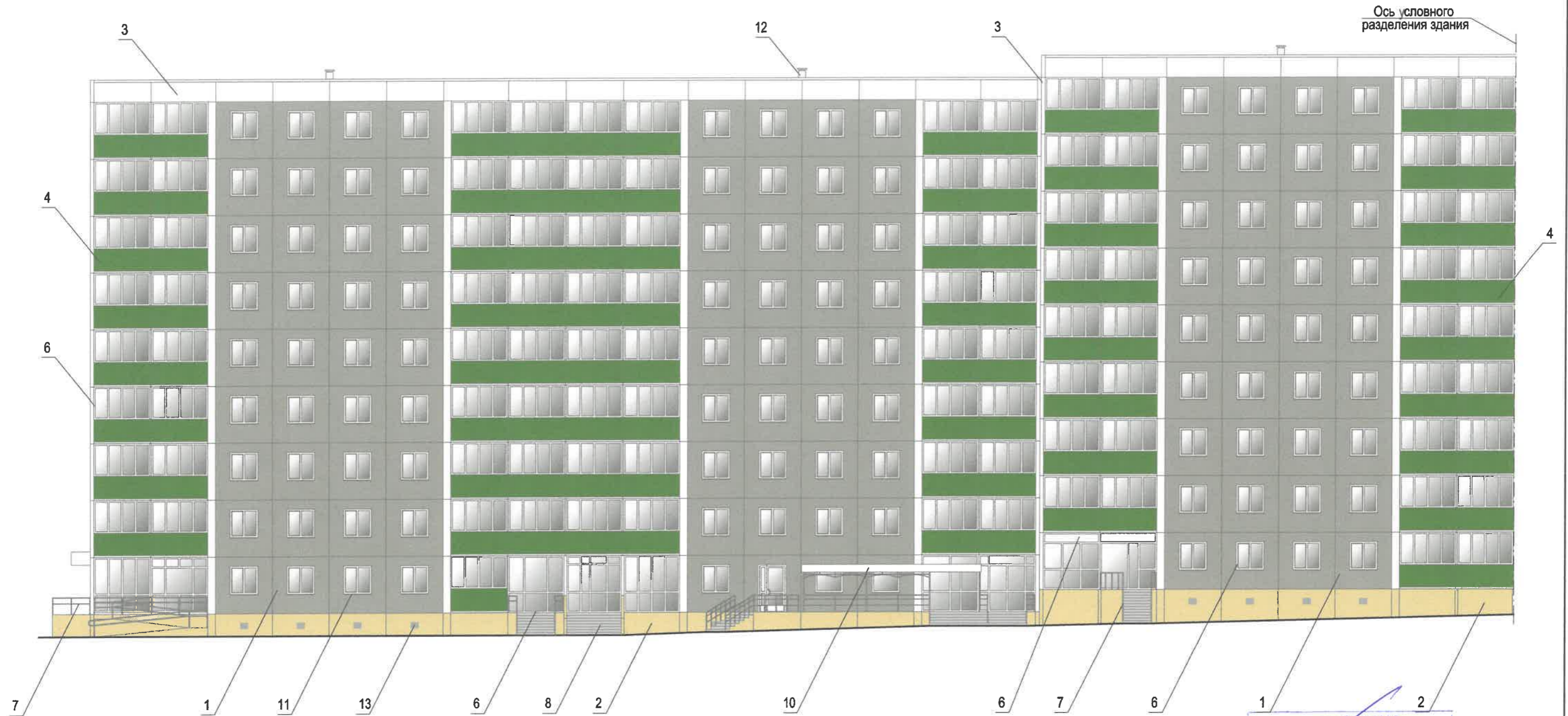
Существующее состояние фасадов
 Фото существующих входных групп



Фотофиксация выполнена 07.2022

						28-07-22-ОФ			
						Колерный паспорт объекта капитального строительства по ул. Пушкина, 23 Ленинский район г. Перми			
							СТАДИЯ	ЛИСТ	ЛИСТОВ
						9-этажный многоквартирный жилой дом	П	5	
						Существующее состояние нежилых помещений	ООО "Принс"		
ИЗМ.	КОЛ.УЧ	ЛИСТ	И ДОК.	ПОДПИСЬ	ДАТА				
Разраб.	Жуков				08.22				

Фасад со стороны ул. Газеты Звезда (левая половина)



СОГЛАСОВАНО
1^й заместитель начальника ДГА
г. Перми, главный архитектор
И.Ю. Лапшин
25 10 2022

Условные обозначения:

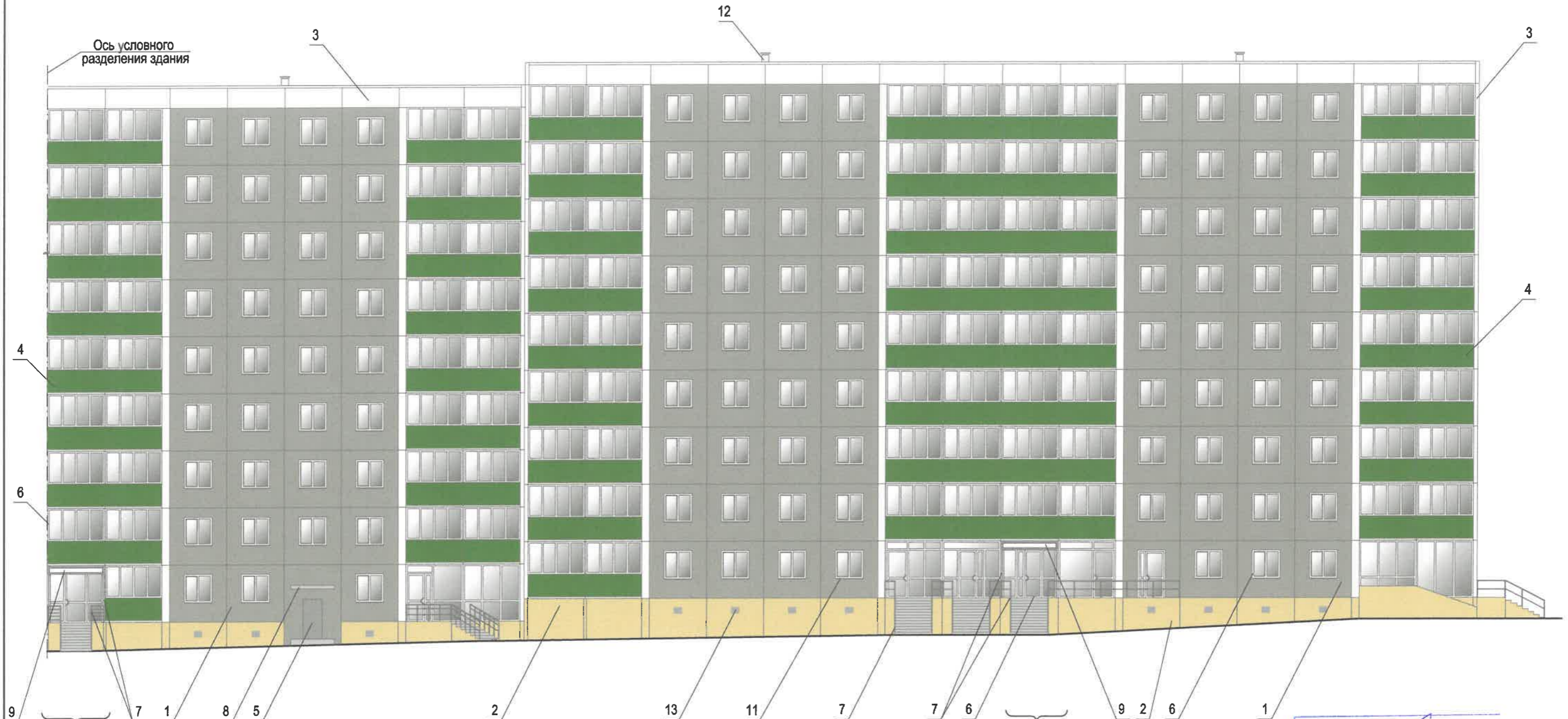
1/ - Выноска и номер позиции согласно ведомости отделки фасадов на листе 1.

Примечание:

1. В соответствии Приказом Государственной инспекции по охране объектов культурного наследия Пермского края от 27.08.2019 № СЭД-55-001-06-272 "Об установлении границ территории, предмета охраны и требований к осуществлению деятельности в границах территории объекта культурного наследия и к градостроительным регламентам в границах территории объекта в границах культурного наследия-достопримечательного места "Губернский центр" (далее-Приказ) установлен предельно допустимый размер выступа элементов зданий и сооружений из плоскости наружной стены фасада здания (крыльца, навесы, эркеры, балконы) : не более 1.2 метра.
2. Согласно данному Приказу запрещается сооружения внешних тамбуров входных групп, размещение на фасадах антенн, наружных блоков вентиляции и кондиционирования, вентиляционных труб, элементов систем газоснабжения и других технологических элементов здания.
3. Размещение указанных технологических элементов на фасадах здания должно быть обязательно согласовано с Государственной инспекцией по охране объектов культурного наследия Пермского края.
4. Наружные системы кондиционирования устанавливаются: у жилых помещений-за счет внутреннего пространства балкона/лоджии, у нежилых - за счет пространства помещений.

						28-07-22-ОФ			
						Колерный паспорт объекта капитального строительства по ул. Пушкина, 23 Ленинский район г. Перми			
ИЗМ	КОЛ.УЧ	ЛИСТ	№ ДОК.	ПОДПИСЬ	ДАТА	9-этажный многоквартирный жилой дом	СТАДИЯ	ЛИСТ	ЛИСТОВ
							П	6	
Разраб.	Жуков				08.22	Фасад со стороны ул. Газеты Звезда (левая половина)	ООО "ПРИНС"		

Фасад со стороны ул. Газеты Звезда (правая половина)



Проектируемый козырек/фриз

Проектируемый козырек/фриз

СОГЛАСОВАНО
1^й заместитель начальника ДГА
г. Перми - главный архитектор
Д.Ю. Лапшин
25.10.2022

Условные обозначения:

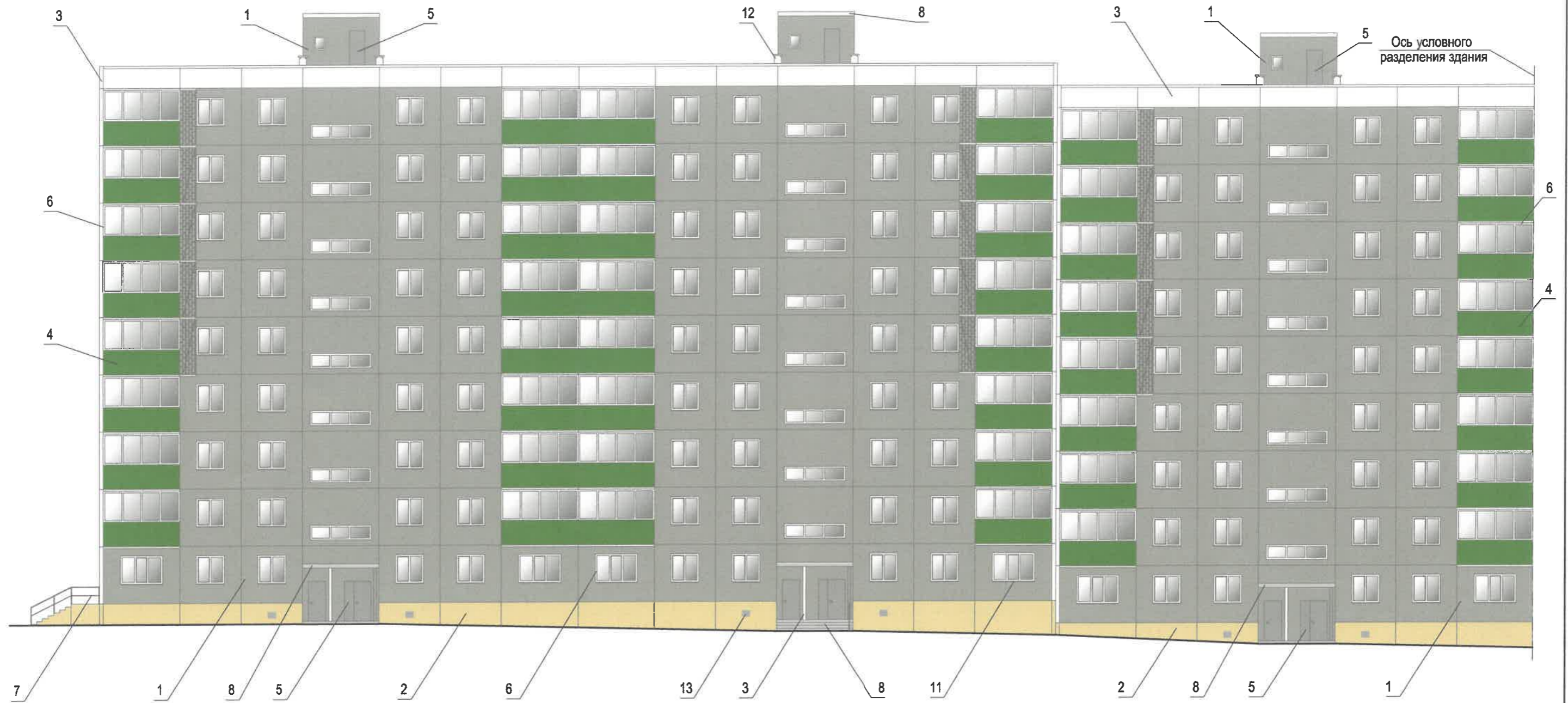
1/ - Выноска и номер позиции согласно ведомости отделки фасадов на листе 1.

Примечание:

1. В соответствии Приказом Государственной инспекции по охране объектов культурного наследия Пермского края от 27.08.2019 № СЭД-55-001-06-272 "Об установлении границ территории, предмета охраны и требований к осуществлению деятельности в границах территории объекта культурного наследия и к градостроительным регламентам в границах территории объекта в границах культурного наследия-достопримечательного места "Губернский центр" (далее-Приказ) установлен предельно допустимый размер выступа элементов зданий и сооружений из плоскости наружной стены фасада здания (крыльца, навесы, эркеры, балконы) : не более 1.2 метра.
2. Согласно данному Приказу запрещается сооружения внешних тамбуров входных групп, размещение на фасадах антенн, наружных блоков вентиляции и кондиционирования, вентиляционных труб, элементов систем газоснабжения и других технологических элементов здания.
3. Размещение указанных технологических элементов на фасадах здания должно быть обязательно согласовано с Государственной инспекцией по охране объектов культурного наследия Пермского края.
4. Наружные системы кондиционирования устанавливаются: у жилых помещений-за счет внутреннего пространства балкона/лоджии, у нежилых - за счет пространства помещений.

						28-07-22-ОФ		
						Колерный паспорт объекта капитального строительства по ул. Пушкина, 23 Ленинский район г. Перми		
ИЗМ.	КОЛ.УЧ	ЛИСТ	ИЗ ДОК.	ПОДПИСЬ	ДАТА	9-этажный многоквартирный жилой дом		
Разраб.	Жуков				08.22	СТАДИЯ	ЛИСТ	ЛИСТОВ
						П	7	
						Фасад со стороны ул. Газеты Звезда (правая половина)		ООО "ПрИнС"

Дворовой фасад (левая половина)



СОГЛАСОВАНО
1^й заместитель начальника ДГА
г. Перми - главный архитектор
Б. Ю. Лапшин
23/10/2022

Условные обозначения:

1/ - Выноска и номер позиции согласно ведомости отделки фасадов на листе 1.

Примечание:

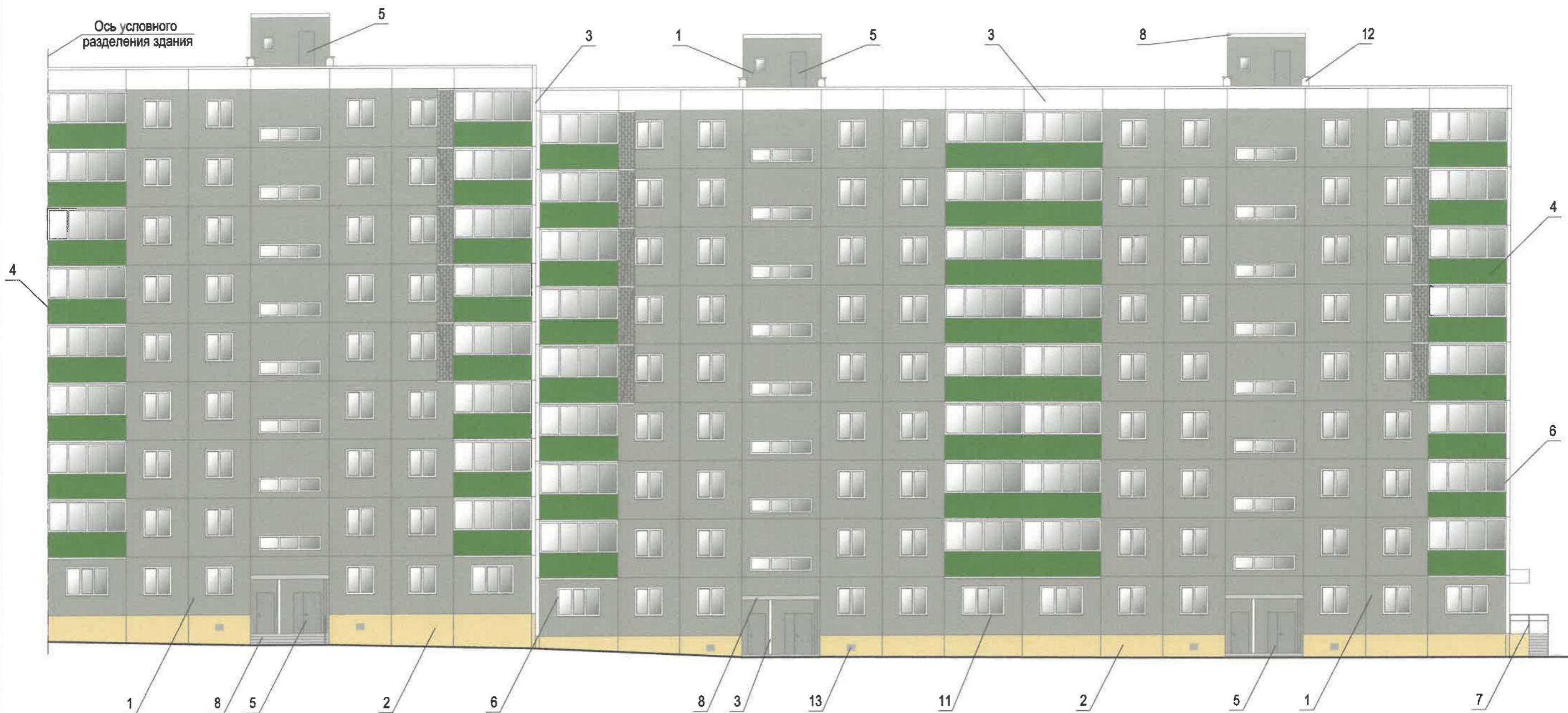
1. Дополнительное оборудование- размещаемые на фасадах здания, строения, сооружения системы технического обеспечения эксплуатации зданий, строений, сооружений (наружные блоки системы кондиционирования и вентиляции, маскирующие ограждения(экраны, решетки), вентиляционные трубопроводы, антенны, видеокamеры наружного наблюдения, электрощиты, кабельные линии, иное подобное оборудование) защитные устройства (решетки, рольставни), почтовые ящики, часы, банкоматы, элементы архитектурно-художественной подсветки, флагштоки и иное оборудование.

2. Согласно Приказу Государственной инспекции по охране объектов культурного наследия Пермского края от 27.08.2019 № СЭД-55-001-06-272 "Об установлении границ территории, предмета охраны и требований к осуществлению деятельности в границах территории объекта культурного наследия и к градостроительным регламентам в границах территории объекта в границах культурного наследия- достопримечательного места "Губернский центр" антенны, наружные блоки вентиляции и кондиционирования, вентиляционные трубы, элементы системы газоснабжения и другие технологические элементы зданий и сооружений могут размещаться на кровле объектов капитального строительства компактным и упорядоченными группами с использованием единой несущей основы, в том числе с устройством ограждения, а так же на фасадах, не обращенных к историческим линиям застройки и не примыкающие к ним.

3. Наружные системы кондиционирования устанавливаются: у жилых помещений-за счет внутреннего пространства балкона/лоджии, у нежилых - за счет пространства помещений.

					28-07-22-ОФ			
					Колерный паспорт объекта капитального строительства по ул. Пушкина, 23 Ленинский район г. Перми			
ИЗМ.	КОЛ.УЧ	ЛИСТ	№ ДОК.	ПОДПИСЬ	ДАТА	СТАДИЯ	ЛИСТ	ЛИСТОВ
						П	8	
Разраб.	Жуков				08.22	9-этажный многоквартирный жилой дом		
					Дворовой фасад (левая половина)		ООО "ПрИнС"	

Дворовой фасад (правая половина)



СОГЛАСОВАНО
1^й заместитель начальника ДГА
г. Перми - главный архитектор
Д.И. Лапшин
25.08.2022

Условные обозначения:

1/ - Выноска и номер позиции согласно ведомости отделки фасадов на листе 1.

Примечание:

1. Дополнительное оборудование- размещаемые на фасадах здания, строения, сооружения системы технического обеспечения эксплуатации зданий, строений, сооружений (наружные блоки системы кондиционирования и вентиляции, маскирующие ограждения(экраны, решетки), вентиляционные трубопроводы, антенны, видекамеры наружного наблюдения, электрощиты, кабельные линии, иное подобное оборудование) защитные устройства (решетки, рольставни), почтовые ящики, часы, банкоматы, элементы архитектурно-художественной подсветки, флагштоки и иное оборудование.

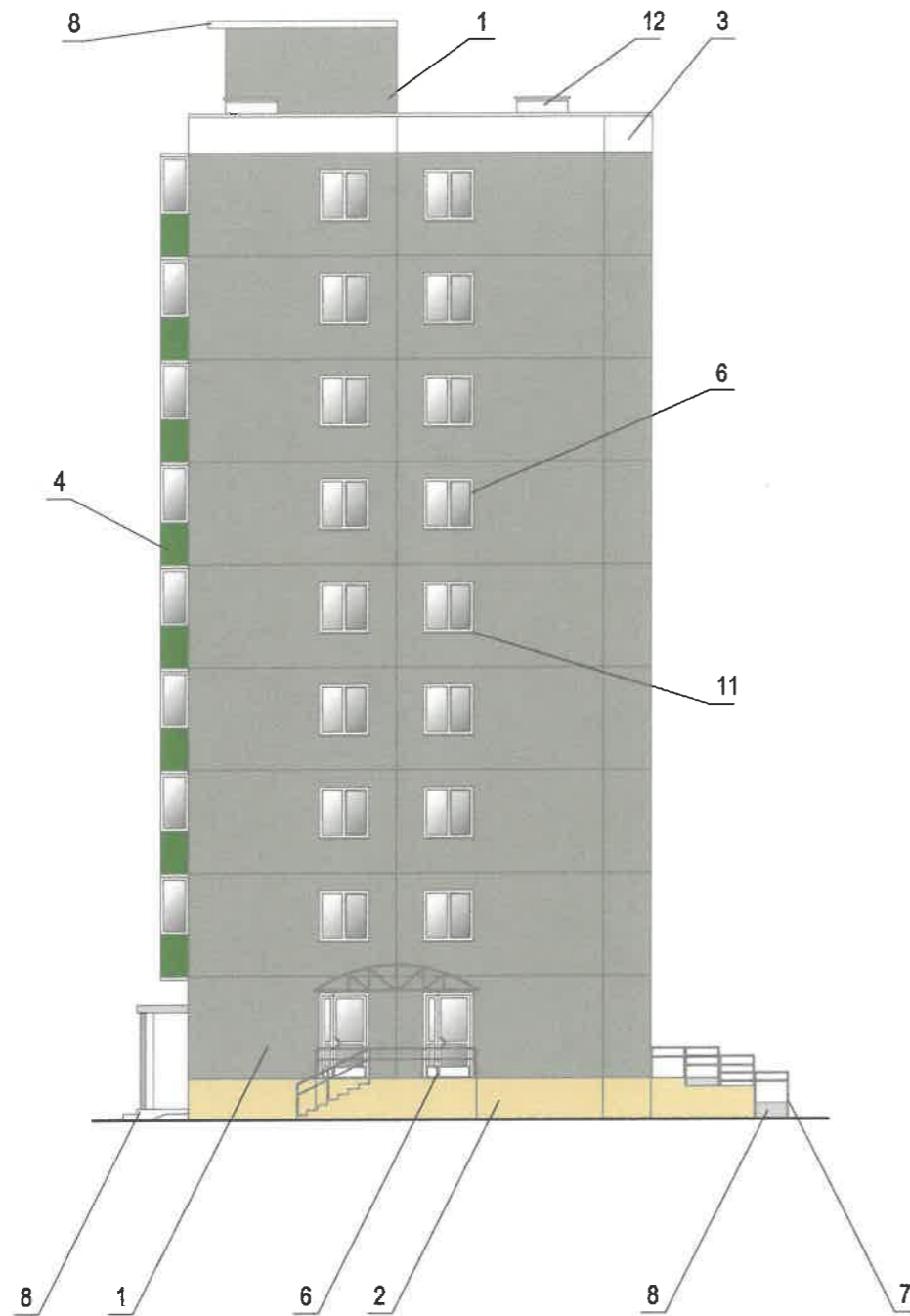
2. Согласно Приказу Государственной инспекции по охране объектов культурного наследия Пермского края от 27.08.2019 № СЭД-55-001-06-272 "Об установлении границ территории, предмета охраны и требований к осуществлению деятельности в границах территории объекта культурного наследия и к градостроительным регламентам в границах территории объекта в границах культурного наследия- достопримечательного места "Губернский центр" антенны, наружные блоки вентиляции и кондиционирования, вентиляционные трубы, элементы системы газоснабжения и другие технологические элементы зданий и сооружений могут размещаться на кровле объектов капитального строительства компактным и упорядоченными группами с использованием единой несущей основы, в том числе с устройством ограждения, а так же на фасадах, не обращенных к историческим линиям застройки и не примыкающие к ним.

3. Наружные системы кондиционирования устанавливаются: у жилых помещений-за счет внутреннего пространства балкона/лоджии, у нежилых - за счет пространства помещений.

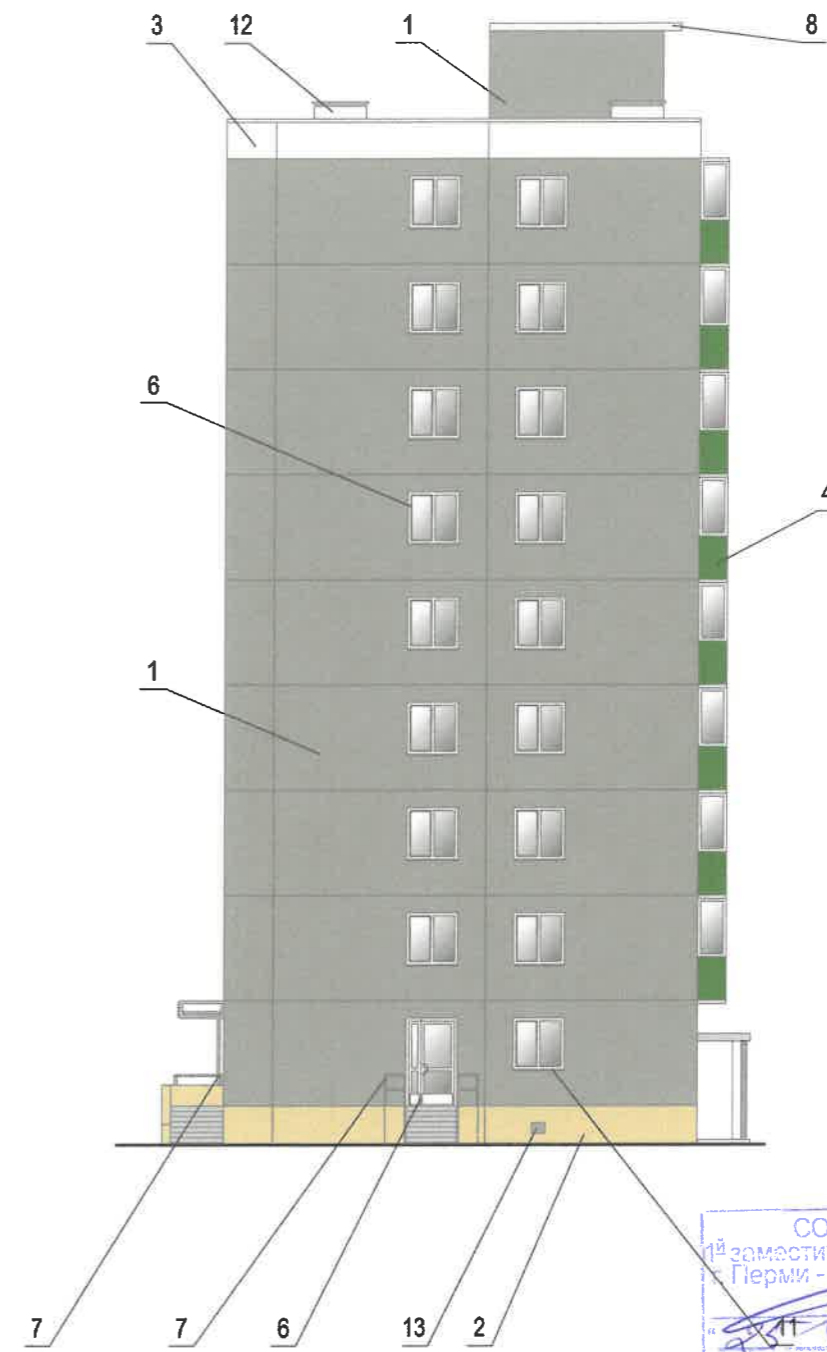
						28-07-22-ОФ		
						Колерный паспорт объекта капитального строительства по ул. Пушкина, 23 Ленинский район г. Перми		
ИЗМ.	КОЛ.УЧ	ЛИСТ	И ДОК.	ПОДПИСЬ	ДАТА	СТАДИЯ	ЛИСТ	ЛИСТОВ
						П	9	
Разраб.	Жуков				08.22	9-этажный многоквартирный жилой дом		
						Дворовой фасад (правая половина)		ООО "ПРИНС"

Боковые фасады

со стороны ул. Луначарского



со стороны ул. Пушкина



СОГЛАСОВАНО
 зам. заместителя начальника ДГА
 Пермь - главный архитектор
 Д.Ю. Лапшин
 28.07.22

Условные обозначения:

1/ - Выноска и номер позиции согласно ведомости отделки фасадов на листе 1.

						28-07-22-ОФ		
						Коперный паспорт объекта капитального строительства по ул. Пушкина, 23 Ленинский район г. Перми		
ИЗМ.	КОЛ.УЧ.	ЛИСТ	ИЗ ДОК.	ПОДПИСЬ	ДАТА	СТАДИЯ	ЛИСТ	ЛИСТОВ
						П	10	
Разраб.	Жуков				08.22	9-этажный многоквартирный жилой дом		
						Боковые фасады		ООО "ПрИнС"

Фрагменты фасадов входных групп

В осях 1-2



В осях 4-5



Примечание:

Конструкции козырьков выполнены из профильной металлической трубы.
Кровля с организованным водостоком с применением водосточной системы.
Возможно обрамление каркаса козырька композитными материалами.

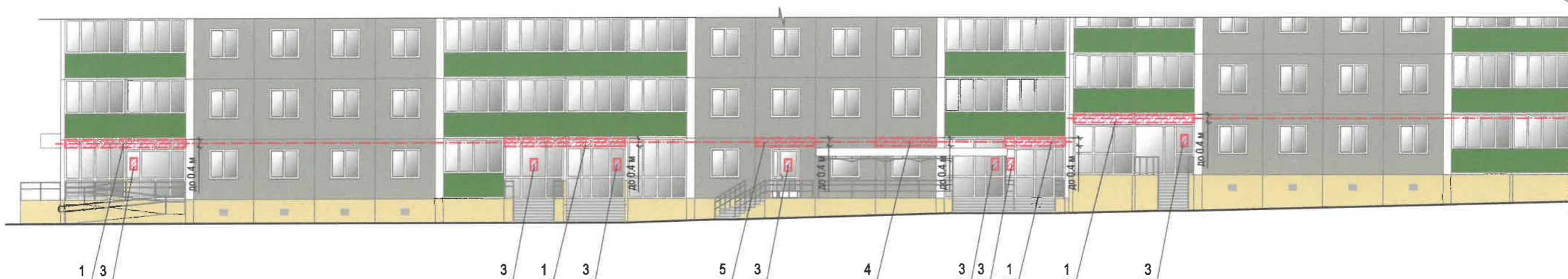
В случае возникновения спорных ситуаций в отношении размещения козырька/фриза над входными группами, окончательное решение по размещению данных козырьков/фризов в соответствии с положениями Жилищного кодекса Российской Федерации должно приниматься на собрании собственников помещений в многоквартирном доме.

СОГЛАСОВАНО
1^й заместитель начальника ДГА
г. Перми - главный архитектор
Д.Ю. Раппин

						28-07-22-ОФ			
						Колерный паспорт объекта капитального строительства по ул. Пушкина, 23 Ленинский район г. Перми			
							СТАДИЯ	ЛИСТ	ЛИСТОВ
							П	11	
						9-этажный многоквартирный жилой дом			
					Разраб.	Жуков		08.22	
							Фрагменты фасадов входных групп		ООО "ПрИнС"

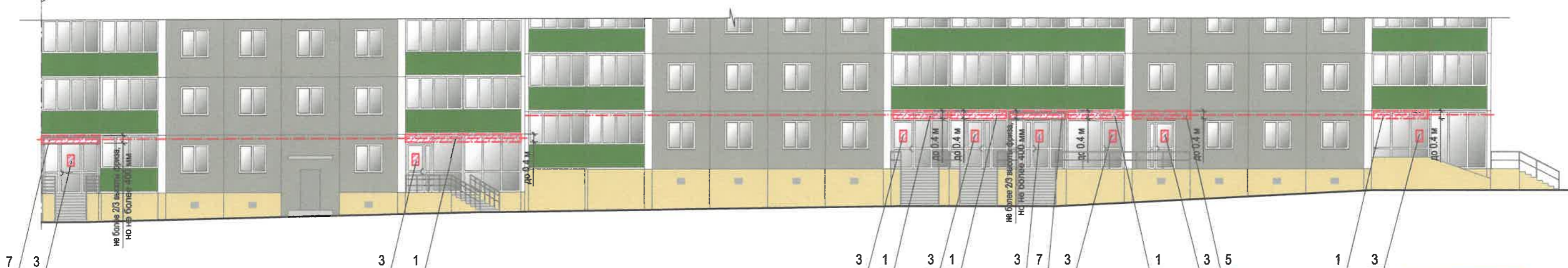
Размещение средств размещения информации, рекламных конструкций
Фасад со стороны ул. Газеты Звезда (левая половина)

Ось условного
разделения здания



Фасад со стороны ул. Газеты Звезда (правая половина)

Ось условного
разделения здания



Ведомость размещения средств размещения информации, рекламных конструкций

ПОЗ.	Тип объекта, материал, способ крепления	Цвет (с указанием RAL)	Наличие подсветки
1	Вывеска - объемные буквы и/или логотипы без подложки на металлических направляющих на фоне витража. Металл, пластик, пленки.	Фирменные цвета	Внутренняя или контурная подсветка
2	Указатель с наименованием улицы и номером дома(здания). (пункт 11.4.2 Решение Пермской городской Думы от 15.12.2020 №277) Пластик, металл.	Синий фон (R-(0), G-(20), B-(120)), белый	Возможна внутренняя подсветка
3	Информационная табличка (режимник). Одиночная 500x700. Оргстекло, металл, пластик, выклейки.	Фирменные цвета	Возможна внутренняя подсветка
4	Вывеска - объемные буквы и/или логотипы без подложки на металлических направляющих на козырьке. Металл, пластик, пленки.	Фирменные цвета	Возможна внутренняя подсветка
5	Вывеска - объемные буквы и/или логотипы без подложки на металлических направляющих в цвет фасада на стене здания. Металл, пластик, пленки.	Фирменные цвета	Возможна внутренняя подсветка
6	Указатель номера подъезда и квартир.(пункт 11.4.2 Решение Пермской городской Думы от 15.12.2020 №277) Оргстекло, металл, пластик.	Синий фон (R-(0), G-(20), B-(120)), белый	Возможна внутренняя подсветка
7	Вывеска - объемные буквы и /или логотипы без подложки на металлических направляющих на фризе Металл, пластик, пленки	Фирменные цвета	Возможна внутренняя подсветка

Условные обозначения:

1/ - Выноска и номер позиции согласно ведомости размещения средств размещения информации, рекламных конструкций.

- Место допустимого размещения средств размещения информации, рекламных конструкций

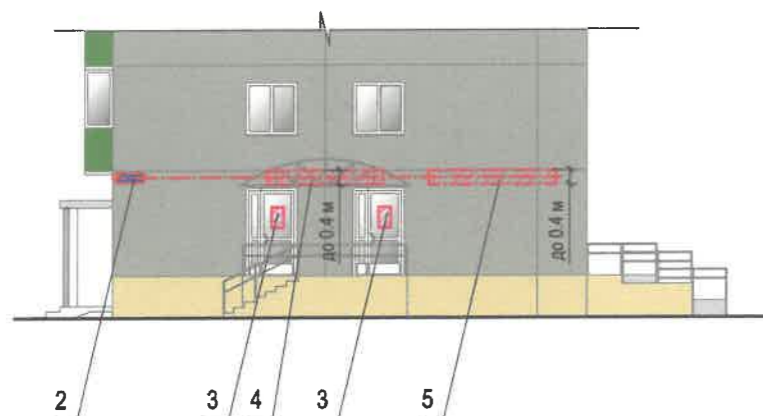
- Ось размещения средств размещения информации, рекламных конструкций

У.И. Управление архитектуры и городского дизайна
ДГА администрации г.Перми
СООТВЕТСТВУЕТ АРХИТЕКТУРНОМУ
ОБЛИКУ ГОРОДА ПЕРМИ
«25» 10 2022
Бресано С.Б. Подпись

					28-07-22-ОФ				
					Колерный паспорт объекта капитального строительства по ул. Пушкина, 23 Ленинский район г. Перми				
ИЗМ.	КОЛ.	УЧ	ЛИСТ	ИЗ ДОК.	ПОДПИСЬ	ДАТА	СТАДИЯ	ЛИСТ	ЛИСТОВ
							П	12	
Разраб.	Жуков					08.22	9-этажный многоквартирный жилой дом		ООО "Принс"
Размещение средств размещения информации, рекламных конструкций									

Размещение средств размещения информации, рекламных конструкций

Фасад со стороны ул. Луначарского



Фасад со стороны ул. Пушкина

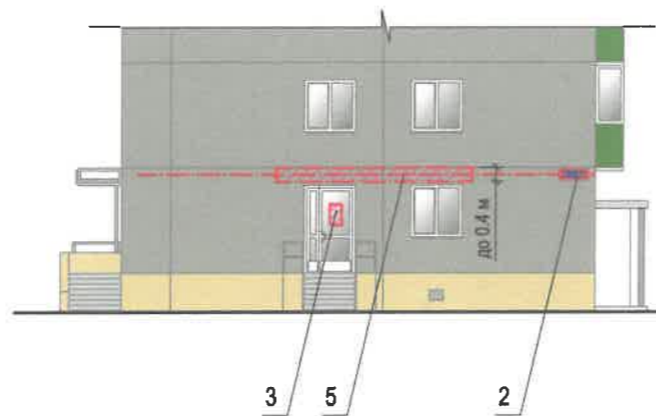
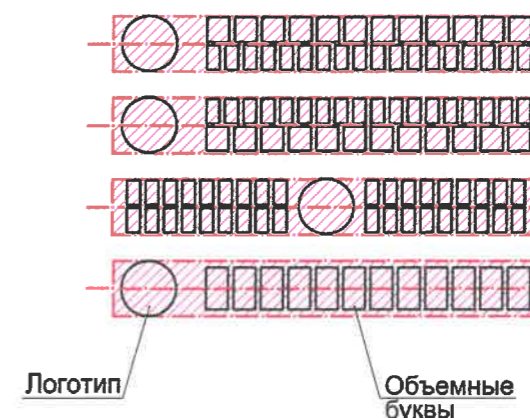


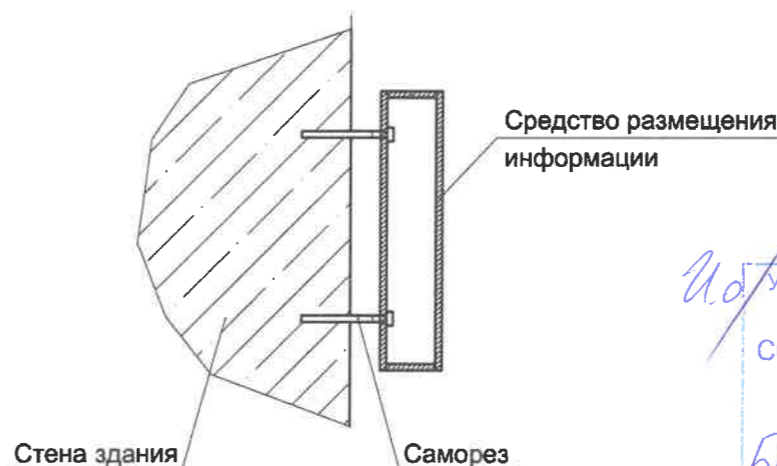
Схема компоновки объемных букв и/или логотипов, относительно оси и места размещения средств размещения информации



Условия размещения средств размещения информации, рекламных конструкций .

- Согласно Приказу Государственной инспекции по охране культурного наследия Пермского края от 27.08.2019 №СЭД-55-001-06-272 "Об установлении границ территории, предмета охраны и требований к осуществлению деятельности в границах территории объекта культурного наследия и к градостроительным регламентам в границах территории объекта культурного наследия-достопримечательного места "Губернский центр" запрещается:
 - размещение рекламных конструкций и вывесок с размером информационного поля, превышающим 1.2 м. по короткой стороне или 1.8 м по длинной стороне, в том числе транспарантов-перетяжек, за исключением вывесок в виде отдельных накладных букв без использования подложки, размещаемых на фасадах;
 - размещение на фасадах рекламных конструкций и вывесок, совокупная площадь которых превышает 5% площади фасада;
 - размещение рекламных конструкций и вывесок, перекрывающих архитектурные элементы фасадов зданий.
- Места размещения информации располагаются относительно условной прямой линии - единой горизонтальной оси. Местоположение оси на фасаде определяется как половина расстояния между верхним и нижним архитектурным элементом(окна, наличники, карниз, фриз и др.), выделяющимся(западающим, выступающим) из плоскости стены.
- Размещение вывесок и рекламных конструкций должно осуществляться в границах места допустимого размещения средств размещения информации, рекламных конструкций, установленных данным колерным паспортом объекта капитального строительства.
- Размещение вывесок по отношению друг к другу, их конфигурация, наполненность информацией должны соответствовать Стандартным требованиям к вывескам, их размещению и эксплуатации (далее Стандартные требования), утвержденным Решением Пермской городской Думы от 15.12.2020 №277.
- В случае, если планируемые к размещению вывески не соответствуют типу и местам размещению средства размещения информации, рекламных конструкций колерного паспорта, потребуется внесение изменений в настоящий колерный паспорт.
- Максимальный размер информационных табличек – 0.5 м x 0.7 м (пункт 2.13. Стандартных требований).
- Узел крепления каждого типа объекта информации разрабатывается отдельным рабочим проектом.
- В случае размещения рекламной конструкции на фасаде здания, строения, сооружения, такая конструкция должна быть отражена в составе нового колерного паспорта, а ее размещение должно осуществляться в соответствии с действующим порядком установки и эксплуатации рекламных конструкций на территории города Перми, утвержденным решением Пермской городской Думы, с последующим получением разрешения на установку и эксплуатацию рекламной конструкции в установленном порядке.
- В случае возникновения спорных ситуаций в отношении мест размещений с другими организациями, располагающимися в здании, регулирование конфликта и окончательное решение по размещению средств размещения информации той или иной претендующей организации, в соответствии с положениями Жилищного кодекса Российской Федерации принимает на себя собрание жильцов и собственников помещений многоквартирного дома.
- Размещение вывесок, перекрывающих оконные проемы, а также расположение их на балконах, лоджиях зданий и сооружений должно быть согласовано с собственниками помещений, к которым относится балкон, лоджия или данный оконный проем.

Узел крепления средств размещения информации к стене здания



Условные обозначения:

- 1/ - Выноска и номер позиции согласно ведомости размещения средств размещения информации, рекламных конструкций на листе 12.
- Место допустимого размещения средств размещения информации, рекламных конструкций
- Ось размещения объектов городской информации

Управление архитектуры и городского дизайна
ДГА администрации г.Перми
**СООТВЕТСТВУЕТ АРХИТЕКТУРНОМУ
ОБЛИКУ ГОРОДА ПЕРМИ**
«25 10 2022»
Бресало С.В. Подпись *Бресало С.В.*

						28-07-22-ОФ		
						Колерный паспорт объекта капитального строительства по ул. Пушкина, 23 Ленинский район г. Перми		
ИЗМ.	КОЛ.УЧ.	ЛИСТ	И ДОК.	ПОДПИСЬ	ДАТА			
						9-этажный многоквартирный жилой дом		
Разраб.	Жуков			<i>Жуков</i>	08.22	Размещение средств размещения информации, рекламных конструкций		
						СТАДИЯ		
						ЛИСТ		
						ЛИСТОВ		
						ООО "ПриНС"		

Размещение средств размещения информации, рекламных конструкций

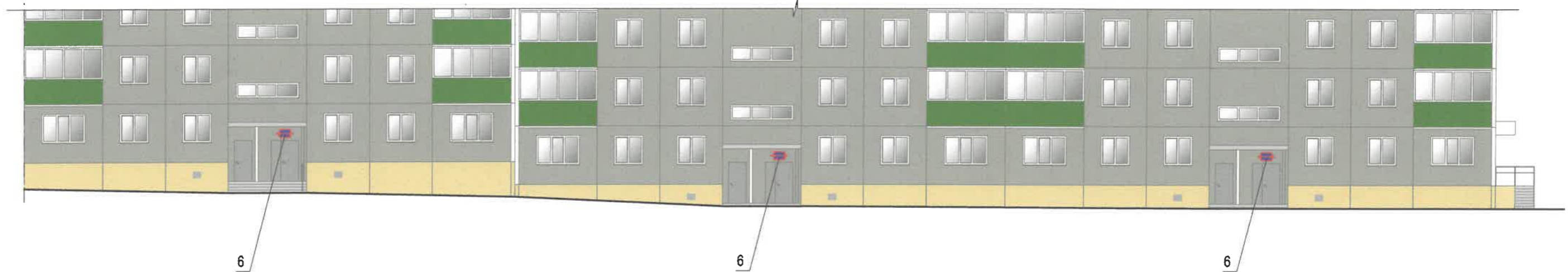
Дворовой фасад (левая половина)

Ось условного
разделения здания





Дворовой фасад (правая половина)

Ось условного
разделения здания





Условные обозначения:


- 1 / - Выноска и номер позиции согласно ведомости размещения средств размещения информации, рекламных конструкций на листе 12.
-  - Место допустимого размещения средств размещения информации, рекламных конструкций
-  - Ось размещения средств размещения информации, рекламных конструкций


2.0 / Управление архитектуры и городского дизайна
ДГА администрации г.Перми
СООТВЕТСТВУЕТ АРХИТЕКТУРНОМУ
ОБЛИКУ ГОРОДА ПЕРМИ
«25» 10 2022
Бресало С.В. Подпись *Бресало С.В.*

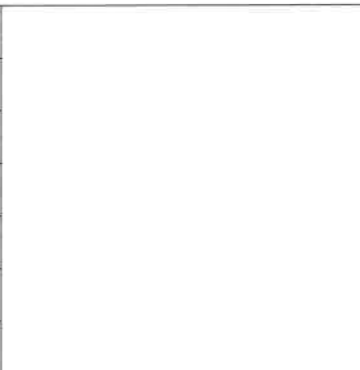
						28-07-22-ОФ			
						Колерный паспорт объекта капитального строительства по ул. Пушкина, 23 Ленинский район г. Перми			
ИЗМ.	КОЛ.УЧ	ЛИСТ	№ ДОК.	ПОДПИСЬ	ДАТА	9-этажный многоквартирный жилой дом	СТАДИЯ	ЛИСТ	ЛИСТОВ
Разраб.	Жуков			<i>Жуков</i>	08.22		П	14	
						Размещение средств размещения информации, рекламных конструкций	ООО "ПрИнС"		


Позиция ведомости отделки фасадов 1	КОординАТЫ ЦВЕТА RAL 7030	C:	20	
		M:	10	
		Y:	20	
		K:	40	
		R:	147	
		G:	147	
		B:	136	

Позиция ведомости отделки фасадов 4	КОординАТЫ ЦВЕТА RAL 6010	C:	70	
		M:	10	
		Y:	80	
		K:	40	
		R:	62	
		G:	117	
		B:	59	

Позиция ведомости отделки фасадов 2	КОординАТЫ ЦВЕТА RAL 1014	C:	0	
		M:	10	
		Y:	40	
		K:	10	
		R:	222	
		G:	208	
		B:	159	

Позиция ведомости отделки фасадов 5	КОординАТЫ ЦВЕТА RAL 9007	C:	0	
		M:	0	
		Y:	0	
		K:	60	
		R:	143	
		G:	143	
		B:	140	


Позиция ведомости отделки фасадов 3,6,9,10,11	КОординАТЫ ЦВЕТА RAL 9010	C:	0	
		M:	0	
		Y:	5	
		K:	0	
		R:	247	
		G:	249	
		B:	239	

Позиция ведомости отделки фасадов 13	КОординАТЫ ЦВЕТА RAL 7011	C:	40	
		M:	10	
		Y:	20	
		K:	80	
		R:	85	
		G:	93	
		B:	97	

Примечание:

Координаты цвета в RAL приведены с сайта <https://colorscheme.ru/> (каталог цветов RAL CLASSIC)

СОГЛАСОВАНО
1^й заместитель начальника ДГА
г. Перми - главный архитектор
Д.Ю. Лалшин
"25" 10 2022

					28-07-22-ОФ			
					Колерный паспорт объекта капитального строительства по ул. Пушкина, 23 Ленинский район г. Перми			
ИЗМ.	КОЛ.УЧ	ЛИСТ	ИЗ ДОК.	ПОДПИСЬ	ДАТА	СТАДИЯ	ЛИСТ	ЛИСТОВ
Разраб.	Жуков				08.22	П	15	
					Эталоны колеров		ООО "ПрИнС"	