

Рекламное Агентство «TERRAgroup»

№059-22-01-26-37-22 от 03.10.2022

Номер и дата входящего заявления о согласовании колерного паспорта (заполняется ДГА)

Заказчик:
ИП Фельдман Е.М.

ПАСПОРТ ВНЕШНЕГО ОБЛИКА ОБЪЕКТА КАПИТАЛЬНОГО СТРОИТЕЛЬСТВА (КОЛЕРНЫЙ ПАСПОРТ)

АДРЕС ОБЪЕКТА: г. Пермь, административный район Ленинский
улица Екатерининская, здание (строение) № 48

Е48-Л-2022

ПЕРМЬ, 2022г.



Ведомость чертежей

ЛИСТ	НАИМЕНОВАНИЕ	ПРИМЕЧАНИЯ
1	Общие данные (начало)	
2	Общие данные (продолжение)	
3	Существующее состояние фасадов (начало)	
4	Существующее состояние фасадов (продолжение)	
5	Главный фасад	
6	Дворовой фасад	
7	Боковые фасады	
8	Размещение средств размещения информации, рекламных конструкций	
9	Размещение средств размещения информации, рекламных конструкций	
10	Эталоны колеров	

Ведомость отделки фасадов

ПОЗ.	ЭЛЕМЕНТ ФАСАДА	ЭТАЛОН ЦВЕТА	ОБОЗНАЧ.	ВИД ОТДЕЛКИ	ПРИМ.
1	Основное поле фасада (тип 1). Направляющие в цвет балкона/лоджии.		RAL 3012	Бетонные плиты цветные	
2	Цоколь, поле стены (тип 2)	Белый	RAL 9003 RAL 7005	Бетонные конструкции, окрашенные фасадной краской	
3	Переплеты окон, балконов, витражей, дверей	Белый	RAL 9003 RAL 8017	Металлопластик	
4	Участки остекления нижней части витражей		RAL 1019	Стекло, оклееное цветной пленкой	
5	Ограждения, двери металлические		RAL 7037 RAL 8017	Окраска по металлу, грунтовка	
6	Фасонные элементы сливов откосов окон и дверей, торцы плит перекрытий	Белый	RAL 9003	Фасонный металлический лист с готовым защитно-декоративным покрытием	
7	Колонны	Белый	RAL 9003 RAL 7005	Штукатурка, окраска фасадной окраской	
8	Металлические конструкции, стойки ограждений		RAL 7037	Сталь	
9	Ступени		RAL 7005	Бетон	
10	Фриз		RAL 7005	Композитный материал	h=600мм

Пояснительная записка

Объект капитального строительства – 10-ти этажный многоквартирный дом со встроенными помещениями общественного назначения;

Год постройки и ввод в эксплуатацию: 1988 г.;
В плане здание прямоугольной конфигурации;
Несущие стены: кирпичные;
Кровля: плоская.

Ранее разработанные колерные паспорта: от 18.12.2014 № СЭД-22-01-32-835;

Нахождение в границах зон объектов культурного наследия: рассматриваемый объект не располагается в зоне объектов культурного наследия.

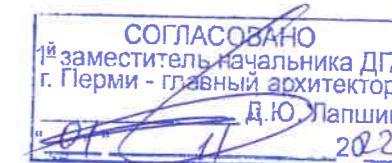
Настоящим колерным паспортом: Вносятся изменения в ранее согласованный колерный паспорт от 18.12.2014 № 22-01-32-835, шифр: 32-09-14-ОФ (согл.18.12.2014) в части уточнения видов и мест средств размещения информации, в том числе вывески «Европейские каминь», а так же уточняется материал отделки фасадов, которые не повлекут к нарушению архитектурного облика здания;

Цветовое решение и применяемые материалы обеспечивают комплексное решение всех элементов фасадов, единство архитектурного облика здания. Средства размещения информации, рекламные конструкции не нарушат архитектурный облик здания.

Раздел «Архитектурно-художественная подсветка» настоящим колерным паспортом не разрабатывается. Освещение фасада осуществляется за счет свечения окон и вывесок.

Предметом согласования данного колерного паспорта являются: принятые цветовые решения элементов фасада, применяемые материалы существующего объекта недвижимости, а также определение возможных типов размещения средств размещения информации на нем. Средства размещения информации, рекламные конструкции, не соответствующие типу и местам их возможного размещения, подлежат демонтажу.

В соответствии с Градостроительным кодексом Российской Федерации, решением Пермской городской Думы от 15.12.2020 № 277 «Об утверждении Правил благоустройства территории города Перми» и постановлением администрации города Перми от 22.02.2017 № 130 «Об утверждении формы и Порядка согласования паспорта внешнего облика объекта капитального строительства (колерного паспорта)» колерные паспорта не являются разрешительной документацией на строительство, реконструкцию объекта капитального строительства; не являются правовым основанием на устройство (переустройство, демонтаж) пристроек, навесов, козырьков и других архитектурных элементов объекта капитального строительства.



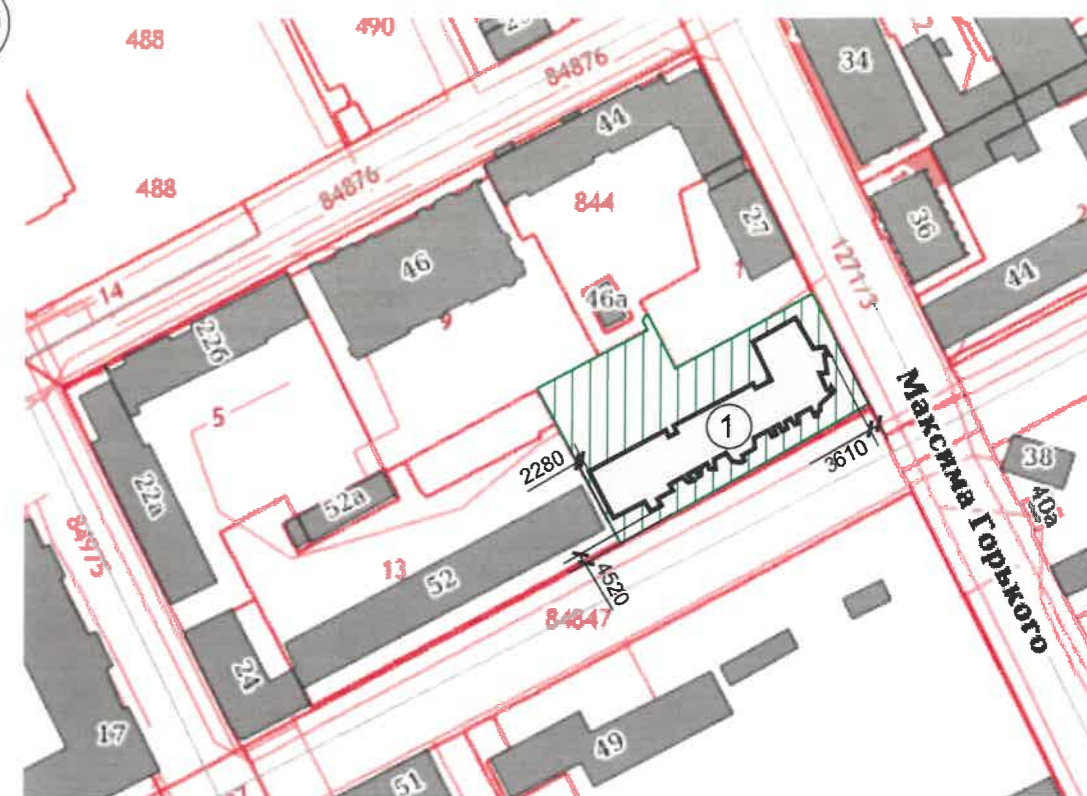
						E48-Л-2022			
						Колерный паспорт объекта капитального строительства по ул. Екатерининская, 48, Ленинского района, г. Перми.			
Изм.	Кол.уч.	Лист	Недок.	Подпись	Дата	Стадия	Лист	Листов	
Разраб.		Старкова Е.А.			09/22	Многоквартирный жилой дом со встроенными помещениями общественного и торгового назначения	П	1	10
Общие данные (начало)							РА «TERRAGroup»		

Инструкция о порядке производства работ, связанных с окраской фасадов и всех наружных частей зданий, сооружений, строений, расположенных на территории города Перми

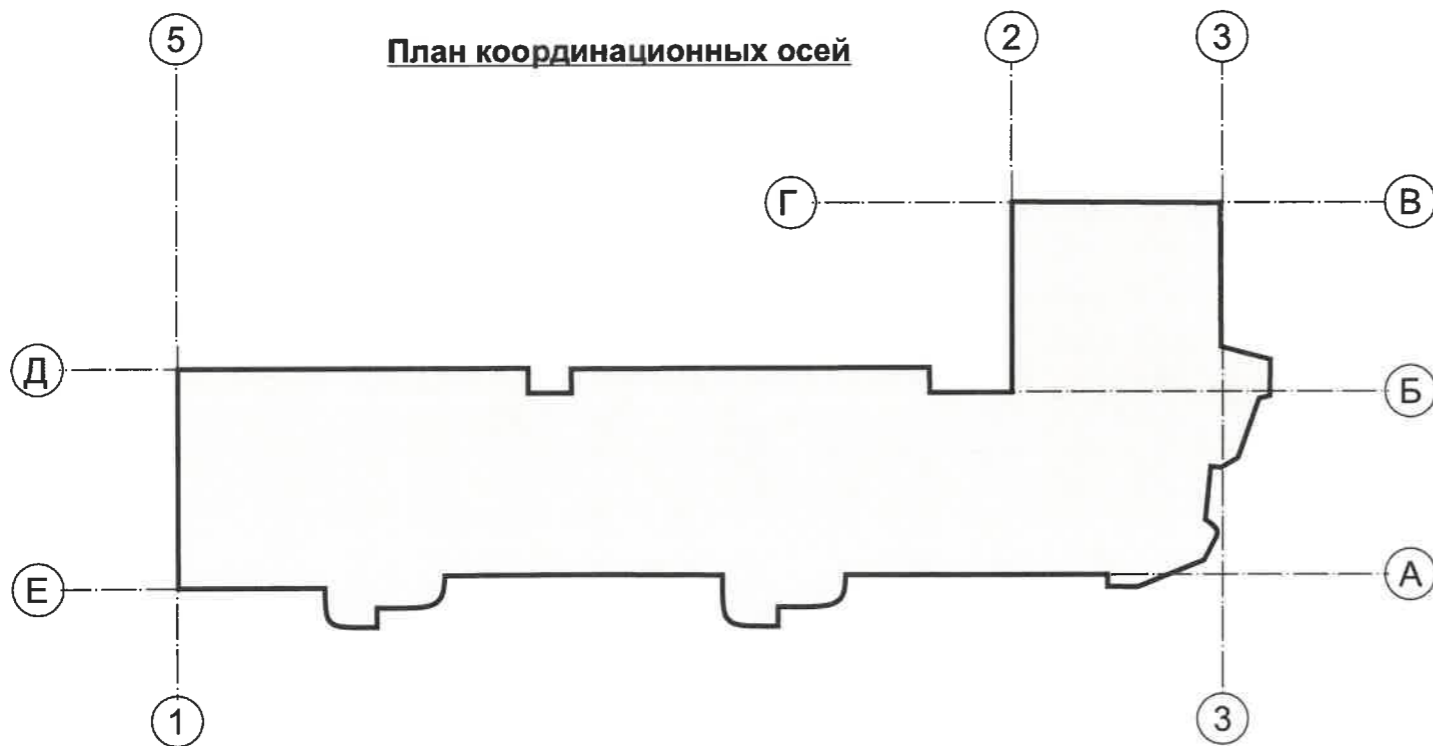
1. Окраска (отделка) фасадов и всех наружных частей зданий, сооружений, строений, расположенных на территории города Перми, может производиться лишь на основании паспорта внешнего облика объекта капитального строительства (колерного паспорта), согласованного с департаментом градостроительства и архитектуры администрации г. Перми (далее – ДГА).
2. До начала процесса окраски (отделки) здания или какого-либо сооружения должны быть произведены работы по капитальному ремонту всех без исключения его наружных частей, подлежащих окраске.
3. До начала ремонта зданий, имеющих газосветовую рекламу, сообщить рекламораспространителю о предстоящих работах на фасаде здания с целью сохранения вывесок либо их демонтажа.
4. Полуразрушенные и разрушенные архитектурные художественно-скульптурные элементы фасада: карнизы, фризy, колонны, пилястры, сандрики, кронштейны, обрамления проемов, различные лепные украшения, барельефы, мозаика, художественная роспись и т.п. подлежат обязательному восстановлению в своем первоначальном виде. Категорически запрещается производить окраску здания без предварительного восстановления указанных элементов декора фасада.
5. Металлические поверхности отдельных элементов фасада: чугунные решетки, ограждения балконов и лестниц, элементы входных групп, двери, кронштейны и прочие архитектурно-художественные элементы фасада перед окраской очищаются от грязи, ржавчины, старой краски и покрываются вновь атмосферостойкой краской для металлических поверхностей.
6. В соответствии с выданными образцами цвета (колерами) на окраску (отделку) здания организация, производящая ремонт здания, составляет пробные образцы цвета, которые наносятся на подготовленную для покраски поверхность стены в уровне 1-го этажа здания (не выше 1,5 метров от земли).
7. Проверку и согласование пробного образца цвета (выкрас колера) производит уполномоченный представитель ДГА. Без указанных проверки и согласования производить окраску (отделку) фасадов здания категорически запрещается.
8. Домоуправления, организации и учреждения, производящие окраску (отделку) и связанный с нею ремонт фасадов здания, несут ответственность за выполнение настоящей инструкции и могут быть привлечены к административной ответственности за ее нарушение в соответствии со статьей 6.8.2 «Нарушение требований к внешнему виду фасадов зданий, строений, сооружений» Закона Пермского края от 06.04.2015 № 460-ПК «Об административных правонарушениях в Пермском крае».
9. По всем вопросам, связанным с производством работ, необходимо обращаться в ДГА по адресу: г. Пермь, ул. Сибирская, 15, каб. 315, тел. 212-76-98.



Ситуационный план



План координационных осей



Условные обозначения

- 1 - Многоквартирный жилой дом с помещениями общественного назначения по ул. Екатерининской, 48 в Ленинском районе города Перми
- - Красные линии
- - Границы земельного участка с кадастровым номером 59:01:4410111:4
- Земельный участок с кадастровым номером 59:01:4410111:4
- 2280 - Расстояние от объекта капитального строительства до границ земельного участка, красных линий

ПРИМЕЧАНИЕ: Координационные оси расставлены условно, границы земельного участка и его номер приведены с сайта <https://pkk.rosreestr.ru/>, красные линии приведены с сайта <https://isogd.gorodperm.ru/>.

Ведомость ссылочных и прилагаемых документов

ОБОЗНАЧЕНИЕ	НАИМЕНОВАНИЕ	ПРИМЕЧАНИЕ
	Ссылочные документы	
Решение Пермской городской Думы от 15.12.2020 №277	«Об утверждении Правил благоустройства территории города Перми»	
Постановление администрации г. Перми от 22.02.2017 №130	«Об утверждении формы и Порядка согласования паспорта внешнего облика капитального (колерного паспорта)»	
Ранее согласованные/ действующие колерные паспорта: № СЭД-22-01-32-835 от 18.12.2014	Колерный паспорт здания по ул. Екатерининская, 48 в Ленинском районе города Перми, шифр: 32-09-14-ОФ	Согласован 18.12.2014

						E48-Л-2022			
						Колерный паспорт объекта капитального строительства по ул. Екатерининская, 48, Ленинского района, г. Перми.			
Изм.	Кол.уч	Лист	Недок	Подпись	Дата	Многоквартирный жилой дом со встроенными помещениями общественного и торгового назначения	Стадия	Лист	Листов
Разраб.			Старкова Е.А.	<i>[Signature]</i>	09/22		П	2	10
						Общие данные (продолжение)		РА «TERRAGroup»	

Главный фасад



Дворовой фасад



Фотофиксация выполнена:
06.09.2022 г.

						E48-Л-2022			
						Колерный паспорт объекта капитального строительства по ул. Екатерининская, 48, Ленинского района, г. Перми.			
Изм.	Кол.уч	Лист	Недок	Подпись	Дата	Многоквартирный жилой дом со встроенными помещениями общественного и торгового назначения	Стадия	Лист	Листов
Разраб.				Старкова Е.А.	09/22		П	3	10
						Существующее состояние фасадов (начало)	РА «TERRAGroup»		

Боковой фасад

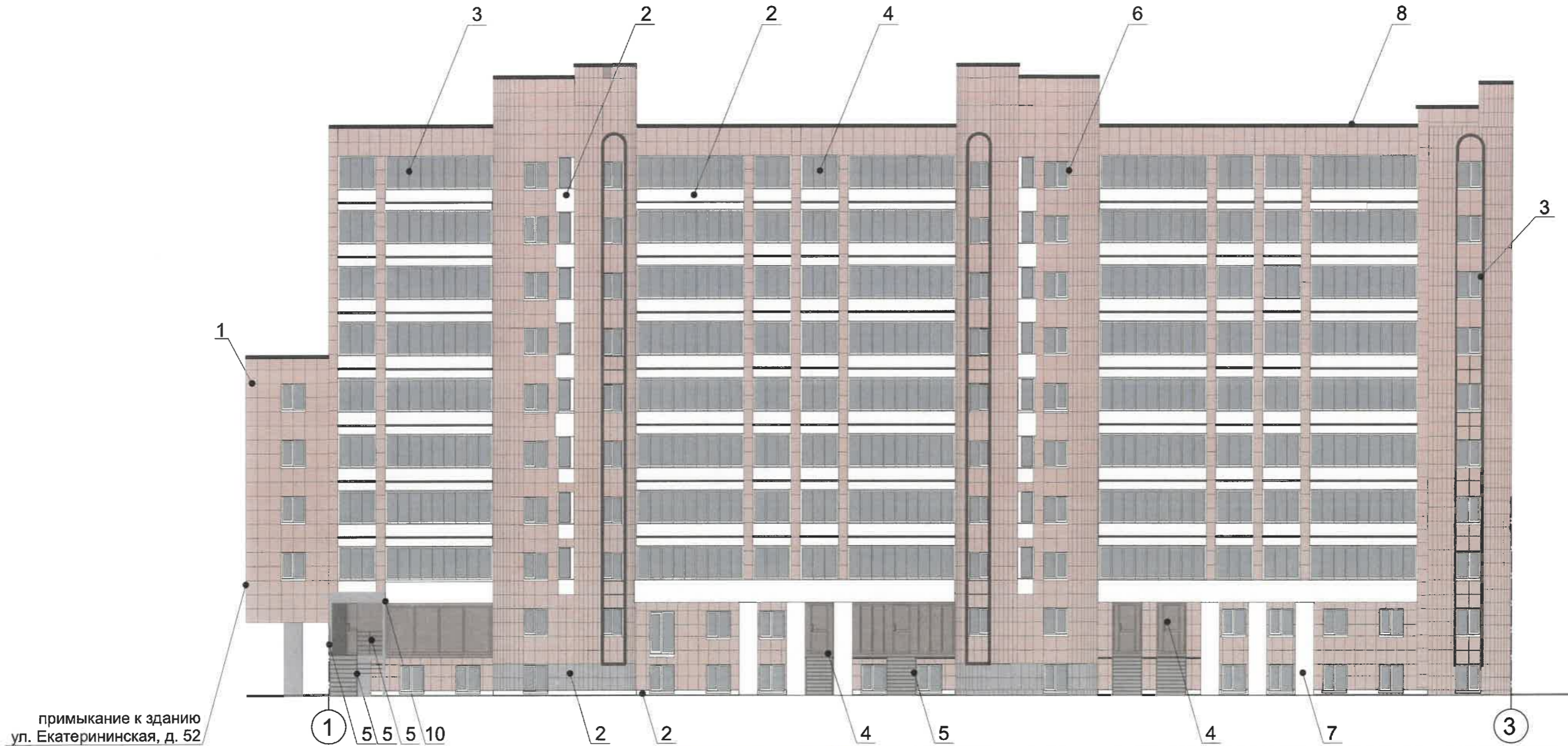


Фотофиксация выполнена: 06.09.2022 г.

						E48-Л-2022			
						Колерный паспорт объекта капитального строительства по ул. Екатерининская, 48, Ленинского района, г. Перми.			
Изм.	Кол.уч	Лист	Недок	Подпись	Дата	Многоквартирный жилой дом со встроенными помещениями общественного и торгового назначения	Стадия	Лист	Листов
Разраб.		Старкова Е.А.		<i>Star</i>	09/22		П	4	10
						Существующее состояние фасадов (продолжение)	РА «TERRAGroup»		

ПРИМЕЧАНИЕ:

1. В случае, если наружные лестницы при дополнительно устроенных входах в общественные помещения здания выходят за границы предоставленного земельного участка и красные линии квартала, то устройство дополнительных или переустройство существующих входных групп требует получения разрешения в установленном порядке;
2. В случае устройства или переустройства (перепланировки, ремонта, реконструкции) помещений общественного назначения, их входных групп в обязательном порядке должны быть предусмотрены мероприятия по обеспечению доступности данных помещений для маломобильных групп населения, включая инвалидов, использующих кресла-коляски и собак-проводников (далее-МГН) в соответствии с требованиями СП 59.13330.2016 Свод правил. Доступность зданий и сооружений для маломобильных групп населения. Данный свод правил касается функционально-планировочных элементов зданий и сооружений, их участков или отдельных помещений, доступных для МГН (входные узлы, коммуникации, пути эвакуации, помещения и зоны обслуживания, а также их информационное и инженерное обустройство). В частности, лестницы при входах в общественные помещения должны дублироваться пандусами с уклоном не более 1:20 (5%) или иными средствами подъема (подъемные платформы, лифты и т.д.). Согласно вышеуказанному Своду правил наружные лестницы и пандусы должны иметь поручни с учетом технических требований к опорным стационарным устройствам по ГОСТ Р 51261. Размеры входной площадки при открывании дверей наружу должны быть не менее 1,5 х 1,85 метра (п.11.7.4.4. Правил благоустройства территории города Перми, утвержденных Решением Пермской городской Думы от 15.12.2020 № 277).
3. Размещение дополнительного оборудования, кондиционеры, вентиляция на фасаде здания не предусматриваются.



примыкание к зданию
ул. Екатерининская, д. 52

Условные обозначения:

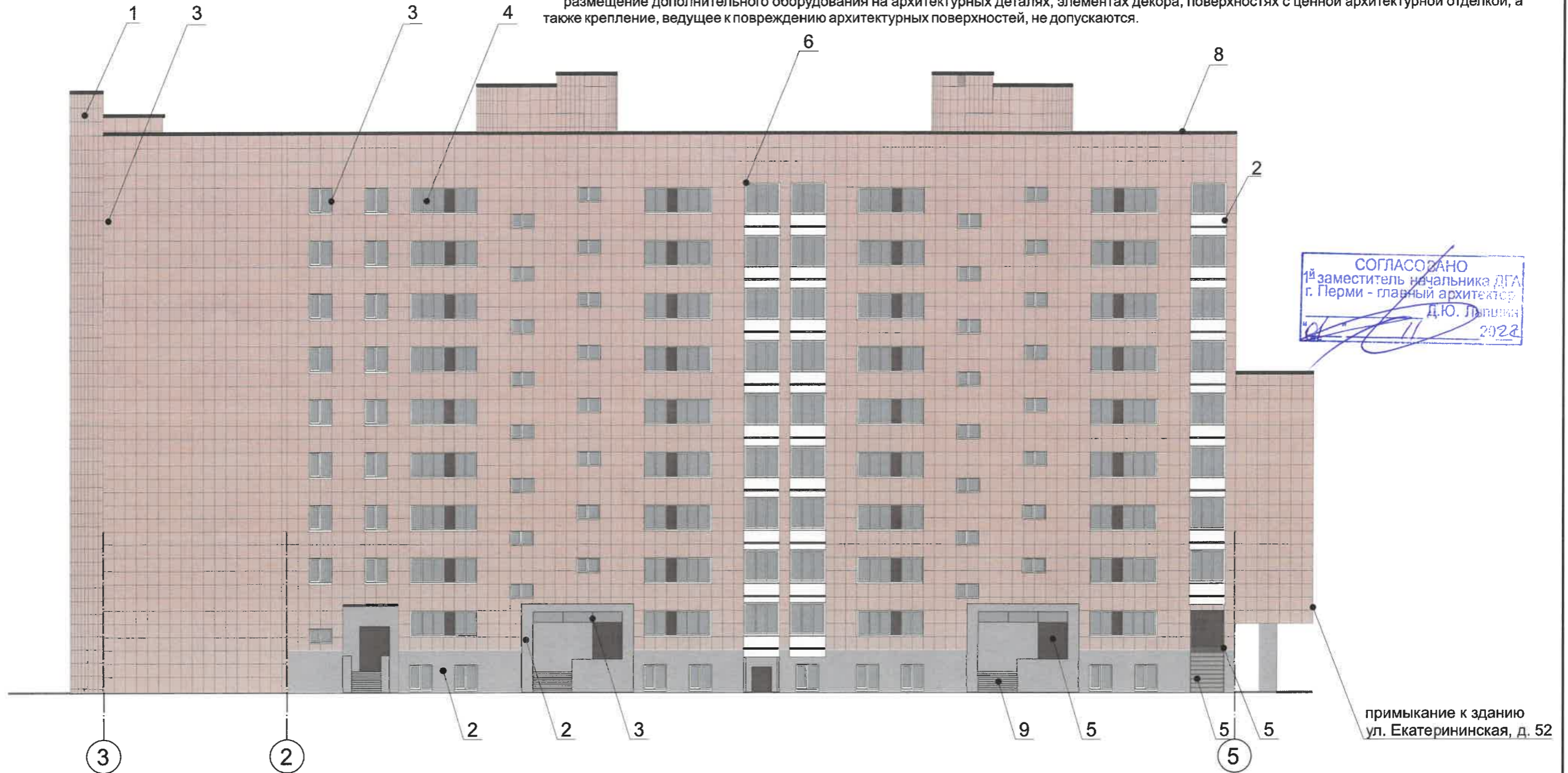
- 1 Выноска и номер позиции согласно ведомости отделки фасадов на листе 1.
- 1 Координационная ось

СОГЛАСОВАНО
1^й заместитель начальника ДГА
г. Перми - главный архитектор
Д.Ю. Лапшин
20.22

						E48-Л-2022			
						Колерный паспорт объекта капитального строительства по ул. Екатерининская, 48, Ленинского района, г. Перми.			
Изм.	Кол.уч	Лист	№док	Подпись	Дата	Многоквартирный жилой дом со встроенными помещениями общественного и торгового назначения	Стадия	Лист	Листов
Разраб.		Старкова Е.А.		<i>Jan</i>	09/22		П	5	10
						Главный фасад		РА «TERRAGroup»	

ПРИМЕЧАНИЕ:

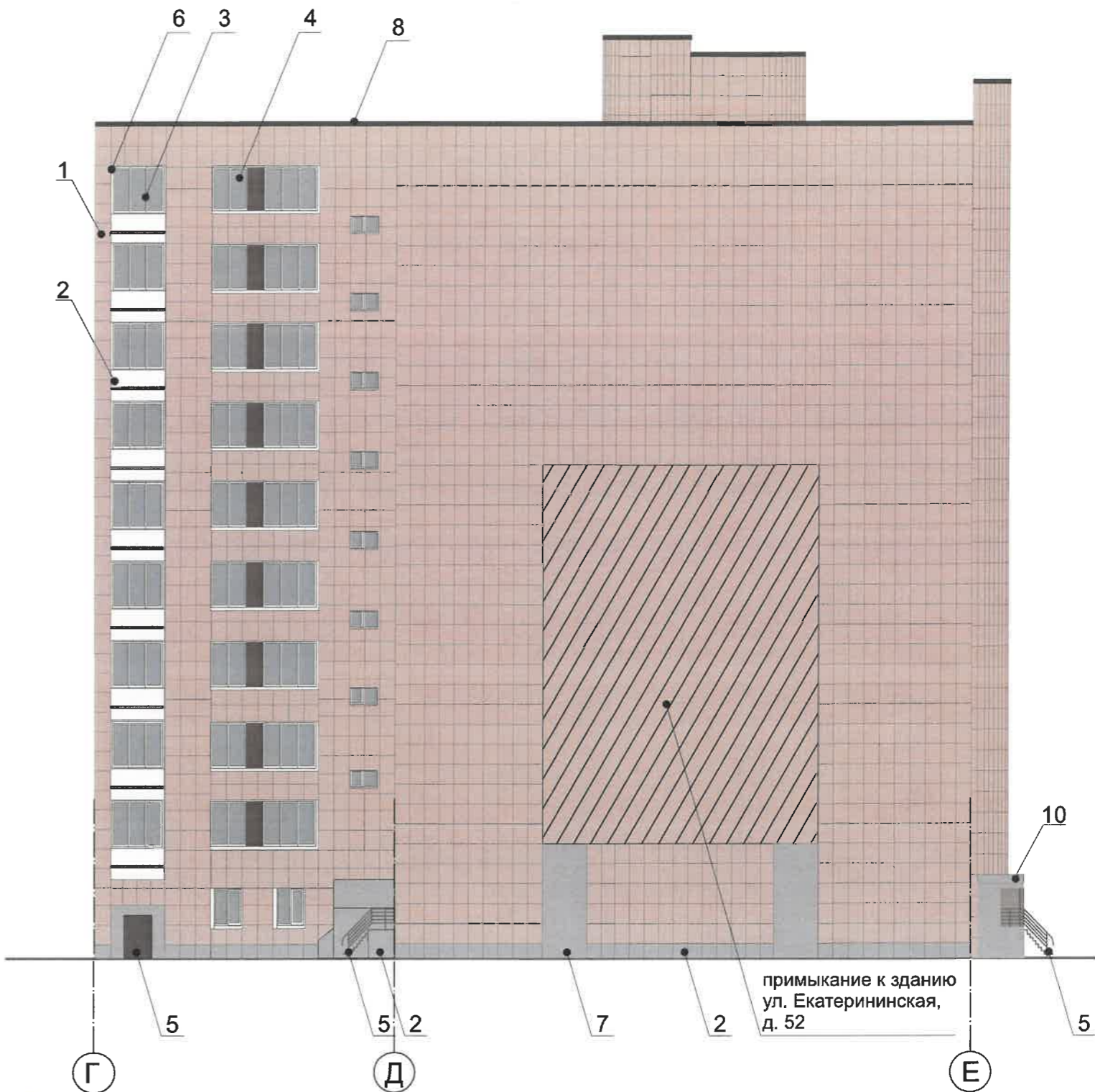
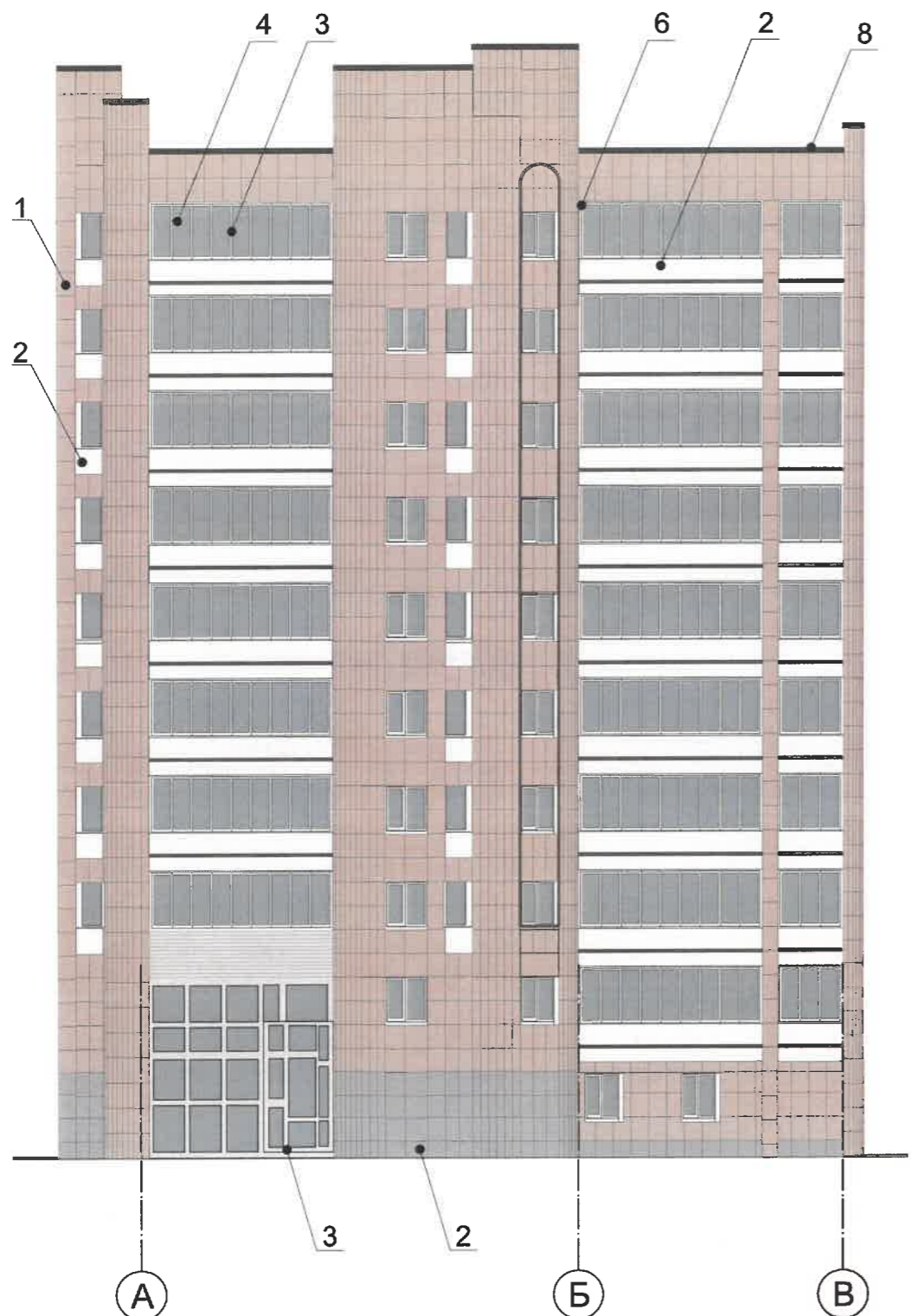
1. К дополнительному оборудованию относятся: наружные блоки систем вентиляции и кондиционирования, вентиляционные и водосточные трубы; антенны; видеокамеры наружного наблюдения; почтовые ящики; кабельные линии, пристенные электрощиты; флагштоки и так далее.
2. Размещение дополнительного оборудования, дополнительных элементов и устройств на фасадах объектов капитального строительства допускается при соблюдении следующих условий:
 - соответствие размещения дополнительного оборудования архитектурному решению фасадов, предусмотренному проектной документацией, в соответствии с которой осуществлено строительство (реконструкция) Объекта, с привязкой к единой (вертикальной, горизонтальной) системе осей фасадов;
 - единая горизонтальная ось - условная прямая линия. Определяется как половина расстояния между верхним и нижним архитектурным элементом (окна, наличники, карниз, фриз и другие), выделяющимся (западающим, выступающим) из плоскости стены;
 - единая вертикальная ось - условная прямая линия. Определяется как половина расстояния между границами одного архитектурного элемента (окна, двери, колонны) либо между двумя архитектурными элементами (окна, двери, колонны);
 - комплексное решение размещения оборудования - единое архитектурное и цветовое решение (в том числе размер, форма, материал);
 - размещение дополнительного оборудования на архитектурных деталях, элементах декора, поверхностях с ценной архитектурной отделкой, а также крепление, ведущее к повреждению архитектурных поверхностей, не допускаются.



Условные обозначения:

- 1 - Выноска и номер позиции согласно ведомости отделки фасадов на листе 1.
- 3 - Координационная ось

						E48-Л-2022			
						Коперный паспорт объекта капитального строительства по ул. Екатерининская, 48, Ленинского района, г. Перми.			
Изм.	Кол.уч	Лист	Недок	Подпись	Дата	Многоквартирный жилой дом со встроенными помещениями общественного и торгового назначения	Стадия	Лист	Листов
Разраб.				Старкова Е.А.	09/22		П	6	10
						Дворовой фасад	РА «TERRAGroup»		



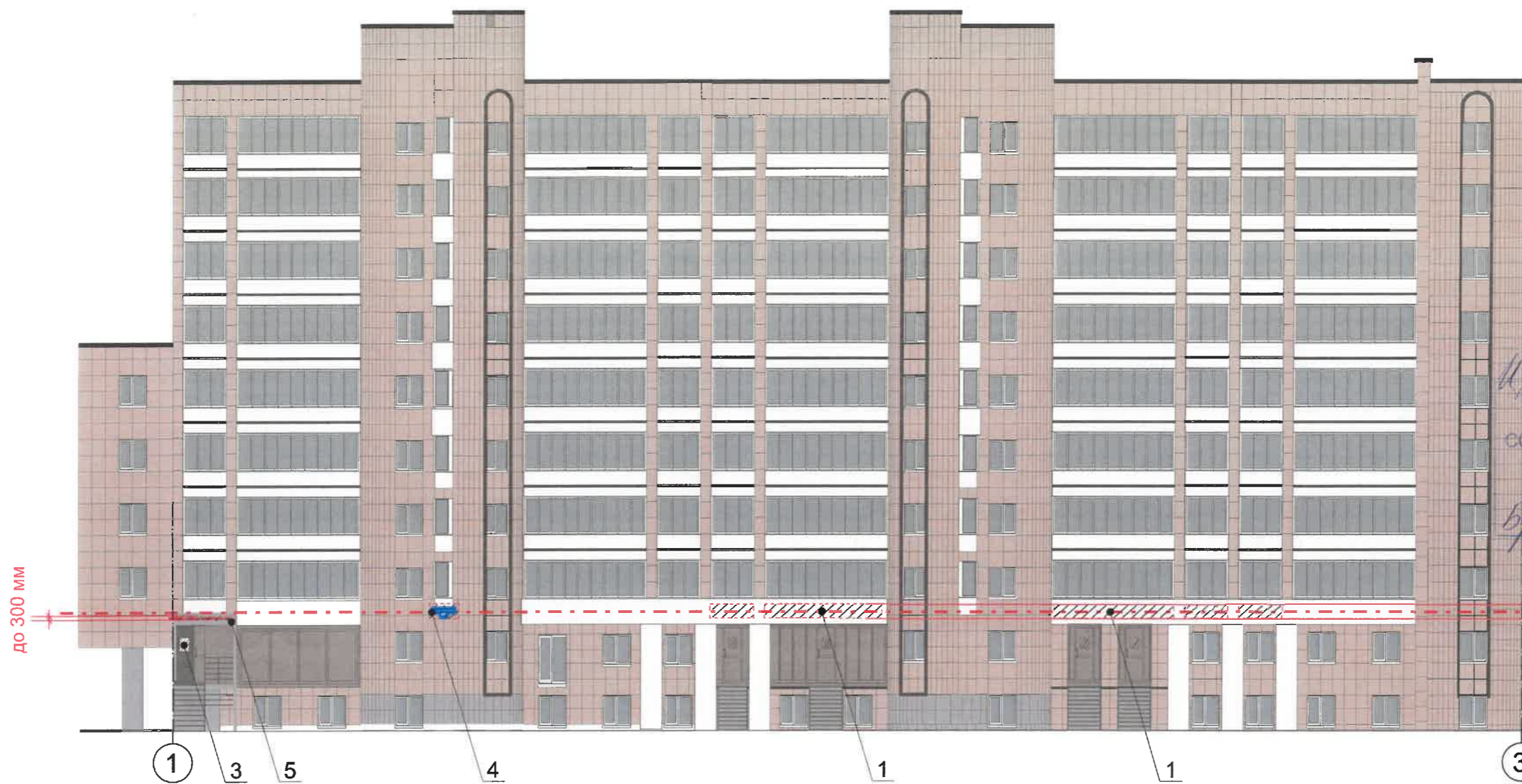
примыкание к зданию
ул. Екатерининская,
д. 52

Условные обозначения:

- 1 Выноска и номер позиции согласно ведомости отделки фасадов на листе 1.
- 3 Координационная ось

СОГЛАСОВАНО
1^й заместитель начальника ДГА
г. Перми - главный архитектор
Д.Ю. Лапшин
"01" / "04" / 2022г.

						E48-Л-2022			
						Коперный паспорт объекта капитального строительства по ул. Екатерининская, 48, Ленинского района, г. Перми.			
Изм.	Кол.уч.	Лист	Недок	Подпись	Дата	Многоквартирный жилой дом со встроенными помещениями общественного и торгового назначения	Стадия	Лист	Листов
Разраб.				Star	09/22		П	7	10
						Боковые фасады	РА «TERRAGroup»		



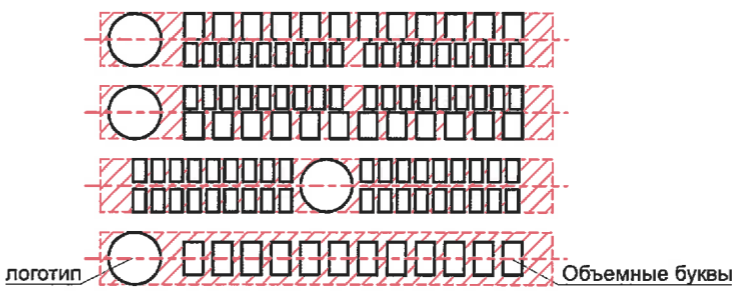
Управление архитектуры и городского дизайна
ДГА администрации г.Перми
СООТВЕТСТВУЕТ АРХИТЕКТУРНОМУ
ОБЛИКУ ГОРОДА ПЕРМИ
« 01 » 11/2022
Бресано СВ Подпись *Бресано СВ*

3700 мм
300 мм
Европейские каминьы

Ведомость средств размещения информации, рекламных конструкций

№	Тип объекта, материал, способы крепления	Цвет (с указанием RAL)	Наличие подсветки
1	Вывеска - объемные буквы и/или логотипы без подложки на металлических направляющих на ограждении балкона/лоджии. Металл, пластик, пленки.	Фирменные цвета	Внешняя или внутренняя, светодиодами
2	Информация-плёночная аппликация в виде текста или контурного изображения на стекле. Площадь выклейки - не более 30% от площади остекления. Самоклеющиеся пленки по стеклу или вывеска-панно, размещенное в оконном проеме за стеклом. Площадь панно - не более 50% от площади остекления. Металл, пластик, пленки.	Фирменные цвета	Возможна внутренняя подсветка для панно
3	Информационная табличка (режимник) одиночная, размерами не более 0,5x0,7 м (ДхВ). Металл, пластик, оргстекло, пленки.	Фирменные цвета	Возможна внутренняя подсветка
4	Указатель с наименованием улицы и номером дома (здания) (пункт 11.4.2. решения Пермской городской Думы от 15.12.2020 № 277). Металл, пластик, оргстекло.	Синий фон (R-(0), G-(20), B-(120)), белый	Возможна внутренняя подсветка
5	Объемные буквы и/или логотипы, размещенные на металлических направляющих без подложки в цвет фриза. Оргстекло, металл, пластик.	Фирменные цвета	Внутренняя или контурная подсветка
6	Вывеска - объемные буквы и /или логотипы без подложки на направляющих на фоне витража. Металл, пластик, пленки.	Фирменные цвета	Внешняя или внутренняя, светодиодами

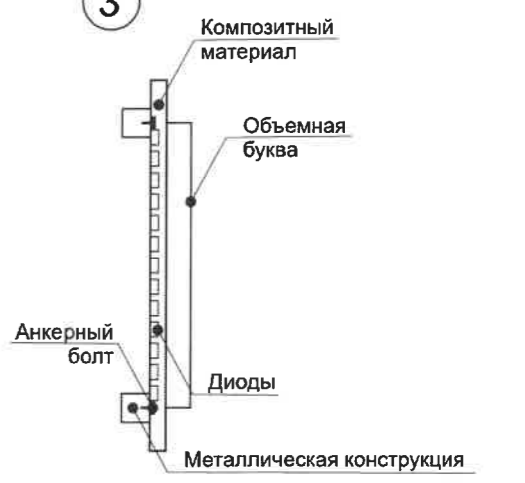
Схемы компоновки объемных букв и/или логотипов, относительно оси и места размещения средств размещения информации



Условные обозначения

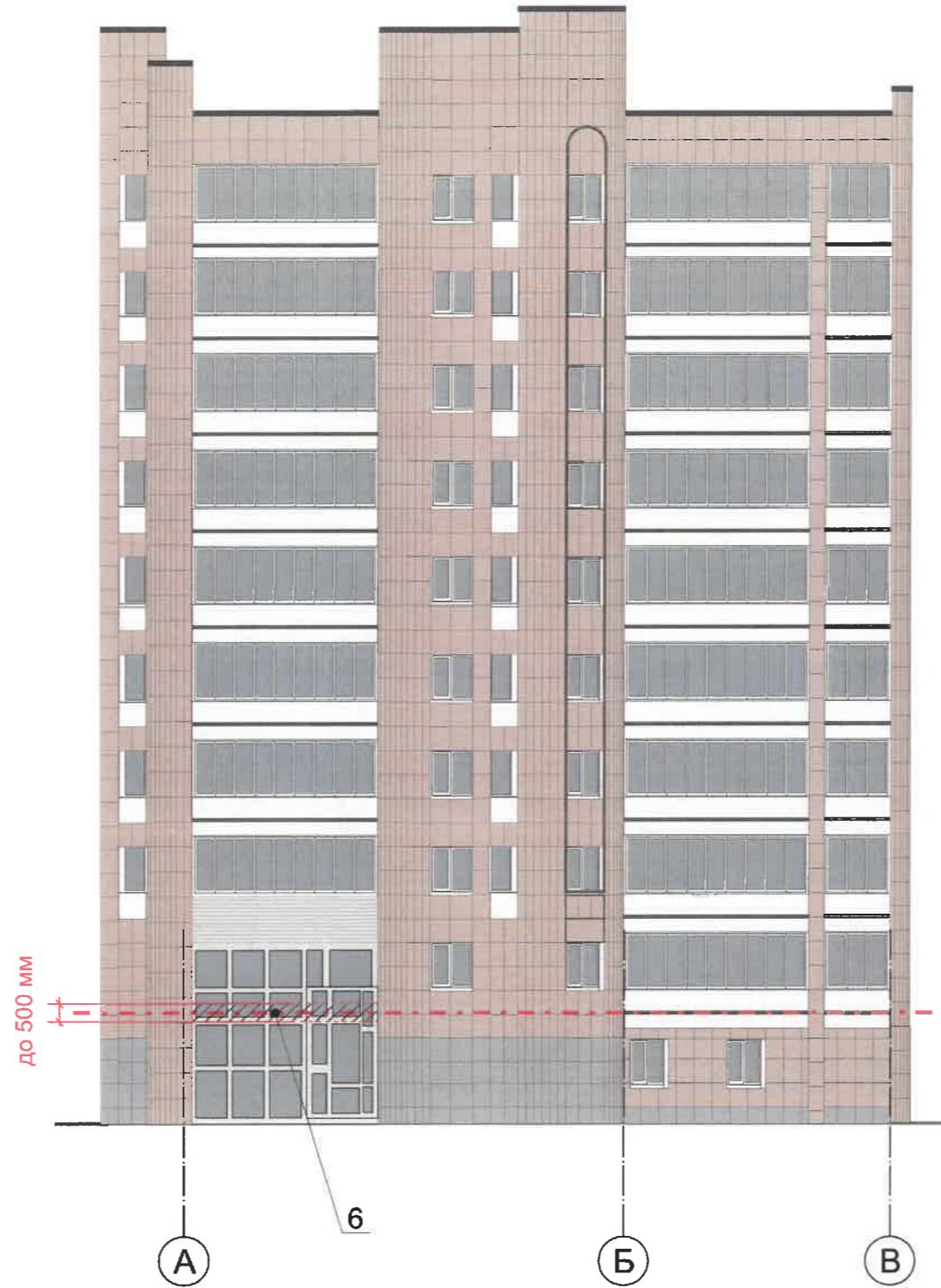
- Место допустимого размещения средств размещения информации, рекламных конструкций.
- Единая горизонтальная ось средств размещения информации

Схема крепления конструкций см.позицию 5



1 - Выноска и номер позиции согласно ведомости средств размещения информации, рекламных конструкций

						E48-Л-2022			
						Колерный паспорт объекта капитального строительства по ул. Екатерининская, 48, Ленинского района, г. Перми.			
Изм.	Кол.уч.	Лист	Недок	Подпись	Дата	Многоквартирный жилой дом со встроенными помещениями общественного и торгового назначения	Стадия	Лист	Листов
Разраб.				<i>Starikova E.A.</i>	09/22		П	8	10
						Размещение средств размещения информации, рекламных конструкций	РА «TERRAGroup»		



№ Управление архитектуры и городского дизайна
ДГА администрации г.Перми
СООТВЕТСТВУЕТ АРХИТЕКТУРНОМУ
ОБЛИКУ ГОРОДА ПЕРМИ
«01» 11 2022
Фресано СВ Подпись *Фресано СВ*

Условные обозначения



- Место допустимого размещения средств размещения информации, рекламных конструкций.



- Единая горизонтальная ось средств размещения информации





- Выноска и номер позиции согласно ведомости средств размещения информации, рекламных конструкций


Примечание: Ведомость средств размещения информации, рекламных конструкций, пояснения (примечание) см. лист 8.

						Е48-П-2022			
						Коперный паспорт объекта капитального строительства по ул. Екатерининская, 48, Ленинского района, г. Перми.			
Изм.	Кол.уч	Лист	Недок	Подпись	Дата	Многоквартирный жилой дом со встроенными помещениями общественного и торгового назначения	Стадия	Лист	Листов
Разраб.				<i>Star</i>	09/22		П	9	10
						Размещение средств размещения информации, рекламных конструкций	РА «TERRAGroup»		


позиция ведомости отделки фасадов 1	координаты цвета RAL 3012	C:	20	
		M:	60	
		Y:	50	
		K:	0	
		R:	203	
		G:	141	
B:	115			

позиция ведомости отделки фасадов 3,5	координаты цвета RAL 8017	C:	50	
		M:	100	
		Y:	90	
		K:	60	
		R:	68	
		G:	50	
B:	45			

позиция ведомости отделки фасадов 2,7,9,10	координаты цвета RAL 7005	C:	48	
		M:	42	
		Y:	39	
		K:	20	
		R:	107	
		G:	113	
B:	111			

позиция ведомости отделки фасадов 2,3,6,7	координаты цвета RAL 9003	C:	0	
		M:	0	
		Y:	0	
		K:	0	
		R:	244	
		G:	248	
B:	244			

позиция ведомости отделки фасадов 5,8	координаты цвета RAL 7037	C:	11	
		M:	8	
		Y:	8	
		K:	46	
		R:	124	
		G:	127	
B:	126			

позиция ведомости отделки фасадов 4	координаты цвета RAL 1019	C:	10	
		M:	20	
		Y:	30	
		K:	0	
		R:	164	
		G:	149	
B:	125			

СОГЛАСОВАНО
1^й заместитель начальника ДГА
г. Перми - главный архитектор
Д.Ю. Лапшин
11 2022

Координаты цветов RAL приведены с сайта: <https://colorscheme.ru>
Каталоги цветов: RAL CLASSIC, RAL DESIGN

						E48-Л-2022			
						Колерный паспорт объекта капитального строительства по ул. Екатерининская, 48, Ленинского района, г. Перми.			
Изм.	Кол.уч.	Лист	Недок	Подпись	Дата	Многоквартирный жилой дом со встроенными помещениями общественного и торгового назначения	Стадия	Лист	Листов
Разраб.		Старкова Е.А.		<i>Star</i>	09/22		П	10	10
						Эталоны колеров		РА «TERRAGroup»	