

**НО "Фонд капитального ремонта общего имущества
в многоквартирных домах в Пермском крае"**

№ 059-22-01-26-4024 от 26.10.2022 г

**ПАСПОРТ ВНЕШНЕГО ОБЛИКА ОБЪЕКТА КАПИТАЛЬНОГО СТРОИТЕЛЬСТВА
(КОЛЕРНЫЙ ПАСПОРТ)**

**АДРЕС ОБЪЕКТА: г. Пермь, административный район Ленинский,
улица Петропавловская, здание (строение) №85**

018-2022-ОФ

ПЕРМЬ 2022 г.

Ведомость чертежей

Лист	Наименование	Примечание
1	Общие данные (начало)	
2	Общие данные (окончание)	
3-4	Существующее состояние фасадов (фотофиксация)	
5	Фасад в осях 1-2, А-Б	
6	Фасад в осях 2-1, Б-А	
7-8	Размещение объектов городской информации	
9-10	Архитектурно-художественная подсветка	
11	Эталоны колеров	

Ведомость отделки фасадов

	Элемент фасада	Эталон цвета	Обознач.	Вид отделки	Примеч.
1	Поле стены (тип 1)		RAL 7024	Фиброцементные панели	LTM
2	Поле стены (тип 2)	белый	RAL 9003 RAL 8004	Фиброцементные панели	LTM
3	Поле стены (тип 3)			Фиброцементные панели	KMEW CW1628 CW1818
4	Поле стены (тип 4)	белый	RAL 9003 RAL 8004 RAL 7024	Штукатурка с окраской	
5	Оконные переплеты	белый	RAL 9003	Металлопластик	
6	Двери	белый	RAL 9003 RAL 7040	Металлопластик / окрашенный металл	
7	Элементы входных площадок	белый	RAL 9003 RAL 7040	Бетон, окраска	
8	Отливы окон	белый	RAL 9003	Оцинкованная сталь с полимерн. покрытием	
9	Ограждение балконов, лоджий, фриз козырька	белый	RAL 9003 RAL 8004 RAL 7011	Алюминиевые композитные панели	покрытие PVDF
10	Переплеты остекления балконов и лоджий		RAL 7011	Алюминиевые профили	
11	Остекление		-	Светопрозрачные конструкции из безопасного стекла	прим. 1
12	Металлич. элементы козырьков, приямков и ограждений		RAL 7040	Окрашенный металл / хромированная сталь	
13	Вентканалы		RAL 7040	Окрашенный металл	
14	Ступени		-	Природный камень, керамогранит	
15	Барельеф		RAL 7030	Полимерные материалы / стеклофибробетон	прим. 2
16	Отлив ограждения лестницы		RAL 7024	Оцинкованная сталь с полимерн. покрытием	

1. Степень зеркальности и цвет тонировки - аналогично остеклению зданиям по ул. Петропавловская 77, 81.
2. Барельеф выполнить по мотивам барельефа на здании по адресу ул Крисанова, 19.

ПОЯСНИТЕЛЬНАЯ ЗАПИСКА

Вносятся изменения в ранее разработанный колерный паспорт №01563000214200000090001 от 10.07.2020 (согл. 07.12.2020) в связи с изменением архитектурного решения фасада в части нежилого помещения (УБРИР(банк)).

Объект - жилое здание по адресу: ул. Петропавловская, 85, Ленинский р-он, г. Пермь.
 Год постройки - 1972.
 Количество этажей - 12.
 Тип перекрытий - железобетонные, материал несущих стен - железобетонные панели.

В соответствии с Градостроительным кодексом Российской Федерации, решением Пермской городской Думы от 15.12.2020 №277 " Об утверждении Правил благоустройства территории города Перми" и постановлением администрации города Перми от 22.02.2017 №130 "Об утверждении формы и Порядка согласования паспорта внешнего облика капитального строительства (колерного паспорта)" проекты колерных паспортов либо проекты изменений в колерные паспорта не являются разрешительной документацией на строительство, реконструкцию объекта капитального строительства; не являются правовым основанием на устройство пристроек, навесов, козырьков.

Предметом согласования данного колерного паспорта являются: принятые цветовые решения элементов фасада, применяемые материалы существующего объекта недвижимости, а также определение возможных видов и типов размещения средств размещения информации, рекламных конструкций, информации на нем. Вывески, не соответствующие стандартным требованиям, и не зафиксированные в колерном паспорте, подлежат демонтажу.

СОГЛАСОВАНО
 1^й заместитель начальника ДГА
 г. Пермь - главный архитектор
 С.Ю. Лапшин
 27.08.2020

Ведомость ссылочных и прилагаемых документов

Обозначение	Наименование	Примечание
Ссылочные документы		
Постановление администрации г.Перми от 22.02.2017 №130	Об утверждении формы и Порядка согласования паспорта внешнего облика объекта капитального строительства (колерного паспорта)	
Решение Пермской городской Думы от 15.12.2020 № 277	Об утверждении Правил благоустройства территории города Перми"	
№СЭД-22-01-05-13 от 02.04.2013	Колерный паспорт здания по ул.Петропавловская,85 в Ленинском районе г.Перми (шифр 052-09-2013-ОФ)	согл. 24.03.2014
№СЭД-059-22-01-26-334 от 28.09.2017	Колерный паспорт здания по ул.Петропавловская,85 в Ленинском районе г.Перми (шифр 052-09-2013-ОФ)	согл. 02.10.2017
№СЭД-22-01-05-13 от 10.07.2020	Колерный паспорт здания по ул.Петропавловская,85 в Ленинском районе г.Перми (шифр 85-П-2020-ОФ)	согл. 07.10.2020
№01563000214200000090001 от 10.07.2020	Паспорт внешнего облика объекта капитального строительства (Колерный паспорт). Адрес объект: г.Пермь, административный район Ленинский, ул. Петропавловская, здание №85. (шифр: 85-П-2020-ОФ)	согл. 07.12.2020

						018-2022-ОФ			
						Колерный паспорт объекта капитального строительства по ул. Петропавловская, №85, Ленинского района г. Перми			
ИЗМ.	КОЛ.УЧ	ЛИСТ	И ДОК.	ПОДПИСЬ	ДАТА				
Разраб.	Шимановская			<i>Шимановская</i>	08.22	Многоквартирный жилой дом со встроенными помещениями общественного назначения	СТАДИЯ	ЛИСТ	ЛИСТОВ
							Р	1	11
						Общие данные (начало)			
						НО "Фонд капитального ремонта общего имущества в многоквартирных домах в Пермском крае"			

КОПИРОВАЛ

Формат А3

Взам. инв. №

Подп. и дата

Инв. № подл.

ИНСТРУКЦИЯ

о порядке производства работ, связанных с окраской фасадов и всех наружных частей зданий, сооружений, строений расположенных на территории города Перми

1. Окраска (отделка) фасадов и всех наружных частей зданий, сооружений, строений, расположенных на территории города Перми, может производиться лишь на основании паспорта внешнего облика объекта капитального строительства (колерного паспорта), согласованного с департаментом градостроительства и архитектуры администрации г. Перми (далее - ДГА).

2. До начала процесса окраски (отделки) здания или какого-либо сооружения должны быть произведены работы по капитальному ремонту всех без исключения его наружных частей, подлежащих окраске.

3. До начала ремонта зданий, имеющих газосветовую рекламу, сообщить рекламораспространителю о предстоящих работах на фасаде здания с целью сохранения вывесок либо их демонтажа.

4. Полуразрушенные и разрушенные архитектурные художественно-скульптурные элементы фасада: карнизы, фризy, колонны, пилястры, сандрики, кронштейны, обрамления проемов, различные лепные украшения, барельефы, мозаика, художественная роспись и т.п. подлежат обязательному восстановлению в своем первоначальном виде. Категорически запрещается производить окраску здания без предварительного восстановления указанных элементов декора фасада.

5. Металлические поверхности отдельных элементов фасада: чугунные решетки, ограждения балконов и лестниц, элементы входных групп, двери, кронштейны и прочие архитектурно-художественные элементы фасада перед окраской очищаются от грязи, ржавчины, старой краски и покрываются вновь атмосферостойкой краской для металлических поверхностей.

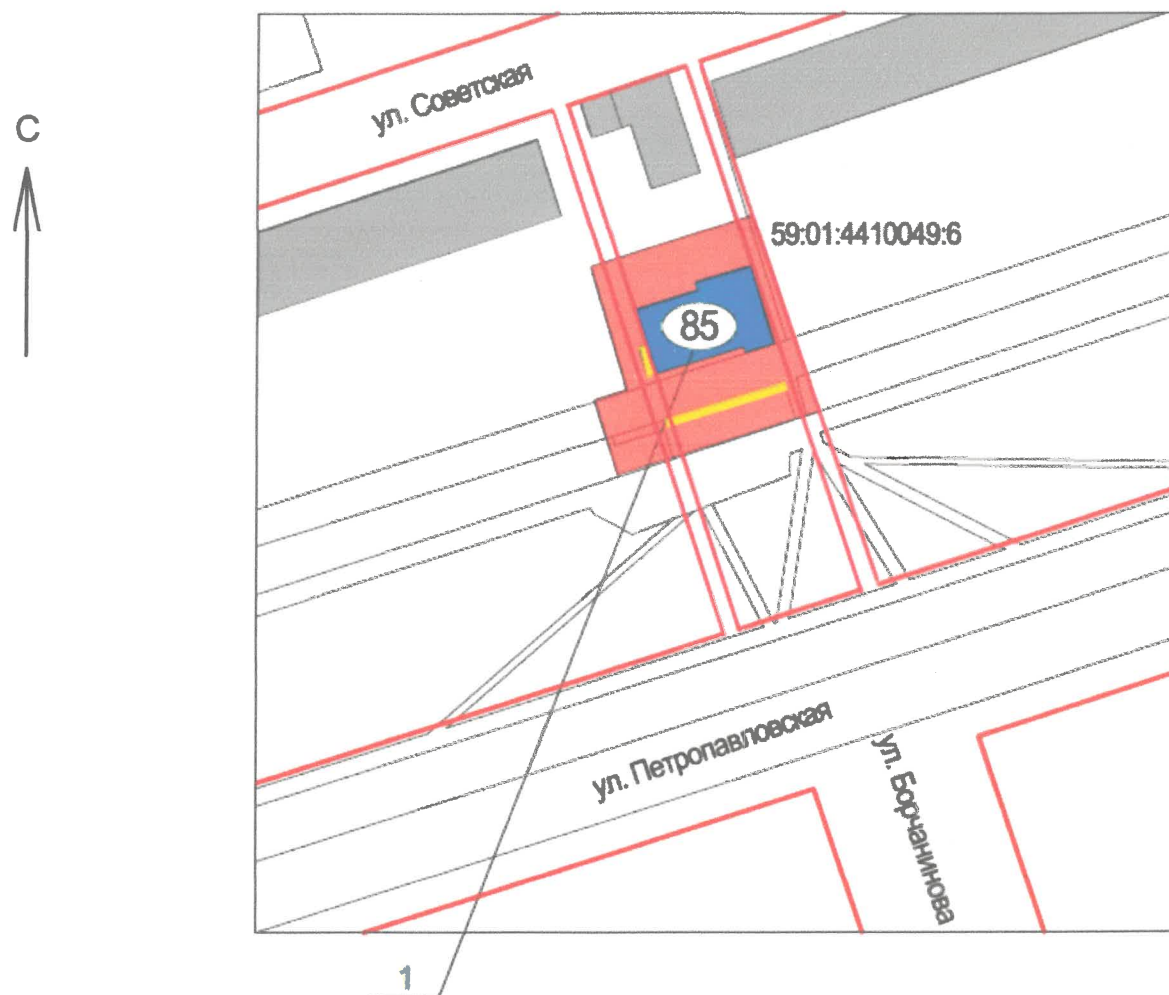
6. В соответствии с выданными образцами цвета (колерами) на окраску (отделку) здания организация, производящая ремонт здания, составляет пробные образцы цвета, которые наносятся на подготовленную для покраски поверхность стены в уровне 1-го этажа здания (не выше 1,5 метров от земли).




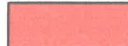
7. Проверку и согласование пробного образца цвета (выкрас колера) производит уполномоченный представитель ДГА. Без указанных проверки и согласования производить окраску (отделку) фасадов здания категорически запрещается.

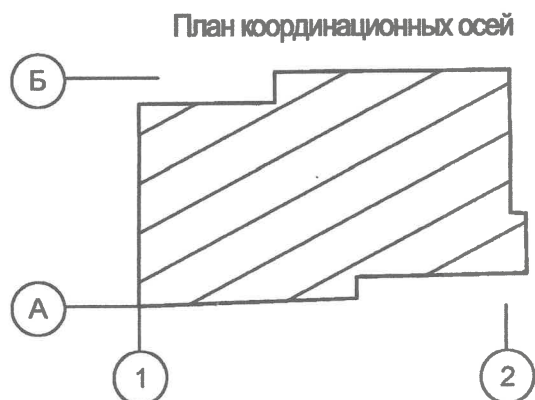
8. Домууправления, организации и учреждения, производящие окраску (отделку) и связанный с нею ремонт фасадов здания, несут ответственность за выполнение настоящей инструкции и могут быть привлечены к административной ответственности за ее нарушение в соответствии со статьей 6.8.2 «Нарушение требований к внешнему виду фасадов зданий, строений, сооружений» Закона Пермского края от 06.04.2015 № 460-ПК «Об административных правонарушениях в Пермском крае».

9. По всем вопросам, связанным с производством работ, необходимо обращаться в Департамент градостроительства и архитектуры.

Ситуационный план жилого



- Условные обозначения:**
-  - жилое здание с помещениями общественного назначения по адресу: Пермский край, г. Пермь, ул. Петропавловская, №85
 -  - фасады с местами размещения средств размещения информации, рекламных конструкций
 -  - красные линии
 -  - земельный участок, кадастровый номер участка 59:01:4410049:6



018-2022-018					
Колерный паспорт объекта капитального строительства по ул. Петропавловская, №85, Ленинского района г. Перми					
ИЗМ.	КОЛ.УЧ	ЛИСТ	И ДОК.	ПОДПИСЬ	ДАТА
Разраб.	Шимановская			<i>Шимановская</i>	08.22
Общие данные (окончание)					НО "Фонд капитального ремонта общего имущества в многоквартирных домах в Пермском крае"

КОПИРОВАЛ

Формат А3

Инв. № подл.	
Подп. и дата	
Взам. инв. №	



Инв. № подл. Подп. и дата. Взам. инв. №

				018-2022-ОФ		
				Колерный паспорт объекта капитального строительства по ул. Петропавловская, №85, Ленинского района г. Перми		
ИЗМ.	КОЛ.УЧ.	ЛИСТ	И ДОК.	ПОДПИСЬ	ДАТА	
Разраб.	Шимановская			<i>Шимановская</i>	08.22	
				Многоквартирный жилой дом со встроенными помещениями общественного назначения		СТАДИЯ
				Существующее состояние главных фасадов		ЛИСТ
						ЛИСТОВ
						Р
						3
						НО "Фонд капитального ремонта общего имущества в многоквартирных домах в Пермском крае"

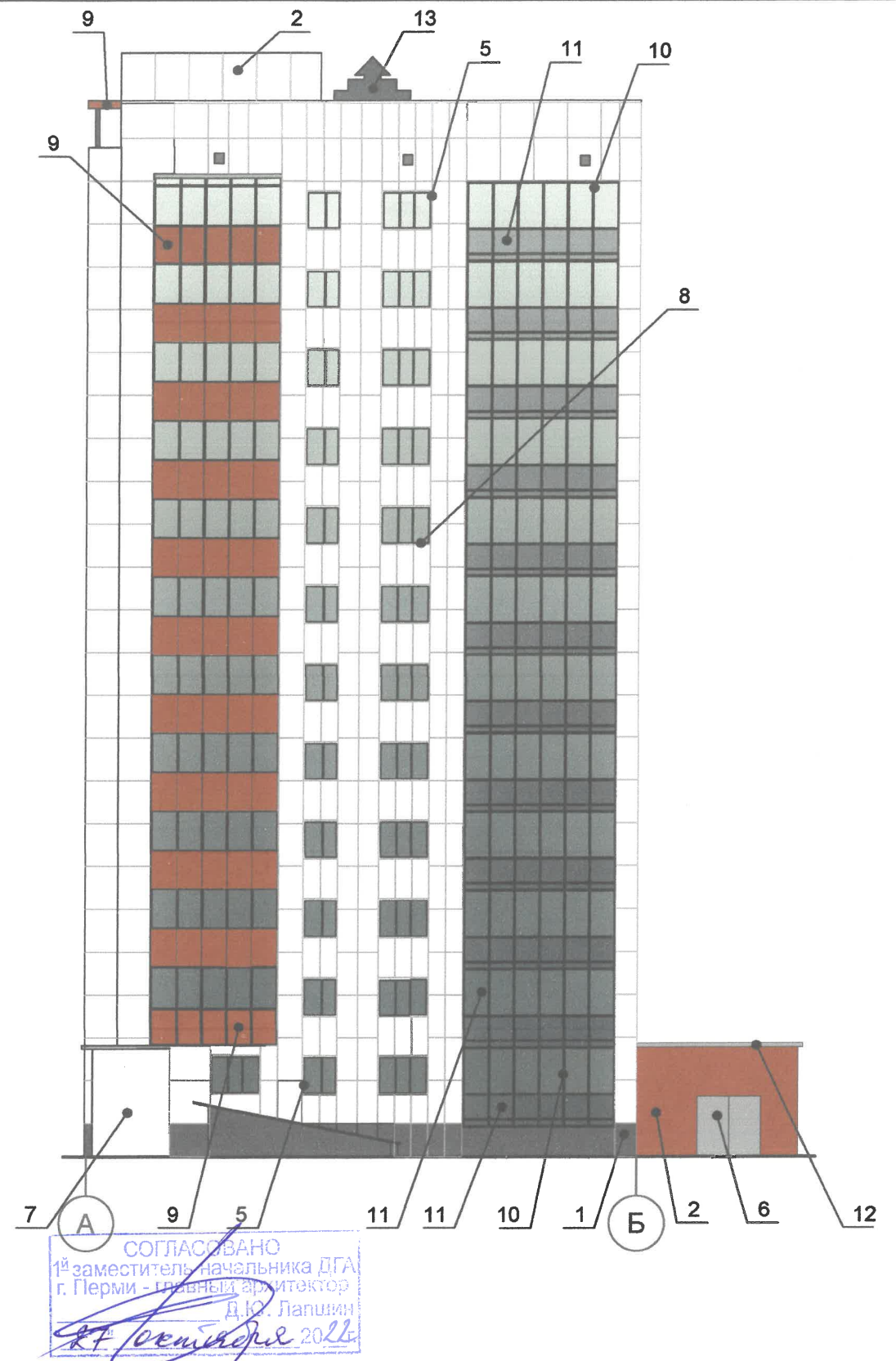
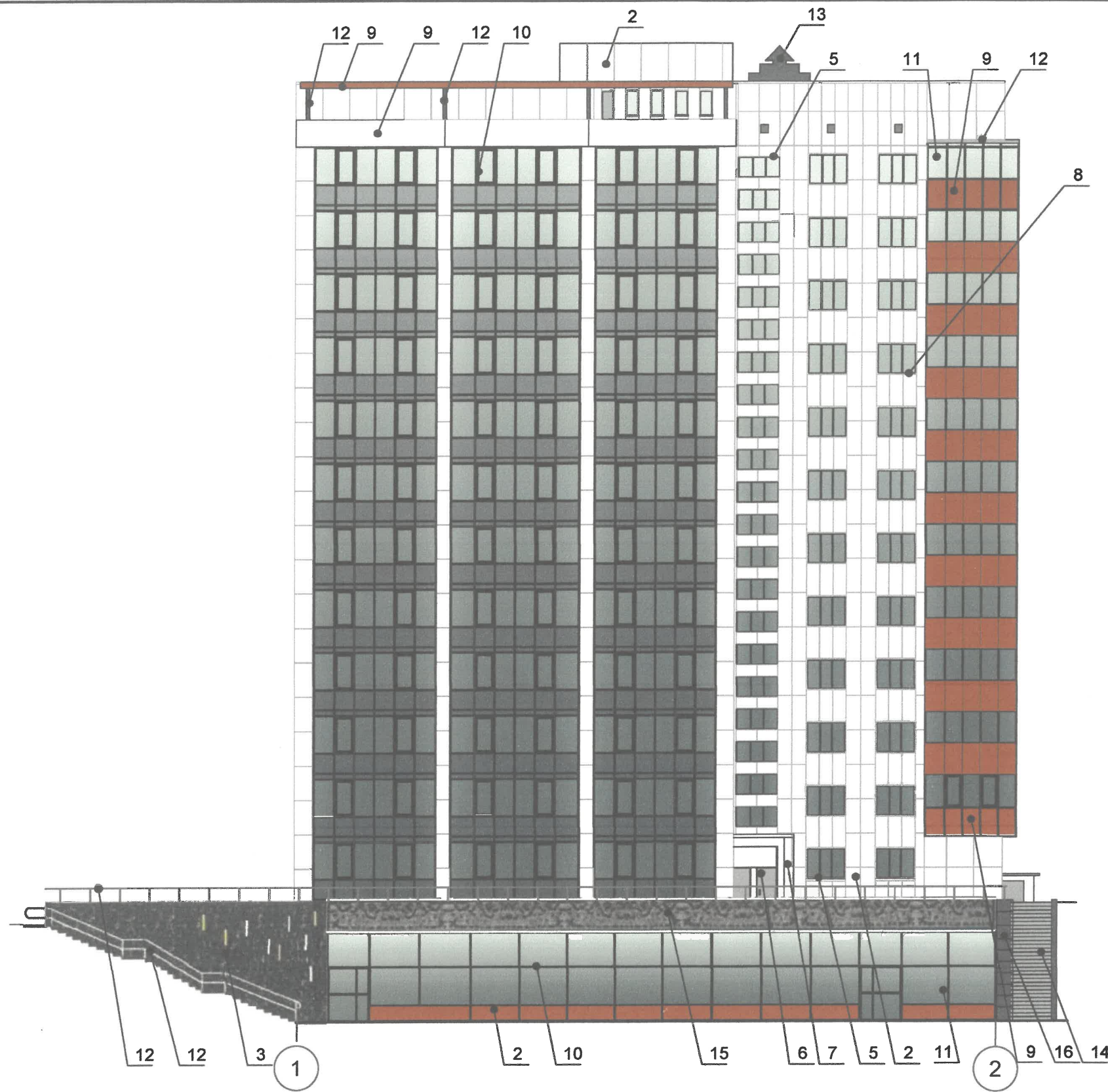
КОПИРОВАЛ

Формат А3



Инв. № подл. Подп и дата Взам. инв. №

						018-2022-ОФ		
						Коперный паспорт объекта капитального строительства по ул. Петропавловская, №85, Ленинского района г. Перми		
ИЗМ.	КОЛ.	УЧ	ЛИСТ	И	ДОК.	ПОДПИСЬ	ДАТА	
Разраб.	Шимановская					<i>Шимановская</i>	08.22	
						Многоквартирный жилой дом со встроенными помещениями общественного назначения		
						СТАДИЯ	ЛИСТ	ЛИСТОВ
						Р	4	
						НО "Фонд капитального ремонта общего имущества в многоквартирных домах в Пермском крае"		
						Фасад в осях 3-1		
						КОПИРОВАЛ		
						Формат А3		



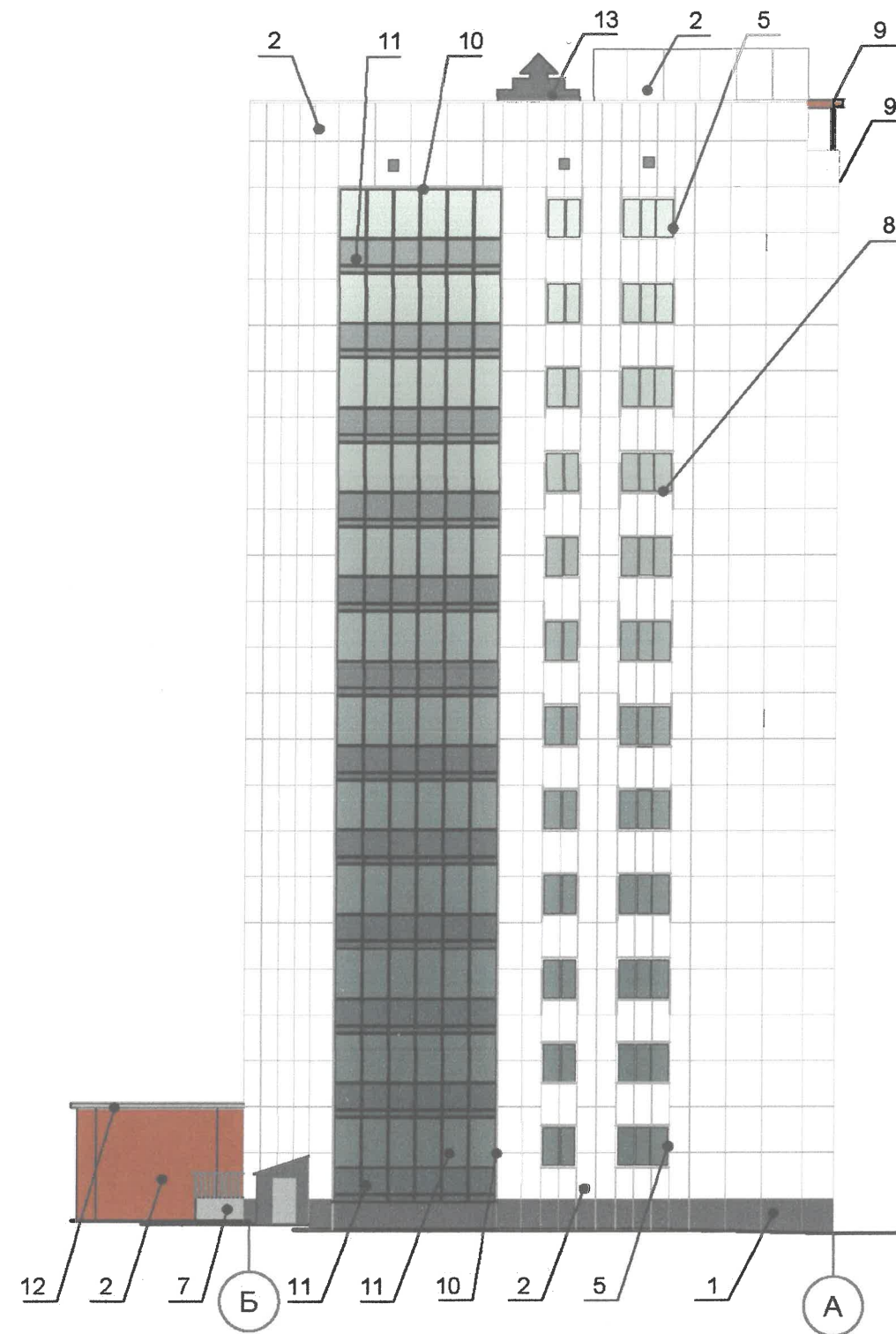
СОГЛАСОВАНО
 1^й заместитель начальника ДГА
 г. Перми - главный архитектор
 Д.Ю. Лапшин
 08.08.2022

ПРИМЕЧАНИЕ:

1. В случае, если наружные лестницы при дополнительно устроенных входах в общественные помещения здания выходят за границы предоставленного земельного участка и красные линии квартала, то устройство дополнительных или переустройство существующих входных групп требует получения разрешения в установленном порядке;
2. В случае устройства или переустройства (перепланировки, ремонта, реконструкции) помещений общественного назначения, их входных групп в обязательном порядке должны быть предусмотрены мероприятия по обеспечению доступности данных помещений для маломобильных групп населения, включая инвалидов, использующих кресла-коляски и собак-проводников (далее-МГН) в соответствии с требованиями СП 59.13330.2016 Свод правил. Доступность зданий и сооружений для маломобильных групп населения. Данный свод правил касается функционально-планировочных элементов зданий и сооружений, их участков или отдельных помещений, доступных для МГН (входные узлы, коммуникации, пути эвакуации, помещения и зоны обслуживания, а также их информационное и инженерное обустройство). В частности, лестницы при входах в общественные помещения должны дублироваться пандусами с уклоном не более 1:20 (5%) или иными средствами подъема (подъемные платформы, лифты и т.д.). Согласно вышеуказанному Своду правил наружные лестницы и пандусы должны иметь поручни с учетом технических требований к опорным стационарным устройствам по ГОСТ Р 51261. Размеры входной площадки при открывании дверей наружу должны быть не менее 1,5 x 1,85 метра (п.11.7.4.4. Правил благоустройства территории города Перми, утвержденных Решением Пермской городской Думы от 15.12.2020 № 277).

						018-2022-ОФ		
						Коперный паспорт объекта капитального строительства по ул. Петропавловская, №85, Ленинского района г. Перми		
ИЗМ.	КОЛ.УЧ	ЛИСТ	И ДОК.	ПОДПИСЬ	ДАТА	СТАДИЯ	ЛИСТ	ЛИСТОВ
Разраб.	Шимановская	08.22				Р	5	
						НО "Фонд капитального ремонта общего имущества в многоквартирных домах в Пермском крае"		

Взам. инв. №
 Подп. и дата
 Инв. № подл.



СОГЛАСОВАНО
 1^й заместитель начальника ДГА
 г. Перми - главный архитектор
 А.Ю. Рапшин
 "27" *август* 2022

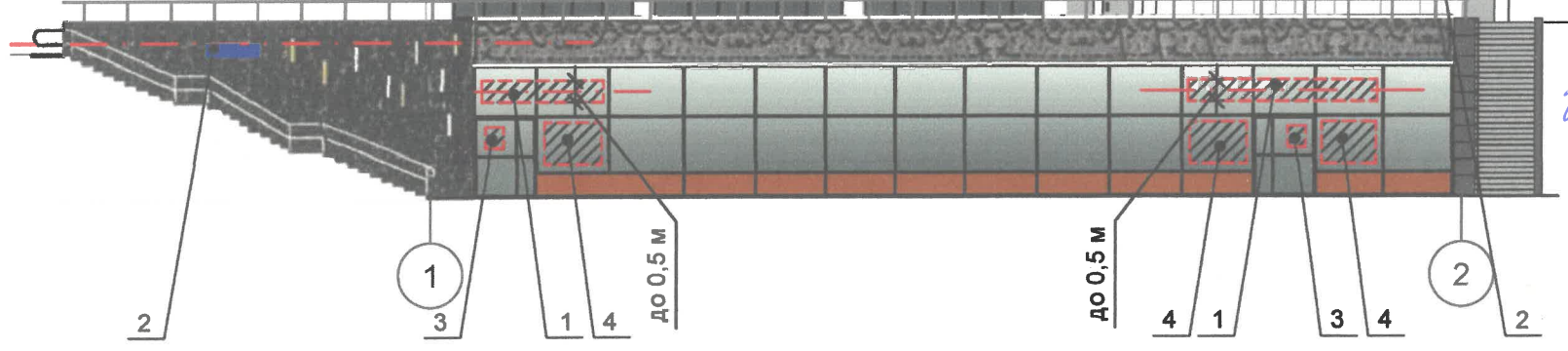
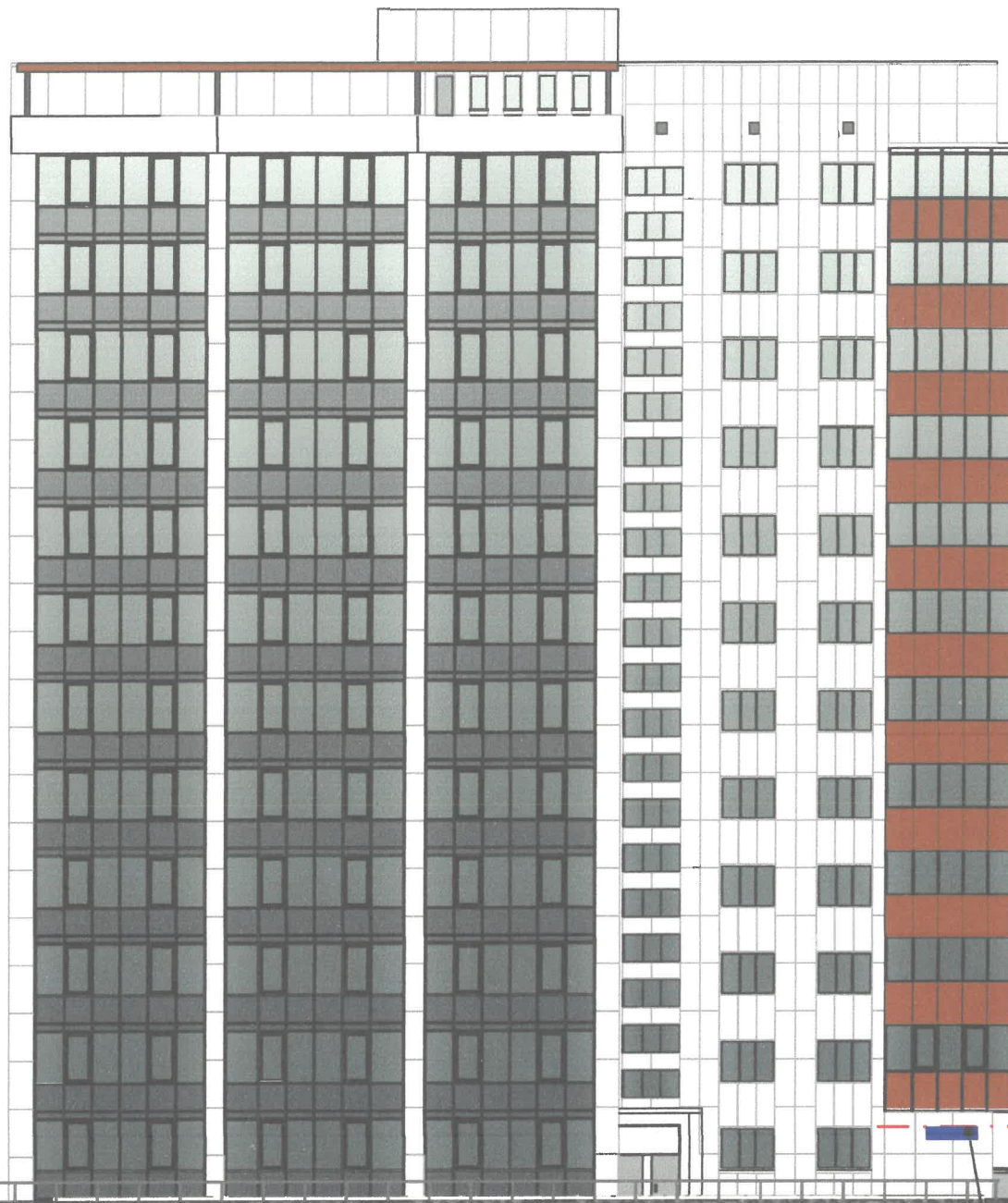
Взам. инв. №
 Подп. и дата
 Инв. № подл.

ИЗМ.	КОЛ. Ч.	ЛИСТ	ИЗ ДОК.	ПОДПИСЬ	ДАТА
Разраб.	Шимановская	<i>Шимановская</i>			08.22

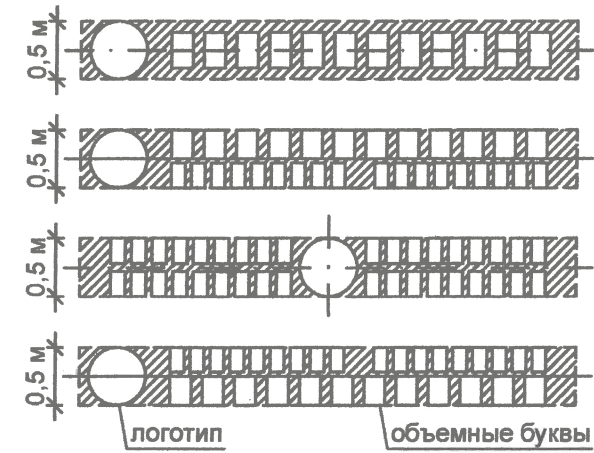
018-2022-ОФ		
Колерный паспорт объекта капитального строительства по ул. Петропавловская, №85, Ленинского района г. Перми		
Многоквартирный жилой дом со встроенными помещениями общественного назначения	СТАДИЯ	ЛИСТ
	Р	6
Фасады в осях А-Б, Б-А	НО "Фонд капитального ремонта общего имущества в многоквартирных домах в Пермском крае"	

КОПИРОВАЛ

Формат А3



Схемы компоновки объемных букв и ли логотипов, относительно оси размещения объектов городской информации



Пример сгруппированных модульных табличек

Цокольный этаж	OO	САЛОН ОПТИКИ
Цокольный этаж		ОРГАНИЗАЦИЯ
1 этаж	k	ЗООМАГАЗИН
1 этаж ОИНС 14		ОРГАНИЗАЦИЯ
1 этаж ОИНС 20		ОРГАНИЗАЦИЯ
Цокольный этаж		ЗООМАГАЗИН

И.о. Управление архитектуры и городского дизайна
ДГА администрации г.Перми
СООТВЕТСТВУЕТ АРХИТЕКТУРНОМУ
ОБЛИКУ ГОРОДА ПЕРМИ
« 27 октября 2022 »
Бресано С.В. Подпись *Бресано С.В.*

Условные обозначения:

- Выноска и номер позиции согласно ведомости средств размещения информации, рекламных конструкций.
- Место допустимого размещения средств размещения информации, рекламных конструкций.
- Единая горизонтальная ось средств размещения информации.

Взам. инв. №
Подп. и дата
Инв. № подл.

018-2022-ОФ					
Коперный паспорт объекта капитального строительства по ул. Петропавловская, №85, Ленинского района г. Перми					
ИЗМ.	КОЛ.УЧ.	ЛИСТ	И ДОК.	ПОДПИСЬ	ДАТА
Разраб.	Шимановская	<i>Шимановская</i>		08.22	
Многоквартирный жилой дом со встроенными помещениями общественного назначения					СТАДИЯ
Размещение объектов городской информации					ЛИСТ
					ЛИСТОВ
					НО "Фонд капитального ремонта общего имущества в многоквартирных домах в Пермском крае"

КОПИРОВАЛ

Формат А3

Ведомость средств размещения информации, рекламных конструкций

№	тип объекта, материал, способы крепления	цвет (с указанием RAL)	наличие подсветки
1	Вывеска - объемные буквы и / или логотипы без подложки на направляющих на фоне витража. Металл, пластик, пленка	Фирменные цвета	Внутренняя или контурная светодиодами, без подсветки
2	Указатель с наименованием улицы и номером дома (здания) (пункт 11.4.2 Решения Пермской городской Думы от 15.12.2022. Пластик, металл.	Синий (RGB: 0/20/120), белый	Возможна подсветка.
3	Информационная табличка (режимник). Одиночная (700x500мм) или модульная. Оргстекло, пластик, металл.	Фирменные цвета	Без подсветки
4	Информация - не сплошная пленочная аппликация в виде текста или контурного изображения на стекле. Площадь выкладки - не более 30% от площади одного поля остекления. Самоклеящиеся пленки по стеклу. или Вывеска - панно (постер или световой короб), размещенное в оконном проеме за стеклом. Площадь панно - не более 50% от площади одного поля остекления. Металл, пластик, пленка.	Фирменные цвета	Внешняя или внутренняя подсветка светодиодами



№0
Управление архитектуры и городского дизайна
ДГА администрации г.Перми
СООТВЕТСТВУЕТ АРХИТЕКТУРНОМУ
ОБЛИКУ ГОРОДА ПЕРМИ
«27 октября 2022»
Брекало С.В. Подпись [подпись]

1. Место размещения информации располагается относительно условной прямой линии - единой горизонтальной оси. Местоположение оси на фасаде определяется как половина расстояния между верхним и нижним архитектурным элементом (окна, наличники, карниз, фриз и др.), выделяющимся (западающим, выступающим) из плоскости стены.
2. Размещение вывесок и рекламных конструкций должно осуществляться в границах места допустимого размещения средств размещения информации, рекламных конструкций, установленных данным колерным паспортом объекта капитального строительства.
3. Размещение вывесок по отношению друг к другу, их конфигурация, наполненность информацией должны соответствовать Стандартным требованиям к вывескам, их размещению и эксплуатации (далее - Стандартные требования), утвержденным Решением Пермской городской Думы от 15.12.2020 №277.
4. В случае, если планируемые к размещению вывески не соответствуют Стандартным требованиям и действующему колерному паспорту, требуется внесение изменений в колерный паспорт путем разработки нового колерного паспорта.
5. Максимальный размер информационных табличек - 0,5 м x 0,7 м (пункт 2.13 Стандартных требований).
6. Узел крепления каждого типа объекта информации разрабатывается отдельным рабочим проектом.
7. В случае размещения рекламной конструкции на фасаде здания, строения, сооружения, такая конструкция должна быть отражена в составе нового колерного паспорта, а ее размещение должно осуществляться в соответствии с действующим порядком установки эксплуатации рекламных конструкций на территории города Перми, утвержденным решением Пермской городской Думы, с последующим получением на установку и эксплуатацию рекламной конструкции в установленном порядке.
8. В случае возникновения спорных ситуаций с другими организациями в отношении мест размещения нестандартных вывесок, расположенных не в границах занимаемого помещения, регулирование конфликта и окончательное решение по размещению вывесок той или иной претендующей организации в соответствии с положениями Жилищного кодекса Российской Федерации должно приниматься на собрании собственников помещений в многоквартирном доме.

Взам. инв. №
Подп. и дата
Инв. № подл.

						018-2022-ОФ			
						Колерный паспорт объекта капитального строительства по ул. Петропавловская, №85, Ленинского района г. Перми			
ИЗМ.	КОЛ.УЧ.	ЛИСТ	№ ДОК.	ПОДПИСЬ	ДАТА	Многоквартирный жилой дом со встроенными помещениями общественного назначения	СТАДИЯ	ЛИСТ	ЛИСТОВ
Разраб.	Шимановская			[подпись]	08.22		Р	8	
						Размещение объектов городской информации	НО "Фонд капитального ремонта общего имущества в многоквартирных домах в Пермском крае"		

КОПИРОВАЛ

Формат А3

ПОДСВЕТКА:

КАРНИЗ

ПРОСТЕНКИ

ГОРИЗОНТАЛЬНЫЕ
ЭЛЕМЕНТЫ ФАСАДА

ДЕКОРАТИВНЫЙ
ЭЛЕМЕНТ ОПОР
ОСВЕЩЕНИЯ



ОБОРУДОВАНИЕ:

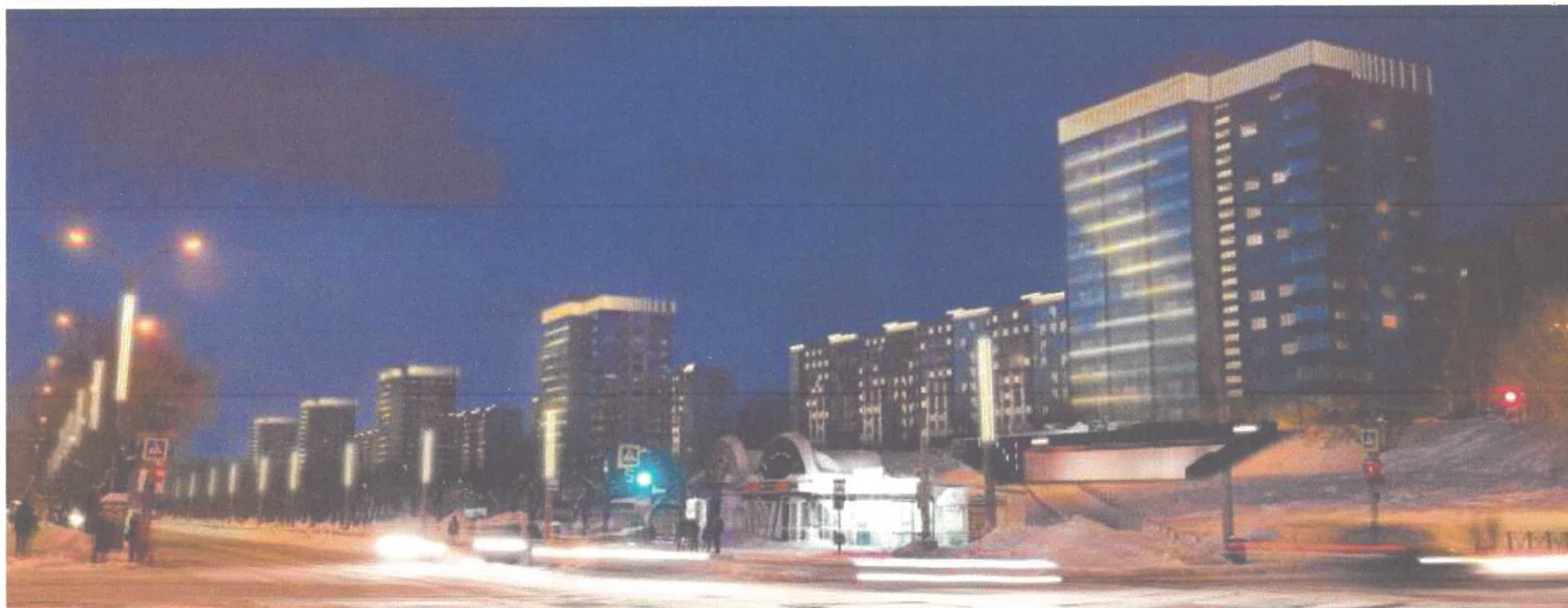


СВЕТОДИОДНЫЙ
ПРОЖЕКТОР

СВЕТОДИОДНЫЙ
ЛИНЕЙНЫЙ
СВЕТИЛЬНИК
(БЕЛЫЙ,
МОНОХРОМНЫЙ,
RGBW)



СВЕТОДИОДНЫЙ
МЕДИАФАСАДНЫЙ
ПИКСЕЛЬ (RGB)



СОГЛАСОВАНО
1й заместитель начальника ДГА
г. Перми - главный архитектор
С.Ю. Лапшин
27.08.2022

ПОЯСНИТЕЛЬНАЯ ЗАПИСКА

Медиафасады на карнизах, медиаэлементы между балконами (теплый белый свет).
Подсветка карнизов, простенки между окнами (теплый белый свет).

Задачи архитектурно-художественной подсветки:

- применение медиатехнологий;
- усиление подсветки первого яруса;
- сложные решения в ахп доминантных объектов;
- снижение уровня паразитной засветки, включая засветку окон жилых домов.

*- Мастер-план освещения улицы Петропавловской города Перми разработан МКУ "Институт территориального планирования" и светотехнической компанией "МТ Электро" в 2020 году.

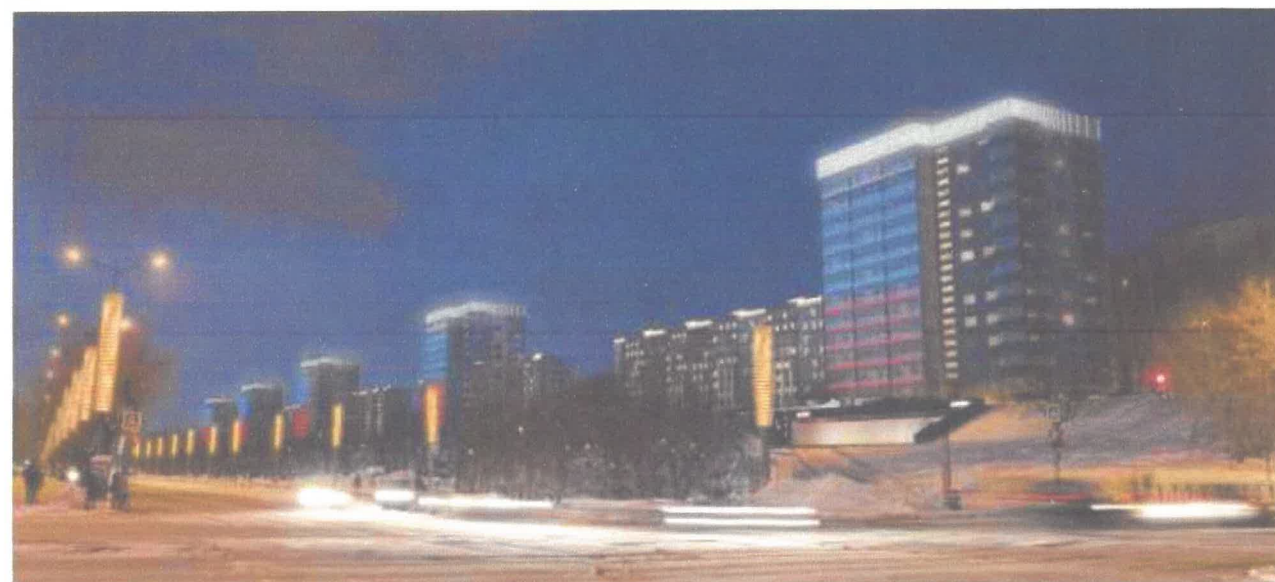
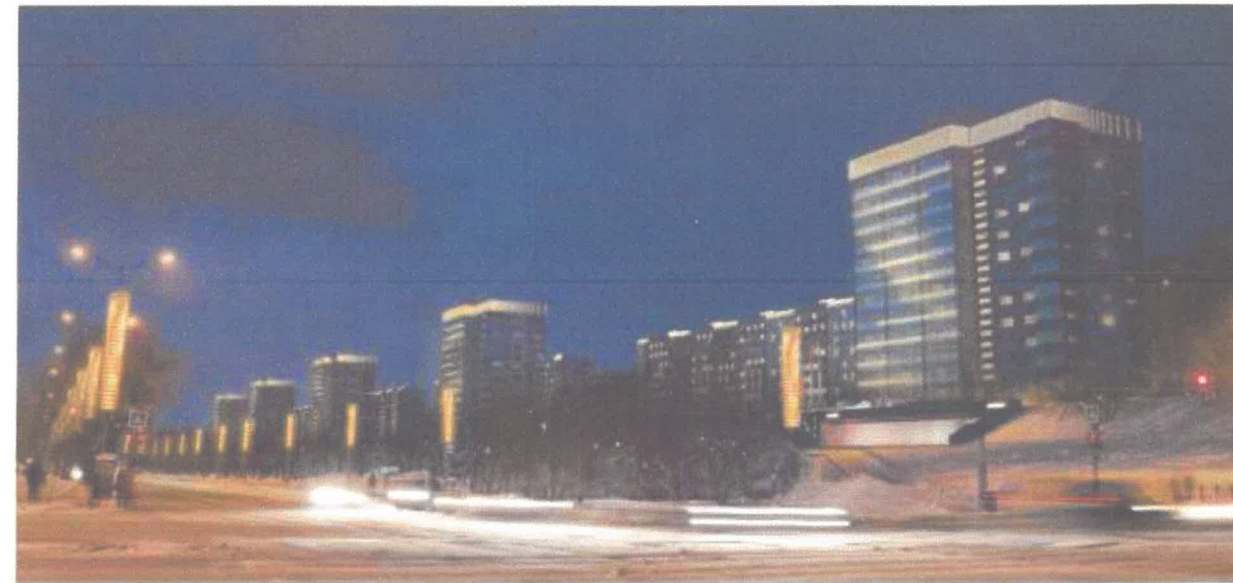
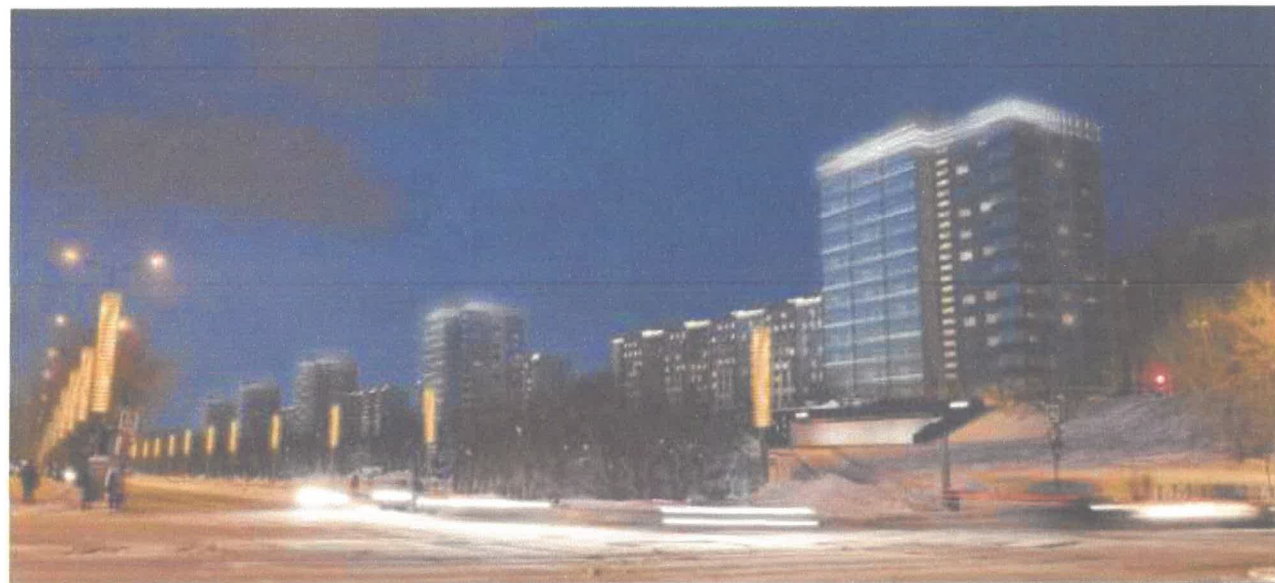
Взам. инв. №
Подп. и дата
Инв. № подл.

						018-2022-ОФ			
						Коперный паспорт объекта капитального строительства по ул. Петропавловская, №85, Ленинского района г. Перми			
ИЗМ.	КОЛ.УЧ.	ЛИСТ	№ ДОК.	ПОДПИСЬ	ДАТА	Многоквартирный жилой дом со встроенными помещениями общественного назначения	СТАДИЯ	ЛИСТ	ЛИСТОВ
Разраб.		Шимановская		<i>Шимановская</i>	08.22		Р	9	
						Архитектурно-художественная подсветка	НО "Фонд капитального ремонта общего имущества в многоквартирных домах в Пермском крае"		

КОПИРОВАЛ

Формат А3

Предложение Мастер-плана освещения домов по улице Петропавловской, 77, 79, 81, 83, 85, 87, 89, 91, 93 города Перми
Праздничный сценарий освещения.



ПОЯСНИТЕЛЬНАЯ ЗАПИСКА

Мультимедийный фасад в комплексе с ландшафтным освещением, опорами уличного освещения, архитектурной подсветкой зданий создадут единую историю праздника. Сценарий может меняться в зависимости от мероприятия.

Здания с постоянно изменяющимся характером, вносят новое настроение в привычную урбанистическую среду, заряжая ее современным динамическим ритмом.

СОГЛАСОВАНО
1^й заместитель начальника ДГА
г. Перми / главный архитектор
В.Ю. Лапшин
27.08.22

018-2022-ОФ

Коперный паспорт объекта капитального строительства
по ул. Петропавловская, №85,
Ленинского района г. Перми

ИЗМ.	КОЛ.	УЧ.	ЛИСТ	И	ДОК.	ПОДПИСЬ	ДАТА	СТАДИЯ	ЛИСТ	ЛИСТОВ
Разраб.	Шимановская					<i>Шимановская</i>	08.22	Многоквартирный жилой дом со встроенными помещениями общественного назначения	Р	10
								Архитектурно-художественная подсветка		
								НО "Фонд капитального ремонта общего имущества в многоквартирных домах в Пермском крае"		

КОПИРОВАЛ

Формат А3

Взам. инв. №
Подп. и дата
Инв. № подл.

*- Мастер-план освещения улицы Петропавловской города Перми разработан МКУ "Институт территориального планирования" и светотехнической компанией "МТ Электро" в 2020 году.

позиция согласно ведомости отделки фасада	RAL 7024	C:	80	
		M:	60	
		Y:	50	
		K:	40	
		R:	71	
		G:	74	
		B:	80	
1, 4, 16				

позиция согласно ведомости отделки фасада	RAL 7040	C:	20	
		M:	5	
		Y:	10	
		K:	40	
		R:	157	
		G:	163	
		B:	244	
6, 7, 12, 13				

позиция согласно ведомости отделки фасада	RAL 7011	C:	40	
		M:	10	
		Y:	20	
		K:	80	
		R:	85	
		G:	93	
		B:	97	
9, 10				

позиция согласно ведомости отделки фасада	RAL 9003	C:	0	
		M:	0	
		Y:	0	
		K:	0	
		R:	244	
		G:	248	
		B:	244	
2, 4, 5, 6, 7, 8, 9				

позиция согласно ведомости отделки фасада	RAL 8004	C:	40	
		M:	80	
		Y:	80	
		K:	10	
		R:	143	
		G:	78	
		B:	53	
2, 4, 9				

СОГЛАСОВАНО
 1-й заместитель начальника ДГА
 г. Перми - главный архитектор
 Д.Ю. Лапшин
 27.08.2022

позиция согласно ведомости отделки фасада	RAL 7030	C:	20	
		M:	10	
		Y:	20	
		K:	40	
		R:	147	
		G:	147	
		B:	136	
15				

						018-2022-ОФ			
						Коперный паспорт объекта капитального строительства по ул. Петропавловская, №85, Ленинского района г. Перми			
ИЗМ.	КОЛ. Ч.	ЛИСТ	№ ДОК.	ПОДПИСЬ	ДАТА	Многоквартирный жилой дом со встроенными помещениями общественного назначения	СТАДИЯ	ЛИСТ	ЛИСТОВ
Разраб.	Шимановская			<i>Шимановская</i>	08.22	Р	11		
						Этапы копиров	НО "Фонд капитального ремонта общего имущества в многоквартирных домах в Пермском крае"		

Инв. № подл. Подп. и дата Взам. инв. №