



Индивидуальный предприниматель
ИП Герман Лариса Леонидовна

№059-22-01-26-4058 от 31.10.2022

Номер и дата входящего заявления о согласовании колерного паспорта

Заказчик - АО "ПРОДТОРГ"

ПАСПОРТ ВНЕШНЕГО ОБЛИКА ОБЪЕКТА КАПИТАЛЬНОГО СТРОИТЕЛЬСТВА (КОЛЕРНЫЙ ПАСПОРТ)

АДРЕС ОБЪЕКТА: город Пермь, административный район Орджоникидзевский,
улица Льва Лаврова, здание (строение) № 16/3

шифр 2022-ИПГ-032-КПФ

ПЕРМЬ, 2022 г.

Ведомость чертежей комплекта марки КПФ

ЛИСТ	НАИМЕНОВАНИЕ	ПРИМЕЧАНИЯ
1-2	Общие данные	
3	Существующее состояние фасадов (фотофиксация)	
4	Главный фасад.	
5	Дворовой фасад	
6	Боковые фасады.	
7	Размещение средств размещения информации, рекламных конструкций. Главный фасад	
8	Эталоны колеров	

Ведомость отделки фасадов (начало)

ПОЗ.	ЭЛЕМЕНТ ФАСАДА	ЭТАЛОН ЦВЕТА	ОБОЗНАЧ.	ВИД ОТДЕЛКИ	ПРИМ.
1	Основное поле стены (тип 1)		RAL 7035	Фасадные панели	
2	Основное поле стены (тип 2)		RAL 7038	Штукатурка. Покраской атмосферостойкой краской	
3	Входная группа		RAL 6018	Алюминиевые композитные панели	
4	Козырек входной группы		RAL 6018	Алюминиевые композитные панели	
5	Фриз		RAL 3020	Алюминиевые композитные панели	
6	Дверное полотно (тип 1)		RAL 6018	Металлопластик (стеклопакеты)	
7	Дверное полотно (тип 2)		RAL 7035	Металл с покраской атмосферостойкой краской	
8	Перекрытия оконных блоков		RAL 9016 RAL 7035	Металлопластик (стеклопакеты)	
9	Вент.канал		-	Нержавеющая сталь	
10	Козырек зоны разгрузки		RAL 7035	Профнастил с полимерным покрытием	
11	Металлоконструкции		RAL 7035	Металл с покраской атмосферостойкой краской	
12	Ограждение пандусов и крылец		RAL 7035	Металл с покраской атмосферостойкой краской	
13	Площадки, пандус, ступени		RAL 7047	Плитка с шероховатой поверхностью	
14	Кровля		RAL 7038	Профнастил с полимерным покрытием	

Пояснительная записка

Объект капитального строительства - здание магазина, расположенный по адресу: г.Пермь, Орджоникидзовский район, ул. Льва Лаврова, д. 16/3.

Год постройки и ввода в эксплуатацию: 1985 год.

Ранее согласованные колерные паспорта: от 01.02.2017 г. СЭД-059-22-01-26-23.

Нахождение в границах зон объектов культурного наследия: нет.

В плане здание сложной конфигурации.

Наружные стены: кирпичные. Кровля: плоская.

Фасад: основное поле стен - композитные панели, покраска атмосферостойкой краской по штукатурке.

Настоящим колерным паспортом вносятся изменения в ранее согласованный колерный паспорт СЭД-059-22-01-26-23 от 01.02.2017г. в части уточнения видов и мест размещения средств размещения информации, рекламных конструкций в части размещения магазина "Чижик".

Раздел «Архитектурно-художественная подсветка» настоящим колерным паспортом не разрабатывается. Освещение фасада осуществляется за счет свечения витражей и вывесок.

В соответствии с Градостроительным кодексом Российской Федерации, решением Пермской городской Думы от 15.12.2020 № 277 «Об утверждении Правил благоустройства территории города Перми» и постановлением администрации города Перми от 22.02.2017 № 130 «Об утверждении формы и Порядка согласования паспорта внешнего облика объекта капитального строительства (колерного паспорта)» колерные паспорта не являются разрешительной документацией на строительство, реконструкцию объекта капитального строительства; не являются правовым основанием на устройство пристроек, навесов, козырьков и других архитектурных элементов.

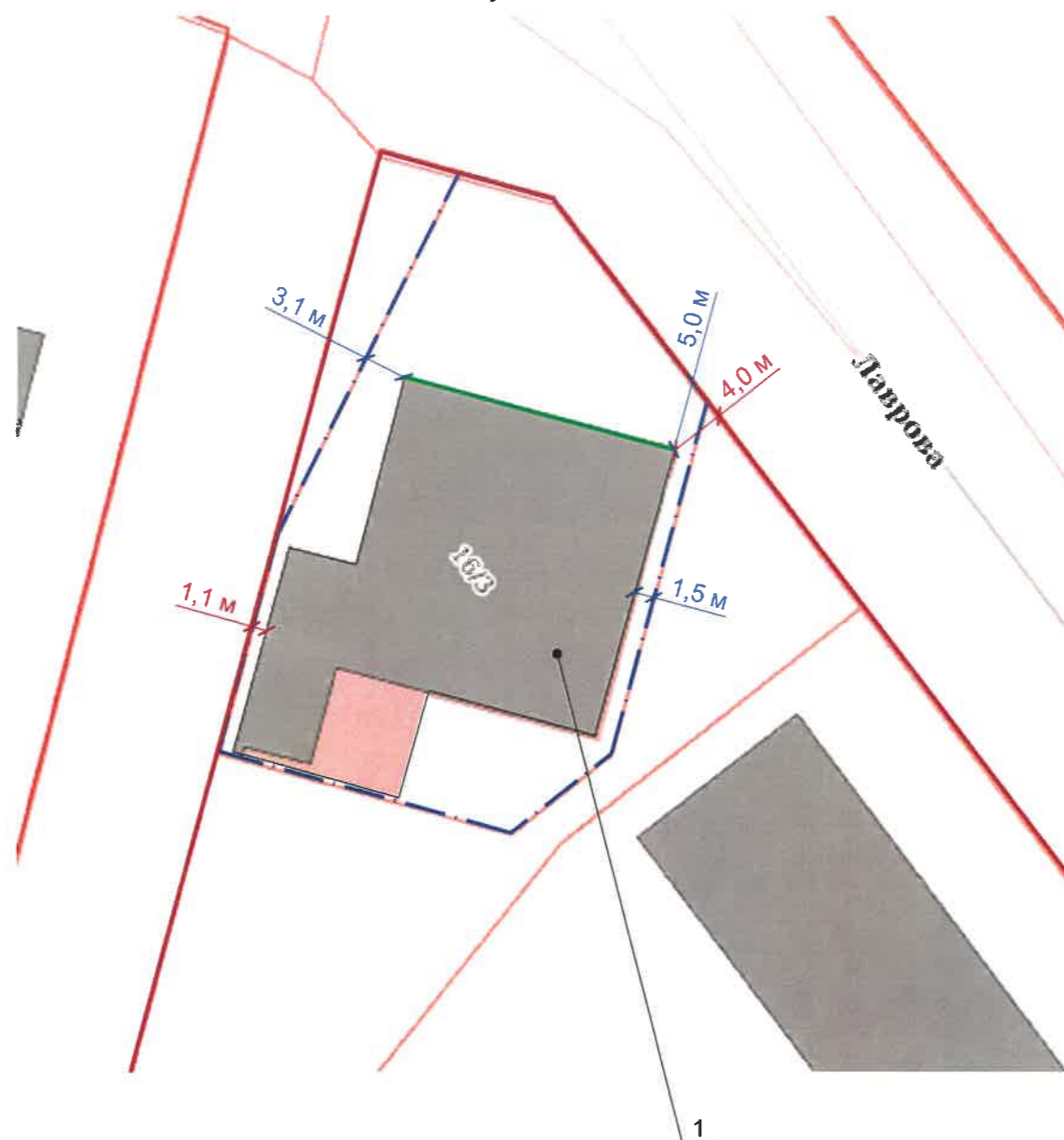
Предметом согласования данного колерного паспорта являются: определение возможных типов размещения средств размещения информации на фасаде. Средства размещения информации, рекламные конструкции, не соответствующие типу и местам их возможного размещения, подлежат демонтажу.

СОГЛАСОВАНО
1-й заместитель начальника ДГА
г. Перми - главный архитектор
Д.Ю. Лалшин
2022

Согласовано
Взам. инв. №
Подп. и дата
Инв. № подл.

2022-ИПГ-032-КПФ					
Колерный паспорт объекта капитального строительства по ул. Льва Лаврова, д. 16/3, Орджоникидзевского района города Перми.					
Изм.	Кол. уч.	Лист	№ док.	Подп.	Дата
Разраб.	Карюкалова	Карюкалова	Карюкалова	Карюкалова	10.22
Н.контр.	Валетов	Валетов	Валетов	Валетов	10.22
Здание магазина				Стадия	Лист
				П	1
Общие данные (начало)				Листов	8
				ИП Герман Л.Л. ОГРНИП 311590627900013	

Ситуационная схема



Условные обозначения

- 1 - Нежилое здание магазина по улице Льва Лаврова, д.16/3 в Орджоникидзевскомком районе города Перми.
- - Фасады с местами размещения средств размещения информации, рекламных конструкций.
- - - - - Границы земельного участка, предоставленного для размещения здания
- — — — — Красные линии планировки территории

Ведомость ссылочных и прилагаемых документов

Обозначение	Наименование	Примечание
Ссылочные документы		
Решение Пермской городской Думы от 15.12.2020 №277	Об утверждении Правил благоустройства территории города Перми	
Постановление администрации г. Перми от 22.02.2017 №130	Об утверждении формы и Порядка согласования паспорта внешнего облика объекта капитального строительства (колерного паспорта)	
СЭД-059-22-01-26-23 от 01.02.2017	Колерный паспорт встроенно-пристроенного нежилого помещения. Адрес объекта: г. Пермь, ул. Льва Лаврова, д. № 16/3 (шифр 5906-16-047-КПФ)	

ИНСТРУКЦИЯ
о порядке производства работ, связанных
с окраской фасадов и всех наружных частей зданий,
сооружений, строений, расположенных на территории города Перми.

1. Окраска (отделка) фасадов и всех наружных частей зданий, сооружений, строений, расположенных на территории города Перми, может производиться лишь на основании паспорта внешнего облика объекта капитального строительства (колерного паспорта), согласованного с департаментом градостроительства и архитектуры администрации г. Перми (далее - ДГА).
2. До начала процесса окраски (отделки) здания или какого-либо сооружения должны быть произведены работы по капитальному ремонту всех без исключения его наружных частей, подлежащих окраске.
3. До начала ремонта зданий, имеющих газосветовую рекламу, сообщить рекламораспространителю о предстоящих работах на фасаде здания с целью сохранения вывесок либо их демонтажа.
4. Полуразрушенные и разрушенные архитектурные художественно-скульптурные элементы фасада: карнизы, фризы, колонны, пилястры, сандрики, кронштейны, обрамления проемов, различные лепные украшения, барельефы, мозаика, художественная роспись и т.п. подлежат обязательному восстановлению в своем первоначальном виде. Категорически запрещается производить окраску здания без предварительного восстановления указанных элементов декора фасада.
5. Металлические поверхности отдельных элементов фасада: чугунные решетки, ограждения балконов и лестниц, элементы входных групп, двери, кронштейны и прочие архитектурно-художественные элементы фасада перед окраской очищаются от грязи, ржавчины, старой краски и покрываются вновь атмосферостойкой краской для металлических поверхностей.
6. В соответствии с выданными образцами цвета (колерами) на окраску (отделку) здания организация, производящая ремонт здания, составляет пробные образцы цвета, которые наносятся на подготовленную для покраски поверхность стены в уровне 1-го этажа здания (не выше 1,5 метров от земли).
7. Проверку и согласование пробного образца цвета (выкрас колера) производит уполномоченный представитель ДГА. Без указанных проверки и согласования производить окраску (отделку) фасадов здания категорически запрещается.
8. Домуправления, организации и учреждения, производящие окраску (отделку) и связанный с нею ремонт фасадов здания, несут ответственность за выполнение настоящей инструкции и могут быть привлечены к административной ответственности за ее нарушение в соответствии со статьей 6.8.2 «Нарушение требований к внешнему виду фасадов зданий, строений, сооружений» Закона Пермского края от 06.04.2015 № 460-ПК «Об административных правонарушениях в Пермском крае».
9. По всем вопросам, связанным с производством работ, необходимо обращаться в ДГА по адресу: г. Пермь, ул. Сибирская, 15, каб. 315, тел. 212-76-98.

Согласовано

Взам. инв. №

Подп. и дата

Ивл. № подл.

2022-ИПГ-032-КПФ					
Колерный паспорт объекта капитального строительства по ул. Льва Лаврова, д. 16/3, Орджоникидзевского района города Перми.					
Изм.	Кол. уч.	Лист	№ док.	Подп.	Дата
Разраб.		Карюкалова		Карю	10.22
Здание магазина				Стадия	Лист
				П	2
Общие данные (окончание)				ИП Герман Л.Л. ОГРНИП 311590627900013	
Н.контр.		Валетов		ВН	10.22

Главный фасад



Дворовой фасад



Боковой фасад



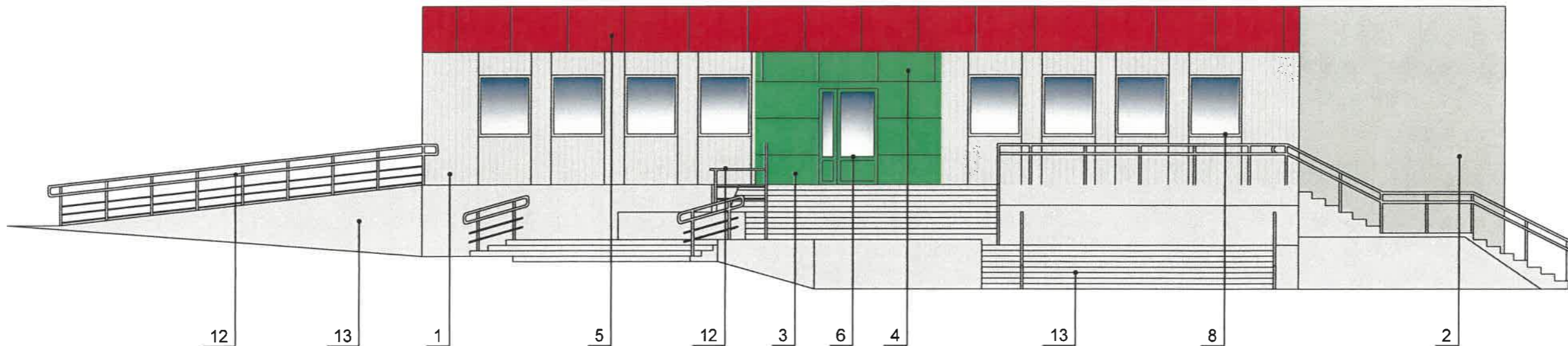
Боковой фасад



Фотофиксация выполнена: октябрь 2022 года.

Изм.	Кол. уч.	Лист	№ док.	Подп.	Дата	2022-ИПГ-032-КПФ			
Разраб.	Карюкалова	Карю			10.22	Колерный паспорт объекта капитального строительства по ул. Льва Лаврова, д. 16/3, Орджоникидзевского района города Перми.			
						Здание магазина	Стадия	Лист	Листов
							П	3	
Н.контр.	Валетов			ВН	10.22	Существующее состояние фасадов (фотофиксация)			
						ИП Герман Л.Л. ОГРНИП 311590627900013			

Главный фасад



СОГЛАСОВАНО
1^й заместитель начальника ДГА
г. Перми - главный архитектор
Д.Ю. Лапшин
2022

ПРИМЕЧАНИЕ:

1. В случае, если наружные лестницы при дополнительно устроенных входах в общественные помещения здания выходят за границы предоставленного земельного участка и красные линии квартала, то устройство дополнительных или переустройство существующих входных групп требует получения разрешения в установленном порядке;

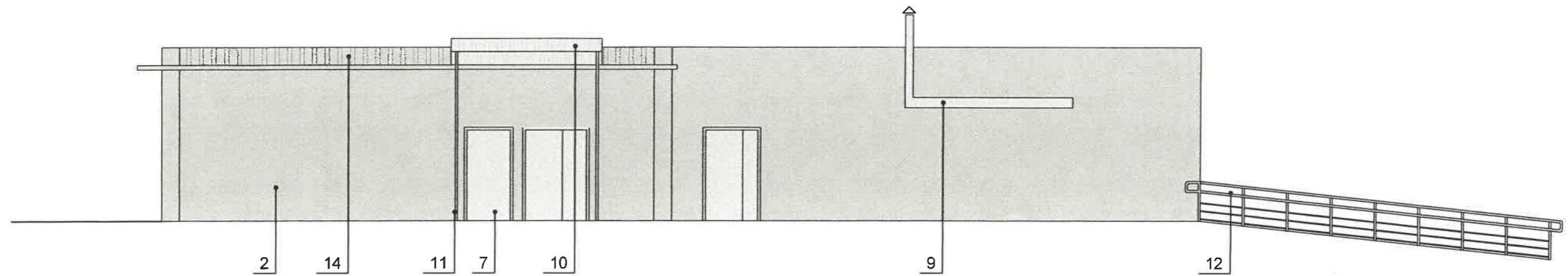
2. В случае устройства или переустройства (перепланировки, ремонта, реконструкции) помещений общественного назначения, их входных групп в обязательном порядке должны быть предусмотрены мероприятия по обеспечению доступности данных помещений для маломобильных групп населения, включая инвалидов, использующих кресла-коляски и собак-проводников (далее-МГН) в соответствии с требованиями СП 59.13330.2016 Свод правил. Доступность зданий и сооружений для маломобильных групп населения. Данный свод правил касается функционально-планировочных элементов зданий и сооружений, их участков или отдельных помещений, доступных для МГН (входные узлы, коммуникации, пути эвакуации, помещения и зоны обслуживания, а также их информационное и инженерное обустройство). В частности, лестницы при входах в общественные помещения должны дублироваться пандусами с уклоном не более 1:20 (5%) или иными средствами подъема (подъемные платформы, лифты и т.д.). Согласно вышеуказанному Своду правил наружные лестницы и пандусы должны иметь поручни с учетом технических требований к опорным стационарным устройствам по ГОСТ Р 51261; размеры входной площадки при открывании дверей наружу должны быть не менее 1,5 x 1,85 метра (п.11.7.4.4. Правил благоустройства территории города Перми, утвержденных Решением Пермской городской Думы от 15.12.2020 № 277).

Условные обозначения:

1 - выноска и номер позиции согласно Ведомости отделки фасадов на листе 1

						2022-ИПГ-032-КПФ			
						Колерный паспорт объекта капитального строительства по ул. Льва Лаврова, д. 16/3, Орджоникидзевского района города Перми.			
Изм.	Кол. уч.	Лист	№ док.	Подп.	Дата	Здание магазина	Стадия	Лист	Листов
Разраб.		Карюкалова		К	10.22		П	4	
Н.контр.		Валетов		В	10.22	Главный фасад.	ИП Герман Л.Л. ОГРНИП 311590627900013		

Дворовой фасад



СОГЛАСОВАНО
 1^й заместитель начальника ДГА
 г. Перми - главный архитектор
 Д.Ю. Япшин
 "05" 2022 г.

Условные обозначения:

1 - выноска и номер позиции согласно Ведомости отделки фасадов на листе 1

Согласовано

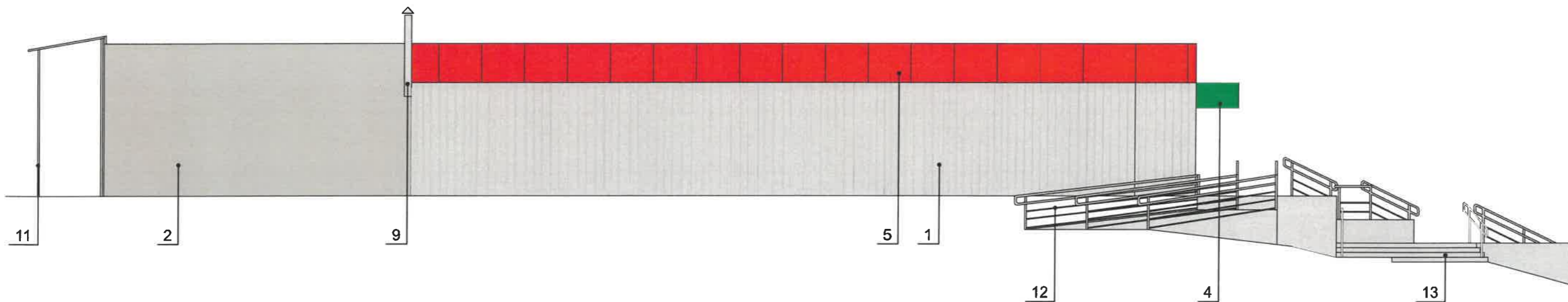
Взам. инв. №

Подп. и дата

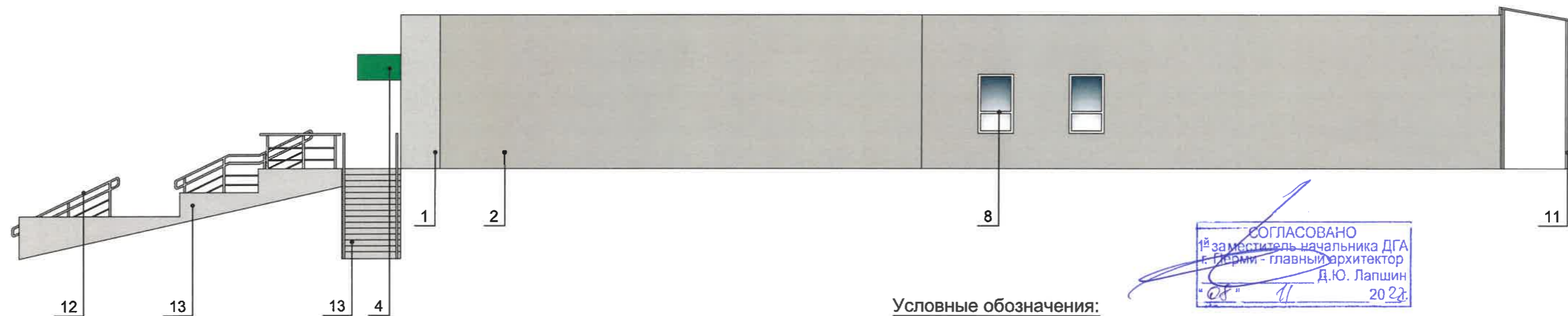
Инв. № подл.

						2022-ИПГ-032-КПФ			
						Колерный паспорт объекта капитального строительства по ул. Льва Лаврова, д. 16/3, Орджоникидзевского района города Перми.			
Изм.	Кол. уч.	Лист	№ док.	Подп.	Дата	Здание магазина	Стадия	Лист	Листов
Разраб.				Карюкалова	10.22		п	5	
Н.контр.				Валетов	10.22	Дворовой фасад.	ИП Герман Л.Л. ОГРНИП 311590627900013		

Боковой фасад



Боковой фасад



СОГЛАСОВАНО
1^й заместитель начальника ДГА
г. Пермь - главный архитектор
Д.Ю. Лапшин
"08" 11 2022г.

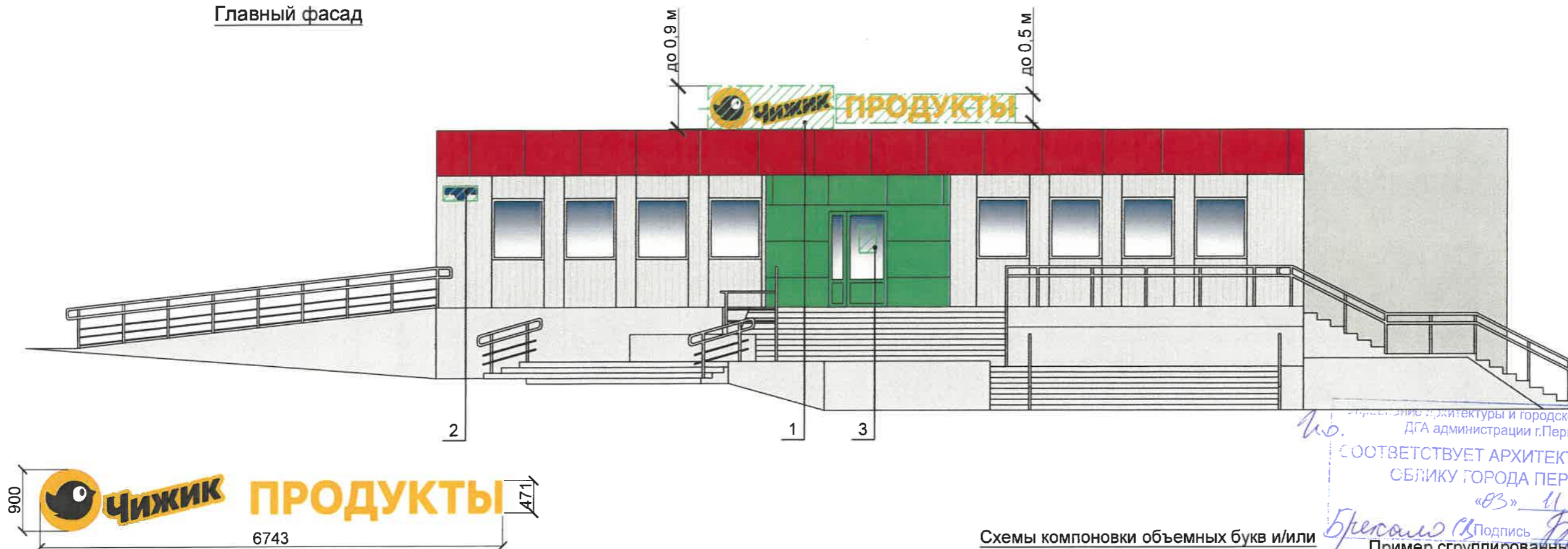
Условные обозначения:

1 - выноска и номер позиции согласно Ведомости отделки фасадов на листе 1

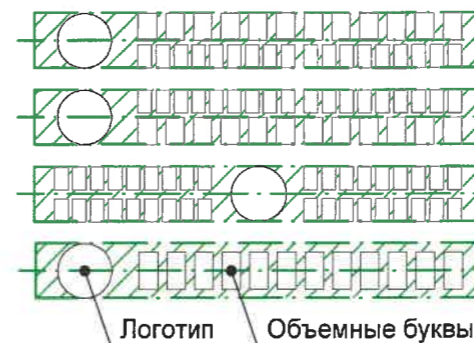
Согласовано				
Взам. инв. №				
Подп. и дата				
Инв. № подл.				

						2022-ИПГ-032-КПФ			
						Колерный паспорт объекта капитального строительства по ул. Льва Лаврова, д. 16/3, Орджоникидзевского района города Перми.			
Изм.	Кол. уч.	Лист	№ док.	Подп.	Дата	Здание магазина	Стадия	Лист	Листов
Разраб.		Карюкалова		Кай	10.22		П	6	
Н.контр.		Валетов		ВН	10.22	Боковые фасады.	ИП Герман Л.Л. ОГРНИП 311590627900013		

Главный фасад



Схемы компоновки объемных букв и/или логотипов, относительно оси и места размещения средств размещения информации



Пример сгруппированных модульных табличек



Ведомость средств размещения информации, рекламных конструкций

ПОЗ.	Тип объекта, материал, способы крепления	Цвет (с указанием RAL)	Наличие подсветки
1	Крышная конструкция - объемные буквы и/или логотипы без подложки на металлическом каркасе. Металл, пластик, оргстекло.	Фирменные цвета	Внешняя или внутренняя, светодиодами
2	Указатель с наименованием улицы и номером дома (здания) (пункт 11.4.2 решения Пермской городской Думы от 15.12.2020 № 277). Металл, пластик.	Синий: (R-(0), G-(20), B-(120), белый	Возможна внутренняя подсветка
3	Информация на остеклении в виде выклейки*. Пленка ПВХ	Фирменные цвета	Без подсветки


Условия размещения средств размещения информации:


1. Место размещения информации располагаются относительно условной прямой линии - единой горизонтальной оси. Местоположение оси на фасаде определяется как половина расстояния между верхним и нижним архитектурным элементом (окна, наличники, карниз, фриз и др.), выделяющимся (западающим, выступающим) из плоскости стены.
2. Размещение вывесок и рекламных конструкций должно осуществляться в границах места допустимого размещения средств размещения информации, рекламных конструкций, установленных данным колерным паспортом объектом капитального строительства.
3. Размещение вывесок по отношению друг к другу, их конфигурация, наполненность информацией должны соответствовать Стандартным требованиям к вывескам, их размещению и эксплуатации (далее - Стандартные требования), утвержденным Решением Пермской городской Думы от 15.12.2020 №277.
4. В случае, если планируемые к размещению вывески не соответствуют Стандартным требованиям и действующему колерному паспорту, требуется внесение изменений в колерный паспорт путем разработки нового колерного паспорта.
5. Максимальный размер информационных табличек* - 0,5 м x 0,7 м (пункт 2.13 Стандартных требований).
6. Узел крепления каждого типа объекта информации разрабатывается отдельным рабочим проектом.
7. В случае размещения рекламной конструкции на фасаде здания, строения, сооружения, такая конструкция должна быть отражена в составе нового колерного паспорта, а ее размещение должно осуществляться в соответствии с действующим порядком установки эксплуатации рекламных конструкций на территории города Перми, утвержденным решением пермской городской Думы, с последующим получением на установку и эксплуатацию рекламной конструкции в установленном порядке.
8. В случае возникновения спорных ситуаций в отношении мест размещений с другими организациями, располагающимися в здании, регулирование конфликта и окончательное решение по размещению средств размещения информации той или иной претендующей организации, в соответствии с положениями Жилищного кодекса Российской Федерации принимает на себя собрание жильцов и собственников помещений многоквартирного дома.

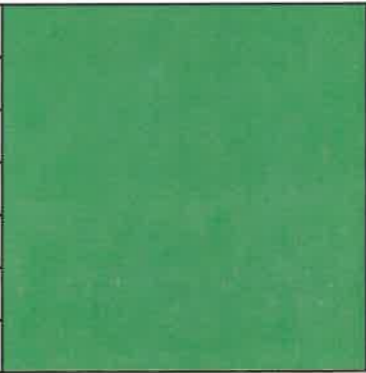
Условные обозначения:


- 1 - Выноска и номер позиции согласно Ведомости средств размещения информации, рекламных конструкций
- ▨ - Место допустимого размещения средств размещения информации, рекламных конструкций
- - Ось размещения средств размещения информации, рекламных конструкций

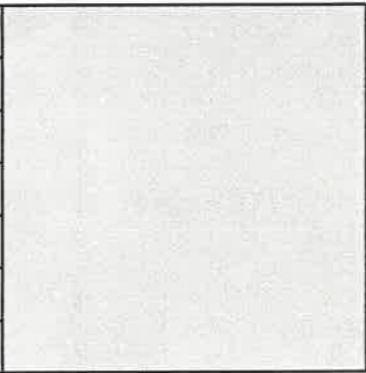
						2022-ИПГ-032-КПФ			
						Колерный паспорт объекта капитального строительства по ул. Льва Лаврова, д. 16/3, Орджоникидзевского района города Перми.			
Изм.	Кол. уч.	Лист	№ док.	Подп.	Дата	Здание магазина	Стадия	Лист	Листов
Разраб.		Карюкалова		К	10.22		П	7	
Н.контр.		Валетов		В	10.22	Размещение средств размещения информации, рекламных конструкций Главный фасад	ИП Герман Л.Л. ОГРНИП 311590627900013		

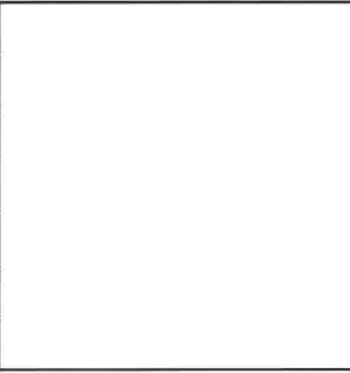
Позиция ведомости отделки фасадов	RAL 3020	C	0	
		M	100	
		Y	100	
		K	10	
		R	193	
		G	18	
		B	28	
5				

Позиция ведомости отделки фасадов	RAL 7038	C	30	
		M	10	
		Y	20	
		K	20	
		R	180	
		G	184	
		B	176	
2,10,14				

Позиция ведомости отделки фасадов	RAL 6018	C	70	
		M	0	
		Y	90	
		K	0	
		R	72	
		G	164	
		B	63	
3,4,6				

Позиция ведомости отделки фасадов	RAL 7047	C	0	
		M	0	
		Y	5	
		K	20	
		R	207	
		G	208	
		B	207	
13				

Позиция ведомости отделки фасадов	RAL 7035	C	5	
		M	0	
		Y	5	
		K	20	
		R	203	
		G	208	
		B	204	
1,7,8,11,12				

Позиция ведомости отделки фасадов	RAL 9016	C	3	
		M	0	
		Y	0	
		K	0	
		R	247	
		G	251	
		B	245	
8				

Согласовано

СОГЛАСОВАНО
1^й заместитель начальника ДГА
г. Перми - главный архитектор
Д.Ю. Лапшин
2022

Взам. инв. №

Подп. и дата

Инв. № подл.

1. Координаты цветов RAL приведены с сайта: //colorscheme.ru.
2. Каталог цветов RAL Classic.

						2022-ИПГ-032-КПФ			
						Колерный паспорт объекта капитального строительства по ул. Льва Лаврова, д. 16/3, Орджоникидзевского района города Перми.			
Изм.	Кол. уч.	Лист	№ док.	Подп.	Дата	Здание магазина	Стадия	Лист	Листов
Разраб.			Карюкалова	<i>Kaj</i>	10.22		П	8	
Н.контр.			Валетов	<i>ВВ</i>	10.22	Эталоны колеров	ИП Герман Л.Л. ОГРНИП 311590627900013		