

ООО «АРТ-Проект»

№ 059-22-01-26-4074 от 31.10.2022 г.

Номер и дата входящего заявления о согласовании колерного паспорта

**ПАСПОРТ ВНЕШНЕГО ОБЛИКА ОБЪЕКТА КАПИТАЛЬНОГО СТРОИТЕЛЬСТВА
(КОЛЕРНЫЙ ПАСПОРТ)**

АДРЕС ОБЪЕКТА: г.Пермь, административный район Ленинский,
ул. Петропавловская, здание (строение) № 93

шифр 004-2022-ОФ

ПЕРМЬ 2022 г.

Ведомость чертежей

Пояснительная записка

ЛИСТ	НАИМЕНОВАНИЕ	ПРИМЕЧАНИЯ
1-2	Общие данные	
3-4	Существующее состояние фасадов	
5	Главный фасад в осях 1с-11	
6	Дворовой фасад 11-1	
7	Боковые фасады А-М и М-А	
8	Размещение средств размещения информации, рекламных конструкций. Главный фасад 1с-11.	
9	Размещение средств размещения информации, рекламных конструкций. Боковой фасад М-А.	
10-11	Архитектурно-художественная подсветка	
12	Эталоны колеров	

Объект капитального строительства - 12-этажный кирпичный многоквартирный жилой дом со встроенными помещениями общественного назначения, расположенное по адресу: г. Пермь, Ленинский район, улица Петропавловская, 93.

Здание построено в 1972 году по типовому проекту.

Кровля мягкая плоская (наплавляемая крыша), наружные стены выполнены из кирпича, облицованные фасадной плиткой (невентилируемый фасад), перекрытия сборные железобетонные. Архитектурного декора нет.

Колористическое решение: светло-серый. С учетом выполненных зондажей красочных слоев нет.

Деревянные оконные блоки, исторически окрашенные белой краской, практически полностью заменены на белые металлопластиковые стеклопакеты, почти без сохранения исторического рисунка переплетов.

Козырек над входами в подъезд один. Козырек бетонный.

Исторические входные деревянные двери не сохранились, заменены на металлические глухие, выкрашенные в серебристо-серый.

Современная отделка ограждения балконов и лоджий разнородна: оцинковка, профлист, фигурные металлические решетки, окрашенные в темно-коричневый цвет. Сохранившиеся исторические - фигурные металлические решетки, окрашенные в темно-коричневый цвет и профлисты крупной горизонтальной направленностью. Большинство балконов и лоджий остеклены, рисунок остекления разнородный. Отделка фасадов в удовлетворительном состоянии.

В начале 1970-х годов стал осуществляться проект застройки горы Слудки 9-ти и 12-ти этажными домами (авторами И.А. Плотникова и А.П. Загородников). Дом по улице Петропавловской, 93 является частью данного ансамбля, так же как и дома по ул. Петропавловской, 77, 81, 85, 89, которые выполнены по единому проекту, в единой стилистике.

Ведомость отделки фасадов

ЛИСТ	ЭЛЕМЕНТ ФАСАДА	ЭТАЛОН ЦВЕТА	ОБОЗНАЧ.	ВИД ОТДЕЛКИ	ПРИМЕЧАНИЕ
1	Поле стены (тип 1)			Фиброцементные панели	КМЕW CW 1818
2	Поле стены (тип 2)	белый	RAL 9003 RAL 8004 RAL 7024	Фиброцементные панели	
3	Поле стены (тип 3)	белый	RAL 9003	Штукатурка с окраской	
4	Ограждения балконов, лоджий, фриз козырька	белый	RAL 9003 RAL 8004 RAL 7011	Алюминиевые композитные панели	
5	Переплеты окон	белый	RAL 9003	Металлопластик	
6	Дверные полотна		RAL 7040 RAL 7011	Металл с окраской атмосферостойкой краской, металлопластик	
7	Отливы окон	белый	RAL 9003	Оцинкованная сталь с полимерным покрытием	
8	Переплеты балконов, лоджий и витражей		RAL 7011	Алюминиевые профили/металлопластик	
9	Остекление лоджий, балконов		-	Светопрозрачные конструкции из безопасного стекла*	Степень зеркальности и цвет тонировки требует доп. согласование
10	Вентиляционные каналы		RAL 7040	Металл с окраской атмосферостойкой краской	
11	Покрытие козырьков, приямков, ограждения, стойки		RAL 7040	Металл с окраской атмосферостойкой краской, хромированный металл	
12	Ступени		-	Бетон/ природный камень/ керамогранит	
13	Барельеф		RAL 7030	Полимерные материалы/ фибробетон	По мотивам барельефа здания по ул. Крисанова, 19
14	Отлив ограждения лестницы, подшив карниза кровли		RAL 7024	Оцинкованная сталь с полимерным покрытием	
15	Водосточная система		RAL 7005	Оцинкованная сталь с полимерным покрытием	

* **Безопасное стекло** - это общее наименование для закаленного и термоупрочненного стекла строительного триплекса и многослойного стекла, а также стекла с защитой полимерной пленкой, которые обладают различными прочностными характеристиками и свойствами безопасности.

Цель разработки колерного паспорта:

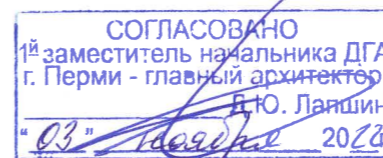
1. Определение и согласование допустимых мест размещения средств размещения информации, рекламных конструкций;
2. Определение мест размещения светотехнического оборудования для архитектурно-художественной подсветки.

Настоящим колерным паспортом:

1. Заменяются ранее установленные типы отделки и цветовое решение;
2. Предусматриваются размещение средств размещения информации организаций, располагающихся в здании.

В соответствии с Градостроительным Кодексом РФ, решением Пермской городской Думы от 15.12.2020 №277 «Об утверждении Правил благоустройства территории города Перми и о признании утратившим силу отдельных решений Пермской городской Думы» и постановлением администрации города Перми от 22.02.2017 №130 «Об утверждении формы и порядка согласования паспорта внешнего облика объекта капитального строительства (колерного паспорта)» проекты колерных паспортов либо проекты изменений в колерные паспорта не являются разрешительной документацией на строительство, реконструкцию объекта капитального строительства; не являются правовым основанием на устройство пристроек, навесов, козырьков.

Предметом согласования колерного паспорта являются: принятые цветовые решения элементов фасада, применяемые материалы существующего объекта недвижимости, а также определение возможных типов размещения средств информации на нем. Средства размещения информации, рекламные конструкции, не соответствующие типу и местам их возможного размещения, подлежат демонтажу.

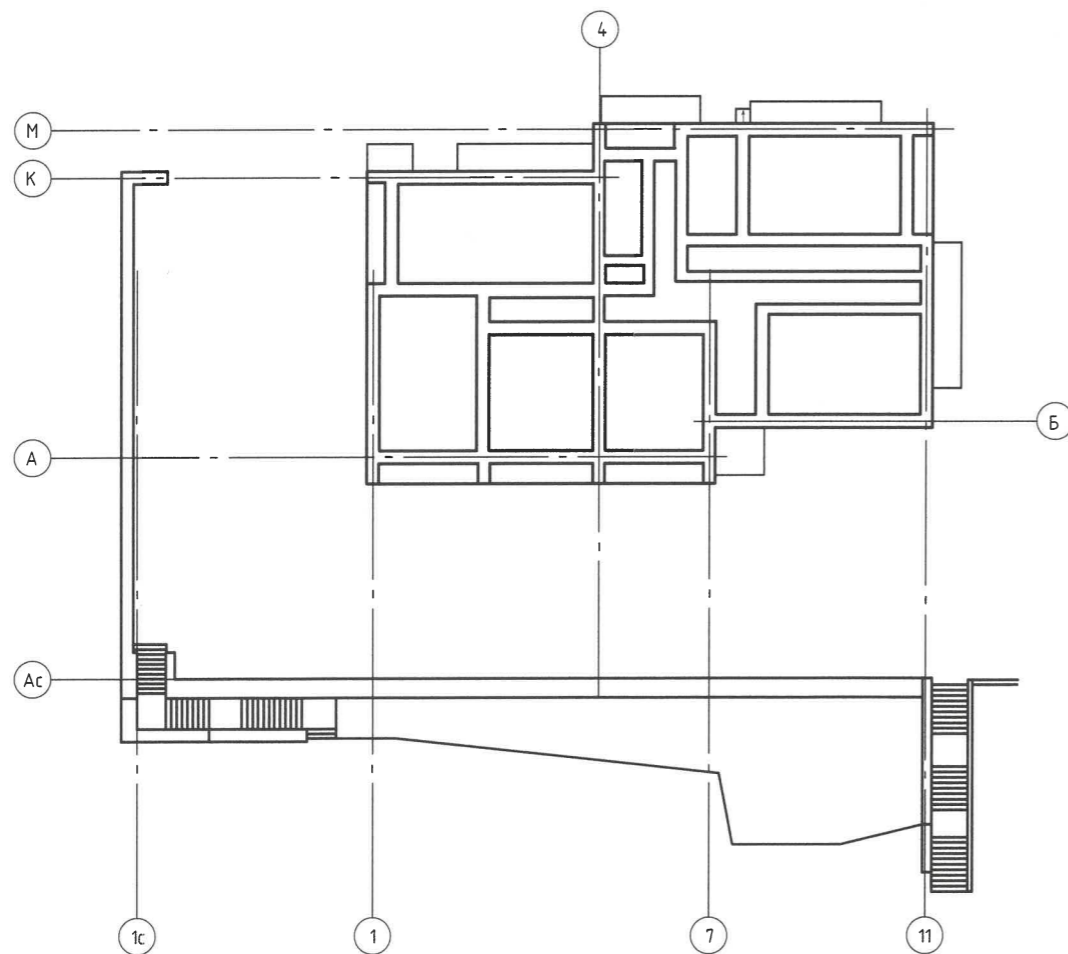


						004-2022-ОФ			
						Колерный паспорт объекта капитального строительства по ул. Петропавловская, №93, Ленинского района г. Перми			
Изм.	Кол.уч.	Лист	Недок	Подпись	Дата				
Разраб.	Иванчина П.В.				09.22.	Многоквартирный дом со встроенными помещениями общественного назначения	Стадия	Лист	Листов
							П	1	12
Н.Контр.	Борычко И.П.				09.22.	Общие данные	ООО "Арт-Проект"		

ИНСТРУКЦИЯ
о порядке производства работ, связанных
с окраской фасадов и всех наружных частей зданий, сооружений,
строений, расположенных на территории города Перми

- Окраска (отделка) фасадов и всех наружных частей зданий, сооружений, строений, расположенных на территории города Перми, может производиться лишь на основании паспорта внешнего облика объекта капитального строительства (колерного паспорта), согласованного с департаментом градостроительства и архитектуры администрации г. Перми (далее - ДГА).
- До начала процесса окраски (отделки) здания или какого-либо сооружения должны быть произведены работы по капитальному ремонту всех без исключения его наружных частей, подлежащих окраске.
- До начала ремонта зданий, имеющих газосветовую рекламу, сообщить рекламораспространителю о предстоящих работах на фасаде здания с целью сохранения вывесок либо их демонтажа.
- Полуразрушенные и разрушенные архитектурные художественно-скульптурные элементы фасада: карнизы, фриз, колонны, пилястры, сандрики, кронштейны, обрамления проемов, различные лепные украшения, барельефы, мозаика, художественная роспись и т.п. подлежат обязательному восстановлению в своем первоначальном виде. Категорически запрещается производить окраску здания без предварительного восстановления указанных элементов декора фасада.
- Металлические поверхности отдельных элементов фасада: чугунные решетки, ограждения балконов и лестниц, элементы входных групп, двери, кронштейны и прочие архитектурно-художественные элементы фасада перед окраской очищаются от грязи, ржавчины, старой краски и покрываются вновь атмосферостойкой краской для металлических поверхностей.
- В соответствии с выданными образцами цвета (колерами) на окраску (отделку) здания организация, производящая ремонт здания, составляет пробные образцы цвета, которые наносятся на подготовленную для покраски поверхность стены в уровне 1-го этажа здания (не выше 1,5 метров от земли).
- Проверку и согласование пробного образца цвета (выкрас колера) производит уполномоченный представитель ДГА. Без указанных проверки и согласования производить окраску (отделку) фасадов здания категорически запрещается.
- Домоуправления, организации и учреждения, производящие окраску (отделку) и связанный с ней ремонт фасадов здания, несут ответственность за выполнение настоящей инструкции и могут быть привлечены к административной ответственности за ее нарушение в соответствии со статьей 6.8.2 «Нарушение требований к внешнему виду фасадов зданий, строений, сооружений» Закона Пермского края от 06.04.2015 № 460-ПК «Об административных правонарушениях в Пермском крае».
- По всем вопросам, связанным с производством работ, необходимо обращаться в ДГА по адресу: г. Пермь, ул. Сибирская, 15, каб. 315, тел. 212-76-98.

План координационных осей здания



ПРИМЕЧАНИЕ: Координационные оси расставлены условно

Ведомость ссылочных и прилагаемых документов

ОБОЗНАЧЕНИЕ	НАИМЕНОВАНИЕ	ПРИМЕЧАНИЕ
	<u>Ссылочные документы</u>	
Постановления администрации города Перми от 22.02.2017 № 130	«Об утверждении формы и Порядка согласования паспорта внешнего облика объекта капитального строительства (колерного паспорта)»	
Решение Пермской городской Думы от 15.12.2020 №277	«Об утверждении Правил благоустройства территории города Перми»	
№СЭД -22-01-05-13 от 02.04.2013	Колерный паспорт объекта капитального строительства по улице Петропавловская, 93 в Ленинском районе города Перми шифр 047-10-2013-ОФ	Согласован от 24.03.2014

Ситуационный план



Условные обозначения:

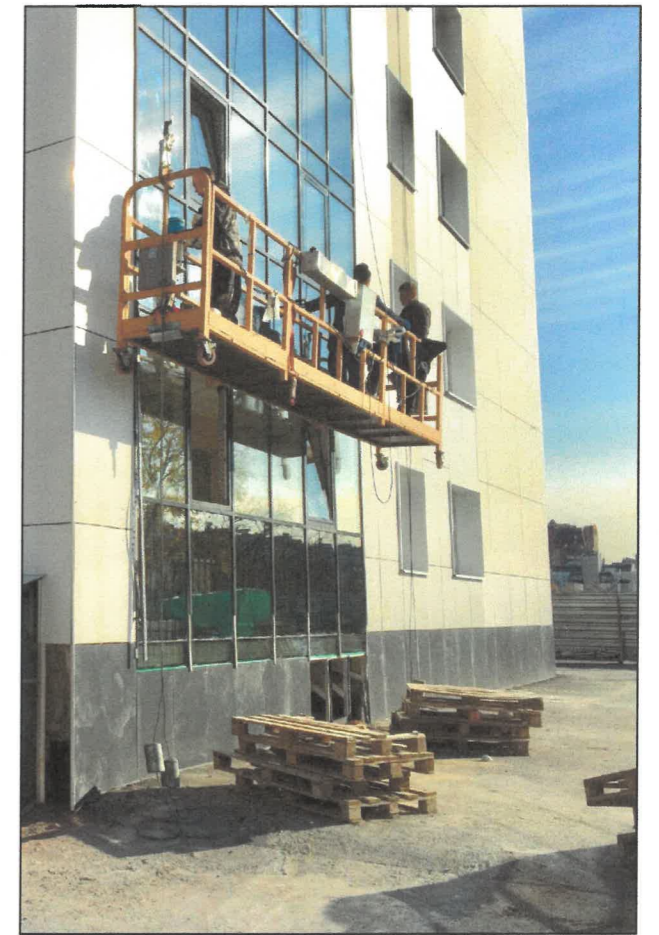
- 93 - здание по адресу: улица Петропавловская, 93 в Ленинский район г. Пермь.
- красная линия (здание размещается по границам красных линий).
- земельный участок с кадастровым номером 59:01:0000000:90180.
- фасады с местами размещения средств размещения информации, рекламной конструкций.
- 1 - координационная ось.

						004-2022-ОФ			
						Колерный паспорт объекта капитального строительства по ул. Петропавловская, №93, Ленинского района г. Перми			
Изм.	Кол.уч.	Лист	№док	Подпись	Дата	Многоквартирный дом со встроенными помещениями общественного назначения	Стадия	Лист	Листов
Разраб.			Иванчина П.В.		09.22.		П	2	
Н.Контр.			Борычко И.П.		09.22.	Общие данные	ООО "Арт-Проект"		

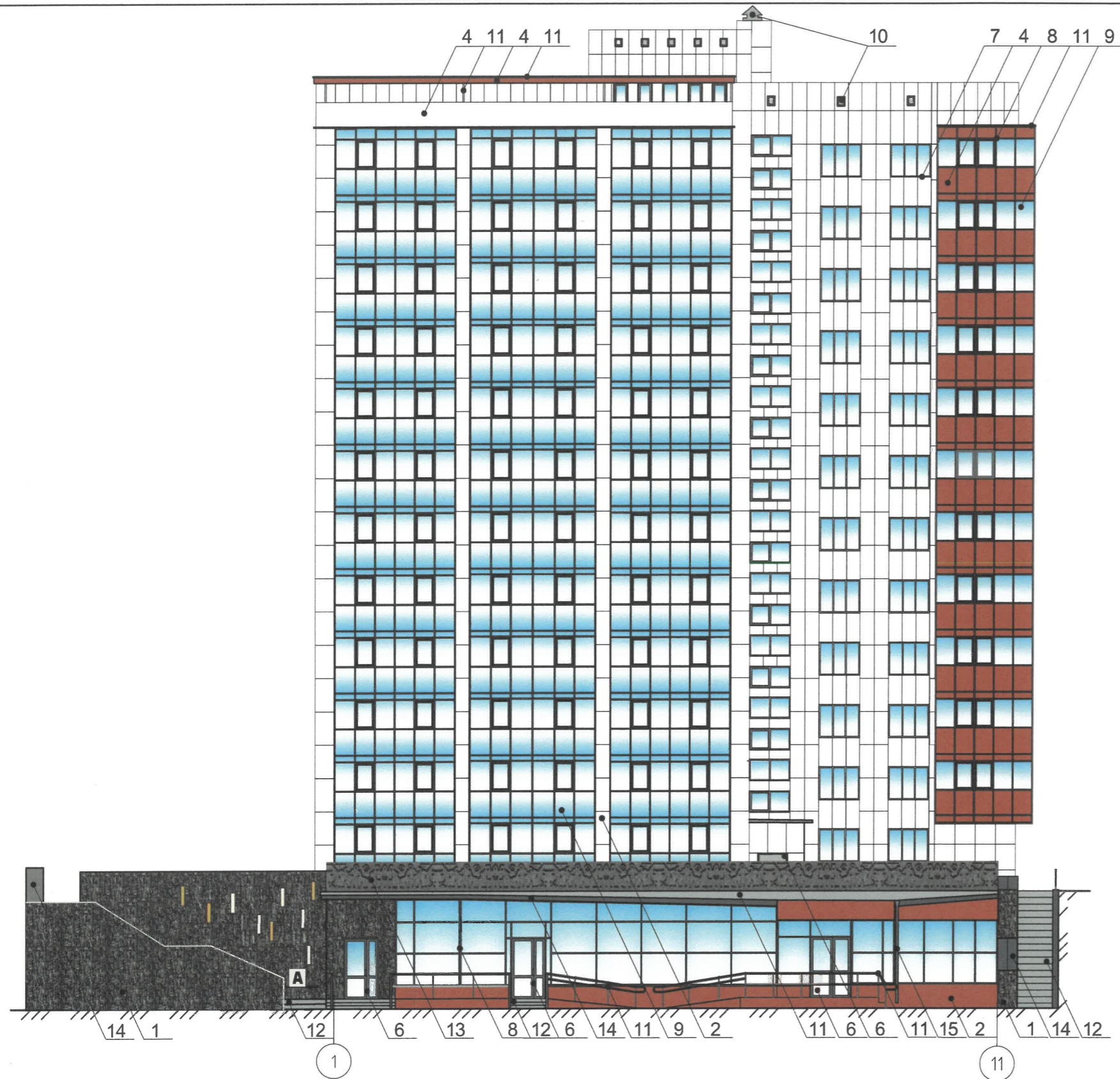
Дворовой фасад в осях 11-1



Боковой фасад М-А



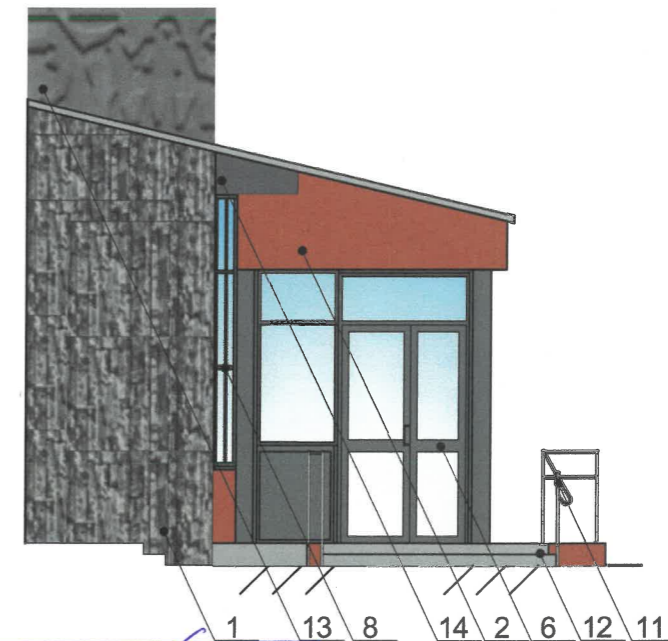
						004-2022-ОФ			
						Колерный паспорт объекта капитального строительства по ул. Петропавловская, №93, Ленинского района г. Перми			
Изм.	Кол.уч.	Лист	№док	Подпись	Дата	Многоквартирный дом со встроенными помещениями общественного назначения	Стадия	Лист	Листов
Разраб.			Иванчина П.В.		09.22.		П	4	
Н.Контр.			Борычко И.П.		09.22.	Существующее состояние фасадов (фотофиксация)	ООО "Арт-Проект"		



ПРИМЕЧАНИЕ:

1. В случае, если наружные лестницы при дополнительно устроенных входах в общественные помещения здания выходят за границы предоставленного земельного участка и красные линии квартала, то устройство дополнительных или переустройство существующих входных групп требует получения разрешения в установленном порядке;
2. В случае устройства или переустройства (перепланировки, ремонта, реконструкции) помещений общественного назначения, их входных групп в обязательном порядке должны быть предусмотрены мероприятия по обеспечению доступности данных помещений для маломобильных групп населения, включая инвалидов, использующих кресла-коляски и собак-проводников (далее-МГН) в соответствии с требованиями СП 59.13330.2016 Свод правил. Доступность зданий и сооружений для маломобильных групп населения. Данный свод правил касается функционально-планировочных элементов зданий и сооружений, их участков или отдельных помещений, доступных для МГН (входные узлы, коммуникации, пути эвакуации, помещения и зоны обслуживания, а также их информационное и инженерное обустройство). В частности, лестницы при входах в общественные помещения должны дублироваться пандусами с уклоном не более 1:20 (5%) или иными средствами подъема (подъемные платформы, лифты и т.д.). Согласно вышеуказанному Своду правил наружные лестницы и пандусы должны иметь поручни с учетом технических требований к опорным стационарным устройствам по ГОСТ Р 51261; размеры входной площадки при открывании дверей наружу должны быть не менее 1,5 x 1,85.

Вид А



СОГЛАСОВАНО
 1^й заместитель начальника ДГА
 г. Перми - главный архитектор
 В.Ю. Ляшин
 03.09.2022

Условные обозначения:

1 - выноска и номер позиции согласно ведомости отделки фасадов на листе 1

						004-2022-ОФ			
						Колерный паспорт объекта капитального строительства по ул. Петропавловская, №93, Ленинского района г. Перми			
Изм.	Кол.уч.	Лист	№док	Подпись	Дата	Многоквартирный дом со встроенными помещениями общественного назначения	Стадия	Лист	Листов
Разраб.					09.22.		П	5	
Н.Контр.					09.22.	Главный фасад 1с-11	ООО "Арт-Проект"		



СОГЛАСОВАНО
 1^й заместитель начальника ДГА
 г. Перми - главный архитектор
 Д.Ю. Лапшин
 05.09.2022

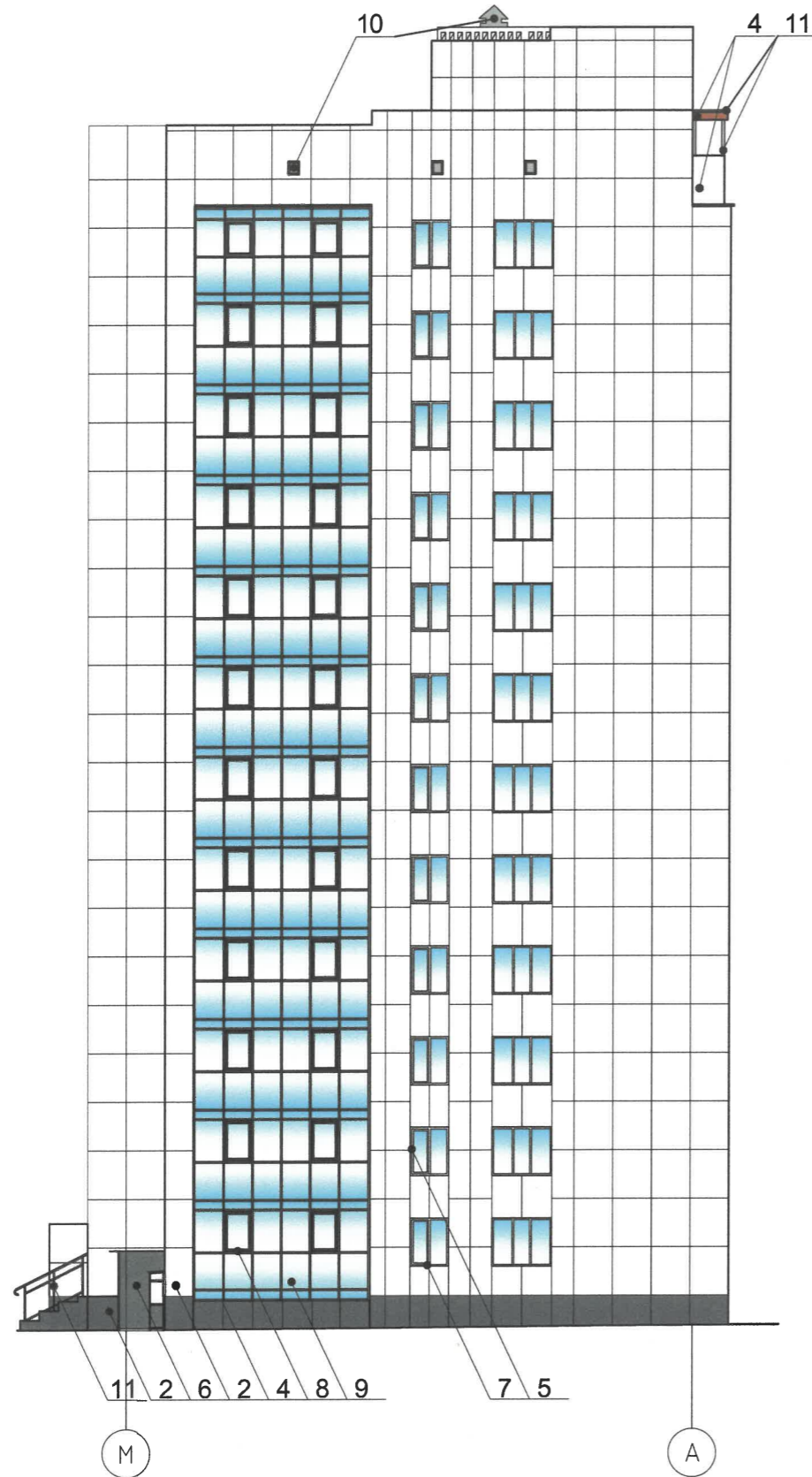
ПРИМЕЧАНИЕ:

- Дополнительное оборудование - размещаемые на фасадах здания, строения, сооружения системы технического обеспечения эксплуатации зданий, строений, сооружений (наружные блоки систем кондиционирования и вентиляции, маскирующие ограждения (экраны, решетки), вентиляционные трубопроводы, антенны, видеокамеры наружного наблюдения, электрощиты, кабельные линии, иное подобное оборудование), защитные устройства (решетки, рольставни), почтовые ящики, часы, банкоматы, элементы архитектурно-художественной подсветки, флашштоки и иное оборудование.
- Размещение дополнительного оборудования, дополнительных элементов и устройств на фасадах объектов капитального строительства допускается при соблюдении следующих условий:
 - соответствие размещения дополнительного оборудования архитектурному решению фасадов, предусмотренному проектной документацией, в соответствии с которой осуществлено строительство (реконструкция) Объекта, с привязкой к единой (вертикальной, горизонтальной) системе осей фасадов;
 - единая горизонтальная ось - условная прямая линия. Определяется как половина расстояния между верхним и нижним архитектурным элементом (окна, наличники, карниз, фриз и другие), выделяющимся (западающим, выступающим) из плоскости стены;
 - единая вертикальная ось - условная прямая линия. Определяется как половина расстояния между границами одного архитектурного элемента (окна, двери, колонны) либо между двумя архитектурными элементами (окна, двери, колонны);
 - комплексное решение размещения оборудования - единое архитектурное и цветовое решение (в том числе размер, форма, материал);
 - размещение дополнительного оборудования на архитектурных деталях, элементах декора, поверхностях с ценной архитектурной отделкой, а также крепление, ведущее к повреждению архитектурных поверхностей, не допускаются
- Размещение дополнительного оборудования не должно нарушать законные интересы собственников жилых помещений в непосредственной близости с оборудованием.
- Внешние блоки кондиционирования закрываются декоративными экранами в цвет фасада.
- Наружные системы кондиционирования устанавливаются: у жилых помещений - за счет внутреннего пространства балкона/лоджии, у не жилых - за счет пространства помещений.

Условные обозначения:

- 1 - выноска и номер позиции согласно ведомости отделки фасадов на листе 1

						004-2022-ОФ			
						Колерный паспорт объекта капитального строительства по ул. Петропавловская, №93, Ленинского района г. Перми			
Изм.	Кол.уч.	Лист	Недок	Подпись	Дата	Многоквартирный дом со встроенными помещениями общественного назначения	Стадия	Лист	Листов
Разраб.					09.22.		П	6	
Н.Контр.					09.22.	Дворовой фасад 11-1	ООО "Арт-Проект"		

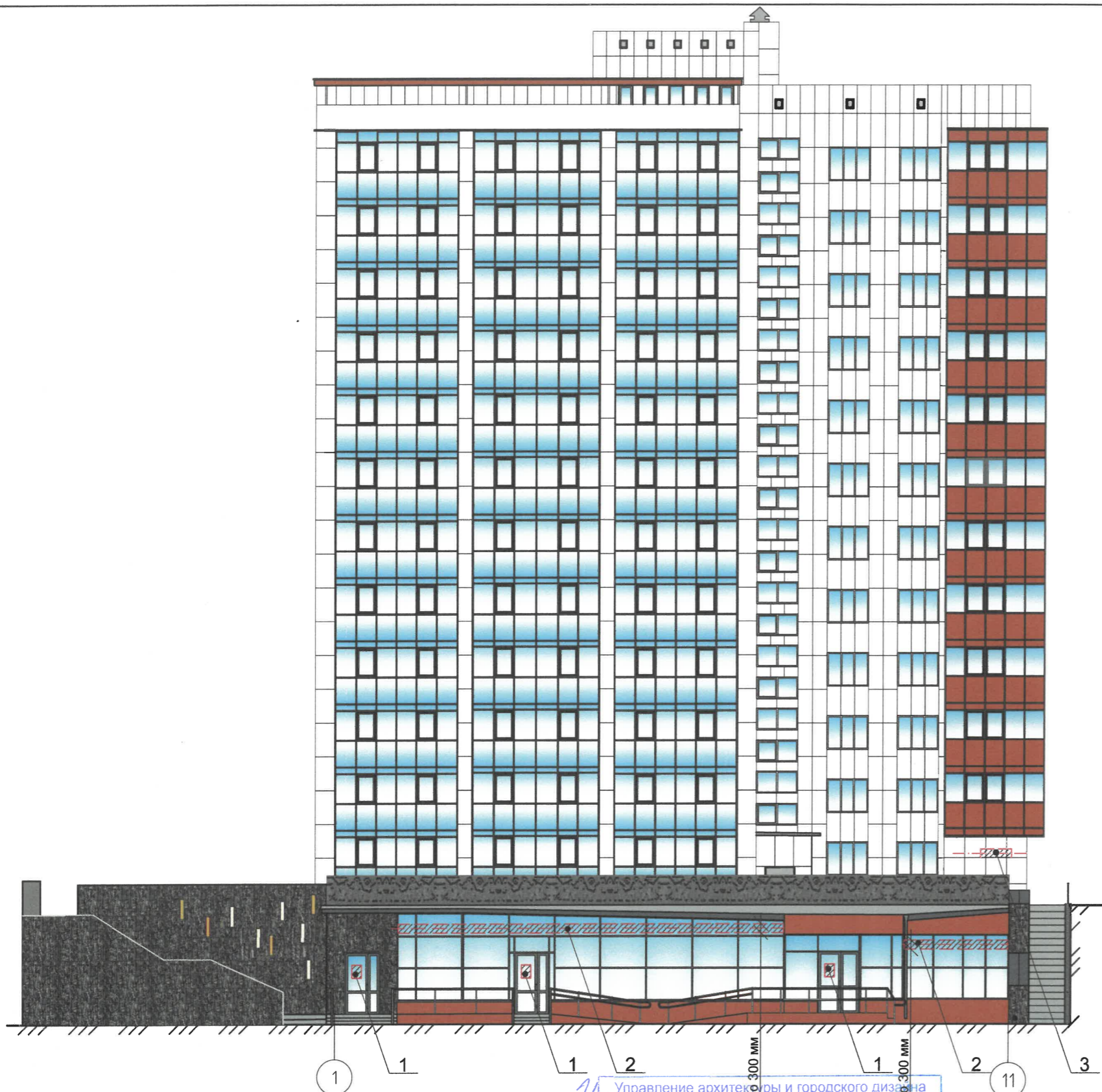


СОГЛАСОВАНО
 1^й заместитель начальника ДГА
 г. Перми - главный архитектор
 Д.Ю. Лапшин
 "03" ноября 2022

Условные обозначения:

1 - выноска и номер позиции согласно ведомости отделки фасадов на листе 1

						004-2022-ОФ			
						Колерный паспорт объекта капитального строительства по ул. Петропавловская, №93, Ленинского района г. Перми			
Изм.	Кол.уч.	Лист	№док	Подпись	Дата	Многоквартирный дом со встроенными помещениями общественного назначения	Стадия	Лист	Листов
Разраб.					09.22.		П	7	
Н.Контр.					09.22.	Боковые фасады А-М и М-А	ООО "Арт-Проект"		



Условные обозначения

- ось размещения объектов городской информации, вывесок
- место допустимого размещения объектов городской информации, вывесок
- выноска и номер позиции согласно ведомости средств размещения информации, рекламных конструкций

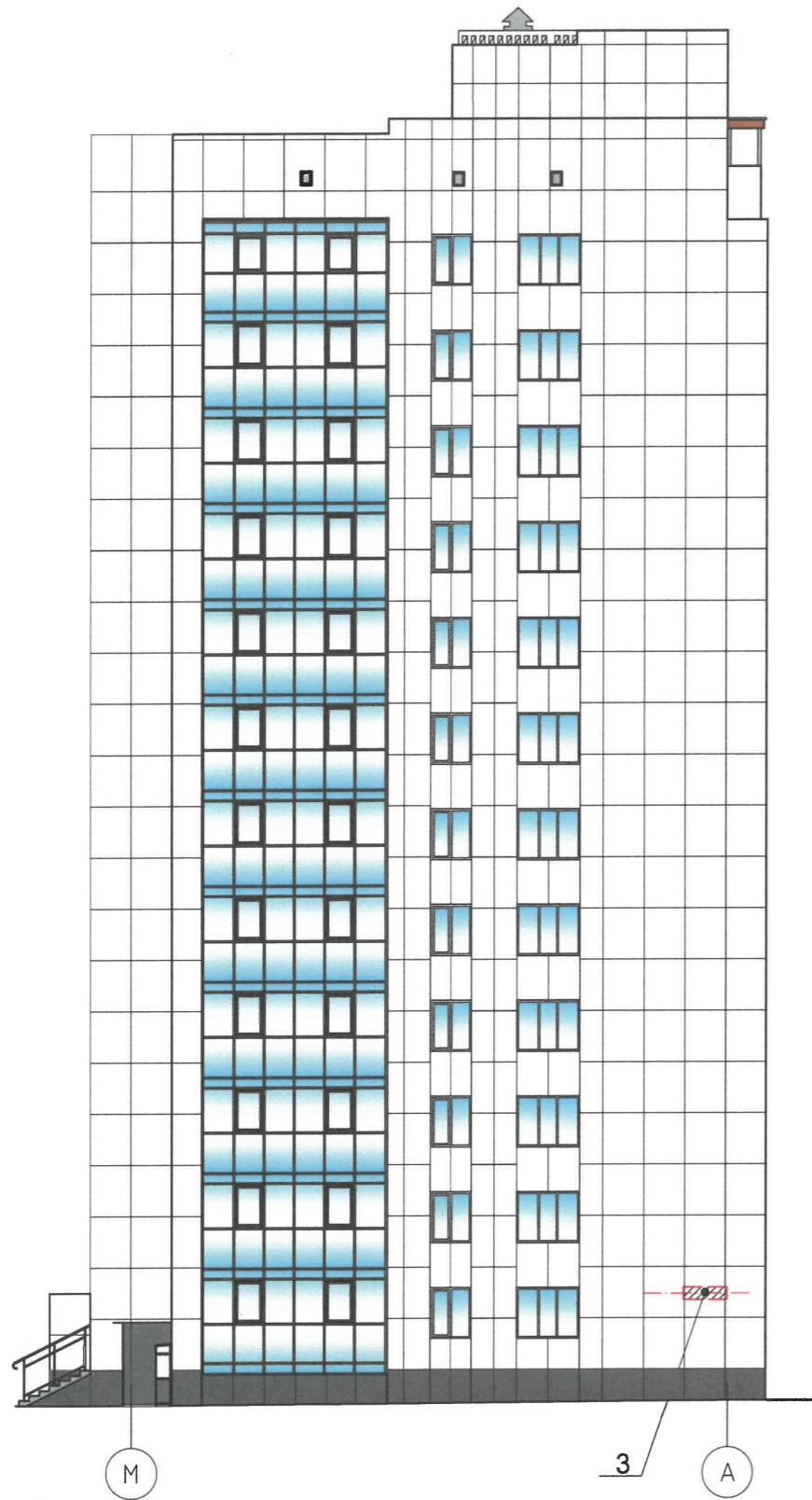
Управление архитектуры и городского дизайна
ДГА администрации г.Перми
**СООТВЕТСТВУЕТ АРХИТЕКТУРНОМУ
ОБЛИКУ ГОРОДА ПЕРМИ**
«В» категория 2022
Подпись *Иванчина П.В.*

Условия для размещения средств размещения информации, рекламных конструкций

1. Место размещения информации располагается относительно условной прямой линии - единой горизонтальной оси. Местоположение оси на фасаде определяется как половина расстояния между верхним и нижним архитектурным элементом (окна, наличники, карниз, фриз и др.), выделяющимся (западающим, выступающим) из плоскости стены.
2. Размещение вывесок и рекламных конструкций должно осуществляться в границах места допустимого размещения средств размещения информации, рекламных конструкций, установленных данным колерным паспортом объекта капитального строительства.
3. Размещение вывесок по отношению друг к другу, их конфигурация, наполненность информацией должны соответствовать Стандартным требованиям к вывескам, их размещению и эксплуатации (далее - Стандартные требования), утвержденным Решением Пермской городской Думы от 15.12.2020 №277.
4. В случае, если планируемые к размещению вывески не соответствуют действующему колерному паспорту, требуется внесение изменений в колерный паспорт путем разработки нового колерного паспорта. Максимальный размер информационных табличек - 0,5 м x 0,7 м (пункт 2.13 Стандартных требований).
5. Узел крепления каждого типа объекта информации разрабатывается отдельным рабочим проектом.
6. В случае размещения рекламной конструкции на фасаде здания, строения, сооружения, такая конструкция должна быть отражена в составе нового колерного паспорта, а ее размещение должно осуществляться в соответствии с действующим порядком установки эксплуатации рекламных конструкций на территории города Перми, утвержденным решением пермской городской Думы, с последующим получением на установку и эксплуатацию рекламной конструкции в установленном порядке.
7. В случае возникновения спорных ситуаций с другими организациями в отношении мест размещения нестандартных вывесок, расположенных не в границах занимаемого помещения, регулирование конфликта и окончательное решение по размещению вывесок той или иной претендующей организации в соответствии с положениями Жилищного кодекса Российской Федерации должно приниматься на собрании собственников помещений в многоквартирном доме.

*Непосредственно на остеклении витрины допустимо не сплошное написание информации, состоящей из графической и (или) текстовой частей, занимающей не более 30% площади одного членения поля остекления (пункт 3.13. Стандартных требований);
Сплошные вывески в витринах и на остеклении оконных, дверных полотен не должны превышать по высоте половину высоты витрины и остекления оконных, дверных полотен, а по ширине - половину ширины витрины и остекления оконных, дверных полотен и должны отступать от остекления не менее чем на 0,15 м (пункт 3.14. Стандартных требований).

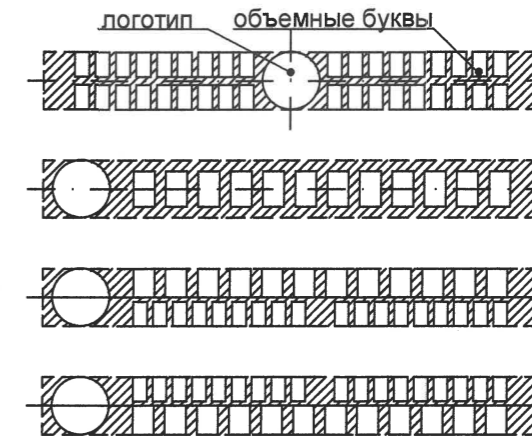
						004-2022-ОФ			
						Колерный паспорт объекта капитального строительства по ул. Петропавловская, №93, Ленинского района г. Перми			
Изм.	Кол.уч.	Лист	Недок	Подпись	Дата	Многоквартирный дом со встроенными помещениями общественного назначения	Стадия	Лист	Листов
Разраб.		Иванчина П.В.		<i>Иванчина П.В.</i>	09.22.		П	8	
Н.Контр.		Борычко И.П.		<i>Борычко И.П.</i>	09.22.	Размещение средств размещения информации, рекламных конструкций. Главный фасад 1с-11	ООО "Арт-Проект"		



Ведомость средств размещения информации, рекламных конструкций


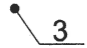
Поз.	Тип объекта, материал, способы крепления	Цвет (с указанием RAL)	Наличие подсветки
1	Информационная табличка (режимник). Одиночная (500x700). Оргстекло, пластик, металл.	Фирменные цвета	Без подсветки
2	Вывеска - объемные буквы и/или логотип без подложки на металлических направляющих на фоне витража. Оргстекло, пластик, металл.	Фирменные цвета	Внутренняя или контурная подсветка
3	Указатель с наименованием улицы и номером дома (здания) (пункт 11.4.2 решения Пермской городской Думы от 15.12.2020 № 277). Пластик, металл.	Синий R-(0) G-(20) B-(120), белый	Возможна подсветка

Схемы компоновки объемных букв и/или логотипов, относительно оси и места средств размещения информации



№ Управление архитектуры и городского дизайна
ДГА администрации г.Перми
СООТВЕТСТВУЕТ АРХИТЕКТУРНОМУ
ОБЛИКУ ГОРОДА ПЕРМИ
«03» ноября 2022 г.
Бресано С.В. Подпись *Бресано С.В.*

Условные обозначения

- - - - - ось размещения объектов городской информации, вывесок
-  - место допустимого размещения объектов городской информации, вывесок
-  3 - выноска и номер позиции согласно ведомости средств размещения информации, рекламных конструкций

						004-2022-ОФ			
						Колерный паспорт объекта капитального строительства по ул. Петропавловская, №93, Ленинского района г. Перми			
Изм.	Кол.уч.	Лист	Недок	Подпись	Дата	Многоквартирный дом со встроенными помещениями общественного назначения	Стадия	Лист	Листов
Разраб.		Иванчина П.В.		<i>Иванчина П.В.</i>	09.22.		П	9	
Н.Контр.		Борычко И.П.		<i>Борычко И.П.</i>	09.22.	Размещение средств размещения информации, рекламных конструкций. Боковой фасад М-А	ООО "Арт-Проект"		

Предложение Мастер-плана освещение домов по улице Петропавловской 77, 79, 81, 83, 85, 87, 89, 91, 93 города Перми
 Будничной сценарий освещения. Вариант "Точечная графика"

ПОДСВЕТКА:

КАРНИЗ

ПРОСТЕНКИ

**ГОРИЗОНТАЛЬНЫЕ
ЭЛЕМЕНТЫ ФАСАДА**

**ДЕКОРАТИВНЫЙ
ЭЛЕМЕНТ ОПОР
ОСВЕЩЕНИЯ**



ОБОРУДОВАНИЕ:

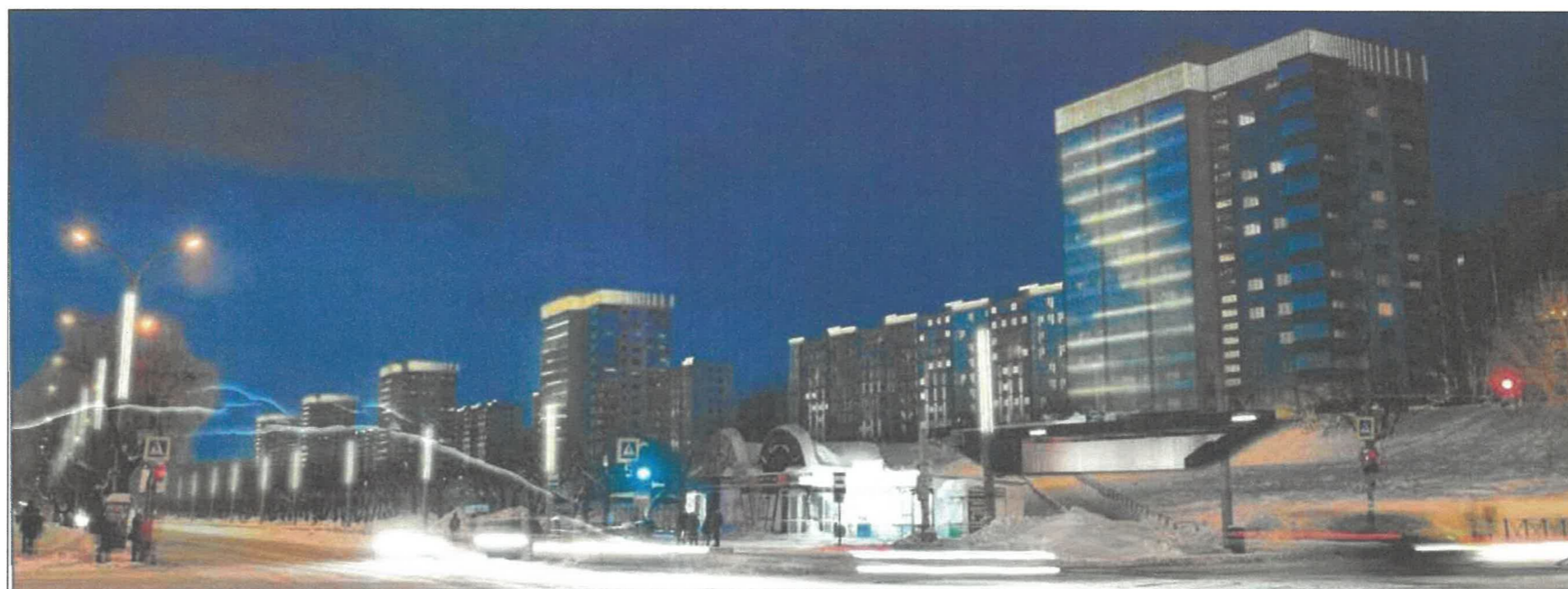


**СВЕТОДИОДНЫЙ
ПРОЖЕКТОР**

**СВЕТОДИОДНЫЙ
ЛИНЕЙНЫЙ
СВЕТИЛЬНИК
(БЕЛЫЙ,
МОНОХРОМНЫЙ,
RGBW)**



**СВЕТОДИОДНЫЙ
МЕДИАФАСАДНЫЙ
ПИКСЕЛЬ (RGB)**



СОГЛАСОВАНО
 1^й заместитель начальника ДГА
 г. Перми - главный архитектор
 Д.Ю. Лапшин
 "03" ноября 2022г.

Пояснительная записка

Медиафасады на карнизах, медиаэлементы между балконами (теплый белый свет).
 Подсветка карнизов, простенки между окнами (теплый белый свет)
 Задачи архитектурно-художественной подсветки:
 -применение медиатехнологий;
 -усиление подсветки первого яруса;
 -сложные решения в ахп доминантных объектов;
 -снижение уровня паразитной засветки, включая засветку окон жилых домов.

*- Мастер-план освещения улицы Петропавловской города Перми разработан МБУ "Институт территориального планирования" и светотехнической компанией "МТ Электро" в 2020 году.

						004-2022-ОФ			
						Колерный паспорт объекта капитального строительства по ул. Петропавловская, №93, Ленинского района г. Перми			
Изм.	Кол.уч.	Лист	№док	Подпись	Дата	Многоквартирный дом со встроенными помещениями общественного назначения	Стадия	Лист	Листов
Разраб.			Иванчина П.В.		09.22.		П	10	
Н.Контр.			Борычко И.П.		09.22.	Архитектурно-художественная подсветка	ООО "Арт-Проект"		

Предложение Мастер-плана освещение домов по улице Петропавловской 77, 79, 81, 83, 85, 87, 89, 91, 93 города Перми
Праздничный сценарий освещения.



СОГЛАСОВАНО
1^й заместитель Начальника ДГА
г. Перми - главный архитектор
Д.Ю. Лапшин
"03" *Сентябрь* 2021

Пояснительная записка

Мультимедийный фасад в комплексе с ландшафтным освещением, опорами уличного освещения, архитектурной подсветкой зданий создадут единую историю праздника. Сценарий может меняться в зависимости от мероприятия. Здания с постоянно изменяющимся характером, вносят новое настроение в привычную урбанистическую среду, заряжая ее современным динамичным ритмом.

*- Мастер-план освещения улицы Петропавловской города Перми разработан МБУ "Институт территориального планирования" и светотехнической компанией "МТ Электро" в 2020 году.

						004-2022-ОФ			
						Колерный паспорт объекта капитального строительства по ул. Петропавловская, №93, Ленинского района г. Перми			
Изм.	Кол.уч.	Лист	Недок	Подпись	Дата	Многоквартирный дом со встроенными помещениями общественного назначения	Стадия	Лист	Листов
	Разраб.	Иванчина П.В.		<i>[Signature]</i>	09.22.		П	11	
	Н.Контр.	Борычко И.П.		<i>[Signature]</i>	09.22.	Архитектурно-художественная подсветка	ООО "Арт-Проект"		

Позиции, согласно ведомости отделки фасадов	RAL 7024	C:	80	
		M:	60	
		Y:	50	
		K:	40	
		R:	71	
		G:	74	
		B:	80	
2, 14				

Позиции, согласно ведомости отделки фасадов	RAL 7040	C:	20	
		M:	5	
		Y:	10	
		K:	40	
		R:	157	
		G:	163	
		B:	166	
6, 10, 11				

Позиции, согласно ведомости отделки фасадов	RAL 7011	C:	40	
		M:	10	
		Y:	20	
		K:	80	
		R:	85	
		G:	93	
		B:	97	
4, 6, 8				

Позиции, согласно ведомости отделки фасадов	RAL 9003	C:	0	
		M:	0	
		Y:	0	
		K:	0	
		R:	244	
		G:	248	
		B:	244	
2, 3, 4, 5, 7				

Позиции, согласно ведомости отделки фасадов	RAL 8004	C:	40	
		M:	80	
		Y:	80	
		K:	10	
		R:	143	
		G:	78	
		B:	53	
2, 4				

Позиции, согласно ведомости отделки фасадов	RAL 7005	C:	30	
		M:	10	
		Y:	20	
		K:	60	
		R:	107	
		G:	113	
		B:	111	
15				

Позиции, согласно ведомости отделки фасадов	RAL 7030	C:	0	
		M:	0	
		Y:	10	
		K:	40	
		R:	147	
		G:	147	
		B:	136	
13				

СОГЛАСОВАНО
1^й заместитель начальника ДГА
г. Перми - главный архитектор
Д.Ю. Лапшин
09.09.2022г.

						004-2022-ОФ			
						Колерный паспорт объекта капитального строительства по ул. Петропавловская, №93, Ленинского района г. Перми			
Изм.	Кол.уч.	Лист	№док	Подпись	Дата	Многоквартирный дом со встроенными помещениями общественного назначения	Стадия	Лист	Листов
Разраб.			Иванчина П.В.		09.22.		П	12	
						Эталоны колеров	ООО "Арт-Проект"		
Н.Контр.			Борычко И.П.		09.22.				