

ООО "ПСК "РЕСТЮНИОН"

№ 059-22-01-20/1-935 от 18.10.2022

Заказчик: Государственное краевое бюджетное учреждение «Управление по эксплуатации административных зданий»

ПАСПОРТ ВНЕШНЕГО ОБЛИКА ОБЪЕКТА КАПИТАЛЬНОГО СТРОИТЕЛЬСТВА (КОЛЕРНЫЙ ПАСПОРТ)

АДРЕС ОБЪЕКТА: г. Пермь, административный район Ленинский,
улица Советская, здание (строение) № 65

121000232-СМП-КП

Согласовано

Взам. инв. №

Подп. и дата

Инв. № подл.

*Согласовано с учетом письма
Государственной инспекции по охране
Историко-культурного наследия
Пермского края от 08.09.2022
№ 55-01-19.2-193*

ПЕРМЬ 2022 г.

Ведомость чертежей

Пояснительная записка

1

Лист	Наименование элемента фасада	Примечания
1	Общие данные (начало)	
2	Общие данные (окончание)	
3	Существующее состояние фасадов (фотофиксация)	
4	Фасад в осях 6-1	
5	Фасад в осях Е-А	
6	Фасад в осях 1-6	
7	Фасад в осях А-Е	
8-9	Размещение средств размещения информации, рекламных конструкций	
10	Архитектурно-художественная подсветка	
11	Эталоны колеров	

Ведомость отделки фасадов

Поз. отделки	Элемент фасада	Эталон цвета	Обознач.	Вид отделки	Примечания
1	Основное поле стен (штукатурный слой)(тип 1)		RAL 040 50 30	Фасадная силикатная краска по штукатурке	
2	Декоративное убранство (штукатурный слой)(тип 2)		RAL 9010	Фасадная силикатная краска по штукатурке	
3	Основное поле стен (кирпичная кладка)(тип 1)		RAL 040 50 30	Фасадная силикатная краска по кирпичной кладке	
4	Декоративное убранство (кирпичная кладка)(тип 2)		RAL 9010	Фасадная силикатная краска по кирпичной кладке	
5	Кровля, отливы, водосточные трубы, ограждение кровли		RAL 7004	Окрашенная сталь	
6	Окна		RAL 8011	Окраска в заводских условиях по дереву	
7	Двери входные		RAL 8011	Окраска в заводских условиях по дереву	
8	Ограждения крылец, въездные ворота		RAL 8011	Грунтовка и окраска по металлу	
9	Покрытие ступеней крылец и входных площадок		RAL 7004	Гранитная плитка	
10	Решетка слухового окна		RAL 7004	Окраска в заводских условиях по пластику	

Объект капитального строительства - 3-этажное здание с подвалом и двухэтажной пристройкой - реставрация и приспособление для современного использования объекта культурного наследия регионального значения "Дом городского общества", расположено по адресу: г. Пермь, ул. Советская, 65.

Год постройки и ввода в эксплуатацию: вторая половина 19 века.

В плане здание "Г"-образной конфигурации.

Несущие стены: кирпичные.

Кровля: металлические листы на фальцевом соединении.

Оконные блоки: деревянные.

Рассматриваемый объект капитального строительства - Памятник градостроительства и архитектуры "Дом городского общества" является объектом культурного наследия регионального значения в соответствии с распоряжением Губернатора Пермской области "О государственном учете недвижимых памятников истории и культуры Пермского края регионального значения" от 05.12.2000 №713-р. На здании установлена охранно-информационная доска "Объект культурного наследия "Дом городского общества", конец 19 в. Охраняется государством".

Нахождение в границах зон объектов культурного наследия:

рассматриваемый объект капитального строительства расположен:

согласно Приказу Министерства культуры, молодежной политики и массовых коммуникаций Пермского Края от 21.10.2013 №СЭД-27-01-12-281 в границах территории предмета охраны объекта культурного наследия регионального значения - памятника "Дом городского общества";

согласно постановлению Правительства Пермского края от 08.10.2014 №1139-п в зоне регулирования застройки и хозяйственной деятельности ЗРЗ-43 охраны объектов культурного наследия, расположенных на территории Ленинского района г.Перми, центр ("Эспланада и Черный рынок").

Ранее согласованные колерные паспорта: не разрабатывались.

Настоящим колерным паспортом предусматривается:

Проектом реставрации и приспособления объекта культурного наследия для современного использования предусматривает ремонтно-реставрационные работы и восстановление исторического облика памятника приближенного к 1-вой половине XX в;

Основная задача проекта - сохранить существующий облик здания с учетом историко-архивных и библиографических исследований и провести работы по приспособлению объекта культурного наследия для современного использования;

Определяются типы и виды отделки, и их цветовые решения;

Устанавливаются виды и места размещения средств размещения информации;

Определение мест размещения объектов монументального искусства (мемориальных досок, памятных знаков);

цветовое решение и применяемые материалы обеспечивают комплексное решение всех элементов фасадов, единство архитектурного облика здания. Средства размещения информации, рекламные конструкции не нарушат архитектурный облик здания;

В архитектурно-художественной подсветке для наружного освещения выбран один тип светодиодных светильников и один прожекторного типа светильники, которые имеют современный дизайн и компактные по размерам.

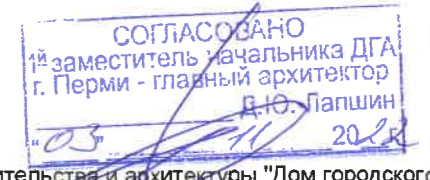
Предметом согласования данного колерного паспорта являются: принятые цветовые решения элементов фасада, применяемые материалы существующего объекта недвижимости, а также определение возможных типов размещения средств размещения информации на нем.

Средства размещения информации, рекламные конструкции, не соответствующие типу и местам их возможного размещения, подлежат демонтажу.

В соответствии с Градостроительным кодексом Российской Федерации, решением Пермской городской Думы от 15.12.2020 № 277 "Об утверждении Правил благоустройства территории города Перми" и постановлением администрации города Перми от 22.02.2017 № 130 "Об утверждении формы и Порядка согласования паспорта внешнего облика объекта капитального строительства (колерного паспорта)" колерные паспорта либо изменения в колерных паспортах не являются разрешительной документацией на строительство, реконструкцию объектов капитального строительства; не являются правовым основанием на устройство пристроек, навесов, козырьков и других архитектурных элементов объектов капитального строительства.

До начала проведения работ по реконструкции, ремонту объекта необходимо разработать и согласовать с органом исполнительной власти осуществляющем функции в области охраны объектов культурного наследия, раздел об обеспечении сохранности объекта культурного наследия в соответствии с п.2 ст.36 Федерального закона от 25.06.2002 №73-ФЗ "Об объектах культурного наследия (памятниках истории и культуры) народов Российской Федерации".

Согласно Распоряжению Правительства Пермского края от 29.04.2021 № 95-рп утвержденному межведомственного плана мероприятий по профилактике и пресечению противоправных действий несовершеннолетних и молодежи, связанных с незаконным нанесением надписей и графических изображений на фасады зданий и сооружений необходимо предусматривать при реставрации и ремонте фасадов зданий и сооружений, являющихся объектами культурного наследия и находящихся в муниципальной собственности, использование защитных (антивандалных) покрытий (краски, штукатурки со специальными компонентами, прозрачные лаки) и (или) защитных фасадных конструкций (ограждения, сетка).


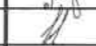
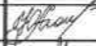



Согласовано

Взам. инб. №

Подп. и дата

Инб. № подл.

121000232-СМП-КП					
Колерный паспорт объекта капитального строительства расположенного по ул. Советская д. 65 Ленинского района г. Перми					
Изм.	Кол. уч.	Лист	№ док.	Подпись	Дата
Разработал		Лепихин			10.2022
Проверил		Кашеварова			10.2022
Н. Контр.		Моисеева			10.2022
ГИП		Кашеварова			10.2022
				Стадия	Лист
				П	1
				Листов	11
				Общие данные (начало)	ООО "ПСК "РЕСТЮНИОН"

ИНСТРУКЦИЯ

о порядке производства работ, связанных с окраской фасадов и всех наружных частей зданий, сооружений, строений, расположенных на территории города Перми



1. Окраска (отделка) фасадов и всех наружных частей зданий, сооружений, строений, расположенных на территории города Перми, может производиться лишь на основании паспорта внешнего облика объекта капитального строительства (колерного паспорта), согласованного департаментом градостроительства и архитектуры администрации г. Перми (далее-ДГА).
2. До начала процесса окраски (отделки) здания или какого-либо сооружения должны быть произведены работы по капитальному ремонту всех без исключения наружных частей его, подлежащих окраске.
3. До начала ремонта зданий, имеющих газосветовую рекламу, сообщить рекламораспространителю о предстоящих работах на фасаде здания с целью сохранения вывесок либо их демонтажу.
4. Полуразрушенные и разрушенные архитектурные художественно-скульптурные элементы фасада: карнизы, фризy, колонны, пилястры, сандрики, кронштейны, обрамления проемов, различные лепные украшения, барельефы, мозаика, художественная роспись и т.п. подлежат обязательному восстановлению в своем первоначальном виде. Категорически запрещается производить окраску здания без предварительного восстановления указанных элементов декора фасада.
5. Металлические поверхности отдельных элементов фасада: чугунные решетки, ограждения балконов и лестниц, элементы входных групп, двери, кронштейны и прочие архитектурно-художественные элементы фасада перед окраской очищаются от грязи, ржавчины, старой краски и покрываются вновь атмосферостойкой краской для металлических поверхностей.
6. В соответствии с выданными образцами цвета (колерами) на окраску (отделку) здания организация, производящая ремонт здания, составляет пробные образцы цвета, которые наносятся на подготовленную для покраски поверхность стены в уровне 1-го этажа здания (не выше 1,5 метров от земли).
7. Проверку и согласование пробного образца цвета (выкрас колера) производит уполномоченный представитель ДГА. Без указанных проверки и согласования производить окраску (отделку) фасадов здания категорически запрещается.
8. Домууправления, организации и утверждения, производящие окраску (отделку) и связанный с нею ремонт фасадов здания, несут полную ответственность за выполнение настоящей инструкции и могут быть привлечены к административной ответственности за ее нарушение в соответствии со статьей 6.8.2 "Нарушение требований к внешнему виду фасадов зданий, строений, сооружений" Закона Пермского края от 06.04.2015 № 460-ПК "Об административных правонарушениях в Пермском крае".
9. По всем вопросам, связанным с производством работ, необходимо обращаться в ДГА по адресу: г. Пермь, ул. Сибирская, 15, каб. 315, тел: 212-76-98.

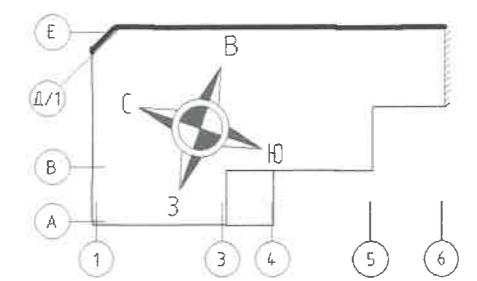
Ведомость ссылочных и прилагаемых документов

п/п	Обозначение	Наименование	Примечание
1	Решение Пермской городской Думы от 15.12.2020 № 277	Об утверждении Правил благоустройства территории города Перми	
2	Постановление администрации г.Перми от 22.02.2017 № 130	Об утверждении формы и Порядка согласования паспорта внешнего облика объекта капитального строительства (колерного паспорта)	
3	Акт государственной историко-культурной экспертизы от 02.08.2022	Проектная документация на проведение работ по сохранению объекта культурного наследия регионального значения "Дом городского общества" (Пермский край, город Пермь, ул. Советская, д.65)	
4	Письмо от государственной инспекции по охране ОКН Пермского края от 08.09.2022 № Исх55-01-19.2-193	Рассмотрении проектной документации и акта государственной историко-культурной экспертизы	Решение об утверждении от 07.09.2022
5	Приказ министерства культуры, молодежной политики и массовых коммуникаций Пермского края от 21.10.2013 №СЭД-27-01-12-281	Об утверждении границ территории, утверждение режима использования территории и предмета охраны объекта культурного наследия регионального значения - памятника "Дом городского сообщества"	
6	Постановление Правительства Пермского края от 08.10.2014 №1139-п	Об утверждении зон охраны объектов культурного наследия, расположенных на территории Ленинского района г. Перми центр ("Экспланада и Черный рынок")	
7	Распоряжение Губернатора Пермской области от 05.12.2000 №713-р	О государственном учете недвижимых памятников истории и культуры Пермского края регионального значения	

Условные обозначения

- 1 - Объект культурного наследия "Дом городского общества" по адресу: Пермский край, г. Пермь, ул. Советская, 65, № РФ:59:01:4410047:42
- Фасады с местами размещения средств размещения информации и рекламных конструкций
- Границы земельного участка №РФ:59:01:4410047:25
- Красные линии

План координационных осей



Согласовано

Взам. инб. №
Подп. и дата
Инб. № подл.

121000232-СМП-КП							
Колерный паспорт объекта капитального строительства расположенного по ул. Советская д. 65 Ленинского района г. Перми							
Изм.	Кол. уч.	Лист	№ док.	Подпись	Дата		
Разработал		Лепихин		<i>[Signature]</i>	10.2022		
Проверил		Кашеварова		<i>[Signature]</i>	10.2022		
Н. Контр.		Моисеева		<i>[Signature]</i>	10.2022		
ГИП		Кашеварова		<i>[Signature]</i>	10.2022		
Реставрация и приспособление для современного использования объекта культурного наследия регионального значения "Дом городского общества"					Стадия	Лист	Листов
Общие данные (окончание)					П	2	
ООО "ПСК "РЕСТЮНИОН"							

Фасад в осях 6-1, Д/1 (главный)



Фасад в осях 6-1(главный)



Фасад в осях Е-А (главный)



Фасад в осях 1-6 (дворовой)



Фасад в осях А-Е (дворовой)



Дата фотофиксации: Октябрь 2022г.

						121000232-СМП-КП			
						Колерный паспорт объекта капитального строительства расположенного по ул. Советская д. 65 Ленинского района г. Перми			
Изм.	Кол. уч	Лист	№ док.	Подпись	Дата	Реставрация и приспособление для современного использования объекта культурного наследия регионального значения "Дом городского общества"	Стадия	Лист	Листов
Разработал		Лепихин		<i>[Signature]</i>	10.2022		П	3	
Проверил		Кашеварова		<i>[Signature]</i>	10.2022	Существующее состояние фасадов (фотофиксация)	ООО "ПСК "РЕСТЮНИОН"		
Н. Контр.		Моисеева		<i>[Signature]</i>	10.2022				
ГИП		Кашеварова		<i>[Signature]</i>	10.2022				

Согласовано

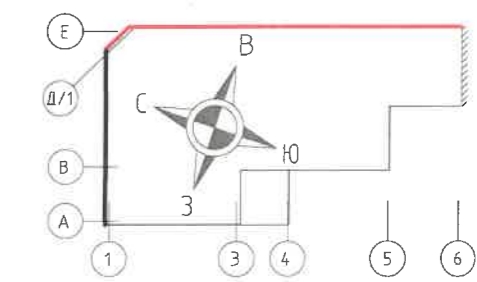
Взам. инв. №

Подп. и дата

Инв. № подл.



План-схема расположения фасадов:



Условные обозначения:
 - Выноска и номер позиции согласно ведомости отделки фасадов на листе 1
 - Условная координационная ось

Примечание:

1. В соответствии с постановлением Правительства пермского края от 08.10.2014 №1139-п "Об утверждении зон охраны объектов культурного наследия, расположенных на территории Ленинского района г. Перми цент ("Эспланада и Черный рынок") в зоне регулирования застройки и хозяйственной деятельности ЗРЗ-43Г установлен предельно допустимый размер выступа элементов зданий и сооружений из плоскости наружной стены фасада здания (крыльца, навесы, эркеры, балконы): не более 1.2м.
2. Согласно данному постановлению запрещается сооружение внешних тамбуров входных групп, размещение на фасадах антенн, наружных блоков вентиляции и кондиционирования, вентиляционных труб, элементов систем газоснабжения и других технологических элементов здания.
3. Размещение указанных технологических элементов на фасадах здания должно быть обязательно согласовано с Государственной инспекцией по охране объектов культурного наследия Пермского края.
4. Элементы архитектурного декора, лепнина могут быть отображены схематично и не в полном объеме ввиду маленького масштаба чертежей фасадов. Перед производством работ по ремонту и реставрации элементов фасадов, декора требуется разработка проектно-сметной и рабочей документации с подробными чертежами изделий (декора/лепнины) с точным воспроизведением в размерах исторического рисунка декоративного элемента в масштабах 1:5, 1:10, 1:20 (масштаб изображения выбирают от размеров в зависимости от размеров здания и насыщенности изображений на чертеже).

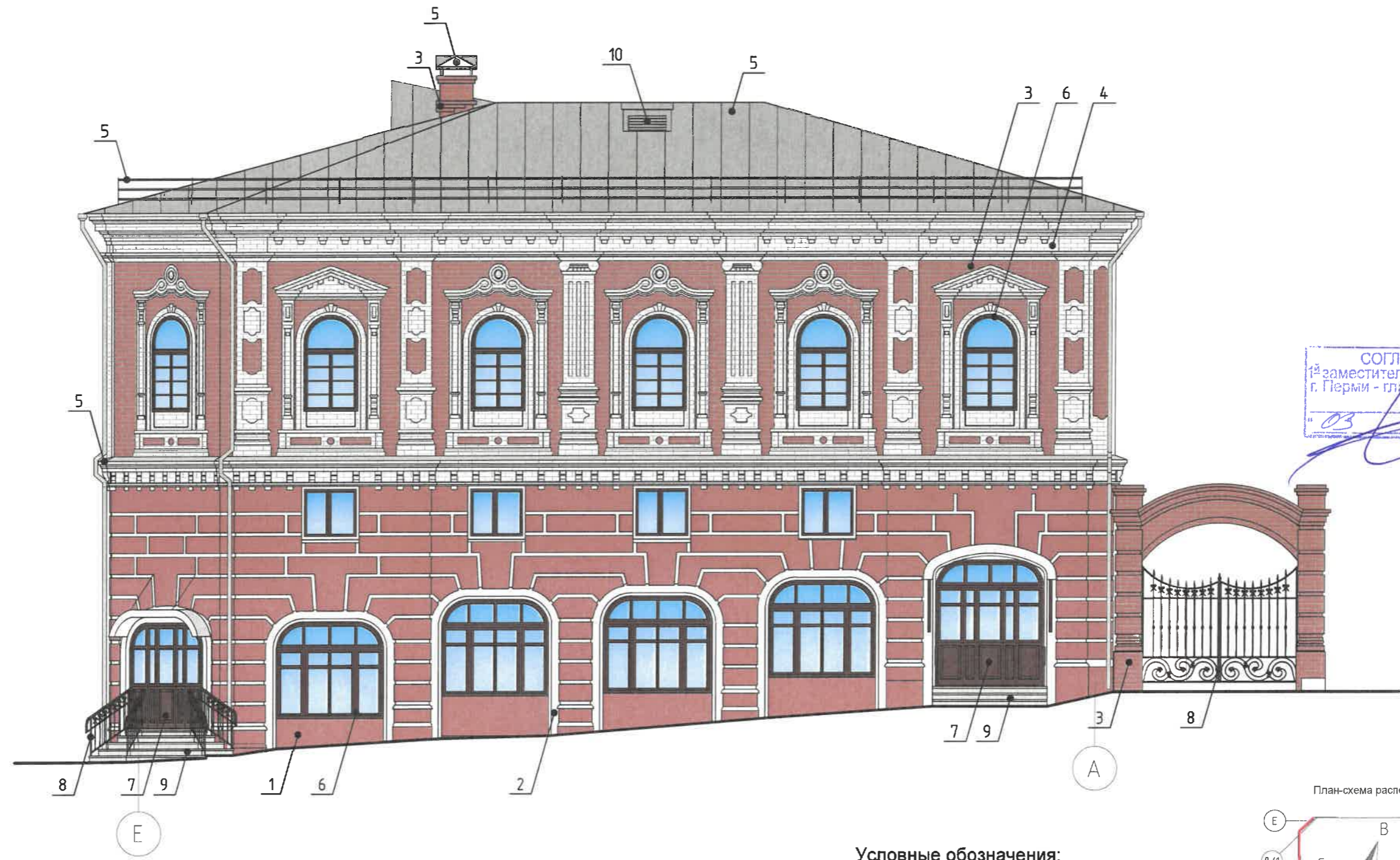
Согласовано

Взам. инв. №
 Подп. и дата
 Инв. № подл.

						121000232-СМП-КП			
						Колерный паспорт объекта капитального строительства расположенного по ул. Советская д. 65 Ленинского района г. Перми			
Изм.	Кол. уч.	Лист	№ док.	Подпись	Дата	Реставрация и приспособление для современного использования объекта культурного наследия регионального значения "Дом городского общества"	Стадия	Лист	Листов
Разработал		Лепихин		<i>[Signature]</i>	10.2022		П	4	
Проверил		Кашеварова		<i>[Signature]</i>	10.2022				
Н. Контр.		Моисеева		<i>[Signature]</i>	10.2022	Фасад в осях 6-1	ООО "ПСК "РЕСТЮНИОН"		
ГИП		Кашеварова		<i>[Signature]</i>	10.2022				

Копировал

А3



СОГЛАСОВАНО
 1^й заместитель начальника ДГА
 г. Перми - главный архитектор
 Д.Ю. Лапшин
 03.11.2022

Согласовано

Взам. инв. №
 Подп. и дата
 Инв. № подл.

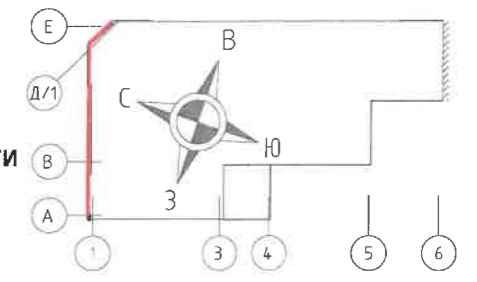
Примечание:

1. В соответствии с постановлением Правительства пермского края от 08.10.2014 №1139-п "Об утверждении зон охраны объектов культурного наследия, расположенных на территории Ленинского района г. Перми цент ("Эспланада и Черный рынок") в зоне регулирования застройки и хозяйственной деятельности ЗРЗ-43Г установлен предельно допустимый размер выступа элементов зданий и сооружений из плоскости наружной стены фасада здания (крыльца, навесы, эркеры, балконы): не более 1.2м.
2. Согласно данному постановлению запрещается сооружение внешних тамбуров входных групп, размещение на фасадах антенн, наружных блоков вентиляции и кондиционирования, вентиляционных труб, элементов систем газоснабжения и других технологических элементов здания.
3. Размещение указанных технологических элементов на фасадах здания должно быть обязательно согласовано с Государственной инспекцией по охране объектов культурного наследия Пермского края.
4. Элементы архитектурного декора, лепнина могут быть отображены схематично и не в полном объеме ввиду маленького масштаба чертежей фасадов. Перед производством работ по ремонту и реставрации элементов фасадов, декора требуется разработка проектно-сметной и рабочей документации с подробными чертежами изделий (декора/лепнины) с точным воспроизведением в размерах исторического рисунка декоративного элемента в масштабах 1:5, 1:10, 1:20 (масштаб изображения выбирают от размеров в зависимости от размеров здания и насыщенности изображений на чертеже).

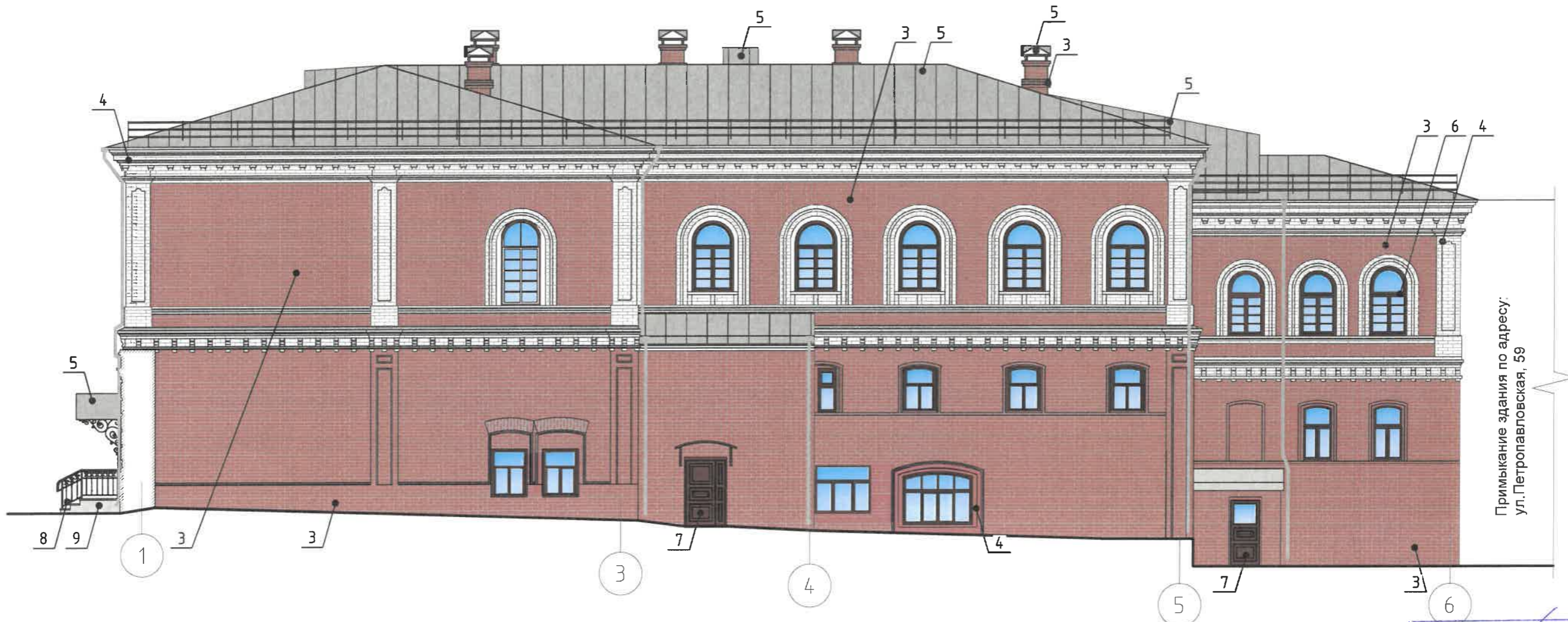
Условные обозначения:

- 1 - Выноска и номер позиции согласно ведомости отделки фасадов на листе 1
- Условная координационная ось

План-схема расположения фасадов:

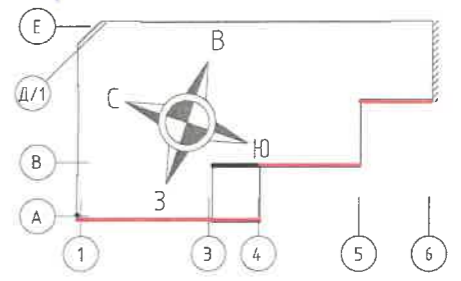


						121000232-СМП-КП			
						Коперный паспорт объекта капитального строительства расположенного по ул. Советская д. 65 Ленинского района г. Перми			
Изм.	Кол. уч.	Лист	№ док.	Подпись	Дата	Реставрация и приспособление для современного использования объекта культурного наследия регионального значения "Дом городского общества"	Стадия	Лист	Листов
Разработал		Лепихин		<i>[Signature]</i>	10.2022		П	5	
Проверил		Кашеварова		<i>[Signature]</i>	10.2022	Фасад в осях Е-А	ООО "ПСК "РЕСТЮНИОН"		
Н. Контр.		Моисеева		<i>[Signature]</i>	10.2022				
ГИП		Кашеварова		<i>[Signature]</i>	10.2022				



СОГЛАСОВАНО
1^й заместитель начальника ДГА
г. Перми - главный архитектор
Д.Ю. Напшин
03.11.2022

План-схема расположения фасадов:



1 - Выноска и номер позиции согласно ведомости отделки фасадов на листе 1
1 - Условная координационная ось

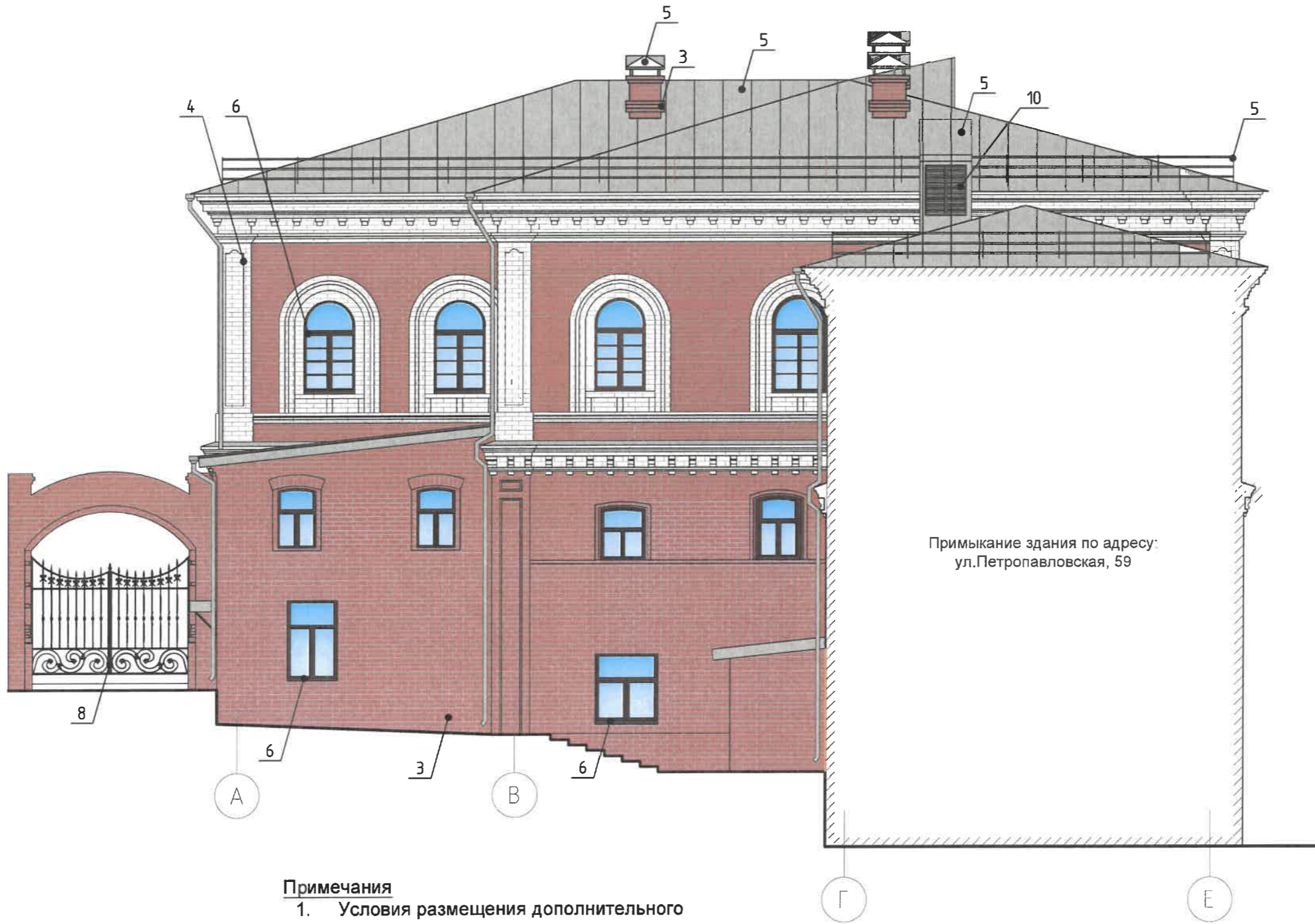
Примечание:

- Дополнительное оборудование - размещаемые на фасадах здания, строения, сооружения системы технического обеспечения эксплуатации зданий, строений, сооружений (наружные блоки систем кондиционирования вентиляции, маскирующие ограждения (экраны, решетки), вентиляционные трубопроводы, антенны, видеокамеры наружного наблюдения, электрощиты, кабельные линии, иное подобное оборудование), защитные устройства (решетки, рольставни, почтовые ящики, часы, банкоматы, элементы архитектурно-художественной подсветки, флагштоки и иное оборудование).
- Согласно постановлением Правительства Пермского края от 08.10.2019 в зоне регулирования застройки к хозяйственной деятельности ЗРЗ-43Г антенны, наружные блоки вентиляции, вентиляционные трубы, элементы системы газоснабжения и другие технологические элементы зданий и сооружений могут размещаться на кровле объектов капитального строительства компактными упорядоченными группами с использованием единой несущей основы, в том числе с устройством ограждения, а также на фасадах, не обращенных к историческим линиям застройки и не примыкающих к ним.
- Наружные системы кондиционирования у не жилых помещений устанавливаются за счет пространства помещений.
- Элементы архитектурного декора, лепнина могут быть отображены схематично и не в полном объеме ввиду маленького масштаба чертежей фасадов. Перед производством работ по ремонту и реставрации элементов фасадов, декора требуется разработка проектно-сметной и рабочей документации с подробными чертежами изделий (декора/лепнины) с точным воспроизведением в размерах исторического рисунка декоративного элемента в масштабах: 1:5; 1:10; 1:20 (масштаб изображения выбирают в зависимости от размеров здания и насыщенности изображений на чертеже).

Согласовано

Инд. № подл. Подп. и дата. Взам. инв. №

						121000232-СМП-КП			
						Колерный паспорт объекта капитального строительства расположенного по ул. Советская д. 65 Ленинского района г. Перми			
Изм.	Кол. уч.	Лист	№ док.	Подпись	Дата	Реставрация и приспособление для современного использования объекта культурного наследия регионального значения "Дом городского общества"	Стадия	Лист	Листов
Разработал		Лепихин		<i>[Подпись]</i>	10.2022		П	6	
Проверил		Кашеварова		<i>[Подпись]</i>	10.2022				
						Фасад в осях 1-6	ООО "ПСК "РЕСТЮНИОН"		
Н. Контр.		Моисеева		<i>[Подпись]</i>	10.2022				
ГИП		Кашеварова		<i>[Подпись]</i>	10.2022				



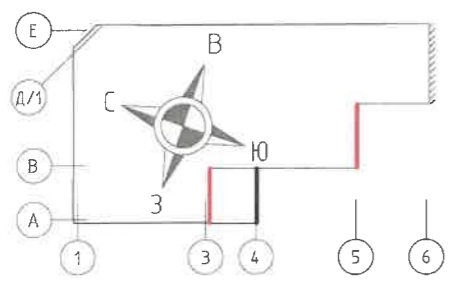
Примыкание здания по адресу:
ул.Петропавловская, 59

СОГЛАСОВАНО
1^й заместитель начальника ДГА
г. Перми - главный архитектор
Д.Ю. Лапшин
28.10.22

Примечания

1. Условия размещения дополнительного оборудования см. Лист 6

План-схема расположения фасадов:



- Условные обозначения:**
- Выноска и номер позиции согласно ведомости отделки фасадов на листе 1
 - Условная координационная ось

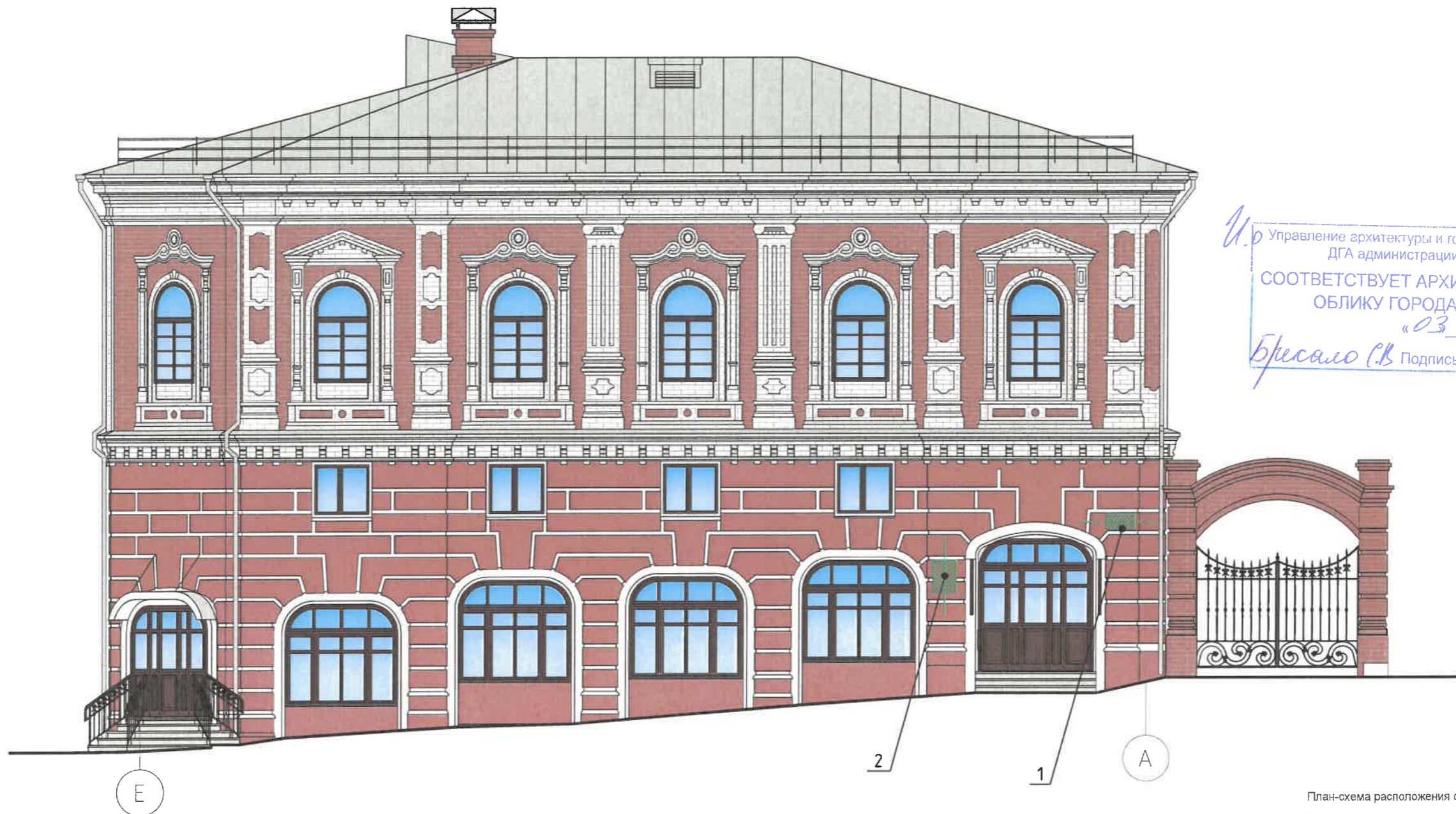
						121000232-СМГ-КП			
						Колерный паспорт объекта капитального строительства расположенного по ул. Советская д. 65 Ленинского района г. Перми			
Изм.	Кол. уч.	Лист	№ док.	Подпись	Дата	Реставрация и приспособление для современного использования объекта культурного наследия регионального значения "Дом городского общества"	Стадия	Лист	Листов
Разработал		Лепихин		<i>[Signature]</i>	10.2022		П	7	
Проверил		Кашеварова		<i>[Signature]</i>	10.2022				
						Фасад в осях А-Е	ООО "ПСК "РЕСТЮНИОН"		
Н. Контр.		Моисеева		<i>[Signature]</i>	10.2022				
ГИП		Кашеварова		<i>[Signature]</i>	10.2022				

Согласовано

Взам. инв. №

Подп. и дата

Инв. № подл.



У.О. Управление архитектуры и городского дизайна
ДГА администрации г.Перми
СООТВЕТСТВУЕТ АРХИТЕКТУРНОМУ
ОБЛИКУ ГОРОДА ПЕРМИ
«03» 11.2022
Бресано С.В. Подпись *Бресано С.В.*

Согласовано

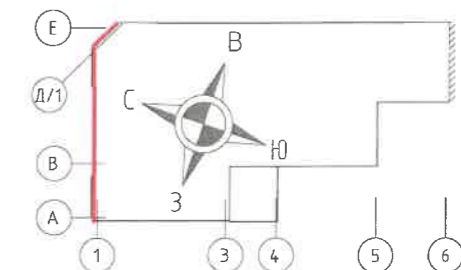
Инд. № подл. Подп. и дата Взам. инд. №

Ведомость средств размещения информации, рекламных конструкций

Поз.	Тип объекта, материал, способы крепления	Цвет (с указанием RAL)	Наличие подсветки
1	Указатель с наименованием улицы и номером дома (здания) (пункт 11.4.2 Рения Пермской городской Думы от 15.12.2020 №277). Пластик, металл	Синий фон RAL 5005 (R-(0), G-(20), B-(120)), белый	Внутренние или контурная подсветка
2	Информационная табличка (режимник), Одиночная (500x700). Оргстекло, пластик, металл, выклейки	Фирменные цвета	Без подсветки
3	Охранно-информационна доска "Объект культурного наследия "Дом городского общества", конец 19в. Охраняется государством"	Бронза, 300x300	Без подсветки

- Условные обозначения:**
- Выноска и номер позиции согласно ведомости средств размещения информации, рекламных конструкций
 - Условная координационная ось
 - Ось размещения средств размещения информации, рекламных конструкций
 - Место размещения средств размещения информации, рекламных конструкций

План-схема расположения фасадов:



1. Условия размещения средств размещения информации см. Лист-9

						121000232-СМГ-КП			
						Колерный паспорт объекта капитального строительства расположенного по ул. Советская д. 65 Ленинского района г. Перми			
Изм.	Кол. уч.	Лист	№ док.	Подпись	Дата	Реставрация и приспособление для современного использования объекта культурного наследия регионального значения "Дом городского общества"	Стадия	Лист	Листов
Разработал		Лепихин		<i>Лепихин</i>	10.2022		П	8	
Проверил		Кашеварова		<i>Кашеварова</i>	10.2022	Размещение средств размещения информации, рекламных конструкций	ООО "ПСК "РЕСТЮНИОН"		
Н. Контр.		Моисеева		<i>Моисеева</i>	10.2022				
ГИП		Кашеварова		<i>Кашеварова</i>	10.2022				



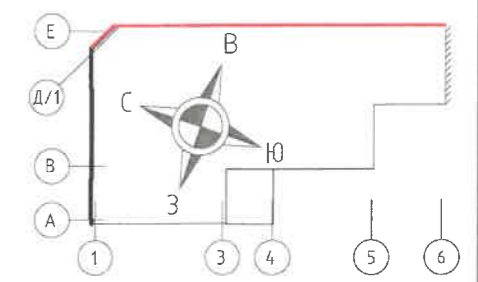
И.О. Управление архитектуры и городского дизайна
ДГА администрации г.Перми
**СООТВЕТСТВУЕТ АРХИТЕКТУРНОМУ
ОБЛИКУ ГОРОДА ПЕРМИ**
«03» 11.2022
Бресано С.В. Подпись *Бресано С.В.*

Условия размещения средств размещения информации, рекламных конструкций.

- Согласно постановлением Правительства Пермского края от 08.10.2014 м 1139-п «Об утверждении зон охраны объектов культурного наследия, расположенных на территории Ленинского района г.Перми центр («Эспланада и Черный рынок»)» в зоне регулирования застройки и хозяйственной деятельности ЗРЗ-43Г запрещается:
 - размещение рекламных конструкций и вывесок с размером информационного поля, превышающим 1,2 м по короткой стороне или 1,8 м по длинной стороне, в том числе транспарантов-перетяжек, за исключением вывесок в виде отдельных накладных букв без использования подложки, размещаемых на фасадах;
 - размещение на фасадах рекламных конструкций и вывесок, совокупная площадь которых превышает 5% площади фасада;
 - размещение рекламных конструкций и вывесок, перекрывающих архитектурные элементы фасадов зданий.
- Места размещения информации располагаются относительно условной прямой линии – единой горизонтальной оси. Местоположение оси на фасаде определяется как половина расстояния между верхним и нижним архитектурным элементом (окна, наличники, карниз, фриз и др.), выделяющимся (западающим, выступающим) из плоскости стены.
- Размещение вывесок и рекламных конструкций должно осуществляться в границах места допустимого размещения средств размещения информации, рекламных конструкций, установленных данным колерным паспортом объектом капитального строительства.
- Размещение вывесок по отношению друг к другу, их конфигурация, наполненность информацией должны соответствовать Стандартным требованиям к вывескам, их размещению и эксплуатации (далее - Стандартные требования), утвержденным Решением Пермской городской Думы от 15.12.2020 №277.
- В случае, если планируемые к размещению вывески не соответствуют типу и местам размещения средства размещения информации, рекламных конструкций колерного паспорта, потребуется внесение изменений в настоящий колерный паспорт.
- Максимальный размер информационных табличек – 0,5 м х 0,7 м (пункт 2.13 Стандартных требований).
- Узел крепления каждого типа объекта информации разрабатывается отдельным рабочим проектом.
- В случае размещения рекламной конструкции на фасаде здания, строения, сооружения, такая конструкция должна быть отражена в составе нового колерного паспорта, а ее размещение должно осуществляться в соответствии с действующим порядком установки эксплуатации рекламных конструкций на территории города Перми, утвержденным решением Пермской городской Думы, с последующим получением на установку и эксплуатацию рекламной конструкции в установленном порядке.

- Условные обозначения:
- Выноска и номер позиции согласно ведомости средств размещения информации, рекламных конструкций
 - Условная координационная ось
 - Ось размещения средств информации, рекламных конструкций
 - Место размещения средств информации, рекламных конструкций

План-схема расположения фасадов:



1. Ведомость средств размещения информации, рекламных конструкций см. Лист-8

						121000232-СМП-КП			
						Колерный паспорт объекта капитального строительства расположенного по ул. Советская д. 65 Ленинского района г. Перми			
Изм.	Кол. уч.	Лист	№ док.	Подпись	Дата	Реставрация и приспособление для современного использования объекта культурного наследия регионального значения "Дом городского общества"	Стадия	Лист	Листов
Разработал		Лепихин		<i>Лепихин</i>	10.2022		П	9	
Проверил		Кашеварова		<i>Кашеварова</i>	10.2022	Размещение средств размещения информации, рекламных конструкций	ООО "ПСК "РЕСТЮНИОН"		
Н. Контр.		Моисеева		<i>Моисеева</i>	10.2022				
ГИП		Кашеварова		<i>Кашеварова</i>	10.2022				

Согласовано

Инд. № подл. Подп. и дата. Взам. инб. №



Согласовано

Взам. инб. №

Подп. и дата

Инб. № подл.

Примечание:
Согласно Правилам благоустройства территории города Перми Решения Пермской городской Думы от 15.12.2020 № 277 предлагается в архитектурно-художественной подсветке здания по ул. Советской, 65 применить виды "Локальная подсветка", "Контурная подсветка" и "Карнизная подсветка". Цветовая температура 2700-3500 Кельвинов.

Условные обозначения:

- линейный горизонтальный светодиодный светильник, направленный снизу вверх;
- линейный горизонтальный светодиодный светильник, направленный сверху вниз;
- линейный вертикальный светодиодный светильник, двусторонний, направленный вниз и вверх;
- линейный вертикальный светодиодный светильник, односторонний, направленный вверх;

СОГЛАСОВАНО
1й заместитель начальника ДГА
г. Перми - главный архитектор
Д.Ю. Шапкин
10.10.2022

Изм.	Кол. уч.	Лист	№ док.	Подпись	Дата
Разработал		Лепихин		<i>Лепихин</i>	10.2022
Проверил		Кашеварова		<i>Кашеварова</i>	10.2022
Н. Контр.		Моисеева		<i>Моисеева</i>	10.2022
ГИП		Кашеварова		<i>Кашеварова</i>	10.2022

121000232-СМП-КП

Коперный паспорт объекта капитального строительства
расположенного по ул. Советская д. 65 Ленинского района г. Перми

Реставрация и приспособление для
современного использования объекта
культурного наследия регионального значения
"Дом городского общества"


Стадия	Лист	Листов
П	10	

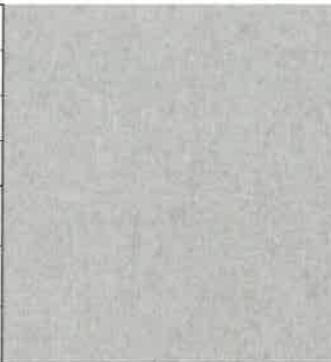
Архитектурно - художественная подсветка

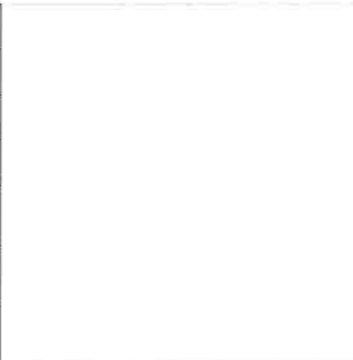
ООО "ПСК "РЕСТЮНИОН"


Копировал

А3

позиция ведомости отделки фасадов	RAL 040 50 30	C:	24	
		M:	56	
		Y:	56	
		K:	21	
		R:	169	
		G:	109	
1,3		B:	92	





позиция ведомости отделки фасадов	RAL 7004	C:	30	
		M:	20	
		Y:	40	
		K:	40	
		R:	158	
		G:	160	
5,9,10		B:	161	

позиция ведомости отделки фасадов	RAL 9010	C:	0	
		M:	0	
		Y:	5	
		K:	0	
		R:	247	
		G:	249	
2,4		B:	239	

позиция ведомости отделки фасадов	RAL 8011	C:	10	
		M:	60	
		Y:	100	
		K:	80	
		R:	90	
		G:	58	
6,7,8		B:	41	

СОГЛАСОВАНО
 заместитель начальника ДГА
 г. Перми - главный архитектор
 Б.Ю. Ланшин
 03.11.2022

Координаты цветов RAL приведены с сайта: <https://colorscheme.ru>
 Каталоги цветов: RAL CLASSIC. RAL DESIGN

						121000232-СМП-КП			
						Колерный паспорт объекта капитального строительства расположенного по ул. Советская д. 65 Ленинского района г. Перми			
Изм.	Кол. уч.	Лист	№ док.	Подпись	Дата	Реставрация и приспособление для современного использования объекта культурного наследия регионального значения "Дом городского общества"	Стадия	Лист	Листов
Разработал		Лепихин			10.2022		П	11	
Проверил		Кашеварова			10.2022				
Н. Контр.		Моисеева			10.2022	Эталоны колеров	ООО "ПСК "РЕСТЮНИОН"		
ГИП		Кашеварова			10.2022				

Копировал

А3

Согласовано

Взам. инв. №

Подп. и дата

Инв. № подл.