

АО «КОРТЕКС»

№ 059-22-01-26-4059 от 31.10.2022
Номер и дата входящего заявления о согласовании колерного паспорта (заполняется ДГА)

**ПАСПОРТ ВНЕШНЕГО ОБЛИКА ОБЪЕКТА КАПИТАЛЬНОГО СТРОИТЕЛЬСТВА
(КОЛЕРНЫЙ ПАСПОРТ)**

АДРЕС ОБЪЕКТА: г. Пермь, административный район Ленинский
улица Пермская, здание (строение) № 33

ПЗ3-Л-10/2022-КП

ПЕРМЬ, 2022 г.

Ведомость чертежей

Ведомость отделки фасадов

ЛИСТ	НАИМЕНОВАНИЕ	ПРИМЕЧАНИЯ
1	Общие данные (начало)	
2	Общие данные (продолжение)	
3	Существующее состояние фасадов	
4	Главный фасад (ул.Пермская)	
5	Дворовой фасад (ул.Ленина)	
6	Главный фасад (ул.25-го Октября)	
7	Боковой фасад (ул.Максима Горького)	
8	Размещение средств размещения информации, рекламных конструкций (ул.Пермская)	
9	Размещение средств размещения информации, рекламных конструкций (ул.Ленина)	
10	Размещение средств размещения информации, рекламных конструкций (ул.25-го Октября)	
11	Размещение средств размещения информации, рекламных конструкций (ул.Максима Горького)	
12	Архитектурно-художественная подсветка	
13	Эталоны колеров	

ПОЗ.	ЭЛЕМЕНТ ФАСАДА	ЭТАЛОН ЦВЕТА	ОБОЗНАЧ.	ВИД ОТДЕЛКИ	ПРИМЕЧАНИЕ
1	Цоколь стилобата		RAL 1015	Керамогранит	Материал заводск.изготовления, без дополнительной окраски. Цвет задан применительно к существующей фактуре.
2	Основное поле стен, тип 1		RAL 1013	Керамогранит	Материал заводск.изготовления, без дополнительной окраски. Цвет задан применительно к существующей фактуре.
3	Основное поле стен, тип 2		RAL 8004	Терракотовые панели Tempio	Материал заводск.изготовления, без дополнительной окраски. Цвет задан применительно к существующей фактуре.
4	Основное поле стен, тип 3		RAL 1013	Терракотовые панели Tempio	Материал заводск.изготовления, без дополнительной окраски. Цвет задан применительно к существующей фактуре.
5	Основное поле стен стилобата		RAL 1013	Терракотовые панели Terra Ceramica	Материал заводск.изготовления, без дополнительной окраски. Цвет задан применительно к существующей фактуре.
6	Основное поле стен стилобата (полосы между окнами)		RAL 1015	Керамогранит	Материал заводск.изготовления, без дополнительной окраски. Цвет задан применительно к существующей фактуре.
7	Основное поле стен, тип 4		RAL 8028	Керамогранит	Материал заводск.изготовления, без дополнительной окраски. Цвет задан применительно к существующей фактуре.
8	Парапет стилобата		RAL 9010	Декоративные панели из стеклофибробетона	
9	Карнизы в жилой части		RAL 9010	Композитные панели	
10	Окна, остекление балконов, лоджий, зенитных фонарей		RAL 9010 RAL 7016	Алюминий, ПВХ, дерево	
11	Двери, ворота		RAL 9010 RAL 1015 RAL 1011	Алюминий, сталь, дерево	
12	Панно		RAL 9010	Алюминий	
13	Безрамное складывающееся остекление			Стекло закаленное	
14	Металлические элементы (ограждения, фартук парапета, пожарные лестницы)			Нержавеющая сталь	
15	Колонны		RAL 8029	Окрашенная сталь, Нержавеющая сталь	
16	Козырьки			Нержавеющая сталь	

Пояснительная записка

Объект капитального строительства - здание жилого, административного и социально-бытового назначения с переменной этажностью 2-11 этажей по адресу: г.Пермь, Ленинский район, ул.Пермская, 33 .
Год постройки и ввода в эксплуатацию: - реконструкция;
В плане здание сложной конфигурации;
Ранее разработанные колерные паспорта: от 26.12.2016 СЭД-22-01-26-614; от 17.01.2020 № 059-22-01-26-194, от 22.12.2021 № 059-22-01-26-5822.
Нахождение в границах зон объектов культурного наследия: согласно Приказу Государственной инспекции по охране объектов культурного наследия Пермского края от 23.01.2019 № СЭД-55-01-05-16, так как данный объект расположен в зоне культурного наследия достопримечательного места "Губернский центр".
Настоящим колерным паспортом: В связи с изменением проектной документации вносятся изменения в ранее согласованный колерный паспорт от 22.12.2021 № 059-22-01-26-5822, шифр: ПЗ3-Л-12/2021-КП (согл.20.01.2020), а именно:
 - корректировка элементов фасадов (остекления окон, дверных проемов, противопожарных лестниц);
 - уточняются виды и места размещения средств размещения информации, рекламных конструкций;
 - уточняются типы отделки и их цветовые решения, .

В соответствии с Градостроительным кодексом Российской Федерации, решением Пермской городской Думы от 15.12.2020 № 277 «Об утверждении Правил благоустройства территории города Перми» и постановлением администрации города Перми от 22.02.2017 № 130 «Об утверждении формы и Порядка согласования паспорта внешнего облика объекта капитального строительства (колерного паспорта)» колерные паспорта не являются разрешительной документацией на строительство, реконструкцию объекта капитального строительства; не являются правовым основанием на устройство пристроек, навесов, козырьков и других архитектурных элементов объекта капитального строительства.

Предметом согласования данного колерного паспорта являются: принятые цветовые решения элементов фасада, применяемые материалы существующего объекта недвижимости, а также определение возможных типов размещения средств размещения информации на нем. Средства размещения информации, рекламные конструкции, не соответствующие типу и местам их возможного размещения, подлежат демонтажу.

До начала проведения работ по реконструкции, ремонту объекта необходимо разработать и согласовать с органом исполнительной власти, осуществляющим функции в области охраны объектов культурного наследия, раздел об обеспечении сохранности объекта культурного наследия в соответствии с п.2 ст.36 Федерального закона от 25.06.2002 № 73-ФЗ «Об объектах культурного наследия (памятниках истории и культуры) народов Российской Федерации».

СОГЛАСОВАНО
 1^й заместитель начальника ДГА
 г.Перми - главный архитектор
 Д.Ю. Лапшин
 20.01.2021

Взам.инв.№
 Подпись и дата
 Инв.№ подл.

						ПЗ3-Л-10/2022-КП			
						Колерный паспорт объекта капитального строительства по адресу: ул. Пермская, 33, Ленинский район, г. Пермь			
Изм.	Кол.уч	Лист	Недок.	Подпись	Дата	Здание жилого, административного и социально-бытового назначения	Стадия	Лист	Листов
							П	1	14
Разработал		Шустова			10.22	Общие данные (начало)	АО «КОРТЕКС»		
ГИП		Костров			10.22				

**Инструкция о порядке производства работ,
связанных с окраской фасадов и всех наружных частей зданий,
сооружений, строений, расположенных на территории города Перми**



Ситуационный план



- Окраска (отделка) фасадов и всех наружных частей зданий, сооружений, строений, расположенных на территории города Перми, может производиться лишь на основании паспорта внешнего облика объекта капитального строительства (колерного паспорта), согласованного с департаментом градостроительства и архитектуры администрации г. Перми (далее – ДГА).
- До начала процесса окраски (отделки) здания или какого-либо сооружения должны быть произведены работы по капитальному ремонту всех без исключения его наружных частей, подлежащих окраске.
- До начала ремонта зданий, имеющих газосветовую рекламу, сообщить рекламораспространителю о предстоящих работах на фасаде здания с целью сохранения вывесок либо их демонтажа.
- Полуразрушенные и разрушенные архитектурные художественно-скульптурные элементы фасада: карнизы, фризы, колонны, пилястры, сандрики, кронштейны, обрамления проемов, различные лепные украшения, барельефы, мозаика, художественная роспись и т.п. подлежат обязательному восстановлению в своем первоначальном виде. Категорически запрещается производить окраску здания без предварительного восстановления указанных элементов декора фасада.
- Металлические поверхности отдельных элементов фасада: чугунные решетки, ограждения балконов и лестниц, элементы входных групп, двери, кронштейны и прочие архитектурно-художественные элементы фасада перед окраской очищаются от грязи, ржавчины, старой краски и покрываются вновь атмосферостойкой краской для металлических поверхностей.
- В соответствии с выданными образцами цвета (колерами) на окраску (отделку) здания организация, производящая ремонт здания, составляет пробные образцы цвета, которые наносятся на подготовленную для покраски поверхность стены в уровне 1-го этажа здания (не выше 1,5 метров от земли).
- Проверку и согласование пробного образца цвета (выкрас колера) производит уполномоченный представитель ДГА. Без указанных проверки и согласования производить окраску (отделку) фасадов здания категорически запрещается.
- Домоуправления, организации и учреждения, производящие окраску (отделку) и связанный с нею ремонт фасадов здания, несут ответственность за выполнение настоящей инструкции и могут быть привлечены к административной ответственности за ее нарушение в соответствии со статьей 6.8.2 «Нарушение требований к внешнему виду фасадов зданий, строений, сооружений» Закона Пермского края от 06.04.2015 № 460-ПК «Об административных правонарушениях в Пермском крае».
- По всем вопросам, связанным с производством работ, необходимо обращаться в ДГА по адресу: г. Пермь, ул. Сибирская, 15, каб. 315, тел. 212-76-98.

Ведомость ссылочных и прилагаемых документов

ОБОЗНАЧЕНИЕ	НАИМЕНОВАНИЕ	ПРИМЕЧАНИЕ
	<u>Ссылочные документы</u>	
Постановление администрации г. Перми от 22.02.2017 № 130	«Об утверждении Порядка и критерии согласовании колерного паспорта, требования к содержанию колерного паспорта»	
Решение Пермской городской Думы VI созыва от 15.12.2020 № 277	«Об утверждении правил благоустройства территории города Перми»	
от 27.08.2019 № СЭД-55-001-06-272	«О включении выявленного объекта культурного наследия - достопримечательного места «Губернский центр» в Единый государственный реестр объектов культурного наследия (памятников истории и культуры) народов Российской Федерации»	
от 30.01.2020	Решение Государственной инспекции по охране объектов культурного наследия Пермского края	
от 26.12.2016 СЭД-22-01-26-614	Колерный паспорт объекта капитального строительства по ул.Пермской, 33 Ленинского района г.Перми шифр: П33-12-2016-ОФ	согласован 27.12.2016
от 17.01.2020 059-22-01-26-194	Колерный паспорт объекта капитального строительства по ул.Пермской, 33 Ленинского района г.Перми шифр: П33-Л-11/2019-КП	согласован 20.01.2020
от 22.12.2021 059-22-01-26-5822	Колерный паспорт объекта капитального строительства по ул.Пермской, 33 Ленинского района г.Перми шифр: П33-Л-12/2021-КП	согласован 16.02.2022

- 33 - здание жилого, административного и социально-бытового назначения по адресу: г. Пермь, Ленинский район, ул.Пермская, 33
- красная линия (здание размещается по границам красных линий)
- земельный участок с кадастровым номером 59:01:4410086:488
- А - условная координационная ось

ПРИМЕЧАНИЕ: Координационные оси расставлены условно, границы земельного участка и его номер приведены с сайта <https://pkk.rosreestr.ru/>, красные линии приведены с сайта <https://isogd.gorodperm.ru/>.

П33-Л-10/2022-КП							
Колерный паспорт объекта капитального строительства по адресу: ул. Пермская, 33, Ленинский район, г. Пермь							
Изм.	Кол.уч	Лист	№док.	Подпись	Дата		
Разработал		Шустова			10.22		
ГИП		Костров			10.22		
					Стадия		
					Лист		
					Листов		
Здание жилого, административного и социально-бытового назначения					П	2	14
Общие данные (продолжение)					АО «КОРТЕКС»		

Взам. инв. №

Подпись и дата

Инв. № подл.



ПРИМЕЧАНИЕ: Фотофиксация фасадов сделана 14.10.2022 г.

Инва.№ подп.

Подпись и дата

Взам. инв.№

						ПЗЗ-Л-10/2022-КП			
						Колерный паспорт объекта капитального строительства по адресу: ул. Пермская, 33, Ленинский район, г. Пермь			
Изм.	Кол.уч	Лист	№док.	Подпись	Дата	Здание жилого, административного и социально-бытового назначения	Стация	Лист	Листов
Разработал		Шустова			10.22		П	3	14
ГИП		Костров			10.22				
						Существующее состояние фасадов	АО «КОРТЕКС»		



СОГЛАСОВАНО
 1^й заместитель начальника ДГА
 г. Пермь - главный архитектор
 Д.Ю. Лапшин
 2024

УСЛОВНЫЕ ОБОЗНАЧЕНИЯ:

- 1 - выноска и номер позиции согласно Ведомости отделки фасадов на листе 1
- А - условная координационная ось

Условия переустройства входных групп

1. Приказом Государственной инспекции по охране объектов культурного наследия Пермского края от 23.01.2019 № СЭД-55-01-05-16 «О включении выявленного объекта культурного наследия - достопримечательного места «Губернский центр» в Единый государственный реестр объектов культурного наследия (памятников истории и культуры) народов Российской Федерации» (далее - Приказ) установлен предельно допустимый размер выступа элементов зданий и сооружений из плоскости наружной стены фасада здания (крыльца, навесы, эркеры, балконы): не более 1,2 м.
2. Согласно данному Приказу запрещается сооружение внешних тамбуров входных групп, размещение на фасадах антенн, наружных блоков вентиляции и кондиционирования, вентиляционных труб, элементов систем газоснабжения и других технологических элементов здания.
3. Размещение указанных технологических элементов на фасадах здания должно быть обязательно согласовано с Государственной инспекцией по охране объектов культурного наследия Пермского края.

						ПЗ3-Л-10/2022-КП			
						Колерный паспорт объекта капитального строительства по адресу: ул. Пермская, 33, Ленинский район, г. Пермь			
Изм.	Кол.уч	Лист	Недок.	Подпись	Дата	Здание жилого, административного и социально-бытового назначения	Стадия	Лист	Листов
							П	4	14
Разработал Шустова						Главный фасад (ул.Пермская)	АО «КОРТЕКС»		
ГИП Костров									

Взам. инв. №
 Подпись и дата
 Инв. № подл.



СОГЛАСОВАНО
 1^й заместитель начальника ДГА
 г. Пермь - главный архитектор
 В.Ю. Лапшин
 20.10.22

УСЛОВНЫЕ ОБОЗНАЧЕНИЯ:

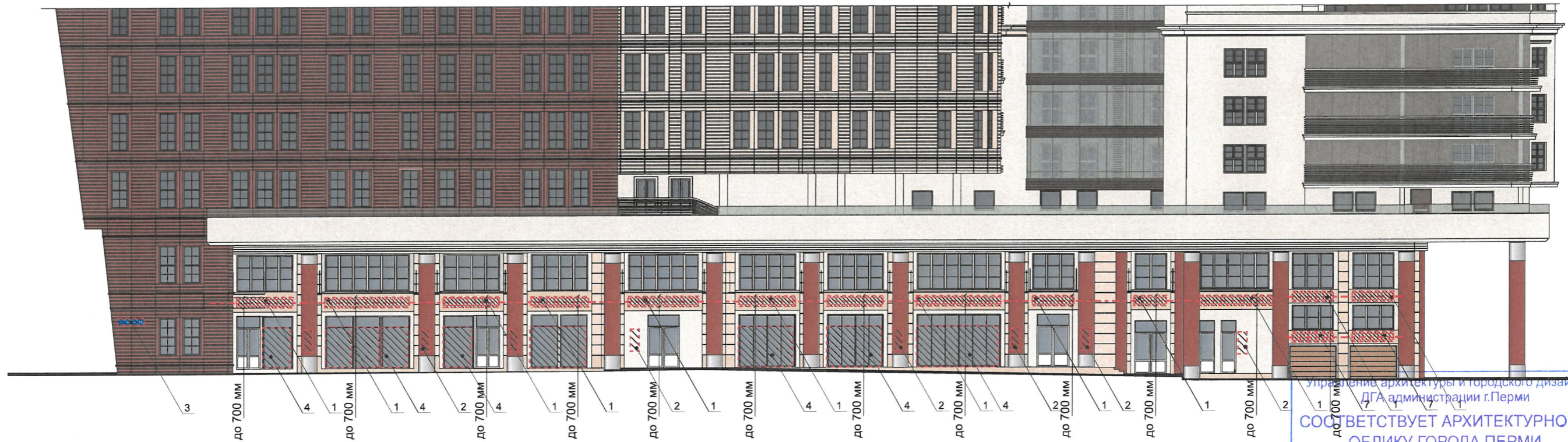
- 1 - выноска и номер позиции согласно Ведомости отделки фасадов на листе 1
- А - условная координационная ось

Условия размещения дополнительного оборудования

Согласно приказу государственной инспекции по охране объектов культурного наследия Пермского края от 27.08.2019 № СЭД-55-001-06-272 «О включении выявленного объекта культурного наследия - достопримечательного места «Губернский центр» в Единый государственный реестр объектов культурного наследия (памятников истории и культуры) народов Российской Федерации» запрещается размещение на фасадах антенн, наружных блоков вентиляции и кондиционирования, вентиляционных труб, элементов систем газоснабжения и других технологических элементов зданий и сооружений. Антенны, наружные блоки вентиляции и кондиционирования, вентиляционные трубы, элементы системы газоснабжения и другие технологические элементы зданий и сооружений могут размещаться на кровле объектов капитального строительства компактными упорядоченными группами с использованием единой несущей основы, в том числе с устройством ограждения, а также на фасадах, не обращенных к историческим линиям застройки и не примыкающих к ним.

						ПЗЗ-Л-10/2022-КП			
						Колерный паспорт объекта капитального строительства по адресу: ул. Пермская, 33, Ленинский район, г. Пермь			
Изм.	Кол.уч	Лист	Недок.	Подпись	Дата	Здание жилого, административного и социально-бытового назначения	Стадия	Лист	Листов
Разработал		Шустова			10.22		П	5	14
ГИП		Костров			10.22	Дворовой фасад (ул.Ленина)	АО «КОРТЕКС»		

Взам. инв. №
 Подпись и дата
 Инв. № подл.



Управление архитектуры и городского дизайна
ДГА администрации г.Перми
**СООТВЕТСТВУЕТ АРХИТЕКТУРНОМУ
ОБЛИКУ ГОРОДА ПЕРМИ**
Карасев А.О. 09.11.2022
Подпись

Условия размещения средств размещения информации, рекламных конструкций.

Ведомость средств размещения информации, рекламных конструкций

- Согласно Приказу Государственной инспекции по охране объектов культурного наследия Пермского края от 23.01.2019 № СЭД-55-01-05-16 «О включении выявленного объекта культурного наследия - достопримечательного места «Губернский центр» в Единый государственный реестр объектов культурного наследия (памятников истории и культуры) народов Российской Федерации» запрещается:
 - размещение рекламных конструкций и вывесок с размером информационного поля, превышающим 1,2 м по короткой стороне или 1,8 м по длинной стороне, в том числе транспарантов-перетяжек, за исключением вывесок в виде отдельных накладных букв без использования подложки, размещаемых на фасадах;
 - размещение на фасадах рекламных конструкций и вывесок, совокупная площадь которых превышает 5% площади фасада;
 - размещение рекламных конструкций и вывесок, перекрывающих архитектурные элементы фасадов зданий.
- Места размещения информации располагаются относительно условной прямой линии – единой горизонтальной оси. Местоположение оси на фасаде определяется как половина расстояния между верхним и нижним архитектурным элементом (окна, наличники, карниз, фриз и др.), выделяющимся (западающим, выступающим) из плоскости стены.
- Размещение вывесок и рекламных конструкций должно осуществляться в границах места допустимого размещения средств размещения информации, рекламных конструкций, установленных данным колерным паспортом объектом капитального строительства.
- Размещение вывесок по отношению друг к другу, их конфигурация, наполненность информацией должны соответствовать Стандартным требованиям к вывескам, их размещению и эксплуатации (далее - Стандартные требования), утвержденным Решением Пермской городской Думы от 15.12.2020 №277.
- В случае, если планируемые к размещению вывески не соответствуют типу и местам размещения средства размещения информации, рекламных конструкций колерного паспорта, потребуется внесение изменений в настоящий колерный паспорт.
- Узел крепления каждого типа объекта информации разрабатывается отдельным рабочим проектом.
- В случае размещения рекламной конструкции на фасаде здания, строения, сооружения, такая конструкция должна быть отражена в составе нового колерного паспорта, а ее размещение должно осуществляться в соответствии с действующим порядком установки эксплуатации рекламных конструкций на территории города Перми, утвержденным решением Пермской городской Думы, с последующим получением на установку и эксплуатацию рекламной конструкции в установленном порядке.
- В случае возникновения спорных ситуаций с другими организациями в отношении мест размещения нестандартных вывесок, расположенных не в границах занимаемого помещения, регулирование конфликта и окончательное решение по размещению вывесок той или иной претендующей организации в соответствии с положениями Жилищного кодекса Российской Федерации должно приниматься на собрании собственников помещений в многоквартирном доме.

№	тип объекта, материал, способ крепления	цвет (с указанием RAL)	наличие подсветки
1.	Объемные буквы и/или логотип без подложки на направляющих в цвет фасада, панель-кронштейн. Выполнены из оргстекла, пластика, металла. Высотой не более 500 мм при размещении в 1 строку. Высотой не более 700 мм при размещении в 2 строки.	Фирменные цвета (см. лист 14)	Внутренняя подсветка
2.	Информационная табличка (режимник) (см. лист 9) Выполнен из латунного листа, гравировка	Фирменные цвета (см. лист 14)	При необходимости
3.	Индивидуальный указатель с наименованием улицы и номером дома (600x300мм) Выполнен из оргстекла, пластика, металла.	R-(0), G-(20), B-(120)	Внутренняя подсветка
4.	Информация - пленочная аппликация в виде текста или контурного изображения на стекле. Площадь выклейки - не более 30% от площади остекления. Самоклеящиеся пленки по стеклу или Вывеска - панно, размещенное в оконном проеме за стеклом. Площадь панно - не более 50% от площади остекления. Металл, пластик, пленки	Фирменные цвета (см. лист 14)	Без подсветки
5.	Навигационная табличка (2600x1200 мм). Выполнены из металла с выклейкой пленкой ПВХ	Фон RAL 9001	При необходимости
6.	Объемные буквы без подложки с названием комплекса на направляющих в цвет фасада (крышная вывеска). Выполнены из оргстекла, пластика, металла.	Фирменные цвета (см. лист 14)	Внутренняя подсветка
7.	Навигационная табличка паркинга. Выполнены из металла с выклейкой пленкой ПВХ	Фирменные цвета (см. лист 14)	При необходимости

Условные обозначения

- ось размещения средств размещения информации, рекламных конструкций
- место допустимого размещения средств размещения информации, рекламных конструкций
- выноска и номер позиции согласно Ведомости размещения информации, рекламных конструкций

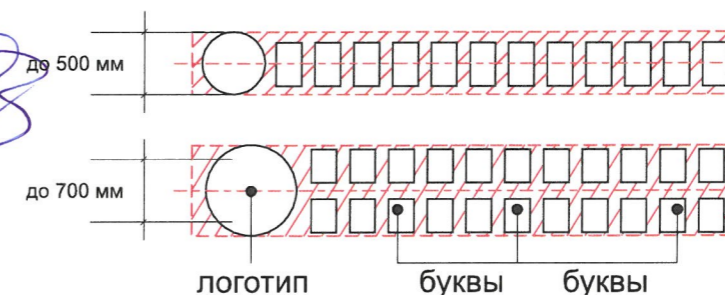
ПЗЗ-Л-10/2022-КП					
Колерный паспорт объекта капитального строительства по адресу: ул. Пермская, 33, Ленинский район, г. Пермь					
Изм.	Кол.уч	Лист	№док.	Подпись	Дата
Разработал		Шустова			10.22
ГИП		Костров			10.22
Здание жилого, административного и социально-бытового назначения					Стадия
					Лист
					Листов
Размещение средств размещения информации, рекламных конструкций					П
					8
					14
АО «КОРТЕКС»					

Взам.инв.№
Подпись и дата
Инв.№ подл.



Схема компоновки объемных букв и/или логотипов, знаков относительно оси размещения средств размещения информации

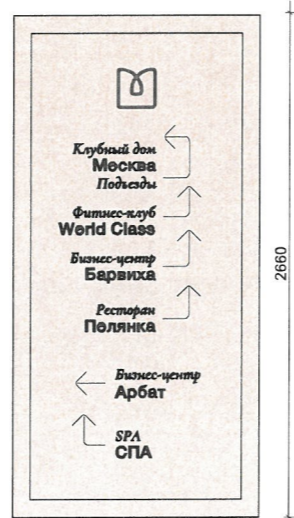
Управление архитектуры и городского дизайна
ДГА администрации г.Перми
СООТВЕТСТВУЕТ АРХИТЕКТУРНОМУ
ОБЛИКУ ГОРОДА ПЕРМИ
«09» 11.10.22
Подпись: *Марасев С.А.*



Информационная табличка подъездов, указателей организаций



Навигационные таблички



Условные обозначения

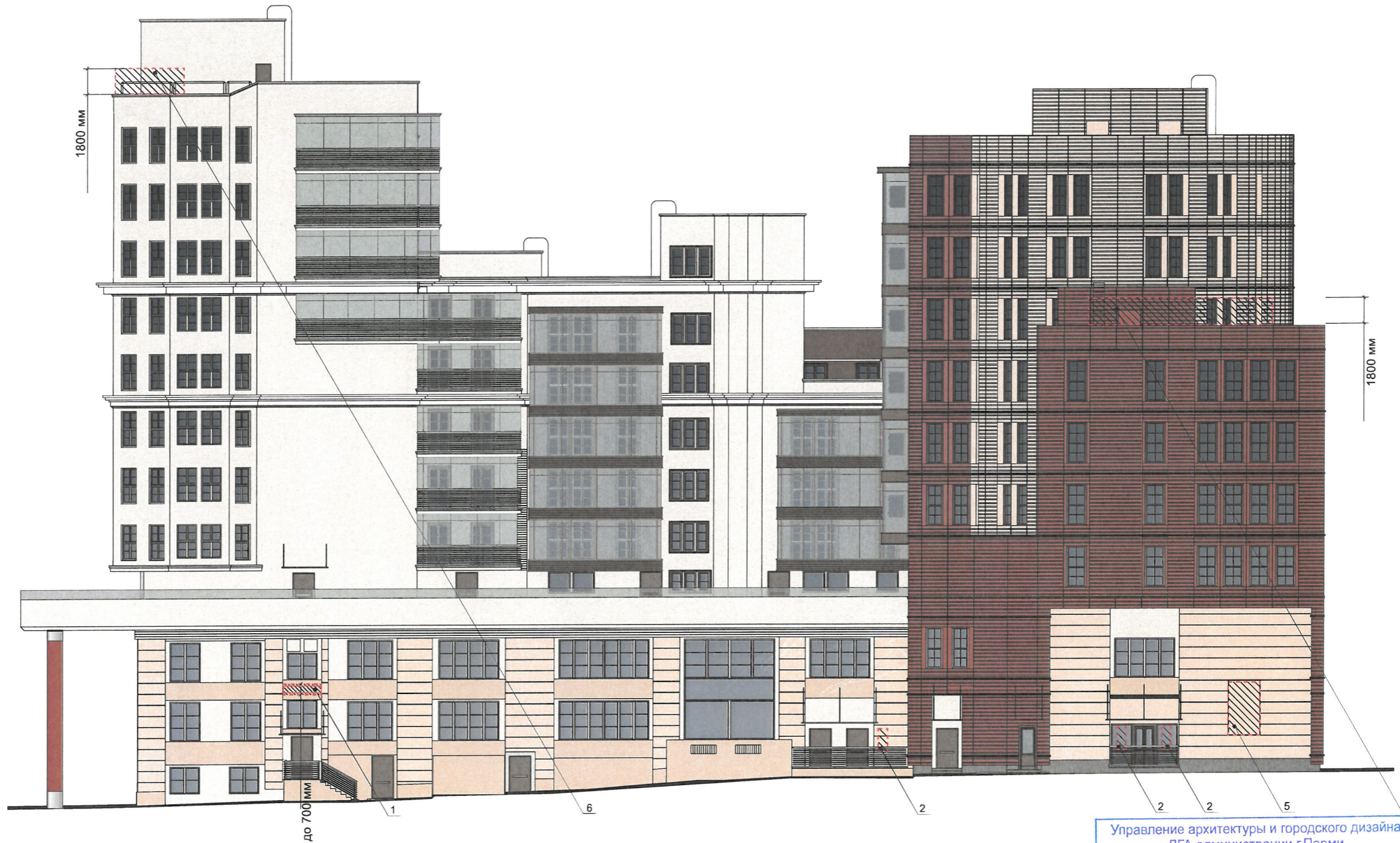
- - - - - ось размещения средств размещения информации, рекламных конструкций
- ▨ место допустимого размещения средств размещения информации, рекламных конструкций
- ↙ 3 - выноска и номер позиции согласно Ведомости размещения информации, рекламных конструкций на листе 8

Пример навигационных табличек в паркинг



						ПЗЗ-Л-10/2022-КП			
						Колерный паспорт объекта капитального строительства по адресу: ул. Пермская, 33, Ленинский район, г. Пермь			
Изм.	Кол.уч	Лист	Недок.	Подпись	Дата	Здание жилого, административного и социально-бытового назначения	Стадия	Лист	Листов
Разработал		Шустова		<i>[Signature]</i>	10.22		П	9	14
				Костров	10.22	Размещение средств размещения информации, рекламных конструкций	АО «КОРТЕКС»		

Взам. инв. №
Подпись и дата
Инв. № подл.



Крышная вывеска



Управление архитектуры и городского дизайна
ДГА администрации г.Перми
**СООТВЕТСТВУЕТ АРХИТЕКТУРНОМУ
ОБЛИКУ ГОРОДА ПЕРМИ**
"09" 11. 2022
Подпись: *Марасевич*

Взам. инв. №
Подпись и дата
Инв. № подл.

- ось размещения средств размещения информации, рекламных конструкций
- место допустимого размещения средств размещения информации, рекламных конструкций
- выноска и номер позиции согласно Ведомости размещения информации, рекламных конструкций на листе 8

ПЗЗ-Л-10/2022-КП					
Коперный паспорт объекта капитального строительства по адресу: ул. Пермская, 33, Ленинский район, г. Пермь					
Изм.	Кол.уч	Лист	Недок.	Подпись	Дата
				<i>Шустова</i>	10.22
				<i>Костров</i>	10.22
				Здание жилого, административного и социально-бытового назначения	
				Размещение средств размещения информации, рекламных конструкций	
			Стадия	Лист	Листов
			П	10	14
					АО «КОРТЕКС»



Необходимые требования архитектурно-художественной подсветки объектов:

- 1.Отсутствие слепящего действия на водителей транспортных средств и пешеходов;
- 2.Устанавливаются с учетом особенностей композиции фасада здания, без ущерба визуальным характеристикам;
- 3.Обеспечение хорошей видимости и выразительности в вечернее время;
- 4.Соотношение фоновых акцентных элементов световой композиции;
- 5.Использовать источники света с цветовой температурой выше 3500 Кельвинов;
6. Освещение МФК «Москва» подсвечивается профессиональным светодиодным оборудованием.

Основные типы подсветки здания:
-Контурная, локальная.

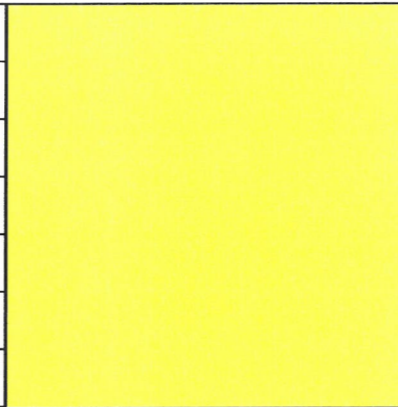
Условные обозначения:

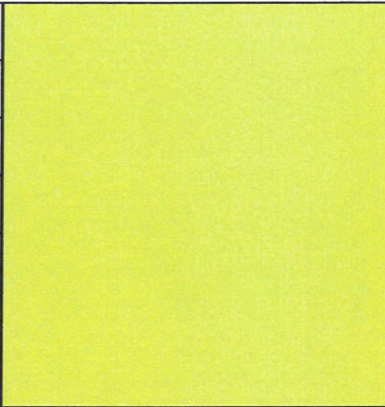
- контурный источник света
- точечный источник света

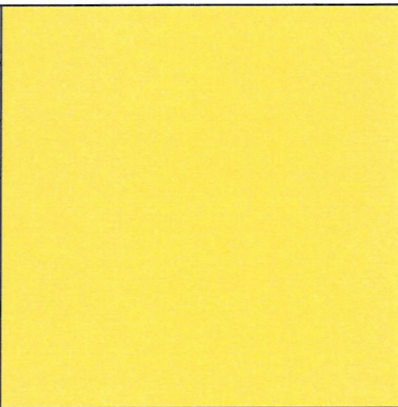
СОГЛАСОВАНО
1^й заместитель начальника ДГА
г. Перми, главный архитектор
В.Ю. Лапшин
20.12.22

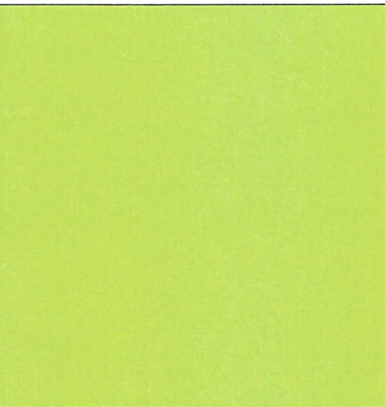
Взам. инв. №
Подпись и дата
Инв. № подл.

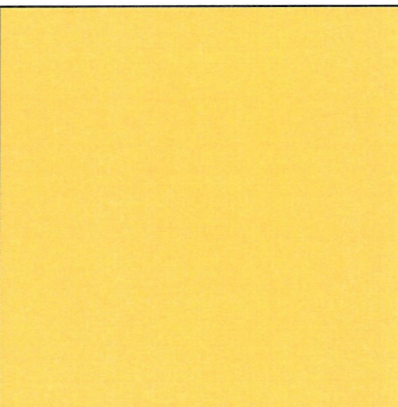
						ПЗЗ-Л-10/2022-КП			
						Колерный паспорт объекта капитального строительства по адресу: ул. Пермская, 33, Ленинский район, г. Пермь			
Изм.	Кол.уч	Лист	Недок.	Подпись	Дата	Здание жилого, административного и социально-бытового назначения	Стадия	Лист	Листов
							П	12	14
Разработал		Шустова			10.22	Архитектурно-художественная подсветка	АО «КОРТЕКС»		
ГИП		Костров			10.22				

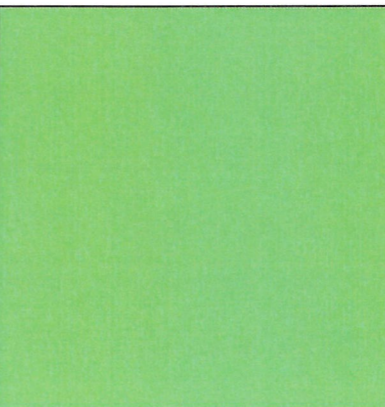
Позиция ведомости отделки фасадов	RAL 1026 #FFFF02	C: 0	
		M: 0	
		Y: 99	
		K: 0	
		R: 255	
		G: 255	
		B: 2	


Позиция ведомости отделки фасадов	RAL 1026 #E6FE02	C: 9	
		M: 0	
		Y: 99	
		K: 0	
		R: 230	
		G: 254	
		B: 2	

Позиция ведомости отделки фасадов	RAL 1016 #FFEB02	C: 0	
		M: 8	
		Y: 99	
		K: 0	
		R: 255	
		G: 235	
		B: 2	

Позиция согласно ведомости отделки фасадов	RAL 1026 #C7FE02	C: 22	
		M: 0	
		Y: 99	
		K: 0	
		R: 199	
		G: 254	
		B: 2	

Позиция ведомости отделки фасадов	RAL 1018 #FFD702	C: 0	
		M: 16	
		Y: 99	
		K: 0	
		R: 255	
		G: 215	
		B: 2	

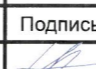

Позиция ведомости отделки фасадов	RAL 6038 #86D63C	C: 37	
		M: 0	
		Y: 72	
		K: 16	
		R: 134	
		G: 214	
		B: 60	

Позиция ведомости отделки фасадов	RAL 1018 #FFC302	C: 0	
		M: 50	
		Y: 70	
		K: 80	
		R: 255	
		G: 195	
		B: 2	

СОГЛАСОВАНО
 1^й заместитель начальника ДГА
 г. Пермь - главный архитектор
 В.Ю. Лапшин
 "02" 2022

ПРИМЕЧАНИЕ: Координаты цвета в RAL приведены с сайта <https://rgb.to/>

Взам. инв. №
Подпись и дата
Инв. № подл.

ПЗЗ-Л-10/2022-КП											
Колерный паспорт объекта капитального строительства по адресу: ул. Пермская, 33, Ленинский район, г. Пермь											
Изм.	Кол.уч	Лист	Недок.	Подпись	Дата						
	Разработал	Шустова			10.22						
	ГИП	Костров			10.22						
				Эталоны колеров рекламных материалов	<table border="1"> <tr> <td>Стадия</td> <td>Лист</td> <td>Листов</td> </tr> <tr> <td>П</td> <td>14</td> <td>14</td> </tr> </table>	Стадия	Лист	Листов	П	14	14
Стадия	Лист	Листов									
П	14	14									
				АО «КОРТЕКС»							