

Бандрин В. Ю.

№ 059-22-01-26-4239 от 14.11.2022

ЗАКАЗЧИК: ООО «Решение»

**ПАСПОРТ ВНЕШНЕГО ОБЛИКА ОБЪЕКТОВ КАПИТАЛЬНОГО СТРОИТЕЛЬСТВА  
(КОЛЕРНЫЙ ПАСПОРТ)**

**АДРЕС ОБЪЕКТА: г. Пермь, административный район Индустриальный  
ул. Баумана, здание (строение) № 3**

**шифр: 0611-22-ПОФ**

**ПЕРМЬ, 2022г.**

**Ведомость чертежей**

ЛИСТ	НАИМЕНОВАНИЕ	ПРИМЕЧАНИЯ
1; 2	Общие данные	
3	Существующее состояние фасадов	
4	Главный фасад	
5	Дворовой фасад	
6	Боковые фасады	
7; 8	Размещение средств размещения информации, рекламных конструкций	
9	Эталоны колеров	

**Пояснительная записка**

Объект капитального строительства - 2-этажное общественное здание административного назначения.  
 Год постройки и ввод в эксплуатацию: 1963 г.  
 В плане здание прямоугольной конфигурации.  
 Несущие стены: каменные, кирпичные.  
 Кровля: скатная.  
 Ранее разработанные колерные паспорта: не разрабатывались.  
 Нахождение в границах зон объектов культурного наследия: рассматриваемый объект не располагается в зоне охраны объектов культурного наследия.  
 Настоящим колерным паспортом:  
 Определяются новые типы и виды отделки здания, и их цветовые решения. Собственниками планируется отделка главного и боковых фасадов композитными панелями.  
 Устанавливаются виды и места размещения средств размещения информации, рекламных конструкций.

Цветовое решение и применяемые материалы обеспечивают комплексное решение всех элементов фасадов, единство архитектурного облика здания. Средства размещения информации, рекламные конструкции не нарушат архитектурный облик здания.

Раздел «Архитектурно-художественная подсветка» настоящим колерным паспортом не разрабатывается.  
 Освещение фасада осуществляется за счет свечения окон и вывесок.

Предметом согласования данного колерного паспорта являются: принятые цветовые решения элементов фасада, применяемые материалы существующего объекта недвижимости, а также определение возможных типов размещения средств размещения информации на нем. Средства размещения информации, рекламные конструкции, не соответствующие типу и местам их возможного размещения, подлежат демонтажу.

В соответствии с Градостроительным кодексом Российской Федерации, решением Пермской городской Думы от 15.12.2020 № 277 «Об утверждении Правил благоустройства территории города Перми» и постановлением администрации города Перми от 22.02.2017 № 130 «Об утверждении формы и Порядка согласования паспорта внешнего облика объекта капитального строительства (колерного паспорта)» проекты колерных паспортов либо проекты изменений в колерные паспорта не являются разрешительной документацией на строительство, реконструкцию объекта капитального строительства; не являются правовым основанием на устройство (переустройство, демонтаж) пристроек, навесов, козырьков и других архитектурных элементов объекта капитального строительства.

**Ведомость отделки фасадов**

ПОЗ.	ЭЛЕМЕНТ ФАСАДА	ЭТАЛОН ЦВЕТА	ОБОЗНАЧ.	ВИД ОТДЕЛКИ	ПРИМ.
1	Основное поле стен		RAL 7032	композитные панели 1200x900	Alcotek SF3162 серо-бежевый
2	Основное поле стен дворового фасада		—	силикатный кирпич	
3	Перекрытия окон		RAL 9010	стеклопакет в переплете из ПВХ профилей	
4	Дверные блоки		RAL 9011 RAL 7043	металл с порошковой окраской	
5	Козырек, тип 1		—	монолитный поликарбонат	
6	Козырек, тип 2		RAL 9010	профилированный лист	
7	Водосточные трубы		RAL 9010	ПВХ	
8	Оконные отливы		RAL 9010	оцинкованная сталь с полимерным покрытием	
9	Входные площадки		—	железобетон	
10	Вентиляционные решетки		RAL 9010	оцинкованная сталь с полимерным покрытием	
11	Кровля		—	профиллированный лист	

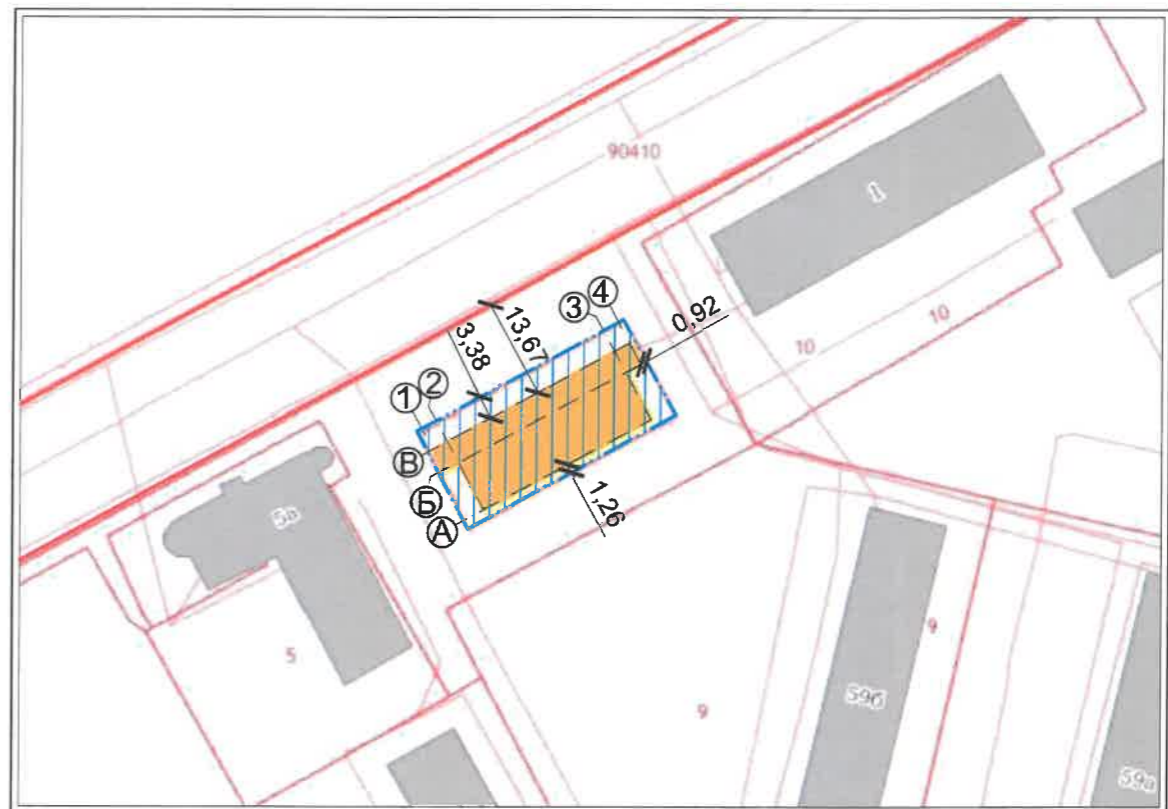
СОГЛАСОВАНО  
 1<sup>й</sup> заместитель начальника ДГА  
 г. Перми - главный архитектор  
 Д.Ю. Лапшин  
 11.12.2021

						0611-22-ПОФ			
						Колерный паспорт объекта капитального строительства по ул. Баумана, № 3 Индустриального района г. Перми			
Изм.	Кол. уч.	Лист	№ док.	Подп.	Дата	Общественное здание административного назначения	Стадия	Лист	Листов
Разраб.		Бандрин			11.22		П	1	9
						Общие данные (начало)		Бандрин В. Ю.	

## Инструкция о порядке производства работ, связанных с окраской фасадов и всех наружных частей зданий, сооружений, строений, расположенных на территории города Перми

1. Окраска (отделка) фасадов и всех наружных частей зданий, сооружений, строений, расположенных на территории города Перми, может производиться лишь на основании паспорта внешнего облика объекта капитального строительства (колерного паспорта), согласованного с департаментом градостроительства и архитектуры администрации г. Перми (далее - ДГА).
2. До начала процесса окраски (отделки) здания или какого-либо сооружения должны быть произведены работы по капитальному ремонту всех без исключения его наружных частей, подлежащих окраске.
3. До начала ремонта зданий, имеющих газосветовую рекламу, сообщить рекламораспространителю о предстоящих работах на фасаде здания с целью сохранения вывесок либо их демонтажа.
4. Полуразрушенные и разрушенные архитектурные художественно-скульптурные элементы фасада: карнизы, фризy, колонны, пилястры, сандрики, кронштейны, обрамления проемов, различные лепные украшения, барельефы, мозаика, художественная роспись и т.п. подлежат обязательному восстановлению в своем первоначальном виде. Категорически запрещается производить окраску здания без предварительного восстановления указанных элементов декора фасада.
5. Металлические поверхности отдельных элементов фасада: чугунные решетки, ограждения балконов и лестниц, элементы входных групп, двери, кронштейны и прочие архитектурно-художественные элементы фасада перед окраской очищаются от грязи, ржавчины, старой краски и покрываются вновь атмосферостойкой краской для металлических поверхностей.
6. В соответствии с выданными образцами цвета (колерами) на окраску (отделку) здания организация, производящая ремонт здания, составляет пробные образцы цвета, которые наносятся на подготовленную для покраски поверхность стены в уровне 1-го этажа здания (не выше 1,5 метров от земли).
7. Проверку и согласование пробного образца цвета (выкрас колера) производит уполномоченный представитель ДГА. Без указанных проверки и согласования производить окраску (отделку) фасадов здания категорически запрещается.
8. Домоуправления, организации и учреждения, производящие окраску (отделку) и связанный с нею ремонт фасадов здания, несут ответственность за выполнение настоящей инструкции и могут быть привлечены к административной ответственности за ее нарушение в соответствии со статьей 6.8.2 «Нарушение требований к внешнему виду фасадов зданий, строений, сооружений» Закона Пермского края от 06.04.2015 № 460-ПК «Об административных правонарушениях в Пермском крае».
9. По всем вопросам, связанным с производством работ, необходимо обращаться в ДГА по адресу: г. Пермь, ул. Сибирская, 15, каб. 315, тел. 212-76-98.

### Ситуационный план



Фрагмент карты взят с публичного портала ИСОГД г. Перми:  
<https://isogd.gorodperm.ru/>

### Условные обозначения

- 2-этажное общественное здание административного назначения по адресу: г. Пермь, Индустриальный район, Баумана, 3
- Границы земельного участка с кадастровым номером 59:01:4410850:4
- Красные линии
- Координационная ось

ПРИМЕЧАНИЕ: Координационные оси расставлены условно, границы земельного участка и его номер приведены с сайта <https://pkk.rosreestr.ru/>, красные линии приведены с сайта <https://isogd.gorodperm.ru/>.

### Ведомость ссылок и прилагаемых документов

ОБОЗНАЧЕНИЕ	НАИМЕНОВАНИЕ	ПРИМЕЧАНИЕ
Решение Пермской городской Думы от 15.12.2020 №277	"Об утверждении Правил благоустройства территории города Перми"	
Постановление администрации г.Перми от 22.02.2017 №130	"Об утверждении формы и Порядка согласования паспорта внешнего облика капитального (колерного паспорта)"	

0611-22-ПОФ						
Колерный паспорт объекта капитального строительства по ул. Баумана, № 3 Индустриального района г. Перми						
Изм.	Кол. уч.	Лист	№ док.	Подп.	Дата	
					11.22	Общественное здание административного назначения
						Стадия
						Лист
						Листов
						П
						2
Общие данные (продолжение)						Бандрин В. Ю.

Главный фасад



Дворовой фасад



Боковой фасад в осях В-А

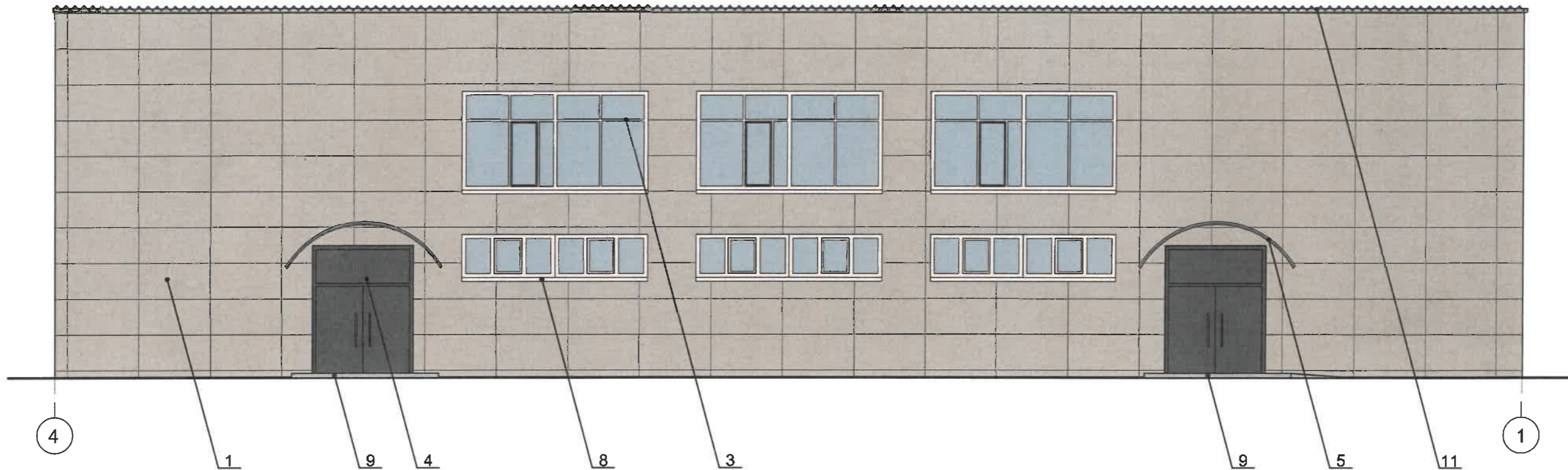


Боковой фасад в осях А-В



ПРИМЕЧАНИЕ: Фотофиксация объекта выполнена 27.10.2022.

						0611-22-ПОФ			
						Колерный паспорт объекта капитального строительства по ул. Баумана, № 3 Индустриального района г. Перми			
Изм.	Кол. уч.	Лист	№ док.	Подп.	Дата	Общественное здание административного назначения	Стадия	Лист	Листов
Разраб.		Бандрин		<i>[Signature]</i>	11.22		П	3	
						Существующее состояние фасадов	Бандрин В. Ю.		



### Условия переустройства входных групп

1. В случае, если наружные лестницы при дополнительно устроенных входах в общественные помещения здания выходят за границы предоставленного земельного участка и красные линии квартала, то устройство дополнительных или переустройство существующих входных групп требует получения разрешения в установленном порядке;
2. В случае устройства или переустройства (перепланировки, ремонта, реконструкции) помещений общественного назначения, их входных групп в обязательном порядке должны быть предусмотрены мероприятия по обеспечению доступности данных помещений для маломобильных групп населения, включая инвалидов, использующих кресла-коляски и собак-проводников (далее-МГН) в соответствии с требованиями СП 59.13330.2020 Свод правил. Доступность зданий и сооружений для маломобильных групп населения. В соответствии с пунктом 6.1.1 свода правил в общественном или производственном здании (сооружении) должен быть минимум один вход, доступный для МГН, с поверхности земли и из каждого доступного для МГН подземного или надземного уровня, соединенного с этим зданием. В жилом многоквартирном здании доступными должны быть все подъезды. Согласно пункту 6.1.2 свода правил в доступных входах в здание (сооружение) следует свести к минимуму разность отметок тротуара и тамбура. При перепаде высот входные площадки кроме лестницы должны иметь пандус. При ширине лестниц на основных входах в здание 4,0 м и более следует дополнительно предусматривать разделительные двусторонние поручни. Согласно вышеуказанному Своду правил наружные лестницы и пандусы должны иметь поручни с учетом технических требований к опорным стационарным устройствам по ГОСТ Р 51261. Размеры входной площадки при открывании дверей наружу должны быть не менее 1,5 x 1,85 метра (п.11.7.4.4. Правил благоустройства территории города Перми, утвержденных Решением Пермской городской Думы от 15.12.2020 № 277).

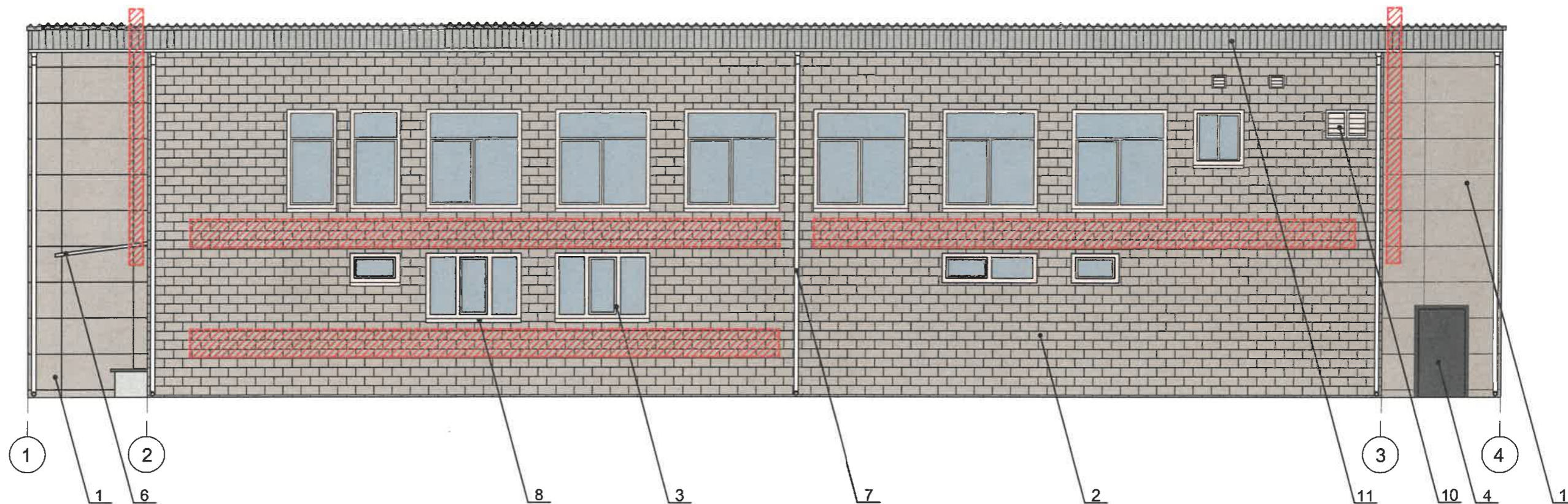
### Условные обозначения

- Выноска и номер позиции согласно ведомости отделки фасадов на листе 1
- Координационная ось

ПРИМЕЧАНИЕ: Условия размещения дополнительного оборудования (лист 5).

СОГЛАСОВАНО  
1<sup>й</sup> заместитель начальника ДГА  
г. Перми - главный архитектор  
Д.Ю. Лапшин  
2022

						0611-22-ПОФ			
						Колерный паспорт объекта капитального строительства по ул. Баумана, № 3 Индустриального района г. Перми			
Изм.	Кол. уч.	Лист	№ док.	Подп.	Дата	Общественное здание административного назначения	Стадия	Лист	Листов
Разраб.		Бандрин			11.22		П	4	
						Главный фасад	Бандрин В. Ю.		



**Условия размещения дополнительного оборудования:**

- Дополнительное оборудование - размещаемые на фасадах здания, строения, сооружения системы технического обеспечения эксплуатации зданий, сооружений (наружные блоки систем кондиционирования и вентиляции, маскирующие ограждения (экраны, решетки), вентиляционные трубопроводы, антенны, видеокamеры наружного наблюдения, электрощиты, кабельные линии, иное подобное оборудование), защитные устройства (решетки, рольставни), почтовые ящики, часы, банкоматы, элементы архитектурно-художественной подсветки, флажки и иное оборудование.
- Размещение дополнительного оборудования, дополнительных элементов и устройств на фасадах объектов капитального строительства рекомендуется при соблюдении следующих условий:
  - соответствие размещения дополнительного оборудования архитектурному решению фасадов, предусмотренному проектной документацией, в соответствии с которой осуществлено строительство (реконструкция) Объекта, с привязкой к единой (вертикальной, горизонтальной) системе осей фасадов;
    - единая горизонтальная ось - условная прямая линия. Определяется как половина расстояния между верхним и нижним архитектурным элементом (окна, наличники, карниз, фриз и другие), выделяющимся (западающим, выступающим) из плоскости стены;
    - единая вертикальная ось - условная прямая линия. Определяется как половина расстояния между границами одного архитектурного элемента (окна, двери, колонны) либо между двумя архитектурными элементами (окна, двери, колонны);
  - комплексное решение размещения оборудования - единое архитектурное и цветовое решение (в том числе размер, форма, материал);
  - размещение дополнительного оборудования на архитектурных деталях, элементах декора, поверхностях с ценной архитектурной отделкой, а также крепление, ведущее к повреждению архитектурных поверхностей, не допускаются.
- Размещение дополнительного оборудования не должно нарушать законные интересы собственников жилых помещений в непосредственной близости с оборудованием.
- Наружные системы кондиционирования устанавливаются: у жилых помещений - за счет внутреннего пространства балкона/лоджии, у нежилых - за счет пространства помещений.

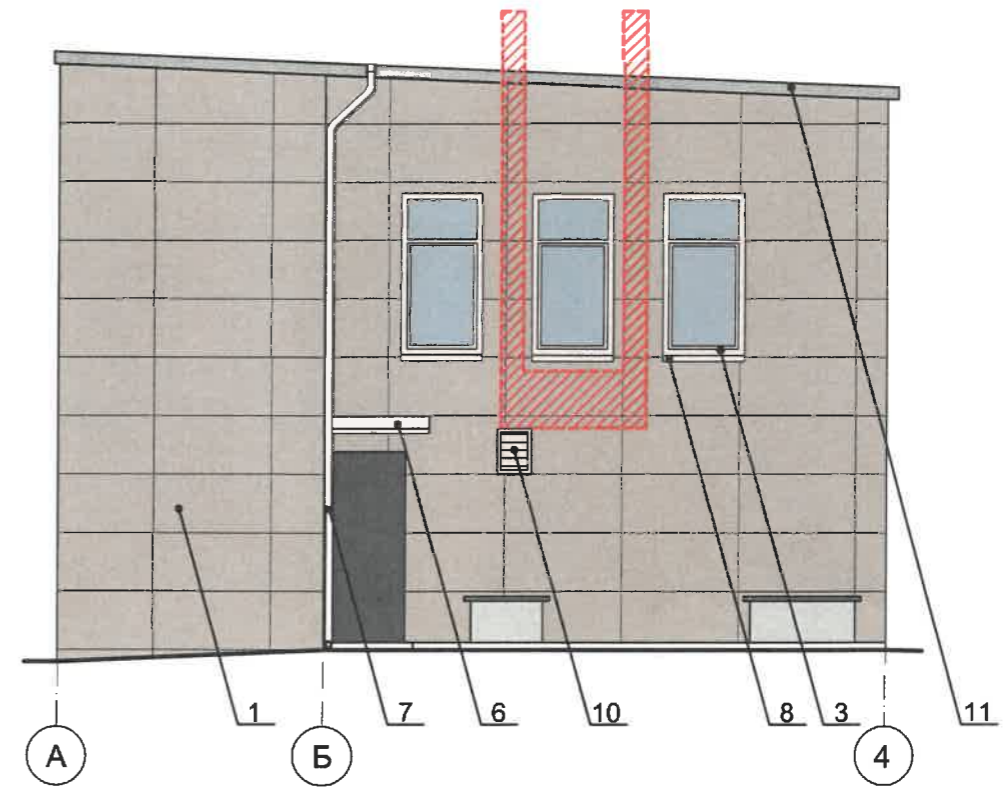
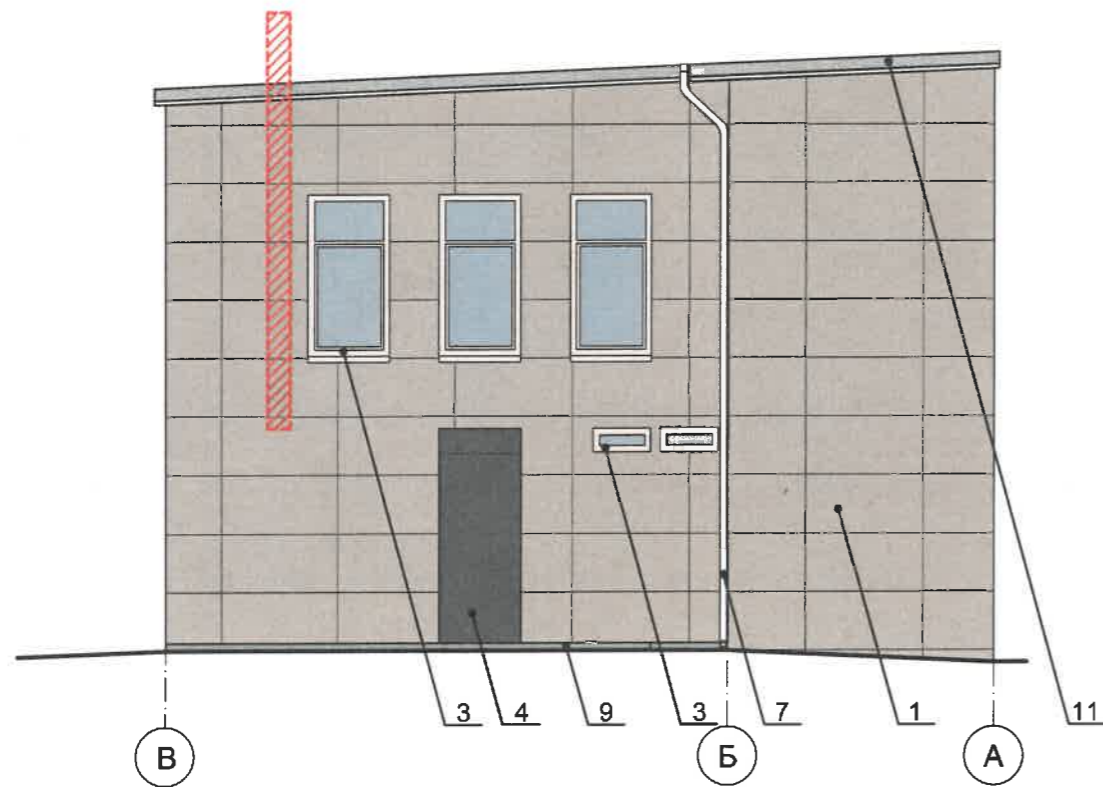
**Условные обозначения**

- Выноска и номер позиции согласно Ведомости отделки фасадов на листе 1
- Координационная ось
- Место размещения дополнительного оборудования


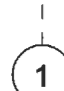

СОГЛАСОВАНО  
 1<sup>й</sup> заместитель начальника ДГА  
 г. Перми - главный архитектор  
 Д.Ю. Лапшин  
 20.12.22

ПРИМЕЧАНИЕ: Условия переустройства входных групп (лист 4).

						0611-22-ПОФ			
						Колерный паспорт объекта капитального строительства по ул. Баумана, № 3 Индустриального района г. Перми			
Изм.	Кол. уч.	Лист	№ док.	Подп.	Дата	Общественное здание административного назначения	Стадия	Лист	Листов
Разраб.		Бандрин			11.22		П	5	
						Дворовой фасад	Бандрин В. Ю.		

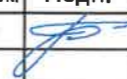


**Условные обозначения**

-  - Выноска и номер позиции согласно Ведомости отделки фасадов на листе 1
-  - Координационная ось
-  - Место размещения дополнительного оборудования

СОГЛАСОВАНО  
 1<sup>й</sup> заместитель начальника ДГА  
 г. Перми - главный архитектор  
 Д. Ю. Лапшин  
 20.12.22

ПРИМЕЧАНИЕ: 1. Условия переустройства входных групп (лист 4).  
 2. Условия размещения дополнительного оборудования (лист 5)

						0611-22-ПОФ			
						Колерный паспорт объекта капитального строительства по ул. Баумана, № 3 Индустриального района г. Перми			
Изм.	Кол. уч.	Лист	№ док.	Подп.	Дата	Общественное здание административного назначения	Стадия	Лист	Листов
Разраб.			Бандрин		11.22		П	6	
						Боковые фасады			

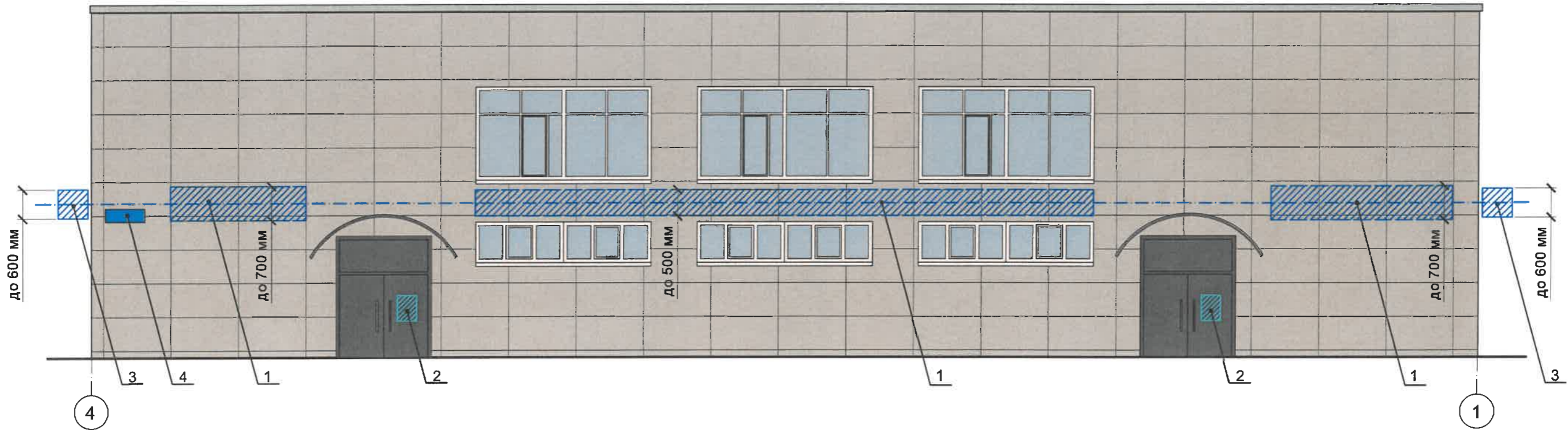
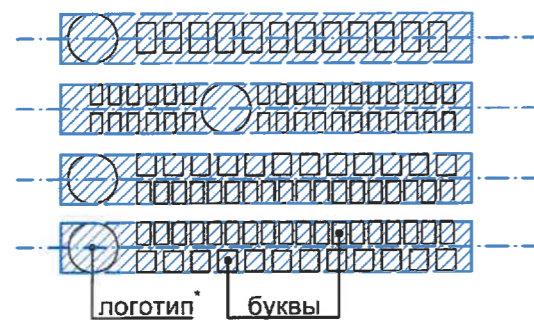


Схема компоновки объемных букв и/или логотипов, относительно оси и места размещения средств размещения информации



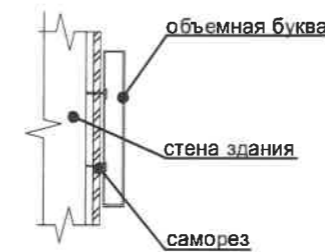
Примечание:  
\* допустимо увеличивать высоту логотипа до 20% относительно высоты букв

Пример группировки модульных табличек



Примечание:  
материал, фон и размер модулей единый

Схема крепления средств размещения информации



**Условные обозначения**

- Выноска и номер позиции согласно Ведомости средств размещения информации, рекламных конструкций
- Ось размещения средств размещения информации, рекламных конструкций
- Место допустимого размещения средств размещения информации, рекламных конструкций
- Координационная ось

Управление архитектуры и городского дизайна  
ДГА администрации г.Перми  
СООТВЕТСТВУЕТ АРХИТЕКТУРНОМУ  
ОБЛИКУ ГОРОДА ПЕРМИ  
«18» 11/2022  
Карасьев С.А. Подпись

**Ведомость средств размещения информации, рекламных конструкций**

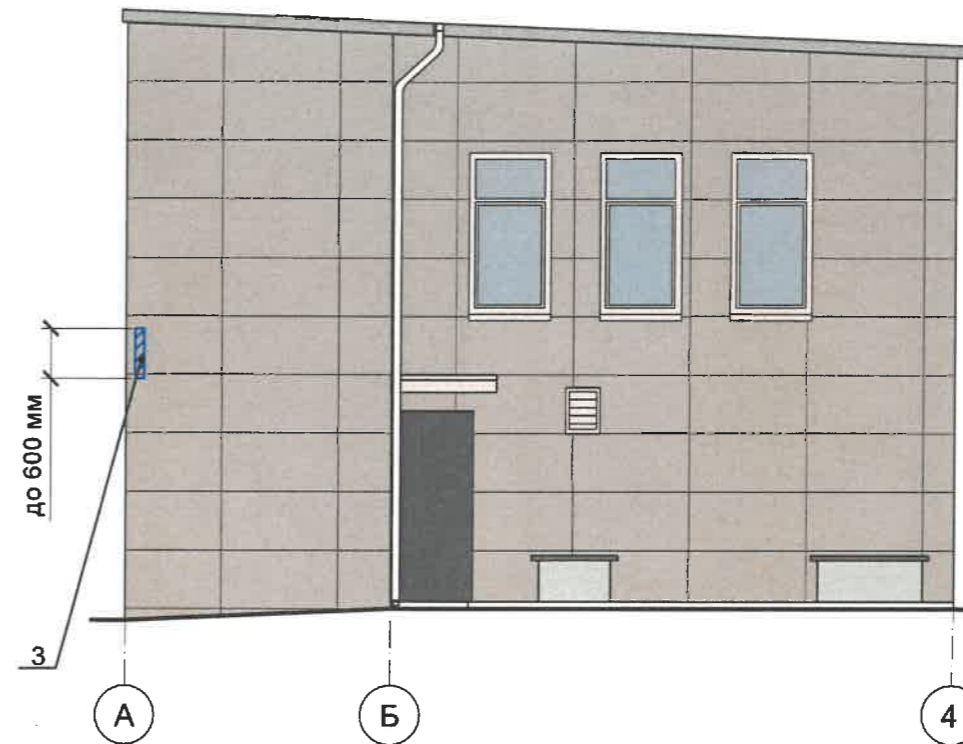
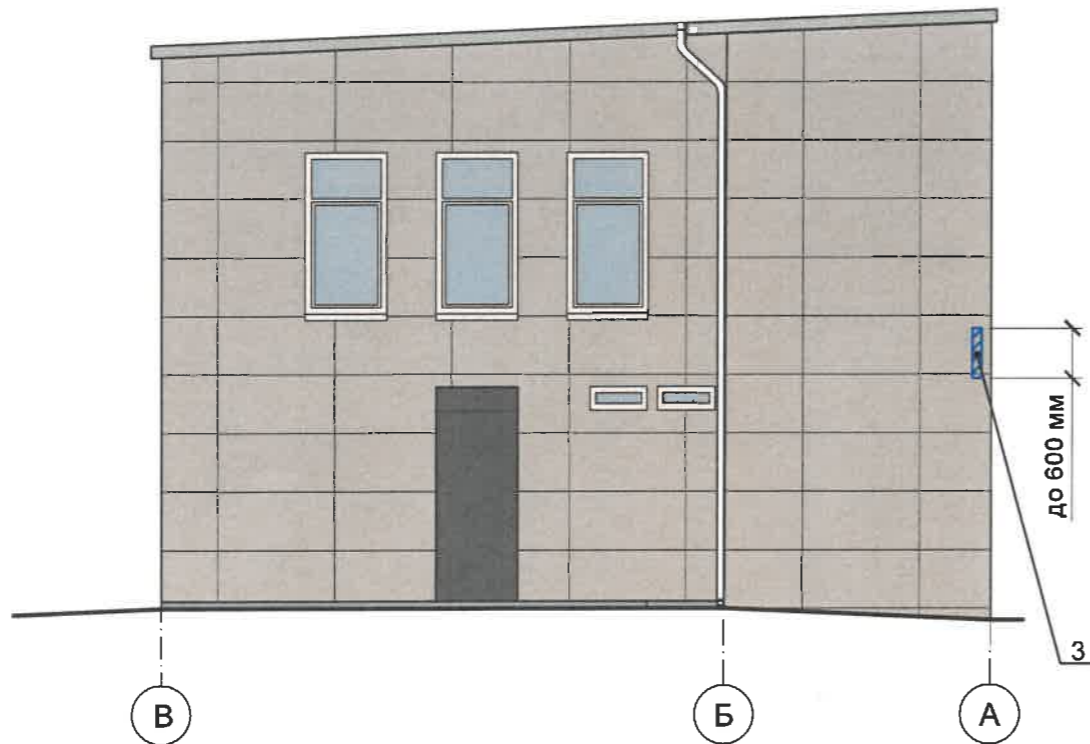
ПОЗ.	Тип объекта, материал, способы крепления	Цвет (с указанием RAL)	Наличие подсветки
1	Объемные буквы и/или логотипы, размещенные на стене здания на направляющих в ее цвет. Оргстекло, металл, пластик.	Фирменные цвета	Внутренняя или контурная подсветка
2	Информационная табличка (режимник). Одиночная (500x700). Оргстекло, пластик, металл, выклейки	Фирменные цвета	Без подсветки
3	Панель-кронштейн. Металл, пластик, ПВХ плёнки, лайтбокс.	Фирменные цвета	Внутренняя или контурная подсветка
4	Указатель с наименованием улицы и номером дома (здания) (пункт 11.4.2 Решения Пермской городской Думы от 15.12.2020 № 277). Пластик, металл.	Синий: R-(0), G-(20), B-(120); белый	Возможна подсветка

**Примечание:**





Условия размещения средств размещения информации, рекламных конструкций на листе 8.

0611-22-ПОФ							
Колерный паспорт объекта капитального строительства по ул. Баумана, № 3 Индустриального района г. Перми							
Изм.	Кол. уч.	Лист	№ док.	Подп.	Дата		
Разраб.		Бандрин			11.22		
Общественное здание административного назначения					Стадия	Лист	Листов
					П	7	
Размещение средств размещения информации, рекламных конструкций					Бандрин В. Ю.		





### Условные обозначения

-  - Выноска и номер позиции согласно Ведомости средств размещения информации, рекламных конструкций на листе 7
-  - Ось размещения средств размещения информации, рекламных конструкций
-  - Место допустимого размещения средств размещения информации, рекламных конструкций
-  - Координационная ось

Управление архитектуры и городского дизайна  
ДГА администрации г.Перми  
СООТВЕТСТВУЕТ АРХИТЕКТУРНОМУ  
ОБЛИКУ ГОРОДА ПЕРМИ  
«18» 11 2022  
Карасьев С.А. Подпись

### Условия размещения средств размещения информации, рекламных конструкций.

1. Место размещения информации располагается относительно условной прямой линии - единой горизонтальной оси. Местоположение оси на фасаде определяется как половина расстояния между верхним и нижним архитектурным элементом (окна, наличники, карниз, фриз и др.), выделяющимся (западающим, выступающим) из плоскости стены.
2. Размещение вывесок и рекламных конструкций должно осуществляться в границах места допустимого размещения средств размещения информации, рекламных конструкций, установленных данным колерным паспортом объекта капитального строительства.
3. Размещение вывесок по отношению друг к другу, их конфигурация, наполненность информацией должны соответствовать Стандартным требованиям к вывескам, их размещению и эксплуатации (далее - Стандартные требования), утвержденным Решением Пермской городской Думы от 15.12.2020 №277.
4. В случае, если планируемые к размещению вывески не соответствуют Стандартным требованиям и действующему колерному паспорту, требуется внесение изменений в колерный паспорт путем разработки нового колерного паспорта.
5. Максимальный размер информационных табличек - 0,5 м x 0,7 м (пункт 2.13 Стандартных требований).
6. Узел крепления каждого типа объекта информации разрабатывается отдельным рабочим проектом.
7. В случае размещения рекламной конструкции на фасаде здания, строения, сооружения, такая конструкция должна быть отражена в составе нового колерного паспорта, а ее размещение должно осуществляться в соответствии с действующим порядком установки эксплуатации рекламных конструкций на территории города Перми, утвержденным решением Пермской городской Думы, с последующим получением на установку и эксплуатацию рекламной конструкции в установленном порядке.

### Примечание:

Схема крепления средств размещения информации, пример группировки модульных табличек, схема компоновки объемных букв и/или логотипов, относительно оси и места размещения средств размещения информации на листе 9.

						0611-22-ПОФ			
						Колерный паспорт объекта капитального строительства по ул. Баумана, № 3 Индустриального района г. Перми			
Изм.	Кол. уч.	Лист	№ док.	Подп.	Дата	Общественное здание административного назначения	Стадия	Лист	Листов
Разраб.		Бандрин			11.22		П	8	
						Размещение средств размещения информации, рекламных конструкций (продолжение)	Бандрин В. Ю.		

Позиция согласно ведомости отделки фасадов	Координаты цвета	C:	0	RAL CLASSIC 7032 галечный серый
		M:	0	
		Y:	20	
		K:	40	
		R:	185	
		G:	185	
		B:	168	
1				

Позиция согласно ведомости отделки фасадов	Координаты цвета	C:	30	RAL CLASSIC 7043 транспортный серый В
		M:	10	
		Y:	20	
		K:	80	
		R:	78	
		G:	84	
		B:	81	
4				

Позиция согласно ведомости отделки фасадов	Координаты цвета	C:	100	RAL CLASSIC 9011 графитно-черный
		M:	100	
		Y:	100	
		K:	80	
		R:	41	
		G:	44	
		B:	47	
4				

Позиция согласно ведомости отделки фасадов	Координаты цвета	C:	0	RAL CLASSIC 9010 белый
		M:	0	
		Y:	5	
		K:	0	
		R:	247	
		G:	249	
		B:	239	
3; 6; 7; 8				

СОГЛАСОВАНО  
1<sup>й</sup> заместитель начальника ДГА  
г. Перми - главный архитектор  
Д.Ю. Лапшин  
20.11.2022

ПРИМЕЧАНИЕ: Координаты цвета в RAL приведены с сайта <https://colorscheme.ru/> (каталог цветов RAL CLASSIC)

						0611-22-ПОФ			
						Колерный паспорт объекта капитального строительства по ул. Баумана, № 3 Индустриального района г. Перми			
Изм.	Кол. уч.	Лист	№ док.	Подп.	Дата	Общественное здание административного назначения	Стадия	Лист	Листов
Разраб.		Бандрин			11.22		П	9	9
						Эталоны колеров	Бандрин В. Ю.		