



Общество с ограниченной ответственностью  
«АРХИТЕКТУРНАЯ МАСТЕРСКАЯ «ГОРОД»

059-22-01-26-4117 от 03.11.2022

## **ПАСПОРТ ВНЕШНЕГО ОБЛИКА ОБЪЕКТА КАПИТАЛЬНОГО СТРОИТЕЛЬСТВА (КОЛЕРНЫЙ ПАСПОРТ)**

**АДРЕС ОБЪЕКТА:** г. Пермь, административный район Индустриальный,  
шоссе Космонавтов, здание (строение) № 349

038-10-2022-ОФ

ПЕРМЬ, 2022 г.

**Ведомость чертежей**

ЛИСТ	НАИМЕНОВАНИЕ	ПРИМЕЧАНИЯ
1-2	Общие данные	
3-4	Существующее состояние фасадов	
5	Главный фасад по ул. 1-й Ипподромной	
6	Главный фасад по ш. Космонавтов	
7	Боковой и дворовой фасады	
8	Боковой и дворовой фасады	
9-10	Размещение средств размещения информации, рекламных конструкций	
11	Этапоны колеров	

**Ведомость отделки фасадов**

ПОЗ.	ЭЛЕМЕНТ ФАСАДА	ЭТАЛОН ЦВЕТА	ОБОЗНАЧ.	ВИД ОТДЕЛКИ	ПРИМ.
1	Цоколь, основное поле стен цокольного этажа		RAL 7001	система вентилируемого фасада «Краспан» с облицовкой керамогранитом	
2	Основное поле стен первого этажа, декоративные вставки		RAL DESIGN 170 60 15	система вентилируемого фасада «Краспан» с облицовкой керамогранитом	
3	Основное поле стен второго - седьмого этажей		RAL 1015	система вентилируемого фасада «Краспан» с облицовкой керамогранитом	
4	Ограждение кровли		RAL 7047	окраска фасадной краской	
5	Дверные блоки, тип 1. Оконные блоки		RAL 6004 RAL 9010	алюминиевые и/или металлопластиковые профильные системы	
6	Покрытие кровли, купола		RAL 7022	мягкая рулонная, гибкая черепица	
7	Кровля козырьков и навесов		-	оцинкованный профилированный лист	
8	Ограждение лестниц, пандусов		-	хромированная сталь	
9	Дверные блоки, тип 2. Гаражные ворота, стойки и кронштейны козырьков и навесов		RAL 7004	металл с покраской атмосферостойкой краской	
10	Доборные элементы отделки фасадов (наличники, планки, откосы и т.п.)		RAL 6004 RAL 7047 RAL 9010	оцинкованная сталь с полимерным покрытием	
11	Входные площадки, лестницы и пандусы		темно-серый	плитка из природного камня, керамогранит	
12	Ограждение спуска в подвал		-	сотовый поликарбонат матовый полупрозрачный	

**Пояснительная записка**

**Объект капитального строительства:** 6-этажное здание административного назначения по адресу: г. Пермь, Индустриальный район, шоссе Космонавтов, 349.

**Год постройки и ввода в эксплуатацию:** 2008 г. (реконструкция 2011 г.).

**Тип здания:** каркасное, индивидуальный проект.

**Здание в плане:** г-образное.

**Наружные стены:** кирпичные с НФС с облицовкой из керамогранита.

**Крыша:** плоская.

**Ранее разработанные колерные паспорта:**

- № 059-22-01-40-3141 от 04 октября 2018 г.

- № 059-22-01-26-3569 от 11 июня 2019 г.

**Настоящим колерным паспортом:** вносятся изменения в ранее утвержденный колерный паспорт:

- изменяются и дополняются места размещения средств размещения информации.

**Прочее:**

Здание располагается за пределами зон ОКН (зон охраны объектов культурного наследия).

Здание индивидуальным объектом культурного наследия не является.

В соответствии с Градостроительным кодексом Российской Федерации, решением Пермской городской Думы от 15 декабря 2020 г. № 277 «Об утверждении Правил благоустройства территории города Перми» и постановлением администрации города Перми от 22 февраля 2017 г. № 130 «Об утверждении формы и Порядка согласования паспорта внешнего облика объекта капитального строительства (колерного паспорта)» проекты колерных паспортов либо проекты изменений в колерные паспорта не являются разрешительной документацией на строительство, реконструкцию объекта капитального строительства; не являются правовым основанием на устройство пристроек, навесов, козырьков и других архитектурных элементов.

Предметом согласования данного колерного паспорта являются: принятые цветовые решения элементов фасада, применяемые материалы отделки существующего объекта недвижимости, а также определение возможных видов и типов размещения средств размещения информации, рекламных конструкций на нем. Средства размещения информации, рекламные конструкции, не соответствующие типу и местам возможного размещения средств размещения информации, установленным настоящим колерным паспортом, подлежат демонтажу.

Цветовое решение и применяемые материалы обеспечивают комплексное решение всех элементов фасадов, единство архитектурного облика здания. Средства размещения информации, рекламные конструкции не нарушат архитектурный облик здания.

Раздел «Архитектурно-художественная подсветка» настоящим колерным паспортом не разрабатывается. Освещение фасада осуществляется за счет свечения окон и вывесок.



В соответствии с положениями части 4 Гражданского кодекса Российской Федерации настоящий колерный паспорт является результатом интеллектуальной деятельности и охраняется законом об авторском праве. Исключительное право авторства принадлежит ООО «Архитектурная мастерская «ГОРОД». Использование настоящего колерного паспорта любыми способами, если такое использование осуществляется без согласия ООО «Архитектурная мастерская «ГОРОД», является незаконным и влечет ответственность, установленную статьей 1252 Гражданского кодекса Российской Федерации и другими законами Российской Федерации.

						038-10-2022-ОФ			
						Колерный паспорт объекта капитального строительства по ш. Космонавтов, 349 Индустриального района г. Перми			
Изм.	Кол.уч.	Лист	№ док.	Подпись	Дата	Здание административного назначения	Стадия	Лист	Листов
Разраб.		Хозяинова		<i>Хозяинова</i>	11.22		П	1	17
						Общие данные (начало)			
Н.контроль		Хозяинова		<i>Хозяинова</i>	11.22	ООО «Архитектурная мастерская «ГОРОД», г.Пермь			

**Инструкция о порядке производства работ,  
связанных с окраской фасадов и всех наружных частей  
зданий, сооружений, строений, расположенных  
на территории города Перми**

- Окраска (отделка) фасадов и всех наружных частей зданий, сооружений, строений, расположенных на территории города Перми, может производиться лишь на основании паспорта внешнего облика объекта капитального строительства (колерного паспорта), согласованного с департаментом градостроительства и архитектуры администрации г. Перми (далее – ДГА).
- До начала процесса окраски (отделки) здания или какого-либо сооружения должны быть произведены работы по капитальному ремонту всех без исключения его наружных частей, подлежащих окраске.
- До начала ремонта зданий, имеющих газосветовую рекламу, сообщить рекламораспространителю о предстоящих работах на фасаде здания с целью сохранения вывесок либо их демонтажа.
- Полуразрушенные и разрушенные архитектурные художественно-скульптурные элементы фасада: карнизы, фризy, колонны, пилястры, сандрики, кронштейны, обрамления проемов, различные лепные украшения, барельефы, мозаика, художественная роспись и т. п. подлежат обязательному восстановлению в своем первоначальном виде. Категорически запрещается производить окраску здания без предварительного восстановления указанных элементов декора фасада.
- Металлические поверхности отдельных элементов фасада: чугунные решетки, ограждения балконов и лестниц, элементы входных групп, двери, кронштейны и прочие архитектурно-художественные элементы фасада перед окраской очищаются от грязи, ржавчины, старой краски и покрываются вновь атмосферостойкой краской для металлических поверхностей.
- В соответствии с выданными образцами цвета (колерами) на окраску (отделку) здания организация, производящая ремонт здания, составляет пробные образцы цвета, которые наносятся на подготовленную для покраски поверхность стены в уровне 1-го этажа здания (не выше 1,5 метров от земли).
- Проверку и согласование пробного образца цвета (выкрас колера) производит уполномоченный представитель ДГА. Без указанных проверки и согласования производить окраску (отделку) фасадов здания категорически запрещается.
- Домоуправления, организации и учреждения, производящие окраску (отделку) и связанный с нею ремонт фасадов здания, несут ответственность за выполнение настоящей инструкции и могут быть привлечены к административной ответственности за ее нарушение в соответствии со статьей 6.8.2 «Нарушение требований к внешнему виду фасадов зданий, строений, сооружений» Закона Пермского края от 06.04.2015 № 460-ПК «Об административных правонарушениях в Пермском крае».
- По всем вопросам, связанным с производством работ, необходимо обращаться в ДГА по адресу: г. Пермь, ул. Сибирская, 15, каб. 315, тел. 212-76-98.

**Ситуационная схема**



**Ведомость ссылочных и прилагаемых документов**

ОБОЗНАЧЕНИЕ	НАИМЕНОВАНИЕ	ПРИМЕЧАНИЕ
	<u>Ссылочные документы</u>	
Постановление администрации г. Перми от 22 февраля 2017 г. № 130	«Об утверждении формы и Порядка согласования паспорта внешнего облика объекта капитального строительства (колерного паспорта)»	
Решение Пермской городской Думы от 15 декабря 2020 г. № 277	«Об утверждении Правил благоустройства территории города Перми»	
№ 059-22-01-40-3141 от 04 октября 2018 г.	«Колерный паспорт объекта капитального строительства по шоссе Космонавтов, д. 349 в Индустриальном район г. Перми»	Согласован ДГА г. Перми 11 октября 2018 г.
№ 059-22-01-26-3569 от 11 июня 2019 г.	«Колерный паспорт объекта капитального строительства по шоссе Космонавтов, д. 349 в Индустриальном район г. Перми»	Согласован ДГА г. Перми 24 июня 2019 г.

**Условные обозначения:**

- 349 - здание административного назначения по адресу: г. Пермь, Индустриальный район, ш. Космонавтов, 349
- :9 - границы земельного участка 59:01:4613886:9
- красные линии
- Космонавтов - улочно-дорожная сеть

						038-10-2022-ОФ			
						Колерный паспорт объекта капитального строительства по ш. Космонавтов, 349 Индустриального района г. Перми			
Изм.	Кол.уч.	Лист	№ док.	Подпись	Дата	Здание административного назначения	Стадия	Лист	Листов
Разраб.			Хозяинова	<i>Хозяинова</i>	11.22		П	2	
						Общие данные (окончание)	ООО «Архитектурная мастерская «ГОРОД», г.Пермь		
Н.контроль			Хозяинова	<i>Хозяинова</i>	11.22				

Главные фасады



Главный фасад по ш. Космонавтов



Главный фасад по ул. Верхне-Муллинской и боковой фасад

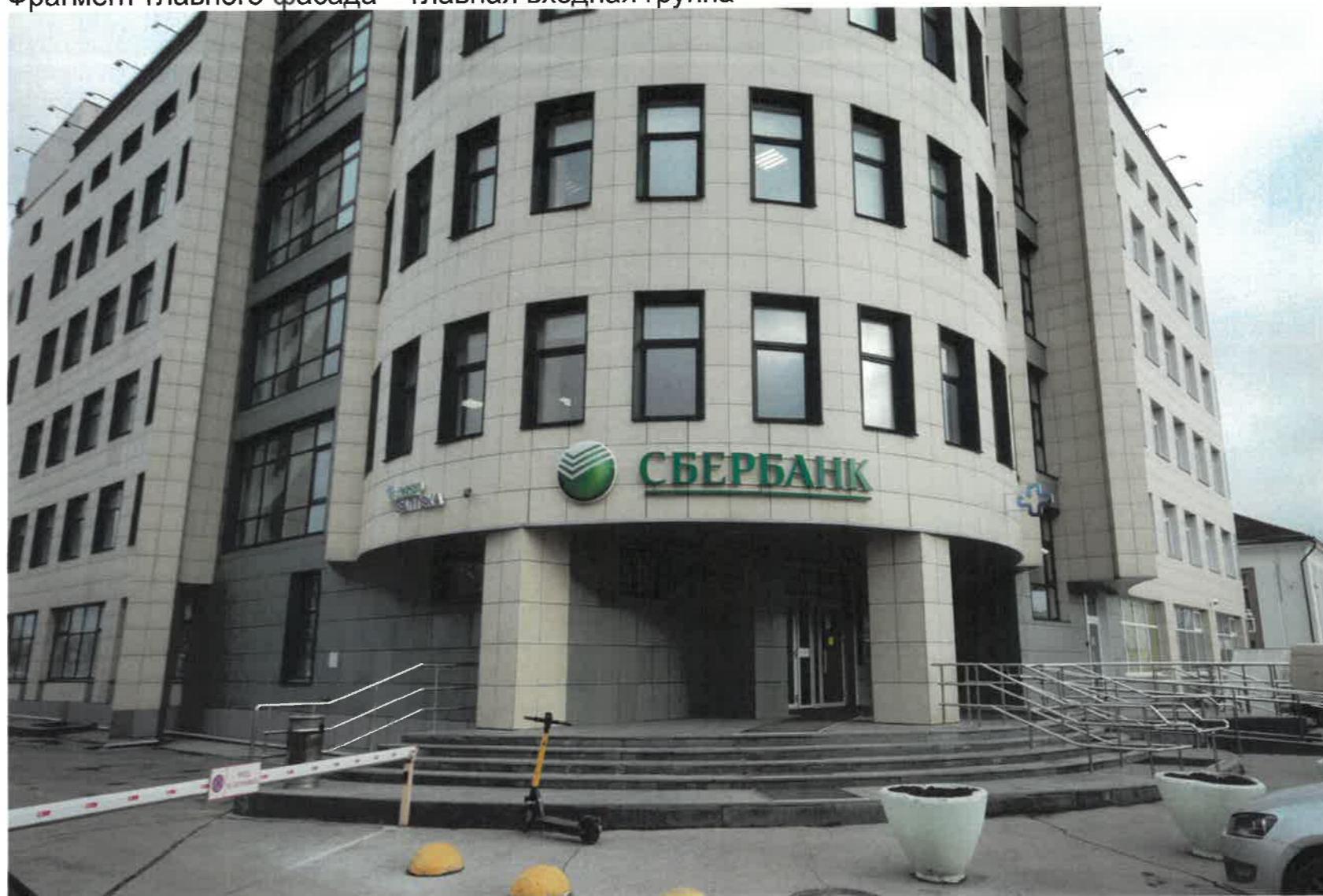


Дворовой и боковой фасады

Фотофиксация выполнена 20 октября 2022 года

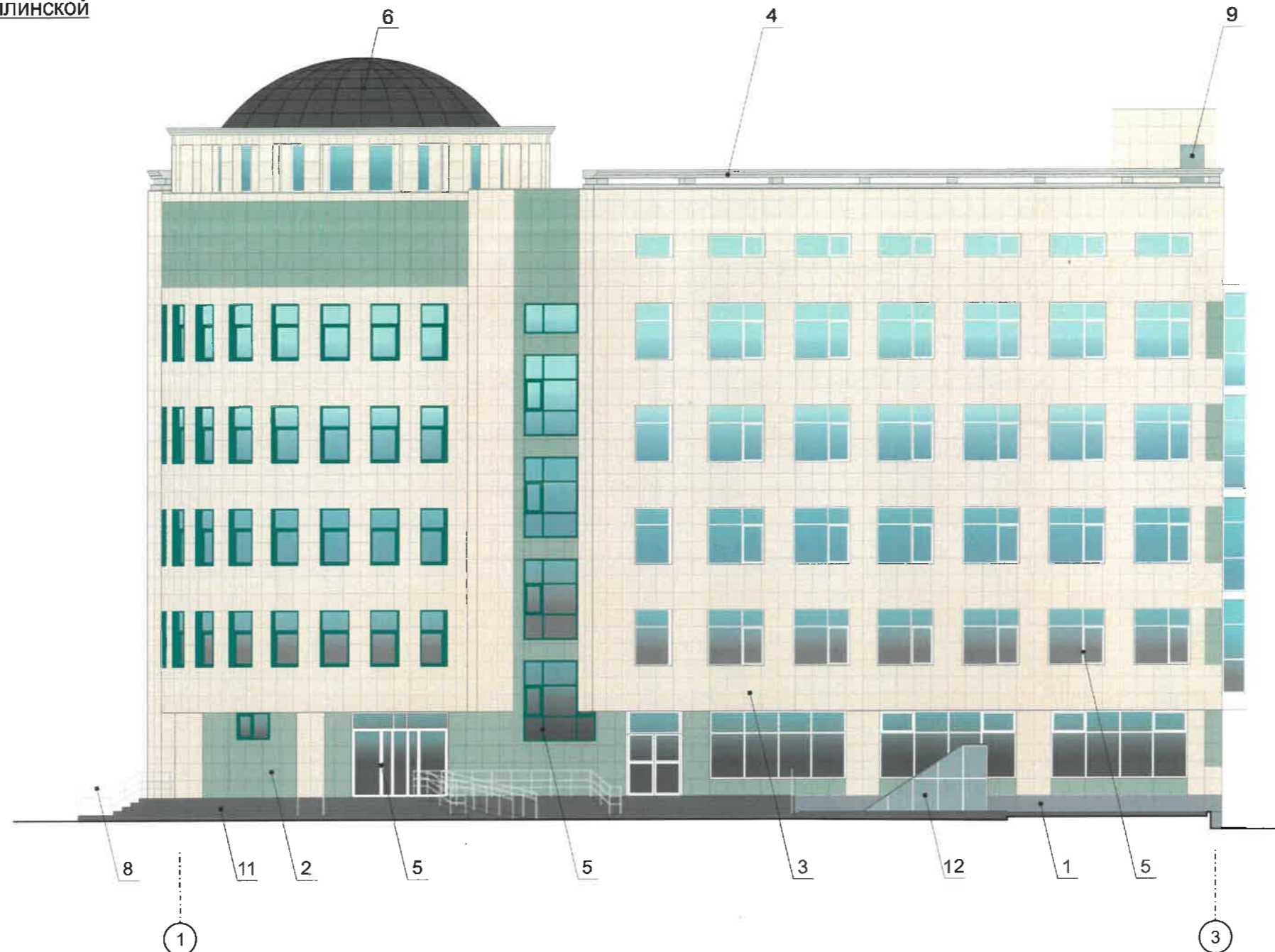
						038-10-2022-ОФ			
						Коперный паспорт объекта капитального строительства по ш. Космонавтов, 349 Индустриального района г. Перми			
Изм.	Кол.уч.	Лист	Недок.	Подпись	Дата	Здание административного назначения	Стадия	Лист	Листов
Разраб.		Хозяинова		<i>Хозяинова</i>	11.22		П	3	
						Существующее состояние фасадов (начало)	ООО «Архитектурная мастерская «ГОРОД» г.Пермь		
Н.контроль		Хозяинова		<i>Хозяинова</i>	11.22				

Фрагмент главного фасада - главная входная группа



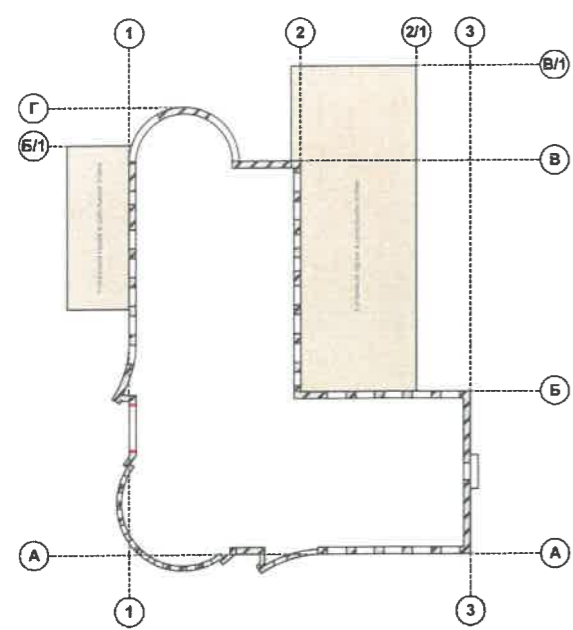
						038-10-2022-ОФ			
						Колерный паспорт объекта капитального строительства по ш. Космонавтов, 349 Индустриального района г. Перми			
Изм.	Коп.уч.	Лист	Чедок.	Подпись	Дата	Здание административного назначения	Стадия	Лист	Листов
Разраб.		Хозяинова		<i>Хозяинова</i>	11.22		П	4	
						Существующее состояние фасадов (окончание)	ООО «Архитектурная мастерская «ГОРОД», г.Пермь		
Н.контроль		Хозяинова		<i>Хозяинова</i>	11.22				

Главный фасад по ул. Верхне-Муллинской



СОГЛАСОВАНО  
1<sup>й</sup> заместитель начальника ДГА  
г. Перми - главный архитектор  
Д.Ю. Лапшин  
2022

Абрис здания в плане  
с координационными осями



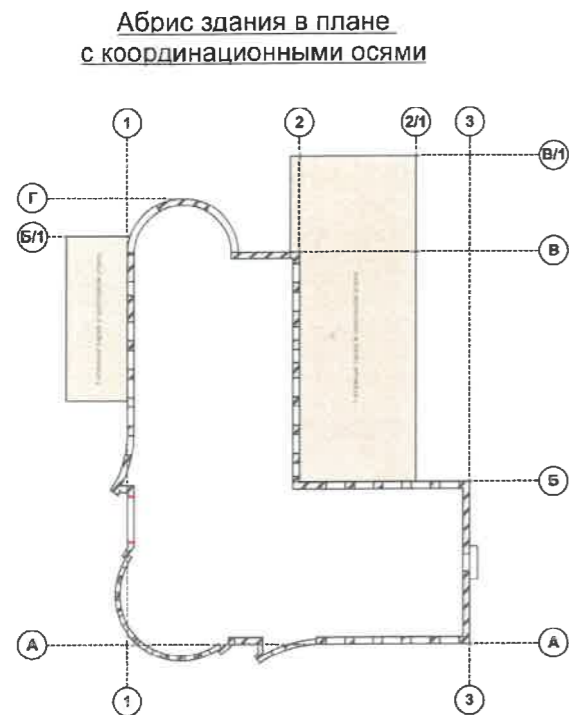
- Примечание:**
1. В случае, если наружные лестницы при дополнительно устроенных входах в общественные помещения здания выходят за границы предоставленного земельного участка и красные линии квартала, то устройство дополнительных или переустройство существующих входных групп требует получения разрешения в установленном порядке;
  2. В случае устройства или переустройства (перепланировки, ремонта, реконструкции) помещений общественного назначения, их входных групп в обязательном порядке должны быть предусмотрены мероприятия по обеспечению доступности данных помещений для маломобильных групп населения, включая инвалидов, использующих кресла-коляски и собак-проводников (далее-МГН) в соответствии с требованиями СП 59.13330.2016 Свод правил. Доступность зданий и сооружений для маломобильных групп населения. Данный свод правил касается функционально-планировочных элементов зданий и сооружений, их участков или отдельных помещений, доступных для МГН (входные узлы, коммуникации, пути эвакуации, помещения и зоны обслуживания, а также их информационное и инженерное обустройство). В частности, лестницы при входах в общественные помещения должны дублироваться пандусами с уклоном не более 1:20 (5%) или иными средствами подъема (подъемные платформы, лифты и т.д.). Согласно вышеуказанному Своду правил наружные лестницы и пандусы должны иметь поручни с учетом технических требований к опорным стационарным устройствам по ГОСТ Р 51261. Размеры входной площадки при открывании дверей наружу должны быть не менее 1,5 x 1,85 метра (п.11.7.4.4. Правил благоустройства территории города Перми, утвержденных Решением Пермской городской Думы от 15.12.2020 № 277).
  3. Условия размещения дополнительного оборудования на фасадах см. лист 7.

Условные обозначения

1 - выноска и номер позиции согласно Ведомости отделки фасадов на листе 1

						038-10-2022-ОФ			
						Коперный паспорт объекта капитального строительства по ш. Космонавтов, 349 Индустриального района г. Перми			
Изм.	Кол.уч.	Лист	№ док.	Подпись	Дата	Здание административного назначения	Стадия	Лист	Листов
Разраб.			Хозяинова	<i>Лапшин</i>	11.22		П	5	
						Главный фасад по ул. Верхне-Муллинской	ООО «Архитектурная мастерская «ГОРОД», г.Пермь		
Н.контроль			Хозяинова	<i>Лапшин</i>	11.22				

Главный фасад по ш. Космонавтов



Условные обозначения

1 - выноска и номер позиции согласно Ведомости отделки фасадов на листе 1

Примечание:

- Дополнительное оборудование - размещаемые на фасадах здания, строения, сооружения системы технического обеспечения эксплуатации зданий, строений, сооружений (наружные блоки систем кондиционирования и вентиляции, маскирующие ограждения (экраны, решетки), вентиляционные трубопроводы, антенны, видеокамеры наружного наблюдения, электрощиты, кабельные линии, иное подобное оборудование), защитные устройства (решетки, рольставни), почтовые ящики, часы, банкоматы, элементы архитектурно-художественной подсветки, флажки и иное оборудование.
- Размещение дополнительного оборудования, дополнительных элементов и устройств на фасадах объектов капитального строительства допускается при соблюдении следующих условий:
  - соответствие размещения дополнительного оборудования архитектурному решению фасадов, предусмотренному проектной документацией, в соответствии с которой осуществлено строительство (реконструкция) Объекта, с привязкой к единой (вертикальной, горизонтальной) системе осей фасадов;
  - единая горизонтальная ось - условная прямая линия. Определяется как половина расстояния между верхним и нижним архитектурным элементом (окна, наличники, карниз, фриз и другие), выделяющимся (западающим, выступающим) из плоскости стены;
  - единая вертикальная ось - условная прямая линия. Определяется как половина расстояния между границами одного архитектурного элемента (окна, двери, колонны) либо между двумя архитектурными элементами (окна, двери, колонны);
  - комплексное решение размещения оборудования - единое архитектурное и цветовое решение (в том числе размер, форма, материал);
  - размещение дополнительного оборудования на архитектурных деталях, элементах декора, поверхностях с ценной архитектурной отделкой, а также крепление, ведущее к повреждению архитектурных поверхностей, не допускаются.
- Условия устройства дополнительных или переустройства существующих входных групп см. лист 5.

СОГЛАСОВАНО  
1й заместитель начальника ДГА  
г. Перми - главный архитектор  
Д.Ю. Талшин  
20.11.22

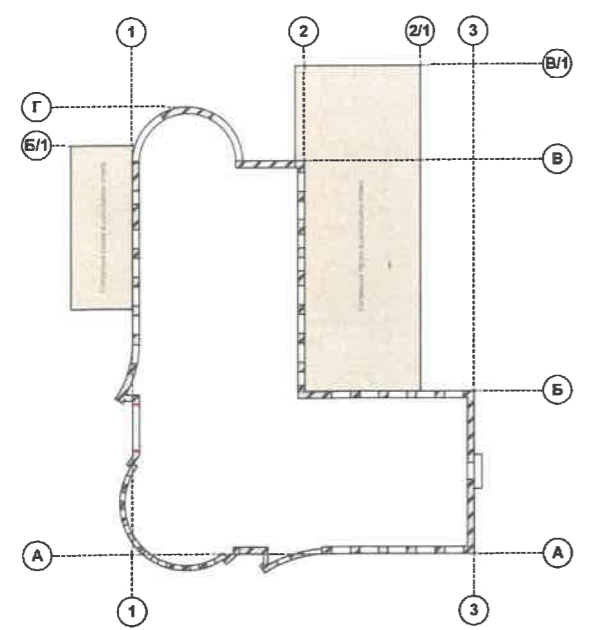
						038-10-2022-ОФ			
						Колерный паспорт объекта капитального строительства по ш. Космонавтов, 349 Индустриального района г. Перми			
Изм.	Кол.уч.	Лист	Недок.	Подпись	Дата	Здание административного назначения	Стадия	Лист	Листов
Разраб.		Хозяинова		<i>Хозяинова</i>	11.22		П	6	
						Главный фасад по ш. Космонавтов	ООО «Архитектурная мастерская «ГОРОД», г.Пермь		
Н.контроль		Хозяинова		<i>Хозяинова</i>	11.22				

Боковой и дворовой фасады



СОГЛАСОВАНО  
1й заместитель начальника ДГА  
г. Перми - главный архитектор  
Д.Ю. Лапшин  
11.2022г.

Абрис здания в плане  
с координационными осями



Условные обозначения

1 - выноска и номер позиции согласно  
Ведомости отделки фасадов на листе 1

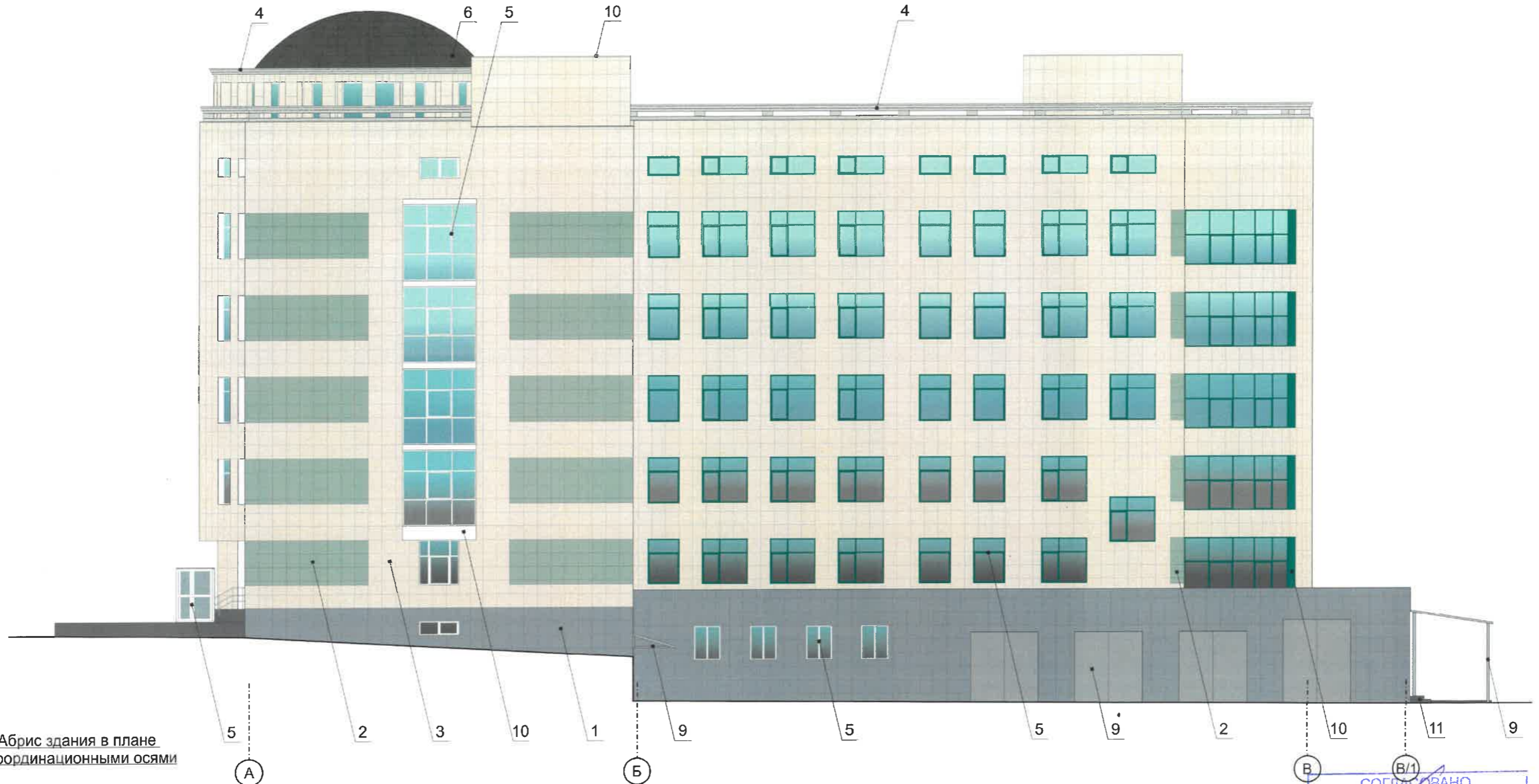
Примечание:

1. Условия устройства дополнительных или переустройства существующих входных групп см. лист 5;
2. Условия размещения дополнительного оборудования на фасадах см. лист 6.

						038-10-2022-ОФ			
						Колерный паспорт объекта капитального строительства по ш. Космонавтов, 349 Индустриального района г. Перми			
Изм.	Кол.уч.	Лист	№ док.	Подпись	Дата	Здание административного назначения	Стадия	Лист	Листов
Разраб.			Хозяинова	<i>Лапшин</i>	11.22		П	7	
						Боковой и дворовой фасады	ООО «Архитектурная мастерская «ГОРОД», г.Пермь		
Н.контроль			Хозяинова	<i>Лапшин</i>	11.22				

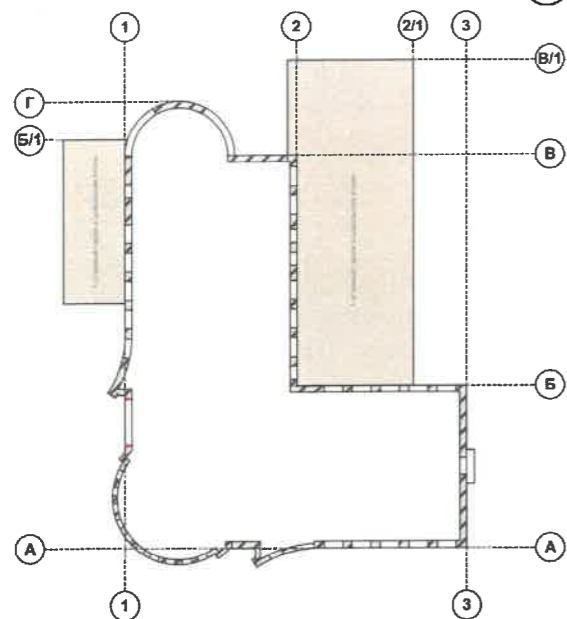


Боковой и дворовой фасады



СОГЛАСОВАНО  
1<sup>й</sup> заместитель начальника ДГА  
г. Перми - главный архитектор  
Д.Ю. Лапшин  
20.11.22

Абрис здания в плане  
с координационными осями



Условные обозначения

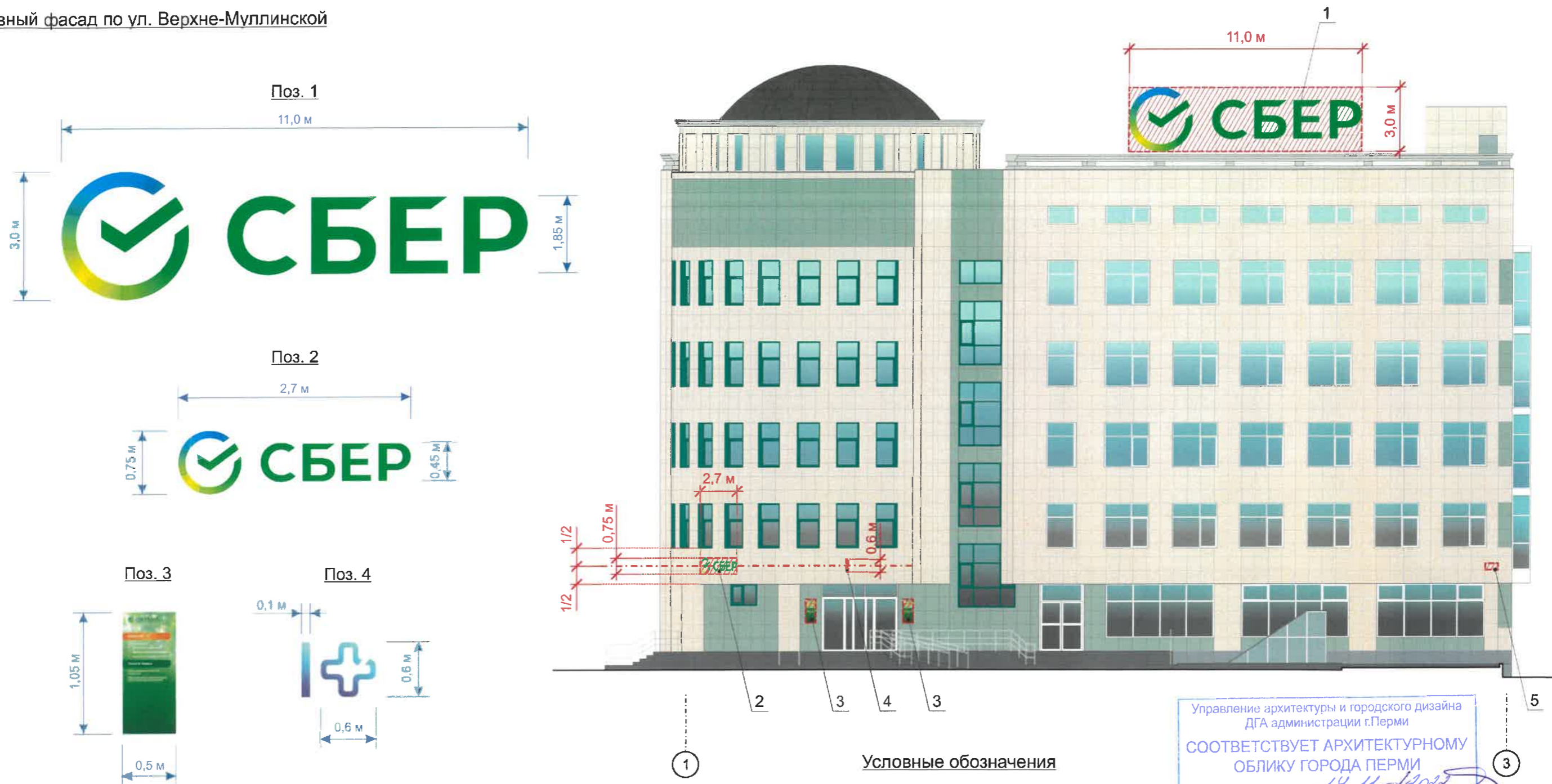
1 - выноска и номер позиции согласно  
Ведомости отделки фасадов на листе 1

Примечание:

1. Условия устройства дополнительных или переустройства существующих входных групп см. лист 5;
2. Условия размещения дополнительного оборудования на фасадах см. лист 6.

						038-10-2022-ОФ			
						Коперный паспорт объекта капитального строительства по ш. Космонавтов, 349 Индустриального района г. Перми			
Изм.	Кол.уч.	Лист	№ док.	Подпись	Дата	Здание административного назначения	Стадия	Лист	Листов
Разраб.			Хозяинова	<i>Лапшин</i>	11.22		П	8	
						Боковой и дворовой фасады	ООО «Архитектурная мастерская «ГОРОД», г.Пермь		
Н.контроль			Хозяинова	<i>Лапшин</i>	11.22				

Главный фасад по ул. Верхне-Муллинской



Управление архитектуры и городского дизайна  
ДГА администрации г.Перми  
СООТВЕТСТВУЕТ АРХИТЕКТУРНОМУ  
ОБЛИКУ ГОРОДА ПЕРМИ  
«14» 11 2022  
Сарасев С.А. Подпись

Условные обозначения

- размеры объектов, расстояния
- единая горизонтальная ось размещения объектов
- место допустимого размещения объектов
- выноска и номер позиции согласно Ведомости средств размещения информации, рекламных конструкций

Ведомость средств размещения информации, рекламных конструкций

Поз.	Тип объекта, материал, способ крепления	Цвет	Наличие подсветки
1	Крышная вывеска - объёмные буквы и/или логотипы без подложки, размещенные на каркасе, установленном на крыше здания. Металл, пластик, пленки	фирменные цвета	внутренняя светодиодами
2	Вывеска - объёмные буквы и/или логотипы в виде отдельных букв и/или логотипов без подложки, размещенные на направляющих, выкрашенных в цвет фасада. Металл, пластик, пленки	фирменные цвета	внутренняя светодиодами
3	Информационная табличка одиночная, индивидуальных размеров. Металл, пластик, пленки	фирменные цвета	внутренняя светодиодами
4	Панель-кронштейн. Металл, пластик, пленки	фирменные цвета	внутренняя светодиодами
5	Указатель с наименованием улицы и номера дома (здания) (пункт 11.4.2 решения Пермской городской Думы от 15 декабря 2020 года № 277). Металл, пластик, пленки	стандартный: фон - синий (R-0, G-20, B-120), текст - белый	без подсветки

1. Условия размещения информации, рекламных конструкций на фасадах (примечание) см. лист. 10.

						038-10-2022-ОФ			
						Коперный паспорт объекта капитального строительства по ш. Космонавтов, 349 Индустриального района г. Перми			
Изм.	Кол.уч.	Лист	№ док.	Подпись	Дата	Здание административного назначения	Стадия	Лист	Листов
Разраб.		Хозяинова		<i>Хозяинова</i>	11.22		П	9	
						Размещение средств размещения информации, рекламных конструкций (начало)	ООО «Архитектурная мастерская «ГОРОД», г.Пермь		
Н.контроль		Хозяинова		<i>Хозяинова</i>	11.22				



Управление архитектуры и городского дизайна  
 ДГА администрации г.Перми  
**СООТВЕТСТВУЕТ АРХИТЕКТУРНОМУ  
 ОБЛИКУ ГОРОДА ПЕРМИ**  
 «14» 11.2022  
 Карасов С.А. Подпись

Условные обозначения

- размеры объектов, расстояния
- единая горизонтальная ось размещения объектов
- место допустимого размещения объектов
- выноска и номер позиции согласно Ведомости средств размещения информации, рекламных конструкций

Примечание:

1. Места размещения информации располагаются относительно условной прямой линии – горизонтальной оси. Местоположение оси на фасаде определяется как половина расстояния между верхним и нижним архитектурным элементом (окна, наличники, карниз, фриз и др.), выделяющимся (западающим, выступающим) из плоскости стены.
2. Размещение вывесок и рекламных конструкций должно осуществляться в границах места допустимого размещения средств размещения информации, рекламных конструкций, установленных данным колерным паспортом объекта капитального строительства.
3. Размещение вывесок по отношению друг к другу, их конфигурация, наполненность информацией должны соответствовать Стандартным требованиям к вывескам, их размещению и эксплуатации (далее - Стандартные требования), утвержденным Решением Пермской городской Думы от 15.12.2020 №277.
4. В случае, если планируемые к размещению вывески не соответствуют Стандартным требованиям и действующему колерному паспорту, требуется внесение изменений в колерный паспорт путем разработки нового колерного паспорта.
5. Узел крепления каждого типа объекта информации разрабатывается отдельным рабочим проектом.
6. В случае размещения рекламной конструкции на фасаде здания, строения, сооружения, такая конструкция должна быть отражена в составе нового колерного паспорта, а ее размещение должно осуществляться в соответствии с действующим порядком установки рекламных конструкций на территории города Перми, утвержденным решением Пермской городской Думы, с последующим получением на установку и эксплуатацию рекламной конструкции в установленном порядке.
7. Ведомость средств размещения информации, рекламных конструкций см. лист 9.

						038-10-2022-ОФ			
						Колерный паспорт объекта капитального строительства по ш. Космонавтов, 349 Индустриального района г. Перми			
Изм.	Кол.уч.	Лист	Недок.	Подпись	Дата	Здание административного назначения	Стадия	Лист	Листов
Разраб.		Хозяинова		<i>Хозяинова</i>	11.22		П	10	
						Размещение средств размещения информации, рекламных конструкций (окончание)	ООО «Архитектурная мастерская «ГОРОД», г.Пермь		
Н.контроль		Хозяинова		<i>Хозяинова</i>	11.22				

Позиция согласно ведомости отделки фасадов	Координаты цвета RAL CLASSIC 7022	C:	80	
		M:	80	
		Y:	100	
		K:	75	
		R:	75	
		G:	77	
6		B:	70	

Позиция согласно ведомости отделки фасадов	Координаты цвета RAL CLASSIC 7047	C:	0	
		M:	0	
		Y:	5	
		K:	20	
		R:	207	
		G:	208	
4, 10		B:	207	

Позиция согласно ведомости отделки фасадов	Координаты цвета RAL CLASSIC 6004	C:	100	
		M:	50	
		Y:	60	
		K:	40	
		R:	14	
		G:	66	
5, 10		B:	67	

Позиция согласно ведомости отделки фасадов	Координаты цвета RAL CLASSIC 7004	C:	0	
		M:	0	
		Y:	0	
		K:	45	
		R:	158	
		G:	160	
9		B:	161	

Позиция согласно ведомости отделки фасадов	Координаты цвета RAL DESIGN 170 60 15	C:	55	
		M:	20	
		Y:	41	
		K:	13	
		R:	117	
		G:	155	
2		B:	143	

Позиция согласно ведомости отделки фасадов	Координаты цвета RAL CLASSIC 7001	C:	10	
		M:	0	
		Y:	0	
		K:	40	
		R:	143	
		G:	153	
1		B:	159	

Позиция согласно ведомости отделки фасадов	Координаты цвета RAL CLASSIC 1015	C:	0	
		M:	5	
		Y:	30	
		K:	10	
		R:	234	
		G:	222	
3		B:	189	

Позиция согласно ведомости отделки фасадов	Координаты цвета RAL CLASSIC 9010	C:	0	
		M:	0	
		Y:	5	
		K:	0	
		R:	247	
		G:	249	
5, 10		B:	239	

Позиция согласно ведомости отделки фасадов	Природный камень или керамогранит	11	
	Темно-серый		

Позиция согласно ведомости отделки фасадов	Сотовый поликарбонат матовый	12	
	Полупрозрачный		

СОГЛАСОВАНО  
1<sup>й</sup> заместитель начальника ДГА  
г. Перми - главный архитектор  
В.Ю. Лапшин  
14 11 2022

Координаты цветов RAL приведены с сайта: <https://colorscheme.ru>  
Каталоги цветов: RAL CLASSIC, RAL DESIGN

						038-10-2022-ОФ			
						Колерный паспорт объекта капитального строительства по ш. Космонавтов, 349 Индустриального района г. Перми			
Изм.	Кол.уч.	Лист	Недок.	Подпись	Дата	Здание административного назначения	Стадия	Лист	Листов
Разраб.		Хозяинова			11.22		П	11	
Н.контроль		Хозяинова			11.22		Эталоны колеров	ООО «Архитектурная мастерская «ГОРОД», г.Пермь	