



Общество с ограниченной ответственностью  
«АРХИТЕКТУРНАЯ МАСТЕРСКАЯ «ГОРОД»

059-22-01-26-4182 от 09.11.2022

## ПАСПОРТ ВНЕШНЕГО ОБЛИКА ОБЪЕКТА КАПИТАЛЬНОГО СТРОИТЕЛЬСТВА (КОЛЕРНЫЙ ПАСПОРТ)

**АДРЕС ОБЪЕКТА:** г. Пермь, административный район Свердловский,  
улица Куйбышева, здание (строение) № 66/1

039-10-2022-ОФ

ПЕРМЬ, 2022 г.

**Ведомость чертежей**

ЛИСТ	НАИМЕНОВАНИЕ	ПРИМЕЧАНИЯ
1-2	Общие данные	
3	Существующее состояние фасадов	
4	Главный фасад по ул.Куйбышева	
5	Боковой фасад по ул. Глеба Успенского	
6	Боковой фасад	
7	Дворовой фасад	
8	Размещение средств размещения информации, рекламных конструкций	
9	Эталоны колеров	

**Ведомость отделки фасадов**

ПОЗ.	ЭЛЕМЕНТ ФАСАДА	ЭТАЛОН ЦВЕТА	ОБОЗНАЧ.	ВИД ОТДЕЛКИ	ПРИМ.
1	Цоколь. Пряжки. Площадки и ступени		тёмно-серый соль-перец	керамогранит 30x30	
2	Поле стен, тип 1		бежевый	керамогранит 60x60	
3	Поле стен, тип 2		тёмно-серый	керамогранит 60x60	
4	Поле стен, тип 3		RAL 9006	композитные панели	
5	Оконные блоки, тип 1		RAL 9010	алюминиевые профильные системы	
6	Оконные блоки, тип 2. Дверные блоки, тип 2. Витражи		RAL 9005	алюминиевые профильные системы	
7	Дверные блоки, тип 3. Перила, тип 1		RAL 9005	металл с покраской атмосферостойкой краской	
8	Откосы. Фриз. Ограждение балконов. Вотостоки		RAL 9005 RAL 9010	сталь с полимерным покрытием	
9	Перила, тип 2. Металлические элементы навесов		-	хромированная сталь	
10	Остекление витражей		30 и 70 % чёрный	архитектурная тонировочная пленка	
11	Навесы		-	сотовый поликарбонат прозрачный	
12	Доборные элементы отделки фасада (откосы, планки, отливы, нащельники и т.д.)		RAL 9005 RAL 9006 RAL 1001	оцинкованная сталь с полимерным покрытием	

**Пояснительная записка**

**Объект капитального строительства:** 9-этажное здание административного назначения по адресу: г. Пермь, Свердловский район, ул. Куйбышева, 66/1. Здание пристроено к зданию бывшего Дома культуры строителей - в настоящее время ТЦ «Триада».

**Год постройки и ввода в эксплуатацию:** 2008 г.

**Тип здания:** каркасное, индивидуальный проект.

**Здание в плане:** прямоугольное.

**Наружные стены:** НФС с облицовкой из керамогранита и композита.

**Крыша:** плоская.

**Ранее разработанные колерные паспорта:**

- СЭД-059-22-01-40-3193 от 09 октября 2018 г.

**Настоящим колерным паспортом:** вносятся изменения в ранее утвержденный колерный паспорт:

- изменяется внешний вид и места размещения средств размещения информации.

**Прочее:**

Здание располагается за пределами зон ОКН (зон охраны объектов культурного наследия).

Здание индивидуальным объектом культурного наследия не является.

В соответствии с Градостроительным кодексом Российской Федерации, решением Пермской городской Думы от 15 декабря 2020 г. № 277 «Об утверждении Правил благоустройства территории города Перми» и постановлением администрации города Перми от 22 февраля 2017 г. № 130 «Об утверждении формы и Порядка согласования паспорта внешнего облика объекта капитального строительства (колерного паспорта)» проекты колерных паспортов либо проекты изменений в колерные паспорта не являются разрешительной документацией на строительство, реконструкцию объекта капитального строительства; не являются правовым основанием на устройство пристроек, навесов, козырьков и других архитектурных элементов.

Предметом согласования данного колерного паспорта являются: принятые цветовые решения элементов фасада, применяемые материалы отделки существующего объекта недвижимости, а также определение возможных видов и типов размещения средств размещения информации, рекламных конструкций на нем. Средства размещения информации, рекламные конструкции, не соответствующие типу и местам возможного размещения средств размещения информации, установленным настоящим колерным паспортом, подлежат демонтажу.

Цветовое решение и применяемые материалы обеспечивают комплексное решение всех элементов фасадов, единство архитектурного облика здания. Средства размещения информации, рекламные конструкции не нарушат архитектурный облик здания.

Раздел «Архитектурно-художественная подсветка» настоящим колерным паспортом не разрабатывается.



В соответствии с положениями части 4 Гражданского кодекса Российской Федерации настоящий колерный паспорт является результатом интеллектуальной деятельности и охраняется законом об авторском праве. Исключительное право авторства принадлежит ООО «Архитектурная мастерская «ГОРОД». Использование настоящего колерного паспорта любыми способами, если такое использование осуществляется без согласия ООО «Архитектурная мастерская «ГОРОД», является незаконным и влечет ответственность, установленную статьей 1252 Гражданского кодекса Российской Федерации и другими законами Российской Федерации.

						039-10-2022-ОФ			
						Колерный паспорт объекта капитального строительства по ул. Куйбышева, 66/1 в Свердловском районе г. Перми			
Изм.	Кол.уч.	Лист	№док.	Подпись	Дата	Здание административного назначения	Стадия	Лист	Листов
Разраб.		Хозяинова			11.22		П	1	9
						Общие данные (начало)			
Н.контроль		Хозяинова			11.22				

**Инструкция о порядке производства работ, связанных с окраской фасадов и всех наружных частей зданий, сооружений, строений, расположенных на территории города Перми**

- Окраска (отделка) фасадов и всех наружных частей зданий, сооружений, строений, расположенных на территории города Перми, может производиться лишь на основании паспорта внешнего облика объекта капитального строительства (колерного паспорта), согласованного с департаментом градостроительства и архитектуры администрации г. Перми (далее – ДГА).
- До начала процесса окраски (отделки) здания или какого-либо сооружения должны быть произведены работы по капитальному ремонту всех без исключения его наружных частей, подлежащих окраске.
- До начала ремонта зданий, имеющих газосветовую рекламу, сообщить рекламораспространителю о предстоящих работах на фасаде здания с целью сохранения вывесок либо их демонтажа.
- Полуразрушенные и разрушенные архитектурные художественно-скульптурные элементы фасада: карнизы, фризy, колонны, пилястры, сандрики, кронштейны, обрамления проемов, различные лепные украшения, барельефы, мозаика, художественная роспись и т. п. подлежат обязательному восстановлению в своем первоначальном виде. Категорически запрещается производить окраску здания без предварительного восстановления указанных элементов декора фасада.
- Металлические поверхности отдельных элементов фасада: чугунные решетки, ограждения балконов и лестниц, элементы входных групп, двери, кронштейны и прочие архитектурно-художественные элементы фасада перед окраской очищаются от грязи, ржавчины, старой краски и покрываются вновь атмосферостойкой краской для металлических поверхностей.
- В соответствии с выданными образцами цвета (колерами) на окраску (отделку) здания организация, производящая ремонт здания, составляет пробные образцы цвета, которые наносятся на подготовленную для покраски поверхность стены в уровне 1-го этажа здания (не выше 1,5 метров от земли).
- Проверку и согласование пробного образца цвета (выкрас колера) производит уполномоченный представитель ДГА. Без указанных проверки и согласования производить окраску (отделку) фасадов здания категорически запрещается.
- Домоуправления, организации и учреждения, производящие окраску (отделку) и связанный с нею ремонт фасадов здания, несут ответственность за выполнение настоящей инструкции и могут быть привлечены к административной ответственности за ее нарушение в соответствии со статьей 6.8.2 «Нарушение требований к внешнему виду фасадов зданий, строений, сооружений» Закона Пермского края от 06.04.2015 № 460-ПК «Об административных правонарушениях в Пермском крае».
- По всем вопросам, связанным с производством работ, необходимо обращаться в ДГА по адресу: г. Пермь, ул. Сибирская, 15, каб. 315, тел. 212-76-98.

**Ситуационная схема**



**Условные обозначения:**

- здание административного назначения по адресу: г. Пермь, Свердловский район, ул. Куйбышева, 66/1
- границы земельного участка 59:01:4410731:5
- красные линии
- Куйбышева - улично-дорожная сеть

**Ведомость ссылочных и прилагаемых документов**

ОБОЗНАЧЕНИЕ	НАИМЕНОВАНИЕ	ПРИМЕЧАНИЕ
	<u>Ссылочные документы</u>	
Постановление администрации г. Перми от 22 февраля 2017 г. № 130	«Об утверждении формы и Порядка согласования паспорта внешнего облика объекта капитального строительства (колерного паспорта)»	
Решение Пермской городской Думы от 15 декабря 2020 г. № 277	«Об утверждении Правил благоустройства территории города Перми»	
СЭД-059-22-01-40-3193 от 09 октября 2018 г.	«Колерный паспорт здания по ул. Куйбышева, 66/1 в Свердловском район г. Перми»	Согласован ДГА г. Перми 09 октября 2018 г.

						039-10-2022-Оф			
						Колерный паспорт объекта капитального строительства по ул. Куйбышева, 66/1 в Свердловском районе г. Перми			
Изм.	Кол.уч.	Лист	№док.	Подпись	Дата	Здание административного назначения	Стадия	Лист	Листов
Разраб.			Хозяинова	<i>Хозяинова</i>	11.22		П	2	
						Общие данные (окончание)	ООО «Архитектурная мастерская «ГОРОД», г.Пермь		
Н.контроль			Хозяинова	<i>Хозяинова</i>	11.22				



Главный фасад по ул. Куйбышева



Боковой и дворовой фасады



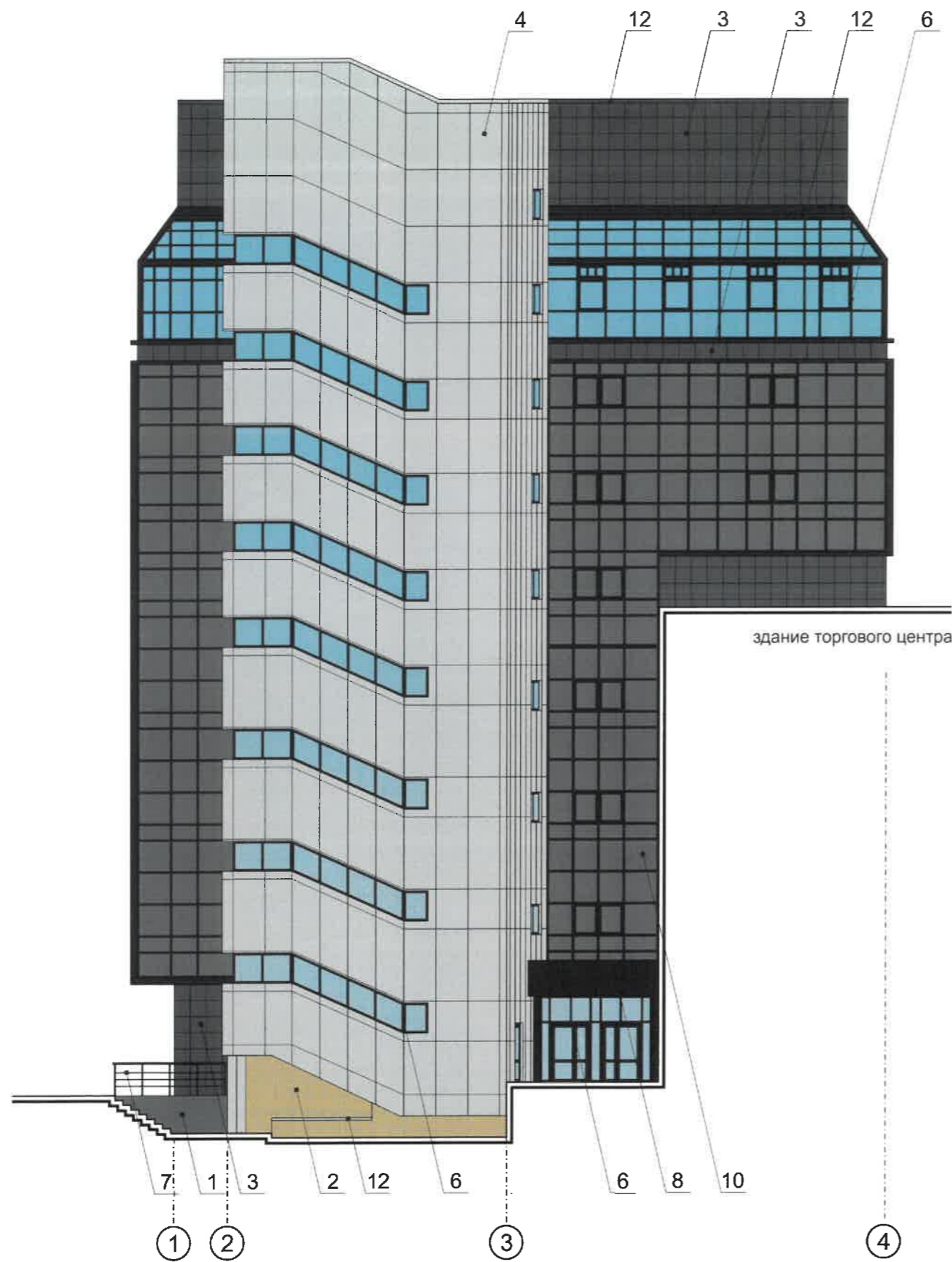
Боковой фасад по ул. Глеба Успенского



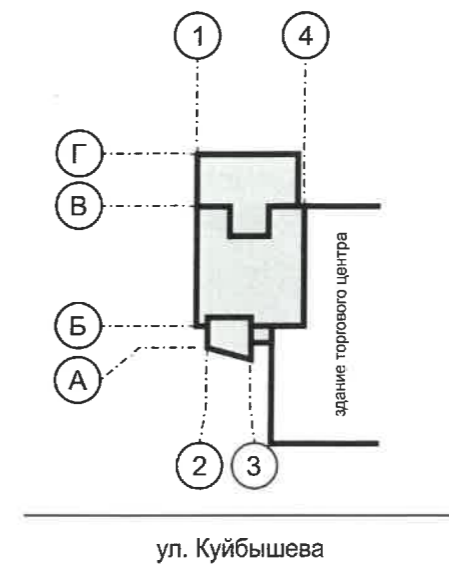
Боковой фасад

						039-10-2022-ОФ			
						Колерный паспорт объекта капитального строительства по ул. Куйбышева, 66/1 в Свердловском районе г. Перми			
Изм.	Коп.уч.	Лист	Недок.	Подпись	Дата	Здание административного назначения	Стадия	Лист	Листов
Разраб.		Хозяинова		<i>Хозяинова</i>	11.22		П	3	
						Существующее состояние фасадов	ООО «Архитектурная мастерская «ГОРОД», г.Пермь		
Н.контроль		Хозяинова		<i>Хозяинова</i>	11.22				

Главный фасад по ул. Куйбышева



Абрис здания в плане с координационными осями



Условные обозначения

1 - выноска и номер позиции согласно Ведомости отделки фасадов на листе 1

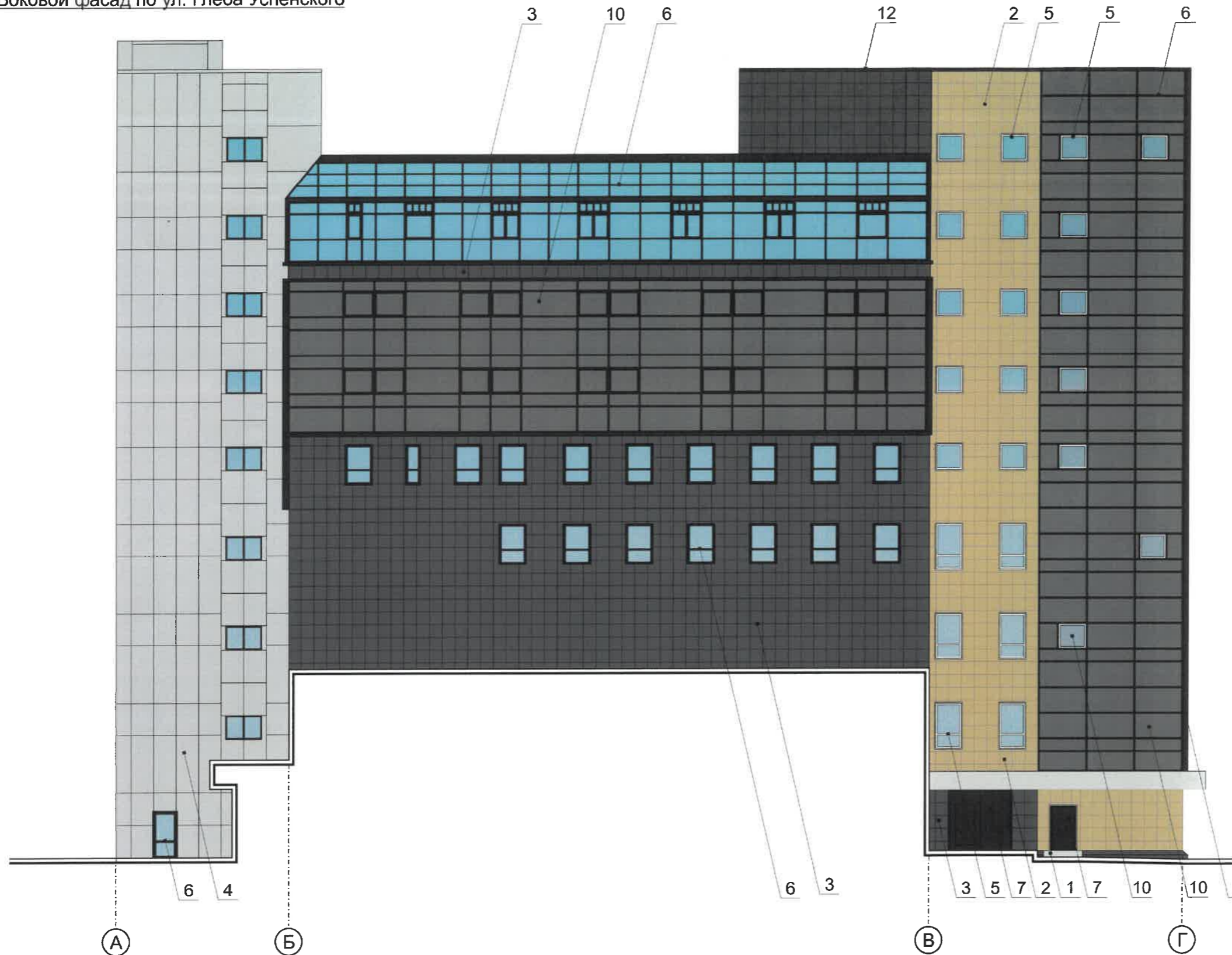
СОГЛАСОВАНО  
1<sup>й</sup> заместитель начальника ДГА  
г. Перми - главный архитектор  
Д.Ю. Лапшин  
20\_\_ г.

Примечание:

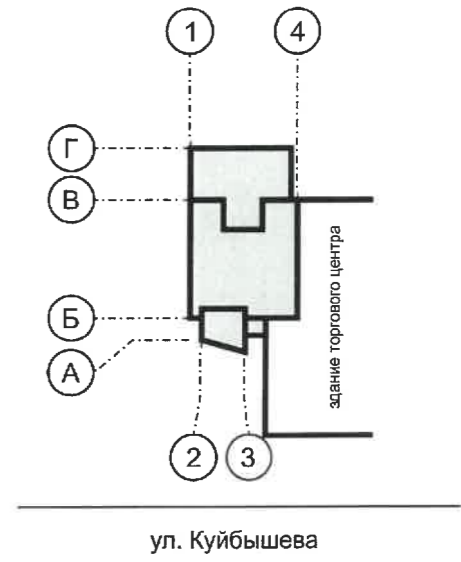
1. В случае, если наружные лестницы при дополнительно устроенных входах в общественные помещения здания выходят за границы предоставленного земельного участка и красные линии квартала, то устройство дополнительных или переустройство существующих входных групп требует получения разрешения в установленном порядке;
2. В случае устройства или переустройства (перепланировки, ремонта, реконструкции) помещений общественного назначения, их входных групп в обязательном порядке должны быть предусмотрены мероприятия по обеспечению доступности данных помещений для маломобильных групп населения, включая инвалидов, использующих кресла-коляски и собак-проводников (далее-МГН) в соответствии с требованиями СП 59.13330.2016 Свод правил. Доступность зданий и сооружений для маломобильных групп населения. Данный свод правил касается функционально-планировочных элементов зданий и сооружений, их участков или отдельных помещений, доступных для МГН (входные узлы, коммуникации, пути эвакуации, помещения и зоны обслуживания, а также их информационное и инженерное обустройство). В частности, лестницы при входах в общественные помещения должны дублироваться пандусами с уклоном не более 1:20 (5%) или иными средствами подъема (подъемные платформы, лифты и т.д.). Согласно вышеуказанному Своду правил наружные лестницы и пандусы должны иметь поручни с учетом технических требований к опорным стационарным устройствам по ГОСТ Р 51261. Размеры входной площадки при открывании дверей наружу должны быть не менее 1,5 x 1,85 метра (п.11.7.4.4. Правил благоустройства территории города Перми, утвержденных Решением Пермской городской Думы от 15.12.2020 № 277).
3. Условия размещения дополнительного оборудования на фасадах см. лист 7.

						039-10-2022-ОФ			
						Коперный паспорт объекта капитального строительства по ул. Куйбышева, 66/1 в Свердловском районе г. Перми			
Изм.	Кол.уч	Лист	Недок.	Подпись	Дата	Здание административного назначения	Стадия	Лист	Листов
Разраб.		Хозяинова		<i>Лапшин</i>	11.22		П	4	
						Главный фасад по ул. Куйбышева			
Н.контроль		Хозяинова		<i>Лапшин</i>	11.22	ООО «Архитектурная мастерская «ГОРОД», г.Пермь			

Боковой фасад по ул. Глеба Успенского



Абрис здания в плане с координационными осями



СОГЛАСОВАНО  
1й заместитель начальника ДГА  
г. Перми главный архитектор  
Д.Ю. Лапшин  
20\_\_ г.

Условные обозначения

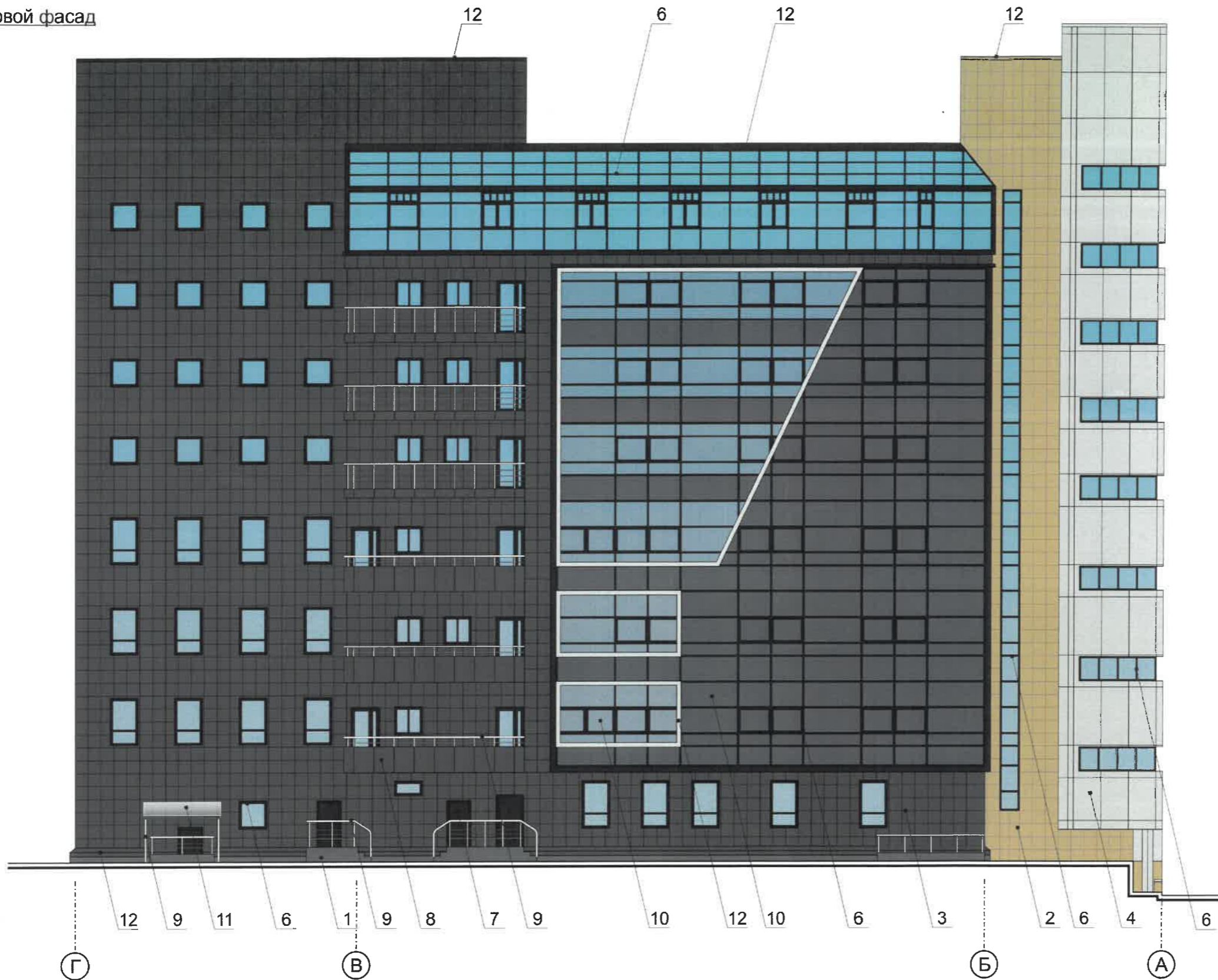
1 - выноска и номер позиции согласно Ведомости отделки фасадов на листе 1

Примечание:

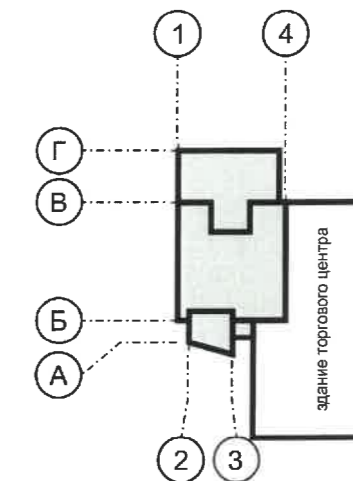
1. Условия устройства дополнительных или переустройства существующих входных групп см. лист 4;
2. Условия размещения дополнительного оборудования на фасадах см. лист 7.

						039-10-2022-ОФ			
						Колерный паспорт объекта капитального строительства по ул. Куйбышева, 66/1 в Свердловском районе г. Перми			
Изм.	Кол.уч.	Лист	№док.	Подпись	Дата	Здание административного назначения	Стадия	Лист	Листов
Разраб.		Хозяинова		<i>Лапшин</i>	11.22		П	5	
						Боковой фасад по ул. Глеба Успенского	ООО «Архитектурная мастерская «ГОРОД», г.Пермь		
Н.контроль		Хозяинова		<i>Лапшин</i>	11.22				

Боковой фасад



Абрис здания в плане с координационными осями



ул. Куйбышева

СОГЛАСОВАНО  
1<sup>й</sup> заместитель начальника ДГА  
г. Перми - главный архитектор  
Д.Ю. Лапшин  
20\_\_ г.

Условные обозначения

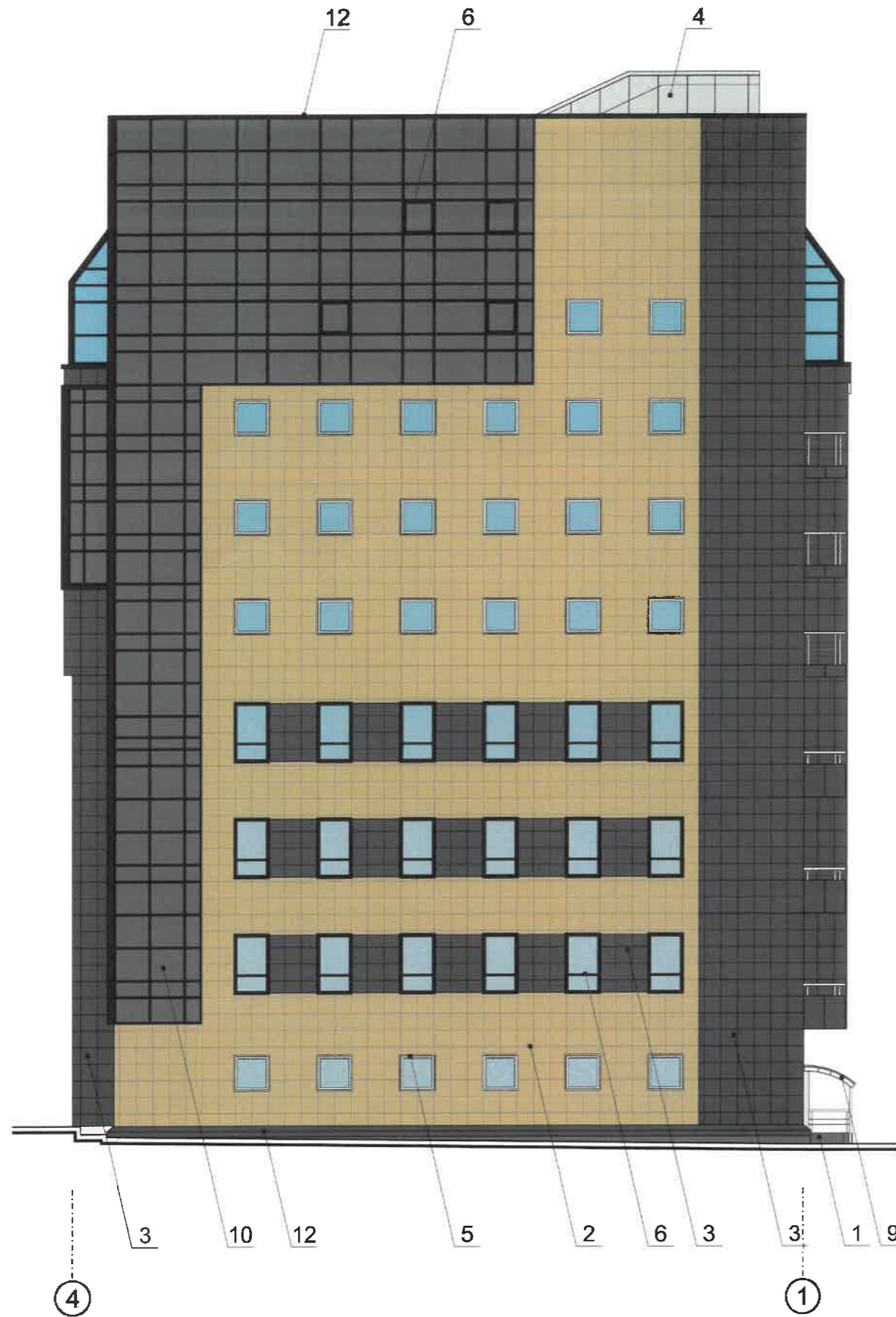
1 - выноска и номер позиции согласно Ведомости отделки фасадов на листе 1

Примечание:

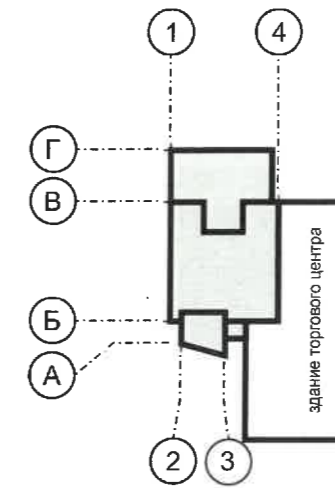
1. Условия устройства дополнительных или переустройства существующих входных групп см. лист 4;
2. Условия размещения дополнительного оборудования на фасадах см. лист 7.

						039-10-2022-ОФ			
						Коперный паспорт объекта капитального строительства по ул. Куйбышева, 66/1 в Свердловском районе г. Перми			
Изм.	Кол.уч.	Лист	Недок.	Подпись	Дата	Здание административного назначения	Стадия	Лист	Листов
Разраб.		Хозяинова		<i>Лапшин</i>	11.22		П	6	
Н.контроль		Хозяинова		<i>Лапшин</i>	11.22	Боковой фасад	ООО «Архитектурная мастерская «ГОРОД», г.Пермь		

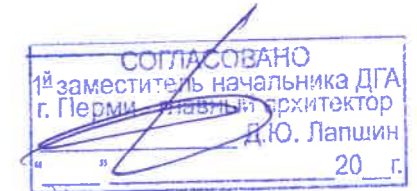
Дворовой фасад



Абрис здания в плане с координационными осями



ул. Куйбышева



Условные обозначения

1 - выноска и номер позиции согласно Ведомости отделки фасадов на листе 1

Примечание:

1. Дополнительное оборудование - размещаемые на фасадах здания, строения, сооружения системы технического обеспечения эксплуатации зданий, строений, сооружений (наружные блоки систем кондиционирования и вентиляции, маскирующие ограждения (экраны, решетки), вентиляционные трубопроводы, антенны, видеокамеры наружного наблюдения, электрощиты, кабельные линии, иное подобное оборудование), защитные устройства (решетки, рольставни), почтовые ящики, часы, банкоматы, элементы архитектурно-художественной подсветки, флажки и иное оборудование.

2. Размещение дополнительного оборудования, дополнительных элементов и устройств на фасадах объектов капитального строительства допускается при соблюдении следующих условий:

- соответствие размещения дополнительного оборудования архитектурному решению фасадов, предусмотренному проектной документацией, в соответствии с которой осуществлено строительство (реконструкция) Объекта, с привязкой к единой (вертикальной, горизонтальной) системе осей фасадов;

- единая горизонтальная ось - условная прямая линия. Определяется как половина расстояния между верхним и нижним архитектурным элементом (окна, наличники, карниз, фриз и другие), выделяющимся (западающим, выступающим) из плоскости стены;

- единая вертикальная ось - условная прямая линия. Определяется как половина расстояния между границами одного архитектурного элемента (окна, двери, колонны) либо между двумя архитектурными элементами (окна, двери, колонны);

- комплексное решение размещения оборудования - единое архитектурное и цветовое решение (в том числе размер, форма, материал);

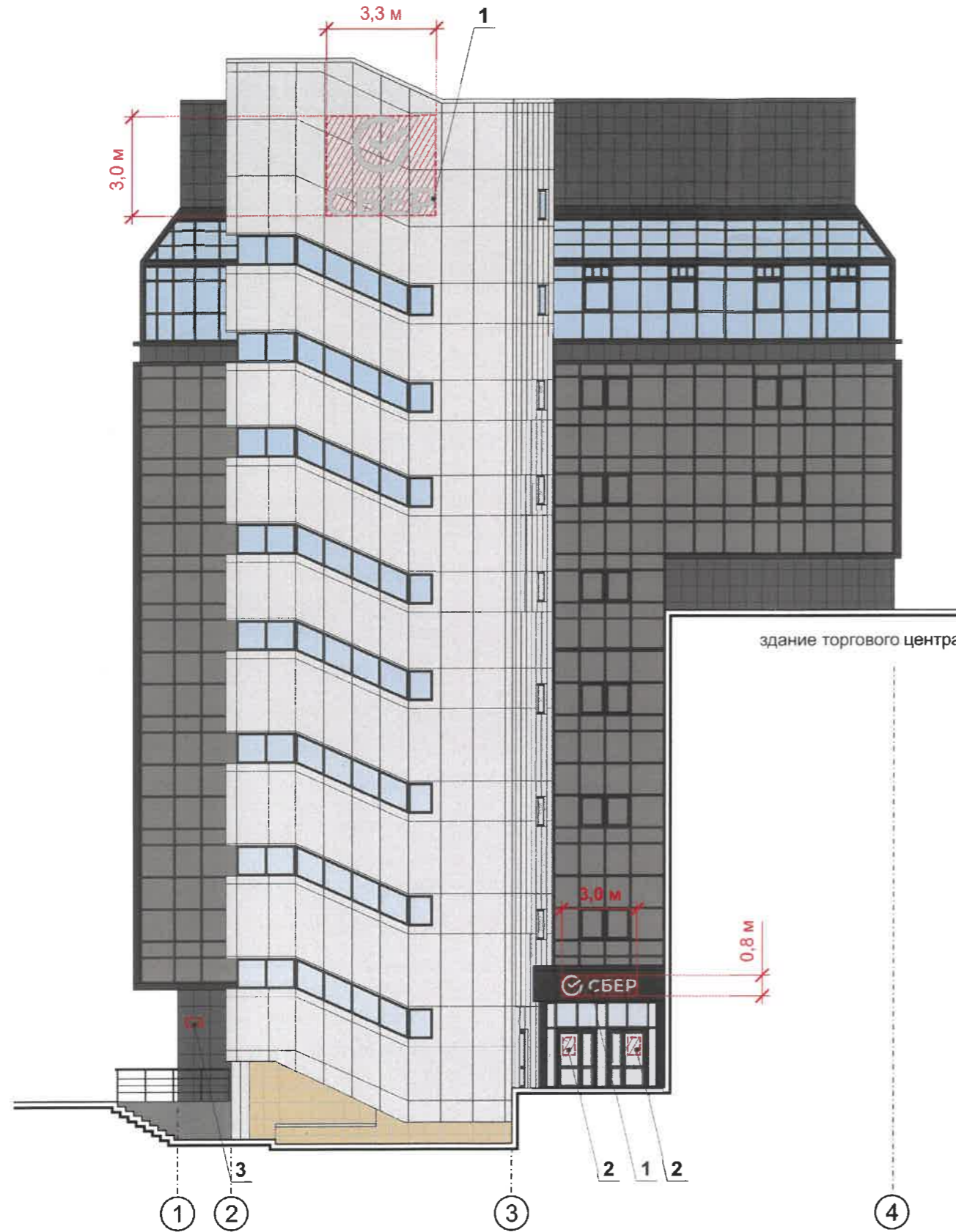
- размещение дополнительного оборудования на архитектурных деталях, элементах декора, поверхностях с ценной архитектурной отделкой, а также крепление, ведущее к повреждению архитектурных поверхностей, не допускается.

3. Условия устройства дополнительных или переустройства существующих входных групп см. лист 4.

						039-10-2022-ОФ			
						Колерный паспорт объекта капитального строительства по ул. Куйбышева, 66/1 в Свердловском районе г. Перми			
Изм.	Кол.уч.	Лист	Недок.	Подпись	Дата	Здание административного назначения	Стадия	Лист	Листов
Разраб.		Хозяинова		<i>Лапшин</i>	11.22		П	7	
						Дворовой фасад	ООО «Архитектурная мастерская «ГОРОД», г.Пермь		
Н.контроль		Хозяинова		<i>Лапшин</i>	11.22				

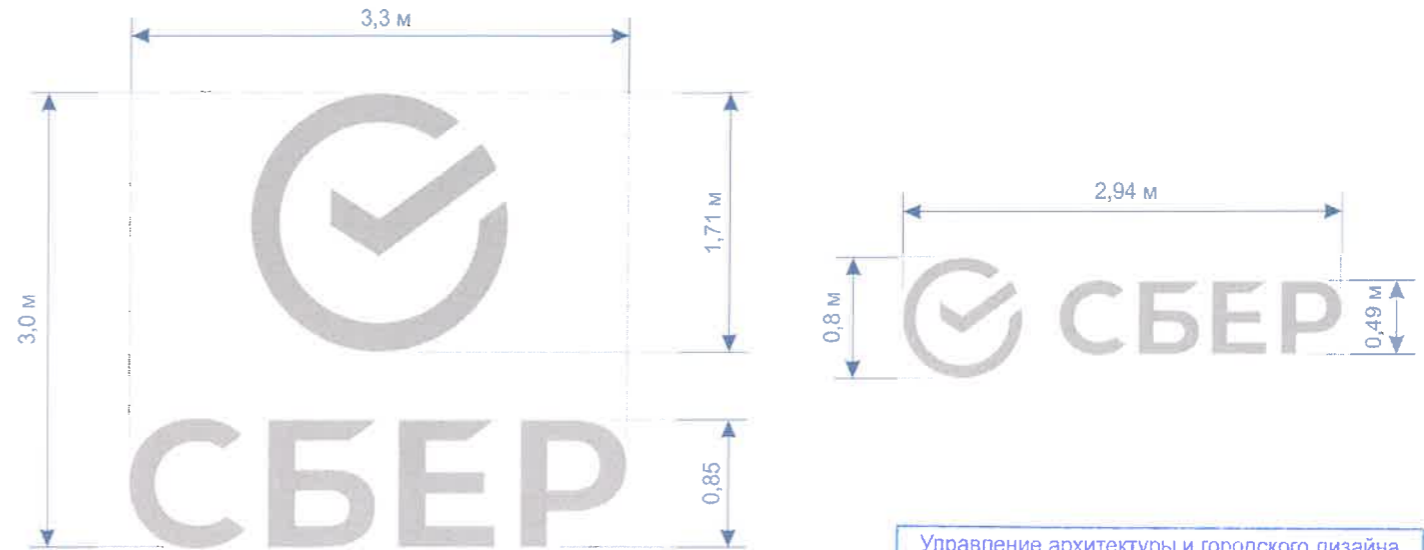


Главный фасад по ул. Куйбышева



Ведомость средств размещения информации, рекламных конструкций

Поз.	Тип объекта, материал, способ крепления	Цвет	Наличие подсветки
1	Вывеска - объемные буквы и/или логотипы в виде отдельных букв и/или логотипов без подложки, размещенные на направляющих, выкрашенных в цвет фасада. Металл	фирменные цвета	внешняя или внутренняя светодиодами
2	Информационная табличка одиночная, размерами не более 500 x 700 мм (Д x В). Металл, пластик, оргстекло, самоклеящиеся пленки по стеклу	фирменные цвета	внешняя или внутренняя светодиодами
3	Указатель с наименованием улицы и номера дома (здания) (пункт 11.4.2 решения Пермской городской Думы от 15 декабря 2020 года № 277). Металл, пластик, пленки	стандартный: фон - синий (R-0, G-20, B-120), текст - белый	без подсветки



Управление архитектуры и городского дизайна  
ДГА администрации г.Перми  
СООТВЕТСТВУЕТ АРХИТЕКТУРНОМУ  
ОБЛИКУ ГОРОДА ПЕРМИ,  
«14» 11 / 2022  
Карасев С.А. Подпись

Условные обозначения



- место допустимого размещения объектов




- выноска и номер позиции согласно Ведомости средств размещения информации, рекламных конструкций

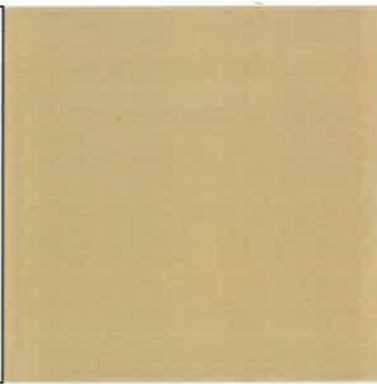
Примечание:

- Места размещения информации располагаются относительно условной прямой линии – горизонтальной оси. Местоположение оси на фасаде определяется как половина расстояния между верхним и нижним архитектурным элементом (окна, наличники, карниз, фриз и др.), выделяющимся (западающим, выступающим) из плоскости стены.
- Размещение вывесок и рекламных конструкций должно осуществляться в границах места допустимого размещения средств размещения информации, рекламных конструкций, установленных данным колерным паспортом объекта капитального строительства.
- Размещение вывесок по отношению друг к другу, их конфигурация, наполненность информацией должны соответствовать Стандартным требованиям к вывескам, их размещению и эксплуатации (далее - Стандартные требования), утвержденным Решением Пермской городской Думы от 15.12.2020 №277.
- В случае, если планируемые к размещению вывески не соответствуют Стандартным требованиям и действующему колерному паспорту, требуется внесение изменений в колерный паспорт путем разработки нового колерного паспорта.
- Узел крепления каждого типа объекта информации разрабатывается отдельным рабочим проектом.
- В случае размещения рекламной конструкции на фасаде здания, строения, сооружения, такая конструкция должна быть отражена в составе нового колерного паспорта, а ее размещение должно осуществляться в соответствии с действующим порядком установки эксплуатации рекламных конструкций на территории города Перми, утвержденным решением Пермской городской Думы, с последующим получением на установку и эксплуатацию рекламной конструкции в установленном порядке.

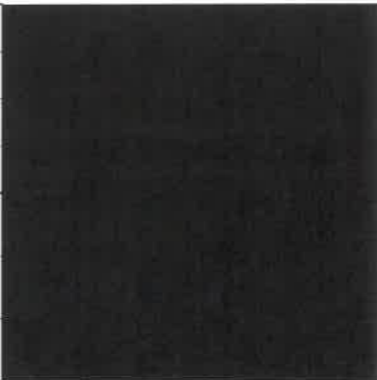
						039-10-2022-ОФ			
						Колерный паспорт объекта капитального строительства по ул. Куйбышева, 66/1 в Свердловском районе г. Перми			
Изм.	Кол.уч.	Лист	№док.	Подпись	Дата	Здание административного назначения	Стадия	Лист	Листов
Разраб.		Хозяинова		<i>Хозяинова</i>	11.22		П	8	
						Размещение средств размещения информации, рекламных конструкций	ООО «Архитектурная мастерская «ГОРОД», г.Пермь		
Н.контроль		Хозяинова		<i>Хозяинова</i>	11.22				

Позиция согласно ведомости отделки фасадов	Координаты цвета <b>RAL 9006</b>	C:	0	
		M:	0	
		Y:	0	
		K:	40	
		R:	165	
		G:	168	
4, 12		B:	166	

Позиция согласно ведомости отделки фасадов	Керамогранит 60x60 матовый <b>Тёмно-серый</b>	
3		

Позиция согласно ведомости отделки фасадов	Керамогранит 60x60 матовый <b>Бежевый</b>	
2, 12		

Позиция согласно ведомости отделки фасадов	Керамогранит 30x30 матовый <b>Тёмно-серый Соль-перец</b>	
1		

Позиция согласно ведомости отделки фасадов	Координаты цвета <b>RAL 9005</b>	C:	100	
		M:	100	
		Y:	100	
		K:	95	
		R:	10	
		G:	10	
6, 7, 8, 12		B:	13	

Позиция согласно ведомости отделки фасадов	Координаты цвета <b>RAL 9010</b>	C:	0
		M:	0
		Y:	5
		K:	0
		R:	247
		G:	249
5, 8		B:	239

СОГЛАСОВАНО  
1<sup>й</sup> заместитель начальника ДГА  
г. Перми - главный архитектор  
Д.Ю. Ларшин  
20\_\_ г.

						039-10-2022-ОФ			
						Колерный паспорт объекта капитального строительства по ул. Куйбышева, 66/1 в Свердловском районе г. Перми			
Изм.	Кол.уч.	Лист	№ док.	Подпись	Дата	Здание административного назначения	Стадия	Лист	Листов
Разраб.		Хозяинова		<i>Хозяинова</i>	11.22		П	9	
						Эталоны колеров	ООО «Архитектурная мастерская «ГОРОД», г.Пермь		
Н.контроль		Хозяинова		<i>Хозяинова</i>	11.22				