

ООО «Перминвестпроект»

№ 059-22-01-26-4045 от 27.10.2022
Номер и дата входящего заявления о согласовании колерного паспорта (заполняется ДГА)

Заказчик: ООО «Специализированный застройщик «Берёзовая роща»

ПАСПОРТ ВНЕШНЕГО ОБЛИКА ОБЪЕКТА КАПИТАЛЬНОГО СТРОИТЕЛЬСТВА (КОЛЕРНЫЙ ПАСПОРТ)

АДРЕС ОБЪЕКТА: г. Пермь, административный район Ленинский
улица Пермская, здание (строение) № 63

шифр: ИГ-2022-КП/63

Пермь, 2022 г.

Ведомость чертежей

ЛИСТ	НАИМЕНОВАНИЕ	ПРИМЕЧАНИЯ
1-2	Общие данные	
3	Существующее состояние фасадов	
4	Главный фасад	
5	Дворовой фасад	
6-7	Боковые фасады	
8-9	Размещение средств размещения информации, рекламных конструкций	
10	Архитектурно-художественная подсветка	
11	Эталоны колеров	

Пояснительная записка

Объект капитального строительства: 7-этажный многоквартирный жилой дом с помещениями общественного назначения, построенный по индивидуальному проекту, расположен по адресу: г. Пермь, Ленинский район, ул. Пермская, д. 63

Год постройки и ввода в эксплуатацию: 2003.

Ранее согласованные колерные паспорта: от 02.04.2013 № СЭД-22-01-05-12; от 17.03.2021 № 059-22-01-26-1118; от 22.06.2021 № 059-22-01-26-2871.

Нахождение в границах зон объектов культурного наследия: Приказ государственной инспекции по охране объектов культурного наследия Пермского края от 27.08.2019 СЭД-55-001-06-272 «О включении выявленного объекта культурного наследия - достопримечательного места «Губернский центр» в Единый государственный реестр объектов культурного наследия (памятников истории и культуры) народов Российской Федерации».

Тип постройки, серия: кирпичное с продольными несущими стенами, индивидуальный проект.

Отделка фасада: штукатурка по кирпичу.

Тип кровли: скатная.

Настоящий колерный паспорт: вносит изменения в ранее разработанный колерный паспорт от 22.06.2021 № 059-22-01-26-2871, шифр: ИГ-2021-КП/63 (согл. 24.06.2021) в части уточнения видов и мест размещения средств размещения информации, рекламных конструкций, которые не повлекут нарушения архитектурного облика здания, а именно определяется новое место для вывески «ИНГРУПП» на боковом фасаде в осях Б-А.

Предметом согласования данного колерного паспорта являются: принятые цветовые решения элементов фасада, применяемые материалы существующего объекта недвижимости, а также определение возможных типов размещения средств размещения информации на нем. Средства размещения информации, рекламные конструкции, не соответствующие типу и местам их возможного размещения, подлежат демонтажу.

В соответствии с Градостроительным кодексом Российской Федерации, решением Пермской городской Думы от 15.12.2020 № 277 «Об утверждении Правил благоустройства территории города Перми» и постановлением администрации города Перми от 22.02.2017 № 130 «Об утверждении формы и Порядка согласования паспорта внешнего облика объекта капитального строительства (колерного паспорта)» колерные паспорта не являются разрешительной документацией на строительство, реконструкцию объекта капитального строительства; не являются правовым основанием на устройство пристроек, навесов, козырьков и других архитектурных элементов объекта капитального строительства.

До начала проведения работ по реконструкции, ремонту объекта капитального строительства, земляных и строительных работ по сооружению необходимо разработать и согласовать с органом исполнительной власти, осуществляющим функции в области охраны объектов культурного наследия, раздел об обеспечении сохранности объекта культурного наследия в соответствии с п.2 ст.36 Федерального закона от 25.06.2002 № 73-ФЗ «Об объектах культурного наследия (памятника истории и культуры) народов Российской Федерации».

Согласно Распоряжению Правительства Пермского края от 29.04.2021 № 95-рп утвержденному межведомственного плана мероприятий по профилактике и пресечению противоправных действий несовершеннолетних и молодежи, связанных с незаконным нанесением надписей и графических изображений на фасады зданий и сооружений необходимо предусматривать при реставрации и ремонте фасадов зданий и сооружений, являющихся объектами культурного наследия и находящихся в муниципальной собственности, использование защитных (антивандалных) покрытий (краски, штукатурки со специальными компонентами, прозрачные лаки) и (или) защитных фасадных конструкций (ограждения, сетка).

Ведомость отделки фасадов

ПОЗ.	ЭЛЕМЕНТ ФАСАДА	ЭТАЛОН ЦВЕТА	ОБОЗНАЧ.	ВИД ОТДЕЛКИ	ПРИМ.
1	Цоколь		—	Природный или искусственный камень	
2	Основное поле стен, тип 1	слоновая кость	RAL 1014	Штукатурка с окраской атмосферостойкой краской	dulux 40YY 60/103
3	Основное поле стен, тип 2	коричнево-бежевый	RAL 1011	Штукатурка с окраской атмосферостойкой краской	
4	Основное поле стен, тип 3	резедово-зелёный	RAL 6011	Штукатурка с окраской атмосферостойкой краской	
5	Основное поле стен, тип 4	белый	RAL 9010	Штукатурка с окраской атмосферостойкой краской	
6	Переплеты витражей, окон, полжий	белый	RAL 9010	Алюминиевый профиль Металлопластик	
7	Ступени		—	Природный или искусственный камень	
8	Двери	белый	бело-алюминиевый RAL 9010 RAL 9006	Алюминиевый профиль Металлопластик	
9	Металлические элементы фасада, лестницы, отливы	белый	бело-алюминиевый RAL 9010 RAL 9006	Покраска атмосферостойкой краской	
10	Кровля, козырьки		—	Оцинкованная сталь с покрытием Закаленное стекло	
11	Козырек, архитектурный декор фасада		RAL 9010	Штукатурка с окраской атмосферостойкой краской	
12	Декоративные вставки на остеклении витражей, лоджий		RAL 1014	Пластик, пленки	
13	Водосточные трубы	бело-алюминиевый	RAL 9006	Покраска атмосферостойкой краской	
14	Декоративное ограждение	сигнальный черный	RAL 9004	Покраска атмосферостойкой краской	
15	Тонированное стекло		—	Тонированное стекло	
16	Вентиляционные трубы		—	Оцинкованная сталь с полимерным покрытием	

СОГЛАСОВАНО
1^й заместитель начальника ДГА
г. Перми - главный архитектор
Д.Ю. Лапшин
2021

Взаим. инв. №
Подпись и дата
Инв. № подл.

ИГ-2022-КП/63					
Колерный паспорт объекта капитального строительства по ул. Пермская, № 63 Ленинского района г. Перми					
Изм.	Кол.уч.	Лист	№ док.	Подпись	Дата
Выполнил	Быстрик В. А.				10/22
Многоквартирный жилой дом с помещениями общественного назначения				Стадия	Лист
				П	1
Общие данные (начало)				ООО «Перминвестпроект»	

Инструкция о порядке производства работ, связанных с окраской фасадов и всех наружных частей зданий, сооружений, строений, расположенных на территории города Перми

- Окраска (отделка) фасадов и всех наружных частей зданий, сооружений, строений, расположенных на территории города Перми, может производиться лишь на основании паспорта внешнего облика объекта капитального строительства (колерного паспорта), согласованного с департаментом градостроительства и архитектуры администрации г. Перми (далее – ДГА).
- До начала процесса окраски (отделки) здания или какого-либо сооружения должны быть произведены работы по капитальному ремонту всех без исключения его наружных частей, подлежащих окраске.
- До начала ремонта зданий, имеющих газосветовую рекламу, сообщить рекламораспространителю о предстоящих работах на фасаде здания с целью сохранения вывесок либо их демонтажа.
- Полуразрушенные и разрушенные архитектурные художественно-скульптурные элементы фасада: карнизы, фризы, колонны, пилястры, сандрики, кронштейны, обрамления проемов, различные лепные украшения, барельефы, мозаика, художественная роспись и т.п. подлежат обязательному восстановлению в своем первоначальном виде. Категорически запрещается производить окраску здания без предварительного восстановления указанных элементов декора фасада.
- Металлические поверхности отдельных элементов фасада: чугунные решетки, ограждения балконов и лестниц, элементы входных групп, двери, кронштейны и прочие архитектурно-художественные элементы фасада перед окраской очищаются от грязи, ржавчины, старой краски и покрываются вновь атмосферостойкой краской для металлических поверхностей.
- В соответствии с выданными образцами цвета (колерами) на окраску (отделку) здания организация, производящая ремонт здания, составляет пробные образцы цвета, которые наносятся на подготовленную для покраски поверхность стены в уровне 1-го этажа здания (не выше 1,5 метров от земли).
- Проверку и согласование пробного образца цвета (выкрас колера) производит уполномоченный представитель ДГА. Без указанных проверки и согласования производить окраску (отделку) фасадов здания категорически запрещается.
- Домоуправления, организации и учреждения, производящие окраску (отделку) и связанный с ней ремонт фасадов здания, несут ответственность за выполнение настоящей инструкции и могут быть привлечены к административной ответственности за ее нарушение в соответствии со статьей 6.8.2 «Нарушение требований к внешнему виду фасадов зданий, строений, сооружений» Закона Пермского края от 06.04.2015 № 460-ПК «Об административных правонарушениях в Пермском крае».
- По всем вопросам, связанным с производством работ, необходимо обращаться в ДГА по адресу: г. Пермь, ул. Сибирская, д. 15, каб. 315 (тел. 8(342)212-76-98).

Ситуационный план



Ведомость ссылочных и прилагаемых документов

ОБОЗНАЧЕНИЕ	НАИМЕНОВАНИЕ	ПРИМЕЧАНИЕ
	<u>Ссылочные документы</u>	
Постановление администрации г. Перми от 22.02.2017 № 130	«Об утверждении формы и Порядка согласования паспорта внешнего облика объекта капитального строительства (колерного паспорта)»	
Решение Пермской городской Думы VI созыва от 15.12.2020 № 277	«Об утверждении правил благоустройства территории города Перми»	
Приказ государственной инспекции по охране объектов культурного наследия Пермского края от 27.08.2019 № СЭД-55-001-06-272	«О включении выявленного объекта культурного наследия - достопримечательного места «Губернский центр» в Единый государственный реестр объектов культурного наследия (памятников истории и культуры) народов Российской Федерации»	
от 02.04.2013 № СЭД-22-01-05-12	Колерный паспорт объекта капитального строительства по адресу: г. Пермь, Ленинский район, ул. Пермская, 63 (шифр: 077-10-2013-ОФ)	согласовано ДГА 11.2014
от 17.03.2021 № 059-22-01-26-1118	Колерный паспорт объекта капитального строительства по адресу: г. Пермь, Ленинский район, ул. Пермская, 63 (шифр: 63-2021-П-КП)	согласовано ДГА 17.03.2021
от 22.06.2021 № 059-22-01-26-2871	Колерный паспорт объекта капитального строительства по адресу: г. Пермь, Ленинский район, ул. Пермская, 63 (шифр: ИГ-2021-КП/63)	согласовано ДГА 24.06.2021

Условные обозначения

- 63 7-этажный многоквартирный жилой дом с помещениями общественного назначения, расположенный по адресу: г. Пермь, Ленинский район, ул. Пермская, д. 63
- фасады с местами размещения средств размещения информации, рекламных конструкций
- земельный участок с кадастровым номером 59:01:4410089:14
- красные линии

Примечание:

Фрагмент карты взят с Публичного портала ИСОГД г. Перми <https://isogd.gorodperm.ru/>

						ИГ-2022-КП/63			
						Колерный паспорт объекта капитального строительства по ул. Пермская, № 63 Ленинского района г. Перми			
Изм.	Кол.уч	Лист	Надок.	Подпись	Дата	Многоквартирный жилой дом с помещениями общественного назначения	Стадия	Лист	Листов
							П	2	
						Общие данные (продолжение)	ООО «Перминвестпроект»		

Взаим. инв. №
Подпись и дата
Имя, № подп.

Главный фасад



Боковой фасад



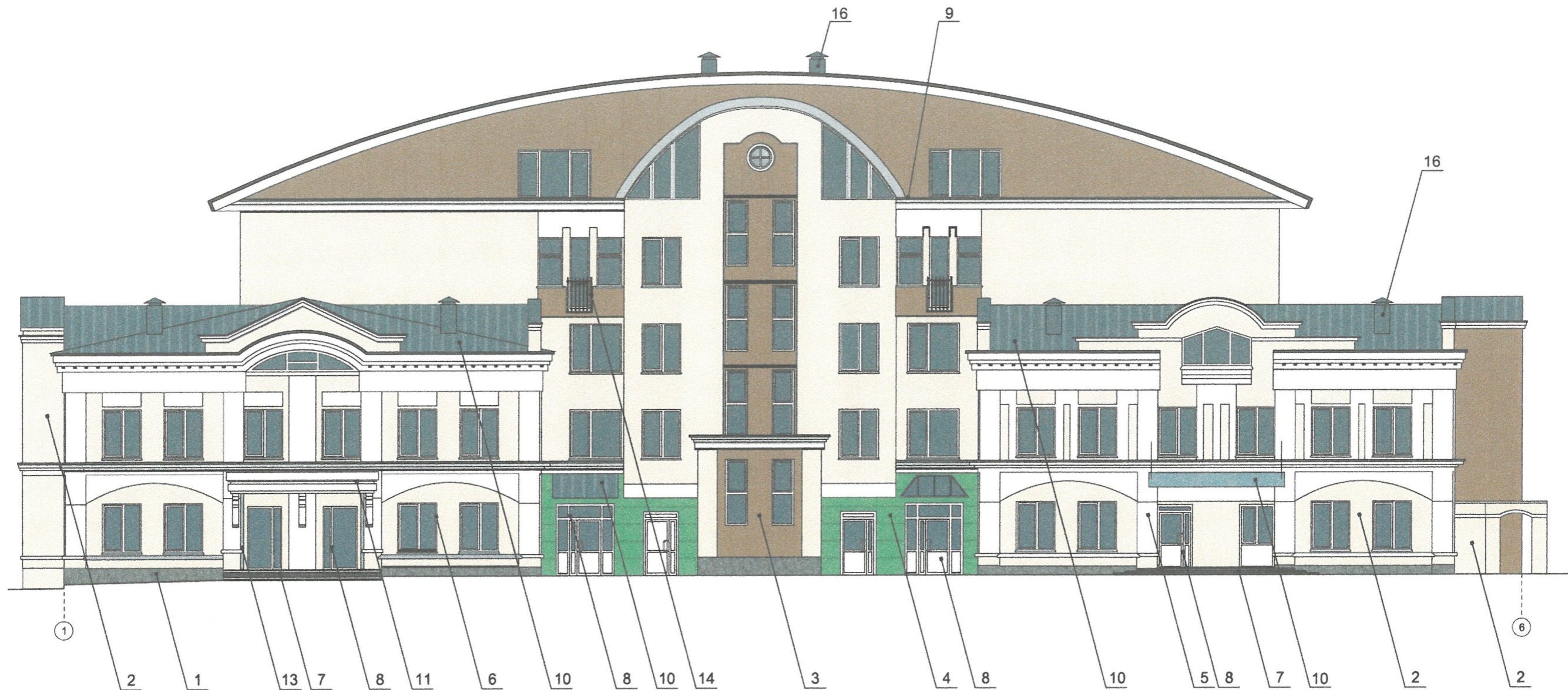
Дворовой фасад



Примечание:
Фотофиксация объекта выполнена 23.10.2022.

Взам. инв. №
Подпись и дата
Инв. № подл.

						ИГ-2022-КП/63			
						Колерный паспорт объекта капитального строительства по ул. Пермская, № 63 Ленинского района г. Перми			
Изм.	Кол.уч	Лист	№док.	Подпись	Дата	Многоквартирный жилой дом с помещениями общественного назначения	Стадия	Лист	Листов
Выполнил			Быстрик В. А.		10/22		П	3	
						Существующее состояние фасадов	ООО «Перминвестпроект»		



СОГЛАСОВАНО
 1^й заместитель начальника ДГА
 г. Перми - главный архитектор
 Д.Ю. Лапшин
 10/22

Условия переустройства входных групп.

1. Пунктом 2.11 Приказа государственной инспекции по охране объектов культурного наследия Пермского края от 27.08.2019 № СЭД-55-001-06-272 «О включении выявленного объекта культурного наследия - достопримечательного места «Губернский центр» в Единый государственный реестр объектов культурного наследия (памятников истории и культуры) народов Российской Федерации» (далее - Приказ) установлен предельно допустимый размер выступа элементов зданий и сооружений из плоскости наружной стены фасада здания (крыльца, навесы, эркеры, балконы): не более 1,2 м. Допускается устройство открытых металлических навесов на столбах от входа в здание до края проезжей части шириной не более 3 м при условии, что такие навесы не будут создавать помех движению пешеходов.

2. Пунктом 3.5.4 Приказа запрещается:

- остекление, изменение исторического внешнего вида ограждений балконов, лоджий, изменение материала, рисунка и цвета оконных переплетов, отнесенных к предмету охраны достопримечательного места;
- сооружение внешних тамбуров входных групп;
- изменение исторических габаритов оконных и дверных проемов зданий и сооружений, составляющих предмет охраны достопримечательного места.

Условные обозначения

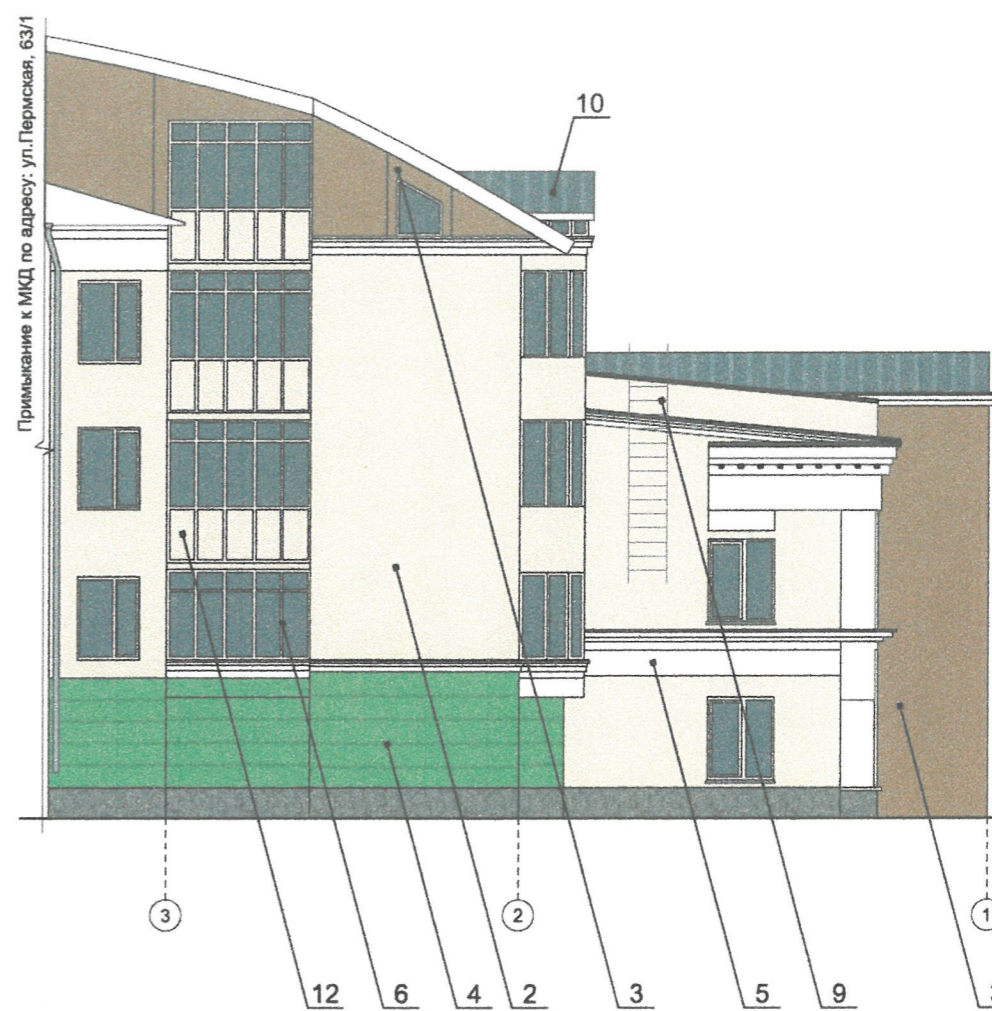
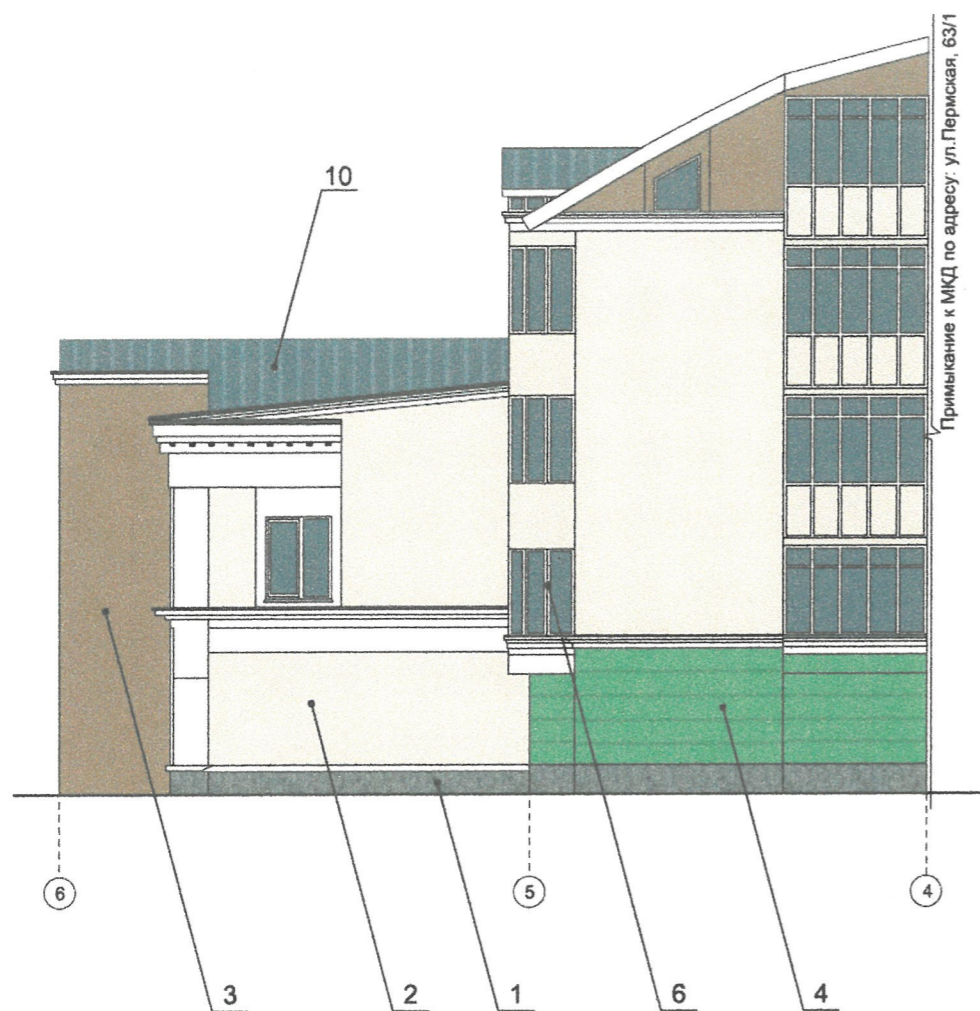
1 - выноска и номер позиции согласно ведомости отделки фасадов на листе 1

Примечание:

условия размещения дополнительного оборудования на листе 5.

Взам. инв. №
Подпись и дата
Инв. № подл.

						ИГ-2022-КП/63			
						Колерный паспорт объекта капитального строительства по ул. Пермская, № 63 Ленинского района г. Перми			
Изм.	Кол.уч	Лист	№ док.	Подпись	Дата	Многоквартирный жилой дом с помещениями общественного назначения	Стадия	Лист	Листов
Выполнил	Быстрик В. А.				10/22		П	4	
						Главный фасад	ООО «Перминвестпроект»		



Условия размещения дополнительного оборудования

1. Дополнительное оборудование - размещаемые на фасадах здания, строения, сооружения системы технического обеспечения эксплуатации зданий, строений, сооружений (наружные блоки систем кондиционирования и вентиляции, маскирующие ограждения (экраны, решетки), вентиляционные трубопроводы, антенны, видеокамеры наружного наблюдения, электрощиты, кабельные линии, иное подобное оборудование), защитные устройства (решетки, рольставни), почтовые ящики, часы, банкоматы, элементы архитектурно-художественной подсветки, флажки и иное оборудование.

2. Согласно пункту 3.5.4 Приказа государственной инспекции по охране объектов культурного наследия Пермского края от 27.08.2019 № СЭД-55-001-06-272 «О включении выявленного объекта культурного наследия - достопримечательного места «Губернский центр» в Единый государственный реестр объектов культурного наследия (памятников истории и культуры) народов Российской Федерации» антенны, наружные блоки вентиляции и кондиционирования, вентиляционные трубы, элементы системы газоснабжения и другие технологические элементы зданий и сооружений могут размещаться на кровле объектов капитального строительства компактными упорядоченными группами с использованием единой несущей основы, в том числе с устройством ограждения, а также на фасадах, не обращенных к историческим линиям застройки и не примыкающих к ним.

3. Наружные системы кондиционирования устанавливаются: у жилых помещений - за счет внутреннего пространства балкона/лоджии, у не жилых – за счет пространства помещений.

Условные обозначения

1 - выноска и номер позиции согласно ведомости отделки фасадов на листе 1

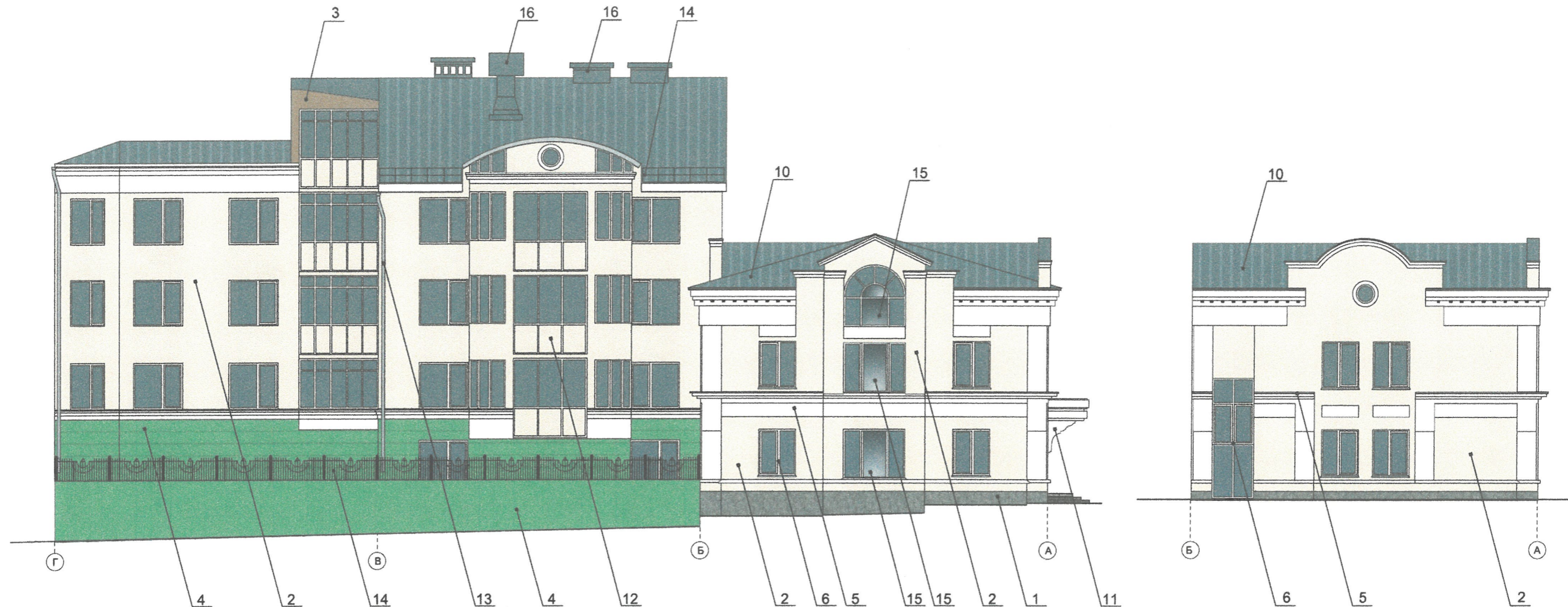
СОГЛАСОВАНО
1^й заместитель начальника ДГА
г. Перми - главный архитектор
Д.Ю. Лапшин
2022

Примечание:

Условия переустройства входных групп на листе 4.

Взам.инв.№
Подпись и дата
Инв.№ подг.

						ИГ-2022-КП/63			
						Колерный паспорт объекта капитального строительства по ул. Пермская, № 63 Ленинского района г. Перми			
Изм.	Кол.уч	Лист	№док.	Подпись	Дата	Многоквартирный жилой дом с помещениями общественного назначения	Стадия	Лист	Листов
Выполнил	Быстрик В. А.				10/22		П	5	
						Дворовой фасад	ООО «Перминвестпроект»		



Условные обозначения

1 - выноска и номер позиции согласно ведомости отделки фасадов на листе 1

Примечание:

Условия переустройства входных групп на листе 4.
Условия размещения дополнительного оборудования на листе 5.

СОГЛАСОВАНО
1^й заместитель начальника ДГА
г. Перми - главный архитектор
Д.Ю. Лапшин
2022

Взам. инв. №
Подпись и дата
Инв. № подл.

						ИГ-2022-КП/63			
						Коперный паспорт объекта капитального строительства по ул. Пермская, № 63 Ленинского района г. Перми			
Изм.	Кол.уч	Лист	№ док.	Подпись	Дата	Многоквартирный жилой дом с помещениями общественного назначения	Стадия	Лист	Листов
							П	6	
						Боковые фасады	ООО «Перминвестпроект»		



Условные обозначения

1 - выноска и номер позиции согласно ведомости отделки фасадов на листе 1

Примечание:

Условия переустройства входных групп на листе 4.
Условия размещения дополнительного оборудования на листе 5.

СОГЛАСОВАНО
1^й заместитель начальника ДГА
г. Перми - главный архитектор
Д.Ю. Лапшин
2022

						ИГ-2022-КП/63			
						Коперный паспорт объекта капитального строительства по ул. Пермская, 63 в Ленинском районе города Перми			
Изм.	Кол.уч	Лист	№ док.	Подпись	Дата	Многоквартирный жилой дом с помещениями общественного назначения	Стадия	Лист	Листов
Выполнил	Быстрик В. А.				10/22		П	7	
						Боковые фасады	ООО «Перминвестпроект»		

Управление архитектуры и городского дизайна
ДГА администрации г.Перми
СООТВЕТСТВУЕТ АРХИТЕКТУРНОМУ
ОБЛИКУ ГОРОДА ПЕРМИ

«14» 10/2022
Карасьев С.В. Подпись



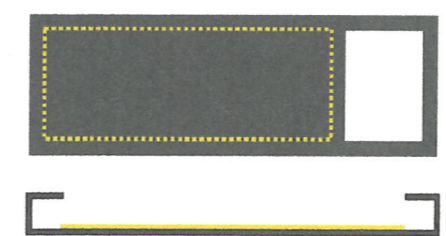
Условные обозначения

- ось размещения средств размещения информации, рекламных конструкций
- место допустимого размещения средств размещения информации, рекламных конструкций
- выноска и номер позиции согласно Ведомости размещения информации, рекламных конструкций

Ведомость средств размещения информации, рекламных конструкций

№	тип объекта, материал, способы крепления	цвет(с указанием RAL)	наличие подсветки
1	Объемные буквы и/или логотипы без подложки на металлических направляющих в цвет фасада на стене здания. Металл, пластик, пленки	Фирменные цвета	Внешняя или внутренняя светодиодами
2	Модульная табличка: конструкция визуальной коммуникации, располагаемая у входной группы здания, строения, сооружения, содержащая сведения с наименованием организации (ИП), ее адресом и режимом работы	Фон - единый цвет информация - фирменные цвета (не более 50% от фона)	Возможна подсветка
3	Указатель с наименованием улицы и номером дома (здания) (пункт 11.4.2 Решения Пермской городской Думы от 15.12.2020 № 277). Пластик, металл.	Синий: R-(0),G-(20),B-(120); белый	Возможна подсветка
4	Индивидуальный указатель с наименованием улицы и номером дома (здания) (пункт 11.4.2 Решения Пермской городской Думы от 15.12.2020 № 277). Металл, оргстекло, пластик	RAL 9011 / Фирменные цвета	Внутренняя подсветка
5	Информационная табличка одиночная. Металл, пластик, самоклеящиеся пленки по стеклу	Фирменные цвета	Возможная внутренняя подсветка
6	Объемные буквы и/или логотипы на подложке черного цвета. Высота букв - не более двух третей высоты подложки. Оргстекло, металл, пластик	Фирменные цвета	Внешняя или внутренняя подсветка
7	Информация – пленочная аппликация в виде текста или контурного изображения на стекле. Площадь выклейки не более 30% от площади одного поля остекления. Самоклеющиеся пленки по стеклу или вывеска – панно (постер или световой короб), размещенное в оконном проеме за стеклом. Площадь панно не более 50% от площади одного поля остекления. Металл, пластик, пленки.	Белый/ Фирменные цвета	Возможная внутренняя подсветка для панно
8	Объемные буквы и/или логотипы без подложки на фоне витража. Высота букв - не более двух третей высоты витража. Оргстекло, металл, пластик	Фирменные цвета	Внешняя или внутренняя подсветка

Индивидуальный указатель с наименованием улицы и номером дома (поз. 4 ведомости)



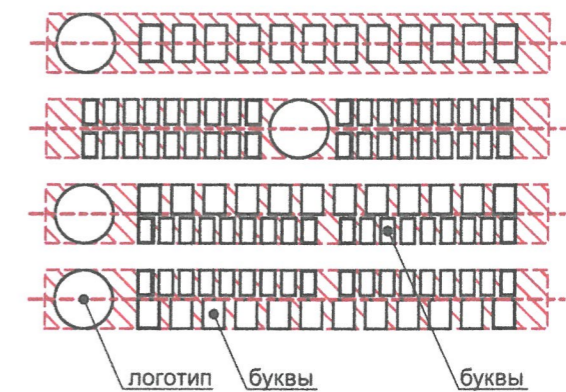
Примечание:

1. Размеры указаны в миллиметрах (мм).
2. Узел крепления вывески, схема компоновки объемных букв и/или логотипов, знаков относительно оси размещения средств размещения информации на листе 9.
3. Условия размещения средств размещения информации, рекламных конструкций на листе 9.
4. Логотип может быть больше допустимой высоты текстовой части на 20%.

Взам. инв. №
Подпись и дата
Инв. № подл.

ИГ-2022-КП/63					
Коперный паспорт объекта капитального строительства по ул. Пермская, № 63 Ленинского района г. Перми					
Изм.	Кол.уч	Лист	№док.	Подпись	Дата
Выполнил	Быстрик В. А.				10/22
Многоквартирный жилой дом с помещениями общественного назначения				Стадия	Лист
				П	8
Размещение средств размещения информации, рекламных конструкций (начало)				ООО «Перминвестпроект»	

Схема компоновки объемных букв и/или логотипов, знаков относительно оси размещения средств размещения информации



Объемные буквы и/или логотипы без подложки (поз. 1 ведомости на листе 8)



Управление архитектуры и городского дизайна
ДГА администрации г.Перми
СООТВЕТСТВУЕТ АРХИТЕКТУРНОМУ
ОБЛИКУ ГОРОДА ПЕРМИ
Карасев С.А. 14/03/2022
Подпись



Условия размещения средств размещения информации, рекламных конструкций:

1. Согласно пункту 3.7. Приказа Государственной инспекции по охране объектов культурного наследия Пермского края от 27.08.2019 N СЭД-55-001-06-272 "О включении выявленного объекта культурного наследия - достопримечательного места "Губернский центр" в Единый государственный реестр объектов культурного наследия (памятников истории и культуры) народов Российской Федерации установлены ограничения размещения рекламных конструкций и вывесок:

3.7.1. Размещение рекламных конструкций в границах достопримечательного места осуществляется на основании разрешений на установку и эксплуатацию рекламных конструкций, выдаваемых органом местного самоуправления в установленном порядке на основании предмета охраны достопримечательного места.

3.7.2. Размещение рекламных конструкций и вывесок на фасадах, расположенных вдоль исторических линий застройки, а также боковых фасадах, примыкающих к историческим линиям застройки, кровлям таких зданий выполняется в соответствии с паспортами внешнего облика объектов капитального строительства, утвержденными органом местного самоуправления в установленном порядке на основании предмета охраны достопримечательного места.

2. Средства размещения информации располагаются относительно условной прямой линии - единой горизонтальной оси. Местоположение оси на фасаде определяется как половина расстояния между верхним и нижним архитектурным элементом (окна, наличники, карниз, фриз и др.), выделяющимися (западающим, выступающим) из плоскости стены.

3. Места размещения информации располагаются относительно условной прямой линии - единой горизонтальной оси. Местоположение осина фасаде определяется как половина расстояния между верхним и нижним архитектурным элементом (окна, наличники, карниз, фриз и др.), выделяющимися (западающим, выступающим) из плоскости стены.

4. Размещение вывесок и рекламных конструкций должно осуществляться в границах места допустимого размещения средств размещения информации, рекламных конструкций, установленных данным колерным паспортом объектом капитального строительства.

5. Размещение вывесок по отношению друг к другу, их конфигурация, наполненность информацией должны соответствовать Стандартным требованиям к вывескам, их размещению и эксплуатации (далее - Стандартные требования), утвержденным Решением Пермской городской Думы от 15.12.2020 №277.

6. В случае, если планируемые к размещению вывески не соответствуют типу и местам размещения средства размещения информации, рекламных конструкций колерного паспорта, потребуется внесение изменений в настоящий колерный паспорт.

7. Максимальный размер информационных табличек - 0,5 м x 0,7 м (пункт 2.13 Стандартных требований).

8. Узел крепления каждого типа объекта информации разрабатывается отдельным рабочим проектом.

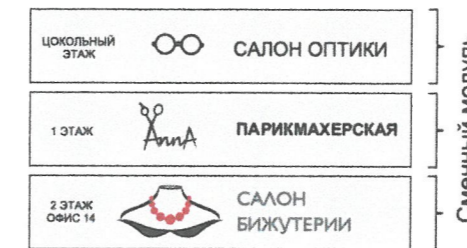
9. В случае размещения рекламной конструкции на фасаде здания, строения, сооружения, такая конструкция должна быть отражена в составе нового колерного паспорта, а ее размещение должно осуществляться в соответствии с действующим порядком установки эксплуатации рекламных конструкций на территории города Перми, утвержденным решением Пермской городской Думы, с последующим получениемна установку и эксплуатацию рекламной конструкции в установленном порядке.

10. В случае возникновения спорных ситуаций с другими организациями в отношении мест размещения вывесок, расположенных не в границах занимаемого помещения, регулирование конфликта и окончательное решение по размещению вывесок той или иной претендующей организации в соответствии с положениями Жилищного кодекса Российской Федерации должно приниматься на собрании собственников помещений в многоквартирном доме.

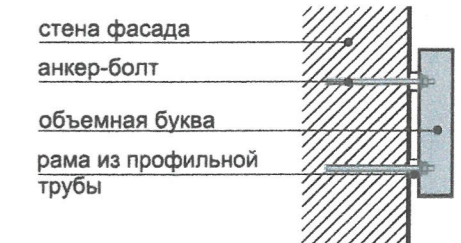
Условные обозначения

- ось размещения средств размещения информации, рекламных конструкций
- место допустимого размещения средств размещения информации, рекламных конструкций
- выноска и номер позиции согласно Ведомости размещения информации, рекламных конструкций на листе 8.

Пример группировки модульных табличек



Узел крепления вывески



Взам. инв. №
Подпись и дата
Инв. № подл.

						ИГ-2022-КП/63			
						Колерный паспорт объекта капитального строительства по ул. Пермская, № 63 Ленинского района г. Перми			
Изм.	Кол.уч	Лист	№док.	Подпись	Дата	Многоквартирный жилой дом с помещениями общественного назначения	Стадия	Лист	Листов
							П	9	
Выполнил Быстрик В. А.						Размещение средств размещения информации, рекламных конструкций (продолжение)	ООО «Перминвестпроект»		



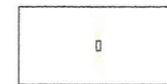
1

6

Примечание:

1. Размещение архитектурно-художественной подсветки на фасадах зданий, строений, сооружений, формирующих фронт застройки территории, такая архитектурно-художественная подсветка должна соответствовать требованиям к размещению архитектурно-художественной подсветки на фасадах планируемых к строительству или подлежащих реконструкции, капитальному ремонту зданий, строений, сооружений, формирующих фронт застройки территории, независимо от функционального назначения (пункт 17.4.1 Правил благоустройства территории города Перми, утвержденных Решением Пермской городской Думы от 15.12.2020 N 277).
2. Допустимо совмещение видов архитектурно-художественной подсветки: контурной, локальной, карнизной, общей заливающей, с усилением освещения первого этажа (световое выделение витрин, откосов витрин, отдельных архитектурных элементов, входных групп).
3. Применение источников света с цветовой температурой не выше 3500 Кельвинов.

Условные обозначения



источник освещения

СОГЛАСОВАНО
1^й заместитель начальника ДГА
г. Перми - главный архитектор
Д.Ю. Лапшин
2022

Взам. инв. №
Подпись и дата
Инв. № подл.

						ИГ-2022-КП/63			
						Колерный паспорт объекта капитального строительства по ул. Пермская, № 63 Ленинского района г. Перми			
Изм.	Кол.уч	Лист	№ док.	Подпись	Дата	Многоквартирный жилой дом с помещениями общественного назначения	Стадия	Лист	Листов
Выполнил	Быстрик В. А.				10/22		П	10	
						Архитектурно-художественная подсветка	ООО «Перминвестпроект»		

Позиция согласно ведомости отделки фасадов	Координаты цвета в RAL	C:	0	RAL CLASSIC 1014
		M:	10	
		Y:	40	
		K:	10	
		R:	222	
		G:	208	
		B:	159	
2,12				

Позиция согласно ведомости отделки фасадов	Координаты цвета в RAL	C:	0	RAL CLASSIC 9010
		M:	0	
		Y:	5	
		K:	0	
		R:	247	
		G:	249	
		B:	239	
5,6,8,9,11				

Позиция согласно ведомости отделки фасадов	Координаты цвета в RAL	C:	30	RAL CLASSIC 1011
		M:	40	
		Y:	70	
		K:	0	
		R:	175	
		G:	138	
		B:	84	
3				

Позиция согласно ведомости отделки фасадов	Координаты цвета в RAL	C:	0	RAL CLASSIC 9006
		M:	0	
		Y:	0	
		K:	40	
		R:	165	
		G:	168	
		B:	166	
8,9,13				

Позиция согласно ведомости отделки фасадов	Координаты цвета в RAL	C:	70	RAL CLASSIC 6011
		M:	30	
		Y:	70	
		K:	5	
		R:	102	
		G:	130	
		B:	91	
4				

СОГЛАСОВАНО
1й заместитель начальника ДГА
г. Перми - главный архитектор
Д.Ю. Лапшин
20.12.22

Координаты цвета в RAL приведены с сайта <http://colorscheme.ru/>.
Каталог цветов RAL CLASSIC

Имя, № подл.	
Подпись и дата	
Взам. инв. №	

						ИГ-2022-КП/63			
						Коперный паспорт объекта капитального строительства по ул. Пермская, № 63 Ленинского района г. Перми			
Изм.	Кол.уч	Лист	№ док.	Подпись	Дата	Многоквартирный жилой дом с помещениями общественного назначения	Стадия	Лист	Листов
							П	11	11
						Эталоны коперов	ООО «Перминвестпроект»		