

Акционерное общество «ЭРОН»

№059-22-01-26-4042 от 27.10.2022

Заказчик: Федеральное государственное автономное
образовательное учреждение высшего образования
«Пермский национальный исследовательский
политехнический университет» (ПНИПУ)

ПАСПОРТ ВНЕШНЕГО ОБЛИКА ОБЪЕКТА КАПИТАЛЬНОГО СТРОИТЕЛЬСТВА (КОЛЕРНЫЙ ПАСПОРТ)

АДРЕС ОБЪЕКТА: г. Пермь, административный район Свердловский,
улица Пушкина, здание № 76

шифр: НПД 09/22-1-АР

*Составлено с учетом письма Государственной
инспекции по охране объектов культурного
наследия Южного Урала
от 13.10.2022
№Иск.55-01-19.2-231*

ПЕРМЬ 2022г.

Ведомость чертежей

ЛИСТ	НАИМЕНОВАНИЕ	ПРИМЕЧАНИЯ
1	Общие данные (начало)	
2	Общие данные (окончание)	
3	Существующее состояние фасадов (начало)	
4	Существующее состояние фасадов (окончание)	
5	Визуализация	
6	Главный фасад по Комсомольскому проспекту (Фрагмент 1)	
7	Главный фасад по Комсомольскому проспекту (Фрагмент 2)	
8	Главный фасад по ул. Пушкина	
9	Фасад в осях А/1-И	
10	Фасад в осях 8-1 (Фрагмент 1)	
11	Фасад в осях 8-1 (Фрагмент 2)	
12	Размещение средств размещения информации, рекламных конструкций (начало)	
13	Архитектурно-художественная подсветка	
14	Эталоны колеров	

СОГЛАСОВАНО
 и.о. заместителя начальника ДГА
 г. Пермь - главный архитектор
 Д.Ю. Лапшин
 2024

Ведомость отделки фасадов (окончание)

ПОЗ.	ЭЛЕМЕНТ ФАСАДА	ЭТАЛОН ЦВЕТА	ОБОЗНАЧ.	ВИД ОТДЕЛКИ	ПРИМ.
17	Ограждения пандуса для МГН	белый	RAL 9003	Окраска по металлу	

Пояснительная записка

Объект капитального строительства – Здание объекта культурного наследия «Здание Кирилло-Мефодиевского училища» для реставрации и приспособления для современного использования корпусов ГУ ДО «Пермский краевой центр «Муравейник» - располагается в центральном планировочном районе города Перми на пересечении Комсомольского проспекта и улицы Пушкина.

Согласно Приказу Государственной инспекции по охране объектов культурного наследия Пермского края от 23.08.2022 №Пр55-01-06-273 утвержден предмет охраны объекта культурного наследия федерального значения – памятника «Здание Кирилло-Мефодиевского училища», расположенного по адресу: г. Пермь, Свердловский район, ул. Пушкина, 76.

Год постройки и ввода в эксплуатацию: 1910-1912 гг. В плане здание "Г"-образной конфигурации. Несущие стены: кирпичные. Кровля: скатная, металлическая фальцевая с полимерным покрытием. Оконные блоки: деревянные.

Мемориальные особенности:

- Подлинный объект материальной культуры, свидетельствующий о развитии архитектуры и строительного искусства;
- Объект связан с историей образования в Пермском крае;
- Объект связан с развитием внешкольного (клубного) воспитания детей, на западном фасаде здания установлена мемориальная доска из серого мрамора с текстом: «В этом здании в 1919 –1923 годах работал детский клуб «Муравейник» - первый на Западном Урале очаг коммунистического воспитания детей. Организатор – Василий Михеевич Шулепов».

Нахождение в границах зон объектов культурного наследия: согласно Приказу Государственной инспекции по охране объектов культурного наследия Пермского края от 24.12.2019 № СЭД-55-001-06-436 рассматриваемый объект капитального строительства расположен в границах территории, режима использования территории объекта культурного наследия федерального значения - памятника «Здание Кирилло-Мефодиевского училища»; согласно Приказу Государственной инспекции по охране объектов культурного наследия Пермского края от 19.12.2018 № СЭД-55-01-05-563 рассматриваемый объект капитального строительства расположен в границах территории объекта культурного наследия регионального значения - достопримечательного места «Комсомольский проспект».

Ранее разработанные колерные паспорта: от 02.04.2013 № СЭД-22-01-05-12 (шифр: 146-10-2013-ОФ).

Настоящим колерным паспортом предусматривается: Проектными решениями предусмотрены мероприятия, ориентированные на стилистический образ до 1917 г. (ремонт и реставрация фасада); Основная задача проекта - сохранить существующий облик здания с учетом историко-архивных и библиографических исследований и провести работы по приспособлению объекта культурного наследия для современного использования; Определяются типы и виды отделки, и их цветовые решения; Устанавливаются виды и места размещения средств размещения информации; Определение мест размещения объектов монументального искусства (мемориальных досок, памятных знаков); Цветовое решение и применяемые материалы обеспечивают комплексное решение всех элементов фасадов, единство архитектурного облика здания. Средства размещения информации, рекламные конструкции не нарушат архитектурный облик здания; В архитектурно-художественной подсветке для наружного освещения предлагается применить виды «Локальная подсветка» и «Карнизная подсветка». В соответствии с Градостроительным кодексом Российской Федерации, решением Пермской городской Думы от 15.12.2020 № 277 «Об утверждении Правил благоустройства территории города Перми» и постановлением администрации города Перми от 22.02.2017 № 130 «Об утверждении формы и Порядка согласования паспорта внешнего облика объекта капитального строительства (колерного паспорта)» колерные паспорта либо их изменения не являются разрешительной документацией на строительство, реконструкцию объекта капитального строительства; не являются правовым основанием на устройство пристроек, навесов, козырьков и других архитектурных элементов объекта капитального строительства.

Предметом согласования данного колерного паспорта являются: принятые цветовые решения элементов фасада, применяемые материалы существующего объекта недвижимости, а также определение возможных типов размещения средств размещения информации на нем.

Средства размещения информации, рекламные конструкции, не соответствующие типу и местам их возможного размещения, подлежат демонтажу. До начала проведения работ по реконструкции, ремонту объекта необходимо разработать и согласовать с органом исполнительной власти, осуществляющим функции в области охраны объектов культурного наследия, раздел об обеспечении сохранности объекта культурного наследия в соответствии с п.2 ст.36 Федерального закона от 25.06.2002 № 73-ФЗ «Об объектах культурного наследия (памятниках истории и культуры) народов Российской Федерации».

Согласно Распоряжению Правительства Пермского края от 29.04.2021 № 95-рп утвержденному межведомственного плана мероприятий по профилактике и пресечению противоправных действий несовершеннолетних и молодежи, связанных с незаконным нанесением надписей и графических изображений на фасады зданий и сооружений необходимо предусматривать при реставрации и ремонте фасадов зданий и сооружений, являющихся объектами культурного наследия и находящихся в муниципальной собственности, использование защитных (антивандалных) покрытий (краски, штукатурки со специальными компонентами, прозрачные лаки) и (или) защитных фасадных конструкций (ограждения, сетка).

Ведомость отделки фасадов (начало)

ПОЗ.	ЭЛЕМЕНТ ФАСАДА	ЭТАЛОН ЦВЕТА	ОБОЗНАЧ.	ВИД ОТДЕЛКИ	ПРИМ.
1	Цоколь		RAL 160-40-15	Штукатурка по сетке, окраска	
2	Поле стены (тип 1)	белый	RAL 9003	Штукатурка , окраска	
3	Поле стены (тип 2)		RAL 9003	Окраска по кирпичу	
4	Архитектурные детали	белый	RAL 9003	Штукатурка , окраска	
5	Орнамент обратного рельефа		RAL 160-40-15	Глазурованная керамическая плитка на клею	
6	Крыльцо (ступени, площадка)		RAL 7037	Ремонтный состав КТТрон	
7	Кровля		RAL 160-40-15	Фальцевая оцинкованная с покрытием PURMAN	
8	Переплеты окон и витражей , дверь главного входа, заполнения глухих окон		RAL 160-40-15	Деревянные с пропиткой	
9	Ограждения, служебные ворота, калитки		RAL 160-40-15	Окраска по металлу	
10	Двери		RAL 160-40-15	Окраска по металлу	
11	Отливы, водосточная система конструкция козырька		RAL 160-40-15	Оцинкованная сталь с покрытием PURMAN	
12	Отливы, покрытие козырька над эвакуац. выходом	белый	RAL 9003	Оцинкованная сталь с покрытием PURMAN	
13	Конструкции лест-ниц, козырьков	белый	RAL 9003	Окраска по металлу	
14	Пожарная лестница (тип 1)		RAL 160-40-15	Окраска по металлу	
15	Пожарная лестница (тип 2)	белый	RAL 9003	Окраска по металлу	
16	Снегозадержание		RAL 9003	Окраска по металлу	

Изм.						Кол.уч.			Лист			№ док.			Подпись			Дата					
НПД 09/22-1-АР																							
Колерный паспорт объекта капитального строительства по ул Пушкина, № 76, Свердловского района г. Перми																							
Разработал						Сафонов			09.22			Здание объекта культурного наследия «Здание Кирилло-Мефодиевского училища» для реставрации и приспособления для современного использования корпусов ГУ ДО Пермский краевой центр «Муравейник»			Стадия			Лист			Листов		
															П			1			14		
Общие данные (начало).																							
Н. контр.						Новопашина			09.22									АО "ЭРОН"					

Ситуационный план



Условные обозначения:

- Граница участка
- Здание Кирилло-Мефодиевского училища
- Земельный участок с кадастровым номером 59:01:4410150:1
- Красные линии
- Фасады с местами размещения средств информации, рекламных конструкций
- 1 - Условная координационная ось;

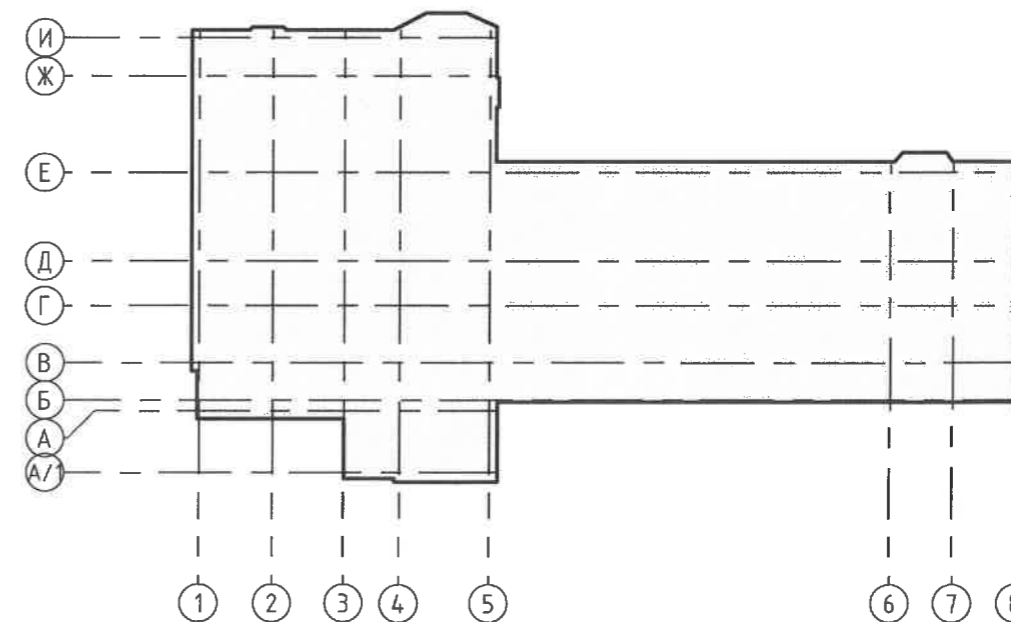
Ведомость ссылочных и прилагаемых документов

ОБОЗНАЧЕНИЕ	НАИМЕНОВАНИЕ	ПРИМЕЧАНИЕ
Решение Пермской городской Думы от 15.12.2020 № 277	Об утверждении Правил благоустройства территории города Перми	
Постановление администрации г.Перми от 22.02.2017 № 130	Об утверждении формы и Порядка согласования паспорта внешнего облика объекта капитального строительства (колерного паспорта)	
Решение Пермской городской Думы от 27.01.2009 №11	Колерный паспорт объекта капитального строительства по ул. Пушкина, 76 в Свердловском районе города Перми, шифр: 146-10-2013-ОФ	Согласован 06.06.2014
Акт Государственной историко-культурной экспертизы от 17.10.2022	Проектная документация на проведение работ по сохранению объекта культурного наследия федерального значения «Здание Кирилло-Мефодиевского училища», расположенного по адресу: г. Пермь, ул. Пушкина, 76 / Комсомольский проспект, 42	
Письмо от Государственной инспекции по охране ОКН Пермского края от 13.10.2022 № Исх55-01-19.2-231	О рассмотрении проектной документации и акта государственной историко-культурной экспертизы	Решение об утверждении от 13.10.2022
Приказ Государственной инспекции по охране ОКН Пермского края от 23.08.2022 № Пр55-01-06-273	Об утверждении предмета охраны объекта культурного наследия федерального значения - памятника «Здание Кирилло-Мефодиевского училища», расположенного по адресу: Пермский край, г. Пермь, ул. Пушкина, 76	
Приказ Государственной инспекции по охране ОКН Пермского края от 24.12.2019 № СЭД-55-001-06-436	Об утверждении границ территории, режима использования территории объекта культурного наследия федерального значения - памятника «Здание Кирилло-Мефодиевского училища»	
Приказ Государственной инспекции по охране ОКН Пермского края от 19.12.2018 № СЭД-55-01-05-563	Об установлении границ территории, предмета охраны и требований к осуществлению деятельности в границах территории объекта культурного наследия и к градостроительным регламентам в границах территории объекта культурного наследия регионального значения - достопримечательного места «Комсомольский проспект»	

Инструкция о порядке производства работ, связанных с окраской фасадов и всех наружных частей зданий, сооружений, строений, расположенных на территории города Перми

- Окраска (отделка) фасадов и всех наружных частей зданий, сооружений, строений, расположенных на территории города Перми, может производиться лишь на основании паспорта внешнего облика объекта капитального строительства (колерного паспорта), согласованного с департаментом градостроительства и архитектуры администрации г. Перми (далее - ДГА).
- До начала процесса окраски (отделки) здания или какого-либо сооружения должны быть произведены работы по капитальному ремонту всех без исключения его наружных частей, подлежащих окраске.
- До начала ремонта зданий, имеющих газосветовую рекламу, сообщить рекламораспространителю о предстоящих работах на фасаде здания с целью сохранения вывесок либо их демонтажа.
- Полуразрушенные и разрушенные архитектурные художественно-скульптурные элементы фасада: карнизы, фризy, колонны, пилястры, сандрики, кронштейны, обрамления проемов, различные лепные украшения, барельефы, мозаика, художественная роспись и т.п. подлежат обязательному восстановлению в своем первоначальном виде. Категорически запрещается производить окраску здания без предварительного восстановления указанных элементов декора фасада.
- Металлические поверхности отдельных элементов фасада: чугунные решетки, ограждения балконов и лестниц, элементы входных групп, двери, кронштейны и прочие архитектурно-художественные элементы фасада перед окраской очищаются от грязи, ржавчины, старой краски и покрываются вновь атмосферостойкой краской для металлических поверхностей.
- В соответствии с выданными образцами цвета (колерами) на окраску (отделку) здания организация, производящая ремонт здания, составляет пробные образцы цвета, которые наносятся на подготовленную для покраски поверхность стены в уровне 1-го этажа здания (не выше 1,5 метров от земли).
- Проверку и согласование пробного образца цвета (выкрас колера) производит уполномоченный представитель ДГА. Без указанных проверки и согласования производить окраску (отделку) фасадов здания категорически запрещается.
- Домоуправления, организации и учреждения, производящие окраску (отделку) и связанный с нею ремонт фасадов здания, несут ответственность за выполнение настоящей инструкции и могут быть привлечены к административной ответственности за ее нарушение в соответствии со статьей 6.8.2 «Нарушение требований к внешнему виду фасадов зданий, строений, сооружений» Закона Пермского края от 06.04.2015 № 460-ПК «Об административных правонарушениях в Пермском крае».
- По всем вопросам, связанным с производством работ, необходимо обращаться в ДГА по адресу: г. Пермь, ул. Сибирская, 15, каб. 315, тел. 212-76-98.

План координационных осей



Изм.						НПД 09/22-1-АР			
						Колерный паспорт объекта капитального строительства по ул Пушкина, № 76, Свердловского района г. Перми			
Изм.	Кол.уч.	Лист	№ док.	Подпись	Дата	Здание объекта культурного наследия «Здание Кирилло-Мефодиевского училища» для реставрации и приспособления для современного использования корпусов ГУ ДО Пермский краевой центр «Муравейник»	Стадия	Лист	Листов
Разработал	Сафонов				09.22		П	2	
Общие данные (окончание).						АО "ЭРОН"			
Н. контр.	Новопашина				09.22				

Главный фасад по Комсомольскому проспекту



Дворовой восточный фасад



Главный фасад по ул. Пушкина



Боковой южный фасад



Примечания:

1. К общей грани южного и восточного фасада здания примыкает забор, который не позволяет выполнить единую (без разрывов) фото фиксацию южного фасада.
2. Фотофиксация выполнена 07.22.

						НПД 09/22-1-АР			
						Колерный паспорт объекта капитального строительства по ул Пушкина, № 76, Свердловского района г. Перми			
Изм.	Кол.уч.	Лист	№ док.	Подпись	Дата	Здание объекта культурного наследия «Здание Кирилло-Методиевского училища» для реставрации и приспособления для современного использования корпусов ГУ ДО Пермский краевой центр «Муравейник»	Стадия	Лист	Листов
Разработал	Сафонов				09.22		П	3	
						Существующее состояние фасадов (начало).	АО "ЭРОН"		
Н. контр.	Новопашина				09.22				

Главный фасад по ул. Пушкина



Фрагмент главного фасада по Комсомольскому проспекту



Фрагмент восточного дворового фасада



Примечания:

1. К общей грани южного и восточного фасада здания примыкает забор, который не позволяет выполнить единую (без разрывов) фото фиксацию южного фасада.
2. Фотофиксация выполнена 07.22.

						НПД 09/22-1-АР			
						Колерный паспорт объекта капитального строительства по ул Пушкина, № 76, Свердловского района г. Перми			
Изм.	Кол.уч.	Лист	№ док.	Подпись	Дата	Здание объекта культурного наследия «Здание Кирилло-Методиевского училища» для реставрации и приспособления для современного использования корпусов ГУ ДО Пермский краевой центр «Муравейник»	Стадия	Лист	Листов
Разработал	Сафонов			<i>[Signature]</i>	09.22		П	4	
						Существующее состояние фасадов (окончание).			
Н. контр.	Новопашина			<i>[Signature]</i>	09.22	АО "ЭРОН"			

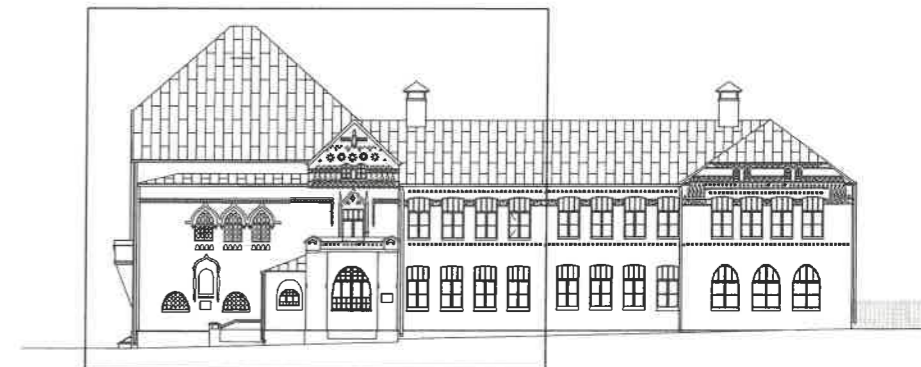
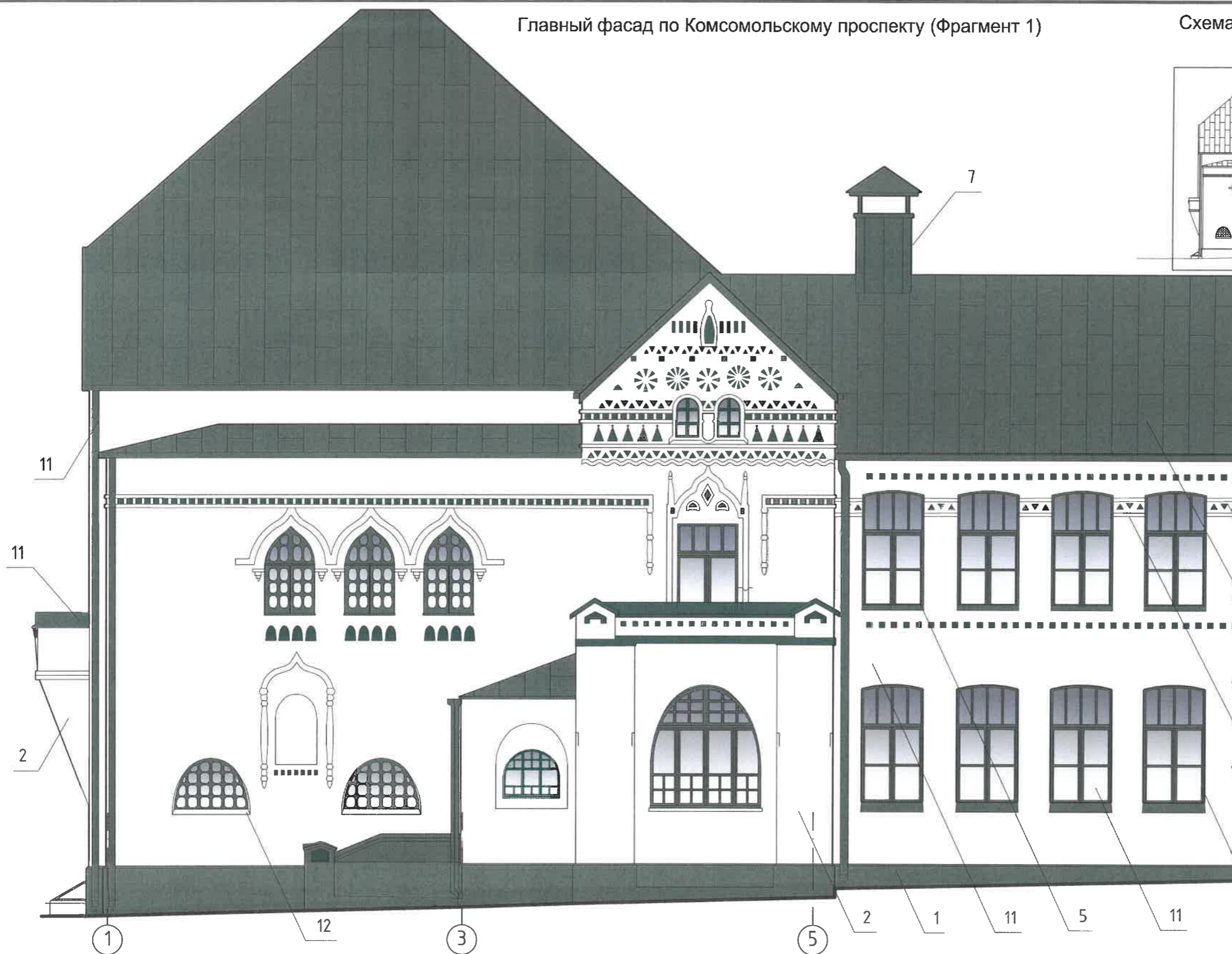


Примечания:
 1. Визуализация представляют общую концепцию и может отличаться от фасадов колерного паспорта.

						НПД 09/22-1-АР			
						Колерный паспорт объекта капитального строительства по ул Пушкина, № 76, Свердловского района г. Перми			
Изм.	Кол.уч.	Лист	№ док.	Подпись	Дата	Здание объекта культурного наследия «Здание Кирилло-Мефодиевского училища» для реставрации и приспособления для современного использования корпусов ГУ ДО Пермский краевой центр «Муравейник»	Стадия	Лист	Листов
Разработал	Сафонов			<i>[Signature]</i>	09.22		П	5	
						Визуализация	АО "ЭРОН"		
Н. контр.	Новопашина			<i>[Signature]</i>	09.22				

Главный фасад по Комсомольскому проспекту (Фрагмент 1)

Схема главного фасада по Комсомольскому проспекту



Фрагмент 1

Условные обозначения:

- 1 - Выноска и номер позиции ведомости отделки фасадов;
- 5 - Условная координационная ось;

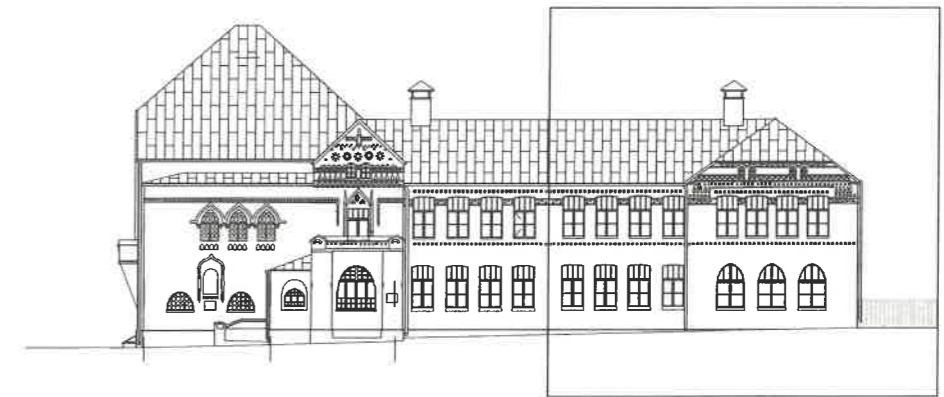
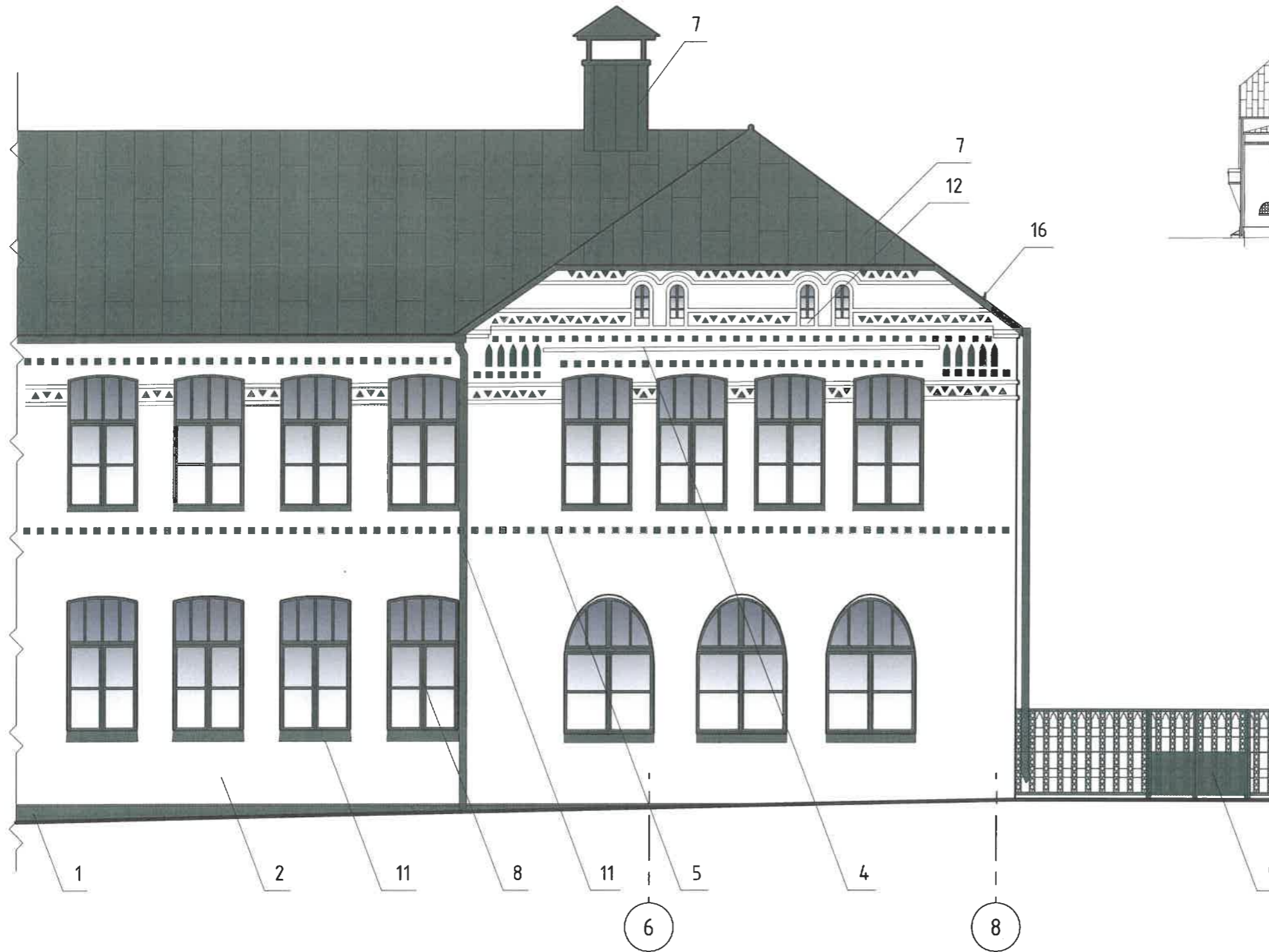
СОГЛАСОВАНО
 1-й заместителю начальника ДГА
 г. Перми - главный архитектор
 Д.Ю. Папшин
 2022

Примечания:
 1. В соответствии с Приказом Государственной инспекции по охране объектов культурного наследия Пермского края от 19.12.2018 № СЭД-55-01-05-563 «Об установлении границ территории, предмета охраны и требований к осуществлению деятельности в границах территории объекта культурного наследия и к градостроительным регламентам в границах территории объекта культурного наследия регионального значения - достопримечательного места «Комсомольский проспект» (далее - Приказ) установлен предельно допустимый размер выступа элементов зданий и сооружений из плоскости наружной стены фасада здания (крыльца, навесы, эркеры, балконы): не более 1,2 м.
 2. Согласно данному Приказу запрещается сооружение внешних тамбуров входных групп, размещение на фасадах антенн, наружных блоков вентиляции и кондиционирования, вентиляционных труб, элементов систем газоснабжения и других технологических элементов здания.
 3. Размещение указанных технологических элементов на фасадах здания должно быть обязательно согласовано с Государственной инспекцией по охране объектов культурного наследия Пермского края.
 4. Элементы архитектурного декора, лепнина могут быть отображены схематично и не в полном объеме ввиду маленького масштаба чертежей фасадов. Перед производством работ по ремонту и реставрации элементов фасадов, декора требуется разработка проектно-сметной и рабочей документации с подробными чертежами изделий (декора/лепнины) с точным воспроизведением в размерах исторического рисунка декоративного элемента в масштабах: 1:5; 1:10; 1:20 (масштаб изображения выбирают в зависимости от размеров здания и насыщенности изображений на чертеже).

						НПД 09/22-1-АР			
						Колерный паспорт объекта капитального строительства по ул Пушкина, № 76, Свердловского района г. Перми			
Изм.	Кол.уч.	Лист	№ док.	Подпись	Дата	Здание объекта культурного наследия «Здание Кирилло-Месфодиевского училища» для реставрации и приспособления для современного использования корпусов ГУ ДО Пермский краевой центр «Муравейник»	Стадия	Лист	Листов
Разработал	Сафонов			<i>[Signature]</i>	09.22		П	6	
						Главный фасад по Комсомольскому проспекту (Фрагмент 1)	АО "ЭРОН"		
Н. контр.	Новопашина			<i>[Signature]</i>	09.22				

Главный фасад по Комсомольскому проспекту (Фрагмент 2)

Схема главного фасада по Комсомольскому проспекту



Фрагмент 2

Условные обозначения:

- 1 - Выноска и номер позиции ведомости отделки фасадов;
- 5 - Условная координационная ось;

СОГЛАСОВАНО
1^й заместитель начальника ДГА
г. Перми - главный архитектор
Д.Ю. Запшин
2022

Примечание:

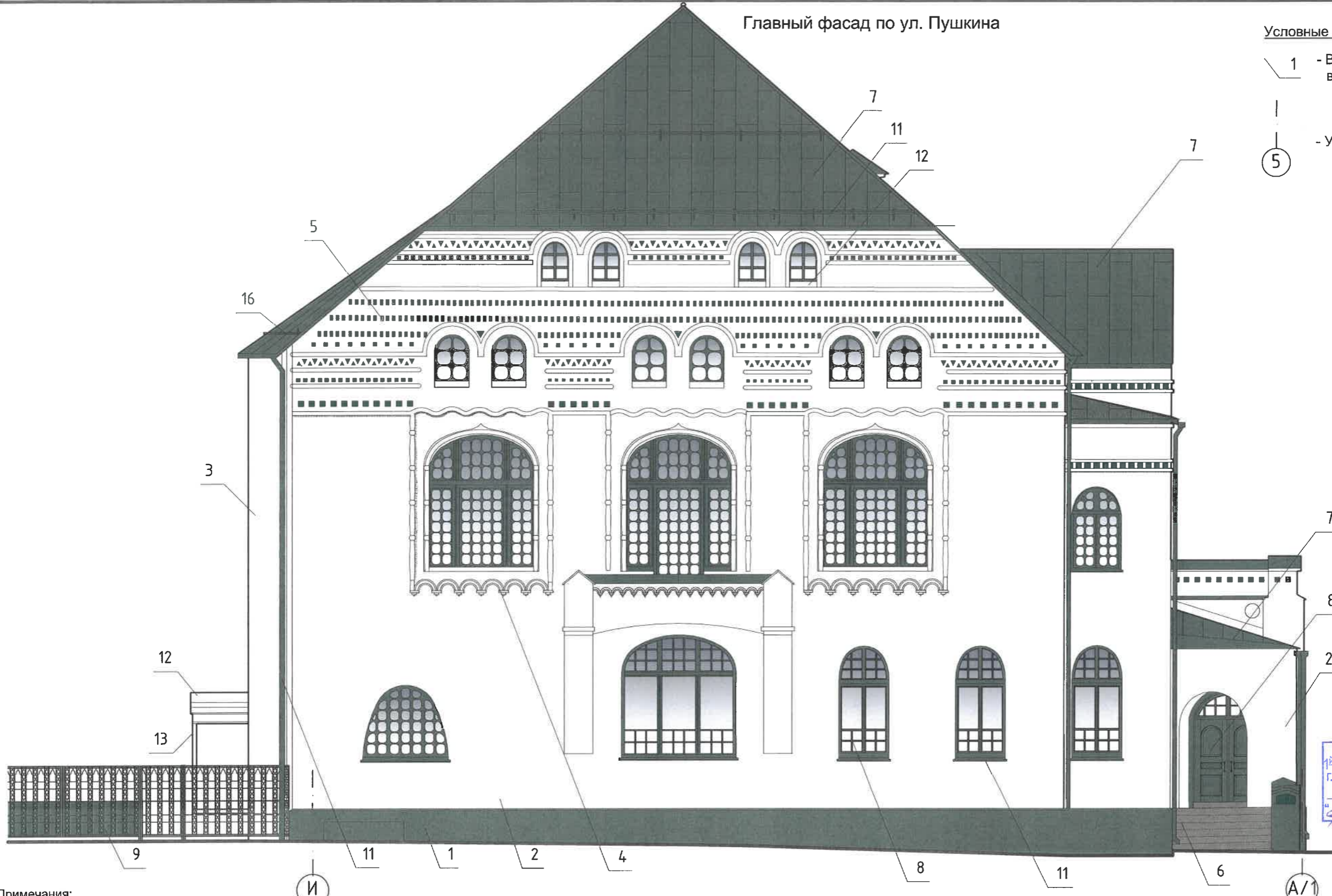
- 1. Условия устройства и переустройства входных групп см. лист 6.
- 2. Условия размещения дополнительного оборудования см. лист 6.

						НПД 09/22-1-АР			
						Колерный паспорт объекта капитального строительства по ул Пушкина, № 76, Свердловского района г. Перми			
Изм.	Кол.уч.	Лист	№ док.	Подпись	Дата	Здание объекта культурного наследия «Здание Кирилло-Мефодиевского училища» для реставрации и приспособления для современного использования корпусов ГУ ДО Пермский краевой центр «Муравейник»	Стадия	Лист	Листов
Разработал		Сафонов		<i>[Signature]</i>	09.22		П	7	
						Главный фасад по Комсомольскому проспекту (Фрагмент 2)			
						АО "ЭРОН"			
Н. контр.		Новопашина		<i>[Signature]</i>	09.22				

Главный фасад по ул. Пушкина

Условные обозначения:

- 1 - Выноска и номер позиции ведомости отделки фасадов;
- 5 - Условная координационная ось;



СОГЛАСОВАНО
 1^й заместитель начальника ДГА
 г. Перми - главный архитектор
 В.Ю. Лавшин
 20.09.22

Примечания:

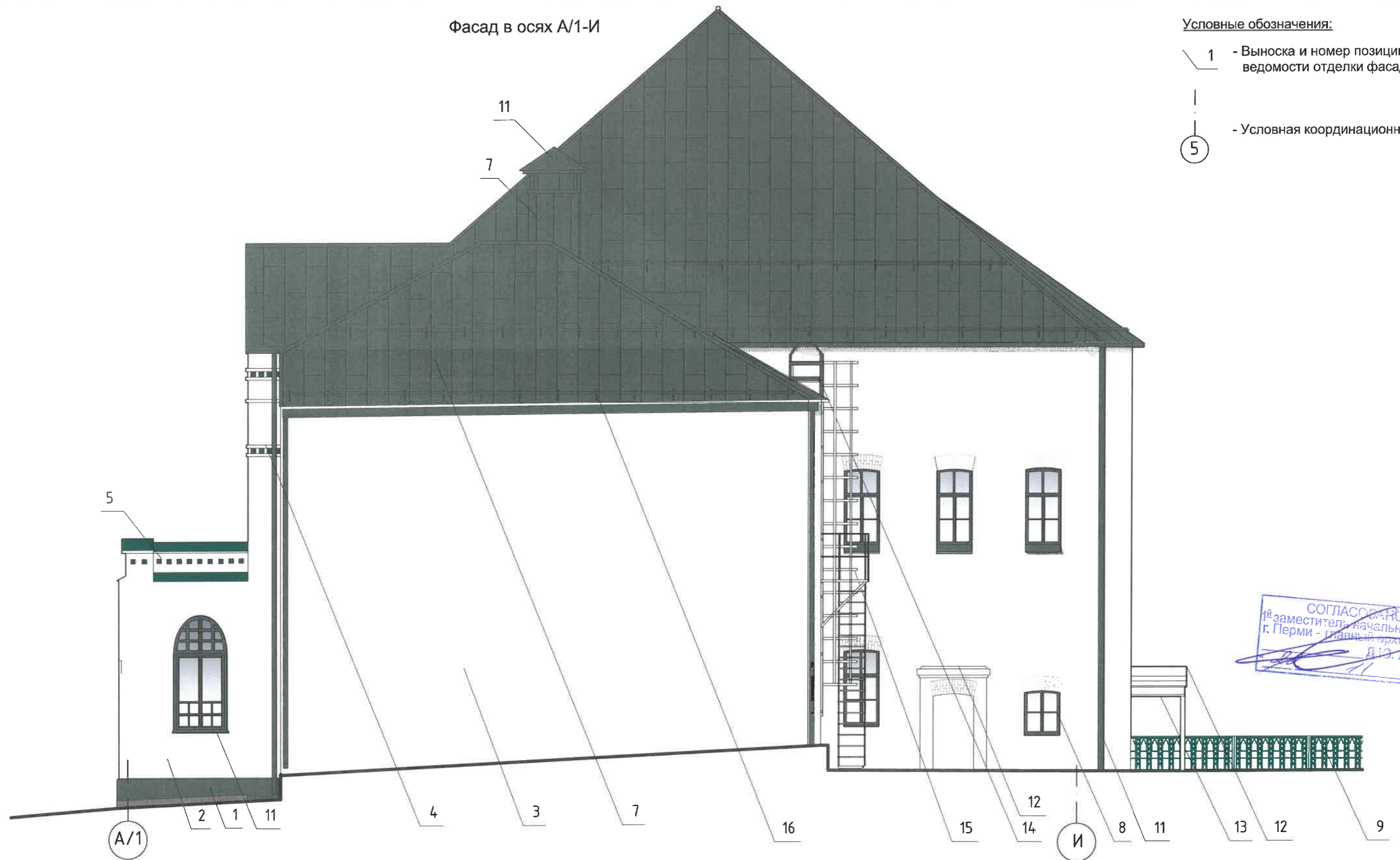
1. В соответствии с Приказом Государственной инспекции по охране объектов культурного наследия Пермского края от 19.12.2018 № СЭД-55-01-05-563 «Об установлении границ территории, предмета охраны и требований к осуществлению деятельности в границах территории объекта культурного наследия и к градостроительным регламентам в границах территории объекта культурного наследия регионального значения - достопримечательного места «Комсомольский проспект» (далее - Приказ) установлен предельно допустимый размер выступа элементов зданий и сооружений из плоскости наружной стены фасада здания (крыльца, навесы, эркеры, балконы): не более 1,2 м.
2. Согласно данному Приказу запрещается сооружение внешних тамбуров входных групп, размещение на фасадах антенн, наружных блоков вентиляции и кондиционирования, вентиляционных труб, элементов систем газоснабжения и других технологических элементов здания.
3. Размещение указанных технологических элементов на фасадах здания должно быть обязательно согласовано с Государственной инспекцией по охране объектов культурного наследия Пермского края.
4. Элементы архитектурного декора, лепнина могут быть отображены схематично и не в полном объеме ввиду маленького масштаба чертежей фасадов. Перед производством работ по ремонту и реставрации элементов фасадов, декора требуется разработка проектно-сметной и рабочей документации с подробными чертежами изделий (декора/лепнины) с точным воспроизведением в размерах исторического рисунка декоративного элемента в масштабах: 1:5; 1:10; 1:20 (масштаб изображения выбирают в зависимости от размеров здания и насыщенности изображений на чертеже).

						НПД 09/22-1-АР			
						Колерный паспорт объекта капитального строительства по ул. Пушкина, № 76, Свердловского района г. Перми			
Изм.	Кол.уч.	Лист	№ док.	Подпись	Дата	Здание объекта культурного наследия «Здание Кирилло-Мефодиевского училища» для реставрации и приспособления для современного использования корпусов ГУ ДО Пермский краевой центр «Муравейник»	Стадия	Лист	Листов
Разработал	Сафонов			<i>[Signature]</i>	09.22		П	8	
						Главный фасад по ул. Пушкина		АО "ЭРОН"	
Н. контр.	Новопашина			<i>[Signature]</i>	09.22				

Фасад в осях А/1-И

Условные обозначения:

- 1 - Выноска и номер позиции ведомости отделки фасадов;
- 5 - Условная координационная ось;



СОГЛАСОВАНО
1-й заместитель начальника ДГА
г. Перми - главный архитектор
Д.Ю. Лапшин
2022

Примечания:

1. Дополнительное оборудование - размещаемые на фасадах здания, строения, сооружения системы технического обеспечения эксплуатации зданий, строений, сооружений (наружные блоки систем кондиционирования и вентиляции, маскирующие ограждения (экраны, решетки), вентиляционные трубопроводы, антенны, видекамеры наружного наблюдения, электросчеты, кабельные линии, иное подобное оборудование), защитные устройства (решетки, рольставни), почтовые ящики, часы, банкоматы, элементы архитектурно-художественной подсветки, флажтоки и иное оборудование.

2. Согласно Приказу Государственной инспекции по охране объектов культурного наследия Пермского края от 19.12.2018 № СЭД-55-01-05-563 антенны, наружные блоки вентиляции и кондиционирования, вентиляционные трубы, элементы системы газоснабжения и другие технологические элементы зданий и сооружений могут размещаться на кровле объектов капитального строительства компактными упорядоченными группами с использованием единой несущей основы, в том числе с устройством ограждения, а также на фасадах, не обращенных к историческим линиям застройки и не примыкающих к ним.

3. Наружные системы кондиционирования у не жилых помещений устанавливаются за счет пространства помещений.

НПД 09/22-1-АР

Колерный паспорт объекта капитального строительства по ул Пушкина, № 76, Свердловского района г. Перми

Изм.	Кол.уч.	Лист	№ док.	Подпись	Дата
Разработал		Сафонов		<i>[Signature]</i>	09.22
Н. контр.		Новопашина		<i>[Signature]</i>	09.22

Здание объекта культурного наследия «Здание Кирилло-Мефодиевского училища» для реставрации и приспособления для современного использования корпусов ГУ ДО Пермский краевой центр «Муравейник»

Стадия	Лист	Листов
П	9	

Фасад в осях А/1-И.

АО "ЭРОН"

Фасад в осях 8-1 (Фрагмент 1)

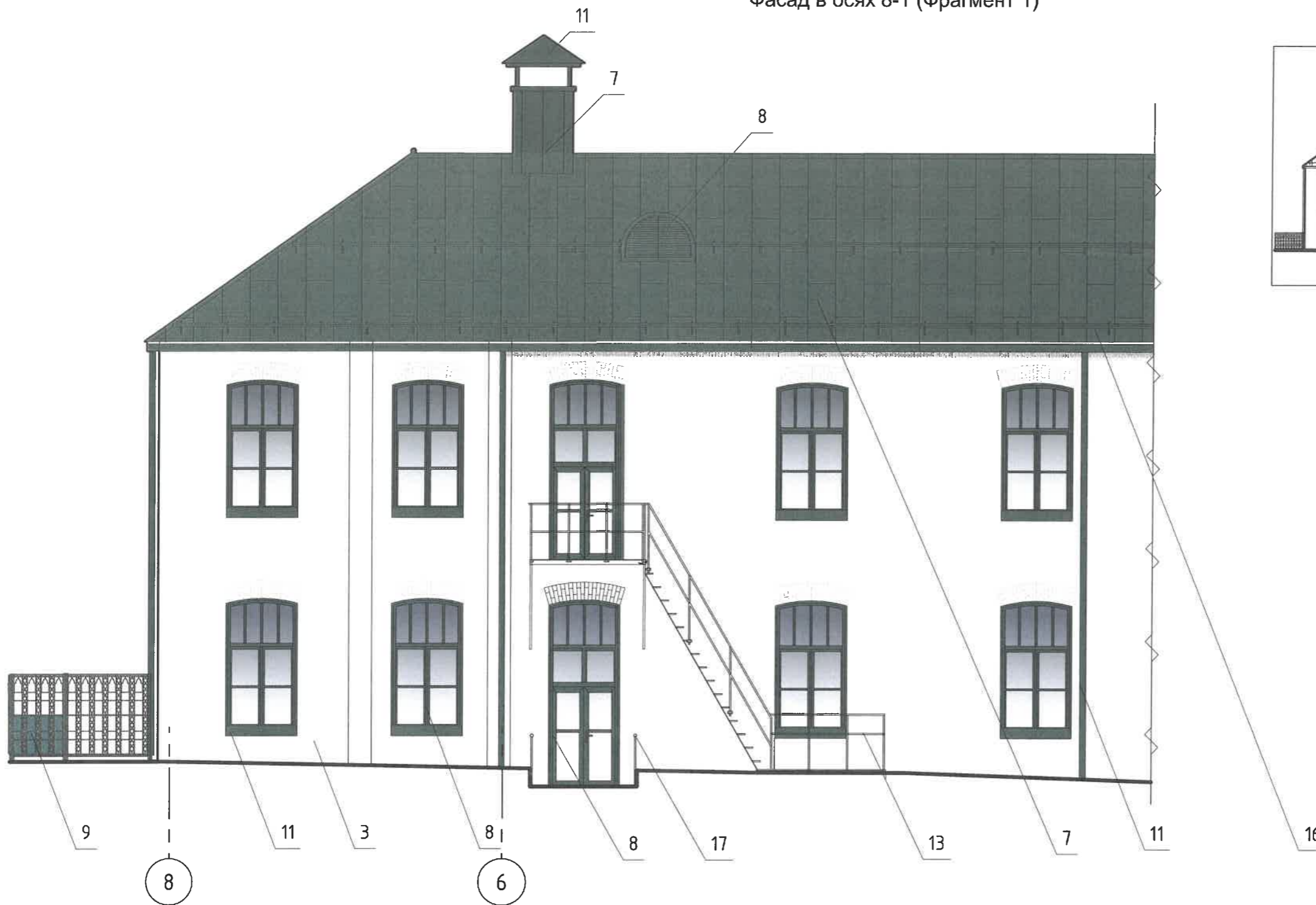
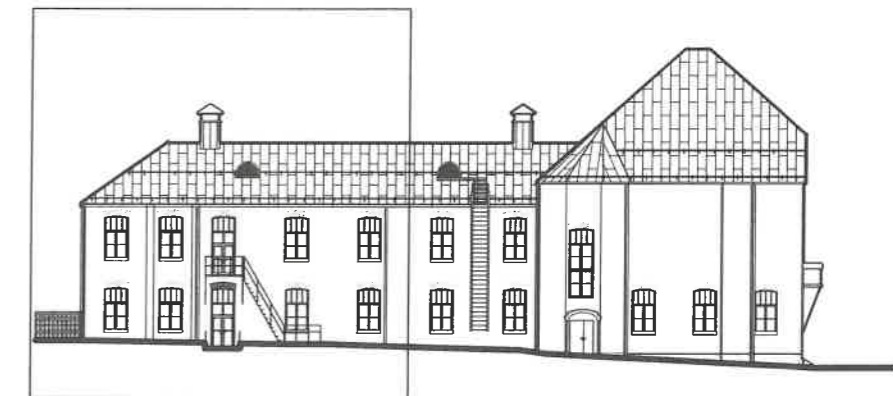


Схема дворового восточного фасада



Фрагмент 1

СОГЛАСОВАНО
1^й заместитель начальника ДГА
г. Перми - главный архитектор
Д.Ю. Лепшин

Условные обозначения:

- 1 - Выноска и номер позиции ведомости отделки фасадов;
- 5 - Условная координационная ось;

Примечание:

1. Дополнительное оборудование - размещаемые на фасадах здания, строения, сооружения системы технического обеспечения эксплуатации зданий, строений, сооружений (наружные блоки систем кондиционирования и вентиляции, маскирующие ограждения (экраны, решетки), вентиляционные трубопроводы, антенны, видеочамеры наружного наблюдения, электрощиты, кабельные линии, иное подобное оборудование), защитные устройства (решетки, рольставни), почтовые ящики, часы, банкоматы, элементы архитектурно-художественной подсветки, флагштоки и иное оборудование.

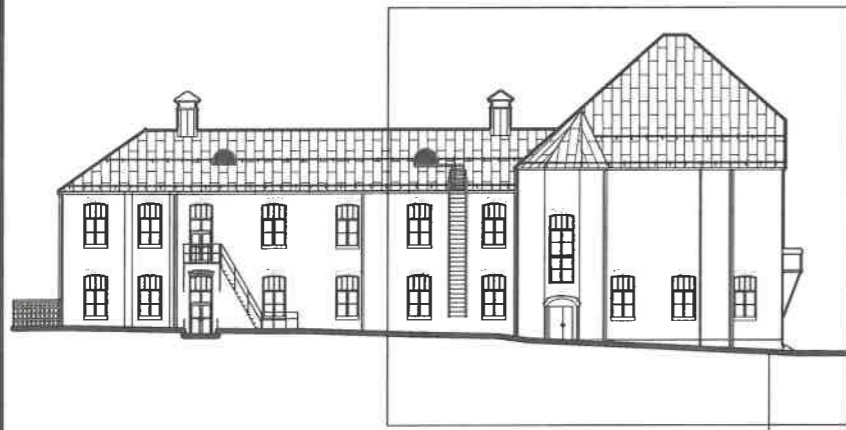
2. Согласно Приказу Государственной инспекции по охране объектов культурного наследия Пермского края от 19.12.2018 № СЭД-55-01-05-563 антенны, наружные блоки вентиляции и кондиционирования, вентиляционные трубы, элементы системы газоснабжения и другие технологические элементы зданий и сооружений могут размещаться на кровле объектов капитального строительства компактными упорядоченными группами с использованием единой несущей основы, в том числе с устройством ограждения, а также на фасадах, не обращенных к историческим линиям застройки и не примыкающих к ним.

3. Наружные системы кондиционирования у не жилых помещений устанавливаются за счет пространства помещений.

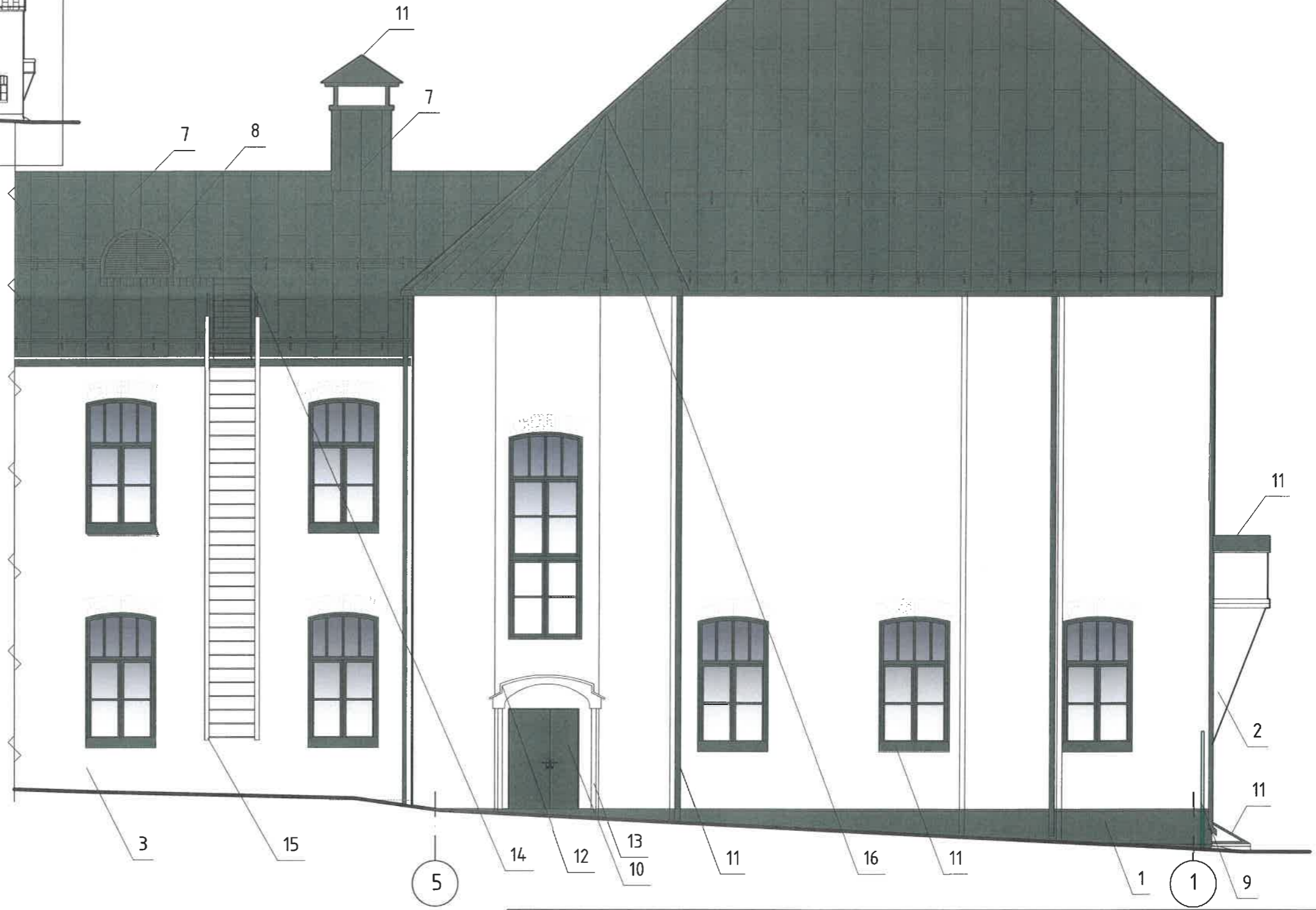
Изм.						НПД 09/22-1-АР			
						Колерный паспорт объекта капитального строительства по ул Пушкина, № 76, Свердловского района г. Перми			
Изм.	Кол.уч.	Лист	№ док.	Подпись	Дата	Здание объекта культурного наследия «Здание Кирилло-Мефодиевского училища» для реставрации и приспособления для современного использования корпусов ГУ ДО Пермский краевой центр «Муравейник»	Стадия	Лист	Листов
Разработал	Сафонов				09.22		П	10	
Фасад в осях 8-1 (Фрагмент 1)						АО "ЭРОН"			
Н. контр.	Новопашина				09.22				

Схема дворового восточного фасада

Фасад в осях 8-1 (Фрагмент 2)



Фрагмент 2



Условные обозначения:

1 - Выноска и номер позиции ведомости отделки фасадов;

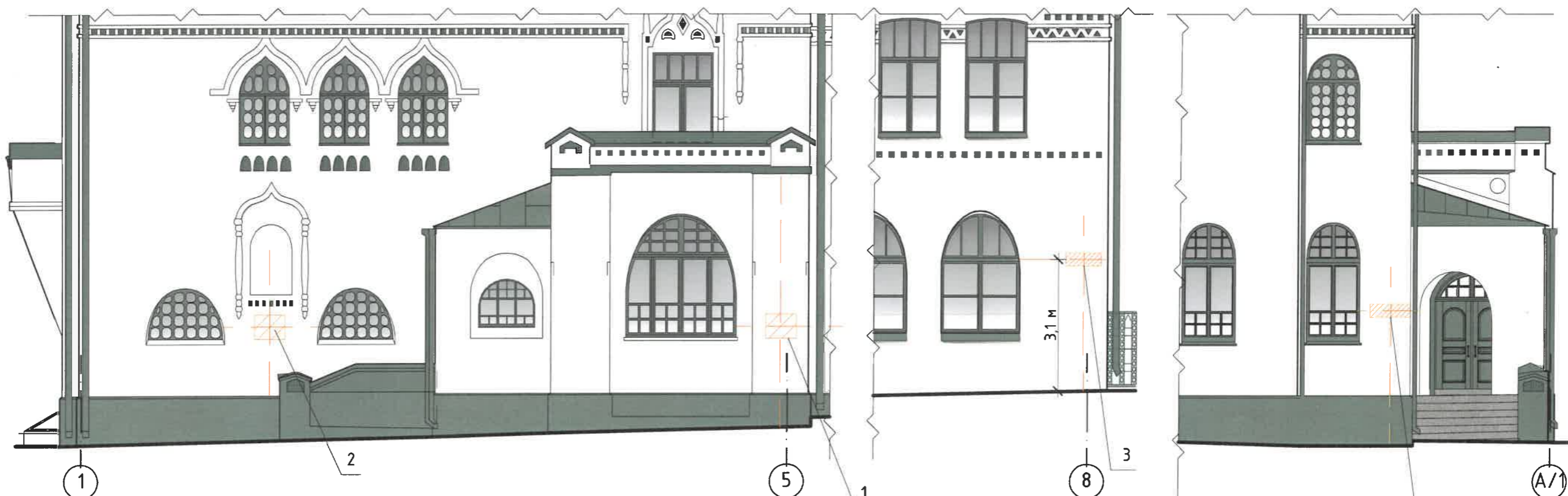
5 - Условная координационная ось;

СОГЛАСОВАНО
1^й заместитель начальника ДГА
г. Перми - главный архитектор
Д.Ю. Лапшин
2022

Примечание:

- 1. Условия устройства и переустройства входных групп см.лист 10.
- 2. Условия размещения дополнительного оборудования см.лист 10.

Изм.						НПД 09/22-1-АР				
						Колерный паспорт объекта капитального строительства по ул Пушкина, № 76, Свердловского района г. Перми				
Изм.	Кол.уч.	Лист	№ док.	Подпись	Дата	Здание объекта культурного наследия «Здание Кирилло-Мефодиевского училища» для реставрации и приспособления для современного использования корпусов ГУ ДО Пермский краевой центр «Муравейник»	Стадия	Лист	Листов	
Разработал		Сафонов			09.22		П	11		
Н. контр.						Фасад в осях 8-1 (Фрагмент 2)			АО "ЭРОН"	
					09.22					



Условные обозначения:

- Место допустимого размещения информации;
- ось размещения информационной и мемориальной таблички;
- выноска и номер позиции согласно ведомости средств размещения информации, рекламных конструкций;
- Условная координационная ось;

Управление архитектуры и городского дизайна
ДГА администрации г.Перми
СООТВЕТСТВУЕТ АРХИТЕКТУРНОМУ
ОБЛИКУ ГОРОДА ПЕРМИ
Гармашев Подпись

Условия размещения средств размещения информации, рекламных конструкций.

1. Согласно Приказу Государственной инспекции по охране объектов культурного наследия Пермского края от 19.12.2018 № СЭД-55-01-05-563 «Об установлении границ территории, предмета охраны и требований к осуществлению деятельности в границах территории объекта культурного наследия и к градостроительным регламентам в границах территории объекта культурного наследия регионального значения - достопримечательного места «Комсомольский проспект» запрещается:
 - размещение рекламных конструкций и вывесок с размером информационного поля, превышающим 1,2 м по короткой стороне или 1,8 м по длинной стороне, в том числе транспарантов-перетяжек, за исключением вывесок в виде отдельных накладных букв без использования подложки, размещаемых на фасадах;
 - размещение на фасадах рекламных конструкций и вывесок, совокупная площадь которых превышает 5% площади фасада;
 - размещение рекламных конструкций и вывесок, перекрывающих архитектурные элементы фасадов зданий.
2. Места размещения информации располагаются относительно условной прямой линии – единой горизонтальной оси. Местоположение оси на фасаде определяется как половина расстояния между верхним и нижним архитектурным элементом (окна, наличники, карниз, фриз и др.), выделяющимся (западающим, выступающим) из плоскости стены.
3. Размещение вывесок и рекламных конструкций должно осуществляться в границах места допустимого размещения средств размещения информации, рекламных конструкций, установленных данным колерным паспортом объектом капитального строительства.
4. Размещение вывесок по отношению друг к другу, их конфигурация, наполненность информацией должны соответствовать Стандартным требованиям к вывескам, их размещению и эксплуатации (далее - Стандартные требования), утвержденным Решением Пермской городской Думы от 15.12.2020 №277.
5. В случае, если планируемые к размещению вывески не соответствуют типу и местам размещения средства размещения информации, рекламных конструкций колерного паспорта, потребуется внесение изменений в настоящий колерный паспорт.
6. Максимальный размер информационных табличек – 0,5 м x 0,7 м (пункт 2.13 Стандартных требований).
7. Узел крепления каждого типа объекта информации разрабатывается отдельным рабочим проектом.
8. В случае размещения рекламной конструкции на фасаде здания, строения, сооружения, такая конструкция должна быть отражена в составе нового колерного паспорта, а ее размещение должно осуществляться в соответствии с действующим порядком установки эксплуатации рекламных конструкций на территории города Перми, утвержденным решением Пермской городской Думы, с последующим получением на установку и эксплуатацию рекламной конструкции в установленном порядке.

Ведомость средств размещения информации, рекламных конструкций

№	Название, тип объектов городской информации	Цвет	Наличие подсветки
1	Объект монументального искусства: мемориальная доска. Размеры 570(ш)x720	Мрамор	При необходимости
2	Информационная табличка (режимник), одиночная (500x700), выполненная из органического стекла, пластика, металла	Фон - Золотой, серебряный; Буквы - черный	При необходимости
3	Указатель с наименованием улицы и номера дома (здания) (пункт 11.4.2 решения Пермской городской Думы от 15.12.2020 №277). Пластик, металл.	Синий R-(0)G-(20)B-(120), белый	При необходимости

1. На фасадах объекта не допускается размещения рекламных конструкций.

НПД 09/22-1-АР					
Колерный паспорт объекта капитального строительства по ул Пушкина, № 76, Свердловского района г. Перми					
Изм.	Кол.уч.	Лист	№ док.	Подпись	Дата
Разработал	Сафонов			<i>Сафонов</i>	09.22
				Здание объекта культурного наследия «Здание Кирилло-Мефодиевского училища» для реставрации и приспособления для современного использования корпусов ГУ ДО Пермский краевой центр «Муравейник»	
				Стадия	Лист
				П	12
				Размещение средств размещения информации, рекламных конструкций	
				АО "ЭРОН"	
Н. контр.	Новопашина			<i>Новопашина</i>	09.22

ЦЕНТР ДЕТСКОГО ТВОРЧЕСТВА "МУРАВЕЙНИК"
КОМСОМОЛЬСКИЙ ПРОСПЕКТ 42

БУДНИЧНЫЙ СЦЕНАРИЙ ОСВЕЩЕНИЯ

ПОДСВЕТКА:

КАРНИЗ

ФРОНТОНЫ

ФАСАД

ПРОСТЕНКИ

ОБОРУДОВАНИЕ



МАКСИМАЛЬНАЯ МОЩНОСТЬ (КОМСОМОЛЬСКИЙ ПРОСПЕКТ 42) 4,2 кВт

СОГЛАСОВАНО
1^й заместитель начальника ДГА
г. Перми - главный архитектор
И.Ю. Лапшин
ИИИ институт

Примечания:

1. Мастер-план освещения здания по ул.Пушкина,76 разработан «МКУ «ИИИ институт» территориального планирования» и светотехнической компанией «МТ Электро».
2. Согласно Правилам благоустройства территории города Перми Решения Пермской городской Думы от 15.12.2020 № 277 предлагается в архитектурно-художественной подсветке здания по ул. Пушкина,76 применить виды "Локальная подсветка" и "Карнизная подсветка". Цветовая температура 3500 Кельвинов.
3. Предусмотреть полностью скрытую прокладку проводов. Выполнить монтаж в процессе штукатурных работ по восстановлению отделочных слоев фасадов здания.

НПД 09/22-1-АР

Колерный паспорт объекта капитального строительства по ул Пушкина, № 76, Свердловского района г. Перми

Изм.	Кол.уч.	Лист	№ док.	Подпись	Дата
Разработал		Сафонов		<i>Сафонов</i>	09.22
Н. контр.		Новопашина		<i>Новопашина</i>	09.22

Здание объекта культурного наследия «Здание Кирилло-Мефодиевского училища» для реставрации и приспособления для современного использования корпусов ГУ ДО Пермский краевой центр «Муравейник»

Стадия	Лист	Листов
П	13	

Архитектурно-художественная подсветка

АО "ЭРОН"

1, 5, 7-11, 14, 17	RAL DESIGN 160-40-15	C:	72	
		M:	35	
		Y:	55	
		K:	27	
		R:	74	
		G:	106	
		B:	93	

2-4, 12, 13, 15, 16	RAL 9003	C:	0	
		M:	0	
		Y:	0	
		K:	0	
		R:	244	
		G:	248	
		B:	244	

6	RAL 7037	C:	11	
		M:	8	
		Y:	8	
		K:	46	
		R:	124	
		G:	127	
		B:	126	

СОГЛАСОВАНО
1-й заместитель начальника ДГА
г. Перми - главный архитектор
Д.Ю. Лапшин
2022

Примечания:

1. Координаты цветов RAL приведены с сайта: <https://colorscheme.ru> Каталоги цветов:
RAL CLASSIC, RAL DESIGN

						НПД 09/22-1-АР			
						Колерный паспорт объекта капитального строительства по ул Пушкина, № 76, Свердловского района г. Перми			
Изм.	Кол.уч.	Лист	№ док.	Подпись	Дата	Здание объекта культурного наследия «Здание Кирилло-Методиевского училища» для реставрации и приспособления для современного использования корпусов ГУ ДО Пермский краевой центр «Муравейник»	Стадия	Лист	Листов
Разработал	Сафонов				09.22		П	14	14
						Эталоны колеров		АО "ЭРОН"	
Н. контр.	Новопашина				09.22				