



Общество с ограниченной ответственностью
"АРХИТЕКТУРНАЯ МАСТЕРСКАЯ "ГОРОД"

Заказчик: ИП Хайруллина А.А.

№ 059-22-01-26-4298 от 21.11.2022

**ПАСПОРТ ВНЕШНЕГО ОБЛИКА ОБЪЕКТОВ КАПИТАЛЬНОГО СТРОИТЕЛЬСТВА
(КОЛЕРНЫЙ ПАСПОРТ)**

**АДРЕС ОБЪЕКТА: г.Пермь, административный район Мотовилихинский
улица Уинская, здание (строение) № 9**

шифр: 042-11-2022

ПЕРМЬ, 2022г.

Ведомость чертежей

ЛИСТ	НАИМЕНОВАНИЕ	ПРИМЕЧАНИЯ
1-2	Общие данные	
3-4	Существующее состояние фасадов	
5	Главный фасад	
6	Боковые фасады	
7	Дворовой фасад	
8-9	Размещение средств размещения информации, рекламных конструкций	
10	Эталоны колеров	

Пояснительная записка

Объект капитального строительства - Многоквартирный жилой дом со встроенно-пристроенными помещениями общественного назначения, расположенный по улице Уинская, 9 в Мотовилихинском районе города Перми.

Год постройки и ввода в эксплуатацию: 1995 г.;
 Проект: индивидуальный;
 Этажность: 11;
 В плане здание сложной формы;
 Кровля: плоская;
 Фасады: кирпич.

Нахождение в зоне объектов культурного наследия: не расположен;

Ранее согласованные колерные паспорта: от 14.02.2018 № СЭД-059-22-01-26-150; от 03.05.2018 № СЭД-059-22-01-26-256; от 24.12.2018 № 059-22-01-40-5033;

Настоящим колерным паспортом вносится изменение в ранее согласованный колерный паспорт от 24.12.2018 № 059-22-01-40-5033 в связи с размещением вывесок "Дорогая шаурма", "ROLL TO GO" на лоджии, так же:

- уточняются виды отделки фасадов;
- уточняются типы и места размещения средств размещения информации, рекламных конструкций.

Цветовое решение и применяемые материалы обеспечивают комплексное решение всех элементов фасадов, единство архитектурного облика здания. Средства размещения информации, рекламные конструкции не нарушат архитектурный облик здания.

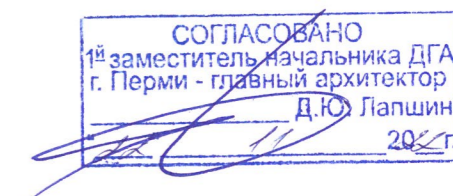
Раздел "Архитектурно-художественная подсветка" не разрабатывается, подсветка здания осуществляется за счет свечения вывесок и витрин.

В соответствии с Градостроительным кодексом Российской Федерации, решением Пермской городской Думы от 15.12.2020 № 277 «Об утверждении Правил благоустройства территории города Перми» (далее - Решение ПГД № 277) и постановлением администрации города Перми от 22.02.2017 № 130 «Об утверждении формы и Порядка согласования паспорта внешнего облика объекта капитального строительства (колерного паспорта)» колерные паспорта либо внесения изменений в колерные паспорта не являются разрешительной документацией на строительство, реконструкцию объекта капитального строительства; не являются правовым основанием на устройство (переустройство, демонтаж) пристроек, навесов, козырьков и других архитектурных элементов объекта капитального строительства.

Предметом согласования данного колерного паспорта являются: принятые цветовые решения элементов фасада, применяемые материалы существующего объекта недвижимости, а также определение возможных типов размещения средств размещения информации на нем. Средства размещения информации, рекламные конструкции, не соответствующие типу и местам их возможного размещения, предусмотренные данным колерным паспортом либо стандартным требованиям, утвержденными Решением ПГД №277, подлежат демонтажу.

Ведомость отделки фасадов

ПОЗ.	ЭЛЕМЕНТ ФАСАДА	ЭТАЛОН ЦВЕТА	ОБОЗНАЧ.	ВИД ОТДЕЛКИ	ПРИМ.
1	Основное поле стен, архитектурные элементы, лифтовые шахты		-	Керамический, силикатный кирпич	
2	Цоколь		RAL 7038	Штукатурка	
3	Перекрытия окон, витражей, лоджий, дверей (тип 1)		RAL 9003 RAL 7035	Металлопластик	
4	Дверные полотна (тип 2)		RAL 7035 RAL 8017	Металл с покрытием атмосферостойкой краской	
5	Ограждение лоджий		RAL 9003	Штукатурка с покрытием атмосферостойкой краской, силикатный кирпич	
6	Ограждение		-	Металл с покрытием атмосферостойкой краской	
7	Металлические элементы (пожарная лестница, воздуховоды, вход в прямки)		RAL 9003 RAL 9004	Металл с покрытием атмосферостойкой краской	
8	Козырьки (тип 1)		RAL 7035	Поликарбонат	
9	Козырьки (тип 2)		RAL 7038 RAL 8017	Металл с покрытием атмосферостойкой краской	
10	Поле стен встроенно-пристроенного помещения		- RAL 9003	Керамический, силикатный кирпич, штукатурка с покраской атмосферост. краской	
11	Ступени		RAL 7038	Бетонная плитка	



						042-11-2022			
						Колерный паспорт объекта капитального строительства по улице Уинской, 9 Мотовилихинского района г. Перми			
Изм.	Кол. уч.	Лист	№ док.	Подп.	Дата	Многоквартирный жилой дом с встроенно-пристроенными помещениями нежилого назначения	Стадия	Лист	Листов
Разраб.		Анашкина		<i>Анашкина</i>	10.22		П	1	10
						Общие данные (начало)	ООО «Архитектурная мастерская «Город», г.Пермь		

Инструкция о порядке производства работ, связанных с окраской фасадов и всех наружных частей зданий, сооружений, строений, расположенных на территории города Перми

1. Окраска (отделка) фасадов и всех наружных частей зданий, сооружений, строений, расположенных на территории города Перми, может производиться лишь на основании паспорта внешнего облика объекта капитального строительства (колерного паспорта), согласованного с департаментом градостроительства и архитектуры администрации г. Перми (далее - ДГА).
2. До начала процесса окраски (отделки) здания или какого-либо сооружения должны быть произведены работы по капитальному ремонту всех без исключения его наружных частей, подлежащих окраске.
3. До начала ремонта зданий, имеющих газосветовую рекламу, сообщить рекламораспространителю о предстоящих работах на фасаде здания с целью сохранения вывесок либо их демонтажа.
4. Полуразрушенные и разрушенные архитектурные художественно-скульптурные элементы фасада: карнизы, фризы, колонны, пилястры, сандрики, кронштейны, обрамления проемов, различные лепные украшения, барельефы, мозаика, художественная роспись и т.п. подлежат обязательному восстановлению в своем первоначальном виде. Категорически запрещается производить окраску здания без предварительного восстановления указанных элементов декора фасада.
5. Металлические поверхности отдельных элементов фасада: чугунные решетки, ограждения балконов и лестниц, элементы входных групп, двери, кронштейны и прочие архитектурно-художественные элементы фасада перед окраской очищаются от грязи, ржавчины, старой краски и покрываются вновь атмосферостойкой краской для металлических поверхностей.
6. В соответствии с выданными образцами цвета (колерами) на окраску (отделку) здания организация, производящая ремонт здания, составляет пробные образцы цвета, которые наносятся на подготовленную для покраски поверхность стены в уровне 1-го этажа здания (не выше 1,5 метров от земли).
7. Проверку и согласование пробного образца цвета (выкрас колера) производит уполномоченный представитель ДГА. Без указанных проверки и согласования производить окраску (отделку) фасадов здания категорически запрещается.
8. Домоуправления, организации и учреждения, производящие окраску (отделку) и связанный с нею ремонт фасадов здания, несут ответственность за выполнение настоящей инструкции и могут быть привлечены к административной ответственности за ее нарушение в соответствии со статьей 6.8.2 «Нарушение требований к внешнему виду фасадов зданий, строений, сооружений» Закона Пермского края от 06.04.2015 № 460-ПК «Об административных правонарушениях в Пермском крае».
9. По всем вопросам, связанным с производством работ, необходимо обращаться в ДГА по адресу: г. Пермь, ул. Сибирская, 15, каб. 315, тел. 212-76-98.



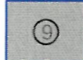




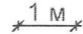
Ситуационный план



Ведомость ссылочный и прилагаемых документов

ОБОЗНАЧЕНИЕ	НАИМЕНОВАНИЕ	ПРИМЕЧАНИЕ
	<u>Ссылочные документы</u>	
Решение Пермской городской Думы от 15.12.2020 №277	"Об утверждении Правил благоустройства территории города Перми"	
Постановление администрации г.Перми от 22.02.2017 №130	"Об утверждении формы и Порядка согласования паспорта внешнего облика капитального (колерного паспорта)	
от 14.02.2018 № СЭД-059-22-01-26-150	Колерный паспорт объекта капитального строительства по улице Уинской, 9 Мотовилихинского района г. Перми (шифр: 09-У-2018-АР)	согласован 14.02.2018
от 03.05.2018 №СЭД-059-22-01-26-256	Колерный паспорт объекта капитального строительства по улице Уинской, 9 Мотовилихинского района г. Перми (шифр: 09-У-2018-АР)	согласован 04.05.2018
от 24.12.2018 № 059-22-01-40-5033	Колерный паспорт объекта капитального строительства по улице Уинской, 9 Мотовилихинского района г. Перми (шифр: 089-2018-АР)	согласован 24.12.2018

Условные обозначения

-  - Многоквартирный жилой дом со встроенно-пристроенными помещениями общественного назначения по улице Уинской, 9 в Мотовилихинском районе города Перми
-  - Красные линии
-  - Границы земельного участка с кадастровым номером 59:01:4311741:23
-  - Земельный участок с кадастровым номером 59:01:4311741:23
-  - условная координационная ось
-  - расстояние от объекта до границ земельного участка и/или красных линий

ПРИМЕЧАНИЕ: Координационные оси расставлены условно, границы земельного участка и его номер приведены с сайта <https://pkk.rosreestr.ru/>, красные линии приведены с сайта <https://isogd.gorodperm.ru/>.

						042-11-2022			
						Колерный паспорт объекта капитального строительства по улице Уинской, 9 Мотовилихинского района г. Перми			
Изм.	Кол. уч.	Лист	№ док.	Подп.	Дата	Многоквартирный жилой дом с встроенно-пристроенными помещениями нежилого назначения	Стадия	Лист	Листов
Разраб.		Анашкина		<i>Анашкина</i>	10.22		П	2	
						Общие данные (продолжение)	ООО «Архитектурная мастерская «Город», г.Пермь		

Главный фасад



Главный фасад

Боковой фасад



ПРИМЕЧАНИЕ: Фотофиксация фасадов сделана 25.10.2022 г.

						042-11-2022			
						Колерный паспорт объекта капитального строительства по улице Уинской, 9 Мотовилихинского района г. Перми			
Изм.	Кол. уч.	Лист	№ док.	Подп.	Дата	Многоквартирный жилой дом с встроенно-пристроенными помещениями нежилого назначения	Стадия	Лист	Листов
Разраб.		Анашкина		Анашкин	10.22		П	3	
						Существующее состояние фасадов (начало)	ООО «Архитектурная мастерская «Город», г.Пермь		

Дворовой фасад



Встроено-пристроенная часть



Фрагменты главного фасада за встроенно-пристроенным помещением



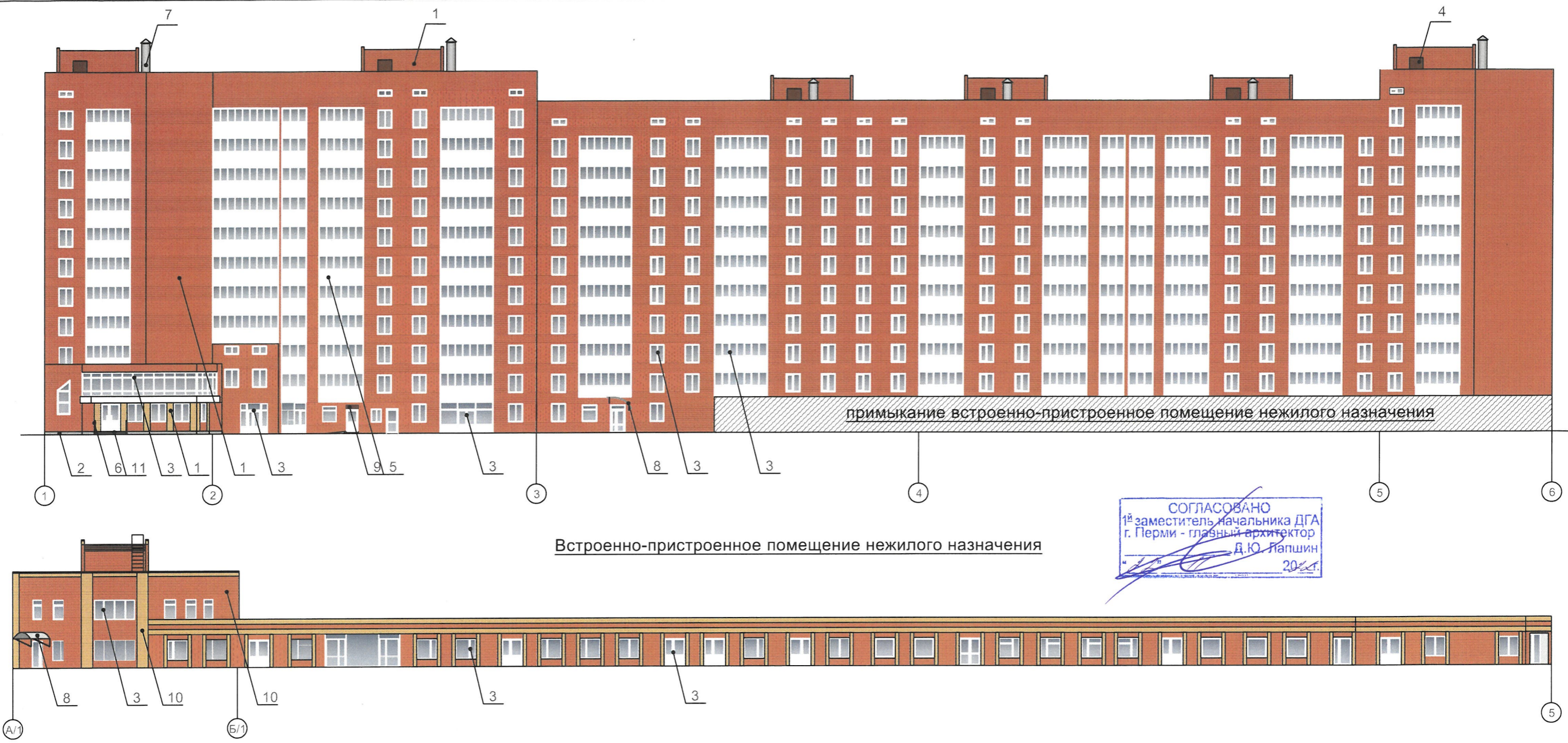
042-11-2022

Колерный паспорт объекта капитального строительства по улице Уинской, 9 Мотовилихинского района г. Перми

Изм.	Кол. уч.	Лист	№ док.	Подп.	Дата	Многоквартирный жилой дом с встроенно-пристроенными помещениями нежилого назначения	Стадия	Лист	Листов
Разраб.		Анашкина		Анашкина	10.22			П	4
						Существующее состояние фасадов (продолжение)			

ПРИМЕЧАНИЕ: Фотофиксация фасадов сделана 25.10.2022 г.





СОГЛАСОВАНО
 1^й заместитель начальника ДГА
 г. Перми - главный архитектор
 Д.Ю. Папшин
 20.11.22

Встроенно-пристроенное помещение нежилого назначения

Условия переустройства входных групп

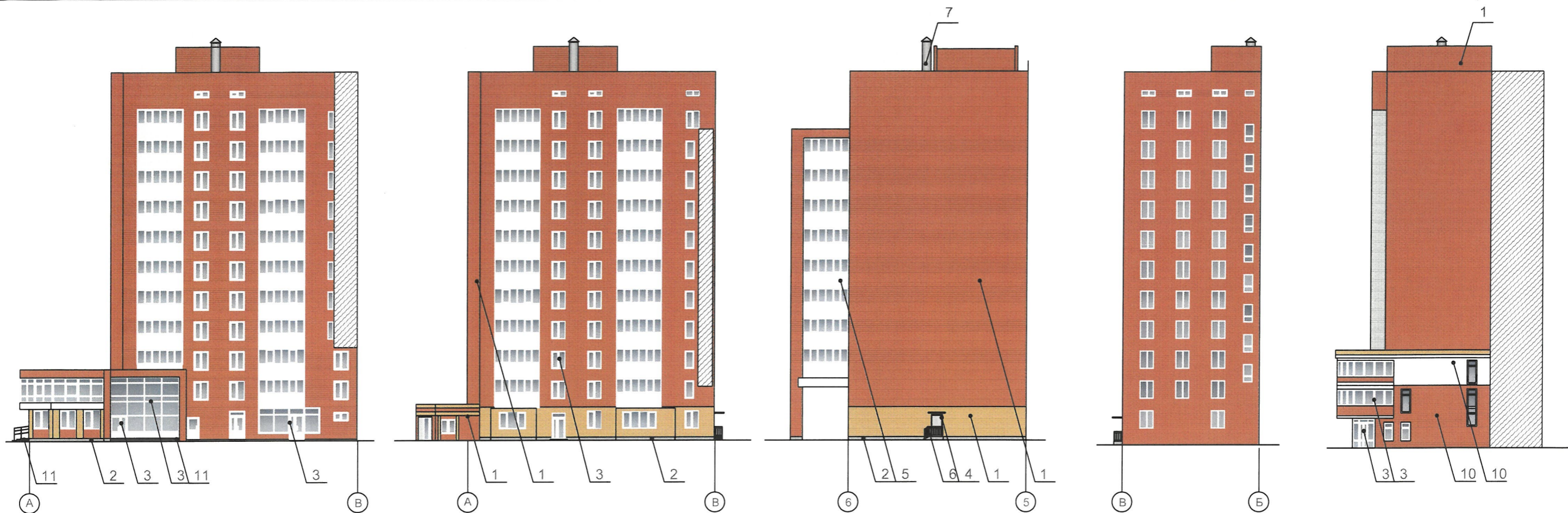
1. В случае, если наружные лестницы при дополнительно устроенных входах в общественные помещения здания выходят за границы предоставленного земельного участка и красные линии квартала, то устройство дополнительных или переустройство существующих входных групп требует получения разрешения в установленном порядке;
2. В случае устройства или переустройства (перепланировки, ремонта, реконструкции) помещений общественного назначения, их входных групп в обязательном порядке должны быть предусмотрены мероприятия по обеспечению доступности данных помещений для маломобильных групп населения, включая инвалидов, использующих кресла-коляски и собак-проводников (далее-МГН) в соответствии с требованиями СП 59.13330.2020 Свод правил. Доступность зданий и сооружений для маломобильных групп населения. В соответствии с пунктом 6.1.1 свода правил в общественном или производственном здании (сооружении) должен быть минимум один вход, доступный для МГН, с поверхности земли и из каждого доступного для МГН подземного или надземного уровня, соединенного с этим зданием. В жилом многоквартирном здании доступными должны быть все подъезды. Согласно пункту 6.1.2 свода правил в доступных входах в здание (сооружение) следует свести к минимуму разность отметок тротуара и тамбура. При перепаде высот входные площадки кроме лестницы должны иметь пандус. При ширине лестниц на основных входах в здание 4,0 м и более следует дополнительно предусматривать разделительные двусторонние поручни. Согласно вышеуказанному Своду правил наружные лестницы и пандусы должны иметь поручни с учетом технических требований к опорным стационарным устройствам по ГОСТ Р 51261. Размеры входной площадки при открывании дверей наружу должны быть не менее 1,5 x 1,85 метра (п.11.7.4.4. Правил благоустройства территории города Перми, утвержденных Решением Пермской городской Думы от 15.12.2020 № 277).

Условные обозначения

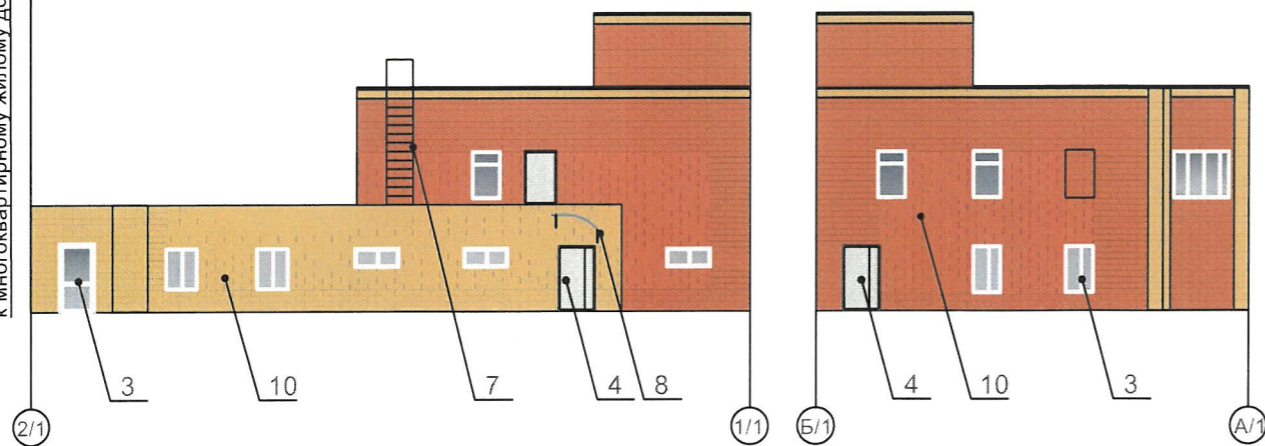
- 1 - Выноска и номер позиции согласно Ведомости отделки фасадов на листе 1
- 1 - условная координационная ось

ПРИМЕЧАНИЕ: Условия размещения дополнительного оборудования см. лист 7

						042-11-2022			
						Колерный паспорт объекта капитального строительства по улице Уинской, 9 Мотовилихинского района г. Перми			
Изм.	Кол. уч.	Лист	№ док.	Подп.	Дата	Многоквартирный жилой дом с встроенно-пристроенными помещениями нежилого назначения	Стадия	Лист	Листов
Разраб.		Анашкина		Анашкина	10.22		П	5	
						Главный фасад	ООО «Архитектурная мастерская «Город», г.Пермь		



примыкание встроенно-пристроенное помещение нежилого назначения к многоквартирному жилому дому



Условные обозначения

- 1 - условная координационная ось
- 1 - Выноска и номер позиции согласно Ведомости отделки фасадов на листе 1

ПРИМЕЧАНИЕ:

1. Условия устройства и переустройства входных групп см. лист 5
2. Условия размещения дополнительного оборудования см. лист 7

СОГЛАСОВАНО
1^й заместитель начальника ДГА
г. Перми - главный архитектор
Д.Ю. Даршин
2022 г.

						042-11-2022			
						Колерный паспорт объекта капитального строительства по улице Уинской, 9 Мотовилихинского района г. Перми			
Изм.	Кол. уч.	Лист	№ док.	Подп.	Дата	Многоквартирный жилой дом с встроенно-пристроенными помещениями нежилого назначения	Стадия	Лист	Листов
Разраб.		Анашкина		<i>Анашкина</i>	10.22		П	6	
						Боковые фасады	ООО «Архитектурная мастерская «Город», г.Пермь		



СОГЛАСОВАНО
 1^й заместитель начальника ДГА
 г. Перми - главный архитектор
 Д.Ю. Лапшин
 20.11.2022

Условия размещения дополнительного оборудования:

1. Дополнительное оборудование - размещаемые на фасадах здания, строения, сооружения системы технического обеспечения эксплуатации зданий, строений, сооружений (наружные блоки систем кондиционирования и вентиляции, маскирующие ограждения (экраны, решетки), вентиляционные трубопроводы, антенны, видеокамеры наружного наблюдения, электрощиты, кабельные линии, иное подобное оборудование), защитные устройства (решетки, рольставни), почтовые ящики, часы, банкоматы, элементы архитектурно-художественной подсветки, флагштоки и иное оборудование.
2. Размещение дополнительного оборудования, дополнительных элементов и устройств на фасадах объектов капитального строительства рекомендуется при соблюдении следующих условий:
 - соответствие размещения дополнительного оборудования архитектурному решению фасадов, предусмотренному проектной документацией, в соответствии с которой осуществлено строительство (реконструкция) Объекта, с привязкой к единой (вертикальной, горизонтальной) системе осей фасадов;
 - единая горизонтальная ось - условная прямая линия. Определяется как половина расстояния между верхним и нижним архитектурным элементом (окна, наличники, карниз, фриз и другие), выделяющимся (западающим, выступающим) из плоскости стены;
 - единая вертикальная ось - условная прямая линия. Определяется как половина расстояния между границами одного архитектурного элемента (окна, двери, колонны) либо между двумя архитектурными элементами (окна, двери, колонны);
 - комплексное решение размещения оборудования - единое архитектурное и цветовое решение (в том числе размер, форма, материал);
 - размещение дополнительного оборудования на архитектурных деталях, элементах декора, поверхностях с ценной архитектурной отделкой, а также крепление, ведущее к повреждению архитектурных поверхностей, не допускаются.
3. Размещение дополнительного оборудования не должно нарушать законные интересы собственников жилых помещений в непосредственной близости с оборудованием.
4. Наружные системы кондиционирования устанавливаются: у жилых помещений - за счет внутреннего пространства балкона/лоджии, у нежилых - за счет пространства помещений.
5. Внешние блоки кондиционирования закрываются декоративными экранами в цвет фасада.
6. В соответствии со статьей 36 Жилищного кодекса Российской Федерации собственникам помещений в многоквартирном доме решение о возможности или невозможности размещения наружных блоков кондиционеров на фасадах многоквартирного дома может быть принято на общем собрании собственников помещений данного многоквартирного дома.

Условные обозначения

- Выноска и номер позиции согласно Ведомости отделки фасадов на листе 1
- условная координационная ось

ПРИМЕЧАНИЕ: Условия устройства и переустройства входных групп см. лист 5

						042-11-2022			
						Колерный паспорт объекта капитального строительства по улице Уинской, 9 Мотовилихинского района г. Перми			
Изм.	Кол. уч.	Лист	№ док.	Подп.	Дата	Многоквартирный жилой дом с встроенно-пристроенными помещениями нежилого назначения	Стадия	Лист	Листов
Разраб.		Анашкина		<i>Анашкина</i>	10.22		П	7	
						Дворовой фасад	ООО «Архитектурная мастерская «Город», г.Пермь		



Ведомость средств размещения информации, рекламных конструкций

ПОЗ.	Тип объекта, материал, способы крепления	Цвет (с указанием RAL)	Наличие подсветки
1	Объемные буквы, логотипы и/или панель кронштейны, размещенные на металлических направляющих без подложки в цвет фасада на стене здания. Оргстекло, металл, пластик	Фирменные цвета	Внутренняя или контурная подсветка
2	Информационная табличка (режимник) одиночная, размерами не более 0,5 x 0,7 м (ДхВ), или модульная. Металл, пластик, оргстекло, пленки.	Фирменные цвета	Возможна внутренняя подсветка
3	Объемные буквы и/или логотипы на фризе. Оргстекло, металл, пластик.		
4	Указатель с наименованием улицы и номером дома (здания) (пункт 11.4.2. решения Пермской городской Думы от 15.12.2020 № 277). Металл, пластик, оргстекло.	Синий фон (R-(0), G-(20), B-(120)), белый	Возможна внутренняя подсветка
5	Информация - пленочная аппликация в виде текста или контурного изображения на стекле. Площадь выклейки - не более 30% от площади остекления. Самоклеящиеся пленки по стеклу	Фирменные цвета	Возможна внутренняя подсветка

Условные обозначения

- Выноска и номер позиции согласно Ведомости средств размещения информации, рекламных конструкций
- Ось размещения средств размещения информации, рекламных конструкций
- Место допустимого размещения средств размещения информации, рекламных конструкций

						042-11-2022			
						Колерный паспорт объекта капитального строительства по улице Уинской, 9 Мотовилихинского района г. Перми			
Изм.	Кол. уч.	Лист	№ док.	Подп.	Дата	Многоквартирный жилой дом с встроенно-пристроенными помещениями нежилого назначения	Стадия	Лист	Листов
							П	8	
						Размещение средств размещения информации, рекламных конструкций (начало)	ООО «Архитектурная мастерская «Город», г.Пермь		

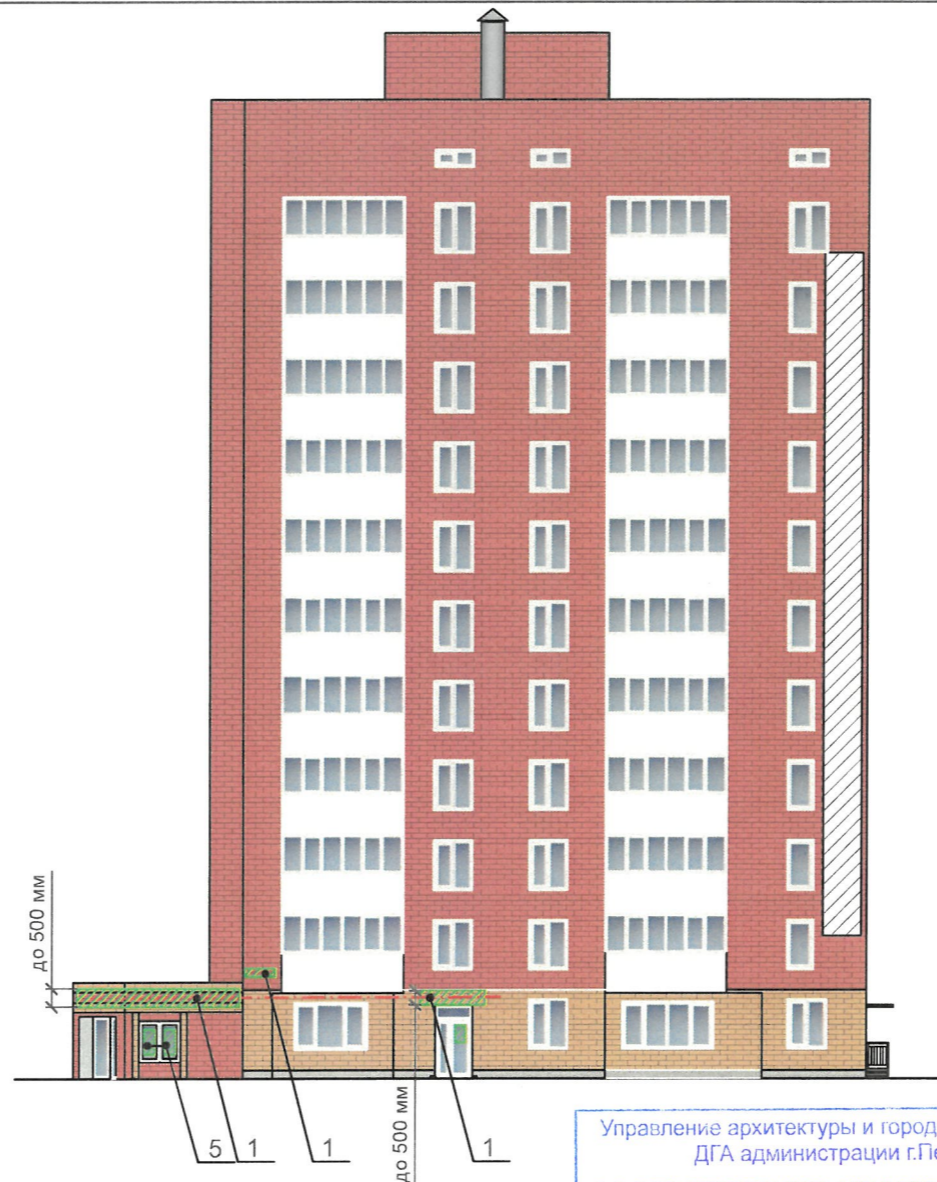
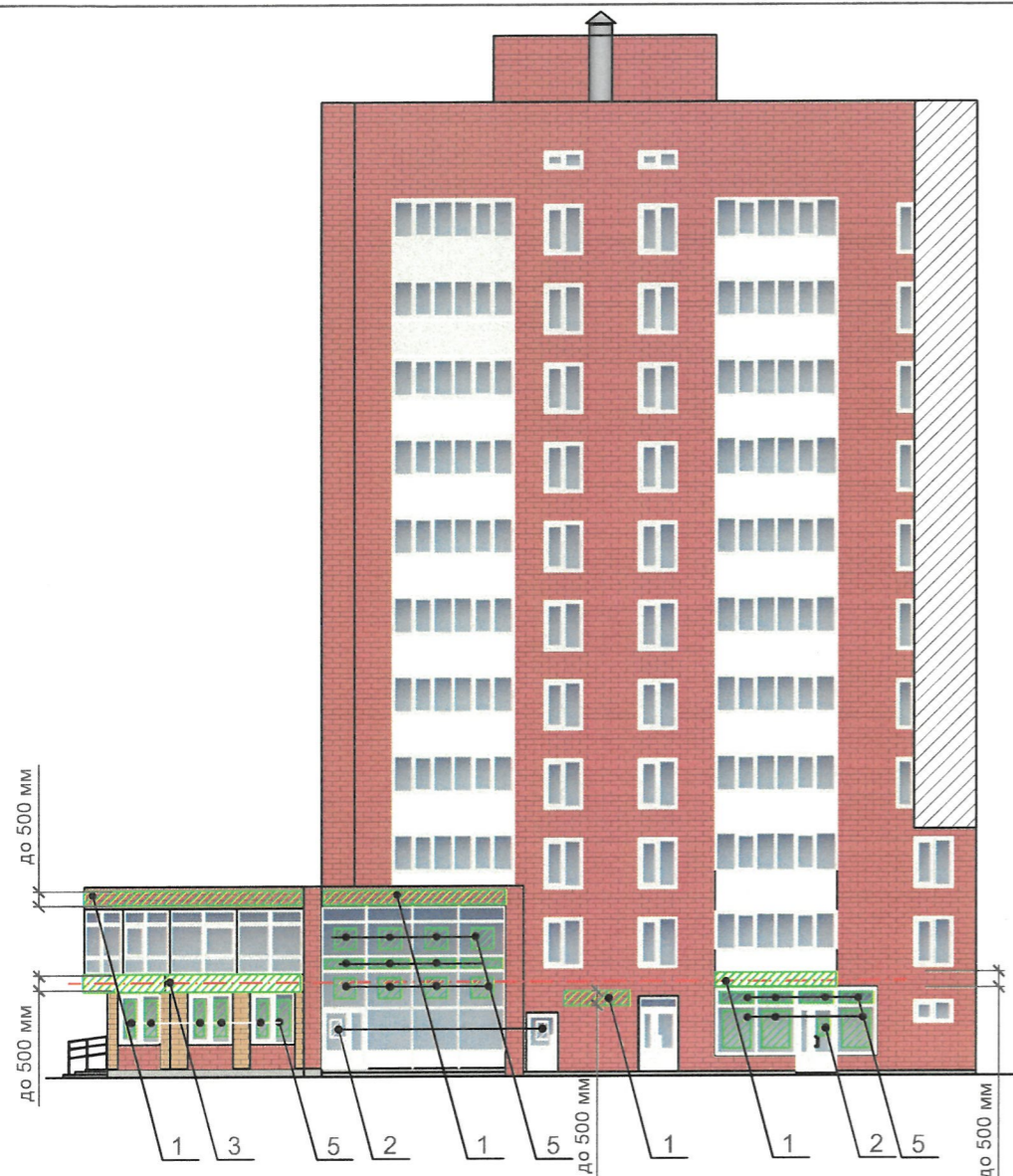


Схема крепления средств размещения информации к фасаду (поз. 1)

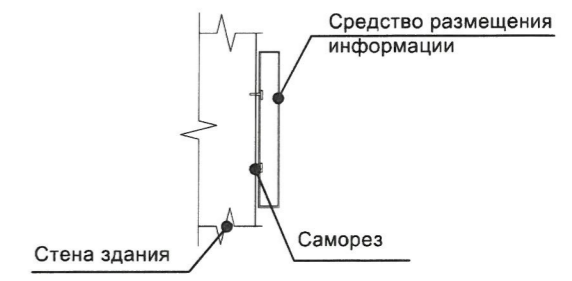
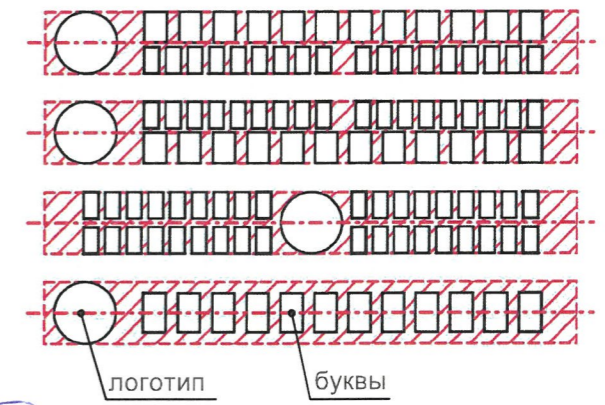


Схема компоновки объемных букв и/или логотипов, относительно оси и места размещения средств размещения информации



Условия размещения средств размещения информации, рекламных конструкций.

1. Средства размещения информации располагаются относительно условной прямой линии - единой горизонтальной оси. Местоположение оси на фасаде определяется как половина расстояния между верхним и нижним архитектурным элементом (окна, наличники, карниз, фриз и др.), выделяющимися (западающим, выступающим) из плоскости стены.
2. Размещение вывесок и рекламных конструкций должно осуществляться в границах места допустимого размещения средств размещения информации, рекламных конструкций, установленных данным колерным паспортом объекта капитального строительства.
3. Размещение вывесок по отношению друг к другу, их конфигурация, наполненность информацией должны соответствовать Стандартным требованиям к вывескам, их размещению и эксплуатации (далее - Стандартные требования), утвержденным решением Пермской городской Думы от 15.12.2020 № 277.
4. В случае, если планируемые к размещению вывески не соответствуют Стандартным требованиям и действующему колерному паспорту, требуется внесение изменений в колерный паспорт путем разработки нового колерного паспорта.
5. Максимальный размер информационных табличек - 0,5 м x 0,7 м (пункт 2.13. Стандартных требований).
6. Узел крепления каждого типа объекта информации разрабатывается отдельным рабочим проектом.
7. В случае размещения рекламной конструкции на фасаде здания, строения, сооружения, такая конструкция должна быть отражена в составе нового колерного паспорта, а ее размещение должно осуществляться в соответствии с действующим порядком установки и эксплуатации рекламных конструкций на территории города Перми, утвержденным решением Пермской городской Думы, с последующим получением разрешения на установку и эксплуатацию рекламной конструкции в установленном порядке.
8. На фасаде каждого здания, независимо от назначения и формы собственности, должны быть установлены указатели с наименованием улиц и номерами домов (зданий): размещение указателей с с наименованием улиц и номерами домов (зданий), а также указателей номеров квартир, расположенных в подъезде многоквартирного дома, обеспечивают организацию, осуществляющие содержание дома (здания), при их отсутствии - владельцы таких домов (зданий) или помещений, расположенных в них (пункт 11.4.2.1 Правил благоустройства территории города Перми, утвержденных решением Пермской городской думы от 15.12.2020 № 277).
9. В случае возникновения спорных ситуаций с другими организациями в отношении мест размещения нестандартных вывесок, расположенных не в границах занимаемого помещения, регулирование конфликта и окончательное решение по размещению вывесок той или иной претендующей организации в соответствии с положениями Жилищного кодекса Российской Федерации должно приниматься на собрании собственников помещений в многоквартирном доме.
10. Размещение вывесок, перекрывающих оконные проемы, а также расположенных на балконах, лоджиях зданий и сооружений должно быть согласовано с собственниками помещений, к которым относится балкон и данный оконный проем.
11. Непосредственно на остеклении витрины допустимо не сплошное написание информации, состоящей из графической и (или) текстовой частей, занимающей не более 30% площади одного членения поля остекления (пункт 3.13. Стандартных требований); Сплошные вывески в витринах и на остеклении оконных, дверных полотен не должны превышать по высоте половину высоты витрины и остекления оконных, дверных полотен, а по ширине - половину ширины витрины и остекления оконных, дверных полотен и должны отступать от остекления не менее чем на 0,15 м (пункт 3.14. Стандартных требований).

Управление архитектуры и городского дизайна
ДГА администрации г.Перми
**СООТВЕТСТВУЕТ АРХИТЕКТУРНОМУ
ОБЛИКУ ГОРОДА ПЕРМИ**
«11» 11. 2022
Подпись: *С.А. Карасев*

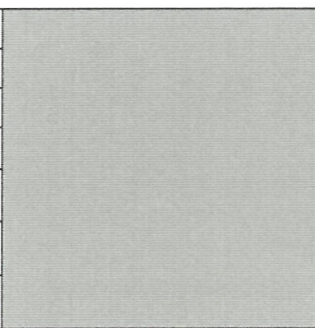
Условные обозначения

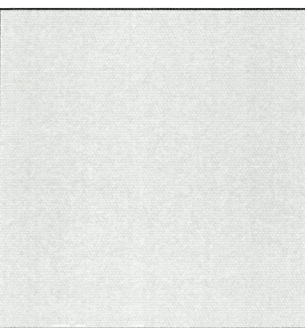
- 1 - Выноска и номер позиции согласно Ведомости средств размещения информации, рекламных конструкций на листе 8
- - - - - Ось размещения средств размещения информации, рекламных конструкций
- Место допустимого размещения средств размещения информации, рекламных конструкций
- до 500 мм - допустимая высотам средств размещения информации, рекламных конструкций

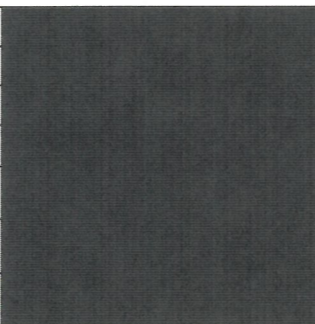
						042-11-2022			
						Колерный паспорт объекта капитального строительства по улице Уинской, 9 Мотовилихинского района г. Перми			
Изм.	Кол. уч.	Лист	№ док.	Подп.	Дата	Многоквартирный жилой дом с встроенно-пристроенными помещениями нежилого назначения	Стадия	Лист	Листов
	Разраб.	Анашкина		<i>Анашкина</i>	10.22		П	9	
						Размещение средств размещения информации, рекламных конструкций (продолжение)	ООО «Архитектурная мастерская «Город», г.Пермь		

Позиция согласно ведомости отделки фасадов	Координаты цвета RAL 9003	C:	0	
		M:	0	
		Y:	0	
		K:	0	
		R:	244	
		G:	248	
3, 5		B:	244	

Позиция согласно ведомости отделки фасадов	Координаты цвета RAL 8017	C:	60	
		M:	80	
		Y:	80	
		K:	80	
		R:	68	
		G:	50	
4, 9		B:	45	

Позиция согласно ведомости отделки фасадов	Координаты цвета RAL 7038	C:	30	
		M:	10	
		Y:	20	
		K:	20	
		R:	180	
		G:	184	
2, 9, 11		B:	176	

Позиция согласно ведомости отделки фасадов	Координаты цвета RAL 7035	C:	5	
		M:	0	
		Y:	5	
		K:	20	
		R:	203	
		G:	208	
3, 4, 8		B:	204	

Позиция согласно ведомости отделки фасадов	Координаты цвета RAL 7016	C:	60	
		M:	30	
		Y:	30	
		K:	80	
		R:	55	
		G:	63	
7		B:	67	

СОГЛАСОВАНО
 1^й заместитель начальника ДГА
 г. Перми - главный архитектор
 Д.Ю. Лапшин
 20.11.22

ПРИМЕЧАНИЕ: Координаты цвета в RAL приведены с сайта <https://colorscheme.ru/> (каталог цветов RAL CLASSIC)

						042-11-2022			
						Колерный паспорт объекта капитального строительства по улице Уинской, 9 Мотовилихинского района г. Перми			
Изм.	Кол. уч.	Лист	№ док.	Подп.	Дата	Многоквартирный жилой дом с встроено-пристроенными помещениями нежилого назначения	Стадия	Лист	Листов
Разраб.		Анашкина		<i>Анашкина</i>	10.22		П	10	10
						Эталоны колеров	ООО «Архитектурная мастерская «Город», г.Пермь		