

Корелина В.В

*№ 059-22-01-26-3763 от 30.09.2022*  
Номер и дата входящего заявления о согласовании колерного паспорта

Заказчик: ООО "Проект ПМ"

**ПАСПОРТ ВНЕШНЕГО ОБЛИКА ОБЪЕКТА  
КАПИТАЛЬНОГО СТРОИТЕЛЬСТВА  
(КОЛЕРНЫЙ ПАСПОРТ)**

АДРЕС ОБЪЕКТА: г. Пермь, административный район Ленинский,  
улица Монастырская, здание (строение) № 59:01:4410033:347, 59:01:4410033:341

шифр: 09-2022-КП


ПЕРМЬ 2022 г.

**Ведомость чертежей**

ЛИСТ	НАИМЕНОВАНИЕ	ПРИМЕЧАНИЯ
1	Общие данные (начало)	
2	Общие данные (продолжение)	
3	Визуализация объекта	
4	Главный фасад по ул.Попова в осях 1Н-8Н	
5	Боковые фасады в осях АН-ВН и ВН-АН	
6	Дворовой фасад в осях 8Н-1Н	
7, 8	Размещение средств размещения информации, рекламных конструкций	
9	Архитектурная-художественная подсветка	
10	Эталоны колеров	

**Ведомость отделки фасадов**

ПОЗ.	ЭЛЕМЕНТ ФАСАДА	ЭТАЛОН ЦВЕТА	ОБОЗНАЧ.	ВИД ОТДЕЛКИ	ПРИМ.
1	Поле стен (тип 1)		RAL 1013	Декоративная минеральная штукатурка	
2	Поле стен (тип 2)		RAL 040 50 30	Декоративная минеральная штукатурка	
3	Поле стен (тип 3)		RAL 7024	Декоративная минеральная штукатурка	
4	Козырёк			Фиброцементная панель KWEW	H529U
5	Колонны		RAL 7024	Керамогранит	
6	Подшив потолка козырька		RAL 1013	Алюминиевые композитные панели Bildex BDХ	
7	Заполнение витражей, вставки в витраже			Стекло прозрачное, тонировка	
8	Переплеты витражей, окон, дверей		RAL 7024	Алюминиевый профиль "Schuco"	
9	Отливы		RAL 7024	Оцинкованная сталь с полимерным покрытием	


**СОГЛАСОВАНО**  
 заместитель начальника ДГА  
 г.Перми - главный архитектор  
 В.Ю. Лапшин  
 17.10.2022

**Пояснительная записка**

**Объект капитального строительства** – Многофункциональный центр с гостиницей в границах улиц Монастырская - Попова - Петропавловская - Осинская Ленинский район г. Перми. 2 этапом строительства является здание гостиницы 20-этажей;

**Год постройки и ввода в эксплуатацию:** новое строительство;

**Тип здания:** монолитный железобетонный каркас, индивидуальный проект;

**Здание в плане:** прямоугольной конфигурации;

**Наружные стены:** заполнение из бетонных блоков, фасад-декоративная минеральная штукатурка, козырек главного входа облицован фиброцементными фасадными панелями с текстурой под дерево;

**Кровля:** плоская;

**Ранее согласованные колерные паспорта:** – не разрабатывались.

Нахождение в границах зон объектов культурного наследия: согласно постановлению Правительства Пермского края от 11.04.2019 № 263-п рассматриваемый объект капитального строительства частично расположен в границах зоны охраны объекта культурного наследия регионального значения «Мечеть соборная с оградой» (условный индекс – ЗРЗ-7), при этом рассматриваемый объект к предмету охраны не относится.

**Настоящим колерным паспортом:**


Определяются типы и виды отделки, и их цветовые решения;

Устанавливаются виды и места размещения средств размещения информации, рекламных конструкций;

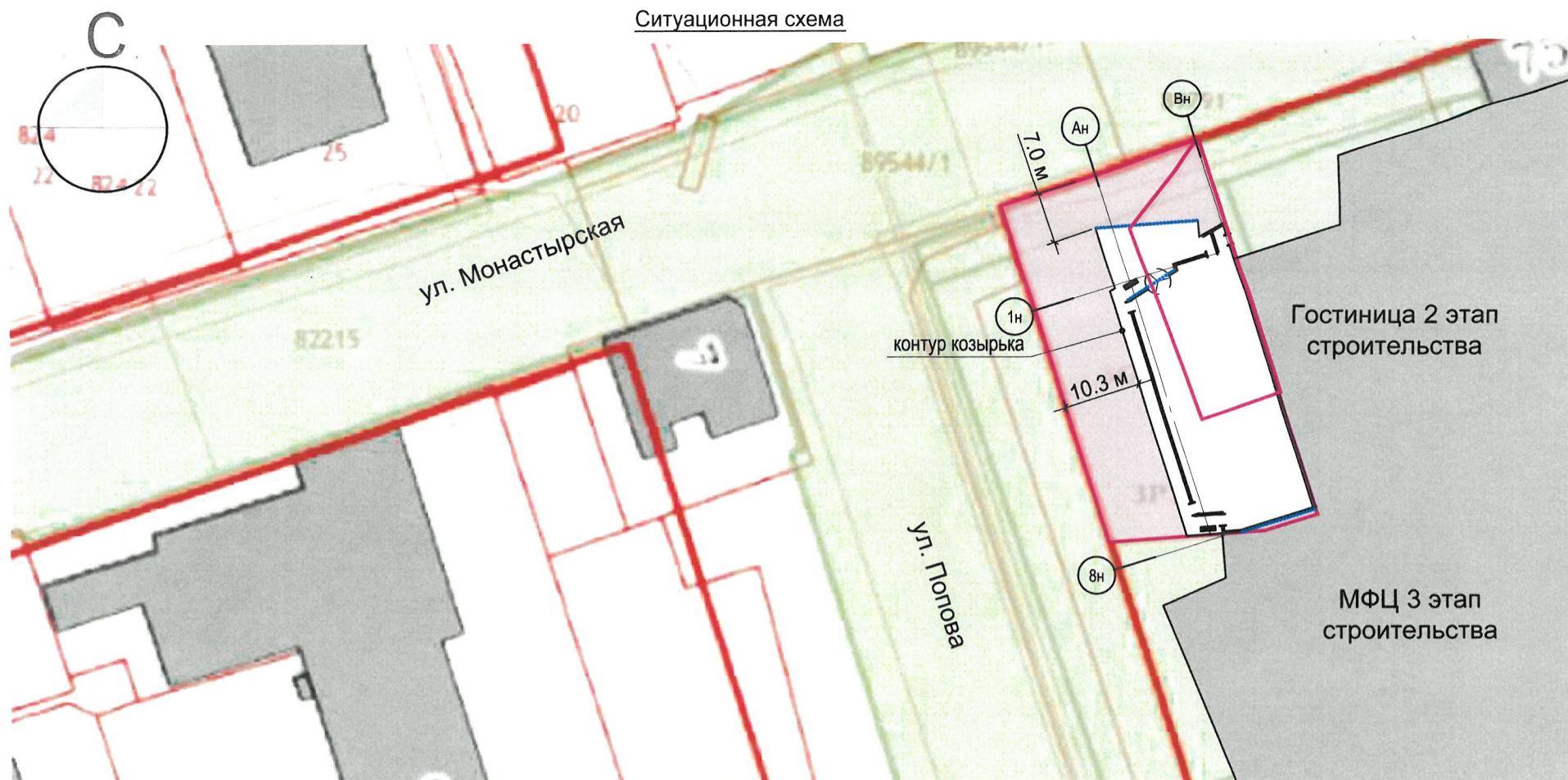
Цветовое решение и применяемые материалы обеспечивают комплексное решение всех элементов фасадов, единство архитектурного облика здания. Средства размещения информации, рекламные конструкции не нарушат архитектурный облик здания.

Предметом согласования данного колерного паспорта являются: принятые цветовые решения элементов фасада, применяемые материалы существующего объекта недвижимости, а также определение возможных типов размещения средств размещения информации на нем. Средства размещения информации, рекламные конструкции, не соответствующие типу и местам их возможного размещения, подлежат демонтажу.

В соответствии с Градостроительным кодексом Российской Федерации, решением Пермской городской Думы от 15.12.2020 № 277 «Об утверждении Правил благоустройства территории города Перми» и постановлением администрации города Перми от 22.02.2017 № 130 «Об утверждении формы и Порядка согласования паспорта внешнего облика объекта капитального строительства (колерного паспорта)» проекты колерных паспортов либо проекты изменений в колерные паспорта не являются разрешительной документацией на строительство, реконструкцию объекта капитального строительства; не являются правовым основанием на устройство пристроек, навесов, козырьков и других архитектурных элементов объекта капитального строительства.

						09-2022-КП			
						Колерный паспорт объекта капитального строительства по ул.Монастырская, №59:1:4410033:347, 59:01:4410033:341 Ленинского района г.Перми			
Изм.	Кол. уч.	Лист	№ док.	Подп.	Дата	Многофункциональный центр с гостиницей в границах ул. Попова-Монастырская-Осинская-Петропавловская в г.Перми (2 этап строительства. Гостиница)	Стадия	Лист	Листов
							П	1	10
Н. контроль		Корелина			09.22	Общие данные (начало)		Корелина В.В.	

Ситуационная схема



**Инструкция о порядке производства работ, связанных с окраской фасадов и всех наружных частей зданий, сооружений, строений, расположенных на территории города Перми**

1. Окраска (отделка) фасадов и всех наружных частей зданий, сооружений, строений, расположенных на территории города Перми, может производиться лишь на основании паспорта внешнего облика объекта капитального строительства (колерного паспорта), согласованного с департаментом градостроительства и архитектуры администрации г. Перми (далее – ДГА).
2. До начала процесса окраски (отделки) здания или какого-либо сооружения должны быть произведены работы по капитальному ремонту всех без исключения его наружных частей, подлежащих окраске.
3. До начала ремонта зданий, имеющих газосветовую рекламу, сообщить рекламораспространителю о предстоящих работах на фасаде здания с целью сохранения вывесок либо их демонтажа.
4. Полуразрушенные и разрушенные архитектурные художественно-скульптурные элементы фасада: карнизы, фризy, колонны, пилястры, сандрики, кронштейны, обрамления проемов, различные лепные украшения, барельефы, мозаика, художественная роспись и т.п. подлежат обязательному восстановлению в своем первоначальном виде. Категорически запрещается производить окраску здания без предварительного восстановления указанных элементов декора фасада.
5. Металлические поверхности отдельных элементов фасада: чугунные решетки, ограждения балконов и лестниц, элементы входных групп, двери, кронштейны и прочие архитектурно-художественные элементы фасада перед окраской очищаются от грязи, ржавчины, старой краски и покрываются вновь атмосферостойкой краской для металлических поверхностей.
6. В соответствии с выданными образцами цвета (колерами) на окраску (отделку) здания организация, производящая ремонт здания, составляет пробные образцы цвета, которые наносятся на подготовленную для покраски поверхность стены в уровне 1-го этажа здания (не выше 1,5 метров от земли).
7. Проверку и согласование пробного образца цвета (выкрас колера) производит уполномоченный представитель ДГА. Без указанных проверки и согласования производить окраску (отделку) фасадов здания категорически запрещается.
8. Домоуправления, организации и учреждения, производящие окраску (отделку) и связанный с ней ремонт фасадов здания, несут ответственность за выполнение настоящей инструкции и могут быть привлечены к административной ответственности за ее нарушение в соответствии со статьей 6.8.2 «Нарушение требований к внешнему виду фасадов зданий, строений, сооружений» Закона Пермского края от 06.04.2015 № 460-ПК «Об административных правонарушениях в Пермском крае».
9. По всем вопросам, связанным с производством работ, необходимо обращаться в ДГА по адресу: г. Пермь, ул. Сибирская, 15, каб. 315, тел. 212-76-98.

Ведомость ссылочных и прилагаемых документов

ОБОЗНАЧЕНИЕ	НАИМЕНОВАНИЕ	ПРИМЕЧАНИЯ
	Ссылочные документы	
Постановление администрации г.Перми от 22.02.2017 № 130	Об утверждении формы и Порядка согласования паспорта внешнего облика объекта капитального строительства (колерного паспорта)	
Решение Пермской городской Думы от 15.12.2020 №277	Об утверждении Правил благоустройства территории города Перми	
Постановление Правительства Пермского края от 11.04.2019 № 263-п	«Об утверждении границ зон охраны объекта культурного наследия регионального значения «Мечеть соборная с оградой», расположенного по адресу: Пермский край, г. Пермь, ул. Осинская, д. 5, а также режимов использования земель и требований к градостроительным регламентам в границах данных зон»	

Условные обозначения

- граница зоны регулирования застройки
- граница земельного участка  
59:1:4410033:347, 59:01:4410033:341
- здание гостиницы 2 этап строительства
- фасады на которых размещаются средства размещения информации, рекламных конструкций
- прочие здания и сооружения
- условная координационная ось
- красные линии

09-2022-КП

Колерный паспорт объекта капитального строительства по ул.Монастырская, №59:1:4410033:347, 59:01:4410033:341 Ленинского района г.Перми

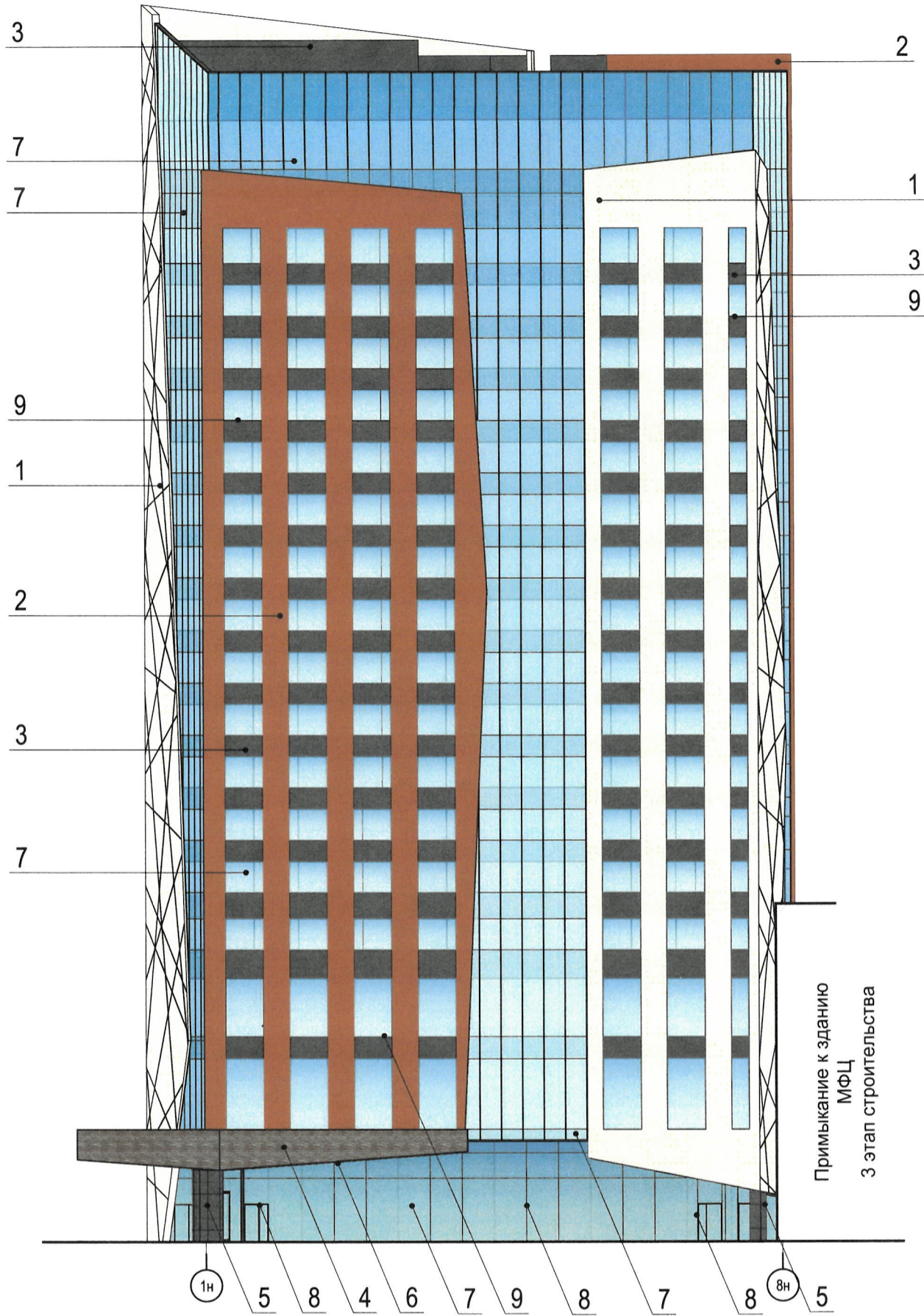
Изм.	Кол. уч.	Лист	№ док.	Подп.	Дата	Многофункциональный центр с гостиницей в границах ул. Попова-Монастырская-Осинская-Петропавловская в г.Перми (2 этап строительства. Гостиница)	Стадия	Лист	Листов
Разработал		Корелина		<i>[Signature]</i>	09.22			П	2
Н. контроль		Корелина		<i>[Signature]</i>	09.22	Общие данные (окончание)	Корелина В.В.		



На данном листе представлена визуализация, которая представляет общую концепцию проекта и может отличаться от фасадов колерного паспорта.

						09-2022-КП			
						Колерный паспорт объекта капитального строительства по ул.Монастырская,№59:1:4410033:347, 59:01:4410033:341 Ленинского района г.Перми			
Изм.	Кол. уч.	Лист	№ док.	Подп.	Дата	Многофункциональный центр с гостиницей в границах ул. Попова-Монастырская-Осинская-Петропавловская в г.Перми (2 этап строительства. Гостиница)	Стадия	Лист	Листов
Разработал		Корелина		<i>[Signature]</i>	09.22		П	3	
Н. контроль		Корелина		<i>[Signature]</i>	09.22	Визуализация объекта	Корелина В.В.		

Главный фасад по  
ул. Попова в осях 1Н-8Н



Условные обозначения

- 4 - выноска и номер позиции согласно Ведомости отделки фасадов на листе 1  
1 - условная координационная ось

СОГЛАСОВАНО  
заместитель начальника ДГА  
г. Перми - главный архитектор  
А.Ю. Рыжков  
19.09.2022

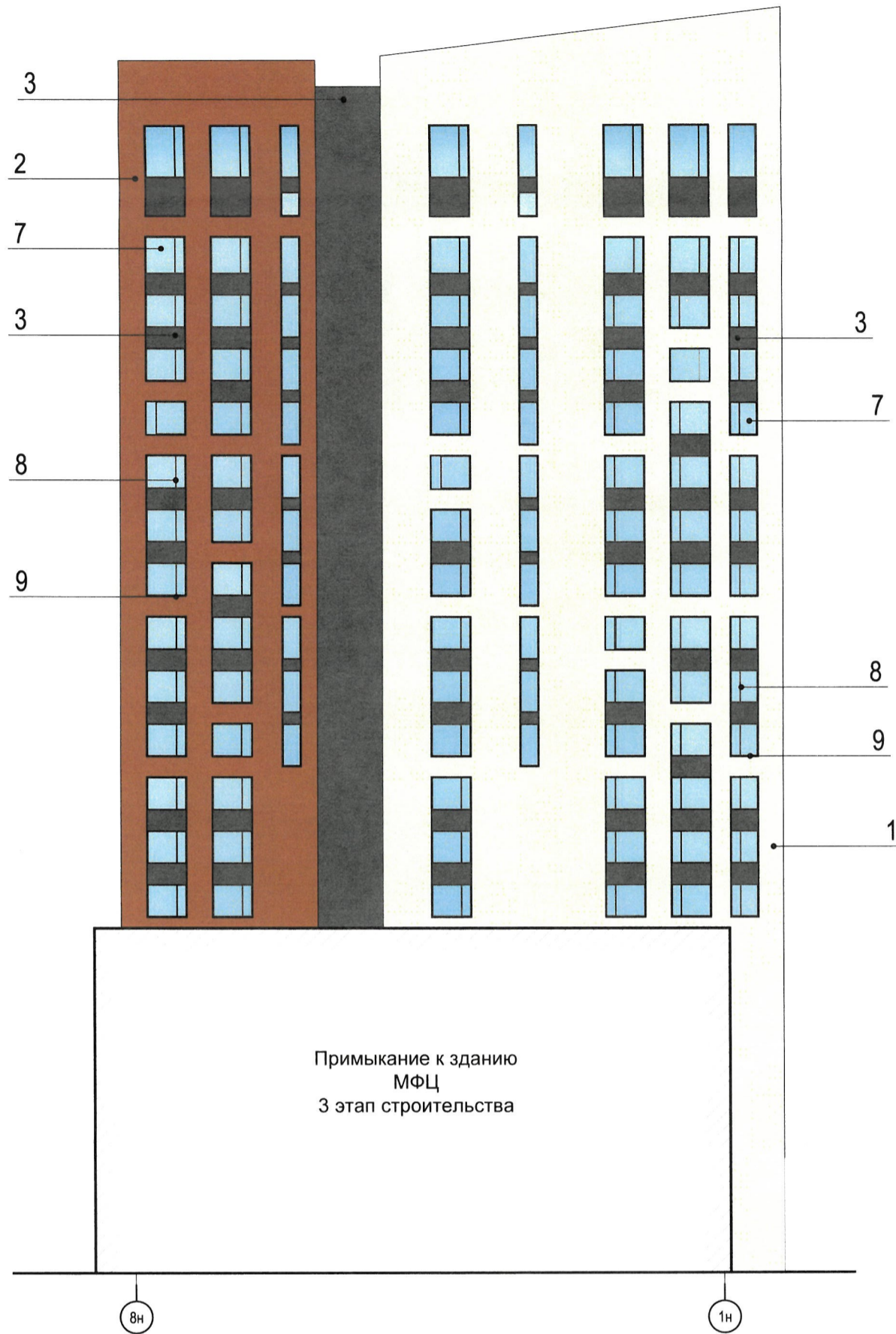
Примечание :

1. В случае, если наружные лестницы при дополнительно устроенных входах в общественные помещения здания выходят за границы предоставленного земельного участка и красные линии квартала, то устройство дополнительных или переустройство существующих входных групп требует получения разрешения в установленном порядке;
2. В случае устройства или переустройства (перепланировки, ремонта, реконструкции) помещений общественного назначения, их входных групп в обязательном порядке должны быть предусмотрены мероприятия по обеспечению доступности данных помещений для маломобильных групп населения, включая инвалидов, использующих кресла-коляски и собак-проводников (далее-МГН) в соответствии с требованиями СП 59.13330.2016 Свод правил. Доступность зданий и сооружений для маломобильных групп населения. Данный свод правил касается функционально-планировочных элементов зданий и сооружений, их участков или отдельных помещений, доступных для МГН (входные узлы, коммуникации, пути эвакуации, помещения и зоны обслуживания, а также их информационное и инженерное обустройство). В частности, лестницы при входах в общественные помещения должны дублироваться пандусами с уклоном не более 1:20 (5%) или иными средствами подъема (подъемные платформы, лифты и т.д.). Согласно вышеуказанному Своду правил наружные лестницы и пандусы должны иметь поручни с учетом технических требований к опорным стационарным устройствам по ГОСТ Р 51261; размеры входной площадки при открывании дверей наружу должны быть не менее 1,4 x 2,0 или 1,5 x 1,85; размеры входной площадки с пандусом не менее 2,2 x 2,2 м.



						09-2022-КП			
						Колерный паспорт объекта капитального строительства по ул. Монастырская, №59:1:4410033:347, 59:01:4410033:341 Ленинского района г.Перми			
Изм.	Кол. уч.	Лист	№ док.	Подп.	Дата	Многофункциональный центр с гостиницей в границах ул. Попова-Монастырская-Осинская- Петропавловская в г.Перми (2 этап строительства. Гостиница)	Стадия	Лист	Листов
Разработал		Корелина		<i>[Signature]</i>	09.22		П	4	
Н. контроль		Корелина		<i>[Signature]</i>	09.22	Главный фасад по ул. Попова в осях 1Н-8Н	Корелина В.В.		



Дворовой фасад  
в осях 8Н-1Н



Условные обозначения

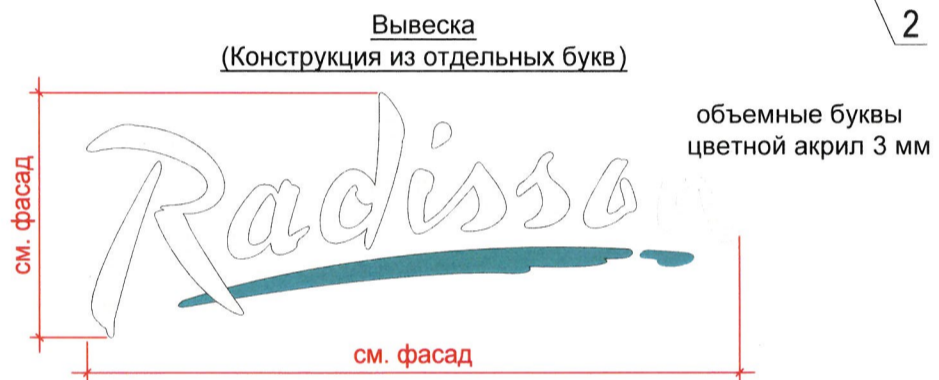
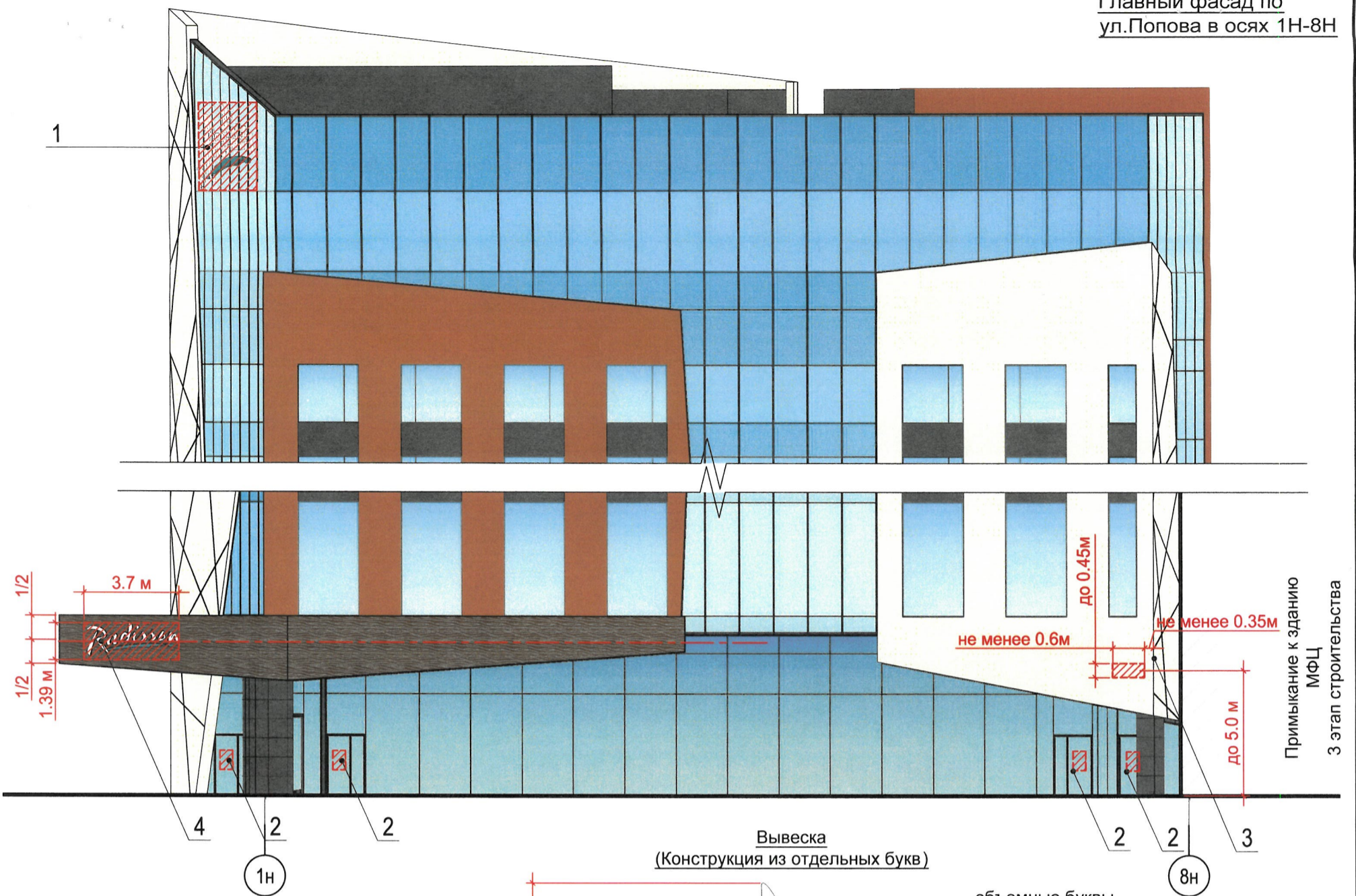
-  - выноска и номер позиции согласно Ведомости отделки фасадов на листе 1
-  - условная координационная ось

СОГЛАСОВАНО  
 Руководитель проектного отдела  
 Главный архитектор  
 Ю. Ю. Баранов  
 19 2022

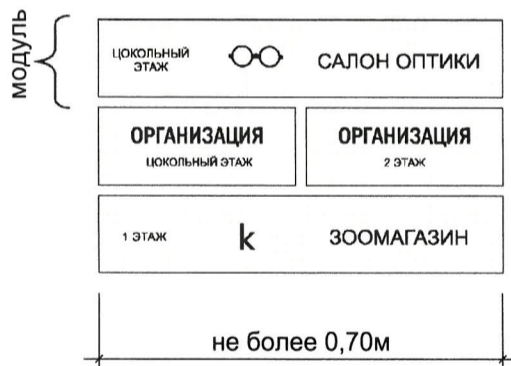
Примечание :

1. К дополнительному оборудованию относятся: наружные блоки систем вентиляции и кондиционирования, вентиляционные и водосточные трубы; антенны; видеокамеры наружного наблюдения; почтовые ящики; кабельные линии, пристенные электрощиты; флагштоки и так далее;
2. Размещение дополнительного оборудования, дополнительных элементов и устройств на фасадах объектов капитального строительства допускается при соблюдении следующих условий:
  - соответствие размещения дополнительного оборудования архитектурному решению фасадов, предусмотренному проектной документацией, в соответствии с которой осуществлено строительство (реконструкция) Объекта, с привязкой к единой (вертикальной, горизонтальной) системе осей фасадов;
  - единая горизонтальная ось - условная прямая линия. Определяется как половина расстояния между верхним и нижним архитектурным элементом (окна, наличники, карниз, фриз и другие), выделяющимся (западающим, выступающим) из плоскости стены;
  - единая вертикальная ось - условная прямая линия. Определяется как половина расстояния между границами одного архитектурного элемента (окна, двери, колонны) либо между двумя архитектурными элементами (окна, двери, колонны);
  - комплексное решение размещения оборудования - единое архитектурное и цветовое решение (в том числе размер, форма, материал);
  - размещение дополнительного оборудования на архитектурных деталях, элементах декора, поверхностях с ценной архитектурной отделкой, а также крепление, ведущее к повреждению архитектурных поверхностей, не допускаются
3. Наружные системы кондиционирования устанавливаются за счет пространства помещений либо закрываются декоративными экранами в цвет фасада.

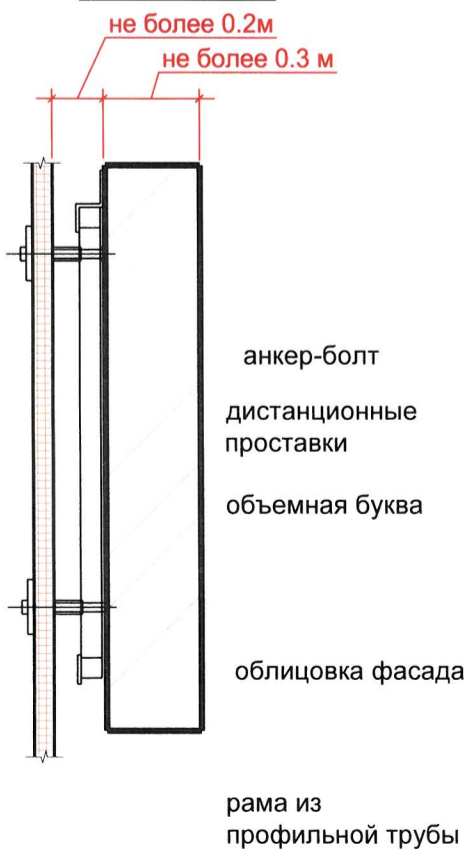
						09-2022-КП			
						Колерный паспорт объекта капитального строительства по ул.Монастырская, №59:1:4410033:347, 59:01:4410033:341 Ленинского района г.Перми			
Изм.	Кол. уч.	Лист	№ док.	Подп.	Дата	Многофункциональный центр с гостиницей в границах ул. Попова-Монастырская-Осинская-Петропавловская в г.Перми (2 этап строительства. Гостиница)	Стадия	Лист	Листов
							П	6	
						Дворовой фасад в осях 8Н-1Н	Корелина В.В.		
Н. контроль		Корелина			09.22				



Пример группировки  
табличек-режимников поз.2



Узел крепления



Ведомость средств размещения информации, рекламных конструкций

№	тип объекта, материал, способы крепления	цвет (с указанием RAL)	наличие подсветки
1	Вывеска - объемные буквы и/или логотипы без подложки на металлических направляющих в цвет фасада на стене здания. Металл, пластик, пленки	Фирменные цвета	Внешняя или внутренняя, светодиодами
2	Информационная табличка (режимник). Одиночная (500x700). Оргстекло, пластик, металл, выклейки	Фирменные цвета	Без подсветки
3	Указатель с наименованием улицы и номером дома (здания) (пункт 11.4.2 решения Пермской городской Думы от 15.12.2020 № 277). Пластик, металл.	Синий: R-(0), G-(20), B-(120); белый	Возможна подсветка
4	Вывеска - логотипы без подложки на металлических направляющих на козырьке. Металл, пластик, пленки	Фирменные цвета	Внешняя или внутренняя светодиодами

Условные обозначения

- выноска и номер позиции согласно ведомости средств размещения информации, рекламных конструкций
- единая горизонтальная ось размещения средств информации
- место допустимого размещения средств размещения информации, рекламных конструкций
- привязка объектов к элементам фасада, размеры максимальные размеры

Управление архитектуры и городского дизайна  
ДГА администрации г.Перми  
СООТВЕТСТВУЕТ АРХИТЕКТУРНОМУ  
ОБЛИКУ ГОРОДА ПЕРМИ  
«17» 09/2022  
Подпись: Сафаров

ПРИМЕЧАНИЕ:

1. Условия размещения средств размещения информации, рекламных конструкций см. лист 8

						09-2022-КП			
						Колерный паспорт объекта капитального строительства по ул.Монастырская, №59:1:4410033:347, 59:01:4410033:341 Ленинского района г.Перми			
Изм.	Кол. уч.	Лист	№ док.	Подп.	Дата	Многофункциональный центр с гостиницей в границах ул. Попова-Монастырская-Осинская-Петропавловская в г.Перми (2 этап строительства. Гостиница)	Стадия	Лист	Листов
Разработал		Корелина			09.22		П	7	
Н. контроль		Корелина			09.22	Размещение средств размещения информации, рекламных конструкций	Корелина В.В.		



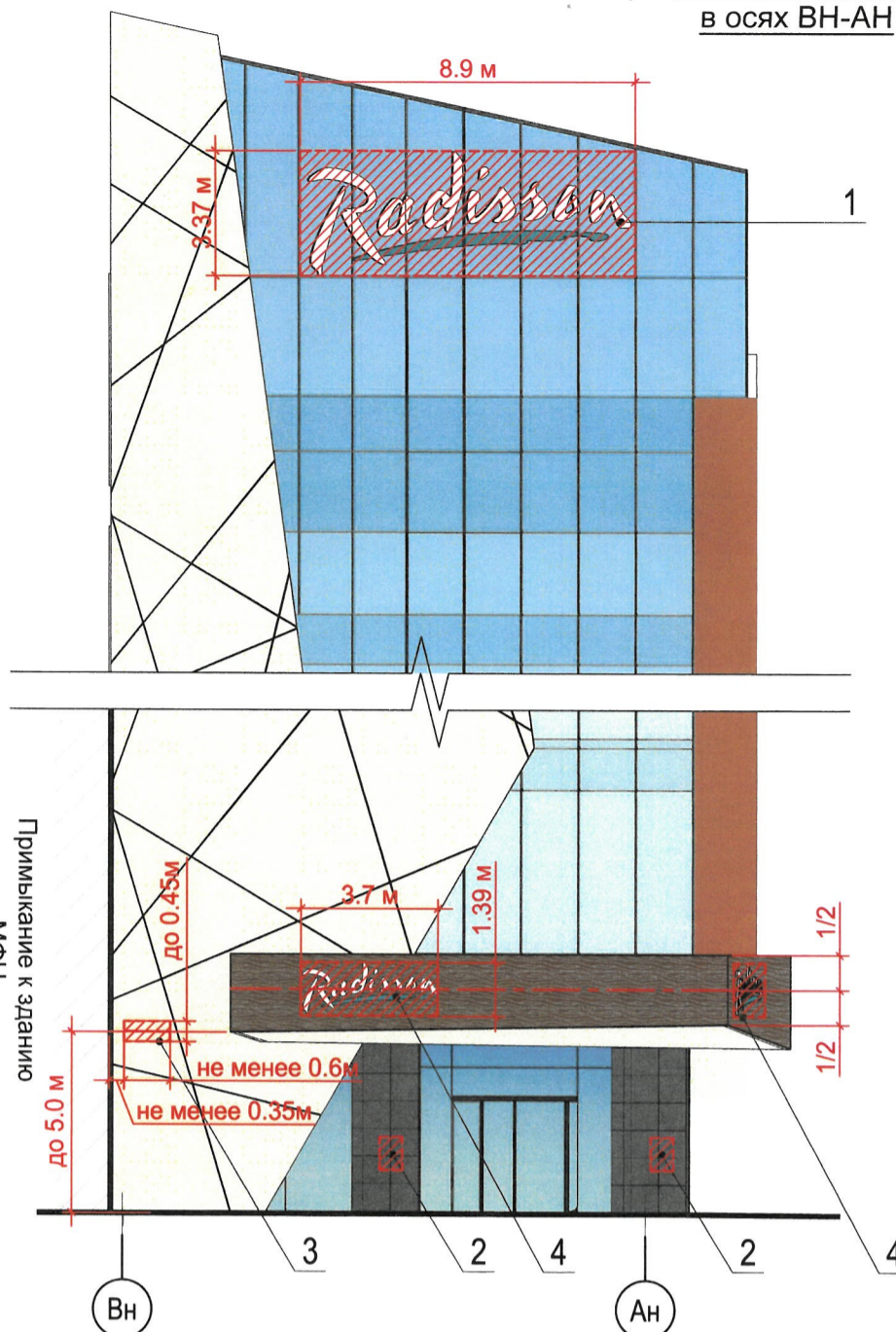
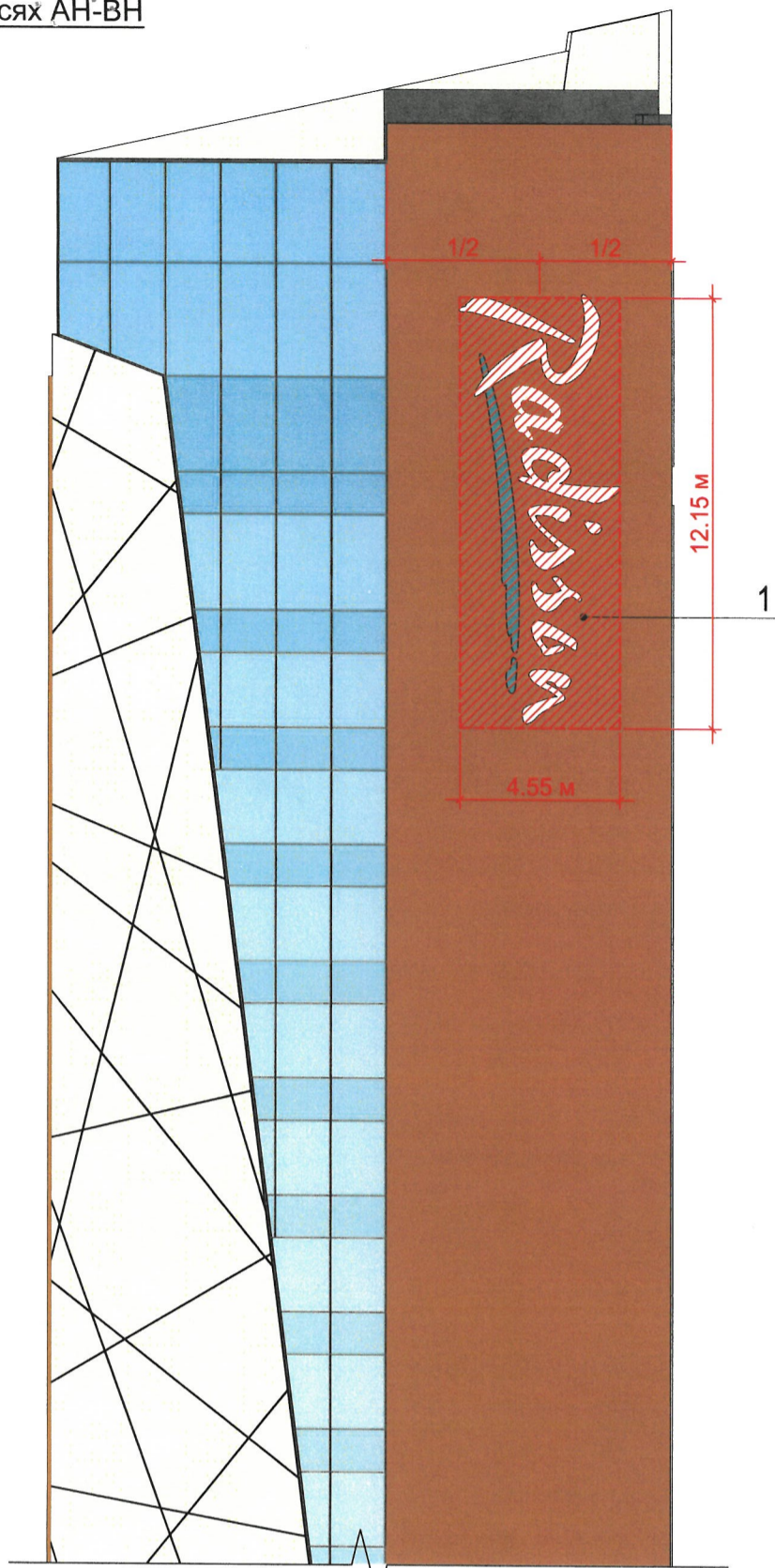
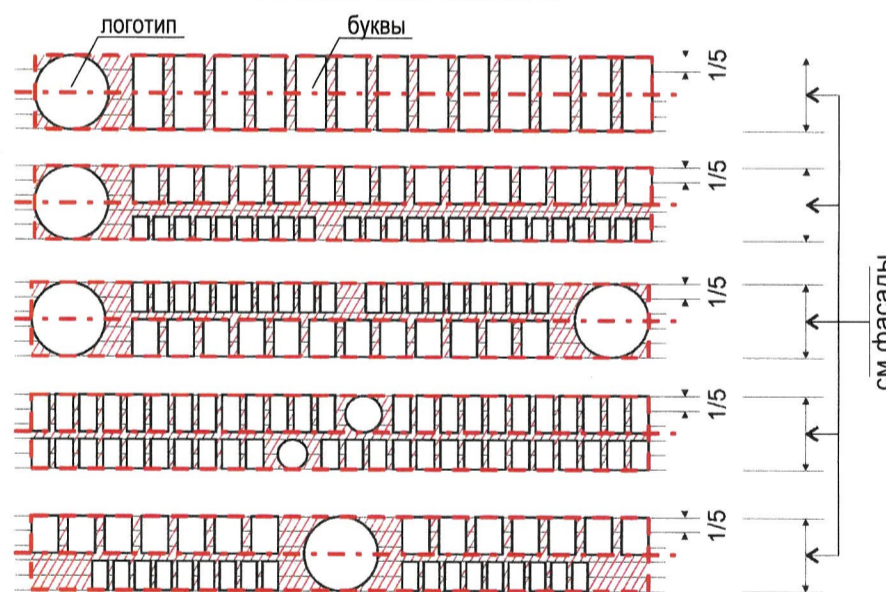


Схема компоновки объемных букв и/или логотипов, знаков относительно оси и места допустимого размещения средств размещения информации (Стандартные вывески)



Условные обозначения

- выноска и номер позиции согласно ведомости средств размещения информации, рекламных конструкций
- единая горизонтальная ось размещения средств информации
- место допустимого размещения средств размещения информации, рекламных конструкций
- привязка объектов к элементам фасада, размеры максимальные

Условия размещения средств размещения информации, рекламных конструкций.

1. Место размещения информации располагается относительно условной прямой линии – единой горизонтальной оси. Местоположение оси на фасаде определяется как половина расстояния между верхним и нижним архитектурным элементом (окна, наличники, карниз, фриз и др.), выделяющимся (западающим, выступающим) из плоскости стены.
2. Размещение вывесок и рекламных конструкций должно осуществляться в границах места допустимого размещения средств размещения информации, рекламных конструкций, установленных данным колерным паспортом объекта капитального строительства.
3. Размещение вывесок по отношению друг к другу, их конфигурация, наполненность информацией должны соответствовать Стандартным требованиям к вывескам, их размещению и эксплуатации (далее - Стандартные требования), утвержденным Решением Пермской городской Думы от 15.12.2020 №277.
4. В случае, если планируемые к размещению вывески не соответствуют Стандартным требованиям и действующему колерному паспорту, требуется внесение изменений в колерный паспорт путем разработки нового колерного паспорта.
5. Максимальный размер информационных табличек – 0,5 м x 0,7 м (пункт 2.13 Стандартных требований).
6. Узел крепления каждого типа объекта информации разрабатывается отдельным рабочим проектом.
7. В случае размещения рекламной конструкции на фасаде здания, строения, сооружения, такая конструкция должна быть отражена в составе нового колерного паспорта, а ее размещение должно осуществляться в соответствии с действующим порядком установки эксплуатации рекламных конструкций на территории города Перми, утвержденным решением пермской городской Думы, с последующим получением на установку и эксплуатацию рекламной конструкции в установленном порядке.

ПРИМЕЧАНИЕ:

1. Ведомость размещения средств размещения информации, рекламных конструкций см. лист 7

Управление архитектуры и городского дизайна  
ДГА администрации г.Перми  
СООТВЕТСТВУЕТ АРХИТЕКТУРНОМУ  
ОБЛИКУ ГОРОДА ПЕРМИ  
«17» 10 2022  
Подпись: Корелина В.В.

						09-2022-КП			
						Колерный паспорт объекта капитального строительства по ул.Монастырская, №59:1:4410033:347, 59:01:4410033:341 Ленинского района г.Перми			
Изм.	Кол. уч.	Лист	№ док.	Подп.	Дата	Многофункциональный центр с гостиницей в границах ул. Попова-Монастырская-Осинская- Петропавловская в г.Перми (2 этап строительства. Гостиница)	Стадия	Лист	Листов
Разработал		Корелина		<i>[Signature]</i>	09.22		П	8	
Н. контроль		Корелина		<i>[Signature]</i>	09.22	Размещение средств размещения информации, рекламных конструкций			Корелина В.В.

Вид на гостиницу с коммунального моста



Вид на гостиницу с эспланады



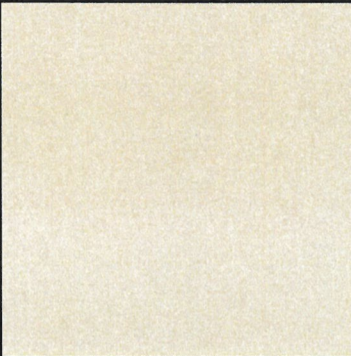
Пояснительная записка


Концепция

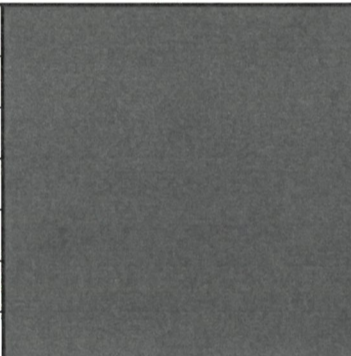
Фасад отеля – это его лицо, его рекламная вывеска. По внешнему виду гостиницы потенциальные постояльцы судят о ее удобстве и уровне респектабельности. Для того чтобы не нарушать заложенную идею паруса в формировании фасада гостиницы освещение в темное время суток решается за счет внутренней подсветки зон с постоянным освещением (ресепшен, коридор, ресторан, номера, служебные помещения) основным акцентом для привлечения внимания в темное время суток запроектировано рекламное освещение (логотип, название гостиницы). Предусмотрено освещение фасадной части в виде паруса по улице Монастырская, приемом распределения света по вертикали с направлением снизу вверх с постепенным затуханием светового потока в статическом или динамическом многоцветном освещении. Данный прием освещения называется градиентным - он задает вектор движения здания ввысь, но постепенно затухает, и становится невозможно определить конечную высоту здания на темном небе. Чтобы не раствориться в темноте венчающей частью фасада гостиницы является рекламная вывеска, а градиентную подсветку создаст освещение внутренних зон фасада. Входная группа выделяется подсветкой логотипа на фасаде, ступеньки перед входом освещены, предусмотрено ландшафтное освещение - дорожки и подходы к зданию, парковка. Детальная проработка архитектурного освещения будет разработано в рабочей документации и представлено дополнительно для согласования в ДГА.

СОГЛАСОВАНО  
 заместитель начальника ДГА  
 г.Перми - главный архитектор  
 А.Ю. Карасев  
 17/10/2022

						09-2022-КП			
						Колерный паспорт объекта капитального строительства по ул.Монастырская, №59:1:4410033:347, 59:01:4410033:341 Ленинского района г.Перми			
Изм.	Кол. уч.	Лист	№ док.	Подп.	Дата	Многофункциональный центр с гостиницей в границах ул. Попова-Монастырская-Осинская-Петропавловская в г.Перми (2 этап строительства. Гостиница)	Стадия	Лист	Листов
Разработал		Корелина		<i>В.В. Корелина</i>	09.22		П	9	
Н. контроль		Корелина		<i>В.В. Корелина</i>	09.22	Архитектурная-художественная подсветка	Корелина В.В.		



Позиция согласно ведомости отделки фасадов	RAL CLASSIC 1013	C:	0	
		M:	5	
		Y:	20	
		K:	10	
		R:	233	
		G:	229	
1, 6		B:	206	

Позиция согласно ведомости отделки фасадов	RAL DESIGN 040 50 30	C:	24	
		M:	56	
		Y:	56	
		K:	21	
		R:	169	
		G:	109	
2		B:	92	

Позиция согласно ведомости отделки фасадов	RAL CLASSIC 7024	C:	80	
		M:	60	
		Y:	50	
		K:	40	
		R:	71	
		G:	74	
3,5,8		B:	80	

СОГЛАСОВАНО  
 № заместитель начальника ДГА  
 г. Перми - главный архитектор  
 Д.Ю. Лапшин  
 17/10/2024

Координаты цветов в RAL приведены с сайта <http://colorscheme.ru/>

						09-2022-КП			
						Колерный паспорт объекта капитального строительства по ул.Монастырская, №59:1:4410033:347, 59:01:4410033:341 Ленинского района г.Перми			
Изм.	Кол. уч.	Лист	№ док.	Подп.	Дата	Многофункциональный центр с гостиницей в границах ул. Попова-Монастырская-Осинская-Петропавловская в г.Перми (2 этап строительства. Гостиница)	Стадия	Лист	Листов
Разработал		Корелина			09.22		П	10	
Н. контроль		Корелина			09.22	Эталон колеров	Корелина В.В.		