

Общество с ограниченной ответственностью «Ар-Профитто»

27.09.2021 № 059-22-01-26-4358

Заказчик: ИП Цепенщиков Владислав Викторович

**ПАСПОРТ ВНЕШНЕГО ОБЛИКА ОБЪЕКТА КАПИТАЛЬНОГО СТРОИТЕЛЬСТВА
(КОЛЕРНЫЙ ПАСПОРТ)**

**АДРЕС ОБЪЕКТА: Пермь, административный район Кировский,
улица Калинина, здание(строение) № 46**

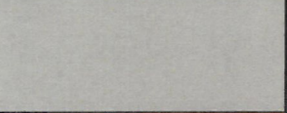

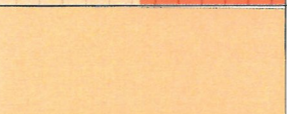

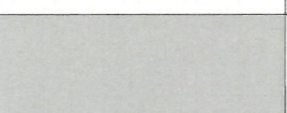
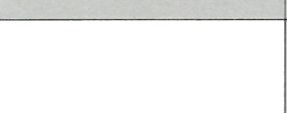
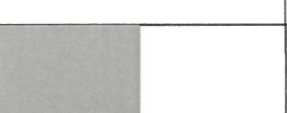



шифр 0809 - 2021 - ОФ

ПЕРМЬ 2021 г.

Ведомость чертежей

ЛИСТ	НАИМЕНОВАНИЕ	ПРИМЕЧАНИЯ
1	Общие данные (Начало).	
2	Общие данные (Продолжение).	
3-4	Существующее состояние фасадов	
5	Главный фасад	
6,7	Дворовой фасад	
8	Боковые Фасады	
9-11	Размещение средств размещения информации, рекламных конструкций	
12	Эталоны колеров	

Ведомость отделки фасадов

ПОЗ.	ЭЛЕМЕНТ ФАСАДА	ЭТАЛОН ЦВЕТА	ОБОЗНАЧ.	ВИД ОТДЕЛКИ	ПРИМ.
1	Цоколь, ступени		RAL 7037	фасадная штукатурка, покраска	
2	Поле стены (тип 1) элементы фасада		-	керамический кирпич	
3	Поле стены (тип 2) элементы фасада		RALEX072	фасадная штукатурка, покраска	
4	Поле стены (тип 3) элементы фасада		RAL 9016	фасадная штукатурка, покраска	
5	Поле стены (тип 4) элементы фасада		RAL 7038	фасадная штукатурка, покраска	
6	Оконные переплеты, витрины		RAL 9010	Металлопластик	
7	Дверные полотна, ворота, ограждения балконов, металлические элементы		RAL 7037 RAL 9010	Металлопластик, заводская покраска, хромирование	
8	входная группа, фриз		RAL 3020	касеты из листового металла заводская покраска	
9	входная группа Колонны витраж, двери		RAL 6018	касеты из листового металла заводская покраска	
10	элементы фасада, торцы плит, колонны		RAL 1018 RAL 7038	штукатурка фасадная с декоративным рельефом, покраска, композитные панели	

Пояснительная записка

Объект капитального строительства – 16-этажное жилое здание со встроенными помещениями общественного назначения по ул. Калинина, 46 в Кировском районе г. Перми
Год постройки и ввода в эксплуатацию: 2016г.;

Ранее разработанные колерные паспорта: разрабатывались, от 29.08.2019г.;

В плане здание сложной (п-образной) конфигурации;

Несущие стены: железобетонный монолитный каркас, заполнение газобетонными блоками, облицовка – кирпичная кладка;

Кровля: плоская.

Настоящим колерным паспортом:

вносятся изменения в действующий колерный паспорт СЭД-059-22-01-26-5366 от 26.08.2019.



Уточняются виды и места размещения средств размещения информации, рекламных конструкций по фасадам в осях А-Б, В-Г устройство витрин, вывесок световых букв, в осях 1-2, вывесок, световых букв;

Раздел «Архитектурно-художественная подсветка» настоящим колерным паспортом не разрабатывается.

В соответствии с Градостроительным кодексом Российской Федерации, решением Пермской городской Думы от 15.12.2020 № 277 «Об утверждении Правил благоустройства территории города Перми» и постановлением администрации города Перми от 22.02.2017 № 130 «Об утверждении формы и Порядка согласования паспорта внешнего облика объекта капитального строительства (колерного паспорта)» проекты колерных паспортов либо проекты изменений в колерные паспорта не являются разрешительной документацией на строительство, реконструкцию объекта капитального строительства; не являются правовым основанием на устройство пристроек, навесов, козырьков;

Предметом согласования данного колерного паспорта являются: принятые цветовые решения элементов фасада, применяемые материалы существующего объекта недвижимости, а также определение возможных типов размещения средств размещения информации на нем. Средства размещения информации, рекламные конструкции, не соответствующие типу и местам их возможного размещения, подлежат демонтажу.

СОГЛАСОВАНО
 1^й заместитель начальника ДГА
 г. Перми - главный архитектор
 Д.Ю. Лапшин
 2021 г.

						0809 - 2021 - ОФ			
						Колерный паспорт объекта капитального строительства по ул. Калинина, 46 в Кировском районе города Перми			
Изм.	Кол.уч.	Лист	Недок	Подпись	Дата	Жилой дом со встроенными помещениями	Стадия	Лист	Листов
Разработал		Пресницкий Д.П.			09/21		П	1	12
Н.контр.		Миндубаев А.И.			09/21	Общие данные (Начало)	ООО "АР-Профитто"		

Инструкция о порядке производства работ, связанных с окраской фасадов и всех наружных частей зданий, сооружений, строений, расположенных на территории города Перми

1. Окраска (отделка) фасадов и всех наружных частей зданий, сооружений, строений, расположенных на территории города Перми, может производиться лишь на основании паспорта внешнего облика объекта капитального строительства (колерного паспорта), согласованного с департаментом градостроительства и архитектуры администрации г. Перми (далее – ДГА).
2. До начала процесса окраски (отделки) здания или какого-либо сооружения должны быть произведены работы по капитальному ремонту всех без исключения его наружных частей, подлежащих окраске.
3. До начала ремонта зданий, имеющих газосветовую рекламу, сообщить рекламораспространителю о предстоящих работах на фасаде здания с целью сохранения вывесок либо их демонтажа.
4. Полуразрушенные и разрушенные архитектурные художественно-скульптурные элементы фасада: карнизы, фризы, колонны, пилястры, сандрики, кронштейны, обрамления проемов, различные лепные украшения, барельефы, мозаика, художественная роспись и т.п. подлежат обязательному восстановлению в своем первоначальном виде. Категорически запрещается производить окраску здания без предварительного восстановления указанных элементов декора фасада.
5. Металлические поверхности отдельных элементов фасада: чугунные решетки, ограждения балконов и лестниц, элементы входных групп, двери, кронштейны и прочие архитектурно-художественные элементы фасада перед окраской очищаются от грязи, ржавчины, старой краски и покрываются вновь атмосферостойкой краской для металлических поверхностей.
6. В соответствии с выданными образцами цвета (колерами) на окраску (отделку) здания организация, производящая ремонт здания, составляет пробные образцы цвета, которые наносятся на подготовленную для покраски поверхность стены в уровне 1-го этажа здания (не выше 1,5 метров от земли).
7. Проверку и согласование пробного образца цвета (выкрас колера) производит уполномоченный представитель ДГА. Без указанных проверки и согласования производить окраску (отделку) фасадов здания категорически запрещается.
8. Домоуправления, организации и учреждения, производящие окраску (отделку) и связанный с нею ремонт фасадов здания, несут ответственность за выполнение настоящей инструкции и могут быть привлечены к административной ответственности за ее нарушение в соответствии со статьей 6.8.2 «Нарушение требований к внешнему виду фасадов зданий, строений, сооружений» Закона Пермского края от 06.04.2015 № 460-ПК «Об административных правонарушениях в Пермском крае».
9. По всем вопросам, связанным с производством работ, необходимо обращаться в ДГА по адресу: г. Пермь, ул. Сибирская, 15, каб. 315, тел. 212-76-98.

Ведомость ссылочных и прилагаемых документов

ОБОЗНАЧЕНИЕ	НАИМЕНОВАНИЕ	ПРИМЕЧАНИЯ
Постановление администрации г. Перми от 22.02.2017 №130	“Об утверждении формы и Порядка согласования паспорта внешнего облика объекта капитального строительства (колерного паспорта)”	
Решение Пермской Городской Думы от 15.12.2020 № 277	“Об утверждении Правил благоустройства территории г.Перми”	
СЭД-22-01-26-505 от 20.10.2016	Колерный паспорт здания по ул.Калинина,46 шифр 1080-2016-ОФ	Согласован 01.11.2016
СЭД-059-22-01-26-246 от 01.08.2017	Колерный паспорт здания по ул.Калинина,46 шифр 1080-2016-ОФ	Согласован 22.08.2017
СЭД-059-22-01-02-423 от 28.11.2017	Колерный паспорт здания по ул.Калинина,46 шифр 1109-2017-ОФ	Согласован 05.12.2017
СЭД-059-22-01-26-3160 от 25.05.2019	Колерный паспорт здания по ул.Калинина,46 шифр 15-04-2019-ОФ	Согласован 24.06.2019
СЭД-059-22-01-26-5366 от 26.08.2019	Колерный паспорт здания по ул.Калинина,46, шифр 16А-08-2019-АФ	Согласован 29.08.2019

Ситуационный план

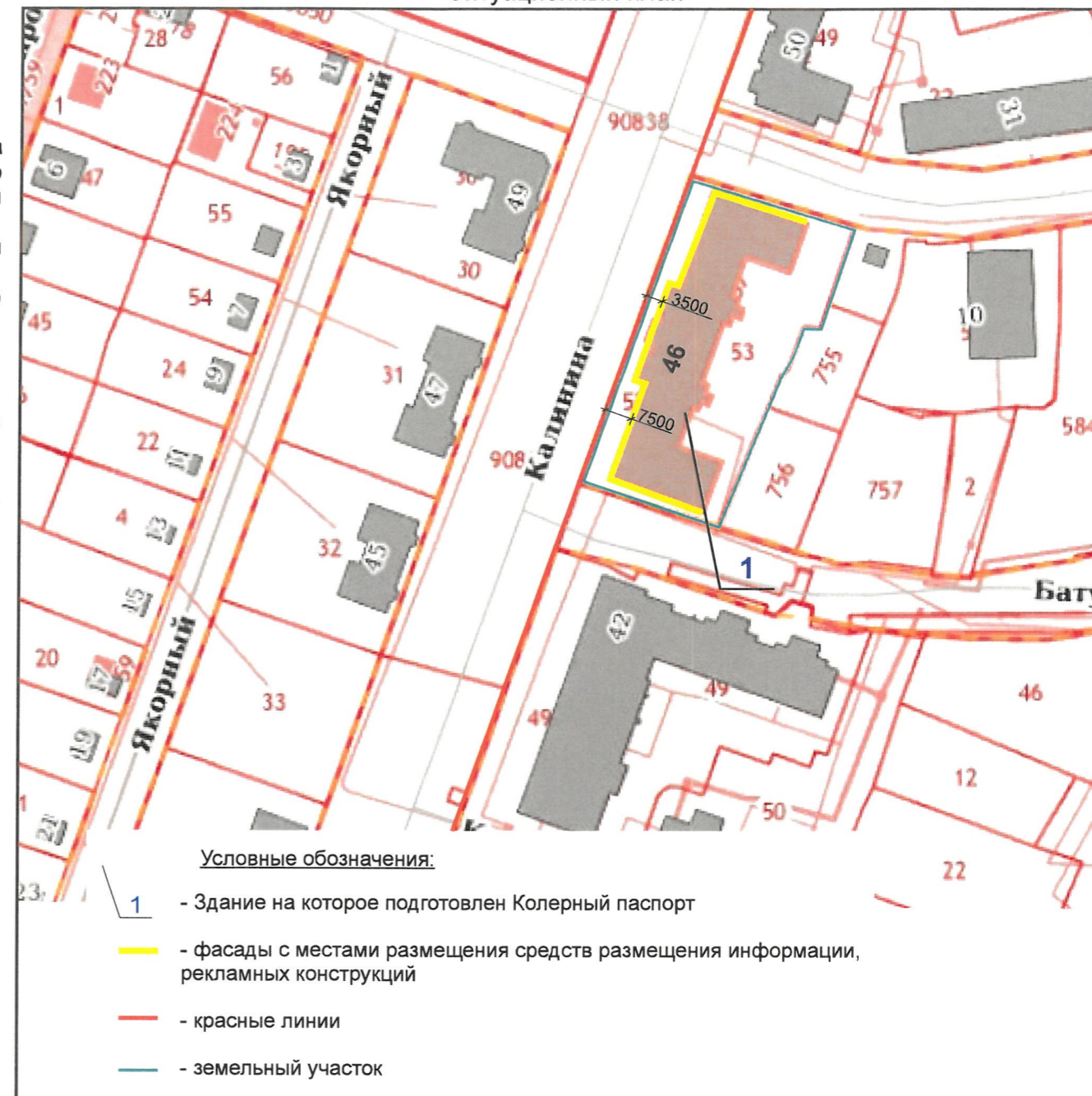
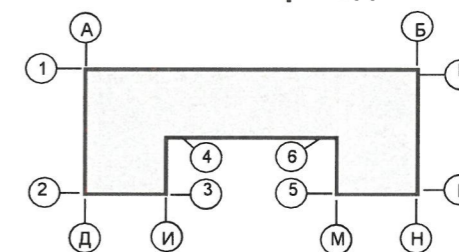


Схема осей фасадов:



0809 - 2021 - ОФ					
Колерный паспорт объекта капитального строительства по ул. Калинина,46 в Кировском районе города Перми					
Изм.	Кол.уч.	Лист	№докум.	Подпись	Дата
Разработал		Пресницкий Д.П.			09/21
				Стадия	Лист
				П	2
				Листов	12
				Общие данные (Продолжение)	
				ООО "АР-Профитто"	
Н.контр.		Миндубаев А.И.			09/21

Существующее состояние главного фасада



Существующее состояние дворового фасада



Существующее состояние боковых фасадов

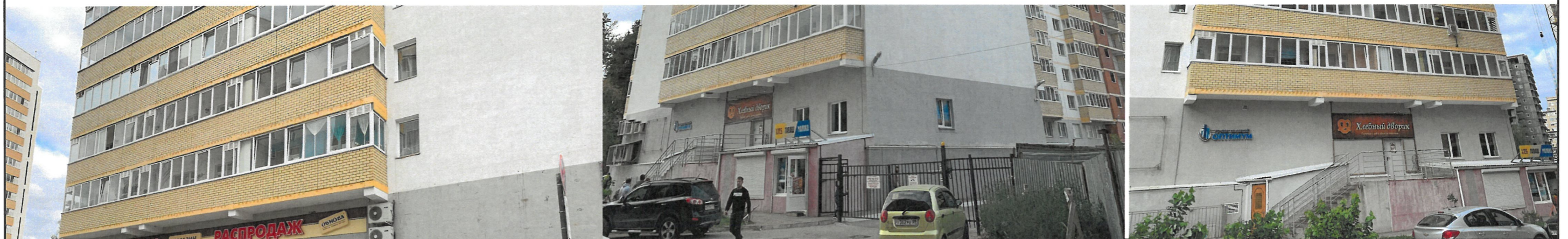


						0809 - 2021 - ОФ			
						Колерный паспорт объекта капитального строительства по ул. Калинина, 46 в Кировском районе города Перми			
Изм.	Кол.уч.	Лист	№ док	Подпись	Дата	Жилой дом со встроенными помещениями	Стадия	Лист	Листов
Разработал		Пресницкий Д.П.			09/21		П	3	12
Н.контр.		Миндубаев А.И.			09/21	Существующее состояние фасадов	ООО "АР-Профитто"		

Существующее состояние главного фасада

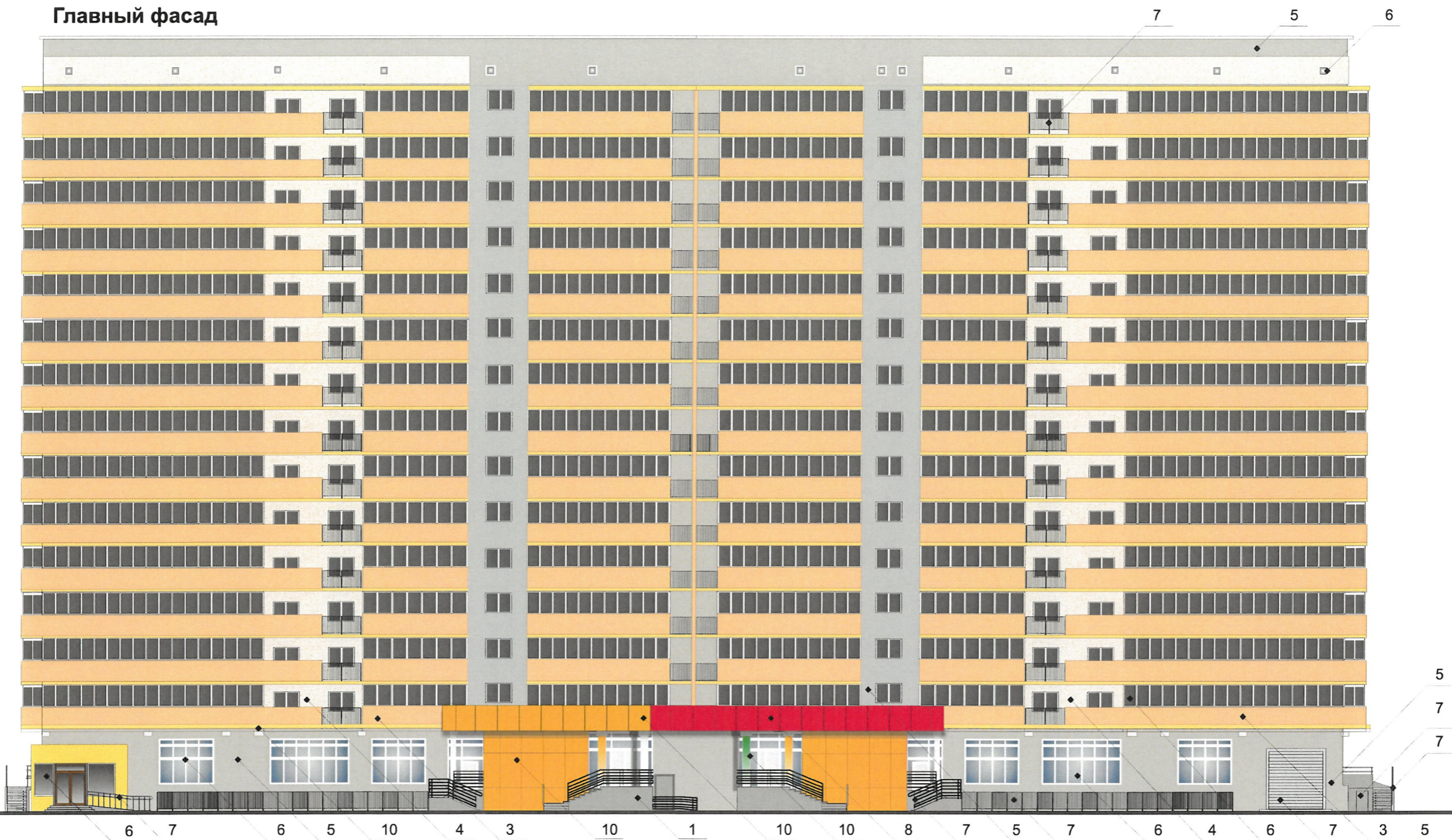


Существующее состояние боковых фасадов



						0809 - 2021 - ОФ			
						Колерный паспорт объекта капитального строительства по ул. Калинина, 46 в Кировском районе города Перми			
Изм.	Кол.уч.	Лист	№ док	Подпись	Дата	Жилой дом со встроенными помещениями	Стадия	Лист	Листов
Разработал		Пресницкий Д.П.			09/21		П	4	12
Н.контр.		Миндубаев А.И.			09/21	Существующее состояние фасадов	ООО "АР-Профитто"		

Главный фасад



ПРИМЕЧАНИЕ:

1. В случае, если наружные лестницы при дополнительно устроенных входах в общественные помещения здания выходят за границы предоставленного земельного участка и красные линии квартала, то устройство дополнительных или переустройство существующих входных групп требует получения разрешения в установленном порядке;
2. В случае устройства или переустройства (перепланировки, ремонта, реконструкции) помещений общественного назначения, их входных групп в обязательном порядке должны быть предусмотрены мероприятия по обеспечению доступности данных помещений для маломобильных групп населения, включая инвалидов, использующих кресла-коляски и собак-проводников (далее-МГН) в соответствии с требованиями СП 59.13330.2016 Свод правил. Доступность зданий и сооружений для маломобильных групп населения. Данный свод правил касается функционально-планировочных элементов зданий и сооружений, их участков или отдельных помещений, доступных для МГН (входные узлы, коммуникации, пути эвакуации, помещения и зоны обслуживания, а также их информационное и инженерное обустройство). В частности, лестницы при входах в общественные помещения должны дублироваться пандусами с уклоном не более 1:20 (5%) или иными средствами подъема (подъемные платформы, лифты и т.д.). Согласно вышеуказанному Своду правил наружные лестницы и пандусы должны иметь поручни с учетом технических требований к опорным стационарным устройствам по ГОСТ Р 51261; размеры входной площадки при открывании дверей наружу должны быть не менее 1,4 x 2,0 или 1,5 x 1,85; размеры входной площадки с пандусом не менее 2,2 x 2,2 м.

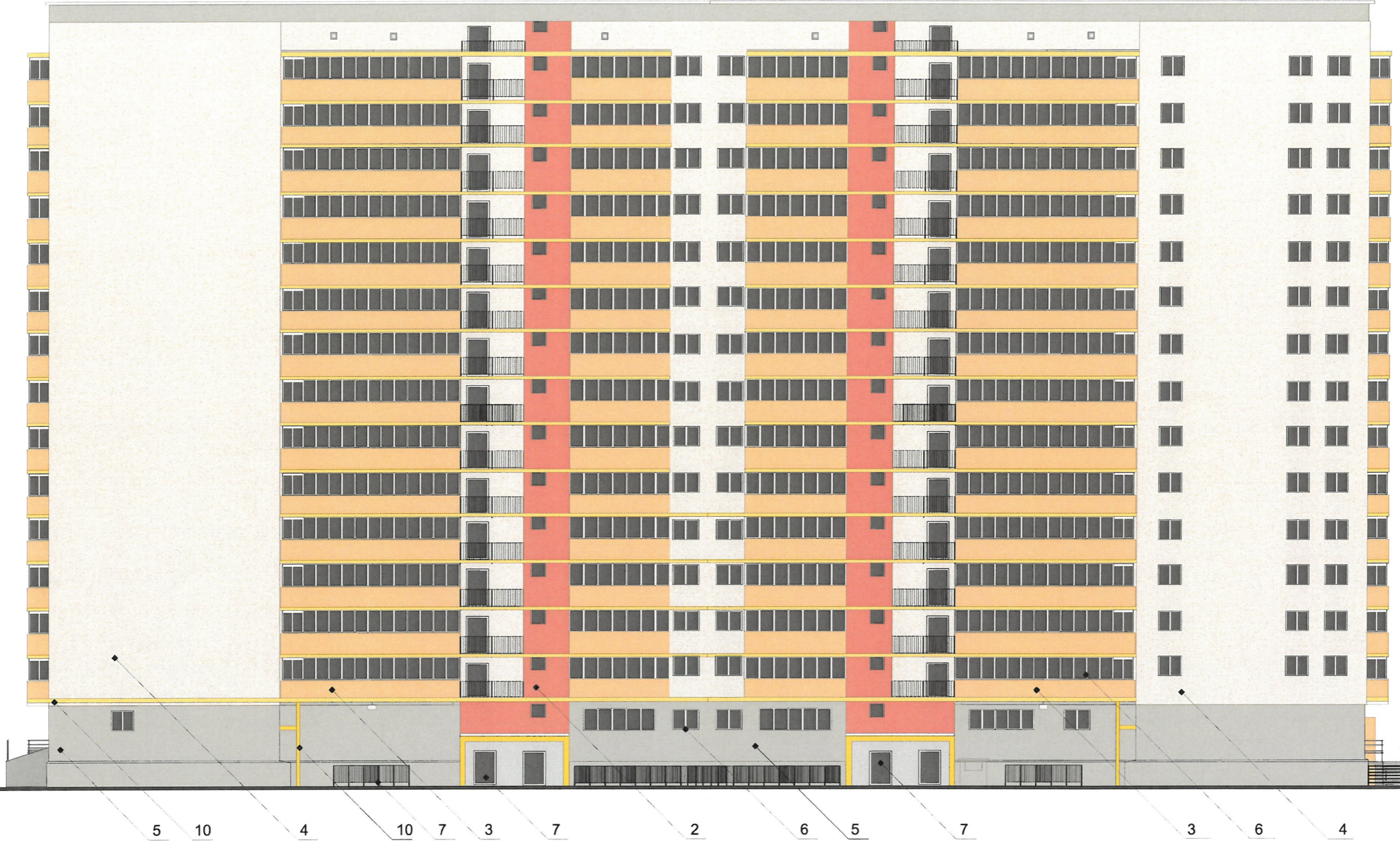
Условные обозначения:

1 - выноска согласно позиции в ведомости отделки фасадов на л. 1

СОГЛАСОВАНО
1^й заместитель начальника ДГА
г. Перми - главный архитектор
Д.Ю. Лапшин
20/11

						0809 - 2021 - ОФ			
						Колерный паспорт объекта капитального строительства по ул. Калинина, 46 в Кировском районе города Перми			
Изм.	Кол.уч.	Лист	№ док	Подпись	Дата	Жилой дом со встроенными помещениями	Стадия	Лист	Листов
Разработал		Пресницкий Д.П.			09/21		П	5	12
Н.контр.		Миндубаев А.И.			09/21	Главный фасад А-Б	ООО "АР-Профитто"		

Дворовой фасад



СОГЛАСОВАНО
 1^й заместитель начальника ДГА
 г. Перми - главный архитектор
 Д.Ю. Лапшин
 19.09.21 г.

Условные обозначения:

1 - выноска согласно позиции в ведомости отделки фасадов на л.1

						0809 - 2021 - ОФ			
						Колерный паспорт объекта капитального строительства по ул. Калинина, 46 в Кировском районе города Перми			
Изм.	Кол.уч.	Лист	№ док.	Подпись	Дата	Жилой дом со встроенными помещениями	Стадия	Лист	Листов
Разработал		Пресницкий Д.П.			09/21		П	6	12
Н.контр.		Миндубаев А.И.			09/21	Дворовой фасад Д-Н	ООО "АР-Профитто"		

Дворовые фасады



СОГЛАСОВАНО
1^й заместитель начальника ДГА
г. Перми - главный архитектор
Д.Ю. Лапшин
20/1/г.

Условные обозначения:

1 - выноска согласно позиции в ведомости отделки фасадов на л. 1

						0809 - 2021 - ОФ			
						Колерный паспорт объекта капитального строительства по ул. Калинина, 46 в Кировском районе города Перми			
Изм.	Кол.уч.	Лист	№ док.	Подпись	Дата	Жилой дом со встроенными помещениями	Стадия	Лист	Листов
Разработал		Пресницкий Д.П.			09/21		П	7	12
Н.контр.		Миндубаев А.И.			09/21	Дворовой фасад 3-4, 5-6	ООО "АР-Профитто"		

Боковые фасады



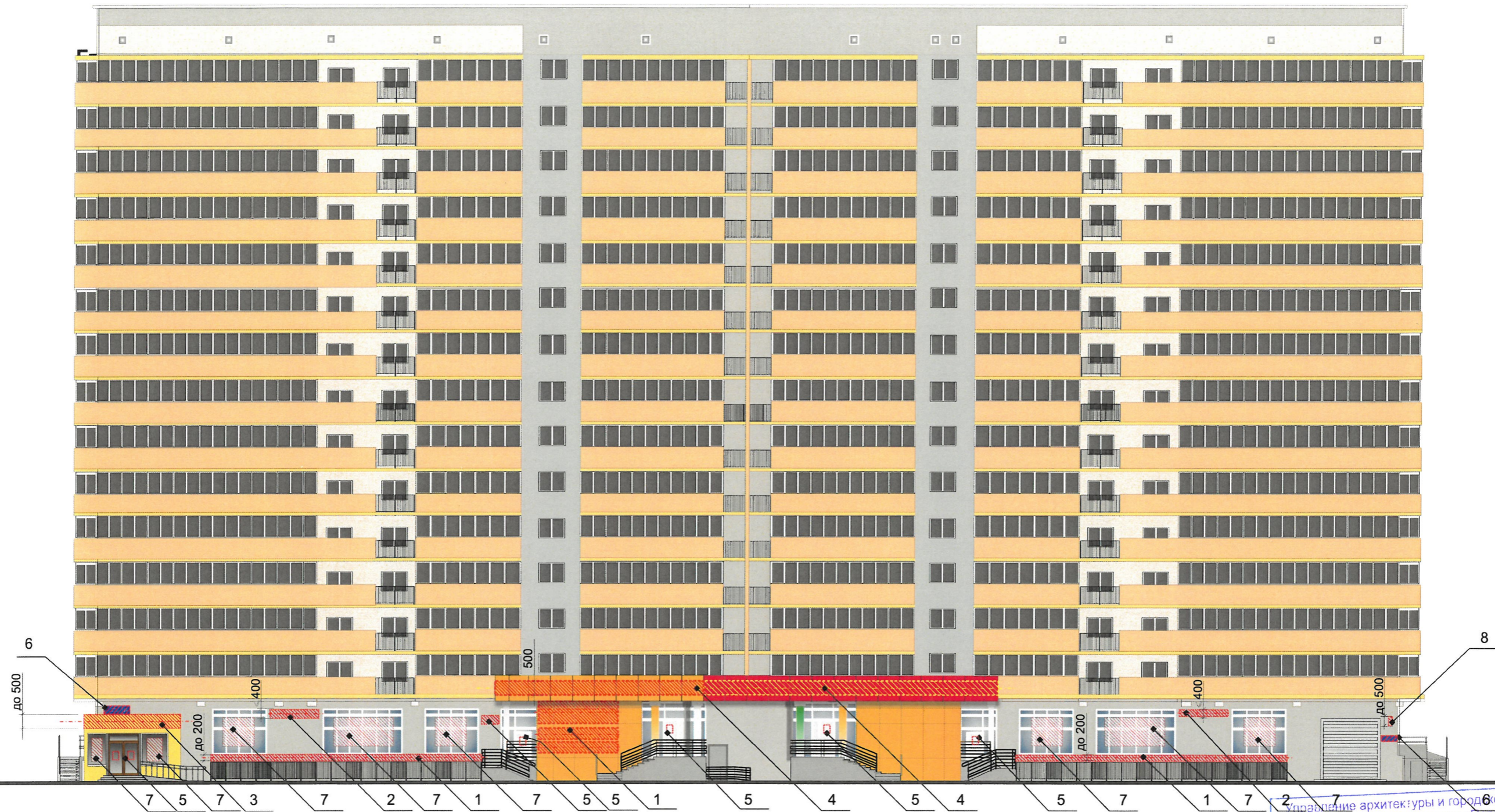
Условные обозначения:

- 1 - выноска согласно позиции в ведомости отделки фасадов на л. 1
- - место допустимого размещения дополнительного оборудования

СОГЛАСОВАНО
 1^й заместитель начальника ДГА
 г. Перми - главный архитектор
 Д.Ю. Лапшин
 2021 г.

						0809 - 2021 - ОФ			
						Колерный паспорт объекта капитального строительства по ул. Калинина, 46 в Кировском районе города Перми			
Изм.	Кол.уч.	Лист	№ док	Подпись	Дата	Жилой дом со встроенными помещениями	Стадия	Лист	Листов
Разработал				Пресницкий Д.П.	09/21		П	8	12
Н.контр.				Миндубаев А.И.	09/21	Боковые фасады 1-2, В-Г	ООО "АР-Профитто"		

Главный фасад



Управление архитектуры и городского дизайна
ДГА администрации г.Перми
**СООТВЕТСТВУЕТ АРХИТЕКТУРНОМУ
ОБЛИКУ ГОРОДА ПЕРМИ**
« 19 » 09/2021
Чарасов С.А. Подпись

Условные обозначения

- Место допустимого размещения средств размещения информации, рекламных конструкций.
- Единая горизонтальная ось размещения объектов
- Выноска и номер позиции согласно ведомости средств размещения информации, рекламных конструкций

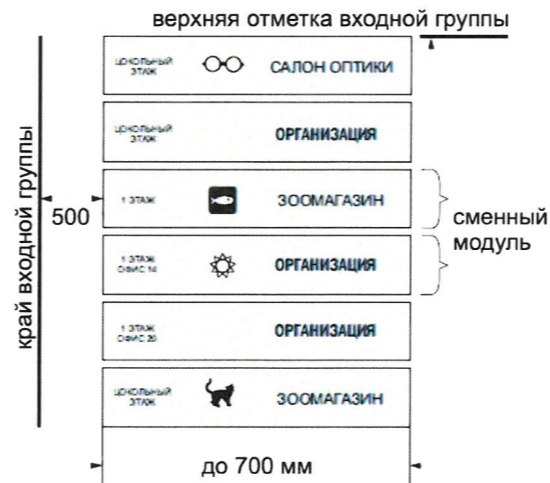
						0809 - 2021 - ОФ			
						Колерный паспорт объекта капитального строительства по ул. Калинина, 46 в Кировском районе города Перми			
Изм.	Кол.уч.	Лист	Недок	Подпись	Дата	Жилой дом со встроенными помещениями	Стадия	Лист	Листов
					09/21		П	9	12
						Размещение средств размещения информации, рекламных конструкций, А-Б	ООО "АР-Профитто"		
						Н.контр.			
						Миндубаев А.И.			
						09/21			

Боковые фасады



Управление архитектуры и городского дизайна
 ДГА администрации г.Перми
**СООТВЕТСТВУЕТ АРХИТЕКТУРНОМУ
 ОБЛИКУ ГОРОДА ПЕРМИ**
Карасев С.А. Подпись

Пример сгруппированных модульных табличек



Условные обозначения

- Место допустимого размещения средств размещения информации, рекламных конструкций.
- Единая горизонтальная ось размещения объектов
- Выноска и номер позиции согласно ведомости средств размещения информации, рекламных конструкций

						0809 - 2021 - ОФ			
						Колерный паспорт объекта капитального строительства по ул. Калинина, 46 в Кировском районе города Перми			
Изм.	Кол.уч.	Лист	Недок	Подпись	Дата	Жилой дом со встроенными помещениями	Стадия	Лист	Листов
Разработал		Пресницкий Д.П.			09/21		П	10	12
Н.контр.		Миндубаев А.И.			09/21	Размещение средств размещения информации, рекламных конструкций, 1-2, В-Г	ООО "АР-Профитто"		

Условия размещения средств размещения информации, рекламных конструкций.

1. Место размещения информации располагается относительно условной прямой линии – единой горизонтальной оси. Местоположение оси на фасаде определяется как половина расстояния между верхним и нижним архитектурным элементом (окна, наличники, карниз, фриз и др.), выделяющимся (западающим, выступающим) из плоскости стены.
2. Размещение вывесок и рекламных конструкций должно осуществляться в границах места допустимого размещения средств размещения информации, рекламных конструкций, установленных данным колерным паспортом объектом капитального строительства.
3. Размещение вывесок по отношению друг к другу, их конфигурация, наполненность информацией должны соответствовать Стандартным требованиям к вывескам, их размещению и эксплуатации (далее - Стандартные требования), утвержденным Решением Пермской городской Думы от 15.12.2020 №277.
4. В случае, если планируемые к размещению вывески не соответствуют Стандартным требованиям и действующему колерному паспорту, требуется внесение изменений в колерный паспорт путем разработки нового колерного паспорта.
5. Максимальный размер информационных табличек – 0,5 м x 0,7 м (пункт 2.13 Стандартных требований).
6. Узел крепления каждого типа объекта информации разрабатывается отдельным рабочим проектом.
7. В случае размещения рекламной конструкции на фасаде здания, строения, сооружения, такая конструкция должна быть отражена в составе нового колерного паспорта, а ее размещение должно осуществляться в соответствии с действующим порядком установки эксплуатации рекламных конструкций на территории города Перми, утвержденным решением пермской городской Думы, с последующим получением на установку и эксплуатацию рекламной конструкции в установленном порядке.
8. В случае возникновения спорных ситуаций с другими организациями в отношении мест размещения нестандартных вывесок, расположенных не в границах занимаемого помещения, регулирование конфликта и окончательное решение по размещению вывесок той или иной претендующей организации в соответствии с положениями Жилищного кодекса Российской Федерации должно приниматься на собрании собственников помещений в многоквартирном доме.

Узел крепления средств размещения информации

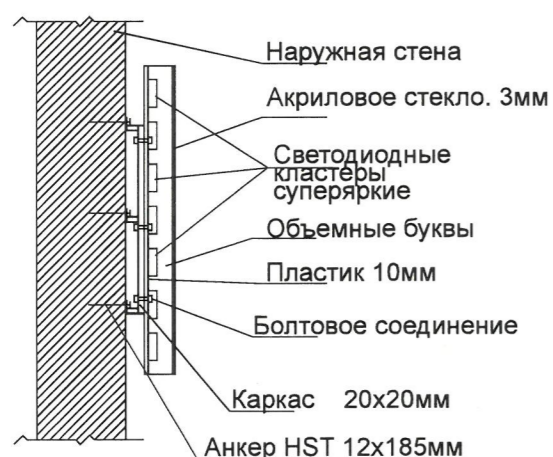
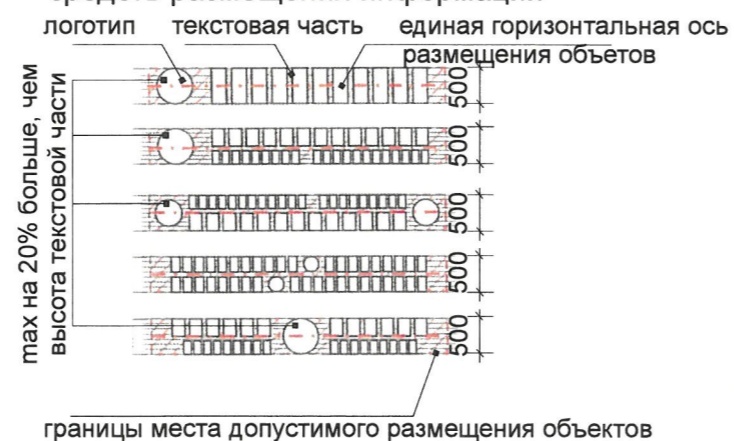


Схема компоновки объемных букв и/или логотипов, относительно оси и места допустимого размещения средств размещения информации



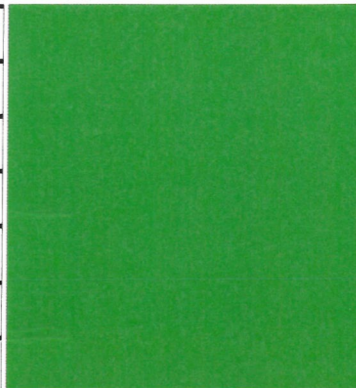
Ведомость средств размещения информации, рекламных конструкций

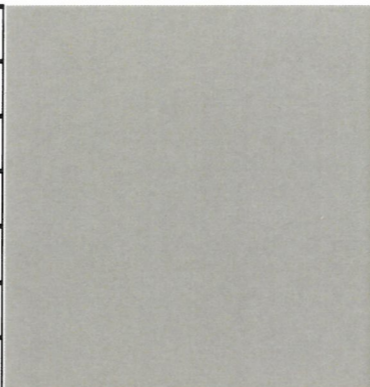
№	Тип объекта, материал, способы крепления	Цвет	Наличие подсветки
1	Вывеска - объемные буквы, логотипы, без подложки, на металлических направляющих в цвет фасада. Оргстекло, металл, пластик, высота не более 200 мм.	Информация – фирменные цвета	Внешняя, внутренняя или контурная подсветка (светодиодами)
2	Вывеска - объемные буквы, логотипы, без подложки, на металлических направляющих в цвет фасада Оргстекло, металл, пластик, высота не более 400 мм.	Информация – фирменные цвета	Внешняя, внутренняя или контурная подсветка (светодиодами)
3	Вывеска - объемные буквы и /или логотипы без подложки на металлических направляющих в цвет входного портала. Металл, пластик, пленки	Фирменные цвета	Внешняя или внутренняя, светодиодами
4	Вывеска - объемные буквы и /или логотипы, панель кронштейны без подложки на металлических направляющих в цвет фриза. Металл, пластик, пленки	Фирменные цвета	Внешняя или внутренняя, светодиодами
5	Информационная табличка (режимник). Одиночная (500x700) ил модульная. Оргстекло, пластик, металл	фирменные цвета	Без подсветки
6	Указатель с наименованием улицы и номером дома (здания) (пункт 11.4.2 решения Пермской городской Думы от 15.12.2020 № 277). Пластик, металл.	Синий: R-(0), G-(20), B-(120); белый	Возможна подсветка
7	Информация – не сплошная пленочная аппликация текста или контурного изображения на стекле. Площадь выклейки - не более 30% от площади одного остекления. Самоклеящиеся пленки или Вывеска панно (постер или световой короб), размещенное в оконном проеме за стеклом. Площадь панно – не более 50% от площади одного остекления (см. примечание). Рекламные экспозиции.	фирменные цвета	Внешняя, внутренняя или контурная подсветка (светодиодами)
8	Панель-кронштейн. Металл, пластик, пленки	Фирменные цвета	Внешняя или внутренняя, светодиодами
9	Модульная табличка. Металл, пластик, оргстекло, пленки, длина не более 1/3 от длины X	Фирменные цвета, Фон серый, информация 50% от фона	Возможна подсветка

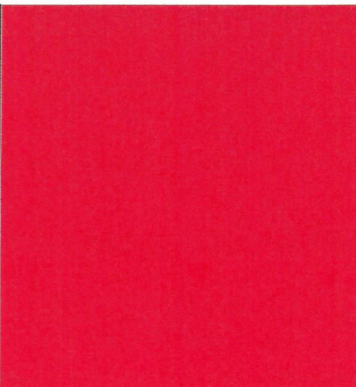
Управление архитектуры и городского дизайна
ДГА администрации г.Перми
СООТВЕТСТВУЕТ АРХИТЕКТУРНОМУ
ОБЛИКУ ГОРОДА ПЕРМИ
«19» 10/2021
Подпись: Карасев С.А.

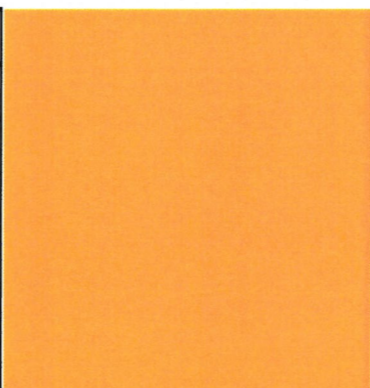
						0809 - 2021 - ОФ			
						Колерный паспорт объекта капитального строительства по ул. Калинина,46 в Кировском районе города Перми			
Изм.	Кол.уч.	Лист	№док	Подпись	Дата	Жилой дом со встроенными помещениями	Стадия	Лист	Листов
Разработал				Пресницкий Д.П.	09/21		П	11	12
Н.контр.				Миндубаев А.И.	09/21	Размещение средств размещения информации, рекламных конструкций,	ООО "АР-Профитто"		

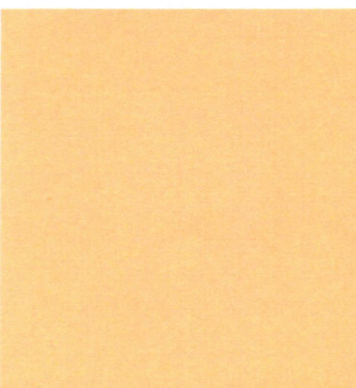
Позиция ведомости отделки фасадов 4	RAL 9016	C:	0	
		M:	0	
		Y:	3	
		K:	5	
		R:	241	
		G:	240	
		B:	234	

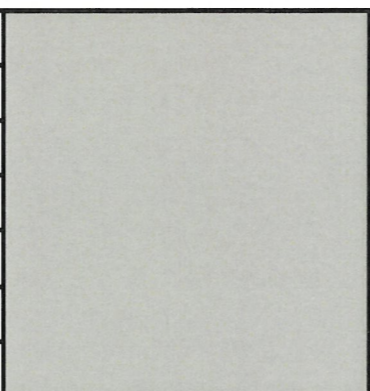
Позиция ведомости отделки фасадов 9	RAL 6018	C:	73	
		M:	2	
		Y:	98	
		K:	6	
		R:	72	
		G:	164	
		B:	63	

Позиция ведомости отделки фасадов 1,5,7	RAL 7037	C:	0	
		M:	0	
		Y:	0	
		K:	52	
		R:	122	
		G:	123	
		B:	122	

Позиция ведомости отделки фасадов 8	RAL 3020	C:	0	
		M:	89	
		Y:	100	
		K:	0	
		R:	255	
		G:	0	
		B:	0	



Позиция ведомости отделки фасадов 10	RAL 1028	C:	0	
		M:	38	
		Y:	95	
		K:	0	
		R:	247	
		G:	163	
		B:	10	

Позиция ведомости отделки фасадов 3	RAL EX 072	C:	0	
		M:	20	
		Y:	40	
		K:	0	
		R:	255	
		G:	204	
		B:	153	

Позиция ведомости отделки фасадов 10	RAL 7038	C:	30	
		M:	10	
		Y:	20	
		K:	20	
		R:	180	
		G:	184	
		B:	176	

Позиция ведомости отделки фасадов 6,7	RAL 9010	C:	0	
		M:	0	
		Y:	5	
		K:	0	
		R:	247	
		G:	249	
		B:	239	

СОГЛАСОВАНО
1^й заместитель начальника ДГА
г. Перми - главный архитектор
Д.Ю. Лапшин
2021 г.

						0809 - 2021 - ОФ			
						Колерный паспорт объекта капитального строительства по ул. Калинина, 46 в Кировском районе города Перми			
Изм.	Кол.уч.	Лист	Недок	Подпись	Дата	Жилой дом со встроенными помещениями	Стадия	Лист	Листов
Разработал		Пресницкий Д.П.			09/21		П	12	12
Н.контр.		Миндубаев А.И.			09/21	Эталоны колеров	ООО "АР-Профитто"		