



Индивидуальный предприниматель
ИП Волик Максим Дмитриевич

№ 059-22-01-26-4244 от 15.11.2022

Номер и дата входящего заявления о согласовании колерного паспорта

Заказчик - АО "ПРОДТОРГ"

ПАСПОРТ ВНЕШНЕГО ОБЛИКА ОБЪЕКТА КАПИТАЛЬНОГО СТРОИТЕЛЬСТВА (КОЛЕРНЫЙ ПАСПОРТ)

АДРЕС ОБЪЕКТА: город Пермь, административный район Дзержинский,
ул.Екатерининская, здание (строение) № 171

шифр ВИП-2022-004-КПФ

ПЕРМЬ, 2022 г.

Ведомость чертежей

ЛИСТ	НАИМЕНОВАНИЕ	ПРИМЕЧАНИЯ
1-2	Общие данные	
3	Существующее состояние фасадов (фотофиксация)	
4	Главный фасад	
5	Дворовой фасад	
6	Боковые фасады	
7	Размещение средств размещения информации, рекламных конструкций. Главный фасад.	
8	Размещение средств размещения информации, рекламных конструкций. Фрагменты боковых фасадов.	
9	Эталоны колеров	

Ведомость отделки фасадов

ПОЗ.	ЭЛЕМЕНТ ФАСАДА	ЭТАЛОН КОЛЕРА	ОБОЗНАЧЕНИЕ	ВИД ОТДЕЛКИ	ПРИМ.
1	Цоколь		RAL 3007	Штукатурка, фасадная краска	
2	Стена на уровне 1-го этажа, подъездные балконы		RAL 9001 RAL 090 90 20 RAL 040 20 19	Штукатурка, фасадная краска	
3	Основное поле стен, ограждение балконов			Бетонная плитка	
4	Переплеты окон, витражей, остекление балконов и лоджий		RAL 9003 RAL 9005	Металлопластик	
5	Дверные блоки (тип 1)		RAL 9003 RAL 9005	Металлопластик	
6	Дверные блоки (тип 2)		RAL 8017 RAL 8012	Металл с покраской атмосферостойкой краской	
7	Входная группа подъезда		RAL 1013 RAL 3007	Керамогранит	
8	Металлоконструкции, стойки, перила, ограждения, лестницы		RAL 9005 RAL 8017	Металл с покраской атмосферостойкой краской	
9	Ступени, площадки, пандус, в т.ч. дл МГН		RAL 7035 RAL 1013 RAL 3007	Бетон, керамогранит, плитка с нескользящей поверхностью	
10	Отливы, вентиляционные решетки		RAL 9003 RAL 9005	Оцинкованная сталь с полимерным покрытием	
11	Козырьки, входная группа подъезда		RAL 9001 RAL 3007 RAL 8012	Сотовый поликарбонат, оцинкованная сталь с полимерным покрытием	
12	Кровля пристроя 1го этажа		RAL 3007	Битумно-полимерное рулонное покрытие	
13	Архитектурные детали		RAL 9001	Штукатурка, фасадная краска	
14	Водосточна труба		RAL 9005	Оцинкованная сталь с полимерным покрытием	
15	Ограждение крыльца, пандуса		RAL 9005	Металл с покраской атмосферостойкой краской	

Пояснительная записка

Объект капитального строительства - 14ти этажный жилой дом, со встроенно-пристроенными помещениями на 1-м этаже, расположенный по адресу: г.Пермь, Дзержинский район, ул.Екатерининская, д. 171.

Год постройки и ввода в эксплуатацию: 1976 год.

Ранее согласованные колерные паспорта: № 059-22-01-26-5599 от 26.10.2020.

Нахождение в границах зон объектов культурного наследия: рассматриваемый объект не располагается в границах зон объектов культурного наследия.

В плане здание многоугольной конфигурации.

Тип здания: смешанного типа с кирпичными несущими стенами.

Кровля: плоская (наплавляемый битумный материал).

Настоящим колерным паспортом вносятся изменения в ранее согласованный колерный паспорт № 059-22-01-26-5599 от 26.10.2020 в части: устройства разгрузочной площадки, устройства ограждения крыльца и пандуса входной группы магазина "Чижик", уточнения видов и мест размещения средств размещения информации, рекламных конструкций.

Раздел «Архитектурно-художественная подсветка» настоящим колерным паспортом не разрабатывается. Освещение фасада осуществляется за счет свечения витражей и вывесок.

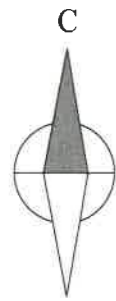
В соответствии с Градостроительным кодексом Российской Федерации, решением Пермской городской Думы от 15.12.2020 № 277 «Об утверждении Правил благоустройства территории города Перми» и постановлением администрации города Перми от 22.02.2017 № 130 «Об утверждении формы и Порядка согласования паспорта внешнего облика объекта капитального строительства (колерного паспорта)» колерные паспорта не являются разрешительной документацией на строительство, реконструкцию объекта капитального строительства; не являются правовым основанием на устройство пристроек, навесов, козырьков и других архитектурных элементов.

Предметом согласования данного колерного паспорта являются: принятые цветовые решения элементов фасада, применяемые материалы существующего объекта недвижимости, а также определение возможных типов размещения средств размещения информации на нем. Средства размещения информации, рекламные конструкции, не соответствующие стандартным требованиям, типу и местам их возможного размещения, предусмотренных данным колерным паспортом, подлежат демонтажу.

СОГЛАСОВАНО
1^й заместитель начальника ДГА
г. Перми - главный архитектор
Д.Ю. Лапшин
« 01 » 12 2022 г.

ВИП-2022-004-КПФ					
Колерный паспорт объекта капитального строительства по ул.Екатерининской, д.171, Дзержинского района, города Перми.					
Изм.	Кол.уч.	Лист	№ док.	Подп.	Дата
Разраб.	Волик				11.22
14ти этажный жилой дом со встроенно-пристроенными помещениями на 1-ом этаже				Стадия	Лист
				П	1
Общие данные (начало)				ИП Волик М.Д. ОГРНИП 312590727100061	
				Листов	9

Ситуационный план



Условные обозначения

- 1 - 14ти этажный жилой дом со встроенно-пристроенными помещениями на 1м этаже по ул.Екатерининская, д.171 в Дзержинском районе города Перми.
- - Фасады с местами размещения средств размещения информации, рекламных конструкций.
- - Границы земельных участков, предоставленных для размещения здания: 59:01:4410130:3, 59:01:4410130:5
- - Красные линии

ПРИМЕЧАНИЕ:

Координационные оси указаны условно.
 Границы земельных участков и их номера приведены с сайта <https://pkk.rosreestr.ru/>
 Красные линии приведены с сайта <https://isogd.gorodperm.ru/>

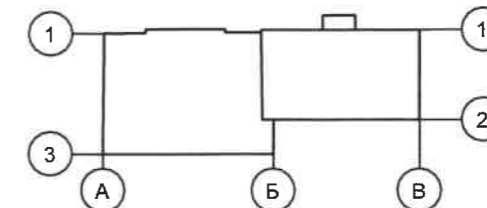
Ведомость ссылочных и прилагаемых документов

Обозначение	Наименование	Примечание
Ссылочные документы		
Решение Пермской городской Думы от 15.12.2020 №277	Об утверждении Правил благоустройства территории города Перми	
Постановление администрации г. Перми от 22.02.2017 №130	Об утверждении формы и Порядка согласования паспорта внешнего облика объекта капитального строительства (колерного паспорта)	
№ 059-22-01-26-5599 от 26.10.2020	Паспорт внешнего облика объекта капитального строительства по ул.Екатерининская, д. 171, Дзержинского района г Перми, шифр 10/20-171	Согласован 02.11.2020

ИНСТРУКЦИЯ
 о порядке производства работ, связанных с окраской фасадов и всех наружных частей зданий, сооружений, строений, расположенных на территории города Перми.

1. Окраска (отделка) фасадов и всех наружных частей зданий, сооружений, строений, расположенных на территории города Перми, может производиться лишь на основании паспорта внешнего облика объекта капитального строительства (колерного паспорта), согласованного с департаментом градостроительства и архитектуры администрации г. Перми (далее - ДГА).
2. До начала процесса окраски (отделки) здания или какого-либо сооружения должны быть произведены работы по капитальному ремонту всех без исключения его наружных частей, подлежащих окраске.
3. До начала ремонта зданий, имеющих газосветовую рекламу, сообщить рекламодателю о предстоящих работах на фасаде здания с целью сохранения вывесок либо их демонтажа.
4. Полуразрушенные и разрушенные архитектурные художественно-скульптурные элементы фасада: карнизы, фризy, колонны, пилястры, сандрики, кронштейны, обрамления проемов, различные лепные украшения, барельефы, мозаика, художественная роспись и т.п. подлежат обязательному восстановлению в своем первоначальном виде. Категорически запрещается производить окраску здания без предварительного восстановления указанных элементов декора фасада.
5. Металлические поверхности отдельных элементов фасада: чугунные решетки, ограждения балконов и лестниц, элементы входных групп, двери, кронштейны и прочие архитектурно-художественные элементы фасада перед окраской очищаются от грязи, ржавчины, старой краски и покрываются вновь атмосферостойкой краской для металлических поверхностей.
6. В соответствии с выданными образцами цвета (колерами) на окраску (отделку) здания организация, производящая ремонт здания, составляет пробные образцы цвета, которые наносятся на подготовленную для покраски поверхность стены в уровне 1-го этажа здания (не выше 1,5 метров от земли).
7. Проверку и согласование пробного образца цвета (выкрас колера) производит уполномоченный представитель ДГА. Без указанных проверки и согласования производить окраску (отделку) фасадов здания категорически запрещается.
8. Домоуправления, организации и учреждения, производящие окраску (отделку) и связанный с нею ремонт фасадов здания, несут ответственность за выполнение настоящей инструкции и могут быть привлечены к административной ответственности за ее нарушение в соответствии со статьей 6.8.2 «Нарушение требований к внешнему виду фасадов зданий, строений, сооружений» Закона Пермского края от 06.04.2015 № 460-ПК «Об административных правонарушениях в Пермском крае».
9. По всем вопросам, связанным с производством работ, необходимо обращаться в ДГА по адресу: г. Пермь, ул. Сибирская, 15, каб. 315, тел. 212-76-98.

План координационных осей



						ВИП-2022-004-КПФ			
						Колерный паспорт объекта капитального строительства по ул.Екатерининской, д.171, Дзержинского района, города Перми.			
Изм.	Кол.уч	Лист	№ док	Подп.	Дата	14ти этажный жилой дом со встроенно-пристроенными помещениями на 1-ом этаже	Стадия	Лист	Листов
Разраб.	Волик				11.22		П	2	
						Общие данные (продолжение)	ИП Волик М.Д. ОГРНИП 312590727100061		

Главный фасад



Дворовой фасад



Боковой фасад



Боковой фасад




Фрагмент бокового фасада



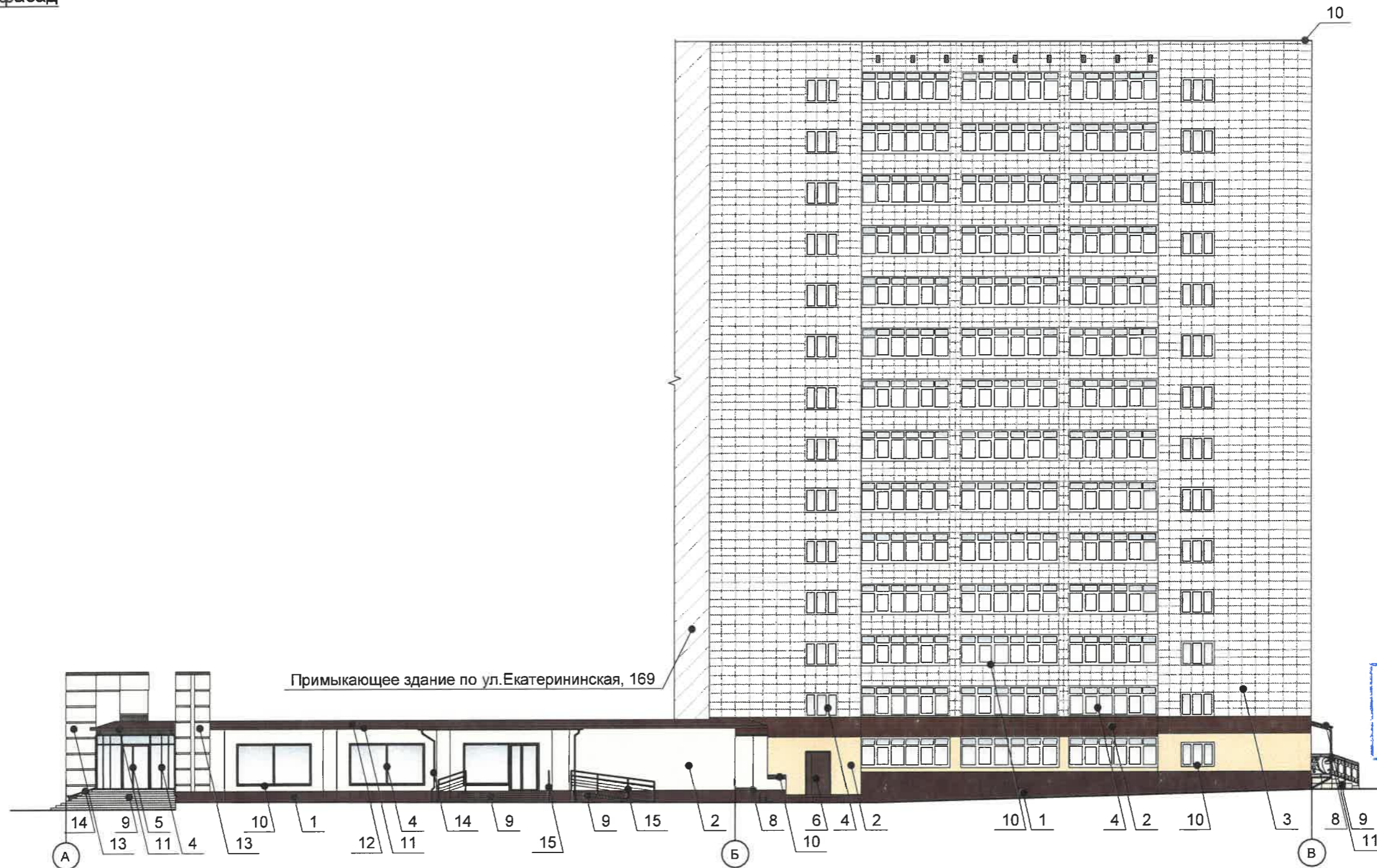
Фрагмент бокового фасада



Фотофиксация выполнена: ноябрь 2022 года.

						ВИП-2022-004-КПФ			
						Колерный паспорт объекта капитального строительства по ул.Екатерининской, д.171, Дзержинского района, города Перми.			
Изм.	Кол.уч	Лист	№ док	Подп.	Дата	14ти этажный жилой дом со встроенно-пристроенными помещениями на 1-ом этаже	Стадия	Лист	Листов
Разраб.	Волик				11.22		П	3	
						Существующее состояние фасадов (фотофиксация)		ИП Волик М.Д. ОГРНИП 312590727100061	

Главный фасад



СОГЛАСОВАНО
1й заместитель начальника ДГА
г. Перми - главный архитектор
Д.Ю. Дашин
« 06/12/2022 г.

ПРИМЕЧАНИЕ:

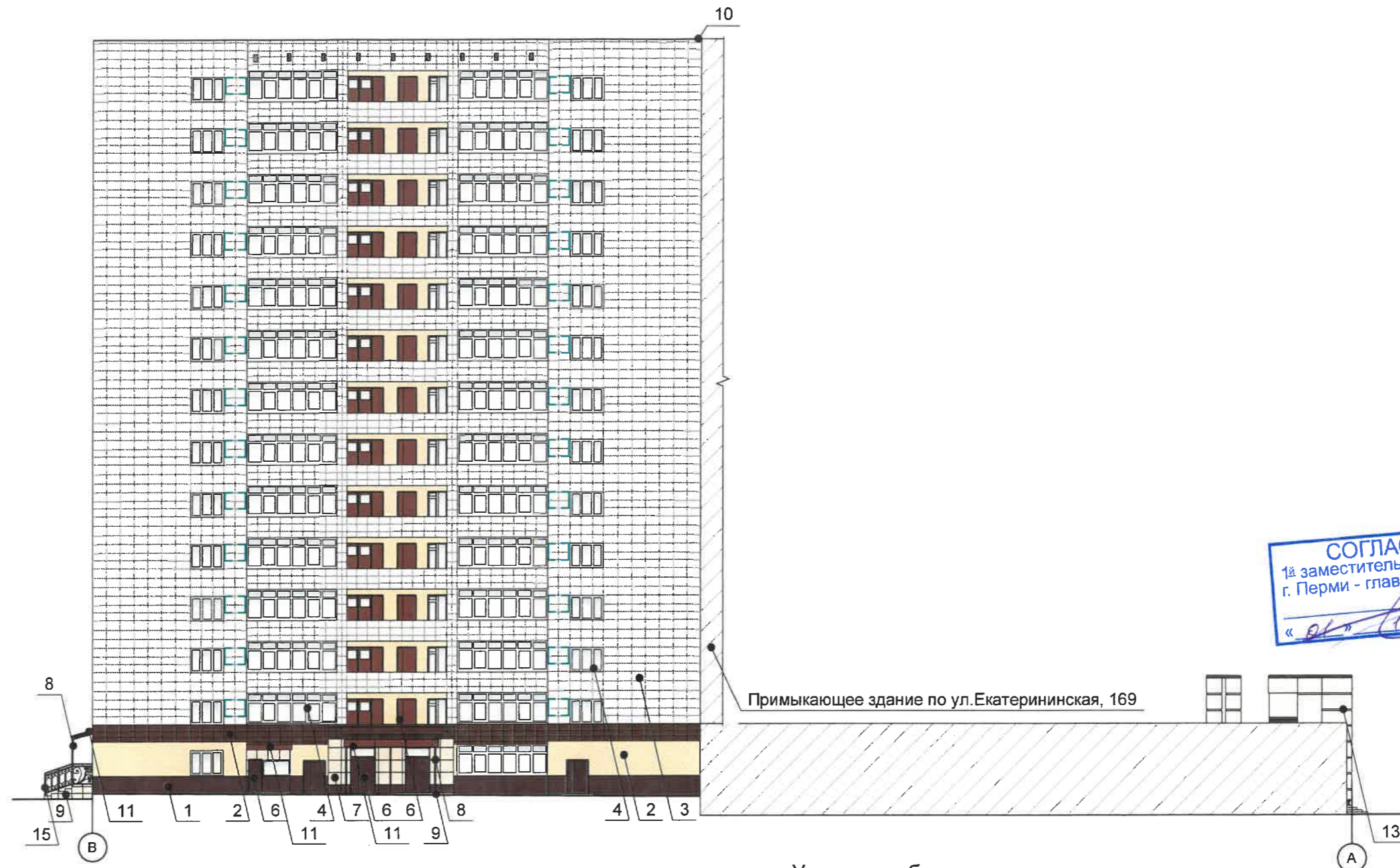
1. В случае, если наружные лестницы при дополнительно устроенных входах в общественные помещения здания выходят за границы предоставленного земельного участка и красные линии квартала, то устройство дополнительных или переустройство существующих входных групп требует получения разрешения в установленном порядке;

2. В случае устройства или переустройства (перепланировки, ремонта, реконструкции) помещений общественного назначения, их входных групп в обязательном порядке должны быть предусмотрены мероприятия по обеспечению доступности данных помещений для маломобильных групп населения, включая инвалидов, использующих кресла-коляски и собак-проводников (далее-МГН) в соответствии с требованиями СП 59.13330.2020 Свод правил. Доступность зданий и сооружений для маломобильных групп населения. Данный свод правил касается функционально-планировочных элементов зданий и сооружений, их участков или отдельных помещений, доступных для МГН (входные узлы, коммуникации, пути эвакуации, помещения и зоны обслуживания, а также их информационное и инженерное обустройство). В частности, лестницы при входах в общественные помещения должны дублироваться пандусами с уклоном не более 1:20 (5%) или иными средствами подъема (подъемные платформы, лифты и т.д.). Согласно вышеуказанному Своду правил наружные лестницы и пандусы должны иметь поручни с учетом технических требований к опорным стационарным устройствам по ГОСТ Р 51261; размеры входной площадки при открывании дверей наружу должны быть не менее 1,4 x 2,0 или 1,5 x 1,85 (п. 11.7.4.4. Правил благоустройства территории города Перми, утвержденных Решением Пермской городской Думы от 15.12.2020 № 277).

- 1 - выноска и номер позиции согласно Ведомости отделки фасадов на листе 1
- А - условная координационная ось

						ВИП-2022-004-КПФ		
						Колерный паспорт объекта капитального строительства по ул.Екатерининской, д.171, Дзержинского района, города Перми.		
Изм.	Кол.уч.	Лист	№ док.	Подп.	Дата	Стадия	Лист	Листов
Разраб.	Волик				11.22	П	4	
						14ти этажный жилой дом со встроенно-пристроенными помещениями на 1-ом этаже		
						Главный фасад		
						ИП Волик М.Д. ОГРНИП 312590727100061		

Дворовой фасад



СОГЛАСОВАНО
1й заместитель начальника ДГА
г. Перми - главный архитектор
Д.Ю. Дашин
« 01 » 12 2022 г.

ПРИМЕЧАНИЕ:

1. Дополнительное оборудование - размещаемые на фасадах здания, строения, сооружения системы технического обеспечения эксплуатации зданий, строений, сооружений (наружные блоки систем кондиционирования и вентиляции, маскирующие ограждения (экраны, решетки), вентиляционные трубопроводы, антенны, видеокамеры наружного наблюдения, электрощиты, кабельные линии, иное подобное оборудование), защитные устройства (решетки, рольставни), почтовые ящики, часы, банкоматы, элементы архитектурно-художественной подсветки, флагштоки и иное оборудование.

2. Размещение дополнительного оборудования, дополнительных элементов и устройств на фасадах объектов капитального строительства допускается при соблюдении следующих условий:

-соответствие размещения дополнительного оборудования архитектурному решению фасадов, предусмотренному проектной документацией, в соответствии с которой осуществлено строительство (реконструкция) Объекта, с привязкой к единой (вертикальной, горизонтальной) системе осей фасадов;

-единая горизонтальная ось - условная прямая линия. Определяется как половина расстояния между верхним и нижним архитектурным элементом (окна, наличники, карниз, фриз и другие), выделяющимся (западающим, выступающим) из плоскости стены;

-единая вертикальная ось - условная прямая линия. Определяется как половина расстояния между границами одного архитектурного элемента (окна, двери, колонны) либо между двумя архитектурными элементами (окна, двери, колонны);

-комплексное решение размещения оборудования - единое архитектурное и цветовое решение (в том числе размер, форма, материал);

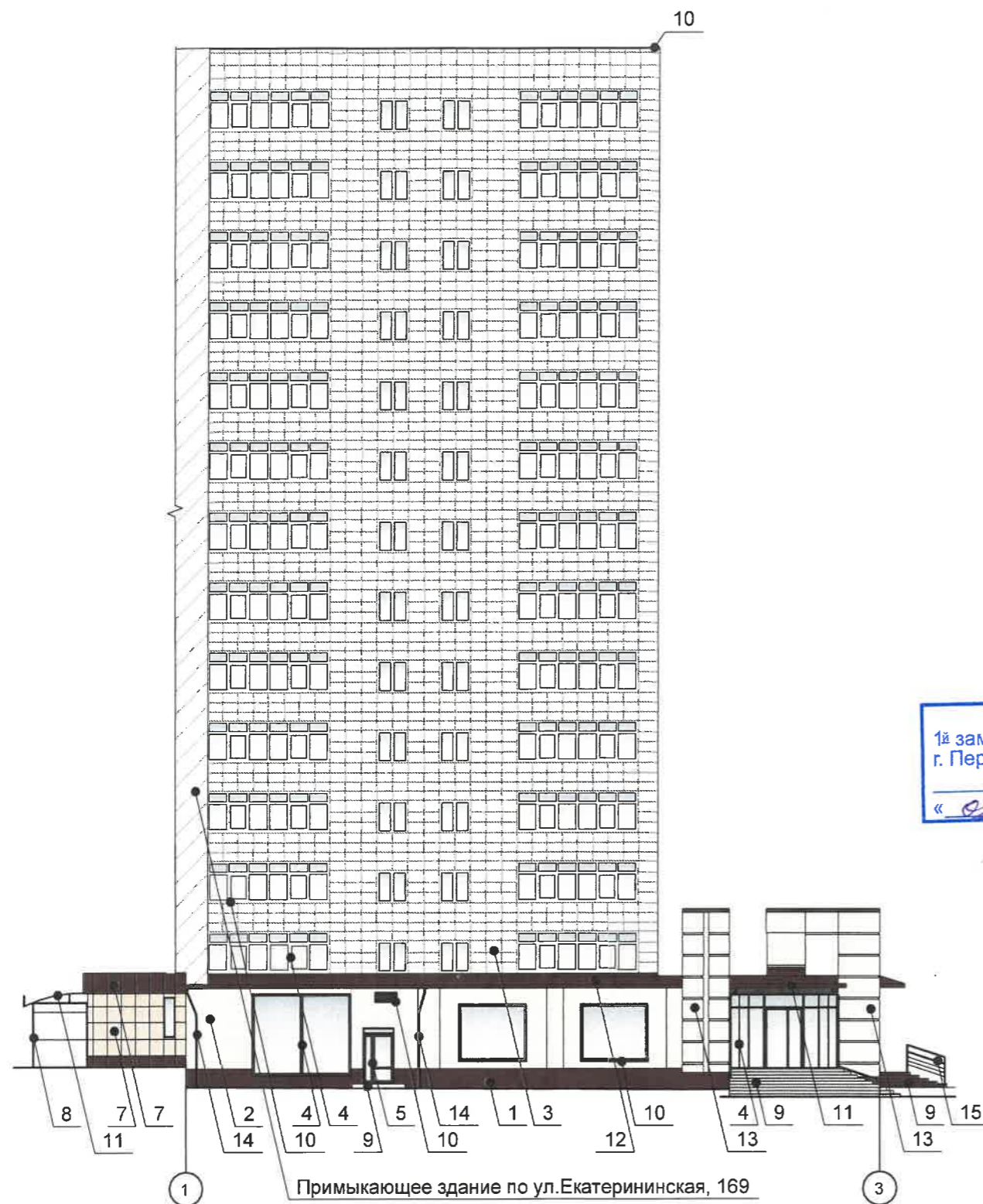
-размещение дополнительного оборудования на архитектурных деталях, элементах декора, поверхностях с ценной архитектурной отделкой, а также крепление, ведущее к повреждению архитектурных поверхностей, не допускаются

3. Размещение дополнительного оборудования не должно нарушать законные интересы собственников жилых помещений в непосредственной близости с оборудованием.

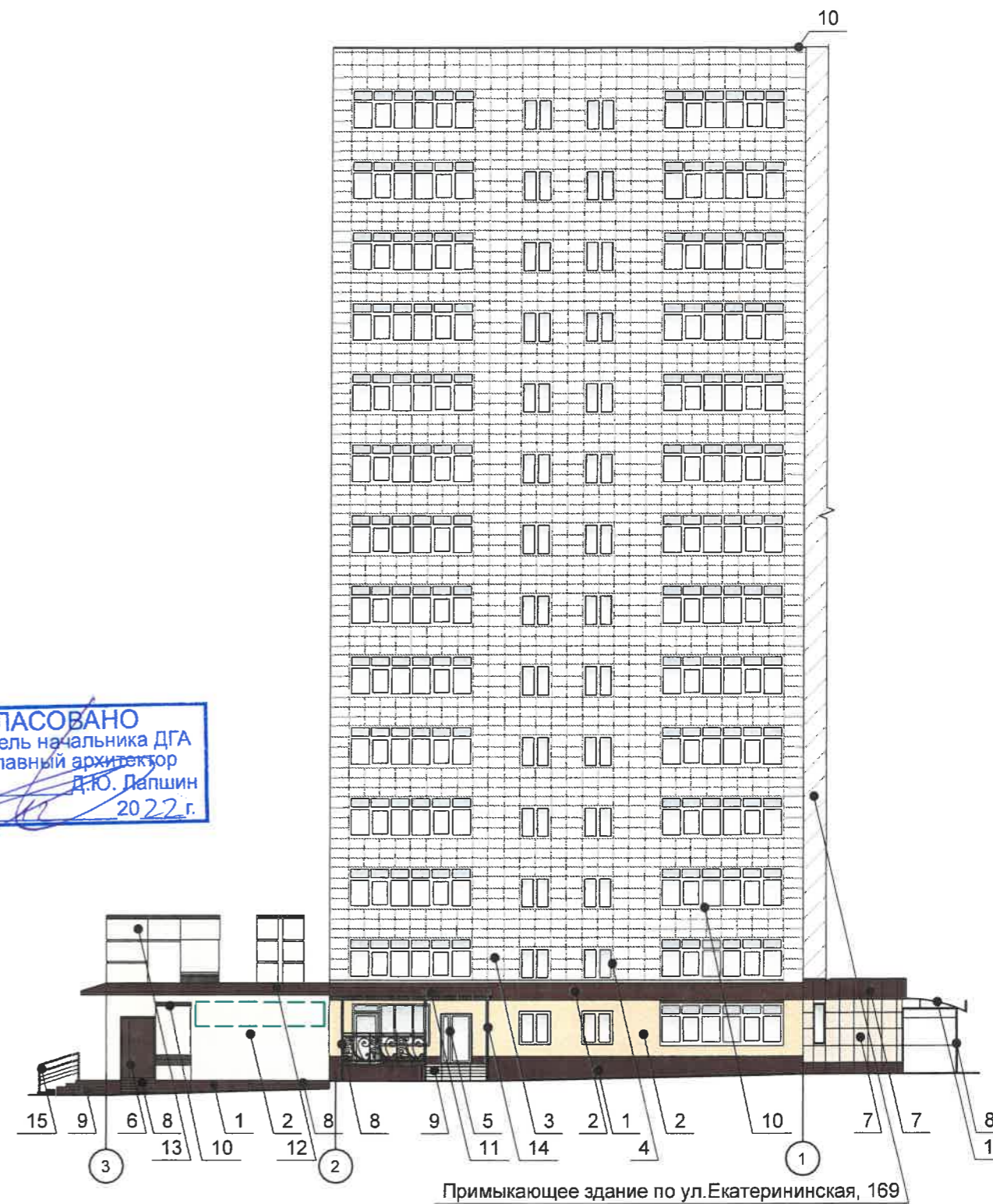
Условные обозначения:

- выноска и номер позиции согласно Ведомости отделки фасадов на листе 1
- условная координационная ось
- место размещения дополнительного оборудования

						ВИП-2022-004-КПФ			
						Колерный паспорт объекта капитального строительства по ул.Екатерининской, д.171, Дзержинского района, города Перми.			
Изм.	Кол.уч	Лист	№ док	Подп.	Дата	14ти этажный жилой дом со встроенно-пристроенными помещениями на 1-ом этаже	Стадия	Лист	Листов
Разраб.	Волик				11.22		П	5	
						Дворовой фасад	ИП Волик М.Д. ОГРНИП 312590727100061		



СОГЛАСОВАНО
 1й заместитель начальника ДГА
 г. Перми - главный архитектор
 Д.Ю. Лапшин
 « *DL* » 2022 г.

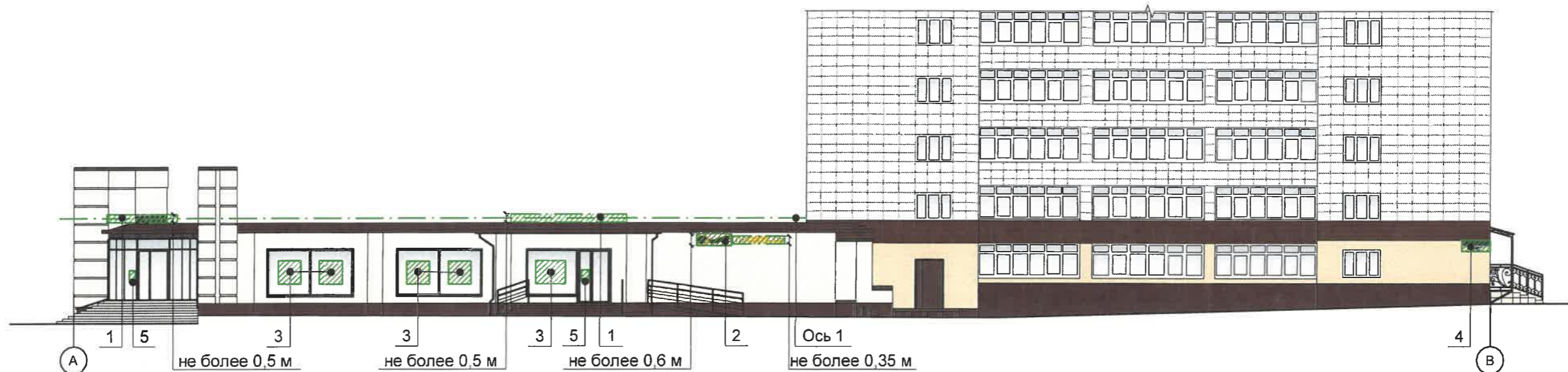


Условные обозначения:

- выноска и номер позиции согласно Ведомости отделки фасадов на листе 1
- место размещения дополнительного оборудования
- условная координационная ось

ВИП-2022-004-КПФ					
Колерный паспорт объекта капитального строительства по ул.Екатерининской, д.171, Дзержинского района, города Перми.					
Изм.	Кол.уч	Лист	№ док	Подп.	Дата
Разраб.	Волик				11.22
14ти этажный жилой дом со встроенно-пристроенными помещениями на 1-ом этаже				Стадия	Лист
Боковые фасады				П	6
				ИП Волик М.Д. ОГРНИП 312590727100061	

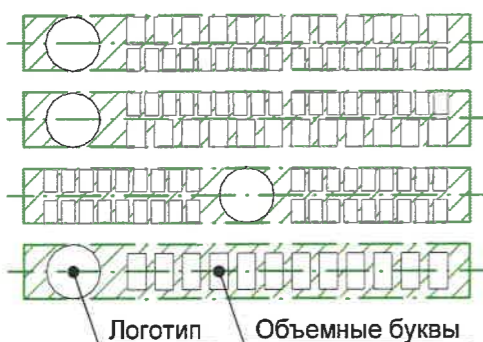
Фрагмент главного фасада



Ведомость средств размещения информации, рекламных конструкций

ПОЗ.	Тип объекта, материал, способы крепления	Цвет (с указанием RAL)	Наличие подсветки
1	Крышная конструкция в виде объемных букв и/или логотипов без подложки на металлическом каркасе. Металл, пластик, оргстекло	Фирменные цвета	Внешняя или внутренняя, светодиодами
2	Вывеска - объемные буквы и/или логотипы без подложки на металлических направляющих в цвет фасада на стене здания. Металл, пластик, оргстекло.	Фирменные цвета	Внешняя или внутренняя, светодиодами
3	Информация - не сплошная пленочная аппликация в виде текста или контурного изображения на стекле. Площадь выклейки - не более 30% от площади одного поля остекления. Самоклеющиеся пленки по стеклу или Вывеска - панно (постер или световой короб), размещенное в оконном проеме за стеклом. Площадь панно - не более 50% от площади одного поля остекления. Металл, пластик, пленки.	Фирменные цвета	Возможна подсветка
4	Указатель с наименованием улицы и номером дома (здания) (пункт 11.4.2 решения Пермской городской Думы от 15.12.2020 № 277). Металл, пластик, оргстекло.	Синий: (R-(0), G-(20), B-(120), белый	Возможна внутренняя подсветка
5	Информационная табличка (режимник). Одиночная (700x900) или модульная. Оргстекло, металл, пластик, пленки.	Фирменные цвета. Для сгруппированных модульных табличек текст 50% от фона (фон белого цвета)	Без подсветки
6	Панель-кронштейн. Металл, пластик, оргстекло.	Фирменные цвета	Внешняя или внутренняя, светодиодами

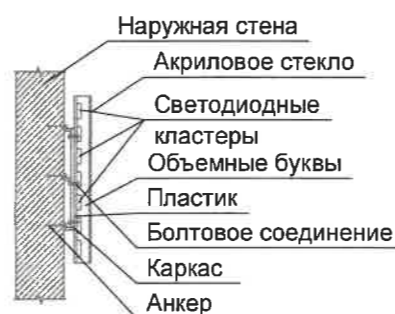
Схемы компоновки объемных букв и/или логотипов, относительно оси и места размещения средств размещения информации



Пример сгруппированных модульных табличек



Узел крепления средств размещения информации



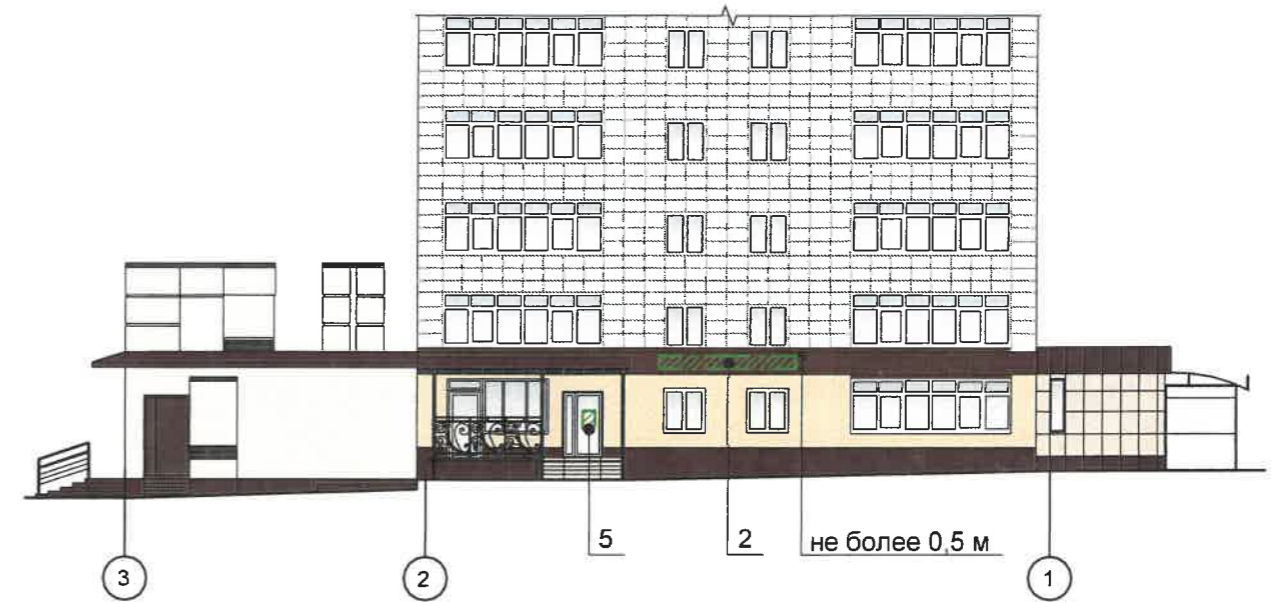
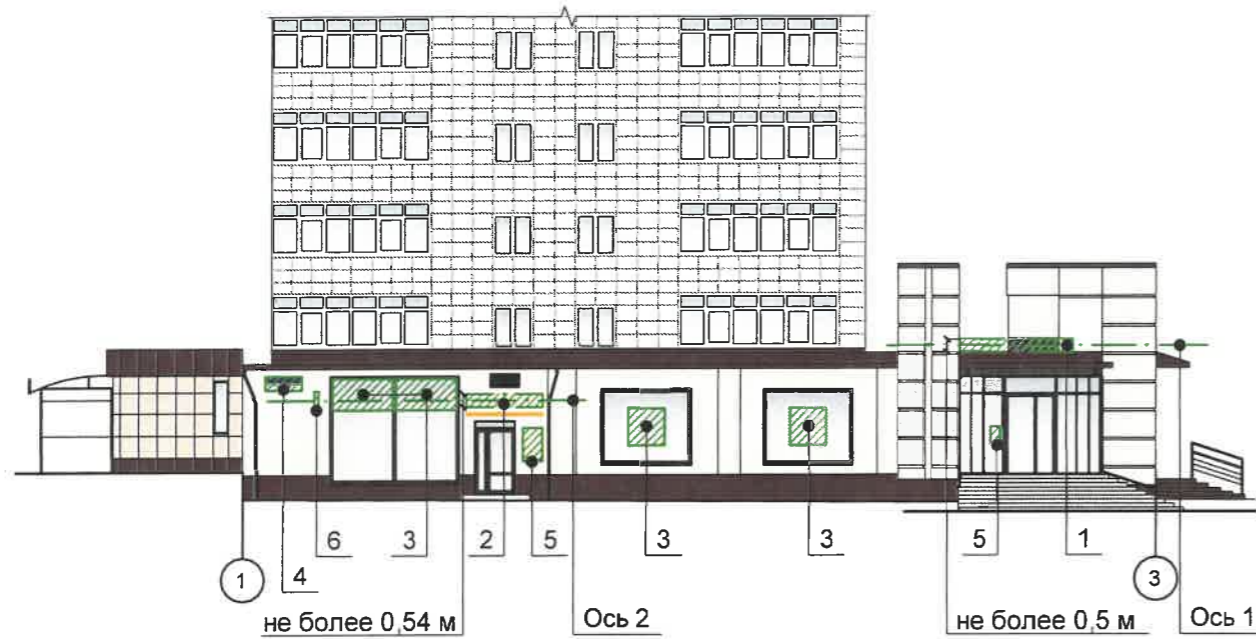
Управление архитектуры и городского дизайна
ДГА администрации г.Перми
СООТВЕТСТВУЕТ АРХИТЕКТУРНОМУ
ОБЛИКУ ГОРОДА ПЕРМИ

«01» 12 2022
Карасев С.А. Подпись

Условные обозначения:

- 1 - Выноска и номер позиции согласно Ведомости средств размещения информации, рекламных конструкций
- Место допустимого размещения средств размещения информации, рекламных конструкций
- Ось размещения средств размещения информации, рекламных конструкций

Изм.	Кол.уч	Лист	№ док	Подп.	Дата	ВИП-2022-004-КПФ			
						Колерный паспорт объекта капитального строительства по ул.Екатерининской, д.171, Дзержинского района, города Перми.			
Разраб.	Волик				11.22	14ти этажный жилой дом со встроенно-пристроенными помещениями на 1-ом этаже	Стадия П	Лист 7	Листов
						Размещение средств размещения информации, рекламных конструкций Фрагмент главного фасада	ИП Волик М.Д. ОГРНИП 312590727100061		



Условия размещения средств размещения информации:


1. Место размещения информации располагаются относительно условной прямой линии - единой горизонтальной оси. Местоположение оси на фасаде определяется как половина расстояния между верхним и нижним архитектурным элементом (окна, наличники, карниз, фриз и др.), выделяющимся (западающим, выступающим) из плоскости стены.
2. Размещение вывесок и рекламных конструкций должно осуществляться в границах места допустимого размещения средств размещения информации, рекламных конструкций, установленных данным колерным паспортом объектом капитального строительства.
3. Размещение вывесок по отношению друг к другу, их конфигурация, наполненность информацией должны соответствовать Стандартным требованиям к вывескам, их размещению и эксплуатации (далее - Стандартные требования), утвержденным Решением Пермской городской Думы от 15.12.2020 №277.
4. В случае, если планируемые к размещению вывески не соответствуют Стандартным требованиям и действующему колерному паспорту, требуется внесение изменений в колерный паспорт путем разработки нового колерного паспорта.
5. Максимальный размер информационных табличек - 0,5 м x 0,7 м (пункт 2.13 Стандартных требований).
6. Узел крепления каждого типа объекта информации разрабатывается отдельным рабочим проектом.
7. В случае размещения рекламной конструкции на фасаде здания, строения, сооружения, такая конструкция должна быть отражена в составе нового колерного паспорта, а ее размещение должно осуществляться в соответствии с действующим порядком установки эксплуатации рекламных конструкций на территории города Перми, утвержденным решением пермской городской Думы, с последующим получением на установку и эксплуатацию рекламной конструкции в установленном порядке.
8. В случае возникновения спорных ситуаций в отношении мест размещений с другими организациями, располагающимися в здании, регулирование конфликта и окончательное решение по размещению средств размещения информации той или иной претендующей организации, в соответствии с положениями Жилищного кодекса Российской Федерации принимает на себя собрание жильцов и собственников помещений многоквартирного дома.


Управление архитектуры и городского дизайна
ДГА администрации г.Перми
СООТВЕТСТВУЕТ АРХИТЕКТУРНОМУ
ОБЛИКУ ГОРОДА ПЕРМИ
«01» 12.2022
Кафасев С.А. Подпись

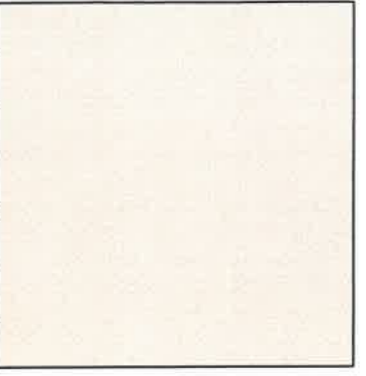
Условные обозначения:


- 1 - Выноска и номер позиции согласно Ведомости средств размещения информации, рекламных конструкций, см. лист 7
- ▨ - Место допустимого размещения средств размещения информации, рекламных конструкций
- — — - Ось размещения средств размещения информации, рекламных конструкций


						ВИП-2022-004-КПФ			
						Колерный паспорт объекта капитального строительства по ул.Екатерининской, д.171, Дзержинского района, города Перми.			
Изм.	Кол.уч	Лист	№ док	Подп.	Дата	14ти этажный жилой дом со встроенно-пристроенными помещениями на 1-ом этаже	Стадия	Лист	Листов
Разраб.	Волик				11.22		П	8	
						Размещение средств размещения информации, рекламных конструкций Фрагменты боковых фасадов	ИП Волик М.Д. ОГРНИП 312590727100061		

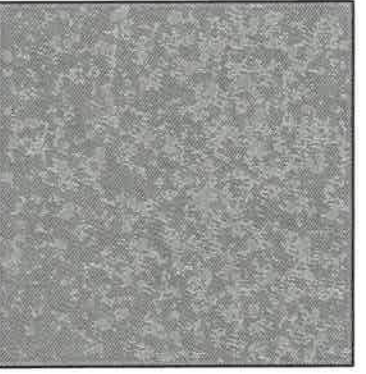
Позиция ведомости отделки фасадов	RAL 3007	C: 60	
		M: 100	
1,7,9,11,12	Y: 70		
K: 80			
R: 64			
G: 34			
B: 37			


Позиция ведомости отделки фасадов	RAL 9001	C: 0	
		M: 0	
2,11	Y: 10		
K: 5			
R: 229			
G: 235			
B: 220			


Позиция ведомости отделки фасадов	RAL 1013	C: 0	
		M: 5	
7,9	Y: 20		
K: 10			
R: 233			
G: 229			
B: 206			


Позиция ведомости отделки фасадов	RAL 8017	C: 60	
		M: 80	
6,8	Y: 80		
K: 80			
R: 68			
G: 50			
B: 45			

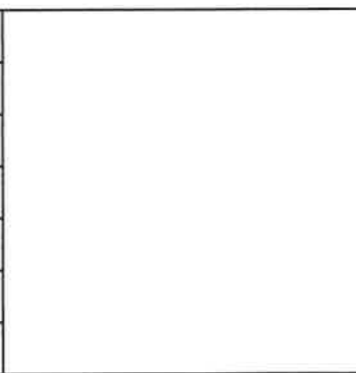
Позиция ведомости отделки фасадов	RAL 090 90 20	C: 0	
		M: 80	
2	Y: 100		
K: 40			
R: 149			
G: 69			
B: 39			

Позиция ведомости отделки фасадов	RAL 7035	C: 5	
		M: 0	
9	Y: 5		
K: 20			
R: 203			
G: 208			
B: 204			

Позиция ведомости отделки фасадов	RAL 8012	C: 5	
		M: 100	
6,11	Y: 100		
K: 80			
R: 103			
G: 56			
B: 49			

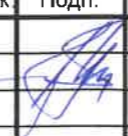
Позиция ведомости отделки фасадов	RAL 040 20 19	C: 51	
		M: 70	
2	Y: 66		
K: 60			
R: 79			
G: 50			
B: 44			

Позиция ведомости отделки фасадов	RAL 9005	C: 100	
		M: 100	
4,5,8,10,14,15	Y: 100		
K: 95			
R: 10			
G: 10			
B: 13			

Позиция ведомости отделки фасадов	RAL 9003	C: 0	
		M: 0	
4,5,10	Y: 0		
K: 0			
R: 244			
G: 248			
B: 244			

СОГЛАСОВАНО
 1а заместитель начальника ДГА
 г. Перми - главный архитектор
 Д.Ю. Лапшин
 «01» 12 2022г.

1. Координаты цветов RAL приведены с сайта <https://colorscheme.ru/>
2. Каталог цветов RAL Classic, RAL Design.

						ВИП-2022-004-КПФ			
						Колерный паспорт объекта капитального строительства по ул.Екатерининской, д.171, Дзержинского района, города Перми.			
Изм.	Кол.уч.	Лист	№ док.	Подп.	Дата	14ти этажный жилой дом со встроенно-пристроенными помещениями на 1-ом этаже	Стадия	Лист	Листов
Разраб.	Волик				11.22		П	9	
						Эталоны колеров	ИП Волик М.Д. ОГРНИП 312590727100061		