

Рекламная компания «Зебра»

№059-22-01-26-4928 от 01.12.2023

Номер и дата входящего заявления о согласовании колерного паспорта (заполняется ДГА)

Заказчик: АО «Полиэкс»

ПАСПОРТ ВНЕШНЕГО ОБЛИКА ОБЪЕКТА КАПИТАЛЬНОГО СТРОИТЕЛЬСТВА (КОЛЕРНЫЙ ПАСПОРТ)

АДРЕС ОБЪЕКТА: г.Пермь, административный район Ленинский,

Окулова, здание (строение) № 75 к2

01.12.22-ОФ

ПЕРМЬ, 2022 г.

Ведомость чертежей

ЛИСТ	НАИМЕНОВАНИЕ	ПРИМЕЧАНИЯ
1	Общие данные (начало)	
2	Общие данные (окончание)	
3	Существующее состояние фасадов (фотофиксация)	
4	Главный фасад	
5	Боковой фасад	
6	Дворовой фасад	
7	Дворовой фасад	
8	Размещение средств размещения информации, рекламных конструкций (начало)	
9	Размещение средств размещения информации, рекламных конструкций (окончание)	
10	Эталоны колеров	

Ведомость отделки фасадов

ПОЗ.	ЭЛЕМЕНТ ФАСАДА	ЭТАЛОН ЦВЕТА	ОБОЗНАЧ.	ВИД ОТДЕЛКИ	ПРИМ.
1	Основное поле стен (тип 1)		RAL 1013 RAL 040 60 20	Керамогранит	
2	Основное поле стен (тип 2)		RAL 1013	Штукатурка с покрытием атмосферной краской	
3	Цоколь, пояс		RAL 1013	Штукатурка с покрытием атмосферной краской	
4	Оконные переплеты	Белый	RAL 9003	Металлопластик	
5	Витраж			Стекло. Тонировочная пленка	
6	Фриз		RAL 6003	Композитный материал	
7	Ступени крылец		RAL 1013	Керамогранит	
8	Витражные переплеты		RAL 8017	Металлопластик	
9	Двери		RAL 7021	Металл с покрытием атмосферостойкой краской	
10	Ограждения, перила		RAL 7021	Металл с покрытием атмосферостойкой краской	
11	Кант крыши, отделка аттика	Белый	RAL 9003	Металл с покрытием атмосферостойкой краской	
12	Короб для труб		RAL 1013	Металл с покрытием атмосферостойкой краской	
13	Кровля козырьков		RAL 7021	Металл с покрытием атмосферостойкой краской	
14	Водосточные трубы, отливы	Белый	RAL 9003	Оцинкованная сталь с полимерным покрытием	
15	Кровля		—	Металл	
16	Вентиляционная решетка		RAL 3003	Металл	

Пояснительная записка.

Объект капитального строительства – 4-этажное здание административного назначения по адресу: г. Пермь, Ленинский район, Окулова, д.75 к2
 Год постройки и ввода в эксплуатацию: 2005;
 В плане здание Г-образной конфигурации;
 Несущие стены: кирпичные;
 Кровля: Скатная;

Ранее разработанный колерный паспорт: №059-22-01-6473 от 07.12.2020
 Нахождение в зоне охраны объектов культурного наследия: рассматриваемый объект не расположен в зоне объектов культурного наследия.

Настоящим колерным паспортом:

-Вносится изменение в ранее согласованный колерный паспорт от 07.12.2020 №059-22-01-6473 шифр: 08.11.20-ОФ (согласован 25.12.2020), в части уточнения видов и мест размещения средств размещения информации, рекламных конструкций в части размещения вывески «Полиэкс»

Раздел «Архитектурно-художественная подсветка» настоящим колерным паспортом не разрабатывается. Освещение фасада осуществляется за счет свечения окон и вывесок.

В соответствии с Градостроительным кодексом Российской Федерации, решением Пермской городской Думы от 15.12.2020 № 277 «Об утверждении Правил благоустройства территории города Перми» и постановлением администрации города Перми от 22.02.2017 № 130 «Об утверждении формы и Порядка согласования паспорта внешнего облика объекта капитального строительства (колерного паспорта)» колерный паспорта либо их изменения не являются разрешительной документацией на строительство, реконструкцию объекта капитального строительства; не являются правовым основанием на устройство (переустройство, демонтаж) пристроек, навесов, козырьков и других архитектурных элементов объекта капитального строительства.

Предметом согласования данного колерного паспорта являются: принятые цветовые решения элементов фасада, применяемые материалы существующего объекта недвижимости, а также определение возможных типов размещения средств размещения информации на нем. Средства размещения информации, рекламные конструкции, не соответствующие типу и местам их возможного размещения, подлежат демонтажу.




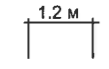
СОГЛАСОВАНО
 1^й заместитель начальника ДГА
 г. Перми - главный архитектор
 Д.Ю. Лапшин
 2022 г.

Изм.	Кол.уч	Лист	Недок	Подпись	Дата	01.12.22-ОФ		
Разраб.	Бузмаков А.О.				12.22	Колерный паспорт объекта капитального строительства по ул. Окулова, 75 к2, Ленинского района, г. Перми		
4-этажное здание административного назначения						Стадия	Лист	Листов
						П	1	10
Общие данные (начало)						ПК «Зебра»		

Инструкция о порядке производства работ, связанных с окраской фасадов и всех наружных частей зданий, сооружений, строений, расположенных на территории города Перми

1. Окраска (отделка) фасадов и всех наружных частей зданий, сооружений, строений, расположенных на территории города Перми, может производиться лишь на основании паспорта внешнего облика объекта капитального строительства (колерного паспорта), согласованного с департаментом градостроительства и архитектуры администрации г. Перми (далее – ДГА).
2. До начала процесса окраски (отделки) здания или какого-либо сооружения должны быть произведены работы по капитальному ремонту всех без исключения его наружных частей, подлежащих окраске.
3. До начала ремонта зданий, имеющих газосветовую рекламу, сообщить рекламораспространителю о предстоящих работах на фасаде здания с целью сохранения вывесок либо их демонтажа.
4. Полуразрушенные и разрушенные архитектурные художественно-скульптурные элементы фасада: карнизы, фризy, колонны, пилястры, сандрики, кронштейны, обрамления проемов, различные лепные украшения, барельефы, мозаика, художественная роспись и т.п. подлежат обязательному восстановлению в своем первоначальном виде. Категорически запрещается производить окраску здания без предварительного восстановления указанных элементов декора фасада.
5. Металлические поверхности отдельных элементов фасада: чугунные решетки, ограждения балконов и лестниц, элементы входных групп, двери, кронштейны и прочие архитектурно-художественные элементы фасада перед окраской очищаются от грязи, ржавчины, старой краски и покрываются вновь атмосферостойкой краской для металлических поверхностей.
6. В соответствии с выданными образцами цвета (колерами) на окраску (отделку) здания организация, производящая ремонт здания, составляет пробные образцы цвета, которые наносятся на подготовленную для покраски поверхность стены в уровне 1-го этажа здания (не выше 1,5 метров от земли).
7. Проверку и согласование пробного образца цвета (выкрас колера) производит уполномоченный представитель ДГА. Без указанных проверки и согласования производить окраску (отделку) фасадов здания категорически запрещается.
8. Домоуправления, организации и учреждения, производящие окраску (отделку) и связанный с нею ремонт фасадов здания, несут ответственность за выполнение настоящей инструкции и могут быть привлечены к административной ответственности за ее нарушение в соответствии со статьей 6.8.2 «Нарушение требований к внешнему виду фасадов зданий, строений, сооружений» Закона Пермского края от 06.04.2015 № 460-ПК «Об административных правонарушениях в Пермском крае».
9. По всем вопросам, связанным с производством работ, необходимо обращаться в ДГА по адресу: г. Пермь, ул. Сибирская, 15, каб. 315, тел. 212-76-98.

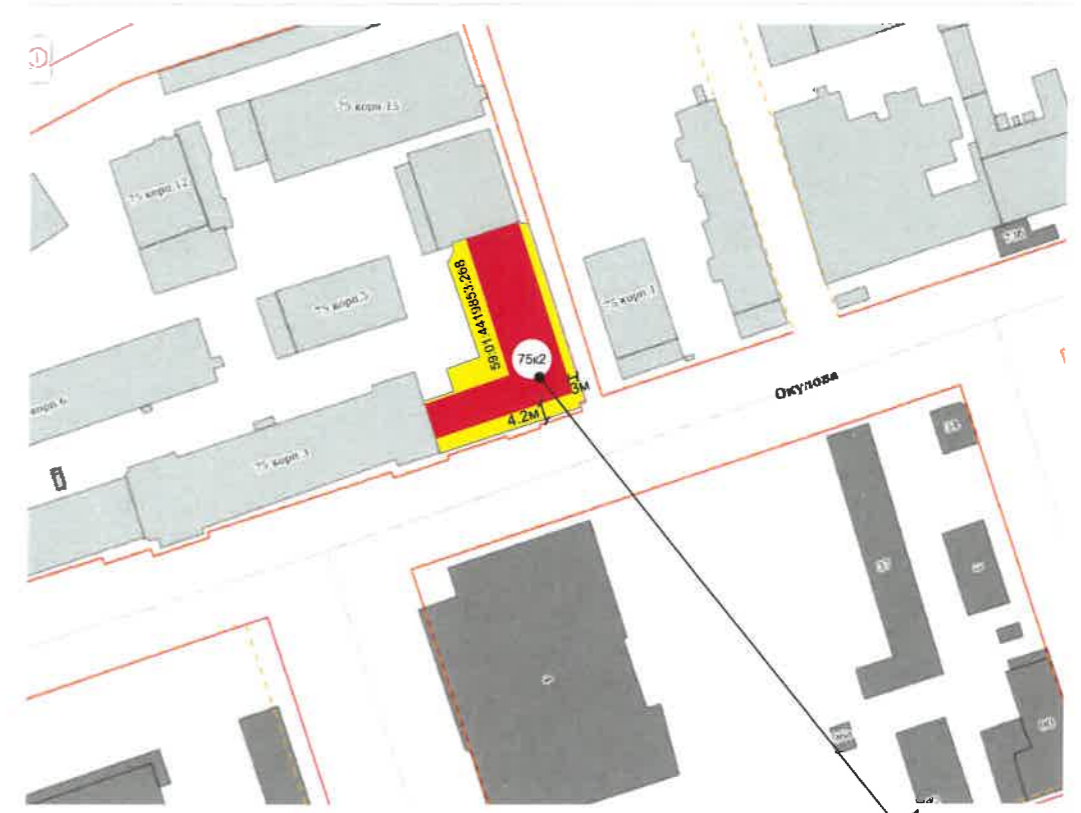
Условные обозначения

-  - 4-этажное здание административного назначения по адресу: ул. Окулова, 75 к2, Ленинский район, г. Пермь
-  - красные линии
-  - земельный участок, кадастровый номер участка: 59:01:4419853:268
-  - Расстояние от объекта капитально строительства до границ земельного участка, красных

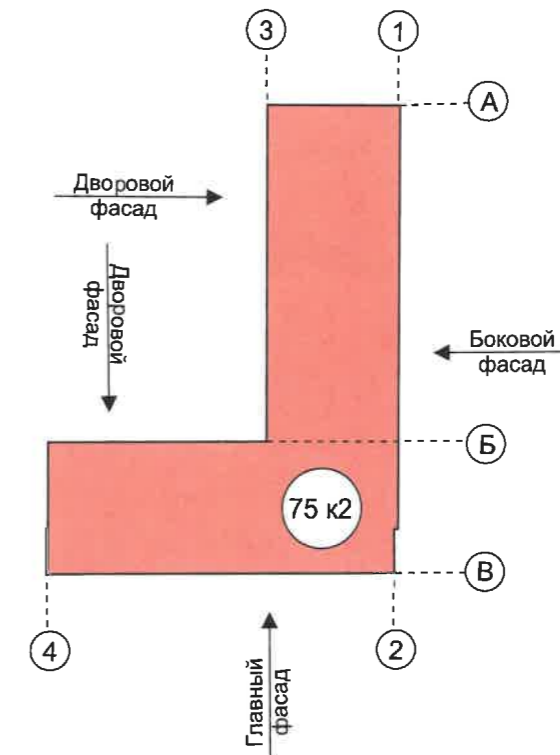
Ведомость ссылочных и прилагаемых документов

ОБОЗНАЧЕНИЕ	НАИМЕНОВАНИЕ	ПРИМЕЧАНИЕ
Решение Пермской городской Думы от 15.12.2020 № 277	«Об утверждении правил благоустройства территории города Перми»	
Постановление администрации города Перми от 22.02.2017 № 130	«Об утверждении формы и Порядка согласования паспорта внешнего облика объекта капитального строительства (колерный паспорт)»	
Сведения о ранее выданных паспортов №059-22-01-6473 от 07.12.2020	Колерный паспорт здания по адресу: г. Пермь, Ленинский район, ул. Окулова, 75 к2 ШИФР: 08.11.20-ОФ	Согласован 14.12.2020 г.

Ситуационный план



План координационных осей



						01.12.22-ОФ			
						Колерный паспорт объекта капитального строительства по ул. Окулова, 75 к2, Ленинского района, г. Перми			
Изм.	Кол.уч	Лист	№док	Подпись	Дата	4-этажное здание административного назначения	Стадия	Лист	Листов
	Разраб.		Бузмаков А.О.	<i>Бузмаков</i>	12.22		П	2	10
						Общие данные (окончание)	ПК «Зебра»		

Главный фасад



Боковой фасад



Дворовой фасад



Боковой фасад



						01.12.22-ОФ			
						Колерный паспорт объекта капитального строительства по ул. Окулова, 75 к2, Ленинского района, г. Перми			
Изм.	Кол.уч	Лист	№док	Подпись	Дата	4-этажное здание административного назначения	Стадия	Лист	Листов
	Разраб.		Бузмаков А.О.	<i>Бузмаков</i>	12.22		П	3	10
						Существующее состояние фасадов фотофиксация		ПК «Зebra»	

ПРИМЕЧАНИЕ: фотофиксация фасадов сделана в Ноябре 2022 г.

примыкание к зданию по
ул. Окулова, 75к3



ПРИМЕЧАНИЕ:

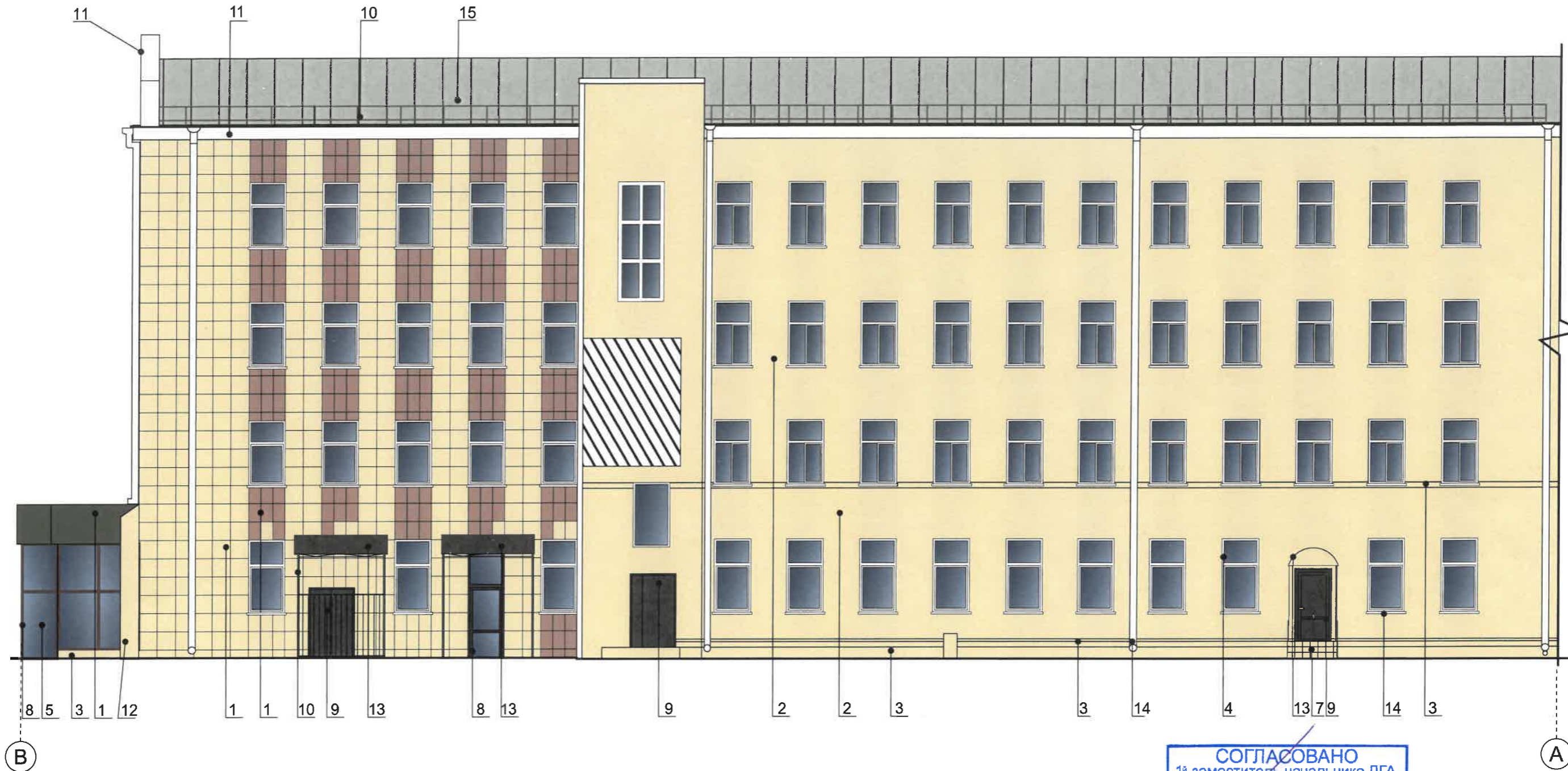
1. В случае, если наружные лестницы при дополнительно устроенных входах в общественные помещения здания выходят за границы предоставленного земельного участка и красные линии квартала, то устройство дополнительных или переустройство существующих входных групп требует получения разрешения в установленном порядке.
2. Требования к входным группам установлены пунктом 11.7 Правил благоустройства территории города Перми, утвержденных Решением Пермской городской Думы от 15.12.2020 № 277.
3. При размещении новой входной группы, изменении входной группы при проведении реконструкции, капитального ремонта здания, строения, сооружения требуется разработка проекта колерного паспорта.
4. Размещение входных групп, расположенных в границах территорий достопримечательных мест на территории города Перми, должно соответствовать требованиям, установленным органом охраны объектов культурного наследия.
5. Требования к входным группам, расположенным в границах территорий общего пользования, за исключением входных групп, расположенных в границах территорий достопримечательных мест:
 - архитектурные элементы входных групп (крыльца, входная площадка, ступени, лестницы, ограждения, парапеты, роллетные системы (рольставни), козырьки, приямки, пандусы или подъемные устройства для маломобильных групп населения) должны быть выполнены параллельно фасаду здания, строения, сооружения на расстоянии не более чем 1,5 м от фасада здания, строения, сооружения и при условии сохранения ширины пешеходной зоны (тротуара) не менее 2 м;
 - размер входной площадки - 1,5 м x 1,85 м;
 - входная группа (приямок) в подвальное или полуподвальное помещение должна быть выполнена параллельно фасаду здания, строения, сооружения с лестницей на расстоянии не более чем 1,5 м от фасада здания, строения, сооружения. По периметру входной группы (приямка) устраивается парапет высотой не более 0,5 м, над входной группой (приямком) устанавливается козырек с водоотводом;
 - на высоте более 0,72 м от уровня земли входная группа должна быть выполнена за счет внутреннего пространства здания, строения, сооружения.
6. Ступени и входная площадка входных групп должны иметь противоскользящее покрытие или полосы.
7. На одном из торцов входной площадки может быть предусмотрен пандус или подъемное устройство для маломобильных групп населения.
8. Наружная кнопка вызывного устройства должна быть размещена в начале заезда на пандус или при входе на подъемное устройство для маломобильных групп населения.

Условные обозначения:

- 5 - выноска и номер позиции согласно Ведомости отделки фасадов на листе 1
- В - условная координационная ось

СОГЛАСОВАНО
1й заместитель начальника ДГА
г. Перми - главный архитектор
Д.Ю. Лапшин
12 2022 г.

						01.12.22-ОФ			
						Колерный паспорт объекта капитального строительства по ул. Окулова, 75 к2, Ленинского района, г. Перми			
Изм.	Кол.уч	Лист	Недок	Подпись	Дата	4-этажное здание административного назначения	Стадия	Лист	Листов
Разраб.		Бузмаков А.О.		<i>Бузмаков</i>	12.22		П	4	10
						Главный фасад	ПК «Зебра»		



В

А

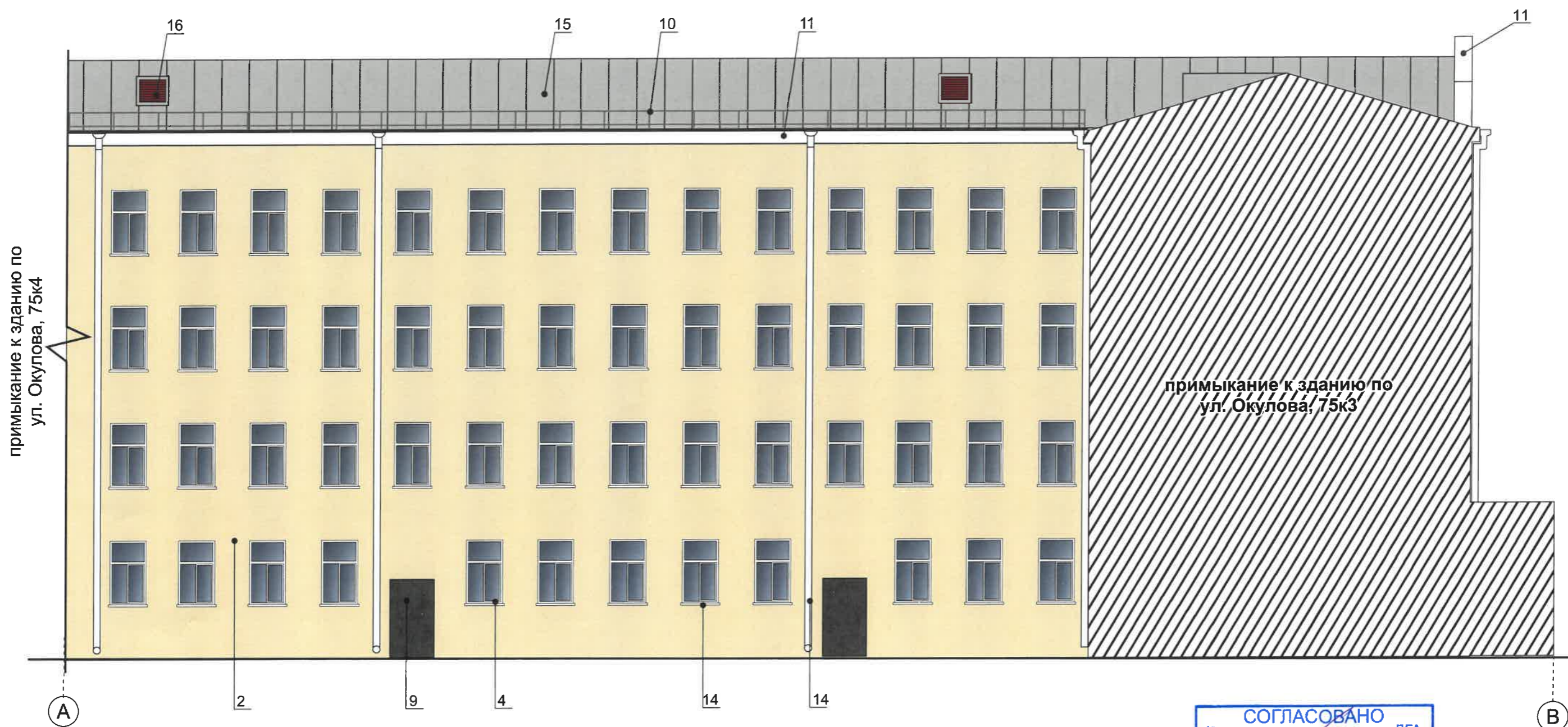
СОГЛАСОВАНО
 1^й заместитель начальника ДГА
 г. Перми - главный архитектор
 Д.Ю. Лапшин
 20 22 г.

Условные обозначения:

- 5 - выноска и номер позиции согласно Ведомости отделки фасадов на листе 1
- В - условная координационная ось

ПРИМЕЧАНИЕ:
 1. Условия устройства и переустройства входных групп см. лист 4
 2. Условия размещения дополнительного оборудования см. лист 6

						01.12.22-ОФ			
						Колерный паспорт объекта капитального строительства по ул. Окулова, 75 к2, Ленинского района, г. Перми			
Изм.	Кол.уч	Лист	Надок	Подпись	Дата	4-этажное здание административного назначения	Стадия	Лист	Листов
Разраб.		Бузмаков А.О.		<i>Лапшин</i>	12.22		П	5	10
						Боковой фасад	ПК «Зebra»		



примыкание к зданию по ул. Окулова, 75к4

примыкание к зданию по ул. Окулова, 75к3

СОГЛАСОВАНО
1^й заместитель начальника ДГА
г. Перми - главный архитектор
Д.Ю. Лапшин
20.2.22 г.

ПРИМЕЧАНИЕ:

- Дополнительное оборудование - размещаемые на фасадах здания, строения, сооружения системы технического обеспечения эксплуатации зданий, строений, сооружений (наружные блоки систем кондиционирования и вентиляции, маскирующие ограждения (экраны, решетки), вентиляционные трубопроводы, антенны, видеокамеры наружного наблюдения, электрощиты, кабельные линии, иное подобное оборудование), защитные устройства (решетки, рольставни), почтовые ящики, часы, банкоматы, элементы архитектурно-художественной подсветки, флагштоки и иное оборудование.
- Размещение дополнительного оборудования, дополнительных элементов и устройств на фасадах объектов капитального строительства рекомендуется при соблюдении следующих условий:
 - соответствие размещения дополнительного оборудования архитектурному решению фасадов, предусмотренному проектной документацией, в соответствии с которой осуществлено строительство (реконструкция) Объекта, с привязкой к единой (вертикальной, горизонтальной) системе осей фасадов;
 - единая горизонтальная ось - условная прямая линия. Определяется как половина расстояния между верхним и нижним архитектурным элементом (окна, наличники, карниз, фриз и другие), выделяющимся (западающим, выступающим) из плоскости стены;
 - единая вертикальная ось - условная прямая линия. Определяется как половина расстояния между границами одного архитектурного элемента (окна, двери, колонны) либо между двумя архитектурными элементами (окна, двери, колонны);
 - комплексное решение размещения оборудования - единое архитектурное и цветовое решение (в том числе размер, форма, материал);
 - размещение дополнительного оборудования на архитектурных деталях, элементах декора, поверхностях с ценной архитектурной отделкой, а также крепление, ведущее к повреждению архитектурных поверхностей, не допускаются.
- Наружные системы кондиционирования устанавливаются: у жилых помещений - за счет внутреннего пространства балкона/лоджии, у нежилых - за счет пространства помещений.

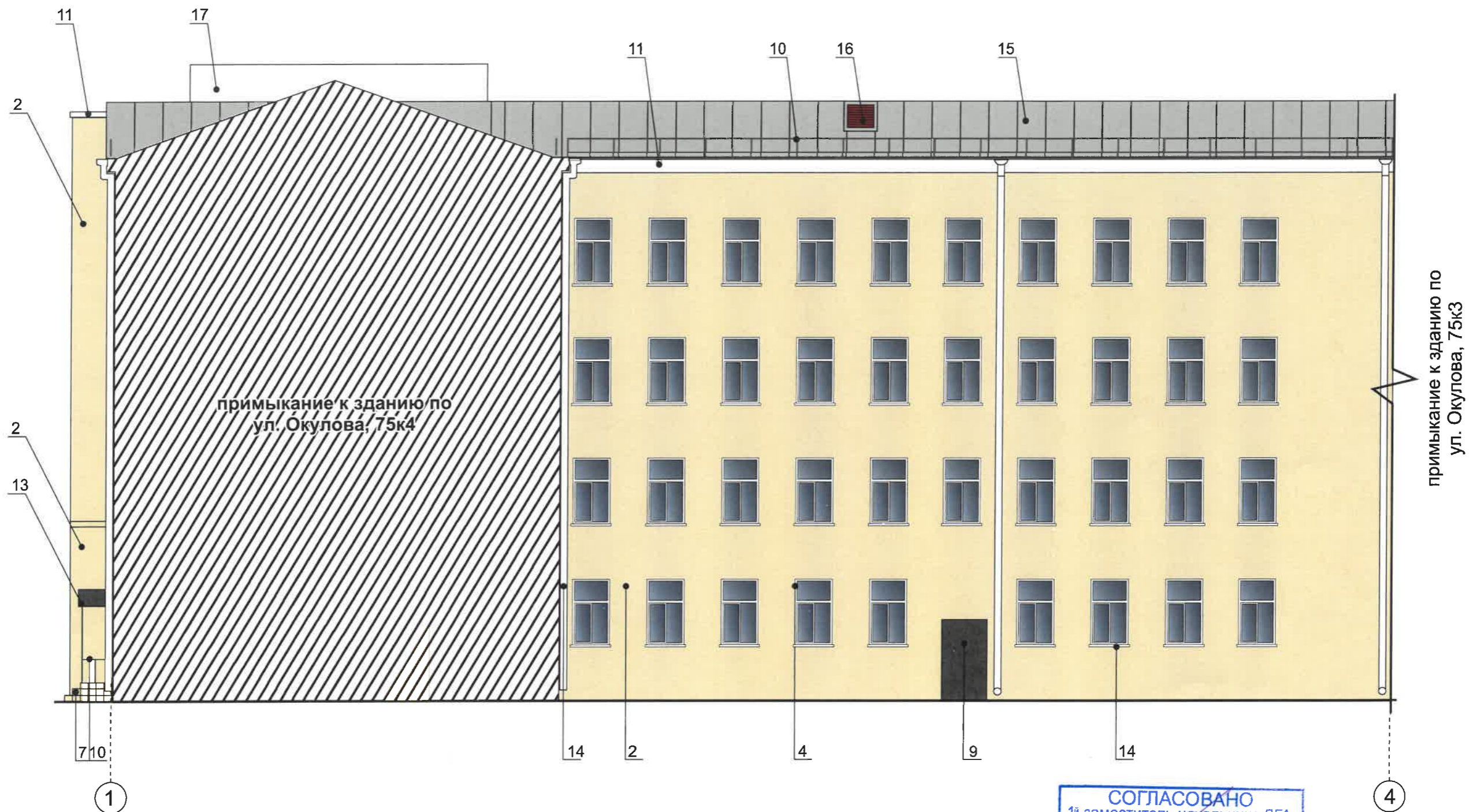
Условные обозначения:

- выноска и номер позиции согласно Ведомости отделки фасадов на листе 1
- условная координационная ось

ПРИМЕЧАНИЕ:



- Условия устройства и переустройства входных групп см. лист 4

						01.12.22-Оф			
						Колерный паспорт объекта капитального строительства по ул. Окулова, 75 к2, Ленинского района, г. Перми			
Изм.	Кол.уч	Лист	№ док	Подпись	Дата	4-этажное здание административного назначения	Стадия	Лист	Листов
Разраб.			Бузмаков А.О.	<i>Бузмаков</i>	12.22		П	6	10
						Дворовой фасад	ПК «Зebra»		



СОГЛАСОВАНО
 1^й заместитель начальника ДГА
 г. Перми - главный архитектор
 Д.Ю. Лапшин
 « 20.12.22 г. »

Условные обозначения:

-  5 - выноска и номер позиции согласно Ведомости отделки фасадов на листе 1
-  В - условная координационная ось

ПРИМЕЧАНИЕ:

1. Условия устройства и переустройства входных групп см. лист 4
2. Условия размещения дополнительного оборудования см. лист 6

						01.12.22-ОФ			
						Колерный паспорт объекта капитального строительства по ул. Окулова, 75 к2, Ленинского района, г. Перми			
Изм.	Кол.уч	Лист	№док	Подпись	Дата	4-этажное здание административного назначения	Стадия	Лист	Листов
Разраб.		Бузамаков А.О.		<i>Бузамаков</i>	12.22		П	7	10
						Дворовой фасад	ПК «Зebra»		

примыкание к зданию по ул. Окулова, 75к3



Пример крепления вывески к стене здания поз. 2

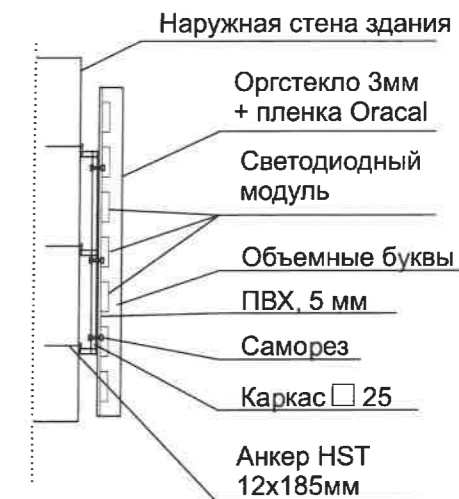


Схема компоновки объемных букв и/или логотипов, относительно оси и места размещения средств размещения информации



Ведомость средств размещения информации, рекламных конструкций

№	тип объекта, материал, способы крепления	цвет (с указанием RAL)	наличие подсветки
1	Вывеска - объемные буквы и /или логотипы без подложки на металлических направляющих в цвет фриза. Металл, пластик, пленки	Фирменные цвета	Внешняя или внутренняя, светодиодами
2	Вывеска - объемные буквы и /или логотипы без подложки на металлических направляющих в цвет фасада. Металл, пластик, пленки	Фирменные цвета	Внешняя или внутренняя, светодиодами
3	Вывеска - объемные буквы и /или логотипы без подложки на козырьке на металлических направляющих. Металл, пластик, пленки	Фирменные цвета	Внешняя или внутренняя, светодиодами
4	Информационные таблички (500x700 мм) Металл, пластик, пленки.	Фирменные цвета	Без подсветки
5	Информация-не сплошная пленочная аппликация в виде текста или контура изображения на стекле. Площадь выклейки- не более 30% от площади одного поля остекления. Самоклеющиеся пленки по стеклу или вывеска-панно (постер или световой короб), размещенное в оконном проеме за стеклом. Площадь панно - не более 50% от площади одного поля.	Фирменные цвета	Без подсветки Внутренняя подсветка
6	Указатель с наименованием улицы и номером дома (здания) пункт 11.4.2 Решение Пермской городской думы от 15.12.2022 №277. Металл, пластик.	Синий R-(0), G-(20), B-(120) белый текст	Внутренняя подсветка
7	Сгруппированные модульные таблички. Выполнена из оргстекло с аппликацией пленкой.	Информация-фирменные цвета (50% от фона), единый фон табличек	Без подсветки
8	Вывеска - объемные буквы и /или логотипы с наименованием организации на металлических направляющих в цвет фасада. Металл, пластик, пленки	Фирменные цвета	Внешняя или внутренняя, светодиодами



Условные обозначения:

- ось размещения средств размещения информации, рекламных конструкций
- место допустимого размещения средств размещения информации, рекламных конструкций.
- выноска и номер позиции согласно Ведомости размещения средств размещения информации, рекламных конструкций

Примечание:
Пример группировки модульных табличек см. лист 9
Пример информационных табличек см. лист 9

Управление архитектуры и городского дизайна
ГДА администрации г.Перми
СООТВЕТСТВУЕТ АРХИТЕКТУРНОМУ
ОБЛИКУ ГОРОДА ПЕРМИ
«07» 12/2022
Карасев С.А. Подпись

						01.12.22-ОФ			
						Колерный паспорт объекта капитального строительства по ул. Окулова, 75 к2, Ленинского района, г. Перми			
Изм.	Кол.уч	Лист	№док	Подпись	Дата	4-этажное здание административного назначения	Стадия	Лист	Листов
Разраб.		Бузаков А.О.		<i>Бузаков</i>	12.22		П	8	10
						Размещение средств размещения информации, рекламных конструкций	РК «Зебра»		



Управление архитектуры и городского дизайна
ДГА администрации г.Перми
**СООТВЕТСТВУЕТ АРХИТЕКТУРНОМУ
ОБЛИКУ ГОРОДА ПЕРМИ**
«05.12.22»
Карасевский
Подпись

Условные обозначения:

- ось размещения средств размещения информации, рекламных конструкций
- место допустимого размещения средств размещения информации, рекламных конструкций.
- выноска и номер позиции согласно Ведомости размещения средств размещения информации, рекламных конструкций

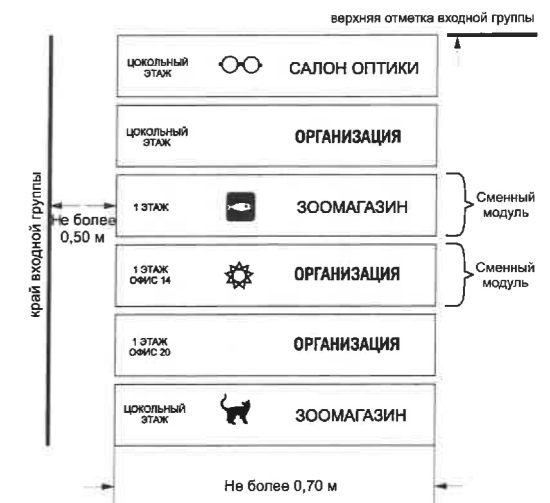
ПРИМЕЧАНИЕ:

1. Место размещения информации располагается относительно условной прямой линии – единой горизонтальной оси. Местоположение оси на фасаде определяется как половина расстояния между верхним и нижним архитектурным элементом (окна, наличники, карниз, фриз и др.), выделяющимся (западающим, выступающим) из плоскости стены.
2. Размещение вывесок и рекламных конструкций должно осуществляться в границах места допустимого размещения средств размещения информации, рекламных конструкций, установленных данным колерным паспортом объекта капитального строительства.
3. Размещение вывесок по отношению друг к другу, их конфигурация, наполненность информацией должны соответствовать Стандартным требованиям к вывескам, их размещению и эксплуатации (далее - Стандартные требования), утвержденным Решением Пермской городской Думы от 15.12.2020 №277.
4. В случае, если планируемые к размещению вывески не соответствуют Стандартным требованиям и действующему колерному паспорту, требуется внесение изменений в колерный паспорт путем разработки нового колерного паспорта.
5. Максимальный размер информационных табличек – 0,5 м x 0,7 м (пункт 2.13 Стандартных требований).
6. Узел крепления каждого типа объекта информации разрабатывается отдельным рабочим проектом.
7. В случае размещения рекламной конструкции на фасаде здания, строения, сооружения, такая конструкция должна быть отражена в составе нового колерного паспорта, а ее размещение должно осуществляться в соответствии с действующим порядком установки эксплуатации рекламных конструкций на территории города Перми, утвержденным решением Пермской городской Думы, с последующим получением на установку и эксплуатацию рекламной конструкции в установленном порядке.

Примечание:
Схемы компоновки объемных букв и/или логотипов см. лист 8
Пример крепления вывески к стене здания см. лист 8

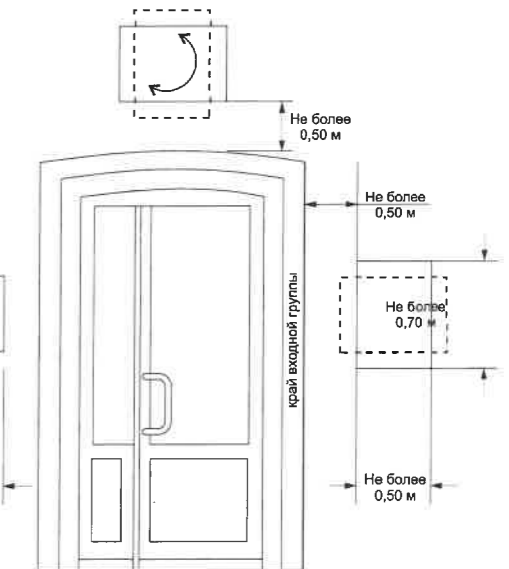
						01.12.22-ОФ			
						Колерный паспорт объекта капитального строительства по ул. Окулова, 75 к2, Ленинского района, г. Перми			
Изм.	Кол.уч	Лист	Недок	Подпись	Дата	4-этажное здание административного назначения	Стадия	Лист	Листов
Разраб.		Бузаков А.О.			12.22		П	9	10
						Размещение средств размещения информации, рекламных конструкций	РК «Зebra»		

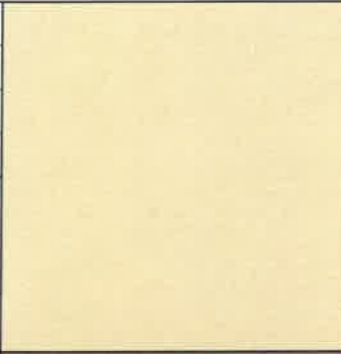

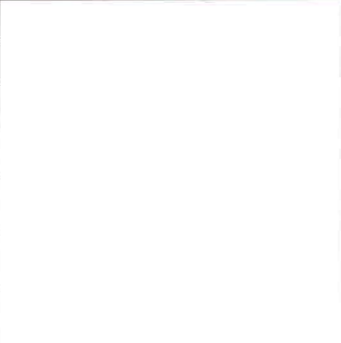
Пример сгруппированных модульных табличек поз. 7







примыкание к зданию по ул. Окулова, 75к4

Пример информационных табличек поз. 4



позиция ведомости отделки фасадов 1, 2, 3, 7, 12	RAL 1013	C:	0	
		M:	5	
		Y:	20	
		K:	10	
		R:	233	
		G:	229	
позиция ведомости отделки фасадов 1	RAL 040 60 20	C:	25	
		M:	44	
		Y:	42	
		K:	14	
		R:	179	
		G:	138	
позиция ведомости отделки фасадов 4, 11, 14	RAL 9003	C:	0	
		M:	0	
		Y:	0	
		K:	0	
		R:	244	
		G:	248	
B:	244			

позиция ведомости отделки фасадов 6	RAL 6003	C:	80	
		M:	50	
		Y:	80	
		K:	20	
		R:	75	
		G:	87	
позиция ведомости отделки фасадов 8	RAL 8017	C:	60	
		M:	80	
		Y:	80	
		K:	80	
		R:	68	
		G:	50	
позиция ведомости отделки фасадов 9, 10, 13	RAL 7021	C:	50	
		M:	10	
		Y:	5	
		K:	95	
		R:	46	
		G:	50	
позиция ведомости отделки фасадов 16	RAL 3003	C:	0	
		M:	100	
		Y:	100	
		K:	40	
		R:	141	
		G:	29	
B:	44			

СОГЛАСОВАНО
1^й заместитель начальника ДГА
г. Перми - главный архитектор
Д.Ю. Лапшин
«02» 12 2022г.

Координаты цветов RAL приведены с сайта: <https://colorscheme.ru>

						01.12.22-ОФ			
						Колерный паспорт объекта капитального строительства по ул. Окулова, 75 к2, Ленинского района, г. Перми			
Изм.	Кол.уч	Лист	№док	Подпись	Дата	4-этажное здание административного назначения	Стадия	Лист	Листов
	Разраб.	Бузмаков А.О.		<i>Бузмаков</i>	12.22		П	10	10
						Эталоны колеров	ПК «Зебра»		