



Индивидуальный предприниматель
ИП Герман Лариса Леонидовна

№ 059-22-01-26-4460 от 05.12.2022
Номер и дата входящего заявления о согласовании колерного паспорта

Заказчик - АО "ПРОДТОРГ"

ПАСПОРТ ВНЕШНЕГО ОБЛИКА ОБЪЕКТА КАПИТАЛЬНОГО СТРОИТЕЛЬСТВА (КОЛЕРНЫЙ ПАСПОРТ)

АДРЕС ОБЪЕКТА: город Пермь, административный район Кировский,
улица Маршала Рыбалко, здание (строение) № 78а (лит.Б)

шифр 2022-ИПГ-046-КПФ

ПЕРМЬ, 2022 г.

Ведомость чертежей

ЛИСТ	НАИМЕНОВАНИЕ	ПРИМЕЧАНИЯ
1-2	Общие данные	
3	Существующее состояние фасадов (фотофиксация)	
4	Главный фасад	
5	Дворовой фасад	
6	Боковой фасад	
7	Боковой фасад	
8	Размещение средств размещения информации, рекламных конструкций. Главный фасад	
9	Размещение средств размещения информации, рекламных конструкций. Боковой фасад	
10	Размещение средств размещения информации, рекламных конструкций. Боковой фасад	
11	Эталоны колеров	

Ведомость отделки фасадов

ПОЗ.	ЭЛЕМЕНТ ФАСАДА	ЭТАЛОН КОЛЕРА	ОБОЗНАЧЕНИЕ	ВИД ОТДЕЛКИ	ПРИМ.
1	Цоколь		-	Бутовый камень	
2	Основное поле стен (тип 1)		RAL 7038	Алюминиевые фасадные панели	
3	Основное поле стен (тип 2)		RAL 7046	Штукатурка с покраской атмосферостойкой краской	
4	Основное поле стен (тип 3)		-	Древесина с пропиткой с защитными свойствами	
5	Фриз		RAL 3020	Алюминиевые композитные панели	
6	Кровля, козырек		RAL 7045	Профнастил с полимерным покрытием	
7	Переплеты окон, витражей		RAL 6018 RAL 8028 RAL 9010	Металлопластик. Стеклопакеты.	
8	Дверные блоки (тип 1)		RAL 6018	Металлопластик	
9	Дверные блоки (тип 2)		RAL 7046	Металл с полимерным покрытием	
10	Пристрой		RAL 7045	Профиллированный лист с полимерным покрытием	
11	Вентиляционные трубы, решетки		RAL 7046	Металл с покраской атмосферостойкой краской	
12	Площадки, пандусы, ступени		-	Бетон	
13	Ограждение		-	Нержавеющая сталь	
14	Металлические конструкции		RAL 7037	Металл с покраской атмосферостойкой краской	

Пояснительная записка

Объект капитального строительства - 1-этажное здание магазина по адресу: г.Пермь, Кировский район, ул. Маршала Рыбалко, д. 78а (лит.Б).

Год постройки и ввода в эксплуатацию: 1996 год.

Ранее согласованные колерные паспорта:

№059-22-01-40-4442 от 29.11.2018 г.

Нахождение в границах зон объектов культурного наследия: нет.

В плане здание прямоугольной конфигурации.

Наружные стены: кирпич. **Кровля:** двускатная.

Фасад: основное поле стен - композитные фасадные панели, штукатурка с покраской атмосферостойкой краской.

Настоящим колерным паспортом вносятся изменения в ранее согласованный колерный паспорт №059-22-01-40-4442 от 29.11.2018 г. в части уточнения видов и мест размещения средств размещения информации, рекламных конструкций, а именно для размещения вывески магазина "Чижик", и уточнение внешнего вида фасада.

Раздел «Архитектурно-художественная подсветка» настоящим колерным паспортом не разрабатывается. Освещение фасада осуществляется за счет свечения витражей и вывесок.

В соответствии с Градостроительным кодексом Российской Федерации, решением Пермской городской Думы от 15.12.2020 № 277 «Об утверждении Правил благоустройства территории города Перми» и постановлением администрации города Перми от 22.02.2017 № 130 «Об утверждении формы и Порядка согласования паспорта внешнего облика объекта капитального строительства (колерного паспорта)» колерные паспорта не являются разрешительной документацией на строительство, реконструкцию объекта капитального строительства; не являются правовым основанием на устройство пристроек, навесов, козырьков и других архитектурных элементов.

Предметом согласования данного колерного паспорта являются: определение возможных типов размещения средств размещения информации на фасаде. Средства размещения информации, рекламные конструкции, не соответствующие Стандартным требованиям (Приложение 3 к Правилам благоустройства территории города Перми, утвержденных решением Пермской городской Думы № 277 от 15.12.2020), типу и местам их возможного размещения, подлежат демонтажу.

СОГЛАСОВАНО
1^й заместитель начальника ДГА
г. Перми - главный архитектор
Д.Ю. Лапшин
2022 г.

2022-ИПГ-046-КПФ							
Колерный паспорт объекта капитального строительства по ул. Маршала Рыбалко, д.78а (лит. Б), Кировского района города Перми.							
Изм.	Кол. уч.	Лист	№ док.	Подп.	Дата		
Разраб.		Карюкалова		Кар	12.22		
1-этажное здание магазина					Стадия	Лист	Листов
					П	1	11
Н.контр.					Валетов	12.22	
Общие данные (начало)					ИП Герман Л.Л. ОГРНИП 311590627900013		

Ситуационный план



Условные обозначения

- 1 - Нежилое 1-этажное здание магазина по улице Маршала Рыбалко, д.78а, лит. Б в Кировском районе города Перми.
- - Фасады с местами размещения средств размещения информации, рекламных конструкций.
- - - - Границы земельного участка с кадастровым номером 59:01:1713054:37, предоставленного для размещения здания
- - Красные линии планировки территории

Ведомость ссылочных и прилагаемых документов

Обозначение	Наименование	Примечание
Ссылочные документы		
Решение Пермской городской Думы от 15.12.2020 №277	Об утверждении Правил благоустройства территории города Перми	
Постановление администрации г. Перми от 22.02.2017 №130	Об утверждении формы и Порядка согласования паспорта внешнего облика объекта капитального строительства (колерного паспорта)	
№059-22-01-40-4442 от 29.11.2018	Колерный паспорт объекта капитального строительства по адресу: Пермский край, г. Пермь, Кировский р-н, ул. Маршала Рыбалко, дом 78а (лит. Б) 5906-18-063-КПФ	Согласован 19.12.2018 г.

ИНСТРУКЦИЯ
о порядке производства работ, связанных с окраской фасадов и всех наружных частей зданий, сооружений, строений, расположенных на территории города Перми.

1. Окраска (отделка) фасадов и всех наружных частей зданий, сооружений, строений, расположенных на территории города Перми, может производиться лишь на основании паспорта внешнего облика объекта капитального строительства (колерного паспорта), согласованного с департаментом градостроительства и архитектуры администрации г. Перми (далее - ДГА).
2. До начала процесса окраски (отделки) здания или какого-либо сооружения должны быть произведены работы по капитальному ремонту всех без исключения его наружных частей, подлежащих окраске.
3. До начала ремонта зданий, имеющих газосветовую рекламу, сообщить рекламораспространителю о предстоящих работах на фасаде здания с целью сохранения вывесок либо их демонтажа.
4. Полуразрушенные и разрушенные архитектурные художественно-скульптурные элементы фасада: карнизы, фризы, колонны, пилястры, сандрики, кронштейны, обрамления проемов, различные лепные украшения, барельефы, мозаика, художественная роспись и т.п. подлежат обязательному восстановлению в своем первоначальном виде. Категорически запрещается производить окраску здания без предварительного восстановления указанных элементов декора фасада.
5. Металлические поверхности отдельных элементов фасада: чугунные решетки, ограждения балконов и лестниц, элементы входных групп, двери, кронштейны и прочие архитектурно-художественные элементы фасада перед окраской очищаются от грязи, ржавчины, старой краски и покрываются вновь атмосферостойкой краской для металлических поверхностей.
6. В соответствии с выданными образцами цвета (колерами) на окраску (отделку) здания организация, производящая ремонт здания, составляет пробные образцы цвета, которые наносятся на подготовленную для покраски поверхность стены в уровне 1-го этажа здания (не выше 1,5 метров от земли).
7. Проверку и согласование пробного образца цвета (выкрас колера) производит уполномоченный представитель ДГА. Без указанных проверки и согласования производить окраску (отделку) фасадов здания категорически запрещается.
8. Домоуправления, организации и учреждения, производящие окраску (отделку) и связанный с нею ремонт фасадов здания, несут ответственность за выполнение настоящей инструкции и могут быть привлечены к административной ответственности за ее нарушение в соответствии со статьей 6.8.2 «Нарушение требований к внешнему виду фасадов зданий, строений, сооружений» Закона Пермского края от 06.04.2015 № 460-ПК «Об административных правонарушениях в Пермском крае».
9. По всем вопросам, связанным с производством работ, необходимо обращаться в ДГА по адресу: г. Пермь, ул. Сибирская, 15, каб. 315, тел. 212-76-98.

2022-ИПГ-046-КПФ					
Колерный паспорт объекта капитального строительства по ул. Маршала Рыбалко, д.78а (лит. Б), Кировского района города Перми.					
Изм.	Кол. уч.	Лист	№ док.	Подп.	Дата
Разраб.		Карюкалова		<i>Карюкалова</i>	12.22
1-этажное здание магазина					
Общие данные (окончание)					
Н.контр.		Валетов		<i>Валетов</i>	12.22

Стадия	Лист	Листов
П	2	

ИП Герман Л.Л.
ОГРНИП 311590627900013

Главный фасад



Боковой фасад



Боковой фасад



Дворовой фасад



Дворовой фасад



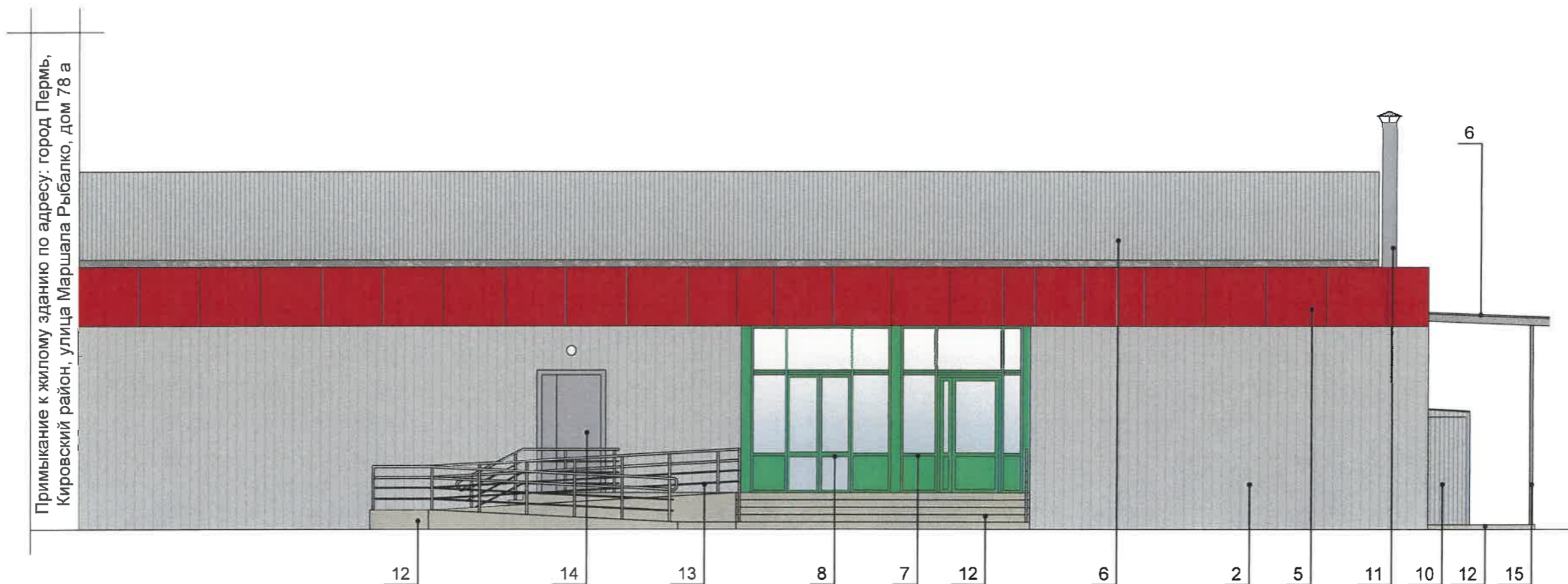
Боковой фасад



Фотофиксация выполнена: ноябрь 2022 года.

						2022-ИПГ-046-КПФ			
						Колерный паспорт объекта капитального строительства по ул. Маршала Рыбалко, д.78а (лит. Б), Кировского района города Перми.			
Изм.	Кол. уч.	Лист	№ док.	Подп.	Дата	1-этажное здание магазина	Стадия	Лист	Листов
Разраб.		Карюкалова		Ка/	12.22			П	3
Н.контр.		Валетов			12.22	Существующее состояние фасадов (фотофиксация)	ИП Герман Л.Л. ОГРНИП 311590627900013		

Главный фасад



ПРИМЕЧАНИЕ:

1. В случае, если наружные лестницы при дополнительно устроенных входах в общественные помещения здания выходят за границы предоставленного земельного участка и красные линии квартала, то устройство дополнительных или переустройство существующих входных групп требует получения разрешения в установленном порядке.
2. Требования к входным группам установлены пунктом 11.7 Правил благоустройства территории города Перми, утвержденных Решением Пермской городской Думы от 15.12.2020 № 277.
3. При размещении новой входной группы, изменении входной группы при проведении реконструкции, капитального ремонта здания, строения, сооружения требуется разработка проекта колерного паспорта.
4. Размещение входных групп, расположенных в границах территорий достопримечательных мест на территории города Перми, должно соответствовать требованиям, установленным органом охраны объектов культурного наследия.
5. Требования к входным группам, расположенным в границах территорий общего пользования, за исключением входных групп, расположенных в границах территорий достопримечательных мест:
 - архитектурные элементы входных групп (крыльца, входная площадка, ступени, лестницы, ограждения, парапеты, роллетные системы (рольставни), козырьки, приямки, пандусы или подъемные устройства для маломобильных групп населения) должны быть выполнены параллельно фасаду здания, строения, сооружения на расстоянии не более чем 1,5 м от фасада здания, строения, сооружения и при условии сохранения ширины пешеходной зоны (тротуара) не менее 2 м;
 - размер входной площадки - 1,5 м x 1,85 м;
 - входная группа (приямок) в подвальное или полуподвальное помещение должна быть выполнена параллельно фасаду здания, строения, сооружения с лестницей на расстоянии не более чем 1,5 м от фасада здания, строения, сооружения. По периметру входной группы (приямка) устраивается парапет высотой не более 0,5 м, над входной группой (приямком) устанавливается козырек с водоотводом;
 - на высоте более 0,72 м от уровня земли входная группа должна быть выполнена за счет внутреннего пространства здания, строения, сооружения.
6. Ступени и входная площадка входных групп должны иметь противоскользящее покрытие или полосы.
7. На одном из торцов входной площадки может быть предусмотрен пандус или подъемное устройство для маломобильных групп населения.
8. Наружная кнопка вызывного устройства должна быть размещена в начале заезда на пандус или при входе на подъемное устройство для маломобильных групп населения.

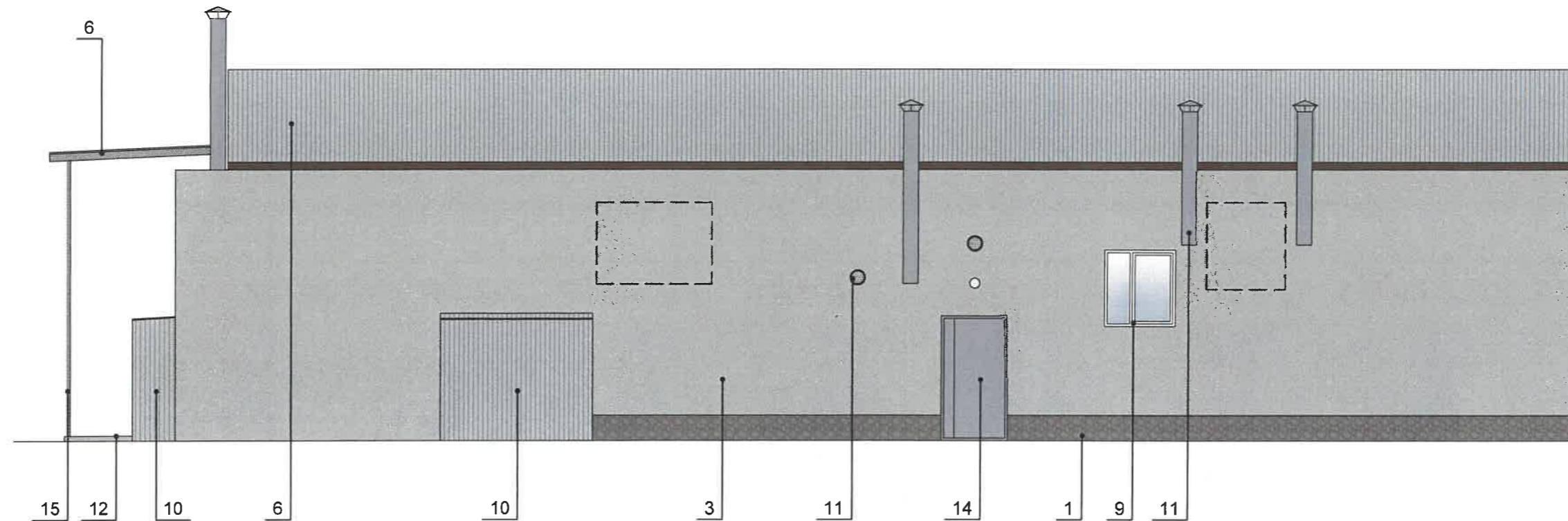
СОГЛАСОВАНО
 1^й заместитель начальника ДГА
 г. Перми - главный архитектор
 Д.Ю. Лапшин
 «13» 12 2022г.

Условные обозначения:

1 - выноска и номер позиции согласно Ведомости отделки фасадов на листе 1

						2022-ИПГ-046-КПФ			
						Колерный паспорт объекта капитального строительства по ул. Маршала Рыбалко, д.78а (лит. Б), Кировского района города Перми.			
Изм.	Кол.уч.	Лист	№ док.	Подп.	Дата	1-этажное здание магазина	Стадия	Лист	Листов
Разраб.		Карюкалова		KAJ	12.22		П	4	
Н.контр.		Валетов			12.22	Главный фасад	ИП Герман Л.Л. ОГРНИП 311590627900013		

Дворовой фасад



Примыкание к жилому зданию по адресу: город Пермь, Кировский район, улица Маршала Рыбалко, дом 78 а

СОГЛАСОВАНО
1^й заместитель начальника ДГА
г. Перми - главный архитектор
Д.Ю. Лалшин
« 13 » 12 20 22 г.

ПРИМЕЧАНИЕ:

- Дополнительное оборудование - размещаемые на фасадах здания, строения, сооружения системы технического обеспечения эксплуатации зданий, строений, сооружений (наружные блоки систем кондиционирования и вентиляции, маскирующие ограждения (экраны, решетки), вентиляционные трубопроводы, антенны, видеокamеры наружного наблюдения, электрощиты, кабельные линии, иное подобное оборудование), защитные устройства (решетки, рольставни), почтовые ящики, часы, банкоматы, элементы архитектурно-художественной подсветки, флажки и иное оборудование.
- Размещение дополнительного оборудования, дополнительных элементов и устройств на фасадах объектов капитального строительства допускается при соблюдении следующих условий:
 - соответствие размещения дополнительного оборудования архитектурному решению фасадов, предусмотренному проектной документацией, в соответствии с которой осуществлено строительство (реконструкция) Объекта, с привязкой к единой (вертикальной, горизонтальной) системе осей фасадов;
 - единая горизонтальная ось - условная прямая линия. Определяется как половина расстояния между верхним и нижним архитектурным элементом (окна, наличники, карниз, фриз и другие), выделяющимся (западающим, выступающим) из плоскости стены;
 - единая вертикальная ось - условная прямая линия. Определяется как половина расстояния между границами одного архитектурного элемента (окна, двери, колонны) либо между двумя архитектурными элементами (окна, двери, колонны);
 - комплексное решение размещения оборудования - единое архитектурное и цветое решение (в том числе размер, форма, материал);
 - размещение дополнительного оборудования на архитектурных деталях, элементах декора, поверхностях с ценной архитектурной отделкой, а также крепление, ведущее к повреждению архитектурных поверхностей, не допускаются
- Внешние блоки кондиционирования закрываются декоративными экранами в цвет фасада.

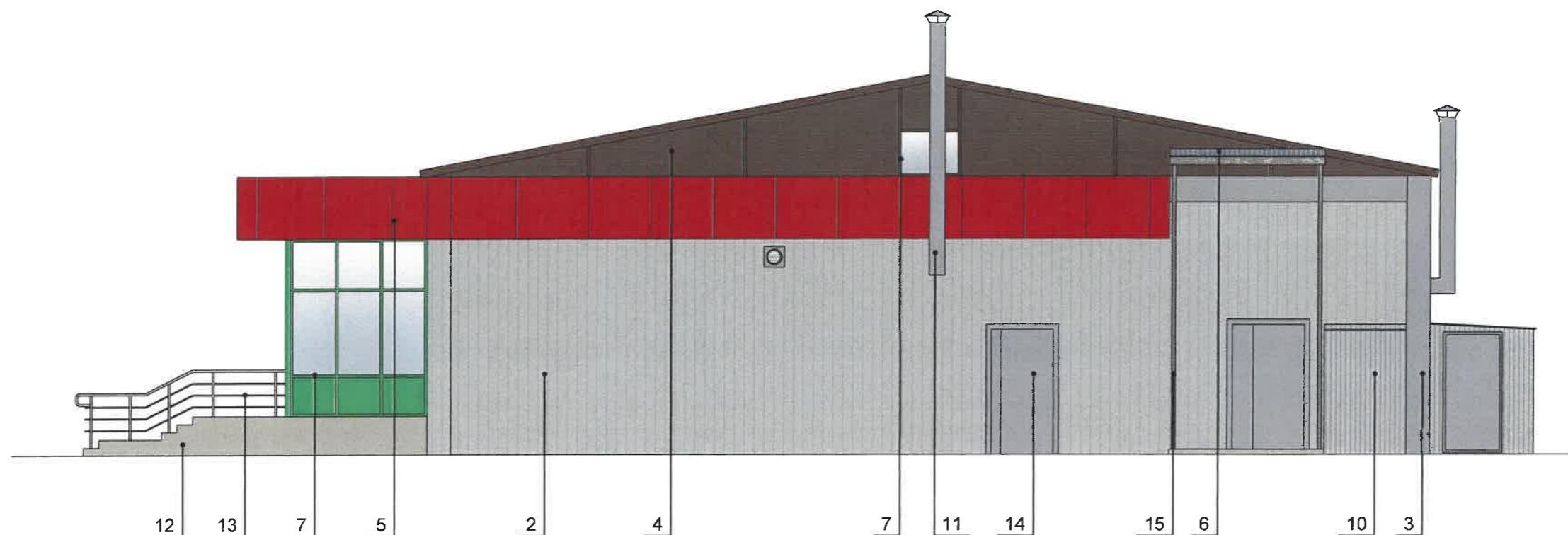
Условные обозначения:

- 1 - выноска и номер позиции согласно Ведомости отделки фасадов на листе 1
- [] - место размещения дополнительного оборудования

Условия устройства входных групп см. лист 4.

						2022-ИПГ-046-КПФ			
						Колерный паспорт объекта капитального строительства по ул. Маршала Рыбалко, д.78а (лит. Б), Кировского района города Перми.			
Изм.	Кол. уч.	Лист	№ док.	Подп.	Дата	1-этажное здание магазина	Стадия	Лист	Листов
Разраб.		Карюкалова		Кс	12.22		П	5	
Н.контр.		Валетов			12.22	Дворовой фасад	ИП Герман Л.Л. ОГРНИП 311590627900013		

Боковой фасад



СОГЛАСОВАНО
 1й заместитель начальника ДГА
 г. Перми - главный архитектор
 Д.Ю. Лапшин
 «13» 12 2022 г.

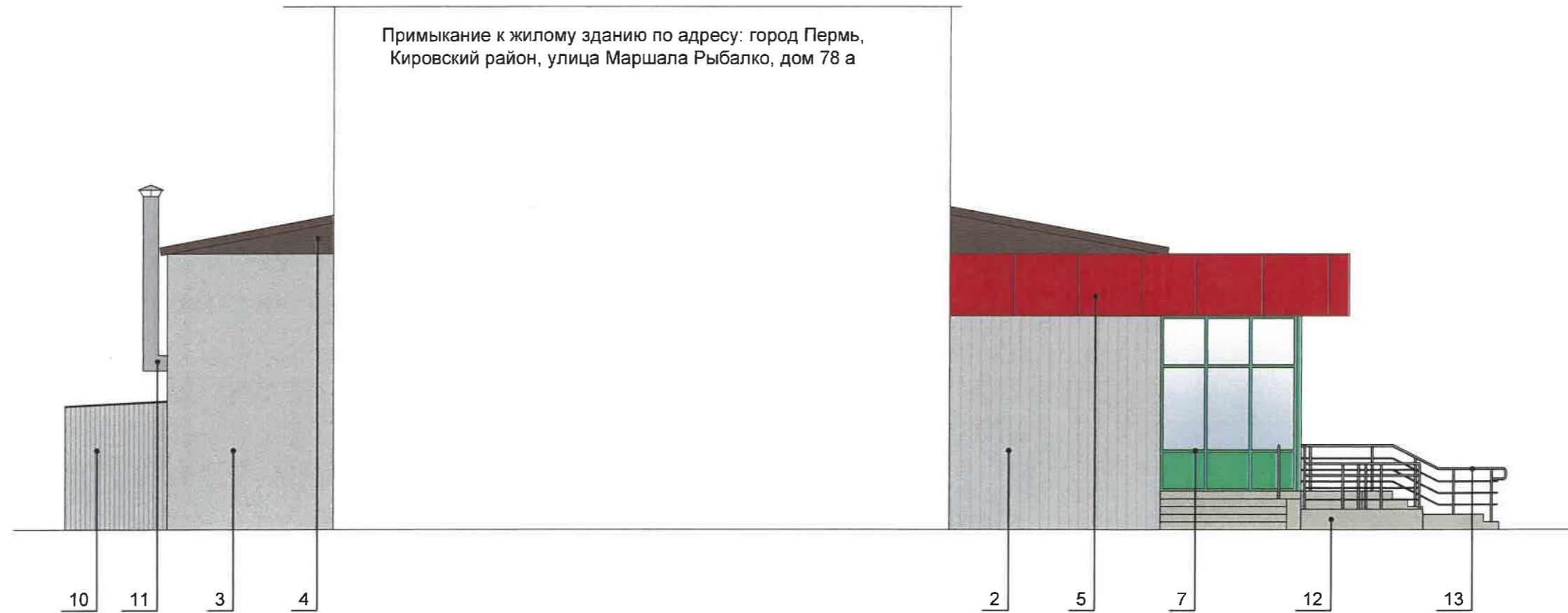
Условные обозначения:

1 - выноска и номер позиции согласно Ведомости отделки фасадов на листе 1

Примечания см. листы 4-5.

						2022-ИПГ-046-КПФ			
						Колерный паспорт объекта капитального строительства по ул. Маршала Рыбалко, д.78а (лит. Б), Кировского района города Перми.			
Изм.	Кол. уч.	Лист	№ док.	Подп.	Дата	1-этажное здание магазина	Стадия	Лист	Листов
Разраб.		Карюкалова		КК	12.22		П	6	
Н.контр.		Валетов			12.22	Боковой фасад	ИП Герман Л.Л. ОГРНИП 311590627900013		

Боковой фасад



Примыкание к жилому зданию по адресу: город Пермь,
Кировский район, улица Маршала Рыбалко, дом 78 а

СОГЛАСОВАНО
1^й заместитель начальника ДГА
г. Перми - главный архитектор
Д.Ю. Папшин
« 13 » 12 20 22 г.

Условные обозначения:

1 - выноска и номер позиции согласно Ведомости отделки фасадов на листе 1

Примечания см. листы 4-5.

						2022-ИПГ-046-КПФ			
						Колерный паспорт объекта капитального строительства по ул. Маршала Рыбалко, д.78а (лит. Б), Кировского района города Перми.			
Изм.	Кол. уч.	Лист	№ док.	Подп.	Дата	1-этажное здание магазина	Стадия	Лист	Листов
Разраб.		Карюкалова		Кр	12.22		П	7	
Н.контр.		Валетов			12.22	Боковой фасад	ИП Герман Л.Л. ОГРНИП 311590627900013		



Управление архитектуры и городского дизайна
ДГА администрации г.Перми
СООТВЕТСТВУЕТ АРХИТЕКТУРНОМУ
ОБЛИКУ ГОРОДА ПЕРМИ

« 13 12 / 2022 »
Подпись: *Kafarel*

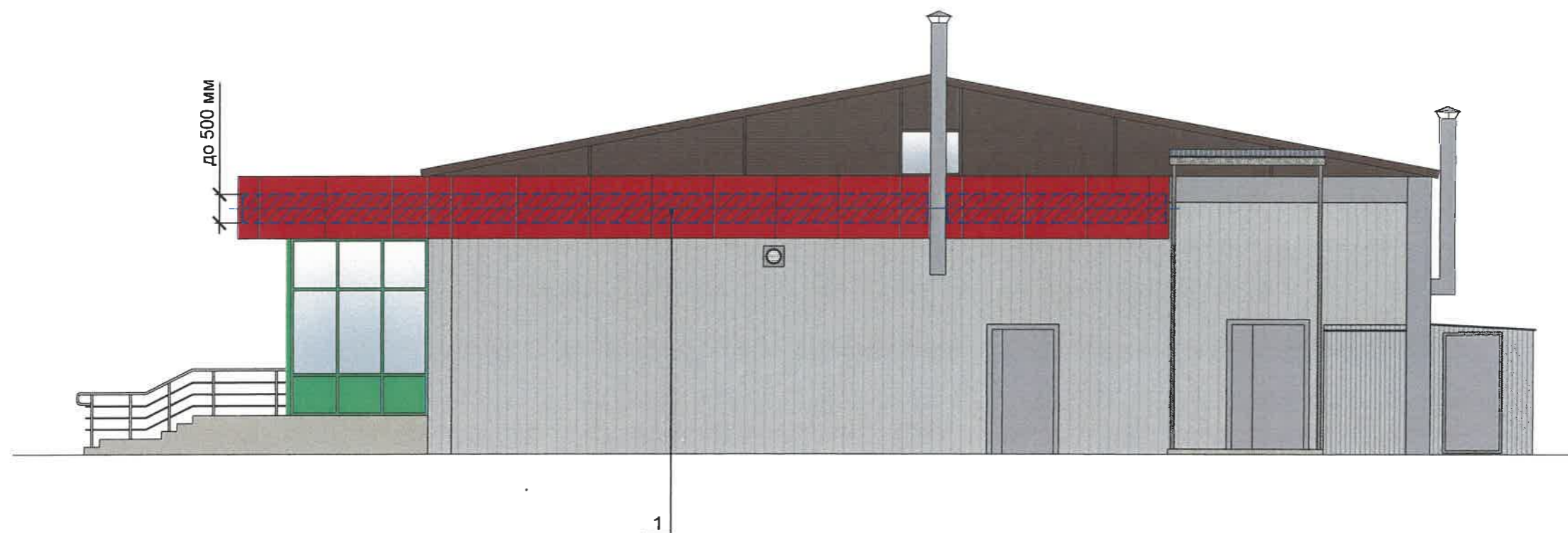
Ведомость средств размещения информации, рекламных конструкций

ПОЗ.	Тип объекта, материал, способы крепления	Цвет (с указанием RAL)	Наличие подсветки
1	Вывеска - объемные буквы и/или логотипы без подложки на металлических направляющих в цвет фриза. Металл, пластик, оргстекло.	Фирменные цвета	Внешняя или внутренняя, светодиодами
2	Информационная табличка (режимник). Одиночная (500x700). Оргстекло, металл, пластик, пленки.	Фирменные цвета	Внешняя или внутренняя, светодиодами
3	Указатель с наименованием улицы и номером дома (здания) (пункт 11.4.2 решения Пермской городской Думы от 15.12.2020 № 277). Металл, пластик.	Синий: (R-(0), G-(20), B-(120), белый	Возможна внутренняя подсветка

Условные обозначения:

- Выноска и номер позиции согласно Ведомости средств размещения информации, рекламных конструкций
- Место допустимого размещения средств размещения информации, рекламных конструкций
- Ось размещения средств размещения информации, рекламных конструкций

2022-ИПГ-046-КПФ							
Колерный паспорт объекта капитального строительства по ул. Маршала Рыбалко, д.78а (лит. Б), Кировского района города Перми.							
Изм.	Кол. уч.	Лист	№ док.	Подп.	Дата		
Разраб.	Карюкалова			<i>Kg</i>	12.22		
1-этажное здание магазина					Стадия	Лист	Листов
					П	8	
Размещение средств размещения информации, рекламных конструкций. Главный фасад					ИП Герман Л.Л. ОГРНИП 311590627900013		
Н.контр.	Валетов			<i>Val</i>	12.22		



Управление архитектуры и городского дизайна
ДГА администрации г.Перми
СООТВЕТСТВУЕТ АРХИТЕКТУРНОМУ
ОБЛИКУ ГОРОДА ПЕРМИ
«13» 12/2022
Карасев С.А. Подпись

Условия размещения средств размещения информации:

1. Место размещения информации располагается относительно условной прямой линии - единой горизонтальной оси. Местоположение оси на фасаде определяется как половина расстояния между верхним и нижним архитектурным элементом (окна, наличники, карниз, фриз и др.), выделяющимся (западающим, выступающим) из плоскости стены.
2. Размещение вывесок и рекламных конструкций должно осуществляться в границах места допустимого размещения средств размещения информации, рекламных конструкций, установленных данным колерным паспортом объектом капитального строительства.
3. Размещение вывесок по отношению друг к другу, их конфигурация, наполненность информацией должны соответствовать Стандартным требованиям к вывескам, их размещению и эксплуатации (далее - Стандартные требования), утвержденным Решением Пермской городской Думы от 15.12.2020 №277.
4. В случае, если планируемые к размещению вывески не соответствуют Стандартным требованиям и действующему колерному паспорту, требуется внесение изменений в колерный паспорт путем разработки нового колерного паспорта.
5. Максимальный размер информационных табличек - 0,5 м x 0,7 м (пункт 2.13 Стандартных требований).
6. Узел крепления каждого типа объекта информации разрабатывается отдельным рабочим проектом.
7. В случае размещения рекламной конструкции на фасаде здания, строения, сооружения, такая конструкция должна быть отражена в составе нового колерного паспорта, а ее размещение должно осуществляться в соответствии с действующим порядком установки эксплуатации рекламных конструкций на территории города Перми, утвержденным решением пермской городской Думы, с последующим получением на установку и эксплуатацию рекламной конструкции в установленном порядке.

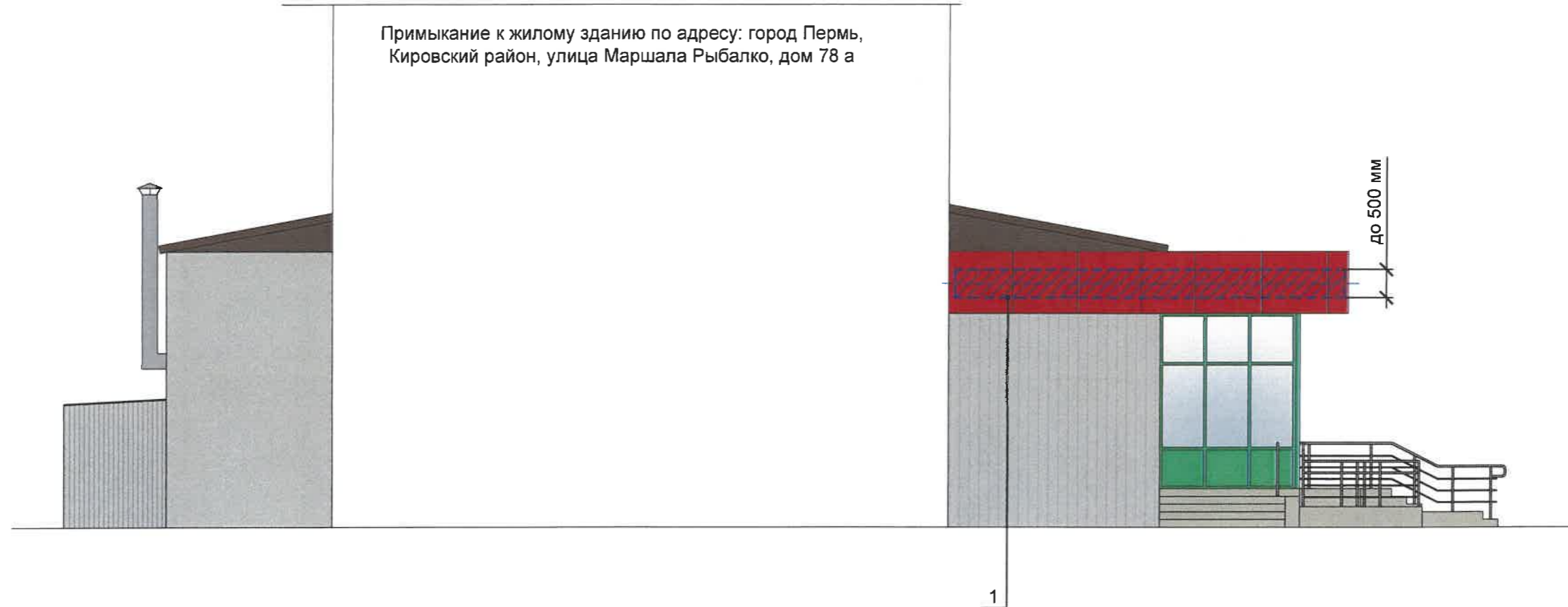
Условные обозначения:

- 1 - Выноска и номер позиции согласно Ведомости средств размещения информации, рекламных конструкций на листе 8.
- ▨ - Место допустимого размещения средств размещения информации, рекламных конструкций
- - Ось размещения средств размещения информации, рекламных конструкций

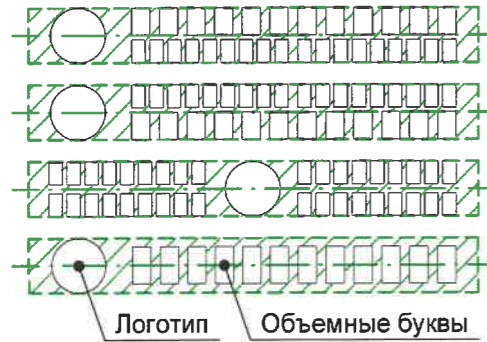
						2022-ИПГ-046-КПФ				
						Колерный паспорт объекта капитального строительства по ул. Маршала Рыбалко, д.78а (лит. Б), Кировского района города Перми.				
Изм.	Кол. уч.	Лист	№ док.	Подп.	Дата	1-этажное здание магазина		Стадия	Лист	Листов
Разраб.		Карюкалова		Карю	12.22			П	9	
						Размещение средств размещения информации, рекламных конструкций. Боковые фасады		ИП Герман Л.Л. ОГРНИП 311590627900013		
Н.контр.		Валетов			12.22					

Боковой фасад

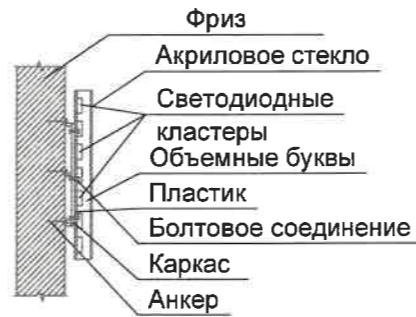
Примыкание к жилому зданию по адресу: город Пермь,
Кировский район, улица Маршала Рыбалко, дом 78 а



Схемы компоновки объемных букв и/или логотипов, относительно оси и места размещения средств размещения информации



Узел крепления средств размещения информации (поз. 1)

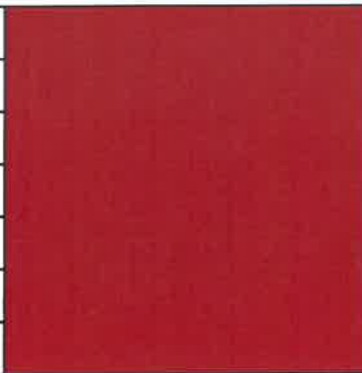


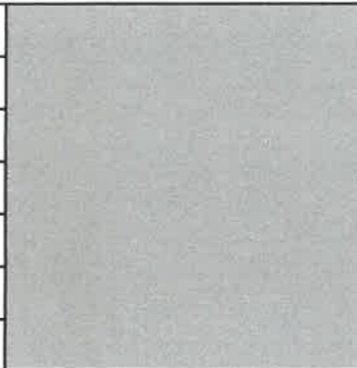
Управление архитектуры и городского дизайна
ДГА администрации г.Перми
СООТВЕТСТВУЕТ АРХИТЕКТУРНОМУ
ОБЛИКУ ГОРОДА ПЕРМИ
« 13 » 12 / 2022
Подпись: *[Signature]*


Условные обозначения:

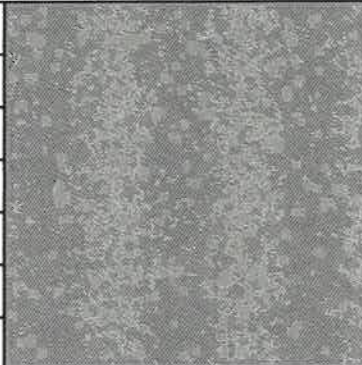
- Выноска и номер позиции согласно Ведомости средств размещения информации, рекламных конструкций на листе 8
- Место допустимого размещения средств размещения информации, рекламных конструкций
- Ось размещения средств размещения информации, рекламных конструкций

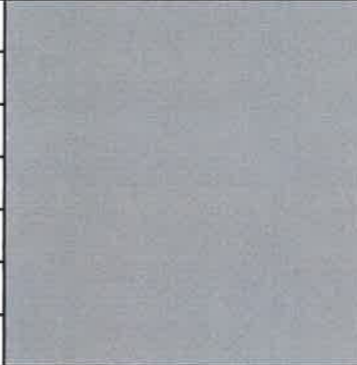
						2022-ИПГ-046-КПФ			
						Колерный паспорт объекта капитального строительства по ул. Маршала Рыбалко, д.78а (лит. Б), Кировского района города Перми.			
Изм.	Коп. уч.	Лист	№ док.	Подп.	Дата	1-этажное здание магазина	Стадия	Лист	Листов
Разраб.		Карюкалова		<i>Kaj</i>	12.22		П	10	
						Размещение средств размещения информации, рекламных конструкций. Боковой фасад	ИП Герман Л.Л. ОГРНИП 311590627900013		
Н.контр.		Валетов		<i>[Signature]</i>	12.22				

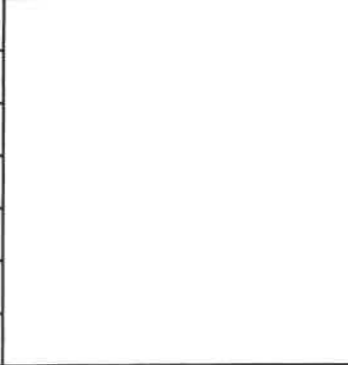
Позиция ведомости отделки фасадов	RAL 3020	C	0	
		M	100	
		Y	100	
		K	10	
		R	193	
		G	18	
		B	28	
5				

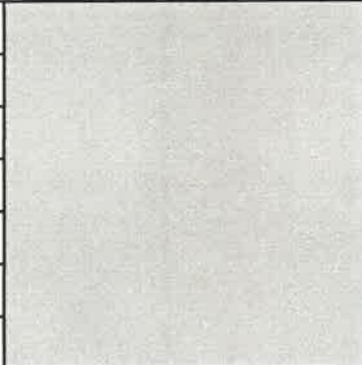
Позиция ведомости отделки фасадов	RAL 7045	C	20	
		M	10	
		Y	10	
		K	40	
		R	145	
		G	150	
		B	154	
6, 10				

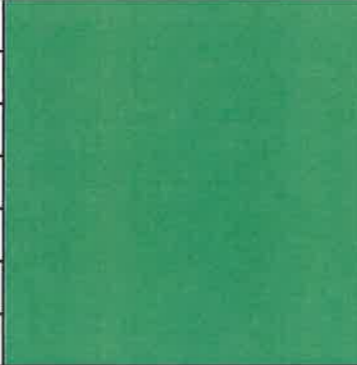
Позиция ведомости отделки фасадов	RAL 8028	C	20	
		M	50	
		Y	70	
		K	80	
		R	78	
		G	59	
		B	43	
7				

Позиция ведомости отделки фасадов	RAL 7037	C	30	
		M	20	
		Y	20	
		K	40	
		R	124	
		G	127	
		B	126	
14				

Позиция ведомости отделки фасадов	RAL 7046	C	30	
		M	10	
		Y	10	
		K	40	
		R	130	
		G	137	
		B	142	
3, 9, 11				

Позиция ведомости отделки фасадов	RAL 9010	C	0	
		M	0	
		Y	5	
		K	0	
		R	247	
		G	249	
		B	239	
7				

Позиция ведомости отделки фасадов	RAL 7038	C	30	
		M	10	
		Y	20	
		K	20	
		R	180	
		G	184	
		B	176	
2				

Позиция ведомости отделки фасадов	RAL 6018	C	70	
		M	0	
		Y	90	
		K	0	
		R	72	
		G	164	
		B	63	
7, 8				

СОГЛАСОВАНО
1^й заместитель начальника ДГА
г. Перми - главный архитектор
Д.Ю. Папшин
« 15 » 12 2022 г.

1. Координаты цветов RAL приведены с сайта: //colorscheme.ru.
2. Каталог цветов RAL Classic.

						2022-ИПГ-046-КПФ			
						Колерный паспорт объекта капитального строительства по ул. Маршала Рыбалко, д.78а (лит. Б), Кировского района города Перми.			
Изм.	Кол. уч.	Лист	№ док.	Подп.	Дата	1-этажное здание магазина	Стадия	Лист	Листов
Разраб.		Карюкалова		Кар	12.22		П	11	
Н.контр.		Валетов			12.22	Эталоны колеров	ИП Герман Л.Л. ОГРНИП 311590627900013		