

ООО ИЗДАТЕЛЬСКИЙ ДОМ «ИНОМАРКА»

от 05.11.2022 № 059-22-01-26-4447

Заказчик: ООО «Космедель»

**ПАСПОРТ ВНЕШНЕГО ОБЛИКА ОБЪЕКТА КАПИТАЛЬНОГО СТРОИТЕЛЬСТВА
(КОЛЕРНЫЙ ПАСПОРТ)**

АДРЕС ОБЪЕКТА: г. Пермь, административный район Свердловский,
ул. Пушкина, здание (строение) 78.

ШИФР: 35 - 09 - 2022 - КП

г. Пермь 2022 г.

Ведомость чертежей

Лист	НАИМЕНОВАНИЕ	ПРИМЕЧАНИЕ
1-2	Общие данные.	
3-4	Существующее состояние фасадов.	
5	Главный фасад по Комсомольскому проспекту.	
6	Главный фасад по ул. Пушкина.	
7-8	Дворовые фасады.	
9-11	Размещение средств размещения информации, рекламных конструкций.	
12	Архитектурно-художественная подсветка.	
13	Эталоны колеров.	

СОГЛАСОВАНО
 1^й заместитель начальника ДГА
 г. Перми - главный архитектор
 Д.Ю. Лапшин
 « 13 » декабря 2022 г.

Ведомость отделки фасадов

ПОЗ.	ЭЛЕМЕНТ ФАСАДА	ЭТАЛОН ЦВЕТА	ОБОЗНАЧ.	ВИД ОТДЕЛКИ	ПРИМ. по Ceresit
1	Основное поле стены (тип 1)		RAL 040 70 20	Штукатурка, окрашенная атмосферостойкой краской	NEVADA NV5
2	Основное поле стены (тип 2)		RAL 030 50 20	Штукатурка, окрашенная атмосферостойкой краской	NEVADA NV6
3	Цоколь (тип 1)		-	Природный камень (гранит)	
4	Цоколь (тип 2)		RAL 7037	Штукатурка, окрашенная атмосферостойкой краской	NEBRASKA NB6
5	Переплеты окон, дверей		RAL 9003 RAL 8017	Металлопластиковые профильные системы	
6	Дверные полотна		RAL 8017	Металл окрашенный атмосферостойкой краской	
7	Балконные ограждения, ограждения кровли, пожарная лестница, перила		RAL 8015 RAL 7004	Металл окрашенный атмосферостойкой краской	
8	Кровля фальцевая		-	Оцинкованная сталь с полимерным покрытием	
9	Ступени крылец, площадки, пандусы		RAL 7037	Резиновая крошка/ Металл окрашенный атмосферостойкой краской	
10	Архитектурные элементы (лепнина, карнизы), откосы дверей, окон, балконные плиты, столбики, цветочники		RAL 9003	Штукатурка, окраска атмосферостойкой краской	
11	Отливы		RAL 9003	Оцинкованная сталь с полимерным покрытием	
12	Покрытие козырьков		RAL 7004	Металл окрашенный атмосферостойкой краской	
13	Воздуховоды, вентиляция		RAL 9003	Штукатурка, окрашенная атмосферостойкой краской	
			-	Оцинкованная сталь с полимерным покрытием	
14	Водосточные трубы		RAL 9003	Оцинкованная сталь с полимерным покрытием	
15	Переплеты окон, дверей пристроя		RAL 8017	Металлопластиковые профильные системы	
16	Кровля пристроя		RAL 8017	Металлочерепица	

Пояснительная записка

Объект капитального строительства - четырехэтажный многоквартирный жилой дом с цокольным этажом с помещениями общественного назначения, расположенный по адресу: г. Пермь, Свердловский р-н, ул. Пушкина, д. 78
 Жилой многоквартирный дом, под скатной крышей без изломов, выполнен в стиле неоклассицизм середины 20 в.:
 - выделение нижнего этажа межэтажным карнизом;
 - выделение цоколя - цокольным карнизом;
 - окна вертикальные прямоугольные и арочные в обрамлении штукатурных наличников, сандрики над окнами первого этажа;
 - неостекленные балконы с кронштейнами, ограждения кованые;
 - под крышей фронтон и венчающий карниз, розетка на фасаде со стороны ул. Пушкина.
Год постройки и ввода в эксплуатацию: 1954 г.
 В плане здание имеет Г-образную конфигурацию;
 Конструктивная схема - кирпичные внешние стены и стены лестничных клеток, железобетонные столбы, соединенные со стенами и между собой металлическим двутавром.
 Материал фасадной поверхности: штукатурка и окраска по кирпичу.
 Крыша скатная, кровля металлическая фальцевая с организованным водостоком и водосточными трубами.
Нахождение в границах территории объектов культурного наследия: В соответствии с Приказом Государственной инспекции по охране объектов культурного наследия Пермского края от 19.12.2018 № СЭД-55-01-05-563 МКД является объектом, формирующим историко-архитектурную среду достопримечательного места "Комсомольский проспект". В предмет охраны достопримечательного места включены следующие характеристики здания:
 Жилой дом (Комсомольский пр., 35) - 4-этажный Г-образный в плане дом под скатной крышей без изломов расположен на пересечении ул. Пушкина и Комсомольского пр. Главный фасад - восточный, протяженный, имеет выраженный нежилой 1-й этаж с крупными витринными окнами, обрамленными профилированными рамочными наличниками, и отделенный от основного поля стены профилированным карнизом. В уровне 3 и 4 этажей выполнено два ряда балконов на бетонных декоративных кронштейнах с металлическими решетчатыми экранами, закрепленными на бетонных столбиках. Поле стены в местах расположения балконов декорировано рустованным рельефом в уровне 2-3-го этажей. Фасад завершен профилированным карнизом. Северный фасад, выходящий на ул. Пушкина, асимметричен. Ось асимметрии выделена щипцом с циркульным окном в тимпане и арочными окнами в уровне 4-го этажа. Фасады оштукатурены в два цвета с выбеливанием архитектурных деталей. Крыша скатная без изломов, кровля металлическая фальцевая с организованным водостоком и водосточными трубами.

Ранее согласованные колерные паспорта: Колерный паспорт объекта капитального строительства по адресу: г. Пермь, административный район Свердловский, ул. Пушкина, здание (строение)78 / Комсомольский проспект, здание (строение)35, № 59-22-01-20/1-263 от 01.06.2020.

Настоящим колерным паспортом :
 Вносятся изменения в ранее согласованный колерный паспорт от № 59-22-01-20/1-263 от 01.06.2020 (дата согласования 02.06.2020) в части уточнения цветового решения и материалов фасадов, в связи с размещением новых вывесок.

В соответствии с Градостроительным кодексом Российской Федерации, решением Пермской городской Думы от 15.12.2020 № 277 «Об утверждении Правил благоустройства территории города Перми» и постановлением администрации города Перми от 22.02.2017 № 130 «Об утверждении формы и Порядка согласования паспорта внешнего облика объекта капитального строительства (колерного паспорта)» проекты колерных паспортов либо проекты изменений в колерные паспорта не являются разрешительной документацией на строительство, реконструкцию объекта капитального строительства; не являются правовым основанием на устройство (переустройство, демонтаж) пристроек, навесов, козырьков и других архитектурных элементов объекта капитального строительства.

Предметом согласования данного колерного паспорта являются: принятые цветовые решения элементов фасада, применяемые материалы существующего объекта недвижимости, а также определение возможных типов размещения средств размещения информации на нем. Средства размещения информации, рекламные конструкции, не соответствующие типу и местам их возможного размещения, подлежат демонтажу.

Производство землеустроительных, земляных, строительных, мелиоративных, хозяйственных и иных работ на территории достопримечательного места допускается только при наличии в проектах проведения работ раздела об обеспечении сохранности объектов культурного наследия и при обеспечении заказчиком работ требований к их сохранности.

Запрещается проектирование и проведение землеустроительных, земляных, строительных, мелиоративных, хозяйственных и иных работ на территории памятников или ансамблей, за исключением работ по сохранению данных памятников или ансамблей и (или) их территорий, а также хозяйственной деятельности, не нарушающей целостности памятников или ансамблей и не создающей угрозы их повреждения, разрушения или уничтожения.

Отделка фасадов осуществляется в соответствии с паспортами внешнего облика объектов капитального строительства, согласованными с органом исполнительной власти, осуществляющим функции в области охраны объектов культурного наследия, и утвержденными органом местного самоуправления в установленном порядке на основании предмета охраны достопримечательного места.

При отделке фасадов сохраняются и восстанавливаются элементы архитектурного декора, отнесенного к предмету охраны достопримечательного места. Цветовое решение и материалы отделки фасадов определяются в соответствии с предметом охраны достопримечательного места.

До начала проведения работ по реконструкции, ремонту объекта необходимо разработать и согласовать с органом исполнительной власти, осуществляющим функции в области охраны объектов культурного наследия, раздел об обеспечении сохранности объекта культурного наследия в соответствии с п.2 ст.36 Федерального закона от 25.06.2002 № 73-ФЗ «Об объектах культурного наследия (памятниках истории и культуры) народов Российской Федерации».

						35-09-2022-КП			
						Колерный паспорт объекта капитального строительства по ул. Пушкина, д. 78, Свердловского района г. Перми			
Изм.	Кол.уч	Лист	Недок.	Подпись	Дата	Многоквартирный жилой дом со встроенными помещениями общественного и торгового назначения	Стадия	Лист	Листов
Разраб.		Зуева А. И.			09.22		П	1	13
						Общие данные (начало)	ООО Издательский дом «Иномарка», г.Пермь		
Н.контроль		Захарова С. В.			09.22				

ИНСТРУКЦИЯ

о порядке производства работ, связанных с окраской фасадов и всех наружных частей зданий, сооружений, строений, расположенных на территории города Перми

1. Окраска (отделка) фасадов и всех наружных частей зданий, сооружений, строений, расположенных на территории города Перми, может производиться лишь на основании паспорта внешнего облика объекта капитального строительства (колерного паспорта), согласованного с департаментом градостроительства и архитектуры администрации г. Перми (далее – ДГА).
2. До начала процесса окраски (отделки) здания или какого-либо сооружения должны быть произведены работы по капитальному ремонту всех без исключения его наружных частей, подлежащих окраске.
3. До начала ремонта зданий, имеющих газосветовую рекламу, сообщить рекламораспространителю о предстоящих работах на фасаде здания с целью сохранения вывесок либо их демонтажа.
4. Полуразрушенные и разрушенные архитектурные художественно-скульптурные элементы фасада: карнизы, фризы, колонны, пилястры, сандрики, кронштейны, обрамления проемов, различные лепные украшения, барельефы, мозаика, художественная роспись и т.п. подлежат обязательному восстановлению в своем первоначальном виде. Категорически запрещается производить окраску здания без предварительного восстановления указанных элементов декора фасада.
5. Металлические поверхности отдельных элементов фасада: чугунные решетки, ограждения балконов и лестниц, элементы входных групп, двери, кронштейны и прочие архитектурно-художественные элементы фасада перед окраской очищаются от грязи, ржавчины, старой краски и покрываются вновь атмосферостойкой краской для металлических поверхностей.
6. В соответствии с выданными образцами цвета (колерами) на окраску (отделку) здания организация, производящая ремонт здания, составляет пробные образцы цвета, которые наносятся на подготовленную для покраски поверхность стены в уровне 1-го этажа здания (не выше 1,5 метров от земли).
7. Проверку и согласование пробного образца цвета (выкрас колера) производит уполномоченный представитель ДГА. Без указанных проверки и согласования производить окраску (отделку) фасадов здания категорически запрещается.
8. Домоуправления, организации и учреждения, производящие окраску (отделку) и связанный с нею ремонт фасадов здания, несут ответственность за выполнение настоящей инструкции и могут быть привлечены к административной ответственности за ее нарушение в соответствии со статьей 6.8.2 «Нарушение требований к внешнему виду фасадов зданий, строений, сооружений» Закона Пермского края от 06.04.2015 № 460-ПК «Об административных правонарушениях в Пермском крае».
9. По всем вопросам, связанным с производством работ, необходимо обращаться в ДГА по адресу: г. Пермь, ул. Сибирская, 15, каб. 315, тел. 212-76-98.







Ведомость ссылочных документов

ОБОЗНАЧЕНИЕ	НАИМЕНОВАНИЕ	ПРИМЕЧАНИЕ
<u>Ссылочные документы</u>		
Приказ Государственной инспекции по охране объектов культурного наследия Пермского края от 19 декабря 2018 г. № СЭД-55-01-05-563	«Об установлении границ территории, предмета охраны и требований к осуществлению деятельности в границах территории объекта культурного наследия и к градостроительным регламентам в границах территории объекта культурного наследия регионального значения - достопримечательного места «Комсомольский проспект».	Границы территории объекта культурного наследия - достопримечательного места «Комсомольский проспект»
Решение Пермской Городской Думы № 277 от 15.12.2020 г.	«Об утверждении Правил благоустройства территории города Перми.»	
Постановление Администрации г. Перми № 130 от 22.02.2017 г.	«Об утверждении формы и Порядка согласования паспорта внешнего облика объекта капитального строительства (колерного паспорта)»	
<u>Ранее согласованные колерные паспорта</u>		
СЭД-22-01-32-436 от 22.10.2012	Колерный паспорт. Шифр: 2-189-12-ОФ	дата согласования 08.11.2012 г.
СЭД-22-01-32-83 от 10.02.2014	Колерный паспорт	дата согласования 24.04.2014 г.
СЭД-22-01-05-12 от 02.04.2013	Колерный паспорт. Шифр: 021-10-2013-ОФ	дата согласования 09.2014 г.
№ 59-22-01-40-4554 от 04.12.2018	Колерный паспорт объекта капитального строительства по адресу: г. Пермь, административный район Ленинский, Комсомольский проспект, здание (строение) 35 Шифр: 23-11-2018-ОФ	дата согласования 26.12.2018 г.
№ 1	Карточка приема граждан от 25.09.2019	
№ 59-22-01-20/1-263 от 01.06.2020	Колерный паспорт объекта капитального строительства по адресу: г. Пермь, административный район Свердловский, ул. Пушкина, здание (строение) 78 / Комсомольский проспект, здание (строение) 35 Шифр: 002-2020-ОФ	дата согласования 02.06.2020 г.

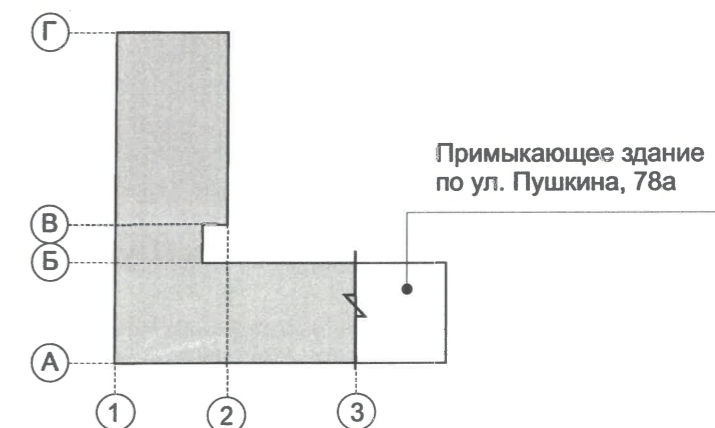
Ситуационный план.



Условные обозначения:

-  Здание со встроенными помещениями общественного и торгового назначения по адресу: г. Пермь, ул. Пушкина, д. 78
-  Фасады, где размещены средства размещения информации, рекламных конструкций
-  Красные линии
-  Границы земельного участка, кадастровый номер участка: 59:01:4410151:27
-  Многоквартирный жилой дом с помещениями общественного назначения по адресу: г. Пермь, ул. Пушкина, д. 78, Свердловский район.
-  Расстояние от объекта капитального строительства до границ земельного участка, красных линий

План координационных осей:



35-09-2022-КП					
Колерный паспорт объекта капитального строительства по ул. Пушкина, д. 78, Свердловского района г. Перми					
Изм.	Кол.уч.	Лист	Недок.	Подпись	Дата
Разраб.		Зуева А. И.			09.22
Многоквартирный жилой дом со встроенными помещениями общественного и торгового назначения				Стадия	Лист
				П	2
Общие данные (продолжение)				ООО Издательский дом «Иномарка», г.Пермь	
Н.контроль	Захарова С. В.			09.22	

Существующее состояние фасадов. Главный фасад по Комсомольскому проспекту.



Существующее состояние фасадов. Главный фасад по улице Пушкина.



Дата фотофиксации: сентябрь 2022 г.

						35-09-2022-КП			
						Колерный паспорт объекта капитального строительства по ул. Пушкина, д. 78, Свердловского района г. Перми			
Изм.	Кол.уч	Лист	№док.	Подпись	Дата	Многоквартирный жилой дом со встроенными помещениями общественного и торгового назначения	Стадия	Лист	Листов
Разраб.		Зуева А. И.		<i>[Signature]</i>	09.22		П	3	
						Существующее фото фасадов	ООО Издательский дом «Иномарка», г.Пермь		
Н.контроль		Захарова С. В.		<i>[Signature]</i>	09.22				

Существующее состояние фасадов. Дворовые фасады.



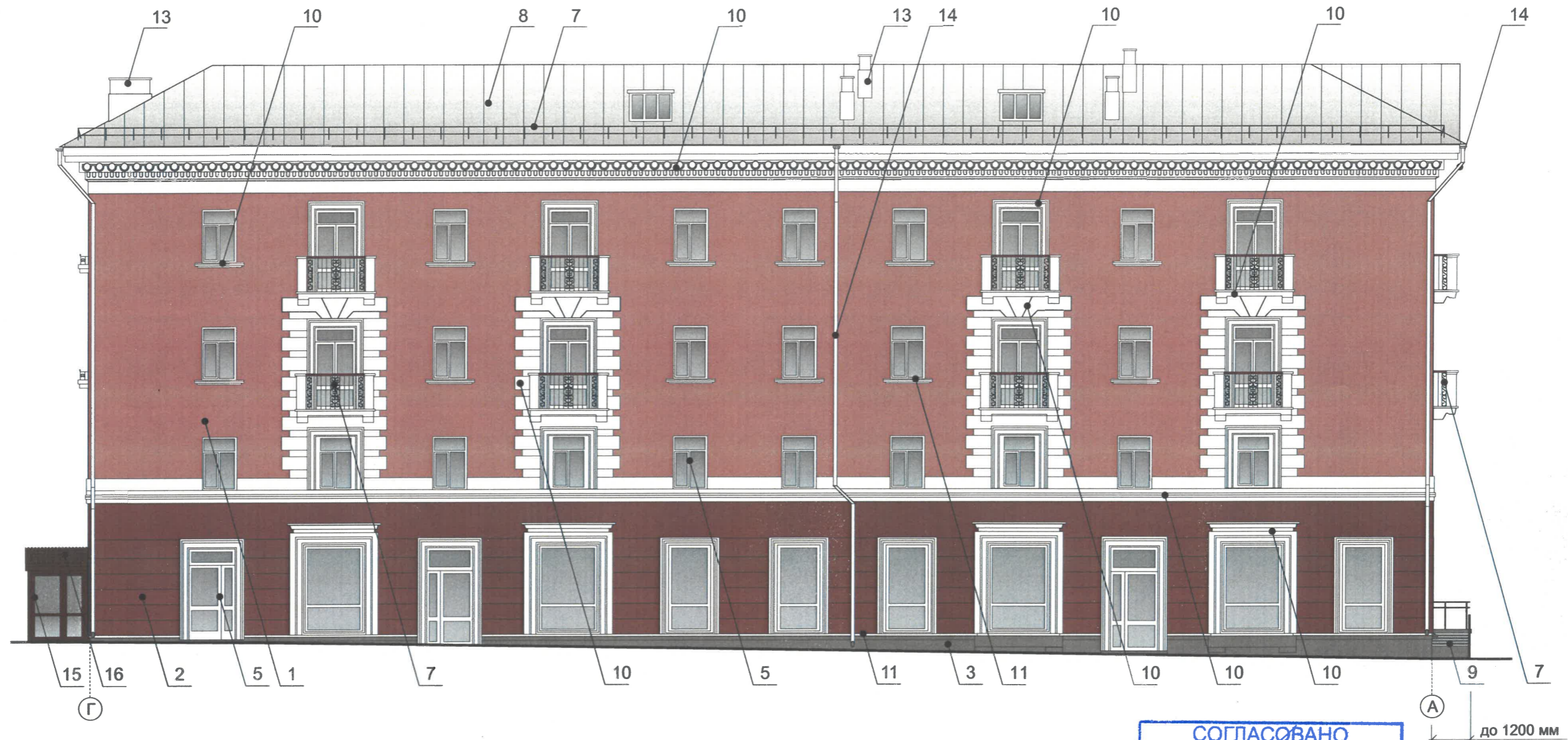
Существующее состояние фасадов. Боковой фасад.



Дата фотофиксации: сентябрь 2022 г.

						35-09-2022-КП			
						Колерный паспорт объекта капитального строительства по ул. Пушкина, д. 78, Свердловского района г. Перми			
Изм.	Кол.уч	Лист	№док.	Подпись	Дата	Многоквартирный жилой дом со встроенными помещениями общественного и торгового назначения	Стадия	Лист	Листов
Разраб.		Зуева А. И.		<i>[Signature]</i>	09.22		П	4	
						Существующее фото фасадов	ООО Издательский дом «Иномарка», г.Пермь		
Н.контроль		Захарова С. В.		<i>[Signature]</i>	09.22				

Главный фасад по Комсомольскому проспекту (в осях Г-А).



СОГЛАСОВАНО
 1^й заместитель Начальника ДГА
 г. Перми - главный архитектор
 Д.Ю. Лапшин
 «13» декабря 2022 г.

Условные обозначения:

- 1 Выноска и номер позиции согласно ведомости отделки фасадов см. на листе 1.
- 1 --- Условная координационная ось см. на листе 2.

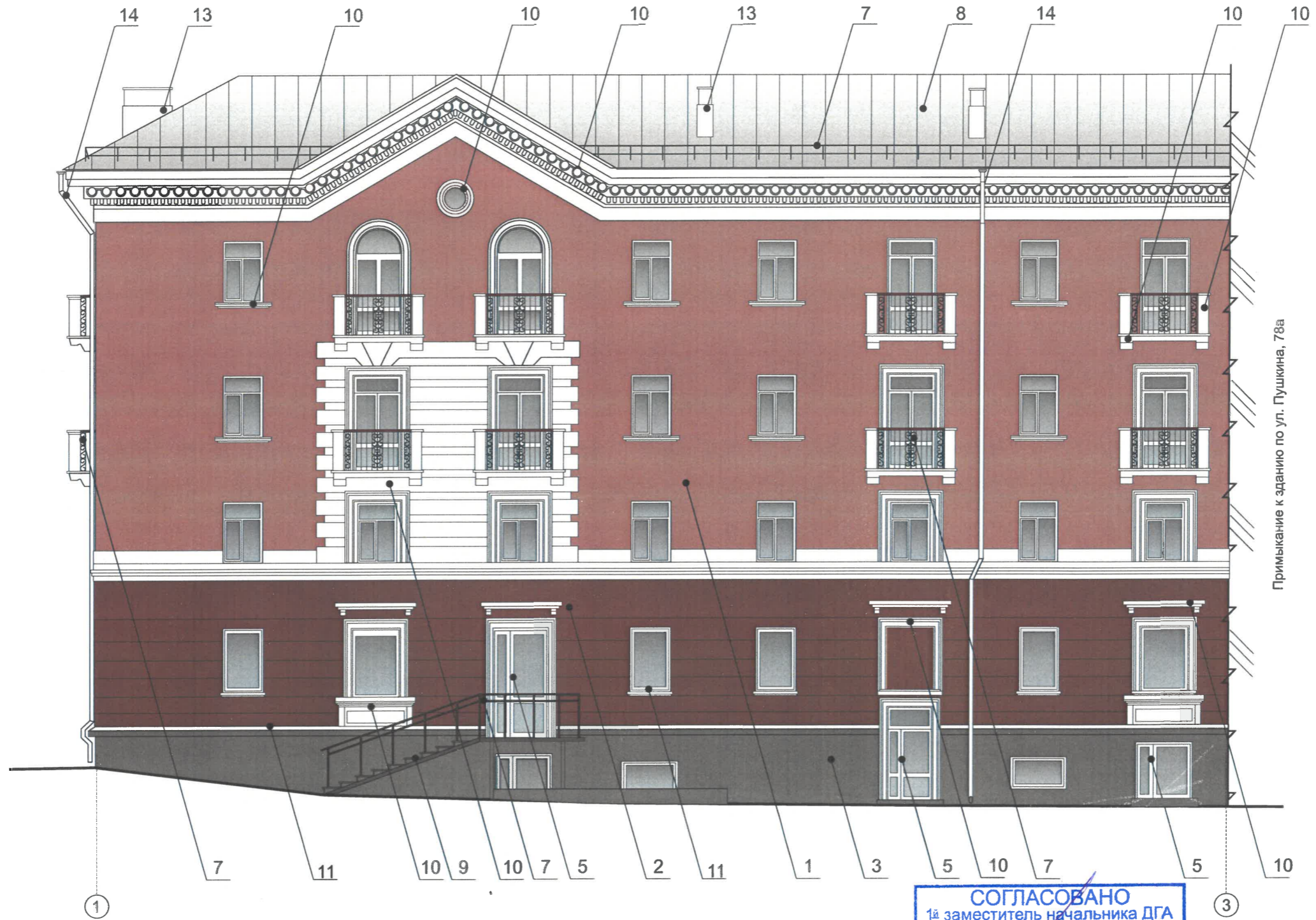
ПРИМЕЧАНИЕ:

В соответствии с Приказом Государственной инспекции по охране объектов культурного наследия Пермского края от 19 декабря 2018 г. № СЭД-55-01-05-563 установлен предельно допустимый размер выступа элементов зданий и сооружений из плоскости наружной стены фасада здания (крыльца, навеса) выходящих на исторические линии застройки, боковые фасады, примыкающие к линиям исторической застройки: не более 1,2 м.

Согласно данному Приказу запрещается сооружение внешних тамбуров входных групп, размещение на фасадах антенн, наружных блоков вентиляции и кондиционирования, вентиляционные трубы, элементы системы газоснабжения и другие технологические элементы зданий и сооружений. Антенны, наружные блоки вентиляции и кондиционирования, вентиляционные трубы, элементы системы газоснабжения и другие технологические элементы зданий и сооружений могут размещаться на кровле объектов капитального строительства компактными упорядоченными группами с использованием единой несущей основы, в том числе с устройством ограждения, а так же на фасадах не обращенных к историческим линиям застройки и не примыкающих к ним.

						35-09-2022-КП			
						Коперный паспорт объекта капитального строительства по ул. Пушкина, д. 78, Свердловского района г. Перми			
Изм.	Кол.уч	Лист	Нядок.	Подпись	Дата	Многоквартирный жилой дом со встроенными помещениями общественного и торгового назначения	Стадия	Лист	Листов
Разраб.		Зуева А. И.		<i>[Signature]</i>	09.22		п	5	
Н.контроль						Главный фасад по Комсомольскому проспекту		ООО Издательский дом «Иномарка», г.Пермь	
				<i>[Signature]</i>	09.22				

Главный фасад по улице Пушкина (в осях 1-3).



Примыкание к зданию по ул. Пушкина, 78а

Условные обозначения:

- 1 Выноска и номер позиции согласно ведомости отделки фасадов см. на листе 1.
- 1 Условная координационная ось см. на листе 2.

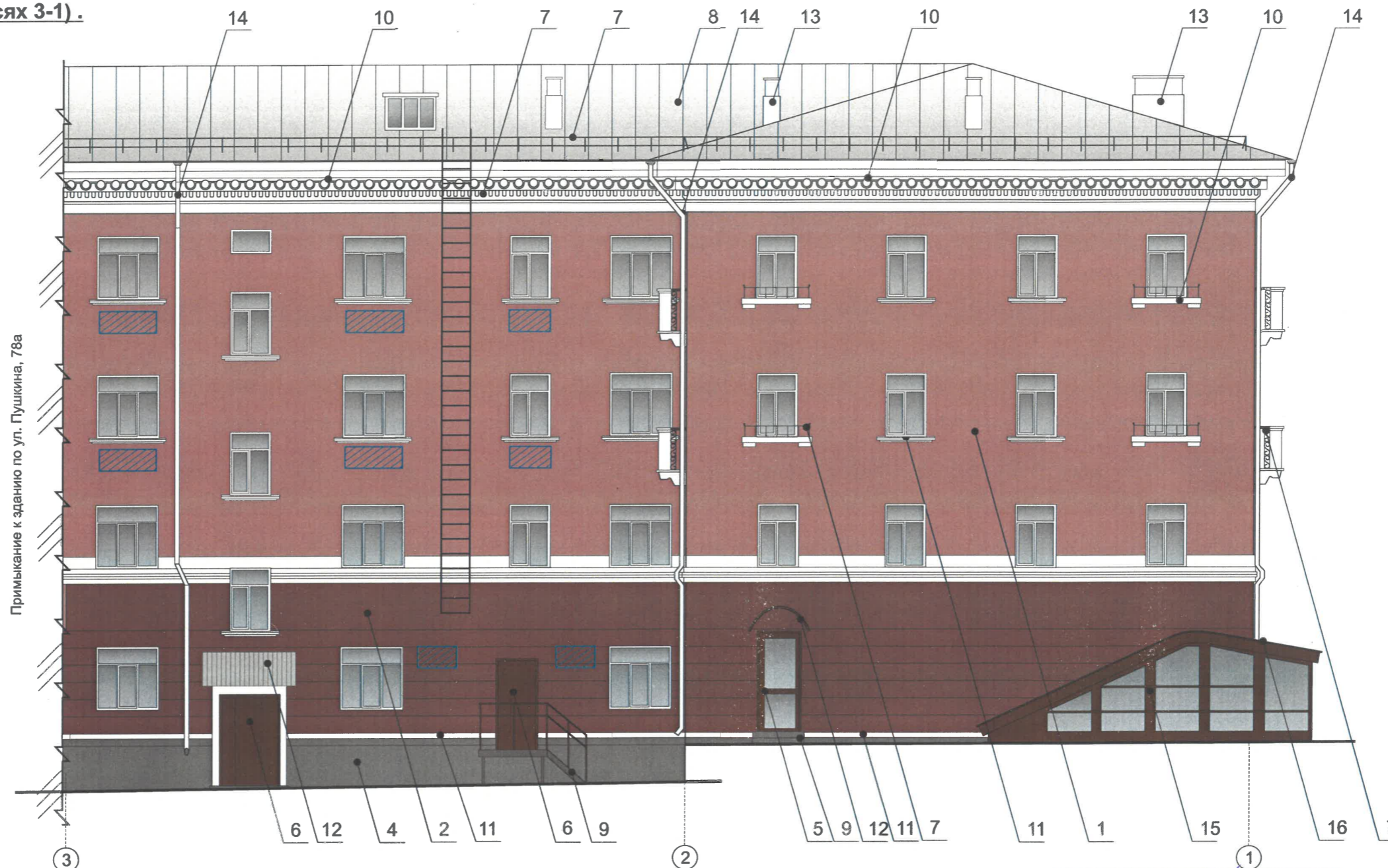
ПРИМЕЧАНИЕ:

Элементы архитектурного декора, лепнина могут быть отображены схематично и не в полном объеме ввиду маленького масштаба чертежей фасадов. Перед производством работ по ремонту и реставрации элементов фасадов, декора требуется разработка проектно-сметной и рабочей документации с подробными чертежами изделий (декора/лепнины) с точным воспроизведением в размерах исторического рисунка декоративного элемента в масштабах 1:5, 1:10, 1:20 (масштаб изображения выбирают в зависимости от размеров здания и насыщенности изображения на чертеже).

СОГЛАСОВАНО
1^й заместитель начальника ДГА
г. Перми - главный архитектор
Д.Ю. Лапшин
20.09.2022 г.

						35-09-2022-КП			
						Колерный паспорт объекта капитального строительства по ул. Пушкина, д. 78, Свердловского района г. Перми			
Изм.	Кол.уч	Лист	Недок.	Подпись	Дата	Многоквартирный жилой дом со встроенными помещениями общественного и торгового назначения	Стадия	Лист	Листов
Разраб.		Зуева А. И.		<i>[Signature]</i>	09.22		П	6	
						Главный фасад по ул. Пушкина	ООО Издательский дом «Иномарка», г.Пермь		
Н.контроль		Захарова С. В.		<i>[Signature]</i>	09.22				

Дворовый фасад (в осях 3-1) .



ПРИМЕЧАНИЕ:

1. Дополнительное оборудование - размещаемые на фасадах здания, строения, сооружения системы технического обеспечения эксплуатации зданий, строений, сооружений (наружные блоки систем кондиционирования и вентиляции, маскирующие ограждения (экраны, решетки), вентиляционные трубопроводы, антенны, видеокамеры наружного наблюдения, электрощиты, кабельные линии, иное подобное оборудование), защитные устройства (решетки, рольставни), почтовые ящики, часы, банкоматы, элементы архитектурно-художественной подсветки, флагштоки и иное оборудование.
2. Согласно Приказу Государственной инспекции по охране объектов культурного наследия Пермского края от 19 декабря 2018 г. № СЭД-55-01-05-563, здание расположено в границах территории объектов культурного наследия - достопримечательного места «Комсомольский проспект»-антенны, наружные блоки вентиляции и кондиционирования, вентиляционные трубы, элементы системы газоснабжения и другие технологические элементы зданий и сооружений могут размещаться на кровле объектов капитального строительства компактными упорядоченными группами с использованием единой несущей основы, в том числе устройством ограждения, а так же на фасадах, не обращенных к историческим линиям застройки и не примыкающих к ним.
3. Размещение дополнительного оборудования не должно нарушать законные интересы собственников жилых помещений в непосредственной близости с оборудованием.

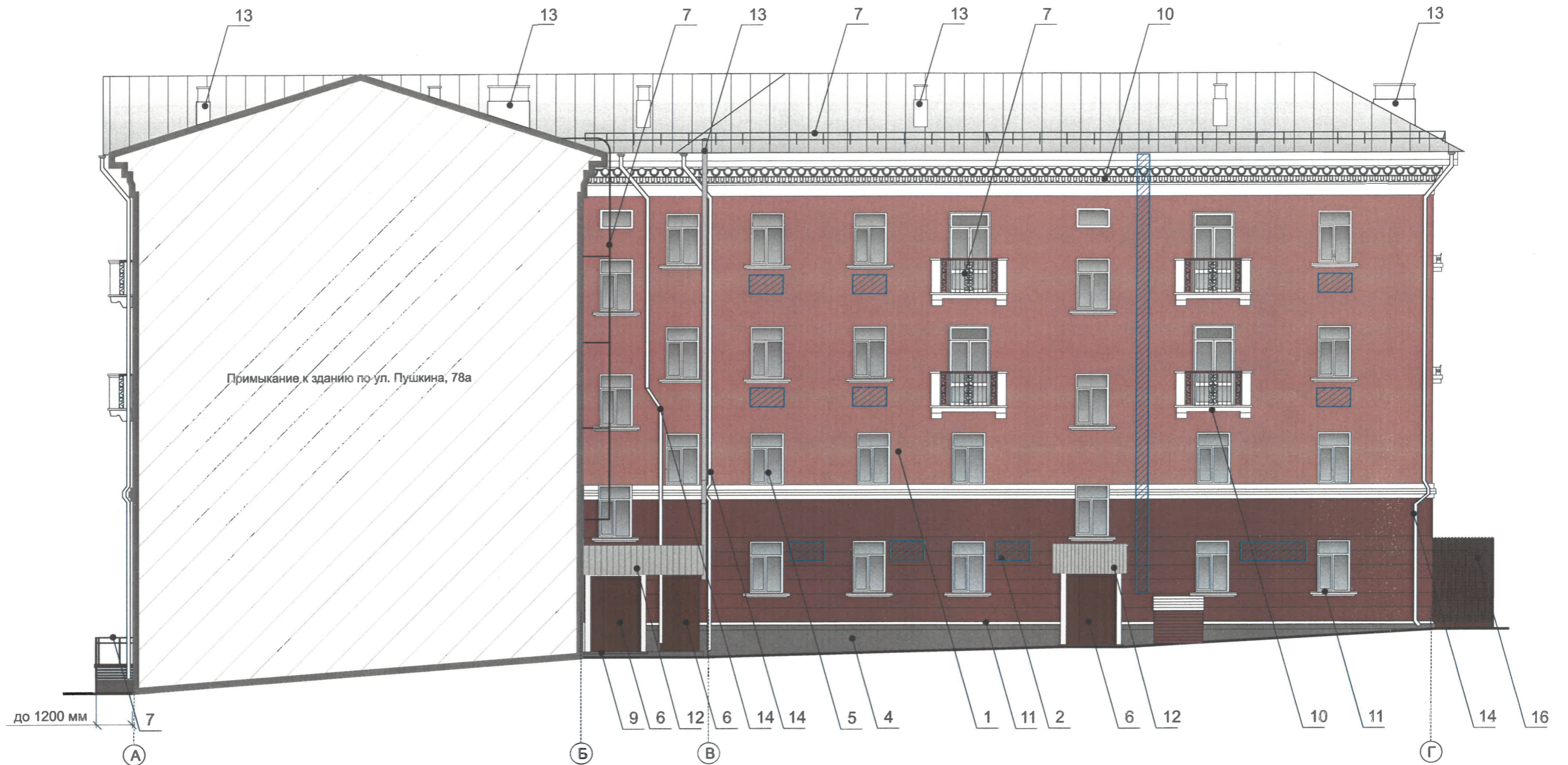
СОГЛАСОВАНО
 1^й заместитель начальника ДГА
 г. Перми - главный архитектор
 Д.Ю. Лапшин
 22.09.2022 г.

Условные обозначения:

- 1 Выноска и номер позиции согласно ведомости отделки фасадов см. на листе 1.
- ① Условная координационная ось см. на листе 2.
- Места возможного размещения дополнительного оборудования.

						35-09-2022-КП							
						Коперный паспорт объекта капитального строительства по ул. Пушкина, д. 78, Свердловского района г. Перми							
Изм.	Кол.уч	Лист	Недок.	Подпись	Дата	Многоквартирный жилой дом со встроенными помещениями общественного и торгового назначения		Стадия	Лист	Листов			
								П	7	13			
Н.контроль						Захарова С. В.		09.22		Дворовой фасад		ООО Издательский дом «Иномарка», г.Пермь	

Дворовый фасад (в осях А-Г).



СОГЛАСОВАНО
 1^й заместитель начальника ДГА
 г. Перми - главный архитектор
 Д.Ю. Лапшин
 « 25 » сентября 2022 г.

Условные обозначения:

- 1 Выноска и номер позиции согласно ведомости отделки фасадов см. на листе 1.
- ① Условная координационная ось см. на листе 2.
- Места возможного размещения дополнительного оборудования.

						35-09-2022-КП			
						Коперный паспорт объекта капитального строительства по ул. Пушкина, д. 78, Свердловского района г. Перми			
Изм.	Кол.уч	Лист	Недок.	Подпись	Дата	Многоквартирный жилой дом со встроенными помещениями общественного и торгового назначения	Стадия	Лист	Листов
					09.22		П	8	
						Дворовой фасад	ООО Издательский дом «Иномарка», г.Пермь		
Н.контроль		Захарова С. В.			09.22				

Размещение средств размещения информации, рекламных конструкций.
Главный фасад по Комсомольскому проспекту (в осях Г-А).



Ведомость средств размещения информации, рекламных конструкций.

№	ТИП ОБЪЕКТА, МАТЕРИАЛ, СПОСОБЫ КРЕПЛЕНИЯ	ЦВЕТ (С УКАЗАНИЕМ RAL)	НАЛИЧИЕ ПОДСВЕТКИ
1	Вывеска - объемные буквы и /или логотипы без подложки на металлических направляющих в цвет фасада здания. Металл, оргстекло, пластик, пленки.	Фирменные цвета	Внешняя или внутренняя, светодиодами/ Без подсветки
2	Указатель с наименованием улицы и номером дома (здания). Пластик, металл (пункт 11.4.2 решения Пермской городской Думы от 15.12.2020 №277).	Синий: (R-(0), G-(20), B-(120), белый	Возможна подсветка
3	Информационная табличка (режимник) (не более 500x700 мм). Металл, пластик, оргстекло.	Фирменные цвета	Без подсветки
4	Информация – не сплошная пленочная аппликация в виде текста или контурного изображения на стекле. Площадь выклейки – не более 30% от площади одного поля остекления. Самоклеющиеся пленки по стеклу или вывеска – панно (постер или световой короб), размещенное в оконном проеме за стеклом. Площадь панно – не более 50% от площади одного поля остекления. Металл, пластик, пленки.	Фирменные цвета	Возможна подсветка
5	Панель-кронштейн. Металл, оргстекло, пластик, пленки.	Фирменные цвета	Внешняя или внутренняя, светодиодами/ Без подсветки
6	Вывеска - объемные буквы и /или логотипы без подложки на металлических направляющих на козырьке. Металл, оргстекло, пластик, пленки.	Фирменные цвета	Внешняя или внутренняя, светодиодами/ Без подсветки

ПРИМЕЧАНИЕ:

Условия размещения средств размещения информации, рекламных конструкций см. на листе 10.

Условные обозначения:

1 Выноска и номер позиции согласно ведомости размещения средств размещения информации, рекламных конструкций.

Место допустимого размещения средств размещения информации, рекламных конструкций.

Ось размещения средств размещения информации, рекламных конструкций.

Условная координационная ось см. на листе 2.

Управление архитектуры и городского дизайна
 ДГА администрации г.Перми
**СООТВЕТСТВУЕТ АРХИТЕКТУРНОМУ
 ОБЛИКУ ГОРОДА ПЕРМИ**
 «13» декабря 2022
 Подпись:

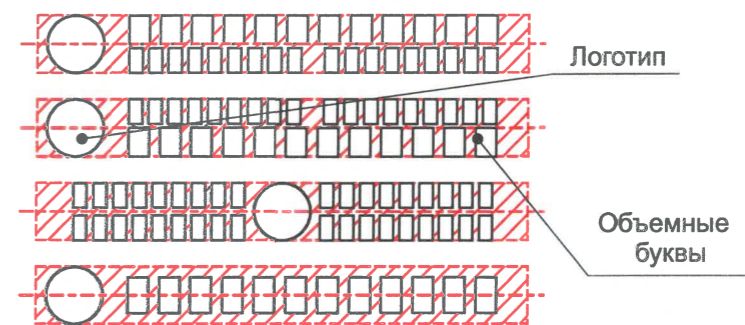
						35-09-2022-КП				
						Колерный паспорт объекта капитального строительства по ул. Пушкина, д. 78, Свердловского района г. Перми				
Изм.	Кол.уч	Лист	№док.	Подпись	Дата	Многоквартирный жилой дом со встроенными помещениями общественного и торгового назначения	Стадия	Лист	Листов	
Разраб.		Зуева А. И.			09.22		П	9		
Н.контроль						Захарова С. В.				
						Размещение средств размещения информации, рекламных конструкций. Главный фасад по Комсомольскому проспекту		ООО Издательский дом «Иномарка», г.Пермь		

**Размещение средств размещения информации, рекламных конструкций.
Главный фасад по Комсомольскому проспекту (в осях 1-3).**

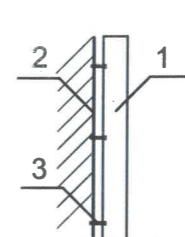


Примыкание к зданию по ул. Пушкина, 78а

Схемы компоновки объемных букв и/или логотипов, относительно оси и места размещения средств размещения информации



Узлы крепления размещения средств размещения информации, рекламных конструкций.



Крепление металлоконструкций к фасаду производится болтами в зависимости от несущей поверхности, кирпич или металлическая рама входной группы.

- 1. Объемная буква
- 2. Несущая поверхность, кирпич или металлическая рама
- 3. Крепежный элемент

Управление архитектуры и городского дизайна
ДГА администрации г.Перми
СООТВЕТСТВУЕТ АРХИТЕКТУРНОМУ
ОБЛИКУ ГОРОДА ПЕРМИ

«13» декабря 2022
Подпись

Условия размещения средств размещения информации, рекламных конструкций.

1. Согласно Приказу Государственной инспекции по охране объектов культурного наследия регионального значения - достопримечательного места «Комсомольский проспект» от 19 декабря 2018 г. № СЭД-55-01-05-563 в Единый государственный реестр объектов культурного наследия (памятников истории и культуры) народов Российской Федерации запрещается:
 - размещение рекламных конструкций и вывесок с размером информационного поля, превышающим 1,2 м по короткой стороне или 1,8 м по длинной стороне, за исключением вывесок в виде отдельных накладных букв без использования подложки, размещаемых на фасадах;
 - размещение на фасадах рекламных конструкций и вывесок, совокупная площадь которых превышает 5% площади фасада;
 - размещение рекламных конструкций и вывесок, перекрывающих архитектурные элементы фасадов зданий.
2. Места размещения информации располагаются относительно условной прямой линии – единой горизонтальной оси. Местоположение оси на фасаде определяется как половина расстояния между верхним и нижним архитектурным элементом (окна, наличники, карниз, фриз и др.), выделяющимся (западающим, выступающим) из плоскости стены.
3. Размещение вывесок и рекламных конструкций должно осуществляться в границах места допустимого размещения средств размещения информации, рекламных конструкций, установленных данным колерным паспортом объектом капитального строительства.
4. Размещение вывесок по отношению друг к другу, их конфигурация, наполненность информацией должны соответствовать Стандартным требованиям к вывескам, их размещению и эксплуатации (далее - Стандартные требования), утвержденным Решением Пермской городской Думы от 15.12.2020 №277.
5. В случае, если планируемые к размещению вывески не соответствуют действующему колерному паспорту, требуется внесение изменений в колерный паспорт путем разработки нового колерного паспорта.
6. Максимальный размер информационных табличек – 0,5 м х 0,7 м (пункт 2.13 Стандартных требований).
7. Узел крепления каждого типа объекта информации разрабатывается отдельным рабочим проектом.
8. В случае размещения рекламной конструкции на фасаде здания, строения, сооружения, такая конструкция должна быть отражена в составе нового колерного паспорта, а ее размещение должно осуществляться в соответствии с действующим порядком установки эксплуатации рекламных конструкций на территории города Перми, утвержденным решением Пермской городской Думы, с последующим получением на установку и эксплуатацию рекламной конструкции в установленном порядке.
9. В случае возникновения спорных ситуаций с другими организациями в отношении мест размещения нестандартных вывесок, расположенных не в границах занимаемого помещения, регулирование конфликта и окончательное решение по размещению вывесок той или иной претендующей организации в соответствии с положениями Жилищного кодекса Российской Федерации должно приниматься на собрании собственников помещений в многоквартирном доме.

ПРИМЕЧАНИЕ:

Ведомость размещения средств размещения информации, рекламных конструкций см. на листе 9.

Условные обозначения:

- 1. Выноска и номер позиции согласно ведомости размещения средств размещения информации, рекламных конструкций на листе 9.
- Место допустимого размещения средств размещения информации, рекламных конструкций.
- Ось размещения средств размещения информации, рекламных конструкций.
- Условная координационная ось см. на листе 2.





						35-09-2022-КП			
						Колерный паспорт объекта капитального строительства по ул. Пушкина, д. 78, Свердловского района г. Перми			
Изм.	Кол.уч	Лист	Недок.	Подпись	Дата	Многоквартирный жилой дом со встроенными помещениями общественного и торгового назначения	Стадия	Лист	Листов
Разраб.		Зуева А. И.			09.22		П	10	
Н.контроль		Захарова С. В.			09.22	Размещение средств размещения информации, рекламных конструкций. Главный фасад по ул. Пушкина.	ООО Издательский дом «Иномарка», г.Пермь		

**Размещение средств размещения информации, рекламных конструкций.
Дворовый фасад (в осях 3-1).**



Управление архитектуры и городского дизайна
ДГА администрации г.Перми
**СООТВЕТСТВУЕТ АРХИТЕКТУРНОМУ
ОБЛИКУ ГОРОДА ПЕРМИ**
«13» декабря 2022
Подпись

Условные обозначения:

-  Выноска и номер позиции согласно ведомости размещения средств размещения информации, рекламных конструкций на листе 9.
-  Место допустимого размещения средств размещения информации, рекламных конструкций.
-  Ось размещения средств размещения информации, рекламных конструкций.
-  Условная координационная ось см. на листе 2.

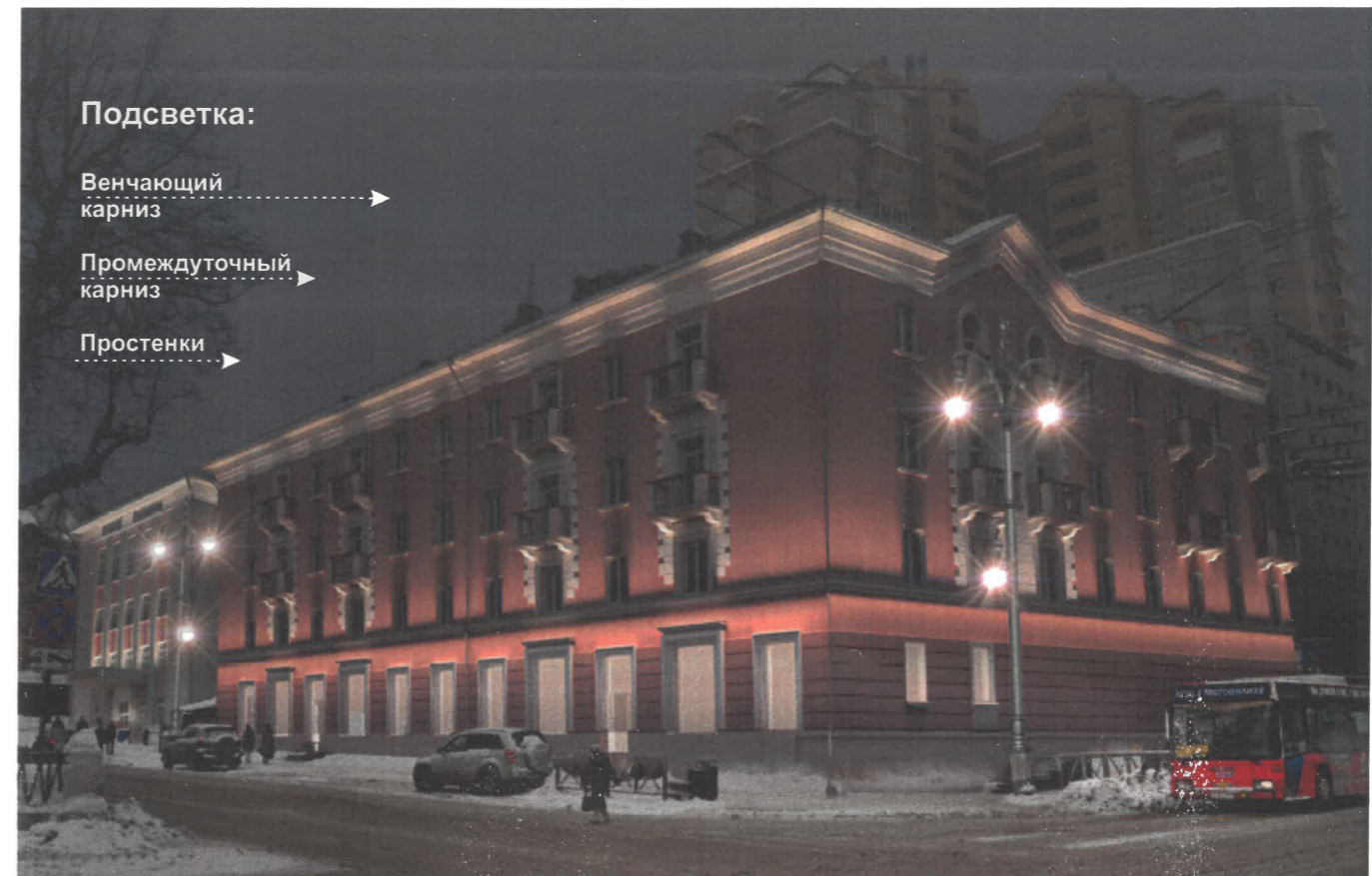
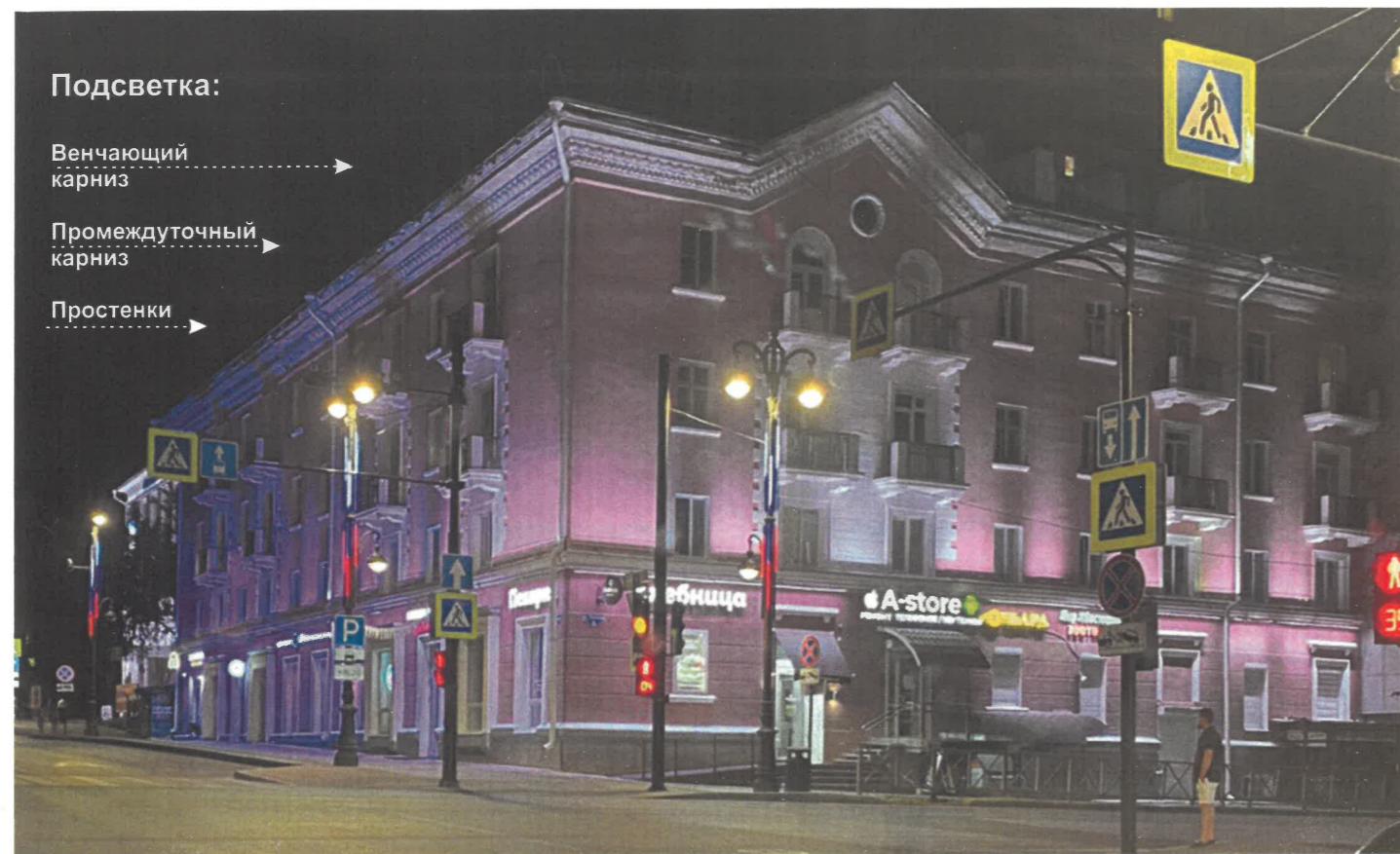
ПРИМЕЧАНИЕ:

Условия размещения средств размещения информации, рекламных конструкций см. на листе 10.
Ведомость размещения средств размещения информации, рекламных конструкций см. на листе 9.

						35-09-2022-КП			
						Коперный паспорт объекта капитального строительства по ул. Пушкина, д. 78, Свердловского района г. Перми			
Изм.	Кол.уч	Лист	Недок.	Подпись	Дата	Многоквартирный жилой дом со встроенными помещениями общественного и торгового назначения	Стадия	Лист	Листов
Разраб.		Зуева А. И.			09.22		П	11	
						Размещение средств размещения информации, рекламных конструкций. Дворовый фасад.	ООО Издательский дом «Иномарка», г.Пермь		
Н.контроль		Захарова С. В.			09.22				

Архитектурно-художественная подсветка.

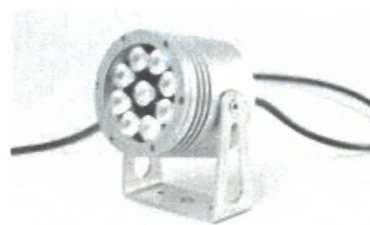
ПОВСЕДНЕВНЫЙ СЦЕНАРИЙ ОСВЕЩЕНИЯ



ОБОРУДОВАНИЕ:



L30 L50 L100
Philips-UniStrip G4



Светильник архитектурный светодиодный INTIROLL

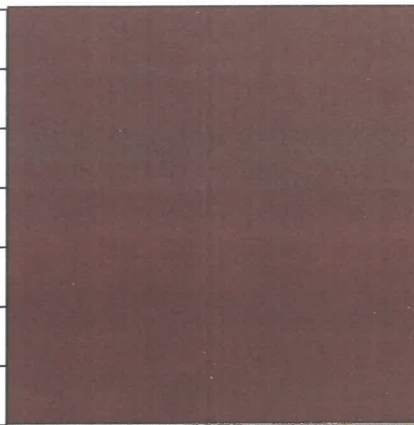
СОГЛАСОВАНО
 1-й заместитель начальника ДГА
 г. Перми - главный архитектор
 Д.Ю. Лапшин
 15 сентября 2022 г.

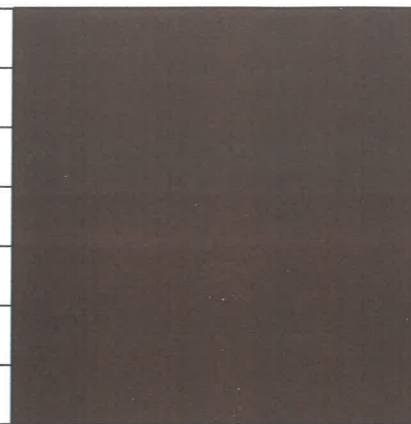
ПРИМЕЧАНИЕ:

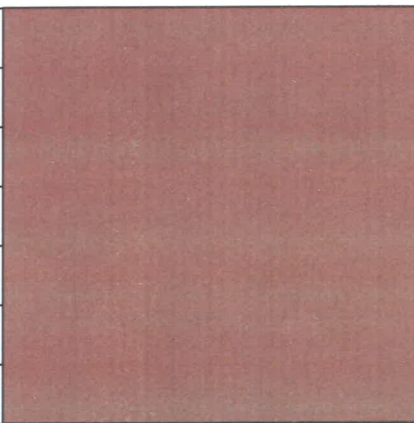
1. Архитектурно-художественная подсветка здания по ул. Пушкина, 78, произведена из мастер-плана освещения Комсомольский проспект, разработанный МКУ «Институт территориального планирования».
2. Использовать источники света с цветовой температурой не выше 3500 Кельвинов.
3. Максимальная мощность 6,3 кВт.

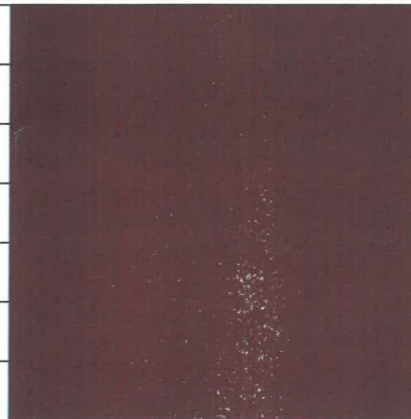
						35-09-2022-КП			
						Коперный паспорт объекта капитального строительства по ул. Пушкина, д. 78, Свердловского района г. Перми			
Изм.	Кол.уч	Лист	№ док.	Подпись	Дата	Многоквартирный жилой дом со встроенными помещениями общественного и торгового назначения	Стадия	Лист	Листов
Разраб.				<i>[Signature]</i>	09.22		П	12	
						Архитектурно-художественная подсветка	ООО Издательский дом «Иномарка», г.Пермь		
Н.контроль				<i>[Signature]</i>	09.22				

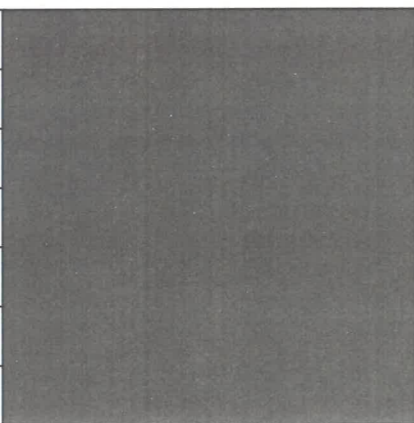
Эталонны колеров

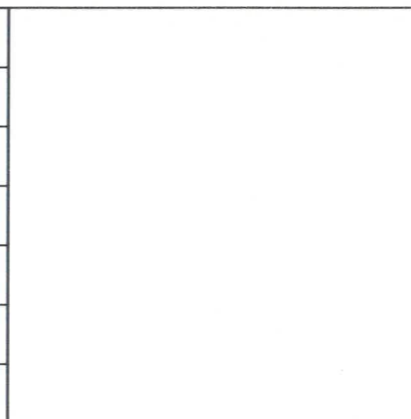
Позиция ведомости отделки фасадов 2	Координаты цвета RAL 030 50 20	C: 30	
		M: 54	
		Y: 44	
		K: 16	
		R: 156	
		G: 113	
B: 108			

Позиция ведомости отделки фасадов 5,6, 15,16	Координаты цвета RAL 8017	C: 60	
		M: 80	
		Y: 80	
		K: 80	
		R: 68	
		G: 50	
B: 45			

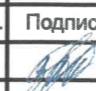

Позиция ведомости отделки фасадов 1	Координаты цвета RAL 0 40 70 20	C: 13	
		M: 35	
		Y: 33	
		K: 4	
		R: 211	
		G: 165	
B: 151			

Позиция ведомости отделки фасадов 7	Координаты цвета RAL 8015	C: 0	
		M: 90	
		Y: 100	
		K: 80	
		R: 99	
		G: 58	
B: 52			

Позиция ведомости отделки фасадов 4,9	Координаты цвета RAL 7037	C: 11	
		M: 8	
		Y: 8	
		K: 46	
		R: 124	
		G: 127	
B: 126			

Позиция ведомости отделки фасадов 5,10,11, 13,14	Координаты цвета RAL 9003	C: 0	
		M: 0	
		Y: 0	
		K: 0	
		R: 244	
		G: 248	
B: 244			

СОГЛАСОВАНО
 1^й заместитель начальника ДГА
 г. Пермь - главный архитектор
 Д.Ю. Лапшин
« 7/9 » декабря 2022 г.

						35-09-2022-КП			
						Колерный паспорт объекта капитального строительства по ул. Пушкина, д. 78, Свердловского района г. Перми			
Изм.	Кол.уч.	Лист	Надок.	Подпись	Дата	Многоквартирный жилой дом со встроенными помещениями общественного и торгового назначения	Стадия	Лист	Листов
Разраб.		Зуева А. И.			09.22		П	13	
						Эталонны колеров	ООО Издательский дом «Иномарка», г.Пермь		
Н.контроль		Захарова С. В.			09.22				