

ИП Сушков А. М.

*№ 059-22-01-26-4431 от 04.12.2022*  
(Номер и дата входящего заявления о согласовании колерного паспорта)

Заказчик: ФОНД РАЗВИТИЯ И ПОДДЕРЖКИ  
ЭКОЛОГИЧЕСКИХ ПРОГРАММ "ДЗАТИ"

## ПАСПОРТ ВНЕШНЕГО ОБЛИКА ОБЪЕКТА КАПИТАЛЬНОГО СТРОИТЕЛЬСТВА (КОЛЕРНЫЙ ПАСПОРТ)

АДРЕС ОБЪЕКТА: г. Пермь, административный район Ленинский,  
улица Пермская, здание (строение) на земельном участке  
с кадастровым номером 59:01:4410108:562

24-21-КП

*Согласовано с учетом письма  
Посударственной инспекции по охране  
объектов культурного наследия  
Пермского края от 06.04.2022  
№ 55-01-19.2-62*

ПЕРМЬ 2022 г.

## ВЕДОМОСТЬ ЧЕРТЕЖЕЙ

ЛИСТ	НАИМЕНОВАНИЕ	ПРИМЕЧАНИЯ
1	Общие данные (начало)	
2	Общие данные (продолжение)	
3	Визуализация	
4	Главный фасад по ул. Пермской	
5	Дворовой фасад	
6	Боковые фасады	
7	Размещение средств размещения информации, рекламных конструкций	
8	Эталоны колеров	

## Ведомость отделки фасада

ПОЗ.	ЭЛЕМЕНТ ФАСАДА	ЭТАЛОН ЦВЕТА	ОБОЗНАЧЕНИЕ	ТИП ОТДЕЛКИ	ПРИМЕЧ.
1	Поле стен (тип 1)		RAL 1015	Мокрая штукатурка	
2	Поле стен (тип 2)			Фиброцементные панели под кирпич	
3	Поле стен (тип 3)			Фиброцементные панели под кирпич	
4	Поле стен (тип 4)			Фиброцементные панели под кирпич	
5	Двери, переплеты дверные		RAL 8017	Окраска стального профиля в заводских условиях	
6	Окна, откосы для фасадов под поз.1		RAL 8017	Металлопластик, мокрая штукатурка	
7	Витражи		RAL 8017	Окраска стального профиля в заводских условиях	
8	Ограждение кровли		RAL 7004	Стальной профиль со стеклянным заполнением	
9	Козырек (тип 1) и его элементы, стойки		RAL 7021	Стальной профиль со стеклянным заполнением	
10	Секционные ворота		RAL 8017	Металлопластик	
11	Кровля		RAL 7004	Клик-фальц панели	
12	Декоративные вставки		RAL 1001	Дерево под покраску	
13	Отливы окон		RAL 8017	Оцинкованная сталь с полимерным покрытием	
14	Ограждение окон		RAL 8017	Металл с покраской	
15	Пожарные лестницы		RAL 7021	Стальной профиль с полимерным покрытием	
16	Козырек (тип 2)		RAL 7021	Стальной профиль со стекл.заполнением	

## Пояснительная записка

Объект капитального строительства — 6-ти этажное административное здание, расположенное по адресу: г. Пермь, Ленинский район, ул. Пермская, земельный участок с кадастровым номером 59:01:4410108:562.

Год постройки и ввода в эксплуатацию: новое строительство.

В плане здание сложной конфигурации.

Стены: монолит, газоблок, облицовка - мокрая штукатурка, клик-фальц панели, фиброцементные панели под кирпич.

Кровля: комбинированная

Ранее разработанные колерные паспорта: не разрабатывались.

Нахождение в границах зон объектов культурного наследия: согласно Приказу Государственной инспекции по охране объектов культурного наследия Пермского края от 27.08.2019 № СЭД-55-001-06-272 рассматриваемый объект капитального строительства расположен в границах зоны выявленного объекта культурного наследия — достопримечательного места «Губернский центр» (условный индекс - ДМ-07),

Настоящим колерным паспортом:

- определяются типы отделки и цветовое решение фасадов

- определяются типы и места размещения средств размещения информации, рекламных конструкций.

Внешний облик здания отвечает современным стилевым тенденциям в проектировании и гармонично вписывается в архитектурный контекст окружающей исторической застройки.

Фасады здания выполнены с использованием современных и долговечных отделочных материалов.

Цветовое решение и применяемые материалы обеспечивают единство архитектурного облика здания.

В соответствии с Градостроительным кодексом Российской Федерации, решением Пермской городской Думы от 15.12.2020 №277 «Об утверждении Правил благоустройства территории города Перми» и постановлением администрации города Перми от 22.02.2017 №130 «Об утверждении формы и Порядка согласования паспорта внешнего облика объекта капитального строительства (колерного паспорта)» колерные паспорта либо их изменения не являются разрешительной документацией на строительство, реконструкцию объекта капитального строительства, не являются правовым основанием на устройство пристроек, навесов, козырьков.

Предметом согласования данного колерного паспорта являются: принятые цветовые решения элементов фасада, применяемые материалы существующего объекта недвижимости, а также определение возможных типов размещения средств размещения информации на нем. Средства размещения информации, рекламные конструкции, не соответствующие типу и местам возможного размещения, подлежат демонтажу.

До начала проведения работ по реконструкции, ремонту объекта необходимо разработать и согласовать с органом исполнительной власти, осуществляющим функции в области охраны объектов культурного наследия, раздел об обеспечении сохранности объекта культурного наследия в соответствии с п.2 ст.36 Федерального закона от 25.06.2002 № 73-3 «Об объектах культурного наследия (памятниках истории и культуры) народов Российской Федерации».

Согласно Распоряжению Правительства Пермского края от 29.04.2021 № 95-рп утвержденному межведомственного плана мероприятий по профилактике и пресечению противоправных действий несовершеннолетних и молодежи, связанных с незаконным нанесением надписей и графических изображений на фасады зданий и сооружений необходимо предусматривать при реставрации и ремонте фасадов зданий и сооружений, являющихся объектами культурного наследия и находящихся в муниципальной собственности, использование защитных (антивандальных) покрытий (краски, штукатурки со специальными компонентами, прозрачные лаки) и (или) защитных фасадных конструкций (ограждения, сетки).



## ПРИМЕЧАНИЕ:

Образцы цвета, представленные в ведомости и эталонах колеров, показаны условно, отображение цветов может не точно отображаться оборудованием (монитором, принтером) и зависит от его технических характеристик.

Изм.	Кол.уч	Лист	Недок.	Подпись	Дата	24-21-КП			
						Колерный паспорт объекта капитального строительства по адресу: г.Пермь, Ленинский район, земельный участок с кадастровым номером 59:01:4410108:562			
						Административное здание	Стадия	Лист	Листов
							П	1	8
						Общие данные (начало)	ИП Сушков А. М.		



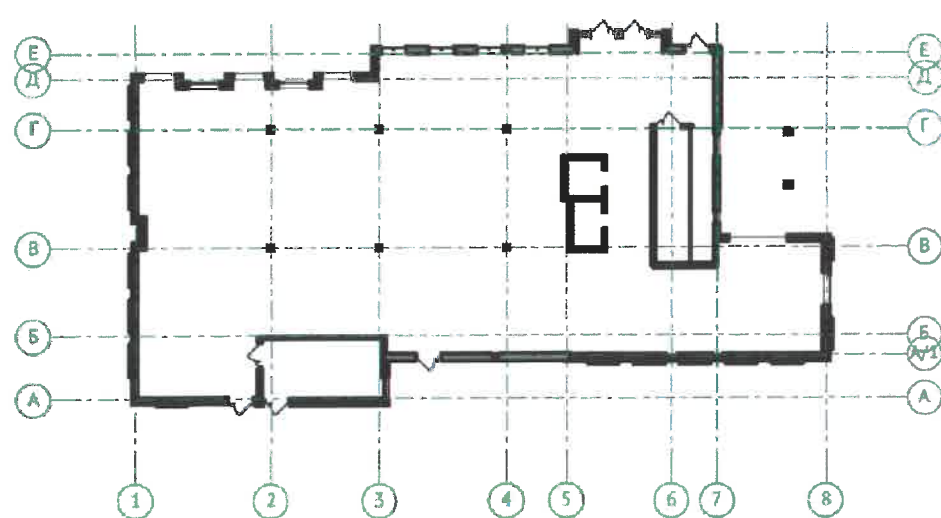
**ИНСТРУКЦИЯ**  
о порядке производства работ, связанных  
с окраской фасадов и всех наружных частей зданий,  
сооружений, строений, расположенных на территории города Перми

- Окраска (отделка) фасадов и всех наружных частей зданий, сооружений, строений, расположенных на территории города Перми, может производиться лишь на основании паспорта внешнего облика объекта капитального строительства (колерного паспорта), согласованного с департаментом градостроительства и архитектуры администрации г. Перми (далее - ДГА).
- До начала процесса окраски (отделки) здания или какого-либо сооружения должны быть произведены работы по капитальному ремонту всех без исключения его наружных частей, подлежащих окраске.
- До начала ремонта зданий, имеющих газосветовую рекламу, сообщить рекламораспространителю о предстоящих работах на фасаде здания с целью сохранения вывесок либо их демонтажа.
- Полуразрушенные и разрушенные архитектурные художественно-скульптурные детали здания, карнизы, колонны, пилястры, капители, фризы, тяги, лепные украшения, барельефы, мозаика, художественная роспись подлежат обязательному восстановлению в своем первоначальном виде. Категорически запрещается производить окраску здания без предварительного восстановления указанных элементов декора фасада.
- Металлические поверхности отдельных частей здания, чугунные решетки, перила балконов и лестниц, кронштейны, дверные и оконные приборы, архитектурно-художественные детали перед окраской очищаются от грязи, ржавчины, старой краски и покрываются вновь атмосферостойкой краской для металлических поверхностей.
- В соответствии с выданными образцами цвета (колерами) на окраску (отделку) здания организация, производящая ремонт здания, составляет пробные образцы цвета, которые наносятся на подготовленную для покраски поверхность стены в уровне 1-го этажа здания (не выше 1,5 метров от земли). Проверку и согласование пробного образца цвета (колера), а также готовности поверхности стены и отдельных наружных частей здания к окраске производит уполномоченный представитель ДГА г.Перми. Без указанной проверки и согласования производить окраску (отделку) фасада категорически воспрещается.
- Проверку и согласование пробного образца цвета (выкрас колера) производит уполномоченный представитель ДГА. Без указанных проверки и согласования производить окраску (отделку) фасадов здания категорически запрещается.
- Домоуправления, организации и учреждения, производящие окраску (отделку) и связанный с нею ремонт здания, несут полную ответственность за точное выполнение настоящей инструкции и могут быть привлечены к административной ответственности за ее нарушение в соответствии со статьей 6.8.2 "Нарушение требований к внешнему виду фасадов зданий, строений, сооружений" Закона Пермского края от 06.04.2015 № 460-ПК «Об административных правонарушениях в Пермском крае».
- По всем вопросам, связанным с производством работ, необходимо обращаться в ДГА по адресу: г.Пермь, ул.Сибирская, 15, каб 315, тел.212-76-98.

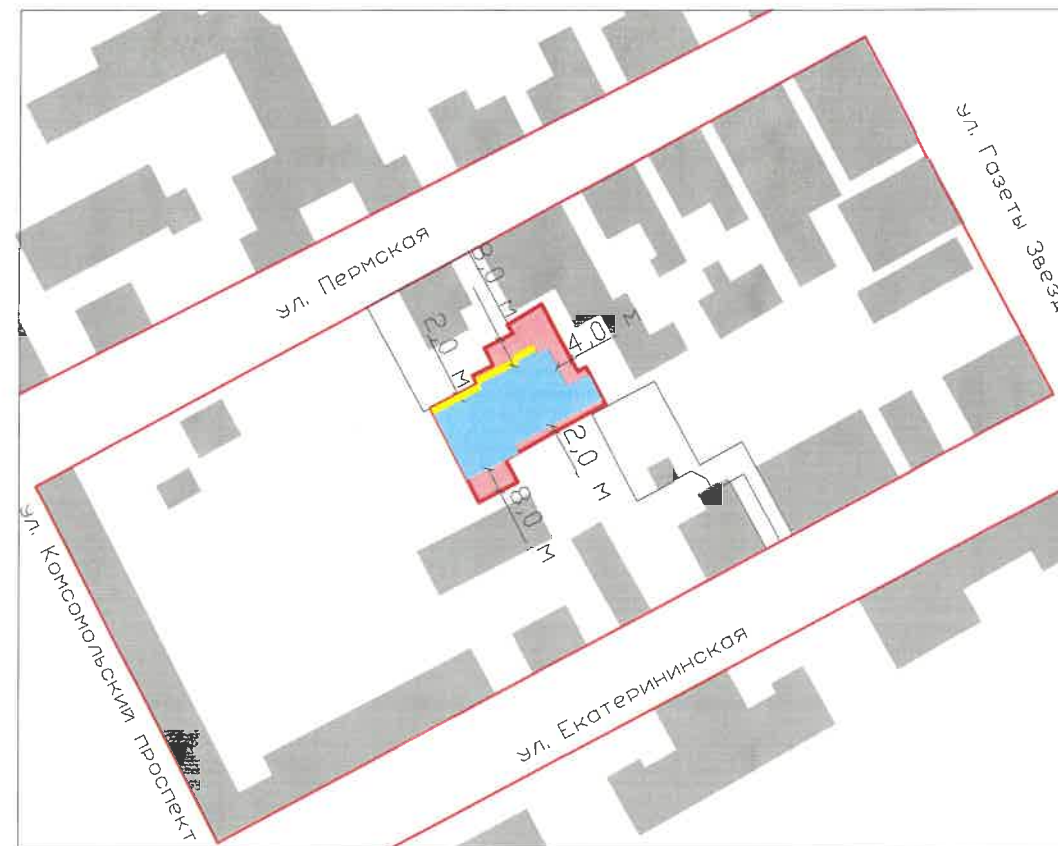
Ведомость ссылочных и прилагаемых документов

Обозначение	Наименование	Примечание
Решение Пермской городской Думы от 15.12.2020 №277	Об утверждении Правил благоустройства территории города Перми	
Постановление администрации г. Перми от 22.02.2017 №130	Об утверждении формы и Порядка согласования паспорта внешнего облика объекта капитального строительства (колерного паспорта)	
Приказ Государственной инспекции по охране объектов культурного наследия Пермского края от 27 августа 2019 года № СЭД-55-001-06-272	О включении выявленного объекта культурного наследия - достопримечательного места "Губернский центр" в Единый государственный реестр объектов культурного наследия (памятников истории и культуры) народов Российской Федерации	
Письмо от Государственной инспекции по охране ОКН Пермского края №Исх55-01-19.2-62 от 06.04.2022	О рассмотрении проектной документации и акта государственной историко-культурной экспертизы	
Акт государственной историко-культурной экспертизы от 24.05.2022	Проектная документация "Обеспечение сохранности объектов культурного наследия"	

План координационных осей здания



Ситуационный план на кадастровом плане территории в масштабе М 1:2000



Условные обозначения

- - Красные линии
- Проектируемый объект по ул.Пермской, на земельном участке с кадастровым номером 59:01:4410108:562 в Ленинском районе г.Перми
- Земельный участок с кадастровым номером 59:01:4410108:562
- ① - Координационная ось
- Фасады с местами размещения средств размещения информации, рекламных конструкций

24-21-КП					
Колерный паспорт объекта капитального строительства по адресу: г.Пермь, Ленинский район, земельный участок с кадастровым номером 59:01:4410108:562					
Изм.	Кол.уч	Лист	№док.	Подпись	Дата
				<i>НК</i>	12.22
Разработал Некрасова				Административное здание	
				Стадия	Лист
				П	2
				Листов	8
Общие данные (продолжение)				ИП Сушков А. М.	



Главный фасад по ул. Пермской



Боковой фасад



Боковой фасад



Дворовой фасад



**ПРИМЕЧАНИЕ:**

На данном листе представлена визуализация, которая представляет общую концепцию проекта и может отличаться от фасадов колерного паспорта.

						24-21-КП			
						Колерный паспорт объекта капитального строительства по адресу: г.Пермь, Ленинский район, земельный участок с кадастровым номером 59:01:4410108:562			
Изм.	Кол.уч	Лист	№ док.	Подпись	Дата	Административное здание	Стадия	Лист	Листов
							П	3	8
Разработал		Некрасова		<i>НК</i>	12.22				
						Визуализация	ИП Сушков А. М.		





**СОГЛАСОВАНО**  
 1<sup>й</sup> заместитель начальника ДГА  
 г. Перми - главный архитектор  
 Д.Ю. Лапшин  
 «46» 20 20

Условные обозначения

- номер позиции согласно ведомости отделки фасадов, см. лист 1
- координационная ось

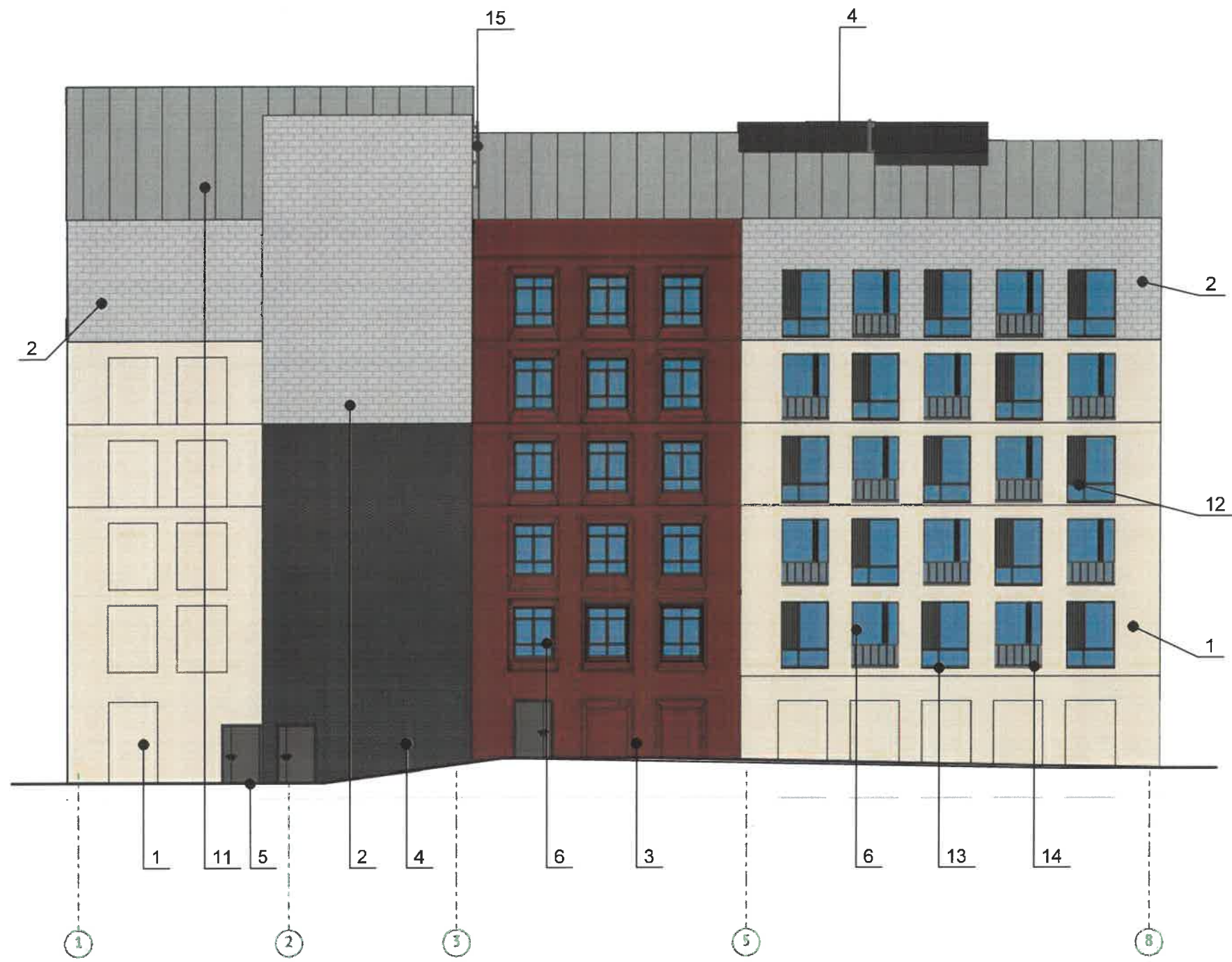
ПРИМЕЧАНИЕ:

1. В соответствии с Приказом Государственной инспекции по охране объектов культурного наследия Пермского края от 27.08.2019 № СЭД-55-001-Об-272 «Об установлении границ территории, предмета охраны и требований к осуществлению деятельности в границах территории объекта культурного наследия и к градостроительным регламентам в границах территории объекта культурного наследия - достопримечательного места "Губернский центр" (далее - Приказ) установлен предельно допустимый размер выступа элементов зданий и сооружений из плоскости наружной стены фасада здания (крыльца, навесы, эркеры, балконы): не более 1,2 м.

2. Согласно данному Приказу запрещается сооружение внешних тамбуров входных групп, размещение на фасадах антенн, наружных блоков вентиляции и кондиционирования, вентиляционных труб, элементов систем газоснабжения и других технологических элементов здания.

3. Размещение указанных технологических элементов на фасадах здания должно быть обязательно согласовано с Государственной инспекцией по охране объектов культурного наследия Пермского края.

						24-21-КП			
						Колерный паспорт объекта капитального строительства по адресу: г.Пермь, Ленинский район, земельный участок с кадастровым номером 59:01:4410108:562			
Изм.	Кол.уч.	Лист	№ док.	Подпись	Дата	Административное здание	Стадия	Лист	Листов
				<i>НК</i>	12.22		П	4	8
						Главный фасад по ул. Пермской	ИП Сушков А. М.		



**СОГЛАСОВАНО**  
 1<sup>й</sup> заместитель начальника ДГА  
 г. Перми - главный архитектор  
 Д.Ю. Лапшин  
 «16» 12 20 24

Условные обозначения

- номер позиции согласно ведомости отделки фасадов, см. лист 1
- координационная ось

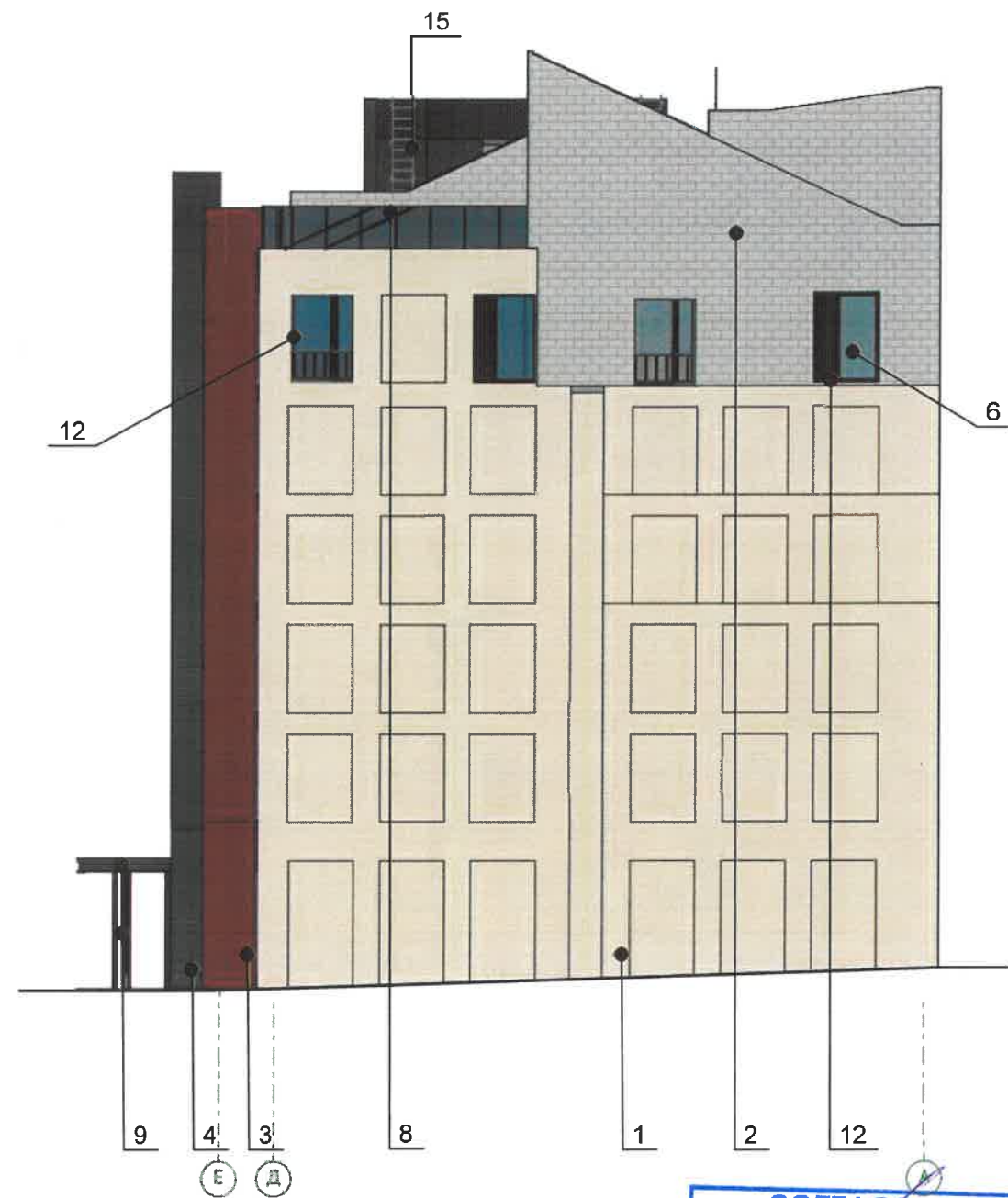
**ПРИМЕЧАНИЕ:**

1. Дополнительное оборудование - размещаемые на фасадах здания, строения, сооружения системы технического обеспечения эксплуатации зданий, строений, сооружений (наружные блоки систем кондиционирования и вентиляции, маскирующие ограждения (экраны, решетки), вентиляционные трубопроводы, антенны, видеокамеры наружного наблюдения, электрощиты, кабельные линии, иное подобное оборудование), защитные устройства (решетки, рольставни), почтовые ящики, часы, банкоматы, элементы архитектурно-художественной подсветки, флажтоки и иное оборудование.


2. Согласно Приказу Государственной инспекции по охране объектов культурного наследия Пермского края от 27 августа 2019 года № СЭД-55-001-06-272 антенны, наружные блоки вентиляции и кондиционирования, вентиляционные трубы, элементы системы газоснабжения и другие технологические элементы зданий и сооружений могут размещаться на кровле объектов капитального строительства компактными упорядоченными группами с использованием единой несущей основы, в том числе с устройством ограждения, а также на фасадах, не обращенных к историческим линиям застройки и не примыкающих к ним.

						24-21-КП			
						Колерный паспорт объекта капитального строительства по адресу: г.Пермь, Ленинский район, земельный участок с кадастровым номером 59:01:4410108:562			
Изм.	Кол.уч	Лист	№ док.	Подпись	Дата	Административное здание	Стадия	Лист	Листов
				<i>НК</i>	12.22		П	5	8
						Дворовой фасад	ИП Сушков А. М.		





Условные обозначения

 - номер позиции согласно ведомости отделки фасадов, см. лист 1

ПРИМЕЧАНИЕ:

1. Условия устройства и переустройства входных групп см. лист 4
2. Условия размещения дополнительного оборудования см. лист 5

**СОГЛАСОВАНО**  
 1<sup>й</sup> заместитель начальника ДГА  
 г. Перми - главный архитектор  
 Д.Ю. Лапшин  
 «16» 12 2022 г.

						24-21-КП			
						Колерный паспорт объекта капитального строительства по адресу: г.Пермь, Ленинский район, земельный участок с кадастровым номером 59:01:4410108:562			
Изм.	Кол.уч	Лист	№ док.	Подпись	Дата	Административное здание	Стадия	Лист	Листов
				<i>НК</i>	12.22		П	6	8
						Боковые фасады	ИП Сушков А. М.		

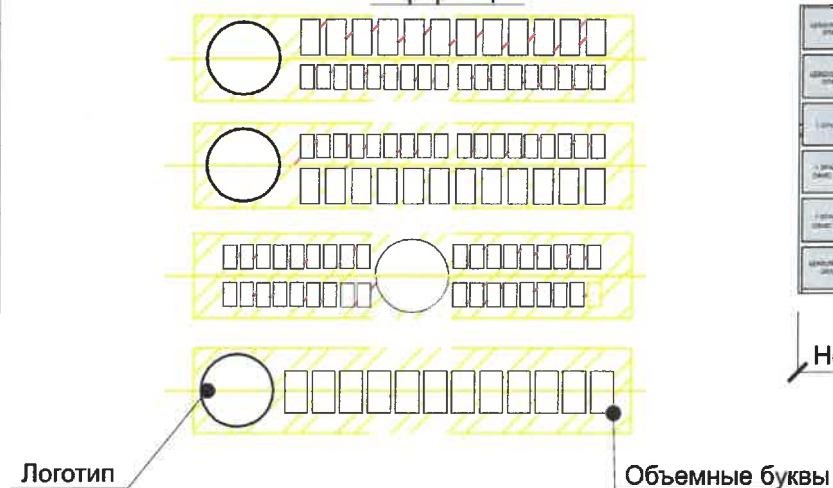


Управление архитектуры и городского дизайна  
ДГА администрации г.Перми  
**СООТВЕТСТВУЕТ АРХИТЕКТУРНОМУ  
ОБЛИКУ ГОРОДА ПЕРМИ**  
«16» 12 2020  
Казаевский Подпись

Ведомость средств размещения информации, рекламных конструкций

№	тип объекта, материал, крепление	цвет (с указанием RAL)	наличие подсветки
1	Вывеска - объемные буквы и /или логотипы без подложки на металлических направляющих в цвет фасада на стене здания. Металл, пластик, пленки	Фирменные цвета	Внешняя или контурная, светодиодами, без подсветки
2	Информационная табличка (режимник). Одиночная (500x700) и модульная. Оргстекло, пластик, металл, пленка	Фирменные цвета	Возможна подсветка
3	Указатель с наименованием улиц и номером дома (здания) (пункт 11.4.2 Решения Пермской городской Думы от 15.12.2020 №277). Пластик, металл	Синий: R-(0), G-(20), B-(120); белый	Возможна подсветка

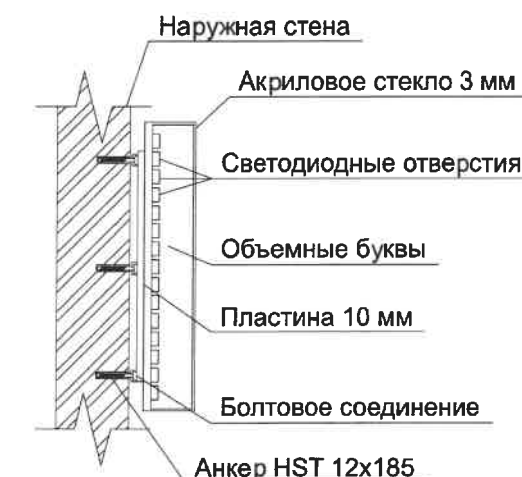
Схема компоновки объемных букв и/или логотипов, относительно оси и места размещения средств размещения информации



Пример сгруппированных модульных табличек



Узел крепления средств размещения информации



**ПРИМЕЧАНИЕ:**

- Согласно Приказу Государственной инспекции по охране объектов культурного наследия Пермского края от 27.08.2019 №СЭД-55-001-06-272 "О включении выявленного объекта культурного наследия - достопримечательного места "Губернский центр" в Единый государственный реестр объектов культурного наследия (памятников истории и культуры) народов РФ» запрещается:
  - размещение рекламных конструкций и вывесок с размером информационного поля, превышающим 1,2 м по короткой стороне или 1,8 м по длинной стороне, в том числе транспарантов-перетяжек, за исключением вывесок в виде отдельных накладных букв без использования подложки, размещаемых на фасадах;
  - размещение на фасадах рекламных конструкций и вывесок, совокупная площадь которых превышает 5% площади фасада;
  - размещение рекламных конструкций и вывесок, перекрывающих архитектурные элементы фасадов зданий.
- Места размещения информации располагаются относительно условной прямой линии - единой горизонтальной оси. Местоположение оси на фасаде определяется как половина расстояния между верхним и нижним архитектурным элементом (окна, наличники, карниз, фриз и др.), выделяющимся (западающим, выступающим) из плоскости стены.
- Размещение вывесок и рекламных конструкций должно осуществляться в границах места допустимого размещения средств размещения информации, рекламных конструкций, установленных данным колерным паспортом объектом капитального строительства.
- Размещение вывесок по отношению друг к другу, их конфигурация, наполненность информацией должны соответствовать Стандартным требованиям к вывескам, их размещению и эксплуатации (далее - Стандартные требования), утвержденным Решением Пермской городской Думы от 15.12.2020 №277.
- В случае, если планируемые к размещению вывески не соответствуют типу и местам размещения средства размещения информации, рекламных конструкций колерного паспорта, потребуется внесение изменений в настоящий колерный паспорт.
- Максимальный размер информационных табличек - 0,5 м x 0,7 м (пункт 2.13 Стандартных требований).
- Узел крепления каждого типа объекта информации разрабатывается отдельным рабочим проектом.
- В случае размещения рекламной конструкции на фасаде здания, строения, сооружения, такая конструкция должна быть отражена в составе нового колерного паспорта, размещение должно осуществляться в соответствии с действующим порядком установки эксплуатации рекламных конструкций на территории города Перми, утвержденным решением Пермской городской Думы, с последующим получением на установку и эксплуатацию рекламной конструкции в установленном порядке.

**Условные обозначения**

- единая горизонтальная ось размещения объектов
- ▨ - место допустимого размещения средств размещения информации, рекламных конструкций
- 1 - номер позиции согласно Ведомости средств размещения информации, рекламных конструкций
- ① - координационная ось

				24-21-КП		
				Колерный паспорт объекта капитального строительства по адресу: г.Пермь, Ленинский район, земельный участок с кадастровым номером 59:01:4410108:562		
Изм.	Кол.уч	Лист	№ док.	Подпись	Дата	
	Разработал	Некрасова		<i>НН</i>	12.22	
				Административное здание		
				Стадия	Лист	Листов
				П	7	8
				Размещение средств размещения информации, рекламных конструкций.		
				ИП Сушков А. М.		



Позиция согласно ведомости отделки фасадов	Координаты цвета: RAL 1015	C	0	
		M	5	
		Y	30	
		K	10	
		R	234	
		G	222	
1		B	189	

Позиция согласно ведомости отделки фасадов	Координаты цвета: RAL 8017	C	60	
		M	80	
		Y	80	
		K	80	
		R	68	
		G	50	
5,6,7, 10,13,14		B	45	

Позиция согласно ведомости отделки фасадов	Координаты цвета: RAL 7021	C	50	
		M	10	
		Y	5	
		K	95	
		R	46	
		G	50	
9,15,16		B	52	

Позиция согласно ведомости отделки фасадов	Координаты цвета: RAL 7004	C	0	
		M	0	
		Y	0	
		K	45	
		R	158	
		G	160	
8,11		B	161	

Позиция согласно ведомости отделки фасадов	Координаты цвета: RAL 1001	C	0	
		M	20	
		Y	50	
		K	20	
		R	209	
		G	188	
12		B	138	

**СОГЛАСОВАНО**  
1<sup>й</sup> заместитель начальника ДГА  
г. Перми - главный архитектор  
Д.Ю. Папшин  
2022 г.

**ПРИМЕЧАНИЕ:**

Координаты цветов RAL приведены с сайта <https://colorscheme.ru>  
Каталог цветов: RAL CLASSIC

						24-21-КП			
						Колерный паспорт объекта капитального строительства по адресу: г.Пермь, Ленинский район, земельный участок с кадастровым номером 59:01:4410108:562			
Изм.	Кол.уч	Лист	Недок.	Подпись	Дата	Административное здание	Стадия	Лист	Листов
							П	8	8
						Эталоны колеров	ИП Сушков А. М.		