

Заякин Валерий Владимирович

№ 059-22-01-16-4606 от 19.12.2022

**ПАСПОРТ ВНЕШНЕГО ОБЛИКА ОБЪЕКТОВ КАПИТАЛЬНОГО СТРОИТЕЛЬСТВА
(КОЛЕРНЫЙ ПАСПОРТ)**

**АДРЕС ОБЪЕКТА: г.Пермь, административный район Индустриальный
ул. Стахановская, здание (строение) № 45а**

шифр: С45-12-2022-КП

ПЕРМЬ, 2022 г.

Ведомость чертежей

ЛИСТ	НАИМЕНОВАНИЕ	ПРИМЕЧАНИЯ
1-2	Общие данные	
3	Существующее состояние фасадов	
4	Главный фасад	
5	Боковые фасады	
6	Дворовой фасад	
7-8	Размещение средств размещения информации, рекламных конструкций	
9	Эталоны колеров	

Ведомость отделки фасадов

ПОЗ.	ЭЛЕМЕНТ ФАСАДА	ЭТАЛОН ЦВЕТА	ОБОЗНАЧ.	ВИД ОТДЕЛКИ	ПРИМ.
1	Поле стен (тип 1)		RAL 7035	Композитные панели	
2	Поле стен (тип 2)		светлая слоновая кость	Фасадная керамогранитная плитка	
3	Оконные, витражные и дверные рамы (тип 1)		RAL 9003/7016	Металлопластиковые системы	
4	Витражные и дверные рамы (тип 2)		RAL 6018	Алюминиевый профиль	
5	Цоколь		RAL 5010	Фасадная керамогранитная плитка	
6	Крыльца и пандусы (тип 1)		-	Железобетон, тротуарная плитка	
7	Фриз входной группы		RAL 7035/7036/7001	Композитные панели	
8	Ограждения, пандус (тип 2)		RAL 9003/7035	Металл с покрытием атмосферостойкой краской	
9	Крыльцо разгрузки		-	Железобетон	
10	Стойки входной группы (тип 1)		RAL 7035/5002/6018	Металл с покрытием атмосферостойкой краской	
11	Покрытие козырька (тип 1)		RAL 7035	Металлопрофиль	
12	Стойки входной группы (тип 2)		RAL 5010	Фасадная керамогранитная плитка	
13	Дверные полотна, ворота		RAL 9003/7035/7036	Металл с покрытием атмосферостойкой краской	
14	Покрытие приямков		RAL 7035	Металлопрофиль	
15	Покрытия козырька (тип 2)		RAL 5010	Поликарбонат	
16	Козырек		RAL 6018/5002	Алюминиевые композитные панели	
17	Поле стен (тип 3)		RAL 7035	Штукатурка с покрытием атмосферостойкой краской	
18	Остекление окон, витражей		-	Стекло	

Пояснительная записка

Объект капитального строительства - общественное здание торгового и административного назначения, расположенный по адресу: г. Пермь, Индустриальный район, ул. Стахановская, 45а, примыкает к зданиям по ул. Стахановская, 43 и ул. Стахановская, 45.

Год постройки и ввода в эксплуатацию: 2007 г.
Этажность: 2-8.
Фасад: навесной вентилируемый фасад.
Материал межэтажных перекрытий- ж/бетон;
Кровля-плоская неэксплуатируемая.

Нахождение в зоне объектов культурного наследия: рассматриваемый объект не располагается в зоне объектов культурного наследия.

Ранее согласованные колерные паспорта: № 059-22-01-26-5032 от 25.09.2020.

Настоящим колерным паспортом:

вносятся изменения в ранее согласованный колерный паспорт № 059-22-01-26-5032 от 25.09.2020, в части изменения главного фасада, а именно устройства новой входной группы без внешнего тамбура, а также уточняются места размещения средств размещения информации, рекламных конструкций. Данные изменения не повлекут к нарушению архитектурного облика здания;

Цветовое решение и применяемые материалы обеспечивают комплексное решение всех элементов фасадов, единство архитектурного облика здания. Средства размещения информации, рекламные конструкции не нарушат архитектурный облик здания.

Раздел "Архитектурно-художественная подсветка" настоящим колерным паспортом не разрабатывается. Освещение фасада осуществляется за счет свечения окон и вывесок.

В соответствии с Градостроительным кодексом Российской Федерации, решением Пермской городской Думы от 15.12.2020 № 277 «Об утверждении Правил благоустройства территории города Перми» и постановлением администрации города Перми от 22.02.2017 № 130 «Об утверждении формы и Порядка согласования паспорта внешнего облика объекта капитального строительства (колерного паспорта)» колерные паспорта не являются разрешительной документацией на строительство, реконструкцию объекта капитального строительства; не являются правовым основанием на устройство пристроек, навесов, козырьков и других архитектурных элементов объекта капитального строительства;

Предметом согласования данного колерного паспорта являются: принятые цветовые решения элементов фасада, применяемые материалы существующего объекта недвижимости, а также определение возможных типов размещения средств размещения информации на нем. Средства размещения информации, рекламные конструкции, не соответствующие Стандартным требованиям, типу и местам их возможного размещения, предусмотренных данным колерным паспортом, подлежат демонтажу.

СОГЛАСОВАНО
1а заместитель начальника ДГА
г. Перми - главный архитектор
Д.Ю. Лапшин
2022 г.

						С45-12-2022-КП			
						Колерный паспорт объекта капитального строительства по ул. Стахановская, 45а Индустриального района г. Перми			
Изм.	Кол. уч.	Лист	№ док.	Подп.	Дата	Общественное здание торгового и административного назначения	Стадия	Лист	Листов
							П	1	9
						Общие данные (начало)		Заякин В.В.	

Главный фасад



Дворовой фасад



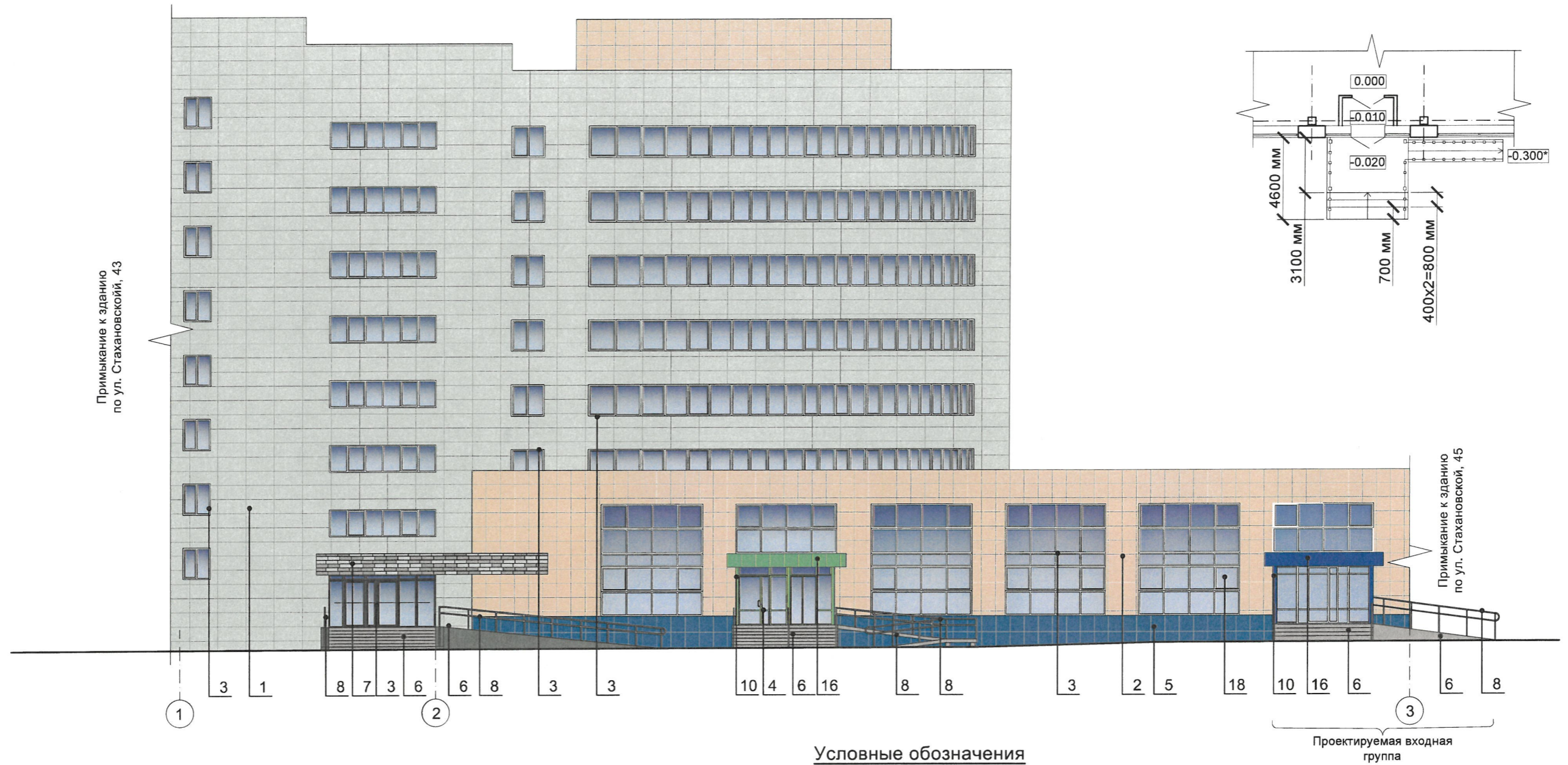
Боковые фасады



ПРИМЕЧАНИЕ: Фотофиксация фасадов выполнена 03.12.2022 г.

						С45-12-2022-КП			
						Колерный паспорт объекта капитального строительства по ул. Стахановская, 45 Индустриального района г. Перми			
Изм.	Кол. уч.	Лист	№ док.	Подп.	Дата	Общественное здание торгового и административного назначения	Стадия	Лист	Листов
Разраб.			Заякин		12.22		П	3	
						Существующее состояние фасадов	Заякин В.В.		

Проектируемая входная группа



Условия переустройства входных групп

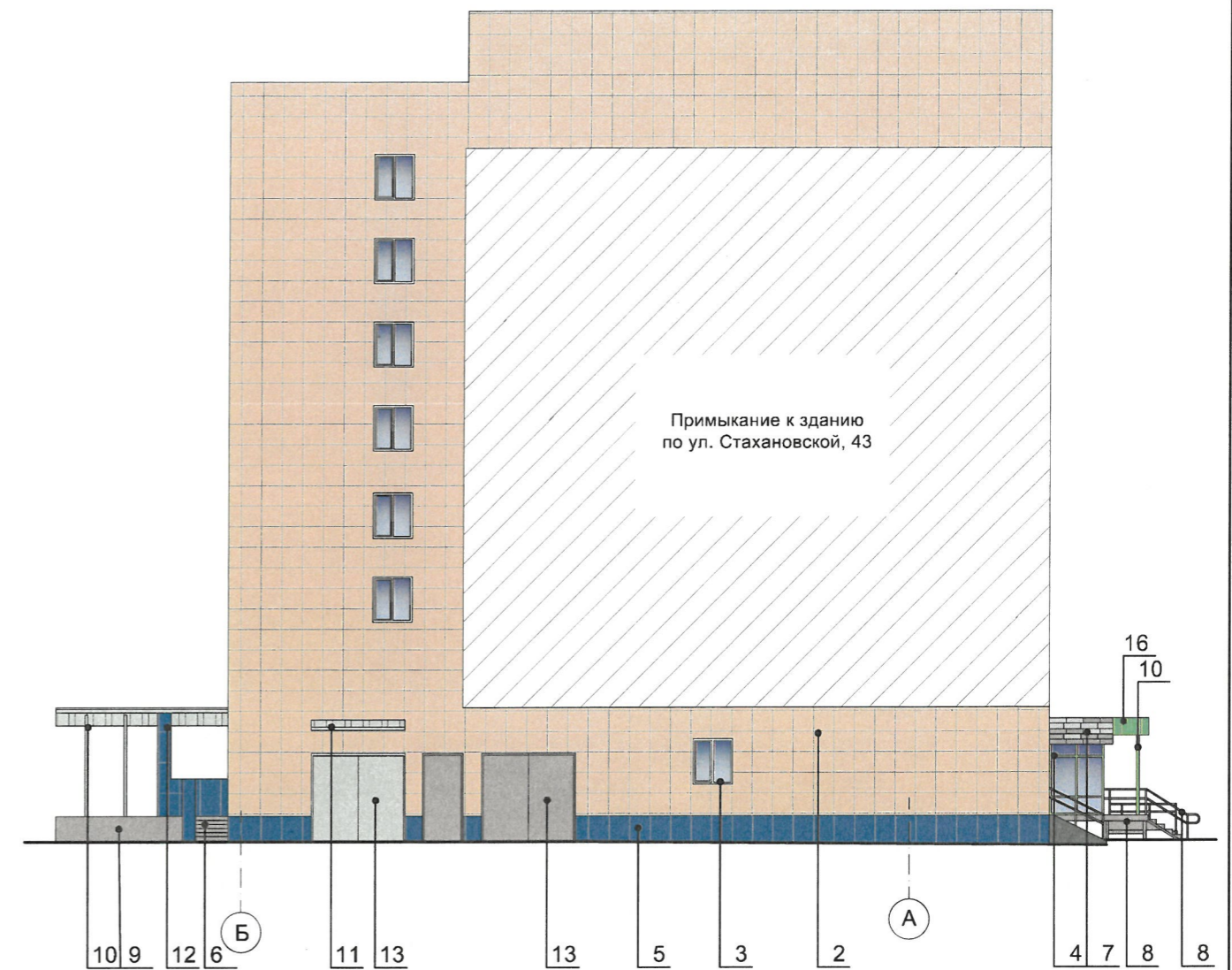
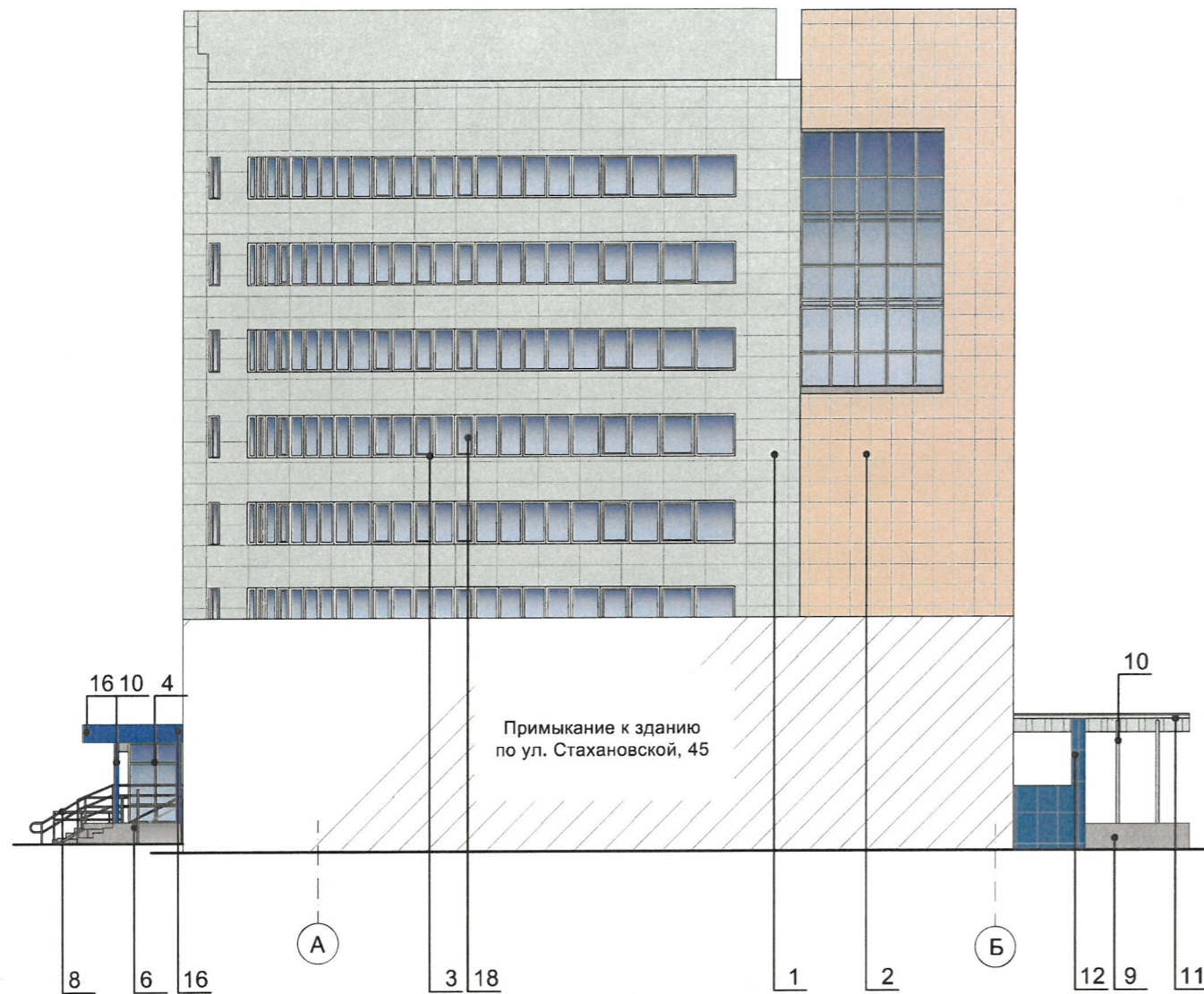
1. В случае, если наружные лестницы при дополнительно устроенных входах в общественные помещения здания выходят за границы предоставленного земельного участка и красные линии квартала, то устройство дополнительных или переустройство существующих входных групп требует получения разрешения в установленном порядке;
2. В случае устройства или переустройства (перепланировки, ремонта, реконструкции) помещений общественного назначения, их входных групп в обязательном порядке должны быть предусмотрены мероприятия по обеспечению доступности данных помещений для маломобильных групп населения, включая инвалидов, использующих кресла-коляски и собак-проводников (далее-МГН) в соответствии с требованиями СП 59.13330.2020 Свод правил. Доступность зданий и сооружений для маломобильных групп населения. В соответствии с пунктом 6.1.1 свода правил в общественном или производственном здании (сооружении) должен быть минимум один вход, доступный для МГН, с поверхности земли и из каждого доступного для МГН подземного или надземного уровня, соединенного с этим зданием. В жилом многоквартирном здании доступными должны быть все подъезды. Согласно пункту 6.1.2 свода правил в доступных входах в здание (сооружение) следует свести к минимуму разность отметок тротуара и тамбура. При перепаде высот входные площадки кроме лестницы должны иметь пандус. При ширине лестниц на основных входах в здание 4,0 м и более следует дополнительно предусматривать разделительные двусторонние поручни. Согласно вышеуказанному Своду правил наружные лестницы и пандусы должны иметь поручни с учетом технических требований к опорным стационарным устройствам по ГОСТ Р 51261. Размеры входной площадки при открывании дверей наружу должны быть не менее 1,5 x 1,85 метра (п.11.7.4.4. Правил благоустройства территории города Перми, утвержденных Решением Пермской городской Думы от 15.12.2020 № 277).

Условные обозначения

- 1 - Выноска и номер позиции согласно Ведомости отделки фасадов на листе 1
- 1 - ось согласно плану координационных осей на листе 2

СОГЛАСОВАНО
 1й заместитель начальника ДГА
 г. Перми - главный архитектор
 Д.Ю. Лапшин
 2022 г.

						С45-12-2022-КП			
						Колерный паспорт объекта капитального строительства по ул. Стахановская, 45а Индустриального района г. Перми			
Изм.	Кол. уч.	Лист	№ док.	Подп.	Дата	Общественное здание торгового и административного назначения	Стадия	Лист	Листов
Разраб.		Заякин		<i>[Signature]</i>	12.22		П	4	
Главный фасад						Заякин В.В.			



Условия размещения дополнительного оборудования:

1. Дополнительное оборудование - размещаемые на фасадах здания, строения, сооружения системы технического обеспечения эксплуатации зданий, строений, сооружений (наружные блоки систем кондиционирования и вентиляции, маскирующие ограждения (экраны, решетки), вентиляционные трубопроводы, антенны, видеосъемки наружного наблюдения, электрощиты, кабельные линии, иное подобное оборудование), защитные устройства (решетки, рольставни), почтовые ящики, часы, банкоматы, элементы архитектурно-художественной подсветки, флажки и иное оборудование.
2. Размещение дополнительного оборудования, дополнительных элементов и устройств на фасадах объектов капитального строительства рекомендуется при соблюдении следующих условий:
 - соответствие размещения дополнительного оборудования архитектурному решению фасадов, предусмотренному проектной документацией, в соответствии с которой осуществлено строительство (реконструкция) Объекта, с привязкой к единой (вертикальной, горизонтальной) системе осей фасадов;
 - единая горизонтальная ось - условная прямая линия. Определяется как половина расстояния между верхним и нижним архитектурным элементом (окна, наличники, карниз, фриз и другие), выделяющимся (западающим, выступающим) из плоскости стены;
 - единая вертикальная ось - условная прямая линия. Определяется как половина расстояния между границами одного архитектурного элемента (окна, двери, колонны) либо между двумя архитектурными элементами (окна, двери, колонны);
 - комплексное решение размещения оборудования - единое архитектурное и цветовое решение (в том числе размер, форма, материал);
 - размещение дополнительного оборудования на архитектурных деталях, элементах декора, поверхностях с ценной архитектурной отделкой, а также крепление, ведущее к повреждению архитектурных поверхностей, не допускаются.
3. 4. Наружные системы кондиционирования устанавливаются у нежилых помещений за счет пространства помещений.

Условные обозначения

- 1 - Выноска и номер позиции согласно Ведомости отделки фасадов на листе 1
- 1 - ось согласно плану координационных осей на листе 2

СОГЛАСОВАНО
 1^й заместитель начальника ДГА
 г. Перми - главный архитектор
 Д.Ю. Лапшин
 « 20 » 12 2022 г.

Условия переустройства входных групп см. лист 4, условия размещения

С45-12-2022-КП											
Колерный паспорт объекта капитального строительства по ул. Стахановская, 45а Индустриального района г. Перми											
Изм.	Кол. уч.	Лист	№ док.	Подп.	Дата						
Разраб.		Заякин			12.22						
				Общественное здание торгового и административного назначения	<table border="1" style="display: inline-table; border-collapse: collapse;"> <tr> <td>Стадия</td> <td>Лист</td> <td>Листов</td> </tr> <tr> <td>П</td> <td>5</td> <td></td> </tr> </table>	Стадия	Лист	Листов	П	5	
Стадия	Лист	Листов									
П	5										
				Боковые фасады	Заякин В.В.						



Условные обозначения

1 - Выноска и номер позиции согласно Ведомости отделки фасадов на листе 1

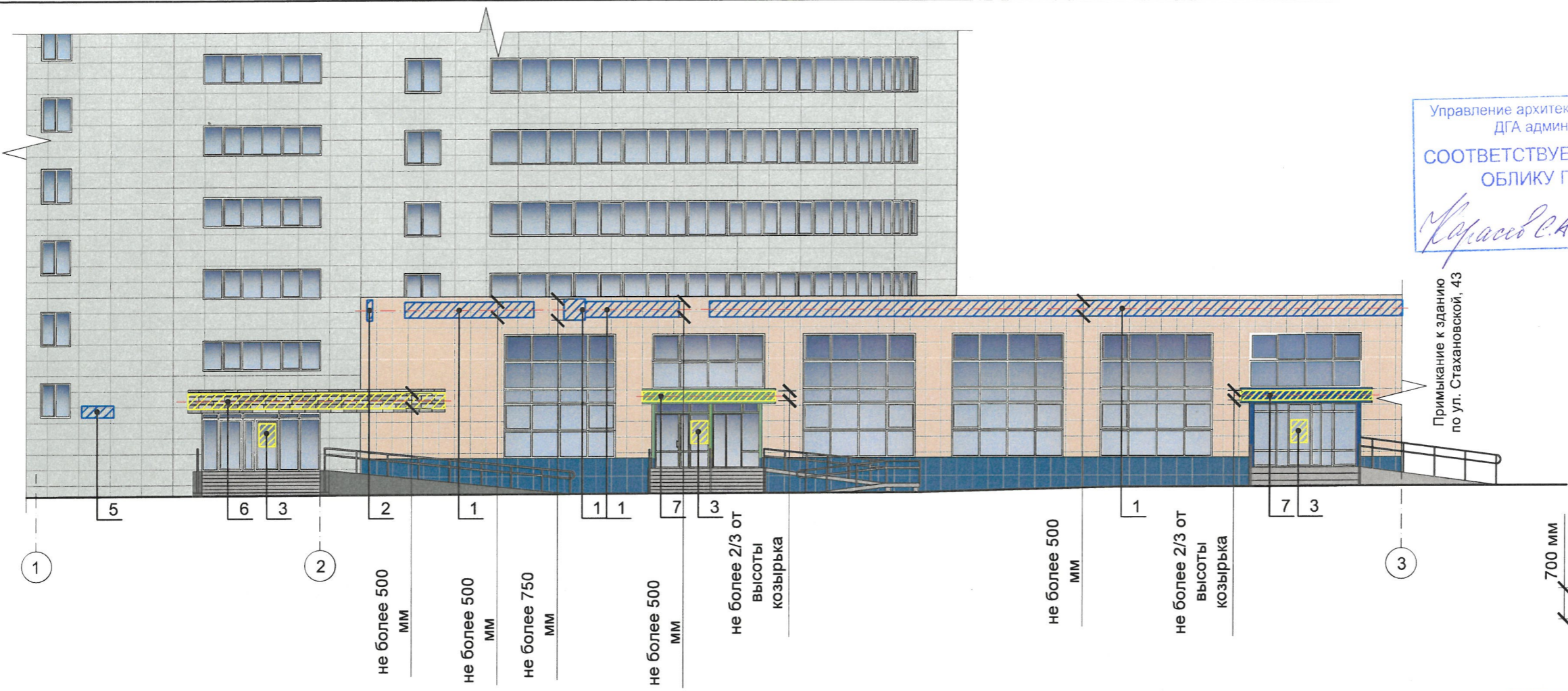
1 - ось согласно плану координационных осей на листе 2

Условия переустройства входных групп см. лист 4, условия размещения дополнительного оборудования см. лист 5.

СОГЛАСОВАНО
 1^й заместитель начальника ДГА
 г. Перми - главный архитектор
 Д.Ю. Лапшин
 2022 г.

						С45-12-2022-КП			
						Колерный паспорт объекта капитального строительства по ул. Стахановская, 45а Индустриального района г. Перми			
Изм.	Кол. уч.	Лист	№ док.	Подп.	Дата	Общественное здание торгового и административного назначения	Стадия	Лист	Листов
Разраб.			Заякин	<i>[Signature]</i>	12.22		П	6	
						Дворовой фасад	Заякин В.В.		

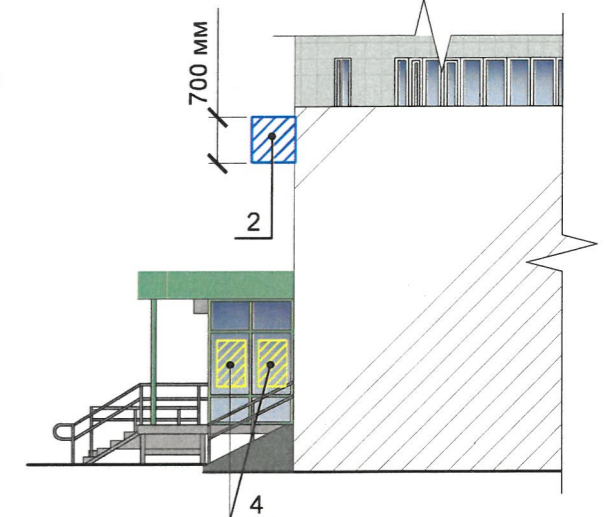
Примыкание к зданию по ул. Стахановской, 43



Управление архитектуры и градостроительного дизайна
ДГА администрации г.Перми
СООТВЕТСТВУЕТ АРХИТЕКТУРНОМУ ОБЛИКУ ГОРОДА ПЕРМИ
«30» 12. 2022
Подпись: *Сурасов С.А.*

Примыкание к зданию по ул. Стахановской, 43

Фрагмент бокового фасада



Ведомость средств размещения информации, рекламных конструкций

ПОЗ.	Тип объекта, материал, способы крепления	Цвет (с указанием RAL)	Наличие подсветки
1	Объемные буквы и/или логотипы, размещенные на металлических направляющих без подложки в цвет стены. Оргстекло, металл, пластик.	Фирменные цвета	Внутренняя или контурная подсветка
2	Панель-кронштейн 700x900 мм (ВxШ). Оргстекло, металл, пластик.	Фирменные цвета	Возможна внутренняя подсветка
3	Информационная табличка (режимник) одиночная, размерами не более 0,5 x 0,7 м (ДxВ) или модульная. Металл, пластик, оргстекло, пленки.	Фирменные цвета. Для группированных модульных табличек текст 50% от фона (фон белого цвета)	Возможна внутренняя подсветка
4	Информация-пленочная аппликация в виде текста или контурного изображения на стекле. Площадь выклейки - не более 30% от площади остекления. Самоклеящиеся пленки по стеклу или вывеска - панно, размещенное в оконном проеме за стеклом. Площадь панно - не более 50% от площади остекления. Металл, пластик, пленки.	Фирменные цвета	Возможна внутренняя подсветка для панно
5	Указатель с наименованием улицы и номером дома (здания) (пункт 11.4.2. решения Пермской городской Думы от 15.12.2020 № 277). Металл, пластик, оргстекло.	Синий фон (R-(0), G-(20), B-(120)), белый	Возможна внутренняя подсветка
6	Объемные буквы и/или логотипы, размещенные на металлических направляющих без подложки в цвет фриза. Оргстекло, металл, пластик.	Фирменные цвета	Внутренняя или контурная подсветка
7	Объемные буквы и/или логотипы, размещенные на металлических направляющих без подложки в цвет козырька. Оргстекло, металл, пластик.	Фирменные цвета	Внутренняя или контурная подсветка

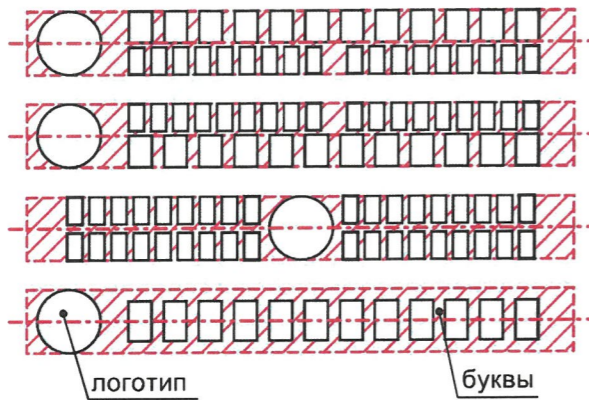
Условные обозначения

- Выноска и номер позиции согласно Ведомости средств размещения информации, рекламных конструкций на листе
- Ось размещения средств размещения информации, рекламных конструкций
- Место допустимого размещения средств размещения информации, рекламных конструкций
- ось согласно плану координационных осей на листе 2

ПРИМЕЧАНИЕ: Условия размещения средств размещения информации, рекламных конструкций см. лист 8.

С45-12-2022-КП					
Колерный паспорт объекта капитального строительства по ул. Стахановская, 45а Индустриального района г. Перми					
Изм.	Кол. уч.	Лист	№ док.	Подп.	Дата
				<i>Заякин</i>	12.22
Разраб.		Заякин			
				Общественное здание торгового и административного назначения	
				Стадия	Лист
				П	7
				Размещение средств размещения информации, рекламных конструкций (начало)	
				Заякин В.В.	

Схема компоновки объемных букв и/или логотипов, относительно оси и места размещения средств размещения информации



Примыкание к зданию по ул. Стахановской, 45а



Примыкание к зданию по ул. Стахановской, 43

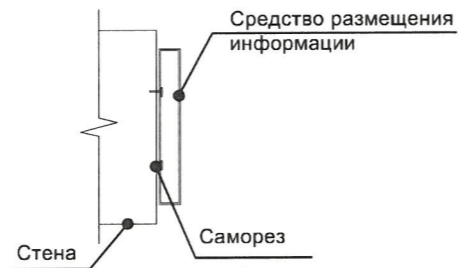
не более 500 мм

Пример сгруппированных модельных табличек (поз.3)

ИЗДЕЛЫЙ ЭТАЖ	О	САЛОН ОПТИКИ
ИЗДЕЛЫЙ ЭТАЖ	О	ОРГАНИЗАЦИЯ
1 ЭТАЖ ОБИКТ	к	ЗООМАГАЗИН
1 ЭТАЖ ОБИКТ	О	ОРГАНИЗАЦИЯ
1 ЭТАЖ ОБИКТ	О	ОРГАНИЗАЦИЯ
ИЗДЕЛЫЙ ЭТАЖ	О	ЗООМАГАЗИН

3

Схема крепления средств размещения информации к фасаду (поз. 1)



не более 700 мм

не более 500 мм

Условные обозначения

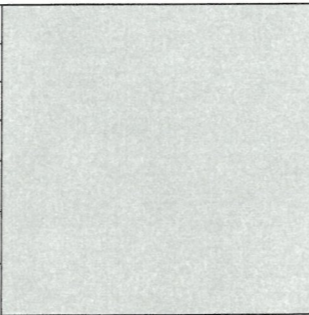
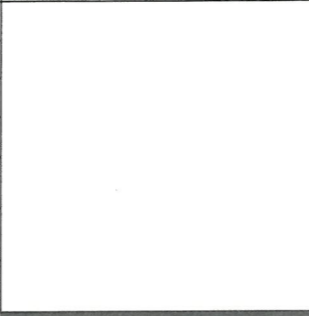
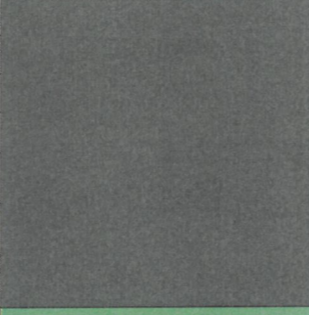



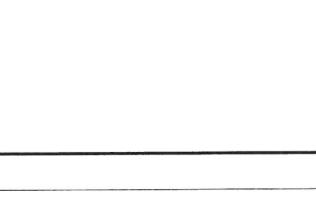
- 1 - Выноска и номер позиции согласно Ведомости средств размещения информации, рекламных конструкций на листе 7
- Ось размещения средств размещения информации, рекламных конструкций
- Место допустимого размещения средств размещения информации, рекламных конструкций
- 1 - ось согласно плану координационных осей на листе 2



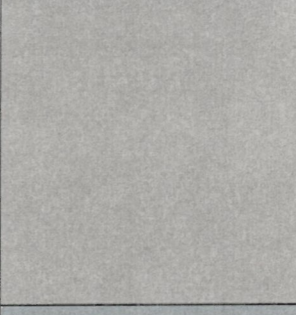

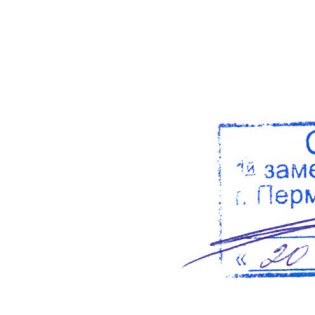
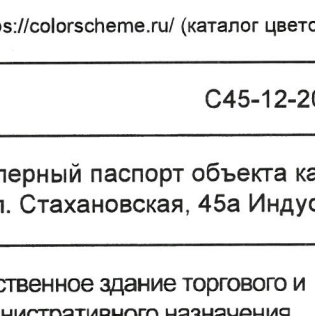
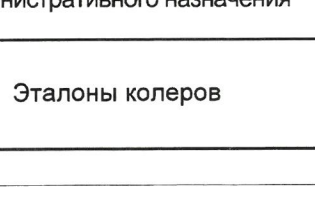
Управление архитектуры и городского дизайна
ДГА администрации г.Перми
СООТВЕТСТВУЕТ АРХИТЕКТУРНОМУ
ОБЛИКУ ГОРОДА ПЕРМИ
12.01.2022
Карасев С.А. Подпись

Условия размещения средств размещения информации, рекламных конструкций.

1. Место размещения информации располагаются относительно условной прямой линии - единой горизонтальной оси. Местоположение оси на фасаде определяется как половина расстояния между верхним и нижним архитектурным элементом (окна, наличники, карниз, фриз и др.), выделяющимся (западающим, выступающим) из плоскости стены.
2. Размещение вывесок и рекламных конструкций должно осуществляться в границах места допустимого размещения средств размещения информации, рекламных конструкций, установленных данным колерным паспортом объекта капитального строительства.
3. Размещение вывесок по отношению друг к другу, их конфигурация, наполненность информацией должны соответствовать Стандартным требованиям к вывескам, их размещению и эксплуатации (далее - Стандартные требования), утвержденным Решением Пермской городской Думы от 15.12.2020 №277.
4. В случае, если планируемые к размещению вывески не соответствуют Стандартным требованиям и действующему колерному паспорту, требуется внесение изменений в колерный паспорт путем разработки нового колерного паспорта.
5. Максимальный размер информационных табличек - 0,5 м x 0,7 м (пункт 2.13 Стандартных требований).
6. Узел крепления каждого типа объекта информации разрабатывается отдельным рабочим проектом.
7. В случае размещения рекламной конструкции на фасаде здания, строения, сооружения, такая конструкция должна быть отражена в составе нового колерного паспорта, а ее размещение должно осуществляться в соответствии с действующим порядком установки эксплуатации рекламных конструкций на территории города Перми, утвержденным решением Пермской городской Думы, с последующим получением на установку и эксплуатацию рекламной конструкции в установленном порядке.

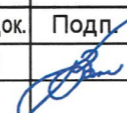
						С45-12-2022-КП			
						Колерный паспорт объекта капитального строительства по ул. Стахановская, 45а Индустриального района г. Перми			
Изм.	Кол. уч.	Лист	№ док.	Подп.	Дата	Общественное здание торгового и административного назначения	Стадия	Лист	Листов
Разраб.			Заякин		12.22		П	8	
						Размещение средств размещения информации, рекламных конструкций (продолжение)	Заякин В.В.		

Позиция согласно ведомости отделки фасадов	Координаты цвета RAL 7035	C:	5	
		M:	0	
		Y:	5	
		K:	20	
		R:	203	
		G:	208	
1, 7, 8, 10, 11, 13, 14, 17	Координаты цвета RAL 9003	B:	204	
		C:	0	
		M:	0	
		Y:	0	
		K:	0	
		R:	244	
Позиция согласно ведомости отделки фасадов	Координаты цвета RAL 7016	G:	248	
		B:	234	
		C:	60	
		M:	30	
		Y:	30	
		K:	80	
3, 8, 13	Координаты цвета RAL 6018	R:	55	
		G:	63	
		B:	67	
		C:	70	
		M:	0	
		Y:	90	
Позиция согласно ведомости отделки фасадов	Координаты цвета RAL 7001	K:	0	
		R:	72	
		G:	164	
		B:	63	
		C:	70	
		M:	0	
4, 10, 16	Координаты цвета RAL 5010	Y:	5	
		K:	40	
		R:	19	
		G:	68	
		B:	124	
		C:	100	
Позиция согласно ведомости отделки фасадов	Координаты цвета RAL 5002	M:	70	
		Y:	0	
		K:	40	
		R:	43	
		G:	44	
		B:	124	
5, 12, 15	Координаты цвета RAL 7036	C:	10	
		M:	10	
		Y:	10	
		K:	40	
		R:	154	
		G:	150	
Позиция согласно ведомости отделки фасадов	Координаты цвета RAL 7036	B:	151	
		C:	10	
		M:	0	
		Y:	0	
		K:	40	
		R:	143	
7, 13	Координаты цвета RAL 7001	G:	153	
		B:	159	
		C:	100	
		M:	40	
		Y:	5	
		K:	40	
Позиция согласно ведомости отделки фасадов	Координаты цвета RAL 5010	R:	19	
		G:	68	
		B:	124	
		C:	100	
		M:	70	
		Y:	0	
10, 16	Координаты цвета RAL 5002	K:	40	
		R:	43	
		G:	44	
		B:	124	
		C:	100	
		M:	70	
Позиция согласно ведомости отделки фасадов	Координаты цвета RAL 7036	Y:	0	
		K:	40	
		R:	154	
		G:	150	
		B:	151	
		C:	10	
7, 13	Координаты цвета RAL 7036	M:	10	
		Y:	10	
		K:	40	
		R:	154	
		G:	150	
		B:	151	
Позиция согласно ведомости отделки фасадов	Координаты цвета RAL 7001	C:	10	
		M:	0	
		Y:	0	
		K:	40	
		R:	143	
		G:	153	
7	Координаты цвета RAL 7001	B:	159	
		C:	100	
		M:	40	
		Y:	5	
		K:	40	
		R:	19	

Позиция согласно ведомости отделки фасадов	Координаты цвета RAL 5010	C:	100	
		M:	40	
		Y:	5	
		K:	40	
		R:	19	
		G:	68	
5, 12, 15	Координаты цвета RAL 5010	B:	124	
		C:	100	
		M:	70	
		Y:	0	
		K:	40	
		R:	43	
Позиция согласно ведомости отделки фасадов	Координаты цвета RAL 5002	G:	44	
		B:	124	
		C:	10	
		M:	10	
		Y:	10	
		K:	40	
10, 16	Координаты цвета RAL 5002	R:	154	
		G:	150	
		B:	151	
		C:	10	
		M:	0	
		Y:	0	
Позиция согласно ведомости отделки фасадов	Координаты цвета RAL 7036	K:	40	
		R:	143	
		G:	153	
		B:	159	
		C:	100	
		M:	40	
5, 12, 15	Координаты цвета RAL 5010	Y:	5	
		K:	40	
		R:	19	
		G:	68	
		B:	124	
		C:	100	
Позиция согласно ведомости отделки фасадов	Координаты цвета RAL 5002	M:	70	
		Y:	0	
		K:	40	
		R:	43	
		G:	44	
		B:	124	
10, 16	Координаты цвета RAL 5002	C:	100	
		M:	70	
		Y:	0	
		K:	40	
		R:	43	
		G:	44	
Позиция согласно ведомости отделки фасадов	Координаты цвета RAL 7036	B:	124	
		C:	10	
		M:	10	
		Y:	10	
		K:	40	
		R:	154	
7, 13	Координаты цвета RAL 7036	G:	150	
		B:	151	
		C:	10	
		M:	0	
		Y:	0	
		K:	40	
Позиция согласно ведомости отделки фасадов	Координаты цвета RAL 7001	R:	143	
		G:	153	
		B:	159	
		C:	100	
		M:	40	
		Y:	5	
7	Координаты цвета RAL 7001	K:	40	
		R:	19	
		G:	68	
		B:	124	
		C:	100	
		M:	40	

СОГЛАСОВАНО
 1-й заместитель начальника ДГА
 г. Перми - главный архитектор
 Д.Ю. Лапшин
 « 20 » 12 2022 г.

ПРИМЕЧАНИЕ: Координаты цвета в RAL приведены с сайта <https://colorscheme.ru/> (каталог цветов RAL CLASSIC).

С45-12-2022-КП						
Колерный паспорт объекта капитального строительства по ул. Стахановская, 45а Индустриального района г. Перми						
Изм.	Кол. уч.	Лист	№ док.	Подп.	Дата	
Разраб.		Заякин			12.22	
Общественное здание торгового и административного назначения					Стадия	Лист
					П	9
Эталоны колеров					Заякин В.В.	