

Индивидуальный предприниматель Соловьёв Андрей Викторович

№ 059-22-01-26-4647 от 22.12.2022

Заказчик: Григорьева Н.Н.

**ПАСПОРТ ВНЕШНЕГО ОБЛИКА ОБЪЕКТА КАПИТАЛЬНОГО СТРОИТЕЛЬСТВА
(КОЛЕРНЫЙ ПАСПОРТ)**

АДРЕС ОБЪЕКТА: г.Пермь, административный район Свердловский,
Комсомольский проспект, д. 65

шифр: К65-21/11-2022.ПОФ

ПЕРМЬ 2022г.

Ведомость чертежей

ЛИСТ	НАИМЕНОВАНИЕ	ПРИМЕЧАНИЯ
1	Общие данные	
2	Общие данные	
3	Существующее состояние фасада	
4	Существующее состояние дворового фасада	
5	Визуализация №1	
6	Визуализация №2. План / фасад обустраиваемого крыльца	
7	Главный фасад со стороны Комсомольского проспекта	
8	Главный фасад со стороны ул. Полины Осипенко	
9	Боковой фасад в осях 8-2. Боковой фасад в осях 3-1	
10	Боковой фасад в осях А-В. Боковой фасад в осях В-Е	
11	Размещение средств размещения информации, рекламных конструкций	
12	Размещение средств размещения информации, рекламных конструкций	
13	Эталоны колеров	

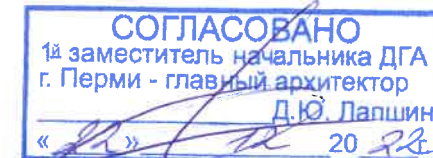
Ведомость отделки фасадов

ПОЗ.	ЭЛЕМЕНТ ФАСАДА	ЭТАЛОН ЦВЕТА	ОБОЗНАЧ	ВИД ОТДЕЛКИ	ПРИМ.
1	Основное поле стен - Тип 1		RAL DESIGN 050 70 20	Штукатурка с покрытием атмосферостойкой краской	
2	Поле стен 1 этаж - Тип 2		RAL DESIGN 050 60 20	Штукатурка с покрытием атмосферостойкой краской	
3	Цоколь, прямки		RAL 7023	Штукатурка с покрытием атмосферостойкой краской	
4	Цоколь - главный фасад		RAL 7021	Кремогранит (глянец)	
5	Водосточные трубы		RAL 9010	Металл с покрытием атмосферостойкой краской	
6	Ограждение балконов		RAL 8015	Металл с покрытием атмосферостойкой краской	
7	Ограждения крылец, перила, пожарные лестницы		RAL 7005	Металл с покрытием атмосферостойкой краской	
8	Окна, двери - Тип 1		RAL 9010	Металлопластик	
9	Козырек - Тип 1 / Фриз		RAL 7004	Алюминиевый композит. листы	
10	Двери - Тип 2		RAL 7005	Металл с покрытием атмосферостойкой краской	
11	Отливы		RAL 9010	Оцинкованная сталь с полимерным покрытием	
12	Балконные плиты		RAL 9010	Штукатурка с покрытием атмосферостойкой краской. Оцинкованная сталь	
13	Архитектурные элементы - пояски, кронштейны, сандрики, пояски		RAL 9010	Полимерный бетон - завод. изгот. штукатурка, грунтовка, окраска	
14	Кровля, слуховые окна, вент. шахта, ограждение кровли		RAL 7004	Металл с покрытием атмосферостойкой краской	
15	Козырек - Тип 2		RAL 7004	Металл с покрытием атмосферостойкой краской	
16	Проступи, покрытие пандуса		RAL 7040	Бетон / плитка, покрытие резиновой крошкой	
17	Козырек - Тип 3	RAL 9010	RAL DESIGN 050 60 20 RAL 9010 / RAL DESIGN 050 60 20	Алюминиевый композит. листы	

Пояснительная записка.

Объект капитального строительства - 5-этажный многоквартирный дом со встроенными помещениями общественного назначения по Комсомольскому проспекту, №65, Свердловский район г. Перми,

Год постройки и ввода в эксплуатацию: 1956 г.
В плане здание Г-образной конфигурации.
Несущие стены: кирпич.
Кровля: скатная.



Ранее разработанные колерные паспорта: от 16.07.2018 № СЭД-059-22-01-26-789.
Нахождение в границах территории объектов культурного наследия: согласно Приказу Государственной инспекции по охране объектов культурного наследия Пермского края от 19.12.2018 № СЭД-55-01-05-563 рассматриваемый объект капитального строительства расположен в границах территории объекта культурного наследия регионального значения - достопримечательного места «Комсомольский проспект» (далее - Приказ).

Настоящим колерным паспортом:
Вносятся изменения в ранее согласованный колерный паспорт от 16.07.2018 № СЭД-059-22-01-26-789, шифр: 187/65 (согл.18.07.2018) в части приведения входной группы со стороны ул. Полины Осипенко согласно Приказу, которые не повлекут к нарушению архитектурного облика здания;

Уточняются типы и виды отделки, и их цветовые решения;
Уточняются виды и места размещения средств размещения информации, рекламных конструкций;
Цветовое решение и применяемые материалы обеспечивают комплексное решение всех элементов фасадов, единство архитектурного облика здания. Средства размещения информации, рекламные конструкции не нарушат архитектурный облик здания.

Раздел «Архитектурно-художественная подсветка» настоящим колерным паспортом не разрабатывается. Освещение фасада осуществляется за счет свечения окон и вывесок.

Предметом согласования данного колерного паспорта являются: принятые цветовые решения элементов фасада, применяемые материалы существующего объекта недвижимости, а также определение возможных типов размещения средств размещения информации на нем. Средства размещения информации, рекламные конструкции, не соответствующие типу и местам их возможного размещения, подлежат демонтажу.

В соответствии с Градостроительным кодексом Российской Федерации, решением Пермской городской Думы от 15.12.2020 № 277 «Об утверждении Правил благоустройства территории города Перми» и постановлением администрации города Перми от 22.02.2017 № 130 «Об утверждении формы и Порядка согласования паспорта внешнего облика объекта капитального строительства (колерного паспорта)» колерные паспорта либо их изменения не являются разрешительной документацией на строительство, реконструкцию объекта капитального строительства; не являются правовым основанием на устройство пристроек, навесов, козырьков и других архитектурных элементов объекта капитального строительства.

До начала проведения работ по реконструкции, ремонту объекта капитального строительства, земляных и строительных работ по сооружению необходимо разработать и согласовать с органом исполнительной власти, осуществляющим функции в области охраны объектов культурного наследия, раздел об обеспечении сохранности объекта культурного наследия в соответствии с п.2 ст.36 Федерального закона от 25.06.2002 № 73-ФЗ «Об объектах культурного наследия (памятниках истории и культуры) народов Российской Федерации».

Согласно Распоряжению Правительства Пермского края от 29.04.2021 № 95-рп утвержденному межведомственного плана мероприятий по профилактике и пресечению противоправных действий несовершеннолетних и молодежи, связанных с незаконным нанесением надписей и графических изображений на фасады зданий и сооружений необходимо предусматривать при реставрации и ремонте фасадов зданий и сооружений, являющихся объектами культурного наследия и находящихся в муниципальной собственности, использование защитных (антивандалных) покрытий (краски, штукатурки со специальными компонентами, прозрачные лаки) и (или) защитных фасадных конструкций (ограждения, сетка).

						К65-21/11-2022.ПОФ			
						Колерный паспорт объекта капитального строительства по Комсомольскому проспекту, №65, Свердловского района г. Перми			
Изм.	Копуч.	Лист	№Док	Подп.	Дата				
Разраб.		Соловьев			11/22	Пятиэтажный многоквартирный дом со встроенными помещениями общественного назначения	Стадия	Лист	Листов
							П	1	13
						Общие данные	ИП Соловьев А.В.		

Инструкция о порядке производства работ, связанных с окраской фасадов и всех наружных частей зданий, сооружений, строений, расположенных на территории города Перми

1. Окраска (отделка) фасадов и всех наружных частей зданий, сооружений, строений, расположенных на территории города Перми, может производиться лишь на основании паспорта внешнего облика объекта капитального строительства (колерного паспорта), согласованного с департаментом градостроительства и архитектуры администрации г. Перми (далее - ДГА).
2. До начала процесса окраски (отделки) здания или какого-либо сооружения должны быть произведены работы по капитальному ремонту всех без исключения его наружных частей, подлежащих окраске.
3. До начала ремонта зданий, имеющих газосветовую рекламу, сообщить рекламораспространителю о предстоящих работах на фасаде здания с целью сохранения вывесок либо их демонтажа.
4. Полуразрушенные и разрушенные архитектурные художественно-скульптурные элементы фасада: карнизы, фризы, колонны, пилястры, сандрики, кронштейны, обрамления проемов, различные лепные украшения, барельефы, мозаика, художественная роспись и т.п. подлежат обязательному восстановлению в своем первоначальном виде. Категорически запрещается производить окраску здания без предварительного восстановления указанных элементов декора фасада.
5. Металлические поверхности отдельных элементов фасада: чугунные решетки, ограждения балконов и лестниц, элементы входных групп, двери, кронштейны и прочие архитектурно-художественные элементы фасада перед окраской очищаются от грязи, ржавчины, старой краски и покрываются вновь атмосферостойкой краской для металлических поверхностей.
6. В соответствии с выданными образцами цвета (колерами) на окраску (отделку) здания организация, производящая ремонт здания, составляет пробные образцы цвета, которые наносятся на подготовленную для покраски поверхность стены в уровне 1-го этажа здания (не выше 1,5 метров от земли).
7. Проверку и согласование пробного образца цвета (выкрас колера) производит уполномоченный представитель ДГА. Без указанных проверки и согласования производить окраску (отделку) фасадов здания категорически запрещается.
8. Домоуправления, организации и учреждения, производящие окраску (отделку) и связанный с нею ремонт фасадов здания, несут ответственность за выполнение настоящей инструкции и могут быть привлечены к административной ответственности за ее нарушение в соответствии со статьей 6.8.2 «Нарушение требований к внешнему виду фасадов зданий, строений, сооружений» Закона Пермского края от 06.04.2015 № 460-ПК «Об административных правонарушениях в Пермском крае».
9. По всем вопросам, связанным с производством работ, необходимо обращаться в ДГА по адресу: г. Пермь, ул. Сибирская, 15, каб. 315, тел. 212-76-98.

Ведомость ссылочных и прилагаемых документов

ОБОЗНАЧЕНИЕ	НАИМЕНОВАНИЕ	ПРИМЕЧАНИЕ
	<u>Ссылочные документы:</u>	
Решение Пермской городской Думы от 15.12.2020 № 277	Об утверждении Правил благоустройства территории города Перми	
Ранее согласованные колерные паспорта от 16.07.2018 № СЭД-059-22-01-26-789	Колерный паспорт объекта капитального строительства по Комсомольскому проспекту, 65 в Свердловском районе города Перми, шифр: 187/65	Согласован 18.07.2018
Приказ Государственной инспекции по охране ОКН Пермского края от 19.12.2018 № СЭД-55-01-05-563	Об установлении границ территории, предмета охраны и требований к осуществлению деятельности в границах территории объекта культурного наследия и к градостроительным регламентам в границах территории объекта культурного наследия регионального значения - достопримечательного места "Комсомольский проспект"	
Согласование с Пермскими тепловыми сетями	Шифр: K65-21/11-2022.ПОФ "Визуализация №2. План / фасад обустраиваемого крыльца"	Согласован 08.12.2022

Ситуационный план



Условные обозначения

- 1 - пятиэтажный многоквартирный дом со встроенными помещениями общественного назначения по Комсомольскому проспекту, №65, Свердловский район г. Перми.
- красные линии
- земельный участок с кадастровым номером 59:01:4410569:26
- фасады с местами размещения средств размещения информации, рекламных конструкций

План координационных осей



						K65-21/11-2022.ПОФ			
						Колерный паспорт объекта капитального строительства по Комсомольскому проспекту, №65, Свердловского района г. Перми			
Изм.	Колуч.	Лист	№Док	Подп.	Дата	Пятиэтажный многоквартирный дом со встроенными помещениями общественного назначения	Стадия	Лист	Листов
Разраб.		Соловьев			11/22			П	2
						Общие данные	ИП Соловьёв А.В.		

Существующее состояние главного фасада (вид А)



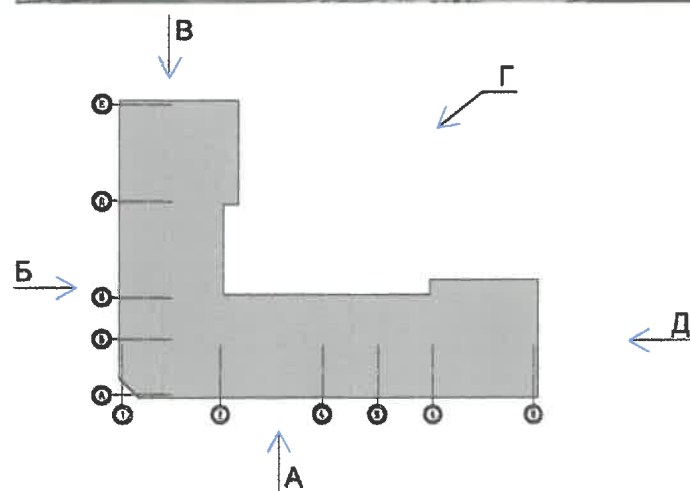
Существующее состояние бокового фасада (вид В)



Существующее состояние бокового фасада (вид Б)



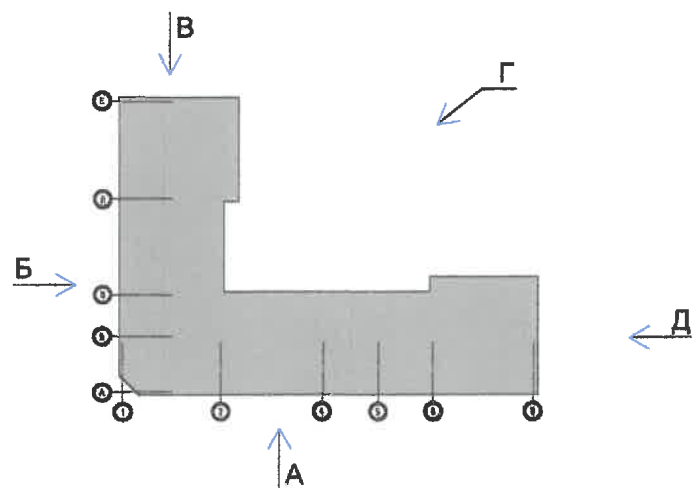
Существующее состояние бокового фасада (вид Д)



Дата фотофиксации 23.11.2022

						К65-21/11-2022.ПОФ			
						Колерный паспорт объекта капитального строительства по Комсомольскому проспекту, №65, Свердловского района г. Перми			
Изм.	Коп.уч.	Лист	№Док	Подп.	Дата	Пятиэтажный многоквартирный дом со встроенными помещениями общественного назначения	Стадия	Лист	Листов
Разраб.			Соловьев		11/22		П	3	
						Существующее состояние фасада	ИП Соловьёв А.В.		

Существующее состояние дворового фасада (вид Г)



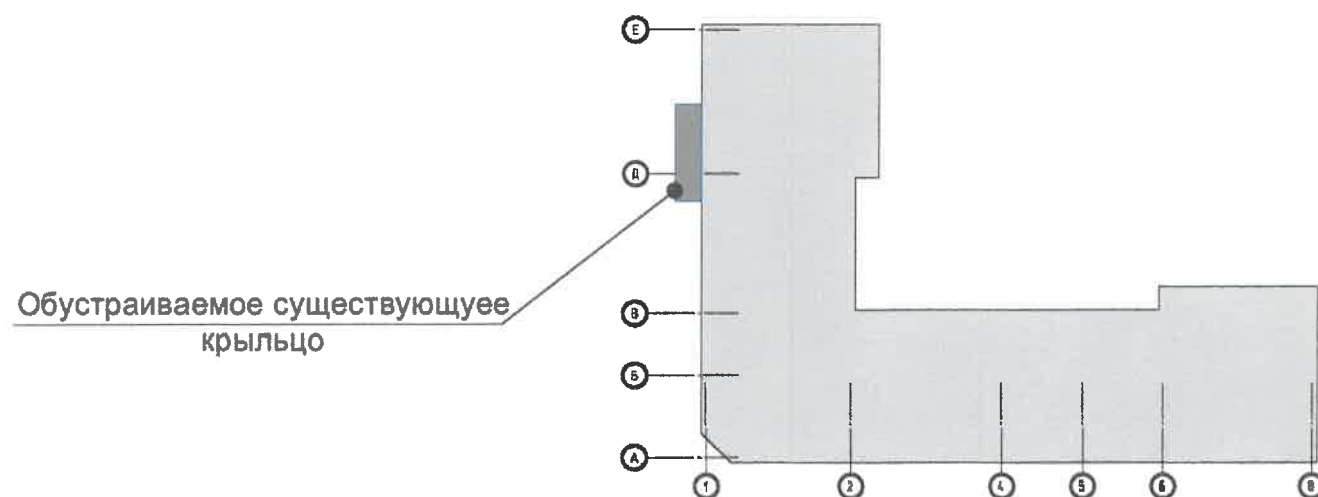
Дата фотофиксации 23.11.2022

						К65-21/11-2022.ПОФ		
						Колерный паспорт объекта капитального строительства по Комсомольскому проспекту, №65, Свердловского района г. Перми		
Изм.	Коп.ч.	Лист	№Док	Подп.	Дата	Стадия	Лист	Листов
Разраб.		Соловьев			11/22	П	4	
						Существующее состояние дворового фасада		ИП Соловьёв А.В.



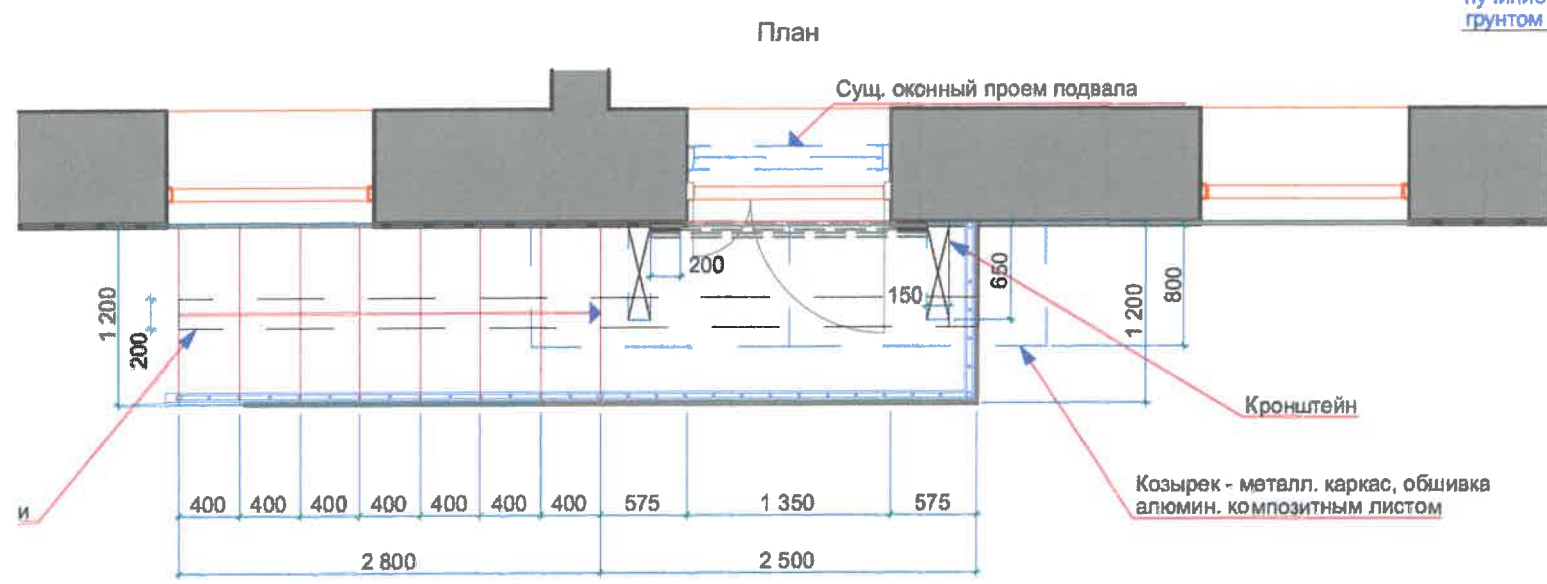
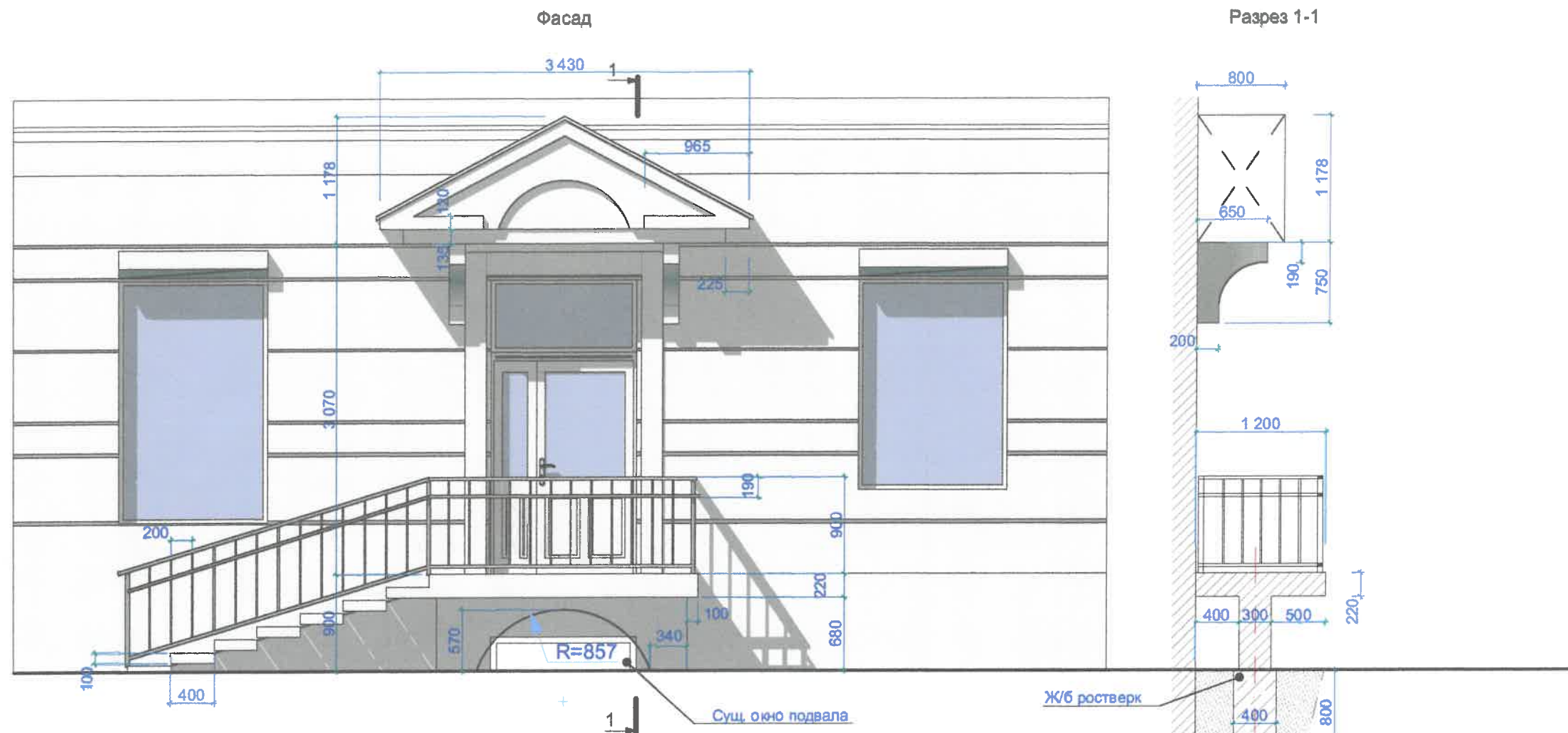
Примечание:

На данном листе представлена визуализация, которая представляет общую концепцию проекта и может отличаться от фасадов колерного паспорта.



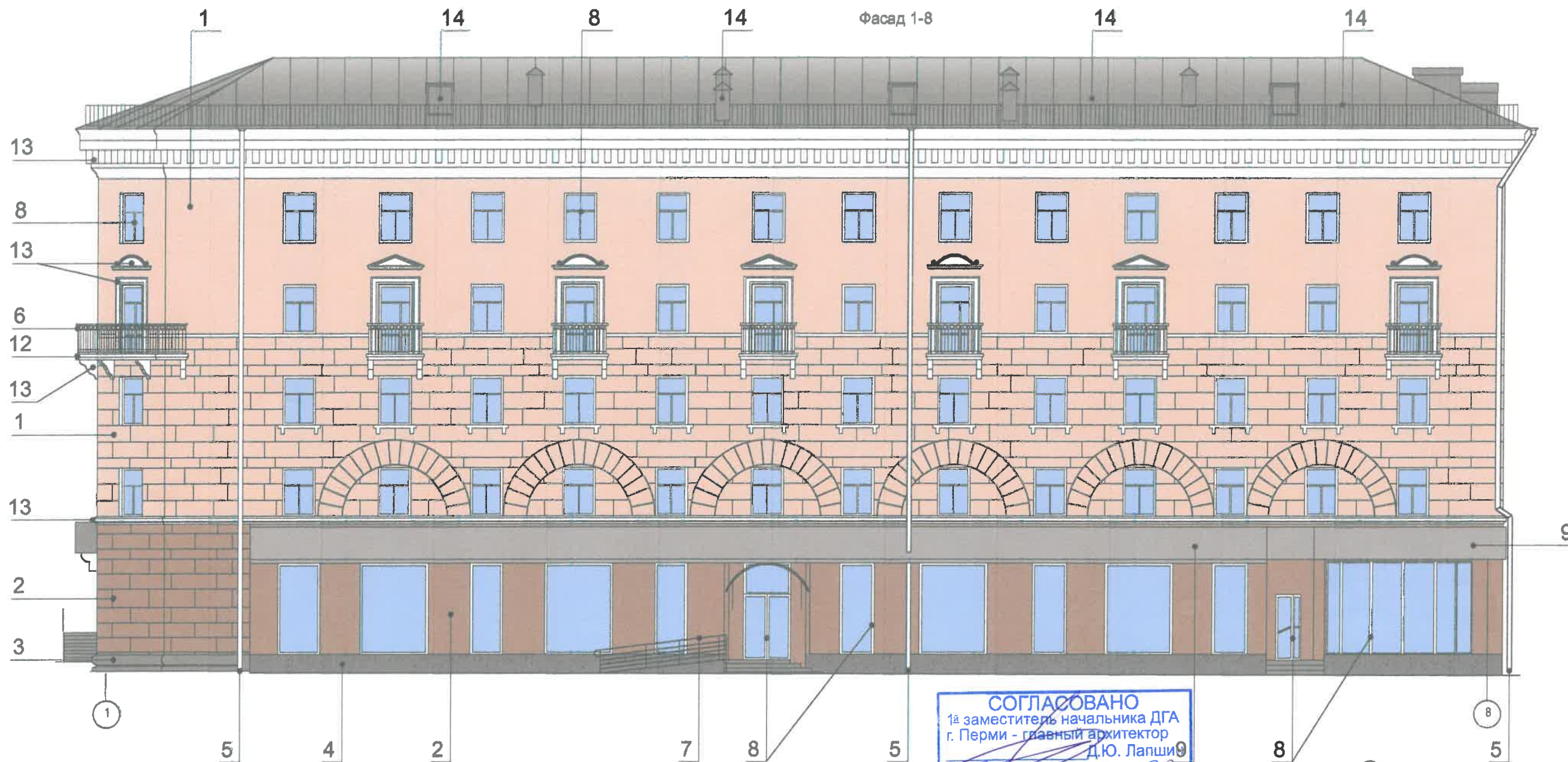
Обустриваемое существующее крыльцо

						К65-21/11-2022.ПОФ		
						Колерный паспорт объекта капитального строительства по Комсомольскому проспекту, №65, Свердловского района г. Перми		
Изм.	Кол.ч.	Лист	№Док	Подп.	Дата	Стадия	Лист	Листов
Разраб.		Соловьев			11/22	п	5	
						Пятиэтажный многоквартирный дом со встроенными помещениями общественного назначения		
						Визуализация №1		ИП Соловьёв А.В.



Примечание:
1. Цветовое решение см. лист № 08

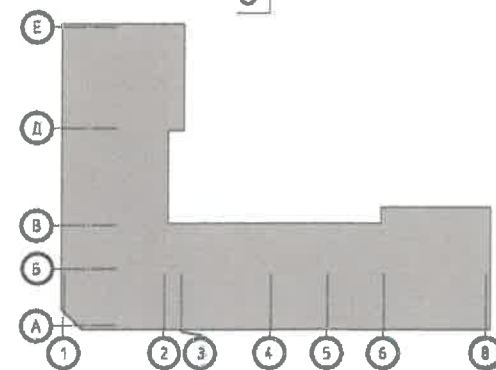
						К65-21/11-2022.ПОФ			
						Колерный паспорт объекта капитального строительства по Комсомольскому проспекту, №65, Свердловского района г. Перми			
Изм.	Коп.уч.	Лист	№Док	Подп.	Дата	Пятиэтажный многоквартирный дом со встроенными помещениями общественного назначения	Стадия	Лист	Листов
Разраб.		Соловьев			11/22		П	6	
						Визуализация №2. План / фасад обустройства крыльца		ИП Соловьёв А.В.	



СОГЛАСОВАНО
 1^а заместитель начальника ДГА
 г. Перми - главный архитектор
 Д.Ю. Лапшин
 12 2022г.

Условные обозначения

- 5 - выноска и номер позиции согласно ведомости средств размещения, информации и рекламных конструкций
- 1 - условная координационная ось



Примечание:

1. В соответствии с Приказом Государственной инспекции по охране объектов культурного наследия Пермского края от 19.12.2018 № СЭД-55-01-05-563 «Об установлении границ территории, предмета охраны и требований к осуществлению деятельности в границах территории объекта культурного наследия и к градостроительным регламентам в границах территории объекта культурного наследия регионального значения - достопримечательного места «Комсомольский проспект» (далее - Приказ) установлен предельно допустимый размер выступа элементов зданий и сооружений из плоскости наружной стены фасада здания (крыльца, навесы, эркеры, балконы): не более 1,2 м.

2. Согласно данному Приказу запрещается сооружение внешних тамбуров входных групп, размещение на фасадах антенн, наружных блоков вентиляции и кондиционирования, вентиляционных труб, элементов систем газоснабжения и других технологических элементов здания.

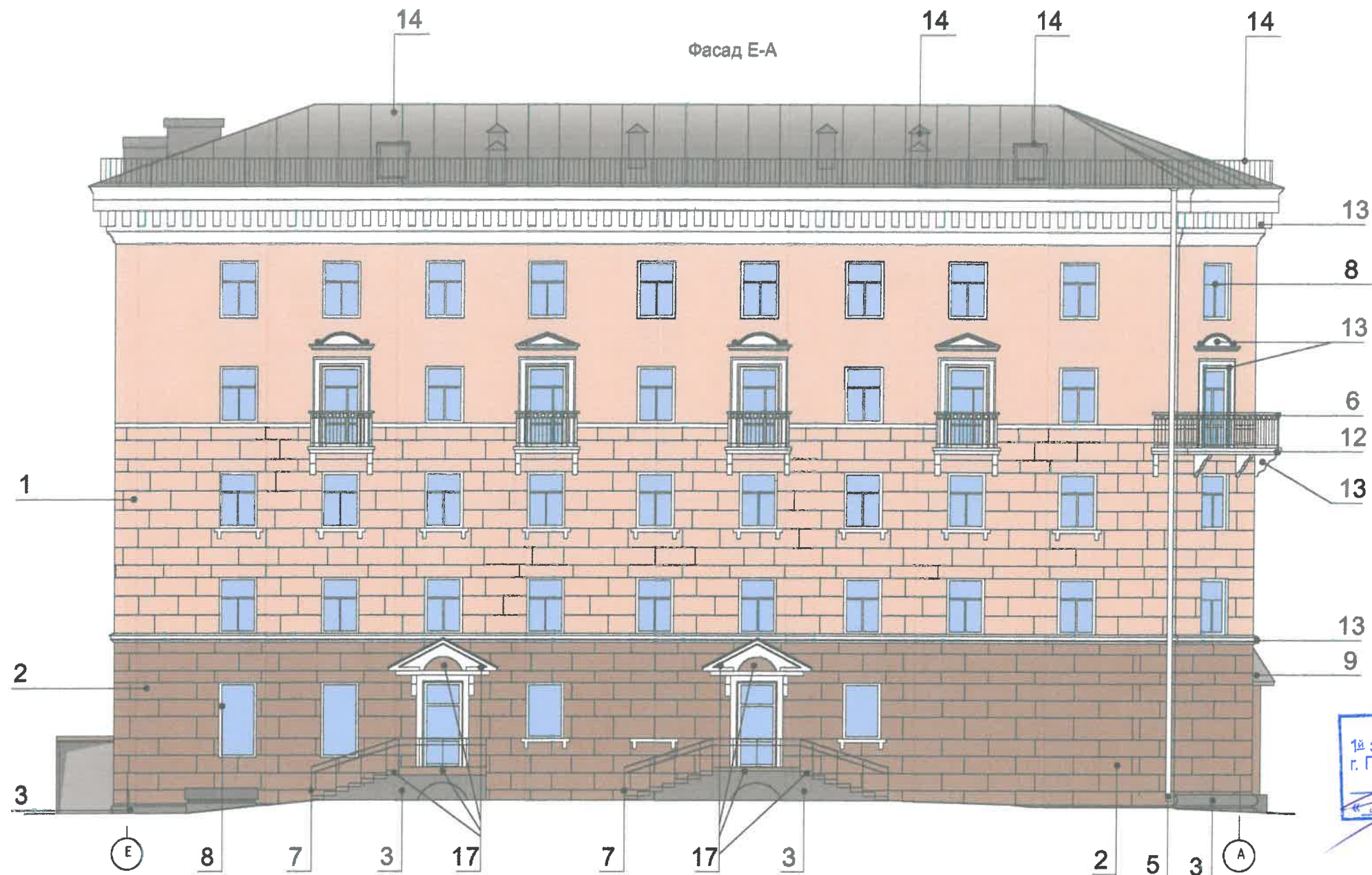
3. Размещение указанных технологических элементов на фасадах здания должно быть обязательно согласовано с Государственной инспекцией по охране объектов культурного наследия Пермского края.

4. Элементы архитектурного декора, лепнина могут быть отображены схематично и не в полном объеме ввиду маленького масштаба чертежей фасадов. Перед производством работ по ремонту и реставрации элементов фасадов, декора требуется разработка проектно-сметной и рабочей документации с подробными чертежами изделий (декора/лепнины) с точным воспроизведением в размерах исторического рисунка декоративного элемента в масштабах: 1:5; 1:10; 1:20 (масштаб изображения выбирают в зависимости от размеров здания и насыщенности изображений на чертеже).

5. Условия размещения дополнительного оборудования см. лист 9.

6. Ведомость отделки фасадов см. лист 1.

						К65-21/11-2022.ПОФ			
						Коперный паспорт объекта капитального строительства по Комсомольскому проспекту, №65, Свердловского района г. Перми			
Изм.	Коп.	Лист	№Док	Подп.	Дата	Пятиэтажный многоквартирный дом со встроенными помещениями общественного назначения	Стадия	Лист	Листов
Разраб.		Соловьев			11/22		П	7	
						Главный фасад со стороны Комсомольского проспекта		ИП Соловьев А.В.	



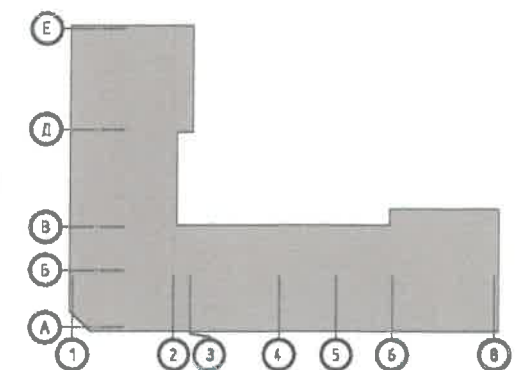
СОГЛАСОВАНО
 1^й заместитель начальника ДГА
 г. Перми - главный архитектор
 Д.Ю. Лапшин
 20.11.2022г.

Примечание:

1. Условия устройства и переустройства входных групп см. лист 7.
2. Условия размещения дополнительного оборудования см. лист 9.
3. Ведомость отделки фасадов см. лист 1.

Условные обозначения

- 5 - выноска и номер позиции согласно ведомости средств размещения, информации и рекламных конструкций
- 1 - условная координационная ось



						К65-21/11-2022.ПОФ			
						Колерный паспорт объекта капитального строительства по Комсомольскому проспекту, №65, Свердловского района г. Перми			
Изм.	Кол.ч.	Лист	№Док.	Подп.	Дата	Пятиэтажный многоквартирный дом со встроенными помещениями общественного назначения	Стадия	Лист	Листов
Разраб.		Соловьев			11/22		п	8	
						Главный фасад со стороны ул. Полины Осипенко		ИП Соловьев А.В.	



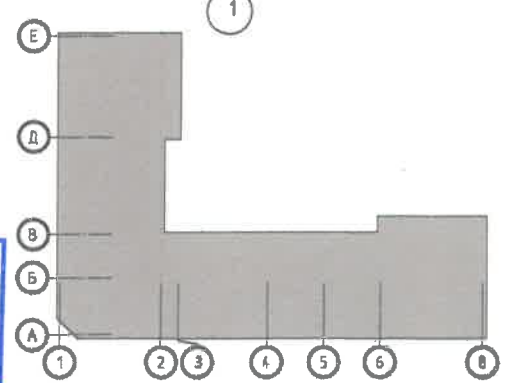
Примечание:

1. Дополнительное оборудование - размещаемые на фасадах здания, строения, сооружения системы технического обеспечения эксплуатации зданий, строений, сооружений (наружные блоки систем кондиционирования и вентиляции, маскирующие ограждения (экраны, решетки), вентиляционные трубопроводы, антенны, видеокамеры наружного наблюдения, электрощиты, кабельные линии, иное подобное оборудование), защитные устройства (решетки, рольставни), почтовые ящики, часы, банкоматы, элементы архитектурно-художественной подсветки, флагштоки и иное оборудование.
2. Согласно Приказу Государственной инспекции по охране объектов культурного наследия Пермского края от 19.12.2018 № СЭД-55-01-05-563 антенны, наружные блоки вентиляции и кондиционирования, вентиляционные трубы, элементы системы газоснабжения и другие технологические элементы зданий и сооружений могут размещаться на кровле объектов капитального строительства компактными упорядоченными группами с использованием единой несущей основы, в том числе с устройством ограждения, а также на фасадах, не обращенных к историческим линиям застройки и не примыкающих к ним.
3. Наружные системы кондиционирования устанавливаются: у жилых помещений - за счет внутреннего пространства балкона/лоджии, у не жилых - за счет пространства помещений.
4. Условия устройства и переустройства входных групп см. лист 7.
5. Ведомость отделки фасадов см. лист 1.

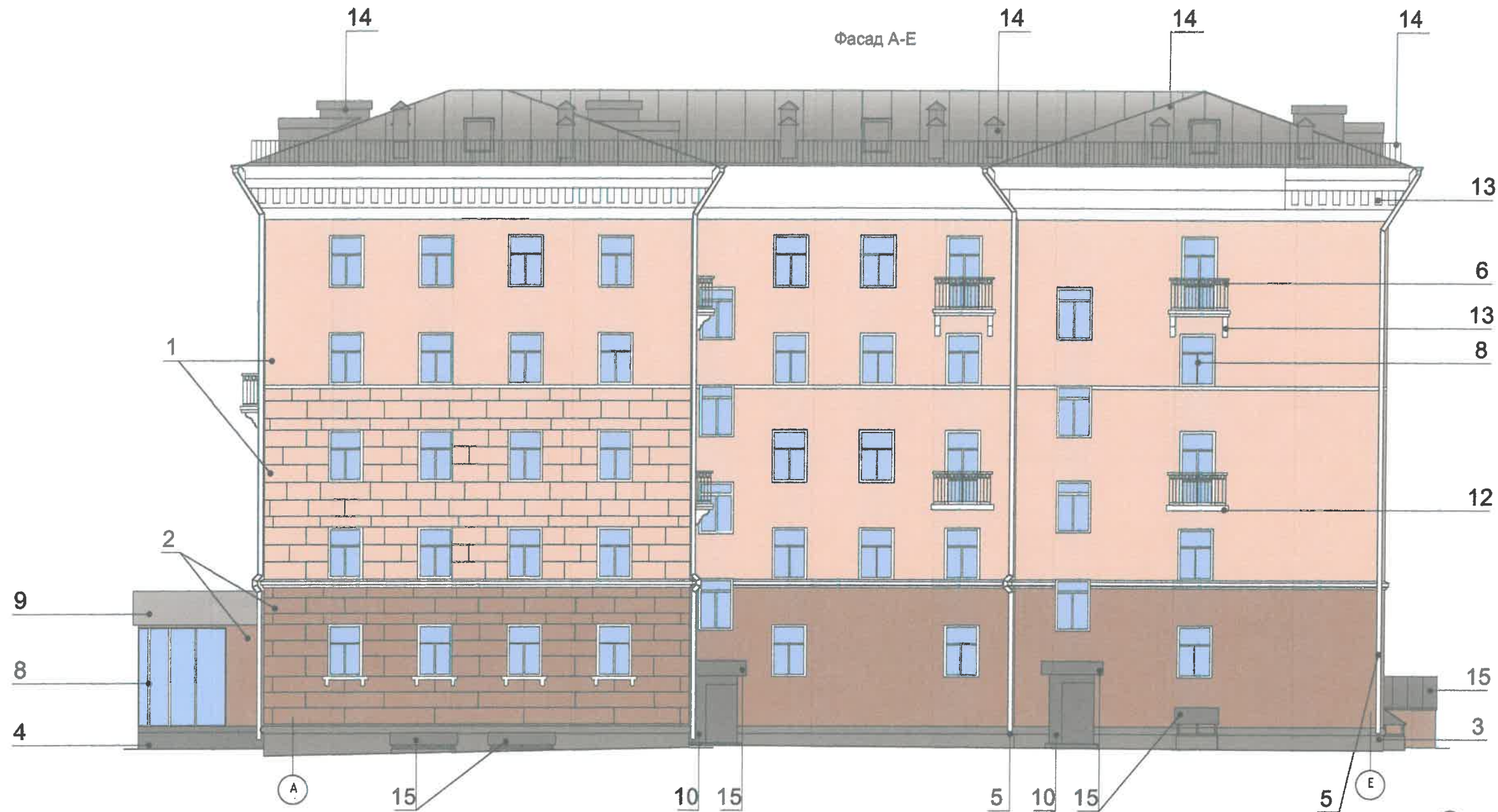
Условные обозначения

- 5 - выноска и номер позиции согласно ведомости средств размещения, информации и рекламных конструкций
- 1 - условная координационная ось

СОГЛАСОВАНО
1й заместитель начальника ДГА
г. Перми - главный архитектор
Д.Ю. Лапшин
20 22



						К65-21/11-2022.ПОФ			
						Колерный паспорт объекта капитального строительства по Комсомольскому проспекту, №65, Свердловского района г. Перми			
Изм.	Коп.уч.	Лист	№Док.	Подп.	Дата	Пятиэтажный многоквартирный дом со встроенными помещениями общественного назначения	Стадия	Лист	Листов
Разраб.	Соловьев	11/22					П	9	
						Боковой фасад в осях 8-2. Боковой фасад в осях 3-1	ИП Соловьев А.В.		



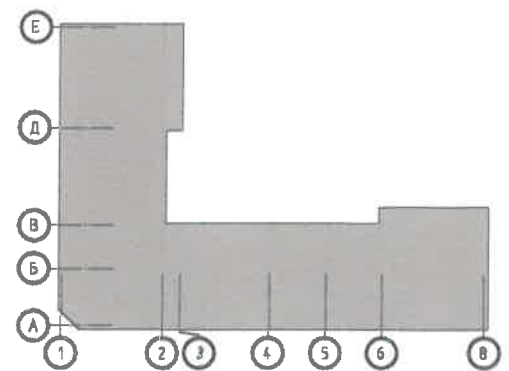
Примечание:

1. Условия устройства и переустройства входных групп см. лист 7.
2. Условия размещения дополнительного оборудования см. лист 9.
3. Ведомость отделки фасадов см. лист 1.

Условные обозначения

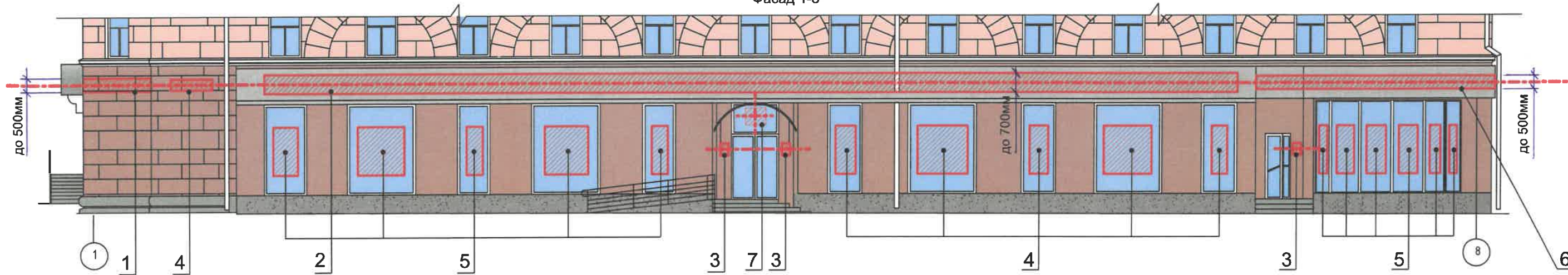
- 5 - выноска и номер позиции согласно ведомости средств размещения, информации и рекламных конструкций
- 1 - условная координационная ось

СОГЛАСОВАНО
 1а заместитель начальника ДГА
 г. Перми - главный архитектор
 Д.Ю. Лапшин
 « 20 11 22



						К65-21/11-2022.ПОФ			
						Колерный паспорт объекта капитального строительства по Комсомольскому проспекту, №65, Свердловского района г. Перми			
Изм.	Копуч.	Лист	№Док	Подп.	Дата	Пятиэтажный многоквартирный дом со встроенными помещениями общественного назначения	Стадия	Лист	Листов
Разраб.	Соловьев	11/22					П	10	
						Боковой фасад в осях А-В. Боковой фасад в осях В-Е	ИП Соловьев А.В.		

Фасад 1-8



Пояснительная записка

- Согласно Приказу Государственной инспекции по охране объектов культурного наследия Пермского края от 19.12.2018 № СЭД-55-01-05-563 «Об установлении границ территории, предмета охраны и требований к осуществлению деятельности в границах территории объекта культурного наследия и к градостроительным регламентам в границах территории объекта культурного наследия регионального значения - достопримечательного места "Комсомольский проспект" запрещается:
 - размещение рекламных конструкций и вывесок с размером информационного поля, превышающим 1,2 м по короткой стороне или 1,8 м по длинной стороне, в том числе транспарантов-перетяжек, за исключением вывесок в виде отдельных накладных букв без использования подложки, размещаемых на фасадах;
 - размещение на фасадах рекламных конструкций и вывесок, совокупная площадь которых превышает 5% площади фасада;
 - размещение рекламных конструкций и вывесок, перекрывающих архитектурные элементы фасадов зданий.
- Места размещения информации располагаются относительно условной прямой линии - единой горизонтальной оси. Местоположение оси на фасаде определяется как половина расстояния между верхним и нижним архитектурным элементом (окна, наличники, карниз, фриз и др.), выделяющимся (западающим, выступающим) из плоскости стены.
- Размещение вывесок и рекламных конструкций должно осуществляться в границах места допустимого размещения средств размещения информации, рекламных конструкций, установленных данным колерным паспортом объектом капитального строительства.
- Размещение вывесок по отношению друг к другу, их конфигурация, наполненность информацией должны соответствовать Стандартным требованиям к вывескам, их размещению и эксплуатации (далее - Стандартные требования), утвержденным Решением Пермской городской Думы от 15.12.2020 №277.
- В случае, если планируемые к размещению вывески не соответствуют типу и местам размещения средства размещения информации, рекламных конструкций колерного паспорта, потребуется внесение изменений в настоящий колерный паспорт.
- Максимальный размер информационных табличек - 0,5 м x 0,7 м (пункт 2.13 Стандартных требований).
- Узел крепления каждого типа объекта информации разрабатывается отдельным рабочим проектом.
- В случае размещения рекламной конструкции на фасаде здания, строения, сооружения, такая конструкция должна быть отражена в составе нового колерного паспорта, а ее размещение должно осуществляться в соответствии с действующим порядком установки эксплуатации рекламных конструкций на территории города Перми, утвержденным решением Пермской городской Думы, с последующим получением на установку и эксплуатацию рекламной конструкции в установленном порядке.
- В случае возникновения спорных ситуаций с другими организациями в отношении мест размещения нестандартных вывесок, расположенных не в границах занимаемого помещения, регулирование конфликта и окончательное решение по размещению вывесок той или иной претендующей организации в соответствии с положениями Жилищного кодекса Российской Федерации должно приниматься на собрании собственников помещений в многоквартирном доме.

Условные обозначения

- выноска и номер позиции согласно ведомости средств размещения информации и рекламных конструкций
- единая горизонтальная ось для размещения объектов информации, рекламных конструкций
- место допустимого размещения средств размещения информации, рекламных конструкций.
- условная координационная ось

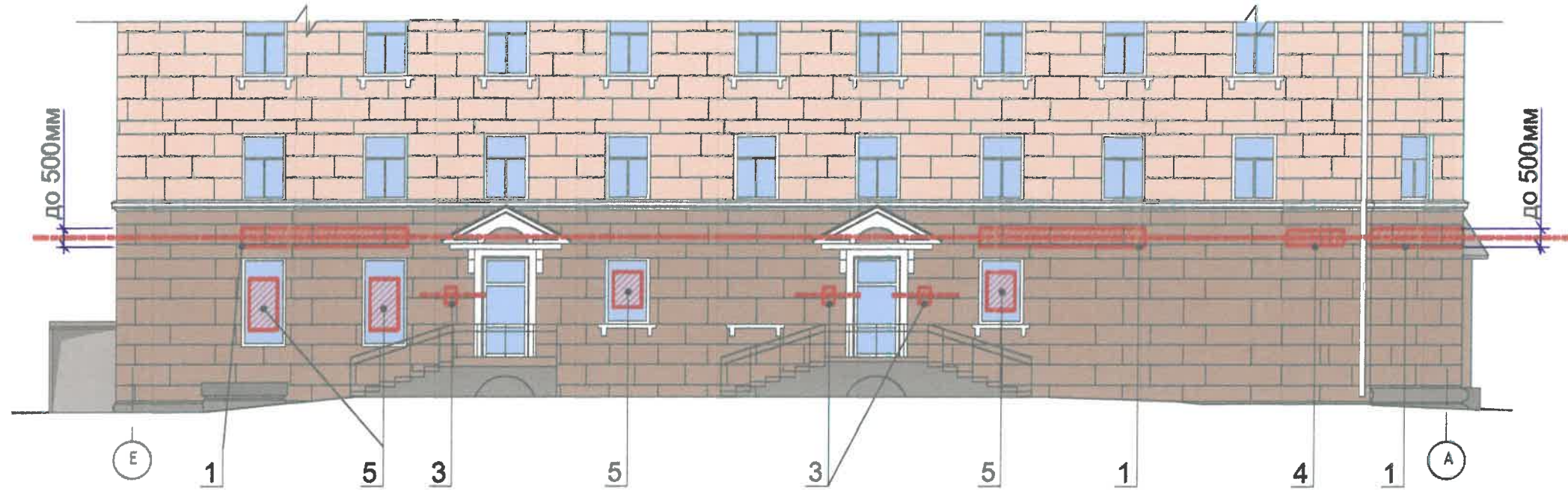
Управление архитектуры и городского дизайна
ГЛА администрации г.Перми
АРХИТЕКТУРНОМУ
ОБЛИКУ ГОРОДА ПЕРМИ
« 12 12 2022 »
Соловьев Подпись

Ведомость средств размещения информации, рекламных конструкций

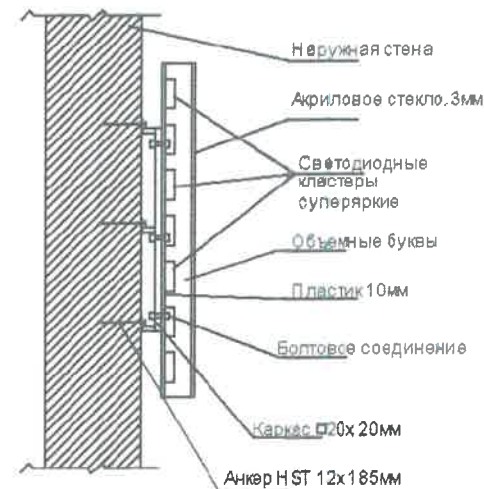
№	Тип объекта, материал, способы крепления	Цвет (с указанием RAL)	Наличие подсветки
1.	Вывеска - объемные буквы и/или логотипы без подложки на металлических направляющих в цвет фасада на стене здания. Металл, пластик, пленки	Фирменные цвета	Внешняя или внутренняя, светодиодами
2.	Вывеска - объемные буквы и /или логотипы без подложки на металлических направляющих на козырьке. Металл, пластик, пленки	Фирменные цвета	Внешняя или внутренняя, светодиодами
3.	Информационная табличка (режимник). Одиночная (500x700) или модульная. Оргстекло, пластик, металл, выклейки	Фирменные цвета	Без подсветки
4.	Указатель с наименованием улицы и номером дома (здания) (пункт 11.4.2 Решения Пермской городской Думы от 15.12.2020 № 277). Пластик, металл	Синий: R-(0), G-(20), B-(120); белый	Возможна подсветка
5.	Информация - не сплошная пленочная аппликация в виде текста или контурного изображения на стекле. Площадь выклейки - не более 30% от площади одного поля остекления. Самоклеющиеся пленки по стеклу или Вывеска - панно (постер или световой короб), размещенное в оконном проеме за стеклом. Площадь панно - не более 50% от площади одного поля остекления. Металл, пластик, пленки	Фирменные цвета	Возможна подсветка
6.	Вывеска - объемные буквы и /или логотипы без подложки на металлических направляющих на фризе. Металл, пластик, пленки	Фирменные цвета	Внешняя или внутренняя, светодиодами
7.	Вывеска - объемные буквы и /или логотипы без подложки на металлических направляющих под козырьком. Металл, пластик, пленки	Фирменные цвета	Внешняя или внутренняя, светодиодами

						К65-21/11-2022.ПОФ			
						Колерный паспорт объекта капитального строительства по Комсомольскому проспекту, №65, Свердловского района г. Перми			
Изм.	Коп.уч.	Лист	№Док.	Подп.	Дата	Пятиэтажный многоквартирный дом со встроенными помещениями общественного назначения	Стадия	Лист	Листов
Разраб.		Соловьев			11/22		п	11	
						Размещение средств размещения информации, рекламных конструкций		ИП Соловьёв А.В.	

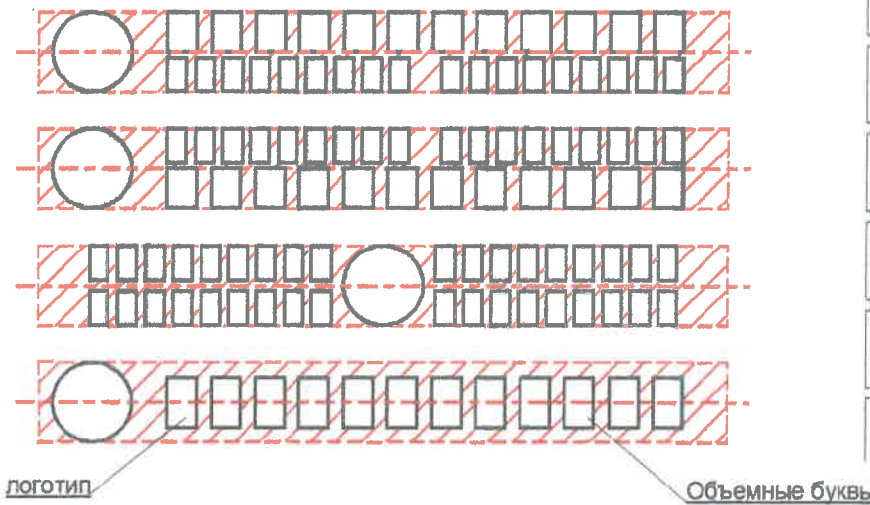
Фасад Е-А



Узел крепления средств размещения информации



Схемы компоновки объемных букв и/или логотипов, относительно оси и места размещения средств размещения информации



Пример сгруппированных модульных табличек

10 Южный этаж	∞	САЛОН ОПТИКИ
10 Южный этаж		ОГАНИЗАЦИЯ
1 этаж	k	ЗООМАГАЗИН
1 этаж ОФИС 14	☼	ОГАНИЗАЦИЯ
1 этаж ОФИС 20		ОГАНИЗАЦИЯ
10 Южный этаж	🐾	ЗООМАГАЗИН

Управление архитектуры и городского дизайна
ДГА администрации г.Перми
СООТВЕТСТВУЕТ АРХИТЕКТУРНОМУ
ОБЛИКУ ГОРОДА ПЕРМИ

28.12.2022
Подпись


Условные обозначения

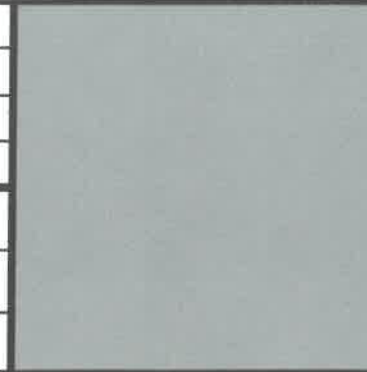
- 5** - выноска и номер позиции согласно ведомости средств размещения информации и рекламных конструкций
- - единая горизонтальная ось для размещения объектов
- ▨** - место допустимого размещения средств размещения информации, рекламных конструкций.
- 1** - условная координационная ось


Примечание:

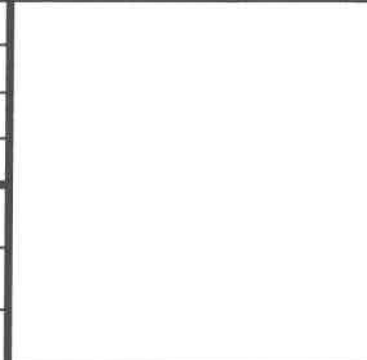
1. Ведомость средств размещения информации, рекламных конструкций см. лист 11.


						К65-21/11-2022.ПОФ			
						Колерный паспорт объекта капитального строительства по Комсомольскому проспекту, №65, Свердловского района г. Перми			
Изм.	Колуч.	Лист	№Док	Подп.	Дата	Пятиэтажный многоквартирный дом со встроенными помещениями общественного назначения	Стадия	Лист	Листов
Разраб.			Соловьев		11/22		П	12	
						Размещение средств размещения информации, рекламных конструкций	ИП Соловьев А.В.		


Позиция ведомости отделки фасадов	Координаты цвета (RAL 80 15)	C:	0	
		M:	90	
		Y:	100	
		K:	80	
		R:	99	
		G:	58	
6		B:	52	


Позиция ведомости отделки фасадов	Координаты цвета (RAL 7040)	C:	20	
		M:	5	
		Y:	10	
		K:	40	
		R:	157	
		G:	163	
16		B:	166	


Позиция ведомости отделки фасадов	Координаты цвета (RAL DESIGN 050 60 20)	C:	26	
		M:	41	
		Y:	47	
		K:	15	
		R:	175	
		G:	139	
2, 17		B:	119	

Позиция ведомости отделки фасадов	Координаты цвета (RAL 9010)	C:	0	
		M:	0	
		Y:	5	
		K:	0	
		R:	247	
		G:	249	
5, 8, 11, 12, 13, 17		B:	239	

Позиция ведомости отделки фасадов	Координаты цвета (RAL DESIGN 050 70 20)	C:	18	
		M:	33	
		Y:	39	
		K:	7	
		R:	203	
		G:	169	
1		B:	148	

Позиция ведомости отделки фасадов	Координаты цвета (RAL 7005)	C:	30	
		M:	10	
		Y:	20	
		K:	60	
		R:	107	
		G:	113	
7, 10,		B:	111	

Позиция ведомости отделки фасадов	Координаты цвета (RAL 7004)	C:	0	
		M:	0	
		Y:	0	
		K:	45	
		R:	158	
		G:	160	
9, 14, 15		B:	161	

Позиция ведомости отделки фасадов	Координаты цвета (RAL 7023)	C:	40	
		M:	20	
		Y:	40	
		K:	40	
		R:	129	
		G:	132	
3		B:	121	

Примечание:

Координаты цветов RAL приведены с сайта: <https://colorscheme.ru/>
Каталоги цветов: RAL CLASSIC, RAL DESIGN

СОГЛАСОВАНО
1^й заместитель начальника ДГА
г. Перми - главный архитектор
Д.Ю. Лапшин
« 12 » 2022 г.

						К65-21/11-2022.ПОФ			
						Колерный паспорт объекта капитального строительства по Комсомольскому проспекту, №65, Свердловского района г. Перми			
Изм.	Колуч.	Лист	№Док	Подп.	Дата	Пятиэтажный многоквартирный дом со встроенными помещениями общественного назначения	Стадия	Лист	Листов
Разраб.	Соловьев				11/22		П	13	
						Эталоны колеров		ИП Соловьёв А.В.	